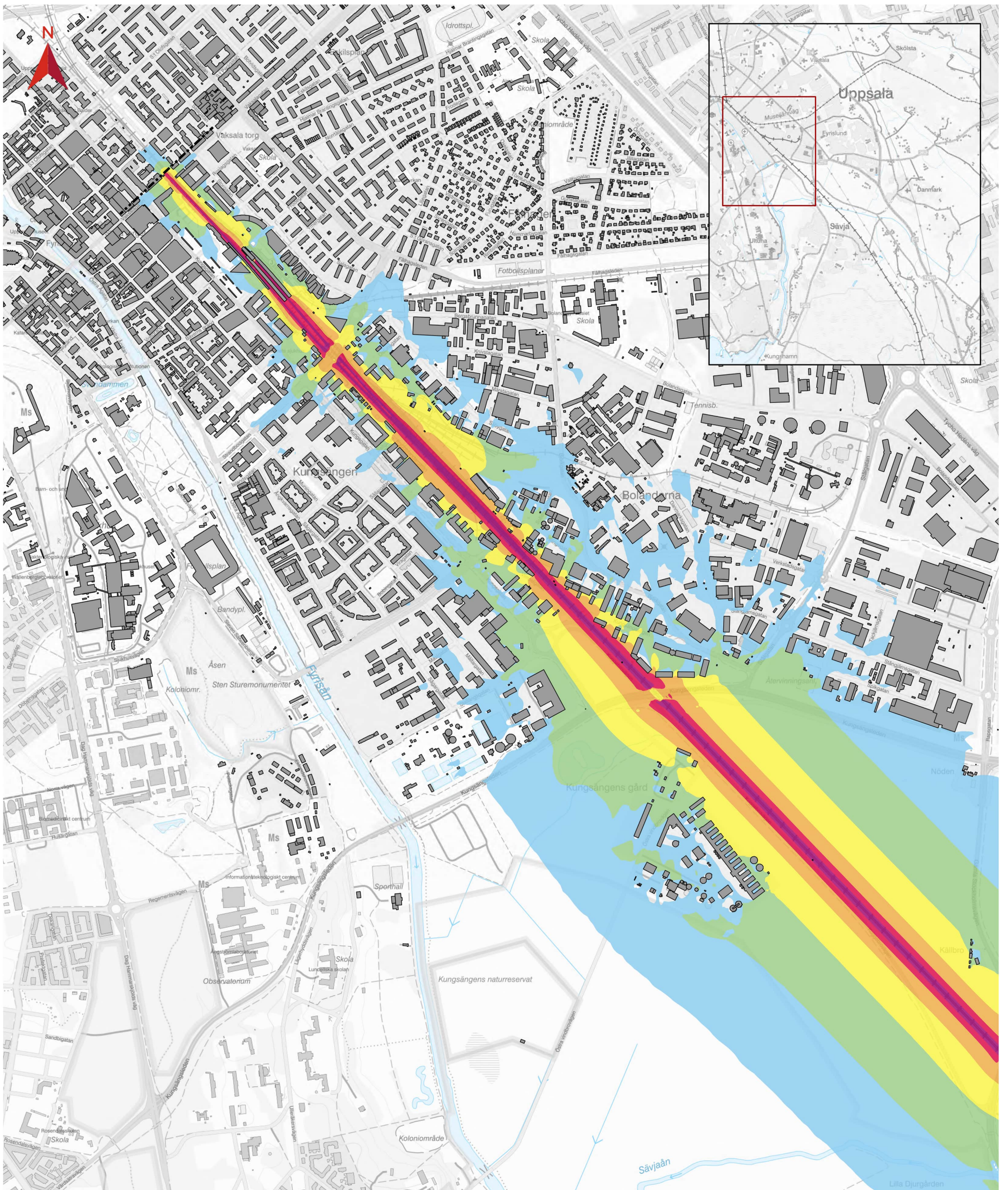


JP Fyra spår Uppsala Söder Bergsbrunna – Uppsala Centralstation

Bilaga 2 till Miljökonsekvensbeskrivning– Bullerutbredningskartor

- **Bilaga 3.2** Bullerutbredningskarta, ekvivalent ljudnivå, nuläge
- **Bilaga 3.5** Bullerutbredningskarta, ekvivalent ljudnivå, planförslag (med föreslagen järnvägsnära bullerskyddsåtgärd)
- **Bilaga 3.7** Bullerutbredningskarta, maximal ljudnivå, nuläge
- **Bilaga 3.10** Bullerutbredningskarta, maximal ljudnivå, planförslag (med föreslagen järnvägsnära bullerskyddsåtgärd)

(bilagenummer refererar till Bilaga 3 till PM Buller och vibrationer)



BILAGA 3.2 BULLERUTBREDNINGSKARTA

JP Fyra spår Uppsala
Söder Bergsbrunna – Uppsala Centralstation

Ekvivalent ljudnivå från spår- och vägtrafik i nuläget (År 2022)

Blad 1 av 4

Datum: 2024-11-25

Skala (A3): 1:23 000

0 0,2 0,4 0,6 0,8 1 km

© Lantmäteriet, Geodatasamverkan

Teckenförklaring

Ekvivalent ljudnivå, 2 m över mark (dBA), - - - - Plangräns ej frifältsvärde

50-55

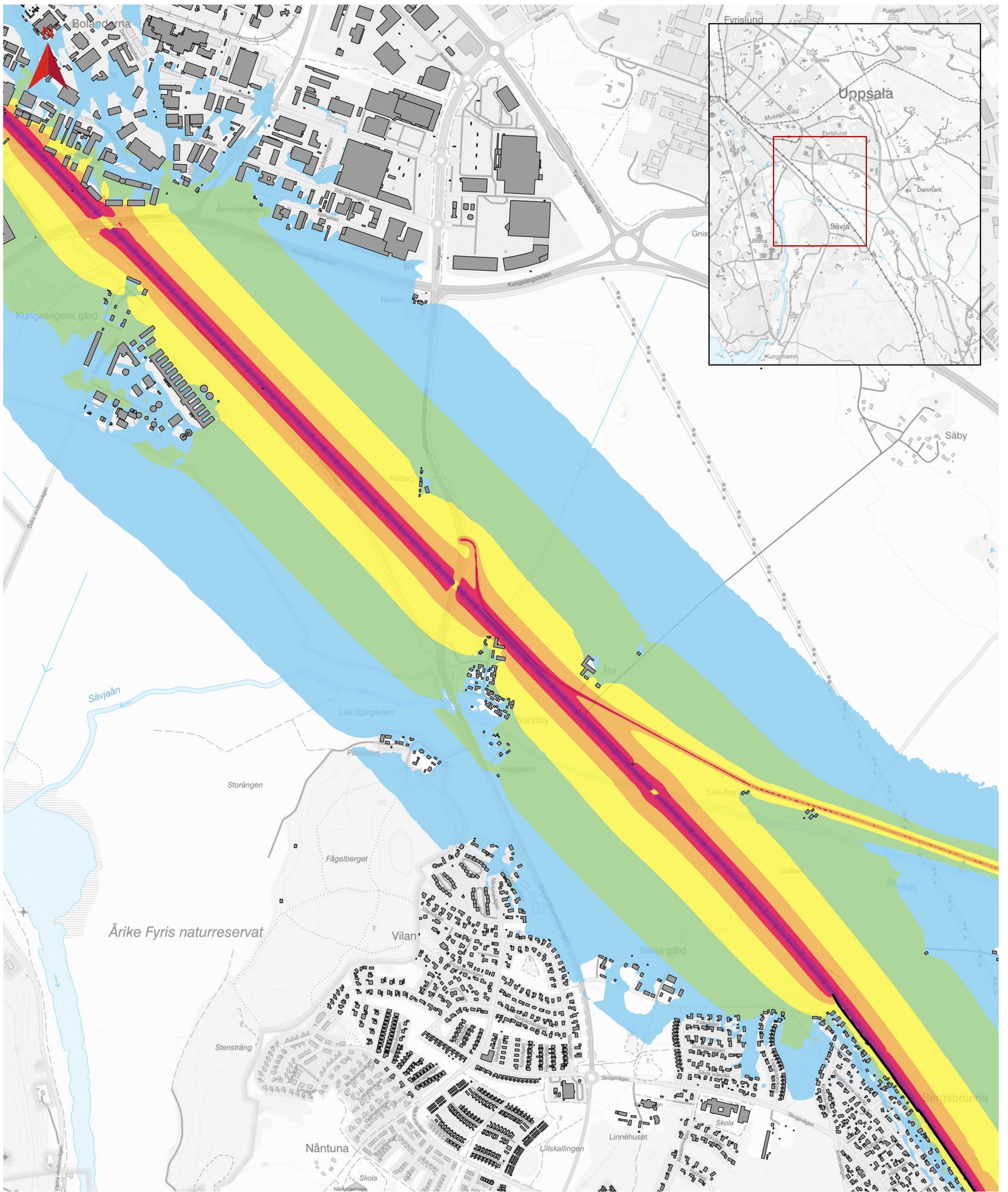
55-60

60-65

65-70

70-75

75-80



BILAGA 3.2 BULLERUTBREDNINGSKARTA

JP Fyra spår Uppsala
Söder Bergsbrunna – Uppsala Centralstation

Ekvivalent ljudnivå från spår- och vägtrafik i nuläget (År 2022)

Blad 2 av 4

Datum: 2024-11-25

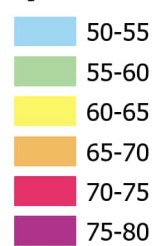
Skala (A3): 1:23 000

0 0,2 0,4 0,6 0,8 1 km

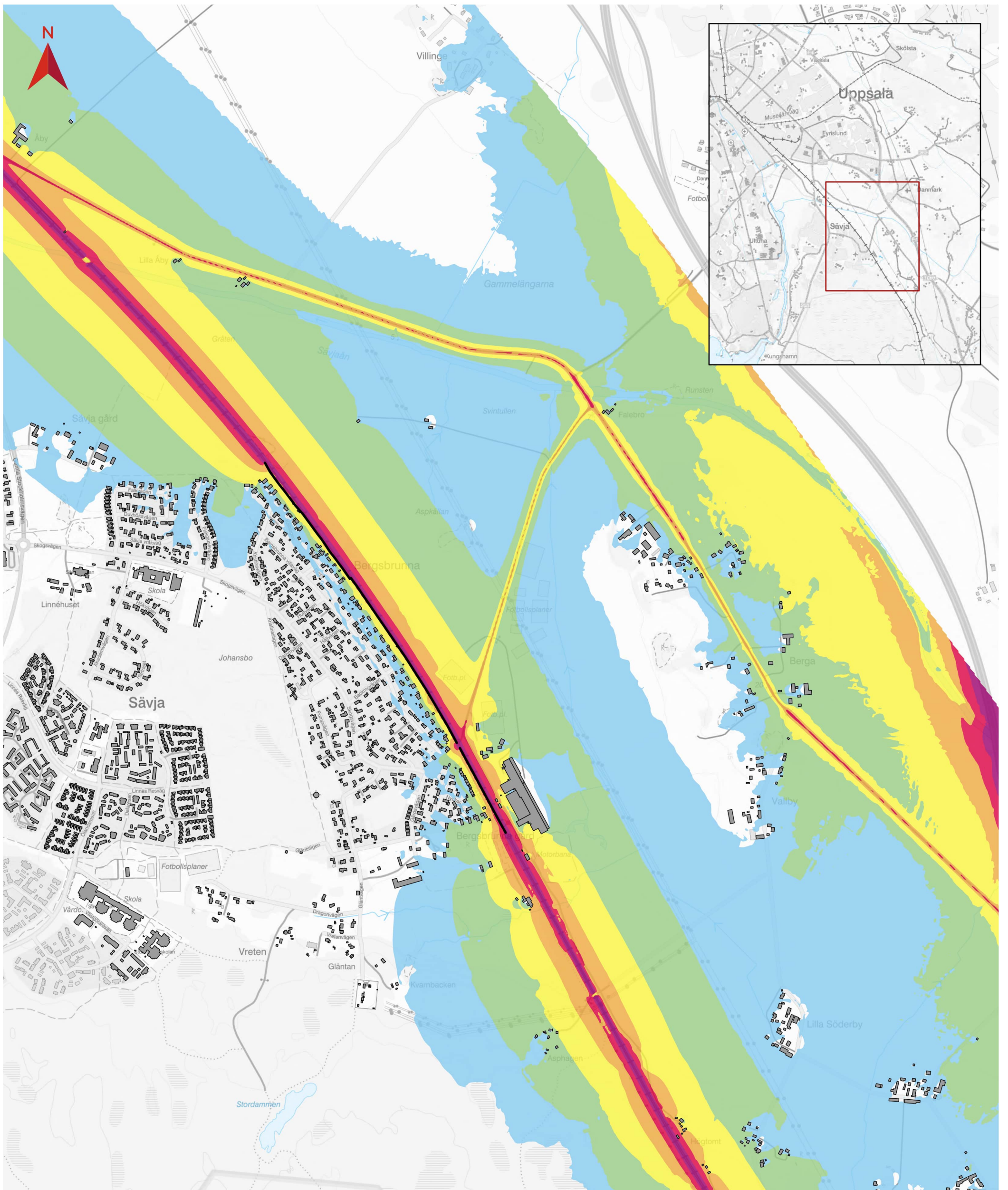
© Lantmäteriet, Geodatasamverkan

Teckenförklaring

Ekvivalent ljudnivå, 2 m över mark (dBA), ej frifältsvärde



— Befintlig järnvägsnära bullerskyddsskärm



BILAGA 3.2 BULLERUTBREDNINGSKARTA

JP Fyra spår Uppsala
Söder Bergsbrunna – Uppsala Centralstation

Ekvivalent ljudnivå från spår- och vägtrafik i nuläget (År 2022)

Blad 3 av 4

Datum: 2024-11-25

Skala (A3): 1:23 000

0 0,2 0,4 0,6 0,8 1 km

© Lantmäteriet, Geodatasamverkan

Teckenförklaring

Ekvivalent ljudnivå, 2 m över mark (dBA), ej frifältsvärde

50-55

55-60

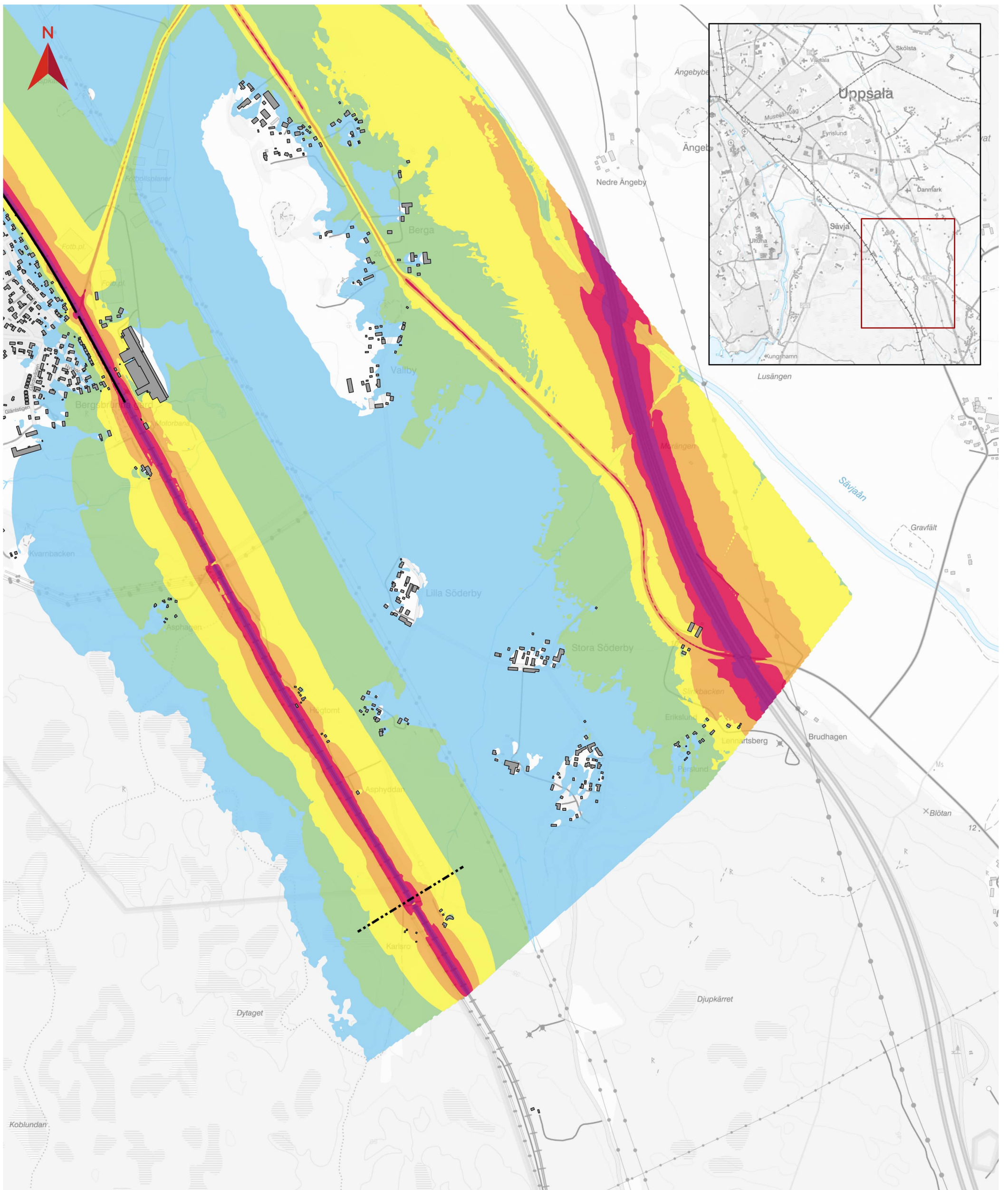
60-65

65-70

70-75

75-80

— Befintlig järnvägsnära bullerskyddsskärm



BILAGA 3.2 BULLERUTBREDNINGSKARTA

JP Fyra spår Uppsala
Söder Bergsbrunna – Uppsala Centralstation

Ekvivalent ljudnivå från spår- och vägtrafik i nuläget (År 2022)

Blad 4 av 4

Datum: 2024-11-25

Skala (A3): 1:23 000

0 0,2 0,4 0,6 0,8 1 km

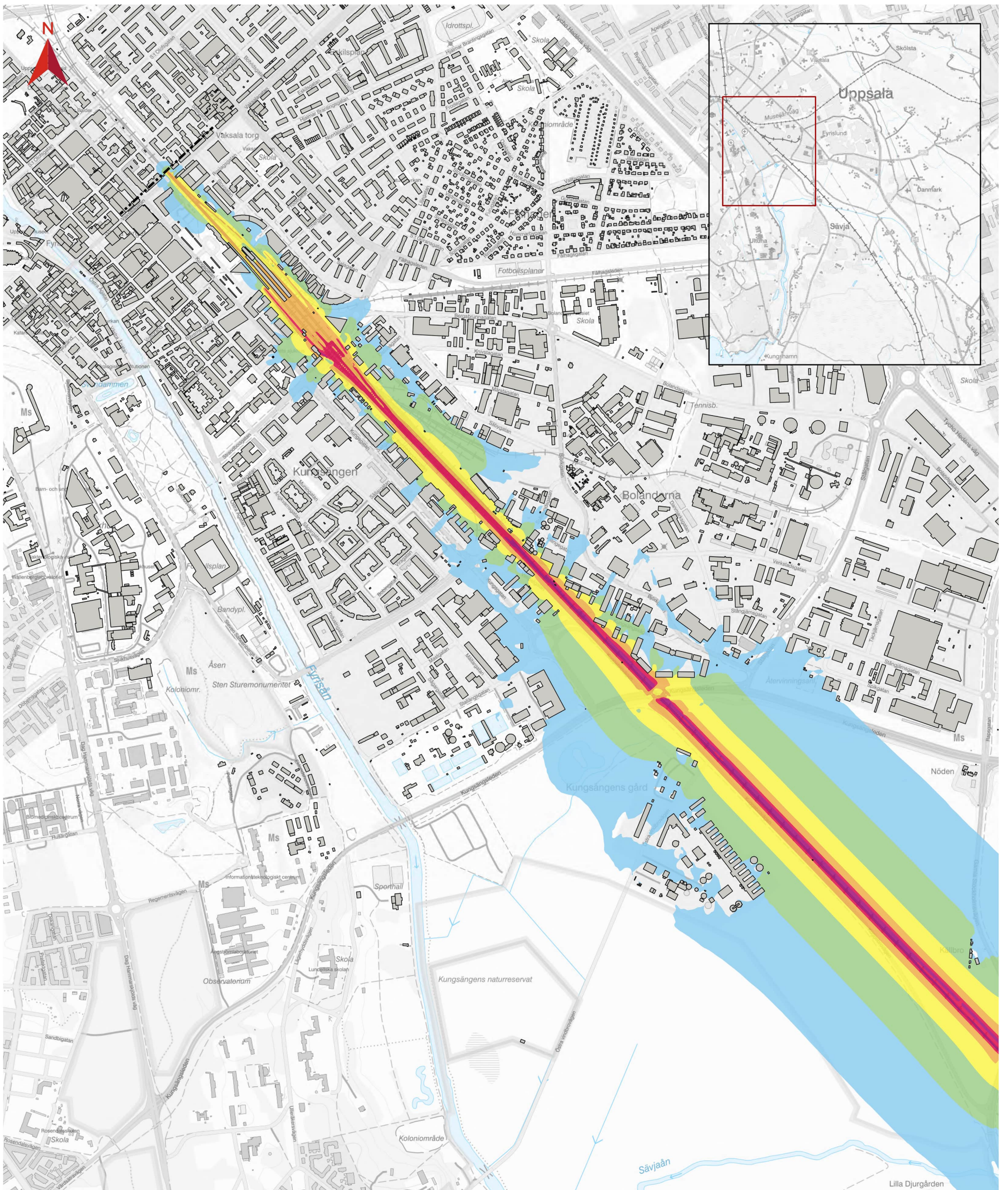
© Lantmäteriet, Geodatasamverkan

Teckenförklaring

Ekvivalent ljudnivå, 2 m över mark (dBA),
ej frifältsvärde

- 50-55
- 55-60
- 60-65
- 65-70
- 70-75
- 75-80

- Befintlig järnvägsnära bullerskyddsskärm
- - - Plangräns



BILAGA 3.5 BULLERUTBREDNINGSKARTA

JP Fyra spår Uppsala
Söder Bergsbrunna – Uppsala Centralstation

Ekvivalent ljudnivå från spår- och vägtrafik i planförslaget med föreslagna spårnära bullerskyddsåtgärder (År 2040).

Blad 1 av 4
Datum: 2024-11-25
Skala (A3): 1:23 000

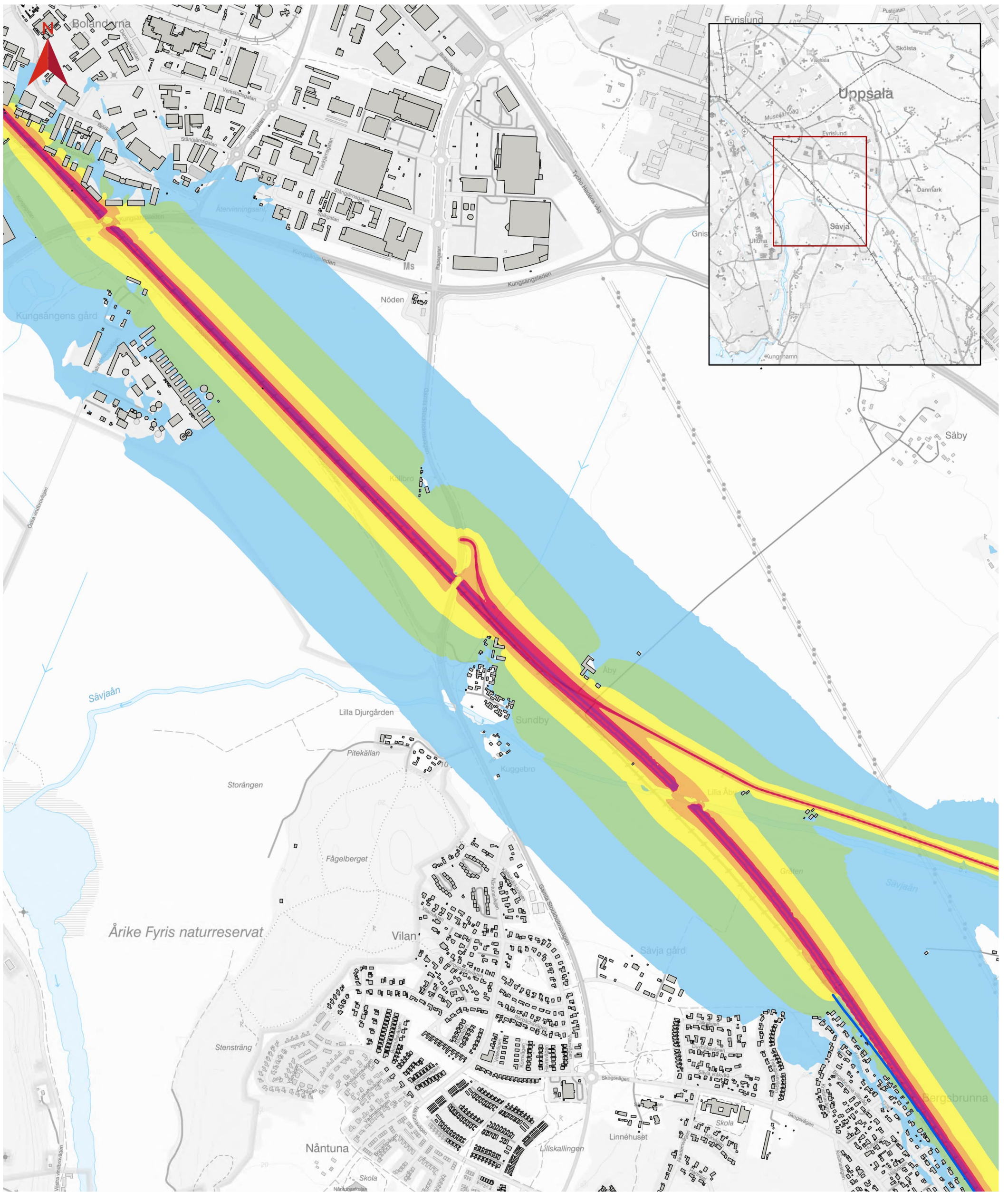
0 0,2 0,4 0,6 0,8 1 km

© Lantmäteriet, Geodatasamverkan

Teckenförklaring

Ekvivalent ljudnivå, 2 m över mark (dBA), - - - - Plangräns ej frifältsvärde

- 50-55
- 55-60
- 60-65
- 65-70
- 70-75
- 75-80



BILAGA 3.5 BULLERUTBREDNINGSKARTA

JP Fyra spår Uppsala
Söder Bergsbrunna – Uppsala Centralstation

Ekvivalent ljudnivå från spår- och vägtrafik i planförslaget med föreslagna spårnära bullerskyddsåtgärder (År 2040).

Blad 2 av 4
Datum: 2024-11-25
Skala (A3): 1:23 000

0 0,2 0,4 0,6 0,8 1 km

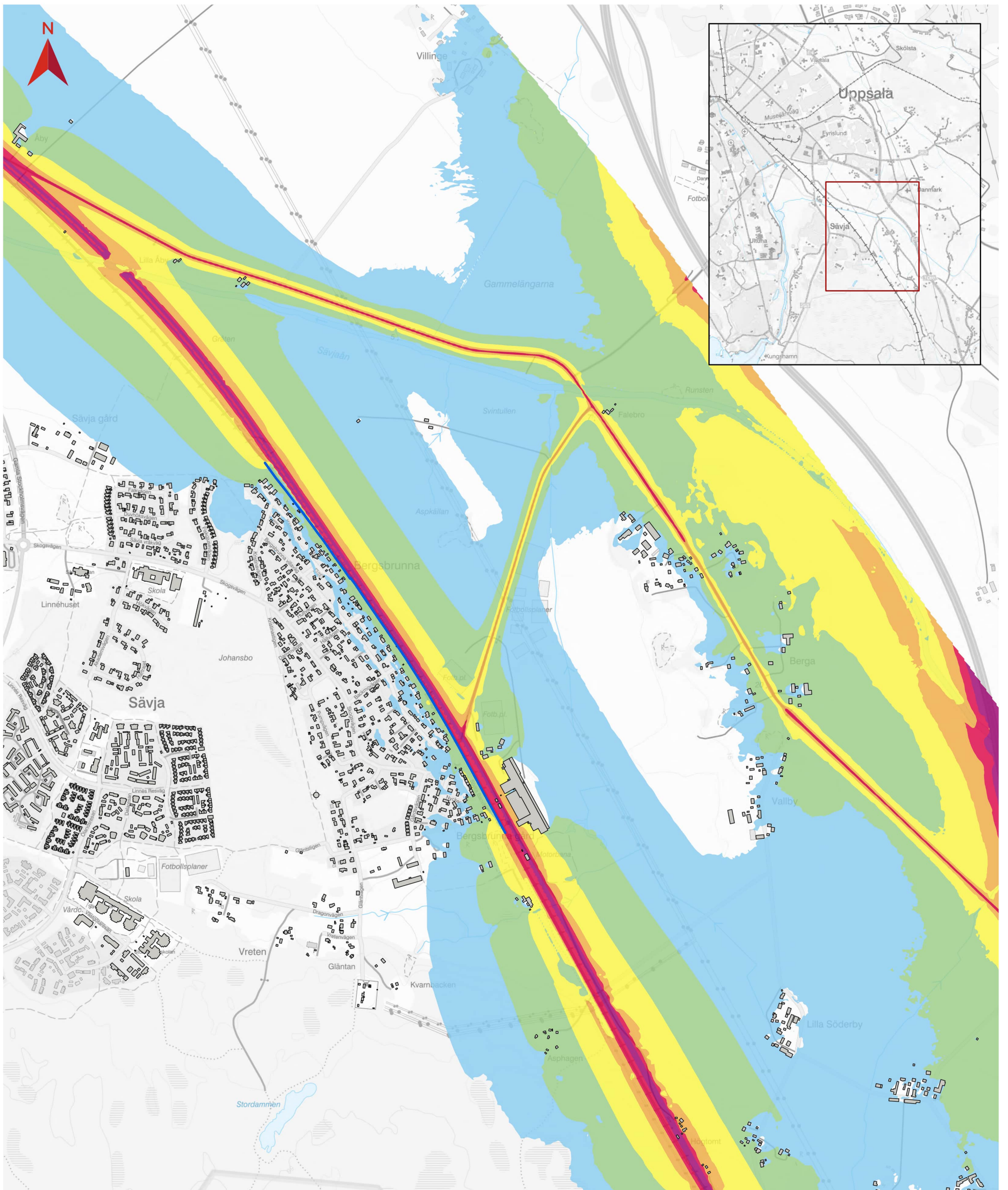
© Lantmäteriet, Geodatasamverkan

Teckenförklaring

Ekvivalent ljudnivå, 2 m över mark (dBA), ej frifältsvärde

- 50-55
- 55-60
- 60-65
- 65-70
- 70-75
- 75-80

Föreslagen järnvägsnära bullerskyddsskärm



BILAGA 3.5 BULLERUTBREDNINGSKARTA

JP Fyra spår Uppsala
Söder Bergsbrunna – Uppsala Centralstation

Ekvivalent ljudnivå från spår- och vägtrafik i planförslaget med föreslagna spårnära bullerskyddsåtgärder (År 2040).

Blad 3 av 4
Datum: 2024-11-25
Skala (A3): 1:23 000

0 0,2 0,4 0,6 0,8 1 km

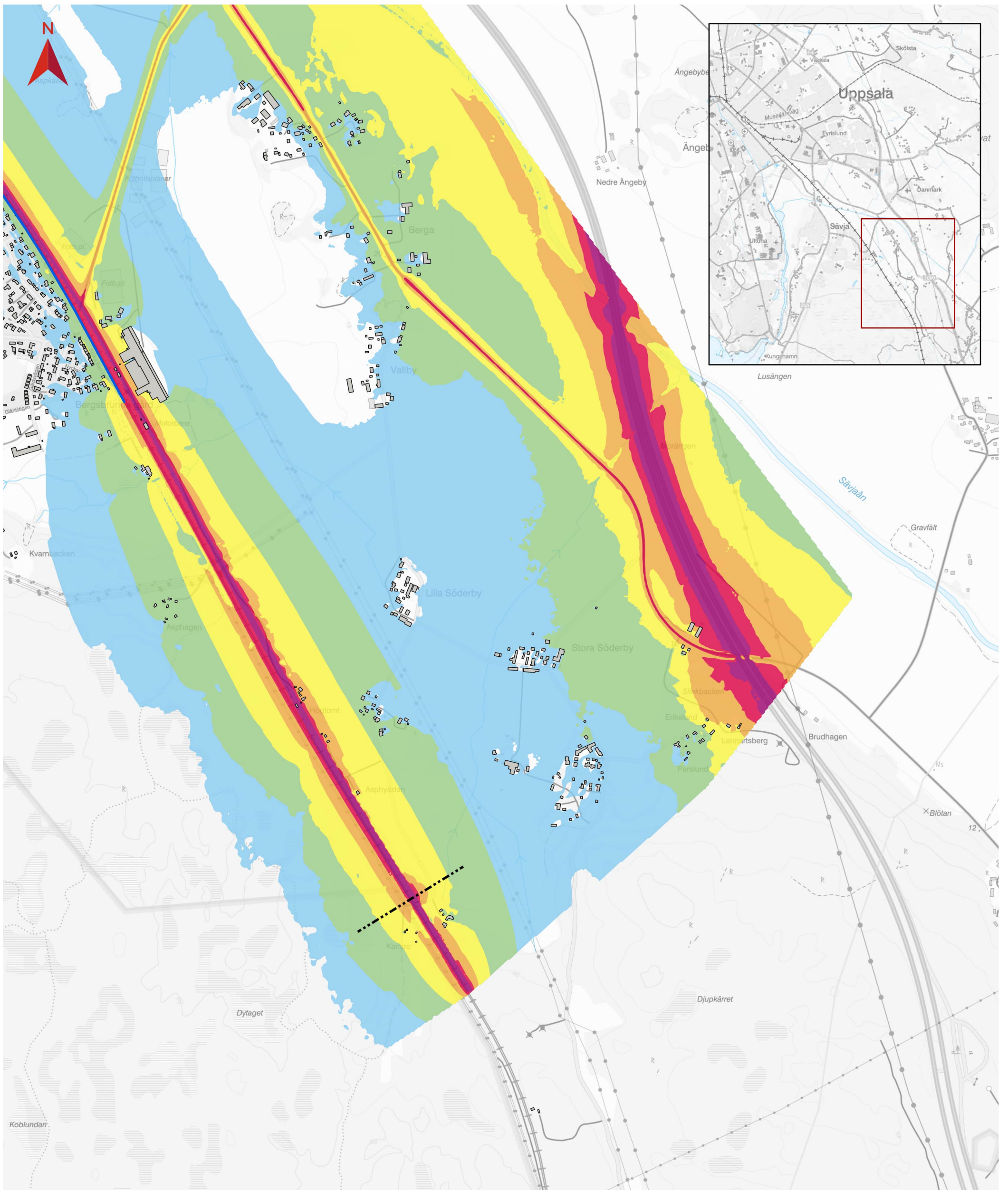
© Lantmäteriet, Geodatasamverkan

Teckenförklaring

Ekvivalent ljudnivå, 2 m över mark (dBA), ej frifältsvärde

- 50-55
- 55-60
- 60-65
- 65-70
- 70-75
- 75-80

— Föreslagen järnvägsnära bullerskyddsskärm



BILAGA 3.5 BULLERUTBREDNINGSKARTA

JP Fyra spår Uppsala
Söder Bergsbrunna – Uppsala Centralstation

Ekvivalent ljudnivå från spår- och vägtrafik i planförslaget med föreslagna spårnära bullerskyddsåtgärder (År 2040).

Blad 4 av 4
Datum: 2024-11-25
Skala (A3): 1:23 000

0 0,2 0,4 0,6 0,8 1 km

© Lantmäteriet, Geodatasamverkan

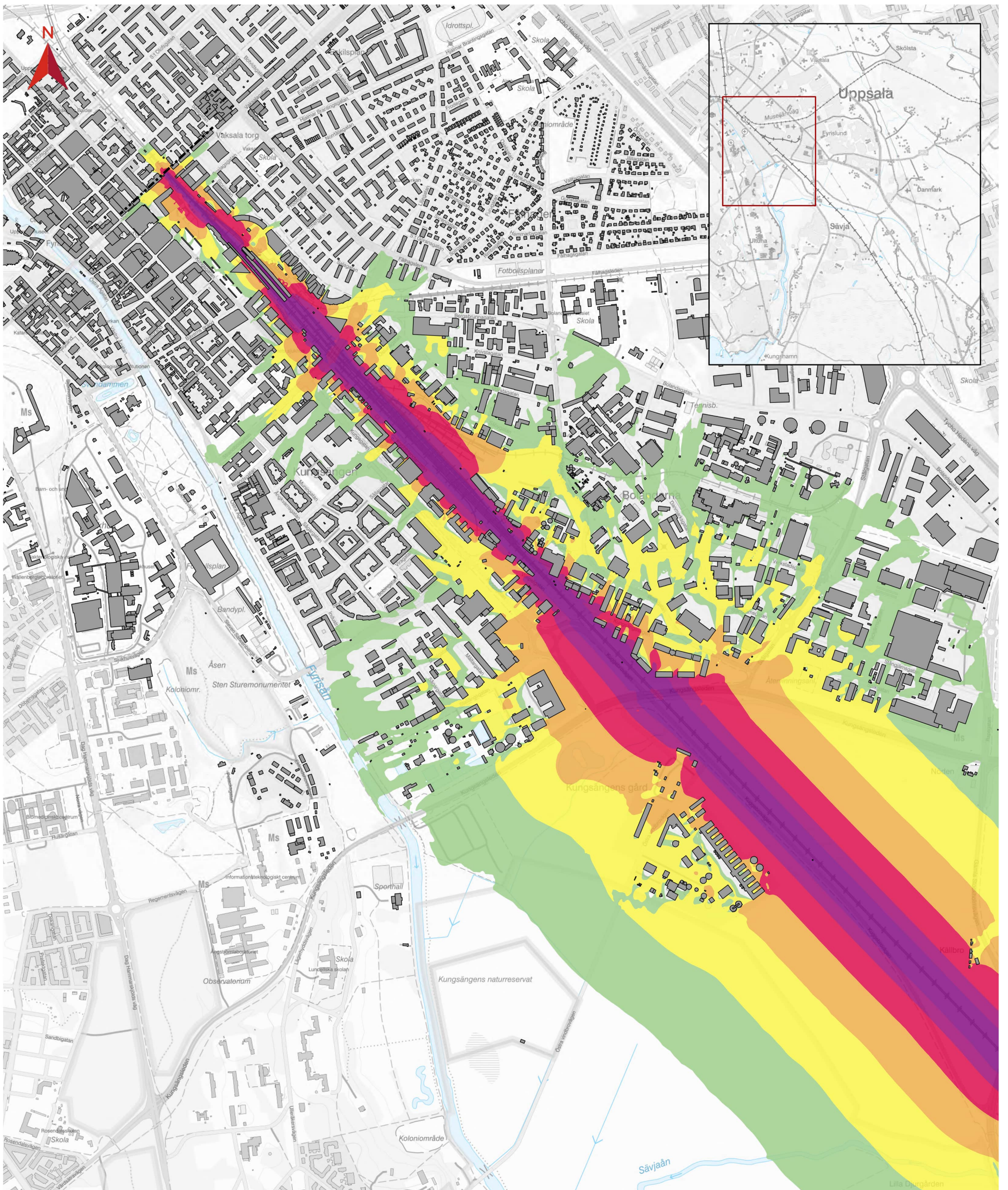
Teckenförklaring

Ekvivalent ljudnivå, 2 m över mark (dBA), ej frifältsvärde

- 50-55
- 55-60
- 60-65
- 65-70
- 70-75
- 75-80

— Föreslagen järnvägsnära bullerskyddsåtgärder

- - - - - Plangräns



BILAGA 3.7 BULLERUTBREDNINGSKARTA

JP Fyra spår Uppsala
Söder Bergsbrunna – Uppsala Centralstation

Maximal ljudnivå från spår- och vägtrafik i nuläget (År 2022)

Blad 1 av 4

Datum: 2024-11-25

Skala (A3): 1:23 000

0 0,2 0,4 0,6 0,8 1 km

© Lantmäteriet, Geodatasamverkan

Teckenförklaring

Maximal ljudnivå, 2 meter över marknivå (dB(A), ej frifältsvärde) - - - - Plangräns

65-70

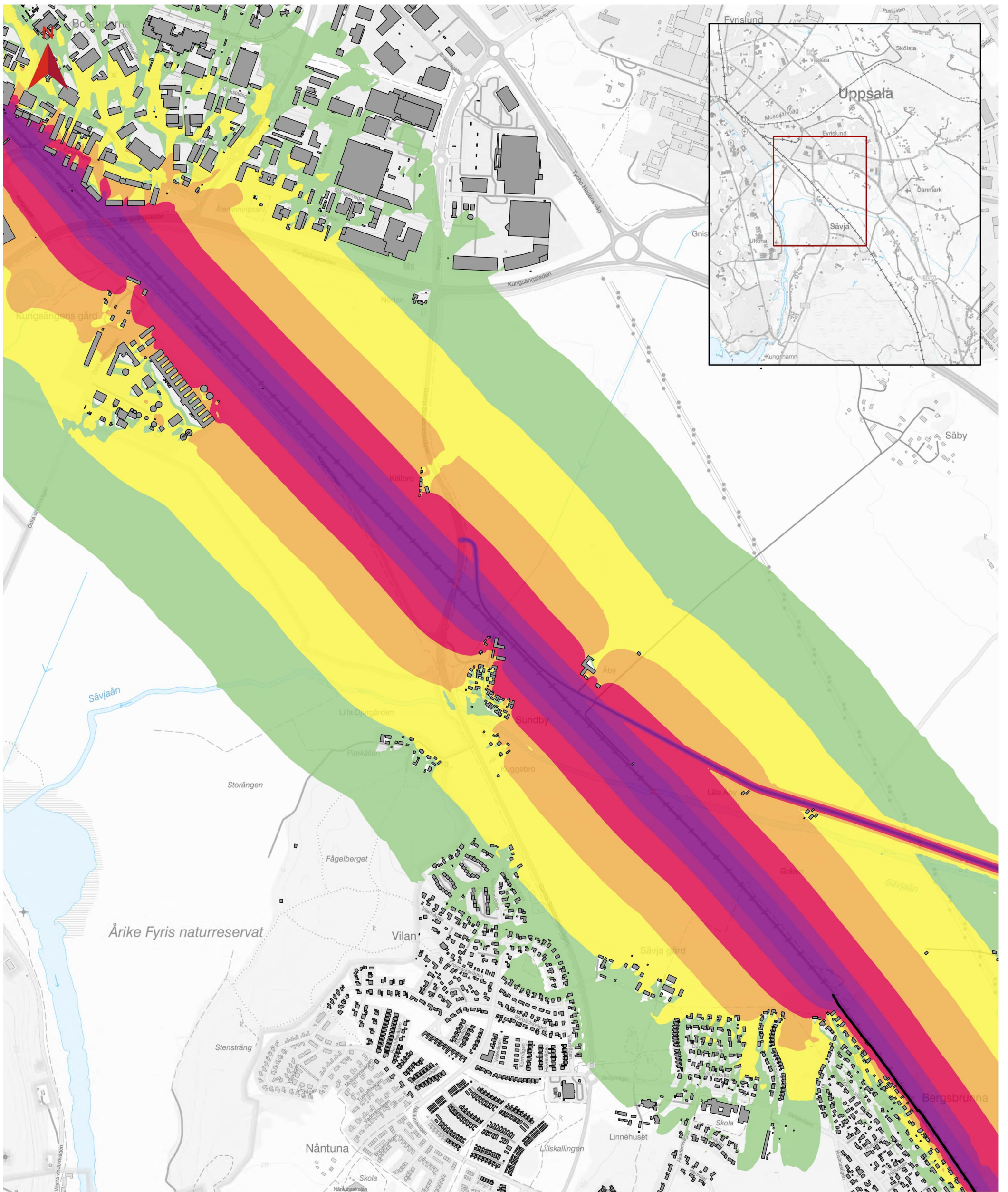
70-75

75-80

80-85

85-90

>90



BILAGA 3.7 BULLERUTBREDNINGSKARTA

JP Fyra spår Uppsala
Söder Bergsbrunna – Uppsala Centralstation

Maximal ljudnivå från spår- och vägtrafik i nuläget (År 2022)

Blad 2 av 4

Datum: 2024-11-25

Skala (A3): 1:23 000

0 0,2 0,4 0,6 0,8 1 km

© Lantmäteriet, Geodatasamverkan

Teckenförklaring

Maximal ljudnivå, 2 meter över marknivå (dBA), ej frifältsvärde

65-70

70-75

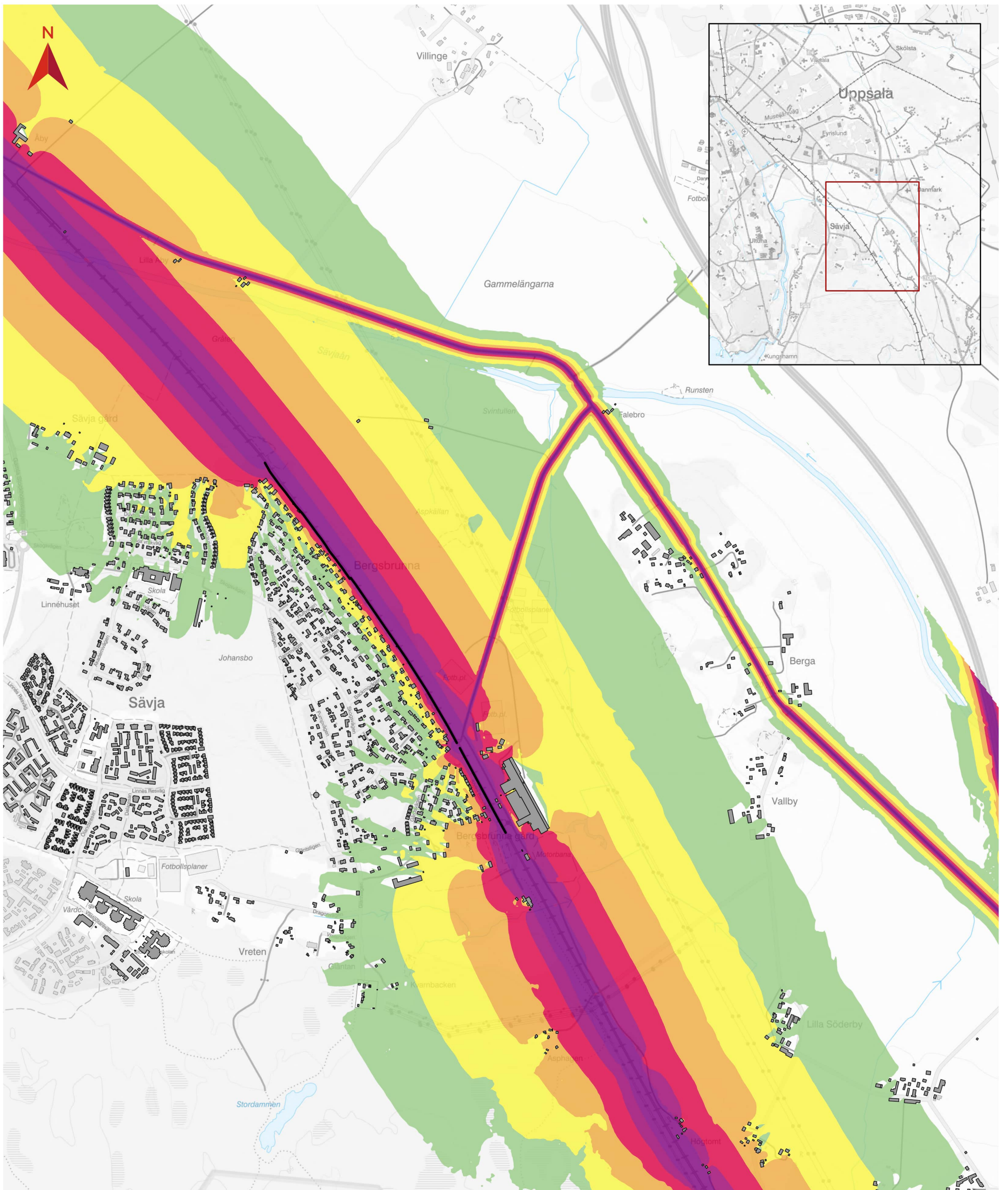
75-80

80-85

85-90

>90

— Befintlig järnvägsnära bullerskyddsskärm



BILAGA 3.7 BULLERUTBREDNINGSKARTA

JP Fyra spår Uppsala
Söder Bergsbrunna – Uppsala Centralstation

Maximal ljudnivå från spår- och vägtrafik i nuläget (År 2022)

Blad 3 av 4

Datum: 2024-11-25

Skala (A3): 1:23 000

0 0,2 0,4 0,6 0,8 1 km

© Lantmäteriet, Geodatasamverkan

Teckenförklaring

Maximal ljudnivå, 2 meter över marknivå (dB(A), ej frifältsvärde)

65-70

70-75

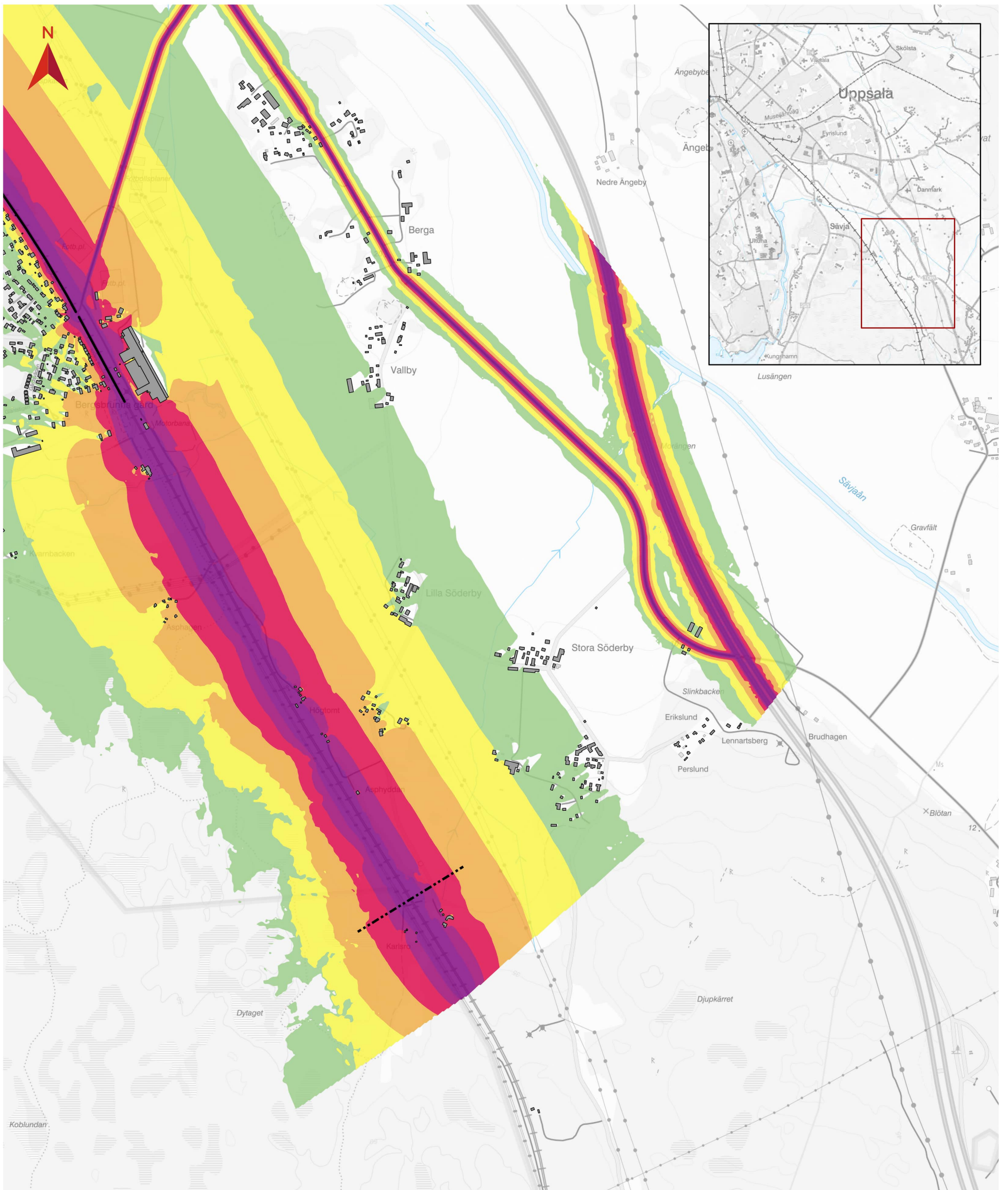
75-80

80-85

85-90

>90

— Befintlig järnvägsnära bullerskyddsskärm



BILAGA 3.7 BULLERUTBREDNINGSKARTA

JP Fyra spår Uppsala
Söder Bergsbrunna – Uppsala Centralstation

Maximal ljudnivå från spår- och vägtrafik i nuläget (År 2022)

Blad 4 av 4

Datum: 2024-11-25

Skala (A3): 1:23 000

0 0,2 0,4 0,6 0,8 1 km

© Lantmäteriet, Geodatasamverkan

Teckenförklaring

Maximal ljudnivå, 2 meter över marknivå (dBA), ej frifältsvärde

65-70

70-75

75-80

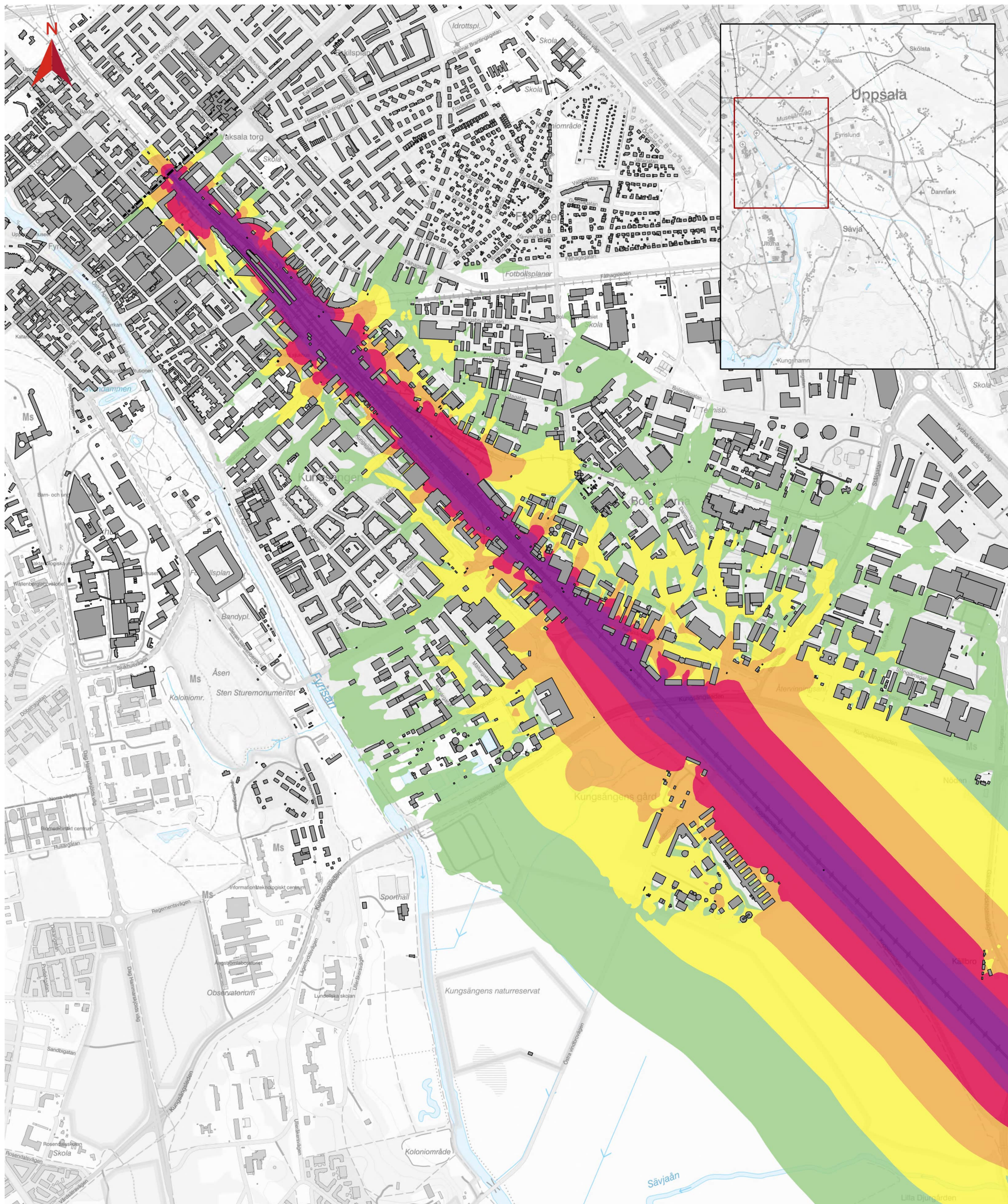
80-85

85-90

>90

— Befintlig järnvägsnära bullerskyddsskärm

- - - Plangräns



BILAGA 3.10 BULLERUTBREDNINGSKARTA

JP Fyra spår Uppsala
Söder Bergsbrunna – Uppsala Centralstation

Maximal ljudnivå från spår- och vägtrafik i planförslaget
med föreslagna spårnära bullerskyddsåtgärder (År 2040).

Blad 1 av 4
Datum: 2024-11-25
Skala (A3): 1:23 000

0 0,2 0,4 0,6 0,8 1 km

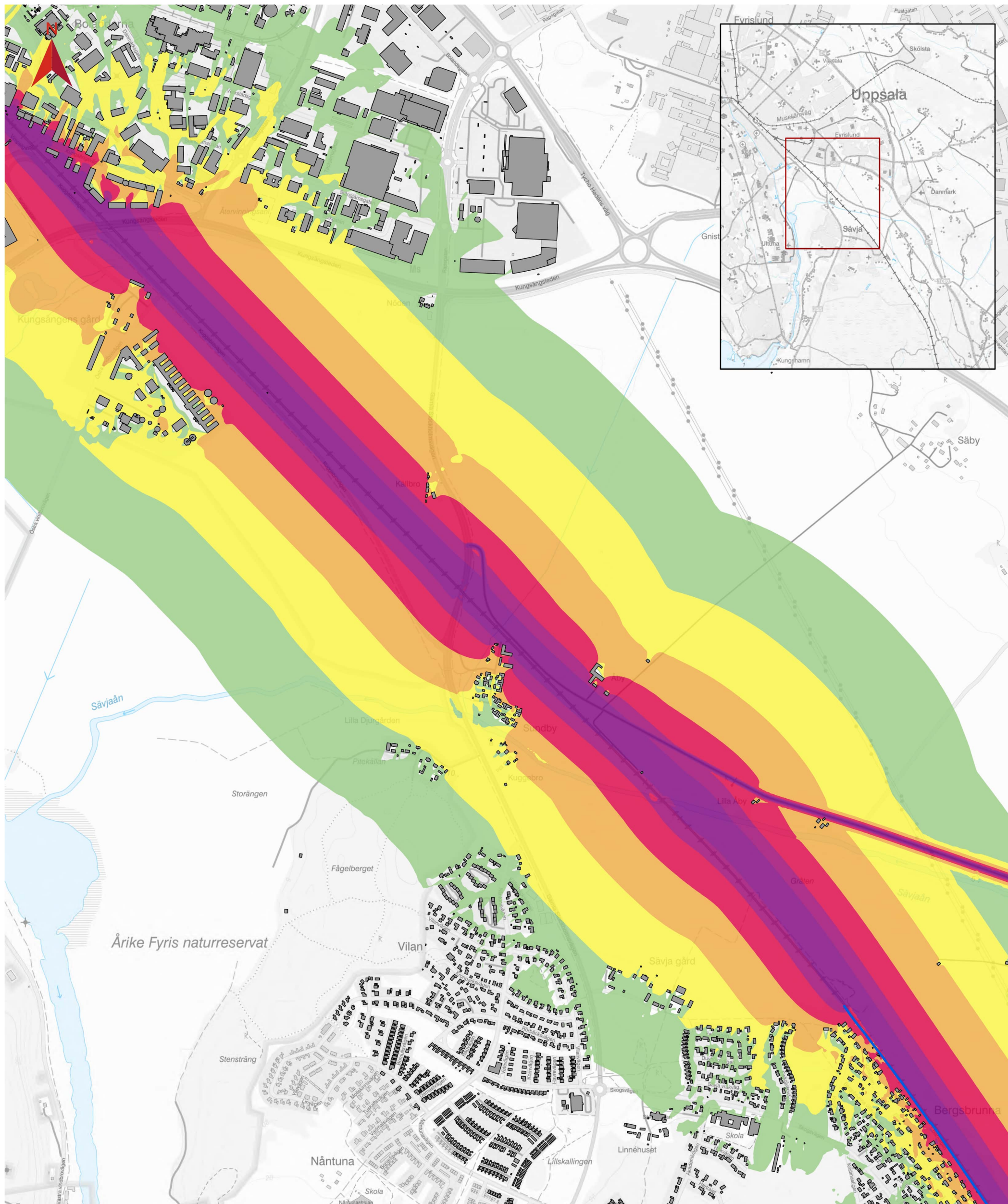
© Lantmäteriet, Geodatasamverkan

Teckenförklaring

Maximal ljudnivå, 2 meter över marknivå (dBA), ej frifältsvärde

- 65-70
- 70-75
- 75-80
- 80-85
- 85-90
- >90

---- Plangräns



BILAGA 3.10 BULLERUTBREDNINGSKARTA

JP Fyra spår Uppsala
Söder Bergsbrunna – Uppsala Centralstation

Maximal ljudnivå från spår- och vägtrafik i planförslaget
med föreslagna spårnära bullerskyddsåtgärder (År 2040).

Blad 2 av 4
Datum: 2024-11-25
Skala (A3): 1:23 000

0 0,2 0,4 0,6 0,8 1 km

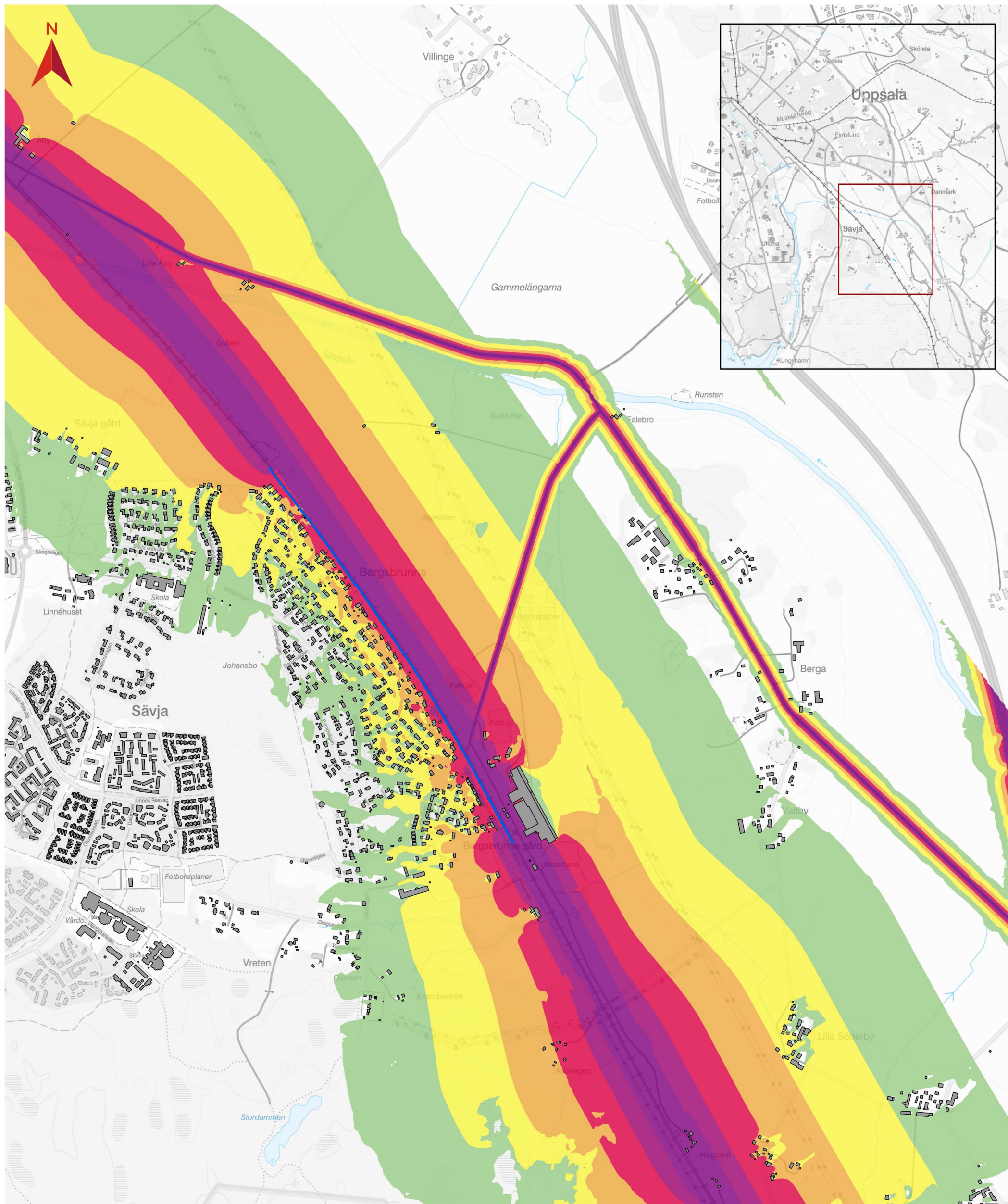
© Lantmäteriet, Geodatasamverkan

Teckenförklaring

Maximal ljudnivå, 2 meter över marknivå
(dBA), ej frifältsvärde

- 65-70
- 70-75
- 75-80
- 80-85
- 85-90
- >90

Föreslagen järnvägsnära
bullerskyddsskärm



BILAGA 3.10 BULLERUTBREDNINGSKARTA

JP Fyra spår Uppsala
Söder Bergsbrunna – Uppsala Centralstation

Maximal ljudnivå från spår- och vägtrafik i planförslaget
med föreslagna spårnära bullerskyddsåtgärder (År 2040).

Blad 3 av 4
Datum: 2024-11-25
Skala (A3): 1:23 000

0 0,2 0,4 0,6 0,8 1 km

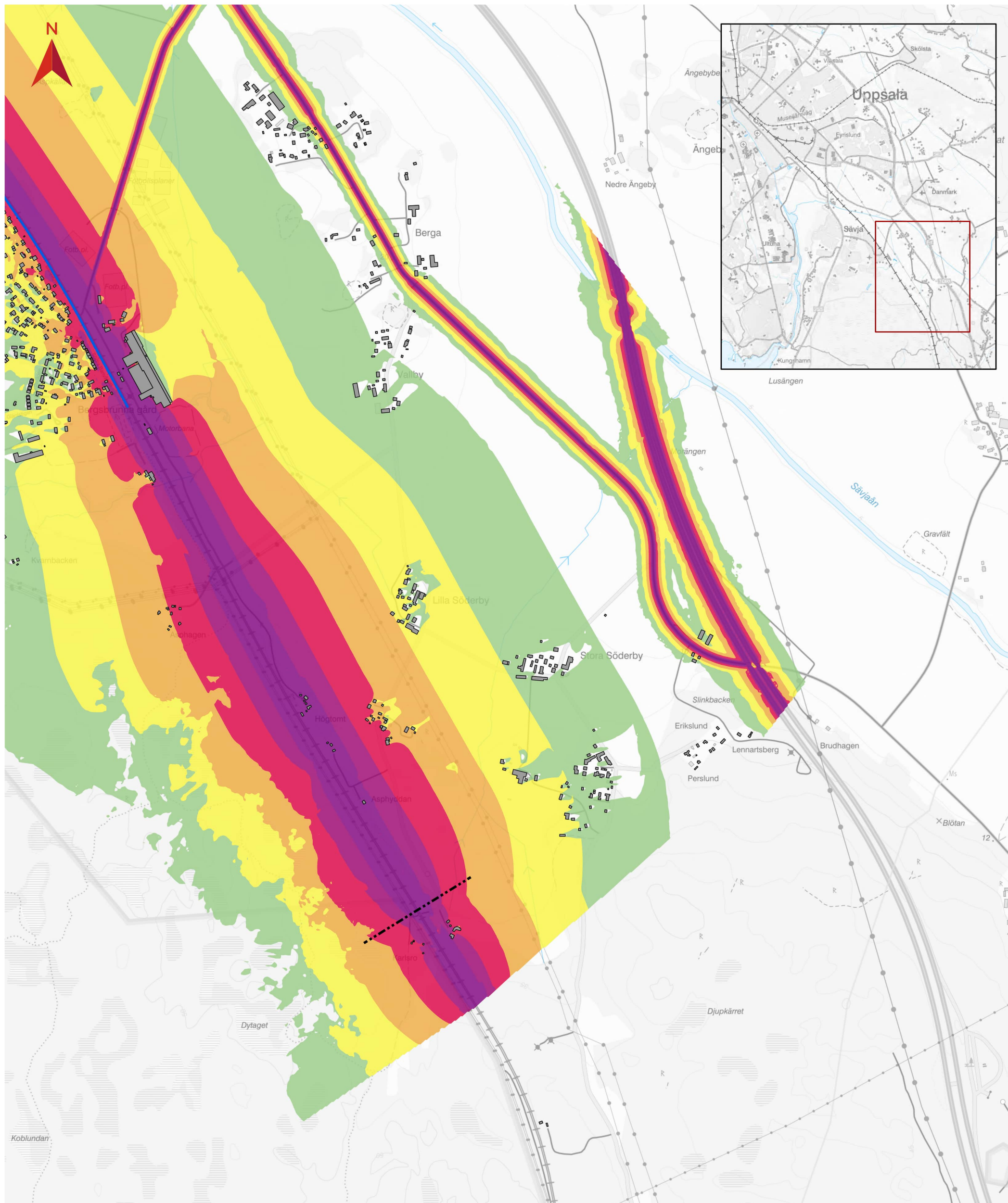
© Lantmäteriet, Geodatasamverkan

Teckenförklaring

Maximal ljudnivå, 2 meter över marknivå
(dBA), ej frifältsvärde

- 65-70
- 70-75
- 75-80
- 80-85
- 85-90
- >90

— Föreslagen järnvägsnära
bullerskyddsskärm



BILAGA 3.10 BULLERUTBREDNINGSKARTA

JP Fyra spår Uppsala
Söder Bergsbrunna – Uppsala Centralstation

Maximal ljudnivå från spår- och vägtrafik i planförslaget
med föreslagna spårnära bullerskyddsåtgärder (År 2040).

Blad 4 av 4
Datum: 2024-11-25
Skala (A3): 1:23 000

0 0,2 0,4 0,6 0,8 1 km

© Lantmäteriet, Geodatasamverkan

Teckenförklaring

Maximal ljudnivå, 2 meter över marknivå
(dBA), ej frifältsvärde

- 65-70
- 70-75
- 75-80
- 80-85
- 85-90
- >90

- Föreslagen järnvägsnära bullerskyddsskärm
- Plangräns