

**Välkomna
till samråd!**



TRAFIKVERKET

**Rastplats Svenstavik
Måndag 4/12 18.00**

Vilka är vi?

Trafikverket

- Daniel Schwartz, Projektledare
- Tomas Vickman, Projektingenjör
- Ida Magni, Markförhandlare

Konsult: WSP Samhällsbyggnad

- Ingela Svensson, uppdragsledare
- Bo Eskebaek, planerare

Agenda samrådsmöte

- Inledning och bakgrund
- Planering av vägprojekt
- Rastplats
 - Utformning
 - Miljö
- Allmänt om markförhandling
- Tidplan

Daniel

Daniel

Ingela/Bo

Ida

Daniel

Lämna synpunkter

På plats i kväll: Formulär fylls i och lämnas i lådan

Brev: Trafikverket, Ärendemottagningen investering, Box 810,
781 28 Borlänge

. Synpunkter lämnas senast 2017-12-22

E-post: investering@trafikverket.se

(Ange diarienummer TRV 2015/5702)

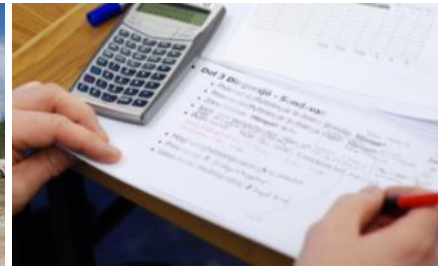
Bakgrunden

- Vägnätet inventerades 2009 (nationellt) och 2010 (regionalt).
- Att förtäta antalet rastplatser till ett reseavstånd om 40 – 80 minuter enligt beslut från Trafikverket 2009.
- Rastplatser ska tillgodose trafikanternas behov av bland annat vila, rekreation, toalettbesök och information.

Planeringsprocessen 2.0
TDOK 2013:006



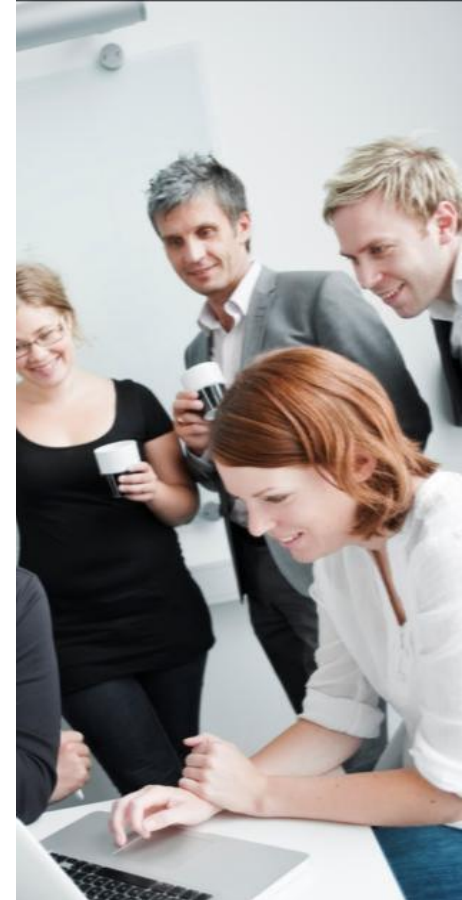
TRAFIKVERKET



VAR och HUR?

Framtagande av vägplan

- Var ska vägen gå och hur ska den utformas?
- Länsstyrelsen tar beslut om betydande miljöpåverkan.
- Alternativa placeringar och utformningar studeras
- Större projekt ska tillåtlighetsprövas av regeringen.



Planläggningsmoment

- *Utredningsarbete*
- *Ev. Tillåtlighetsprövning*
- *Utformning av förslag till vägplan.*
- *Vägplan fastställs.*

Arbetsätt och formell handläggning vägplan

- Mätningar och grundundersökningar utförs
- Konstruktion sker, ritningar upprättas
- Samråd under hela processen Påverkansmöjlighet
- Miljöbeskrivning upprättas
- Granskning av handlingen sker Påverkansmöjlighet
- PM över inkomna yttranden
- Skickas för fastställelseprövning (till Trafikverket, Borlänge)
- Kommunikation Påverkansmöjlighet
- Fastställelse, möjlighet att överklaga Påverkansmöjlighet
- Laga kraft



Innehåll vägplan

- Plankarta -fastställs

Samt

- Ev. bilaga som förtydligar höjdsättningen på plankartan
- Ev. bilaga med skyddsåtgärder som förtydligar plankartan

Underlag till planen

- Planbeskrivning inklusive Miljöbeskrivning
- Samrådsredogörelse
- Fastighetsförteckning
- Ritningsförteckning
- Illustrationskartor
- Särskilda utredningar



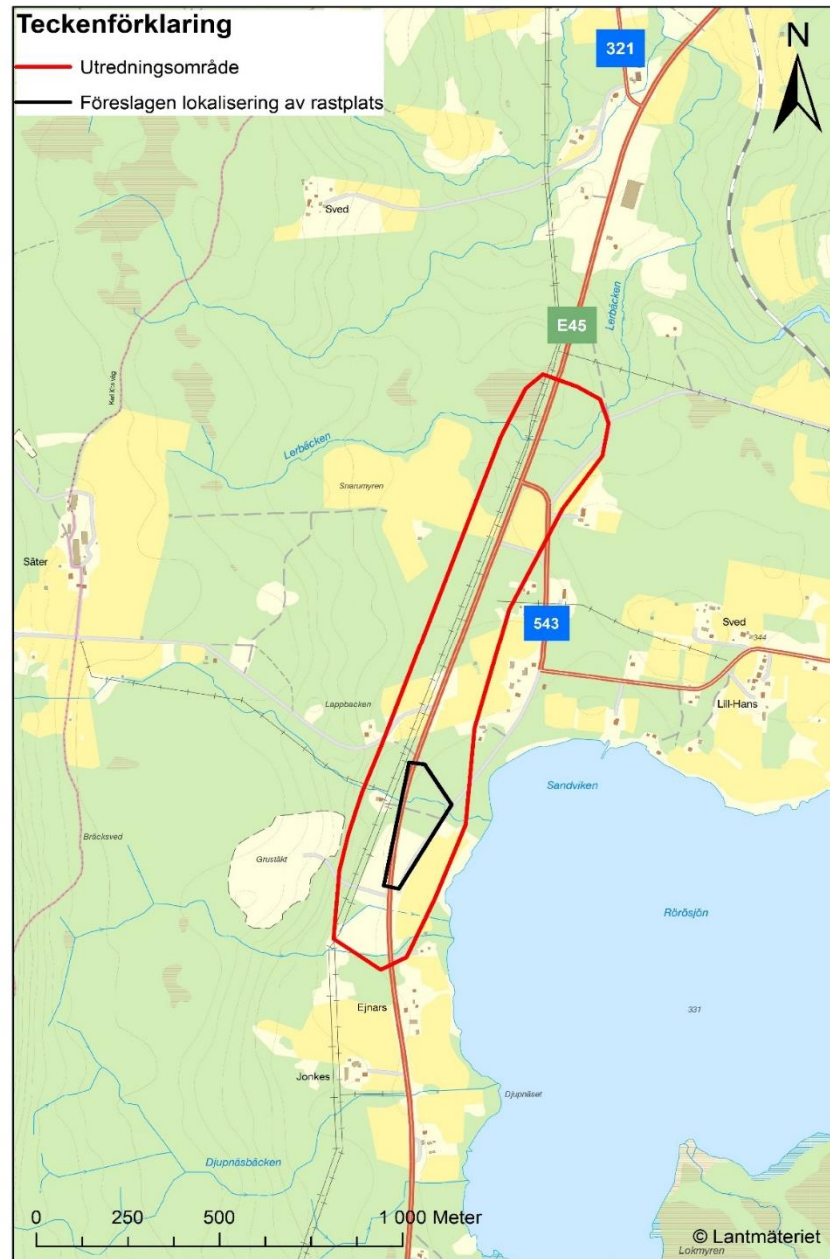
HUR? - Bygghandling

- De slutliga bygghandlingarna tas fram.
- Teknisk beskrivning (ritningar och krav på hur projektet ska byggas.
- Tillstånd enligt miljöbalken.



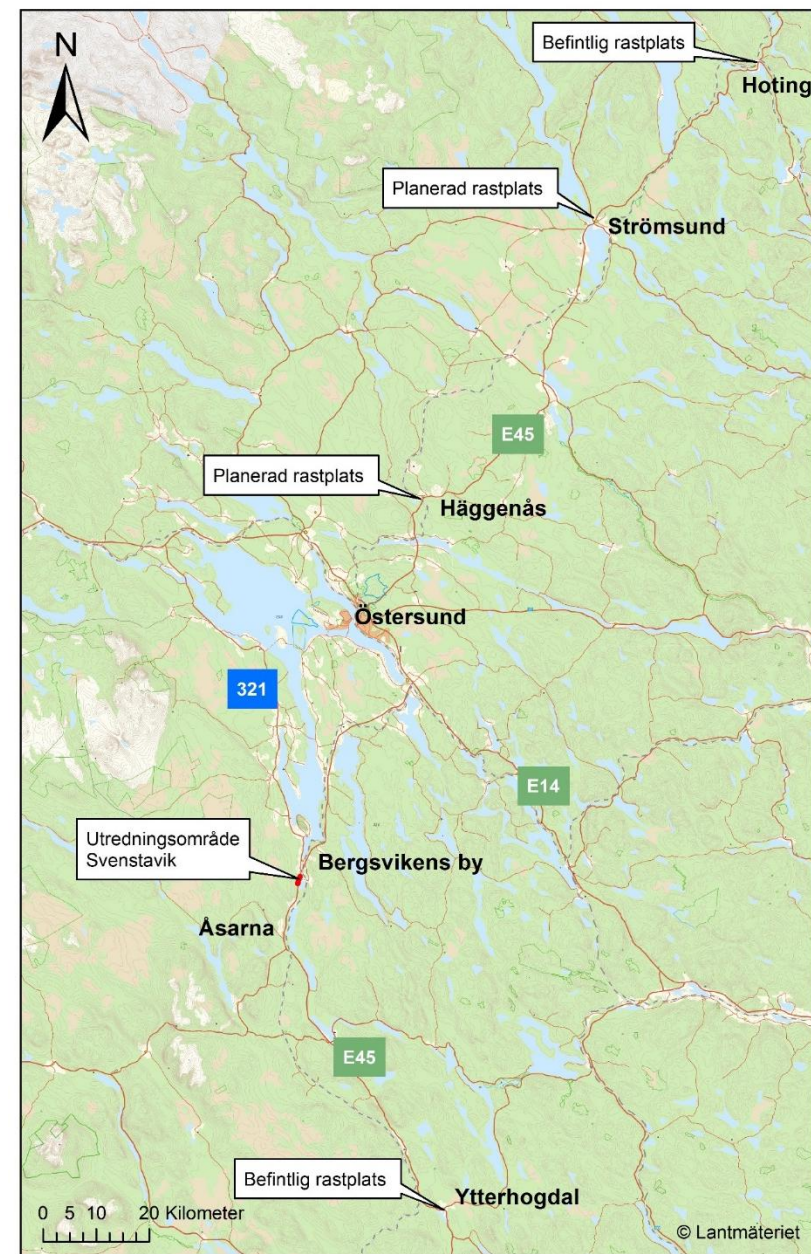
Planområdet

- Planområdet är beläget vid väg E45 i Svenstavik.
- Lokaliseringen ger möjlighet till utblickar över Rörösjön
- Utredningsområde (röd markering) och föreslagen lokalisering (svart markering).



Översiktskarta

- Översiktskarta som visar befintliga och planerade rastplatser i förhållande till utredningsområdet (röd markering).



Nulägesbeskrivning

Områdena öster om E45 i höjd med placeringen består av flack skogsmark och enstaka bostadshus.



Bild uppifrån



Bild visar föreslagen lokalisering sett från söder med E45 till vänster



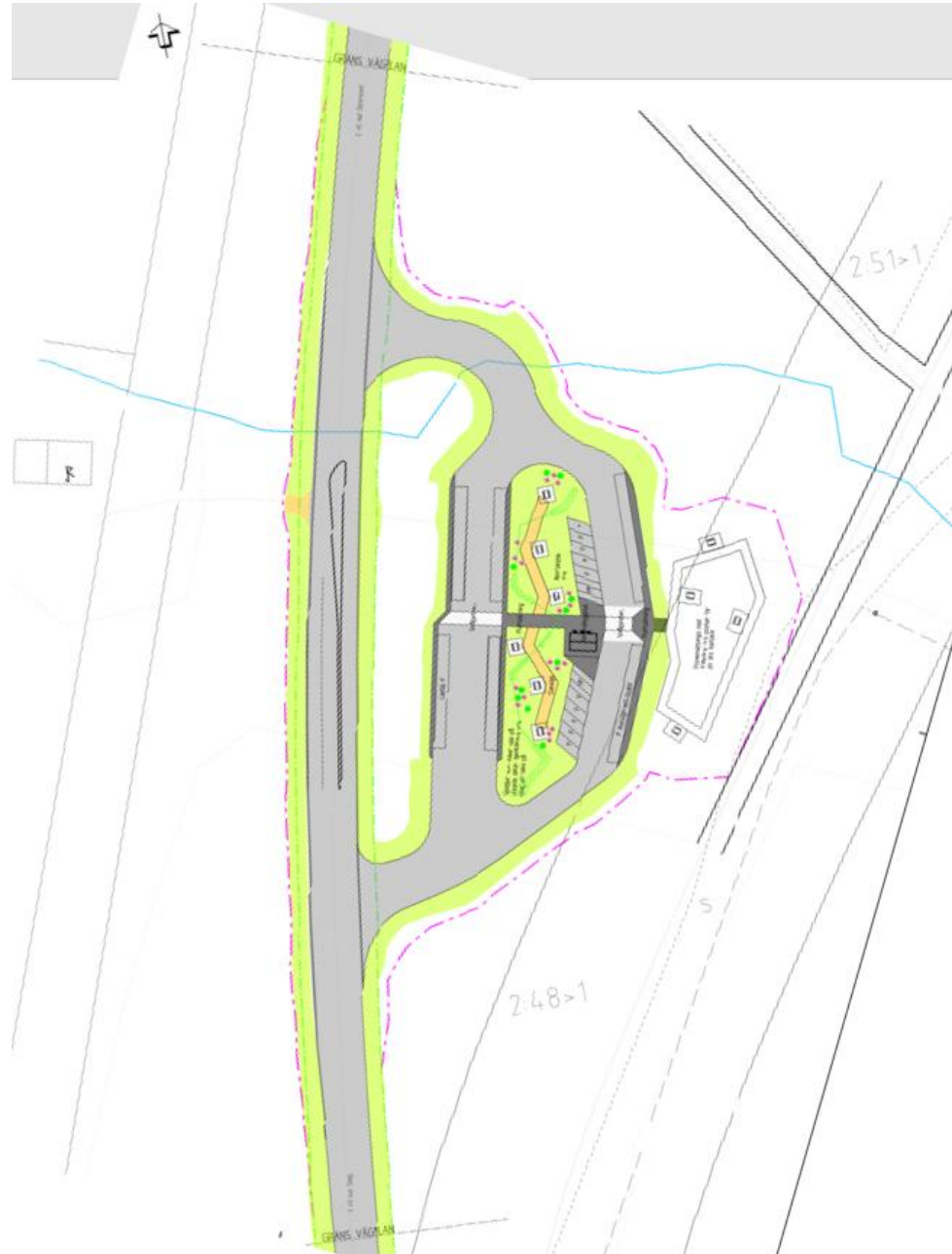
Bild visar föreslagen lokalisering sett från söder med gamla E45 till höger.

Projekt mål

- Höja trafiksäkerheten på vägnätet genom att förbättra möjligheterna till rast och vila.
- Anlägga en trivsamt och funktionell rastplats för resenärerna på väg E45.

Vägplanens förslag

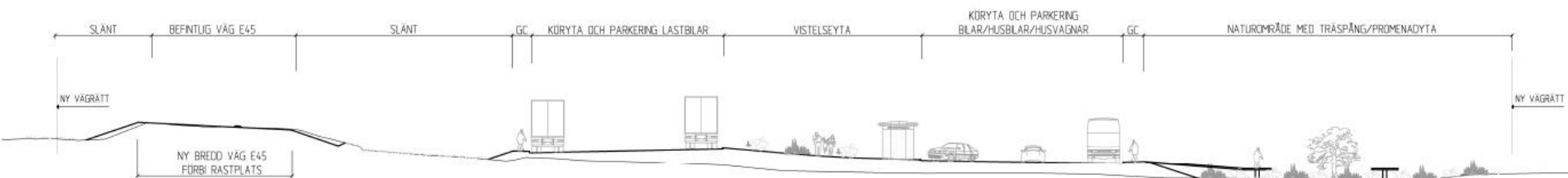
- Åtgärder på E45 – vänstersvängfält, Tänk utformning av Rastplats
 - 12 st p-platser, varav 2 st handikappplatser
 - 4 st platser för husbil/husvagn
 - 4 st platser för lastbil med släp
 - toaletter, information, sittplatser, färdsoptbehållare, lekyta
 - tillgänglighetsanpassad



Illustrativ sektion

RASTPLATS SVENSTAVIK

ILLUSTRATIV SEKTION



*KANTREMSA VARIERAR MELLAN 0 - 2,0 m



Miljöbeskrivning

Rastplatsen kommer att utformas med framkomligheten på E45 i åtanke och bedöms därför inte ge några betydande effekter för riksintresse kommunikation.

De riksintresseområden för kulturmiljö och friluftsliv som är belägna ca 4 kilometer norr om utredningsområdet och 6 kilometer norr om föreslagen lokalisering bedöms inte påverkas av föreslagen lokalisering av rastplats.

Utredningsområdet innefattar inga särskilt utpekade natur- eller kulturvärden. En naturmiljöinventering av området för planerade åtgärder hittade inga skyddade eller skyddsvärda arter eller miljöer.

Särskild hänsyn kommer att tas till den lilla bäck, Lappbäcken som rinner i kanten av området.

Naturmiljön i utredningsområdet består av öppen jordbruksmark med inslag av sly samt gran- och tallskog.

Landskapet inom utredningsområdet består dock mestadels av öppen ängs- och jordbruksmark, varför förlusten av skogsmarken inte bedöms innebära ett alltför stort ingrepp i landsbilden som helhet.

Projektet bedöms som helhet ge en mycket liten påverkan vad gäller natur- och kulturmiljö.

Byggtiden

Störningar under byggtiden

- E45 kommer att hållas öppen för trafik under hela byggtiden dock med begränsad framkomlighet.
- Byggtiden för planerade arbeten invid E45 ska hållas kort.
- Hastighetsdämpande, fysiska åtgärder kan bli aktuella.



Ida Magni

Markförhandlare

Markåtkomst och ersättningsfrågor

Trafikverket

Markförhandling Östersund

E-post: ida.magni@trafikverket.se

Telefon: 010 – 123 07 04

Telefon växel: 0771 - 921 921

Förberedelser/Projektering

Trafikverket och dess konsulter har rätt att få tillträde till fastighet för:

mätning och utstakning

grundundersökningar (t.ex. arkeologi, geoteknik)

förberedande åtgärder

Vid dessa arbeten ska:

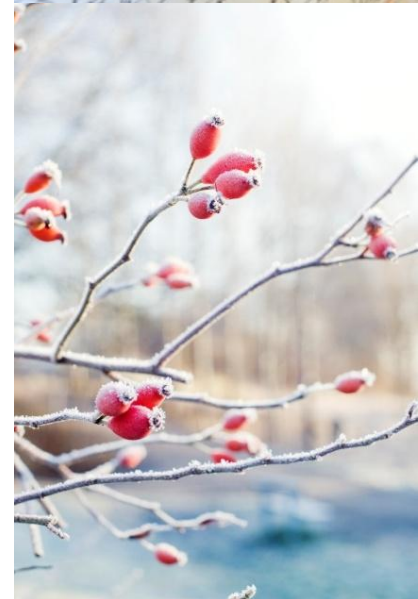
skador om möjligt undvikas

träd i trädgård ej fällas eller skadas

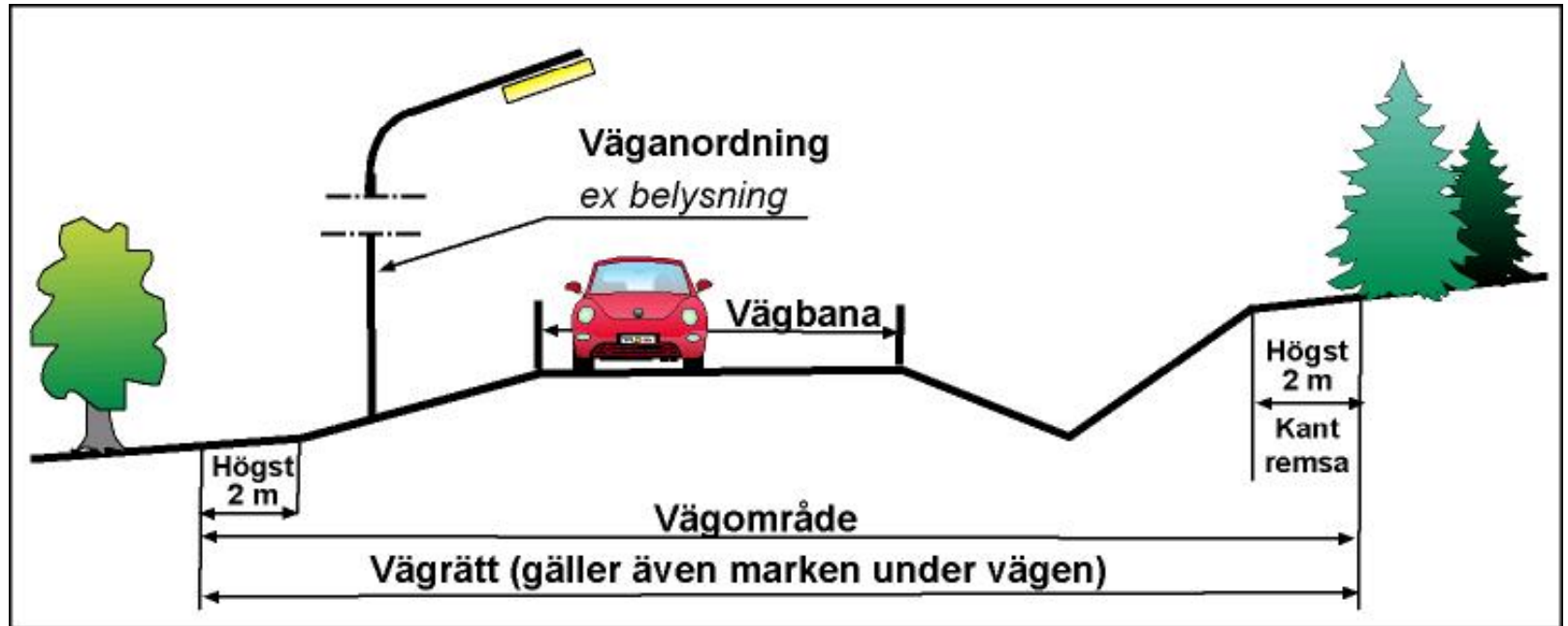
utan ägarens medgivande

Skador skall ersättas

[\(34 § Väglagen\)](#)



Vägområde



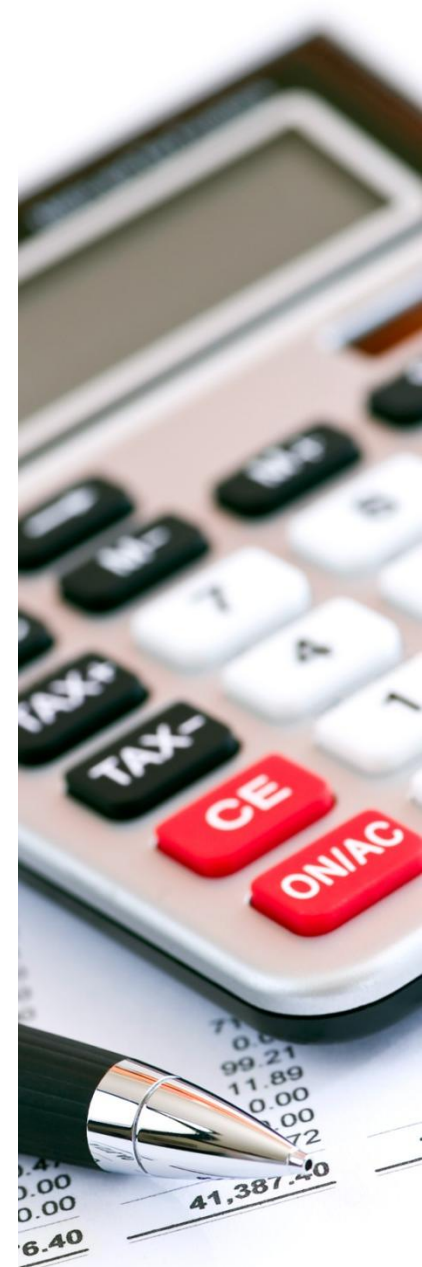
Vägrätt

- Vägrätt uppkommer när väghållaren tar i anspråk mark för väg, det vill säga när vägens sträckning över fastigheten blivit utmärkt och vägarbetet påbörjats. ([31 § Väglagen](#))
- Vägrätten är en rätt för väghållaren att nyttja den mark som behövs för vägen. Rätt till grus, berg och andra jordmassor inom vägområdet. ([30§ Väglagen](#))
- Ingen förändring av fastighetsgränser.
- Vägrätten upphör när vägen dras in. ([32 § Väglagen](#))



Reglering av intrång

- Trafikverket meddelar genom brev vilket datum marken kommer att tas i anspråk för vägutbyggnad.
- Intrånget regleras i allmänhet när vägen är färdigbyggd.
- Ersättningsbeloppet räknas upp med index och ränta från den dag marken togs i anspråk.



Vem kan få ersättning?

Fastighetsägare

Servitutshavare

Nyttjanderättshavare, t.ex. jordbruksarrendatorer

Vad ersätts?

- Markintrånget – Minskning av fastighetens marknadsvärde
- 25 %-påslag på markintrång
- Annan skada
- Uppräkning med index och ränta

Inlösen av fastighet

- Synnerligt men för fastigheten eller del därav
- Tidig inlösen i undantagsfall

([55 §](#) + [55 a §](#) + [55 b §](#) Väglagen)

Tidplan och kostnad

Tider planeringskedan

- Vägplan granskning vår 2018
- Vägplan fastställelse vinter 2018
- Bygghandling 2019
- Byggstart Planerad byggstart 2020
- Totalkostnad -Ca 15 mkr.
- Statlig finansiering

Webben

https://www.trafikverket.se/nara-dig/Jamtland/projekt-i-jamtlands-lan/rastplatser_E45/Rastplats-Svenstavik



Rastplats Svenstavik

 Dela  Kontakta oss

Trafikverket planerar att bygga en ny rastplats vid Svenstavik efter en utredning där man kartlagt befintliga rastplatser. Rastplatsnätet behöver förätas så att man får en sträcka på ca 8-10 mil mellan varje rastplats.

Jämtlands län

- [Projekt i länet](#) ▾
- [Rastplatser längs E45](#) ▾
- [Rastplats Svenstavik](#) ▾
- [Dokument för rastplats Svenstavik](#)
- [Rastplats Häggenås](#) >
- [Rastplats Strömsund](#) >

TACK FÖR VISAT INTRESSE!