

Väg 829, Lövberga -Alanäs,  
Strömsunds kommun

Samrådsmöte  
2018-12-11



**TRAFIKVERKET**



# Presentation

Björn Wedin, Projektledare, Trafikverket  
010-124 28 23

David Ring, Markförhandlare, Trafikverket  
010- 123 43 36

Niklas Dahlström, uppdragsledare, WSP  
010-722 66 93

Adress till webbplatsen:

[https://www.trafikverket.se/nara-dig/Jamtland/projekt-i-jamtlands-lan/vag\\_829\\_lovberga\\_alanas/](https://www.trafikverket.se/nara-dig/Jamtland/projekt-i-jamtlands-lan/vag_829_lovberga_alanas/)

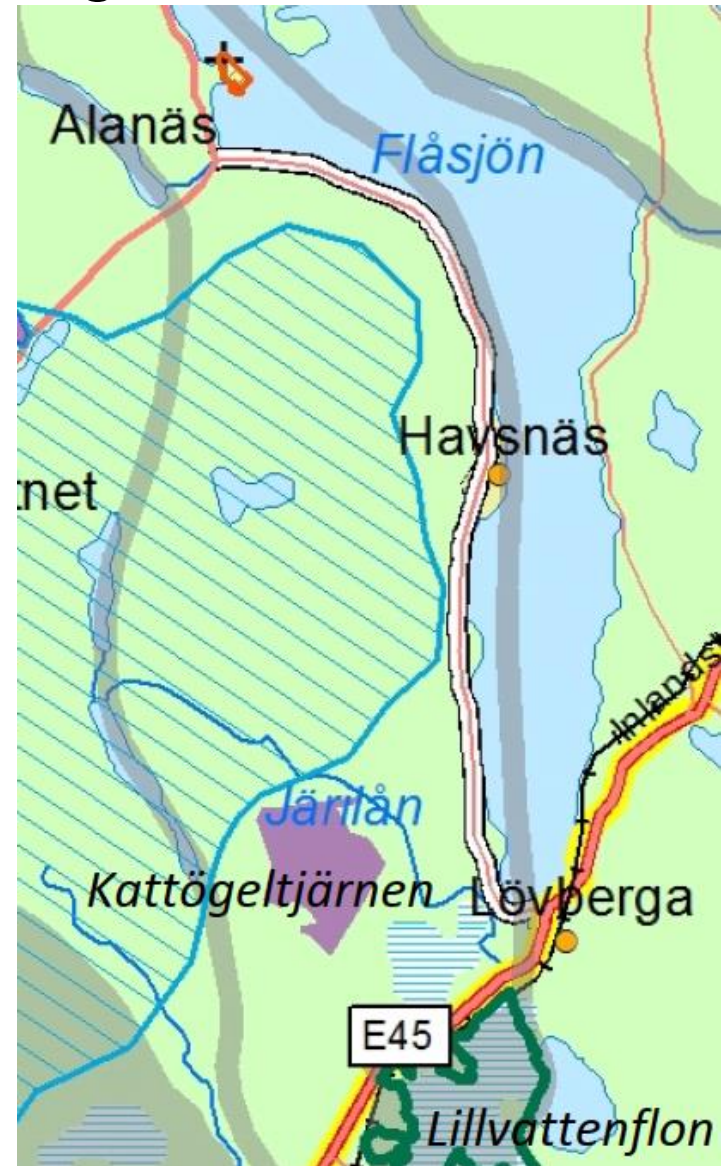
# Dagordning

1. Presentation
2. Närvarolista
3. Kort om projektets bakgrund
4. Redogörelse för planeringsprocessen
5. Tidplan
6. Presentation av vägförslaget
7. Information om ersättningsfrågor och marklösenförhandlingar
8. Allmänna synpunkter
9. Paus/fika
10. Enskild genomgång för de som önskar

# Projektets omfattning

Väg 829 är en statlig väg som sträcker sig mellan korsningen med E45 i Lövberga och korsningen med väg 342 vid Alanäs, totalt 26 kilometer.

Byggas för BK1 året runt.



# Dagordning

1. Presentation
2. Närvarolista
3. Kort om projektets bakgrund
4. Redogörelse för planeringsprocessen och vägplanens prövning
5. Tidplan, finansiering
6. Presentation av vägförslaget
7. Information om ersättningsfrågor och marklösenförhandlingar
8. Paus/fika
9. Allmänna synpunkter
10. Enskild genomgång för de som önskar

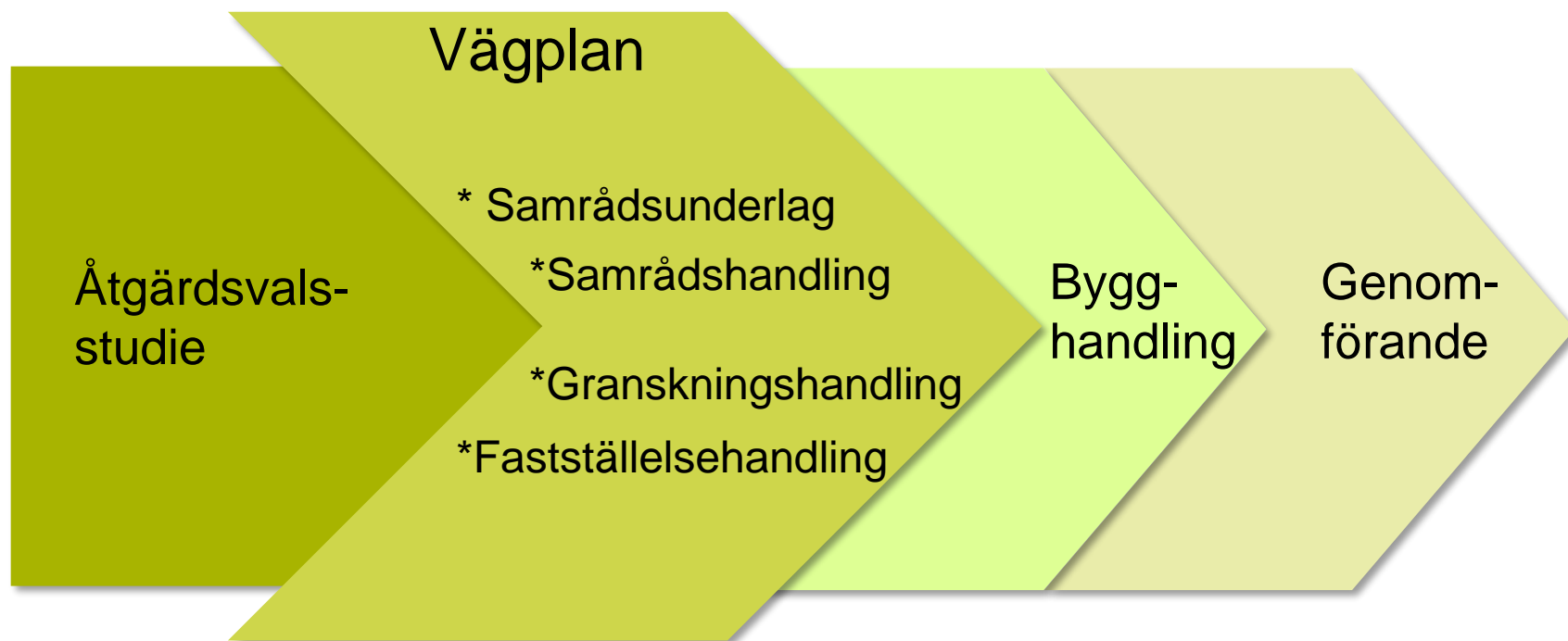
# Planering av vägprojekt

Länk: <https://www.youtube.com/watch?v=tPXR7HwtNdw>



**TRAFIKVERKET**

# Planering av väg- och järnvägsprojekt



Svarar på frågorna

Var?

Hur mycket mark behövs?

Underlag för markförhandling

~~Samrådsunderlag: Underlag tas fram, bearbetas analyseras och leder fram till länsstyrelsens beslut om betydande miljöpåverkan~~

**Samrådshandling:** Planförslag och miljöbeskrivning påbörjas. Synpunkter inhämtas på möten med berörda och genom att handlingen finns tillgänglig på Trafikverkets hemsida.

**Granskningshandling:** Planförslaget ställs ut för granskning och synpunkter

**Fastställelsehandling:**  
Planen skickas för fastställelse

**Bygghandling och  
Entreprenad**





# Granskningshandlingen

## **Granskningshandling = Hela det färdiga planförslaget**

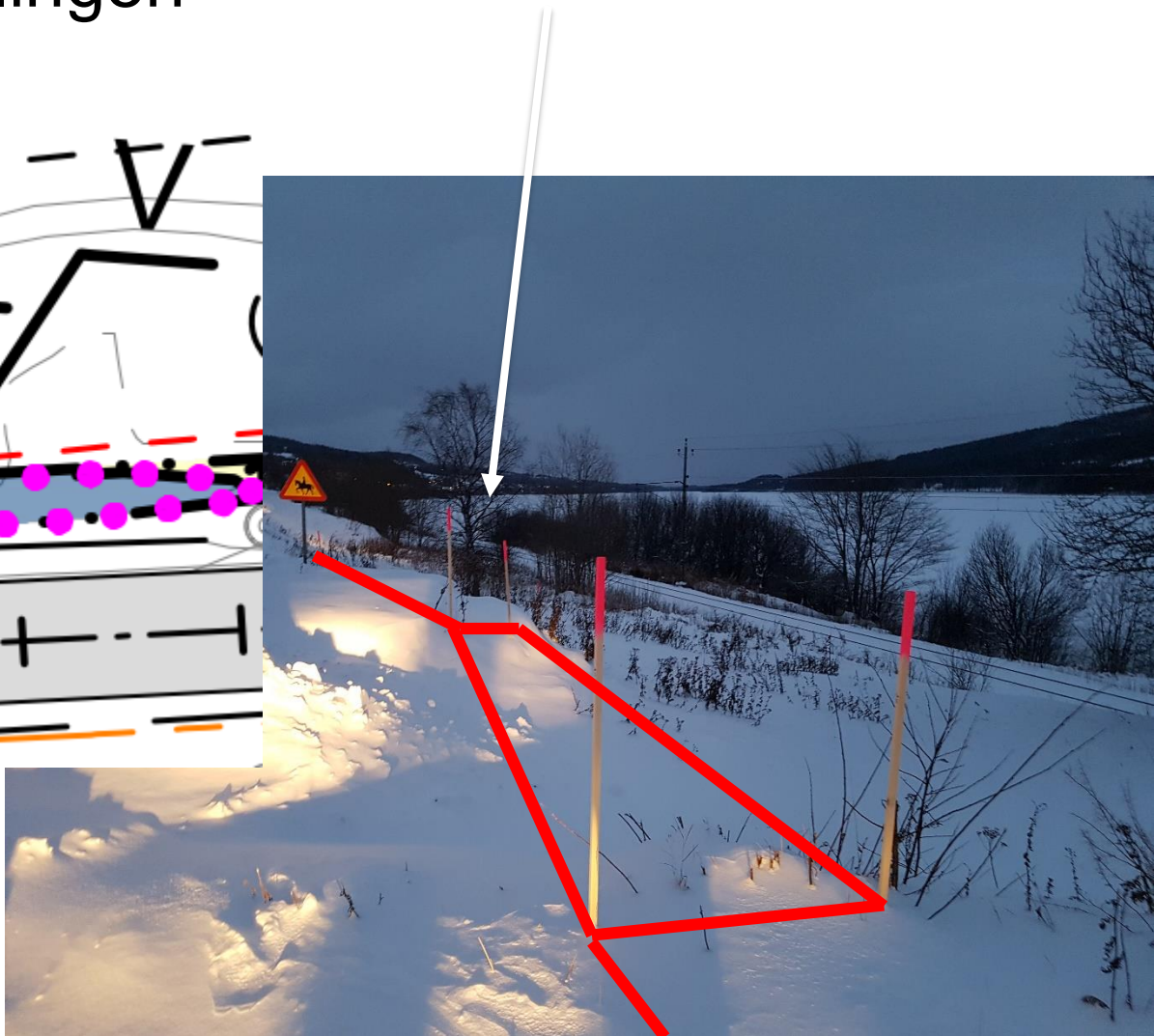
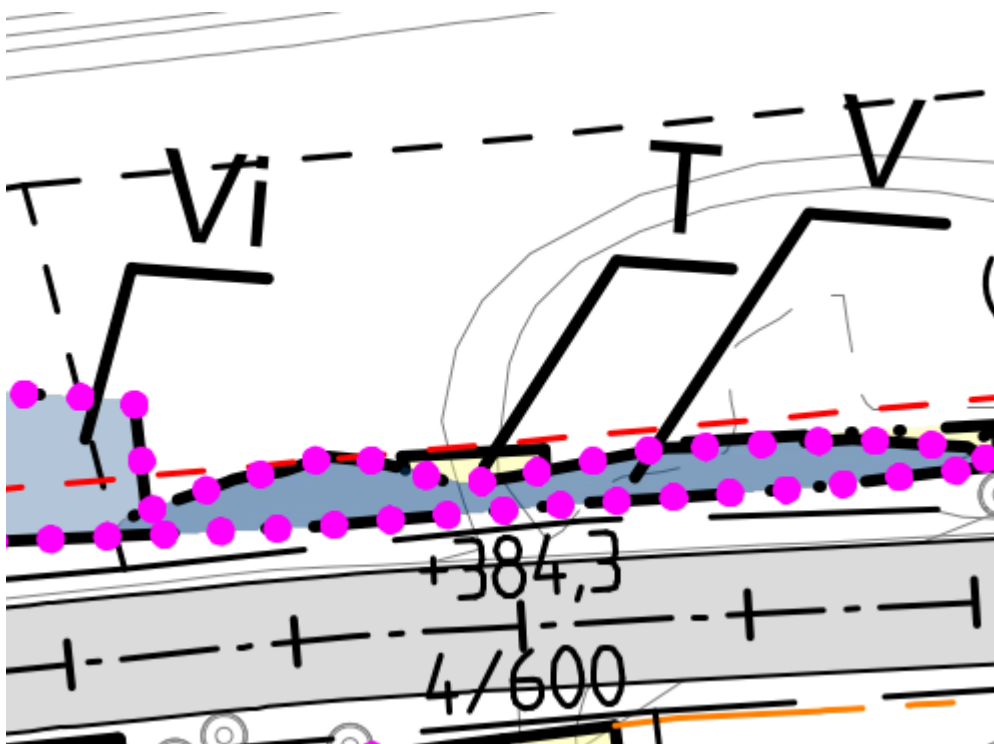
- Beskrivning i text
- Planer
- Fastighetsförteckning med markanspråk
- Samrådsredogörelse
- Illustrationer

### **Ställs ut på:**

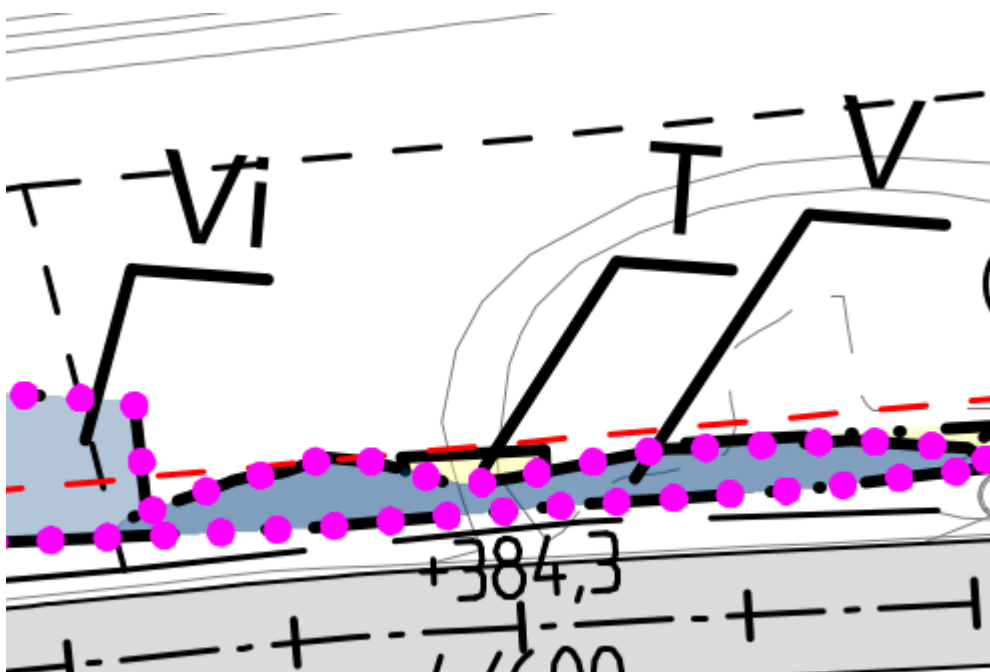
- Trafikverkets lokaler i Östersund
- I lokal på orten om sådan finns
- Strömsunds kommun
- Delar av planen läggs ut på Trafikverkets hemsida

# Granskningshandlingen

Om det är möjligt kommer vi "pinna" ut vägområdet för granskningshandlingen så det blir tydligare vart nytt vägområde hamnar



# Granskningshandlingen



V = Vägrätt

T = Tillfällig nyttjanderätt

V NYTT VÄGOMRÅDE MED VÄGRÄTT

Vi NYTT VÄGOMRÅDE MED INSKRÄNKT VÄGRÄTT FÖR UNDERHÅLL AV VÄGRTUMMA

Vi2 NYTT VÄGOMRÅDE MED INSKRÄNKT VÄGRÄTT FÖR BYGGNATION OCH UNDERHÅLL AV STÖDMUR

T TILLFÄLLIG NYTTJANDERÄTT FÖR JUSTERING AV IN- OCH UTFARTSVÄGAR  
GÄLLER FRÅN BYGGSTART TILL SLUTBESIKTNING

T2 TILLFÄLLIG NYTTJANDERÄTT FÖR UPPLAG AV MARKVEGETATION  
GÄLLER FRÅN BYGGSTART TILL SLUTBESIKTNING

T3 TILLFÄLLIG NYTTJANDERÄTT FÖR ETABLERINGSYTA OCH MATERIALUPPLAG  
GÄLLER FRÅN BYGGSTART TILL SLUTBESIKTNING

# När kan berörda framföra synpunkter och klagomål?

Synpunkter på samrådsunderlag — ~~Skriftligt till Trafikverket,~~

Samrådsmöte

- Yttrande till minnesanteckningarna, samt skriftliga under mötet.

Synpunkter på samrådshandling  
(Samma handlingar som på samrådsmötet)

- Skriftligt till Trafikverket, även muntligt

Granskning

- Skriftligt till Trafikverket

---

Kommunikation före beslut

- Skriftligt till Trafikverket,

Efter fastställelse

- Överklaganden ställs till regeringen, men skickas till Trafikverket, Borlänge

# Exempel fastighetsförteckning

FASTIGHETSFÖRTECKNING för Väg 665 RAHOLMSVÄGEN

Raholmen- Bänkåsviken, Sundsvalls kommun, Västernorrlands län

Fastighetsindelningen och ägare till respektive fastighet aktuell datum 2013-02-11, Lantmäterimyndigheten Sundsvalls kommun

## DEL 1: FASTIGHETER DÄR MARK ELLER UTRYMME TAS I ANSPRÅK

Vägprojekt

Sektion	Kommun Fastighet	Fastighetsägare	Andel	Inspråktagen mark [m <sup>2</sup> ]			Anmärkning
				Vägrätt	Inskränkt- vägrätt	Tillfällig nyttjanderätt	
0/000-0/070 0/540-0/815	ÄLVA 2:85	ENGMAN, ARNE ALNÖVÄGEN 28 865 33 ALNÖN					
0/020-0/440 0/470-0/565	ÄLVA 12:1	OLSSON, KURT TURE ÄLVA 105 865 91 ALNÖ  WALLIN, KARIN INGEBORG INDALSVÄGEN 52 860 40 INDAL					
0/440-0/470	ÄLVA 2:65	NORDKVIST, ANNELI MOGATAN 21 716 31 FJUGESTA					

# Dagordning

1. Presentation
2. Närvarolista
3. Kort om projektets bakgrund
4. Redogörelse för planeringsprocessen och vägplanens prövning
5. Tidplan
6. Presentation av vägförslaget
7. Information om ersättningsfrågor och marklösenförhandlingar
8. Allmänna synpunkter
9. Paus/fika
10. Enskild genomgång för de som önskar

# Synpunkter senast 16 januari

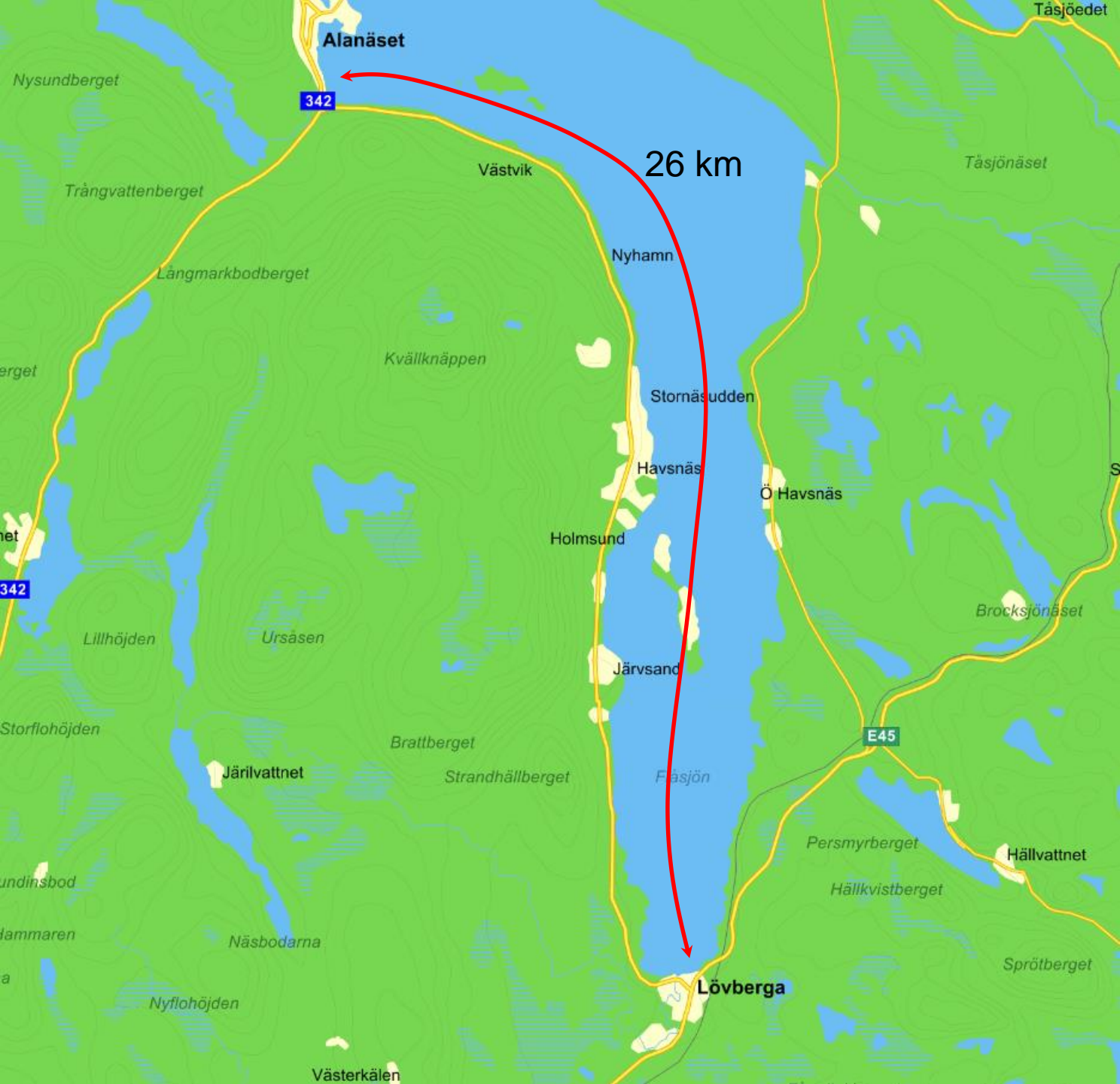
- [investering@trafikverket.se](mailto:investering@trafikverket.se)
- Trafikverket, Ärendemottagningen, Region Mitt, Box 810, 781 28 Borlänge

Märk synpunkterna med diarienummer TRV 2018/98948

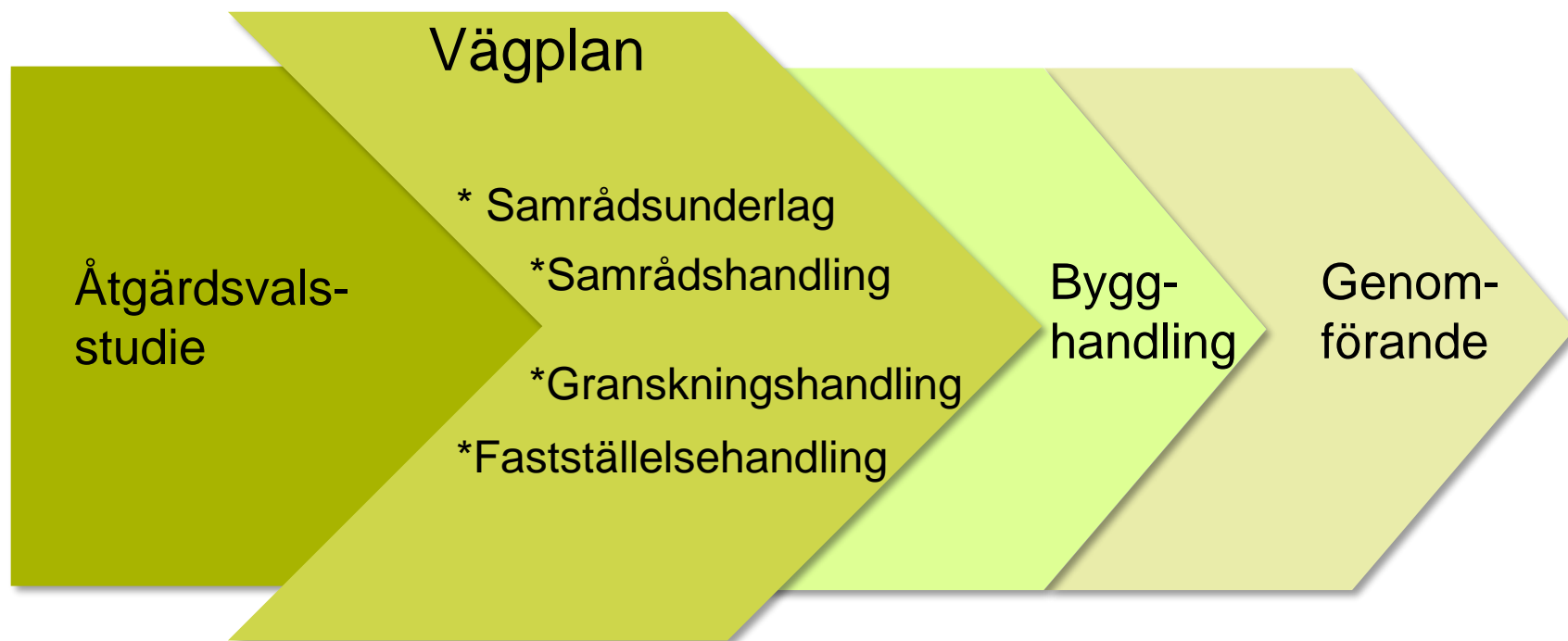
# Dagordning

1. Presentation
2. Närvarolista
3. Kort om projektets bakgrund
4. Redogörelse för planeringsprocessen och vägplanens prövning
5. Tidplan
6. Presentation av vägförslaget
7. Information om ersättningsfrågor och marklösenförhandlingar
8. Allmänna synpunkter
9. Paus/fika
10. Enskild genomgång för de som önskar





# Planering av vägprojekt



# Vägplanens innehåll (granskningshandling)

- **Plankarta**
- Underlag till plan:
  - Planbeskrivning med miljöbeskrivning
  - Samrådsredogörelse
  - Särskilda utredningar och material som behövs för tolkning och förståelse av planen, till exempel typsektioner
  - Fastighetsförteckning

## **Ställs ut på:**

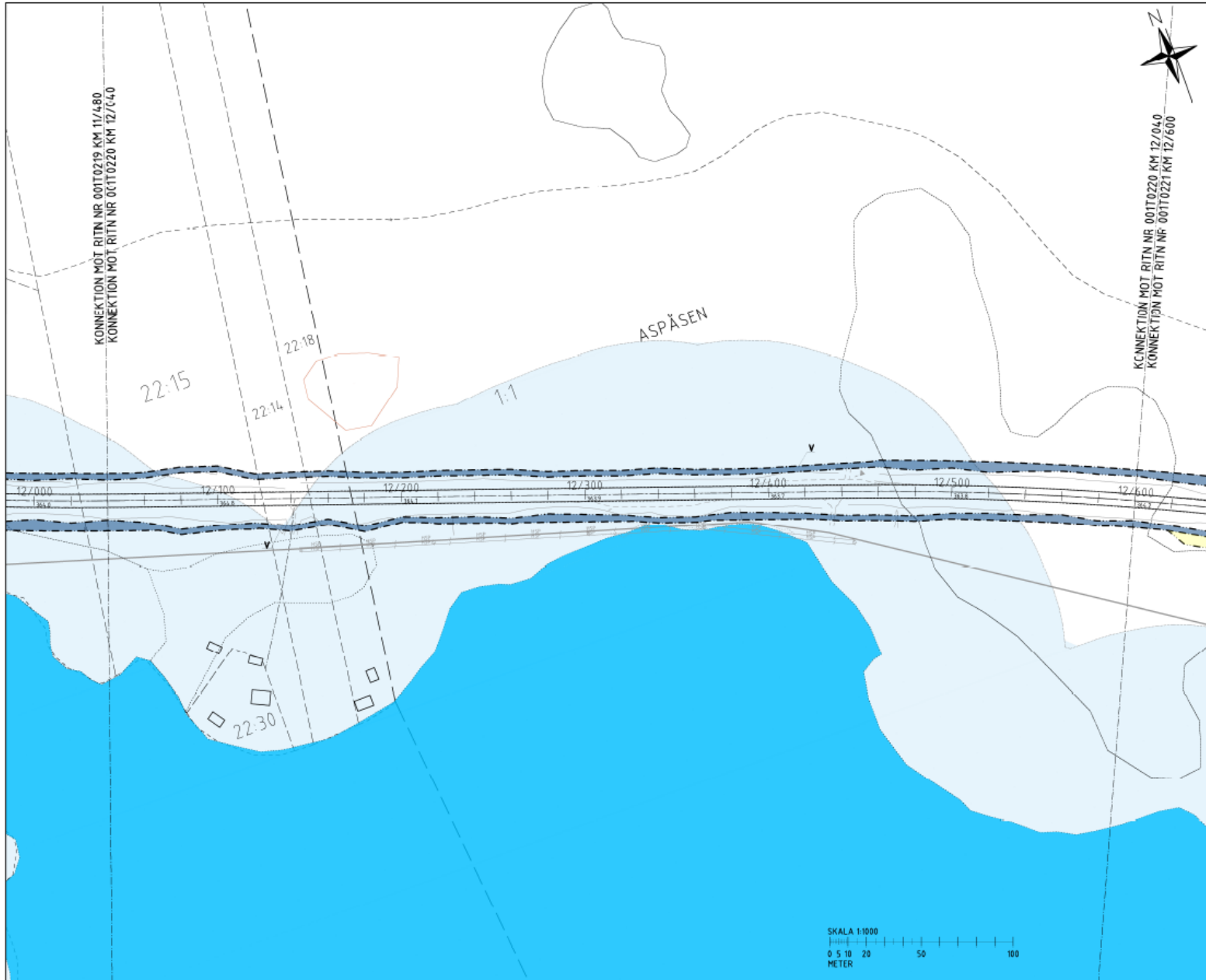
Trafikverkets lokaler i Östersund

Strömsunds kommun

Lokal plats vid väg 829

Delar av planen läggs ut på Trafikverkets hemsida

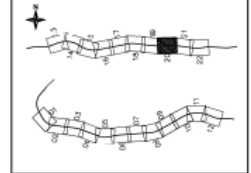
# Planritning som fastställs (exempel)



## TECKENFÖRKLARING

- KONNEKTIONSLINJE
- MARKANSPRÅK
  - GRÄNS FÖR VÄGOMRÅDE
  - AVGRÄNSNING MELLAN OLIKA TYPER AV MARKANSPRÅK
- V** NYTT VÄGOMRÅDE MED VÄGRÄTT
- VI** NYTT VÄGOMRÅDE MED INSKRÄNKT VÄGRÄTT, RENSNING AV BÄCKAR OCH DIKEN
- T** TILFÄLLIG NYTTJÄNDERÄTT
- T** - TILFÄLLIG NYTTJÄNDERÄTT, OMRÅDE FÖR TILFÄLLIG FÖRBEDRNING AV ALLMÄN TRAFIK SAMT BYGGTRAFIK, GÄLLER UNDER BYGGTIDEN DOKK LÄNGST TILL OCH MED GODKÄND SLUTBESKIMNING
- SKYDDSGÄRDAR OCH FÖRSIKTIGHETSÅTT
  - MÄRKNING ELLER AVGRÄNSNING AV SKYDDSGÄRDAR/ FÖRSIKTIGHETSÅTT
  - Sk1 - TRUMMA SOM KONSTRUIERAS SÅ DEN INTE UTÖVAR VÄNDRINGSHINDER
- VERKSAMHETER/ÅTGÄRDER SOM UNDANTAS FRÅN FÖRBUD ENLIGT MILJÖBALKEN
  - > DRUGGULN SKUM AVSESN VERKSAMHET ELLER ÅTGÄRD INOM GENERellt BIOTOPSKYDDsomRÅDE (7:11 2-4§, MB) GÄLLER INTE BYGGANDE AV ALLMÄN VÄG.
  - FÖRBUDEN MOT ÅTGÄRDER INOM STRANDSKYDDsomRÅDE (7:15 MB) GÄLLER INTE BYGGANDE AV ALLMÄN VÄG.
  - SKYDDHETEN ATT ÖBBA ANMÄLAN FÖR SAMRÅD ENLIGT 12:6 MB GÄLLER INTE FÖR DE VERKSAMHETER OCH ÅTGÄRDER SOM BEHOVS FÖR ATT BYGGA VÄGEN OCH SOM FASTSTÄLLS OCH INOM I VÄGOMRÅDE FÖR ALLMÄN VÄG ELLER GÄRDE FÖR TILFÄLLIG NYTTJÄNDERÄTT.
- ÖVRIGA BETECKNINGAR PÅ PLANKARTAN
  - NY VÄG
  - REF - REF - VÄGSEKANTER MED 0,7000 M HÖJDSSTÄLLNING

KOORDINATSYSTEM  
SYSTEM I PLAN: SWEREF 99 14 15  
SYSTEM I HÖJD: BH0000



## VÄGPLAN

Grunderingstyp: BYG		
<b>FÖR FASTSTÄLLESEPRÖVNING</b>		
<b>FASTSTÄLLESEHANDLING</b>		
DATA 2016-07-04	UTGIVNINGSDATUM	
PROJEKT RIKSVÄG 84 DELEN ÄLVROS-HUNNILSJÖN		
SÄKERHETS ENKEL 1		
MÄTTINGSSTAD 01		
PROJEKTNUMMER 145211	STATENS BEHOVSGRUPP	
BESTÄLLARE TRAFIKVERKET	UTARBETARE WSP	
ANSÖKAN PHANI ERANKI	UPPGIFTSBESKRIVNING 10226989	
ANSÖKAN JAN VALLIN	PROJEKTNUMMER 5525	
PROJEKT PLANKARTAN		
TEKNISSÄKERHETS VÄG OCH TRAFIK		
PROJEKT PLANKARTAN SEKTION 12/040-12/600		
SKALA 1:1000	PROJEKT AT	PROJEKTANSVARIG TRAFIKVERKET
PROJEKTNUMMER 101T0220	DATA 12/040	DATA 12/600

# Exempel på fastighetsförteckning

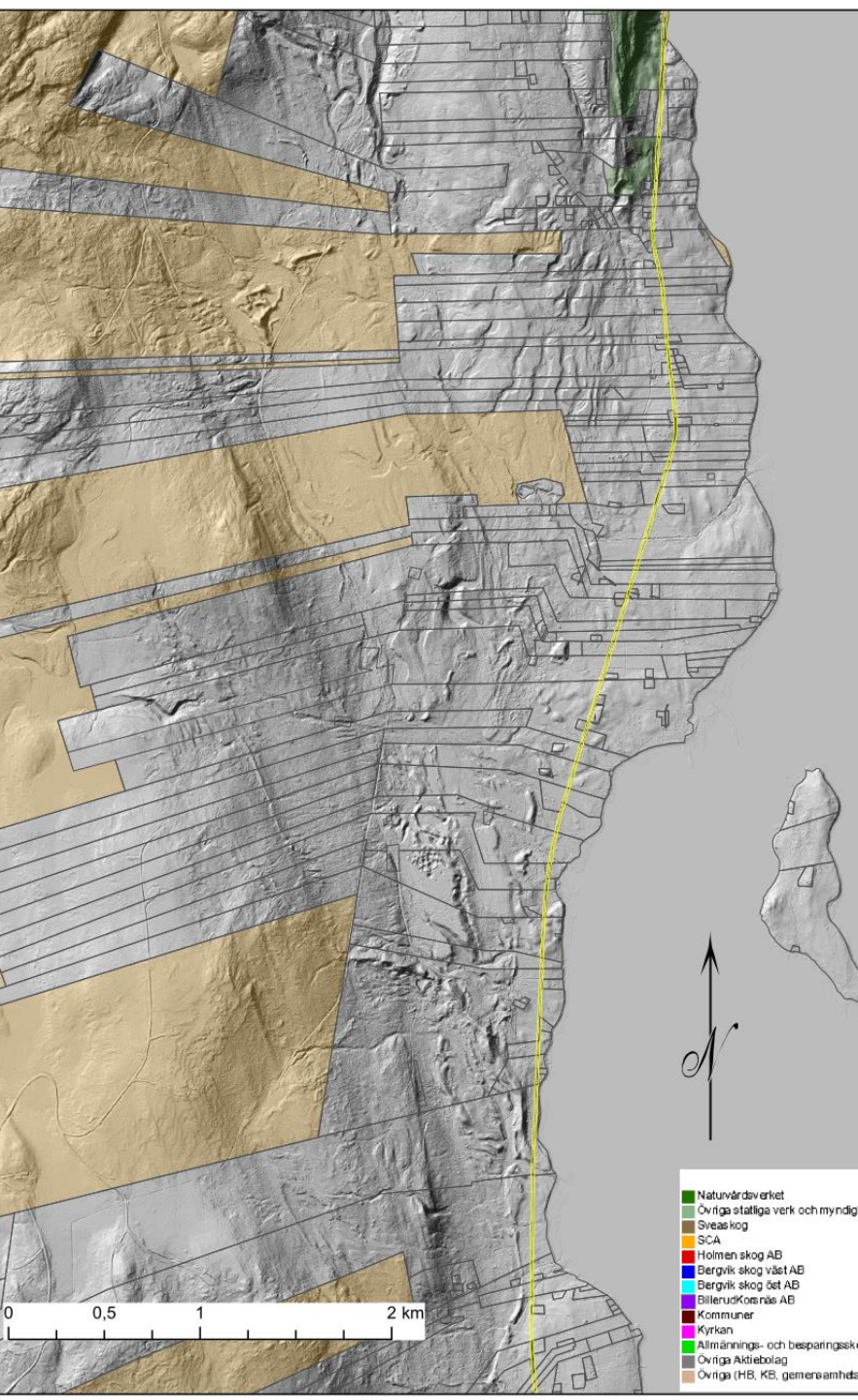
FASTIGHETSFÖRTECKNING för Väg 665 RAHOLMSVÄGEN

Raholmen- Bänkåsviken, Sundvalls kommun, Västernorrlands län

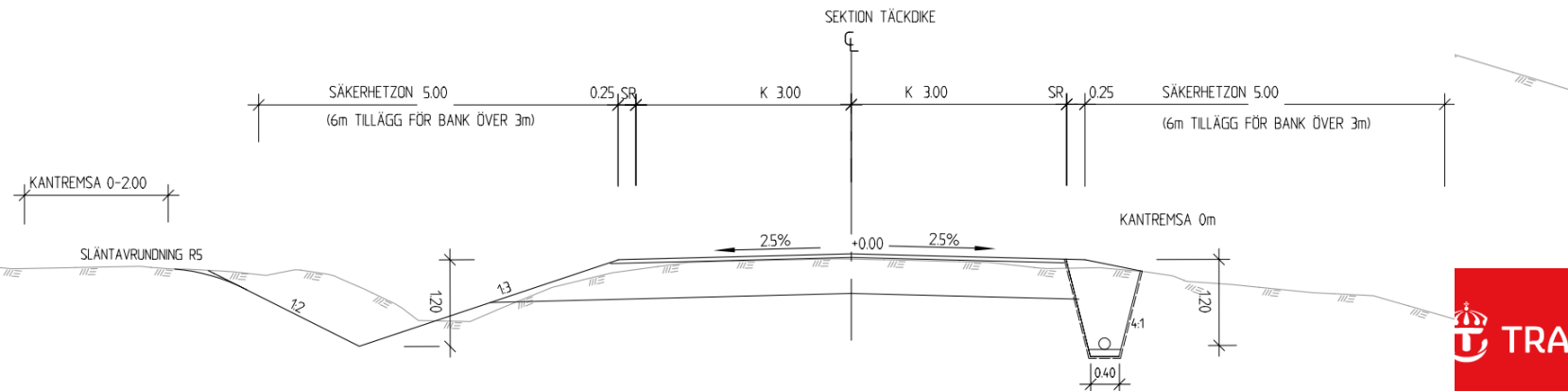
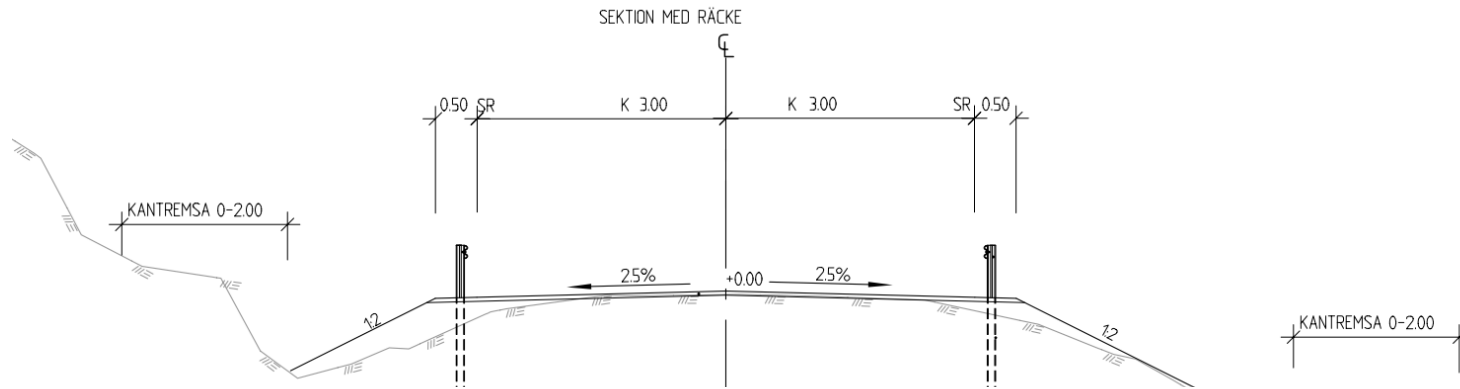
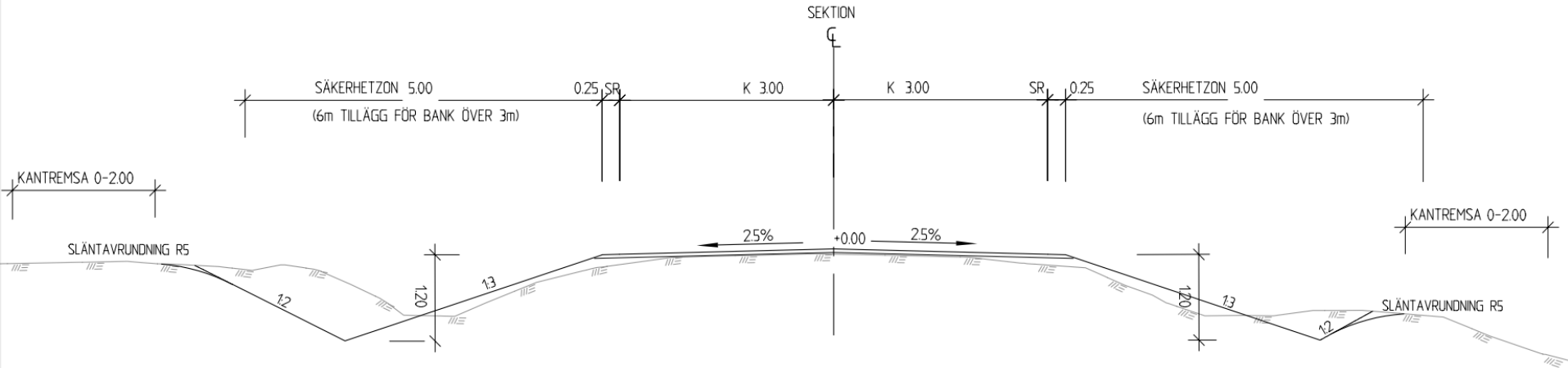
Fastighetsindelningen och ägare till respektive fastighet aktuell datum 2013-02-11, Lantmäterimyndigheten Sundsvalls kommun

## DEL 1: FASTIGHETER DÄR MARK ELLER UTRYMME TAS I ANSPRÅK

Vägprojekt				lanspråktagen mark [m <sup>2</sup> ]			Anmärkning
Sektion	Kommun Fastighet	Fastighetsägare	Andel	Vägrätt	Inskränkt- vägrätt	Tillfällig nyttjanderätt	
0/000-0/070 0/540-0/815	ÄLVA 2:85	ENGMAN, ARNE ALNÖVÄGEN 28 865 33 ALNÖN					
0/020-0/440 0/470-0/565	ÄLVA 12:1	OLSSON, KURT TURE ÄLVA 105 865 91 ALNÖ  WALLIN, KARIN INGEBORG INDALSVÄGEN 52 860 40 INDAL					
0/440-0/470	ÄLVA 2:65	NORDKVIST, ANNELI MOGATAN 21 716 31 FJUGESTA					



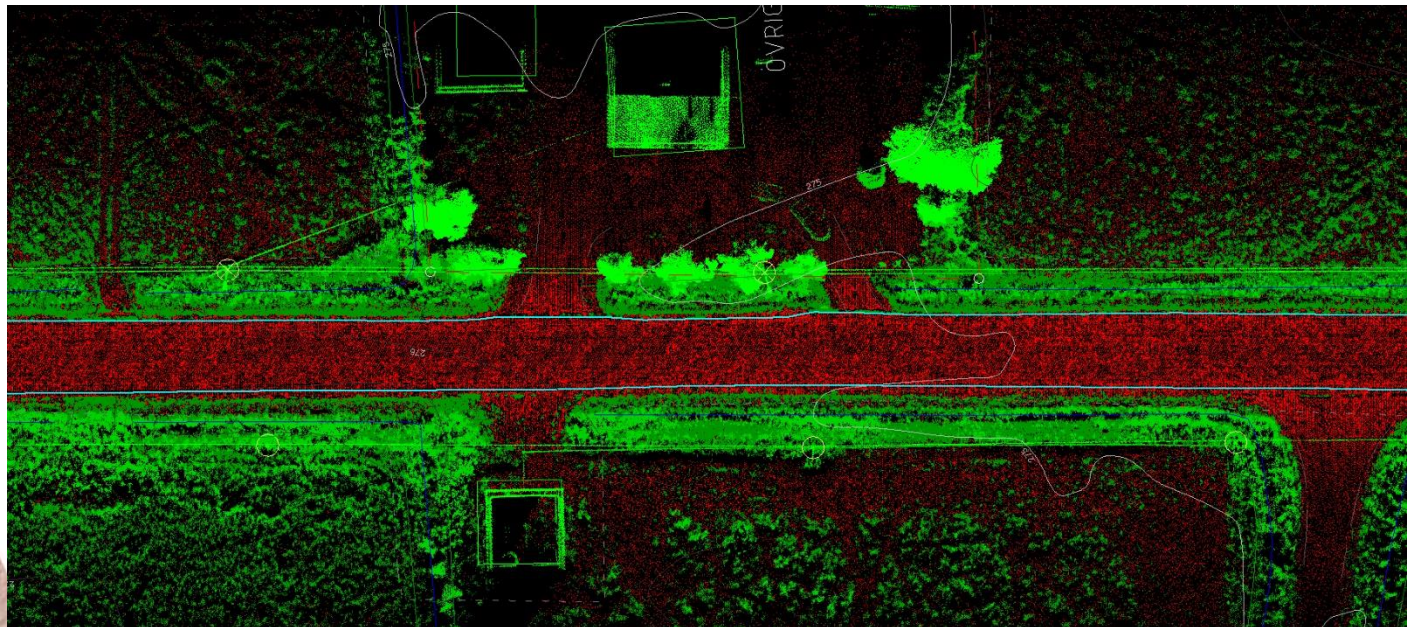
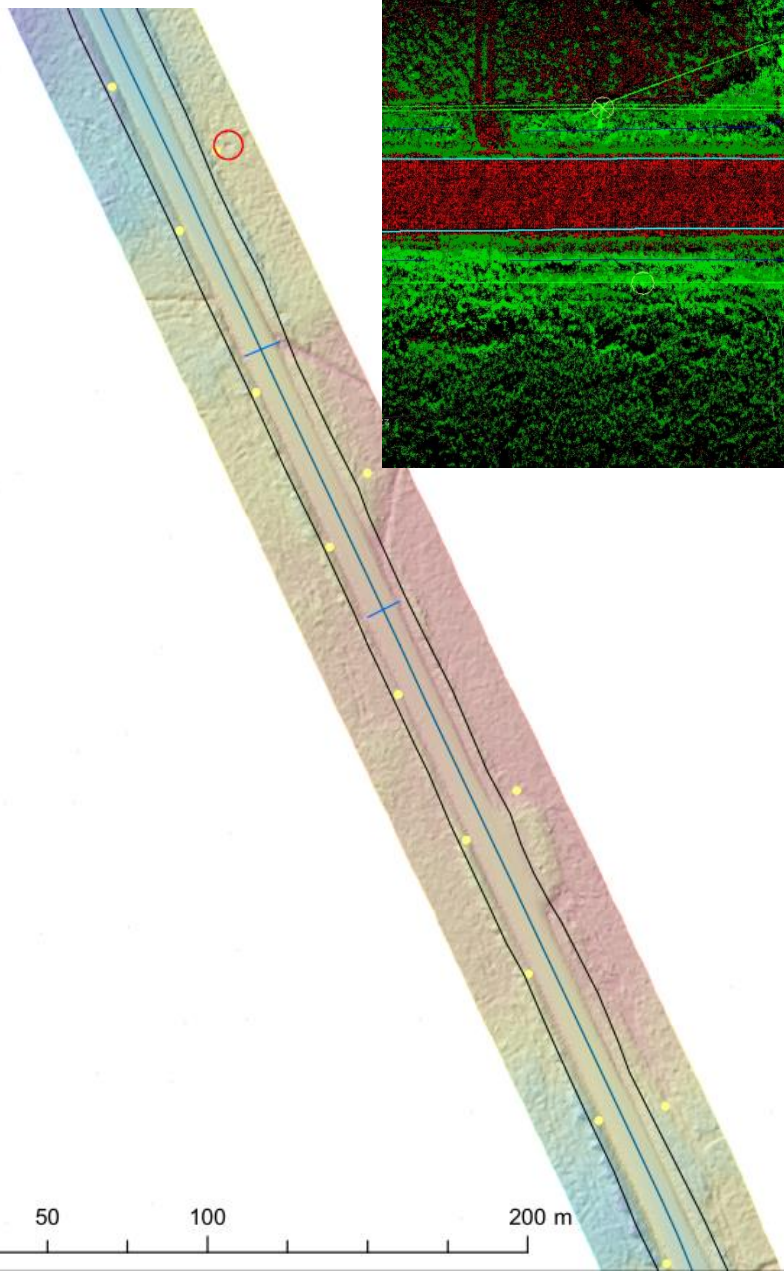
# Föreslagna normalektioner



Röd är befintlig sektion.  
Svart är den tänkta sektionen efter  
att vägen är klar

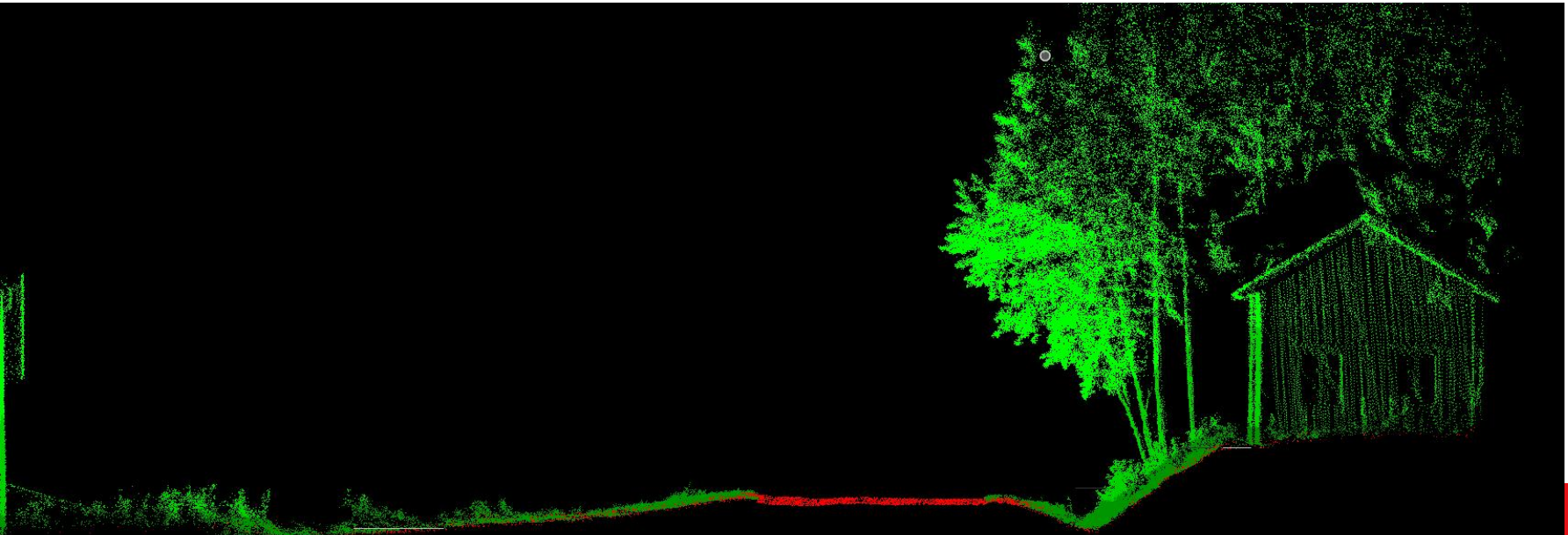
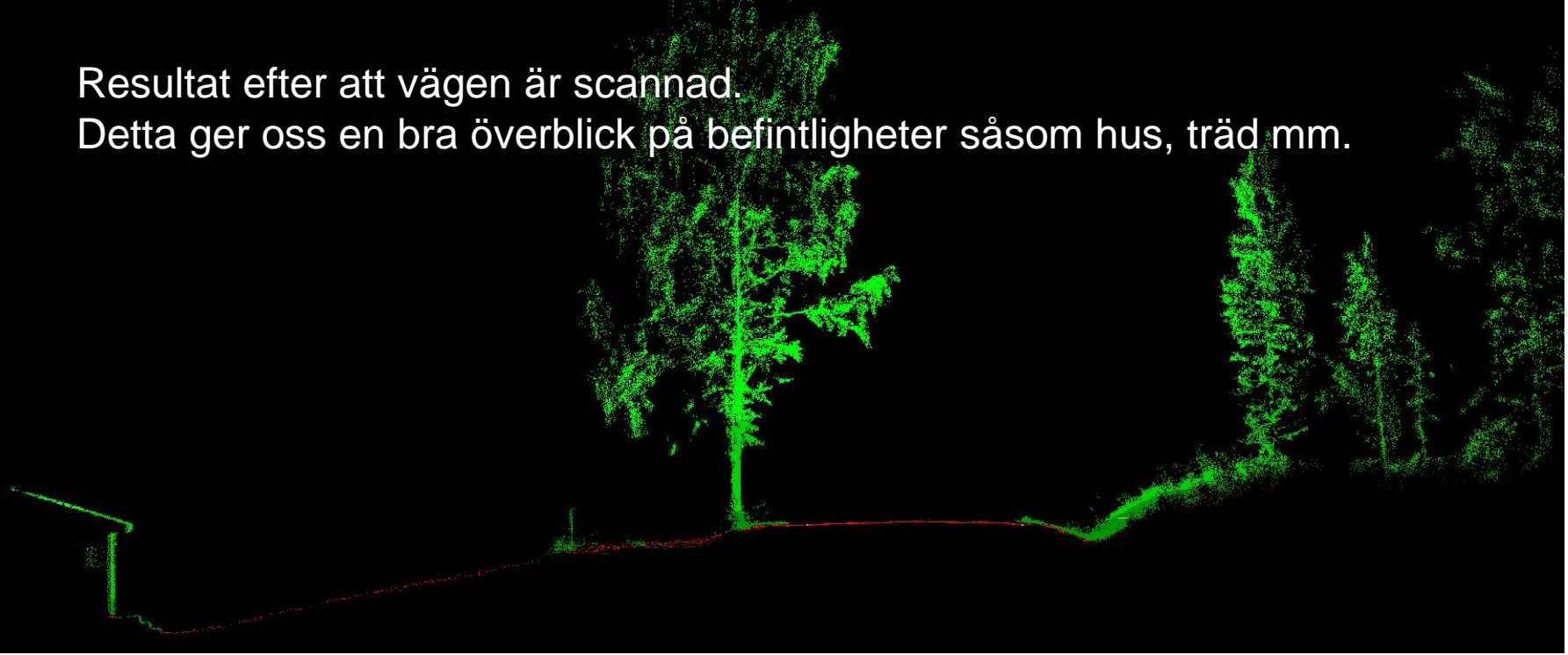






Scanning av vägen för inmätning av vägen, träd, buskar stolpar hus mm.

Resultat efter att vägen är scannad.  
Detta ger oss en bra överblick på befintligheter såsom hus, träd mm.

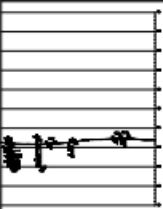
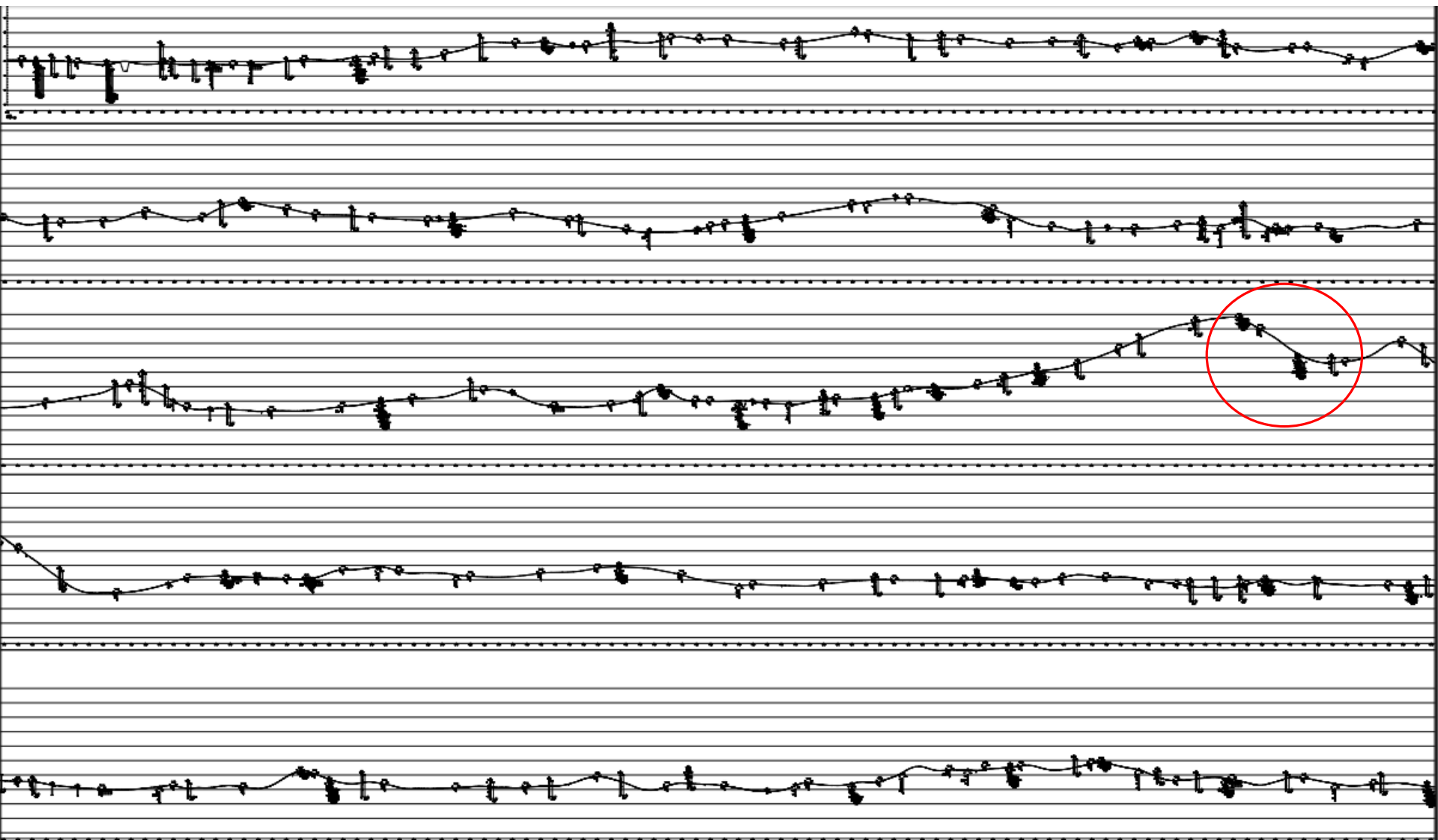




Trånga passager

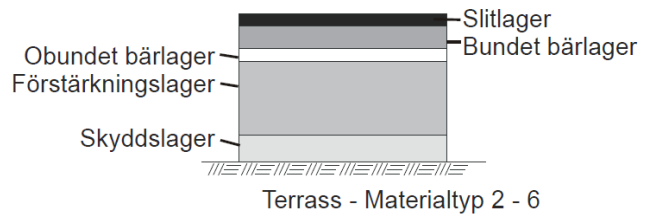
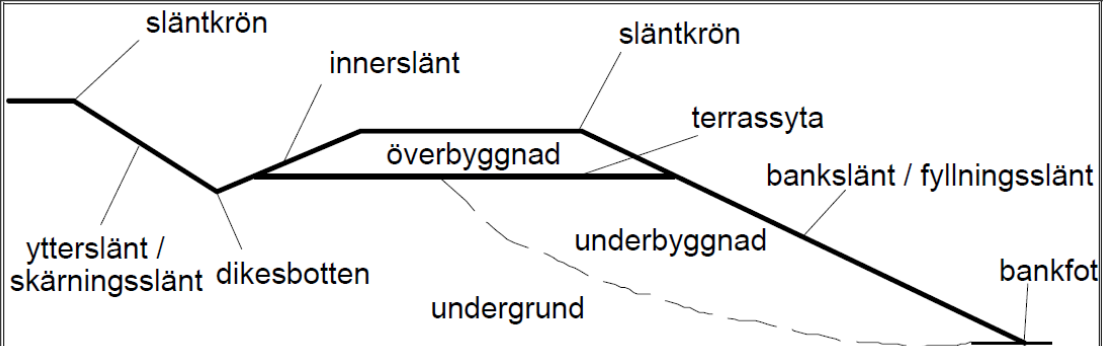
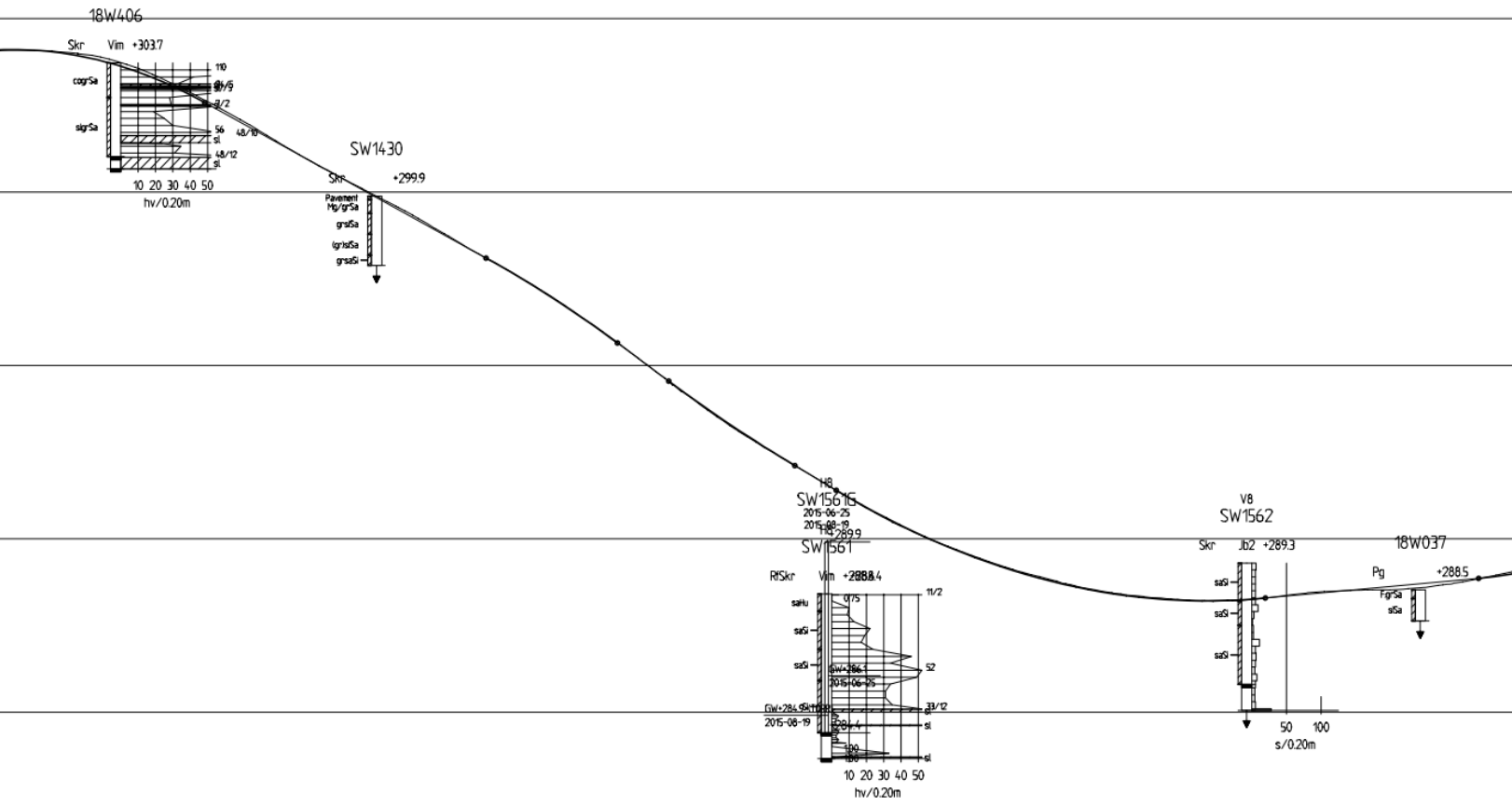


# Geoteknisk provtagning längs väg 829 inritad på befintlig profil



**Geoteknik**

# Exempel geoteknisk provtagning



Figur 1.4-3 Principiell uppbyggnad av överbbyggnad

Figur 1.4-1 Undergrund, underbyggnad, terrassyta, överbbyggnad och slänter



Ärkning	pr	18W002	18W009	18W013	18W019	18W025	18W031	18W040	18W047	18W053	18W060
SS-ISO 114%	Torr	92	95,4	94,9	94	91,6	92,2	95,1	92,4	87,7	91,4
EN 16173r	mg/kg TS	5,6	5,5	4,6	12	9,6	5,4	6,3	10	41	7,9
EN 16173r	mg/kg TS	27	21	28	35	27	22	22	33	25	21
EN 16173r	mg/kg TS	20	22	6,1	14	15	10	14	18	25	15
EN 16173r	mg/kg TS	0,1	0,1	0,21	0,3	0,1	0,1	0,1	0,4	0,21	0,1
EN 16173r	mg/kg TS	4,6	4,9	2,8	11	6,2	3,4	6,1	6,4	5,1	4,9
EN 16173r	mg/kg TS	13	9,4	6,8	19	17	9,5	13	20	64	14
EN 16173r	mg/kg TS	7,9	7,2	3,5	9,9	8,5	4,3	6,7	7,7	8,2	5,7
EN 16173r	mg/kg TS	11	7,8	5,4	19	11	7,1	11	18	19	9
EN 16173r	mg/kg TS	8,6	9,9	5,2	13	14	6,3	8,1	11	25	7,5
EN 16173r	mg/kg TS	41	41	68	89	51	37	40	68	61	34
EN 16174r	mg/kg TS	2,3	1,3	2,2	4	5,5	2	3,1	5,5	48	4,2
EN 16174r	mg/kg TS	0,5	0,5	0,5	1,1	1,1	0,5	0,5	0,5	4,2	1,2
EN 16173	mg/kg TS	0,005	0,005	0,005	0,015	0,016	0,005	0,005	0,022	0,14	0,014

## Provtagning för föroreningar



# Avvattning



Figur 13A: Karta över inventerade trummor längst med väg 829.



Figur 13B: Karta över inventerade trummor längst med väg 829.



# Bra vattenpassager

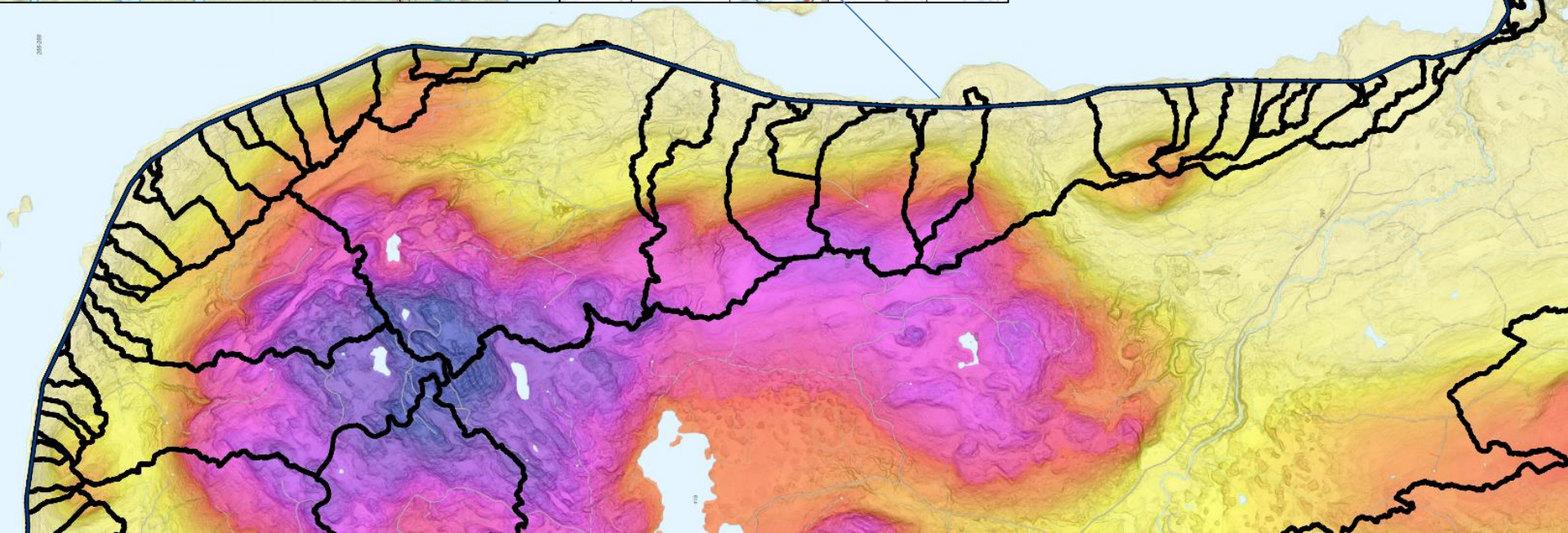
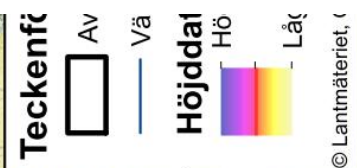
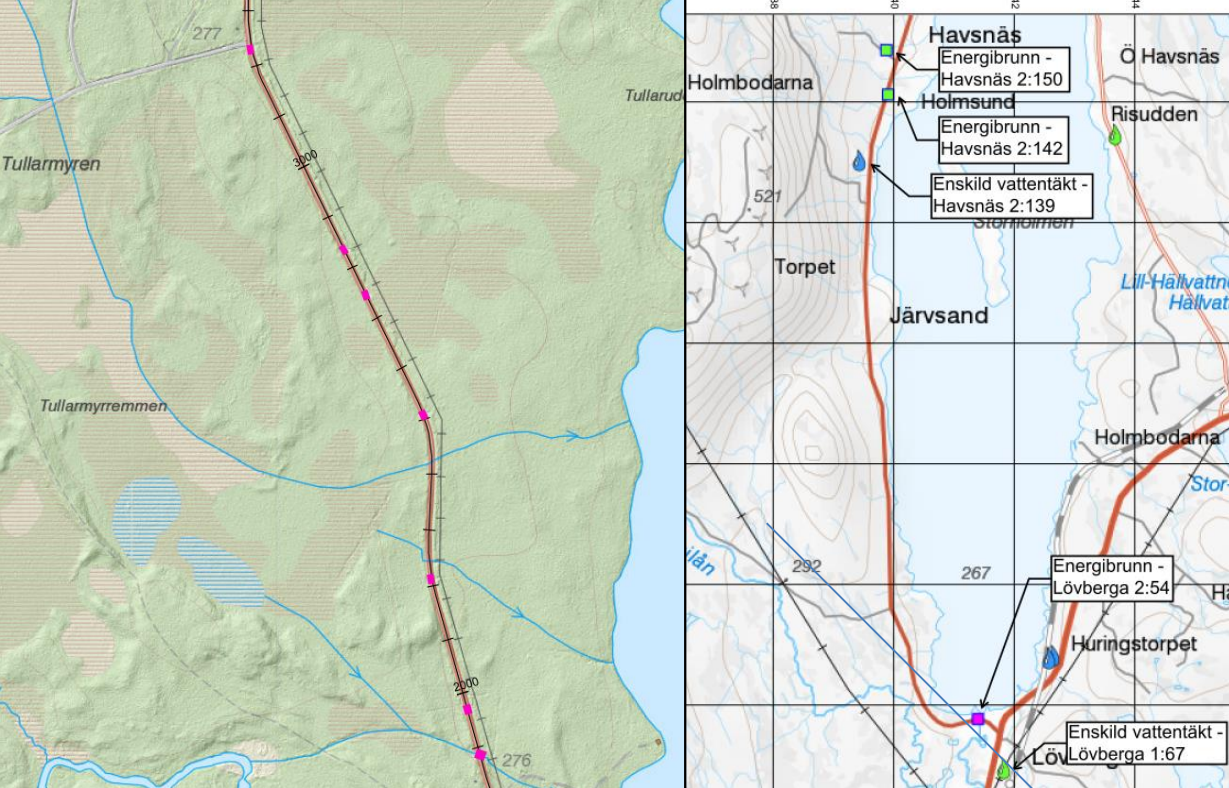




Mindre bra trummor



# Avvattning





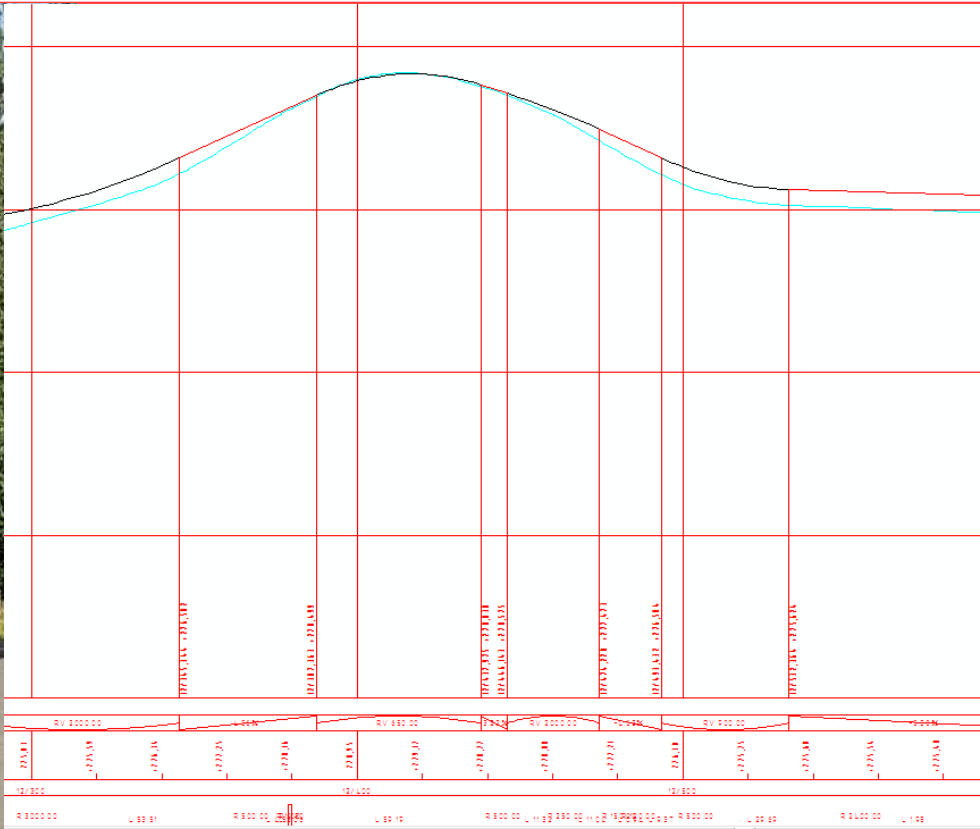
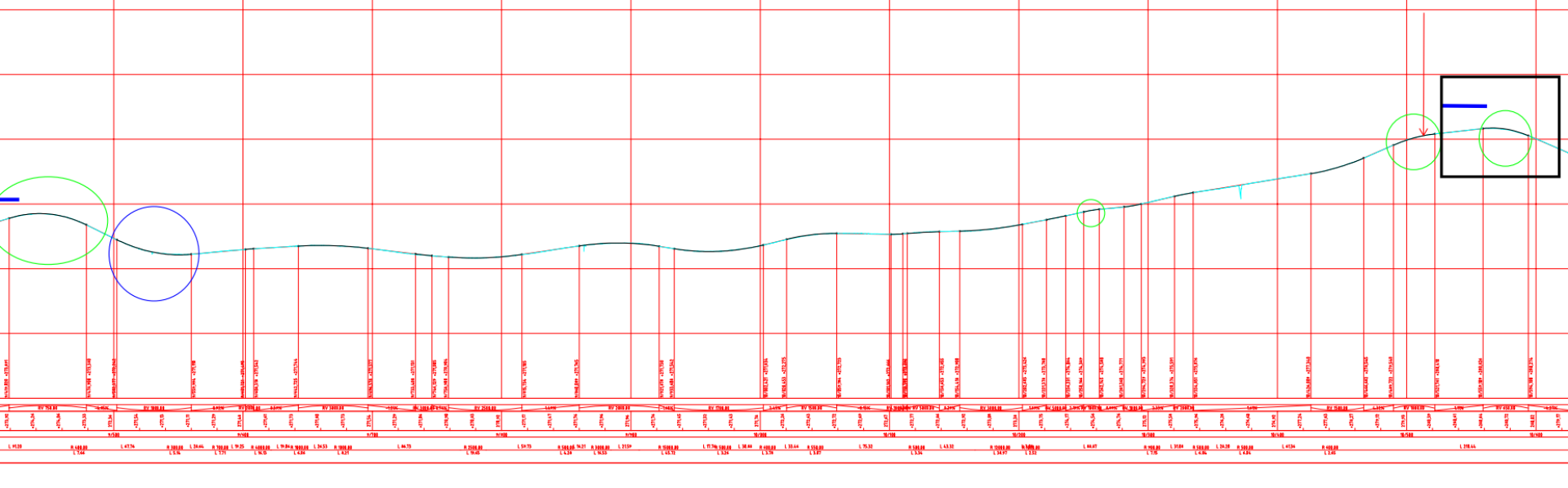
Trafiksäkerhet



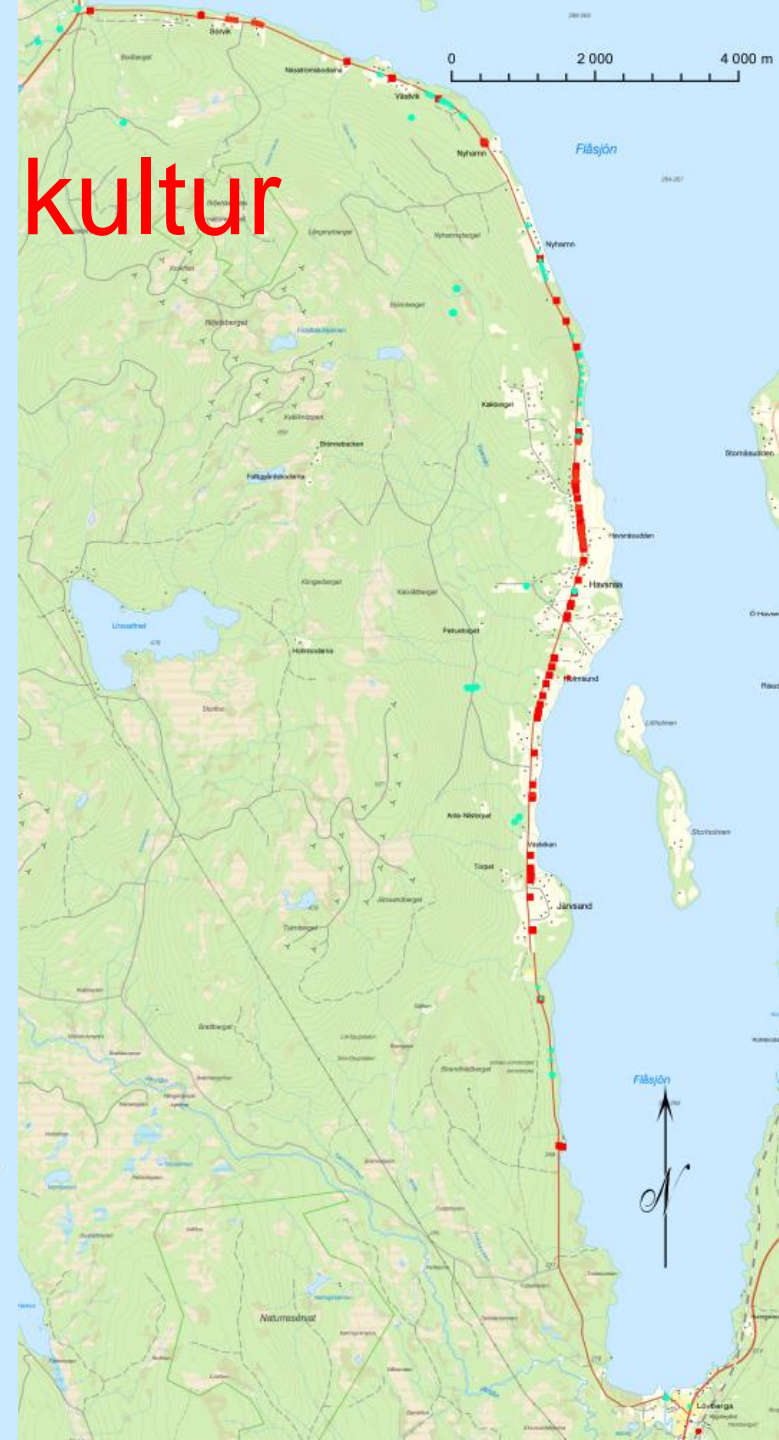


Passager med mindre bra trafiksäkerhet idag





# Miljö, natur och kultur





Exempel på olika miljöer längst sträckan



# Dagordning

1. Presentation
2. Närvarolista
3. Kort om projektets bakgrund
4. Redogörelse för planeringsprocessen och vägplanens prövning
5. Tidplan
6. Presentation av vägförslaget
7. Information om ersättningsfrågor och marklösenförhandlingar
8. Paus/fika
9. Allmänna synpunkter
10. Enskild genomgång för de som önskar

# David Ring

## Markförhandlare

Markåtkomst och ersättningsfrågor

Trafikverket

Markförhandling Östersund

E-post: david.ring@trafikverket.se

Telefon: 010-123 73 96 (direkt)

Telefon växel 0771 - 921 921

# Förberedelser/Projektering

**Trafikverket och dess konsulter har rätt att få tillträde till fastighet för:**

mätning och utstakning

grundundersökningar (t.ex. arkeologi, geoteknik)

förberedande åtgärder

**Vid dessa arbeten ska:**

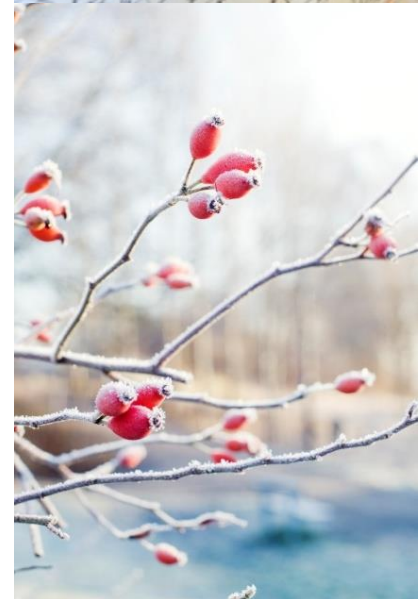
skador om möjligt undvikas

träd i trädgård ej fällas eller skadas

utan ägarens medgivande

**Skador skall ersättas**

[\(34 § Väglagen\)](#)

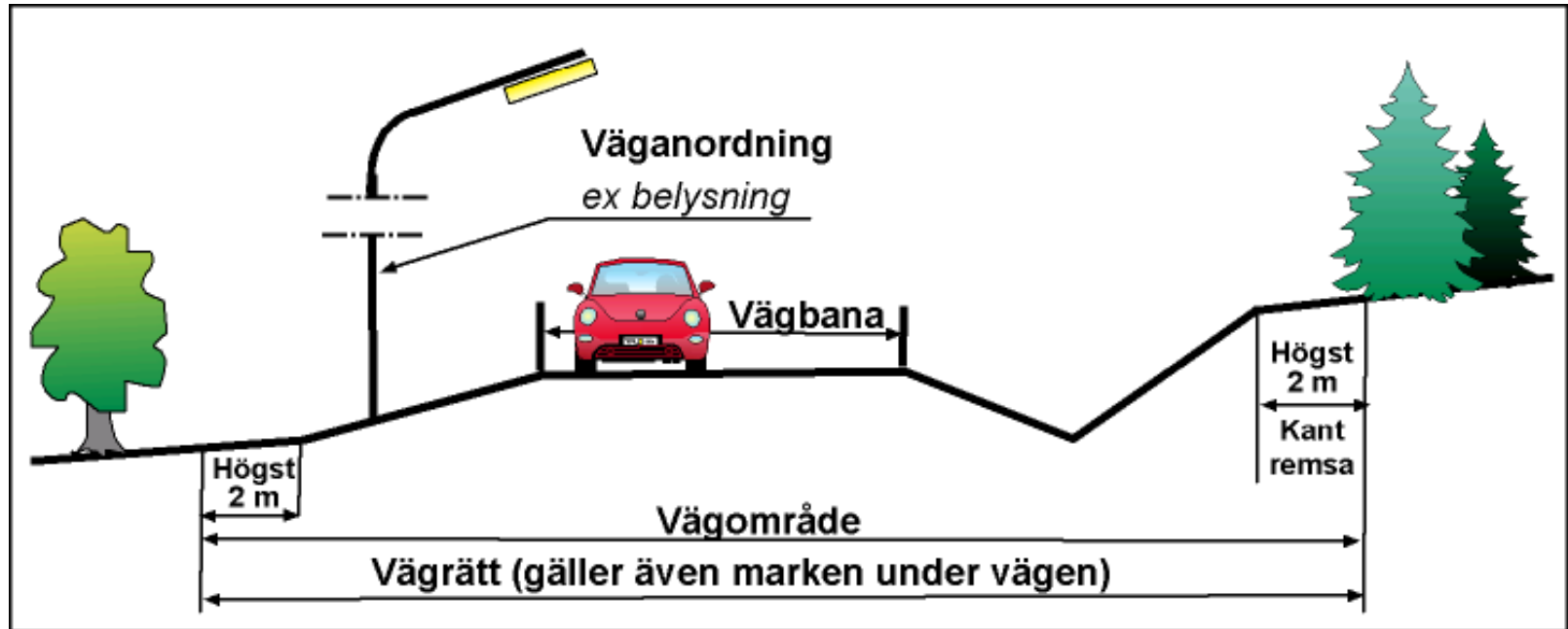


# Vägrätt

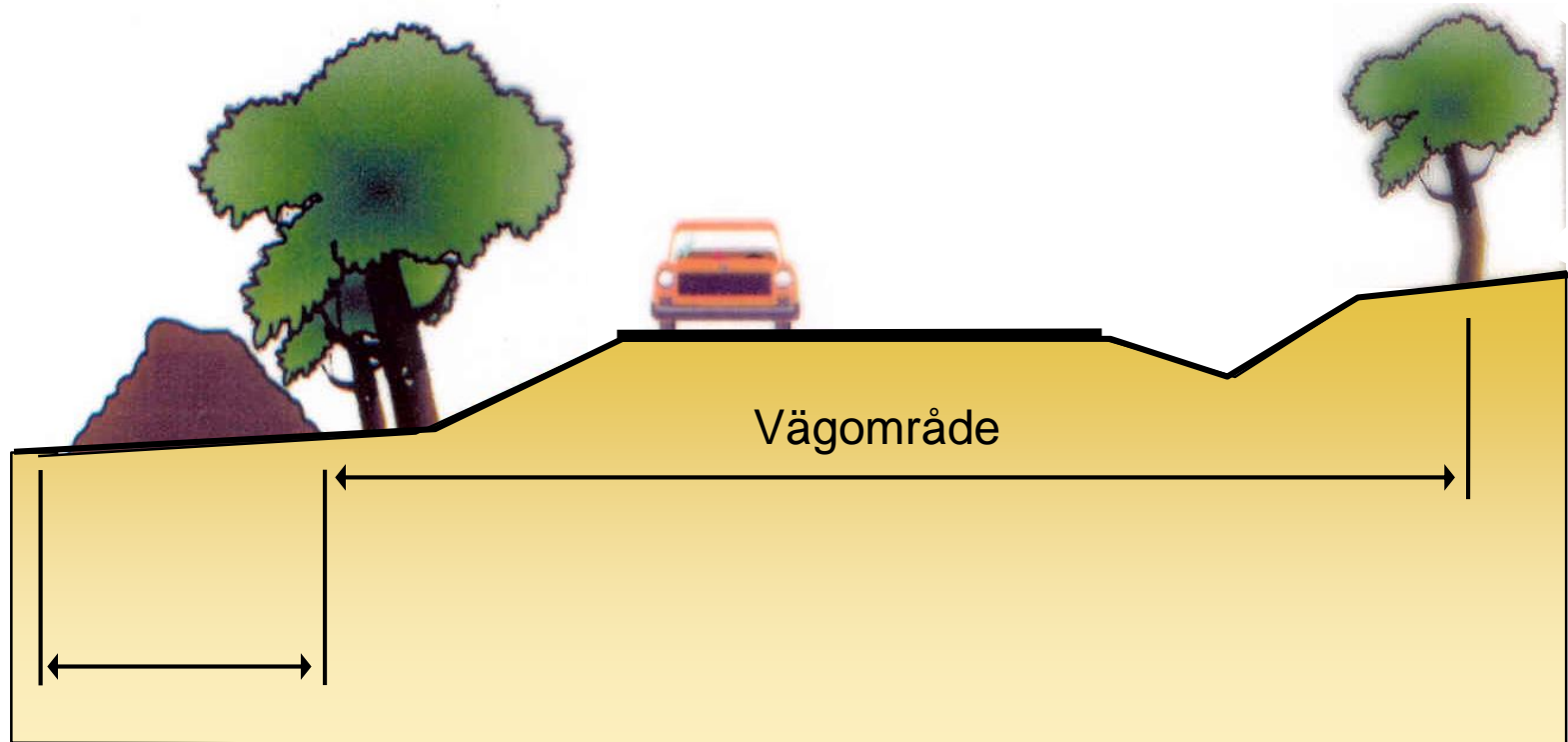
- Vägrätt uppkommer när väghållaren tar i anspråk mark för väg, det vill säga när vägens sträckning över fastigheten blivit utmärkt och vägarbetet påbörjats. ([31 § Väglagen](#))
- Vägrätten är en rätt för väghållaren att nyttja den mark som behövs för vägen. Rätt till grus, berg och andra jordmassor inom vägområdet. ([30§ Väglagen](#))
- Ingen förändring av fastighetsgränser.
- Vägrätten upphör när vägen dras in. ([32 § Väglagen](#))



# Vägområde



# Mark under byggtiden



Yta som används under byggnadstiden, t.ex. för massupplag

# Besiktningar/Gränsmarkeringar

- Hus och vattentäcker besiktigas före byggstart om risk finns för skador.
- Befintliga gränsmarkeringar som riskerar att skadas mäts in före byggstart. Efter att bygget har färdigställts återutsätts skadade/förlorade markeringar av Lantmäteriet.



## Vem kan få ersättning?

Fastighetsägare

Servitutshavare

Nyttjanderättshavare, t.ex. jordbruksarrendatorer

## Vad ersätts?

- Markintrånget – Minskning av fastighetens marknadsvärde
- 25 %-påslag på markintrång
- Annan skada
- Uppräkning med index och ränta

## Inlösen av fastighet

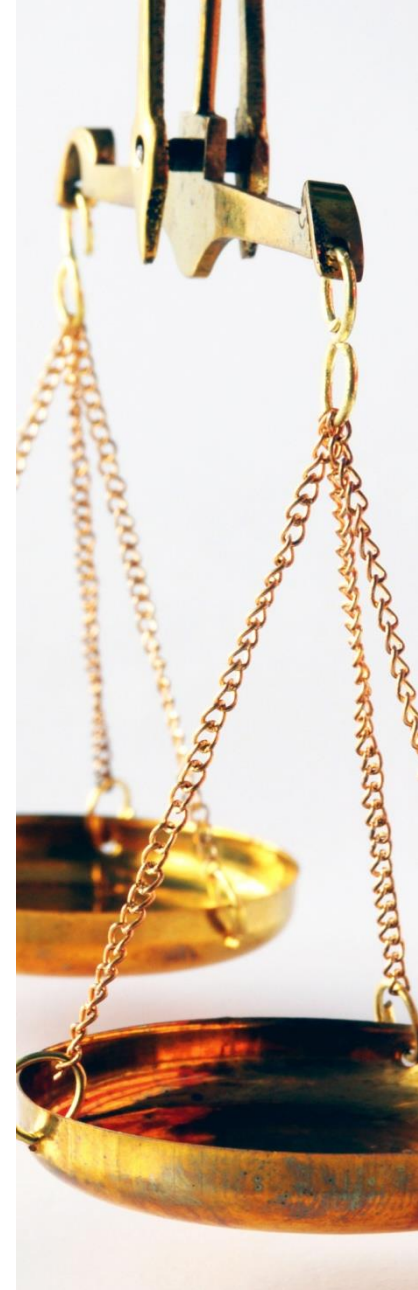
- Synnerligt men för fastigheten eller del därav
- Tidig inlösen i undantagsfall

([55 §](#) + [55 a §](#) + [55 b §](#) Väglagen)



# Ersättningsberäkning tomtmark

- Markvärdet
- Förstörda tomtanläggningar: träd, buskar, staket
- Annan skada



# Reglering av intrång

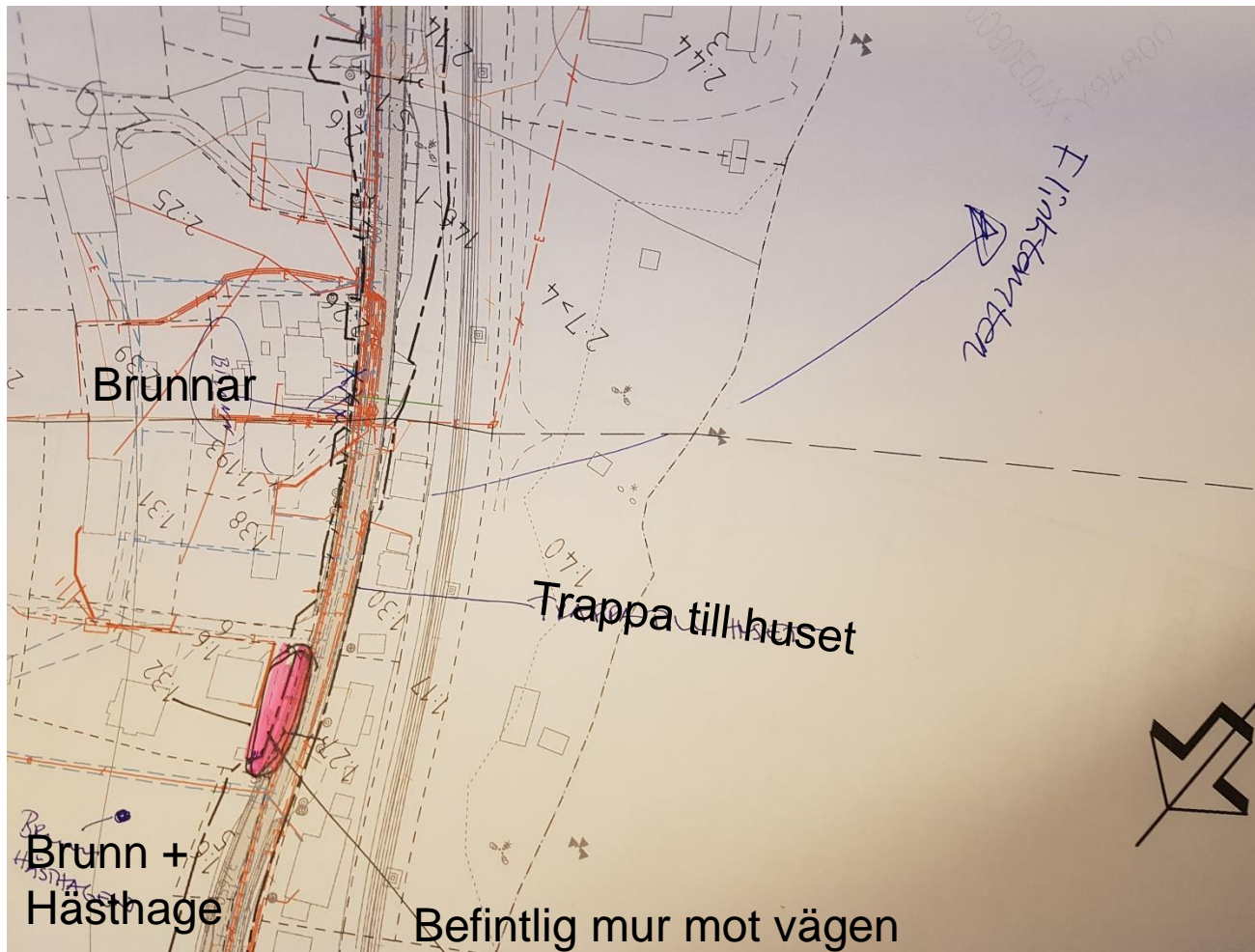
- Trafikverket meddelar genom brev vilket datum marken kommer att tas i anspråk för vägutbyggnad.
- Intrånget regleras i allmänhet när vägen är färdigbyggd.
- Ersättningsbeloppet räknas upp med index och ränta från den dag marken togs i anspråk.



# Dagordning

1. Presentation
2. Närvarolista
3. Kort om projektets bakgrund
4. Redogörelse för planeringsprocessen och vägplanens prövning
5. Tidplan
6. Presentation av vägförslaget
7. Information om ersättningsfrågor och marklösenförhandlingar
8. Allmänna synpunkter
9. Paus/fika
10. Enskild genomgång för de som önskar

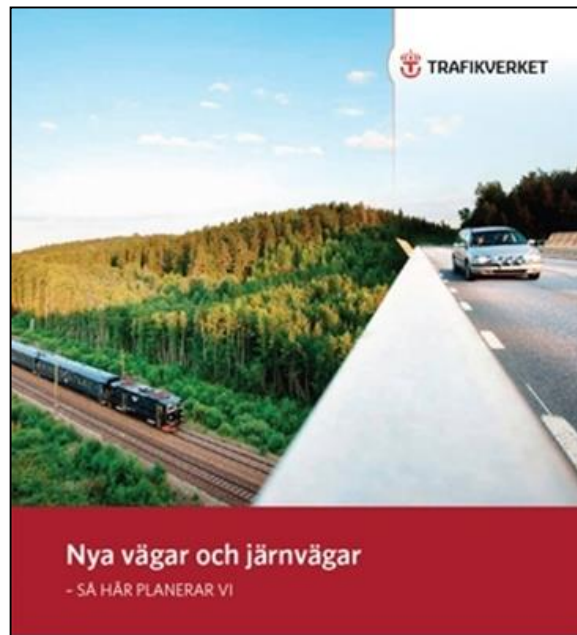
# Rita in på kartorna det ni vet om vägen



# Dagordning

1. Presentation
2. Närvarolista
3. Kort om projektets bakgrund
4. Redogörelse för planeringsprocessen och vägplanens prövning
5. Tidplan
6. Presentation av vägförslaget
7. Information om ersättningsfrågor och marklösenförhandlingar
8. Allmänna synpunkter
9. Paus/fika
10. Enskild genomgång för de som önskar

# Frågor?



# Frågor

- *Vad händer med mina synpunkter jag tidigare skickat in?*
  - Dom kommer vi också ta med i processen så vi hämtar även tidigare inkomna yttranden.
- TRV frågade om det fanns några som hade information kring avvattningsföretag längs sträckan och uppmanade alla som känner till saker kring det att komma in med informationen.
- *Har ni gjort någon prognos på hur mycket trafik som kommer när vägen är klar?*
  - Ja det har vi gjort. Idag går det 160 ådt (årsmedeldygn) när vägen blir ombyggd blir det ca 200 ådt. Vi har även räknat med uppräkningsfaktorn för Jämtlands län och då blir trafikprognosen 240 ådt år 2040. Dessa resultat används även för att bedöma påverkan av buller.