

KOORDINATSYSTEM

PLANSYSTEM: SWEREF 99 12 00
 HÖJDSYSTEM: RH2000

TECKENFÖRKLARING

--- FASTIGHETSGRÄNS
 - - - TRAKTGRÄNS
 --- LÄNSGRÄNS
 ☒ ☒ BEFINTLIGA BYGGNADER (BOSTAD/ÖVRIGA BYGGNADER)

PLANBESTÄMMELSER

MARKANSPRÅK

--- GRÄNS FÖR VÄGOMRÅDE
 - - - AVGRÄNSNING MELLAN OLIKA TYPER AV MARKANSPRÅK

V₁ NYTT VÄGOMRÅDE MED VÄGRÄTT

T₁ AVSER OMRÅDE FÖR ARBETSVÄGAR OCH MATERIALUPPLAG I DIREKT ANSLUTNING TILL FÖRESLAGET VÄGOMRÅDE, FÖR ATT FRAM TILL 3 MÅNADER EFTER GODKÄND SLUTBESIKTNING, KUNNA GENOMFÖRA ARBETENA.

T₂ AVSER OMRÅDE FÖR ETABLERING I DIREKT ANSLUTNING TILL FÖRESLAGET VÄGOMRÅDE, FÖR ATT FRAM TILL 3 MÅNADER EFTER GODKÄND SLUTBESIKTNING, KUNNA GENOMFÖRA ARBETENA.

VERKSAMHETER SOM UNDANTAS FRÅN FÖRBUD ENLIGT MILJÖBALKEN - GÄLLER HELA PLANEN

FÖRBUDEN SOM AVSER VERKSAMHET ELLER ÅTGÄRD INOM GENERELLT BIOTOP-SKYDDSOMRÅDE (7:11 2 st. MB) GÄLLER INTE BYGGANDE AV ALLMÄN VÄG.

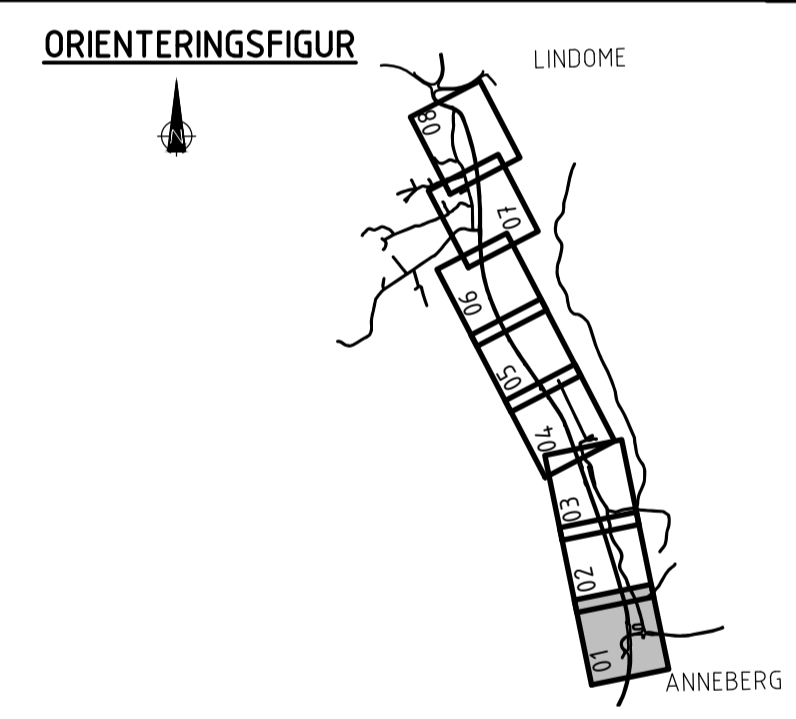
FÖRBUDEN MOT ÅTGÄRDER INOM STRANDSKYDDSOMRÅDE (7:15 MB) GÄLLER INTE FÖR BYGGANDE AV ALLMÄN VÄG.

SKYLDIGHETEN ATT GÖRA ANMÄLAN FÖR SAMRÅD ENLIGT 12:6 MB GÄLLER INTE FÖR DE VERKSAMHETER OCH ÅTGÄRDER SOM BEHOVS FÖR ATT BYGGA VÄGEN OCH SOM FASTSTÄLLS OCH INGÅR I VÄGOMRÅDE FÖR ALLMÄN VÄG ELLER OMRÅDE FÖR TILLFÄLLIG NYTTJÄNDERÄTT.

..... BIOTOPSKYDD

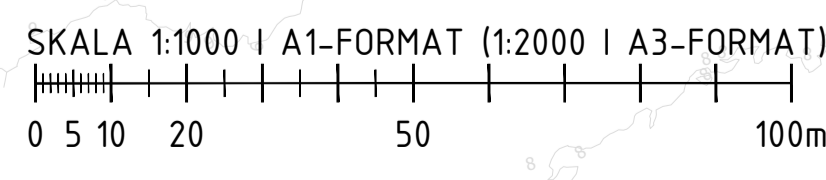
ÖVRIGA BETECKNINGAR PÅ PLANKARTAN

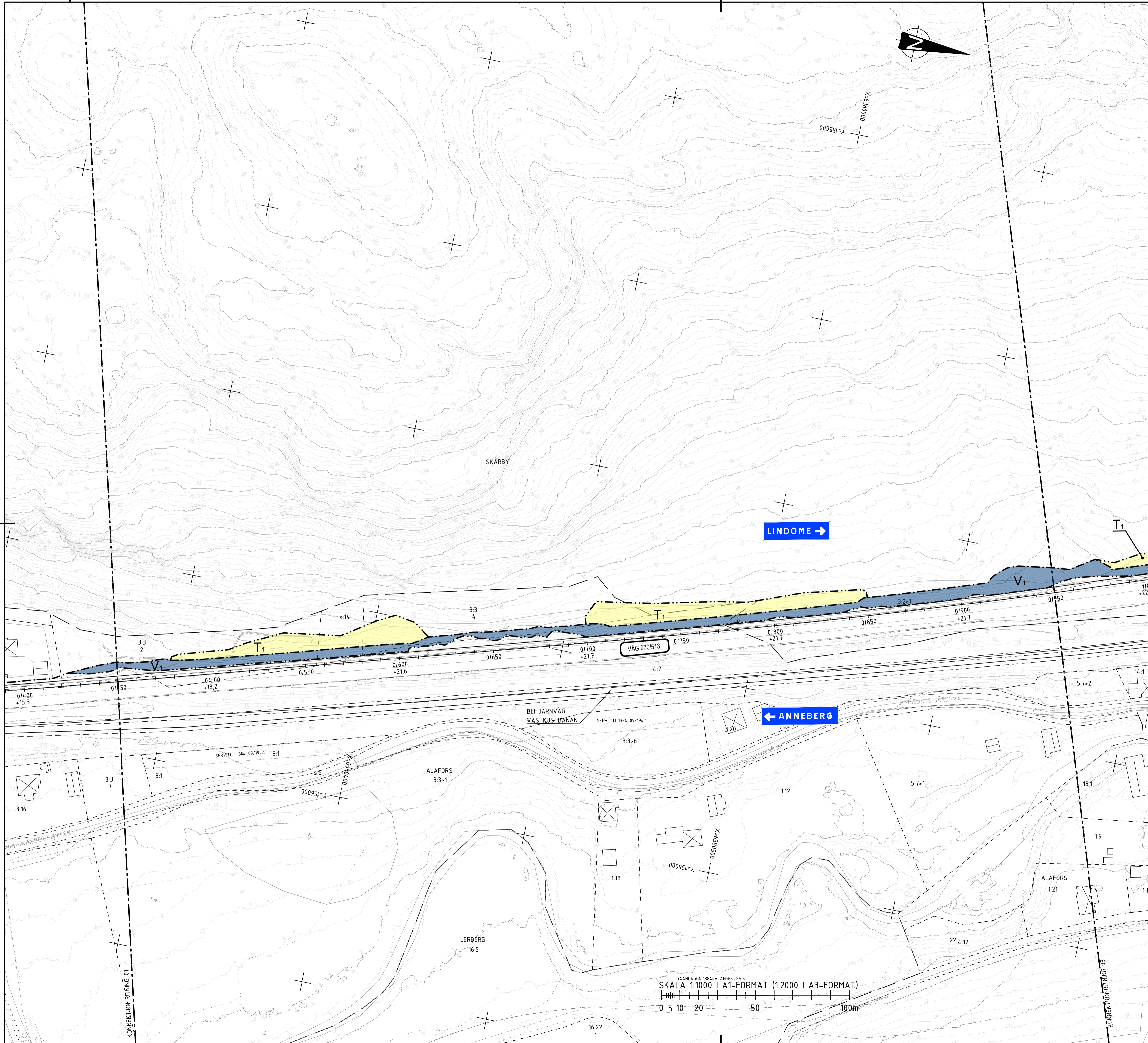
--- XXXIX --- NY VÄG, VÄGBANEKANTER, MED LÄNGDMÄTNINGSSTRECK OCH HÖJDSÄTTNING
 +YY.Y
 (VÄG XX) ALLMÄN VÄG, VÄGNR.



TYP AV PLAN		VÄGPLAN	
GRANSKNINGSSTATUS / SYFTE			
HANDLINGSTYP		GRANSKNINGSHANDLING	
DATUM	2026-06-06	LEVERANS / ÄNDRINGS-PM	
OBJEKT	GC-VÄG ANNEBERG-LINDOME		
DELOMRÅDE / BANDEL	VÄG 970/513		
ANLÄGGNINGSGRÄNS	GEMENSAMT		
OBJEKTNUMMER / KM	181826_181825	KONSTRUKTIONSNUMMER	
BESTÄLLARE	TRAFIKVERKET	LEVERANTÖR	MÄRKERA
SKAPAD AV	JJ.JIAO	UPPRAGSNUMMER	5001-2403
GODKÄND AV	E.LINDBOM	AVDELNING	MARK
RITNINGSTYP	PLANRITNING		
TEKNIKOMRÅDE / INNEHÅLL	T VÄGUTFORMNING OCH TRAFIK		
BESKRIVNING	PLANKARTA KM 0/134 - 0/450		
SKALA	1:1000	FORMAT	A1
RITNINGSNUMMER	1 00 T 02 01	BLAD	01
		NÄSTA BLAD	BET

XREFS:
 \Model\1000201.dwg
 \Model\1000202.dwg
 \Model\1000203.dwg
 \Model\1000950.dwg
 \Model\1000951.dwg
 \Model\1000952.dwg
 \Model\1000953.dwg
 \Model\1000954.dwg
 \Model\1000955.dwg
 \Model\1000956.dwg
 \Model\1000957.dwg
 \Model\1000958.dwg
 \Model\1000959.dwg
 \Model\1000960.dwg





KOORDINATSYSTEM

PLANSYSTEM: SWEREF 99 12 00
 HÖJDSYSTEM: RH2000

TECKENFÖRKLARING

- FASTIGHETSGRÄNS
- - - TRAKTGRÄNS
- LÄNSGRÄNS
- ☒ BEFINTLIGA BYGGNADER (BOSTAD/ÖVRIGA BYGGNADER)

PLANBESTÄMMELSER

MARKANSPRÅK

- GRÄNS FÖR VÄGOMRÅDE
- - - AVGRÄNSNING MELLAN OLIKA TYPER AV MARKANSPRÅK

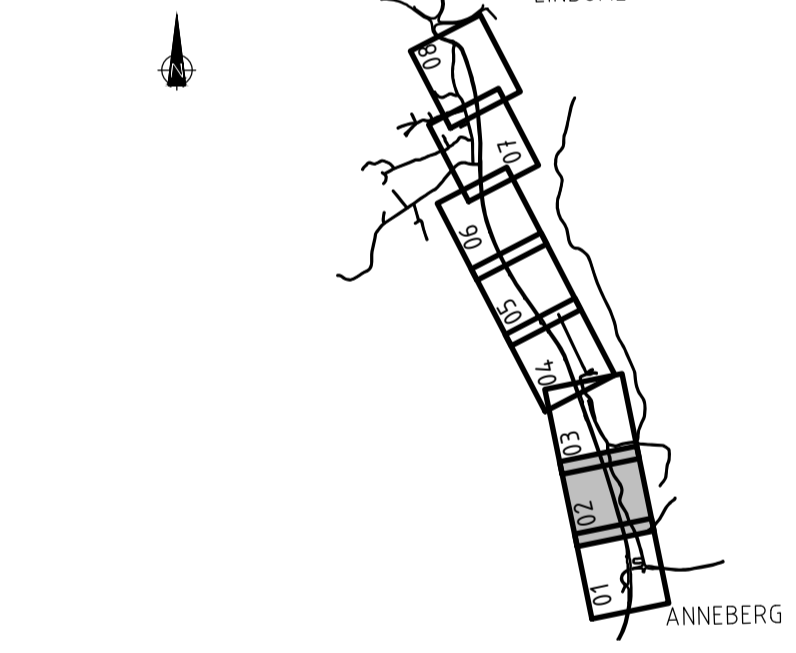
- V₁** NYTT VÄGOMRÅDE MED VÄGRÄTT
- T₁** AVSER OMRÅDE FÖR ARBETSVÄGAR OCH MATERIALUPPLAG I DIREKT ANSLUTNING TILL FÖRESLAGET VÄGOMRÅDE, FÖR ATT FRAM TILL 3 MÅNADER EFTER GODKÄND SLUTBESIKTNING, KUNNA GENOMFÖRA ARBETENA.
- T₂** AVSER OMRÅDE FÖR ETABLERING I DIREKT ANSLUTNING TILL FÖRESLAGET VÄGOMRÅDE, FÖR ATT FRAM TILL 3 MÅNADER EFTER GODKÄND SLUTBESIKTNING, KUNNA GENOMFÖRA ARBETENA.

VERKSAMHETER SOM UNDTAS FRÅN FÖRBUD ENLIGT MILJÖBALKEN - GÄLLER HELA PLANEN

FÖRBUDEN SOM AVSER VERKSAMHET ELLER ÅTGÄRD INOM GENERELLT BIOTOP-SKYDDSOMRÅDE (7:11 2 st. MB) GÄLLER INTE BYGGANDE AV ALLMÄN VÄG.
 FÖRBUDEN MOT ÅTGÄRDER INOM STRANDSKYDDSOMRÅDE (7:15 MB) GÄLLER INTE FÖR BYGGANDE AV ALLMÄN VÄG.
 SKYLDIGHETEN ATT GÖRA ANMÄLAN FÖR SAMRÅD ENLIGT 12:6 MB GÄLLER INTE FÖR DE VERKSAMHETER OCH ÅTGÄRDER SOM BEHOVS FÖR ATT BYGGA VÄGEN OCH SOM FASTSTÄLLS OCH INGÅR I VÄGOMRÅDE FÖR ALLMÄN VÄG ELLER OMRÅDE FÖR TILLFÄLLIG NYTTJANDERÄTT.

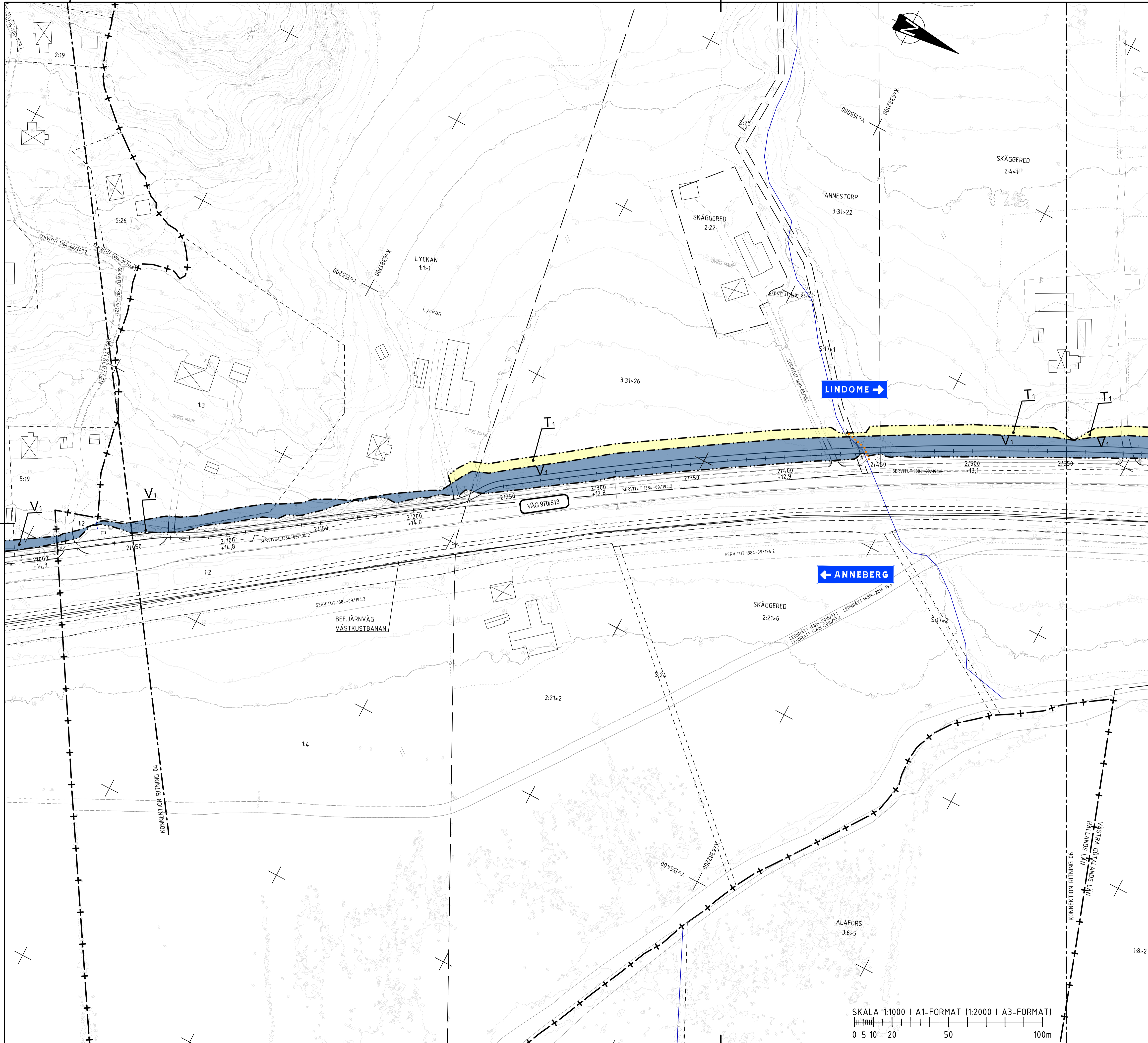
- BIOTOPSKYDD
- ÖVRIGA BETECKNINGAR PÅ PLANKARTAN**
- XXXIX NY VÄG, VÄGBANKEKANTER, MED LÄNGDMÄTNINGSSTRECK OCH HÖJDSÄTTNING
- YY.Y ALLMÄN VÄG, VÄGNR.

ORIENTERINGSFIGUR



TYP AV PLAN		VÄGPLAN	
GRANSKNINGSSTATUS / SYFTE			
HANDLINGSTYP			
GRANSKNINGSHANDLING		LEVERANS / ÄNDRINGS-PM	
DATUM		2026-06-06	
OBJEKT			
GC-VÄG		ANNEBERG-LINDOME	
DELOMRÅDE / BANDEL			
VÄG 970/513			
ANLÄGGNINGDEL			
GEMENSAMT		KONSTRUKTIONSNUMMER	
OBJEKTNUMMER / KM		181826, 181825	
BESTÄLLARE		LEVERANTÖR	
TRAFIKVERKET		MARKERA	
SKAPAD AV		UPPDRAGSNUMMER	
JJ.JIAO		5001-2403	
GODKÄND AV		AVDELNING	
E.LINDBOM		MARK	
RITNINGSTYP			
PLANRITNING			
TEKNIKOMRÅDE / INNEHÅLL			
T VÄGUTFORMNING OCH TRAFIK			
BESKRIVNING			
PLANKARTA			
KM 0/450 - 0/950			
SKALA		FÖRVALTNINGSNUMMER	
1:1000		A1	
RITNINGSNUMMER		BLAD	
1 00 T 02		02	
		NÄSTA BLAD	
		BET	

XREFS:
 \\V:\Modell\X\1009504.dwg
 \\V:\Modell\X\1009505.dwg
 \\V:\Modell\X\1009506.dwg
 \\V:\Modell\X\1009507.dwg
 \\V:\Modell\X\1009508.dwg
 \\V:\Modell\X\1009509.dwg
 \\V:\Modell\X\1009510.dwg
 \\V:\Modell\X\1009511.dwg
 \\V:\Modell\X\1009512.dwg
 \\V:\Modell\X\1009513.dwg
 \\V:\Modell\X\1009514.dwg
 \\V:\Modell\X\1009515.dwg
 \\V:\Modell\X\1009516.dwg
 \\V:\Modell\X\1009517.dwg
 \\V:\Modell\X\1009518.dwg
 \\V:\Modell\X\1009519.dwg
 \\V:\Modell\X\1009520.dwg
 \\V:\Modell\X\1009521.dwg
 \\V:\Modell\X\1009522.dwg
 \\V:\Modell\X\1009523.dwg
 \\V:\Modell\X\1009524.dwg
 \\V:\Modell\X\1009525.dwg
 \\V:\Modell\X\1009526.dwg
 \\V:\Modell\X\1009527.dwg
 \\V:\Modell\X\1009528.dwg
 \\V:\Modell\X\1009529.dwg
 \\V:\Modell\X\1009530.dwg
 \\V:\Modell\X\1009531.dwg
 \\V:\Modell\X\1009532.dwg
 \\V:\Modell\X\1009533.dwg
 \\V:\Modell\X\1009534.dwg
 \\V:\Modell\X\1009535.dwg
 \\V:\Modell\X\1009536.dwg
 \\V:\Modell\X\1009537.dwg
 \\V:\Modell\X\1009538.dwg
 \\V:\Modell\X\1009539.dwg
 \\V:\Modell\X\1009540.dwg
 \\V:\Modell\X\1009541.dwg
 \\V:\Modell\X\1009542.dwg
 \\V:\Modell\X\1009543.dwg
 \\V:\Modell\X\1009544.dwg
 \\V:\Modell\X\1009545.dwg
 \\V:\Modell\X\1009546.dwg
 \\V:\Modell\X\1009547.dwg
 \\V:\Modell\X\1009548.dwg
 \\V:\Modell\X\1009549.dwg
 \\V:\Modell\X\1009550.dwg
 \\V:\Modell\X\1009551.dwg
 \\V:\Modell\X\1009552.dwg
 \\V:\Modell\X\1009553.dwg
 \\V:\Modell\X\1009554.dwg
 \\V:\Modell\X\1009555.dwg
 \\V:\Modell\X\1009556.dwg
 \\V:\Modell\X\1009557.dwg
 \\V:\Modell\X\1009558.dwg
 \\V:\Modell\X\1009559.dwg
 \\V:\Modell\X\1009560.dwg
 \\V:\Modell\X\1009561.dwg
 \\V:\Modell\X\1009562.dwg
 \\V:\Modell\X\1009563.dwg
 \\V:\Modell\X\1009564.dwg
 \\V:\Modell\X\1009565.dwg
 \\V:\Modell\X\1009566.dwg
 \\V:\Modell\X\1009567.dwg
 \\V:\Modell\X\1009568.dwg
 \\V:\Modell\X\1009569.dwg
 \\V:\Modell\X\1009570.dwg
 \\V:\Modell\X\1009571.dwg
 \\V:\Modell\X\1009572.dwg
 \\V:\Modell\X\1009573.dwg
 \\V:\Modell\X\1009574.dwg
 \\V:\Modell\X\1009575.dwg
 \\V:\Modell\X\1009576.dwg
 \\V:\Modell\X\1009577.dwg
 \\V:\Modell\X\1009578.dwg
 \\V:\Modell\X\1009579.dwg
 \\V:\Modell\X\1009580.dwg
 \\V:\Modell\X\1009581.dwg
 \\V:\Modell\X\1009582.dwg
 \\V:\Modell\X\1009583.dwg
 \\V:\Modell\X\1009584.dwg
 \\V:\Modell\X\1009585.dwg
 \\V:\Modell\X\1009586.dwg
 \\V:\Modell\X\1009587.dwg
 \\V:\Modell\X\1009588.dwg
 \\V:\Modell\X\1009589.dwg
 \\V:\Modell\X\1009590.dwg
 \\V:\Modell\X\1009591.dwg
 \\V:\Modell\X\1009592.dwg
 \\V:\Modell\X\1009593.dwg
 \\V:\Modell\X\1009594.dwg
 \\V:\Modell\X\1009595.dwg
 \\V:\Modell\X\1009596.dwg
 \\V:\Modell\X\1009597.dwg
 \\V:\Modell\X\1009598.dwg
 \\V:\Modell\X\1009599.dwg
 \\V:\Modell\X\1009600.dwg



KOORDINATSYSTEM
 PLANSYSTEM: SWEREF 99 12 00
 HÖJDSYSTEM: RH2000

TECKENFÖRKLARING

- FASTIGHETSGRÄNS
- - - TRAKTGRÄNS
- - - LÄNSGRÄNS
- ☒ BEFINTLIGA BYGGNADER (BOSTAD/ÖVRIGA BYGGNADER)

PLANBESTÄMMELSER

MARKANSPRÅK

- GRÄNS FÖR VÄGOMRÅDE
- - - AVGRÄNSNING MELLAN OLIKA TYPER AV MARKANSPRÅK

V₁ NYTT VÄGOMRÅDE MED VÄGRÄTT

T₁ AVSER OMRÅDE FÖR ARBETSVÄGAR OCH MATERIALUPPLAG I DIREKT ANSLUTNING TILL FÖRESLAGET VÄGOMRÅDE, FÖR ATT FRAM TILL 3 MÅNADER EFTER GODKÄND SLUTBESIKTNING, KUNNA GENOMFÖRA ARBETENA.

T₂ AVSER OMRÅDE FÖR ETABLERING I DIREKT ANSLUTNING TILL FÖRESLAGET VÄGOMRÅDE, FÖR ATT FRAM TILL 3 MÅNADER EFTER GODKÄND SLUTBESIKTNING, KUNNA GENOMFÖRA ARBETENA.

VERKSAMHETER SOM UNDTANTAS FRÅN FÖRBUD ENLIGT MILJÖBALKEN - GÄLLER HELA PLANEN

FÖRBUDEN SOM AVSER VERKSAMHET ELLER ÅTGÄRD INOM GENERELLT BIOTOP-SKYDDSOMRÅDE (7:11 2 st. MB) GÄLLER INTE BYGGANDE AV ALLMÄN VÄG.

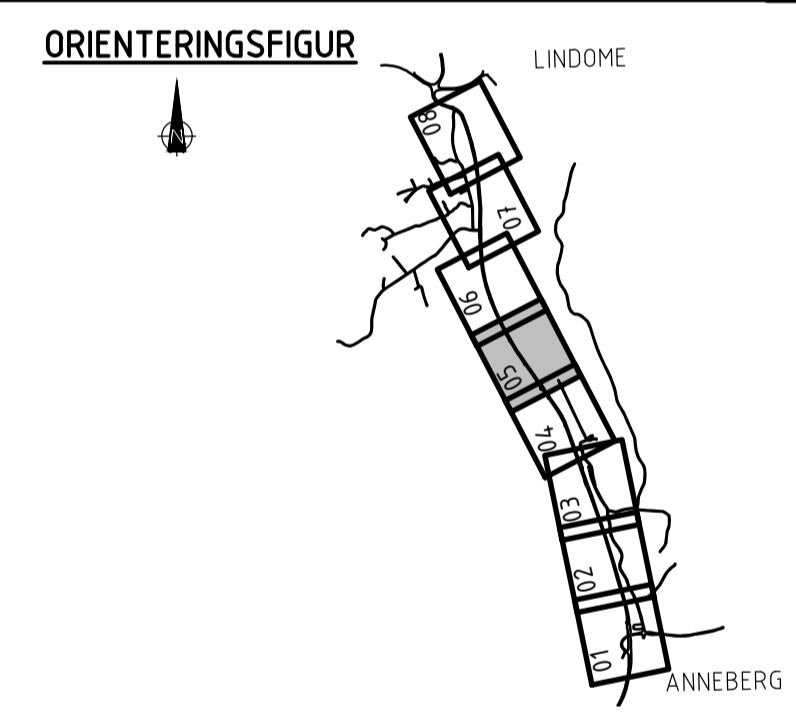
FÖRBUDEN MOT ÅTGÄRDER INOM STRANDSKYDDSOMRÅDE (7:15 MB) GÄLLER INTE FÖR BYGGANDE AV ALLMÄN VÄG.

SKYLDIGHETEN ATT GÖRA ANMÄLAN FÖR SAMRÅD ENLIGT 12.6 MB GÄLLER INTE FÖR DE VERKSAMHETER OCH ÅTGÄRDER SOM BEHOVS FÖR ATT BYGGA VÄGEN OCH SOM FASTSTÄLLS OCH INGÅR I VÄGOMRÅDE FÖR ALLMÄN VÄG ELLER OMRÅDE FÖR TILLFÄLLIG NYTTJÄNDERÄTT.

..... BIOTOPSKYDD

ÖVRIGA BETECKNINGAR PÅ PLANKARTAN

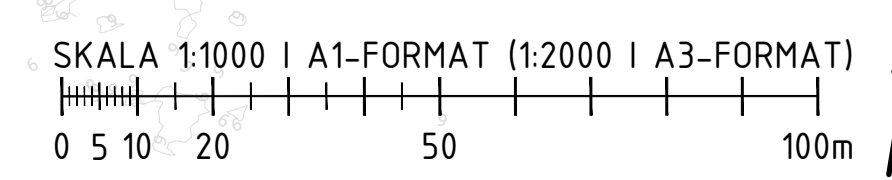
- XXXIX NY VÄG, VÄGBANEKANTER, MED LÄNGDMÄTNINGSSTRECK OCH HÖJDSÄTTNING
- +YY.Y
- (VÄG XX) ALLMÄN VÄG, VÄGNR.

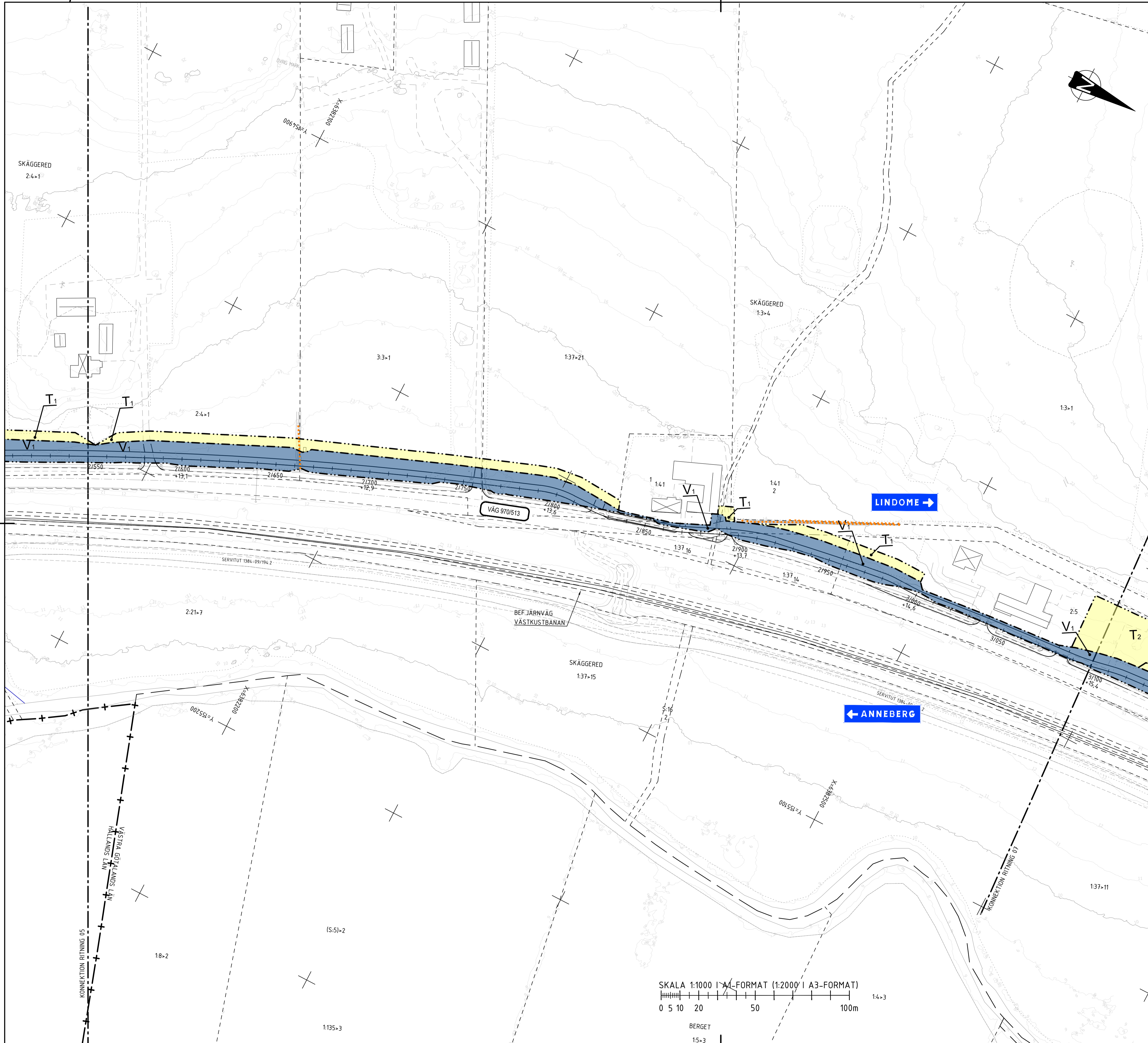


TYP AV PLAN		VÄGPLAN	
GRANSKNINGSSTATUS / SYFTE			
HANDLINGSTYP		GRANSKNINGSHANDLING	
DATUM	2026-06-06	LEVERANS / ÄNDRINGS-PM	
OBJEKT	GC-VÄG ANNEBERG-LINDOME		
DELOMRÅDE / BANDEL	VÄG 970/513		
ANLÄGGNINGDEL	GEMENSAMT		
OBJEKTNUMMER / KM	181826, 181825	KONSTRUKTIONSNUMMER	
BESTÄLLARE	TRAFIKVERKET	LEVERANTÖR	MÄRKERA
SKAPAD AV	JJ.JIAO	UPPDRAGSNUMMER	5001-2403
GODKÄND AV	E.LINDBOM	AVDELNING	MARK
RITNINGSTYP	PLANKARTING		
TEKNIKOMRÅDE / INNEHÅLL	T VÄGUTFORMNING OCH TRAFIK		
BESKRIVNING	PLANKARTA KM 2/050 - 2/550		
SKALA	1:1000	FORMAT	A1
RITNINGSNUMMER	1 00 T 02 05	BLAD	05
		NÄSTA BLAD	BET

XREFS:

- \\V:\Modell\10009504.dwg
- \\V:\Modell\10009507.dwg
- \\V:\Modell\10009508.dwg
- \\V:\Modell\10009509.dwg
- \\V:\Modell\10009510.dwg
- \\V:\Modell\10009511.dwg
- \\V:\Modell\10009512.dwg
- \\V:\Modell\10009513.dwg
- \\V:\Modell\10009514.dwg
- \\V:\Modell\10009515.dwg
- \\V:\Modell\10009516.dwg
- \\V:\Modell\10009517.dwg
- \\V:\Modell\10009518.dwg
- \\V:\Modell\10009519.dwg
- \\V:\Modell\10009520.dwg
- \\V:\Modell\10009521.dwg
- \\V:\Modell\10009522.dwg
- \\V:\Modell\10009523.dwg
- \\V:\Modell\10009524.dwg
- \\V:\Modell\10009525.dwg
- \\V:\Modell\10009526.dwg
- \\V:\Modell\10009527.dwg
- \\V:\Modell\10009528.dwg
- \\V:\Modell\10009529.dwg
- \\V:\Modell\10009530.dwg
- \\V:\Modell\10009531.dwg
- \\V:\Modell\10009532.dwg
- \\V:\Modell\10009533.dwg
- \\V:\Modell\10009534.dwg
- \\V:\Modell\10009535.dwg
- \\V:\Modell\10009536.dwg
- \\V:\Modell\10009537.dwg
- \\V:\Modell\10009538.dwg
- \\V:\Modell\10009539.dwg
- \\V:\Modell\10009540.dwg
- \\V:\Modell\10009541.dwg
- \\V:\Modell\10009542.dwg
- \\V:\Modell\10009543.dwg
- \\V:\Modell\10009544.dwg
- \\V:\Modell\10009545.dwg
- \\V:\Modell\10009546.dwg
- \\V:\Modell\10009547.dwg
- \\V:\Modell\10009548.dwg
- \\V:\Modell\10009549.dwg
- \\V:\Modell\10009550.dwg
- \\V:\Modell\10009551.dwg
- \\V:\Modell\10009552.dwg
- \\V:\Modell\10009553.dwg
- \\V:\Modell\10009554.dwg
- \\V:\Modell\10009555.dwg
- \\V:\Modell\10009556.dwg
- \\V:\Modell\10009557.dwg
- \\V:\Modell\10009558.dwg
- \\V:\Modell\10009559.dwg
- \\V:\Modell\10009560.dwg
- \\V:\Modell\10009561.dwg
- \\V:\Modell\10009562.dwg
- \\V:\Modell\10009563.dwg
- \\V:\Modell\10009564.dwg
- \\V:\Modell\10009565.dwg
- \\V:\Modell\10009566.dwg
- \\V:\Modell\10009567.dwg
- \\V:\Modell\10009568.dwg
- \\V:\Modell\10009569.dwg
- \\V:\Modell\10009570.dwg
- \\V:\Modell\10009571.dwg
- \\V:\Modell\10009572.dwg
- \\V:\Modell\10009573.dwg
- \\V:\Modell\10009574.dwg
- \\V:\Modell\10009575.dwg
- \\V:\Modell\10009576.dwg
- \\V:\Modell\10009577.dwg
- \\V:\Modell\10009578.dwg
- \\V:\Modell\10009579.dwg
- \\V:\Modell\10009580.dwg
- \\V:\Modell\10009581.dwg
- \\V:\Modell\10009582.dwg
- \\V:\Modell\10009583.dwg
- \\V:\Modell\10009584.dwg
- \\V:\Modell\10009585.dwg
- \\V:\Modell\10009586.dwg
- \\V:\Modell\10009587.dwg
- \\V:\Modell\10009588.dwg
- \\V:\Modell\10009589.dwg
- \\V:\Modell\10009590.dwg
- \\V:\Modell\10009591.dwg
- \\V:\Modell\10009592.dwg
- \\V:\Modell\10009593.dwg
- \\V:\Modell\10009594.dwg
- \\V:\Modell\10009595.dwg
- \\V:\Modell\10009596.dwg
- \\V:\Modell\10009597.dwg
- \\V:\Modell\10009598.dwg
- \\V:\Modell\10009599.dwg
- \\V:\Modell\10009600.dwg





KOORDINATSYSTEM

PLANSYSTEM: SWEREF 99 12 00
 HÖJDSYSTEM: RH2000

TECKENFÖRKLARING

- FASTIGHETSGRÄNS
- TRAKTGRÄNS
- LÄNSGRÄNS
- BEFINTLIGA BYGGNADER (BOSTAD/ÖVRIGA BYGGNADER)

PLANBESTÄMMELSER

MARKANSPRÅK

- GRÄNS FÖR VÄGOMRÅDE
- AVGRÄNSNING MELLAN OLIKA TYPER AV MARKANSPRÅK

- V₁** NYTT VÄGOMRÅDE MED VÄGRÄTT
- T₁** AVSER OMRÅDE FÖR ARBETSVÄGAR OCH MATERIALUPPLAG I DIREKT ANSLUTNING TILL FÖRESLAGET VÄGOMRÅDE, FÖR ATT FRAM TILL 3 MÅNADER EFTER GODKÄND SLUTBESIKTNING, KUNNA GENOMFÖRA ARBETENA.
- T₂** AVSER OMRÅDE FÖR ETABLERING I DIREKT ANSLUTNING TILL FÖRESLAGET VÄGOMRÅDE, FÖR ATT FRAM TILL 3 MÅNADER EFTER GODKÄND SLUTBESIKTNING, KUNNA GENOMFÖRA ARBETENA.

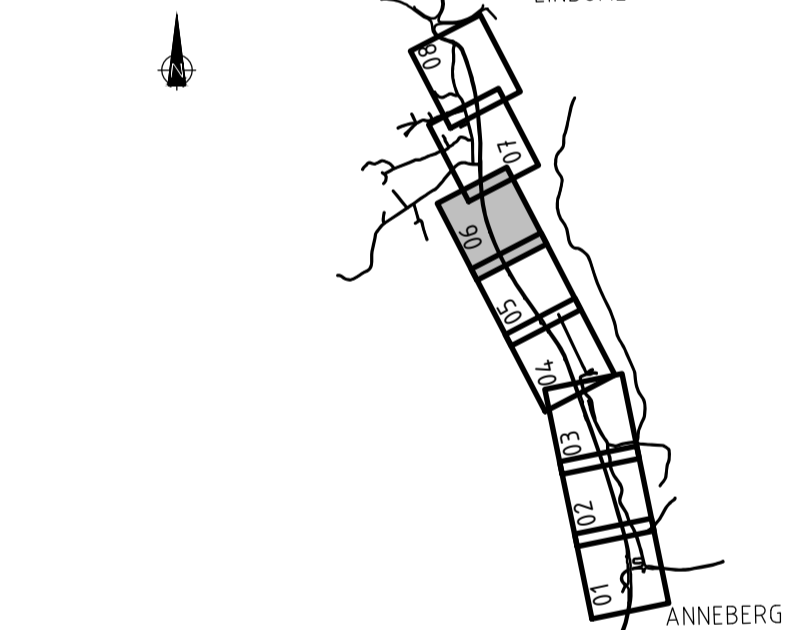
VERKSAMHETER SOM UNDTANTAS FRÅN FÖRBUD ENLIGT MILJÖBALKEN - GÄLLER HELA PLANEN

FÖRBUDEN SOM AVSER VERKSAMHET ELLER ÅTGÄRD INOM GENERELL BIODIVERSITETSSKYDDSOMRÅDE (7:11 2 st. MB) GÄLLER INTE BYGGANDE AV ALLMÄN VÄG.
 FÖRBUDEN MOT ÅTGÄRDER INOM STRANDSKYDDSOMRÅDE (7:15 MB) GÄLLER INTE FÖR BYGGANDE AV ALLMÄN VÄG.
 SKYLDIGHETEN ATT GÖRA ANMÄLAN FÖR SAMRÅD ENLIGT 12:6 MB GÄLLER INTE FÖR DE VERKSAMHETER OCH ÅTGÄRDER SOM BEHOVS FÖR ATT BYGGA VÄGEN OCH SOM FASTSTÄLLS OCH INGÅR I VÄGOMRÅDE FÖR ALLMÄN VÄG ELLER OMRÅDE FÖR TILLFÄLLIG NYTTJANDERÄTT.

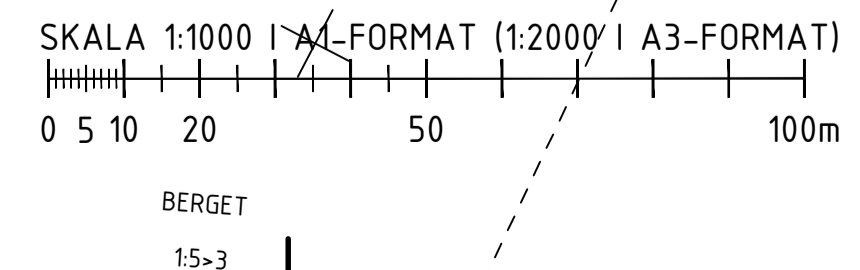
ÖVRIGA BETECKNINGAR PÅ PLANKARTAN

- NY VÄG, VÄGBANEKANTER, MED LÄNGDMÄTNINGSSTRECK OCH HÖJDSÄTTNING
- ALLMÄN VÄG, VÄGNR.

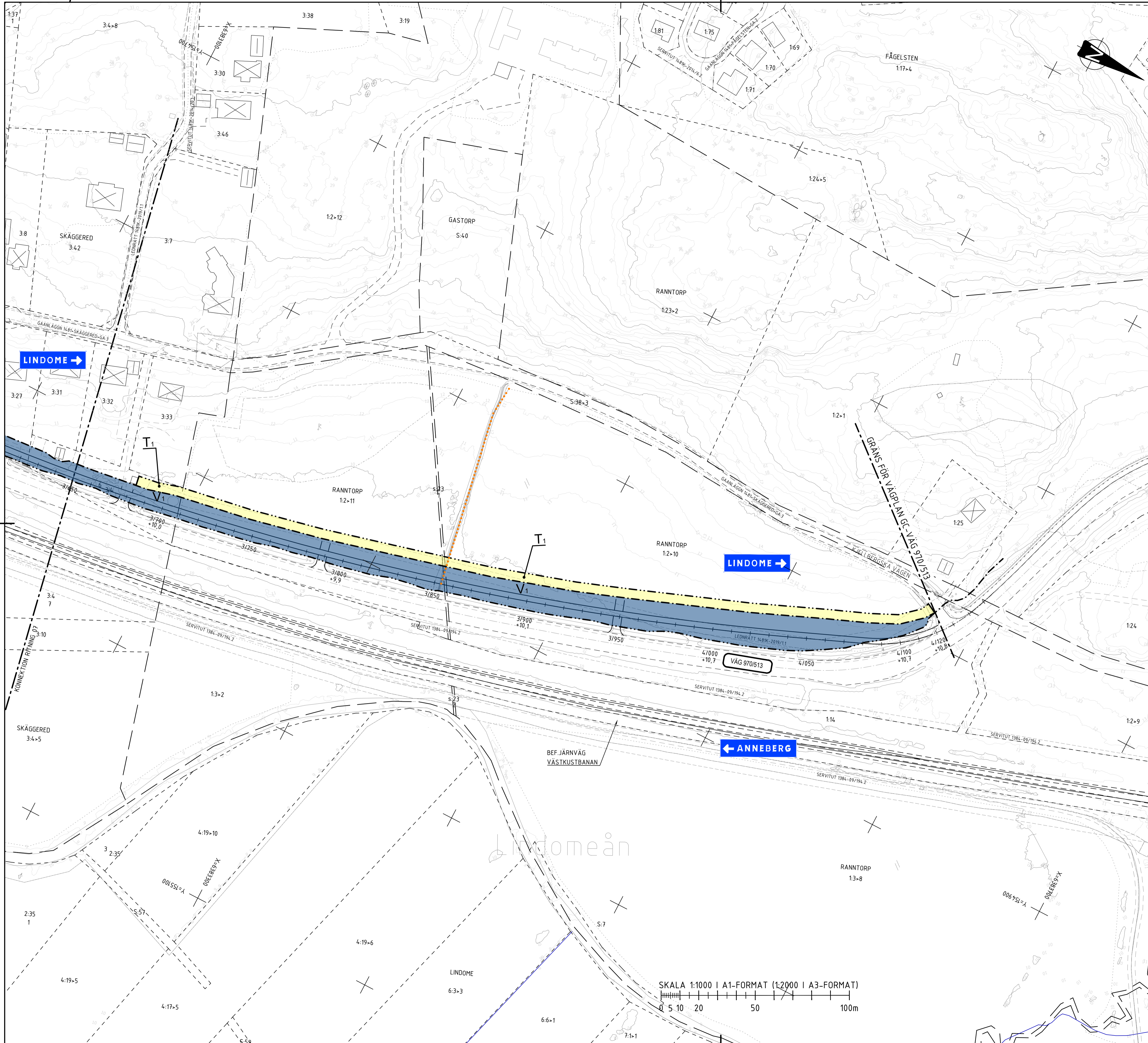
ORIENTERINGSFIGUR



TYP AV PLAN		VÄGPLAN	
GRANSKNINGSSTATUS / SYFTE			
HANDLINGSTYP			
GRANSKNINGSHANDLING		LEVERANS / ÄNDRINGS-PM	
DATUM		2026-06-06	
OBJEKT			
GC-VÄG		ANNEBERG-LINDOME	
DELOMRÅDE / BANDEL			
VÄG 970/513			
ANLÄGGNINGSGEOM			
GEMENSAMT		KONSTRUKTIONSNUMMER	
181826, 181825			
BESTÄLLARE		LEVERANTÖR	
TRAFIKVERKET		MÄRKERA	
SKAPAD AV		UPPRAGSNUMMER	
JJ.JIAO		5001-2403	
GODKÄND AV		AVDELNING	
E.LINDBOM		MARK	
RITNINGSTYP			
PLANRITNING			
TEKNIKOMRÅDE / INNEHÅLL			
T VÄGUTFORMNING OCH TRAFIK			
BESKRIVNING			
PLANKARTA			
KM 2/550 - 3/100			
SKALA		FÖRVALTNINGSNUMMER	
1:1000		A1	
RITNINGSNUMMER		BLAD	
1 00 T 02 06		06	
		NÄSTA BLAD	
		BET	



XREFS:
 \\X:\Modell\10009504.dwg
 \\X:\Modell\1000201.dwg
 \\X:\Modell\1000202.dwg
 \\X:\Modell\1000203.dwg
 \\X:\Modell\10009501.dwg
 \\X:\Modell\10009502.dwg
 \\X:\Modell\10009503.dwg
 \\X:\Modell\10009504.dwg
 \\X:\Modell\10009505.dwg
 \\X:\Modell\10009506.dwg
 \\X:\Modell\10009507.dwg
 \\X:\Modell\10009508.dwg
 \\X:\Modell\10009509.dwg
 \\X:\Modell\10009510.dwg
 \\X:\Modell\10009511.dwg
 \\X:\Modell\10009512.dwg
 \\X:\Modell\10009513.dwg
 \\X:\Modell\10009514.dwg
 \\X:\Modell\10009515.dwg
 \\X:\Modell\10009516.dwg
 \\X:\Modell\10009517.dwg
 \\X:\Modell\10009518.dwg
 \\X:\Modell\10009519.dwg
 \\X:\Modell\10009520.dwg
 \\X:\Modell\10009521.dwg
 \\X:\Modell\10009522.dwg
 \\X:\Modell\10009523.dwg
 \\X:\Modell\10009524.dwg
 \\X:\Modell\10009525.dwg
 \\X:\Modell\10009526.dwg
 \\X:\Modell\10009527.dwg
 \\X:\Modell\10009528.dwg
 \\X:\Modell\10009529.dwg
 \\X:\Modell\10009530.dwg
 \\X:\Modell\10009531.dwg
 \\X:\Modell\10009532.dwg
 \\X:\Modell\10009533.dwg
 \\X:\Modell\10009534.dwg
 \\X:\Modell\10009535.dwg
 \\X:\Modell\10009536.dwg
 \\X:\Modell\10009537.dwg
 \\X:\Modell\10009538.dwg
 \\X:\Modell\10009539.dwg
 \\X:\Modell\10009540.dwg
 \\X:\Modell\10009541.dwg
 \\X:\Modell\10009542.dwg
 \\X:\Modell\10009543.dwg
 \\X:\Modell\10009544.dwg
 \\X:\Modell\10009545.dwg
 \\X:\Modell\10009546.dwg
 \\X:\Modell\10009547.dwg
 \\X:\Modell\10009548.dwg
 \\X:\Modell\10009549.dwg
 \\X:\Modell\10009550.dwg
 \\X:\Modell\10009551.dwg
 \\X:\Modell\10009552.dwg
 \\X:\Modell\10009553.dwg
 \\X:\Modell\10009554.dwg
 \\X:\Modell\10009555.dwg
 \\X:\Modell\10009556.dwg
 \\X:\Modell\10009557.dwg
 \\X:\Modell\10009558.dwg
 \\X:\Modell\10009559.dwg
 \\X:\Modell\10009560.dwg
 \\X:\Modell\10009561.dwg
 \\X:\Modell\10009562.dwg
 \\X:\Modell\10009563.dwg
 \\X:\Modell\10009564.dwg
 \\X:\Modell\10009565.dwg
 \\X:\Modell\10009566.dwg
 \\X:\Modell\10009567.dwg
 \\X:\Modell\10009568.dwg
 \\X:\Modell\10009569.dwg
 \\X:\Modell\10009570.dwg
 \\X:\Modell\10009571.dwg
 \\X:\Modell\10009572.dwg
 \\X:\Modell\10009573.dwg
 \\X:\Modell\10009574.dwg
 \\X:\Modell\10009575.dwg
 \\X:\Modell\10009576.dwg
 \\X:\Modell\10009577.dwg
 \\X:\Modell\10009578.dwg
 \\X:\Modell\10009579.dwg
 \\X:\Modell\10009580.dwg
 \\X:\Modell\10009581.dwg
 \\X:\Modell\10009582.dwg
 \\X:\Modell\10009583.dwg
 \\X:\Modell\10009584.dwg
 \\X:\Modell\10009585.dwg
 \\X:\Modell\10009586.dwg
 \\X:\Modell\10009587.dwg
 \\X:\Modell\10009588.dwg
 \\X:\Modell\10009589.dwg
 \\X:\Modell\10009590.dwg
 \\X:\Modell\10009591.dwg
 \\X:\Modell\10009592.dwg
 \\X:\Modell\10009593.dwg
 \\X:\Modell\10009594.dwg
 \\X:\Modell\10009595.dwg
 \\X:\Modell\10009596.dwg
 \\X:\Modell\10009597.dwg
 \\X:\Modell\10009598.dwg
 \\X:\Modell\10009599.dwg
 \\X:\Modell\10009600.dwg



KOORDINATSYSTEM

PLANSYSTEM: SWEREF 99 12 00
 HÖJDSYSTEM: RH2000

TECKENFÖRKLARING

- FASTIGHETSGRÄNS
- TRAKTGRÄNS
- LÄNSGRÄNS
- BEFINTLIGA BYGGNADER (BOSTAD/ÖVRIGA BYGGNADER)

PLANBESTÄMMELSER

MARKANSPRÅK

- GRÄNS FÖR VÄGOMRÅDE
- AVGRÄNSNING MELLAN OLIKA TYPER AV MARKANSPRÅK

V₁ NYTT VÄGOMRÅDE MED VÄGRÄTT

T₁ AVSER OMRÅDE FÖR ARBETSVÄGAR OCH MATERIALUPPLAG I DIREKT ANSLUTNING TILL FÖRESLAGET VÄGOMRÅDE, FÖR ATT FRAM TILL 3 MÅNADER EFTER GODKÄND SLUTBESIKTNING, KUNNA GENOMFÖRA ARBETENA.

T₂ AVSER OMRÅDE FÖR ETABLERING I DIREKT ANSLUTNING TILL FÖRESLAGET VÄGOMRÅDE, FÖR ATT FRAM TILL 3 MÅNADER EFTER GODKÄND SLUTBESIKTNING, KUNNA GENOMFÖRA ARBETENA.

VERKSAMHETER SOM UNDANTAS FRÅN FÖRBUD ENLIGT MILJÖBALKEN - GÄLLER HELA PLANEN

FÖRBUDEN SOM AVSER VERKSAMHET ELLER ÅTGÄRD INOM GENERELLT BIOTOP-SKYDDSOMRÅDE (7:11 2 st. MB) GÄLLER INTE BYGGANDE AV ALLMÄN VÄG.
 FÖRBUDEN MOT ÅTGÄRDER INOM STRANDSKYDDSOMRÅDE (7:15 MB) GÄLLER INTE FÖR BYGGANDE AV ALLMÄN VÄG.

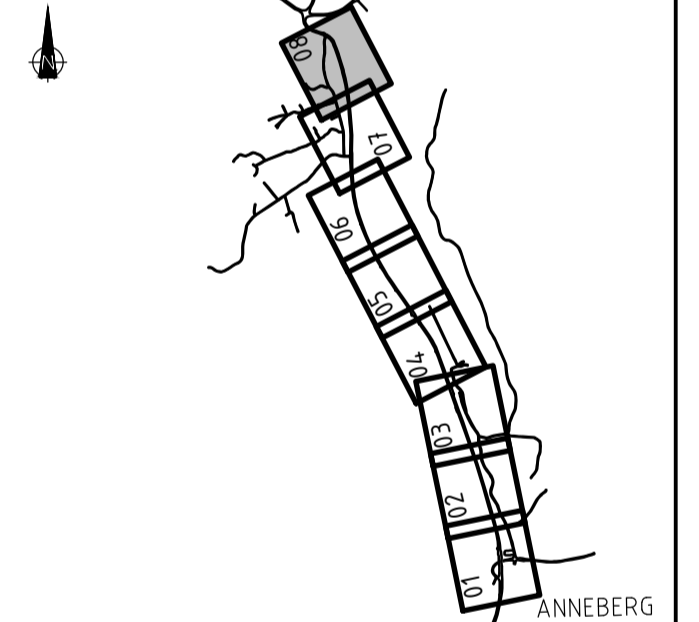
SKYLDIGHETEN ATT GÖRA ANMÄLAN FÖR SAMRÅD ENLIGT 12:6 MB GÄLLER INTE FÖR DE VERKSAMHETER OCH ÅTGÄRDER SOM BEHOVS FÖR ATT BYGGA VÄGEN OCH SOM FASTSTÄLLS OCH INGÅR I VÄGOMRÅDE FÖR ALLMÄN VÄG ELLER OMRÅDE FÖR TILLFÄLLIG NYTTJANDERÄTT.

BIOTOPSKYDD

ÖVRIGA BETECKNINGAR PÅ PLANKARTAN

- NY VÄG, VÄGBANEKANTER, MED LÄNGDMÄTNINGSSTRECK OCH HÖJDSÄTTNING
- ALLMÄN VÄG, VÄGR.

ORIENTERINGSFIGUR



TYP AV PLAN		VÄGPLAN	
GRANSKNINGSSTATUS / SYFTE			
HANDLINGSTYP		GRANSKNINGSHANDLING	
DATUM	2026-06-06	LEVERANS / ÄNDRINGS-PM	
OBJEKT	GC-VÄG ANNEBERG-LINDOME		
DELOMRÅDE / BANDEL	VÄG 970/513		
ANLÄGGNINGSGEL	GEMENSAMT		
OBJEKTNUMMER / KM	181826, 181825	KONSTRUKTIONSNUMMER	
BESTÄLLARE	TRAFIKVERKET	LEVERANTÖR	MÄRKERA
SKAPAD AV	JJ.JIAO	UPPDRAGSNUMMER	5001-2403
GODKÄND AV	E.LINDBOM	ÄNDRING	MARK
RITNINGSTYP	PLANRITNING		
TEKNIKOMRÅDE / INNEHÅLL	T VÄGUTFORMNING OCH TRAFIK		
BESKRIVNING	PLANKARTA KM 3/650 - 4/120		
SKALA	1:1000	FORMAT	A1
RITNINGSNUMMER	1 00 T 02 08	FÖRVALTNINGSNUMMER	
		BLAD	08
		NÄSTA BLAD	
		BET	

- \\V:\Modell\10009504.dwg
- \\V:\Modell\10009505.dwg
- \\V:\Modell\10009506.dwg
- \\V:\Modell\10009507.dwg
- \\V:\Modell\10009508.dwg
- \\V:\Modell\10009509.dwg
- \\V:\Modell\10009510.dwg
- \\V:\Modell\10009511.dwg
- \\V:\Modell\10009512.dwg
- \\V:\Modell\10009513.dwg
- \\V:\Modell\10009514.dwg
- \\V:\Modell\10009515.dwg
- \\V:\Modell\10009516.dwg
- \\V:\Modell\10009517.dwg
- \\V:\Modell\10009518.dwg
- \\V:\Modell\10009519.dwg
- \\V:\Modell\10009520.dwg
- \\V:\Modell\10009521.dwg
- \\V:\Modell\10009522.dwg
- \\V:\Modell\10009523.dwg
- \\V:\Modell\10009524.dwg
- \\V:\Modell\10009525.dwg
- \\V:\Modell\10009526.dwg
- \\V:\Modell\10009527.dwg
- \\V:\Modell\10009528.dwg
- \\V:\Modell\10009529.dwg
- \\V:\Modell\10009530.dwg
- \\V:\Modell\10009531.dwg
- \\V:\Modell\10009532.dwg
- \\V:\Modell\10009533.dwg
- \\V:\Modell\10009534.dwg
- \\V:\Modell\10009535.dwg
- \\V:\Modell\10009536.dwg
- \\V:\Modell\10009537.dwg
- \\V:\Modell\10009538.dwg
- \\V:\Modell\10009539.dwg
- \\V:\Modell\10009540.dwg
- \\V:\Modell\10009541.dwg
- \\V:\Modell\10009542.dwg
- \\V:\Modell\10009543.dwg
- \\V:\Modell\10009544.dwg
- \\V:\Modell\10009545.dwg
- \\V:\Modell\10009546.dwg
- \\V:\Modell\10009547.dwg
- \\V:\Modell\10009548.dwg
- \\V:\Modell\10009549.dwg
- \\V:\Modell\10009550.dwg
- \\V:\Modell\10009551.dwg
- \\V:\Modell\10009552.dwg
- \\V:\Modell\10009553.dwg
- \\V:\Modell\10009554.dwg
- \\V:\Modell\10009555.dwg
- \\V:\Modell\10009556.dwg
- \\V:\Modell\10009557.dwg
- \\V:\Modell\10009558.dwg
- \\V:\Modell\10009559.dwg
- \\V:\Modell\10009560.dwg
- \\V:\Modell\10009561.dwg
- \\V:\Modell\10009562.dwg
- \\V:\Modell\10009563.dwg
- \\V:\Modell\10009564.dwg
- \\V:\Modell\10009565.dwg
- \\V:\Modell\10009566.dwg
- \\V:\Modell\10009567.dwg
- \\V:\Modell\10009568.dwg
- \\V:\Modell\10009569.dwg
- \\V:\Modell\10009570.dwg
- \\V:\Modell\10009571.dwg
- \\V:\Modell\10009572.dwg
- \\V:\Modell\10009573.dwg
- \\V:\Modell\10009574.dwg
- \\V:\Modell\10009575.dwg
- \\V:\Modell\10009576.dwg
- \\V:\Modell\10009577.dwg
- \\V:\Modell\10009578.dwg
- \\V:\Modell\10009579.dwg
- \\V:\Modell\10009580.dwg
- \\V:\Modell\10009581.dwg
- \\V:\Modell\10009582.dwg
- \\V:\Modell\10009583.dwg
- \\V:\Modell\10009584.dwg
- \\V:\Modell\10009585.dwg
- \\V:\Modell\10009586.dwg
- \\V:\Modell\10009587.dwg
- \\V:\Modell\10009588.dwg
- \\V:\Modell\10009589.dwg
- \\V:\Modell\10009590.dwg
- \\V:\Modell\10009591.dwg
- \\V:\Modell\10009592.dwg
- \\V:\Modell\10009593.dwg
- \\V:\Modell\10009594.dwg
- \\V:\Modell\10009595.dwg
- \\V:\Modell\10009596.dwg
- \\V:\Modell\10009597.dwg
- \\V:\Modell\10009598.dwg
- \\V:\Modell\10009599.dwg
- \\V:\Modell\10009600.dwg

SKALA 1:1000 | A1-FORMAT (1:2000 | A3-FORMAT)
 0 5 10 20 50 100m