





**KOORDINATSYSTEM**

PLANSYSTEM: SWEREF 99 12 00  
 HÖJDSYSTEM: RH2000

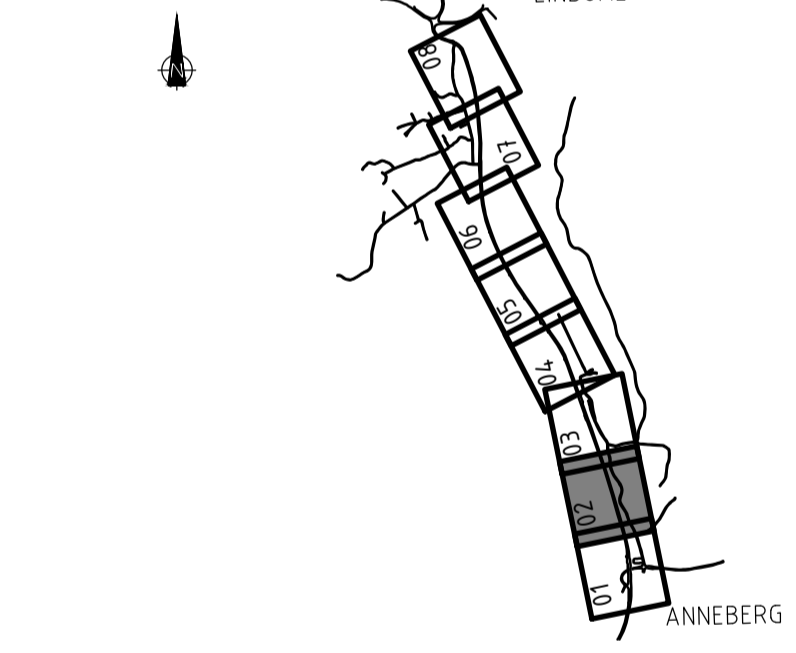
**TECKENFÖRKLARING**

- FASTIGHETSGRÄNS
- TRAKTGRÄNS
- +--+ LÄNSGRÄNS
- GRÄNS FÖR BEFINTLIGT VÄGOMRÅDE
- GRÄNS FÖR NYTT VÄGOMRÅDE
- GRÄNS FÖR TILLFÄLLIGNYTTJANDERÄTT
- NYTT VÄGRÄCKE N2
- NYTT KANTSTÖD
- NY STÖDMUR
- NY VÄGMARKERING
- NY GÅNG- OCH CYKELVÄG
- NY GRUSVÄG
- NY VÄGSLÄNT MED FLÖDESRIKTNING
- NY BERGSLÄNT
- NY DAGVATTENTRUMMA, IN- OCH UTLOPP
- ● ○ ● NY DAGVATTENBRUNNAR
- □ BYGGNADER (BOSTAD/ÖVRIGA BYGGNADER)
- BUSSHÅLLPLATS
- BIOTOPSKYDD
- BEF. BULLERSKYDDSSKÄRM
- BEF. STÖDMUR
- FORNLÄMNING
- ENSKILD VÄGANSLUTNING STÄNGS
- VÄG XX ALLMÄN VÄG, VÄGNR.

**ANMÄRKNINGAR**

- KOMMUNAL BELYSNING ORDNAS PÅ GÅNG- OCH CYKELVÄG PÅ HELA STRÄCKAN 0/134-4/120
- KOMMUNAL BELYSNING ORDNAS PÅ VÄG 970/513 PÅ STRÄCKORNA 0/134-2/220, 2/840-2/890 OCH 3/400-3/480

**ORIENTERINGSFIGUR**



TYP AV PLAN		<b>VÄGPLAN</b>	
GRANSKNINGSSTATUS / SYFTE			
HANDLINGSTYP			
DATUM	2026-06-06	LEVERANS / ÄNDRINGS-PM	
OBJEKT	<b>GC-VÄG ANNEBERG-LINDOME</b>		
DELOMRÅDE / BÄNDEL	<b>VÄG 970/513</b>		
ANLÄGGSOMGÄLD	GEMENSAMT		
OBJEKTNUMMER / KM	181826, 181825	KONSTRUKTIONNUMMER	
BESTÄLLARE	TRAFIKVERKET	LEVERANTÖR	MÄRKERA
SKAPAD AV	JJ.JIAO	UPPRÄGNSNUMMER	5001-2403
GOCKÄND AV	E.LINDBOM	AVDELNING	MARK
RITNINGSTYP	ILLUSTRATIONSKARTA		
TEKNIKOMRÅDE / INNEHÅLL	T VÄGUTFORMNING OCH TRAFIK		
BESKRIVNING	ILLUSTRATIONSKARTA KM 0/450 - 0/950		
SKALA	1:1000	FORMAT	A1
RITNINGSNUMMER	1 00 T 05 02	FÖRVALTNINGSNUMMER	
		BLAD	02
		NÄSTA BLAD	
		BET	

- \\Z:\Modell\Z\00970E.dwg
- \\Z:\Modell\Z\00970F.dwg
- \\Z:\Modell\Z\00970G.dwg
- \\Z:\Modell\Z\00970H.dwg
- \\Z:\Modell\Z\00970I.dwg
- \\Z:\Modell\Z\00970J.dwg
- \\Z:\Modell\Z\00970K.dwg
- \\Z:\Modell\Z\00970L.dwg
- \\Z:\Modell\Z\00970M.dwg
- \\Z:\Modell\Z\00970N.dwg
- \\Z:\Modell\Z\00970O.dwg
- \\Z:\Modell\Z\00970P.dwg
- \\Z:\Modell\Z\00970Q.dwg
- \\Z:\Modell\Z\00970R.dwg
- \\Z:\Modell\Z\00970S.dwg
- \\Z:\Modell\Z\00970T.dwg
- \\Z:\Modell\Z\00970U.dwg
- \\Z:\Modell\Z\00970V.dwg
- \\Z:\Modell\Z\00970W.dwg
- \\Z:\Modell\Z\00970X.dwg
- \\Z:\Modell\Z\00970Y.dwg
- \\Z:\Modell\Z\00970Z.dwg





**KOORDINATSYSTEM**

PLANSYSTEM: SWREF 99 12 00  
HÖJDSYSTEM: RH2000

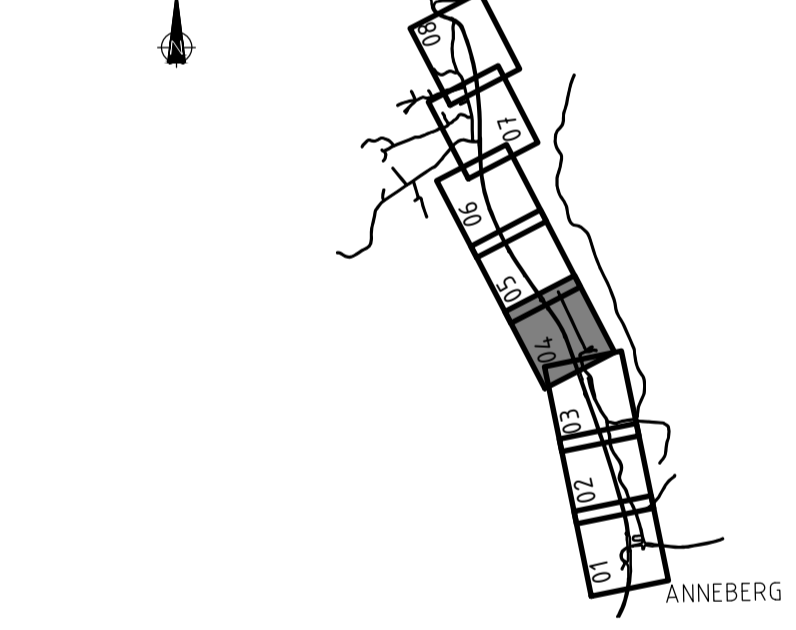
**TECKENFÖRKLARING**

- FASTIGHETSGRÄNS
- TRAKTGRÄNS
- - - LÄNSGRÄNS
- · - · - GRÄNS FÖR BEFINTLIGT VÄGOMRÅDE
- · - · - GRÄNS FÖR NYTT VÄGOMRÅDE
- · - · - GRÄNS FÖR TILLFÄLLIGNYTTJANDERÄTT
- · - · - NYTT VÄGRÄCKE N2
- · - · - NYTT KANTSTÖD
- · - · - NY STÖDMUR
- · - · - NY VÄGMARKERING
- · - · - NY GÅNG- OCH CYKELVÄG
- · - · - NY GRUSVÄG
- · - · - NY VÄGSLÄNT MED FLÖDESRIKTNING
- · - · - NY BERGSLÄNT
- · - · - NY DAGVATTENTRUMMA, IN- OCH UTLOPP
- · - · - NY DAGVATTENBRUNNAR
- · - · - BYGGNADER (BOSTAD/ÖVRIGA BYGGNADER)
- · - · - BUSSHÄLLPLATS
- · - · - BIOTOPSKYDD
- · - · - BEF. BULLERSKYDDSSKÄRM
- · - · - BEF. STÖDMUR
- · - · - FORNLÄMNING
- · - · - ENSKILD VÄGANSLUTNING STÄNGS
- · - · - VÄG XX

**ANMÄRKNINGAR**

- KOMMUNAL BELYSNING ORDNAS PÅ GÅNG- OCH CYKELVÄG PÅ HELA STRÄCKAN 0/134-4/120
- KOMMUNAL BELYSNING ORDNAS PÅ VÄG 970/513 PÅ STRÄCKORNA 0/134-2/220, 2/840-2/890 OCH 3/400-3/480

**ORIENTERINGSFIGUR**

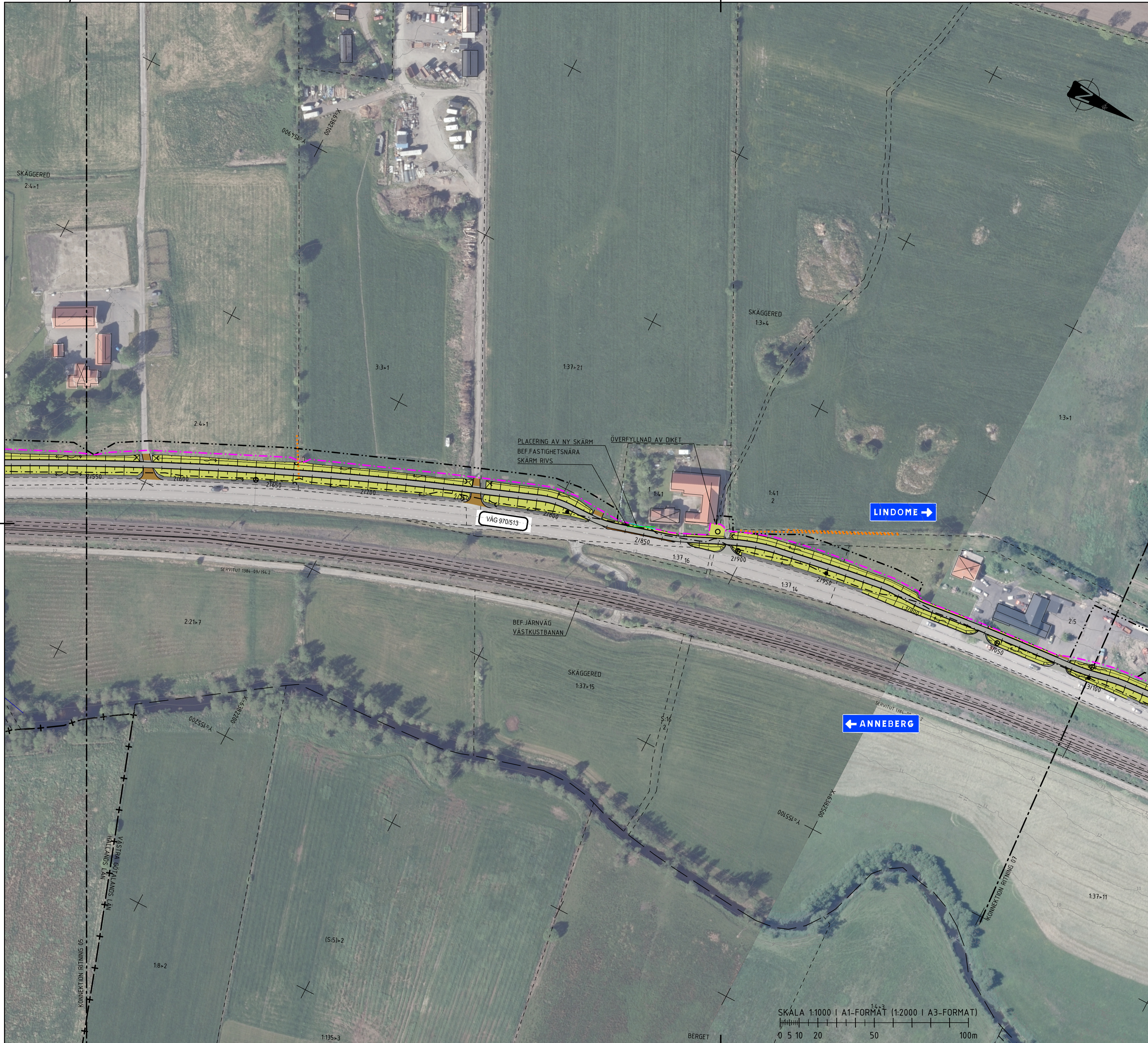


TYP AV PLAN		<b>VÄGPLAN</b>	
GRANSKNINGSSTATUS / SYFTE			
HANDLINGSTYP			
DATUM 2026-06-06		LEVERANS / ÄNDRINGS-PM	
OBJEKT <b>GC-VÄG ANNEBERG-LINDOME</b>			
DELOMRÅDE / BANDEL <b>VÄG 970/513</b>			
ANLÄGGNINGSDEN GEMENSAMT			
OBJEKTNUMMER / KM 181826, 181825		KONSTRUKTIONNUMMER	
BESTÄLLARE <b>TRAFIKVERKET</b>		LEVERANTÖR <b>MÄRKERA</b>	
SKAPAD AV JJ.JIAO		UPPRAGSNUMMER 5001-2403	
GODKÄND AV E.LINDBOM		AVDELNING MARK	
RITNINGSTYP <b>ILLUSTRATIONSKARTA</b>			
TEKNIKOMRÅDE / INNEHÅLL <b>T VÄGUTFORMNING OCH TRAFIK</b>			
BESKRIVNING <b>ILLUSTRATIONSKARTA KM 1/500 - 2/050</b>			
SKALA 1:1000	FORMAT A1	FÖRVALTNINGSNUMMER	
RITNINGNUMMER 1 00 T 05 04	BLAD 04	NÄSTA BLAD	BET

- \\Z:\Modell\Z\100970E.dwg
- \\Z:\Modell\Z\100970F.dwg
- \\Z:\Modell\Z\100970G.dwg
- \\Z:\Modell\Z\100970H.dwg
- \\Z:\Modell\Z\100970I.dwg
- \\Z:\Modell\Z\100970J.dwg
- \\Z:\Modell\Z\100970K.dwg
- \\Z:\Modell\Z\100970L.dwg
- \\Z:\Modell\Z\100970M.dwg
- \\Z:\Modell\Z\100970N.dwg
- \\Z:\Modell\Z\100970O.dwg
- \\Z:\Modell\Z\100970P.dwg
- \\Z:\Modell\Z\100970Q.dwg
- \\Z:\Modell\Z\100970R.dwg
- \\Z:\Modell\Z\100970S.dwg
- \\Z:\Modell\Z\100970T.dwg
- \\Z:\Modell\Z\100970U.dwg
- \\Z:\Modell\Z\100970V.dwg
- \\Z:\Modell\Z\100970W.dwg
- \\Z:\Modell\Z\100970X.dwg
- \\Z:\Modell\Z\100970Y.dwg
- \\Z:\Modell\Z\100970Z.dwg

SKALA 1:1000 | A1-FORMAT (1:2000 | A3-FORMAT)  
0 5 10 20 50 100m





**KOORDINATSYSTEM**

PLANSYSTEM: SWEREF 99 12 00  
 HÖJDSYSTEM: RH2000

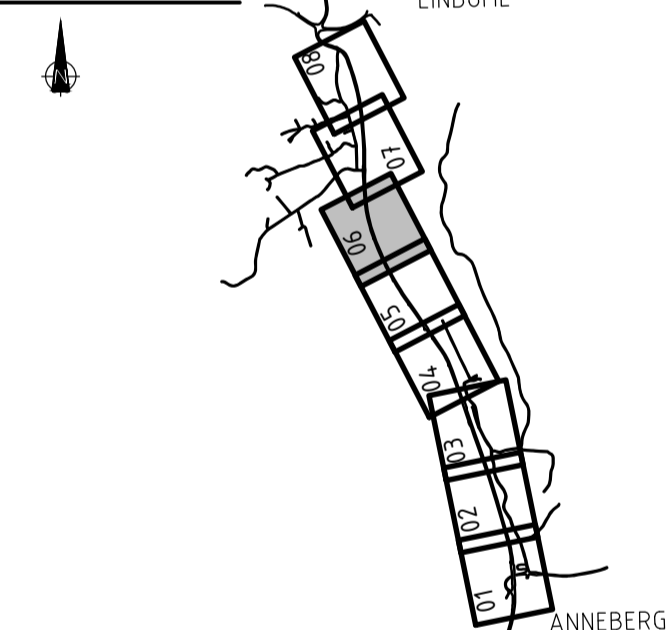
**TECKENFÖRKLARING**

- FASTIGHETSGRÄNS
- - - TRAKTGRÄNS
- + + - - LÄNSGRÄNS
- · - · - GRÄNS FÖR BEFINTLIGT VÄGOMRÅDE
- · - · - GRÄNS FÖR NYTT VÄGOMRÅDE
- · - · - GRÄNS FÖR TILLFÄLLIGNYTTJANDERÄTT
- - - NYTT VÄGRÄCKE N2
- - - NY KANTSTÖD
- - - NY STÖDMUR
- - - NY VÄGMARKERING
- - - NY GÅNG- OCH CYKELVÄG
- - - NY GRUSVÄG
- - - NY VÄGSLÄNT MED FLÖDESRIKTNING
- - - NY BERGSLÄNT
- - - NY DAGVATTENTRUMMA, IN- OCH UTLOPP
- ○ ● ⊙ NY DAGVATTENBRUNNAR
- ⊠ ⊞ BYGGNADER (BOSTAD/ÖVRIGA BYGGNADER)
- ⊞ BUSSHÄLLPLATS
- ⋯ BIOTOPSKYDD
- BEF. BULLERSKYDDSSKÄRM
- BEF. STÖDMUR
- ⊞ FORNLÄMNING
- ⊞ ENSKILD VÄGANSLUTNING STÄNGS
- ⊞ VÄG XX ALLMÄN VÄG, VÄGR.

**ANMÄRKNINGAR**

- KOMMUNAL BELYSNING ORDNAS PÅ GÅNG- OCH CYKELVÄG PÅ HELA STRÄCKAN 0/134-4/120
- KOMMUNAL BELYSNING ORDNAS PÅ VÄG 970/513 PÅ STRÄCKORNA 0/134-2/220, 2/840-2/890 OCH 3/400-3/480

**ORIENTERINGSFIGUR**



TYP AV PLAN		<b>VÄGPLAN</b>	
GRANSKNINGSSTATUS / SYFTE			
HANDLINGSTYP			
DATUM	LEVERANS / ÄNDRINGS-PM		
2026-06-06			
OBJEKT			
GC-VÄG			
ANNEBERG-LINDOME			
VÄG 970/513			
DELOMRÅDE / BANDEL			
ANLÄGGNINGDEL			
GEMENSAMT			
OBJEKTNUMMER / KM	KONSTRUKTIONSNUMMER		
181826, 181825			
BESTÄLLARE	LEVERANTÖR		
TRAFIKVERKET	MÄRKERA		
SKAPAD AV	UPPRAGSNUMMER		
JJ.JIAO	5001-2403		
GODKÄND AV	ÄMNING		
E.LINDBOM	MARK		
RITNINGSTYP			
ILLUSTRATIONSKARTA			
TEKNIKOMRÅDE / INNEHÅLL			
T VÄGUTFORMNING OCH TRAFIK			
BESKRIVNING			
ILLUSTRATIONSKARTA			
KM 2/550 - 3/100			
SKALA	FORMAT	FÖRVALTNINGSNUMMER	
1:1000	A1		
RITNINGSNUMMER	BLAD	NÄSTA BLAD	BET
1 00 T 05 06	06		

- \\Model\1\1009301.dwg
- \\Model\1\1009302.dwg
- \\Model\1\1009303.dwg
- \\Model\1\1009304.dwg
- \\Model\1\1009305.dwg
- \\Model\1\1009306.dwg
- \\Model\1\1009307.dwg
- \\Model\1\1009308.dwg
- \\Model\1\1009309.dwg
- \\Model\1\1009310.dwg
- \\Model\1\1009311.dwg
- \\Model\1\1009312.dwg
- \\Model\1\1009313.dwg
- \\Model\1\1009314.dwg
- \\Model\1\1009315.dwg
- \\Model\1\1009316.dwg
- \\Model\1\1009317.dwg
- \\Model\1\1009318.dwg
- \\Model\1\1009319.dwg
- \\Model\1\1009320.dwg
- \\Model\1\1009321.dwg
- \\Model\1\1009322.dwg
- \\Model\1\1009323.dwg
- \\Model\1\1009324.dwg
- \\Model\1\1009325.dwg
- \\Model\1\1009326.dwg
- \\Model\1\1009327.dwg
- \\Model\1\1009328.dwg
- \\Model\1\1009329.dwg
- \\Model\1\1009330.dwg
- \\Model\1\1009331.dwg
- \\Model\1\1009332.dwg
- \\Model\1\1009333.dwg
- \\Model\1\1009334.dwg
- \\Model\1\1009335.dwg
- \\Model\1\1009336.dwg
- \\Model\1\1009337.dwg
- \\Model\1\1009338.dwg
- \\Model\1\1009339.dwg
- \\Model\1\1009340.dwg
- \\Model\1\1009341.dwg
- \\Model\1\1009342.dwg
- \\Model\1\1009343.dwg
- \\Model\1\1009344.dwg
- \\Model\1\1009345.dwg
- \\Model\1\1009346.dwg
- \\Model\1\1009347.dwg
- \\Model\1\1009348.dwg
- \\Model\1\1009349.dwg
- \\Model\1\1009350.dwg
- \\Model\1\1009351.dwg
- \\Model\1\1009352.dwg
- \\Model\1\1009353.dwg
- \\Model\1\1009354.dwg
- \\Model\1\1009355.dwg
- \\Model\1\1009356.dwg
- \\Model\1\1009357.dwg
- \\Model\1\1009358.dwg
- \\Model\1\1009359.dwg
- \\Model\1\1009360.dwg
- \\Model\1\1009361.dwg
- \\Model\1\1009362.dwg
- \\Model\1\1009363.dwg
- \\Model\1\1009364.dwg
- \\Model\1\1009365.dwg
- \\Model\1\1009366.dwg
- \\Model\1\1009367.dwg
- \\Model\1\1009368.dwg
- \\Model\1\1009369.dwg
- \\Model\1\1009370.dwg
- \\Model\1\1009371.dwg
- \\Model\1\1009372.dwg
- \\Model\1\1009373.dwg
- \\Model\1\1009374.dwg
- \\Model\1\1009375.dwg
- \\Model\1\1009376.dwg
- \\Model\1\1009377.dwg
- \\Model\1\1009378.dwg
- \\Model\1\1009379.dwg
- \\Model\1\1009380.dwg
- \\Model\1\1009381.dwg
- \\Model\1\1009382.dwg
- \\Model\1\1009383.dwg
- \\Model\1\1009384.dwg
- \\Model\1\1009385.dwg
- \\Model\1\1009386.dwg
- \\Model\1\1009387.dwg
- \\Model\1\1009388.dwg
- \\Model\1\1009389.dwg
- \\Model\1\1009390.dwg
- \\Model\1\1009391.dwg
- \\Model\1\1009392.dwg
- \\Model\1\1009393.dwg
- \\Model\1\1009394.dwg
- \\Model\1\1009395.dwg
- \\Model\1\1009396.dwg
- \\Model\1\1009397.dwg
- \\Model\1\1009398.dwg
- \\Model\1\1009399.dwg
- \\Model\1\1009400.dwg



