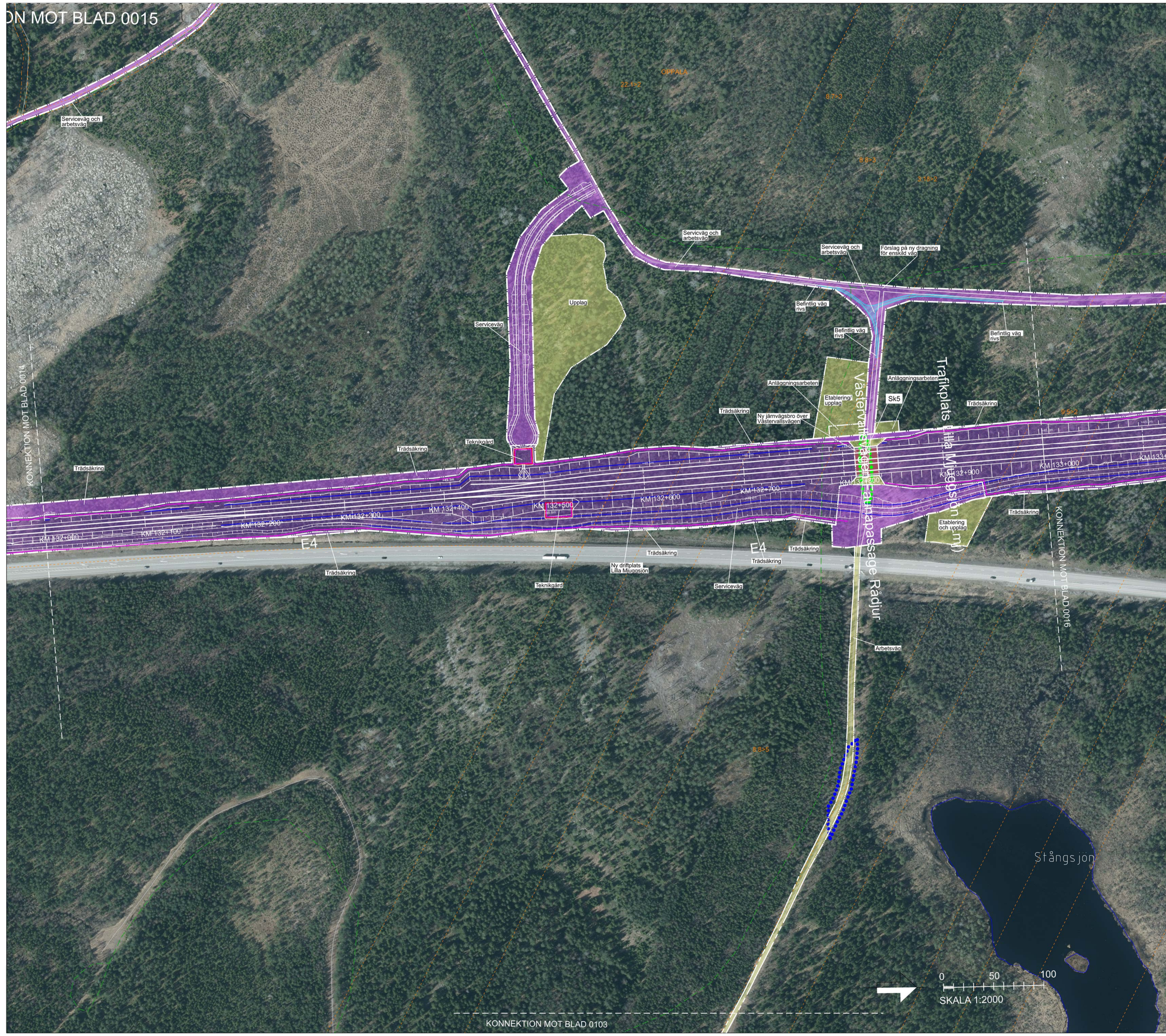


ON MOT BLAD 0015



TECKENFÖRKLARING

DATUM TOPOGRAFISK KARTA: 2023-10-05  
DATUM FASTIGHETSINDELNING: 2023-10-05  
KOORDINATSYSTEM: SWEREF 99 16 30, RH2000

NYA MARKANSPRÅK

- GRÄNS FÖR JÄRNVÄGSPLAN
- GRÄNS FÖR VÄGOMRÅDE, GRÄNS FÖR JÄRNVÄGSMARK
- AVGRÄNSNING MELLAN OLIKA TYPER AV MARKANSPRÅK
- NY JÄRNVÄGSMARK MED ÄGANDERÄTT
- NY JÄRNVÄGSMARK MED SERVITUTSRÄTT
- NY JÄRNVÄGSMARK MED ÄGANDERÄTT OCH NYTT VÄGOMRÅDE MED INSKRÄNKT VÄGRÄTT FÖR JÄRNVÄGSBRÖ
- NYTT VÄGOMRÅDE MED VÄGRÄTT
- TILFÄLLIG NYTT JÄNDERÄTT FRAM TILL TRE MÅNADER EFTER SLUTBESKUTNING

NYA ANLÄGGNINGAR

- +YY, Ym NY JÄRNVÄG, SPÄRMITT MED LÄNGDMÄTNINGSSTRECK OCH HÖJDSÄTTNING
- YYY+YYY NY VÄG, VÄGBANEKANTER MED LÄNGDMÄTNINGSSTRECK OCH HÖJDSÄTTNING
- +YY, Ym NY VÄG, VÄGBANEKANTER MED LÄNGDMÄTNINGSSTRECK OCH HÖJDSÄTTNING
- VILSTÄNGSEL 2,2 M ÖVER MARKYTAN, HUVUDSAKLIG PLACERING

SKYDDSGÄRDER OCH FÖRSIKTIGHETSOMRÅDE

Sk - MARKERING ELLER AVGRÄNSNING AV SKYDDSGÄRDER  
VERKSAMHETER/ÅTGÄRDER SOM UNDANTAS FRÅN FÖRBUD ENLIGT MILJÖBALKEN

Skyldigheten att göra anmälan för samråd enligt 12:6 Miljöbalken gäller inte för verksamheter eller åtgärder som behövs för att bygga vägen/järnvägen. Förbudet mot åtgärder inom strandskyddsområdet (7:15 Miljöbalken) gäller inte byggande av allmän väg/järnväg.

MARKERING ELLER AVGRÄNSNING AV STRANDSKYDD

SÄRSKILDA BESLUT SOM TAS I SAMBAND MED FASTSTÄLLELSE AV JÄRNVÄGSPLAN

INDRAGNING AV ALLMÄN VÄG  
VÄG RIVS

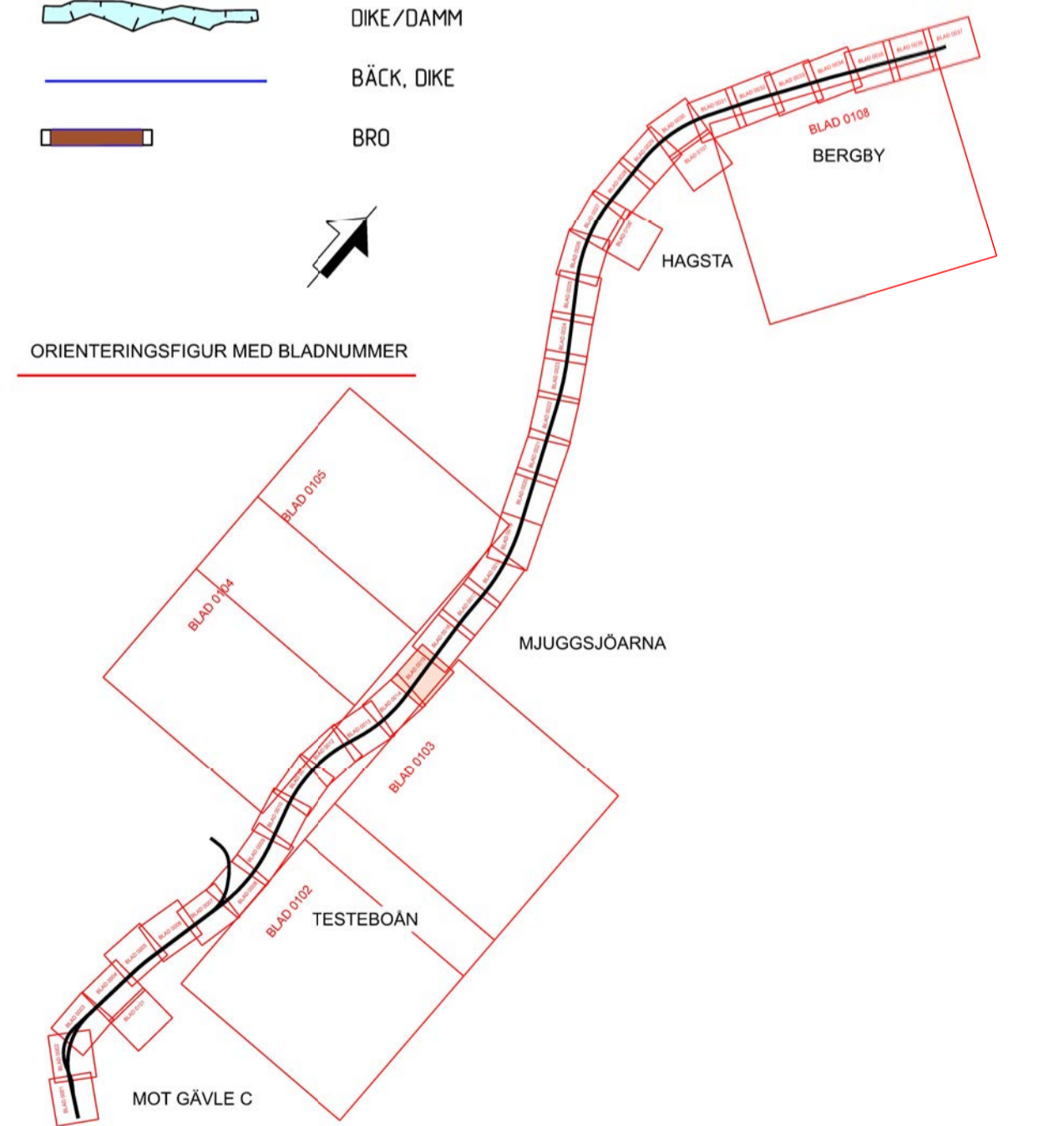
ÖVRIGA BETECKNINGAR

- TRAKTGRÄNS
- FASTIGHETSGRÄNS
- FASTIGHETSBEDECKNING
- SERVITUT
- LEDNINGSRÄTT
- GEMENSAMHETSANLÄGGNING
- BEFINTLIG VÄG
- BEFINTLIGT SPÅR

ILLUSTRATION AV NYA ANLÄGGNINGAR

- NY JÄRNVÄG MED SLANT
- NY ALLMÄN VÄG MED LÄNGDMÄTNINGSSTRECK OCH LÄNGDANGIVELSE
- DIKE/DAMM
- BÄCK, DIKE
- BRÖ

ORIENTERINGSFIGUR MED BLADNUMMER



Den här ritningen är Trafikverkets ansvar. Alla obehöriga bebyggelser som finns i området enligt lag ska tas bort innan byggandet påbörjas.

TYP AV PLAN		JÄRNVÄGSPLAN	
LEVERANTÖR	AVDELNING	LEVERANS/ÄNDRINGS-PH	TEKNIKOMRÅDE
<b>SWECO</b>	Tel 08 695 60 00 www.sweco.se	INSTRUKTIONSNUMMER	TEKNIKÖVERGRIPANDE
SKAPAD AV	UPPRÄGGSNUMMER		GRANSNINGSTATUS / SYFTE
SWECO/SERRRY	3004-3919		PRELIMINÄR
GRANSKAD AV			HANDLINGSSTYP
SWECO/SEMBAU			SAMRÅDSHANDLING
BEKÄND AV			ANLÄGGNINGSTYP
SWECO/SETTAA			
DATUM	SKALA	FÖRHÅLL	RITINGSNUMMER PROJEKT
2024-04-05	1:2000	A1	OKB GÄVLE - KRINGLAN
			DUBBELSPÅR DELEN TOLVFORSSKOGEN-KRINGLAN
			SAMRÅDSKARTA
			BLADETER-METER
			132-000 - 133-000
			BANDEL
			235
			RITINGSNUMMER PROJEKT
			GKK04-00-310-02
			BLADE
			0015
			0016
			ANDR.