

**JP OKB TOLVFORSSKOGEN-KRINGLAN**  
**BILAGA 4.9**

Ljudutbredning i Nollalternativ prognosår 2040 vid bullerberörda byggnader- maximal ljudnivå från spårtrafik

Sida 1 av 4

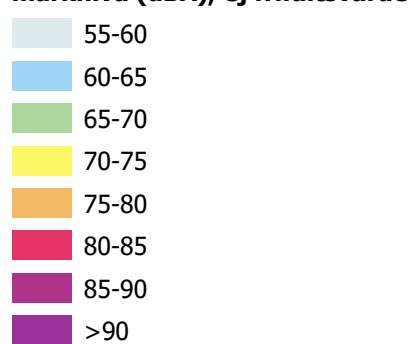
Datum: 2024-03-28

Skala :1:7 000

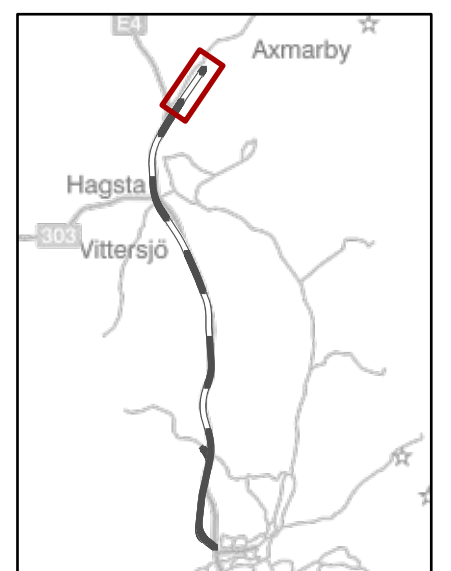


© Lantmäteriet, Geodatasamverkan

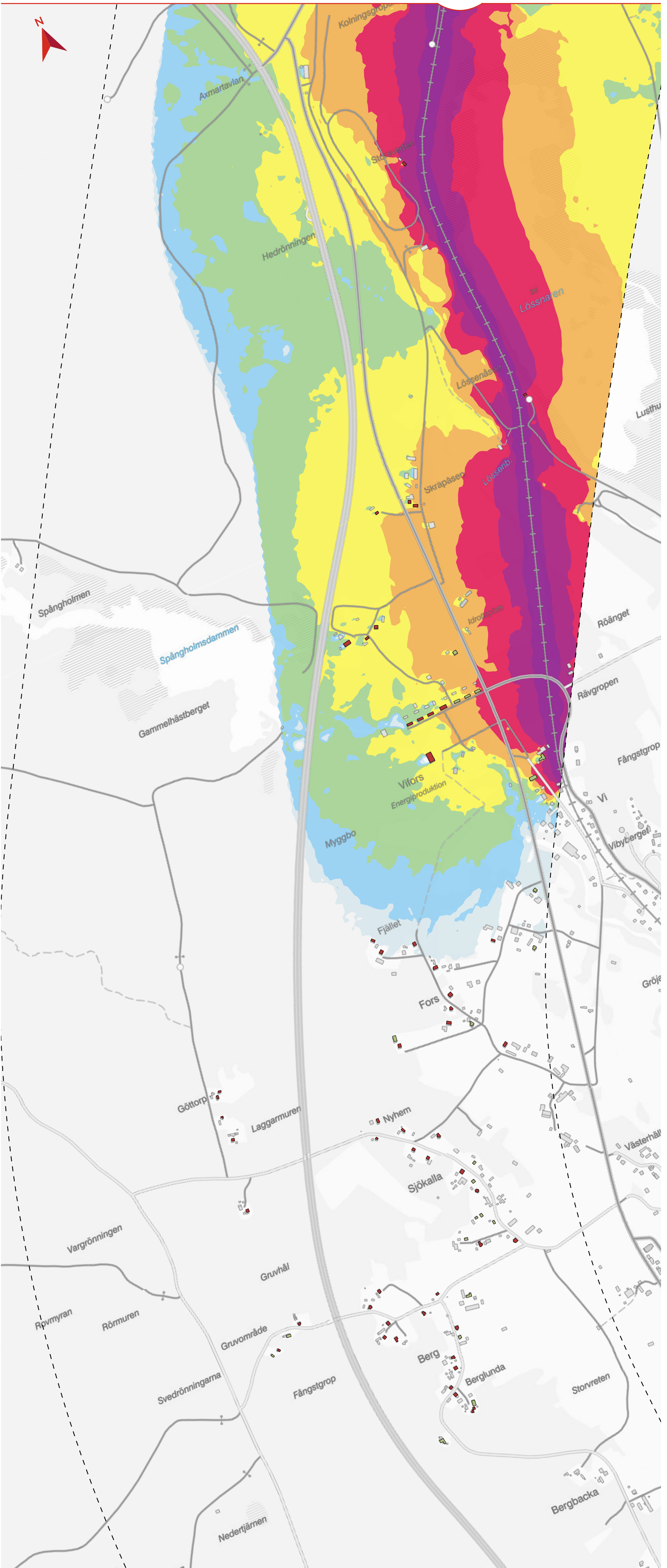
**Maximal ljudnivå, 2 meter över marknivå (dBA), ej frifältsvärde**



- Beräkningsområde
- Bullerberörda byggnader
- Övriga inventerade byggnader
- Befintlig järnväg



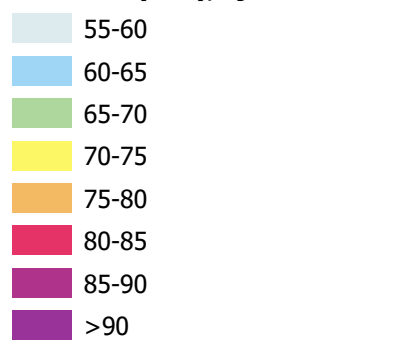




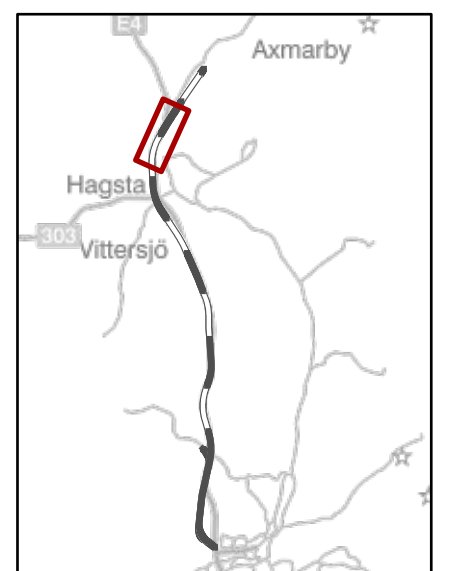
**JP OKB TOLVFORSSKOGEN-KRINGLAN**  
**BILAGA 4.9**

Ljudutbredning i Nollalternativ prognosår 2040 vid bullerberörda byggnader- maximal ljudnivå från spårtrafik

Maximal ljudnivå, 2 meter över marknivå (dBA), ej frifältsvärde



- Beräkningsområde
- Bullerberörda byggnader
- Övriga inventerade byggnader
- Befintlig järnväg



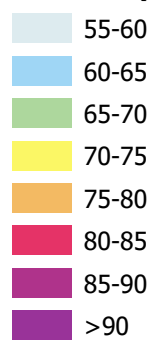




**JP OKB TOLVFORSSKOGEN-KRINGLAN**  
**BILAGA 4.9**

Ljudutbredning i Nollalternativ prognosår 2040 vid bullerberörda byggnader- maximal ljudnivå från spårtrafik

Maximal ljudnivå, 2 meter över marknivå (dBA), ej frifältsvärde

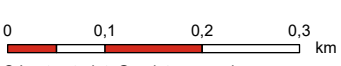


- Beräkningsområde
- Bullerberörda byggnader
- Övriga inventerade byggnader
- Befintlig järnväg

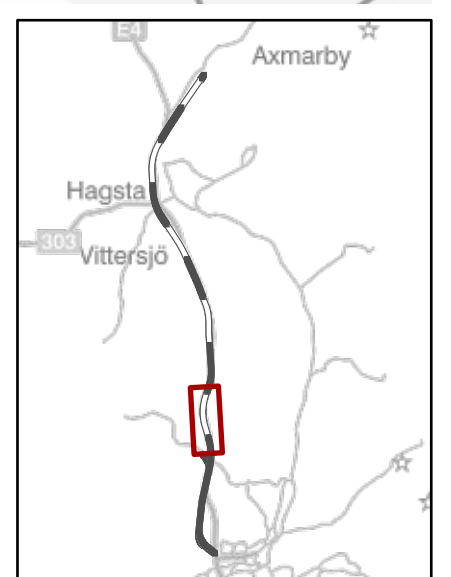
Sida 3 av 4

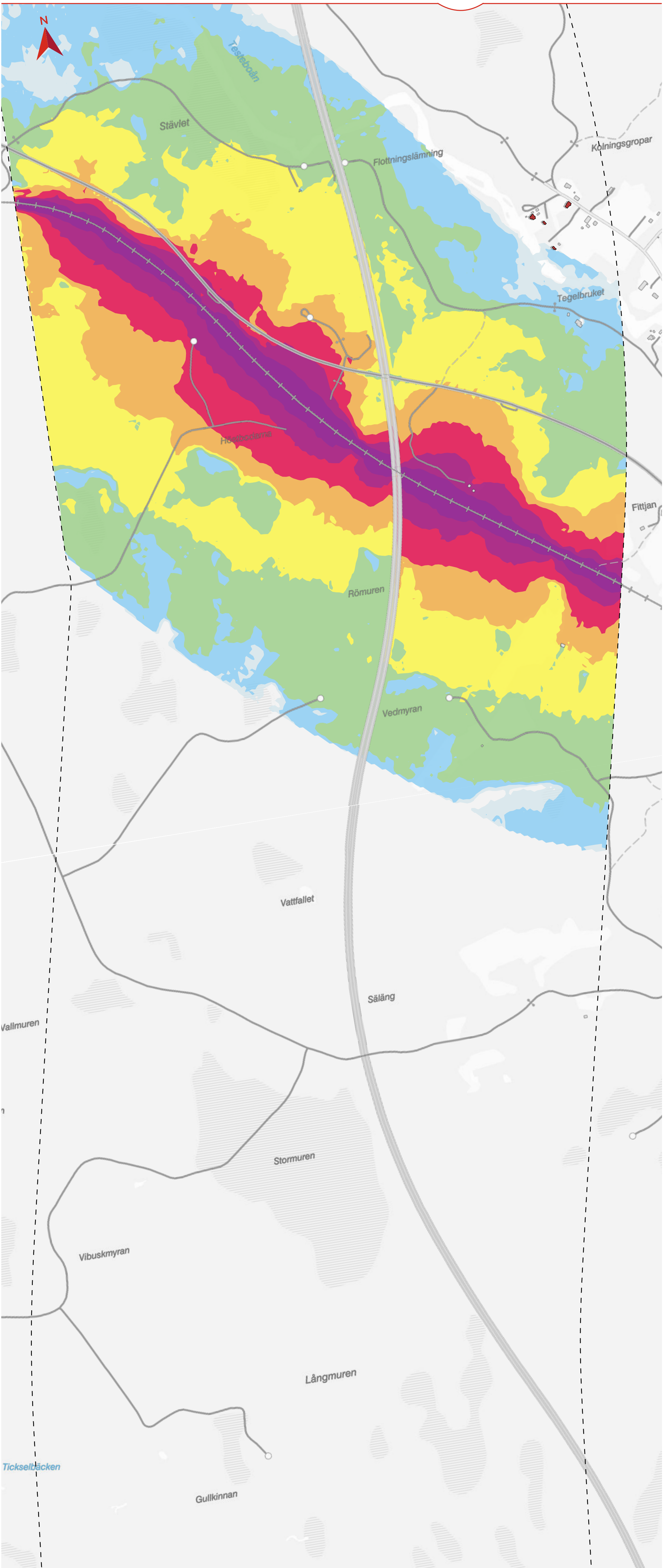
Datum: 2024-03-28

Skala :1:7 000



© Lantmäteriet, Geodatasamverkan

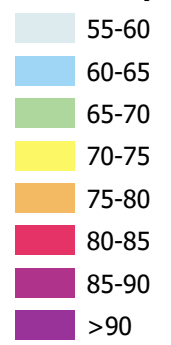




**JP OKB TOLVFORSSKOGEN-KRINGLAN**  
**BILAGA 4.9**

Ljudutbredning i Nollalternativ prognosår 2040 vid bullerberörda byggnader- maximal ljudnivå från spårtrafik

Maximal ljudnivå, 2 meter över marknivå (dBA), ej frifältsvärde

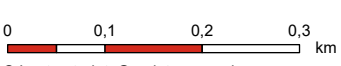


- Beräkningsområde
- Bullerberörda byggnader
- Övriga inventerade byggnader
- Befintlig järnväg

Sida 4 av 4

Datum: 2024-03-28

Skala :1:7 000



© Lantmäteriet, Geodatasamverkan

