

JP OKB TOLVFORSSKOGEN-KRINGLAN
BILAGA 4.6

Ljudutbredning i Nuläge (år 2023) vid bullerberörda byggnader- maximal ljudnivå från spårtrafik

Sida 1 av 4

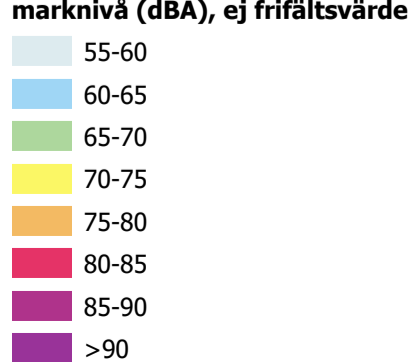
Datum: 2024-03-28

Skala :1:7 000

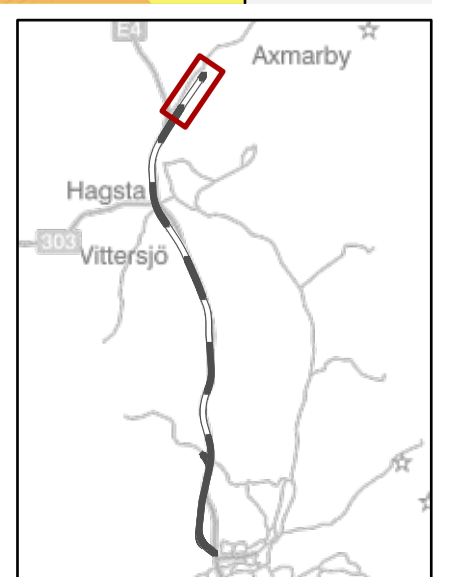


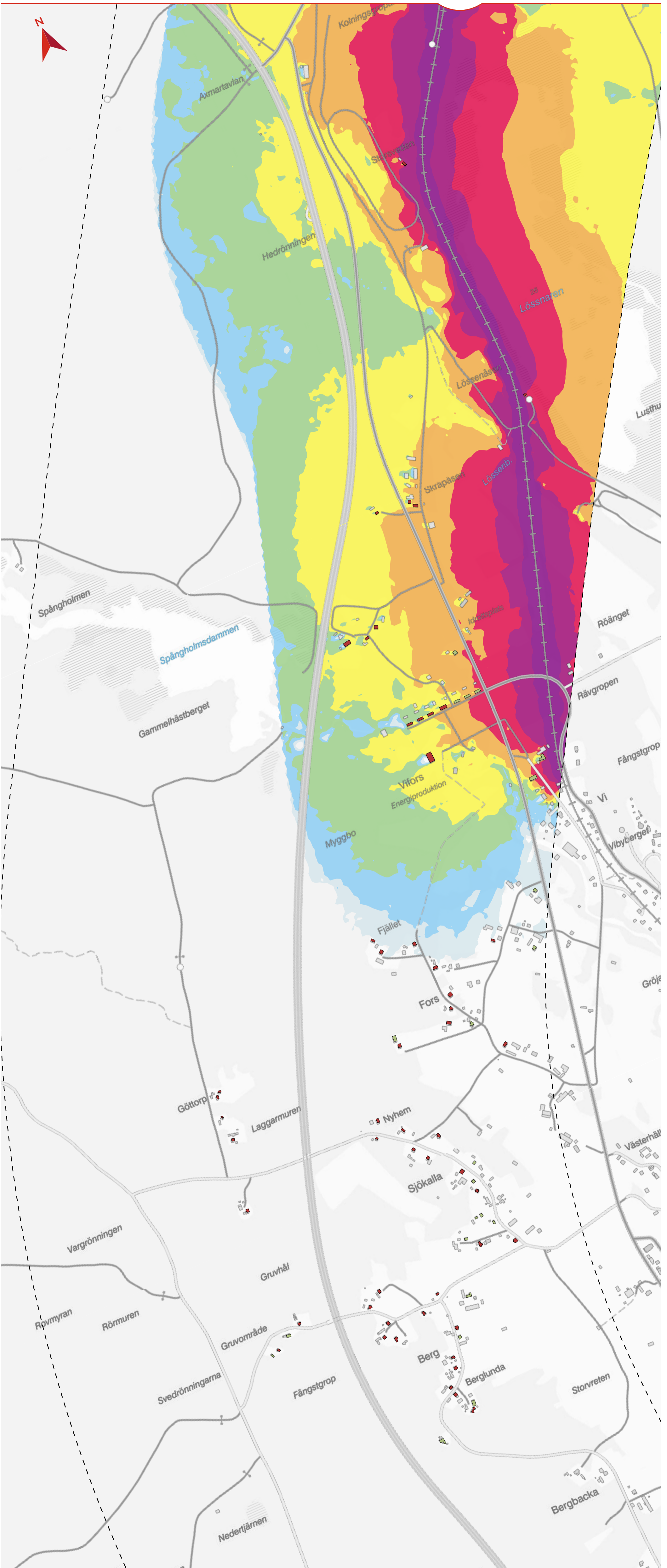
© Lantmäteriet, Geodatasamverkan

Maximal ljudnivå, 2 meter över marknivå (dBA), ej frifältsvärde



- Beräkningsområde
- Bullerberörda byggnader
- Inventerade byggnader
- Befintlig järnväg





JP OKB TOLVFORSSKOGEN-KRINGLAN
BILAGA 4.6

Ljudutbredning i Nuläge (år 2023) vid bullerberörda byggnader- maximal ljudnivå från spårtrafik

Sida 2 av 4

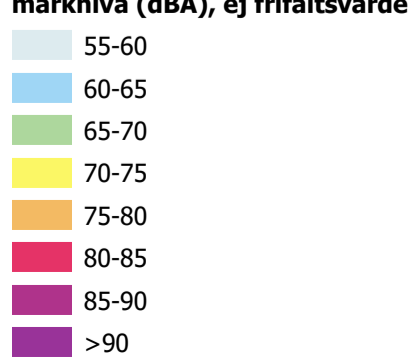
Datum: 2024-03-28

Skala :1:7 000

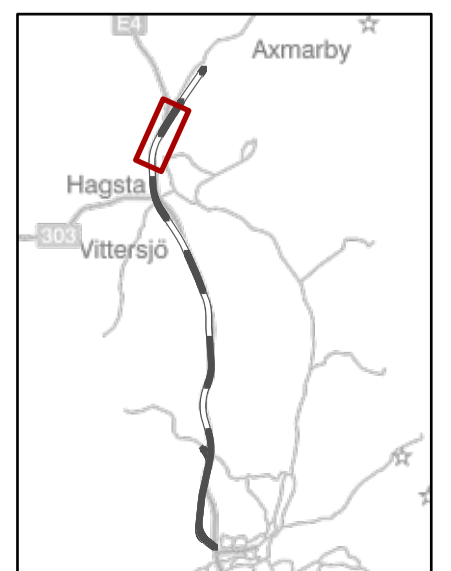


© Lantmäteriet, Geodatasamverkan

Maximal ljudnivå, 2 meter över marknivå (dBA), ej frifältsvärde



- Beräkningsområde
- Bullerberörda byggnader
- Inventerade byggnader
- Befintlig järnväg





JP OKB TOLVFORSSKOGEN-KRINGLAN
BILAGA 4.6

Ljudutbredning i Nuläge (år 2023) vid bullerberörda byggnader- maximal ljudnivå från spårtrafik

Sida 3 av 4

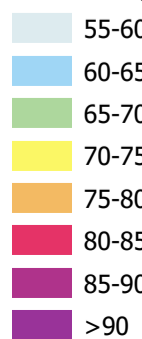
Datum: 2024-03-28

Skala :1:7 000

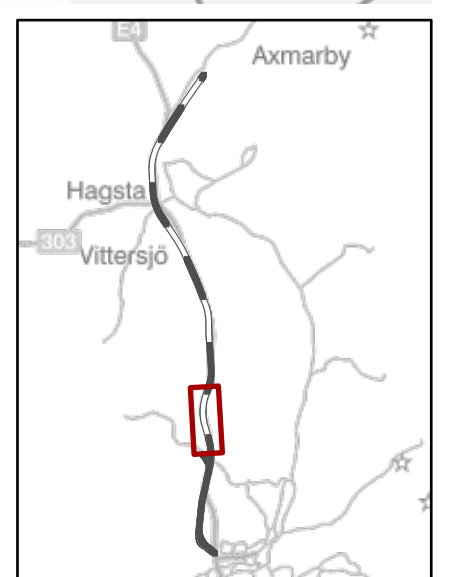


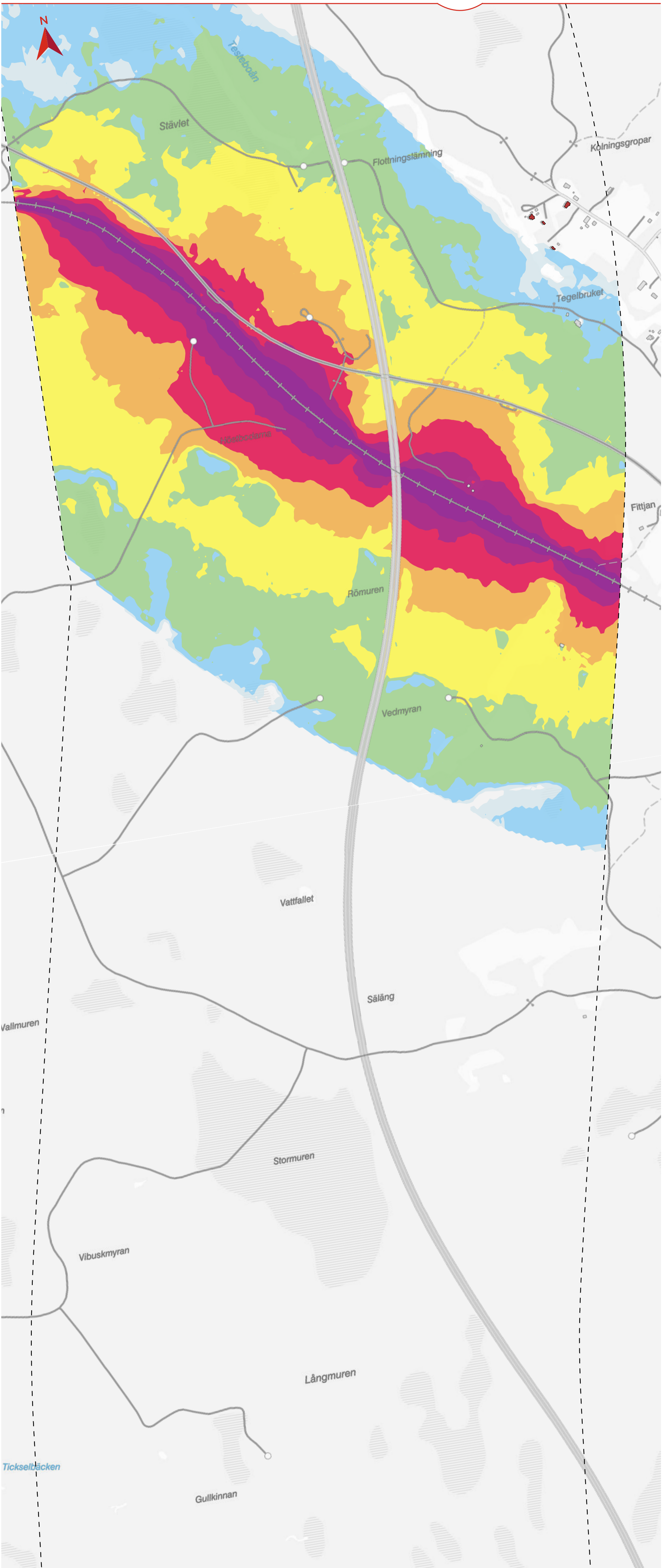
© Lantmäteriet, Geodatasamverkan

Maximal ljudnivå, 2 meter över marknivå (dBA), ej frifältsvärde



- Beräkningsområde
- Bullerberörda byggnader
- Inventerade byggnader
- Befintlig järnväg





JP OKB TOLVFORSSKOGEN-KRINGLAN
BILAGA 4.6

Ljudutbredning i Nuläge (år 2023) vid bullerberörda byggnader- maximal ljudnivå från spårtrafik

Sida 4 av 4

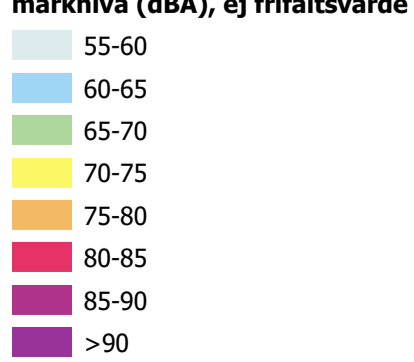
Datum: 2024-03-28

Skala :1:7 000



© Lantmäteriet, Geodatasamverkan

Maximal ljudnivå, 2 meter över marknivå (dBA), ej frifältsvärde



- Beräkningsområde
- Bullerberörda byggnader
- Inventerade byggnader
- Befintlig järnväg

