

# NATO

Claes Widén, MSB



Myndigheten för  
samhällsskydd  
och beredskap

# Detta är Nato

Nato är en mellanstatlig organisation, vilken består av:

- **en politisk** (civil) **del**, och
- **en militär del.**

Alliansen består idag av 32 medlemsländer.

Det "Nordatlantiska fördraget", utgör grunden för Nato.

Kärnan i fördraget är det kollektiva försvaret, vilket innebär att alliansens medlemsländer har ömsesidiga försvarsförpliktelser gentemot varandra och gemensam försvarsplanering.

Natos främsta syfte är att genom politiska och militära medel värna medlemmarnas suveränitet och territoriella integritet samt garantera alla medlemsländers frihet och säkerhet.

# Detta är Nato

## Natos arbete och organisation

Natos tre kärnuppgifter är:

- **avskräckning** och **kollektivt försvar**,
- **civilt** och **militärt krisförebyggande** och
- **krishantering** samt **säkerhetssamarbete**.

Natos medlemsländer har åtagit sig att samarbeta kring dessa tre kärnuppgifter för att:

- lösa säkerhetspolitiska utmaningar,
- bygga förtroende och
- förebygga konflikter.

**Alla beslut i Nato fattas med konsensus vilket innebär att samtliga Natos medlemsländer måste vara överens för att ett beslut ska kunna fattas.**

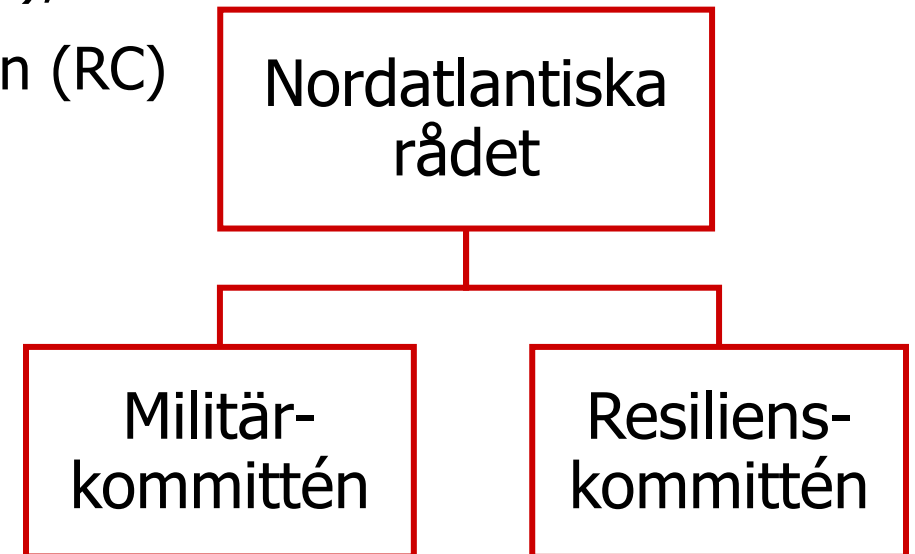
# Detta är Nato

## **Nordatlantiska rådet är Natos högsta beslutande politiska organ**

Natos högsta beslutande politiska organ är det Nordatlantiska rådet (North Atlantic Council, NAC).

Under NAC finns Natos "två beståndsdelar",

- en militär del vilken leds av, Militärkommittén (MC), och
- den civila delen, vilken leds av Resilienskommittén (RC)



# Detta är Nato

**Resilienskommittén (RC) är Natos högsta organ för civila beredskapsfrågor.**

RC är sammanhållande inom Nato för bland annat:

- civil beredskapsplanering,
- skydd av samhällsviktiga funktioner,
- civilt stöd vid omfattande olyckor och kriser, samt
- Natos hantering av hybrid- och terrorhot.

Under RC verkar sex planeringsgrupper med fokus på olika områden inom den civila beredskapen.

# Detta är Nato

## Natos civila beredskapsarbete

Det **civila beredskapsarbetet** inom Nato är inriktat mot tre övergripande områden/grundförmågor:

### Grundförmågor

1. Säkerställa politiskt beslutsfattande och centrala ledningsfunktioner
2. Säkerställa samhällsviktiga funktioner
3. Säkerställa civilt stöd till militären

# Vad innebär Nato för det civila försvaret?

- Natomedlemskapet innebär ett fortsatt arbete med att utveckla civilt försvar i samma riktning, men med ökat fokus på att vara väl integrerad i Natos processer.
- Medlemskapet kan även medföra vissa behov av att anpassa strukturer och system för ledning och samverkan för att exempelvis göra det möjligt att utbyta information vid händelser och kriser. De civila stödfunktionerna för att ta emot hjälp (vårdlandsstöd) kan behöva utvecklas och stärkas i olika avseenden.

# Vad är syftet med Natos civila beredskapsarbete?

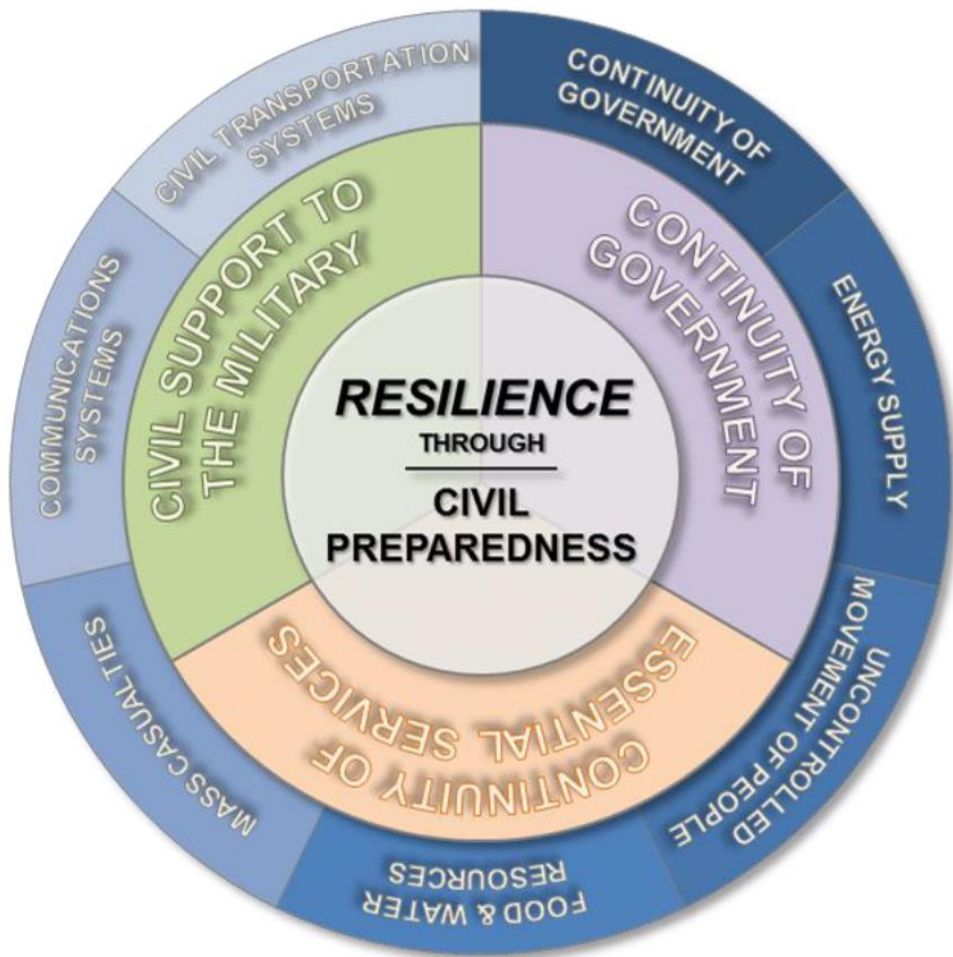
- Det civila beredskapsarbete inom Nato syftar till att medlemmarna ska utveckla de civila förmågor som är kritiska för att samhället ska fungera såväl till vardags som i kris och krig. Det handlar om sjukvård, mat och vatten, energi, kommunikationer, transport och civilskydd vilket också är avgörande för att understödja det militära försvaret. Civila aktörer ska även kunna stödja Försvarsmakten och stödja vid genomförande av Natos militära operationer.
- Det civila beredskapsarbetet inom Nato är därför av stor betydelse för alliansens kollektiva försvarsförmåga.

**Natos resiliensarbete är ett nationellt ansvar, men ett kollektivt åtagande**



# Detta är Nato

## - Natos 7 grundläggande riktlinjer för civil förmåga (NBR)



1. Säkerställande av politiskt beslutsfattande och centrala ledningsfunktioner
2. Resilient energiförsörjning
3. Effektiv hantering av okontrollerade befolkningsrörelser
4. Resilianta system för livsmedels- och dricksvattenförsörjning
5. Hantering av masskadeutfall och samhällsstörande hälsokriser
6. Resilianta civila kommunikationssystem
7. Resilianta transportsystem

# Vad ska de svenska myndigheterna som deltar inom det civila beredskapsarbetet göra?

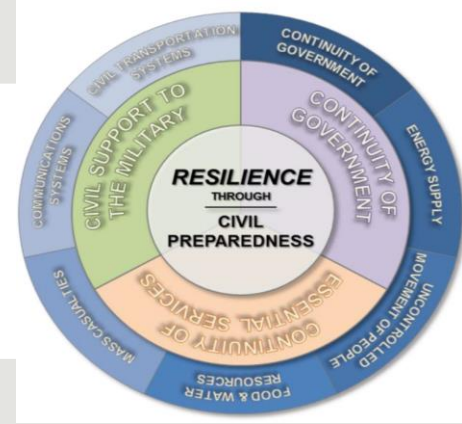
- Bidra till Natos policyutveckling och till att bygga Natos kompetens inom området resiliens och civil beredskap samt dela erfarenheter
- Med utgångspunkt i målet för civilt försvar, ta del av och tillvarata möjligheter att utveckla Sveriges krisberedskap och civilt försvar
- Bidra till och ta del av Natos samlade erfarenheter inom psykologiskt försvar samt bidra till att bygga kompetens inom Nato på området.
- Verka för ökad samverkan mellan Nato och EU inom resiliensområdet
- Ta tillvara på möjligheter till samarbete med de andra allierade kring utveckling och planering av arbetet med krisberedskap och civilt försvar

# NATO NBR och strukturen för krisberedskap och civilt försvar



## NATO 7 BASELINE REQUIREMENTS FOR NATIONAL RESILIENCE (NBR):

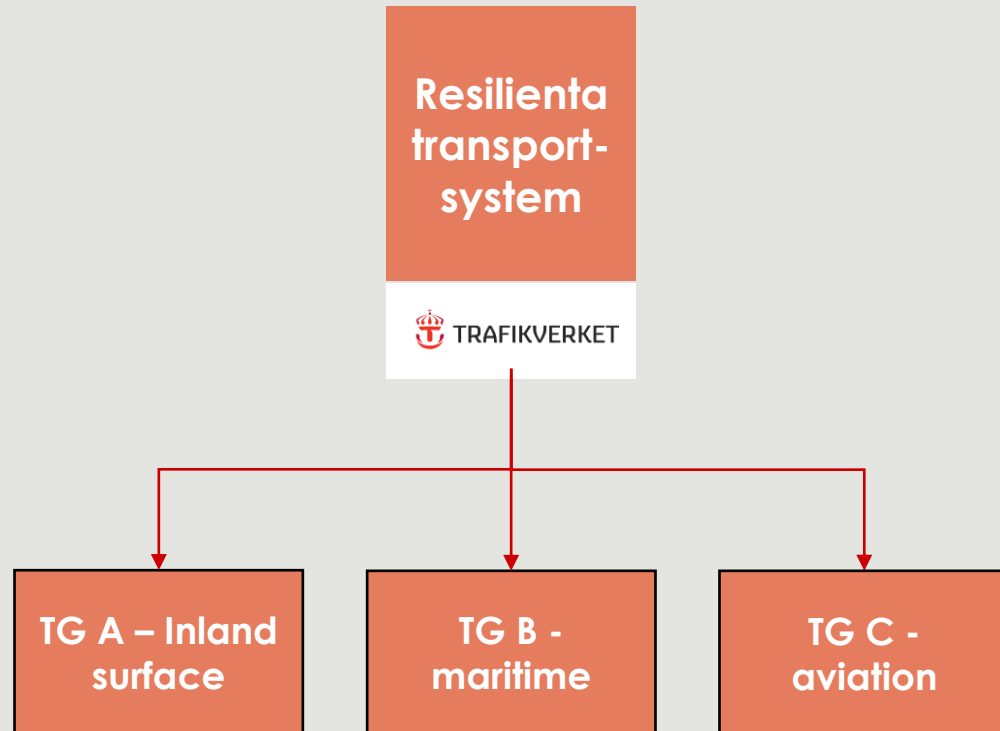
Resilient energiförsörjning	Resilienta system för livsmedels- och dricksvattenförsörjning	Resilienta civila kommunikationssystem	Resilienta transportsystem	Hantering av masskadeutfall	Effektiv hantering av okontrollerade befolkningsrörelser	Säkerställande av politiskt beslutsfattande och centrala ledningsfunktioner
Energimyndigheten	Livsmedelsverket	PTS	TRAFIKVERKET	Socialstyrelsen	Myndigheten för samhällsskydd och beredskap	Myndigheten för samhällsskydd och beredskap



## 10 BEREDSKAPSSEKTORER

Energiförsörjning	Livsmedelsförsörjning och dricksvatten	Elektroniska kommunikationer och post	Transporter	Hälsa, vård och omsorg	Ordning och säkerhet	Räddningstjänst och skydd av civilbefolkningen	Ekonomisk säkerhet	Finansiella tjänster	Försörjning av grunddata
Energimyndigheten	Livsmedelsverket	PTS	TRAFIKVERKET	Socialstyrelsen	Polisen	Myndigheten för samhällsskydd och beredskap	Försäkringskassan	FINANSINSPEKTIONEN	Skatteverket

# Natos förväntningar/mål för ett resilient transportsystem



## CIVILT

Säkerställa att Natos styrkor snabbt kan förflytta sig över alliansens territorium och att aktörer, offentliga och privata, kan förlita sig på transportnätverket, även under en kris

## MILITÄRT

Säkerställa att den offentliga och kommersiella transportsektorn är tillgänglig för att stödja nationella prioriteringar, inklusive de väpnade styrkornas, särskilt genom bestämmelser om rekvirering av nationella och utlandsägda transportresurser och för upprättande av prioriterade transportkorridorer

# Vad kan ett uthålligt transportsystem behöva/innebära

- Regelverk syftande på bl.a. att lagar/förordningar finns på plats och olika former av avtal, rutiner och regler i övrigt i syfte att förenkla transporter/-verksamhet inom riket.
- Förenklade rutiner/förenklingar av gränspassager
- Försäkringsskydd för aktörer i olika beredskapsnivåer
- Resurser för vidmakthållande, reparationer, förstärkningar, skydd etc av transportinfrastruktur.
- Säkerställa, och vidmakthålla robusta, motståndskraftiga och redundanta transportledningssystem (IT)
- Åtgärder/anpassning till klimat och naturhändelser
- Övning och planläggning

# Värdlandsstöd

Lotta Jagefjord, MSB



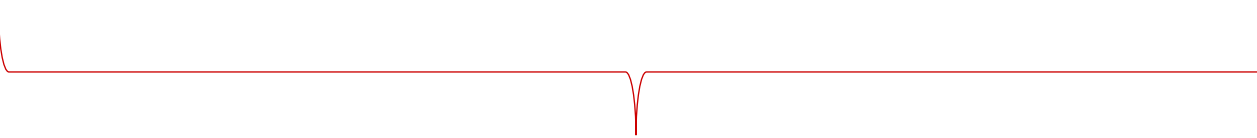
# Omtalat begrepp

MSB (Nato, EU, FN)

Värdlandsstöd innefattar alla åtgärder som syftar till att **kunna ta emot internationellt civilt och humanitärt stöd samt kunna stödja andra länders eller organisationers militära förband.**

Försvarsmakten (Nato)

Värdlandsstöd är det civila eller militära stöd som ges från ett värdland till **andra länders eller organisationers militära förband.**



Begreppet innefattar såväl stöd under fredstida kriser och övningar, som under höjd beredskap och krig.

Värdlandsstöd omfattar även transitering av de internationella organisationerna genom en stat till en annan mottagande stat.

# Typfall

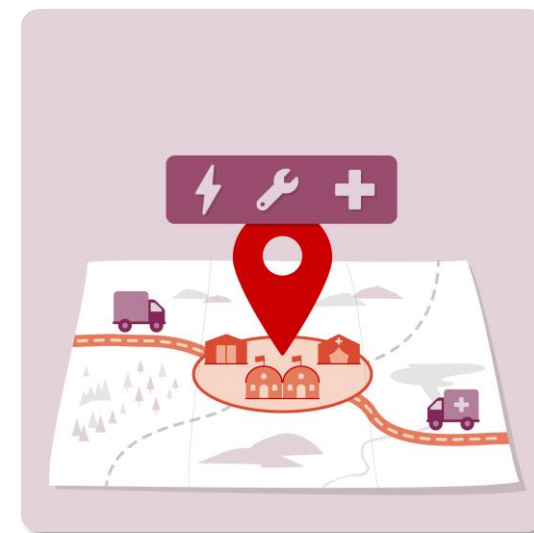
- Sverige stödjer internationella organisationer som transiterar genom svenskt territorium.
- Sverige stödjer internationella organisationer som ska basera på svenskt territorium.
- Sverige stödjer internationella organisationer som har sitt basområde på svenskt territorium men som utför verksamhet utanför Sverige.





## Omfattar bland annat:

- tillhandahållandet av transport- och logistik tjänster
- livsmedel
- drivmedel
- elförsörjning
- sjukvård
- elektroniska kommunikationer
- reparations- och underhållstjänster
- lokaler och byggnader



# Oavsett begrepp och typfall...

”I händelse av krig kommer dessutom  
vårdlandsstöd behöva koordineras med  
mottagande av internationellt civilt och  
humanitärt stöd för att skydda  
civilbefolkningen och samhällets  
funktionalitet”

Sveriges nationella plan för militär rörlighet 2024–2026

# Två uppgifter för det civila försvaret

Stöd till civilbefolkning och  
samhällets funktionalitet



Prioritering av  
resurser



Stöd till militär verksamhet



Samplanering

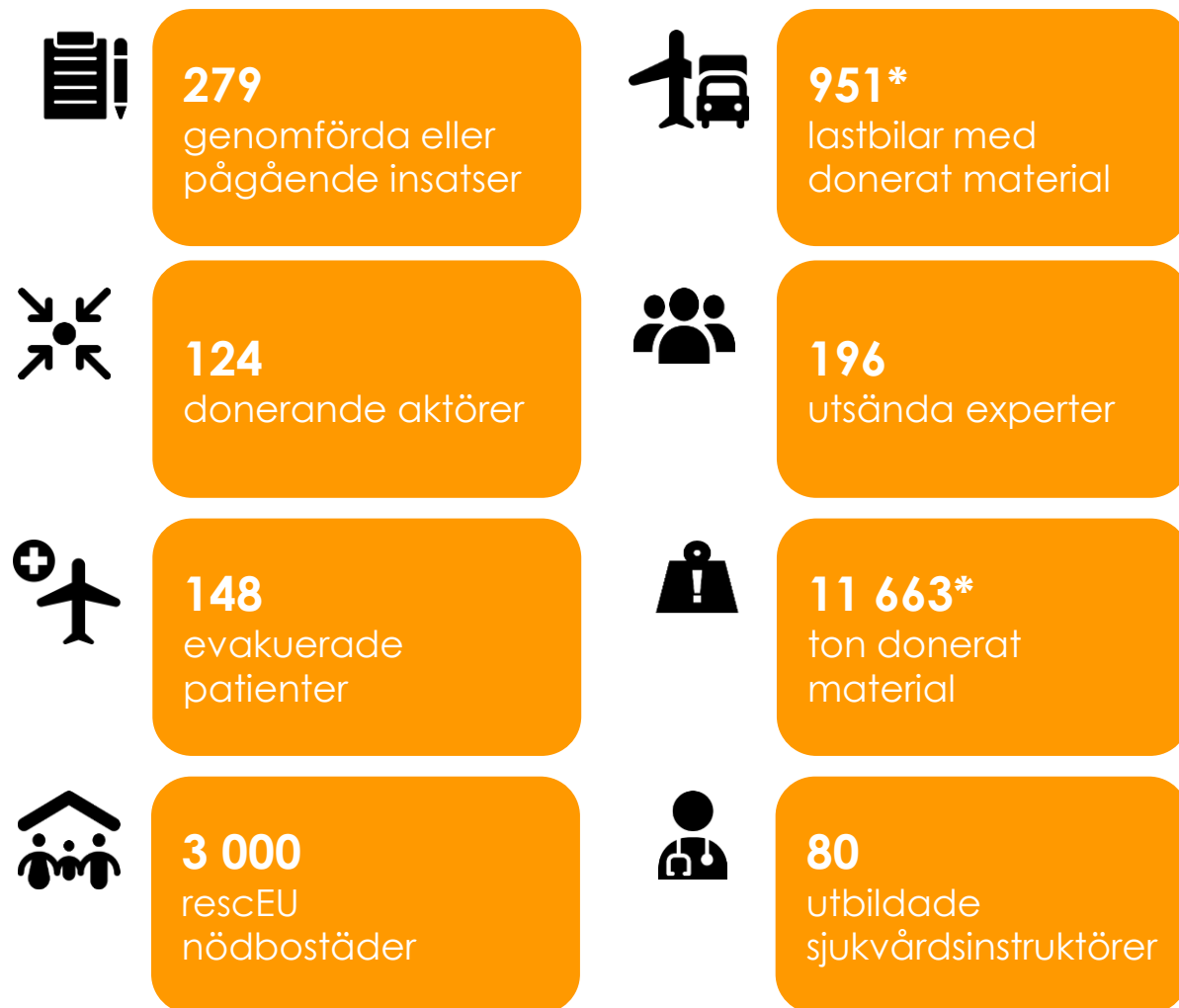


Säkerställa förmågan  
att kunna ta emot  
internationellt civilt och  
humanitärt stöd

Samarbета med  
Försvarsmakten för att  
kunna stödja allierade

# Samlat civilt och humanitärt stöd från Sverige till Ukraina 2022-2024

Uppdaterad 2024-02-14

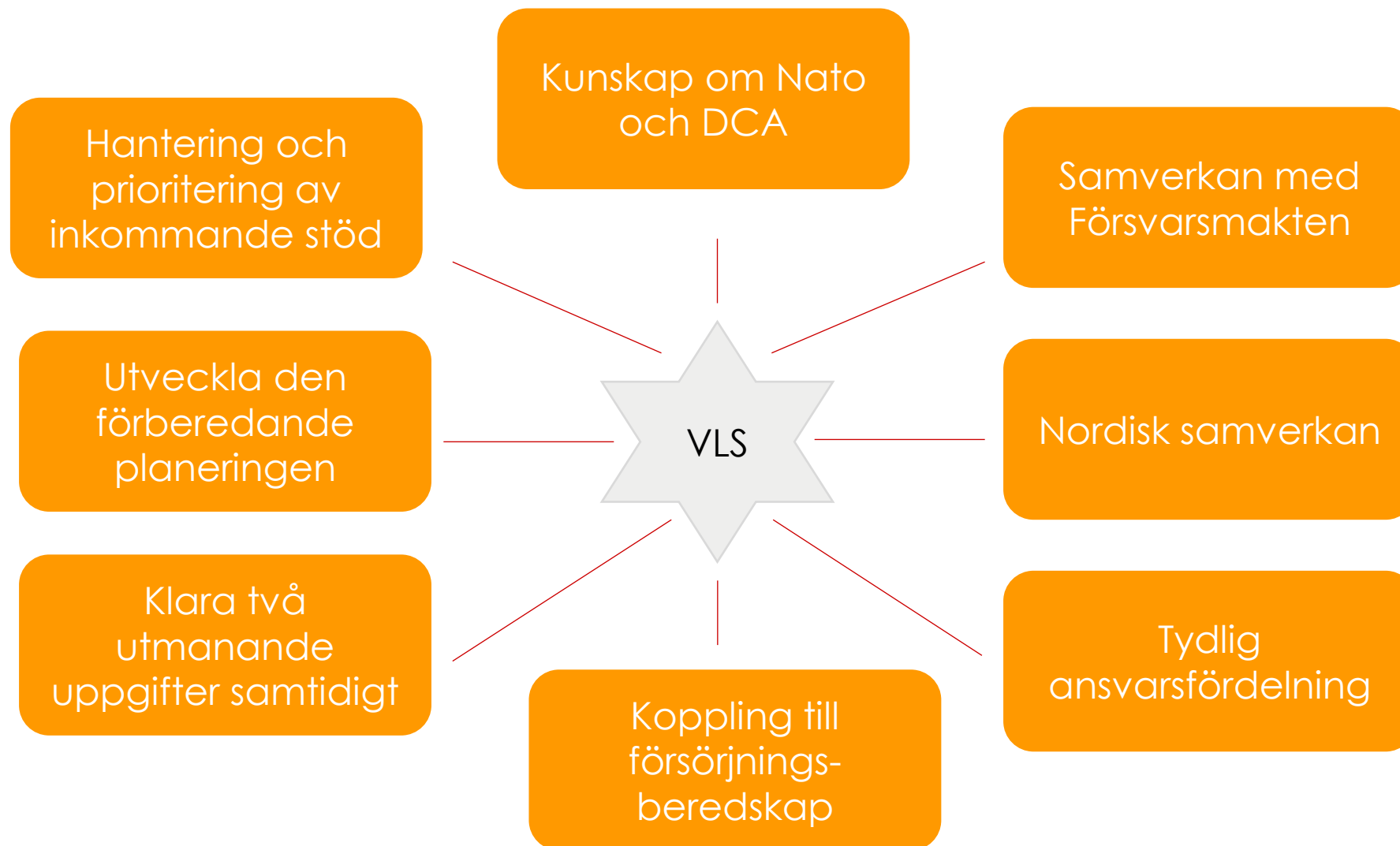


Uppskattat värde  
av stöd:  
878 800 000 kr\*\*

\* Inklusivt material för rescEU \*\*Stödet är finansierat av både Sverige och EU samt inkluderar uppskattat värde av materiel.

# Identifierade utvecklingsbehov

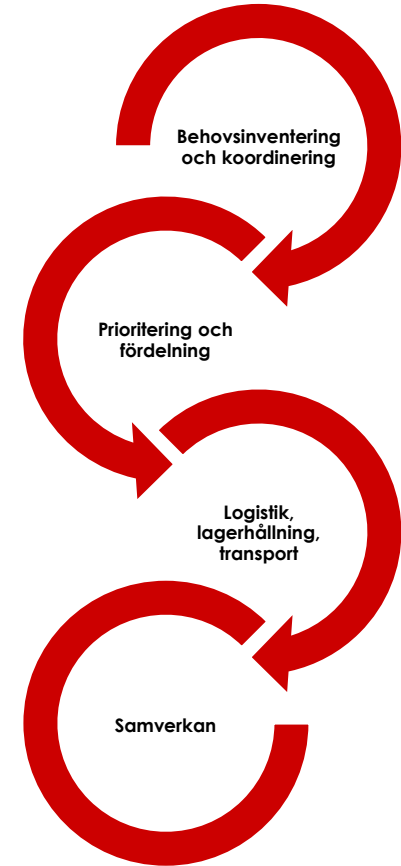
Utbilda  
och öva!



# Vårdlandsstöd och försörjningsberedskap

Vårdlandsstöd har en tydlig relation till försörjningsberedskap och strategiska reserver.

Gränsytor och synergier behöver analyseras vidare.



# Nato Artikel 3

Vad  
innebär  
det här  
för er?

I artikel 3 åtar sig parterna att, var för sig och tillsammans, genom egen beredskap och ömsesidigt bistånd, upprätthålla och utveckla sin individuella och kollektiva förmåga att stå emot väpnade angrepp.



# Nato:s förmågor till resiliens Transportsystem, ex:

- Lagstiftning och rutiner som säkerställer en smidig gränsövergång för Nato-styrkor.
- Säkerställa att civil transportinfrastruktur är robust, resilient och snabbt återställs efter förstörelse med minimal störning för transportflödet.
- En förmåga att kommunicera med nationella och internationella företag som äger och driver transportsystem för informationsutbyte och samordning.





# Erfarenheter från Nordic Respons 24

(Bl. a värdlandsstöd och transportverksamhet på och genom svenskt territorium)

- Samla experter/sakkunniga; Inget gissande i den förberedande planeringen.
- Behovslista från Nato till FM, vad kan samhället lösa? Behöver vi prioritera våra resurser?
- Näringslivets roll; framkomlighet på vägar, bränsle, verkstäder, karttjänster m.m.
- Avtalsfrågor.
- Transportflöden; Nato- styrkor, sjukvårdstransporter, flyktingströmmar m.m.
- Samplanering! Vi använder oss av samma infrastruktur.
- Hela samhället blir påverkat, både positivt och negativt.

# DCA-avtalet – trädde i kraft den 15 aug 2024

Stärka och skapa förutsättningar för ett mer kontinuerligt samarbetet mellan Sverige och USA när det gäller försvars- och säkerhetsfrågor.

- Amerikanska styrkor får tillgång till 17 överenskomna anläggningar och områden.
- Ger även "luftfartyg, fartyg och fordon" som används av amerikanska styrkor rätt att röra sig fritt på svenskt territorium.
- Amerikanska styrkor får förhandslagra försvarsutrustning och materiel på överenskomna platser.
- Reglerar exempelvis immunitet, tullar, skatt, upphandling, säkerhet, körkort, posthantering och valutaväxling för den amerikanska försvarsmakten, deras anställda och dessas anhöriga, och amerikanska och svenska leverantörer.

Vad innebär det här för er?

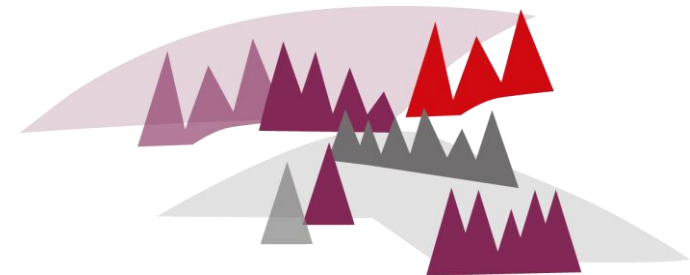
# Höstens leveranser/uppdrag för MSB



MSB:s ansvar

Civilt och  
humanitärt  
stöd

- Nationell beredskapsplan
  - Två nationella scenarion (FOI Memo)
  - Webb-utbildning
  - Öva-enkelt koncept
  - Konceptförslag till HUB-verksamhet i Sverige
  - Flera uppdrag kopplat till MSB:s egna operativa mottagningskapacitet
- } Samlad publicering i januari



# Frågor?

Skicka gärna ett mail till [vl@msb.se](mailto:vl@msb.se)