

SAMRÅDSKARTA 6b: BORTVALDA ALTERNATIV FÖR BEFINTLIGA E22-VÄG 570

I Påboda behöver två trafikfunktioner lösas; dels den regionala trafiken på nya E22, dels den lokala trafiken mellan Bergkvara och Söderåkra. Det innebär att en ny väg behöver anläggas i Påboda, utöver befintliga E22. Nedan redovisas de olika bortvalda alternativ som studerats. Förordad lösning redovisas i Samrådscharta 6a.

E22 i nysträckning väster om befintliga E22

En nysträckning väster om befintliga E22 valdes bort redan i lokaliseringskedet inför val av korridor då den bedömdes medföra stora intrång inom hastigheterna Påboda 3:4 och Påboda 5:6 och bebyggelsen däromkring samt inom bebyggelsen utmed Kyrkvägen. Även området däremellan, som utgör utpekade kärnområde i kommunalt kulturmiljöprogram på grund av bland annat äldre boplatser och gravfält, skulle påverkas negativt av en västlig dragning.

Breddning av befintliga E22 och förlängning av väg 570 i nysträckning

Den lösning som antogs i lokaliseringskedet inför val av korridor var breddning av befintliga E22 istället för en nysträckning. Utredningar i nuvarande skede har dock visat att två trafikfunktioner behöver lösas i Påboda, vilket i sin tur innebär antingen nysträckning av E22 (förordad alternativ) eller förlängning av väg 570. En breddning av E22 förutsätter därför en förlängning och nysträckning av väg 570, vilket är det alternativ som redovisas i denna samrådscharta. Alternativet innebär att väg 570 i Söderåkra förlängs med ny sträckning rakt söderut och korsar planskilt under E22 över till den östra sidan. I södra Påboda binds vägen samman med befintlig E22.

De främsta motiven till att alternativet valts bort är dels stor påverkan på boendemiljöerna utmed befintlig E22, dels stor påverkan på utpekade kärnområde i kommunalt kulturmiljöprogram på den västra sidan av E22. Alternativet innebär också behov av ett antal fastighetsinlösen. Då bebyggelsen längs befintlig E22 är relativt utspridd är det inte ekonomiskt genomförbart med vägnära bullerskyddsåtgärder. Utan vägnära bullerskyddsåtgärder behöver avsteg från utomhusriktvärdena för bostad göras, vilket innebär en försämrade utomhusmiljö vid berörda bostäder.

Andra motiv till att alternativet avfärdats är att befintlig E22 kräver omfattande ombyggnad på hela sträckan genom Påboda. För att uppfylla den dimensionerande hastigheten 100 km/h behöver vägen höjas förbi Påboda 3:4 och kurvan i norra Påboda rätas ut. Däremellan behöver vägen justeras för en övergång mellan breddning på den östra sidan till den västra. Ombyggnation skulle därför innebära stora störningar på både trafiken och boendemiljön under själva byggskedet.

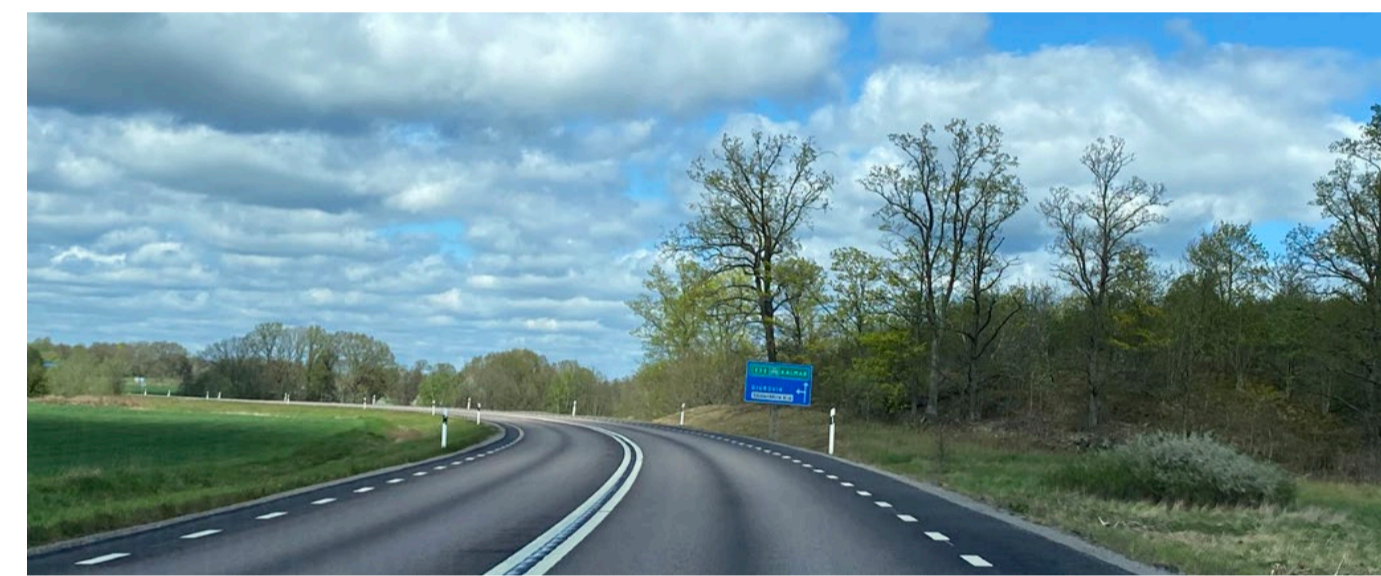
Olika sträckningar har studerats liksom olika typer av planskildheter där väg 570 istället passerar över E22 (se Figur 4). Varianterna har avförts från vidare studier då de bedöms innebära ännu större påverkan på främst landskapet och kulturmiljövärdena.



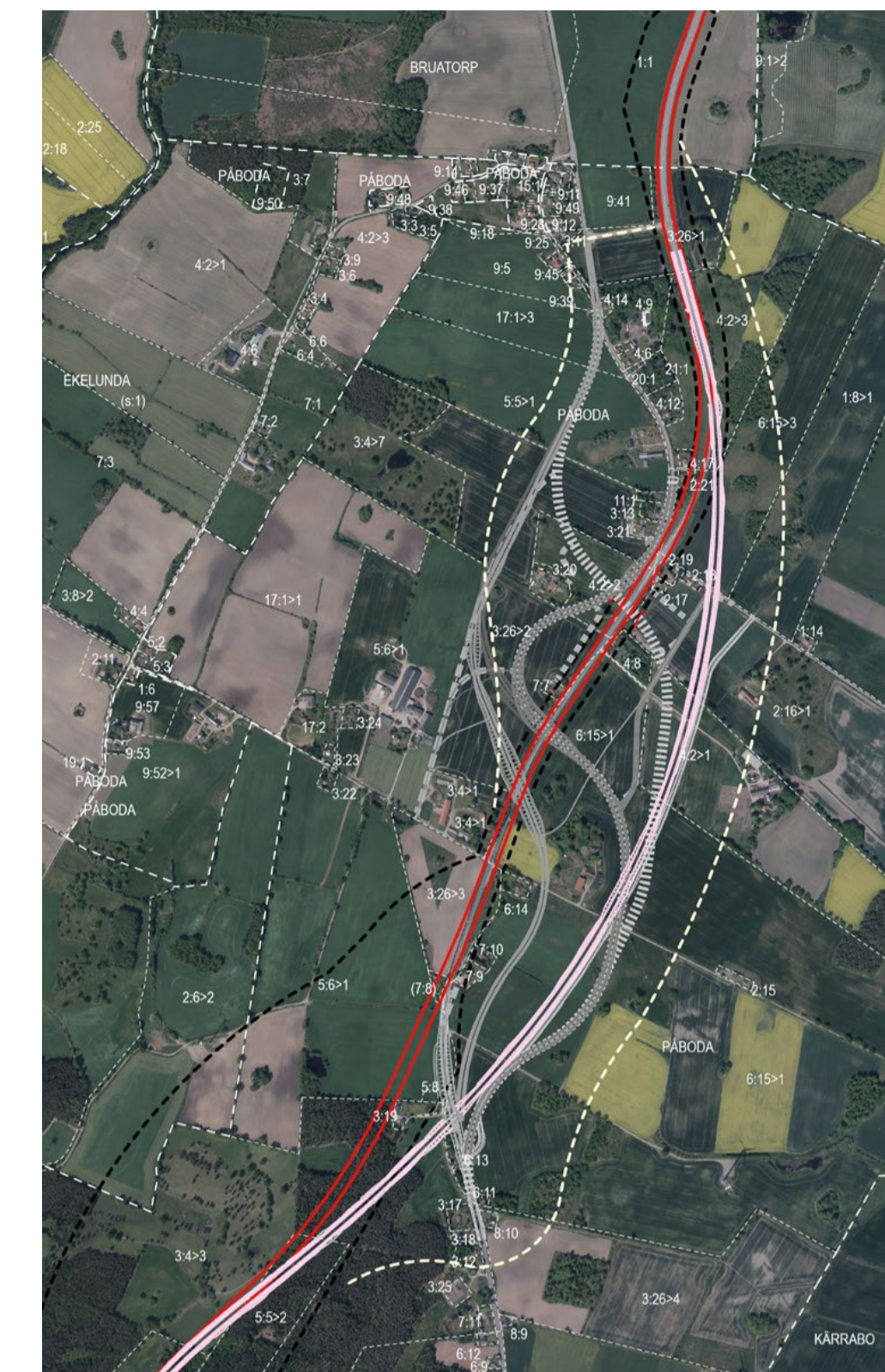
Figur 1: Vy mot väster där nya E22 (eller den bortvalda sträckningen av väg 570) planeras korsa enskild väg



Figur 2: Vy över befintlig E22 söderut i höjd med Påboda 3:4



Figur 3: Vy över befintlig E22 norrut



Figur 4: Förordad linjesträckning (rosa) och övriga studerade men bortvalda trafiklösningar. En lösning med att bredda befintlig E22 (röd) har studerats tillsammans med olika förslag till nysträckning av väg 570 mellan Söderåkra och Bergkvara. Lösningen har valts bort.



Figur 5: Orienteringskarta

