

SAMRÅDSKARTA 6a: ÅTGÄRDER BEFINTLIG E22-VÄG 570

Nysträckning av E22 förbi Bergkvara

Mellan Hillsborg och norra Påboda dras E22 i en nysträckning förbi Bergkvara. Vägen utformas söderifrån som mötesfri landsväg fram till trafikplats Bergkvara/Torsås (korsningen med väg 504) medan motortrafikled föreslås vidare norrut. Det innebär att långsamtgående fordon och oskyddade trafikanter (gång- och cykeltrafik) tillåts till trafikplatsen men eventuellt inte vidare norrut mot Kalmar. Nya E22 dimensioneras för 100 km/h och görs mötesfri genom mitträcke. Omkörningssträckor anordnas både norr och söder om trafikplatsen. Delsträckan på detta kartblad inleds med att nya E22 korsar befintlig E22 på en ny bro över den befintliga vägen.

Lokalväg mellan Bergkvara och Söderåkra (väg 570)

I Påboda behöver två trafikfunktioner lösas; dels den regionala trafiken på nya E22, dels den lokala trafiken mellan Bergkvara och Söderåkra. Därför föreslås en egen väg för den lokala trafiken. Genom en separat väg för lokaltrafiken ökar framkomligheten och trafiksäkerheten på nya E22 eftersom lokaltrafiken inte behöver blandas med den snabbare regionala trafiken. Kyrkvägen föreslås öppnas för allmän trafik och användas som lokalväg mellan Bergkvara och Söderåkra genom att ansluta den till befintliga E22. Den nya allmänna lokalvägen kommer även kunna användas av gående och cyklister samt långsamtgående fordon som jordbruksmaskiner. Denna trafik kommer inte tillåtas på föreslagna motortrafikled norr om trafikplatsen.

Ett alternativ till en separat väg för lokaltrafiken är en trevägskorsning likt den som föreslås i södra Bergkvara (se samrådsruta 4). En sådan lösning bedöms dock medföra omfattande smittrafik mellan nya E22 och Bergkvara. Den innebär också att hastigheten behöver sänkas till 70 km/h i anslutning till korsningen. Alternativet med trevägskorsning skulle därför motverka målen att minska trafiken genom Bergkvara, att öka framkomligheten samt att minska restiden på E22.

Förordad trafiklösning i Påboda

En fortsatt nysträckning av E22 genom Påboda, kombinerat med att befintliga E22 återanvänds som lokalväg mellan Bergkvara och Söderåkra, bedöms sammantaget vara den bästa lösningen. Nya E22 får en sträckning öster om befintliga E22 och binds samman med

befintlig E22 i norra Påboda. Sträckningen är lokaliserad utanför den ursprungliga korridoren, vilket innebär att utredningsområdet har utökats.

Den föreslagna nysträckningen börjar vid en större betesmark i södra Påboda och går längs östra delen av korridoren. Dels för att undvika intrång i själva betesmarken, dels för att förbereda för övergången till sträckningen öster om befintliga E22. Efter en passage på bro över befintliga E22 går den nya sträckningen i en lång kurva som binds ihop med befintlig kurva i norra Påboda. Den nya sträckningen förläggs längre från befintliga bostäder jämfört med dagens sträckning men också längre från betesmarken i söder som hyser mycket höga natur- och kulturmiljövärden. Här har bland annat långbensgroda och sandödlor påträffats, båda skyddade arter. Sträckningen påverkar kulturmiljön i mindre grad än andra studerade alternativ då intrånget endast sker på den ena sidan av befintliga E22 samt undviker utpekade kärnområde i kommunalt kulturmiljöprogram, beläget på den västra sidan. Den allmänna lokalvägen skapas genom att binda samman väg 570, Kyrkvägen och befintliga E22 så att delar av den gamla landsvägen återförlivas.

Miljökonsekvenser

Den förordade sträckningen medför bland annat negativ påverkan på landskapet samt på pågående markanvändning. E22:ans sträckning genom det småskaliga och mosaikartade landskapet innebär lokalt stora ingrepp och en kraftigt förändrad landskapsbild. Att sträckningen till viss del kan förläggas i en dalsänka i landskapet mildrar konsekvenserna något. Passager, både under E22 och i plan, utreds för att minska påverkan på markanvändningen och lindra konsekvenserna för det rörliga friluftslivet.

Den förordade sträckningen kommer i konflikt med två riksintressen; riksintresse för högexploaterad kust och riksintresse för kulturmiljövärden. Båda är skyddade enligt miljöbalken. Kustområdet Bröms-Simpevarp utgör riksintresse för skydd av dess natur- och kulturvärden, medan Södra Mörekusten utgör riksintresse för kulturmiljövärden. Viktiga värden är bland annat bryggor, fiskelägen och hamnar med ett nära samband med byarna i inlandet, öppet odlingslandskap med betade strandängar närmast kusten samt gamla landsvägen mellan Kalmar och Karlskrona. Intrånget bedöms dock inte innebära någon påtaglig skada på riksintressena.

Bortvalda trafiklösningar i Påboda

Flera olika trafiklösningar har studerats i Påboda. De alternativ som studerats men som slutligen valts bort redovisas på samrådsruta 6b.

Befintlig E22 (nya väg 570)

Nya E22 korsar över befintlig E22 på bro. Den nya bron påverkar på grundvattnet och eventuella behov av tillstånd för vattenverksamhet enligt miljöbalken kommer att utredas. Befintlig E22 binds samman med Kyrkvägen och väg 570 i Söderåkra och bildar ny lokalväg mellan Söderåkra och Bergkvara. Kyrkvägen, som idag är enskild, blir allmän väg och hela sträckan mellan Söderåkra och Bergkvara dimensioneras för hastigheten 70 km/h.

Anslutningar och sidovägar

Övriga vägar som nya E22 korsar föreslås stängas eller behållas enligt samrådskartan. Även åkeranslutningar berörs av stängning. För att minska barriäreffekterna av nysträckningen utreds möjligheter till planskilda korsningar. Nya enskilda vägar föreslås till Påboda 3:19 samt längs östra sidan av nya E22 för anslutning till ett flertal fastigheter på denna sida. Enskilda samråd kommer att hållas med berörda markägare. Anläggning av nya enskilda vägar sker med stöd av en lantmäteriförrättning och bland annat Anläggningslagen (1973:1149) och Fastighetsbildningslagen (1970:988), och inte med den kommande vägplanen för E22-ombyggnaden.

Faunastängsel

Den planerade hastighetshöjningen till 100 km/h innebär krav på viltåtgärder utmed E22. Längs befintliga E22 sker redan idag många viltolyckor, främst med rådjur, vildsvin och älg. För att minska risken för viltolyckor och personsador föreslås därför faunastängsel på hela sträckan. Faunastängsel är en typ av viltstängsel med en finmaskig nedre del som hindrar både större klövdjur som älg, hjort och rådjur och mindre djur som vildsvin, grävling och hare från att ta sig ut på vägbanan. Faunastängslet kommer anslutas till befintliga stängsel i Brömsebro och Söderåkra. Vid uppsättande av faunastängsel tas hänsyn till både enskilda och allmänna anslutningsvägar. Vid vägar som ansluter till E22 dras faunastängslet i cirka 25-50 meter längs den anslutande vägen för att leda bort vilt från E22. Vid anslutande vägar med lite trafik kan istället grindar eller färister bli aktuella. Enskilda samråd kommer att ske med berörda markägare.

Två större faunapassager utreds på sträckan för att minimera barriäreffekterna för vilt, se samrådsruta 1 och 5.

Buller

För bullerberörda bostäder utmed nysträckningen av E22 ska bullerriktvärdena för nybyggnad tillämpas. Detsamma gäller för bostäder utmed den del av befintlig E22 som byggs om samt den nya sträckan som byggs för att binda samman Kyrkvägen med befintliga E22. För bostäder utmed de delar av Kyrkvägen som övergår från enskild till allmän väg tillämpas riktvärdena för väsentlig ombyggnad, eftersom vägen får en ny funktion. De bostäder som anses bullerberörda kommer att utredas tillsammans med olika former av bullerskyddsåtgärder. Exempel på bullerskyddsåtgärder är bullerskärmar, bullervallar, fasadåtgärder eller lokal skärm vid uteplats. Val av åtgärd avgörs från fall till fall beroende på aktuella bullernivåer samt vad som är tekniskt och ekonomiskt genomförbart.

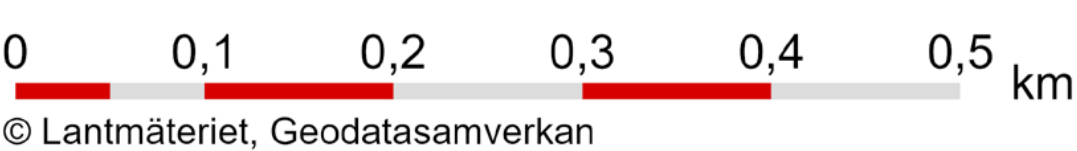
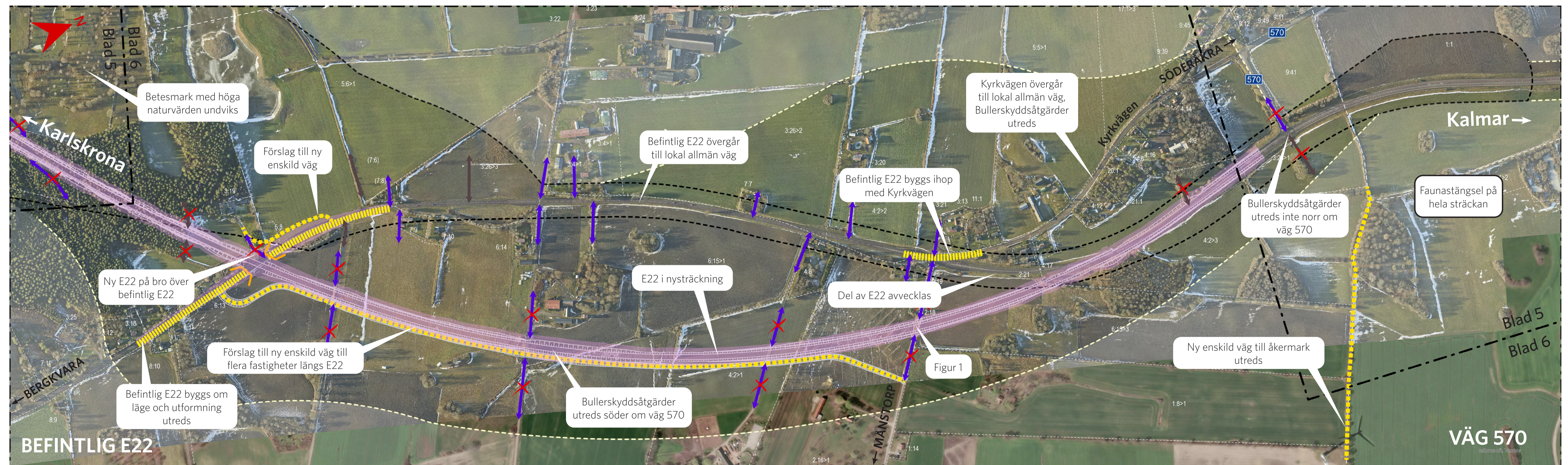
Inga bullerskyddsåtgärder planeras för bostäder utmed de sträckor av befintlig E22 som endast åtgärdas med faunastängsel.



Figur 1: Vy mot söder där nya E22 planeras korsa enskild väg till Påbonäs



Figur 2: Orienteringskarta



Skala (A1): 1:4 000 Skala (A3): 1:8 000
Konfidentialitetsnivå: 1 Ej känslig

- Korridor
- Utökad utredningsområde
- Konnektionslinje
- Körbana och sidoområde
- Ny sidoväg
- Ny statlig väg
- Ny bro
- Befintlig väganslutning
- Befintlig åkeranslutning
- Befintlig anslutning eller väg som föreslås stängas