

SAMRÅDSKARTA 5: ÅTGÄRDER GUMMEBOVÄGEN-BEFINTLIG E22

Nysträckning av E22 förbi Bergkvara

Mellan Hillsborg och norra PÅboda planeras en nysträckning av E22 förbi Bergkvara. Vägen utformas söderifrån som mötesfri landsväg fram till trafikplats Bergkvara/Torsås (korsningen med väg 504) medan motortrafikled föreslås vidare norrut. Det innebär att långsamtgående fordon och oskyddade trafikanter (gång- och cykeltrafik) tillåts till trafikplatsen men eventuellt inte vidare norrut till norra PÅboda. Nya E22 dimensioneras för 100 km/h och görs mötesfri genom mitträcke och växlande omkörningsfält i båda riktningarna. Omkörningssträckor föreslås både norr och söder om trafikplatsen.

Förordad sträckning mellan Gummebovägen-befintlig E22

Sträckan inleds med en östlig dragning för att undvika den gamla sockengränsen mellan Torsås och Söderåkra och som idag utgör en vidsträckt stenmur. Potentiella habitat för hasselsnok och groddjur i den västra delen av korridoren undviks också. Mellan Siggesbovägen och en större betesmark i södra PÅboda har en central till västlig sträckning valts genom korridoren för att undvika intrång i naturvärdesobjekt och potentiella faunahabitat för hasselsnok i den östra delen av korridoren, men också för att undvika stora höjdskillnader vid Svinkullen. Ett annat viktigt motiv till den centrala dragningen har varit att uppfylla hänsynsavstånd till en känslig art i området. I höjd med betesmarken i södra PÅboda har en östlig sträckning valts för att undvika intrång i själva betesmarken samt för att förbereda för övergången till E22:ans nya sträckning öster om befintlig E22.

Miljökonsekvenser

Den förordade sträckningen medför bland annat negativ påverkan på landskapet och kulturmiljövärden. Trafikplatsen och vägens sträckning genom ett landskap med stora höjdskillnader (vid Svinkullen) innebär stora ingrepp och en kraftigt förändrad landskapsbild. Kulturmiljön påverkas negativt när delar av en större fornlämningsyta bestående av fornåker utdras. Tillstånd till ingrepp i och utgrävning av fornlämningen kommer att behöva sökas hos Länsstyrelsen i Kalmar län. Vägsträckningen kommer också nära både konstaterade och möjliga faunahabitat (exempelvis hasselmus,

sandödlor och långbensgroda) vilket innebär negativ påverkan på naturmiljön. Skyddsåtgärder kommer att utredas för att minimera påverkan.

Bortvalda sträckningar Gummebovägen-befintlig E22

Såväl mer västliga som mer östliga sträckningar har studerats och valts bort under hand. Linjealternativ åt mer västliga sträckningar innebär en längre väglinje och körsträcka som inverkar negativt på restid och kostnad och tar mer mark i anspråk. En västlig sträckning norr om Gummebovägen skulle dessutom innebära konflikt med flera naturvärdesobjekt och potentiella faunahabitat (för hasselsnok) och norr om Svinkullen intrång i betesmarken i södra PÅboda. Betesmarken hyser mycket höga natur- och kulturmiljövärden och flera olika skyddade arter har kunnat konstateras (exempelvis långbensgroda och sandödlor). Flera olika förslag till östliga dragningar har också studerats men valts bort med hänsyn till en känslig art i området.

Trafikplats Bergkvara/Torsås (väg 504)

En trafikplats planeras vid E22:ans korsning med väg 504 med av- och påfartsramper och en planskildhet (bro). Väg 504 lyfts upp för att kunna korsa över E22 på bro och ges en något förändrad vägsträckning för att anpassas mot själva trafikplatsen. Trafikplatsen utrustas med hållplatslägen för regional och lokal kollektivtrafik samt pendlarparkering. Trafikplatsens påverkan på grundvattnet och eventuella behov av tillstånd för vattenverksamhet enligt miljöbalken kommer att utredas.

Anslutningar och sidovägar

Övriga vägar som E22 korsar föreslås stängas eller behållas enligt samrådskartan. Siggesbovägen stängs och får ingen anslutning till E22 på grund av risken för smittrafik till Bergkvara. Vid Lionsleden utreds möjligheten för en planskildhet (mindre gång- och cykelport), men den befintliga gång- och cykeltrafiken kan komma att hänvisas till trafikplatsen.

Två nya enskilda vägar föreslås på den aktuella delsträckan, öster och väster om nya E22 norr om trafikplatsen. Anläggning av nya enskilda vägar sker med stöd av en lantmäteriförrättning och bland annat

Anläggningslagen (1973:1149) och Fastighetsbildningslagen (1970:988), och inte med den kommande vägplanen för E22-ombyggnaden.

Faunastängsel

Den planerade hastighetshöjningen till 100 km/h innebär krav på viltåtgärder utmed E22. Längs befintliga E22 sker idag många viltolyckor, främst med rådjur, vildsvin och älg. För att minska risken för viltolyckor och personskador föreslås därför faunastängsel på hela sträckan. Faunastängsel är en typ av viltstängsel med en finmaskig nedre del som hindrar både större klövdjur som älg, hjort och rådjur och mindre djur som vildsvin, grävling och hare från att ta sig ut på vägbanan. Faunastängslet kommer anslutas till befintliga stängsel i Brömsebro och Söderåkra. Vid uppsättande av faunastängsel tas hänsyn till både enskilda och allmänna anslutningsvägar. Vid vägar som ansluter till E22 dras faunastängslet in cirka 25-50 meter längs den anslutande vägen för att leda bort vilt från E22. Vid anslutande vägar med lite trafik kan istället grindar eller färister bli aktuella. Enskilda samråd kommer att ske med berörda markägare.

Två större faunapassager utreds på sträckan för att minimera barriäreffekterna för vilt, se denna samrådsruta och samrådsruta 1.

Faunapassage norr om Svinkullen

Utredning av en faunapassage norr om Svinkullen pågår. Exakt läge och utformning kommer att utredas i det fortsatta arbetet med vägplanen. Faunabron föreslås dimensioneras för älg och kommer därmed att fungera även för mindre klövdjur och andra mindre djur. Bron kommer kunna nyttjas som en rekreativ passage för fotgängare men inte för övrig trafik. Faunabrons påverkan på grundvattnet och eventuella behov av tillstånd för vattenverksamhet enligt miljöbalken kommer att utredas.

Buller

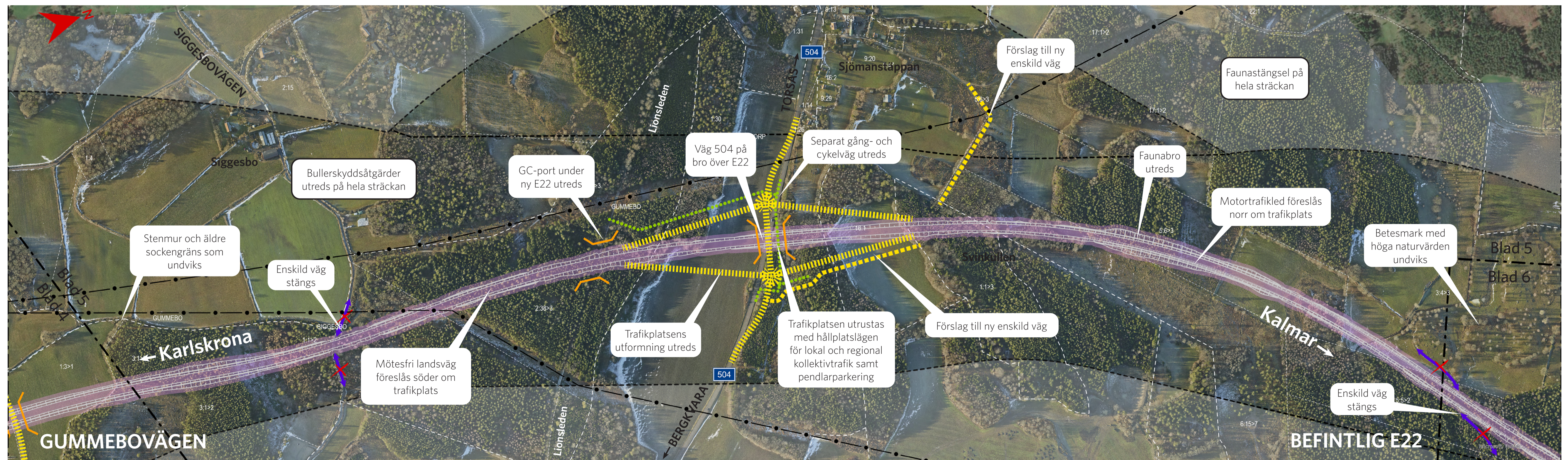
Från Hillsborg och vidare norrut till PÅboda innebär nysträckningen av E22 att bullerriktvärdena för nybyggnad ska tillämpas. De bostäder som anses bullerberörda kommer att utredas tillsammans med olika former av bullerskyddsåtgärder. Exempel på bullerskyddsåtgärder är bullerskärmar, bullervallar, fasadåtgärder eller lokal skärm vid uteplats. Val av åtgärd avgörs från fall till fall beroende på aktuella bullernivåer samt vad som är tekniskt och ekonomiskt genomförbart.



Figur 1: Förordad linjesträkning (rosa) och övriga studerade men bortvalda linjesträkningar (grå) mellan Gummebovägen och befintlig E22. Skrafferade korridorområden valdes tidigt bort i linjestudien.



Figur 2: Orienteringskarta



0 0,1 0,2 0,3 0,4 0,5 km
© Lantmäteriet, Geodatasamverkan

Skala (A1): 1:4 000 Skala (A3): 1:8 000
Konfidentialitetsnivå: 1 Ej känslig

- Korridor
- Konnektionslinje
- Körbana och sidoområde
- Befintlig väganslutning
- Befintlig anslutning eller väg som föreslås stängas
- Ny bro
- Ny GC-väg
- Ny sidoväg
- Ny statlig väg
- Kraftledning region