

SAMRÅDSKARTA 4: ÅTGÄRDER HILLSBORG-GUMMEBOVÄGEN

Nysträckning av E22 förbi Bergkvara

Mellan Hillsborg och norra Påboda planeras en nysträckning av E22 förbi Bergkvara. Föreslagen utformning söderifrån är mötesfri landsväg fram till trafikplats Bergkvara/Torsås (korsningen med väg 504, se Samrådskartan 5) medan motortrafikled föreslås vidare norrut. Det innebär att långsamtgående fordon och oskyddade trafikanter (gång- och cykeltrafik) tillåts till trafikplatsen men eventuellt inte vidare norrut till norra Påboda. Nya E22 dimensioneras för 100 km/h och görs mötesfri genom mitträcke och växlande omkörningsfält i båda riktningarna.

Förordad sträckning mellan Hillsborg-Gummebovägen

Mellan Hillsborg och Ingabo söder om Gummebovägen förordas en sträckning i mitten av korridoren för att minimera intrång och negativ påverkan på främst boendemiljöer, kulturmiljövärden, gårdar och pågående markanvändning. Sträckningen följer i stort de äldre gårdsgränserna mellan bland annat Kärrabo, Bockekulla, Ingabo och Mulatorp men också den äldre sockengränsen (idag en vidsträckt stenmur) mellan Torsås och Söderåkra. Därigenom minimeras påverkan på befintlig markanvändning, befintlig hastighetsindelning och på befintliga gårdar och boendemiljöer. Vidare norrut från Ingabo föreslås en mer östlig sträckning genom korridoren för att inte komma i konflikt med bland annat E.ON:s fördelarstation vid Gummebovägen samt den gamla sockengränsen mellan Torsås och Söderåkra.

Miljökonsekvenser

Trots att sträckningen förordas för att minimera påverkan medför den bland annat stor negativ påverkan på landskapet. Även pågående markanvändning påverkas negativt. E22:ans nya sträckning genom det småskaliga och mosaikartade landskapet innebär lokalt stora ingrepp och en kraftigt förändrad landskapsbild. Åker- och betesmarker delas av vägens sträckning vilket medför längre körvägar för berörda lantbrukare. Vägsträckningen och byggnationen av vägen under byggskedet medför också negativ påverkan på naturmiljön, så som närliggande naturvärdesobjekt, biotoper samt både konstaterade habitat för långbensgroda och möjliga habitat för hasselsnok. I det fortsatta arbetet med vägplan och miljökonsekvensbeskrivning (MKB) kommer olika slags skyddsåtgärder utredas för att minimera påverkan.

Bortvalda sträckningar Hillsborg-Gummebovägen

Flera olika sträckningar har utretts inom korridoren men slutligen valts bort, både väster och öster om den förordade sträckningen. Centralt i korridoren ligger E.ON:s fördelarstation varför området valts bort från vidare linjestudier. Även de västra delarna av korridoren vid Norra Kärr och Mulatorp avfärdades tidigt på grund av stora konflikter med flera boendemiljöer, natur- och kulturmiljövärden men också påverkan på landskapet. En västlig sträckning hade också inneburit att den äldre sockengränsen mellan Torsås och Söderåkra behövts korsas på vägen tillbaka till en östlig sträckning norr om Gummebovägen. Olika sträckningar direkt öster om Mulatorp och fördelarstationen men väster om den förordade sträckningen skulle innebära en längre väglinje och körsträcka vilket inverkar negativt på restid och kostnad och tar mer mark i anspråk.

Även olika östliga sträckningar har utretts inom korridoren men slutligen valts bort. De främsta motiven är större påverkan på boendemiljöer, på markanvändning samt intrång i vattenskyddsområde. Vidare innebär en vägsträckning öster om Ingabo att gården isoleras från Bergkvara vilket skulle kräva en längre enskild väg mellan gården och Gummebovägen. Då landskapet generellt är mycket känsligt och har höga natur- och kulturvärden innebär en enskild väg ytterligare negativ påverkan. Östliga vägsträckningar utanför korridoren har också utretts, men här har jordbruksmarken bedömts vara mer produktiv än den mark som berörs vid den förordade centrala dragningen. En östlig dragning medför dessutom större risk för påverkan på den befintliga fastighetsbildningen kring Kärrabo, Ingabo och Gummebo vilket är negativt för förståelsen av kulturmiljön och sambanden mellan de medeltida gårdslägena.

Gummebovägen

Gummebovägen planeras inte anslutas till nya E22 eftersom risken för smittrafik till Bergkvara bedömts vara för stor. Gummebovägen föreslås istället passera över E22 på en ny bro och med en något förändrad vägsträckning för att uppfylla gällande nybyggnadskrav. Den nya vägbron påverkar på grundvattnet och eventuella behov av tillstånd för vattenverksamhet enligt miljöbalken kommer att utredas.

Anslutningar och sidovägar

Enskild väg till Sandlycke, Norra Kärr och Bockekulla föreslås få en ny anslutning till nya E22. En ny anslutning föreslås också till befintliga E22 för att skapa god tillgänglighet för trafiken till och från områdena närmast söder om Bergkvara samhälle, som annars hade varit hänvisade till trafikplats Bergkvara/Torsås vid väg 504. Vid båda anslutningarna föreslås separata vänstersvängkörfält och lokal hastighetsnedsänkning till 70 km/h. Anläggning av nya enskilda vägar sker med stöd av en lantmäteriförrättning och bland annat Anläggningslagen (1973:1149) och Fastighetsbildningslagen (1970:988), och inte med den kommande vägplanen för E22-ombyggnaden.

Faunastängsel

Den planerade hastighetshöjningen till 100 km/h innebär krav på viltåtgärder utmed E22. Längs befintliga E22 sker idag många viltolyckor, främst med rådjur, vildsvin och älg. För att minska risken för viltolyckor och personsador föreslås därför faunastängsel på hela sträckan. Faunastängsel är en typ av viltstängsel med en fimmkig nedre del som hindrar både större klövdjur som älg, hjort och rådjur och mindre djur som vildsvin, grävling och hare från att ta sig ut på vägbanan. Faunastängslet kommer anslutas till befintliga stängsel i Brömsebro och Söderåkra. Vid uppsättande av faunastängsel tas hänsyn till både enskilda och allmänna anslutningsvägar. Vid vägar som ansluter till E22 dras faunastängslet i cirka 25-50 meter längs den anslutande vägen för att leda bort vilt från E22. Vid anslutande vägar med lite trafik kan istället grindar eller färister bli aktuella. Enskilda samråd kommer att ske med berörda markägare.

Två större faunapassager utreds på sträckan för att minimera barriäreffekterna för vilt, se samrådskartan 1 och 5.

Buller

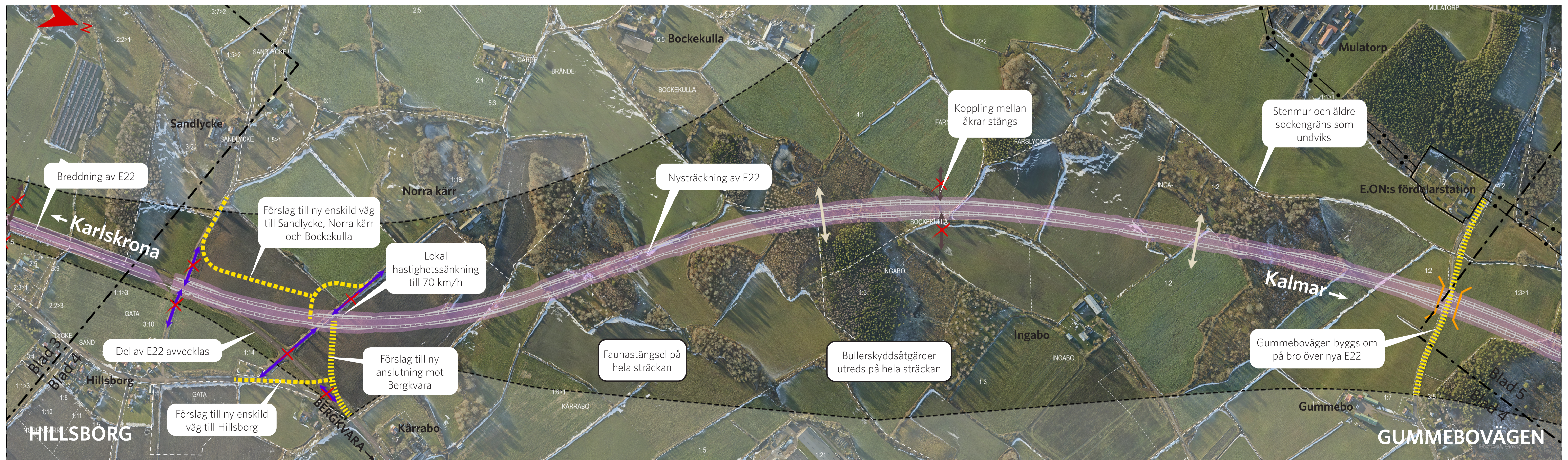
Från Hillsborg och vidare norrut till Påboda innebär nysträckningen av E22 att bullerriktvärdena för nybyggnad ska tillämpas. De bostäder som anses bullerberörda kommer att utredas tillsammans med olika former av bullerskyddsåtgärder. Exempel på bullerskyddsåtgärder är bullerskärmar, bullervallar, fasadåtgärder eller lokal skärm vid uteplats. Val av åtgärd avgörs från fall till fall beroende på aktuella bullernivåer samt vad som är tekniskt och ekonomiskt genomförbart.



Figur 1: Förordad linjesträkning (rosa) och övriga studerade men bortvalda linjesträckningar (gråa) mellan Hillsborg och Gummebovägen. Skrafferade korridorområden valdes tidigt bort i linjestudien.



Figur 2: Orienteringskarta



Skala (A1): 1:4 000 Skala (A3): 1:8 000
Konfidentialitetsnivå: 1 Ej känslig

- Korridor
- Konnektionslinje
- Körbana och sidoområde
- Befintlig vägranlutning
- Befintlig åkeranslutning
- Ny åkeranslutning
- Ny sidoväg
- Ny statlig väg
- X Befintlig anslutning eller väg som föreslås stängas
- Ny bro
- Kraftledning region