

SAMRÅDSKARTA 3: ÅTGÄRDER GRISBÄCKEN-HILLSBORG

Ombyggnad av befintlig E22

Från väg 512 mot Bröms och vidare norrut byggs befintliga E22 om till mötesfri landsväg dimensionerad för 100 km/h. Vägen görs mötesfri genom mitträcke och breddas för att rymma säkrare sidoområden och växlande omkörningsfält i båda riktningarna. Vägstandardens mötesfri landsväg innebär att både långsamtgående fordon och oskyddade trafikanter (gång- och cykeltrafik) är tillättna på vägen även efter ombyggnation. Eftersom detta kan försämrade framkomligheten och trafiksäkerheten på E22 för samtliga trafikslag föreslås utbyggnad av sidovägar.

Norr om Grisbäcken föreslås en östlig breddning för att undvika en betesmark med mycket höga naturvärden (högsta naturvärdesklass) på den västra sidan. Här finns bland annat bekräftat fynd av sandödlan som är en skyddad art. Norr om betesmarken föreslås istället västlig breddning för att minska intrång och påverkan på främst boendemiljöer på den östra sidan av vägen. Även natur- och kulturmiljövärden påverkas i något mindre grad genom en breddning på den västra sidan. Breddningen föreslås fortsätta på den västra sidan vidare upp till Sandlycke och Hillsborg där nysträckningen förbi Bergkvara tar vid.

Anslutningar och sidovägar

Befintliga anslutningar föreslås stängas eller behållas enligt samrådskartan. Även åkeranslutningar kan beröras av stängning. Befintliga anslutningar till Kabbetorp och Grönadal föreslås vara kvar och förses med öglor men utan hastighetssänkning. Det innebär att vänstersväng inte får ske direkt från E22 utan genom en s.k. ögla som placeras på högersidan i färdriktningen. Vänstersvängande trafik kör därför först av till höger för att sedan passera E22 vinkelrätt.

Anslutning med väg 518 mot Norra tång planeras vara kvar medan en ny anslutning för ny enskild väg föreslås på motsatt sida. Korsningen föreslås utformas som förskjutna 3-vägs korsningar med vänstersvängskörfält vid båda anslutningarna som förses med separata vänstersvängkörfält. Ingen hastighetssänkning föreslås på grund av begränsad trafik.

Nya enskilda vägar föreslås mellan Kabbetorp 2:3 och Sandlycke, Sandlycke och väg 518, Flasebrovägen och Grönadal samt mellan

Fröjedalen och Fåfången. Enskilda samråd kommer att hållas med berörda markägare. Anläggning av nya enskilda vägar sker med stöd av lantmäteriförfattningar och bland annat Anläggningslagen (1973:1149) och Fastighetsbildningslagen (1970:988), och inte med den kommande vägplanen för E22-ombyggnaden.

Faunastängsel

Den planerade hastighetshöjningen till 100 km/h innebär krav på viltåtgärder utmed E22. Längs befintliga E22 sker idag många viltolyckor, främst med rådjur, vildsvin och älg. För att minska risken för viltolyckor och personsador föreslås därför faunastängsel på hela sträckan. Faunastängsel är en typ av viltstängsel med en finmaskig nedre del som hindrar både större klövdjur som älg, hjort och rådjur och mindre djur som vildsvin, grävling och hare från att ta sig ut på vägbanan. Faunastängslet kommer anslutas till befintliga stängsel i Brömsebro och Söderåkra. Vid uppsättande av faunastängsel tas hänsyn till både enskilda och allmänna anslutningsvägar. Vid vägar som ansluter till E22 dras faunastängslet in cirka 25-50 meter längs den anslutande vägen för att leda bort vilt från E22. Vid anslutande vägar med lite trafik kan istället grindar eller färistor bli aktuella. Enskilda samråd kommer att ske med berörda markägare.

Två större faunapassager utreds på sträckan för att minimera barriäreffekterna för vilt, se samrådskartan 1 och 5.

Buller

Ombyggnaden av E22 till mötesfri väg sker norrut från väg 512 mot Bröms till Påboda. Då vägen genomgår en större förändring genom breddning, hastighetshöjning och ombyggnad till mötesfrihet tillämpas riktvärdena för väsentlig ombyggnad för nya E22. De bostäder som anses bullerberörda kommer att utredas tillsammans med olika former av bullerskyddsåtgärder. Exempel på bullerskyddsåtgärder är bullerskärmar, bullervallar, fasadåtgärder eller lokal skärm vid uteplats. Val av åtgärd avgörs från fall till fall beroende på aktuella bullernivåer samt vad som är tekniskt och ekonomiskt genomförbart.



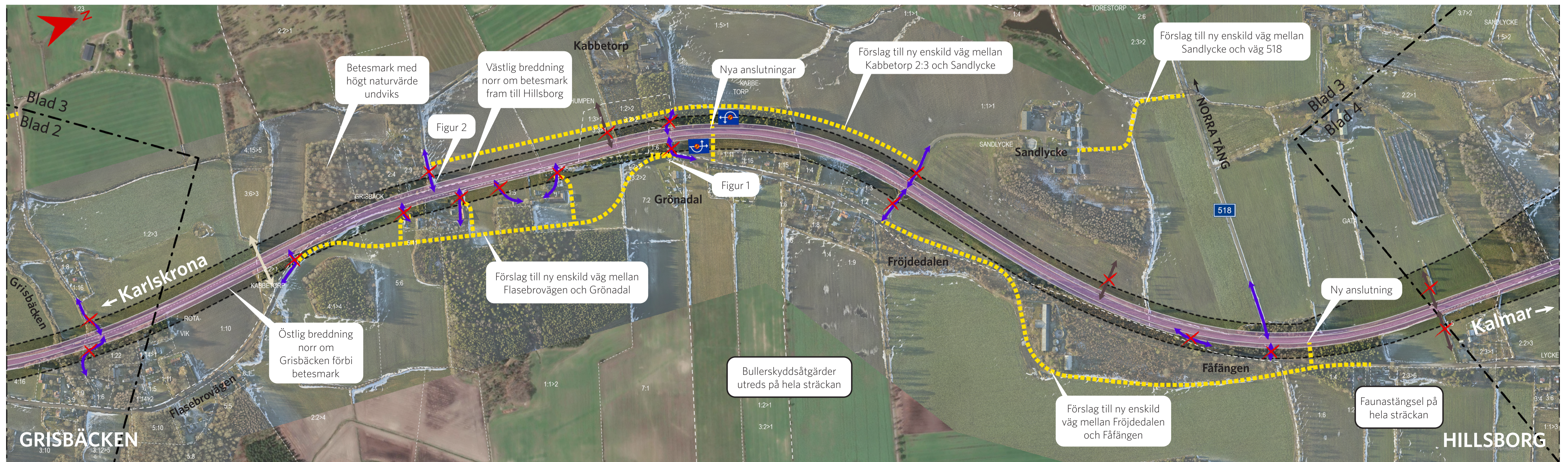
Figur 1: Vy söderut från Grönadal (där ny enskild väg föreslås)



Figur 2: Vy norrut från betesmarken. Breddning föreslås på västra sidan samt en ny enskild väg mellan Kabbetorp 2:3 och Sandlycke



Figur 3: Orienteringskarta



Skala (A1): 1:4 000 Skala (A3): 1:8 000
Konfidentialitetsnivå: 1 Ej känslig

- Korridor
- Konnektionslinje
- Körbana och sidoområde
- ↔ Befintlig väganslutning
- ↔ Befintlig åkeranslutning
- ↔ Ny åkeranslutning
- ⊕ Öglor för vänstersväng
- ✗ Befintlig anslutning eller väg som föreslås stängas
- Ny sidoväg