

SAMRÅDSKARTA 2: ÅTGÄRDER BJÖRKELYCKE-GRISBÄCKEN

Ombyggnad av befintlig E22

Från väg 512 mot Bröms och vidare norrut byggs befintliga E22 om till mötesfri landsväg dimensionerad för 100 km/h. Vägen görs mötesfri genom mitträcke och breddas för att rymma säkrare sidoområden och växlande omkörningsfält i båda riktningarna. Vägstandarden mötesfri landsväg innebär att både långsamtgående fordon och oskyddade trafikanter (gång- och cykeltrafik) är tillättna på vägen även efter ombyggnation. Eftersom detta kan försämrade framkomligheten och trafiksäkerheten på E22 för samtliga trafikslag föreslås utbyggnad av sidovägar.

Sträckan från väg 512 mot Bröms och vidare upp till Grämckulla är redan tillräckligt bred för mötesfri väg. I höjd med Grämckulla och vidare norrut till Grisbäcken breddas E22 på den västra sidan. Breddning på denna sida innebär mindre påverkan på boendemiljöer samtidigt som en enskild väg på östra sidan av E22 inte behöver flyttas. För att undvika ombyggnad av befintlig bro över Grisbäcken sker ingen breddning av E22 vid denna passage. Just denna sträcka görs till en 1+1-sträcka utan omkörningsfält och med något smalare körfält över själva bron.

Anslutningar och sidovägar

Befintliga anslutningar föreslås stängas eller behållas enligt samrådskartan. Även åkeranslutningar kan beröras av stängning. Befintliga anslutningar till Skubbebo, Rotavik och Södra kärr/Grisbäck föreslås vara kvar med lokal hastighetssänkning till 70 km/h och separata vänstervägar vid respektive korsning.

Som ett resultat av att enskilda anslutningar behöver stängas föreslås att en ny enskild väg mellan de båda enskilda vägarna till Rotavik respektive Norregården anläggs inom fastigheten Rotavik 4:2. Befintlig direktanslutning till fastigheten Rotavik 4:17 föreslås stängas och ersättas med en ny anslutning via annan anslutande väg.

Enskilda samråd kommer att hållas med berörda markägare. Anläggning av nya enskilda vägar sker med stöd av en lantmäteriförrättning och bland annat Anläggningslagen (1973:1149) och Fastighetsbildningslagen (1970:988), och inte med den kommande vägplanen för E22-ombyggnaden.

Faunastängsel

Den planerade hastighetshöjningen till 100 km/h innebär krav på viltåtgärder utmed E22. Längs befintliga E22 sker idag många viltolyckor, främst med rådjur, vildsvin och älg. För att minska risken för viltolyckor och personskador föreslås därför faunastängsel på hela sträckan. Faunastängsel är en typ av viltstängsel med en finmaskig nedre del som hindrar både större klövdjur som älg, hjort och rådjur och mindre djur som vildsvin, grävling och hare från att ta sig ut på vägbanan. Faunastängslet kommer anslutas till befintliga stängsel i Brömsebro och Söderåkra. Vid uppsättande av faunastängsel tas hänsyn till både enskilda och allmänna anslutningsvägar. Vid vägar som ansluter till E22 dras faunastängslet in cirka 25-50 meter längs den anslutande vägen för att leda bort vilt från E22. Vid anslutande vägar med lite trafik kan istället grindar eller färister bli aktuella. Enskilda samråd kommer att ske med berörda markägare.

Två större faunapassager utreds på sträckan för att minimera barriäreffekterna för vilt, se samrådskarta 1 och 5.

Buller

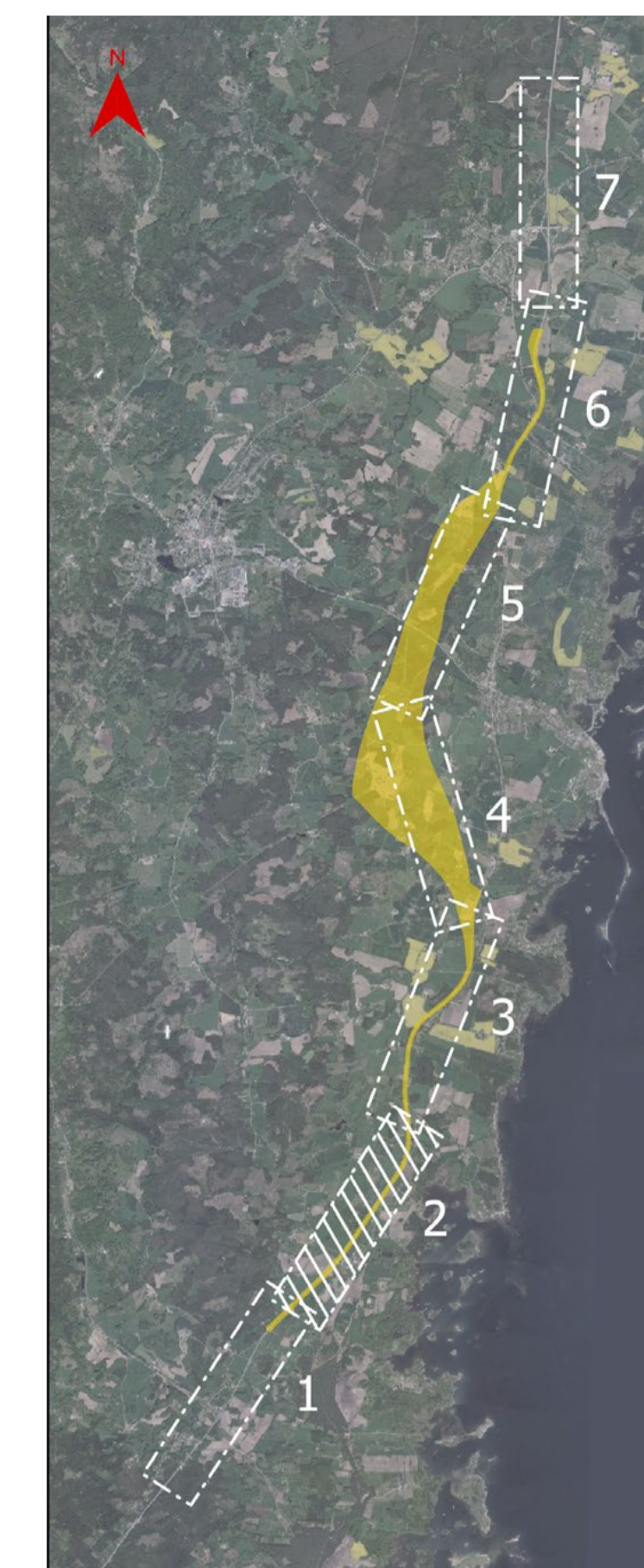
Ombyggnaden av E22 till mötesfri väg sker norrut från väg 512 mot Bröms till Påboda. Då vägen genomgår en större förändring genom breddning, hastighetshöjning och ombyggnad till mötesfrihet tillämpas riktvärdena för väsentlig ombyggnad för nya E22. De bostäder som anses bullerberörda kommer att utredas tillsammans med olika former av bullerskyddsåtgärder. Exempel på bullerskyddsåtgärder är bullerskärmar, bullervallar, fasadåtgärder eller lokal skärm vid uteplats. Val av åtgärd avgörs från fall till fall beroende på aktuella bullernivåer samt vad som är tekniskt och ekonomiskt genomförbart. Eftersom inga ombyggnadsåtgärder som kan påverka trafiken planeras på E22 söder om väg 512 mot Bröms planeras inga bullerskyddsåtgärder på sträckan Brömsebro-väg 512.



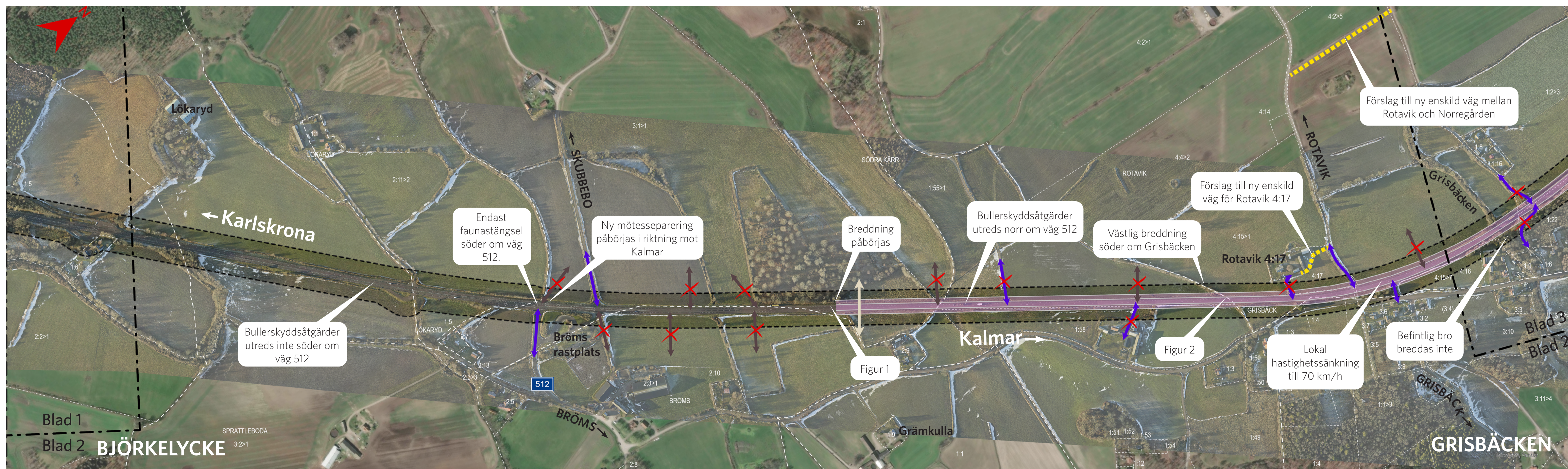
Figur 1: Vy söderut på befintlig E22 (sträcka med tillräcklig bredd)



Figur 2: Vy norrut på befintlig E22 (sträcka som breddas på den västra sidan)



Figur 3: Orienteringskarta



Skala (A1): 1:4 000 Skala (A3): 1:8 000
Konfidentialitetsnivå: 1 Ej känslig

- Korridor
- Konnektionslinje
- Körbana och sidoområde
- Befintlig väganslutning
- Befintlig åkeranslutning
- Ny åkeranslutning
- Befintlig anslutning eller väg som föreslås stängas
- Ny sidoväg