

# Bilaga 3

## Kartor i större format

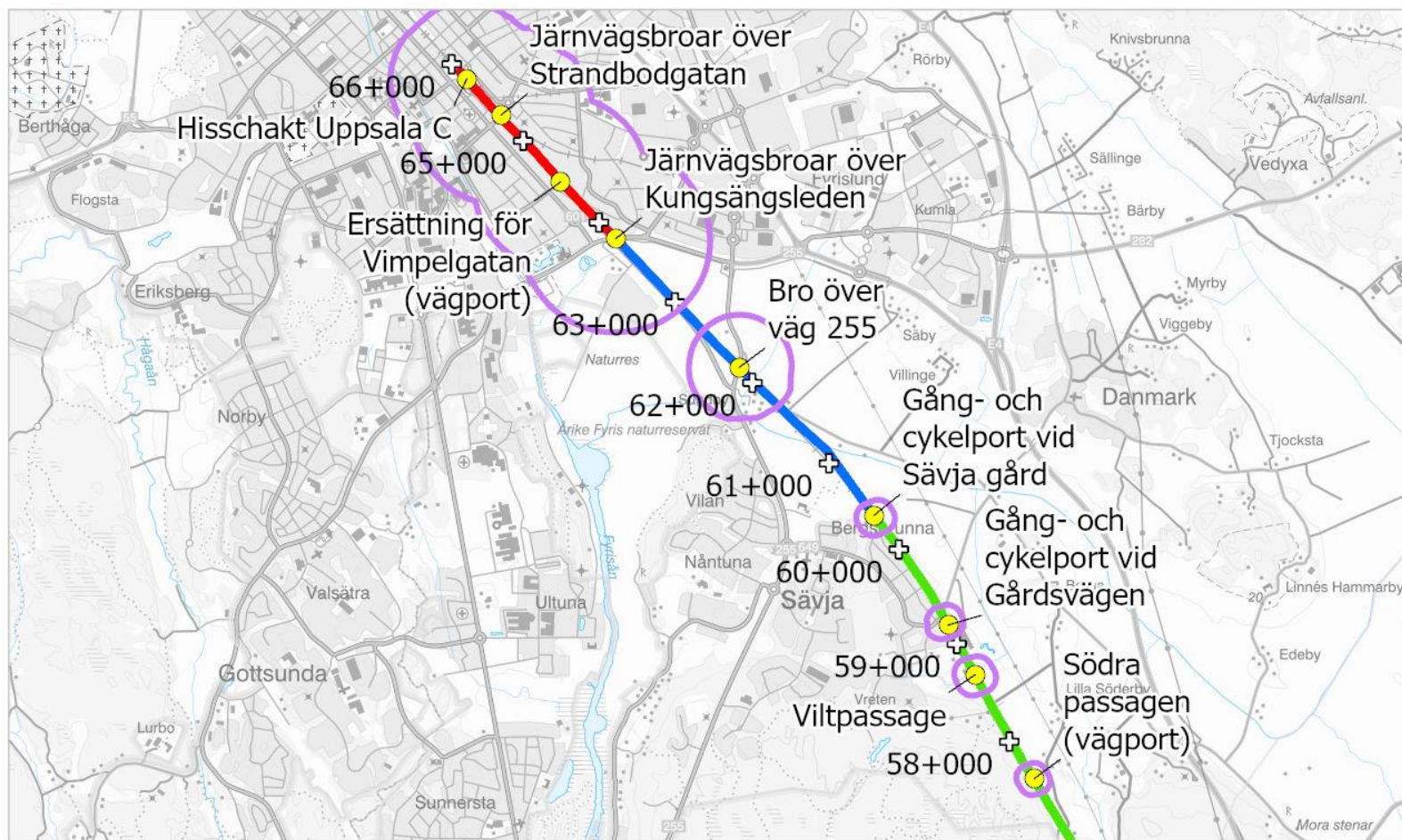
2023-05-04



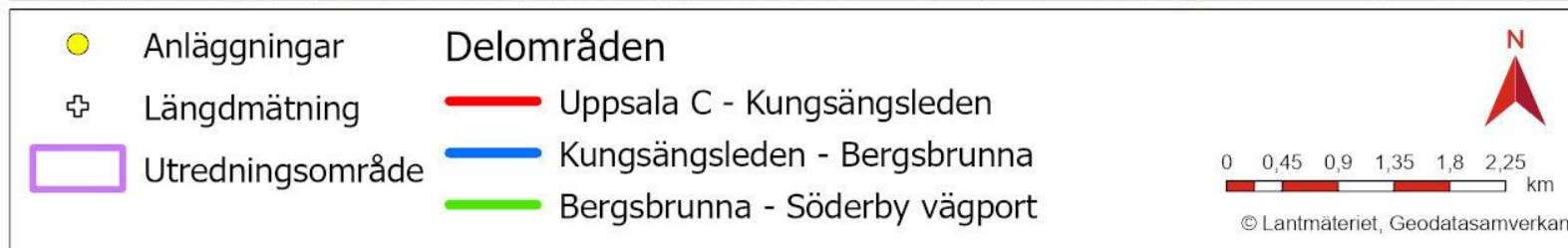
## Figurförteckning

Figur 2. Utredningsområde för grundvattenbortledning samt delområden för förutsättningsbeskrivning. Utredningsområdet är beräknat utifrån vägpassager längsmed järnvägssträckan. ....	4
Figur 4. Jordarter i markyta enligt SGU:s kartvisare Jordarter 1:25 000 – 1:100 000 inom delområdet Uppsala Centralstation – Kungsängsleden. ....	5
Figur 7. Jordarter i markyta enligt SGU:s kartvisare Jordarter 1:25 000 – 1:100 000 inom delområdet Kungsängsleden – Bergsbrunna. ....	6
Figur 9. Jordarter i markyta enligt SGU:s kartvisare Jordarter 1:25 000 – 1:100 000 inom delområdet Kungsängsleden – Bergsbrunna. ....	7
Figur 15. Utredningsområde samt anläggningar som bedöms utgöra vattenverksamhet i Uppsala tätort. ....	8
Figur 16. Utredningsområde för planerad bro över väg 255. ....	9
Figur 17. Utredningsområde samt anläggningar som bedöms utgöra vattenverksamhet vid området omkring Bergsbrunna. ....	10
Figur 18. Utredningsområde samt anläggning som bedöms utgöra vattenverksamhet för grundvattenbortledning vid Södra passagen. ....	11
Figur 19. Planerad brokonstruktion vid Strandbodgatan i planvy, med grundvattenrör markerade. ....	12
Figur 20. Skyddsobjekt i närheten av planerade broar vid Strandbodgatan. Hela området är beläget inom vattenskyddsområde och grundvattenförekomst Sävjaån-Samnan. ....	13
Figur 21. Planerad konstruktion inklusive tråg vid Vimpelgatan, i planvy. Den planerade vägen hör till Uppsala kommun och omfattas således inte i järnvägsplanen. ....	14
Figur 26. Skyddsobjekt i närheten av planerad vägport vid Vimpelgatan. Hela området är beläget inom vattenskyddsområde och grundvattenförekomst Sävjaån-Samnan. ....	15
Figur 27. Planerad konstruktion för nya järnvägsbroar vid Kungsängsleden, i planvy. ....	16

Figur 28. Skyddsobjekt i närheten av planerade broar vid Kungsängsleden. Hela området är beläget inom vattenskyddsområde och grundvattenförekomst Sävjaån-Samnan. ....	17
Figur 29. Planerad järnvägsbro över väg 255 (Kuggebro) i plany.....	18
Figur 30. Planerad brokonstruktion vid gång- och cykelport, Sävja Gård i planvy. Gång- och cykelväg som Uppsala kommun planerar för fortsätter söderut längsmed järnvägen till Knivsta.....	19
Figur 31. Skyddsobjekt i närheten av planerad gång- och cykelport vid Sävja gård.	20
Figur 32. Planerad brokonstruktion vid gång- och cykelport vid Gårdsvägen i planvy.....	21
Figur 33. Planerad brokonstruktion vid viltpassagen i planvy. ....	22
Figur 34. Skyddsobjekt i närheten av planerad viltpassage. ....	23
Figur 35. Planerad brokonstruktion för vägporten (Södra passagen) i planvy. Uppsala kommun planerar en ny vägförbindelse under järnvägen. ....	24
Figur 36. Skyddsobjekt i närheten av Södra passagen vägport.....	25



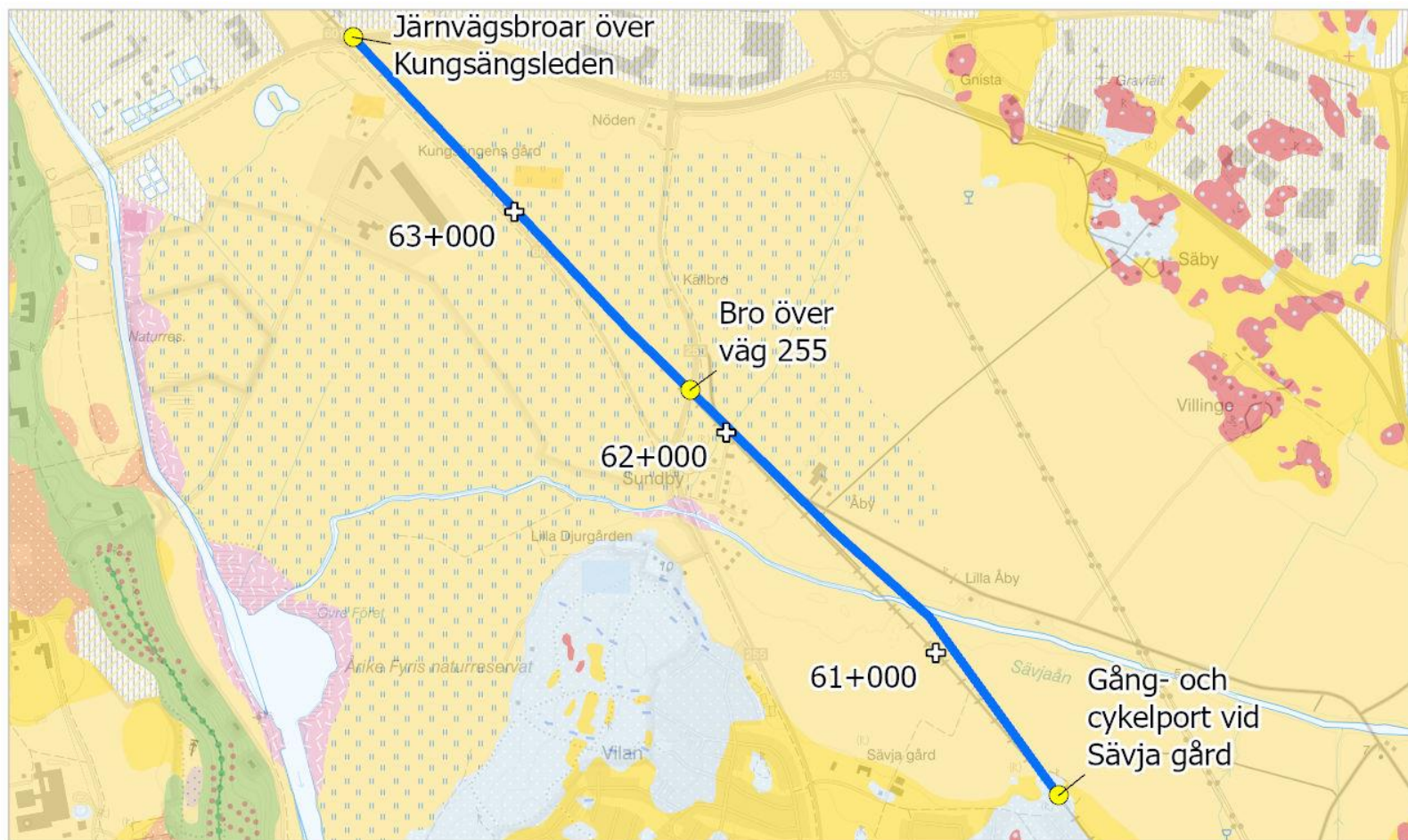
Figur 2. Utredningsområde för grundvattenbortledning samt delområden för förutsättningsbeskrivning. Utredningsområdet är beräknat utifrån vägpassager längsmed järnvägssträckan.





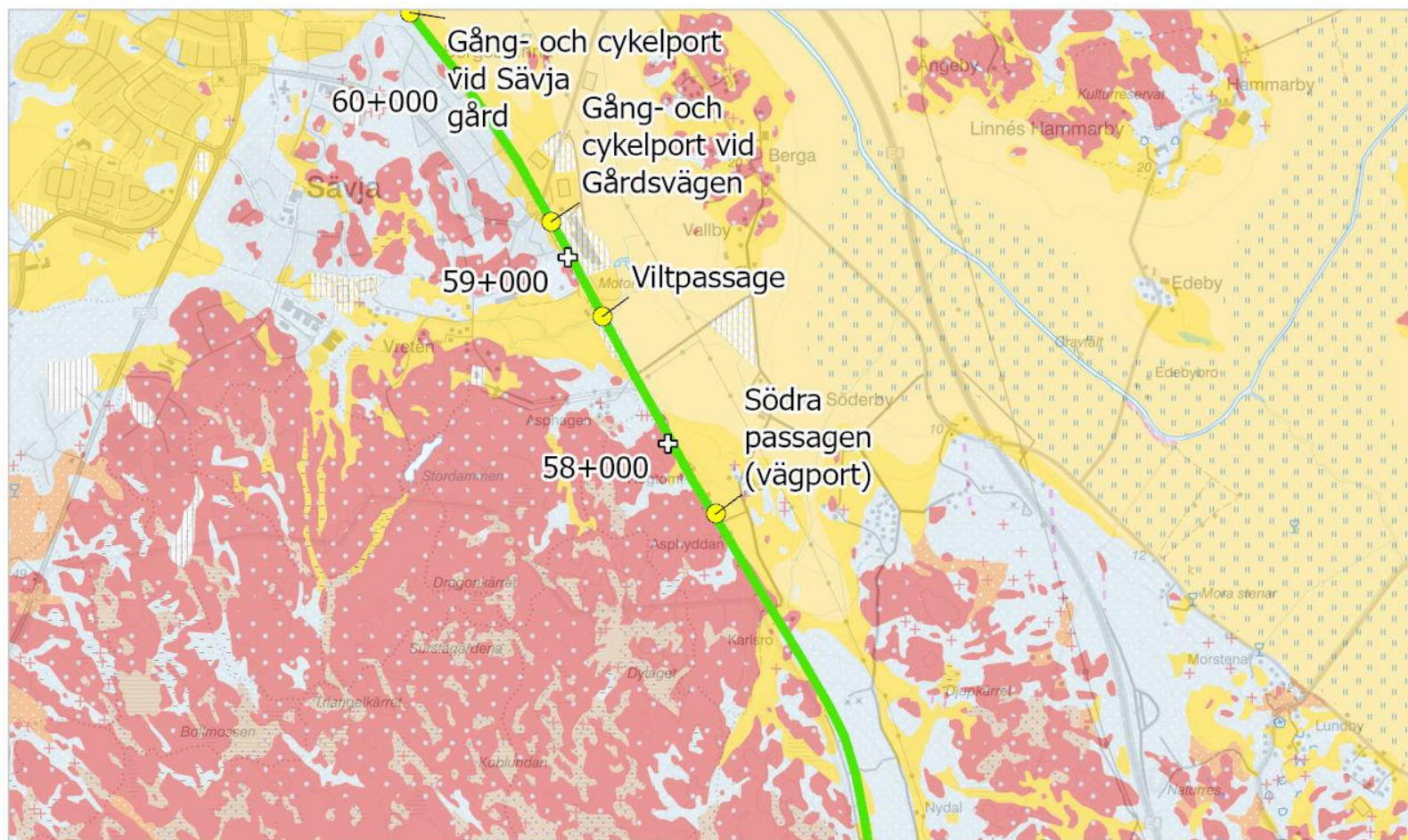
Figur 4. Jordarter i markyta enligt SGU:s kartvisare Jordarter 1:25 000 – 1:100 000 inom delområdet Uppsala Centralstation – Kungsängsleden.





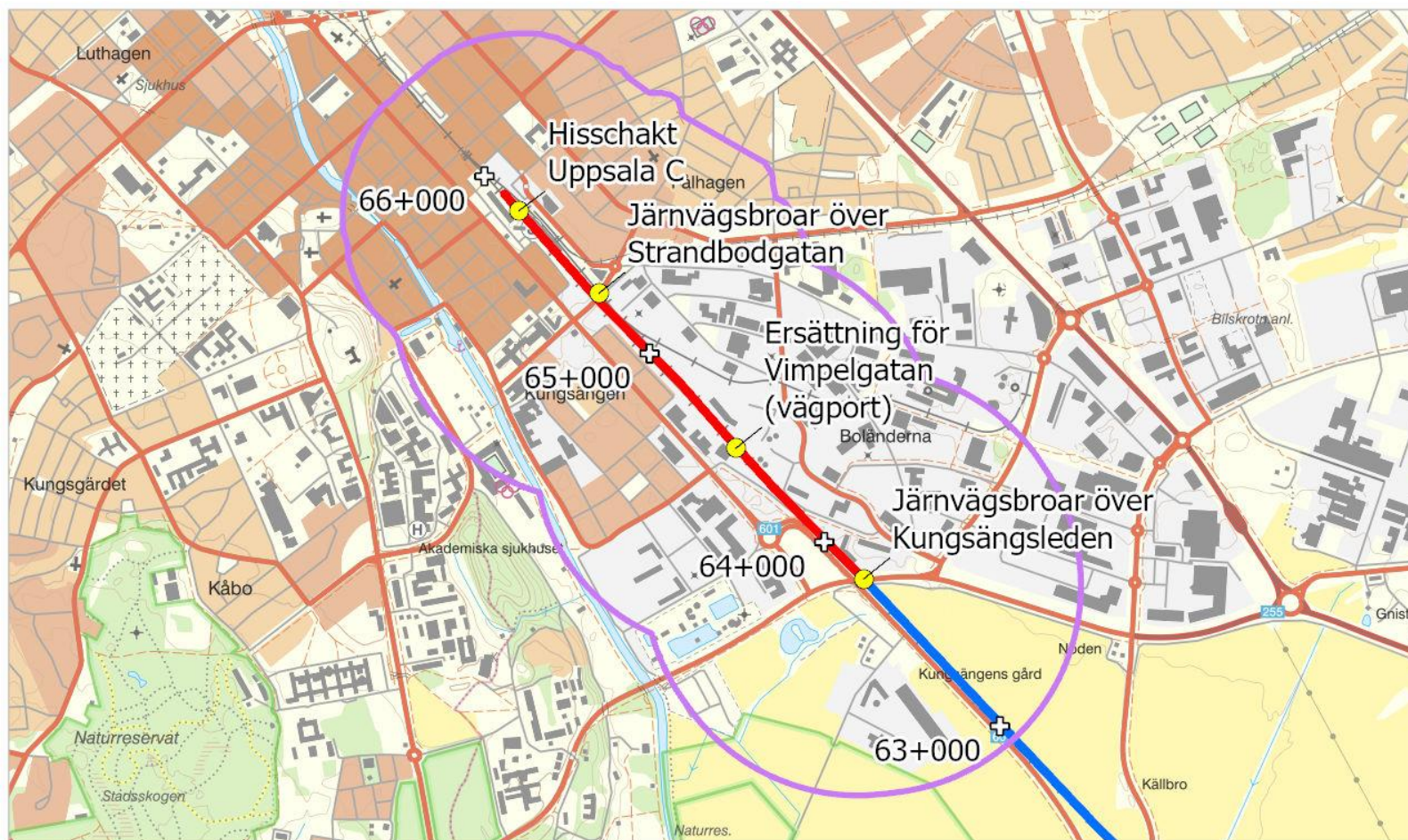
Figur 7. Jordarter i markyta enligt SGU:s kartvisare Jordarter 1:25 000 – 1:100 000 inom delområdet Kungsängsleden – Bergsbrunna.



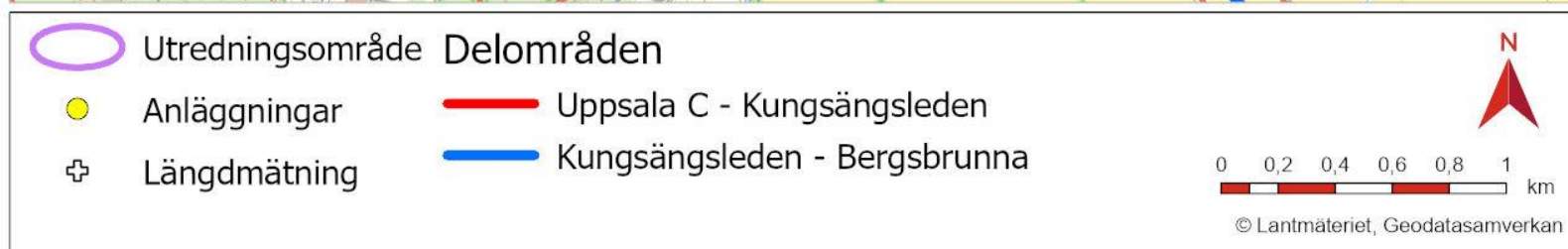


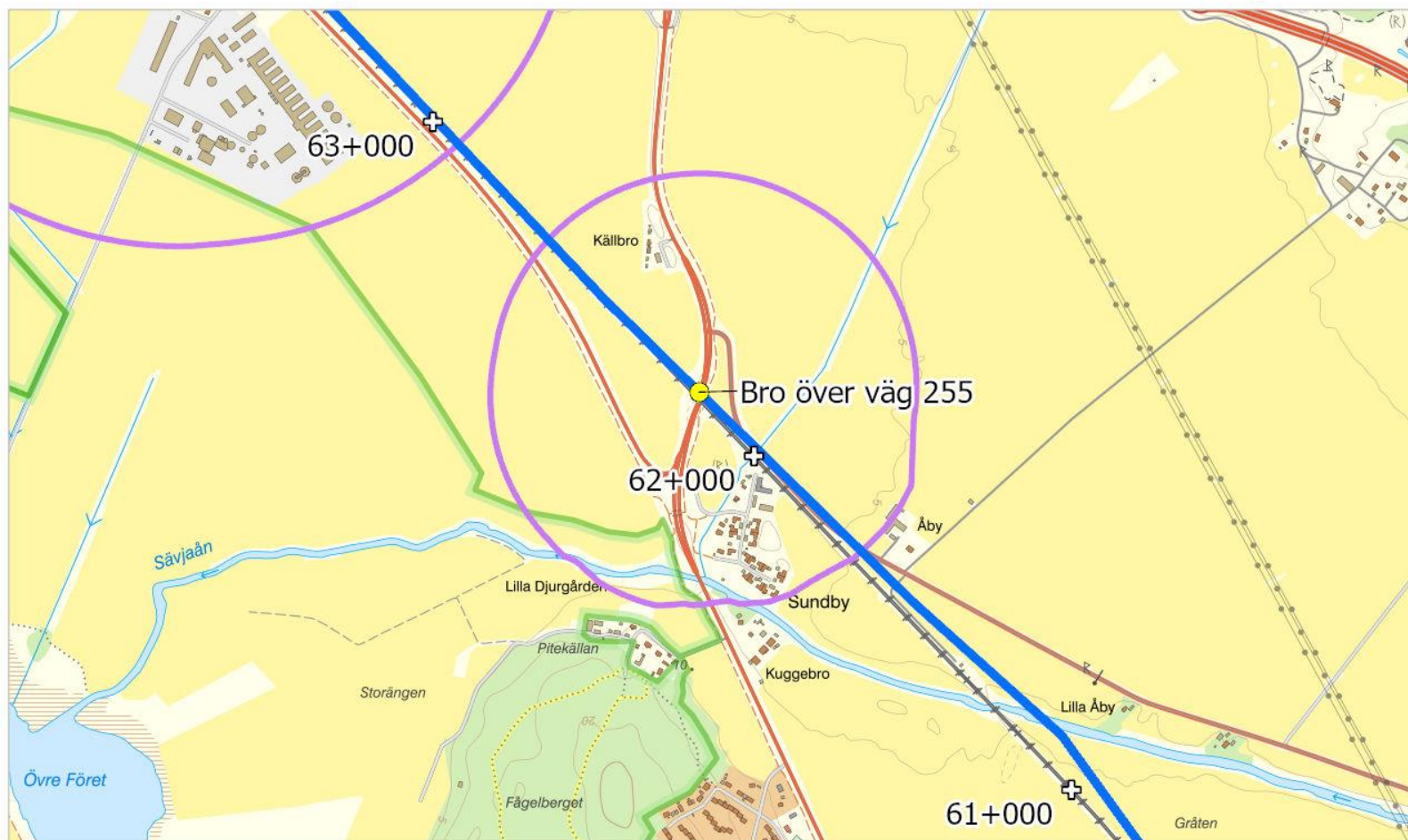
Figur 9. Jordarter i markyta enligt SGU:s kartvisare Jordarter 1:25 000 – 1:100 000 inom delområdet Kungsängsleden – Bergsbrunna.





Figur 15. Utredningsområde samt anläggningar som bedöms utgöra vattenverksamhet i Uppsala tätort.



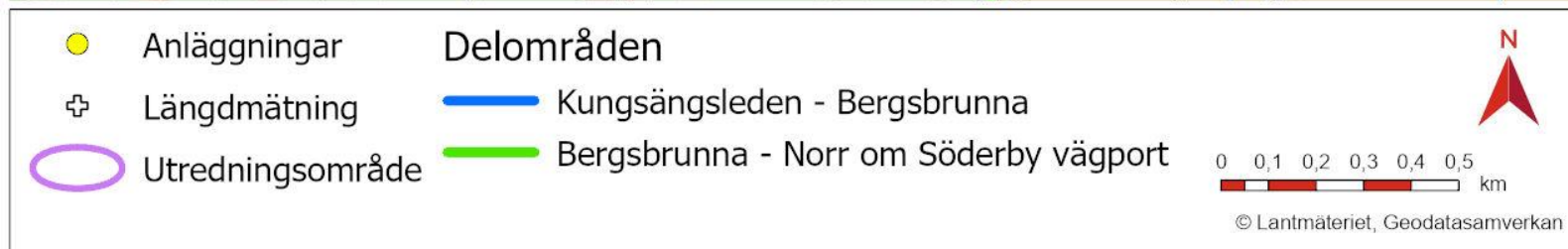


Figur 16. Utredningsområde för planerad bro över väg 255.



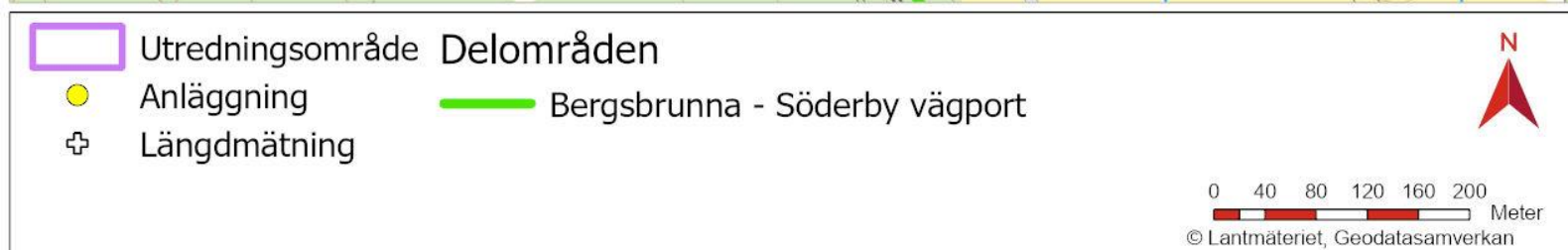


Figur 17. Utredningsområde samt anläggningar som bedöms utgöra vattenverksamhet vid området omkring Bergsbrunna.












Figur 18. Utredningsområde samt anläggning som bedöms utgöra vattenverksamhet för grundvattenbortledning vid Södra passagen.





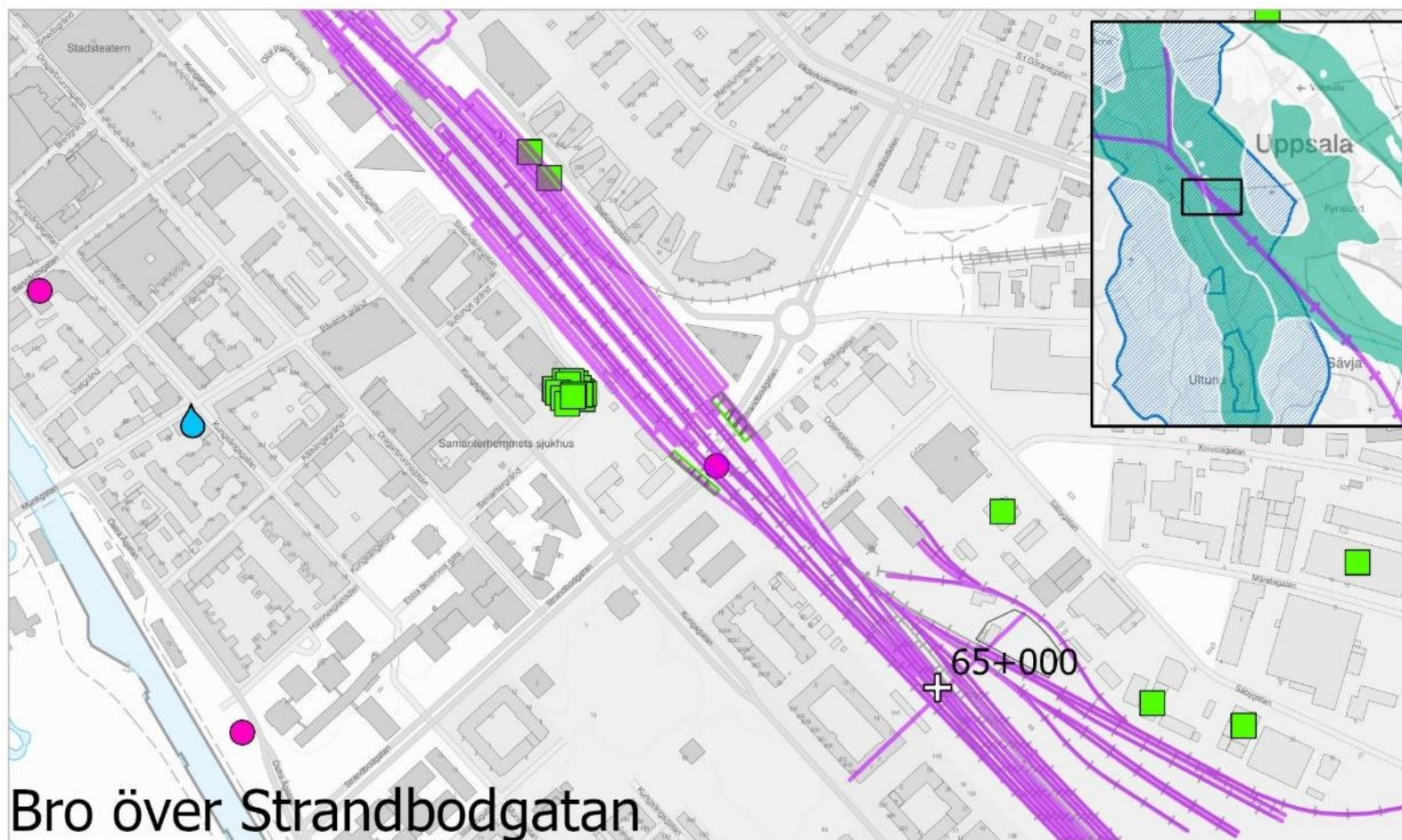
Figur 19. Planerad brokonstruktion vid Strandbodgatan i planvy, med grundvattenrör markerade.

Teckenförklaring

- |                                                                                     |                 |                                                                                     |                     |
|-------------------------------------------------------------------------------------|-----------------|-------------------------------------------------------------------------------------|---------------------|
|  | Nytt gv-rör     |  | Broar               |
|  | Tidigare gv-rör |  | Brostöd             |
|  | Planerat gv-rör |  | Längdmätning km-tal |
|                                                                                     |                 |  | Längdmätning spår   |



© Lantmäteriet, Geodatasamverkan



## Bro över Strandbodgatan



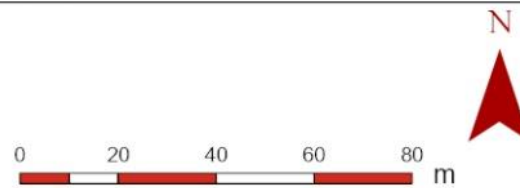
Figur 20. Skyddsobjekt i närheten av planerade broar vid Strandbodgatan. Hela området är beläget inom vattenskyddsområde och grundvattenförekomst Sävjaån-Samnan.



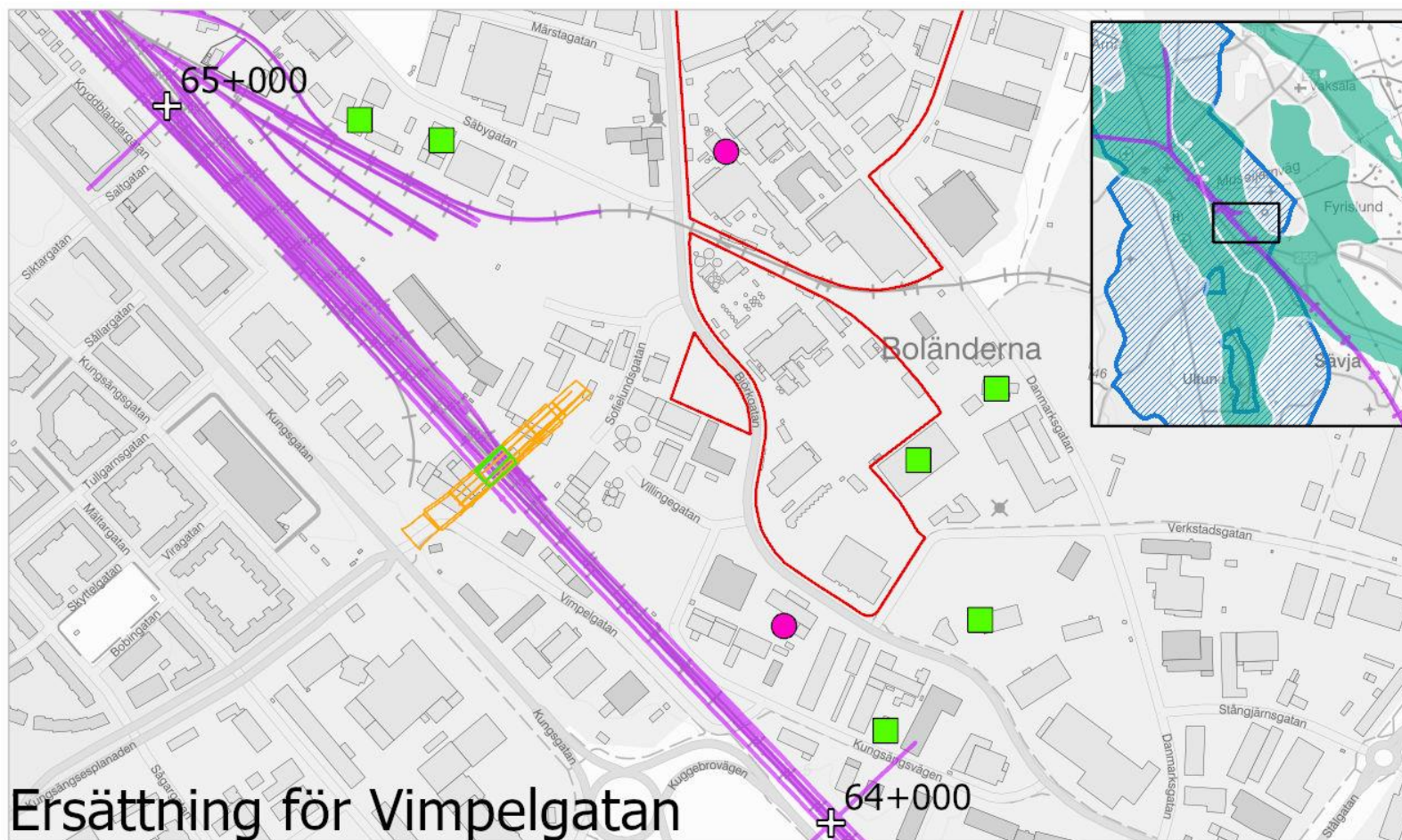
Figur 21. Planerad konstruktion inklusive tråg vid Vimpelgatan, i planvy. Den planerade vägen hör till Uppsala kommun och omfattas således inte i järnvägsplanen.

Teckenförklaring

- |  |                 |  |      |  |                     |
|--|-----------------|--|------|--|---------------------|
|  | Nytt gv-rör     |  | Bro  |  | stöd                |
|  | Tidigare gv-rör |  | Tråg |  | Längdmätning km-tal |
|  | Planerat gv-rör |  | Väg  |  | Längdmätning spår   |



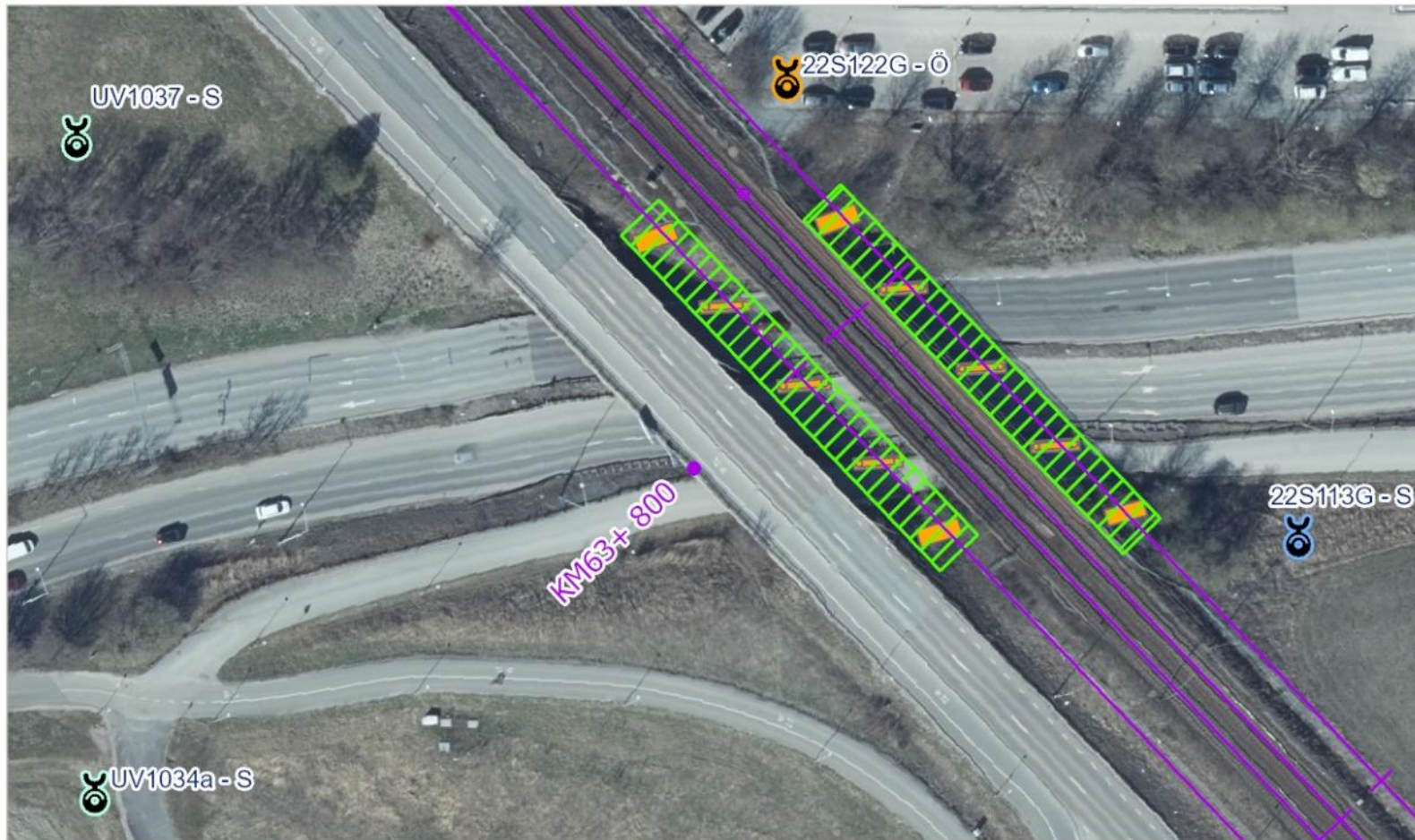
© Lantmäteriet, Geodatasamverkan



## Ersättning för Vimpelgatan



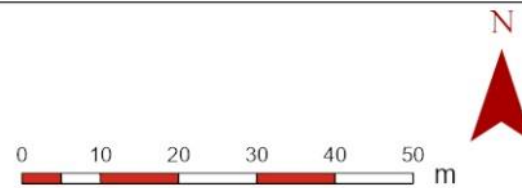
Figur 26. Skyddsobjekt i närheten av planerad vägport vid Vimpelgatan. Hela området är beläget inom vattenskyddsområde och grundvattenförekomst Sävjaån-Samnan.



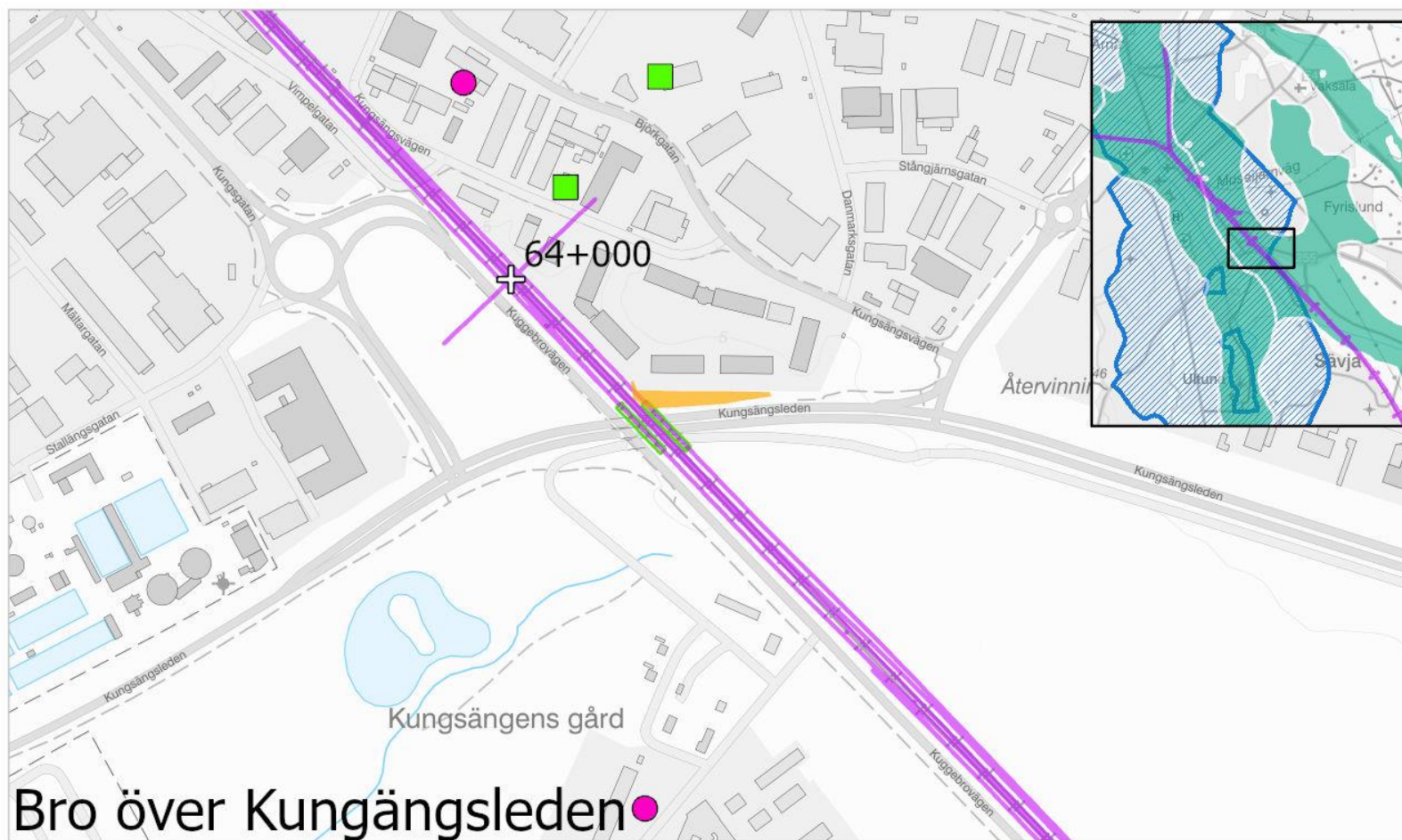
Figur 27. Planerad konstruktion för nya järnvägsbroar vid Kungsängsleden, i planvy.

Teckenförklaring

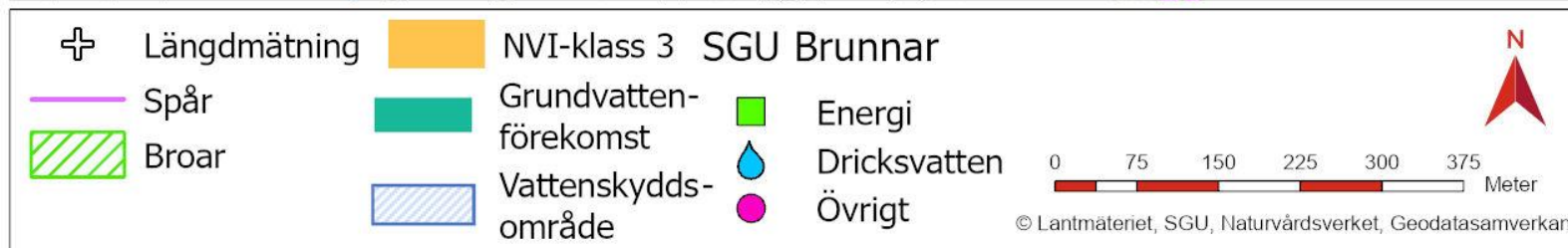
- |  |                 |  |                 |  |                     |
|--|-----------------|--|-----------------|--|---------------------|
|  | Nytt gv-rör     |  | Planerat gv-rör |  | Längdmätning km-tal |
|  | Tidigare gv-rör |  | Brostöd         |  | Längdmätning spår   |
|  |                 |  | Bro             |  |                     |



© Lantmäteriet, Geodatasamverkan



## Bro över Kungängsleden



Figur 28. Skyddsobjekt i närheten av planerade broar vid Kungängsleden. Hela området är beläget inom vattenskyddsområde och grundvattenförekomst Sävsjö-Samnan.

Figur 29. Planerad järnvägsbro över väg 255 (Kuggebro) i plany.

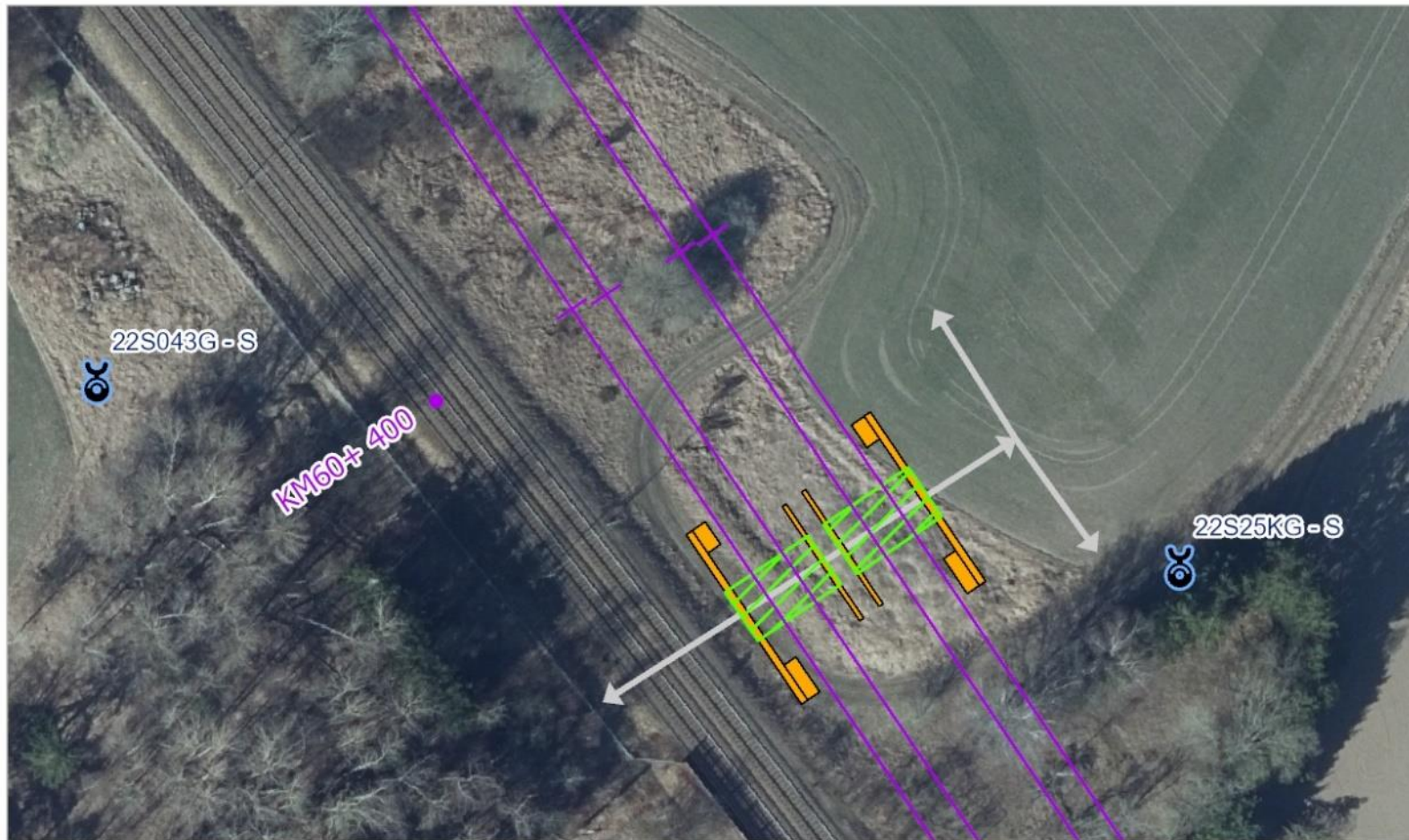


Teckenförklaring

- |                                                                                     |                 |                                                                                     |                 |                                                                                     |                     |
|-------------------------------------------------------------------------------------|-----------------|-------------------------------------------------------------------------------------|-----------------|-------------------------------------------------------------------------------------|---------------------|
|  | Nytt gv-rör     |  | Planerat gv-rör |  | Längdmätning km-tal |
|  | Tidigare gv-rör |  | Bro             |  | Längdmätning spår   |
|                                                                                     |                 |  | Stabilisering   |                                                                                     |                     |



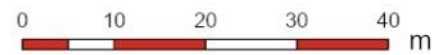
© Lantmäteriet, Geodatasamverkan



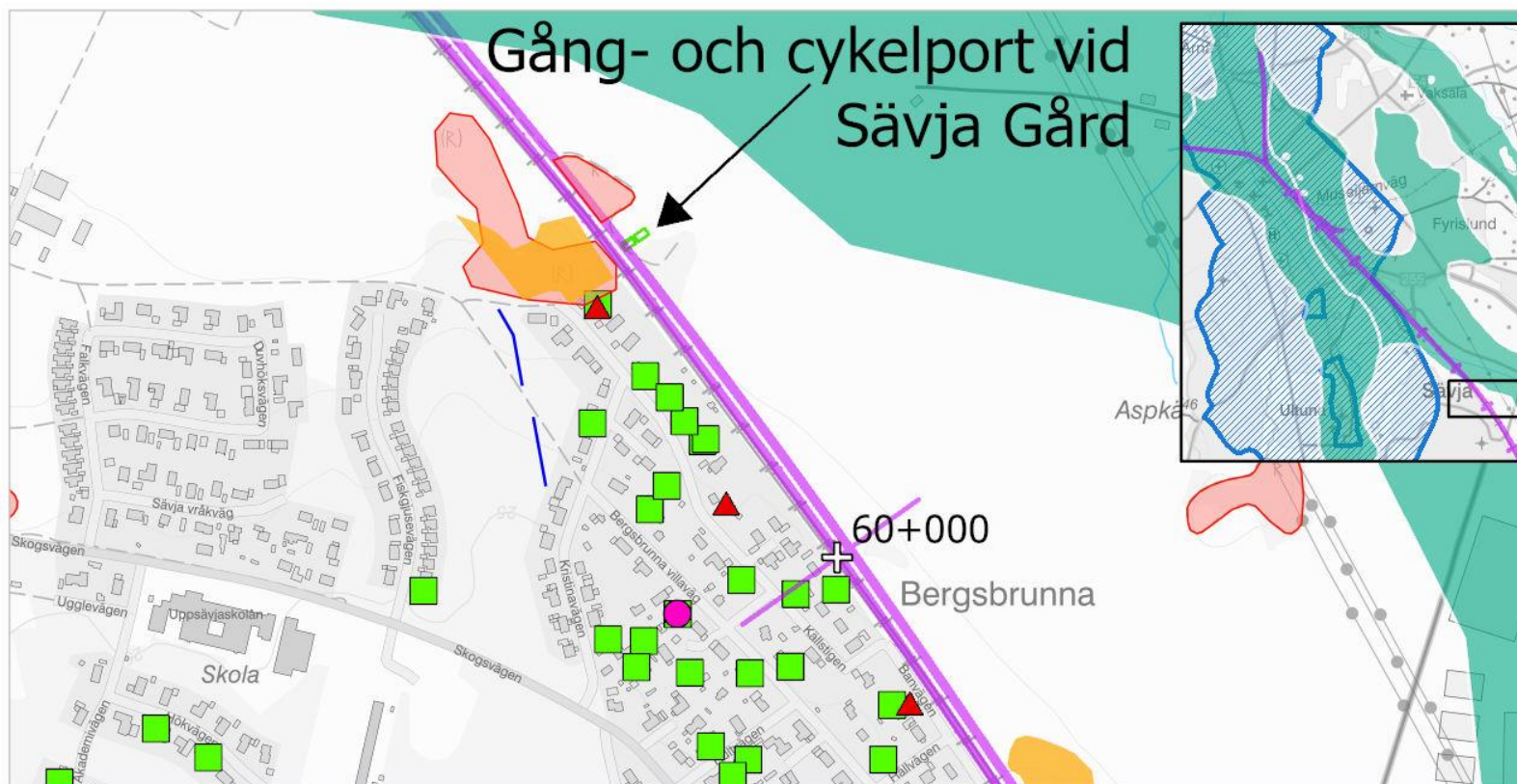
Figur 30. Planerad brokonstruktion vid gång- och cykelport, Sävja Gård i planvy. Gång- och cykelväg som Uppsala kommun planerar för fortsätter söderut längsmed järnvägen till Knivsta.

Teckenförklaring

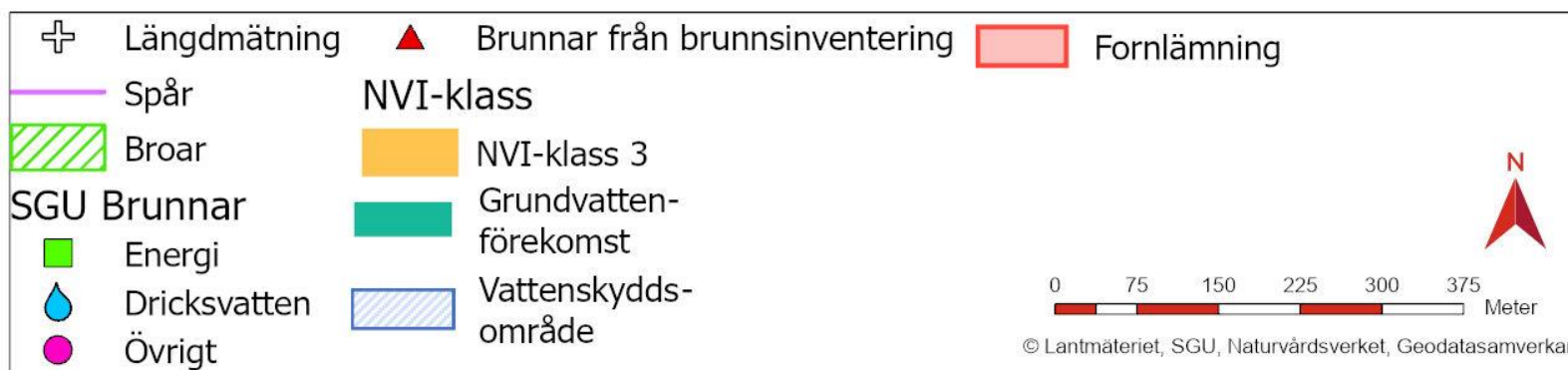
- |  |                 |  |                 |  |                     |
|--|-----------------|--|-----------------|--|---------------------|
|  | Nytt gv-rör     |  | Planerat gv-rör |  | Längdmätning km-tal |
|  | Tidigare gv-rör |  | GC-port         |  | Längdmätning spår   |
|  |                 |  | Stöd            |  | Kommunala vägar     |

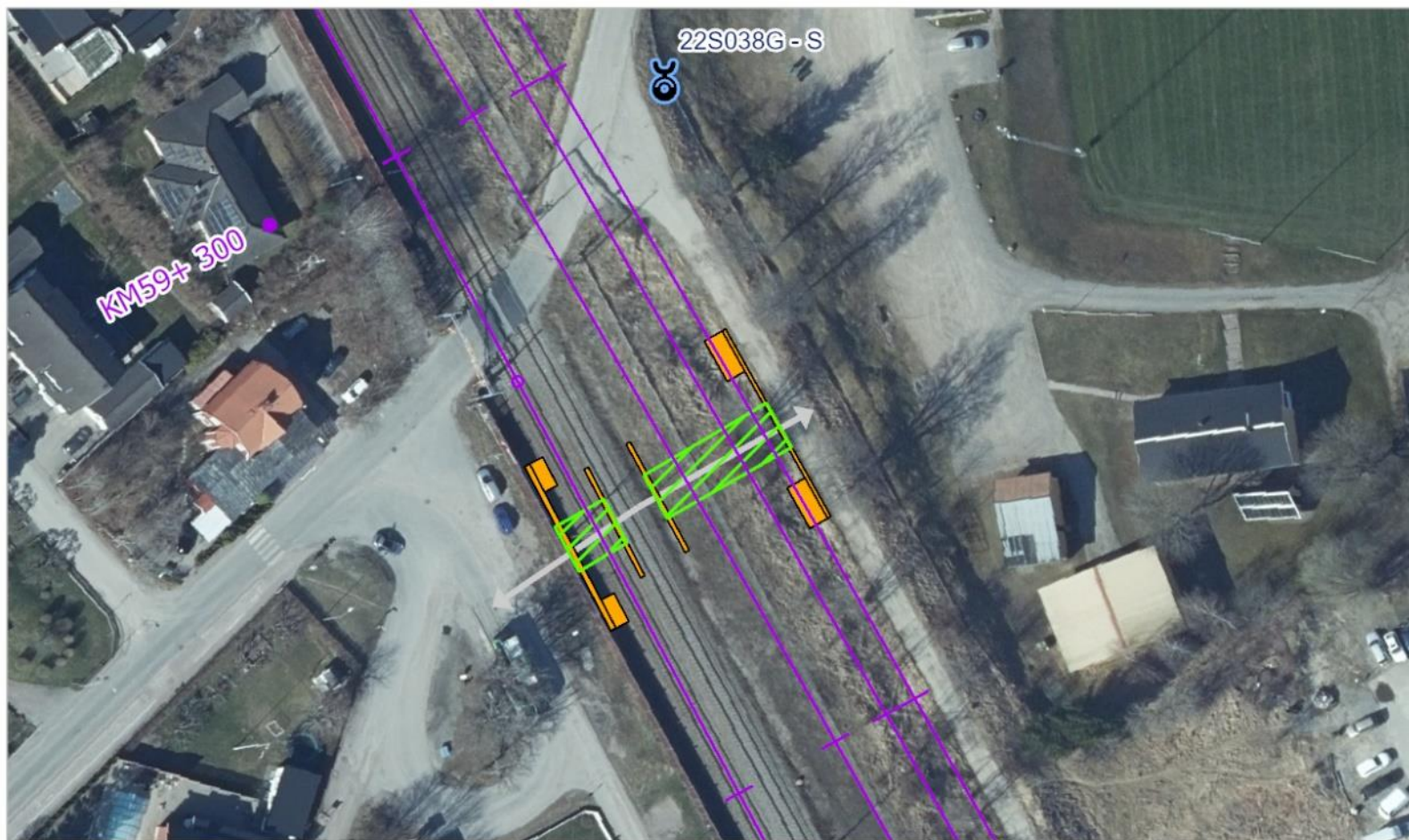


© Lantmäteriet, Geodatasamverkan



Figur 31. Skyddsobjekt i närheten av planerad gång- och cykelport vid Sävja gård.

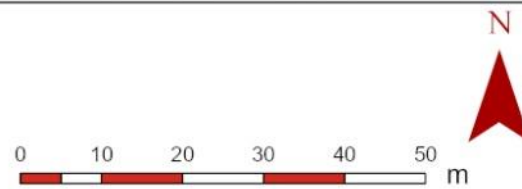




Figur 32. Planerad brokonstruktion vid gång- och cykelport vid Gårdsvägen i planvy.

Teckenförklaring

- |                                                                                     |                 |                                                                                     |                 |                                                                                     |                     |
|-------------------------------------------------------------------------------------|-----------------|-------------------------------------------------------------------------------------|-----------------|-------------------------------------------------------------------------------------|---------------------|
|  | Nytt gv-rör     |  | Planerat gv-rör |  | Längdmätning km-tal |
|  | Tidigare gv-rör |  | GC-port         |  | Längdmätning spår   |
|                                                                                     |                 |  | Stöd            |  | Kommunala vägar     |



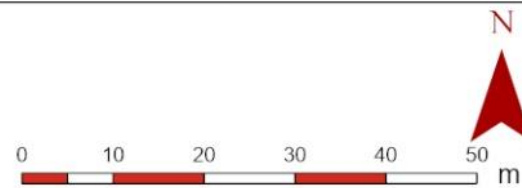
© Lantmäteriet, Geodatasamverkan



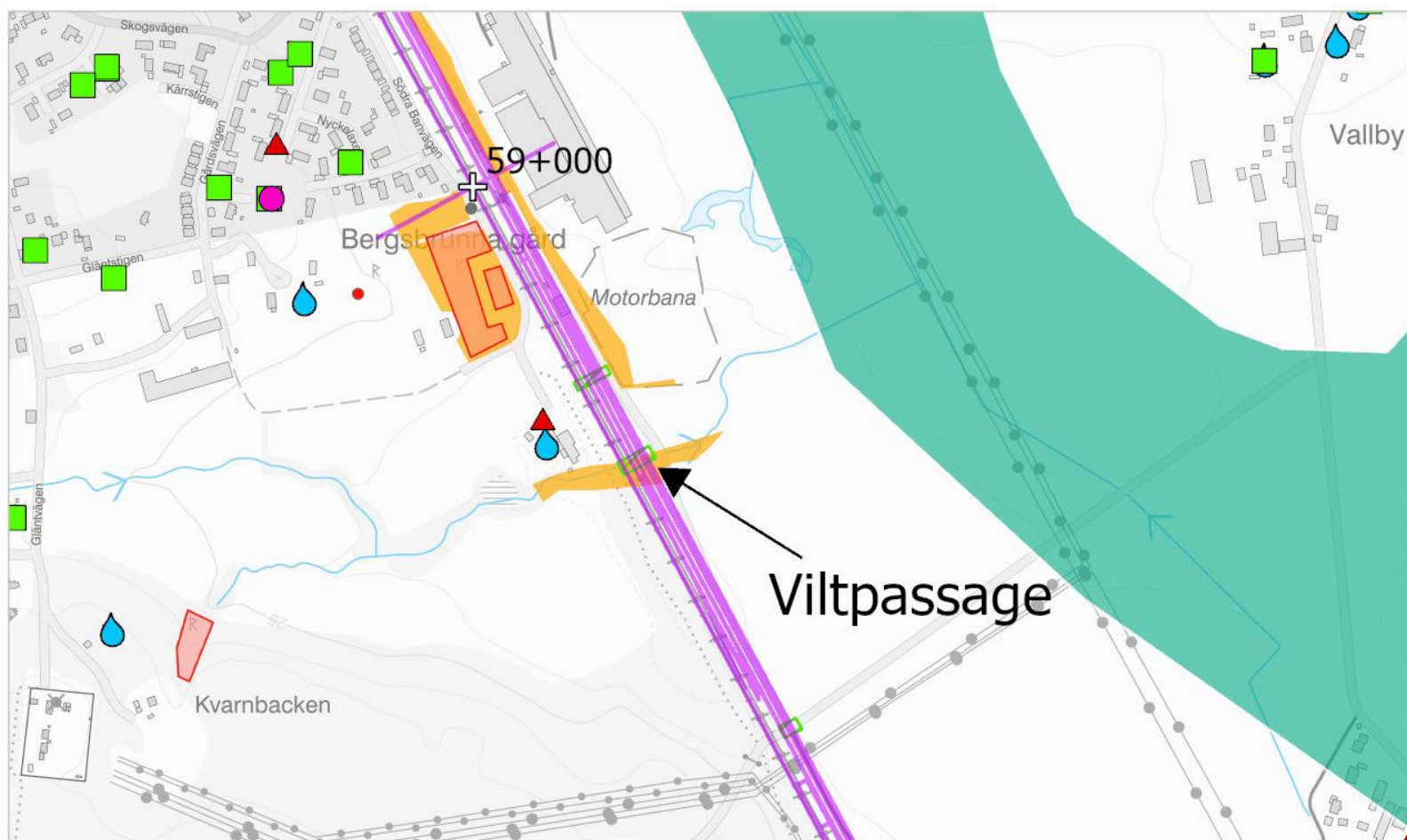
Figur 33. Planerad brokonstruktion vid viltpassagen i planvy.

Teckenförklaring

- |                                                                                     |                 |                                                                                     |                 |                                                                                     |                     |
|-------------------------------------------------------------------------------------|-----------------|-------------------------------------------------------------------------------------|-----------------|-------------------------------------------------------------------------------------|---------------------|
|  | Nytt gv-rör     |  | Planerat gv-rör |  | Längdmätning km-tal |
|  | Tidigare gv-rör |  | Bro             |  | Längdmätning spår   |
|                                                                                     |                 |  | Brostöd         |                                                                                     |                     |

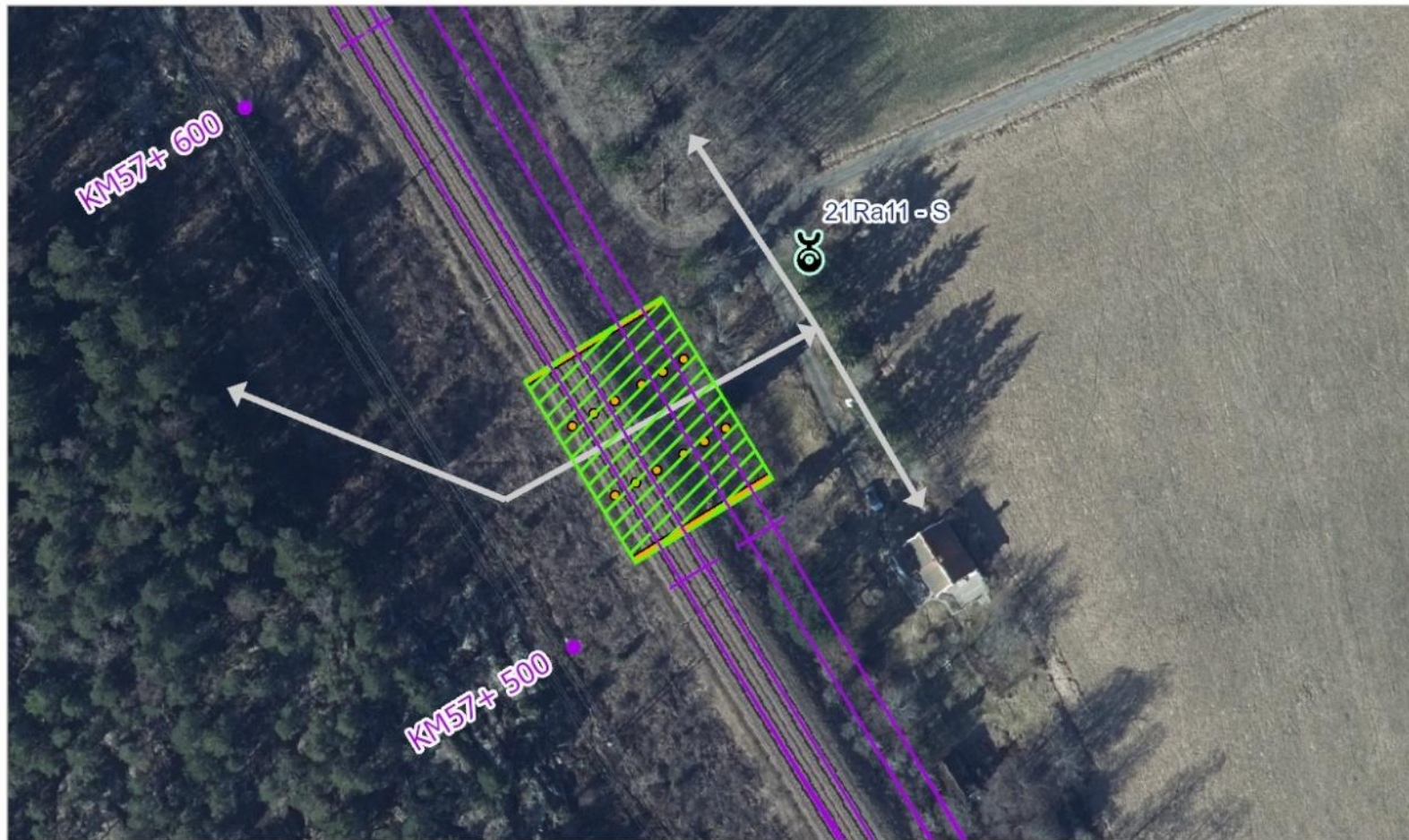


© Lantmäteriet, Geodatasamverkan



Figur 34. Skyddsobjekt i närheten av planerad viltpassage.





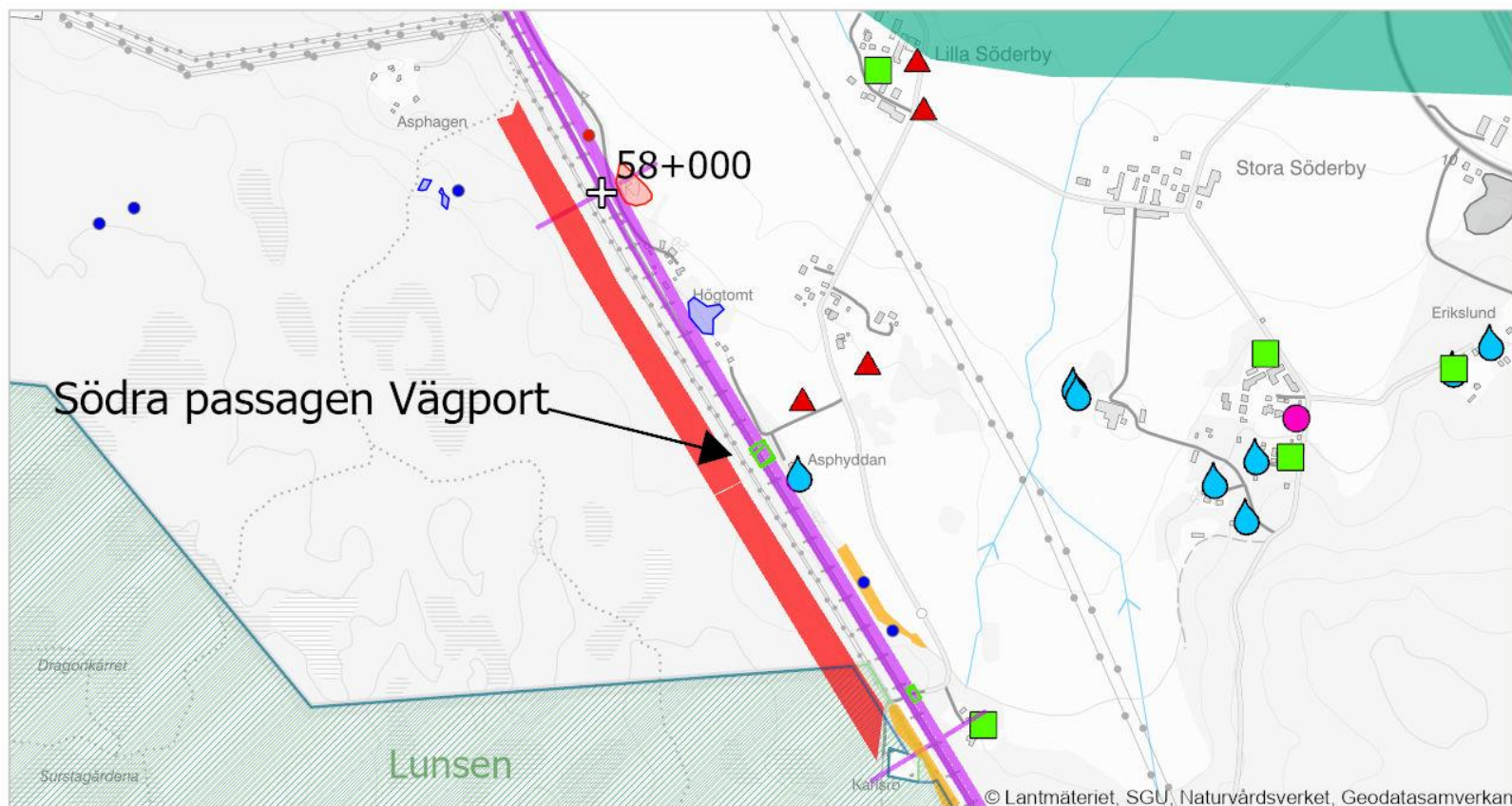
Figur 35. Planerad brokonstruktion för vägporten (Södra passagen) i planvy. Uppsala kommun planerar en ny vägförbindelse under järnvägen.

Teckenförklaring

- |  |                 |  |                 |  |                     |
|--|-----------------|--|-----------------|--|---------------------|
|  | Nytt gv-rör     |  | Planerat gv-rör |  | Längdmätning km-tal |
|  | Tidigare gv-rör |  | Vägport         |  | Längdmätning spår   |
|  |                 |  | Stöd            |  | Kommunala vägar     |



© Lantmäteriet, Geodatasamverkan



Figur 36. Skyddsobjekt i närheten av Södra passagen vägport.

