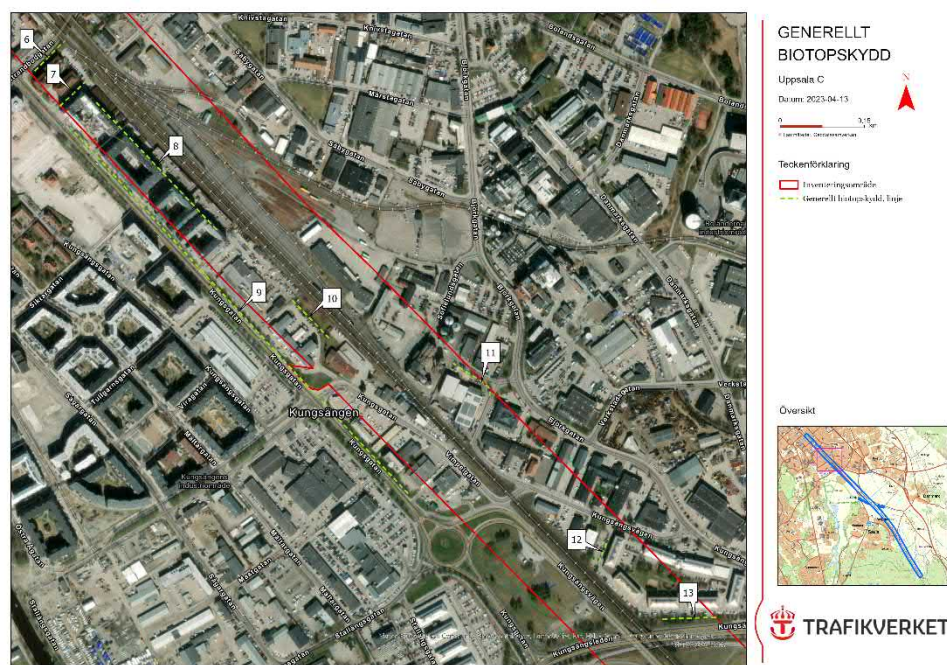


# **Bilaga 4 – Generellt biotopskydd till PM Naturvärdesinventering**

## Bilaga 4 – Generellt biotopskydd till PM Naturvärdesinventering

Beskrivning av områden som omfattas av generellt biotopskydd. Bildexempel på några av områdena samt kartor på samtliga områden finns efter tabellen.

Nr	Kategori	Beskrivning
1	Allé	Dubbelsidig allé med gamla och grova lindar och lönnar. Allén ligger i naturvärdesobjekt 1.
2	Allé	En enkelsidig allé av aplar längs en gång- och cykelväg intill järnvägen. Aplarna är rosablommande. Enstaka klena buskartade almar står insprängda i staketet som står cirka 1 meter väster om allén. Tre klena hasselträd står på den östra sidan av gång- och cykelvägen. Allén ligger i naturvärdesobjekt 1.
3	Allé	Objektet utgörs av en allé. Allén består av tre äldre och fem yngre lönnar. En lönn har vertikal stamskada, längst i sydväst.
4	Allé	Objektet utgörs av en allé. Allén består av 20 unga lövträd, vilka är ersättningsbara. Alléns biotopskydd bedöms vara intakt eftersom det stått en allé på platsen år 1960 och 1975.
5	Allé	Ung lönnallé som fortsätter utanför inventeringsområdet i nordöst. Träden uppskattas vara yngre än 30 år och är ersättningsbara. Biotopskyddet bedöms vara intakt eftersom det har stått en allé här tidigare år 1960 och 1975. Äldre skyddsvärda träd förekommer direkt utanför inventeringsområdet i nordöst längs med Alsikegatan. Dessa träd utgjorde med största sannolikhet den tidigare allén.
6	Allé	Ung lönnallé. Totalt 13 träd. Träd i nordost står något mer spridda och ej i rak linje. Biotopskyddet bedöms vara intakt då det stått en allé på platsen tidigare under år 1960 och 1975. Trädålder kan uppgå till 30 år.
7	Allé	Objektet utgörs av en turkhasselallé. Allén består av åtta unga träd. Biotopskyddet bedöms vara intakt eftersom det tidigare, år 1960 och år 1975, stått en allé på platsen. Träden är unga och ersättningsbara.
8	Allé	Objektet utgörs av en allé. Allén består av tolv unga näverlönnar. Träden står i rader om 6, 4 och 2 med ett mellanrum av 40-50 meter mellan de tre trädraderna. Alléns biotopskydd bedöms vara intakt då det stått en allé här 1960 och 1975. Träden är unga och ersättningsbara.
9	Allé	Objektet utgörs av en lönnallé. Träd 1, närmast Vimpelgatan, är relativt nyplanterat och är cirka 6 centimeter i diameter. Träd 2 är 43 centimeter i diameter. Träd 3 är 51 centimeter i diameter.
10	Allé	Objektet utgörs av en lönnallé. Lönn 1 är den nordligaste och består av en bukett där bredaste stammen är cirka 8 centimeter i diameter. Träd 2 är ett hålträd på 56 centimeter i diameter. Träd 3 är 55 centimeter i diameter. Träd 4 är en dubbellönn där vardera stammar är cirka 10 centimeter i diameter och är omgiven av syrenbuskar. Träd 5 är ett hålträd på 57 centimeter i diameter. Träd 6 är cirka 45 centimeter och är omgiven av snöbär. Träd 7



Bilaga 4 – Generellt biotopskydd till PM Naturvärdesinventering

Nr	Kategori	Beskrivning
		och 8 är cirka 2,5 meter höga slyträäd. Träd 9 är 13 centimeter i diameter. Träd 10 är cirka 40 centimeter och står innanför ett stängsel. Allén utgör naturvärdesobjekt 2.
11	Allé	Allé av tolv lönnar, varav fem är kraftigt brandskadade (barken helt borta) och några till har fått brandskadad krona. Oklart vilka som överlever. Brand våren 2022.
12	Allé	Allé med 7 oxlar. Största diameter cirka 35 cm.
13	Allé	Lindallé. Allén ligger i naturvärdesobjekt 3.
14	Dike i jordbruksmark	Objektet utgörs av ett dike i åkermark. Diket är cirka 1 meter brett och 60 centimeter djupt. Diket är beläget runt en nybyggnation, är blött och bevuxet med vass som slagits.
15	Dike i jordbruksmark	Objektet utgörs av ett dike. Diket är cirka 4 meter brett och har en knapp 2 meter bred vattenfåra. Diket är blött och bevuxet med vass, tagväxter och brännässla i kanterna.
16	Dike i jordbruksmark	Objektet utgörs av ett dike som utgör ett biflöde till Sävjaån. Dikets bredd varierar från 0,5 till 1,5 meter och är upp till 25 centimeter djupt. I diket växer alger och kaveldun. Bottensubstratet är grusigt till stenigt. Bäckens slänter är 3 meter höga och lutar tvärt. Slänterna är bevuxna med gräs och älggräs. Kungsmymta, bäckgröna och skelört växer sparsamt samt stor nunneört intill hustomten på den östra sidan av diket. Spritt förekommer mindre sälgar samt ros- och hallonbuskar. Död almved förekommer sparsamt och ligger nere i och över vattnet vilket har skapat ett dämme. Diket rinner i två stora stentrummor under järnvägen. Vid fältbesöket var dock vattnet stilla i trummorna med lera ansamlad på botten. Diket troligen en utträtad bäck, vilket är särskilt synligt på åkermarken öster om järnvägen. Diket har ett viss naturlig karaktär då det börjat meandra i dikesfåran. Diket utgör naturvärdesobjekt 4.
17	Odlingsröse	Objektet utgörs av ett odlingsröse. Odlingsröset är 2 x 1 meter stort och 30 centimeter högt, bevuxet med mossor och lavar. Omkring växer brännässla och bredbladiga gräs.
18	Dike i jordbruksmark	Objektet utgörs av ett dike. Diket är cirka 2 meter brett och 50 centimeter djupt, fuktigt till blött och bevuxet med älggräs, bitvis med vass, bredbladiga gräs, brännässla och uppländsk vallört. Hundra meter sydöst längs med diket växer vassbeståndet och vidare sydöst blir diket torrt till fuktigt, men blötare partier finns insprängda längs diket.
19	Dike i jordbruksmark	Objektet utgörs av ett åkerdike mellan åker och järnvägen. Diket har 2 meter höga tvåra slänter särskilt dominerat av älggräs, men även gräs, uppländsk vallört, ryssgubbe, mjölkört, brännässla och kring järnvägen sommargyllen. I norr går diket genom en stentrumma. Diket bedöms vara fuktigt större delen av året.
20	Dike i jordbruksmark	Objektet utgörs av ett dike mellan åker och järnväg. Ett suicidstängsel förekommer mellan diket och åkern. Diket är cirka 2 meter djupt och överväxt av vegetation. Älggräs dominerar fullständigt, men det finns även ryssgubbe, renfana, uppländsk vallört samt enstaka buskar. Vid plankorsningen går diket genom en smal, delvis överväxt, trumma under jordbruksvägen. Diket bedöms vara fuktigt större delen av året.
21	Åkerholme	Objektet utgörs av en åkerholme. Åkerholmen är rikligt bevuxet med träd och buskar samt gräs i utkanterna.
22	Odlingsröse	Objektet utgörs av ett odlingsröse. Odlingsröset är cirka 1 meter högt och 8 x 4 meter stort, solbelyst och bevuxet av mossor och lavar. Omkring växer hallon- och rosenbuskar. I fältskiktet växer åkerfräken, brännässla, gräs, ormbunkar och stormåra.
23	Odlingsröse	Objektet utgörs av ett odlingsröse. Odlingsröset är cirka 40 centimeter högt och 4 x 4 meter stort, solbelyst och bevuxet av mossor och lavar. Omkring växer hallon- och rosenbuskar. I fältskiktet växer åkerfräken, brännässla, gräs, ormbunkar och stormåra.
24	Odlingsröse	Objektet utgörs av ett odlingsröse. Odlingsröset är cirka 60 centimeter högt och 8 x 3 meter stort samt är bevuxet av mossor. Död lövved ligger på och omkring. Omkring växer också asp, björk, lönn, alm och rönn. I fältskiktet växer skelört, brännässla, gräs, enstaka gullviva, smultron, blåsippa, stormåra och nejlikrot. Odlingsröset ligger i naturvärdesobjekt 7.
25	Odlingsröse	Objektet utgörs av ett odlingsröse. Odlingsröset är cirka 50 centimeter högt och 7 x 3 meter stort samt bevuxet av mossor. Omkring växer också asp, björk, lönn, alm och rönn. I fältskiktet växer skelört, brännässla, gräs, enstaka gullviva, smultron, blåsippa, stormåra och nejlikrot. Odlingsröset ligger i naturvärdesobjekt 7.
26	Odlingsröse	Objektet utgörs av ett odlingsröse. Odlingsröset är cirka 50 centimeter högt, solbelyst och bevuxet med lavar och mossor. Omkring växer björksly, hallon, ryssgubbe, gräs, åkertistel och brännässla.

Bilaga 4 – Generellt biotopskydd till PM Naturvärdesinventering

Nr	Kategori	Beskrivning
27	Odlingsröse	Objektet utgörs av ett odlingsröse. Odlingsröset är cirka 50 centimeter högt och är bevuxet med lavar och mossor samt är solbelyst. Omkring växer krusbär, hallon samt vitmåra, gräs, ormbunkar, ryssgubbe, skelört och hundkäx.
28	Odlingsröse	Objektet utgörs av ett odlingsröse. Odlingsröset är 3 x 8 meter och cirka två meter högt. Odlingsröset ligger i en slänt. Omkring växer mjölke, ormbunkar, gräs, hallon, åkertistel, vitmåra och ryssgubbe.
29	Åkerholme	Objektet utgörs av en åkerholme. Åkerholmen är bevuxen av tallar, sälg, sötkörbär, en- och rosbuskar samt vitmåra och gräs. Objektet är mycket blockigt och kan även klassas i stora delar som ett stort odlingsröse. Diket utgör naturvärdesobjekt 8.
30	Odlingsröse	Objektet utgörs av ett odlingsröse. Odlingsröset täcker stora delar av den åkerholme den ligger i. Odlingsröset är upp till två meter brett och 40 centimeter högt. Odlingsröset ligger i naturvärdesobjekt 8.
31	Åkerholme	Objektet utgörs av en åkerholme. Åkerholmen är bevuxen av främst lövträd och enstaka barrträd. I utkanterna växer gräs. Åkerholmen utgör naturvärdesobjekt 9.
32	Odlingsröse	Objektet utgörs av ett odlingsröse. Odlingsröset är cirka 40 centimeter högt och sju meter långt, är moss- och lavbevuxet och delvis skuggat. Omkring växer tall, rönn, rosbuskar, enbuskar, smultron, gräs, brudbröd, vitmåra och kransmossa. Odlingsröset ligger i naturvärdesobjekt 9.
33	Odlingsröse	Objektet utgörs av ett odlingsröse. Odlingsröset är cirka 40 centimeter högt. Omkring växer klenta träd av sötkörbär, lönn och asp. I buskskiktet förekommer en rosbuske. I fåltskiktet växer gräs och getrams. Odlingsröset ligger i naturvärdesobjekt 9.
34	Dike i jordbruksmark	Objektet utgörs av ett dike längs åkermark och likåldrig tallskog. I söder ansluter diket till en sumpskog. I diket är vattnet klart även om mycket detritus förekommer. Diket har en djup skärning, är cirka 50 centimeter brett och 1 decimeter djupt. Bland annat älggräs, salix och pil, växer i vattnet. Stångfibblor växer i dikets sydslänt. Sparsamt med död ved förekommer. Diket har utlopp i en bäck i norr. Diket utgör naturvärdesobjekt 17.
35	Odlingsröse	Samling av mindre block. Kring och mellan stenarna växer rosbuskar samt ung hägg och fläder.
36	Odlingsröse	Objektet utgörs av ett odlingsröse. Odlingsröset består av glest spridda block, är cirka 3 x 4 meter stort och 40 centimeter högt, med viss lav- och mosspåväxt. Intill växer rikligt med måbär samt fläder, rosbuskar och gräs.
37	Odlingsröse	Objektet utgörs av ett odlingsröse. Odlingsröset är cirka 2 meter brett och 40 centimeter högt, är bevuxet av mossor och lavar. Intill växer vitsippa, violer, gräs, stormåra, kråklöver, midsommarblomster och gulmåra. På och intill odlingsröset ligger mycket sly.
38	Odlingsröse	Objektet utgörs av ett långsträckt odlingsröse med mossa och gräs växande på och kring, tillsammans med skelört, ormbunkar och rosbuskar. Odlingsröset är 6 meter som bredast. Ask- och almsly förekommer intill odlingsröset.
39	Odlingsröse	Objektet utgörs av ett odlingsröse. Odlingsröset är cirka 2 meter brett, 50 centimeter högt och är bevuxet med mossor och bland annat filt-lavar. Intill växer klenta lövträd av bland annat sötkörbär och lönn. Död ved ligger sparsamt över odlingsröset. Odlingsröset ligger i naturvärdesobjekt 22.
40	Odlingsröse	Objektet utgörs av ett litet odlingsröse. Odlingsröset är 2 meter långt och 1 meter brett samt 30 centimeter högt. Odlingsröset är beklätt av triviala moss- och lavararter. Intill växer klenta sälgar, björkar, vitsippa och gräs. Odlingsröset ligger i naturvärdesobjekt 20.
41	Dike i jordbruksmark	Uträtat dike som utgör naturvärdesobjekt 24, se Bilaga 1. I jordbruksmarken är bäcken uträtad. I diket växer träd och buskar av asp, ask, hägg, sälg, björk och vide. I övrigt växer endast lite vegetation i fåran.
42	Allé	Objektet utgörs av en allé av sälgar i olika grovlekar.
43	Stenmur	Objektet utgörs av en lav- och mossklädd stenmur mellan järnvägen och en lövbård intill en åker. Lav- och mossarterna är triviala. Intill muren växer rosbuskar, röda vinbär, hallon, hassel och fläder, älggås, gräs, blåsippa, brännässla, majsmörblomma, vitsippa, vickrar, stormåra, teveronika. Intill före detta jordbruksmark. Stenmuren utgör naturvärdesobjekt 28.
44	Dike i jordbruksmark	Objektet utgörs av ett åkerdike. Längs grusvägen har diket en djupare skärning och här växer vide och älggräs. Dikets botten är lätt fuktigt, men inte överallt. I blöta partier med upp till 7 centimeter djupt stillastående vatten växer enstaka fuktkrävande mossor och örter.

#### Bilaga 4 – Generellt biotopskydd till PM Naturvärdesinventering

Nr	Kategori	Beskrivning
45	Dike i jordbruksmark	Objektet utgörs av ett åkerdike. Vide, lite älggräs och sjöfräken växer närmast utloppet i bäcken (NVO 34). I söder är diket grunt, med mindre än 0,5 cm djupt vatten. Här utgörs bottenskiktet av väggmossa, husmossa och kvastmossa. Diket är även beskuggat av träd i denna del. Längs grusvägen är skärningen djupare och här växer vide och älggräs. Här är diket botten lätt fuktig, men inte överallt. I blötare partier med stillastående vatten växer kabbleka och flera andra fuktkrävande örter och mossor.
46	Dike i jordbruksmark	Objektet utgörs av ett torrt till fuktigt åkerdike med älggräs.
47	Stenmur	Objektet utgörs av en lav- och mosklädd stenmur mellan järnvägen och en lövbård intill en åker. Lav- och mossarterna är triviala. Intill muren växer robuskar, röda vinbär, hallon, hassel och fläder, älggräs, gräs, blåsippa, brännässla, majsörblomma, vitsippa, vickrar, stormåra, teveronika. Stenmuren står intill före detta jordbruksmark.



Generellt biotopskydd 31, vilket utgörs av en åkerholme.

#### Bilaga 4 – Generellt biotopskydd till PM Naturvärdesinventering



Generellt biotopskydd 22, vilket utgörs av ett odlingsröse intill jordbruksmark.

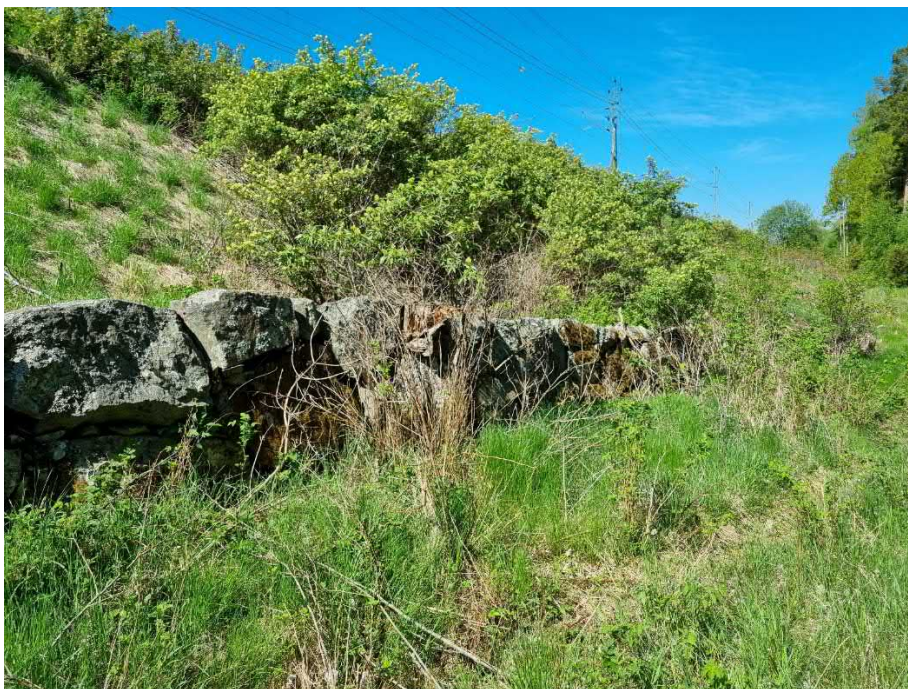


Generellt biotopskydd 3, vilket utgörs av en allé i Uppsala C med både gamla och yngre träd.

#### Bilaga 4 – Generellt biotopskydd till PM Naturvärdesinventering



Generellt biotopskydd 45, vilket utgörs av ett dike i jordbruksmark. Här med blommande kableka, en fuktkrävande art.



Generellt biotopskydd 47, vilket utgörs av en stenmur i närhet till åkermark.

# GENERELLT BIOTOPSKYDD

Uppsala C





Datum: 2022-11-24



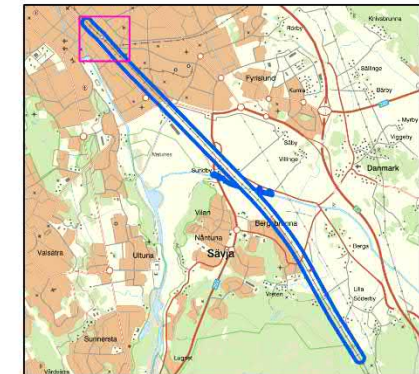
0 0,15 km

© Lantmäteriet, Geodatasamverkan

## Teckenförklaring

-  Inventeringsområde
-  Generellt biotopskydd, yta
-  Generellt biotopskydd, linje
-  Generellt biotopskydd, punkt

## Översikt







# GENERELLT BIOTOPSKYDD

Sävjaån - Bergsbrunna





Datum: 2022-11-24



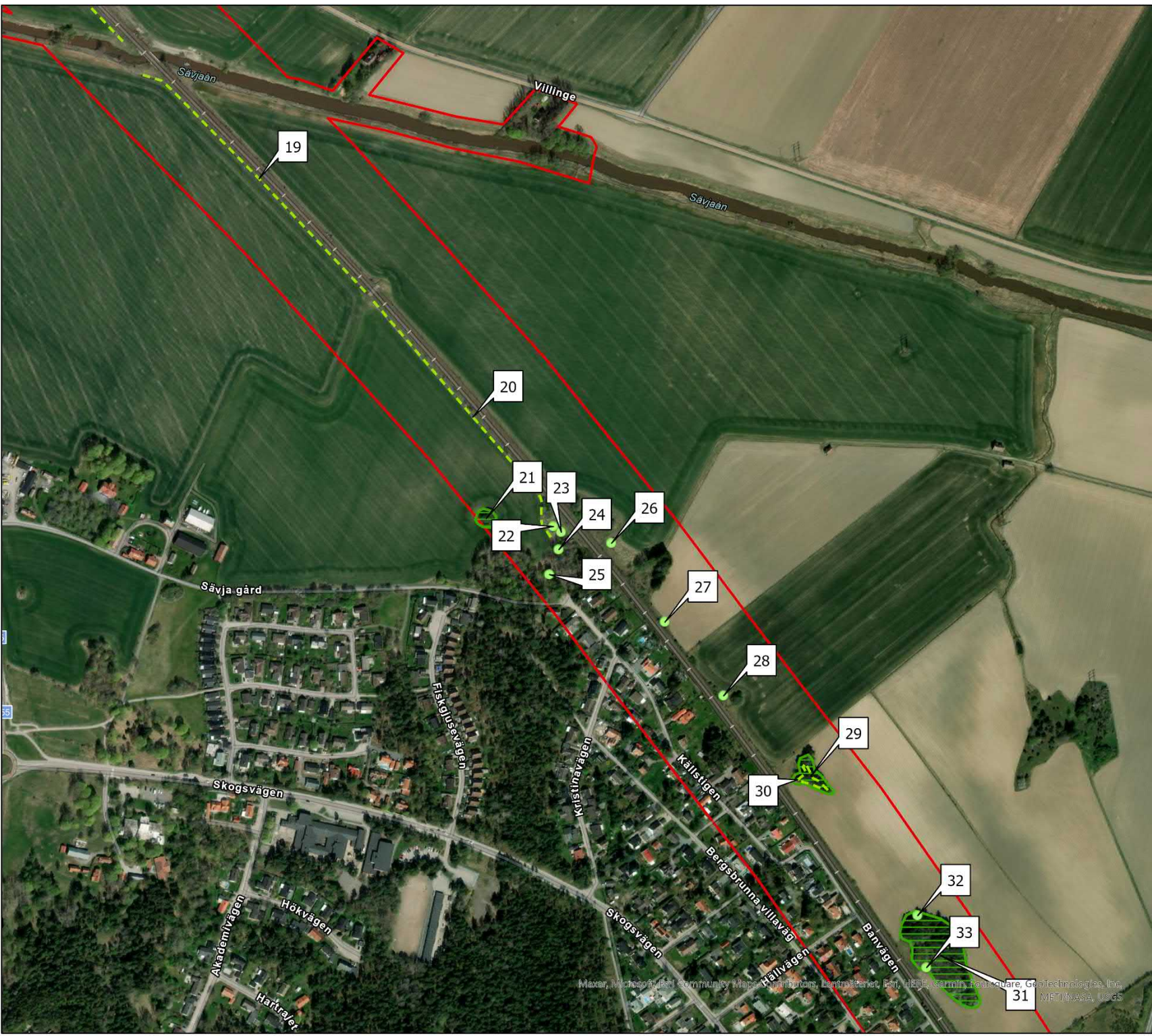
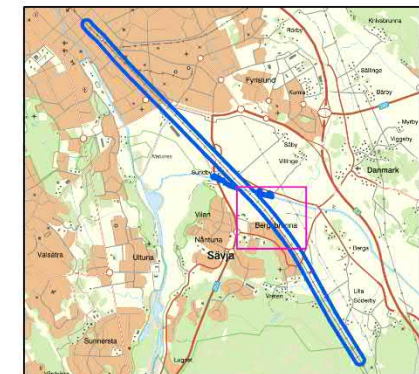
0 0,2 km

© Lantmäteriet, Geodatasamverkan

## Teckenförklaring

-  Inventeringsområde
-  Generellt biotopskydd, yta
-  Generellt biotopskydd, linje
-  Generellt biotopskydd, punkt

## Översikt





# GENERELLT BIOTOPSKYDD

Sydöstra Danmarks-Vallby





Datum: 2022-11-24



0 0,1 km

© Lantmäteriet, Geodatasamverkan

## Teckenförklaring

-  Inventeringsområde
-  Generellt biotopskydd, yta
-  Generellt biotopskydd, linje
-  Generellt biotopskydd, punkt

## Översikt

