

Bilaga 3 – Naturvårdsarter till PM Naturvärdesinventering

Bilaga 3 – Naturvårdsarter till PM Naturvärdesinventering

Naturvårdsarter som identifierades under fältinventeringen.

Art	Typ av naturvårdsart	Kommentar	N-koordinat	E-koordinat
Alm	Rödlistad som akut hotad (CR).	Dött jätte-träd.	6633655	652980
Alm	Rödlistad som akut hotad (CR).	7 träd. Den grövsta utgör ett särskilt skyddsvärt träd.	6633811	652870
Alm	Rödlistad som akut hotad (CR).	–	6632468	653723
Alm	Rödlistad som akut hotad (CR).	–	6632472	653719
Alm	Rödlistad som akut hotad (CR).	–	6632479	653715
Alm	Rödlistad som akut hotad (CR).	–	6632492	653707
Alm	Rödlistad som akut hotad (CR).	–	6632487	653709
Alm	Rödlistad som akut hotad (CR).	–	6632476	653717
Alm	Rödlistad som akut hotad (CR).	–	6632510	653675
Alm	Rödlistad som akut hotad (CR).	–	6632442	653704
Alm	Rödlistad som akut hotad (CR).	Uppväxt men ung, drygt 10 cm i diameter.	6632438	653737
Alm	Rödlistad som akut hotad (CR).	–	6632547	653660
Alm	Rödlistad som akut hotad (CR).	–	6632843	653500
Alm	Rödlistad som akut hotad (CR).	3 yngre almar, ca 4-7 cm grova.	6635354	651985
Alm	Rödlistad som akut hotad (CR).	Ungt, klent träd.	6634834	652051
Alm	Rödlistad som akut hotad (CR).	Ett par unga träd, max 10 cm diameter.	6635436	651727
Alm	Rödlistad som akut hotad (CR).	Unga smala stammar längs södra kanten av tomten, ungefär i 30 m.	6635423	651747
Ask	Rödlistad som starkt hotad (EN).	Grov ask.	6633714	652939
Ask	Rödlistad som starkt hotad (EN).	–	6632670	653614
Ask	Rödlistad som starkt hotad (EN).	Ung.	6632820	653464

Bilaga 3 – Naturvårdsarter till PM Naturvärdesinventering

Art	Typ av naturvårdsart	Kommentar	N-koordinat	E-koordinat
Ask	Rödlistad som starkt hotad (EN).	Tre unga träd, varav en lite grövre ca 20 cm.	6632824	653458
Ask	Rödlistad som starkt hotad (EN).	Fyra unga träd.	6632698	653549
Ask	Rödlistad som starkt hotad (EN).	15 cm grov, intill större pilträd.	6635738	650811
Ask	Rödlistad som starkt hotad (EN).	Ca 30 cm grov solitär.	6635474	651428
Ask	Rödlistad som starkt hotad (EN).	–	6635407	651700
Ask	Rödlistad som starkt hotad (EN).	Ca 20 yngre träd på rad.	6635396	651747
Ask	Rödlistad som starkt hotad (EN).	Fem askar. Två är grövre, ca 30 cm.	6635424	651752
Ask	Rödlistad som starkt hotad (EN).	Tre yngre askar, ca 10 cm grova.	6635387	651946
Ask	Rödlistad som starkt hotad (EN).	Ung ask, ca 8 cm grov.	6635357	651952
Ask	Rödlistad som starkt hotad (EN).	Ung, ca 10 cm grov.	6635357	651984
Ask	Rödlistad som starkt hotad (EN).	Två askar, varav en ca 17 cm grov med bävergnag på. Ån vital och slår skott.	6635346	652042
Ask	Rödlistad som starkt hotad (EN).	Två askar, ca 20 cm grova.	6635429	651717
Ask	Rödlistad som starkt hotad (EN).	Ca 45 cm i diameter.	6635379	652001
Ask	Rödlistad som starkt hotad (EN).	Uppskattad diameter 30 cm.	6635380	652003
Ask	Rödlistad som starkt hotad (EN).	Uppskattad diameter 40 cm.	6635369	652060
Ask	Rödlistad som starkt hotad (EN).	Ca 45 cm diameter.	6635495	651788
Ask	Rödlistad som starkt hotad (EN).	Ca 45 cm diameter.	6635490	651781
Ask	Rödlistad som starkt hotad (EN).	Grupp av unga askar, rosetter. Max 10 cm diameter/stam.	6635434	651730
Ask	Rödlistad som starkt hotad (EN).	Ca 20 cm diameter	6635367	652027

Bilaga 3 – Naturvårdsarter till PM Naturvärdesinventering

Art	Typ av naturvårdsart	Kommentar	N-koordinat	E-koordinat
		största stammen.		
Ask	Rödlistad som starkt hotad (EN).	Många unga askar i åkerkanten ca 15 m långt parti, max 10 cm diameter.	6635483	651806
Blåsippa	Fridlyst enligt 9 § artskyddsförordningen.	–	6632107	654022
Blåsippa	Fridlyst enligt 9 § artskyddsförordningen.	–	6632553	653646
Blåsippa	Fridlyst enligt 9 § artskyddsförordningen.	–	6632680	653595
Blåsippa	Fridlyst enligt 9 § artskyddsförordningen.	Rikligt förekommande	6634837	652049
Blåsippa	Fridlyst enligt 9 § artskyddsförordningen.	Rikligt förekommande	6632969	653394
Grönfink	Rödlistad som starkt hotad (EN), fridlyst enligt 4 § artskyddsförordningen.	–	6637250	649646
Guldlockmossa	Signalart (Skogsstyrelsen).	På grov ask.	6633714	652939
Guldlockmossa	Signalart (Skogsstyrelsen).	På ask, 7 dm ³ .	6633675	652863
Gullviva	Fridlyst enligt 9 § artskyddsförordningen.	–	6632549	653646
Gullviva	Fridlyst enligt 9 § artskyddsförordningen.	–	6632441	653735
Gullviva	Fridlyst enligt 9 § artskyddsförordningen.	På tomtmark.	6632628	653597
Gullviva	Fridlyst enligt 9 § artskyddsförordningen.	Tiotal plantor.	6632742	653564
Gullviva	Fridlyst enligt 9 § artskyddsförordningen.	–	6632922	653417
Gullviva	Fridlyst enligt 9 § artskyddsförordningen.	3 plantor.	6634827	652034
Gullviva	Fridlyst enligt 9 § artskyddsförordningen.	14 plantor.	6634809	652080
Gullviva	Fridlyst enligt 9 § artskyddsförordningen.	40-tal plantor.	6634846	652055
Gullviva	Fridlyst enligt 9 § artskyddsförordningen.	Rikligt.	6633689	652876
Gullviva	Fridlyst enligt 9 § artskyddsförordningen.	100-tals plantor.	6634322	652544
Gulmåra	Signalart (Jordbruksverket).	–	6632623	653555

Bilaga 3 – Naturvårdsarter till PM Naturvärdesinventering

Art	Typ av naturvårdsart	Kommentar	N-koordinat	E-koordinat
Gulvit blekspik	Rödlistad som sårbar (VU).	Rikligt på ask.	6633714	652940
Hasselticka	Signalart (Skogsstyrelsen).	Enstaka fruktkroppar på klen död hasselgren. Förekommer på fler intilliggande hasselbuskar.	6632548	653548
Jungfrulin	Signalart (Jordbruksverket).	30-tal plantor.	6633096	653238
Jungfrulin	Signalart (Jordbruksverket).	–	6633096	653238
Blodrot	Signalart (Jordbruksverket).	–	6633096	653238
Prästkrage	Signalart (Jordbruksverket).	–	6633096	653238
Brudbröd	Signalart (Jordbruksverket).	–	6633096	653238
Lönnlav	Signalart (Skogsstyrelsen).	–	6633714	652940
Skrattmås	Rödlistad som nära hotad (NT), fridlyst enligt 4 § artskyddsförordningen.	Två.	6635439	651626
Stare	Rödlistad som sårbar (VU), fridlyst enligt 4 § artskyddsförordningen.	En individ på asp.	6632023	654084
Stare	Rödlistad som sårbar (VU), fridlyst enligt 4 § artskyddsförordningen.	Bo, hörda ungar i asp. Bekräftad häckning.	6632187	653927
Svartöra	Rödlistad som nära hotad (NT).	Rikligt förekommande på död grov ask.	6633654	652980
Svartöra	Rödlistad som nära hotad (NT).	På smal hängande död almstam.	6633876	652834
Svartöra	Rödlistad som nära hotad (NT).	På nedfallen askgren.	6635379	651986
Tallticka	Rödlistad som nära hotad (NT).	På tall.	6631875	653986
Vedticka	Signalart (Skogsstyrelsen), typisk art för västlig taiga (9010).	Rikligt på grov granlåga.	6632251	653748
Vintertagging	Rödlistad som nära hotad (NT).	20-tal små fruktkroppar.	6632171	653797

NATURVÅRDSARTER

Uppsala C - Uppsalaslätten




Datum: 2023-02-09



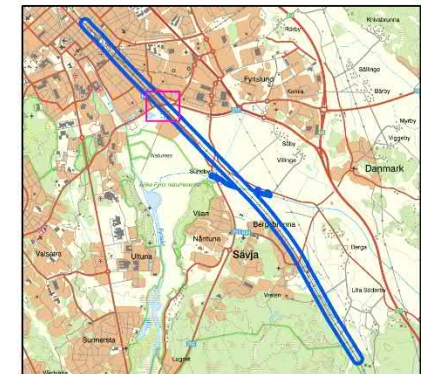
0 0,1 km

© Lantmäteriet, Geodatasamverkan

Teckenförklaring

-  Inventeringsområde
-  Naturvårdsart
-  3. Påtagligt naturvärde

Översikt



Grönfink
NVO 3

Vindbovägen
Kungsängsbunyn
Kungsängsvägen

NATURVÅRDSARTER

Östra Sävjaån

Datum: 2023-02-09

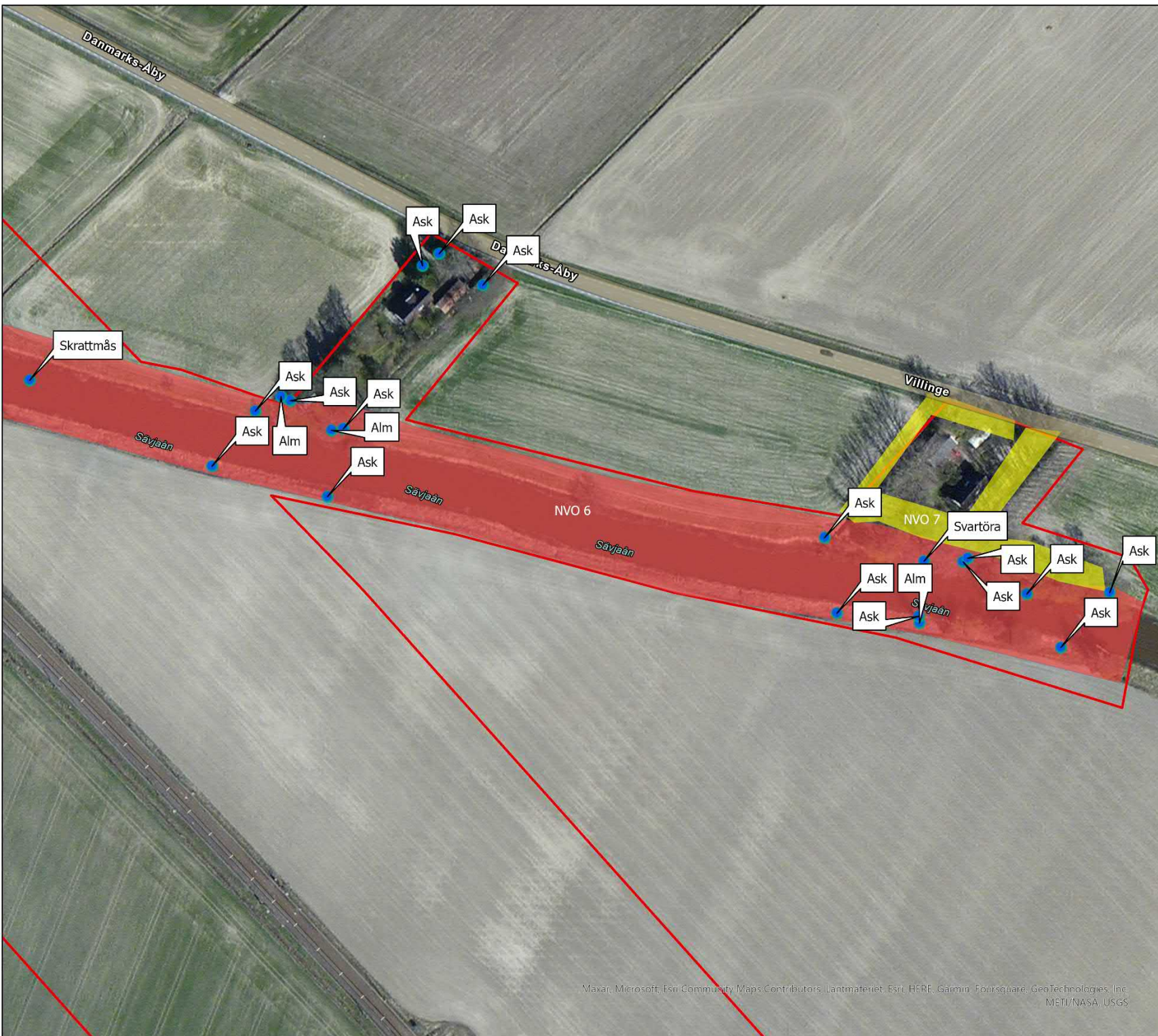


0 0,06 km

© Lantmäteriet, Geodatasamverkan

Teckenförklaring

- Inventeringsområde
- Naturvårdsart
- 2. Högt naturvärde
- 4. Visst naturvärde



Översikt



NATURVÅRDSARTER

Västra Sävjaån

Datum: 2023-01-31



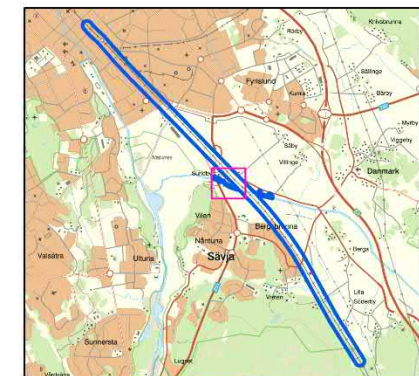
0 0,1 km

© Lantmäteriet, Geodatasamverkan

Teckenförklaring

-  Inventeringsområde
-  Naturvårdsart
-  2. Högt naturvärde
-  4. Visst naturvärde

Översikt



NATURVÅRDSARTER

Norra Bergsbrunna





Datum: 2023-01-31



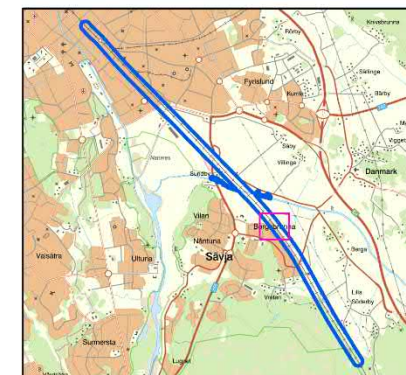
0 0,085 km

© Lantmäteriet, Geodatasamverkan

Teckenförklaring

-  Inventeringsområde
-  Naturvårdsart
-  3. Påtagligt naturvärde
-  4. Visst naturvärde

Översikt



NATURVÅRDSARTER

Sydöstra Bergsbrunna

Datum: 2023-01-31



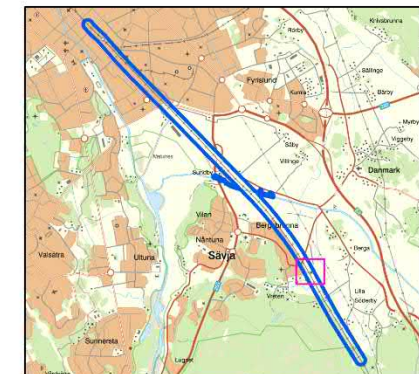
0 0,085 km

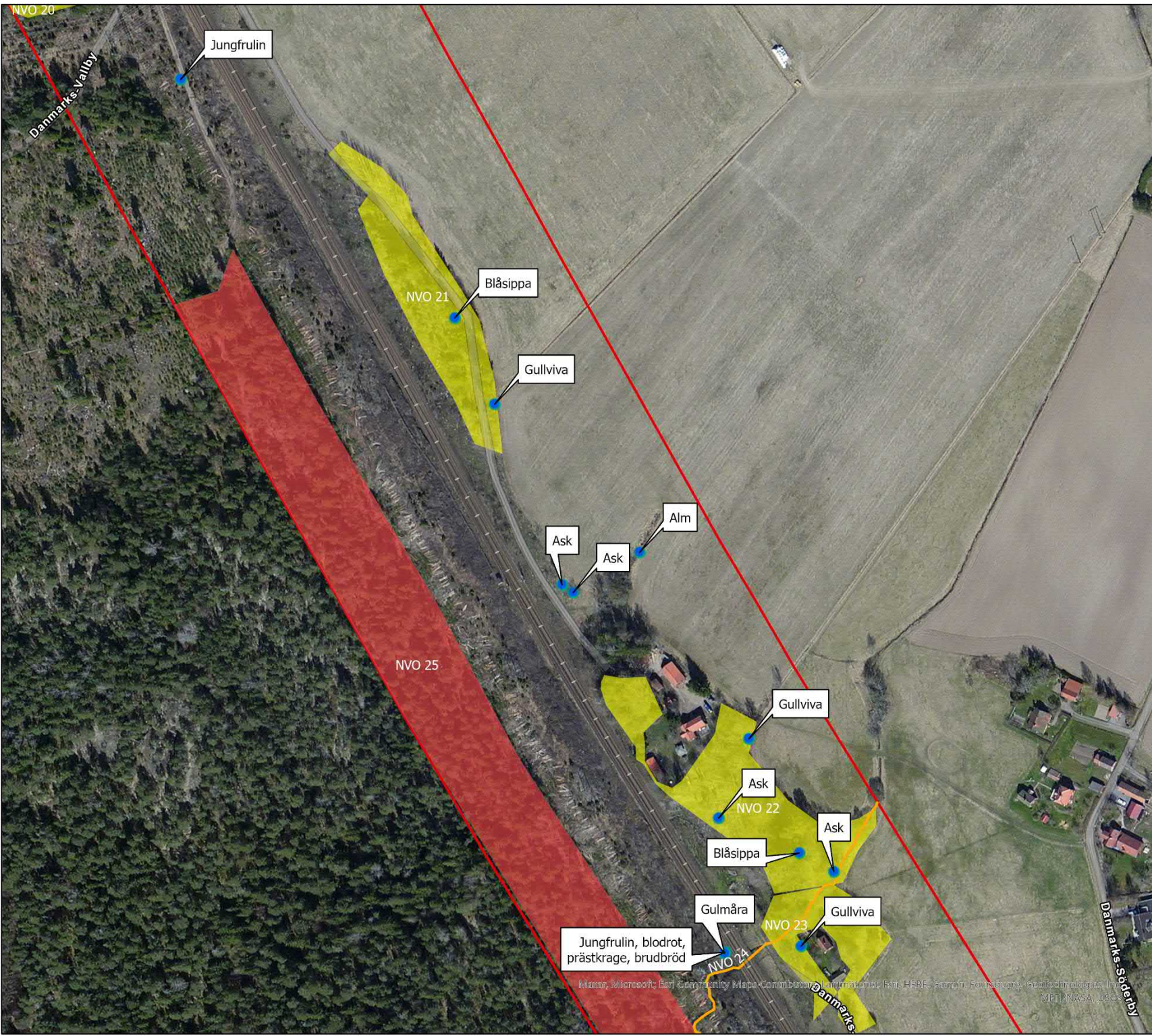
© Lantmäteriet, Geodatasamverkan

Teckenförklaring

- Inventeringsområde
- Naturvårdsart
- 3. Påtagligt naturvärde
- 4. Visst naturvärde

Översikt





NATURVÅRDSARTER

Norra Danmarks-Vallby

Datum: 2023-01-31

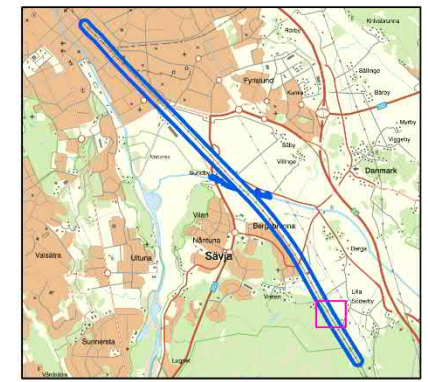


© Lantmäteriet, Geodatasamverkan

Teckenförklaring

- Inventeringsområde
- Naturvårdsart
- 2. Högt naturvärde
- 3. Påtagligt naturvärde
- 4. Visst naturvärde

Översikt



NATURVÅRDSARTER

Östra Danmarks-Vallby

Datum: 2023-01-31



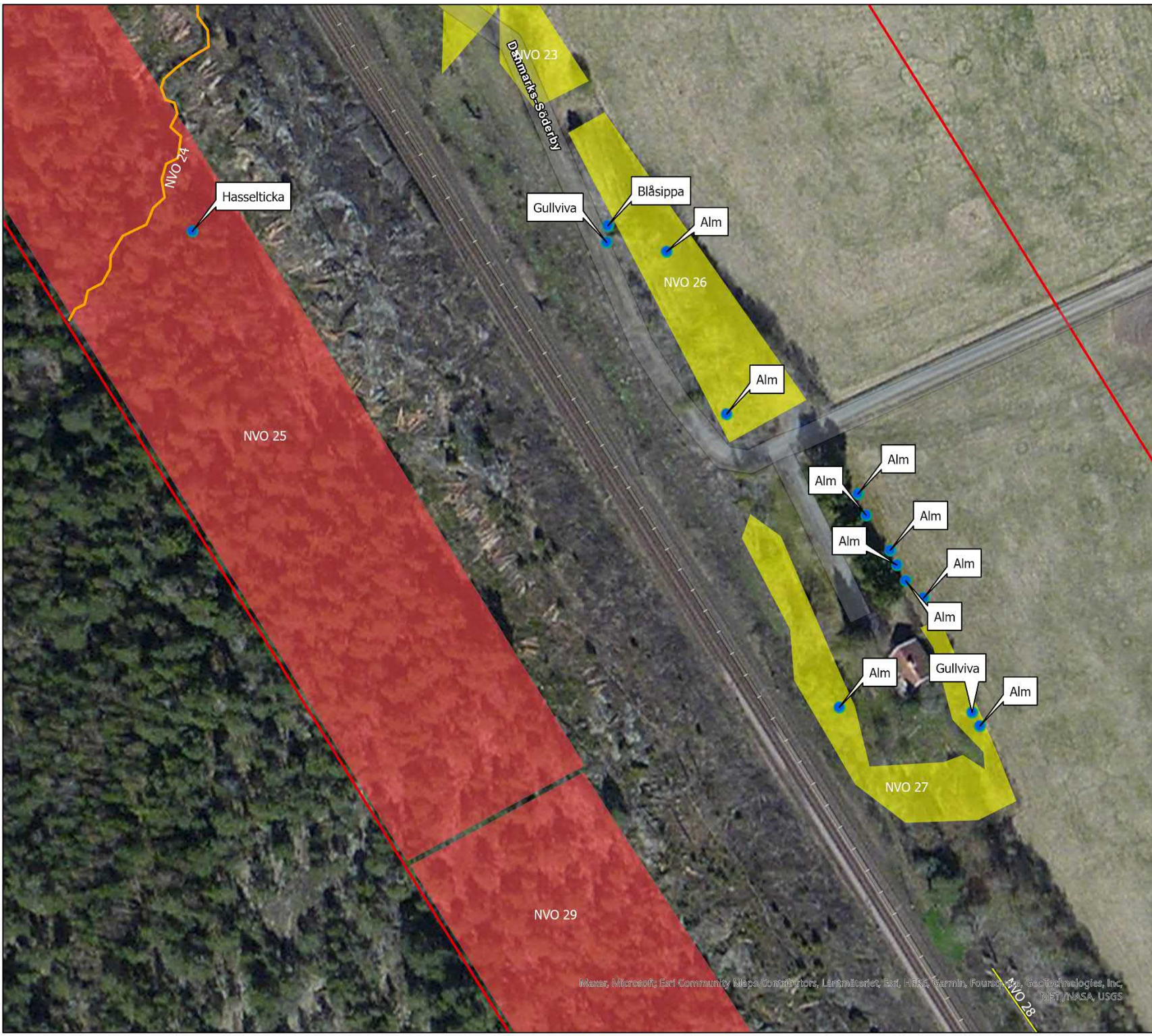
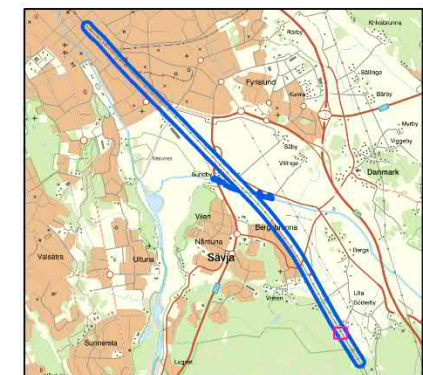
0 0,035 km

© Lantmäteriet, Geodatasamverkan

Teckenförklaring

-  Inventeringsområde
-  Naturvårdsart
-  2. Högt naturvärde
-  3. Påtagligt naturvärde
-  4. Visst naturvärde

Översikt



NATURVÅRDSARTER

Södra Danmarks-Vallby

Datum: 2023-02-09



0 0,085 km

© Lantmäteriet, Geodatasamverkan

Teckenförklaring

-  Inventeringsområde
-  Naturvårdsart
-  2. Högt naturvärde
-  3. Påtagligt naturvärde
-  4. Visst naturvärde

Översikt



Vedticka

NVO 30

Vintertagging

NVO 29

NVO 31

Stare

Blåsippa

NVO 32

NVO 36

NVO 35

Stare

NVO 33

NVO 37

NVO 34

Tallticka

NVO 38

NVO 39

NVO 40