



Fyra spår Uppsala

## **Bilaga 2 till Miljökonsekvensbeskrivning**

Söder Bergsbrunna - Uppsala Centralstation, Uppsala  
kommun, Uppsala län Järnvägsplan,

### **Detaljkartor över bullerutbredning max-värden**

Samrådsversion 2023-05-04

Trafikverket

Postadress: Trafikverkets Ärendemottagning Fyra spår Uppsala, Box 810,  
781 28 Borlänge

E-post: [investeringsprojekt@trafikverket.se](mailto:investeringsprojekt@trafikverket.se)

Telefon: 0771-921 921

Dokumenttitel: Fyra spår Uppsala, Bilaga 2 till miljökonsekvensbeskrivning, Detaljkartor  
över bullerutbredning max-värden

Författare: Sweco

Dokumentnummer: FSUK003-04-013-0000-56\_67-0042

Dokumentdatum: 2023-05-04

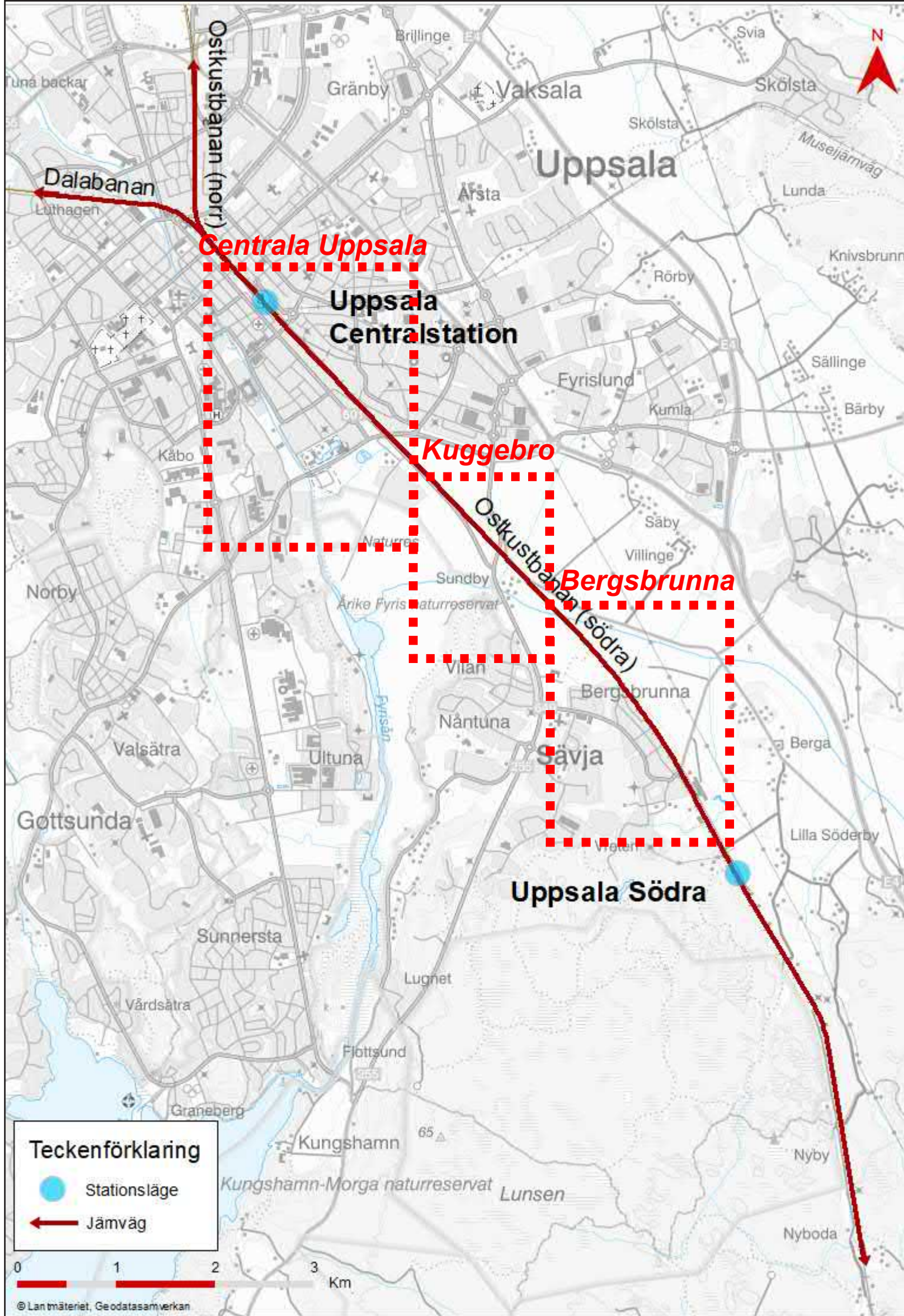
Ärendenummer: 2020/21139

Åtgärdsnummer: 8095

Uppdragsnummer: 168592

Version i TRV dokumenthanteringssystem (PDBi): \_

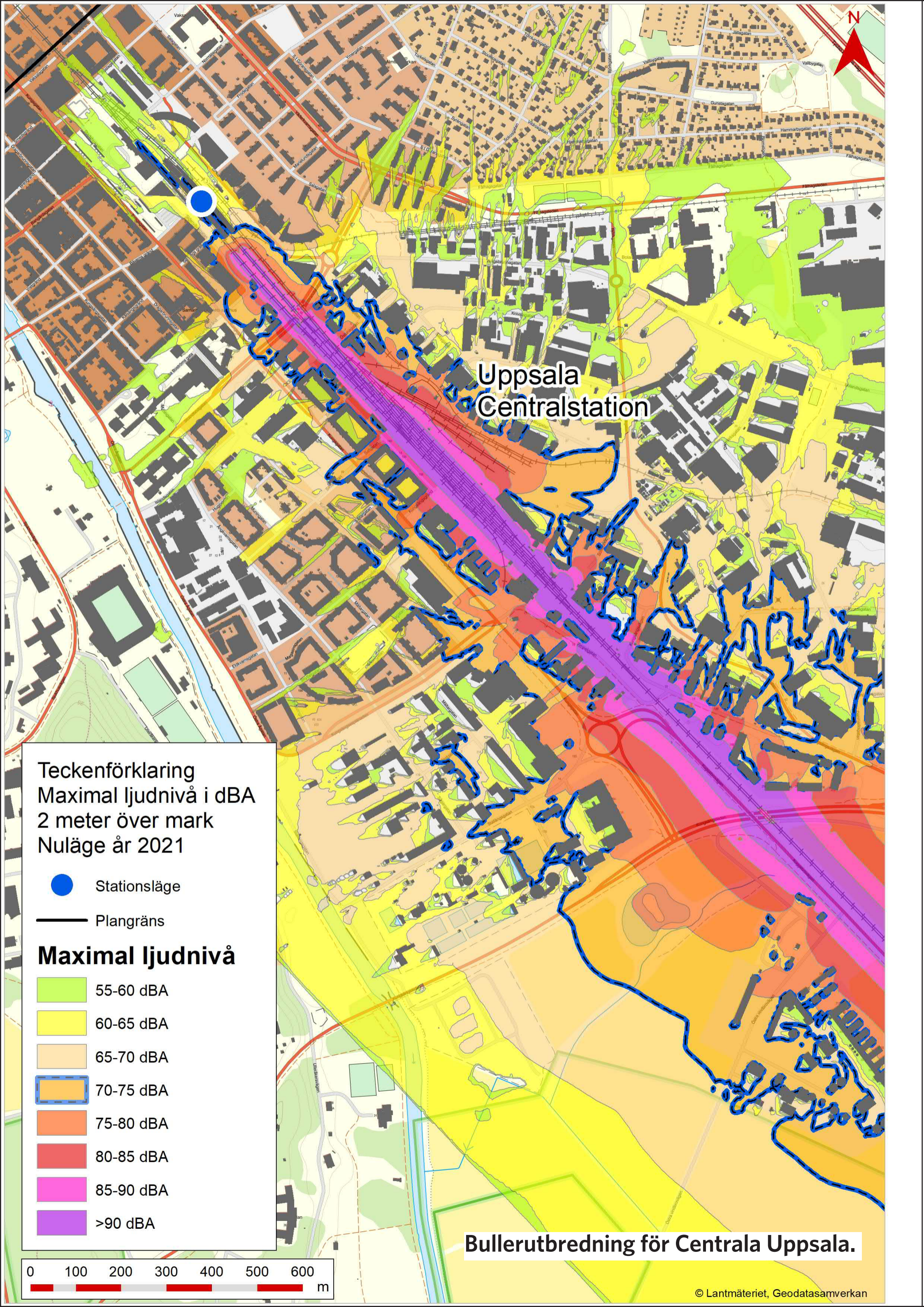
Kontaktperson: Trafikverket, projektledare Malin Blåudd Lingh



**Teckenförklaring**

- Stationsläge
- ← Jämväg

0 1 2 3 Km



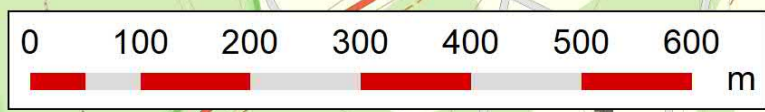
Uppsala  
Centralstation

Teckenförklaring  
Maximal ljudnivå i dBA  
2 meter över mark  
Nuläge år 2021

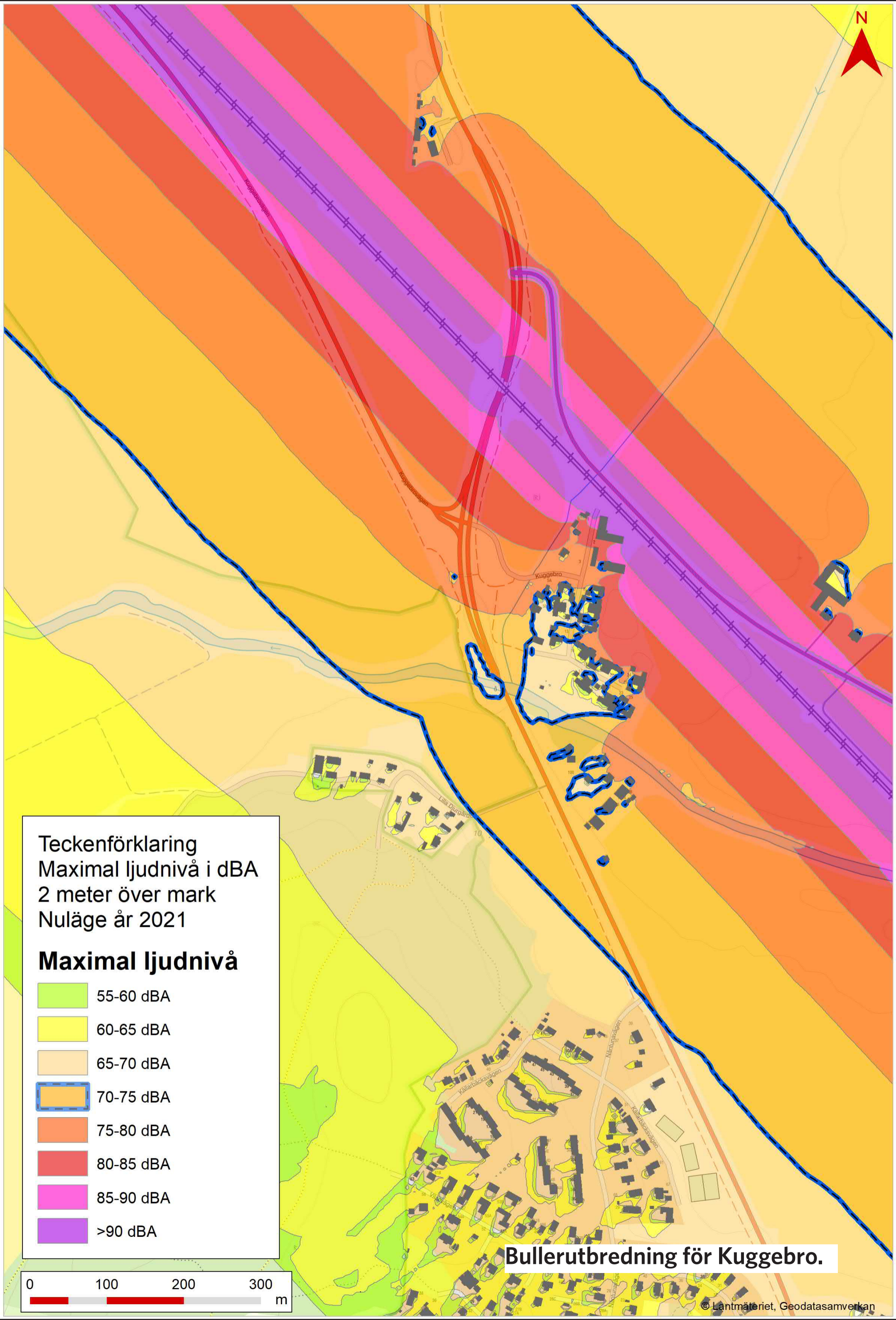
- Stationsläge
- Plangräns

**Maximal ljudnivå**

- 55-60 dBA
- 60-65 dBA
- 65-70 dBA
- 70-75 dBA
- 75-80 dBA
- 80-85 dBA
- 85-90 dBA
- >90 dBA



**Bullerutbredning för Centrala Uppsala.**

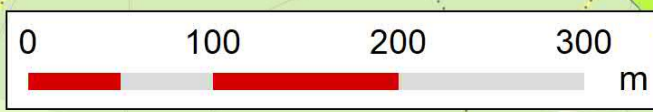


Teckenförklaring  
Maximal ljudnivå i dBA  
2 meter över mark  
Nuläge år 2021

**Maximal ljudnivå**

-  55-60 dBA
-  60-65 dBA
-  65-70 dBA
-  70-75 dBA
-  75-80 dBA
-  80-85 dBA
-  85-90 dBA
-  >90 dBA

**Bullerutbredning för Kuggebro.**





1040

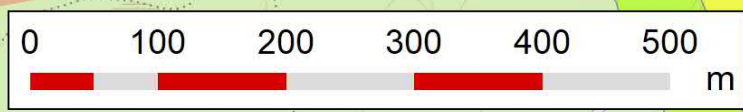
Ostkustbanan

Teckenförklaring  
Maximal ljudnivå i dBA  
2 meter över mark  
Nuläge år 2021

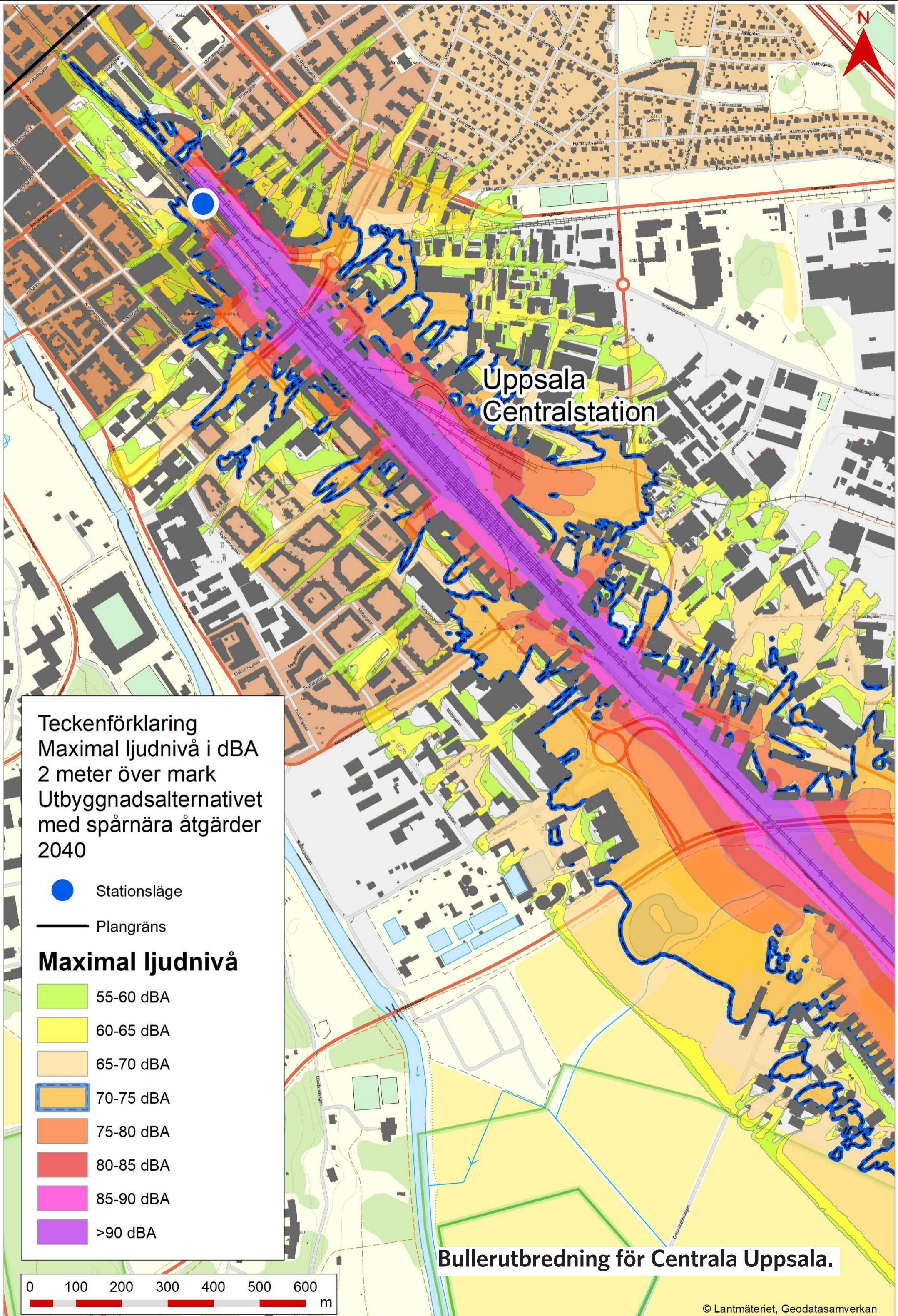
 Befintlig bullerskärm

### Maximal ljudnivå

-  55-60 dBA
-  60-65 dBA
-  65-70 dBA
-  70-75 dBA
-  75-80 dBA
-  80-85 dBA
-  85-90 dBA
-  >90 dBA



**Bullerutbredning för Bergsbrunna.**



Uppsala  
Centralstation

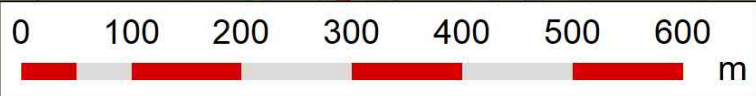
Teckenförklaring  
Maximal ljudnivå i dBA  
2 meter över mark  
Utbyggnadsalternativet  
med spårnära åtgärder  
2040

- Stationsläge
- Plangräns

**Maximal ljudnivå**

- 55-60 dBA
- 60-65 dBA
- 65-70 dBA
- 70-75 dBA
- 75-80 dBA
- 80-85 dBA
- 85-90 dBA
- >90 dBA

Bullerutbredning för Centrala Uppsala.

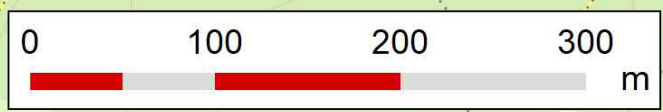


N

Teckenförklaring  
 Maximal ljudnivå i dBA  
 2 meter över mark  
 Utbyggnadsalternativet  
 med spårnära åtgärder  
 2040

**Maximal ljudnivå**

- 55-60 dBA
- 60-65 dBA
- 65-70 dBA
- 70-75 dBA
- 75-80 dBA
- 80-85 dBA
- 85-90 dBA
- >90 dBA



**Bullerutbredning för Kuggebro.**



1040

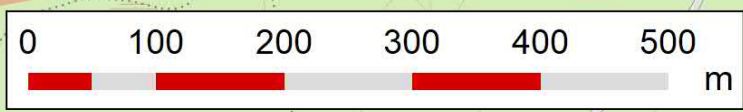
Ostkustbanan

Teckenförklaring  
Maximal ljudnivå i dBA  
2 meter över mark  
Utbyggnadsalternativet  
med spårnära åtgärder  
2040

— Planerad bullerskärm

### Maximal ljudnivå

-  55-60 dBA
-  60-65 dBA
-  65-70 dBA
-  70-75 dBA
-  75-80 dBA
-  80-85 dBA
-  85-90 dBA
-  >90 dBA



**Bullerutbredning för Bergsbrunna.**

