

**TECKENFÖRKLARING**

**MARKANSPRÅK**

- GRÄNS FÖR VÄGOMRÅDE
- AVGRÄNSNING MELLAN OLIKA TYPER AV MARKANSPRÅK
- V** NYTT VÄGOMRÅDE MED VÄGRÄTT
- VI** NYTT VÄGOMRÅDE MED INSKRÄNKT VÄGRÄTT
- T1** TILFÄLLE NYTTJÄNDERÄTT\*\* FÖR SCHAKTING OCH ARBETE VID BYGGNATION AV VÄGANLÄGGNING
- T2** TILFÄLLE NYTTJÄNDERÄTT\*\* FÖR ETABLERING/UPPLAGSPLATS OCH TRANSPORTVÄG UNDER BYGGTID
- T3** TILFÄLLE NYTTJÄNDERÄTT\*\* FÖR ARBETE MED ANLÄGGNING AV TRUMMA SAMT RENSNING AV DIKE
- T4** TILFÄLLE NYTTJÄNDERÄTT\*\* FÖR ARBETE MED JUSTERING AV BEFINTLIGA HÅLLPLATSER OCH PARKERINGSPLATSER
- T5** TILFÄLLE NYTTJÄNDERÄTT\*\* FÖR RIVNING AV BYGGNAD

\*\* GÄLLER UNDER BYGGTIDEN, DOK LÄNGST 2 MÅNADER EFTER GODKÄND SLUTBESIKTNING

**VERKSAMHETER/ÅTGÄRDER SOM UNDTAS FRÅN FÖRBUD ENLIGT MILJÖBALKEN**

**UNDANTAG GÄLLER FÖLJANDE:**

- FÖRBUDET SOM AVSER VERKSAMHETER OCH ÅTGÄRDER INOM GENERellt BROTTSKYDDOMRÅDE (7:11 2 ST.) MED GÄLLER NITE BYGGANDE AV ALLMÄN VÄG
- FÖRBUDET MOT ÅTGÄRDER INOM STRANDSKYDDOMRÅDE GÄLLER NITE BYGGANDET AV ALLMÄN VÄG
- SKYDDOMRÅDET ATT GÖRA ANMÄLAN FÖR SAMRÅD ENLIGT 126 GÄLLER NITE FÖR DE VERKSAMHETER OCH ÅTGÄRDER SOM BEHOVS FÖR ATT BYGGA VÄGEN OCH SOM FASTSTÄLLS OCH INGÅR I VÄGOMRÅDET FÖR ALLMÄN VÄG ELLER OMRÅDE FÖR TILFÄLLETT NYTTJÄNDERÄTT

**ÖVRIGA BETECKNINGAR PÅ PLANKARTAN**

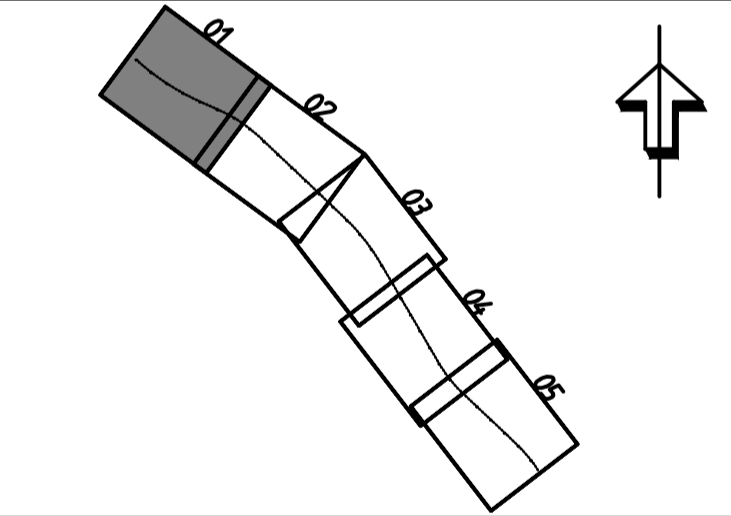
- 0/050 VÄGKÄNNE MED LÄNGDMÄTNING GC-VÄG
- +46,22 NY GC VÄGKANT ASFALT
- HOJDSÄTTNING
- HOJDSÄTTNING

**ÖVRIGA GRÄNSER ELLER OMRÅDEN PÅ PLANKARTAN**

- 22-HÅS-1089 DETALPLAN OCH AKTBETECKNING
- LEDNINGSRÄTT-2262-87/391 LEDNINGSRÄTT AKTBETECKNING
- 22:3 GEMENSAMHETSANLÄGGNING
- 22:3 TRAKTGRÄNS
- STRANDSKYDDOMRÅDE

**BELYSNING VÄGANLÄGGNINGEN**

- SEK 0/300 - 0/380 BELYSNING I SKILJEREMSA
- SEK 0/380 - 1/400 HÖGER SIDA OM GC
- SEK 1/400 - 1/500 VÄNSTER SIDA OM GC



TYP AV PLAN **VÄGPLAN**

GRANSKNINGSSTATUS / SYFTE

HANDLINGSTYP **SAMRÅDSHANDLING**

LEVERANS / ÄNDRINGS-FM

DATUM **2022-06-23**

PROJEKT **CENTRUMÅTGÄRDER SÖRÅKER, VÄG 684**

DELOMRÅDE / BANDEL **V684**

ANLÄGGNINGSDIAGRAM **GC-VÄG**

OBJEKTNUMMER / KM **173278**

KONSTRUKTIONSNUMMER

BESTÄLLARE **TRAFIKVERKET**

LEVERANTÖR

SKAPAD AV **H.FORSBERG**

UPPRORGSNUMMER **30024864**

GODKÄND AV **M.ÅHLANDER**

AVDELNING

RITNINGSTYP **PLAN**

TEKNIKOMRÅDE / INNEHÅLL **TEKNIKÖVERGRIPANDE**

BESKRIVNING **KM 0/000-0/280**

**PLANKARTA**

SKALA **1:500**

FORMAT **A1**

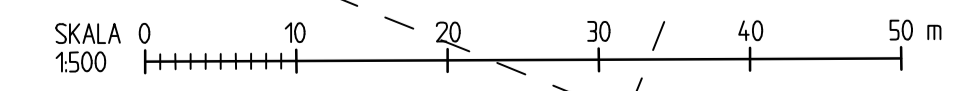
FÖRVALTNINGSNUMMER

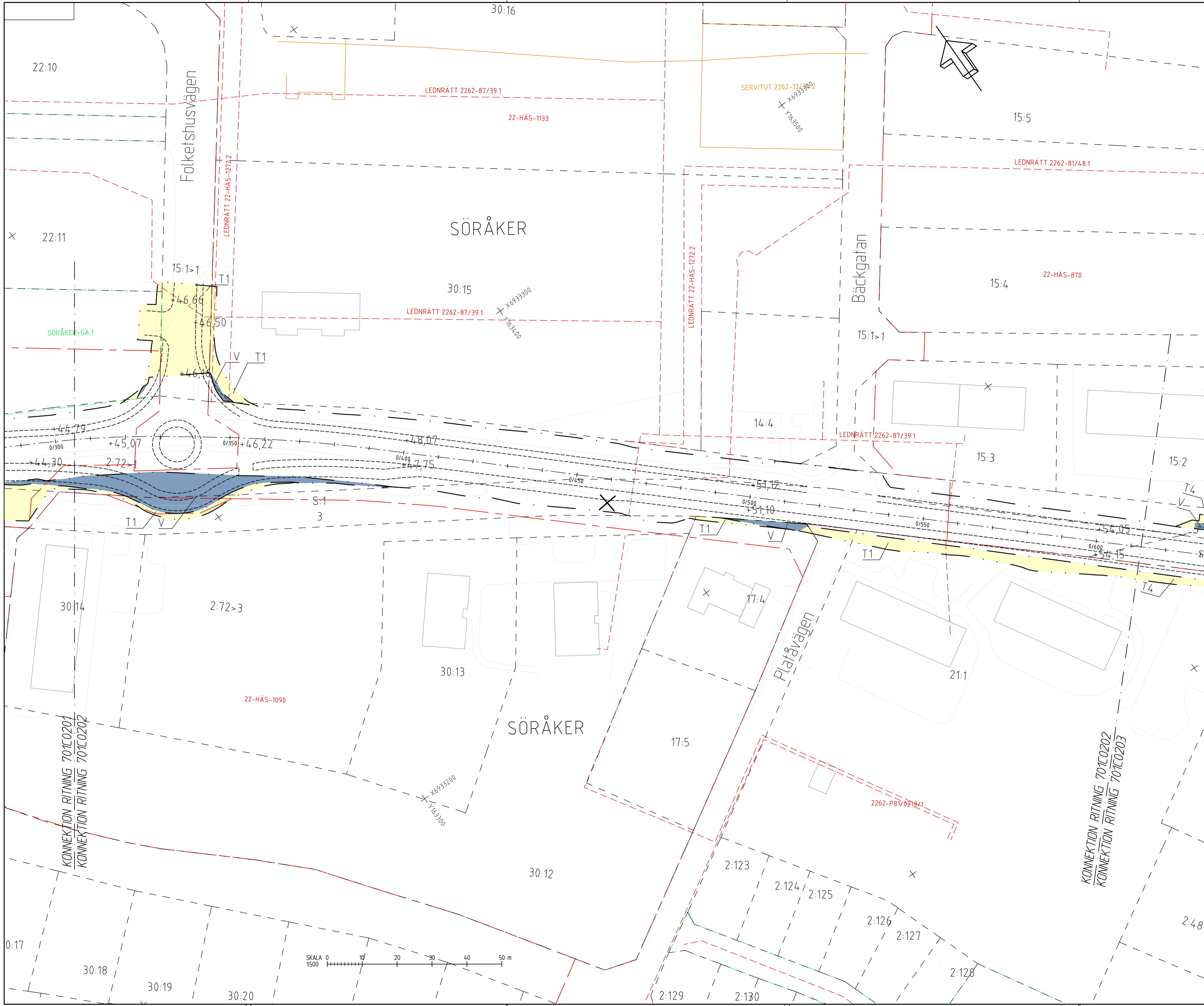
RITNINGSNUMMER **7 01 C 02 01**

BLAD

NÄSTA BLAD

BET





**TECKENFÖRKLARING**

**MARKANSPRÅK**

- GRÄNS FÖR VÄGOMRÅDE
- AVGRÄNSNING MELLAN OLIKA TYPER AV MARKANSPRÅK
- V** NYTT VÄGOMRÅDE MED VÄGRÄTT
- VI** NYTT VÄGOMRÅDE MED INSKRÄNKT VÄGRÄTT
- T1** TILFÄLLE NYTTJÄNDERÄTT\*\* FÖR SCHAKTING OCH ARBETE VID BYGGNATION AV VÄGANLÄGGNING
- T2** TILFÄLLE NYTTJÄNDERÄTT\*\* FÖR ETABLERING/UPPLÄGGSPLATS OCH TRANSPORTVÄG UNDER BYGGTID
- T3** TILFÄLLE NYTTJÄNDERÄTT\*\* FÖR ARBETE MED ANLÄGGNING AV TRUMMA SAMT REDNING AV DIKE
- T4** TILFÄLLE NYTTJÄNDERÄTT\*\* FÖR ARBETE MED JUSTERING AV BEFINTLIGA HÅLLPLATSER OCH PARKERINGSPLATSER
- T5** TILFÄLLE NYTTJÄNDERÄTT\*\* FÖR RIVNING AV BYGGNAD

\*\* GÄLLER UNDER BYGGTIDEN, DÖCK LÅNGST 2 MÅNADER EFTER GODKÄND SLUTBESKNING

**VERKSAMHETER/ÅTGÄRDER SOM UNDANTAS FRÅN FÖRBUD ENLIGT MILJÖBALKEN**

UNDANTAGEN GÄLLER HJÄLA BLANDA

- FÖRBUDET SOM AVSER VERKSAMHET ELLER ÅTGÄRD KOM GENERELLT
- BEITOPSKYDDOMRÅDE (7.11 2 ST. MB) GÄLLER INTE BYGGANDE AV ALLMÄN VÄG
- FÖRBUDET MOT ÅTGÄRDER I STRANDSKYDDOMRÅDE GÄLLER INTE BYGGANDET AV ALLMÄN VÄG
- SKYDDOMRÅDET ATT GÖRA ANMÄLAN FÖR SAMRÅD ENLIGT 126 GÄLLER INTE FÖR DE VERKSAMHETER OCH ÅTGÄRDER SOM BEHOVS FÖR ATT BYGGA VÄGEN OCH SOM FASTSTÄLLS OCH INGÅR I VÄGOMRÅDET FÖR ALLMÄN VÄG ELLER OMRÅDE FÖR TILFÄLLE NYTTJÄNDERÄTT

**ÖVRIGA BETECKNINGAR PÅ PLANKARTAN**

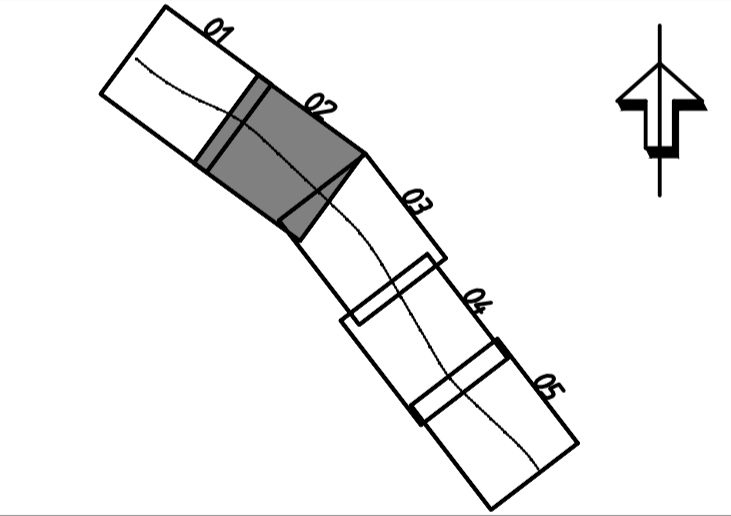
- 0/050 VÄGOMRÅDE MED LÄNGDMÄTNING GC-VÄG
- +46,22 NY GC, VÄGRANT ASFALT
- X HÖJDSÄTTNING

**ÖVRIGA GRÄNSER ELLER OMRÅDEN PÅ PLANKARTAN**

- 22-HÅS-1089 DETALPLAN OCH AKTBETECKNING
- LEDNINGSRÄTT-2262-87/39.1 LEDNINGSRÄTT AKTBETECKNING
- GENSAMSAMHETSANLÄGGNING
- 22:3 TRAKTGRÄNS
- FASTIGHETSGRÄNS OCH FASTIGHETSBECKNING
- STRANDSKYDDOMRÅDE

**BELYSNING VÄGANLÄGGNINGEN**

- SEK 0/300 - 0/380 BELYSNING I SKJEREMSA
- SEK 0/380 - 1/400 HÖGER SIDA OCH GC
- SEK 1/400 - 1/500 VÄNSTER SIDA OCH GC



TYP AV PLAN **VÄGPLAN**

GRÄNSKNINGSSTATUS / SYFTE

HANDLINGSTYP **SAMRÅDSHANDLING**

LEVERANS / ÄNDRINGS-FM

DATEM **2022-06-23**

PROJEKT **CENTRUMÅTGÄRDER SÖRÅKER, VÄG 684**

DELOMRÅDE / BANDEL **V684**

ANLÄGGNINGSDIODEL **GC-VÄG**

OBJEKTNUMMER / KM **173278**

KONSTRUKTIONSNUMMER

BESTÄLLARE **TRAFIKVERKET**

LEVERANTÖR

SKAPAD AV **H.FORSBERG**

UPPRORGSNUMMER **30024864**

GODKÄND AV **M.ÅHLANDER**

AVDELNING

RITNINGSTYP **PLAN**

TEKNIKOMRÅDE / INNEHÅLL **TEKNIKÖVERGRIPANDE**

BESKRIVNING **KM 0/280 - 0/590**

**PLANKARTA**

SKALA **1:500**

FORMAT **A1**

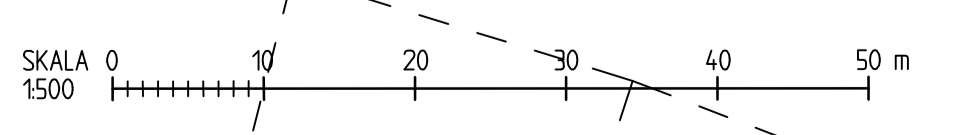
FÖRVALTNINGSNUMMER

RITNINGSNUMMER **7 01 C 02 02**

BLAD

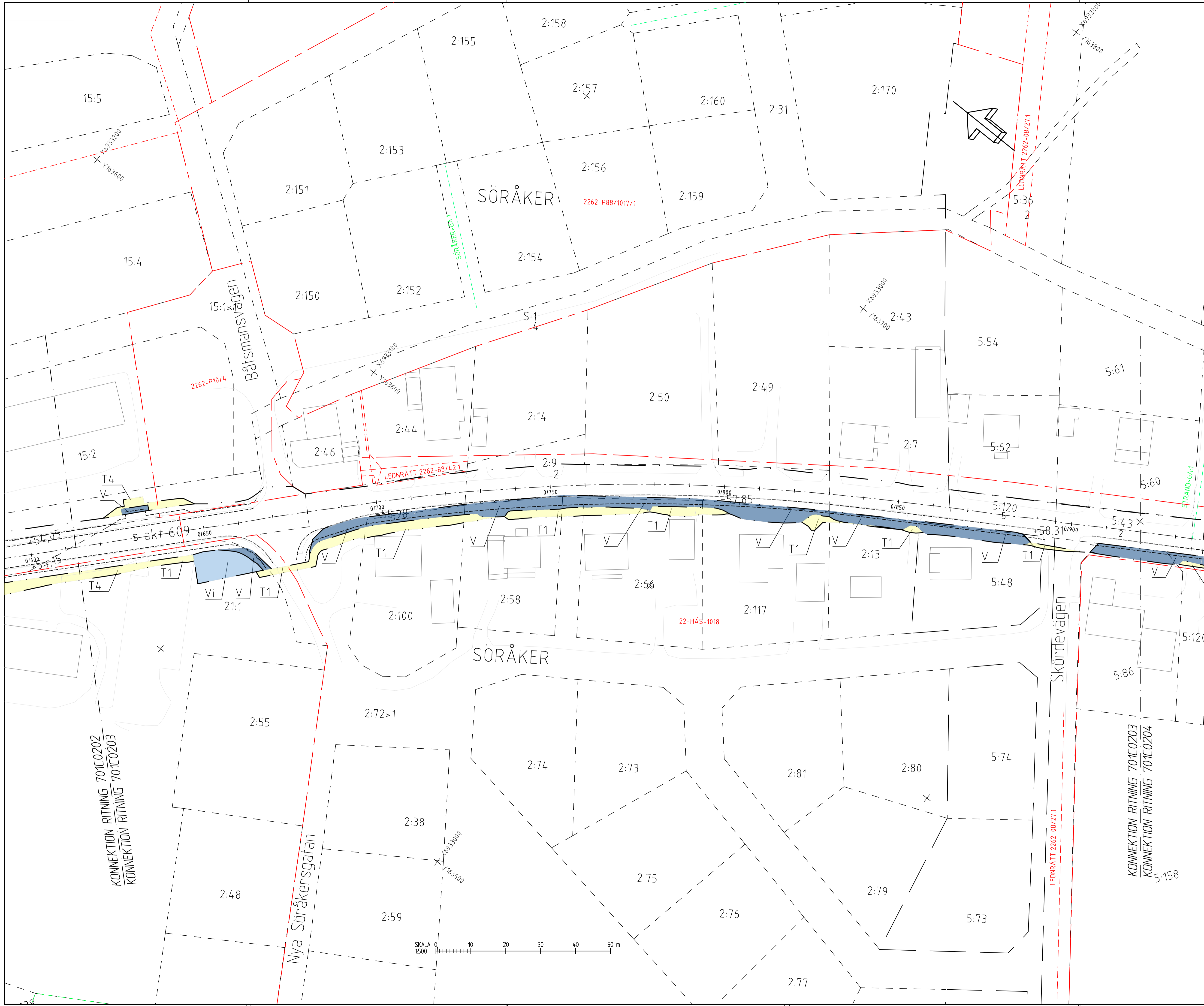
NÄSTA BLAD

BET



KONNEKTION RITNING 701C0201  
KONNEKTION RITNING 701C0202

KONNEKTION RITNING 701C0202  
KONNEKTION RITNING 701C0203



**TECKENFÖRKLARING**

**MARKANSPRÅK**

	GRÄNS FÖR VÄGOMRÅDE
	AVGRÄNSNING MELLAN OLKA TYPER AV MARKANSPRÅK
	NYTT VÄGOMRÅDE MED VÄGRÄTT
	NYTT VÄGOMRÅDE MED INSKRÄNKT VÄGRÄTT
	TILFÄLLE NYTTJÄNDERÄTT** FÖR SÄNKNING OCH ARBETE VID BYGGNATION AV VÄGANLÄGGNING
	TILFÄLLE NYTTJÄNDERÄTT** FÖR ETABLERING/APPLAGSPLATS OCH TRANSPORTVÄG UNDER BYGGTID
	TILFÄLLE NYTTJÄNDERÄTT** FÖR ARBETE MED ANLÄGGNING AV TRUMMA SAMT RENSNING AV DIKE
	TILFÄLLE NYTTJÄNDERÄTT** FÖR ARBETE MED JUSTERING AV BEFINTLIGA HÅLLPLATSER OCH PARKERINGSPLATSER
	TILFÄLLE NYTTJÄNDERÄTT** FÖR RIVNING AV BYGGNAD

\*\* GÄLLER UNDER BYGGTIDEN, DOCK LÄNGST 2 MÅNADER EFTER GODKÄND SLUTBESIKNING

**VERKSAMHETER/ÅTGÄRDER SOM UNDANTAS FRÅN FÖRBUD ENLIGT MILJÖBALKEN**

UNDANTAG GÄLLER FÖLJANDE:

- FÖRBUDET SOM AVSER VERKSAMHETER OCH ÅTGÄRDER INOM GENERELLT BYGGSKYDDOMRÅDE (7:11 2 ST.) MED GÄLLER INTE BYGGNAD AV ALLMÄN VÄG
- FÖRBUDET MOT ÅTGÄRDER INOM STRANDSKYDDOMRÅDE GÄLLER INTE BYGGNAD AV ALLMÄN VÄG
- SKYDDEN MOT ATT GÖRA ANMÄLAN FÖR SÄMRÖ ENLIGT 126 GÄLLER INTE FÖR DE VERKSAMHETER OCH ÅTGÄRDER SOM BEHOVS FÖR ATT BYGGA VÄGEN OCH SOM FASTSTÄLLS OCH INGÅR I VÄGOMRÅDET FÖR ALLMÄN VÄG ELLER OMRÅDE FÖR TILFÄLLE NYTTJÄNDERÄTT

**ÖVRIGA BETECKNINGAR PÅ PLANKARTAN**

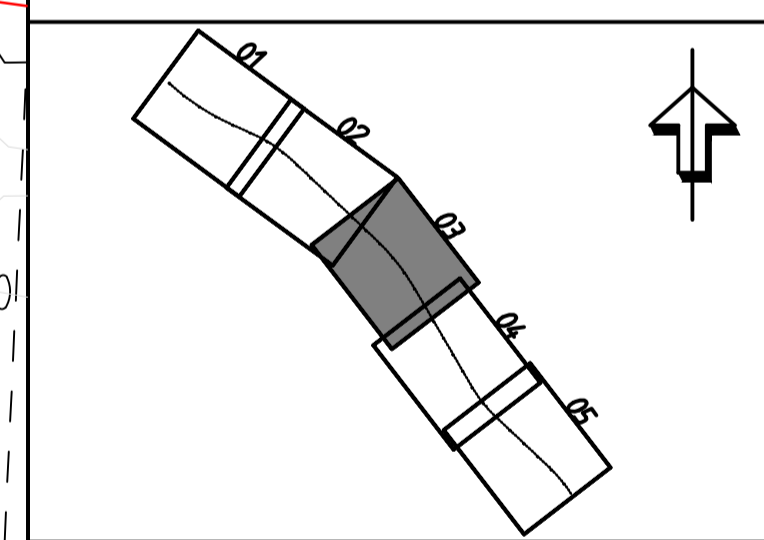
	VÄGULE MED LÄNGDMÄTNING GC-VÄG
	NY GC VÄGKANT ASFALT
	HÖJDSÄTTNING
	HÖJDSÄTTNING

**ÖVRIGA GRÄNSER ELLER OMRÅDEN PÅ PLANKARTAN**

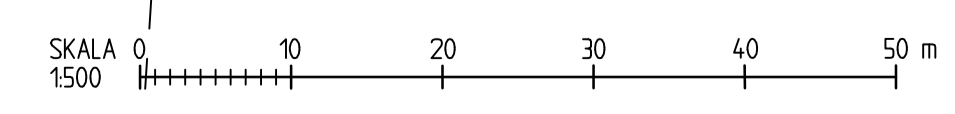
	22-HÄS-1089	DETAILPLAN OCH AKTBETECKNING
	LEDNINGSRÄTT-2262-87/391	LEDNINGSRÄTT AKTBETECKNING
		GENEMSAMTANSÄNLAGGNING
		TRAKTGRÄNS
	22:3	FASTIGHETSGRÄNS OCH FASTIGHETSBECKNING SERVTIT
		STRANDSKYDDOMRÅDE

**BELYSNING VÄGANLÄGGNINGEN**

- SEK 0/300 - 0/380 BELYSNING I SKILJEREMSA
- SEK 0/380 - 1/400 HEDER SIDA OM GC
- SEK 1/400 - 1/500 VÄNSTER SIDA OM GC

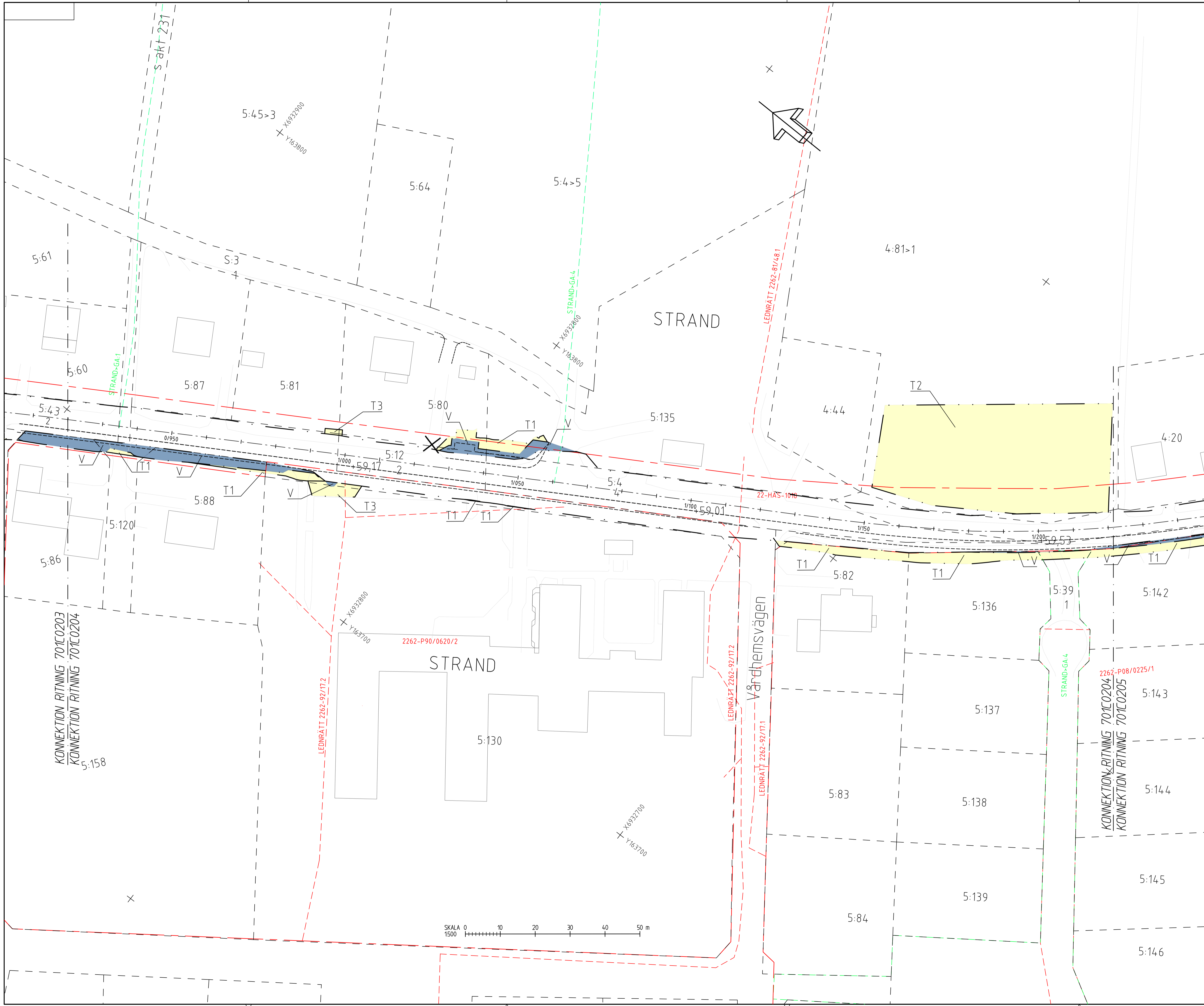


<b>TYP AV PLAN</b>		
<b>VÄGPLAN</b>		
GRANSKNINGSSTATUS / SYFTE		
<b>HANDLINGSTYP</b>		
<b>SAMRÅDSHANDLING</b>		
DATUM		LEVERANS / ÄNDRINGS-PM
2022-06-23		
OBJEKT		
<b>CENTRUMÅTGÄRDER SÖRÅKER, VÄG 684</b>		
DELOMRÅDE / BANDEL		
<b>V684</b>		
ANLÄGGNINGSDEL		
<b>GC-VÄG</b>		
OBJEKTNUMMER / KM	KONSTRUKTIONNUMMER	
173278		
BESTÄLLARE	LEVERANTÖR	
<b>TRAFIKVERKET</b>		
SKAPAD AV	UPPRAGSNUMMER	
<b>H.FORSBERG</b>	<b>30024864</b>	
GODKÄND AV	AVDELNING	
<b>M.ÅHLANDER</b>		
RITNINGSTYP		
<b>PLAN</b>		
TEKNIKOMRÅDE / INNEHÅLL		
<b>TEKNIKOVERGRIPANDE</b>		
BESKRIVNING		
<b>KM 0/590 - 0/890</b>		
<b>PLANKARTA</b>		
SKALA	FORMAT	FÖRVALTNINGSNUMMER
<b>1:500</b>	<b>A1</b>	
RITNINGNUMMER	BLAD	NÄSTA BLAD
<b>7 01 C 02 03</b>		<b>BET</b>



KONNEKTION RITNING 701C0202  
KONNEKTION RITNING 701C0203

KONNEKTION RITNING 701C0203  
KONNEKTION RITNING 701C0204



KOORDINATSYSTEM  
SYSTEM I PLAN - SWEREF99 17 15  
SYSTEM I HÖJD - RH2000  
FASTIGHETSREDOVISNING FRÅN  
2022-01-17

**TECKENFÖRKLARING**

**MARKANSPRÅK**

	GRÄNS FÖR VÄGOMRÅDE
	AVGRÄNSNING MELLAN OLKA TYPER AV MARKANSPRÅK
	NYTT VÄGOMRÅDE MED VÄGRÄTT
	NYTT VÄGOMRÅDE MED INSKRÄNKT VÄGRÄTT
	TILFÄLLE NYTTJÄNDERÄTT** FÖR SÄVNING OCH ARBETE VID BYGGNATION AV VÄGANLÄGGNING
	TILFÄLLE NYTTJÄNDERÄTT** FÖR ETABLERING/UPPLAGSPLATS OCH TRANSPORTVÄG UNDER BYGGTID
	TILFÄLLE NYTTJÄNDERÄTT** FÖR ARBETE MED ANLÄGGNING AV TRUMMA SAMT RENSNING AV DIKE
	TILFÄLLE NYTTJÄNDERÄTT** FÖR ARBETE MED JUSTERING AV BEFINTLIGA HÅLLPLATSER OCH PARKERINGSPÅROR
	TILFÄLLE NYTTJÄNDERÄTT** FÖR RIVNING AV BYGGAND

\*\* GÄLLER UNDER BYGGTIDEN, DÖCK LÄNGST 2 MÅNADER EFTER GODKÄND SLUTSÄVNING

**VERKSAMHETER/ÅTGÄRDER SOM UNDANTAS FRÅN FÖRBUD ENLIGT MILJÖBALKEN**

**UNDANTAG GÄLLER HJÄLPLÅN**

- FÖRBUDET SOM AVSER VERKSAMHETER ELLER ÅTGÄRDER OCH GENERELLT BROTTSKYDDOMRÅDE (7:11 2 ST. MB) GÄLLER INTE BYGGANDE AV ALLMÄN VÄG
- FÖRBUDET MOT ÅTGÄRDER I STRANDSKYDDOMRÅDE GÄLLER INTE BYGGANDET AV ALLMÄN VÄG
- SKYDDOMRÅDET ATT GÖRA ANMÄLAN FÖR SÄMÅRD ENLIGT 126 GÄLLER INTE FÖR DE VERKSAMHETER OCH ÅTGÄRDER SOM BEHOVS FÖR ATT BYGGA VÄGEN OCH SOM FASTSTÄLLS OCH INGÅR I VÄGOMRÅDET FÖR ALLMÄN VÄG ELLER OMRÅDE FÖR TILFÄLLETT NYTTJÄNDERÄTT

**ÖVRIGA BETECKNINGAR PÅ PLANKARTAN**

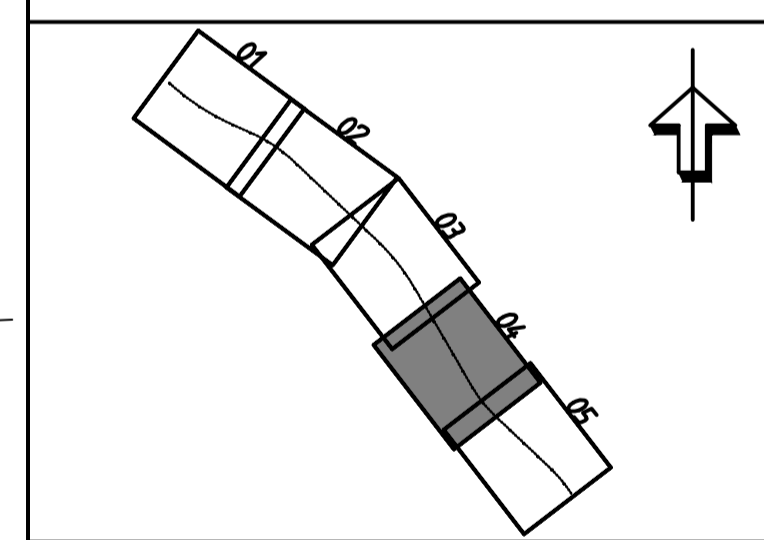
	VÄGLENE MED LÄNGDMÄTNING
	GC-VÄG
	NY GC, VÄGRANT ASFALT
	HÖJDSÄTTNING
	HÖJDSÄTTNING

**ÖVRIGA GRÄNSER ELLER OMÅRÅDEN PÅ PLANKARTAN**

	22-HAS-1089	DETALPLAN OCH AKTBETECKNING
	LEDNINGSRÄTT-2262-87/391	LEDNINGSRÄTT AKTBETECKNING
		GENSAMSAMHETSANLÄGGNING
	22:3	TRAKTGRÄNS
		FASTIGHETSGRÄNS OCH FASTIGHETSBEDECKNING
		SERVITUT
		STRANDSKYDDOMRÅDE

**BELYSNING VÄGANLÄGGNINGEN**

- SEK 0/300 - 0/380 BELYSNING I SKILLEREMSA
- SEK 0/380 - 1/400 HÖGER SIDA OCH GC
- SEK 1/400 - 1/500 VÄNSTER SIDA OCH GC



TYP AV PLAN **VÄGPLAN**

GRÄNSKNINGSSTATUS / SYFTE

HANDLINGSTYP **SAMRÅDSHANDLING**

LEVERANS / ÄNDRINGS-PM

DATUM **2022-06-23**

PROJEKT **CENTRUMÅTGÄRDER SÖRÅKER, VÄG 684**

DELOMRÅDE / BANDEL **V684**

ANLÄGGNINGSDJEL **GC-VÄG**

OBJEKTNUMMER / KM **173278**

KONSTRUKTIONSNUMMER

BESTÄLLARE **TRAFIKVERKET**

LEVERANTÖR

SKAPAD AV **H.FORSBERG**

UPPRAGSNUMMER **30024864**

GODKÄND AV **M.ÅHLANDER**

ÄNDRING

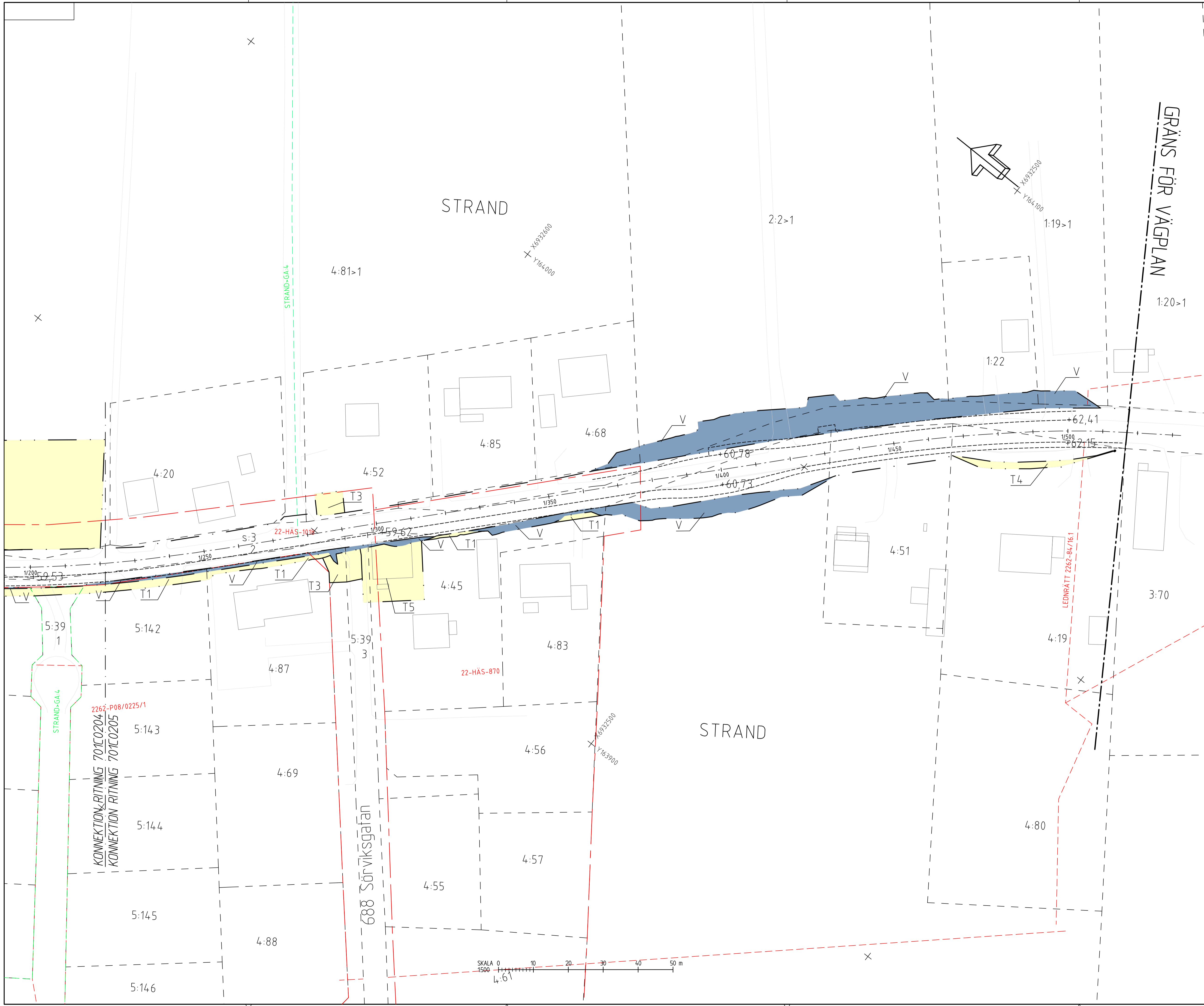
RITNINGSTYP **PLAN**

TEKNIKOMRÅDE / INNEHÅLL **TEKNIKÖVERGRIPANDE**

BESKRIVNING **KM 0/890 - 1/200**

PLANKARTA

SKALA <b>1:500</b>	FORMAT <b>A1</b>	FÖRVALTNINGSNUMMER
RITNINGSNUMMER <b>7 01 C 02 04</b>	BLAD	NÄSTA BLAD
	BET	



KOORDINATSYSTEM  
SYSTEM 1 PLAN - SWEREF99 17 15  
SYSTEM I HÖJD : RH2000  
FASTIGHETSREDOVISNING FRÅN  
2022-01-17

**TECKENFÖRKLARING**

**MARKANSPRÅK**

	GRÄNS FÖR VÄGOMRÅDE
	AVGRÄNSNING MELLAN OLKA TYPER AV MARKANSPRÅK
<b>V</b>	NYTT VÄGOMRÅDE MED VÄGRÄTT
<b>VI</b>	NYTT VÄGOMRÅDE MED INSKRÄNKT VÄGRÄTT
<b>T1</b>	TILFÄLLE NYTTJÄNDERÄTT** FÖR SKAVNING OCH ARBETE VID BYGGNATION AV VÄGANLÄGGNING
<b>T2</b>	TILFÄLLE NYTTJÄNDERÄTT** FÖR ETABLERING/UPPLAGSPLATS OCH TRANSPORTVÄG UNDER BYGGTID
<b>T3</b>	TILFÄLLE NYTTJÄNDERÄTT** FÖR ARBETE MED ANLÄGGNING AV TRUMPA SAMT RENSNING AV DIKE
<b>T4</b>	TILFÄLLE NYTTJÄNDERÄTT** FÖR ARBETE MED JUSTERING AV BEFINTLIGA HÅLLPLATSER OCH PARKERINGSPLATSER
<b>T5</b>	TILFÄLLE NYTTJÄNDERÄTT** FÖR RIVNING AV BYGGNAD

\*\* GÄLLER UNDER BYGGTIDEN, DOK. LÄNGST 2 MÅNADER EFTER GODKÄND SLUTBESIKTNING

**VERKSAMHETER/ÅTGÄRDER SOM UNDTAS FRÅN FÖRBUD ENLIGT MILJÖBALKEN**

URMONTÄGN GÄLLER HJÄLA BLANDA

- FÖRBLUDEN SOM AVSER VERKSAMHETER ELLER ÅTGÄRD INOM GENERELLT BEHÖRNSKYDDOMRÅDE (7.91 2 ST. MD) GÄLLER INTE BYGGANDE AV ALLMÄN VÄG
- FÖRBLUDEN MOT ÅTGÄRDER INOM STRANDSKYDDOMRÅDE GÄLLER INTE BYGGANDET AV ALLMÄN VÄG
- SKYDDOMRÅDET ATT GÖRA ANMÄLAN FÖR SAMRÅD ENLIGT 126 GÄLLER INTE FÖR DE VERKSAMHETER OCH ÅTGÄRDER SOM BEHOVS FÖR ATT BYGGA VÄGEN OCH SOM FASTSTÄLLS OCH INGÅR I VÄGOMRÅDET FÖR ALLMÄN VÄG ELLER OMRÅDE FÖR TILFÄLLETT NYTTJÄNDERÄTT

**ÖVRIGA BETECKNINGAR PÅ PLANKARTAN**

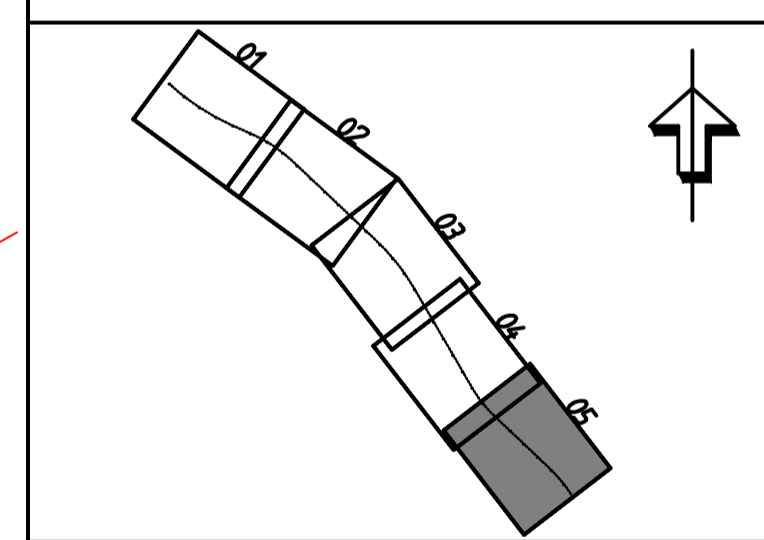
	VÄGKANT MED LÄNGDMÄTNING GC-VÄG
	NY GC VÄGKANT ASFALT HÖJDSÄTTNING
	HÖJDSÄTTNING

**ÖVRIGA GRÄNSER ELLER OMRÅDEN PÅ PLANKARTAN**

	22-HÅS-1089 DETALPLAN OCH AKTBETECKNING
	LEDNINGSRÄTT-2262-871391 LEDNINGSRÄTT AKTBETECKNING
	GENSÄMETSANLÄGGNING
	TRAKTGRÄNS
	FASTIGHETSGRÄNS OCH FASTIGHETSBECKNING SERVICITUT
	STRANDSKYDDOMRÅDE

**BELYSNING VÄGANLÄGGNINGEN**

- SEK 0/030 - 0/380 BELYSNING I SKLEREMSA
- SEK 0/380 - 1/400 HÖGER SIDA OCH GC
- SEK 1/400 - 1/500 VÄNSTER SIDA OCH GC



TYP AV PLAN **VÄGPLAN**

GRÄNSKNINGSSTATUS / SYFTE

HANDLINGSTYP **SAMRÅDSHANDLING**

DATEM **2022-06-23** LEVERANS / ÄNDRINGS-PM

OBJEKT **CENTRUMÅTGÄRDER SÖRÅKER, VÄG 684**

DELOMRÅDE / BANDEL **V684**

ANLÄGGNINGSDIODEL **GC-VÄG**

OBJEKTNUMMER / KM 173278	KONSTRUKTIONNUMMER
BESTÄLLARE	LEVERANTÖR

**TRAFIKVERKET**

SKAPAD AV <b>H.FORSBERG</b>	UPPRORGSNUMMER <b>30024864</b>
GODKÄND AV <b>M.ÅHLANDER</b>	AVDELNING

RITNINGSTYP **PLAN**

TEKNIKOMRÅDE / INNEHÅLL **TEKNIKÖVERGRIPANDE**

BESKRIVNING **KM 1/200 - 1/500**

<b>PLANKARTA</b>		
SKALA <b>1:500</b>	FORMAT <b>A1</b>	FÖRVALTNINGSNUMMER
RITNINGNUMMER <b>7 01 C 02 05</b>	BLAD	NÄSTA BLAD
		BET