

TECKENFÖRKLARING

KOORDINATSYSTEM: SWEREF 99 13 30
HÖJDSYSTEM: RH2000

NY ANLÄGGNING

- YYY+YYY Ny järnväg, spårmitt, med längdmättningsstreck och höjdsättning
- +YYY
- 0/00 Ny väg eller breddning av befintlig väg, vägbanekarter med längdmätning och höjdsättning
- +00,0

MARKANSPRÅK

- Gräns för järnvägsmark / vägrätt
- Gräns för olika typer av markanspråk
- Gräns för järnvägsplan
- V Nytt vägområde med vägrätt
- Vi Nytt vägområde med inskränkt vägrätt
- J Ny järnvägsmark med äganderätt
- Js Ny järnvägsmark med servitutsrätt
- J,Vi/Js,Vi Ny järnvägsmark med äganderätt alternativt servitutsrätt och nytt vägområde med inskränkt vägrätt
- T Tillfällig nyttjanderätt 48 månader från byggstart om inte annat anges

- Js1 - Servitut för serviceväg
- Js2 - Servitut för underhåll av bullerskyddskärm och underjordisk markanläggning
- Js3 - Servitut för anläggande och vidmakthållande av ledningar och fördröjningsmagasin för anläggningsvatten
- Js4 - Trädsäkringsservitut
- Js5 - Trädsäkringsservitut med särskild hänsyn
- Js6 - Servitut för förbud mot fordonstrafik
- T1 - Etableringsområde och byggväg
- T2 - Byggväg även öppen för annan trafik, får ej blockeras
- T3 - Yta för anläggande av bullerskyddskärm
- T4 - Tillfällig väg för allmän trafik
- T5 - Bro för byggväg
- T6 - Yta för anläggande av ledningar för anläggningsvatten
- T7 - Yta för anläggande av grundförstärkande åtgärder
- T8 - Etableringsområde och byggväg, 36 månader från byggstart.

SKYDDSÅTGÄRDER OCH FÖRSIKTIGHETSMÅTT

- Markering eller avgränsning av skyddsåtgärder och försiktighetsmått
- Sk1 - Bullerskyddsskärm utförs 3 meter ovanför rälsöverkant på järnvägsspår
- Sk2 - Bullerskyddsvall utförs 5 meter ovanför rälsöverkant på järnvägsspår
- Sk3 - Bullerskyddsskärm på ny bullervall, anges med höjd i meter över räls överkant
- Sk4 - Bullerskyddsskärm på befintlig bullervall, anges med höjd i meter över räls överkant
- Sk5 - Fördröjningsmagasin
- Sk6 - Floddermusbarriär, 5,5 meter ovanför rälsöverkant på järnvägsspår

VERKSAMHETER/ÅTGÄRDER SOM UNDTAS FRÅN FÖRBUD ENLIGT MILJÖBALKEN

Förbud som avser verksamhet eller åtgärd inom generell biotopskyddsområde gäller inte byggande av allmän väg/järnväg.

Skyldigheten att göra anmälan för samråd enligt 12:6 MB gäller inte för de verksamheter och åtgärder som behövs för att bygga vägen/järnvägen och som fastställs och ingår i vägområde för allmän väg/järnvägsmark eller område för tillfällig nyttjanderätt.

- Biotopskyddad mark.
- Biotopskyddad mark på nytt och befintligt markanspråk.
- Järnvägsområde inom strandskydd
- Förbud mot åtgärder inom strandskyddsområde (7:15 MB) gäller inte byggande av allmän väg/järnväg.

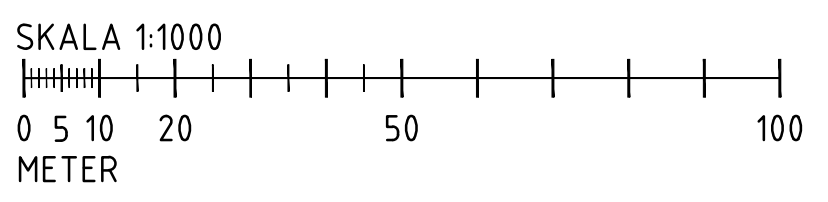
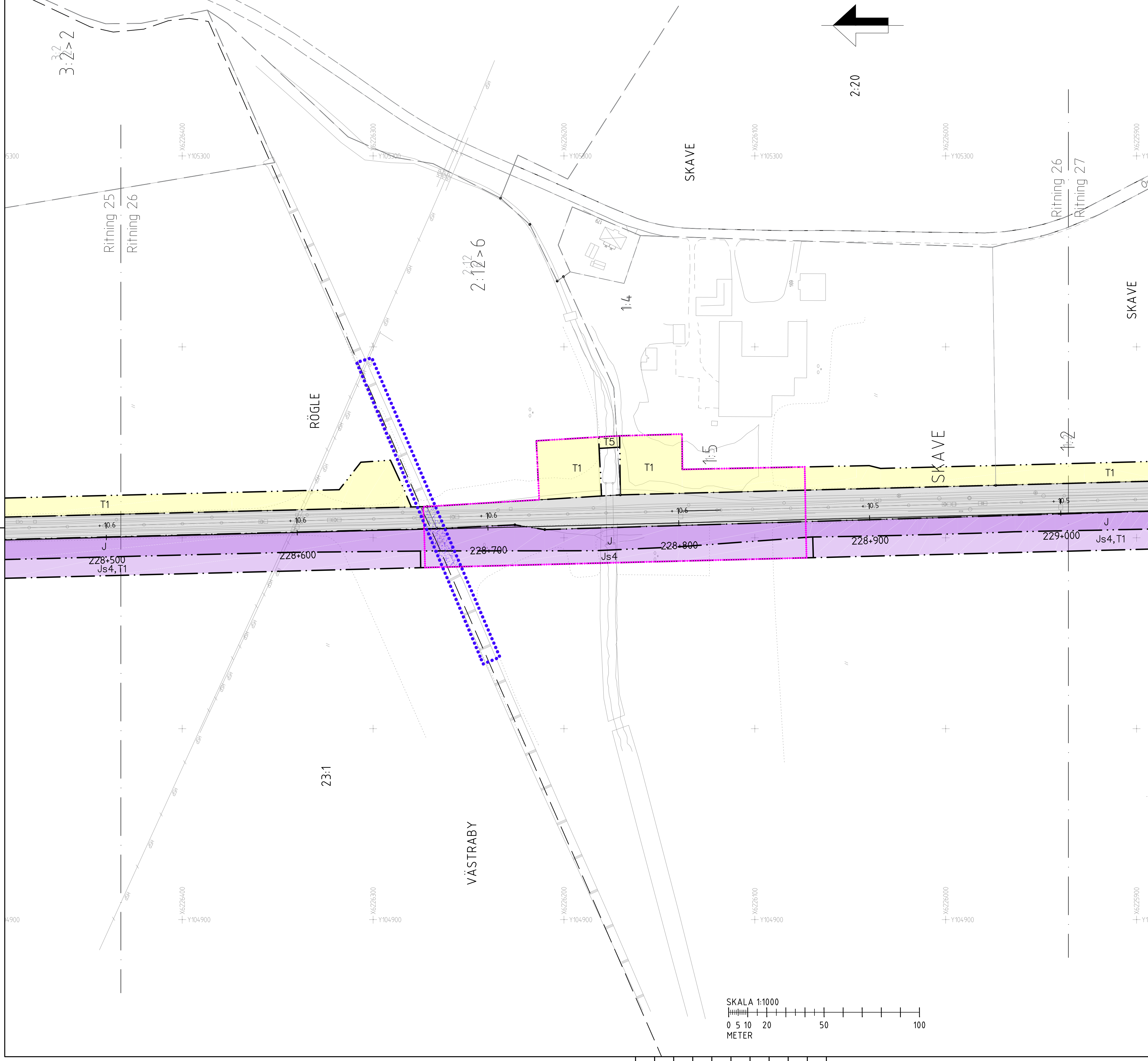
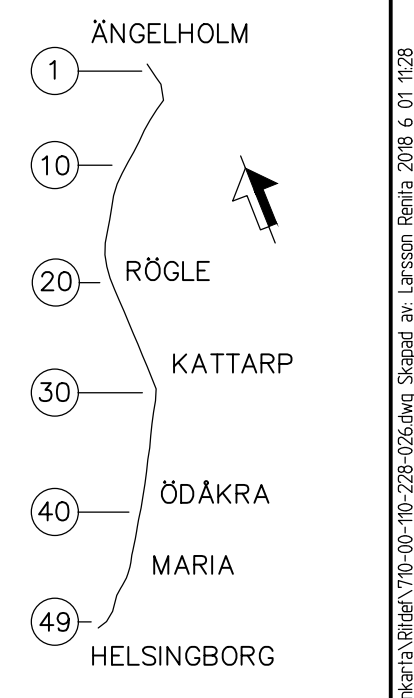
SÄRSKILDA BESLUT SOM TAS I SAMBAND MED FASTSTÄLLELSE AV JÄRNVÄGSPLAN

- Indragning av väg från allmänt underhåll

ÖVRIGA BETECKNINGAR PÅ PLANKARTAN

- Bef. spårmitt järnväg
- Fastighet som inlöses
- Fastighetsgräns
- Traktgräns
- Trafikverkets befintliga fastighet
- Bef spår som behålls
- Spår som rives
- Kommungräns

ORIENTERINGSKARTA MED BLADNUMMER



ANMÄR / ANDRISNING AVISER		SIGN	ANMÄR DATUM
TYP: A1-PLAN			
JÄRNVÄGSPLAN			
LEVERANTÖR	ANVÄLLNING	TEKNIKPÅRÅD	GENOMPRÅD
SWECO	7500745	0100	GEMENSAM
TRAFIKVERKET	DUBBELSPÅR	ANLÄGGNINGSTYP	BANDEL
SE SVCA	ROMARENS VÄG	710-00-110-228-026	920
SE SVCA	PLANKARTA	SKALA	FÖRVALTNING
SE SVCA	1:1000	A1	ANMÄR
SE SVCA	2018-06-18	26	27

REK: MODEL N:20-17-27621-1-1-2018-06-18-11:58:58...
MODEL N:20-17-27621-1-1-2018-06-18-11:58:58...
MODEL N:20-17-27621-1-1-2018-06-18-11:58:58...
MODEL N:20-17-27621-1-1-2018-06-18-11:58:58...
MODEL N:20-17-27621-1-1-2018-06-18-11:58:58...
MODEL N:20-17-27621-1-1-2018-06-18-11:58:58...
MODEL N:20-17-27621-1-1-2018-06-18-11:58:58...
MODEL N:20-17-27621-1-1-2018-06-18-11:58:58...
MODEL N:20-17-27621-1-1-2018-06-18-11:58:58...
MODEL N:20-17-27621-1-1-2018-06-18-11:58:58...