

# TECKENFÖRKLARING

KOORDINATSYSTEM: SWEREF 99 13 30  
HÖJDSYSTEM: RH2000

## NY ANLÄGGNING

- +---+YYY NY Järnväg, spårmitt, med längdmätningstreck och höjdsättning
- +---+0/00 NY väg eller breddning av befintlig väg, vägbanekanter med längdmätning och höjdsättning

## MARKANSPRÅK

- Gräns för järnvägsmark / vägrätt
- Gräns för olika typer av markanspråk
- + Gräns för järnvägsplan
- V** Nytt vägområde med vägrätt
- Vi** Nytt vägområde med inskränkt vägrätt
- J** Ny järnvägsmark med äganderätt
- Js** Ny järnvägsmark med servitutsrätt
- J,Vi/Js,Vi** Ny järnvägsmark med äganderätt alternativt servitutsrätt och nytt vägområde med inskränkt vägrätt
- T** Tillfällig nyttjanderätt 48 månader från byggstart om inte annat anges

- Js1 - Servitut för serviceväg
- Js2 - Servitut för underhåll av bullerskyddskärm och underjordisk markanläggning
- Js3 - Servitut för anläggande och vidmakthållande av ledningar och fördröjningsmagasin för anläggningsvatten
- Js4 - Trädsäkringsservitut
- Js5 - Trädsäkringsservitut med särskild hänsyn
- Js6 - Servitut för förbud mot fordonstrafik
- T1 - Etableringsområde och byggväg
- T2 - Byggväg även öppen för annan trafik, får ej blockeras
- T3 - Yta för anläggande av bullerskyddskärm
- T4 - Tillfällig väg för allmän trafik
- T5 - Bro för byggväg
- T6 - Yta för anläggande av ledningar för anläggningsvatten
- T7 - Yta för anläggande av grundförstärkande åtgärder
- T8 - Etableringsområde och byggväg, 36 månader från byggstart.

## SKYDDSÅTGÄRDER OCH FÖRSIKTIGHETSMÅTT

- ..... Markering eller avgränsning av skyddsåtgärder och försiktighetsmått
- SK1 - Bullerskyddsskärm utförs 3 meter ovanför rälsöverkant på järnvägsspår
- SK2 - Bullerskyddsvall utförs 5 meter ovanför rälsöverkant på järnvägsspår
- SK3 - Bullerskyddsskärm på ny bullervall, anges med höjd i meter över räls överkant
- SK4 - Bullerskyddsskärm på befintlig bullervall, anges med höjd i meter över räls överkant
- SK5 - Fördröjningsmagasin
- SK6 - Fladderbusbarriär, 5,5 meter ovanför rälsöverkant på järnvägsspår

## VERKSAMHETER/ÅTGÄRDER SOM UNDANTAS FRÅN FÖRBUD ENLIGT MILJÖBALKEN

Förbuden som avser verksamhet eller åtgärd inom generell biotopskyddsområde gäller inte byggande av allmän väg/järnväg.

Skyldigheten att göra anmälan för samråd enligt 12:6 MB gäller inte för de verksamheter och åtgärder som behövs för att bygga vägen/järnvägen och som fastställs och ingår i vägområde för allmän väg/järnvägsmark eller område för tillfällig nyttjanderätt.

- ..... Biotopskyddad mark.
- ..... Biotopskyddad mark på nytt och befintligt markanspråk.
- ..... Järnvägsområde inom strandskydd
- Förbuden mot åtgärder inom strandskyddsområde (7:15 MB) gäller inte byggande av allmän väg/järnväg.

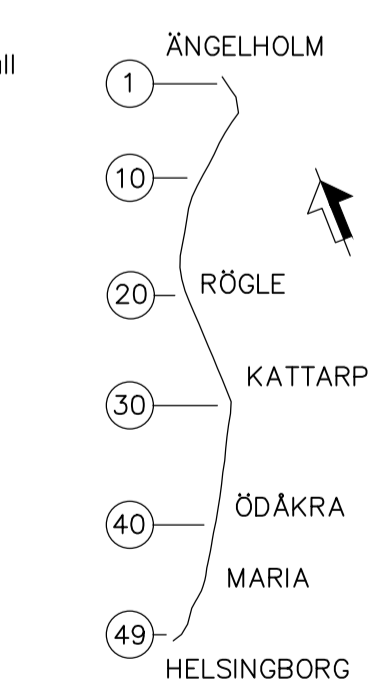
## SÄRSKILDA BESLUT SOM TAS I SAMBAND MED FASTSTÄLLELSE AV JÄRNVÄGSPLAN

- XXXXXX Indragning av väg från allmänt underhåll

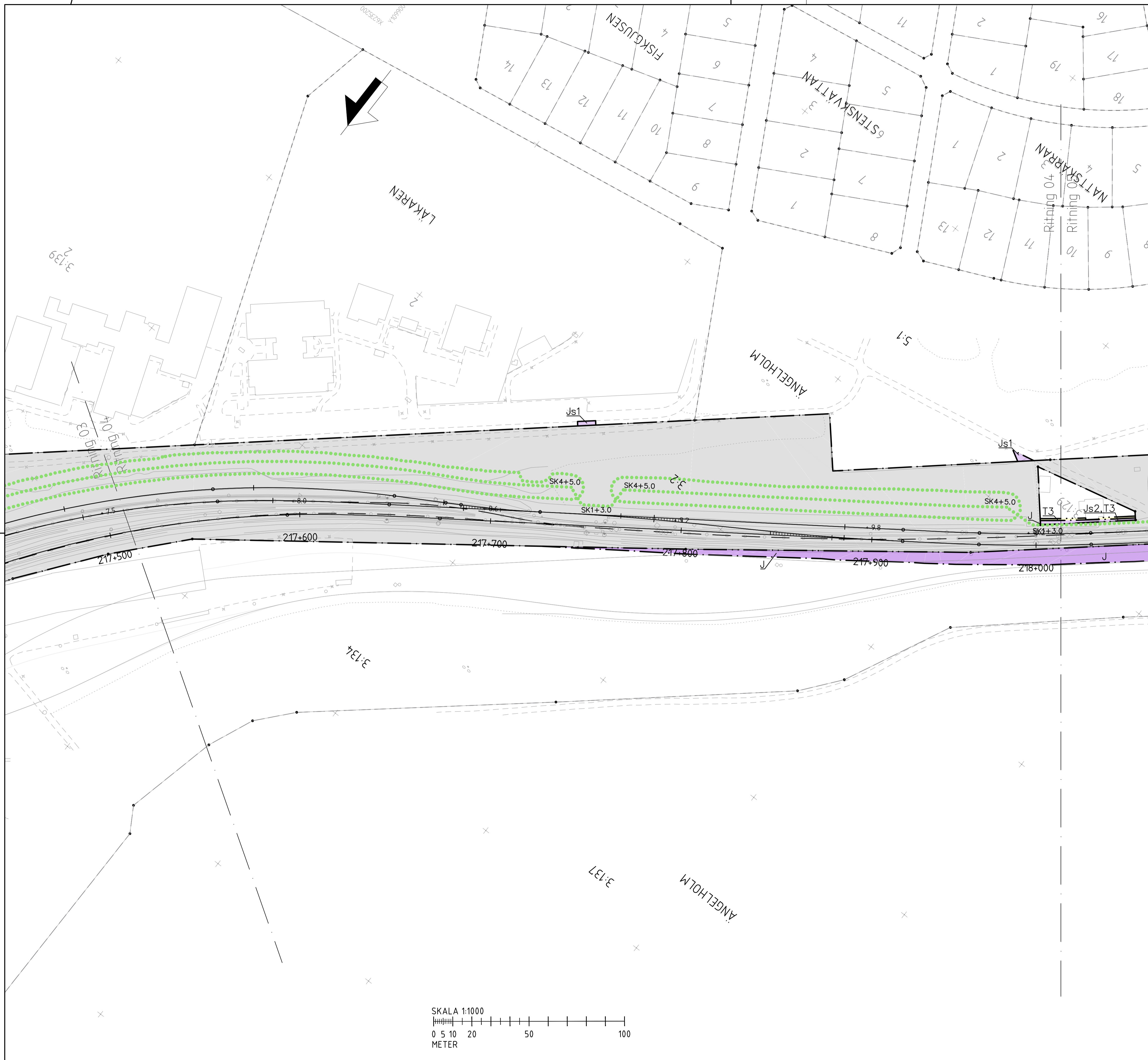
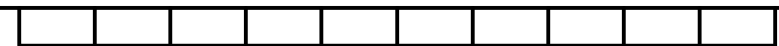
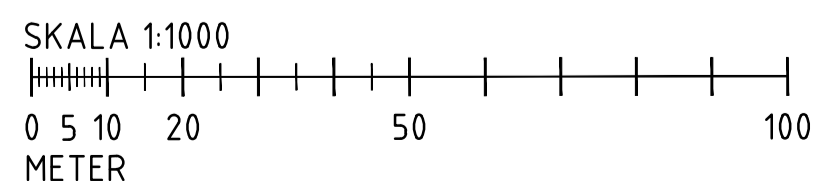
## ÖVRIGA BETECKNINGAR PÅ PLANKARTAN

- Bef. spårmitt järnväg
- ✕ Fastighet som inlöses
- Fastighetsgräns
- Traktgräns
- Trafikverkets befintliga fastighet
- Bef. spår som behålls
- Spår som rives
- Kommungräns

## ORIENTERINGSKARTA MED BLADNUMMER



ANMÄR ANDERSEN AVISER		SKALA	ANMÄR DATUM
TYP AV PLAN			
<b>JÄRNVÄGSPLAN</b>			
LEVERANTÖR	LEVERANS/ANDRINGS-FH	TEKNISKT	TEKNISKT
<b>SWECO</b>	0100	<b>GEMENSAM</b>	<b>GEMENSAM</b>
UPPFÖRINGSNUMMER	KONSTRUKTIONSNUMMER	GRANSKNINGSSTATUS / SYFTE	GRANSKNINGSSTATUS / SYFTE
7500745		<b>GÄLLANDE</b>	<b>GÄLLANDE</b>
SKAPAD AV	GRANSKAD AV	FASTSTÄLLESEHANDLING	FASTSTÄLLESEHANDLING
SERENI/SEKLYN/SEENMJ	SESVCA	ANLÄGGNINGSTYP	ANLÄGGNINGSTYP
		DUBBELSPÅR	DUBBELSPÅR
		217+500 - 218+000	217+500 - 218+000
		SÄNDEL	SÄNDEL
		920	920
PLANKARTA	PLANKARTA	BLAD	BLAD
		4	4
		NÄSTA BLAD	NÄSTA BLAD
		5	5
		ANDR	ANDR



SKALA 1:1000  
METER  
0 5 10 20 50 100

SE: M00111-10-17-2018-01-11-SPÄRRINGEN-MANUS-2018-01-11  
M00111-10-17-2018-01-11-SPÄRRINGEN-MANUS-2018-01-11  
M00111-10-17-2018-01-11-SPÄRRINGEN-MANUS-2018-01-11  
M00111-10-17-2018-01-11-SPÄRRINGEN-MANUS-2018-01-11  
M00111-10-17-2018-01-11-SPÄRRINGEN-MANUS-2018-01-11  
M00111-10-17-2018-01-11-SPÄRRINGEN-MANUS-2018-01-11  
M00111-10-17-2018-01-11-SPÄRRINGEN-MANUS-2018-01-11  
M00111-10-17-2018-01-11-SPÄRRINGEN-MANUS-2018-01-11  
M00111-10-17-2018-01-11-SPÄRRINGEN-MANUS-2018-01-11  
M00111-10-17-2018-01-11-SPÄRRINGEN-MANUS-2018-01-11

Filnamn: N:\2018\7500745\000\2\Genomskning\5\_217-218\Järnvägsplan\_V19-00-18-217-000.dwg Skapad av: Larszon Reza 2018-06-01 08:08