

TECKENFÖRKLARING

KOORDINATSYSTEM: SWEREF 99 13 30
HÖJDSYSTEM: RH2000

NY ANLÄGGNING

- | | | |
|--|---------|--------------------------------------------------------------|
| | YYY+YYY | Ny järnväg, spårmit, med längdmätningstreck och höjdsättning |
| | +YYY | |
- | | | |
|--|-------|------------------------------------------------------------------------------------------|
| | 0/00 | Ny väg eller breddning av befintlig väg, vägbanekanter med längdmätning och höjdsättning |
| | +00,0 | |

MARKANSPRÅK

- | | |
|--|--------------------------------------------------------------------------------------------------------------------|
| | Gräns för järnvägsmark / vägrätt |
| | Gräns för olika typer av markanspråk |
| | Gräns för järnvägsplan |
| | V
Nytt vägområde med vägrätt |
| | Vi
Nytt vägområde med inskränkt vägrätt |
| | J
Ny järnvägsmark med äganderätt |
| | Js
Ny järnvägsmark med servitutsrätt |
| | J,Vi/Js,Vi
Ny järnvägsmark med äganderätt alternativt servitutsrätt
och nytt vägområde med inskränkt vägrätt |
| | T
Tillfällig nyttjanderätt 48 månader från byggstart om inte annat anges |

- Js1 – Servitut för serviceväg
- Js2 – Servitut för underhåll av bullerskyddskärm och underjordisk markanläggning
- Js3 – Servitut för anläggande och vidmakthållande av ledningar och fördröjningsmagasin för anläggningsvatten
- Js4 – Trädsäkringsservitut
- Js5 – Trädsäkringsservitut med särskild hänsyn
- Js6 – Servitut för förbud mot fordonstrafik
- T1 – Etableringsområde och byggväg
- T2 – Byggväg även öppen för annan trafik, får ej blockeras
- T3 – Yta för anläggande av bullerskyddsskärm
- T4 – Tillfällig väg för allmän trafik
- T5 – Bro för byggväg
- T6 – Yta för anläggande av ledningar för anläggningsvatten
- T7 – Yta för anläggande av grundförstärkande åtgärder
- T8 – Etableringsområde och byggväg. 36 månader från byggstart.

SKYDDSÅTGÄRDER OCH FÖRSIKTIGHETSMÅTT

- Markering eller avgränsning av skyddsåtgärder och försiktighetsmått
- Sk1 – Bullerskyddsskärm utförs 3 meter ovanför rälsöverkant på järnvägsspår
- Sk2 – Bullerskyddsvall utförs 5 meter ovanför rälsöverkant på järnvägsspår
- Sk3 – Bullerskyddsskärm på ny bullervall, anges med höjd i meter över räls överkant
- Sk4 – Bullerskyddsskärm på befintlig bullervall, anges med höjd i meter över räls överkant
- Sk5 – Fördröjningsmagasin
- Sk6 – Fladderfångarriör, 5,5 meter ovanför rälsöverkant på järnvägsspår

VERKSAMHETER/ÅTGÄRDER SOM UNDTAS FRÅN FÖRBUD ENLIGT MILJÖBALKEN

Förbudet som avser verksamhet eller åtgärd inom generell biotopskyddsområde gäller inte byggande av allmän väg/järnväg.

Skyldigheten att göra anmälan för samråd enligt 12:6 MB gäller inte för de verksamheter och åtgärder som behövs för att bygga vägen/järnvägen och som fastställs och ingår i vägområde för allmän väg/järnvägsmark eller område för tillfällig nyttjanderätt.

- Biotopskyddad mark.
- Biotopskyddad mark på nytt och befintligt markanspråk.
- Järnvägsområde inom strandskydd
- Förbudet mot åtgärder inom strandskyddsområde (7:15 MB) gäller inte byggande av allmän väg/järnväg.

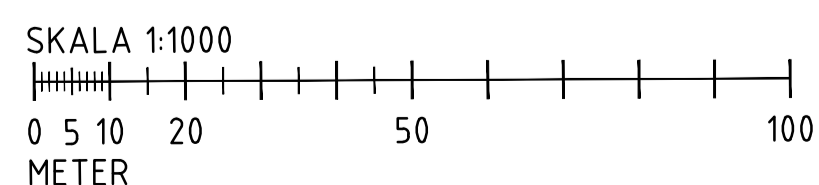
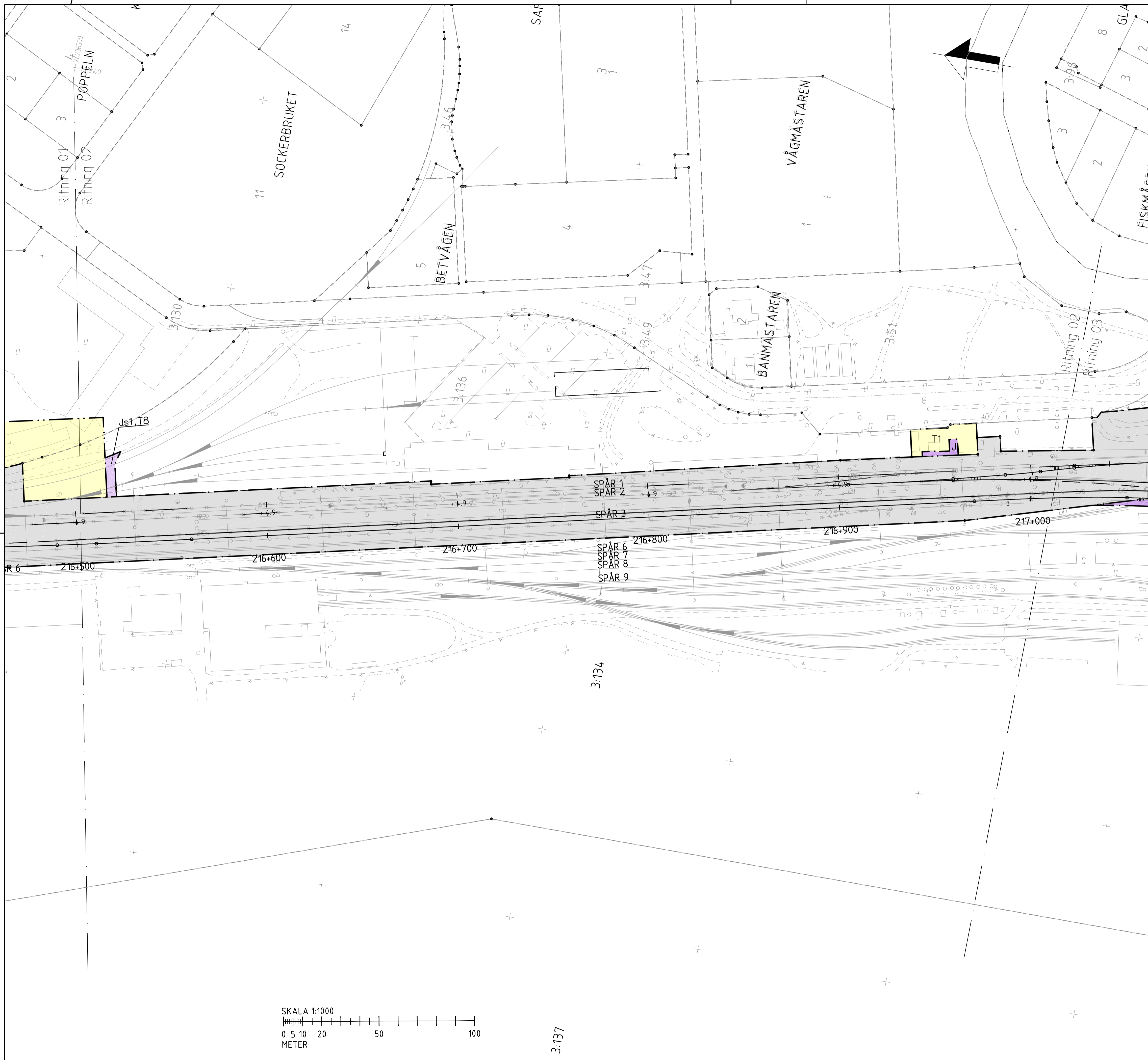
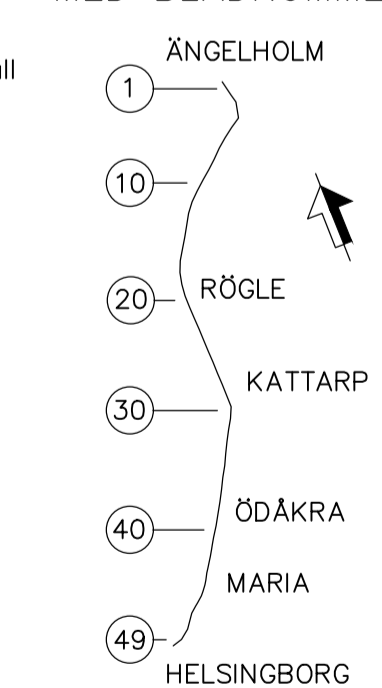
SÄRSKILDA BESLUT SOM TAS I SAMBAND MED FASTSTÄLLELSE AV JÄRNVÄGSPLAN

X Indragning av väg från allmänt underhåll

ÖVRIGA BETECKNINGAR PÅ PLANKARTAN

- Bef. spårmit järnväg
- ✂ Fastighet som inlöses
- Fastighetsgräns
- Traktgräns
- Trafikverkets befintliga fastighet
- Bef spår som behålls
- Spår som rives
- Kommungräns

ORIENTERINGSKARTA MED BLADNUMMER



ANMÄR / ÄNDRINGEN AVSER		SIGN		ANMÄR / DATUM	
TYP AV PLAN		JÄRNVÄGSPLAN			
LEVERANTÖR	LEVERANS/ÄNDRINGS-PM	TEKNIKPRÅK			
SWECO	0100	GEMENSAM			
SKAPAD AV	UPPDRAGSNUMMER	KONSTRUKTIONNUMMER	GRANSNINGSTATUS / SYFTE		
SERENI/SEKLN/SEENM	7500745		GÄLLANDE		
GRANSKAD AV	PROJEKTNUMMER	ANLÄGGNINGSTYP	FASTSTÄLLESEHANDLING		
SESVCA					
PLANKARTA					
DUBBELSPÅR ÄNGELHOLM-HELSINGBORG					
ROMARETS VÄG					
SKALA	FÖRSTÄ	RITINGSNUMMER FÖRVALTNING	BLAD	NÄSTA BLAD	ANMÄR
1:1000	A1		2	3	
DATE	DATE				
2018-06-18					

G:\Biljetter\18000001_18000002\18000003_18000004_18000005_18000006_18000007_18000008_18000009_18000010_18000011_18000012_18000013_18000014_18000015_18000016_18000017_18000018_18000019_18000020_18000021_18000022_18000023_18000024_18000025_18000026_18000027_18000028_18000029_18000030_18000031_18000032_18000033_18000034_18000035_18000036_18000037_18000038_18000039_18000040_18000041_18000042_18000043_18000044_18000045_18000046_18000047_18000048_18000049_18000050_18000051_18000052_18000053_18000054_18000055_18000056_18000057_18000058_18000059_18000060_18000061_18000062_18000063_18000064_18000065_18000066_18000067_18000068_18000069_18000070_18000071_18000072_18000073_18000074_18000075_18000076_18000077_18000078_18000079_18000080_18000081_18000082_18000083_18000084_18000085_18000086_18000087_18000088_18000089_18000090_18000091_18000092_18000093_18000094_18000095_18000096_18000097_18000098_18000099_18000100_18000101_18000102_18000103_18000104_18000105_18000106_18000107_18000108_18000109_18000110_18000111_18000112_18000113_18000114_18000115_18000116_18000117_18000118_18000119_18000120_18000121_18000122_18000123_18000124_18000125_18000126_18000127_18000128_18000129_18000130_18000131_18000132_18000133_18000134_18000135_18000136_18000137_18000138_18000139_18000140_18000141_18000142_18000143_18000144_18000145_18000146_18000147_18000148_18000149_18000150_18000151_18000152_18000153_18000154_18000155_18000156_18000157_18000158_18000159_18000160_18000161_18000162_18000163_18000164_18000165_18000166_18000167_18000168_18000169_18000170_18000171_18000172_18000173_18000174_18000175_18000176_18000177_18000178_18000179_18000180_18000181_18000182_18000183_18000184_18000185_18000186_18000187_18000188_18000189_18000190_18000191_18000192_18000193_18000194_18000195_18000196_18000197_18000198_18000199_18000200