



## Järnvägsnätsbeskrivning SCA Skog AB

### Allmän information

#### Inledning

SCA Skog levererar skogsprodukter till externa och interna kunder. Till och från SCA Skogs virkesterminaler levereras skogsråvara med järnväg.

#### Ansvar

SCA Skog ansvarar för innehållet i detta dokument.

#### Giltighetstid

Innehållet i dokumentet gäller from 1 januari 2013 och tills vidare.

#### Publicering

Järnvägsnätsbeskrivning finns tillgänglig på Trafikverkets hemsida.

#### Kontakt för mer detaljerad information

Kontakta Lars Stefansson, SCA Skog AB, 060-193468

#### Samarbete med infrastrukturförvaltare

SCA Skog samarbetar med infrastrukturförvaltarna Trafikverket och Inlandsbanan

### Villkor för dem som vill trafikera infrastukturen

#### Trafikeringsrätt

Tillträde till SCA Skogs infrastruktur får endast de som på uppdrag av SCA Skog utför järnvägstransport.

#### Trafikeringsavtal

Trafikeringsavtal ska tecknas enligt järnvägslagen 6 kap §22.

Trafiksäkerhetsinformation, TRI, tillhandahålls av Lars Stefansson



## Infrastruktur

### Järnvägsnätets omfattning

För mer information kontakta Lars Stefansson, SCA Skog AB.

#### Område YZ

	Töva	Östavall	Bensjö	Krokom	Hoting	Haxäng	Sikås
Ansvarig trafikledning	Ingemar Ljunggren	Lars Stefansson	Lars Stefansson	Lars Stefansson	Lars Stefansson	Fredrik Gardmo	Lars Stefansson
Telefon	070-327 25 20	070-319 34 68	070-319 34 68	070-319 34 68	070-319 34 68	070-223 67 20	070-319 34 68
Besiktningens företag	InfraNord	InfraNord	InfraNord	InfraNord	InfraNord	InfraNord	Ej aktiv
Spårtyp	Gaturäl	Gaturäl	Gaturäl+räl	Räl	Räl	Räl	Räl
Spårvidd	14350mm	14350mm	14350mm	14350mm	14350mm	14350mm	14350mm
Lastprofil	A	A	A	A	A	A	A
Max hastighet	10 km/h	10 km/h	10 km/h	10 km/h	10 km/h	10 km/h	10 km/h
Max tåglängd	600 m	600 m	600 m	600 m	600 m	300 m	275 m
Bärförmåga	22,5 ton	22,5 ton	22,5 ton	22,5 ton	22,5 ton	22,5 ton	22,5 ton
Elektrifierad	Ja	Ja	Ja	Ja	Nej	Nej	Nej
Signalsystem	Nej	Nej	Nej	Nej	Nej	Nej	Nej
Anslutande nät	Trafikverket	Trafikverket	Trafikverket	Trafikverket	IBAB	IBAB	IBAB
Antal vagnar/månad							
Län	Västernorrland	Västernorrland	Jämtland	Jämtland	Jämtland	Jämtland	Jämtland
Kommun	Sundsvall	Ånge	Bräcke	Krokom	Strömsund	Östersund	Strömsund
Fastighetsbeteckning	Söderåsen 3:41	Vassnäs 176	Bensjö 2:29 mfl	Kälen 3:21	Hoting 1:126	Haxäng 1:22	

#### Område AC BD

	Vinlidsberg	Lycksele	Gimonäs	Murjek	Vilhelmina Timmer
Ansvarig trafikledning	Mats Forsberg	Mats Forsberg	Mats Forsberg	Mattias Mörtberg	Göran Edman
Telefon	070-315 04 94	070-315 04 94	070-655 28 16	070-174 05 50	070-3299303
Besiktningens företag	InfraNord	Srupton Rail	Srupton Rail	Srupton Rail	InfraNord
Spårtyp	Räl	Räl	Räl	Räl	Räl
Spårvidd	14350mm	14350mm	14350mm	14350mm	14350mm
Lastprofil	A	A	A	A	A
Max hastighet	10 km/h	10 km/h	10 km/h	10 km/h	10 km/h
Max tåglängd	550 m	550 m	900 m	300 m	550 m
Bärförmåga	22,5 ton	22,5 ton	22,5 ton	22,5 ton	22,5 ton
Elektrifierad	Nej	Nej	Ja	Nej	Nej
Signalsystem	Nej	Nej	Nej	Nej	Nej
Anslutande nät	Trafikverket	Trafikverket	Trafikverket	Trafikverket	IBAB
Antal vagnar/månad	500	500	100	500	10
Län	Västerbotten	Västerbotten	Västerbotten	Norrbotten	Västerbotten
Kommun	Storuman	Lycksele	Umeå	Jokkmokk	Vilhelmina
Fastighetsbeteckning	Vinliden 1:10	Lycksele 8:1	Sofiehem 9:11	Murjek 9:40	Bergbacka 1:107

## Nödvändiga kompletterande bestämmelser och övriga säkerhetsupplysningar

### Komplettering till JvSFS 2008:7 Bilaga 1, 2, 3, 4, 10, 11, 12.

Delar av föreskrifterna är sammanställda i en handbok *sidospår*. Den är inte en del av föreskrifterna, utan ett fristående dokument som har tagits fram för att underlätta för verksamhetsutövarna. Om texterna skiljer sig åt är det föreskriftstexterna som gäller.

Utgåva 6 ..... Gäller fr.o.m. 20130701 .....

Infrastrukturanläggning: Östavall virkesterminal .....

Infrastrukturförvaltare: SCA Skog AB .....

#### Kontaktfunktioner

Ansvarig funktion hos infrastrukturförvaltaren: Lars Stefansson .....

Ansvarig för kapacitetstilldelning Lars Stefansson .....

Ansvarig för planering och samordning av trafik och arbeten på infrastrukturanläggningen  
(kontaktfunktion gällande hantering av underlag som används för planering av trafik och arbete  
på infrastrukturanläggningen, t ex växlingsplaner, arbetsplaner eller motsvarande underlag)

Lars Stefansson .....

Telefonlista bifogas som bilaga (ändringar i bilagan ska inte skickas in). Här ska även  
kontaktpersoner hos järnvägsföretagarna ingå.

#### Infrastrukturanläggningens omfattning

Infrastrukturanläggningen består av  
spåren. Ett lastningsspår, ca 600 m enligt bifogad bilaga .....

I början av terminalen finns ett ca 50m långt stickspår för ev uppställning av skadade vagnar .....

till .....,

där gränsen till..... går.

Gränspunkter för infrastrukturanläggningen utmärks med tavla.

**Största tillåtna hastighet**

Den största tillåtna hastigheten (sth) inom infrastrukturanläggningen är ..... 10 km/tim.

En hastighetstavla (se JTF Handbok *Sidospår* sid 25-26) ska finnas vid infrastrukturanläggningsgränsen (om den avviker från anslutande spårs högsta tillåtna hastighet) och vid eventuella nedsättningar inom infrastrukturanläggningen.

**Största tillåtna axellast**

Den största tillåtna axellasten (stax) inom infrastrukturanläggningen är..... 22,5 ton.

**Ofarbart spår eller spår i försvagat skick**

Den som upptäcker ett fel på spåret som gör det ofarbart ska genast underrätta angiven funktion hos infrastrukturförvaltaren. Denne svarar för att anmäla förhållandet till berörda järnvägsföretag vilka trafikerar infrastrukturanläggningen samt ombesörjer att felavhjälpande åtgärder vidtas.

**Åtgärder vid olycka, tillbud eller andra avvikelser**

Vid olycka eller tillbud till olycka larmas detta genast till angiven funktion hos infrastrukturförvaltaren, som i sin tur ska informera angiven funktion hos järnvägsföretagen.

Material eller annan egendom som antas vara av betydelse för undersökning av inträffad olycka får inte rubbas utan att inblandade och undersökande parter lämnat röjningsmedgivande. Förbudet mot att rubba föremål gäller inte åtgärder som måste vidtas för att rädda liv, släcka brand eller stoppa miljöfarligt utsläpp. Inblandat järnvägsföretag eller spårreprentör ska lämna röjningsmedgivande till angiven funktion hos infrastrukturförvaltaren. Denne svarar för att lämna röjningstillstånd till den som svarar för röjningen.

Olyckor, tillbud och andra avvikelser som är anmälningspliktiga enl. TSFS 2011:86 ska omedelbart anmälas till Transportstyrelsens telefonberedskap i första hand 0771-520 910 eller i andra hand 0746-46 31 85. Alla olyckor, tillbud och andra avvikelser ska utredas av infrastrukturförvaltaren enl. JvSFS 2007:2 7§ stycke j).

Hos infrastrukturförvaltaren är följande funktion ansvarig för att en anmälan görs till Transportstyrelsen:

**Lars Stefansson**  
.....

**Säkerhetszon för trafikerat spår**

Längs varje spår ska det finnas ett utrymme för att trygga säkerheten för spårtrafiken. I samband med arbeten m.m. tillämpas en säkerhetszon. Säkerhetszonen sträcker sig 2,20 meter ut från närmaste räl se figuren.

**Upplag av lösa föremål**

Inga upplag får förekomma inom säkerhetszonen. Ett upplag eller andra föremål som läggs upp intill järnvägen får inte komma närmare en spänningsatt anläggningsdel än 4 meter.

### **Farligt gods**

Om farligt gods transporteras på infrastrukturanläggningen gäller följande rutiner (eventuellt med hänvisning till RID):

Ej aktuellt

.....

.....

.....

### **Uppsikt i rörelseriktningen vid växling**

(Se JTF Handbok *Sidospår* sid 38-39.)

Normalt krävs alltid uppsikt i rörelseriktningen. Infrastrukturförvaltarens säkerhetsbestämmelser får dock ange att uppsikt i rörelseriktningen inte krävs i vissa fall. Villkor för detta är att det avser ett avgränsat spårområde och under förutsättning att inga andra fordonsrörelser kan komma in i området och att det inom området inte finns några plankorsningar, plattformsovergångar, nedsänkta spår, gångvägskorsningar eller något annat område dit allmänheten har tillträde. Vid nedan angivna spårområden får undantag från kravet på uppsikt tillämpas.

Ej aktuellt med undantag, kravet är alltid uppsikt i rörelseriktningen

.....

.....

### **Arbete i spår**

Ett arbete kan dels vara av den arten att det kräver avstängning av spår A-skydd, dels vara sådant att det kan fortgå även när spåret trafikeras. Allt arbete med tunga arbetsredskap (över 120 kilo) innanför säkerhetszonen ska ske med spåret avstängt.

### **A-skydd**

A-skydd (se JTF Handbok *Sidospår* sid 49-51).

### **Arbete som inte kräver avstängning av spår**

Ledaren för arbetslaget informerar angiven funktion hos infrastrukturförvaltaren som informerar om vilka rörelser som beräknas framgå över platsen. I vissa fall kan bevakning behövas för att varna dem som arbetar i spåret. Detta avgörs av angiven funktion hos infrastrukturförvaltaren som i sin tur ska informera angiven funktion hos järnvägsföretagaren i samband med att arbetet planeras.

### Passage av plankorsning inom infrastrukturanläggningen

Vid passage av obevakade plankorsningar ska något av följande alternativ användas (se JTF Handbok *Sidospår* sid 39-40):

1. Ej aktuellt .....
2. ....
3. ....

### Nedsänkt spår

På nedsänkt spår på ett område dit allmänheten har tillträde ska en vakt gå kort före fordonssätt och varna vägtrafikanterna med en utvecklad röd signalflagga eller en lykta med rött sken. Infrastrukturförvaltarens säkerhetsbestämmelser får dock ange att varning med vakt som går före växlingssättet inte behövs.

Ej aktuellt med vakt, privat terminal - inga övriga trafikanter.  
.....  
.....  
.....

### Säkrande av uppställda fordon (se JTF Handbok *Sidospår* sid 47, 7.3)

Vid uppställning av fordon inom infrastrukturanläggningen ska det alltid säkerställas att fordonen inte kommer i rullning. Detta sker enligt järnvägsföretagens säkerhetsbestämmelser och enligt lutningsförhållandena på spåren (spåret) enligt infrastrukturförvaltarens uppgifter.

### Lutningsförhållande inom infrastrukturanläggningen:

Plan mark  
.....  
.....

**Parkeringspår:** Ange vilka sidospår som inte är parkeringspår  
(se JTF Handbok *Sidospår* sid 47, 7.1)

Inga sidospår finns, enbart ett kort parkeringspår  
.....  
.....



**Karta över anläggningen (bifogas)**

**Figurer**

**Gul**

**Svart**

**10**

*Hastighetstavla*

Hastighetstavlan anger början av den sträcka där den angivna hastigheten i km/tim gäller.

*Säkerhetszon*



Inom denna zon finns speciella regler för att säkerställa arbeten.

*Hindertavla*



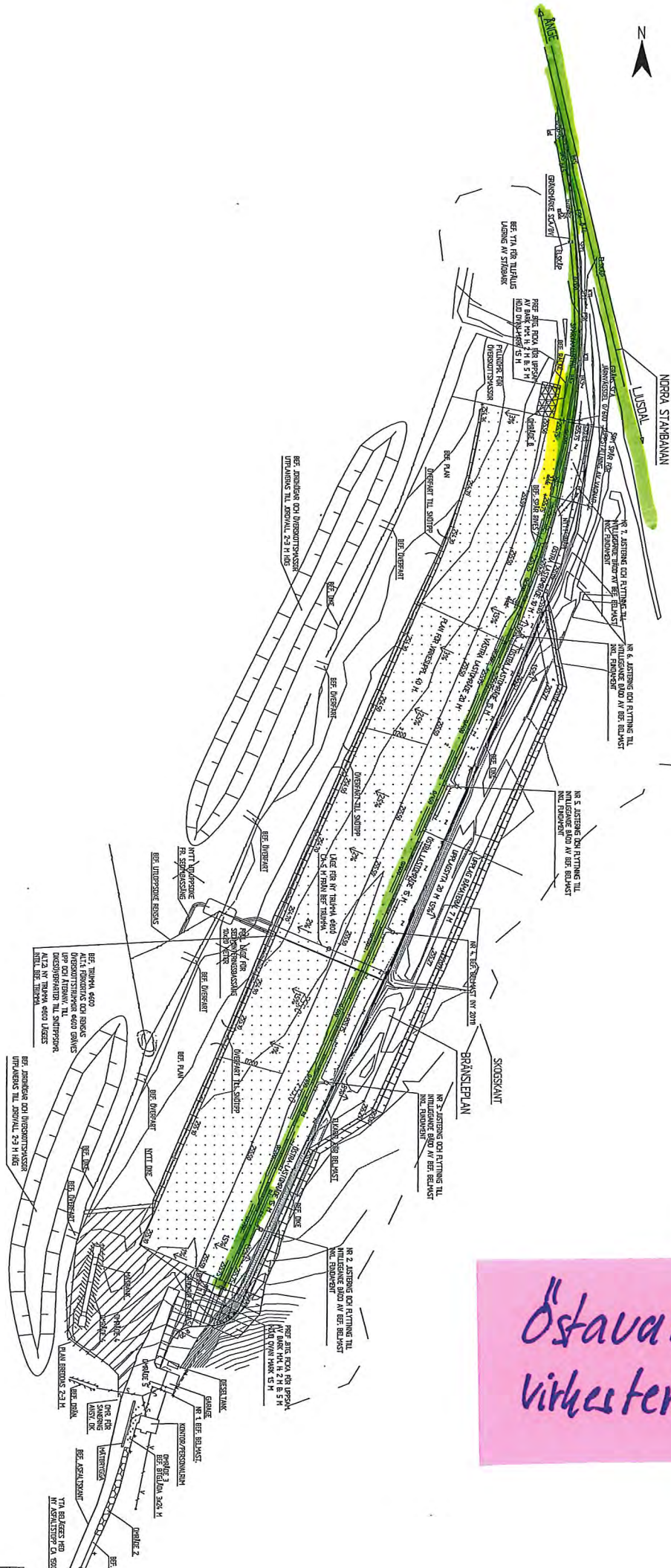
**Gul**

**Röd**

Hindertavlan placeras i det spår den gäller för.

**Anteckningar**

Telefonnummer till Östavall virkesterminal  
.....  
Lastningsansvarig 0690-50278, kontor, 070-607 87 95  
.....  
Produktionsansvarig; Hector Rail 010-450 74 50, 070-3298330  
.....  
.....



Östavall  
Virkesterminal