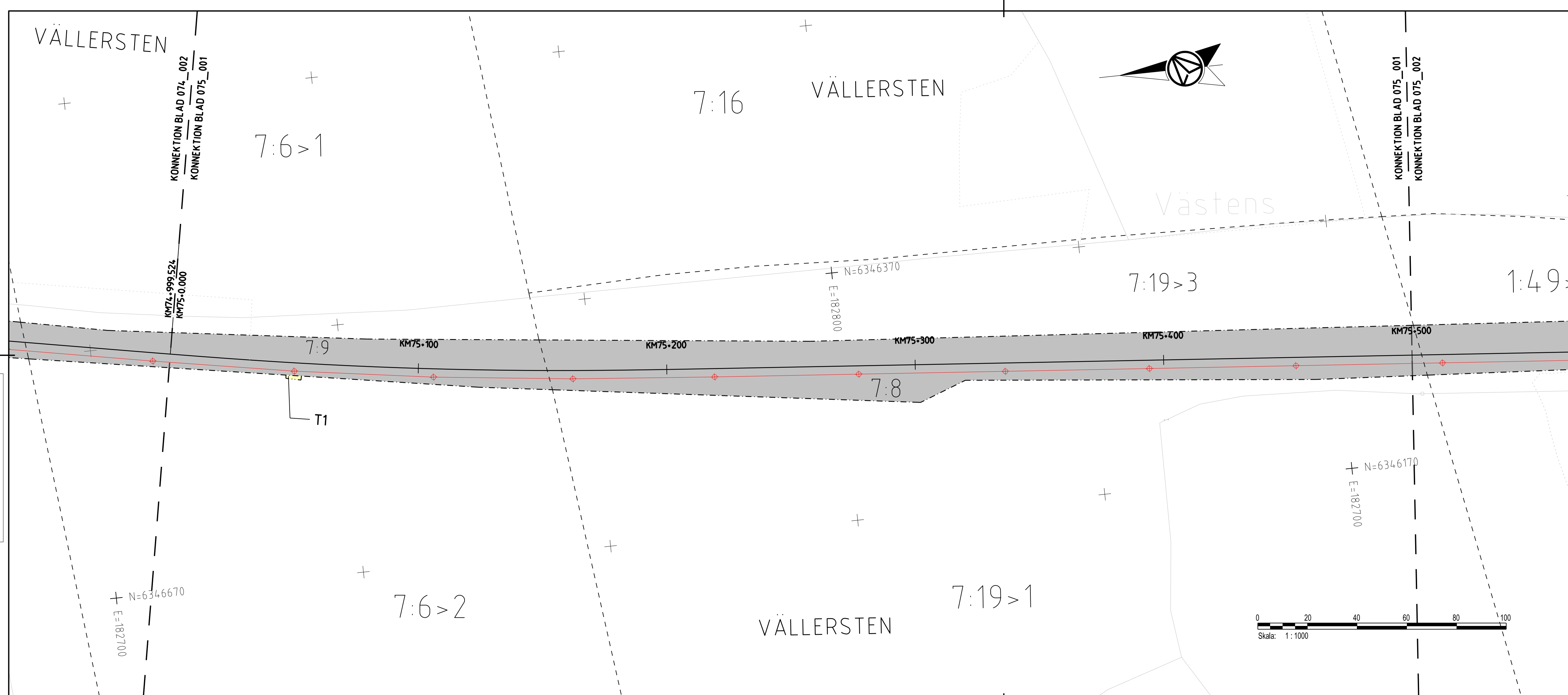


168299-00-00-0001.dwg  
168299-00-00-0002.dwg  
168299-00-00-0003.dwg  
168299-00-00-0004.dwg  
168299-00-00-0005.dwg  
168299-00-00-0006.dwg  
168299-00-00-0007.dwg  
168299-00-00-0008.dwg  
168299-00-00-0009.dwg  
168299-00-00-0010.dwg  
168299-00-00-0011.dwg  
168299-00-00-0012.dwg  
168299-00-00-0013.dwg  
168299-00-00-0014.dwg  
168299-00-00-0015.dwg  
168299-00-00-0016.dwg  
168299-00-00-0017.dwg  
168299-00-00-0018.dwg  
168299-00-00-0019.dwg  
168299-00-00-0020.dwg  
168299-00-00-0021.dwg  
168299-00-00-0022.dwg  
168299-00-00-0023.dwg  
168299-00-00-0024.dwg  
168299-00-00-0025.dwg  
168299-00-00-0026.dwg  
168299-00-00-0027.dwg  
168299-00-00-0028.dwg  
168299-00-00-0029.dwg  
168299-00-00-0030.dwg  
168299-00-00-0031.dwg  
168299-00-00-0032.dwg  
168299-00-00-0033.dwg  
168299-00-00-0034.dwg  
168299-00-00-0035.dwg  
168299-00-00-0036.dwg  
168299-00-00-0037.dwg  
168299-00-00-0038.dwg  
168299-00-00-0039.dwg  
168299-00-00-0040.dwg  
168299-00-00-0041.dwg  
168299-00-00-0042.dwg  
168299-00-00-0043.dwg  
168299-00-00-0044.dwg  
168299-00-00-0045.dwg  
168299-00-00-0046.dwg  
168299-00-00-0047.dwg  
168299-00-00-0048.dwg  
168299-00-00-0049.dwg  
168299-00-00-0050.dwg  
168299-00-00-0051.dwg  
168299-00-00-0052.dwg  
168299-00-00-0053.dwg  
168299-00-00-0054.dwg  
168299-00-00-0055.dwg  
168299-00-00-0056.dwg  
168299-00-00-0057.dwg  
168299-00-00-0058.dwg  
168299-00-00-0059.dwg  
168299-00-00-0060.dwg  
168299-00-00-0061.dwg  
168299-00-00-0062.dwg  
168299-00-00-0063.dwg  
168299-00-00-0064.dwg  
168299-00-00-0065.dwg  
168299-00-00-0066.dwg  
168299-00-00-0067.dwg  
168299-00-00-0068.dwg  
168299-00-00-0069.dwg  
168299-00-00-0070.dwg  
168299-00-00-0071.dwg  
168299-00-00-0072.dwg  
168299-00-00-0073.dwg  
168299-00-00-0074.dwg  
168299-00-00-0075.dwg  
168299-00-00-0076.dwg  
168299-00-00-0077.dwg  
168299-00-00-0078.dwg  
168299-00-00-0079.dwg  
168299-00-00-0080.dwg  
168299-00-00-0081.dwg  
168299-00-00-0082.dwg  
168299-00-00-0083.dwg  
168299-00-00-0084.dwg  
168299-00-00-0085.dwg  
168299-00-00-0086.dwg  
168299-00-00-0087.dwg  
168299-00-00-0088.dwg  
168299-00-00-0089.dwg  
168299-00-00-0090.dwg  
168299-00-00-0091.dwg  
168299-00-00-0092.dwg  
168299-00-00-0093.dwg  
168299-00-00-0094.dwg  
168299-00-00-0095.dwg  
168299-00-00-0096.dwg  
168299-00-00-0097.dwg  
168299-00-00-0098.dwg  
168299-00-00-0099.dwg  
168299-00-00-0100.dwg



### TECKENFÖRKLARING

**FASTSTÄLLS MARKANSPRÅK**

- GRÄNS FÖR JÄRNVAGSPLAN
- GRÄNS FÖR JÄRNVAGSMARK
- AVGRÄNSNING MELLAN OLIKA TYPER AV MARKANSPRÅK

**J** NY JÄRNVAGSMARK MED AGANDERÄTT

**Js** NY JÄRNVAGSMARK MED SERVITUTSRÄTT

**Js** NY JÄRNVAGSMARK MED SERVITUTSRÄTT OCH TILLFÄLLIG NYTTJÄNDERÄTT

**T** TILLFÄLLIG NYTTJÄNDERÄTT GÄLLER FRÅN BYGGSTART TILL OCH MED TVÅ MÅNADER EFTER SLUTBESIKTNING

**T1** - TILLFÄLLIG NYTTJÄNDERÄTT FÖR ARBETSOMRÅDE

**T2** - TILLFÄLLIG NYTTJÄNDERÄTT FÖR UPPLAG

**T3** - TILLFÄLLIG NYTTJÄNDERÄTT FÖR BYGGTRAFIK

**T4** - TILLFÄLLIG NYTTJÄNDERÄTT FÖR BYGGTRAFIK FÄR EJ BLOCKERAS FÖR ALLMAN TRAFIK

**VERKSAMHETER/ÅTGÄRDER SOM UNDTANTAS FRÅN FÖRBUD ENLIGT MILJÖBALKEN**

SKYLDIGHETEN ATT GÖRA ANMÄLAN FÖR SAMRÅD ENLIGT 126 MB GÄLLER INTE FÖR DE VERKSAMHETER OCH ÅTGÄRDER SOM BEHOVS FÖR ATT BYGGA VÄGEN/JÄRNVÄGEN OCH SOM FASTSTÄLLS OCH INGÅR I VÄGOMRÅDE FÖR ALLMAN VÄG/JÄRNVAGSMARK ELLER OMRÅDE FÖR TILLFÄLLIG NYTTJÄNDERÄTT.

**FORBUD SOM AVSER VERKSAMHET ELLER ÅTGÄRD INOM GENERELLT BIOTOPSKYDDOMRÅDE (7:11 ZST. MB) GÄLLER E.J. BYGGANDE AV ALLMAN VÄG/JÄRNVAG**

**FORBUD MOT ÅTGÄRD INOM STRANDSKYDDOMRÅDE (7:15 MB) GÄLLER E.J. BYGGANDE AV ALLMAN VÄG/JÄRNVAG**

**B1** - BYGGLOV KRÄVS INTE FÖR BYGGANDE AV TRANSFORMATORSTATIONER

**B2** -BYGGLOV KRÄVS INTE FÖR UPPLAG OCH MATERIALGÅRDAR

GRÄNS FÖR B2-YTA

**ÖVRIGA BETECKNINGAR PÅ PLANKARTAN**

**KM1+ 800 -35.80** NYTT JÄRNVAGSPÅR, SPÄRMITT MED NY KONTAKTLEDNINGSANLÄGGNING, UNGEFÄRLIGT LÄGE

**NY KONTAKTLEDNINGSBRYGGA, UNGEFÄRLIGT LÄGE**

**FASTSTÄLLS EJ**

**KM1+ 800** BEFINTLIG SPÄRMITT JÄRNVAG MED LÄNGDMÄTNING

**+** KOMMUNGRÄNS

**- - -** FASTIGHETSGRÄNS

**- - -** TRAKTSGRÄNS

**- - -** BEFINTLIGA RÄTTIGHETER

**- - -** BEFINTLIG VÄG, VAGMITT

**- - -** BEFINTLIG BYGGNAD

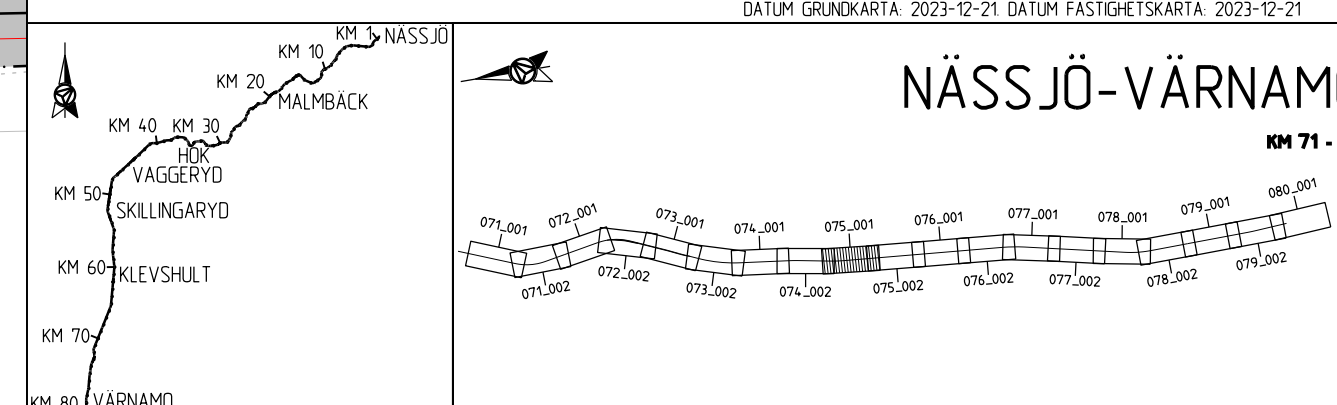
**- - -** FASTIGHETSBETECKNING

**13:1 NÄSSJÖ** TRAFIKVERKETS FASTIGHET SOM BEHÅLLS SOM JÄRNVAGSMARK MED AGANDERÄTT

**KOORDINATSYSTEM**

SYSTEM I PLAN: SWEREFF 99 13 30, SYSTEM I HÖJD: RH 2000

DATUM GRUNDKARTA: 2023-12-21, DATUM FASTIGHETSKARTA: 2023-12-21



ANDR. ANDRNINGEN AVSER	TYP AV PLAN		GODKÄND AV	ANDR. DATUM
<b>JÄRNVAGSPLAN</b>				
LEVERANTÖR	AVDELNING	LEVERANS/ANDRINGS-PM	TEKNIKOMRÅDE	
<b>AFRY</b>	AFRY		MARK	
	UPPDRAGSNUMMER	KONSTRUKTIONSNUMMER	GRANSKNINGSSTATUS / SYFTE	
	202827			
<b>TRAFIKVERKET</b>	<b>HALMSTAD-NÄSSJÖ</b>		HANDLINGS TYP	
	NÄSSJÖ-VÄRNAMO ELEKTRIFIERING		FASTSTÄLLESHANDLING	
SKAPAD AV	M. LYKO/L. WASIK	PLANKARTA	KILOMETER-METER	BANDEL
GRANSKAD AV	U. CLASSON		075+000 - 075+500	732
GODKÄND AV	EF	SKALA	RITNINGSNUMMER PROJEKT	
		1:1000	168299-00-102-0075-0001	
DATUM	2024-02-22	FORMAT	BLAD	NÄSTA BLAD
		A3FF	001	002
		RITNINGSNUMMER FÖRVALTNING	ANDR.	

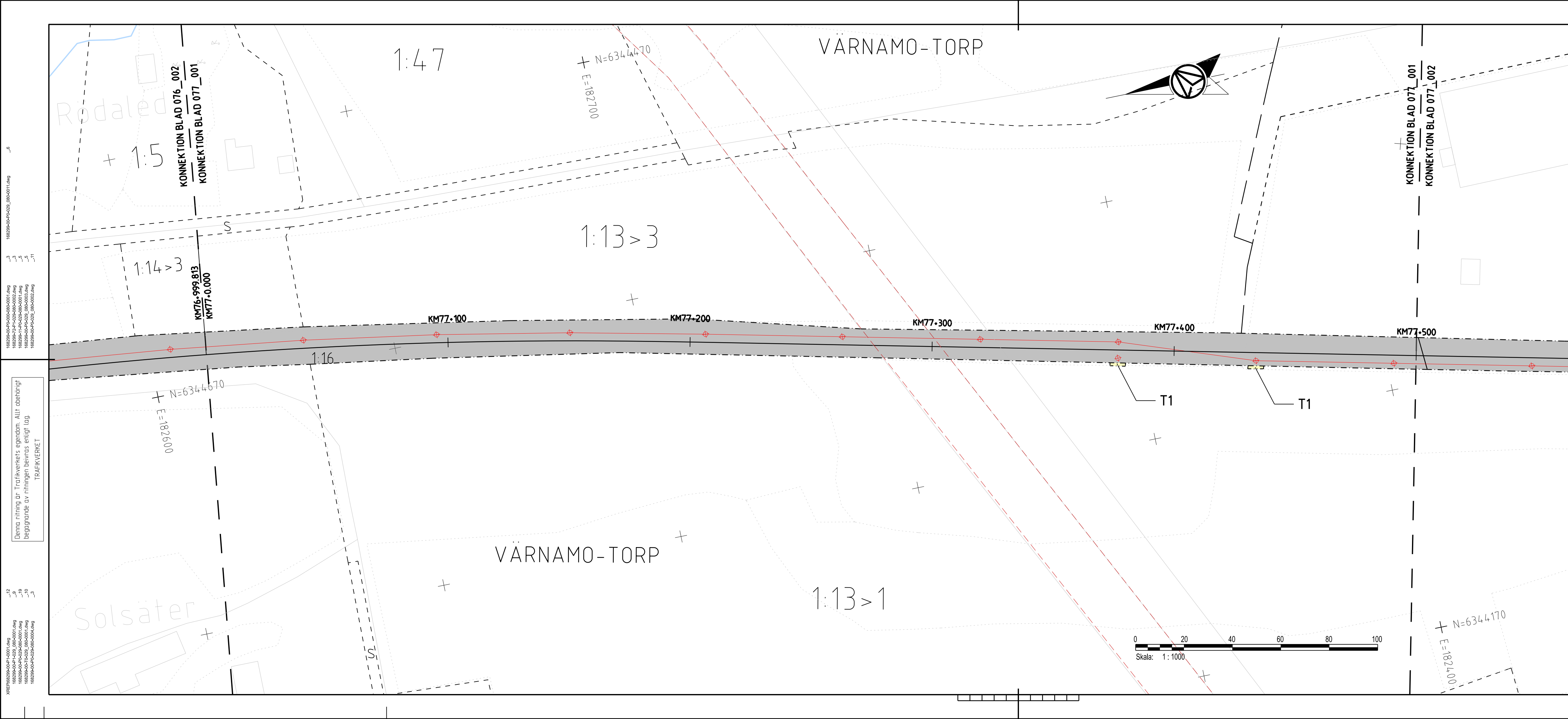
Den här ritning är Trafikverkets egendom. Allt obehörigt beaktande av ritningen beivras enligt lag. TRAFIKVERKET

AF448187  
2024-02-18:21  
LAST RENDER BY MICROSTATION/2024-02-18:21  
LAST RENDER BY AUTOCAD  
-14









### TECKENFÖRKLARING

**FASTSTÄLLS MARKANSPRÅK**

- GRANS FÖR JÄRNVAGSPLAN
- GRANS FÖR JÄRNVAGSMARK
- AVGRÄNSNING MELLAN OLIKA TYPER AV MARKANSPRÅK

**J** NY JÄRNVAGSMARK MED AGANDERÄTT

**Js** NY JÄRNVAGSMARK MED SERVITUTSRÄTT

**Js** NY JÄRNVAGSMARK MED SERVITUTSRÄTT OCH TILLFÄLLIG NYTTJÄNDERÄTT

**T** TILLFÄLLIG NYTTJÄNDERÄTT GÄLLER FRÅN BYGGSTART TILL OCH MED TVÅ MÅNADER EFTER SLUTBESIKTNING

**T1** - TILLFÄLLIG NYTTJÄNDERÄTT FÖR ARBETSOMRÅDE

**T2** - TILLFÄLLIG NYTTJÄNDERÄTT FÖR UPPLAG

**T3** - TILLFÄLLIG NYTTJÄNDERÄTT FÖR BYGGTRAFIK

**T4** - TILLFÄLLIG NYTTJÄNDERÄTT FÖR BYGGTRAFIK FÄR EJ BLOCKERAS FÖR ALLMAN TRAFIK

**VERKSAMHETER/ÅTGÄRDER SOM UNDTAS FRÅN FÖRBUD ENLIGT MILJÖBALKEN**

SKYLDIGHETEN ATT GÖRA ANMÄLAN FÖR SAMRÅD ENLIGT 12.6 MB GÄLLER INTE FÖR DE VERKSAMHETER OCH ÅTGÄRDER SOM BEHOVS FÖR ATT BYGGA VÄGEN/JÄRNVÄGEN OCH SOM FASTSTÄLLS OCH INGÅR I VAGOMRÅDE FÖR ALLMAN VAG/JÄRNVAGSMARK ELLER OMRÅDE FÖR TILLFÄLLIG NYTTJÄNDERÄTT.

**FORBUD SOM AVSER VERKSAMHET ELLER ÅTGÄRD INOM GENERELLT BIOTOPSKYDDSMRÅDE (7.11 ZST. MB) GÄLLER EJ BYGGANDE AV ALLMAN VAG/JÄRNVAG**

**FORBUD MOT ÅTGÄRD INOM STRANDSKYDDSMRÅDE (7.15 MB) GÄLLER EJ BYGGANDE AV ALLMAN VAG/JÄRNVAG**

**B1** - BYGGLOV KRÄVS INTE FÖR BYGGANDE AV TRANSFORMATORSTATIONER

**B2** - BYGGLOV KRÄVS INTE FÖR UPPLAG OCH MATERIALGÅRDAR

GRANS FÖR B2-YTA

**ÖVRIGA BETECKNINGAR PÅ PLANKARTAN**

**KM1+ 800**  
**-35.80**

NYTT JÄRNVAGSSPÅR, SPÄRMITT MED

NY KONTAKTLEDNINGSANLÄGGNING, UNGEFARLIGT LÄGE

NY KONTAKTLEDNINGSBRYGGA, UNGEFARLIGT LÄGE

**FASTSTÄLLS EJ**

**KM1+ 800**

BEFINTLIG SPÄRMITT JÄRNVAG MED LÄNGDMÄTNING

KOMMUNGRÄNS

FASTIGHETSGRÄNS

TRAKTSGRÄNS

BEFINTLIGA RÄTTIGHETER

BEFINTLIG VÄG, VAGMITT

BEFINTLIG BYGGNAD

FASTIGHETSBETECKNING

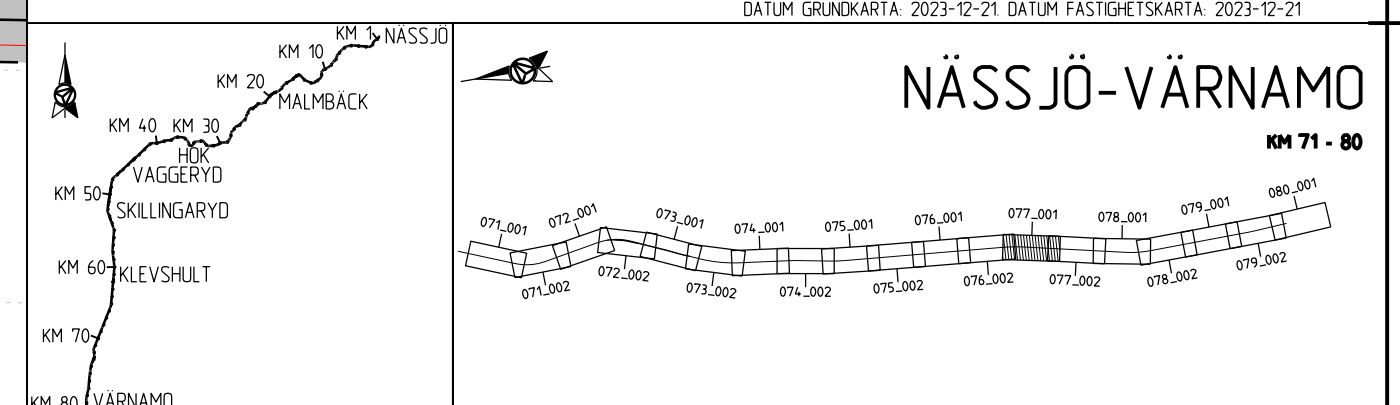
**NÄSSJÖ**

TRAFIKVERKETS FASTIGHET SOM BEHÅLLS SOM JÄRNVAGSMARK MED AGANDERÄTT

**KOORDINATSYSTEM**

SYSTEM I PLAN: SWEREF 99 13 30, SYSTEM I HÖJD: RH 2000

DATUM GRUNDKARTA: 2023-12-21, DATUM FASTIGHETSKARTA: 2023-12-21



ANDR. ANDRNINGEN AVSER		GÖDKÄND AV		ANDR. DATUM	
TYP AV PLAN					
<b>JÄRNVAGSPLAN</b>					
LEVERANTÖR	AVDELNING	LEVERANS/ANDRINGS-PM	TEKNIKOMRÅDE		
<b>AFRY</b>	AFRY		MARK		
	UPPDRAGSNUMMER	KONSTRUKTIONSNUMMER	GRANSKNINGSSTATUS / SYFTE		
	202827				
<b>TRAFIKVERKET</b>	HALMSTAD-NÄSSJÖ		HANDLINGS-TYP		
	NÄSSJÖ-VÄRNAMO ELEKTRIFIERING		FASTSTÄLLESHANDLING		
SKAPAD AV	M. LYKO/L. WASIK	PLANKARTA	KILOMETER-METER	BANDEL	
GRANSKAD AV	U. CLASSON		077+000 - 077+500	732	
GÖDKÄND AV	EF	SKALA	RITNINGSNUMMER PROJEKT	ANDR.	
		1:1000	168299-00-102-0077-0001		
DATUM	2024-02-22	FORMAT	BLAD	NÄSTA BLAD	
		A3FF	001	002	

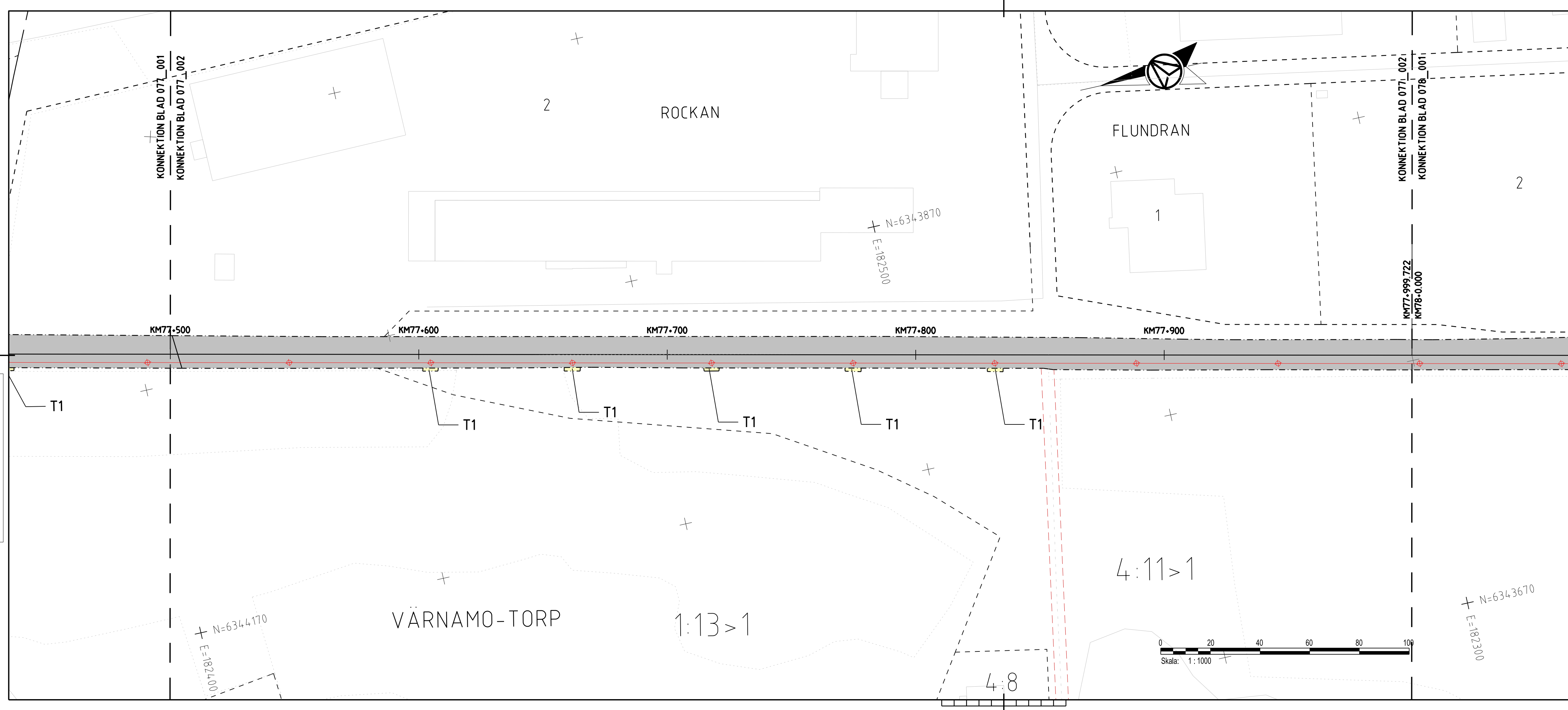
Denna ritning är Trafikverkets egendom. Allt obehörigt bebyggande av riktningen beivras enligt lag. TRAFIKVERKET

XPS:168299-00-102-0077-0001.dwg  
 188299-00-102-0077-0001.dwg  
 188299-00-102-0077-0001.dwg  
 188299-00-102-0077-0001.dwg  
 188299-00-102-0077-0001.dwg

LAST RENDER BY MICROSTATION 2024-02-21 10:20:07+02:00.dwg  
 AF:481897

LAST RENDER BY AUTOCAD:

168299-00-102-001.dwg  
 168299-00-102-002.dwg  
 168299-00-102-003.dwg  
 168299-00-102-004.dwg  
 168299-00-102-005.dwg  
 168299-00-102-006.dwg  
 168299-00-102-007.dwg  
 168299-00-102-008.dwg  
 168299-00-102-009.dwg  
 168299-00-102-010.dwg  
 168299-00-102-011.dwg  
 168299-00-102-012.dwg  
 168299-00-102-013.dwg  
 168299-00-102-014.dwg  
 168299-00-102-015.dwg  
 168299-00-102-016.dwg  
 168299-00-102-017.dwg  
 168299-00-102-018.dwg  
 168299-00-102-019.dwg  
 168299-00-102-020.dwg  
 168299-00-102-021.dwg  
 168299-00-102-022.dwg  
 168299-00-102-023.dwg  
 168299-00-102-024.dwg  
 168299-00-102-025.dwg  
 168299-00-102-026.dwg  
 168299-00-102-027.dwg  
 168299-00-102-028.dwg  
 168299-00-102-029.dwg  
 168299-00-102-030.dwg  
 168299-00-102-031.dwg  
 168299-00-102-032.dwg  
 168299-00-102-033.dwg  
 168299-00-102-034.dwg  
 168299-00-102-035.dwg  
 168299-00-102-036.dwg  
 168299-00-102-037.dwg  
 168299-00-102-038.dwg  
 168299-00-102-039.dwg  
 168299-00-102-040.dwg  
 168299-00-102-041.dwg  
 168299-00-102-042.dwg  
 168299-00-102-043.dwg  
 168299-00-102-044.dwg  
 168299-00-102-045.dwg  
 168299-00-102-046.dwg  
 168299-00-102-047.dwg  
 168299-00-102-048.dwg  
 168299-00-102-049.dwg  
 168299-00-102-050.dwg  
 168299-00-102-051.dwg  
 168299-00-102-052.dwg  
 168299-00-102-053.dwg  
 168299-00-102-054.dwg  
 168299-00-102-055.dwg  
 168299-00-102-056.dwg  
 168299-00-102-057.dwg  
 168299-00-102-058.dwg  
 168299-00-102-059.dwg  
 168299-00-102-060.dwg  
 168299-00-102-061.dwg  
 168299-00-102-062.dwg  
 168299-00-102-063.dwg  
 168299-00-102-064.dwg  
 168299-00-102-065.dwg  
 168299-00-102-066.dwg  
 168299-00-102-067.dwg  
 168299-00-102-068.dwg  
 168299-00-102-069.dwg  
 168299-00-102-070.dwg  
 168299-00-102-071.dwg  
 168299-00-102-072.dwg  
 168299-00-102-073.dwg  
 168299-00-102-074.dwg  
 168299-00-102-075.dwg  
 168299-00-102-076.dwg  
 168299-00-102-077.dwg  
 168299-00-102-078.dwg  
 168299-00-102-079.dwg  
 168299-00-102-080.dwg  
 168299-00-102-081.dwg  
 168299-00-102-082.dwg  
 168299-00-102-083.dwg  
 168299-00-102-084.dwg  
 168299-00-102-085.dwg  
 168299-00-102-086.dwg  
 168299-00-102-087.dwg  
 168299-00-102-088.dwg  
 168299-00-102-089.dwg  
 168299-00-102-090.dwg  
 168299-00-102-091.dwg  
 168299-00-102-092.dwg  
 168299-00-102-093.dwg  
 168299-00-102-094.dwg  
 168299-00-102-095.dwg  
 168299-00-102-096.dwg  
 168299-00-102-097.dwg  
 168299-00-102-098.dwg  
 168299-00-102-099.dwg  
 168299-00-102-100.dwg  
 168299-00-102-101.dwg  
 168299-00-102-102.dwg  
 168299-00-102-103.dwg  
 168299-00-102-104.dwg  
 168299-00-102-105.dwg  
 168299-00-102-106.dwg  
 168299-00-102-107.dwg  
 168299-00-102-108.dwg  
 168299-00-102-109.dwg  
 168299-00-102-110.dwg  
 168299-00-102-111.dwg  
 168299-00-102-112.dwg  
 168299-00-102-113.dwg  
 168299-00-102-114.dwg  
 168299-00-102-115.dwg  
 168299-00-102-116.dwg  
 168299-00-102-117.dwg  
 168299-00-102-118.dwg  
 168299-00-102-119.dwg  
 168299-00-102-120.dwg  
 168299-00-102-121.dwg  
 168299-00-102-122.dwg  
 168299-00-102-123.dwg  
 168299-00-102-124.dwg  
 168299-00-102-125.dwg  
 168299-00-102-126.dwg  
 168299-00-102-127.dwg  
 168299-00-102-128.dwg  
 168299-00-102-129.dwg  
 168299-00-102-130.dwg  
 168299-00-102-131.dwg  
 168299-00-102-132.dwg  
 168299-00-102-133.dwg  
 168299-00-102-134.dwg  
 168299-00-102-135.dwg  
 168299-00-102-136.dwg  
 168299-00-102-137.dwg  
 168299-00-102-138.dwg  
 168299-00-102-139.dwg  
 168299-00-102-140.dwg  
 168299-00-102-141.dwg  
 168299-00-102-142.dwg  
 168299-00-102-143.dwg  
 168299-00-102-144.dwg  
 168299-00-102-145.dwg  
 168299-00-102-146.dwg  
 168299-00-102-147.dwg  
 168299-00-102-148.dwg  
 168299-00-102-149.dwg  
 168299-00-102-150.dwg  
 168299-00-102-151.dwg  
 168299-00-102-152.dwg  
 168299-00-102-153.dwg  
 168299-00-102-154.dwg  
 168299-00-102-155.dwg  
 168299-00-102-156.dwg  
 168299-00-102-157.dwg  
 168299-00-102-158.dwg  
 168299-00-102-159.dwg  
 168299-00-102-160.dwg  
 168299-00-102-161.dwg  
 168299-00-102-162.dwg  
 168299-00-102-163.dwg  
 168299-00-102-164.dwg  
 168299-00-102-165.dwg  
 168299-00-102-166.dwg  
 168299-00-102-167.dwg  
 168299-00-102-168.dwg  
 168299-00-102-169.dwg  
 168299-00-102-170.dwg  
 168299-00-102-171.dwg  
 168299-00-102-172.dwg  
 168299-00-102-173.dwg  
 168299-00-102-174.dwg  
 168299-00-102-175.dwg  
 168299-00-102-176.dwg  
 168299-00-102-177.dwg  
 168299-00-102-178.dwg  
 168299-00-102-179.dwg  
 168299-00-102-180.dwg  
 168299-00-102-181.dwg  
 168299-00-102-182.dwg  
 168299-00-102-183.dwg  
 168299-00-102-184.dwg  
 168299-00-102-185.dwg  
 168299-00-102-186.dwg  
 168299-00-102-187.dwg  
 168299-00-102-188.dwg  
 168299-00-102-189.dwg  
 168299-00-102-190.dwg  
 168299-00-102-191.dwg  
 168299-00-102-192.dwg  
 168299-00-102-193.dwg  
 168299-00-102-194.dwg  
 168299-00-102-195.dwg  
 168299-00-102-196.dwg  
 168299-00-102-197.dwg  
 168299-00-102-198.dwg  
 168299-00-102-199.dwg  
 168299-00-102-200.dwg



### TECKENFÖRKLARING

**FASTSTÄLLS MARKANSPRÅK**

- GRÄNS FÖR JÄRNVAGSPLAN
- GRÄNS FÖR JÄRNVAGSMARK
- AVGRÄNSNING MELLAN OLIKA TYPER AV MARKANSPRÅK

**J** NY JÄRNVAGSMARK MED AGANDERÄTT

**Js** NY JÄRNVAGSMARK MED SERVITUTSRÄTT

**Js** NY JÄRNVAGSMARK MED SERVITUTSRÄTT OCH TILLFÄLLIG NYTTJÄNDERÄTT

**T** TILLFÄLLIG NYTTJÄNDERÄTT GÄLLER FRÅN BYGGSTART TILL OCH MED TVÅ MÅNADER EFTER SLUTBESIKTNING

**T1** - TILLFÄLLIG NYTTJÄNDERÄTT FÖR ARBETSOMRÅDE

**T2** - TILLFÄLLIG NYTTJÄNDERÄTT FÖR UPPLAG

**T3** - TILLFÄLLIG NYTTJÄNDERÄTT FÖR BYGGTRAFIK

**T4** - TILLFÄLLIG NYTTJÄNDERÄTT FÖR BYGGTRAFIK FÄR EJ BLOCKERAS FÖR ALLMAN TRAFIK

**VERKSAMHETER/ÅTGÄRDER SOM UNDTAS FRÅN FÖRBUD ENLIGT MILJÖBALKEN**

SKYLDIGHETEN ATT GÖRA ANMÄLAN FÖR SAMRÅD ENLIGT 126 MB GÄLLER INTE FÖR DE VERKSAMHETER OCH ÅTGÄRDER SOM BEHOVS FÖR ATT BYGGA VÄGEN/JÄRNVÄGEN OCH SOM FASTSTÄLLS OCH INGÅR I VAGOMRÅDE FÖR ALLMAN VAG/JÄRNVAGSMARK ELLER OMRÅDE FÖR TILLFÄLLIG NYTTJÄNDERÄTT.

**ÖVRIGA BETECKNINGAR PÅ PLANKARTAN**

**KM1+ 800** NYTT JÄRNVAGSSPÅR, SPÄRMITT MED **-35.80**

**KM1+ 800** NY KONTAKTLEDNINGSANLÄGGNING, UNGEFÄRLIGT LÄGE

**FASTSTÄLLS EJ**

**KM1+ 800** NY KONTAKTLEDNINGSBRYGGA, UNGEFÄRLIGT LÄGE

**+** KOMMUNGRÄNS

**- - -** FASTIGHETSGRÄNS

**- - -** TRAKTSGRÄNS

**- - -** BEFINTLIGA RÄTTIGHETER

**- - -** BEFINTLIG VAG, VAGMITT

**- - -** BEFINTLIG BYGGNAD

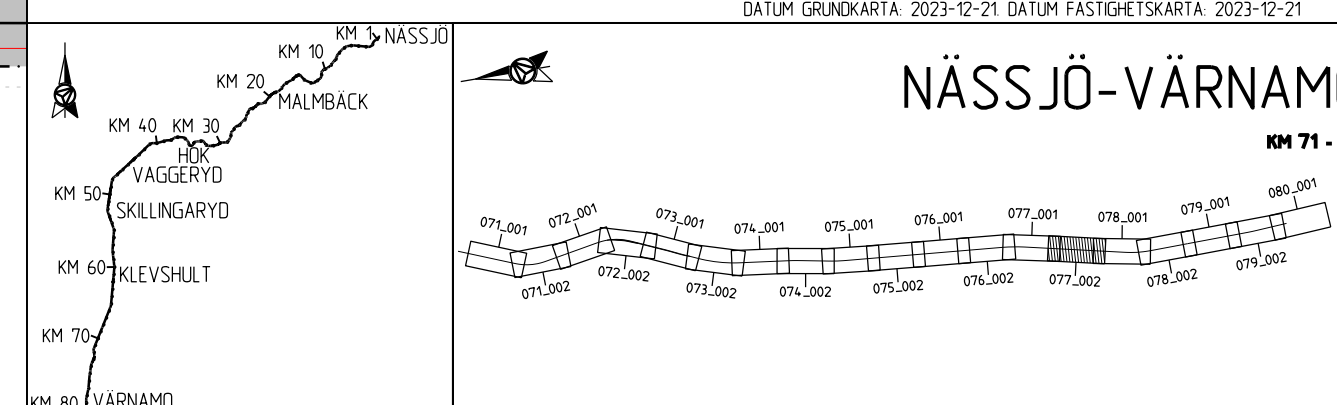
**- - -** FASTIGHETSBETECKNING

**13:1** TRAKTNSNAMN

**NÄSSJÖ** TRAFIKVERKETS FASTIGHET SOM BEHÅLLS SOM JÄRNVAGSMARK MED AGANDERÄTT

**KOORDINATSYSTEM**

SYSTEM I PLAN: SWEREFF 99 13 30, SYSTEM I HÖJD: RH 2000  
 DATUM GRUNDKARTA: 2023-12-21, DATUM FASTIGHETSKARTA: 2023-12-21

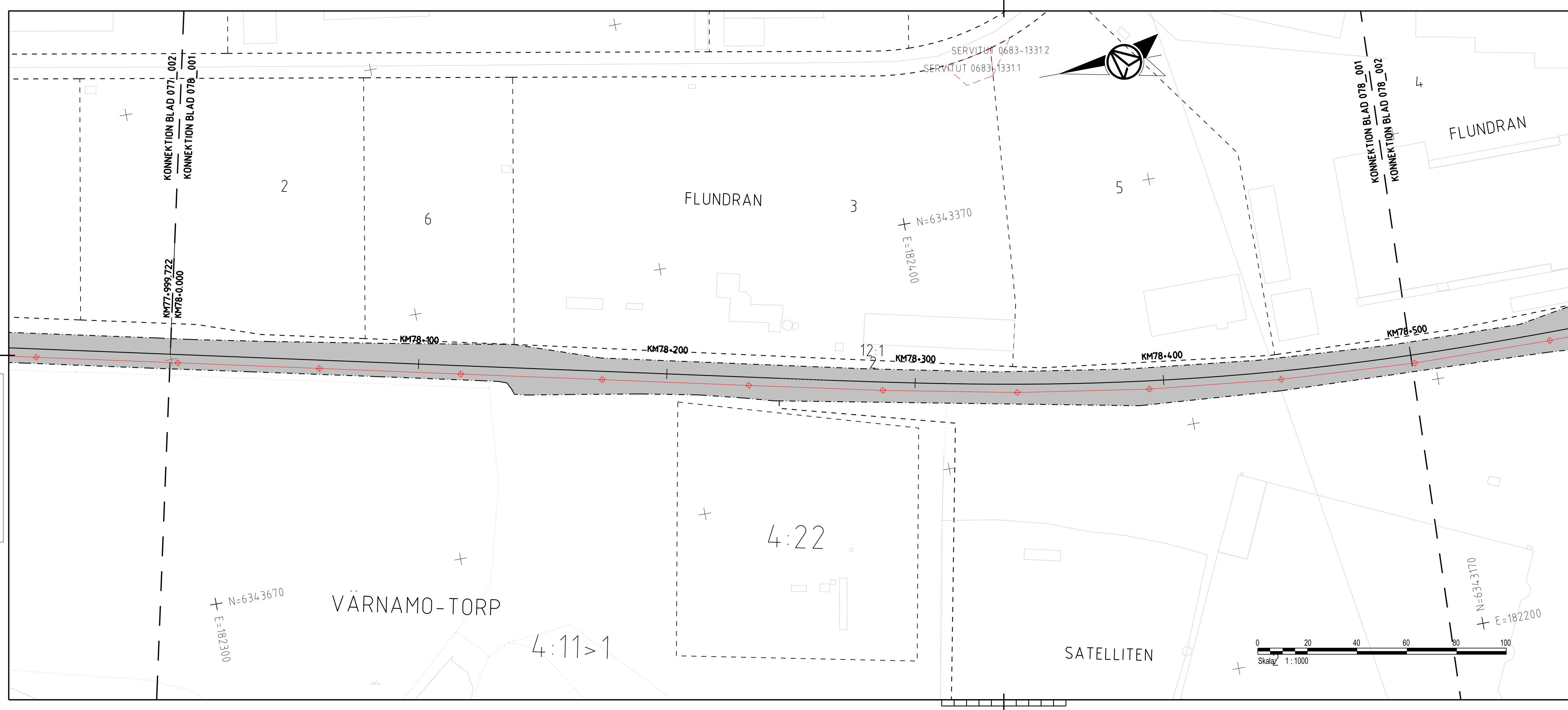


ANDR. ANDRNINGEN AVSER	TYP AV PLAN		GODKÄND AV	ANDR. DATUM
<b>JÄRNVAGSPLAN</b>				
LEVERANTÖR	AVDELNING	LEVERANS/ANDRINGS-PM	TEKNIKOMRÅDE	
<b>AFRY</b>	AFRY		MARK	
	UPPDRAGSNUMMER	KONSTRUKTIONSNUMMER	GRANSKNINGSSTATUS / SYFTE	
	202827			
<b>TRAFIKVERKET</b>	<b>HALMSTAD-NÄSSJÖ</b>		HANDLINGS TYP	
	NÄSSJÖ-VÄRNAMO ELEKTRIFIERING		FASTSTÄLLESHANDLING	
SKAPAD AV	M. LYKO/L. WASIK	PLANKARTA	KILOMETER-METER	BANDEL
GRANSKAD AV	U. CLASSON		077+500 - 077+1000	732
GODKÄND AV	EF	SKALA	RITINGSNUMMER PROJEKT	
		1:1000	168299-00-102-0077-0002	
DATUM	2024-02-22	FORMAT	BLAD	NÄSTA BLAD
		A3FF	002	001
		RITINGSNUMMER FÖRVALTNING	ANDR.	

Denna ritning är Trafikverkets egendom. Allt obehörigt bebyggande av riktningen beivras enligt lag. TRAFIKVERKET

AF4481897  
 2024-02-18:22  
 LAST RENDRER BY MICROSTATION/2024-02-18:22  
 LAST RENDRER BY AUTOCAD  
 -19

168299-00-00-0001.dwg  
 168299-00-00-0002.dwg  
 168299-00-00-0003.dwg  
 168299-00-00-0004.dwg  
 168299-00-00-0005.dwg  
 168299-00-00-0006.dwg  
 168299-00-00-0007.dwg  
 168299-00-00-0008.dwg  
 168299-00-00-0009.dwg  
 168299-00-00-0010.dwg  
 168299-00-00-0011.dwg  
 168299-00-00-0012.dwg  
 168299-00-00-0013.dwg  
 168299-00-00-0014.dwg  
 168299-00-00-0015.dwg  
 168299-00-00-0016.dwg  
 168299-00-00-0017.dwg  
 168299-00-00-0018.dwg  
 168299-00-00-0019.dwg  
 168299-00-00-0020.dwg  
 168299-00-00-0021.dwg  
 168299-00-00-0022.dwg  
 168299-00-00-0023.dwg  
 168299-00-00-0024.dwg  
 168299-00-00-0025.dwg  
 168299-00-00-0026.dwg  
 168299-00-00-0027.dwg  
 168299-00-00-0028.dwg  
 168299-00-00-0029.dwg  
 168299-00-00-0030.dwg  
 168299-00-00-0031.dwg  
 168299-00-00-0032.dwg  
 168299-00-00-0033.dwg  
 168299-00-00-0034.dwg  
 168299-00-00-0035.dwg  
 168299-00-00-0036.dwg  
 168299-00-00-0037.dwg  
 168299-00-00-0038.dwg  
 168299-00-00-0039.dwg  
 168299-00-00-0040.dwg  
 168299-00-00-0041.dwg  
 168299-00-00-0042.dwg  
 168299-00-00-0043.dwg  
 168299-00-00-0044.dwg  
 168299-00-00-0045.dwg  
 168299-00-00-0046.dwg  
 168299-00-00-0047.dwg  
 168299-00-00-0048.dwg  
 168299-00-00-0049.dwg  
 168299-00-00-0050.dwg  
 168299-00-00-0051.dwg  
 168299-00-00-0052.dwg  
 168299-00-00-0053.dwg  
 168299-00-00-0054.dwg  
 168299-00-00-0055.dwg  
 168299-00-00-0056.dwg  
 168299-00-00-0057.dwg  
 168299-00-00-0058.dwg  
 168299-00-00-0059.dwg  
 168299-00-00-0060.dwg  
 168299-00-00-0061.dwg  
 168299-00-00-0062.dwg  
 168299-00-00-0063.dwg  
 168299-00-00-0064.dwg  
 168299-00-00-0065.dwg  
 168299-00-00-0066.dwg  
 168299-00-00-0067.dwg  
 168299-00-00-0068.dwg  
 168299-00-00-0069.dwg  
 168299-00-00-0070.dwg  
 168299-00-00-0071.dwg  
 168299-00-00-0072.dwg  
 168299-00-00-0073.dwg  
 168299-00-00-0074.dwg  
 168299-00-00-0075.dwg  
 168299-00-00-0076.dwg  
 168299-00-00-0077.dwg  
 168299-00-00-0078.dwg  
 168299-00-00-0079.dwg  
 168299-00-00-0080.dwg  
 168299-00-00-0081.dwg  
 168299-00-00-0082.dwg  
 168299-00-00-0083.dwg  
 168299-00-00-0084.dwg  
 168299-00-00-0085.dwg  
 168299-00-00-0086.dwg  
 168299-00-00-0087.dwg  
 168299-00-00-0088.dwg  
 168299-00-00-0089.dwg  
 168299-00-00-0090.dwg  
 168299-00-00-0091.dwg  
 168299-00-00-0092.dwg  
 168299-00-00-0093.dwg  
 168299-00-00-0094.dwg  
 168299-00-00-0095.dwg  
 168299-00-00-0096.dwg  
 168299-00-00-0097.dwg  
 168299-00-00-0098.dwg  
 168299-00-00-0099.dwg  
 168299-00-00-0100.dwg



### TECKENFÖRKLARING

#### FASTSTÄLLS MARKANSPRÅK

- GRANS FÖR JÄRNVAGSMARK
- GRANS FÖR JÄRNVAGSMARK
- AVGRÄNSNING MELLAN OLKA TYPER AV MARKANSPRÅK

**J** NY JÄRNVAGSMARK MED AGANDERÄTT  
**Js** NY JÄRNVAGSMARK MED SERVICIUTSRÄTT  
**Js** NY JÄRNVAGSMARK MED SERVICIUTSRÄTT OCH TILLFÄLLIG NYTTJÄNDERÄTT  
**T** TILLFÄLLIG NYTTJÄNDERÄTT GÄLLER FRÅN BYGGSTART TILL OCH MED TVÅ MÅNADER EFTER SLUTBESIKTNING

**T1** - TILLFÄLLIG NYTTJÄNDERÄTT FÖR ARBETSOMRÅDE  
**T2** - TILLFÄLLIG NYTTJÄNDERÄTT FÖR UPPLAG  
**T3** - TILLFÄLLIG NYTTJÄNDERÄTT FÖR BYGGTRAFIK  
**T4** - TILLFÄLLIG NYTTJÄNDERÄTT FÖR BYGGTRAFIK FÄR EJ BLOCKERAS FÖR ALLMAN TRAFIK

#### VERKSAMHETER/ÅTGÄRDER SOM UNDTAS FRÅN FÖRBUD ENLIGT MILJÖBALKEN

SKYLDIGHETEN ATT GÖRA ANMÄLAN FÖR SAMRÅD ENLIGT 126 MB GÄLLER INTE FÖR DE VERKSAMHETER OCH ÅTGÄRDER SOM BEHÖVS FÖR ATT BYGGA VÄGEN/JÄRNVÄGEN OCH SOM FASTSTÄLLS OCH INGÅR I VAGOMRÅDE FÖR ALLMAN VAG/JÄRNVAGSMARK ELLER OMRÅDE FÖR TILLFÄLLIG NYTTJÄNDERÄTT.

#### FASTSTÄLLS EJ

- KOMMUNGRÄNS
- FASTIGHETSGRÄNS
- TRAKTSGRÄNS
- BEFINTLIGA RÄTTIGHETER
- BEFINTLIG VÄG, VAGMITT
- BEFINTLIG BYGGNAD
- FASTIGHETSBETECKNING
- TRAKTNSNAMN

#### FASTSTÄLLS

- NYTT JÄRNVAGSSPÅR, SPÄRMITT MED
- NY KONTAKTLEDNINGSANLÄGGNING, UNGEFÄRLIGT LÄGE
- NY KONTAKTLEDNINGSBRYGGA, UNGEFÄRLIGT LÄGE

#### ÖVRIGA BETECKNINGAR PÅ PLANKARTAN

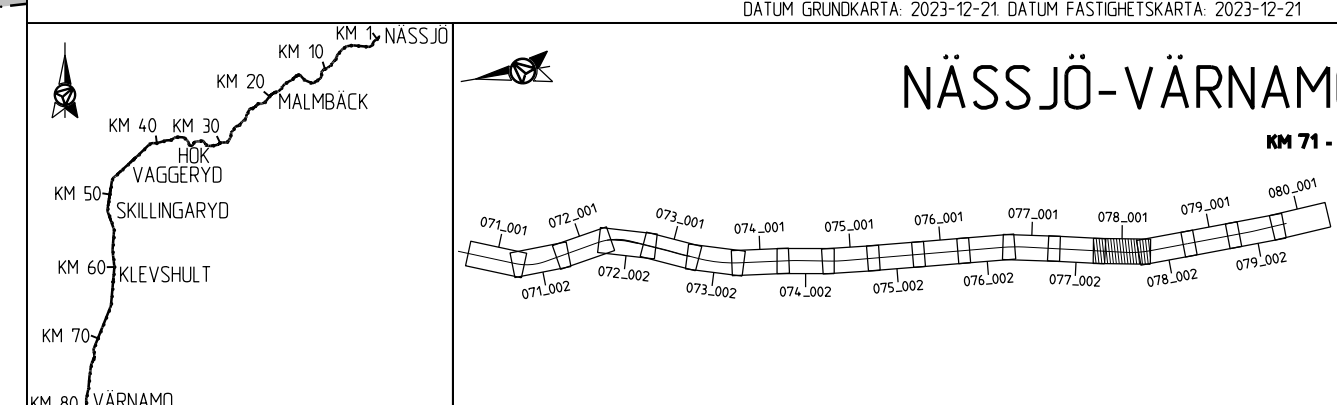
- B1** - BYGGLOV KRÄVS INTE FÖR BYGGANDE AV TRANSFORMATORSTATIONER
- B2** - BYGGLOV KRÄVS INTE FÖR UPPLAG OCH MATERIALGÅRDAR
- GRANS FÖR B2-YTA

#### FASTSTÄLLS EJ

- BEFINTLIG SPÄRMITT JÄRNVAG MED LÄNGDMÄTNING
- BEFINTLIGA RÄTTIGHETER
- BEFINTLIG VÄG, VAGMITT
- BEFINTLIG BYGGNAD
- FASTIGHETSBETECKNING
- TRAKTNSNAMN
- TRAFIKVERKETS FASTIGHET SOM BEHÅLLS SOM JÄRNVAGSMARK MED AGANDERÄTT

#### KOORDINATSYSTEM

SYSTEM I PLAN: SWEREF 99 13 30, SYSTEM I HÖJD: RH 2000  
 DATUM GRUNDKARTA: 2023-12-21, DATUM FASTIGHETSKARTA: 2023-12-21



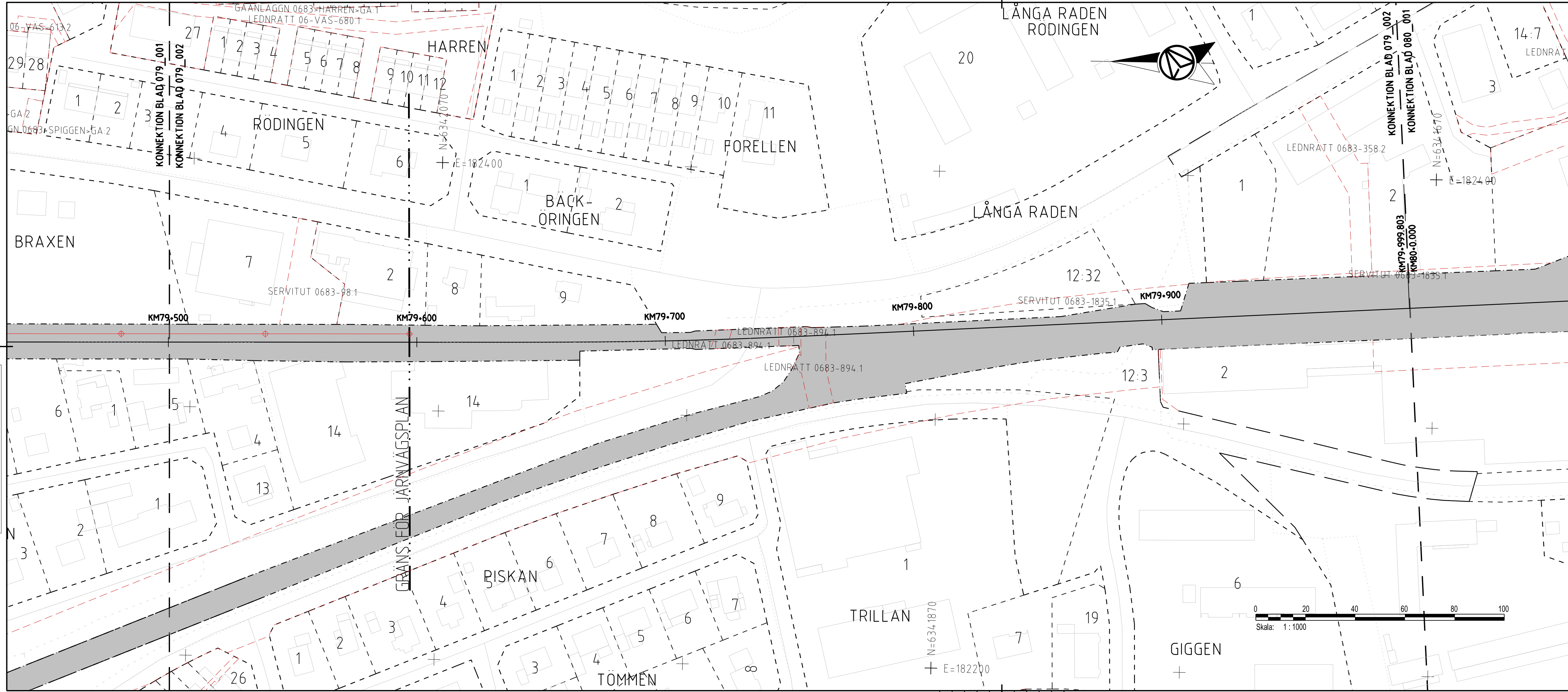
ANDR. ANDRNINGEN AVSER	TYP AV PLAN		GODKÄND AV	ANDR. DATUM
<b>JÄRNVAGSPLAN</b>				
LEVERANTÖR	AVDELNING	LEVERANS/ANDRINGS-PM	TEKNIKOMRÅDE	
<b>AFRY</b>	AFRY		MARK	
	UPPDRAGNUMMER	KONSTRUKTIONNUMMER	GRANSKINGSSTATUS / SYFTE	
	202827			
<b>TRAFIKVERKET</b>	<b>HALMSTAD-NÄSSJÖ</b>		HANDLINGS-TYP	
	NÄSSJÖ-VÄRNAMO ELEKTRIFIERING		FASTSTÄLLESHANDLING	
SKAPAD AV	M. LYKO/L. WASIK	PLANKARTA	KILOMETER-METER	BANDEL
GRANSKAD AV	U. CLASSON		078+000 - 078+500	732
GODKÄND AV	EF	SKALA	RITNINGNUMMER PROJEKT	ANDR.
		1:1000	168299-00-102-0078-0001	
DATUM	2024-02-22	FORMAT	BLAD	NÄSTA BLAD
		A3FF	001	002

AF448187  
 2024-02-18:22  
 LAST RENDER BY MICROSTATION  
 2024-02-18:22  
 LAST RENDER BY AUTOCAD  
 2024-02-18:22









### TECKENFÖRKLARING

#### FASTSTÄLLS MARKANSPRÅK

- GRANS FÖR JÄRNVAGSPLAN
- GRANS FÖR JÄRNVAGSMARK
- AVGRÄNSNING MELLAN OLIKA TYPER AV MARKANSPRÅK
- J** NY JÄRNVAGSMARK MED AGANDERÄTT
- Js** NY JÄRNVAGSMARK MED SERVITUTSRÄTT
- Js** NY JÄRNVAGSMARK MED SERVITUTSRÄTT OCH TILLFÄLLIG NYTTJÄNDERÄTT
- T** TILLFÄLLIG NYTTJÄNDERÄTT GÄLLER FRÅN BYGGESTART TILL OCH MED TVÅ MÅNADER EFTER SLUTBESIKTNING

- T1** - TILLFÄLLIG NYTTJÄNDERÄTT FÖR ARBETSOMRÅDE
- T2** - TILLFÄLLIG NYTTJÄNDERÄTT FÖR UPPLAG
- T3** - TILLFÄLLIG NYTTJÄNDERÄTT FÖR BYGGTRAFIK
- T4** - TILLFÄLLIG NYTTJÄNDERÄTT FÖR BYGGTRAFIK FÄR EJ BLOCKERAS FÖR ALLMAN TRAFIK

#### VERKSAMHETER/ÅTGÄRDER SOM UNDTAS FRÅN FÖRBUD ENLIGT MILJÖBALKEN

SKYLDIGHETEN ATT GÖRA ANMÄLAN FÖR SAMRÅD ENLIGT 126 MB GÄLLER INTE FÖR DE VERKSAMHETER OCH ÅTGÄRDER SOM BEHOVS FÖR ATT BYGGA VÄGEN/JÄRNVÄGEN OCH SOM FASTSTÄLLS OCH INGÅR I VAGOMRÅDE FÖR ALLMAN VÄG/JÄRNVAGSMARK ELLER OMRÅDE FÖR TILLFÄLLIG NYTTJÄNDERÄTT.

- FÖRBUD SOM AVSER VERKSAMHET ELLER ÅTGÄRD INOM GENERELLT BIODIVERSITÄTSMÅL (7:11 2ST. MB) GÄLLER EJ BYGGANDE AV ALLMAN VÄG/JÄRNVAG
- FÖRBUD MOT ÅTGÄRD INOM STRANDSKYDDSMÅL (7:15 MB) GÄLLER EJ BYGGANDE AV ALLMAN VÄG/JÄRNVAG
- B1** - BYGGLOV KRÄVS INTE FÖR BYGGANDE AV TRANSFORMATORSTATIONER
- B2** - BYGGLOV KRÄVS INTE FÖR UPPLAG OCH MATERIALGÅRDAR
- GRANS FÖR B2-YTA

#### ÖVRIGA BETECKNINGAR PÅ PLANKARTAN

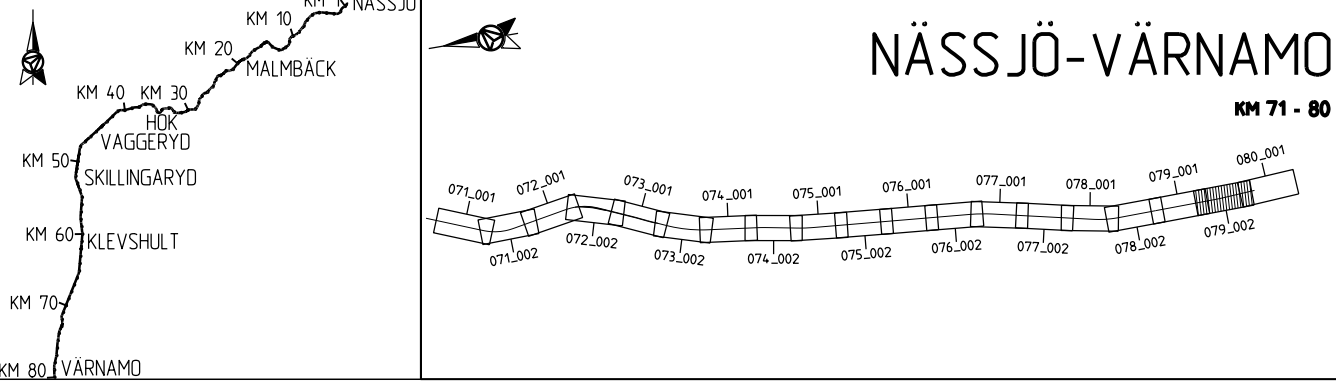
- KM1+ 800** NYTT JÄRNVAGSSPÅR, SPÅRMITT MED
- NY KONTAKTLEDNINGSANLÄGGNING, UNGEFÄRLIGT LÄGE
- NY KONTAKTLEDNINGSBRYGGA, UNGEFÄRLIGT LÄGE

#### FASTSTÄLLS EJ

- KM1+ 800** BEFINTLIG SPÅRMITT JÄRNVAG MED LÅNGMÄTNING
- KOMMUNGRÄNS
- FASTIGHETSGRÄNS
- TRAKTSGRÄNS
- BEFINTLIGA RÄTTIGHETER
- BEFINTLIG VÄG, VAGMITT
- BEFINTLIG BYGGNAD
- FASTIGHETSBETECKNING
- TRAKTNSNAMN
- TRAFIKVERKET'S FASTIGHET SOM BEHÅLLS SOM JÄRNVAGSMARK MED AGANDERÄTT

#### KOORDINATSYSTEM

SYSTEM I PLAN: SWEREF 99 13 30, SYSTEM I HÖJD: RH 2000  
DATUM GRUNDKARTA: 2023-12-21, DATUM FASTIGHETSKARTA: 2023-12-21



ANDR. ANDRNINGEN AVSER		GÖDKÄND AV		ANDR. DATUM	
TYP AV PLAN					
LEVERANTÖR <b>AFRY</b>		AVDELNING AFRY UPPDRAGSNUMMER 202827		LEVERANS-/ÄNDRINGS-PM	
TEKNIKOMRÅDE MARK		KONSTRUKTIONSNUMMER		GRANSKINGSSTATUS / SYFTE	
<b>TRAFIKVERKET</b>		<b>HALMSTAD-NÄSSJÖ</b> NÄSSJÖ-VÄRNAMO ELEKTRIFIERING		HANDLINGS-TYP FASTSTÄLLESEHANDLING ANLÄGGNINGSTYP	
SKAPAD AV M. LYKO/L. WASIK		PLANKARTA		KILOMETER-METER 079+500 - 079+1000	
GRANSKAD AV U. CLASSON		FORMAT A3FF		RITNINGSNUMMER PROJEKT 168299-00-102-0079-0002	
GÖDKÄND AV EF		DATUM 2024-02-22		BLAD 002	
SKALA 1:1000		RITNINGSNUMMER FÖRVALTNING		NÄSTA BLAD ANDR.	
BANDDEL 732		RITNINGSNUMMER FÖRVALTNING		ANDR.	

Denna ritning är Trafikverkets egendom. Allt obehörigt begagnande av ritningen beivras enligt lag.  
TRAFIKVERKET

X:\2024\02\0079-0002\002\_080-001.dwg  
188299-00-102-0079-0001.dwg  
188299-00-102-0079-0002.dwg  
188299-00-102-0079-0003.dwg  
188299-00-102-0079-0004.dwg  
188299-00-102-0079-0005.dwg  
188299-00-102-0079-0006.dwg  
188299-00-102-0079-0007.dwg  
188299-00-102-0079-0008.dwg  
188299-00-102-0079-0009.dwg  
188299-00-102-0079-0010.dwg  
188299-00-102-0079-0011.dwg  
188299-00-102-0079-0012.dwg  
188299-00-102-0079-0013.dwg  
188299-00-102-0079-0014.dwg  
188299-00-102-0079-0015.dwg  
188299-00-102-0079-0016.dwg  
188299-00-102-0079-0017.dwg  
188299-00-102-0079-0018.dwg  
188299-00-102-0079-0019.dwg  
188299-00-102-0079-0020.dwg  
188299-00-102-0079-0021.dwg  
188299-00-102-0079-0022.dwg  
188299-00-102-0079-0023.dwg  
188299-00-102-0079-0024.dwg  
188299-00-102-0079-0025.dwg  
188299-00-102-0079-0026.dwg  
188299-00-102-0079-0027.dwg  
188299-00-102-0079-0028.dwg  
188299-00-102-0079-0029.dwg  
188299-00-102-0079-0030.dwg  
188299-00-102-0079-0031.dwg  
188299-00-102-0079-0032.dwg  
188299-00-102-0079-0033.dwg  
188299-00-102-0079-0034.dwg  
188299-00-102-0079-0035.dwg  
188299-00-102-0079-0036.dwg  
188299-00-102-0079-0037.dwg  
188299-00-102-0079-0038.dwg  
188299-00-102-0079-0039.dwg  
188299-00-102-0079-0040.dwg  
188299-00-102-0079-0041.dwg  
188299-00-102-0079-0042.dwg  
188299-00-102-0079-0043.dwg  
188299-00-102-0079-0044.dwg  
188299-00-102-0079-0045.dwg  
188299-00-102-0079-0046.dwg  
188299-00-102-0079-0047.dwg  
188299-00-102-0079-0048.dwg  
188299-00-102-0079-0049.dwg  
188299-00-102-0079-0050.dwg  
188299-00-102-0079-0051.dwg  
188299-00-102-0079-0052.dwg  
188299-00-102-0079-0053.dwg  
188299-00-102-0079-0054.dwg  
188299-00-102-0079-0055.dwg  
188299-00-102-0079-0056.dwg  
188299-00-102-0079-0057.dwg  
188299-00-102-0079-0058.dwg  
188299-00-102-0079-0059.dwg  
188299-00-102-0079-0060.dwg  
188299-00-102-0079-0061.dwg  
188299-00-102-0079-0062.dwg  
188299-00-102-0079-0063.dwg  
188299-00-102-0079-0064.dwg  
188299-00-102-0079-0065.dwg  
188299-00-102-0079-0066.dwg  
188299-00-102-0079-0067.dwg  
188299-00-102-0079-0068.dwg  
188299-00-102-0079-0069.dwg  
188299-00-102-0079-0070.dwg  
188299-00-102-0079-0071.dwg  
188299-00-102-0079-0072.dwg  
188299-00-102-0079-0073.dwg  
188299-00-102-0079-0074.dwg  
188299-00-102-0079-0075.dwg  
188299-00-102-0079-0076.dwg  
188299-00-102-0079-0077.dwg  
188299-00-102-0079-0078.dwg  
188299-00-102-0079-0079.dwg  
188299-00-102-0079-0080.dwg  
188299-00-102-0079-0081.dwg  
188299-00-102-0079-0082.dwg  
188299-00-102-0079-0083.dwg  
188299-00-102-0079-0084.dwg  
188299-00-102-0079-0085.dwg  
188299-00-102-0079-0086.dwg  
188299-00-102-0079-0087.dwg  
188299-00-102-0079-0088.dwg  
188299-00-102-0079-0089.dwg  
188299-00-102-0079-0090.dwg  
188299-00-102-0079-0091.dwg  
188299-00-102-0079-0092.dwg  
188299-00-102-0079-0093.dwg  
188299-00-102-0079-0094.dwg  
188299-00-102-0079-0095.dwg  
188299-00-102-0079-0096.dwg  
188299-00-102-0079-0097.dwg  
188299-00-102-0079-0098.dwg  
188299-00-102-0079-0099.dwg  
188299-00-102-0079-0100.dwg