

TECKENFÖRKLARING

FASTSTÄLLS MARKANSPRÅK

- GRANS FÖR JÄRNVAGSPLAN
- GRANS FÖR JÄRNVAGSMARK
- AVGRÄNSNING MELLAN OLIKA TYPER AV MARKANSPRÅK
- J** NY JÄRNVAGSMARK MED AGANDERÄTT
- Js** NY JÄRNVAGSMARK MED SERVITUTSRÄTT
- Js** NY JÄRNVAGSMARK MED SERVITUTSRÄTT OCH TILLFÄLLIG NYTTJÄNDERÄTT
- T** TILLFÄLLIG NYTTJÄNDERÄTT GÄLLER FRÅN BYGGSTART TILL OCH MED TVÅ MÅNADER EFTER SLUTBESKTNING

- T1** - TILLFÄLLIG NYTTJÄNDERÄTT FÖR ARBETSOMRÅDE
- T2** - TILLFÄLLIG NYTTJÄNDERÄTT FÖR UPPLAG
- T3** - TILLFÄLLIG NYTTJÄNDERÄTT FÖR BYGGTRAFIK
- T4** - TILLFÄLLIG NYTTJÄNDERÄTT FÖR BYGGTRAFIK FÄR EJ BLOCKERAS FÖR ALLMAN TRAFIK

VERKSAMHETER/ÅTGÄRDER SOM UNDTAS FRÅN FÖRBUD ENLIGT MILJÖBALKEN

SKYLDIGHETEN ATT GÖRA ANMÄLAN FÖR SAMRÅD ENLIGT 126 MB GÄLLER INTE FÖR DE VERKSAMHETER OCH ÅTGÄRDER SOM BEHOVS FÖR ATT BYGGA VÄGEN/JÄRNVÄGEN OCH SOM FASTSTÄLLS OCH INGÅR I VAGOMRÅDE FÖR ALLMAN VAG/JÄRNVAGSMARK ELLER OMRÅDE FÖR TILLFÄLLIG NYTTJÄNDERÄTT.

- FORBUD SOM AVSER VERKSAMHET ELLER ÅTGÄRD INOM GENERELLT BIOTOPSKYDDOMRÅDE (7:11 2ST. MB) GÄLLER EJ BYGGANDE AV ALLMAN VAG/JÄRNVAG
- FORBUD MOT ÅTGÄRD INOM STRANDSKYDDOMRÅDE (7:15 MB) GÄLLER EJ BYGGANDE AV ALLMAN VAG/JÄRNVAG
- B1** - BYGGLOV KRÄVS INTE FÖR BYGGANDE AV TRANSFORMATORSTATIONER
- B2** - BYGGLOV KRÄVS INTE FÖR UPPLAG OCH MATERIALGÅRDAR
- GRANS FÖR B2-YTA

ÖVRIGA BETECKNINGAR PÅ PLANKARTAN

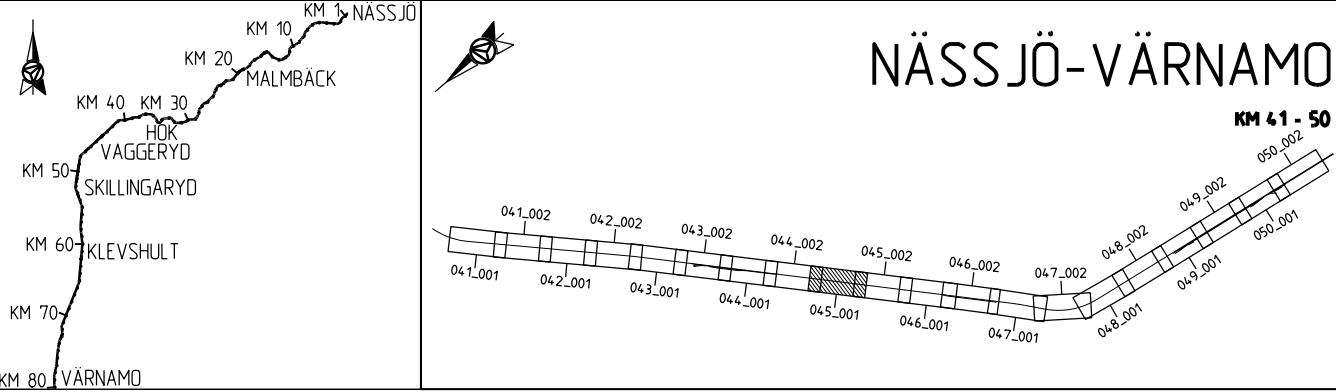
- KM1+ 800** NYTT JÄRNVAGSPÅR, SPÄRMITT MED
- 35.80** NY KONTAKTLEDNINGSANLÄGGNING, UNGEFÄRLIGT LÄGE
- NY KONTAKTLEDNINGSBRYGGA, UNGEFÄRLIGT LÄGE

FASTSTÄLLS EJ

- KM1+ 800** BEFINTLIG SPÄRMITT JÄRNVAG MED LÄNGDMÄTNING
- KOMMUNGRÄNS
- FASTIGHETSGRÄNS
- TRAKTSGRÄNS
- BEFINTLIGA RÄTTIGHETER
- BEFINTLIG VAG, VAGMITT
- BEFINTLIG BYGGNAD
- FASTIGHETSBECKENNING
- TRAKTSNAMN
- TRAFIKVERKET'S FASTIGHET SOM BEHÅLLS SOM JÄRNVAGSMARK MED AGANDERÄTT

KOORDINATSYSTEM

SYSTEM I PLAN: SWEREF 99 13 30, SYSTEM I HÖJD: RH 2000
DATUM GRUNDKARTA: 2023-12-21, DATUM FASTIGHETSKARTA: 2023-12-21

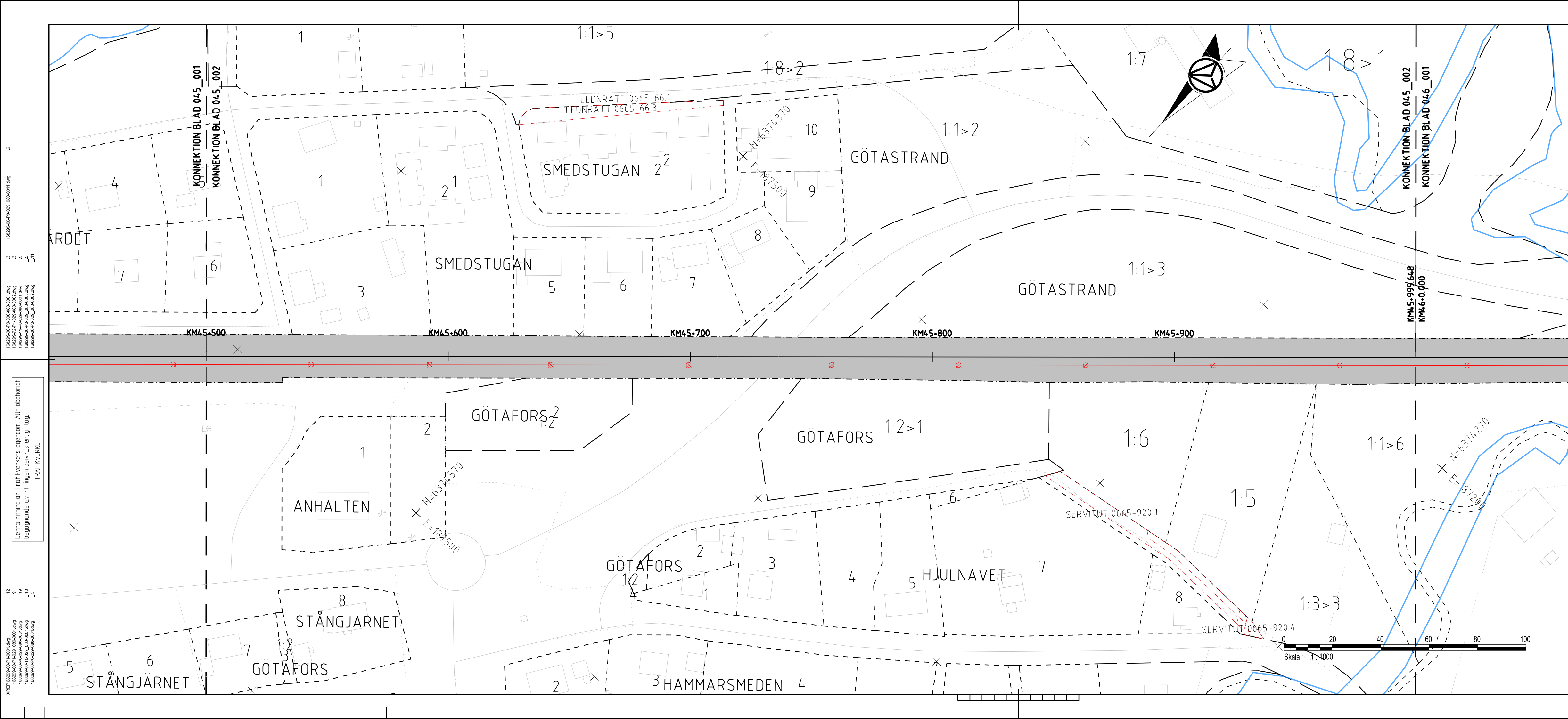


ANDR. ANDRINGSÄSVISER		GÖDKÄND AV		ANDR. DATUM	
TYP AV PLAN					
LEVERANTÖR		AVDELNING		LEVERANS/ANDRINGS-PM	
AFRY		AFRY		MARK	
UPPDRAGSNUMMER		UPPDRAGSNUMMER		KONSTRUKTIONSNUMMER	
202827		202827		GRANSKINGSSTATUS / SYFTE	
SKAPAD AV		HANDLINGS-TYP		ANLÄGGNINGSTYP	
M. LYKO/L. WASIK		FASTSTÄLLESEHANDLING		ANLÄGGNINGSTYP	
GRANSKAD AV		KILOMETER-METER		BÄNDEL	
U. CLASSON		045+000 - 045+500		732	
GÖDKÄND AV		RITINGSNUMMER PROJEKT		ANDR.	
EF		168299-00-102-0045-0001		001	
DATUM		SKALA		RITINGSNUMMER FÖRVALTNING	
2024-02-22		1:1000		A3FF	
PLANKARTA		BLAD		NÄSTA BLAD	
HÄLMSTAD-NÄSSJÖ		001		002	
NÄSSJÖ-VÄRNAMO ELEKTRIFIERING		ANDR.		002	

Den här ritning är Trafikverkets egendom. Allt obehörigt begagnande av ritningen beivras enligt lag. TRAFIKVERKET

X:\168299-00-102-0045-0001.dwg
168299-00-102-0045-0001.dwg
168299-00-102-0045-0001.dwg
168299-00-102-0045-0001.dwg
168299-00-102-0045-0001.dwg
168299-00-102-0045-0001.dwg
168299-00-102-0045-0001.dwg
168299-00-102-0045-0001.dwg
168299-00-102-0045-0001.dwg
168299-00-102-0045-0001.dwg

LAST RENDER BY MICROSTATION 2024-02-22 10:20:45:0001.dwg



TECKENFÖRKLARING

FASTSTÄLLS MARKANSPRÅK

- GRANS FÖR JÄRNVAGSPLAN
- GRANS FÖR JÄRNVAGSMARK
- AVGRÄNSNING MELLAN ULKA TYPER AV MARKANSPRÅK
- J** NY JÄRNVAGSMARK MED AGANDERÄTT
- Js** NY JÄRNVAGSMARK MED SERVITUTSRÄTT
- Js** NY JÄRNVAGSMARK MED SERVITUTSRÄTT OCH TILLFALLIG NYTTJÄNDERÄTT
- T** TILLFALLIG NYTTJÄNDERÄTT GÄLLER FRÅN BYGGESTART TILL OCH MED TVÅ MÅNADER EFTER SLUTBESIKTNING

- T1** - TILLFALLIG NYTTJÄNDERÄTT FÖR ARBETSOMRÅDE
- T2** - TILLFALLIG NYTTJÄNDERÄTT FÖR UPPLAG
- T3** - TILLFALLIG NYTTJÄNDERÄTT FÖR BYGGTRAFIK
- T4** - TILLFALLIG NYTTJÄNDERÄTT FÖR BYGGTRAFIK FÄR EJ BLOCKERAS FÖR ALLMAN TRAFIK

VERKSAMHETER/ÅTGÄRDER SOM UNDTAS FRÅN FÖRBUD ENLIGT MILJÖBALKEN
 SKYLDIGHETEN ATT GÖRA ANMÄLAN FÖR SAMRÅD ENLIGT 126 MB GÄLLER INTE FÖR DE VERKSAMHETER OCH ÅTGÄRDER SOM BEHOVS FÖR ATT BYGGA VÄGEN/JÄRNVÄGEN OCH SOM FASTSTÄLLS OCH INGÅR I VAGOMRÅDE FÖR ALLMAN VAG/JÄRNVAGSMARK ELLER OMRÅDE FÖR TILLFALLIG NYTTJÄNDERÄTT.

- FÖRBUD SOM AVSER VERKSAMHET ELLER ÅTGÄRD INOM GENERELLT BIOTOPSKYDDOMRÅDE (7:11 2ST. MB) GÄLLER EJ BYGGANDE AV ALLMAN VAG/JÄRNVAG
- FÖRBUD MOT ÅTGÄRD INOM STRANDSKYDDOMRÅDE (7:15 MB) GÄLLER EJ BYGGANDE AV ALLMAN VAG/JÄRNVAG
- B1** - BYGGLOV KRÄVS INTE FÖR BYGGANDE AV TRANSFORMATORSTATIONER
- B2** - BYGGLOV KRÄVS INTE FÖR UPPLAG OCH MATERIALGÅRDAR
- GRANS FÖR B2-YTA

ÖVRIGA BETECKNINGAR PÅ PLANKARTAN

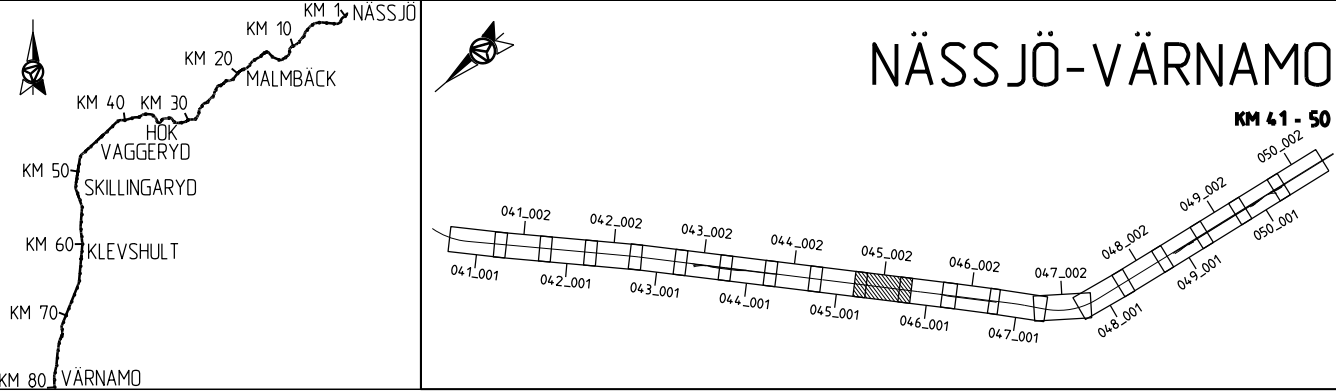
- KM1- 800** NYTT JÄRNVAGSSPÅR, SPÅRMITT MED **35.80**
- NY KONTAKTLEDNINGSANLÄGGNING, UNGEFÄRLIGT LÄGE
- NY KONTAKTLEDNINGSBRYGGA, UNGEFÄRLIGT LÄGE

FASTSTÄLLS EJ

- KM1- 800** BEFINTLIG SPÅRMITT JÄRNVAG MED LÅNGMÄTNING
- KOMMUNGRÄNS
- FASTIGHETSGRÄNS
- TRAKTSGRÄNS
- BEFINTLIGA RÄTTIGHETER
- BEFINTLIG VAG, VAGMITT
- BEFINTLIG BYGGNAD
- FASTIGHETSBETECKNING
- TRAKTSNAMN
- TRAFIKVERKETS FASTIGHET SOM BEHÅLLS SOM JÄRNVAGSMARK MED AGANDERÄTT

KOORDINATSYSTEM

SYSTEM I PLAN: SWEREF 99 13 30, SYSTEM I HÖJD: RH 2000
 DATUM GRUNDKARTA: 2023-12-21, DATUM FASTIGHETSKARTA: 2023-12-21



ANDR. ANDRINGEN AVSER		GÖDKÄND AV		ANDR. DATUM	
TYP AV PLAN					
LEVERANTÖR			AVDELNING		TEKNIKOMRÅDE
AFRY			AFRY		MARK
			UPPDRAGSNUMMER		GRANSKNINGSSTATUS / SYFTE
			202827		
LEVERANS-/ANDRINGS-PM			KONSTRUKTIONSNUMMER		
TRAFIKVERKET			HANDLINGS TYP		
			FASTSTÄLLESHANDLING		
SKAPAD AV			ANLÄGGNINGSTYP		
M. LYKO/L. WASIK					
GRANSKAD AV			KILOMETER-METER		
U. CLASSON			045+500 - 045+1000		
GÖDKÄND AV			BÄNDEL		
EF			732		
DATUM			RITINGSNUMMER PROJEKT		
2024-02-22			168299-00-102-0045-0002		
SKALA			BLAD		
1:1000			002		
FORMAT			NÄSTA BLAD		
A3FF			001		
RITINGSNUMMER FÖRVALTNING			ANDR.		

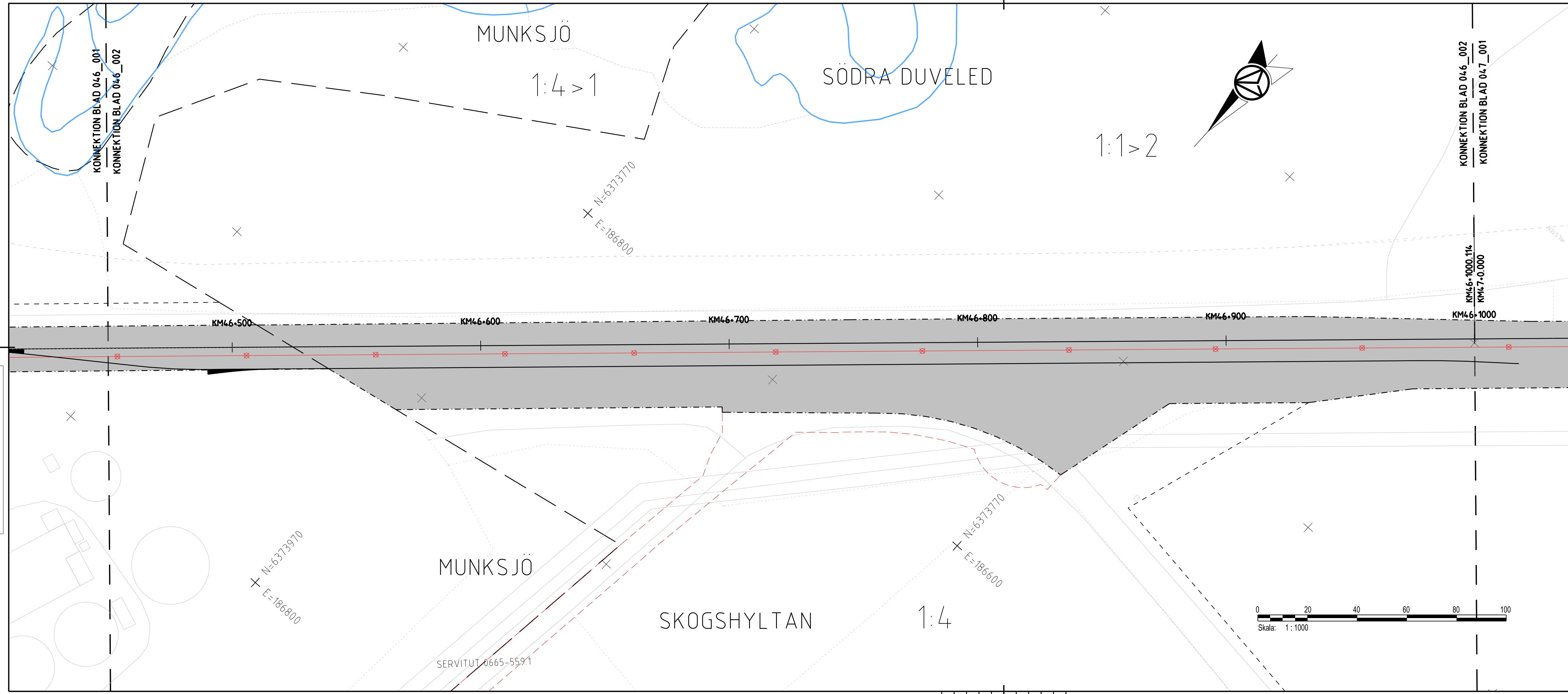
Denna ritning är Trafikverkets egendom. Allt obehörigt beaktande av ritningen beivras enligt lag.
 TRAFIKVERKET

X:\2024\02\045+500-045+1000\045_001.dwg
 188299-00-102-0045-0001.dwg
 188299-00-102-0045-0001.dwg
 188299-00-102-0045-0001.dwg
 188299-00-102-0045-0001.dwg
 188299-00-102-0045-0001.dwg
 188299-00-102-0045-0001.dwg

AF 1481897
 2024-02-18:27
 2024-02-18:27
 LAST RENDER BY MICROSTATION 2024-02-22 10:20:45+0002.dwg

LAST RENDER BY AUTOCAD 2024-02-22 10:20:45+0002.dwg

168299-00-002_08-001.dwg
 168299-00-002_08-002.dwg
 168299-00-002_08-003.dwg
 168299-00-002_08-004.dwg
 168299-00-002_08-005.dwg
 168299-00-002_08-006.dwg
 168299-00-002_08-007.dwg
 168299-00-002_08-008.dwg
 168299-00-002_08-009.dwg
 168299-00-002_08-010.dwg
 168299-00-002_08-011.dwg
 168299-00-002_08-012.dwg
 168299-00-002_08-013.dwg
 168299-00-002_08-014.dwg
 168299-00-002_08-015.dwg
 168299-00-002_08-016.dwg
 168299-00-002_08-017.dwg
 168299-00-002_08-018.dwg
 168299-00-002_08-019.dwg
 168299-00-002_08-020.dwg
 168299-00-002_08-021.dwg
 168299-00-002_08-022.dwg
 168299-00-002_08-023.dwg
 168299-00-002_08-024.dwg
 168299-00-002_08-025.dwg
 168299-00-002_08-026.dwg
 168299-00-002_08-027.dwg
 168299-00-002_08-028.dwg
 168299-00-002_08-029.dwg
 168299-00-002_08-030.dwg
 168299-00-002_08-031.dwg
 168299-00-002_08-032.dwg
 168299-00-002_08-033.dwg
 168299-00-002_08-034.dwg
 168299-00-002_08-035.dwg
 168299-00-002_08-036.dwg
 168299-00-002_08-037.dwg
 168299-00-002_08-038.dwg
 168299-00-002_08-039.dwg
 168299-00-002_08-040.dwg
 168299-00-002_08-041.dwg
 168299-00-002_08-042.dwg
 168299-00-002_08-043.dwg
 168299-00-002_08-044.dwg
 168299-00-002_08-045.dwg
 168299-00-002_08-046.dwg
 168299-00-002_08-047.dwg
 168299-00-002_08-048.dwg
 168299-00-002_08-049.dwg
 168299-00-002_08-050.dwg
 168299-00-002_08-051.dwg
 168299-00-002_08-052.dwg
 168299-00-002_08-053.dwg
 168299-00-002_08-054.dwg
 168299-00-002_08-055.dwg
 168299-00-002_08-056.dwg
 168299-00-002_08-057.dwg
 168299-00-002_08-058.dwg
 168299-00-002_08-059.dwg
 168299-00-002_08-060.dwg
 168299-00-002_08-061.dwg
 168299-00-002_08-062.dwg
 168299-00-002_08-063.dwg
 168299-00-002_08-064.dwg
 168299-00-002_08-065.dwg
 168299-00-002_08-066.dwg
 168299-00-002_08-067.dwg
 168299-00-002_08-068.dwg
 168299-00-002_08-069.dwg
 168299-00-002_08-070.dwg
 168299-00-002_08-071.dwg
 168299-00-002_08-072.dwg
 168299-00-002_08-073.dwg
 168299-00-002_08-074.dwg
 168299-00-002_08-075.dwg
 168299-00-002_08-076.dwg
 168299-00-002_08-077.dwg
 168299-00-002_08-078.dwg
 168299-00-002_08-079.dwg
 168299-00-002_08-080.dwg
 168299-00-002_08-081.dwg
 168299-00-002_08-082.dwg
 168299-00-002_08-083.dwg
 168299-00-002_08-084.dwg
 168299-00-002_08-085.dwg
 168299-00-002_08-086.dwg
 168299-00-002_08-087.dwg
 168299-00-002_08-088.dwg
 168299-00-002_08-089.dwg
 168299-00-002_08-090.dwg
 168299-00-002_08-091.dwg
 168299-00-002_08-092.dwg
 168299-00-002_08-093.dwg
 168299-00-002_08-094.dwg
 168299-00-002_08-095.dwg
 168299-00-002_08-096.dwg
 168299-00-002_08-097.dwg
 168299-00-002_08-098.dwg
 168299-00-002_08-099.dwg
 168299-00-002_08-100.dwg



TECKENFÖRKLARING

FASTSTÄLLS MARKANSPRÅK

- GRANS FÖR JÄRNVAGSPLAN
- GRANS FÖR JÄRNVAGSMARK
- AVGRÄNSNING MELLAN OLIKA TYPER AV MARKANSPRÅK

- J** NY JÄRNVAGSMARK MED AGANDERÄTT
- Js** NY JÄRNVAGSMARK MED SERVITUTSRÄTT
- Js** NY JÄRNVAGSMARK MED SERVITUTSRÄTT OCH TILLFÄLLIG NYTTJÄNDERÄTT
- T** TILLFÄLLIG NYTTJÄNDERÄTT GÄLLER FRÅN BYGGSTART TILL OCH MED TVÅ MÅNADER EFTER SLUTBESKTNING

- T1** - TILLFÄLLIG NYTTJÄNDERÄTT FÖR ARBETSOMRÅDE
- T2** - TILLFÄLLIG NYTTJÄNDERÄTT FÖR UPPLAG
- T3** - TILLFÄLLIG NYTTJÄNDERÄTT FÖR BYGGTRAFIK
- T4** - TILLFÄLLIG NYTTJÄNDERÄTT FÖR BYGGTRAFIK FÄR EJ BLOCKERAS FÖR ALLMAN TRAFIK

VERKSAMHETER/ÅTGÄRDER SOM UNDTANTAS FRÅN FÖRBUD ENLIGT MILJÖBALKEN

SKYLDIGHETEN ATT GÖRA ANMÄLAN FÖR SAMRÅD ENLIGT 126 MB GÄLLER INTE FÖR DE VERKSAMHETER OCH ÅTGÄRDER SOM BEHOVS FÖR ATT BYGGA VÄGEN/JÄRNVÄGEN OCH SOM FASTSTÄLLS OCH INGÅR I VAGOMRÅDE FÖR ALLMAN VAG/JÄRNVAGSMARK ELLER OMRÅDE FÖR TILLFÄLLIG NYTTJÄNDERÄTT.

- FORBUD SOM AVSER VERKSAMHET ELLER ÅTGÄRD INOM GENERELLT BIOTOPSKYDDOMRÅDE (7:11 ZST. MB) GÄLLER EJ BYGGANDE AV ALLMAN VAG/JÄRNVAG
- FORBUD MOT ÅTGÄRD INOM STRANDSKYDDOMRÅDE (7:15 MB) GÄLLER EJ BYGGANDE AV ALLMAN VAG/JÄRNVAG
- B1** - BYGGLOV KRÄVS INTE FÖR BYGGANDE AV TRANSFORMATORSTATIONER
- B2** - BYGGLOV KRÄVS INTE FÖR UPPLAG OCH MATERIALGÅRDAR
- GRANS FÖR B2-YTA

ÖVRIGA BETECKNINGAR PÅ PLANKARTAN

- KM1+ 800** NYTT JÄRNVAGSSPÅR, SPÄRMITT MED
- 35.80** NY KONTAKTLEDNINGSANLÄGGNING, UNGEFÄRLIGT LÄGE
- NY KONTAKTLEDNINGSBRYGGA, UNGEFÄRLIGT LÄGE

FASTSTÄLLS EJ

- KM1+ 800** BEFINTLIG SPÄRMITT JÄRNVAG MED LÄNGDMÄTNING
- KOMMUNGRÄNS
- FASTIGHETSGRÄNS
- TRAKTSGRÄNS
- BEFINTLIGA RÄTTIGHETER
- BEFINTLIG VÄG, VAGMITT
- BEFINTLIG BYGGNAD
- FASTIGHETSBETECKNING
- TRAKTSNAMN

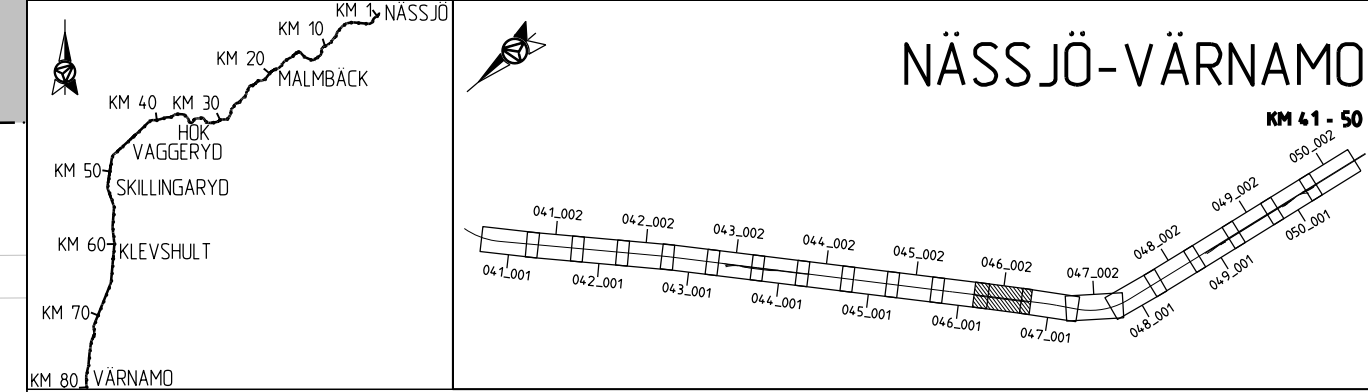
NASSJÖ

13:1

TRAFIKVERKET'S FASTIGHET SOM BEHÅLLS SOM JÄRNVAGSMARK MED AGANDERÄTT

KOORDINATSYSTEM

SYSTEM I PLAN: SWEREF 99 13 30, SYSTEM I HÖJD: RH 2000
 DATUM GRUNDKARTA: 2023-12-21, DATUM FASTIGHETSKARTA: 2023-12-21



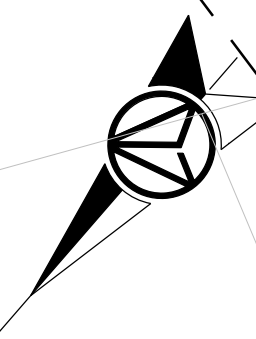
ANDR. ANDRNINGEN AVSER		GÖDKÄND AV		ANDR. DATUM	
TYP AV PLAN					
JÄRNVAGSPLAN					
LEVERANTÖR		AVDELNING		TEKNIKOMRÅDE	
AFRY		AFRY		MARK	
		UPPDRAGSNUMMER		GRANSKNINGSSTATUS / SYFTE	
		202827			
LEVERANS/ANDRINGS-PM		KONSTRUKTIONSNUMMER		HANDLINGS-TYP	
				FASTSTÄLLESHANDLING	
				ANLÄGGNINGSTYP	
TRAFIKVERKET		HALMSTAD-NÄSSJÖ		KILOMETER-METER	
		NÄSSJÖ-VÄRNAMO ELEKTRIFIERING		046+500 - 046+1000	
SKAPAD AV		PLANKARTA		BANDEL	
M. LYKO/L. WASIK				732	
GRANSKAD AV		FORMAT		RITNINGSNUMMER PROJEKT	
U. CLASSON		A3FF		168299-00-102-0046-0002	
GÖDKÄND AV		SKALA		BLAD	
EF		1:1000		002	
DATUM		RITNINGSNUMMER FÖRVALTNING		NÄSTA BLAD	
2024-02-22				001	
				ANDR.	

Denna ritning är Trafikverkets egendom. Allt obehörigt begagnande av ritningen beivras enligt lag.
 TRAFIKVERKET

AFPA481897
 2024-02-18:27
 LAST RENDER BY MICROSTATION/2024-02-18:27
 LAST RENDER BY AUTOCAD
 -19

SÖDRA DUVELED

SKOGSHYLTAN



1:1 > 2

1:15



KONNEKTION BLAD 04.6_002
KONNEKTION BLAD 04.7_001

KONNEKTION BLAD 04.7_001
KONNEKTION BLAD 04.7_002

KM4.6+1000.114
KM4.7+0.000

KM4.7+100

KM4.7+200

KM4.7+300

KM4.7+400

KM4.7+500

N=6373570
E=186400

N=6373370
E=186200

TECKENFÖRKLARING

FASTSTÄLLS MARKANSPRÅK

- GRANS FÖR JÄRNVAGSPLAN
- GRANS FÖR JÄRNVAGSMARK
- AVGRÄNSNING MELLAN OLIKA TYPER AV MARKANSPRÅK
- J** NY JÄRNVAGSMARK MED AGANDERÄTT
- Js** NY JÄRNVAGSMARK MED SERVITUTSRÄTT
- Js** NY JÄRNVAGSMARK MED SERVITUTSRÄTT OCH TILLFÄLLIG NYTTJÄNDERÄTT
- T** TILLFÄLLIG NYTTJÄNDERÄTT GÄLLER FRÅN BYGGSTART TILL OCH MED TVÅ MÅNADER EFTER SLUTBESKUTNING
- T1** - TILLFÄLLIG NYTTJÄNDERÄTT FÖR ARBETSOMRÅDE
- T2** - TILLFÄLLIG NYTTJÄNDERÄTT FÖR UPPLAG
- T3** - TILLFÄLLIG NYTTJÄNDERÄTT FÖR BYGGTRAFIK
- T4** - TILLFÄLLIG NYTTJÄNDERÄTT FÖR BYGGTRAFIK FÄR EJ BLOCKERAS FÖR ALLMAN TRAFIK

VERKSAMHETER/ÅTGÄRDER SOM UNDANTAS FRÅN FÖRBUD ENLIGT MILJÖBALKEN

SKYLDIGHETEN ATT GÖRA ANMÄLAN FÖR SAMRÅD ENLIGT 12.6 MB GÄLLER INTE FÖR DE VERKSAMHETER OCH ÅTGÄRDER SOM BEHOVS FÖR ATT BYGGA VÄGEN/JÄRNVÄGEN OCH SOM FASTSTÄLLS OCH INGÅR I VÄGOMRÅDE FÖR ALLMAN VÄG/JÄRNVAGSMARK ELLER OMRÅDE FÖR TILLFÄLLIG NYTTJÄNDERÄTT.

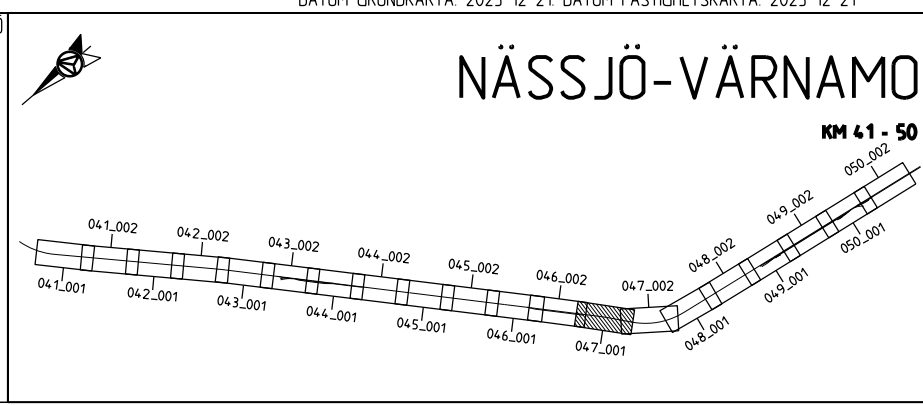
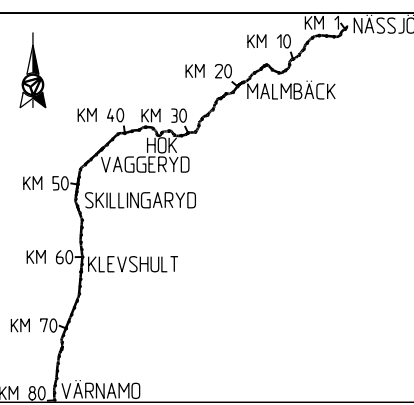
- FORBJUD SOM AVSER VERKSAMHET ELLER ÅTGÄRD INOM GENERELLT BIOTOPSKYDDOMRÅDE (7.11 ZST. MB) GÄLLER EJ BYGGANDE AV ALLMAN VÄG/JÄRNVAG
- FORBJUD MOT ÅTGÄRD INOM STRANDSKYDDOMRÅDE (7.15 MB) GÄLLER EJ BYGGANDE AV ALLMAN VÄG/JÄRNVAG
- B1** - BYGGLOV KRÄVS INTE FÖR BYGGANDE AV TRANSFORMATORSTATIONER
- B2** -BYGGLOV KRÄVS INTE FÖR UPPLAG OCH MATERIALGÅRDAR
- GRANS FÖR B2-YTA

- #### ÖVRIGA BETECKNINGAR PÅ PLANKARTAN
- KM1+ 800** NYTT JÄRNVAGSPÅR, SPÄRMITT MED
 - 35.80** NY KONTAKTLEDNINGSANLÄGGNING, UNGEFARLIGT LÄGE
 - NY KONTAKTLEDNINGSBRYGGA, UNGEFARLIGT LÄGE

- #### FASTSTÄLLS EJ
- KM1+ 800** BEFINTLIG SPÄRMITT JÄRNVAG MED LÄNGDMÄTNING
 - KOMMUNGRÄNS
 - FASTIGHETSGRÄNS
 - TRAKTSGRÄNS
 - BEFINTLIGA RÄTTIGHETER
 - BEFINTLIG VÄG, VÄGMITT
 - BEFINTLIG BYGGNAD
 - FASTIGHETSBETECKNING
 - TRAKTNSNAMN

KOORDINATSYSTEM

SYSTEM I PLAN: SWEREFF 99 13 30, SYSTEM I HÖJD: RH 2000
DATUM GRUNDKARTA: 2023-12-21, DATUM FASTIGHETSKARTA: 2023-12-21



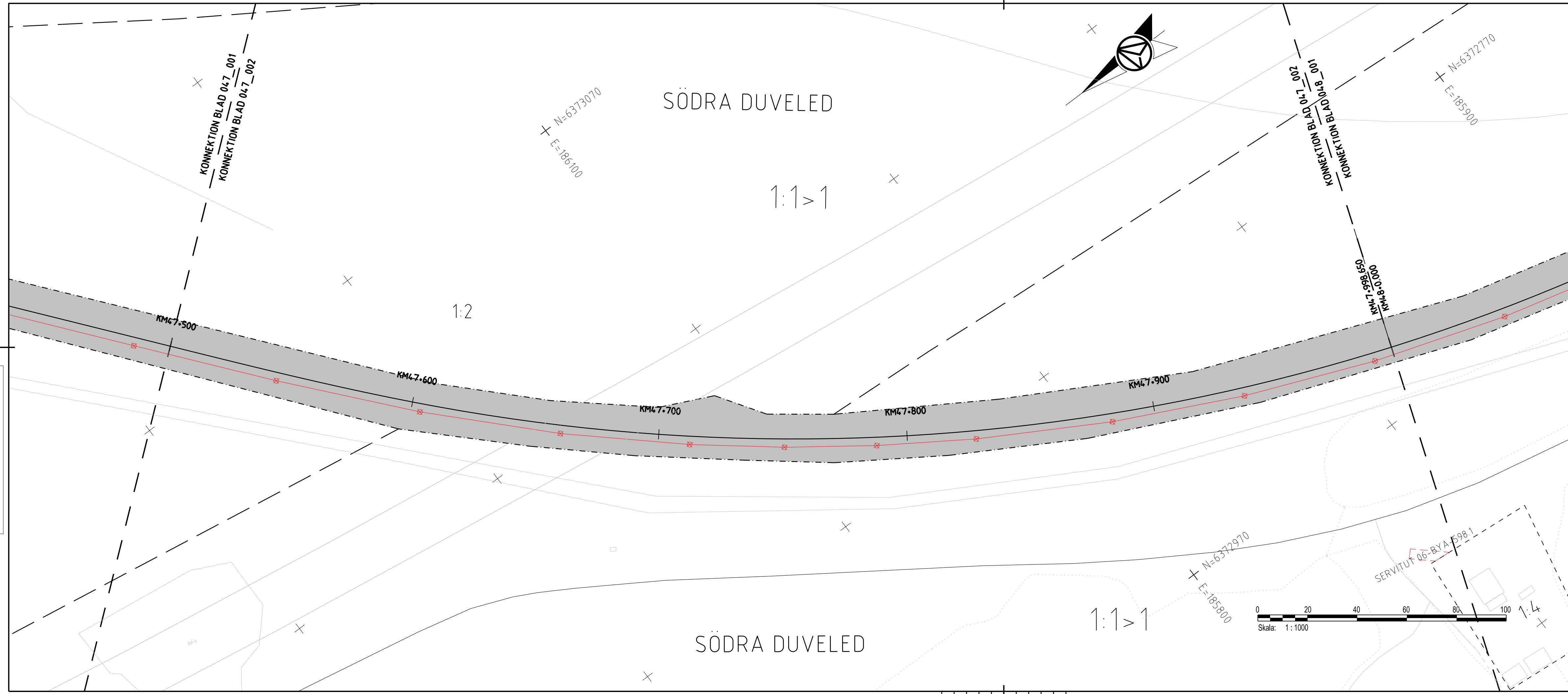
NÄSSJÖ-VÄRNAMO

KM 4.1 - 5.0

Den här ritning är Trafikverkets egendom. Allt obehörigt bebyggande av reningen beivras enligt lag. TRAFIKVERKET

ANDR. ANDRNINGEN AVSER		GÖDKÄND AV		ANDR. DATUM	
TYP AV PLAN					
JÄRNVAGSPLAN					
LEVERANTÖR		AVDELNING		LEVERANS/ANDRINGS-PM	
AFRY		AFRY		TEKNIKOMRÅDE	
		UPPDRAGSNUMMER		KONSTRUKTIONSNUMMER	
		202827		MARK	
TRAFIKVERKET		HALMSTAD-NÄSSJÖ		GRANSKNINGSSTATUS / SYFTE	
SKAPAD AV		NÄSSJÖ-VÄRNAMO ELEKTRIFIERING		HANDLINGS-TYP	
M. LYKO/L. WASIK				FASTSTÄLLESHANDLING	
GRANSKAD AV		PLANKARTA		ANLÄGGNINGSTYP	
U. CLASSON				KILOMETER-METER	
GÖDKÄND AV		SKALA		BÄNDEL	
EF		1:1000		04.7+000 - 04.7+500	
DATUM		FORMAT		RITNINGSNUMMER PROJEKT	
2024-02-22		A3FF		168299-00-102-004.7-0001	
		RITNINGSNUMMER FÖRVALTNING		BLAD	
				NÄSTA BLAD	
				ANDR.	
				001	
				002	

168299-00-0001.dwg
168299-00-0002.dwg
168299-00-0003.dwg
168299-00-0004.dwg
168299-00-0005.dwg
168299-00-0006.dwg
168299-00-0007.dwg
168299-00-0008.dwg
168299-00-0009.dwg
168299-00-0010.dwg
168299-00-0011.dwg



TECKENFÖRKLARING

FASTSTÄLLS

MARKANSPRÅK

- GRANS FOR JÄRNVAGSPLAN
- GRANS FOR JÄRNVAGSMARK
- AVGRÄNSNING MELLAN OLIKA TYPER AV MARKANSPRÅK

- J** NY JÄRNVAGSMARK MED AGANDERÄTT
- Js** NY JÄRNVAGSMARK MED SERVITUTSRÄTT
- Js** NY JÄRNVAGSMARK MED SERVITUTSRÄTT OCH TILFÄLLIG NYTTJANDERÄTT
- T** TILFÄLLIG NYTTJANDERÄTT GÄLLER FRÅN BYGGSTART TILL OCH MED TVÅ MÅNADER EFTER SLUTBESKTNING

- T1** - TILFÄLLIG NYTTJANDERÄTT FOR ARBETSOMRÅDE
- T2** - TILFÄLLIG NYTTJANDERÄTT FOR UPPLAG
- T3** - TILFÄLLIG NYTTJANDERÄTT FOR BYGGTRAFIK
- T4** - TILFÄLLIG NYTTJANDERÄTT FOR BYGGTRAFIK FÅR EJ BLOCKERAS FOR ALLMAN TRAFIK

VERKSAMHETER/ÅTGÄRDER SOM UNDTAS FRÅN FÖRBUD ENLIGT MILJÖBALKEN

SKYLDIGHETEN ATT GÖRA ANMÄLAN FOR SAMRÅD ENLIGT 126 MB GÄLLER INTE FOR DE VERKSAMHETER OCH ÅTGÄRDER SOM BEHOVS FOR ATT BYGGA VÄGEN/JÄRNVÄGEN OCH SOM FASTSTÄLLS OCH INGÅR I VAGOMRÅDE FOR ALLMAN VAG/JÄRNVAGSMARK ELLER OMRÅDE FOR TILFÄLLIG NYTTJANDERÄTT.

- FORBUD SOM AVSER VERKSAMHET ELLER ÅTGÄRD INOM GENERELLT BIOTOPSKYDDOMRÅDE (7.11 ZST. MB) GÄLLER EJ BYGGANDE AV ALLMAN VAG/JÄRNVAG
- FORBUD MOT ÅTGÄRD INOM STRANDSKYDDOMRÅDE (7.15 MB) GÄLLER EJ BYGGANDE AV ALLMAN VAG/JÄRNVAG
- B1** - BYGGLOV KRÄVS INTE FOR BYGGANDE AV TRANSFORMATORSTATIONER
- B2** - BYGGLOV KRÄVS INTE FOR UPPLAG OCH MATERIALGÅRDAR
- GRANS FOR B2-YTA

ÖVRIGA BETECKNINGAR PÅ PLANKARTAN

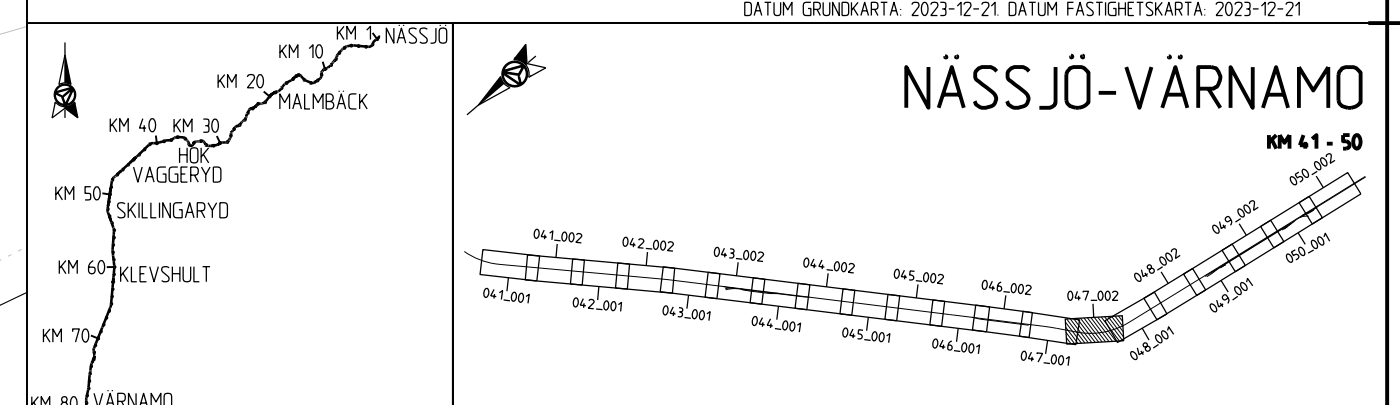
- KM1+ 800** NYTT JÄRNVAGSSPÅR, SPÅRMITT MED
- NY KONTAKTLEDNINGSANLÄGGNING, UNGEFÄRLIGT LÄGE
- NY KONTAKTLEDNINGSBRYGGA, UNGEFÄRLIGT LÄGE

FASTSTÄLLS EJ

- KM1+ 800** BEFINTLIG SPÅRMITT JÄRNVAG MED LÄNGDMÄTNING
- KOMMUNGRÄNS
- FASTIGHETSGRÄNS
- TRAKTSGRÄNS
- BEFINTLIGA RÄTTIGHETER
- BEFINTLIG VÄG, VÄGMITT
- BEFINTLIG BYGGNAD
- FASTIGHETSBETECKNING
- TRAKTNSNAMN
- TRAFIKVERKET'S FASTIGHET SOM BEHÅLLS SOM JÄRNVAGSMARK MED AGANDERÄTT

KOORDINATSYSTEM

SYSTEM I PLAN: SWEREF 99 13 30, SYSTEM I HÖJD: RH 2000
DATUM GRUNDKARTA: 2023-12-21, DATUM FASTIGHETSKARTA: 2023-12-21



ANDR. ANDRNINGEN AVSER		GODKÄND AV		ANDR. DATUM	
TYP AV PLAN					
JÄRNVAGSPLAN					
LEVERANTÖR		AVDELNING		LEVERANS/ANDRINGS-PM	
AFRY		AFRY		TEKNIKOMRÅDE	
		UPPDRAGNUMMER		MARK	
		202827		GRANSKNINGSSTATUS / SYFTE	
TRAFIKVERKET		HALMSTAD-NÄSSJÖ		HANDLINGS-TYP	
		NÄSSJÖ-VÄRNAMO ELEKTRIFIERING		FASTSTÄLLESHANDLING	
SKAPAD AV		PLANKARTA		ANLÄGGNINGSTYP	
M. LYKO/L. WASIK				KILOMETER-METER	
GRANSKAD AV		SKALA		BÄNDEL	
U. CLASSON		1:1000		047+500 - 047+1000	
GODKÄND AV		FORMAT		RITNINGNUMMER PROJEKT	
EF		A3FF		168299-00-102-0047-0002	
DATUM		RITNINGNUMMER FÖRVALTNING		BLAD	
2024-02-22				NÄSTA BLAD	
				002	
				ANDR.	
				001	

LAST RENDR BY MICROSTATION 2024-02-22 10:00:01 2002.dwg



TECKENFÖRKLARING

**FASTSTÄLLS
MARKANSPRÄK**

- · · · - GRANS FÖR JÄRNVAGSPLAN
- - - - - GRANS FÖR JÄRNVAGSMARK
- - - - - AVGRÄNSNING MELLAN OLIKA TYPER AV MARKANSPRÄK
- J NY JÄRNVAGSMARK MED AGANDERÄTT
- Js NY JÄRNVAGSMARK MED SERVITUTSRÄTT
- Js NY JÄRNVAGSMARK MED SERVITUTSRÄTT OCH TILLFÄLLIG NYTTJÄNDERÄTT
- T TILLFÄLLIG NYTTJÄNDERÄTT GÄLLER FRÅN BYGGSTART TILL OCH MED TVÅ MÅNADER EFTER SLUTBESKTNING
- T1 - TILLFÄLLIG NYTTJÄNDERÄTT FÖR ARBETSOMRÅDE
- T2 - TILLFÄLLIG NYTTJÄNDERÄTT FÖR UPPLAG
- T3 - TILLFÄLLIG NYTTJÄNDERÄTT FÖR BYGGTRAFIK
- T4 - TILLFÄLLIG NYTTJÄNDERÄTT FÖR BYGGTRAFIK FÄR EJ BLOCKERAS FÖR ALLMAN TRAFIK

**VERKSAMHETER/ÅTGÄRDER SOM UNDTAS
FRÅN FÖRBUD ENLIGT MILJÖBALKEN**

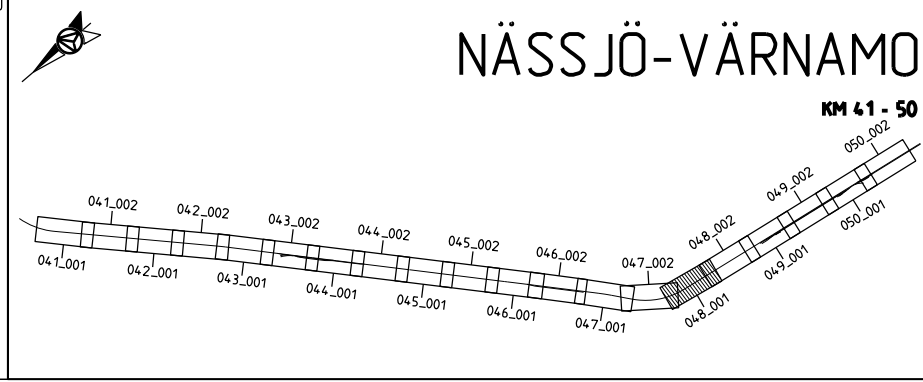
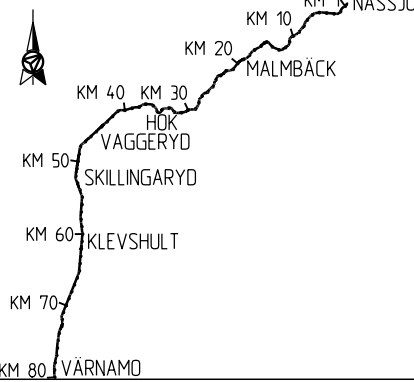
SKYLDIGHETEN ATT GÖRA ANMÄLAN FÖR SAMRÅD ENLIGT 126 MB GÄLLER INTE FÖR DE VERKSAMHETER OCH ÅTGÄRDER SOM BEHOVS FÖR ATT BYGGA VÄGEN/JÄRNVÄGEN OCH SOM FASTSTÄLLS OCH INGÅR I VÄGOMRÅDE FÖR ALLMAN VÄG/JÄRNVAGSMARK ELLER OMRÅDE FÖR TILLFÄLLIG NYTTJÄNDERÄTT.

- - - - - FÖRBUD SOM AVSER VERKSAMHET ELLER ÅTGÄRD INOM GENERELLT BIOTOPSKYDDOMRÅDE (7:11 ZST MB) GÄLLER EJ BYGGANDE AV ALLMAN VÄG/JÄRNVÄG
- - - - - FÖRBUD MOT ÅTGÄRD INOM STRANDSKYDDOMRÅDE (7:15 MB) GÄLLER EJ BYGGANDE AV ALLMAN VÄG/JÄRNVÄG
- B1 - BYGGLOV KRÄVS INTE FÖR BYGGANDE AV TRANSFORMATORSTATIONER
- B2 - BYGGLOV KRÄVS INTE FÖR UPPLAG OCH MATERIALGÅRDAR
- - - - - GRANS FÖR B2-YTA

- ÖVRIGA BETECKNINGAR PÅ PLANKARTAN**
- KM1+ 800 NYTT JÄRNVAGSPÅR, SPÄRMITT MED
 - 35.80 NY KONTAKTLEDNINGSANLÄGGNING, UNGEFÄRLIGT LÄGE
 - NY KONTAKTLEDNINGSBRYGGA, UNGEFÄRLIGT LÄGE
- FASTSTÄLLS EJ**
- KM1+ 800 BEFINTLIG SPÄRMITT JÄRNVÄG MED LÄNGDMÄTNING
 - + - KOMMUNGRÄNS
 - - - - - FASTIGHETSGRÄNS
 - - - - - TRAKTSGRÄNS
 - - - - - BEFINTLIGA RÄTTIGHETER
 - - - - - BEFINTLIG VÄG, VÄGMITT
 - - - - - BEFINTLIG BYGGNAD
 - - - - - FASTIGHETSBECKNING
 - - - - - TRAKTSNAMN
 - - - - - TRAFIKVERKETS FASTIGHET SOM BEHÅLLS SOM JÄRNVAGSMARK MED AGANDERÄTT

KOORDINATSYSTEM

SYSTEM I PLAN: SWEREF 99 13 30, SYSTEM I HÖJD: RH 2000, DATUM GRUNDKARTA: 2023-12-21, DATUM FASTIGHETSKARTA: 2023-12-21



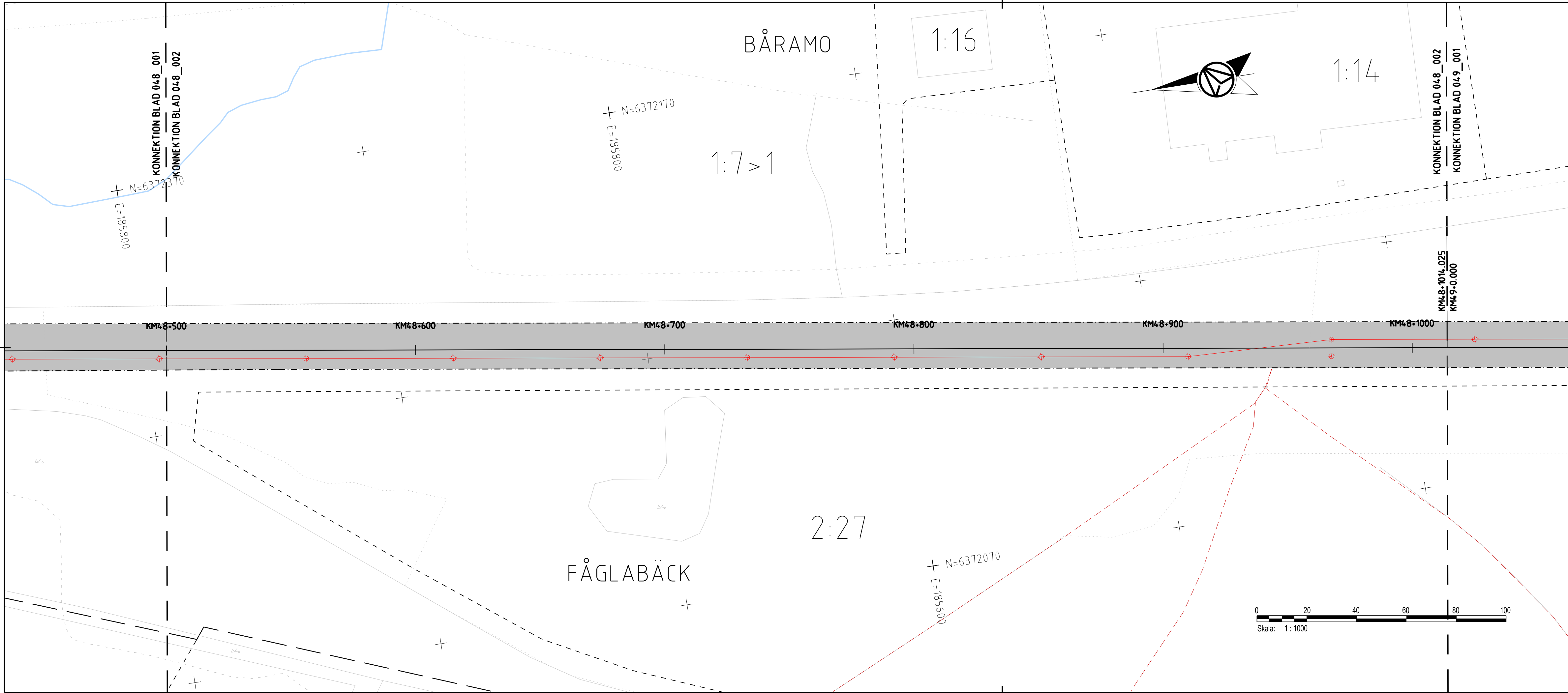
NÄSSJÖ-VÄRNAMO

KM 41-50

Den här ritning är Trafikverkets egendom. Allt obehörigt begagnande av ritningen beivras enligt lag. TRAFIKVERKET

ANDR. ANDRNINGEN AVSER		GÖDKÄND AV		ANDR. DATUM	
TYP AV PLAN					
LEVERANTÖR			AVDELNING		TEKNIKOMRÅDE
AFRY			AFRY		MARK
			UPPDRAGSNUMMER		GRANSKNINGSSTATUS / SYFTE
			202827		
TRAFIKVERKET			LEVERANS/ANDRINGS-PM		HANDLINGS-TYP
					FASTSTÄLLESHANDLING
SKAPAD AV			KONSTRUKTIONSNUMMER		ANLÄGGNINGSTYP
M. LYKO/L. WASIK					
GRANSKAD AV			PLANKARTA		KILOMETER-METER
U. CLASSON					048+000 - 048+500
GÖDKÄND AV			SKALA		BANDEL
EF			1:1000		732
DATUM			FORMAT		RITNINGNUMMER PROJEKT
2024-02-22			A3FF		168299-00-102-0048-0001
			RITNINGNUMMER FÖRVALTNING		BLAD
					NÄSTA BLAD
					ANDR.
					001
					002

LAST RENDERA BY MICROSTATION/2024-02-22/048+0001.dwg AFD48187 2024-02-18:28



TECKENFÖRKLARING

FASTSTÄLLS MARKANSPRÅK

- GRANS FÖR JÄRNVAGSPLAN
- GRANS FÖR JÄRNVAGSMARK
- AVGRÄNSNING MELLAN OLKA TYPER AV MARKANSPRÅK
- J** NY JÄRNVAGSMARK MED AGANDERÄTT
- Js** NY JÄRNVAGSMARK MED SERVITUTSRÄTT
- Js** NY JÄRNVAGSMARK MED SERVITUTSRÄTT OCH TILLFÄLLIG NYTTJÄNDERÄTT
- T** TILLFÄLLIG NYTTJÄNDERÄTT GÄLLER FRÅN BYGGSTART TILL OCH MED TVÅ MÅNADER EFTER SLUTBESKTNING

VERKSAMHETER/ÅTGÄRDER SOM UNDANTAS FRÅN FÖRBUD ENLIGT MILJÖBALKEN

SKYLDIGHETEN ATT GÖRA ANMÄLAN FÖR SAMRÅD ENLIGT 126 MB GÄLLER INTE FÖR DE VERKSAMHETER OCH ÅTGÄRDER SOM BEHOVS FÖR ATT BYGGA VÄGEN/JÄRNVÄGEN OCH SOM FASTSTÄLLS OCH INGÅR I VAGOMRÅDE FÖR ALLMAN VAG/JÄRNVAGSMARK ELLER OMRÅDE FÖR TILLFÄLLIG NYTTJÄNDERÄTT.

FASTSTÄLLS EJ

- KM1+ 800** NYTT JÄRNVAGSSPÅR, SPÄRMITT MED
- 35.80** NY KONTAKTLEDNINGSANLÄGGNING, UNGEFÄRLIGT LÄGE NY KONTAKTLEDNINGSBRYGGA, UNGEFÄRLIGT LÄGE
- KM1+ 800** BEFINTLIG SPÄRMITT JÄRNVAG MED LÅNGMÄTNING
- +** KOMMUNGRÄNS
- - -** FASTIGHETSGRÄNS
- - -** TRAKTSGRÄNS
- - -** BEFINTLIGA RÄTTIGHETER
- - -** BEFINTLIG VÄG, VÄGMITT
- - -** BEFINTLIG BYGGNAD
- - -** FASTIGHETSBETECKNING
- - -** TRAKTSMÄNN
- - -** TRAFIKVERKETS FASTIGHET SOM BEHÅLLS SOM JÄRNVAGSMARK MED AGANDERÄTT

FASTSTÄLLS EJ

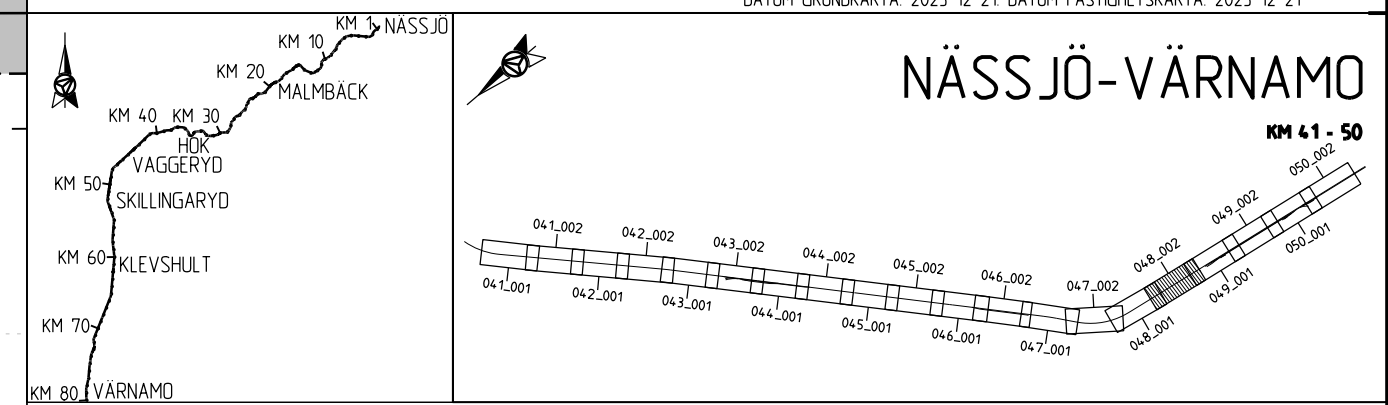
- KM1+ 800** BEFINTLIG SPÄRMITT JÄRNVAG MED LÅNGMÄTNING
- +** KOMMUNGRÄNS
- - -** FASTIGHETSGRÄNS
- - -** TRAKTSGRÄNS
- - -** BEFINTLIGA RÄTTIGHETER
- - -** BEFINTLIG VÄG, VÄGMITT
- - -** BEFINTLIG BYGGNAD
- - -** FASTIGHETSBETECKNING
- - -** TRAKTSMÄNN
- - -** TRAFIKVERKETS FASTIGHET SOM BEHÅLLS SOM JÄRNVAGSMARK MED AGANDERÄTT

OVÄRIGA BETECKNINGAR PÅ PLANKARTAN

- KM1+ 800** NYTT JÄRNVAGSSPÅR, SPÄRMITT MED
- 35.80** NY KONTAKTLEDNINGSANLÄGGNING, UNGEFÄRLIGT LÄGE NY KONTAKTLEDNINGSBRYGGA, UNGEFÄRLIGT LÄGE
- KM1+ 800** BEFINTLIG SPÄRMITT JÄRNVAG MED LÅNGMÄTNING
- +** KOMMUNGRÄNS
- - -** FASTIGHETSGRÄNS
- - -** TRAKTSGRÄNS
- - -** BEFINTLIGA RÄTTIGHETER
- - -** BEFINTLIG VÄG, VÄGMITT
- - -** BEFINTLIG BYGGNAD
- - -** FASTIGHETSBETECKNING
- - -** TRAKTSMÄNN
- - -** TRAFIKVERKETS FASTIGHET SOM BEHÅLLS SOM JÄRNVAGSMARK MED AGANDERÄTT

KOORDINATSYSTEM

SYSTEM I PLAN: SWEREF 99 13 30, SYSTEM I HÖJD: RH 2000
DATUM GRUNDKARTA: 2023-12-21, DATUM FASTIGHETSKARTA: 2023-12-21

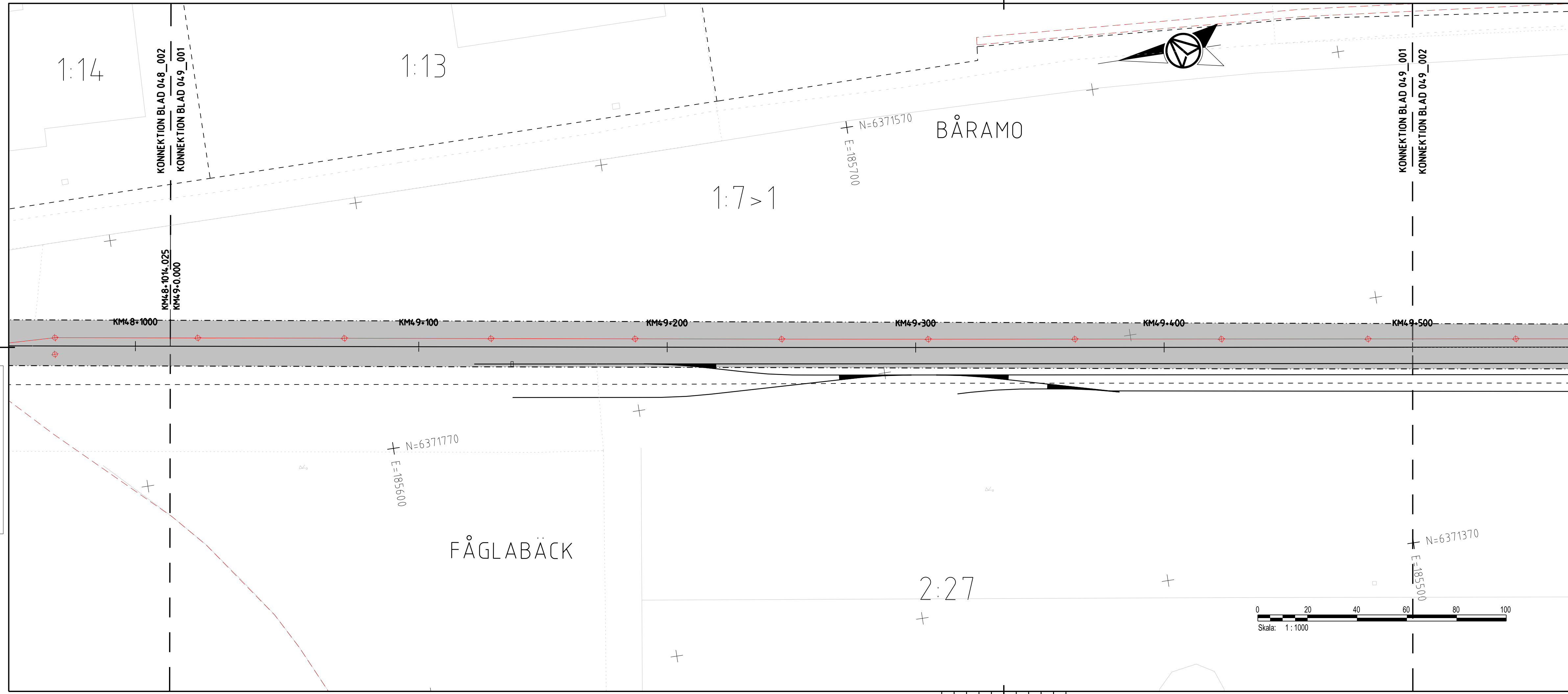


Denna ritning är Trafikverkets egendom. Allt obehörigt bebyggande av ritningen beivras enligt lag.
TRAFIKVERKET

ANDR. ANDRINGEN AVSER	TYP AV PLAN	GÖDKÄND AV	ANDR. DATUM
JÄRNVAGSPLAN			
LEVERANTÖR	AVDELNING	LEVERANS/ANDRINGS-PM	TEKNIKOMRÅDE
AFRY	AFRY		MARK
	UPPDRAGSNUMMER	KONSTRUKTIONSNUMMER	GRANSKNINGSSTATUS / SYFTE
	202827		
TRAFIKVERKET	HALMSTAD-NÄSSJÖ		HANDLINGSTYP
	NÄSSJÖ-VÄRNAMO ELEKTRIFIERING		FASTSTÄLLESHANDLING
SKAPAD AV	M. LYKO/L. WASIK		ANLÄGGNINGSTYP
GRANSKAD AV	U. CLASSON		KILOMETER-METER
GÖDKÄND AV	EF	DATUM	048+500 - 048+1000
		2024-02-22	BANDEL
			732
			RITNINGSNUMMER PROJEKT
			168299-00-102-0048-0002
			BLAD
			002
			NÄSTA BLAD
			001
			ANDR.

18829290-04-002_08-001.dwg
18829290-04-002_08-002.dwg
18829290-04-002_08-003.dwg
18829290-04-002_08-004.dwg
18829290-04-002_08-005.dwg
18829290-04-002_08-006.dwg
18829290-04-002_08-007.dwg
18829290-04-002_08-008.dwg
18829290-04-002_08-009.dwg
18829290-04-002_08-010.dwg
18829290-04-002_08-011.dwg
18829290-04-002_08-012.dwg
18829290-04-002_08-013.dwg
18829290-04-002_08-014.dwg
18829290-04-002_08-015.dwg
18829290-04-002_08-016.dwg
18829290-04-002_08-017.dwg
18829290-04-002_08-018.dwg
18829290-04-002_08-019.dwg
18829290-04-002_08-020.dwg

Den här ritning är Trafikverkets egendom. Allt obehörigt bebyggande av riktningen beivras enligt lag. TRAFIKVERKET



TECKENFÖRKLARING

FASTSTÄLLS MARKANSPRÅK

- GRANS FÖR JÄRNVAGSMARK
- GRANS FÖR JÄRNVAGSMARK
- AVGRÄNSNING MELLAN OLIKA TYPER AV MARKANSPRÅK
- J** NY JÄRNVAGSMARK MED AGANDERÄTT
- Js** NY JÄRNVAGSMARK MED SERVITUTSRÄTT
- Js** NY JÄRNVAGSMARK MED SERVITUTSRÄTT OCH TILLFÄLLIG NYTTJÄNDERÄTT
- T** TILLFÄLLIG NYTTJÄNDERÄTT GÄLLER FRÅN BYGGSTART TILL OCH MED TVÅ MÅNADER EFTER SLUTBESKUTNING
- T1** - TILLFÄLLIG NYTTJÄNDERÄTT FÖR ARBETSOMRÅDE
- T2** - TILLFÄLLIG NYTTJÄNDERÄTT FÖR UPPLAG
- T3** - TILLFÄLLIG NYTTJÄNDERÄTT FÖR BYGGTRAFIK
- T4** - TILLFÄLLIG NYTTJÄNDERÄTT FÖR BYGGTRAFIK. FÅR EJ BLOCKERAS FÖR ALLMAN TRAFIK

VERKSAMHETER/ÅTGÄRDER SOM UNDTANTAS FRÅN FÖRBUD ENLIGT MILJÖBALKEN

SKYLDIGHETEN ATT GÖRA ANMÄLAN FÖR SAMRÅD ENLIGT 126 MB GÄLLER INTE FÖR DE VERKSAMHETER OCH ÅTGÄRDER SOM BEHOVS FÖR ATT BYGGA VÄGEN/JÄRNVÄGEN OCH SOM FASTSTÄLLS OCH INGÅR I VAGOMRÅDE FÖR ALLMAN VÄG/JÄRNVAGSMARK ELLER OMRÅDE FÖR TILLFÄLLIG NYTTJÄNDERÄTT.

- FÖRBUD SOM AVSER VERKSAMHET ELLER ÅTGÄRD INOM GENERELLT BIOTOPSKYDDSOMRÅDE (7:11 2ST. MB) GÄLLER EJ BYGGANDE AV ALLMAN VÄG/JÄRNVAG
- FÖRBUD MOT ÅTGÄRD INOM STRANDSKYDDSOMRÅDE (7:15 MB) GÄLLER EJ BYGGANDE AV ALLMAN VÄG/JÄRNVAG
- B1** - BYGGLOV KRÄVS INTE FÖR BYGGANDE AV TRANSFORMATORSTATIONER
- B2** -BYGGLOV KRÄVS INTE FÖR UPPLAG OCH MATERIALGÅRDAR
- GRANS FÖR B2-YTA

ÖVRIGA BETECKNINGAR PÅ PLANKARTAN

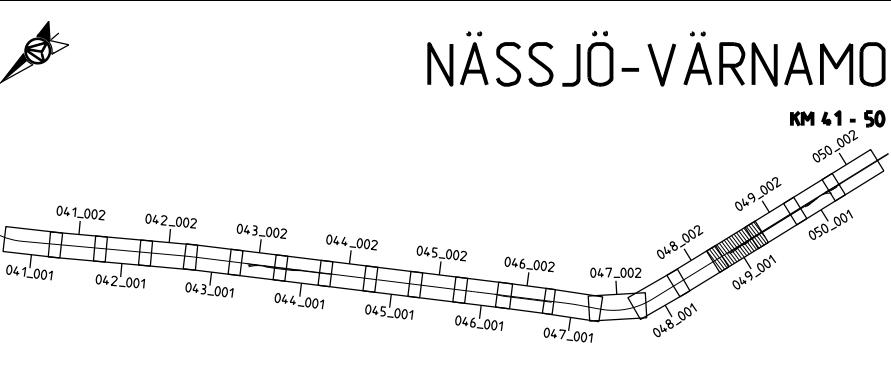
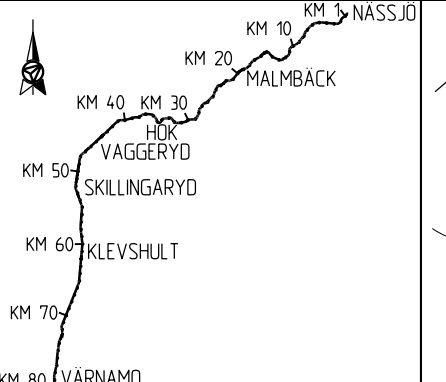
- KM1+ 800** NYTT JÄRNVAGSSPÅR, SPÅRMITT MED **-35.80**
- NY KONTAKTLEDNINGSANLÄGGNING, UNGEFÄRLIGT LÄGE
- NY KONTAKTLEDNINGSBRYGGA, UNGEFÄRLIGT LÄGE

FASTSTÄLLS EJ

- KM1+ 800** BEFINTLIG SPÅRMITT JÄRNVAG MED LÄNGDMÄTNING
- KOMMUNGRÄNS
- FASTIGHETSGRÄNS
- TRAKTSGRÄNS
- BEFINTLIGA RÄTTIGHETER
- BEFINTLIG VÄG, VAGMITT
- BEFINTLIG BYGGNAD
- FASTIGHETSBETECKNING
- NÄSSJÖ** TRAKTNSNAMN
- TRAFIKVERKET'S FASTIGHET SOM BEHÅLLS SOM JÄRNVAGSMARK MED AGANDERÄTT

KOORDINATSYSTEM

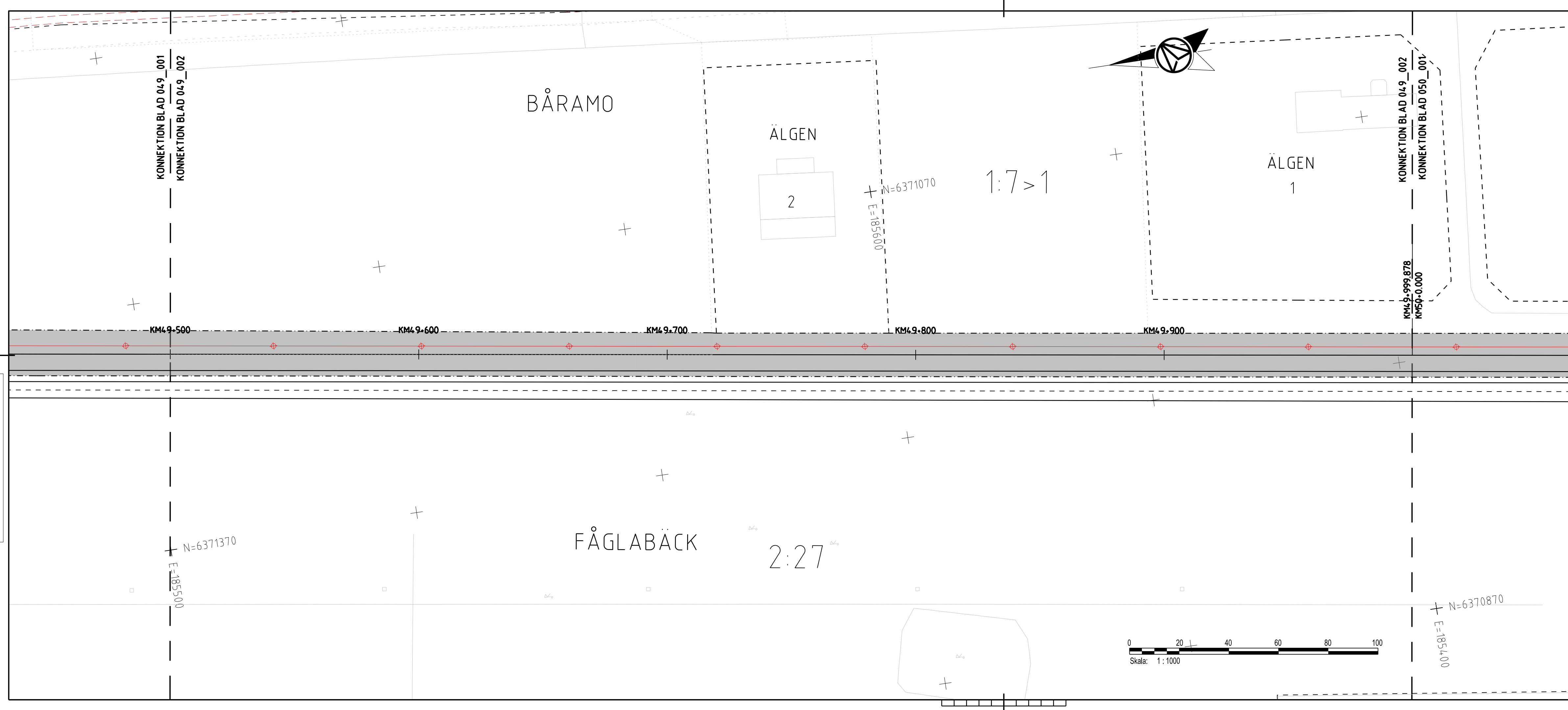
SYSTEM I PLAN: SWEREF 99 13 30, SYSTEM I HÖJD: RH 2000
DATUM GRUNDKARTA: 2023-12-21, DATUM FASTIGHETSKARTA: 2023-12-21



ANDR. ANDRINGEN AVSER	TYP AV PLAN		GODKÄND AV	ANDR. DATUM
<h2>JÄRNVAGSPLAN</h2>				
LEVERANTÖR	AVDELNING	LEVERANS/ANDRINGS-PM	TEKNIKOMRÅDE	
AFRY	AFRY		MARK	
	UPPDRAGNUMMER	KONSTRUKTIONNUMMER	GRANSKNINGSSTATUS / SYFTE	
	202827			
TRAFIKVERKET	HALMSTAD-NÄSSJÖ		HANDLINGS-TYP	
	NÄSSJÖ-VÄRNAMO ELEKTRIFIERING		FASTSTÄLLESHANDLING	
SKAPAD AV	M. LYKO/L. WASIK	PLANKARTA	ANLÄGGNINGSTYP	
GRANSKAD AV	U. CLASSON	SKALA	KILOMETER-METER	BANDEL
GODKÄND AV	EF	1:1000	049+000 - 049+500	732
DATUM	2024-02-22	FORMAT	168299-00-102-0049-0001	
		RITINGSNUMMER FÖRVALTNING	RITNINGNUMMER PROJEKT	
		A3FF	168299-00-102-0049-0001	
			BLAD	NÄSTA BLAD
			001	002
			ANDR.	

AF-FA481897
2024-02-18:28
LAST RENDER BY MICROSTATION: 18829290-04-102-0049-0001.dwg
LAST RENDER BY AUTOCAD: -19

168299-00-PP-002_08-001.dwg
 168299-00-PP-002_08-002.dwg
 168299-00-PP-002_08-003.dwg
 168299-00-PP-002_08-004.dwg
 168299-00-PP-002_08-005.dwg
 168299-00-PP-002_08-006.dwg
 168299-00-PP-002_08-007.dwg
 168299-00-PP-002_08-008.dwg
 168299-00-PP-002_08-009.dwg
 168299-00-PP-002_08-010.dwg
 168299-00-PP-002_08-011.dwg
 168299-00-PP-002_08-012.dwg
 168299-00-PP-002_08-013.dwg
 168299-00-PP-002_08-014.dwg
 168299-00-PP-002_08-015.dwg
 168299-00-PP-002_08-016.dwg
 168299-00-PP-002_08-017.dwg
 168299-00-PP-002_08-018.dwg
 168299-00-PP-002_08-019.dwg
 168299-00-PP-002_08-020.dwg
 168299-00-PP-002_08-021.dwg
 168299-00-PP-002_08-022.dwg
 168299-00-PP-002_08-023.dwg
 168299-00-PP-002_08-024.dwg
 168299-00-PP-002_08-025.dwg
 168299-00-PP-002_08-026.dwg
 168299-00-PP-002_08-027.dwg
 168299-00-PP-002_08-028.dwg
 168299-00-PP-002_08-029.dwg
 168299-00-PP-002_08-030.dwg
 168299-00-PP-002_08-031.dwg
 168299-00-PP-002_08-032.dwg
 168299-00-PP-002_08-033.dwg
 168299-00-PP-002_08-034.dwg
 168299-00-PP-002_08-035.dwg
 168299-00-PP-002_08-036.dwg
 168299-00-PP-002_08-037.dwg
 168299-00-PP-002_08-038.dwg
 168299-00-PP-002_08-039.dwg
 168299-00-PP-002_08-040.dwg
 168299-00-PP-002_08-041.dwg
 168299-00-PP-002_08-042.dwg
 168299-00-PP-002_08-043.dwg
 168299-00-PP-002_08-044.dwg
 168299-00-PP-002_08-045.dwg
 168299-00-PP-002_08-046.dwg
 168299-00-PP-002_08-047.dwg
 168299-00-PP-002_08-048.dwg
 168299-00-PP-002_08-049.dwg
 168299-00-PP-002_08-050.dwg
 168299-00-PP-002_08-051.dwg
 168299-00-PP-002_08-052.dwg
 168299-00-PP-002_08-053.dwg
 168299-00-PP-002_08-054.dwg
 168299-00-PP-002_08-055.dwg
 168299-00-PP-002_08-056.dwg
 168299-00-PP-002_08-057.dwg
 168299-00-PP-002_08-058.dwg
 168299-00-PP-002_08-059.dwg
 168299-00-PP-002_08-060.dwg
 168299-00-PP-002_08-061.dwg
 168299-00-PP-002_08-062.dwg
 168299-00-PP-002_08-063.dwg
 168299-00-PP-002_08-064.dwg
 168299-00-PP-002_08-065.dwg
 168299-00-PP-002_08-066.dwg
 168299-00-PP-002_08-067.dwg
 168299-00-PP-002_08-068.dwg
 168299-00-PP-002_08-069.dwg
 168299-00-PP-002_08-070.dwg
 168299-00-PP-002_08-071.dwg
 168299-00-PP-002_08-072.dwg
 168299-00-PP-002_08-073.dwg
 168299-00-PP-002_08-074.dwg
 168299-00-PP-002_08-075.dwg
 168299-00-PP-002_08-076.dwg
 168299-00-PP-002_08-077.dwg
 168299-00-PP-002_08-078.dwg
 168299-00-PP-002_08-079.dwg
 168299-00-PP-002_08-080.dwg
 168299-00-PP-002_08-081.dwg
 168299-00-PP-002_08-082.dwg
 168299-00-PP-002_08-083.dwg
 168299-00-PP-002_08-084.dwg
 168299-00-PP-002_08-085.dwg
 168299-00-PP-002_08-086.dwg
 168299-00-PP-002_08-087.dwg
 168299-00-PP-002_08-088.dwg
 168299-00-PP-002_08-089.dwg
 168299-00-PP-002_08-090.dwg
 168299-00-PP-002_08-091.dwg
 168299-00-PP-002_08-092.dwg
 168299-00-PP-002_08-093.dwg
 168299-00-PP-002_08-094.dwg
 168299-00-PP-002_08-095.dwg
 168299-00-PP-002_08-096.dwg
 168299-00-PP-002_08-097.dwg
 168299-00-PP-002_08-098.dwg
 168299-00-PP-002_08-099.dwg
 168299-00-PP-002_08-100.dwg



TECKENFÖRKLARING

FASTSTÄLLS

MARKANSPRÅK

- GRANS FÖR JÄRNVAGSPÅN
- GRANS FÖR JÄRNVAGSMARK
- AVGRÄNSNING MELLAN OLIKA TYPER AV MARKANSPRÅK

- J** NY JÄRNVAGSMARK MED AGANDERÄTT
- Js** NY JÄRNVAGSMARK MED SERVITUTSRÄTT
- Js** NY JÄRNVAGSMARK MED SERVITUTSRÄTT OCH TILLFÄLLIG NYTTJANDERÄTT
- T** TILLFÄLLIG NYTTJANDERÄTT GÄLLER FRÅN BYGGSTART TILL OCH MED TVÅ MÅNADER EFTER SLUTBESKTNING

- T1** - TILLFÄLLIG NYTTJANDERÄTT FÖR ARBETSOMRÅDE
- T2** - TILLFÄLLIG NYTTJANDERÄTT FÖR UPPLAG
- T3** - TILLFÄLLIG NYTTJANDERÄTT FÖR BYGGTRAFIK
- T4** - TILLFÄLLIG NYTTJANDERÄTT FÖR BYGGTRAFIK FÄR EJ BLOCKERAS FÖR ALLMAN TRAFIK

VERKSAMHETER/ÅTGÄRDER SOM UNDTAS FRÅN FÖRBUD ENLIGT MILJÖBALKEN

SKYLDIGHETEN ATT GÖRA ANMÄLAN FÖR SAMRÅD ENLIGT 126 MB GÄLLER INTE FÖR DE VERKSAMHETER OCH ÅTGÄRDER SOM BEHOVS FÖR ATT BYGGA VÄGEN/JÄRNVÄGEN OCH SOM FASTSTÄLLS OCH INGÅR I VAGOMRÅDE FÖR ALLMAN VAG/JÄRNVAGSMARK ELLER OMRÅDE FÖR TILLFÄLLIG NYTTJANDERÄTT.

- FORBUD SOM AVSER VERKSAMHET ELLER ÅTGÄRD INOM GENERELLT BIOTOPSKYDDOMRÅDE (7.11 2ST. MB) GÄLLER EJ BYGGANDE AV ALLMAN VAG/JÄRNVAG
- FORBUD MOT ÅTGÄRD INOM STRANDSKYDDOMRÅDE (7.15 MB) GÄLLER EJ BYGGANDE AV ALLMAN VAG/JÄRNVAG
- B1** - BYGGLOV KRÄVS INTE FÖR BYGGANDE AV TRANSFORMATORSTATIONER
- B2** - BYGGLOV KRÄVS INTE FÖR UPPLAG OCH MATERIALGÅRDAR
- GRANS FÖR B2-YTA

ÖVRIGA BETECKNINGAR PÅ PLANKARTAN

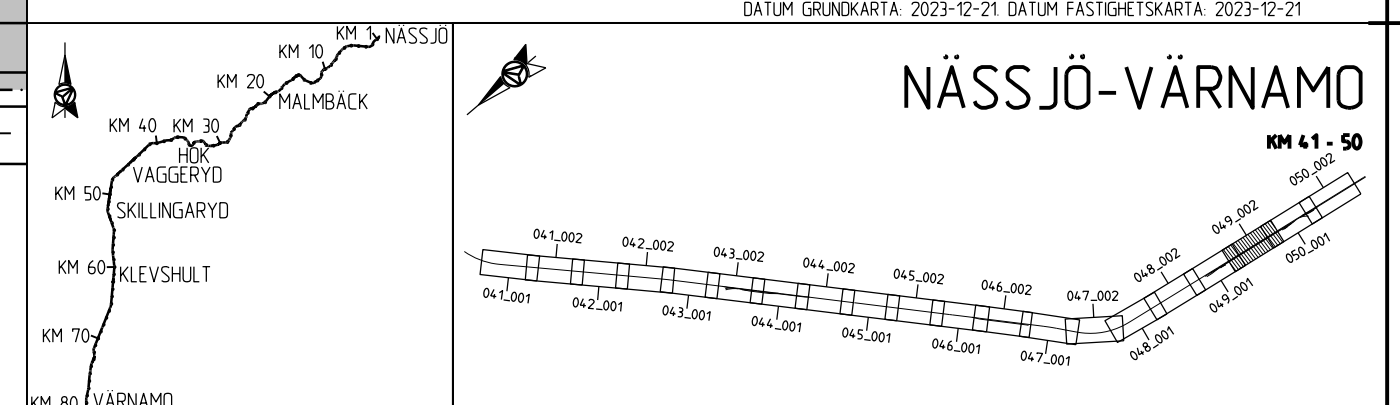
- KM1+ 800** NYTT JÄRNVAGSPÅR, SPÄRMITT MED
- 35.80** NY KONTAKTLEDNINGSANLÄGGNING, UNGEFÄRLIGT LÄGE
- NY KONTAKTLEDNINGSBRYGGA, UNGEFÄRLIGT LÄGE

FASTSTÄLLS EJ

- KM1+ 800** BEFINTLIG SPÄRMITT JÄRNVAG MED LÄNGDMÄTNING
- KOMMUNGRÄNS
- FASTIGHETSGRÄNS
- TRAKTSGRÄNS
- BEFINTLIGA RÄTTIGHETER
- BEFINTLIG VÄG, VAGMITT
- BEFINTLIG BYGGNAD
- FASTIGHETSBETECKNING
- TRAKTNSNAMN
- TRAFIKVERKET'S FASTIGHET SOM BEHÅLLS SOM JÄRNVAGSMARK MED AGANDERÄTT

KOORDINATSYSTEM

SYSTEM I PLAN: SWEREFF 99 13 30, SYSTEM I HÖJD: RH 2000
 DATUM GRUNDKARTA: 2023-12-21, DATUM FASTIGHETSKARTA: 2023-12-21



ANDR. ANDRNINGEN AVSER	TYP AV PLAN		GODKÄND AV	ANDR. DATUM
JÄRNVAGSPLAN				
LEVERANTÖR	AVDELNING	LEVERANS/ANDRINGS-PM	TEKNIKOMRÅDE	
AFRY	AFRY		MARK	
	UPPDRAGSNUMMER	KONSTRUKTIONSNUMMER	GRANSKNINGSSTATUS / SYFTE	
	202827			
TRAFIKVERKET	HALMSTAD-NÄSSJÖ		HANDLINGS TYP	
	NÄSSJÖ-VÄRNAMO ELEKTRIFIERING		FASTSTÄLLESHANDLING	
SKAPAD AV	M. LYKO/L. WASIK	PLANKARTA	KILOMETER-METER	BANDEL
GRANSKAD AV	U. CLASSON		049+500 - 049+1000	732
GODKÄND AV	EF	SKALA	168299-00-102-0049-0002	
	DATUM	FORMAT	RITNINGSNUMMER FÖRVALTNING	BLAD
	2024-02-22	A3FF		NÄSTA BLAD
				ANDR.
			002	001