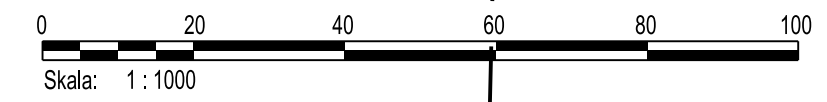
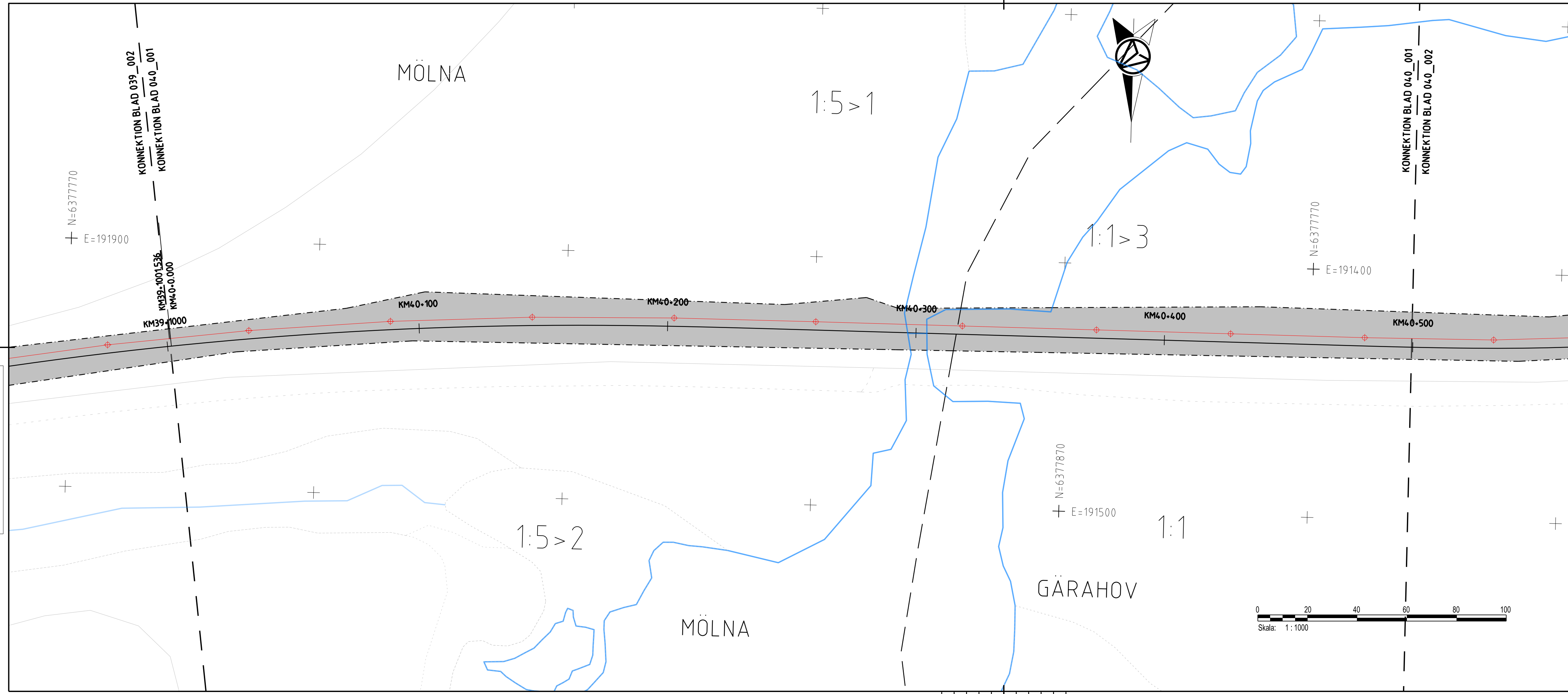


168299-00-10202-080-0001.dwg
168299-00-10202-080-0002.dwg
168299-00-10202-080-0003.dwg
168299-00-10202-080-0004.dwg
168299-00-10202-080-0005.dwg
168299-00-10202-080-0006.dwg
168299-00-10202-080-0007.dwg
168299-00-10202-080-0008.dwg
168299-00-10202-080-0009.dwg
168299-00-10202-080-0010.dwg
168299-00-10202-080-0011.dwg
168299-00-10202-080-0012.dwg

Denna ritning är Trafikverkets egendom. Allt obehörigt
begagnande av ritningen beivras enligt lag.
TRAFIKVERKET

168299-00-10202-080-0001.dwg
168299-00-10202-080-0002.dwg
168299-00-10202-080-0003.dwg
168299-00-10202-080-0004.dwg
168299-00-10202-080-0005.dwg
168299-00-10202-080-0006.dwg
168299-00-10202-080-0007.dwg
168299-00-10202-080-0008.dwg
168299-00-10202-080-0009.dwg
168299-00-10202-080-0010.dwg
168299-00-10202-080-0011.dwg
168299-00-10202-080-0012.dwg



TECKENFÖRKLARING

FASTSTÄLLS MARKANSPRÅK

- GRANS FÖR JÄRNVAGSPLAN
- - - - GRANS FÖR JÄRNVAGSMARK
- AVGRÄNSNING MELLAN OLKA TYPER AV MARKANSPRÅK
- J NY JÄRNVAGSMARK MED AGANDERÄTT
- Js NY JÄRNVAGSMARK MED SERVITUTSRÄTT
- Js NY JÄRNVAGSMARK MED SERVITUTSRÄTT OCH TILFÄLLIG NYTTJÄNDERÄTT
- T TILFÄLLIG NYTTJÄNDERÄTT GÄLLER FRÅN BYGGSTART TILL OCH MED TVÅ MÅNADER EFTER SLUTBESIKTNING
- T1 - TILFÄLLIG NYTTJÄNDERÄTT FÖR ARBETSOMRÅDE
- T2 - TILFÄLLIG NYTTJÄNDERÄTT FÖR UPPLAG
- T3 - TILFÄLLIG NYTTJÄNDERÄTT FÖR BYGGTRAFIK
- T4 - TILFÄLLIG NYTTJÄNDERÄTT FÖR BYGGTRAFIK FÄR EJ BLOCKERAS FÖR ALLMAN TRAFIK

- FORBJUD SOM AVSER VERKSAMHET ELLER ÅTGÄRD INOM GENERELLT BIOTOPSKYDDSMRÅDE (7.11 ZST, MB) GÄLLER EJ BYGGANDE AV ALLMAN VAG/JÄRNVAG
- FORBJUD MOT ÅTGÄRD INOM STRANDSKYDDSMRÅDE (7.15 MB) GÄLLER EJ BYGGANDE AV ALLMAN VAG/JÄRNVAG
- B1 - BYGGLOV KRÄVS INTE FÖR BYGGANDE AV TRANSFORMATORSTATIONER
- B2 - BYGGLOV KRÄVS INTE FÖR UPPLAG OCH MATERIALGÄRDAR
- - - GRANS FÖR B2-YTA

ÖVRIGA BETECKNINGAR PÅ PLANKARTAN

- KM1+ 800 NYTT JÄRNVAGSSPÅR, SPÄRMITT MED -35.80
- NY KONTAKTLEDNINGSANLÄGGNING, UNGEFARLIGT LÄGE
- NY KONTAKTLEDNINGSBRYGGA, UNGEFARLIGT LÄGE

FASTSTÄLLS EJ

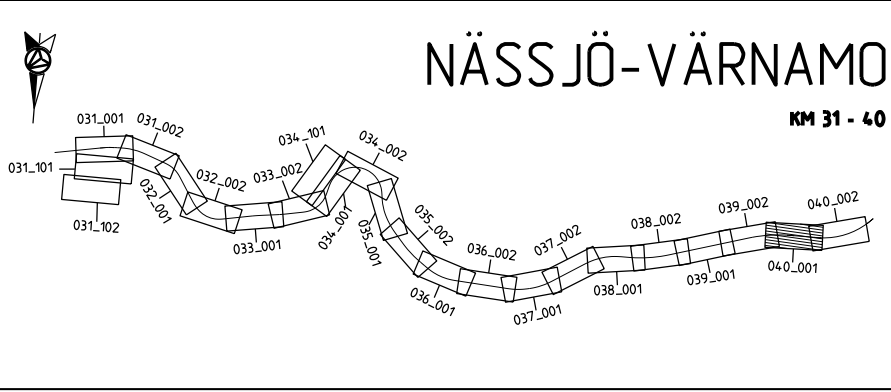
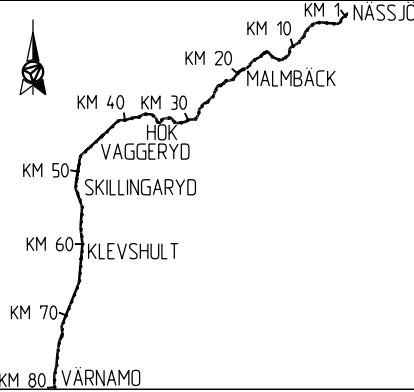
- KM1+ 800 BEFINTLIG SPÄRMITT JÄRNVAG MED LÄNGDMÄTNING
- - - KOMMUNGRÄNS
- - - FASTIGHETSGRÄNS
- - - TRAKTSGRÄNS
- - - BEFINTLIGA RÄTTIGHETER
- - - BEFINTLIG VAG, VAGMITT
- BEFINTLIG BYGGNAD
- FASTIGHETSBETECKNING
- NÄSSJÖ TRAKTSMÅN
- TRAFIKVERKET'S FASTIGHET SOM BEHÅLLS SOM JÄRNVAGSMARK MED AGANDERÄTT

VERKSAMHETER/ÅTGÄRDER SOM UNDANTAS FRÅN FÖRBUD ENLIGT MILJÖBALKEN

SKYLDIGHETEN ATT GÖRA ANMÄLAN FÖR SAMRÅD ENLIGT 126 MB GÄLLER INTE FÖR DE VERKSAMHETER OCH ÅTGÄRDER SOM BEHOVS FÖR ATT BYGGA VAGEN/JÄRNVAGEN OCH SOM FASTSTÄLLS OCH INGÅR I VAGOMRÅDE FÖR ALLMAN VAG/JÄRNVAGSMARK ELLER OMRÅDE FÖR TILFÄLLIG NYTTJÄNDERÄTT.

KOORDINATSYSTEM

SYSTEM I PLAN: SWEREF 99 13 30, SYSTEM I HÖJD: RH 2000
DATUM GRUNKARTA: 2023-12-21, DATUM FASTIGHETSKARTA: 2023-12-21



ANDR.	ANDRNINGEN AVSER	GÖDKÄND AV	ANDR. DATUM
-------	------------------	------------	-------------

JÄRNVAGSPLAN

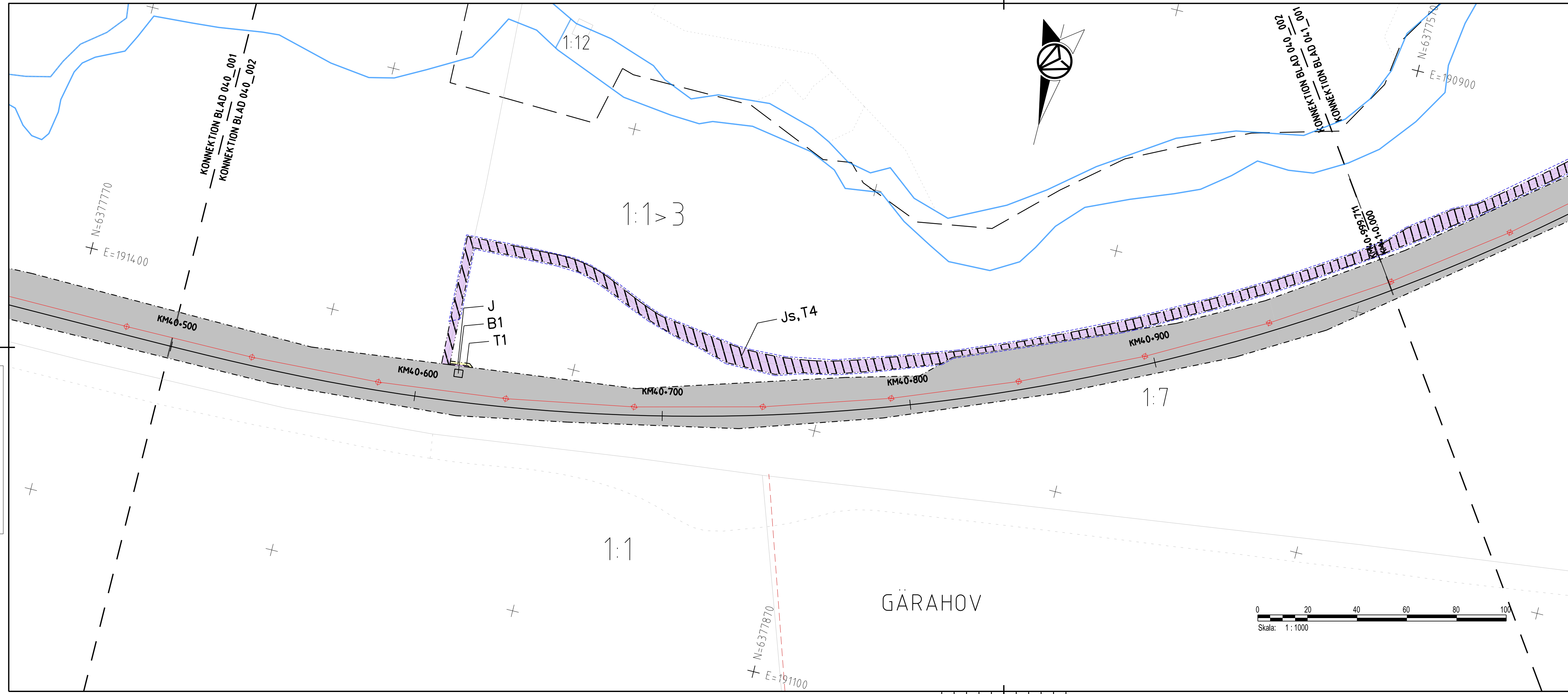
LEVERANTÖR AFRY	AVDELNING AFRY	LEVERANS-/ANDRINGS-PM	TEKNIKOMRÅDE MARK
GRANSKAD AV U. CLASSON	UPPDRAGSNUMMER 202827	KONSTRUKTIONNUMMER	GRANSKNINGSSTATUS / SYFTE

SKAPAD AV M. LYKO/L. WASIK	NÄSSJÖ-VÄRNAMO ELEKTRIFIERING		HANDLINGSTYP FASTSTÄLLESHANDLING
GRANSKAD AV U. CLASSON	PLANKARTA	ANLÄGGNINGSTYP	KILOMETER-METER 040+000 - 040+500
GÖDKÄND AV EF	DATUM 2024-02-22	SKALA 1:1000	FORMAT A3FF
BLAD 001	NÄSTA BLAD 002	ANDR.	RITNINGNUMMER FÖRVALTNING 168299-00-102-0040-0001

AF418187
2024-02-18:25
LAST RENDER BY MICROSTATION/2024-02-18:25
LAST RENDER BY AUTOCAD
18

168299-00-1022-0000-0001.dwg
 168299-00-1022-0000-0002.dwg
 168299-00-1022-0000-0003.dwg
 168299-00-1022-0000-0004.dwg
 168299-00-1022-0000-0005.dwg
 168299-00-1022-0000-0006.dwg
 168299-00-1022-0000-0007.dwg
 168299-00-1022-0000-0008.dwg
 168299-00-1022-0000-0009.dwg
 168299-00-1022-0000-0010.dwg
 168299-00-1022-0000-0011.dwg
 168299-00-1022-0000-0012.dwg
 168299-00-1022-0000-0013.dwg
 168299-00-1022-0000-0014.dwg
 168299-00-1022-0000-0015.dwg
 168299-00-1022-0000-0016.dwg
 168299-00-1022-0000-0017.dwg
 168299-00-1022-0000-0018.dwg
 168299-00-1022-0000-0019.dwg
 168299-00-1022-0000-0020.dwg
 168299-00-1022-0000-0021.dwg
 168299-00-1022-0000-0022.dwg
 168299-00-1022-0000-0023.dwg
 168299-00-1022-0000-0024.dwg
 168299-00-1022-0000-0025.dwg
 168299-00-1022-0000-0026.dwg
 168299-00-1022-0000-0027.dwg
 168299-00-1022-0000-0028.dwg
 168299-00-1022-0000-0029.dwg
 168299-00-1022-0000-0030.dwg
 168299-00-1022-0000-0031.dwg
 168299-00-1022-0000-0032.dwg
 168299-00-1022-0000-0033.dwg
 168299-00-1022-0000-0034.dwg
 168299-00-1022-0000-0035.dwg
 168299-00-1022-0000-0036.dwg
 168299-00-1022-0000-0037.dwg
 168299-00-1022-0000-0038.dwg
 168299-00-1022-0000-0039.dwg
 168299-00-1022-0000-0040.dwg
 168299-00-1022-0000-0041.dwg
 168299-00-1022-0000-0042.dwg
 168299-00-1022-0000-0043.dwg
 168299-00-1022-0000-0044.dwg
 168299-00-1022-0000-0045.dwg
 168299-00-1022-0000-0046.dwg
 168299-00-1022-0000-0047.dwg
 168299-00-1022-0000-0048.dwg
 168299-00-1022-0000-0049.dwg
 168299-00-1022-0000-0050.dwg
 168299-00-1022-0000-0051.dwg
 168299-00-1022-0000-0052.dwg
 168299-00-1022-0000-0053.dwg
 168299-00-1022-0000-0054.dwg
 168299-00-1022-0000-0055.dwg
 168299-00-1022-0000-0056.dwg
 168299-00-1022-0000-0057.dwg
 168299-00-1022-0000-0058.dwg
 168299-00-1022-0000-0059.dwg
 168299-00-1022-0000-0060.dwg
 168299-00-1022-0000-0061.dwg
 168299-00-1022-0000-0062.dwg
 168299-00-1022-0000-0063.dwg
 168299-00-1022-0000-0064.dwg
 168299-00-1022-0000-0065.dwg
 168299-00-1022-0000-0066.dwg
 168299-00-1022-0000-0067.dwg
 168299-00-1022-0000-0068.dwg
 168299-00-1022-0000-0069.dwg
 168299-00-1022-0000-0070.dwg
 168299-00-1022-0000-0071.dwg
 168299-00-1022-0000-0072.dwg
 168299-00-1022-0000-0073.dwg
 168299-00-1022-0000-0074.dwg
 168299-00-1022-0000-0075.dwg
 168299-00-1022-0000-0076.dwg
 168299-00-1022-0000-0077.dwg
 168299-00-1022-0000-0078.dwg
 168299-00-1022-0000-0079.dwg
 168299-00-1022-0000-0080.dwg
 168299-00-1022-0000-0081.dwg
 168299-00-1022-0000-0082.dwg
 168299-00-1022-0000-0083.dwg
 168299-00-1022-0000-0084.dwg
 168299-00-1022-0000-0085.dwg
 168299-00-1022-0000-0086.dwg
 168299-00-1022-0000-0087.dwg
 168299-00-1022-0000-0088.dwg
 168299-00-1022-0000-0089.dwg
 168299-00-1022-0000-0090.dwg
 168299-00-1022-0000-0091.dwg
 168299-00-1022-0000-0092.dwg
 168299-00-1022-0000-0093.dwg
 168299-00-1022-0000-0094.dwg
 168299-00-1022-0000-0095.dwg
 168299-00-1022-0000-0096.dwg
 168299-00-1022-0000-0097.dwg
 168299-00-1022-0000-0098.dwg
 168299-00-1022-0000-0099.dwg
 168299-00-1022-0000-0100.dwg

Denna ritning är Trafikverkets egendom. Allt obehörigt
 begagnande av ritningen beivras enligt lag.
 TRAFIKVERKET



TECKENFÖRKLARING

FASTSTÄLLS MARKANSPRÅK

- GRANS FÖR JÄRNVAGSPLAN
- GRANS FÖR JÄRNVAGSMARK
- AVGRÄNSNING MELLAN ULIKA TYPER AV MARKANSPRÅK

J NY JÄRNVAGSMARK MED AGANDERÄTT

Js NY JÄRNVAGSMARK MED SERVITUTSRÄTT

Js NY JÄRNVAGSMARK MED SERVITUTSRÄTT OCH TILFÄLLIG NYTTJANDERÄTT

T TILFÄLLIG NYTTJANDERÄTT GÄLLER FRÅN BYGGESTART TILL OCH MED TVÅ MÅNADER EFTER SLUTBESIKTNING

T1 - TILFÄLLIG NYTTJANDERÄTT FÖR ARBETSOMRÅDE

T2 - TILFÄLLIG NYTTJANDERÄTT FÖR UPPLAG

T3 - TILFÄLLIG NYTTJANDERÄTT FÖR BYGGTRAFIK

T4 - TILFÄLLIG NYTTJANDERÄTT FÖR BYGGTRAFIK FÄR EJ BLOCKERAS FÖR ALLMAN TRAFIK

VERKSAMHETER/ÅTGÄRDER SOM UNDTAS FRÅN FÖRBUD ENLIGT MILJÖBALKEN

SKYLDIGHETEN ATT GÖRA ANMÄLAN FÖR SAMRÅD ENLIGT 126 MB GÄLLER INTE FÖR DE VERKSAMHETER OCH ÅTGÄRDER SOM BEHOVS FÖR ATT BYGGA VÄGEN/JÄRNVÄGEN OCH SOM FASTSTÄLLS OCH INGÅR I VÄGOMRÅDE FÖR ALLMAN VÄG/JÄRNVAGSMARK ELLER OMRÅDE FÖR TILFÄLLIG NYTTJANDERÄTT.

B1 - BYGGLOV KRÄVS INTE FÖR BYGGANDE AV TRANSFORMATORSTATIONER

B2 - BYGGLOV KRÄVS INTE FÖR UPPLAG OCH MATERIALGÅRDAR

GRANS FÖR B2-YTA

ÖVRIGA BETECKNINGAR PÅ PLANKARTAN

KM1+ 800
-35.80

NYTT JÄRNVAGSPÅR, SPÄRMITT MED

NY KONTAKTLEDNINGSANLÄGGNING, UNGEFÄRLIGT LÄGE

NY KONTAKTLEDNINGSBRYGGA, UNGEFÄRLIGT LÄGE

FASTSTÄLLS EJ

KM1+ 800
-35.80

BEFINTLIG SPÄRMITT JÄRNVAG MED LÅNGMÄTNING

KOMMUNGRÄNS

FASTIGHETSGRÄNS

TRAKTSGRÄNS

BEFINTLIGA RÄTTIGHETER

BEFINTLIG VÄG, VÄGMITT

BEFINTLIG BYGGNAD

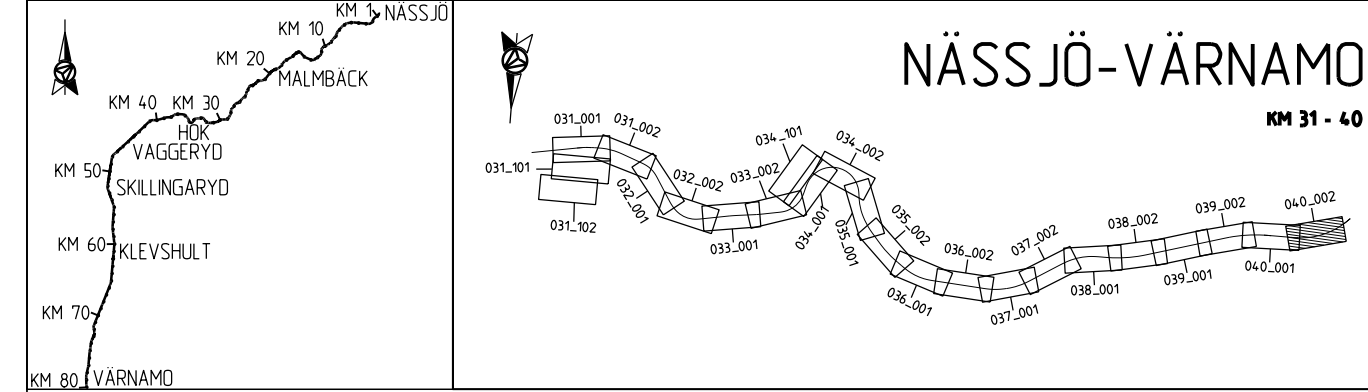
FASTIGHETSBECKENING

TRAKTNSNAMN

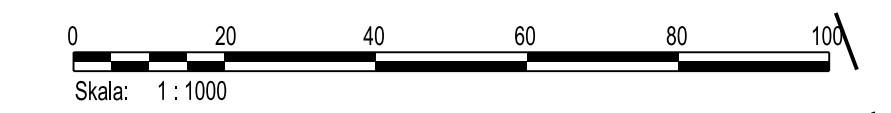
TRAFIKVERKETS FASTIGHET SOM BEHÅLLS SOM JÄRNVAGSMARK MED AGANDERÄTT

KOORDINATSYSTEM

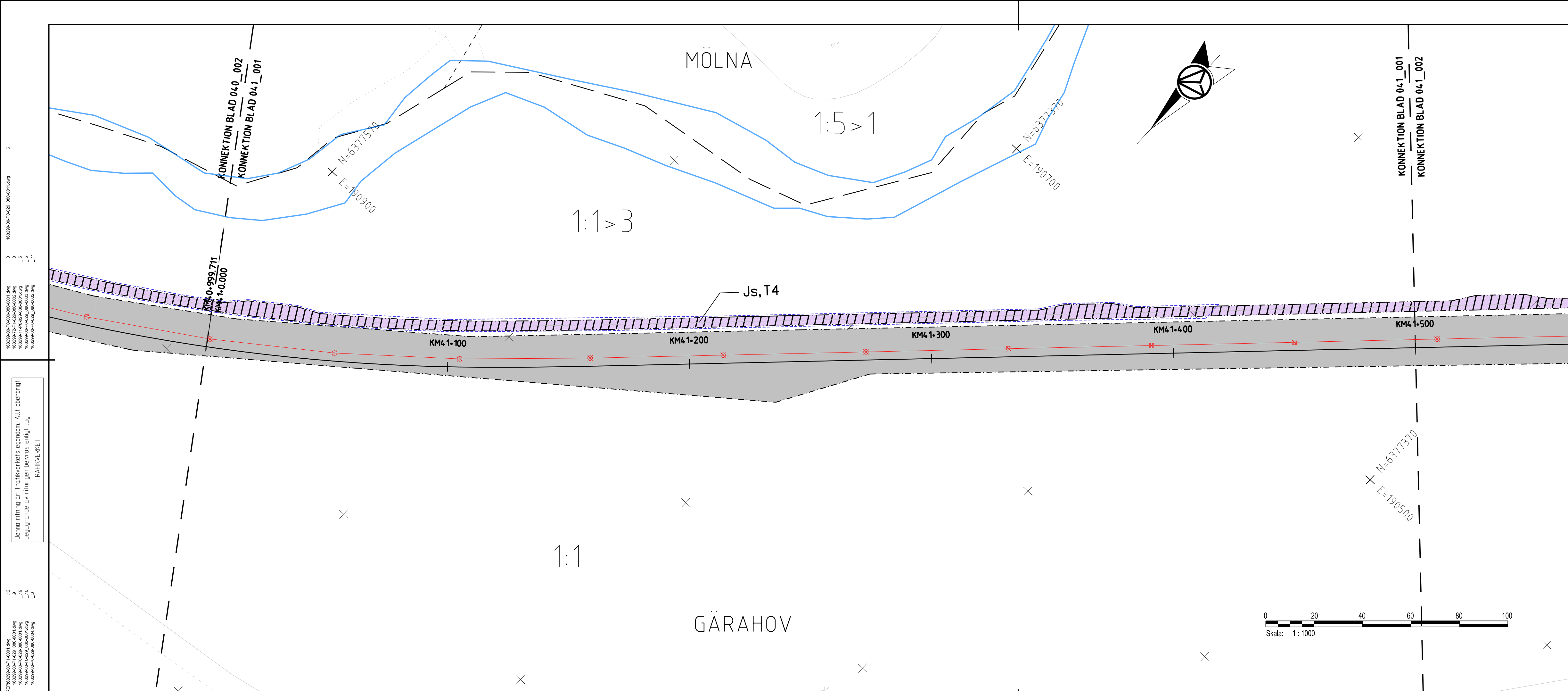
SYSTEM I PLAN: SWEREF 99 13 30, SYSTEM I HÖJD: RH 2000
 DATUM GRUNDKARTA: 2023-12-21, DATUM FASTIGHETSKARTA: 2023-12-21



ANDR. ANDRNINGEN AVSER		GÖDKÄND AV		ANDR. DATUM	
TYP AV PLAN					
JÄRNVAGSPLAN					
LEVERANTÖR		AVDELNING		TEKNIKOMRÅDE	
AFRY		AFRY		MARK	
		UPPDRAGNUMMER		GRANSKNINGSSTATUS / SYFTE	
		202827			
		LEVERANS/ÄNDRINGS-PM		HANDLINGSTYP	
				FASTSTÄLLESHANDLING	
		KONSTRUKTIONSNUMMER		ANLÄGGNINGSTYP	
SKAPAD AV		PLANKARTA		KILOMETER-METER	
M. LYKO/L. WASIK				040+500 - 040+1000	
GRANSKAD AV		SKALA		BÄNDEL	
U. CLASSON		1:1000		732	
GÖDKÄND AV		FORMAT		RITNINGSNUMMER PROJEKT	
EF		A3FF		168299-00-102-0040-0002	
DATUM		RITNINGSNUMMER FÖRVALTNING		BLAD	
2024-02-22				002	
				NÄSTA BLAD	
				001	
				ANDR.	



AF4481897
 2024-02-18:26
 LAST RENDER BY MICROSTATION/2024-02-18:26.dwg
 LAST RENDER BY AUTOCAD:



TECKENFÖRKLARING

FASTSTÄLLS MARKANSPRÅK

- GRANS FÖR JÄRNVAGSPLAN
- GRANS FÖR JÄRNVAGSMARK
- AVGRÄNSNING MELLAN OLIKA TYPER AV MARKANSPRÅK

- J** NY JÄRNVAGSMARK MED AGANDERÄTT
- Js** NY JÄRNVAGSMARK MED SERVITUTSRÄTT
- Js** NY JÄRNVAGSMARK MED SERVITUTSRÄTT OCH TILFÄLLIG NYTTJÄNDERÄTT
- T** TILFÄLLIG NYTTJÄNDERÄTT GÄLLER FRÅN BYGGSTART TILL OCH MED TVÅ MÅNADER EFTER SLUTBESIKTNING

- T1** - TILFÄLLIG NYTTJÄNDERÄTT FÖR ARBETSOMRÅDE
- T2** - TILFÄLLIG NYTTJÄNDERÄTT FÖR UPPLAG
- T3** - TILFÄLLIG NYTTJÄNDERÄTT FÖR BYGGTRAFIK
- T4** - TILFÄLLIG NYTTJÄNDERÄTT FÖR BYGGTRAFIK FÄR EJ BLOCKERAS FÖR ALLMAN TRAFIK

VERKSAMHETER/ÅTGÄRDER SOM UNDANTAS FRÅN FÖRBUD ENLIGT MILJÖBALKEN

SKYLDIGHETEN ATT GÖRA ANMÄLAN FÖR SAMRÅD ENLIGT 126 MB GÄLLER INTE FÖR DE VERKSAMHETER OCH ÅTGÄRDER SOM BEHOVS FÖR ATT BYGGA VÄGEN/JÄRNVÄGEN OCH SOM FASTSTÄLLS OCH INGÅR I VAGOMRÅDE FÖR ALLMAN VAG/JÄRNVAGSMARK ELLER OMRÅDE FÖR TILFÄLLIG NYTTJÄNDERÄTT.

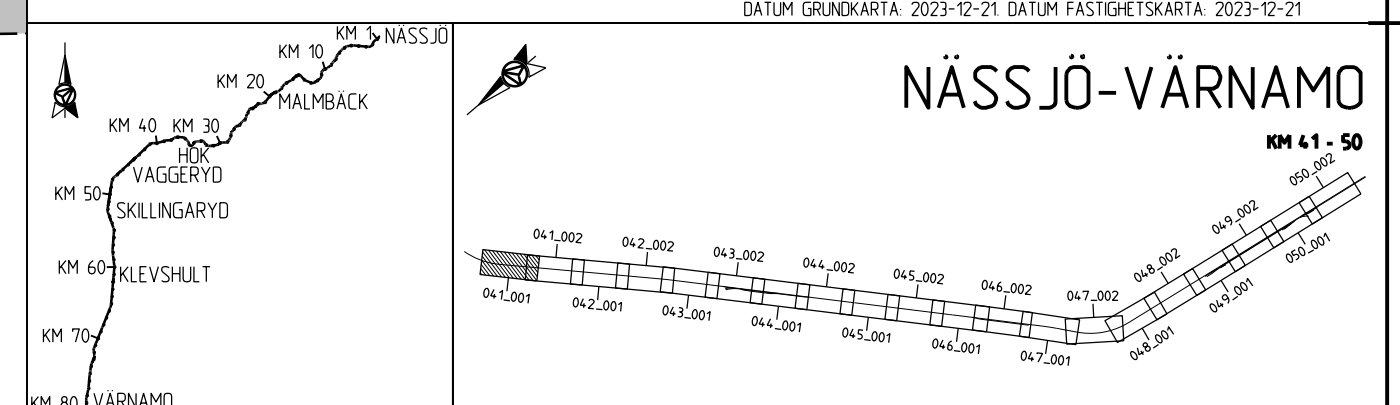
- FÖRBUD SOM AVSER VERKSAMHET ELLER ÅTGÄRD INOM GENERELLT BIOTOPSKYDDOMRÅDE (7:11 ZST. MB) GÄLLER EJ BYGGANDE AV ALLMAN VAG/JÄRNVAG
- FÖRBUD MOT ÅTGÄRD INOM STRANDSKYDDOMRÅDE (7:15 MB) GÄLLER EJ BYGGANDE AV ALLMAN VAG/JÄRNVAG
- B1** - BYGGLOV KRÄVS INTE FÖR BYGGANDE AV TRANSFORMATORSTATIONER
- B2** - BYGGLOV KRÄVS INTE FÖR UPPLAG OCH MATERIALGÅRDAR
- GRANS FÖR B2-YTA

ÖVRIGA BETECKNINGAR PÅ PLANKARTAN

- KM1+ 800 -35.80** NYTT JÄRNVAGSPÅR, SPÄRMITT MED NY KONTAKTLEDNINGSANLÄGGNING, UNGEFÄRLIGT LÄGE
- KM1+ 800** BEFINTLIG SPÄRMITT JÄRNVAG MED LÄNGDMÄTNING
- +** KOMMUNGRÄNS
- - -** FASTIGHETSGRÄNS
- - -** TRAKTSGRÄNS
- - -** BEFINTLIGA RÄTTIGHETER
- - -** BEFINTLIG VÄG, VAGMITT
- - -** BEFINTLIG BYGGNAD
- 13:1** FASTIGHETSBECKENING
- NÄSSJÖ** TRAFIKVERKET'S FASTIGHET SOM BEHÅLLS SOM JÄRNVAGSMARK MED AGANDERÄTT

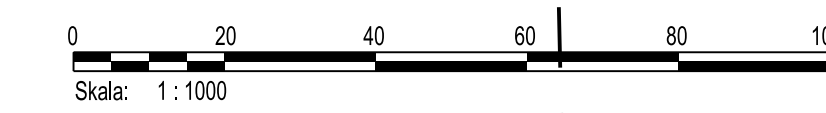
KOORDINATSYSTEM

SYSTEM I PLAN: SWEREFF 99 13 30, SYSTEM I HÖJD: RH 2000
DATUM GRUNDKARTA: 2023-12-21, DATUM FASTIGHETSKARTA: 2023-12-21



Denna ritning är Trafikverkets egendom. Allt obehörigt begagnande av ritningen beivras enligt lag.
 TRAFIKVERKET

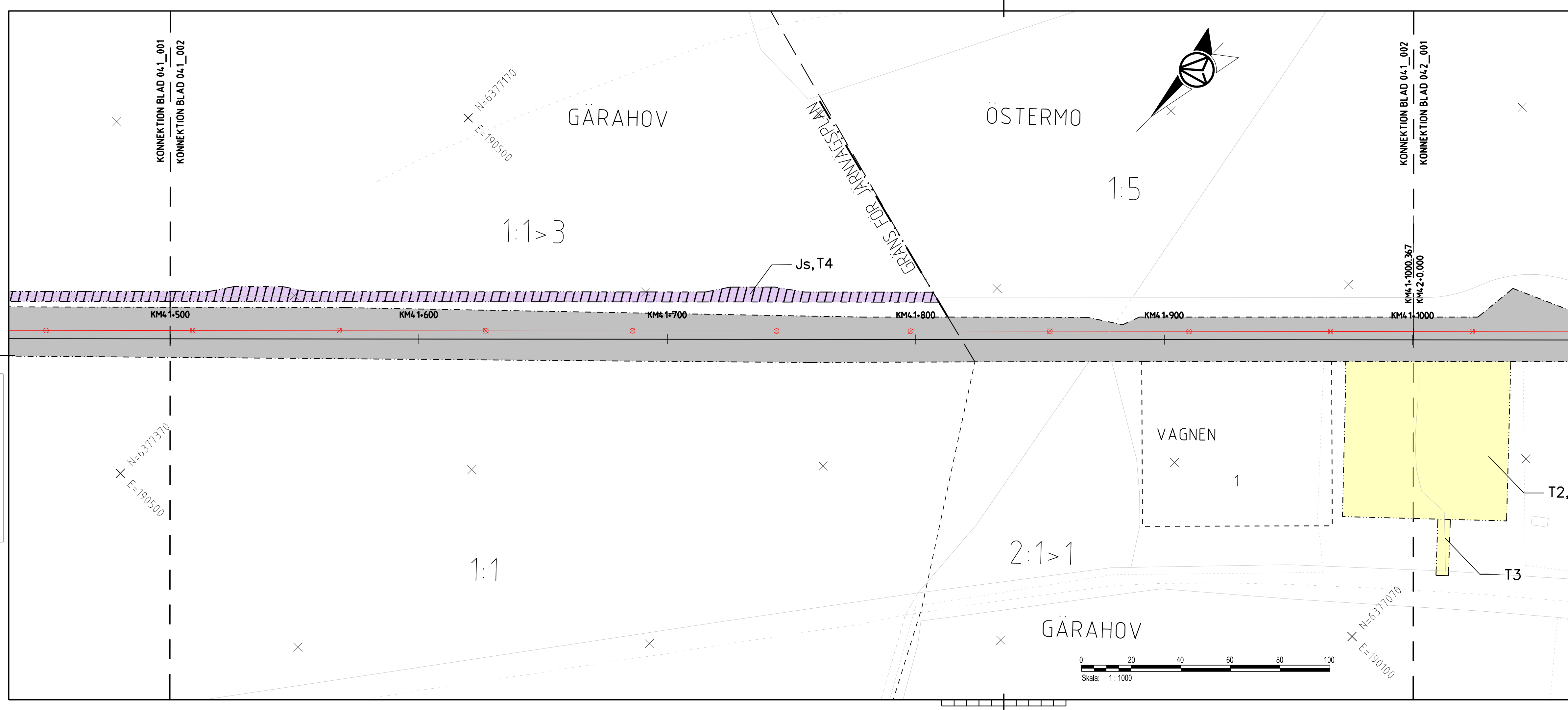
Denna ritning är Trafikverkets egendom. Allt obehörigt begagnande av ritningen beivras enligt lag.
 TRAFIKVERKET



ANDR. ANDRNINGEN AVSER		GODKÄND AV		ANDR. DATUM	
TYP AV PLAN					
JÄRNVAGSPLAN					
LEVERANTÖR		AVDELNING		LEVERANS/ANDRINGS-PM	
AFRY		AFRY		TEKNIKOMRÅDE	
		UPPDRAGSNUMMER		MARK	
		202827		GRANSKNINGSSTATUS / SYFTE	
TRAFIKVERKET		HALMSTAD-NÄSSJÖ		HANDLINGS-TYP	
		NÄSSJÖ-VÄRNAMO ELEKTRIFIERING		FASTSTÄLLESHANDLING	
SKAPAD AV		PLANKARTA		ANLÄGGNINGSTYP	
M. LYKO/L. WASIK				KILOMETER-METER	
GRANSKAD AV		SKALA		041+000 - 041+500	
U. CLASSON		1:1000		BANDL	
GODKÄND AV		FORMAT		168299-00-102-0041-0001	
EF		A3FF		RITNINGNUMMER PROJEKT	
DATUM		RITNINGNUMMER FÖRVALTNING		BLAD	
2024-02-22				001	
				NÄSTA BLAD	
				002	
				ANDR.	

AFPA481897
 2024-02-18:26
 LAST RENDRER BY MICROSTATION/2024-02-18:26
 LAST RENDRER BY AUTOCAD:

168299-00-0001-0001.dwg
 168299-00-0002-0001.dwg
 168299-00-0003-0001.dwg
 168299-00-0004-0001.dwg
 168299-00-0005-0001.dwg
 168299-00-0006-0001.dwg
 168299-00-0007-0001.dwg
 168299-00-0008-0001.dwg
 168299-00-0009-0001.dwg
 168299-00-0010-0001.dwg
 168299-00-0011-0001.dwg
 168299-00-0012-0001.dwg
 168299-00-0013-0001.dwg
 168299-00-0014-0001.dwg
 168299-00-0015-0001.dwg
 168299-00-0016-0001.dwg
 168299-00-0017-0001.dwg
 168299-00-0018-0001.dwg
 168299-00-0019-0001.dwg
 168299-00-0020-0001.dwg
 168299-00-0021-0001.dwg
 168299-00-0022-0001.dwg
 168299-00-0023-0001.dwg
 168299-00-0024-0001.dwg
 168299-00-0025-0001.dwg
 168299-00-0026-0001.dwg
 168299-00-0027-0001.dwg
 168299-00-0028-0001.dwg
 168299-00-0029-0001.dwg
 168299-00-0030-0001.dwg
 168299-00-0031-0001.dwg
 168299-00-0032-0001.dwg
 168299-00-0033-0001.dwg
 168299-00-0034-0001.dwg
 168299-00-0035-0001.dwg
 168299-00-0036-0001.dwg
 168299-00-0037-0001.dwg
 168299-00-0038-0001.dwg
 168299-00-0039-0001.dwg
 168299-00-0040-0001.dwg
 168299-00-0041-0001.dwg
 168299-00-0042-0001.dwg
 168299-00-0043-0001.dwg
 168299-00-0044-0001.dwg
 168299-00-0045-0001.dwg
 168299-00-0046-0001.dwg
 168299-00-0047-0001.dwg
 168299-00-0048-0001.dwg
 168299-00-0049-0001.dwg
 168299-00-0050-0001.dwg
 168299-00-0051-0001.dwg
 168299-00-0052-0001.dwg
 168299-00-0053-0001.dwg
 168299-00-0054-0001.dwg
 168299-00-0055-0001.dwg
 168299-00-0056-0001.dwg
 168299-00-0057-0001.dwg
 168299-00-0058-0001.dwg
 168299-00-0059-0001.dwg
 168299-00-0060-0001.dwg
 168299-00-0061-0001.dwg
 168299-00-0062-0001.dwg
 168299-00-0063-0001.dwg
 168299-00-0064-0001.dwg
 168299-00-0065-0001.dwg
 168299-00-0066-0001.dwg
 168299-00-0067-0001.dwg
 168299-00-0068-0001.dwg
 168299-00-0069-0001.dwg
 168299-00-0070-0001.dwg
 168299-00-0071-0001.dwg
 168299-00-0072-0001.dwg
 168299-00-0073-0001.dwg
 168299-00-0074-0001.dwg
 168299-00-0075-0001.dwg
 168299-00-0076-0001.dwg
 168299-00-0077-0001.dwg
 168299-00-0078-0001.dwg
 168299-00-0079-0001.dwg
 168299-00-0080-0001.dwg
 168299-00-0081-0001.dwg
 168299-00-0082-0001.dwg
 168299-00-0083-0001.dwg
 168299-00-0084-0001.dwg
 168299-00-0085-0001.dwg
 168299-00-0086-0001.dwg
 168299-00-0087-0001.dwg
 168299-00-0088-0001.dwg
 168299-00-0089-0001.dwg
 168299-00-0090-0001.dwg
 168299-00-0091-0001.dwg
 168299-00-0092-0001.dwg
 168299-00-0093-0001.dwg
 168299-00-0094-0001.dwg
 168299-00-0095-0001.dwg
 168299-00-0096-0001.dwg
 168299-00-0097-0001.dwg
 168299-00-0098-0001.dwg
 168299-00-0099-0001.dwg
 168299-00-0100-0001.dwg



TECKENFÖRKLARING

FASTSTÄLLS MARKANSPRÅK

- GRÄNS FÖR JÄRNVAGSPLAN
- GRÄNS FÖR JÄRNVAGSMARK
- AVGRÄNSNING MELLAN OLIKA TYPER AV MARKANSPRÅK

J NY JÄRNVAGSMARK MED AGANDERÄTT

Js NY JÄRNVAGSMARK MED SERVITUTSRÄTT

Js NY JÄRNVAGSMARK MED SERVITUTSRÄTT OCH TILLFÄLLIG NYTTJÄNDERÄTT

T TILLFÄLLIG NYTTJÄNDERÄTT GÄLLER FRÅN BYGGESTART TILL OCH MED TVÅ MÅNADER EFTER SLUTBESKUTNING

T1 - TILLFÄLLIG NYTTJÄNDERÄTT FÖR ARBETSOMRÅDE

T2 - TILLFÄLLIG NYTTJÄNDERÄTT FÖR UPPLAG

T3 - TILLFÄLLIG NYTTJÄNDERÄTT FÖR BYGGTRAFIK

T4 - TILLFÄLLIG NYTTJÄNDERÄTT FÖR BYGGTRAFIK FÄR EJ BLOCKERAS FÖR ALLMAN TRAFIK

VERKSAMHETER/ÅTGÄRDER SOM UNDANTAS FRÅN FÖRBUD ENLIGT MILJÖBALKEN

SKYLDIGHETEN ATT GÖRA ANMÄLAN FÖR SAMRÅD ENLIGT 126 MB GÄLLER INTE FÖR DE VERKSAMHETER OCH ÅTGÄRDER SOM BEHOVS FÖR ATT BYGGA VÄGEN/JÄRNVÄGEN OCH SOM FASTSTÄLLS OCH INGÅR I VAGOMRÅDE FÖR ALLMAN VÄG/JÄRNVAGSMARK ELLER OMRÅDE FÖR TILLFÄLLIG NYTTJÄNDERÄTT.

B1 - BYGGLOV KRÄVS INTE FÖR BYGGANDE AV TRANSFORMATORSTATIONER

B2 - BYGGLOV KRÄVS INTE FÖR UPPLAG OCH MATERIALGÅRDAR

GRÄNS FÖR B2-YTA

ÖVRIGA BETECKNINGAR PÅ PLANKARTAN

KM1+ 800 NYTT JÄRNVAGSSPÅR, SPÄRMITT MED

-35.80 NY KONTAKTLEDNINGSANLÄGGNING, UNGEFÄRLIGT LÄGE

FASTSTÄLLS EJ

KM1+ 800 BEFINTLIG SPÄRMITT JÄRNVÄG MED LÄNGDMÄTNING

+ KOMMUNGRÄNS

- - - FASTIGHETSGRÄNS

- - - TRAKTSGRÄNS

- - - BEFINTLIGA RÄTTIGHETER

- - - BEFINTLIG VÄG, VAGMITT

- - - BEFINTLIG BYGGNAD

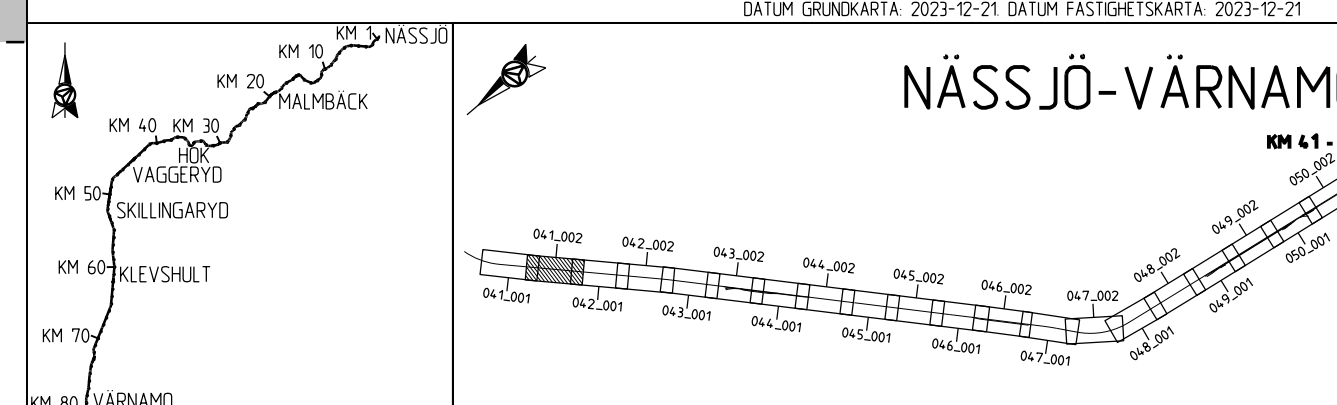
- - - FASTIGHETSBETECKNING

- - - TRAKTSMÄTNING

- - - TRAFIKVERKET'S FASTIGHET SOM BEHÅLLS SOM JÄRNVAGSMARK MED AGANDERÄTT

KOORDINATSYSTEM

SYSTEM I PLAN: SWEREF 99 13 30, SYSTEM I HÖJD: RH 2000
 DATUM GRUNDKARTA: 2023-12-21, DATUM FASTIGHETSKARTA: 2023-12-21



ANDR. TYP AV PLAN	ANDRINGEN AVSER	GÖDKÄND AV	ANDR. DATUM
JÄRNVAGSPLAN			
LEVERANTÖR AFRY	AVDELNING AFRY UPPDRAGSNUMMER 202827	LEVERANS/ANDRINGS-PM KONSTRUKTIONSNUMMER	TEKNIKOMRÅDE MARK GRANSKNINGSSTATUS / SYFTE
TRAFIKVERKET	HALMSTAD-NÄSSJÖ NÄSSJÖ-VÄRNAMO ELEKTRIFIERING		HANDLINGS TYP FASTSTÄLLESHANDLING ANLÄGGNINGSTYP
SKAPAD AV M. LYKO/L. WASIK	GRANSKAD AV U. CLASSON	PLANKARTA	KILOMETER-METER 041+500 - 041+1000 BANDL 732
GÖDKÄND AV EF	DATUM 2024-02-22	SKALA 1:1000	RITNINGSNUMMER FÖRVALTNING A3FF
			RITNINGSNUMMER PROJEKT 168299-00-102-0041-0002
			BLAD 002
			NÄSTA BLAD 001
			ANDR.

AF48187
 2024-02-18:26
 2024-02-18:26
 LAST RENDER BY MICROSTATION/2024-02-18:26
 LAST RENDER BY AUTOCAD
 -19

168299-00-PP-002_08-0011.dwg
 168299-00-PP-002_08-0002.dwg
 168299-00-PP-002_08-0003.dwg
 168299-00-PP-002_08-0004.dwg
 168299-00-PP-002_08-0005.dwg
 168299-00-PP-002_08-0006.dwg
 168299-00-PP-002_08-0007.dwg
 168299-00-PP-002_08-0008.dwg
 168299-00-PP-002_08-0009.dwg
 168299-00-PP-002_08-0010.dwg
 168299-00-PP-002_08-0011.dwg



TECKENFÖRKLARING

FASTSTÄLLS MARKANSPRÅK

- GRANS FÖR JÄRNVAGSPLAN
- GRANS FÖR JÄRNVAGSMARK
- AVGRÄNSNING MELLAN OLIKA TYPER AV MARKANSPRÅK

- J** NY JÄRNVAGSMARK MED AGANDERÄTT
- Js** NY JÄRNVAGSMARK MED SERVITUTSRÄTT
- Js** NY JÄRNVAGSMARK MED SERVITUTSRÄTT OCH TILFÄLLIG NYTTJÄNDERÄTT
- T** TILFÄLLIG NYTTJÄNDERÄTT GÄLLER FRÅN BYGGSTART TILL OCH MED TVÅ MÅNADER EFTER SLUTBESIKTNING

- T1** - TILFÄLLIG NYTTJÄNDERÄTT FÖR ARBETSOMRÅDE
- T2** - TILFÄLLIG NYTTJÄNDERÄTT FÖR UPPLAG
- T3** - TILFÄLLIG NYTTJÄNDERÄTT FÖR BYGGTRAFIK
- T4** - TILFÄLLIG NYTTJÄNDERÄTT FÖR BYGGTRAFIK FÄR EJ BLOCKERAS FÖR ALLMAN TRAFIK

VERKSAMHETER/ÅTGÄRDER SOM UNDANTAS FRÅN FÖRBUD ENLIGT MILJÖBALKEN

SKYLDIGHETEN ATT GÖRA ANMÄLAN FÖR SAMRÅD ENLIGT 126 MB GÄLLER INTE FÖR DE VERKSAMHETER OCH ÅTGÄRDER SOM BEHOVS FÖR ATT BYGGA VÄGEN/JÄRNVÄGEN OCH SOM FASTSTÄLLS OCH INGÅR I VAGOMRÅDE FÖR ALLMAN VAG/JÄRNVAGSMARK ELLER OMRÅDE FÖR TILFÄLLIG NYTTJÄNDERÄTT.

- FORBJUD SOM AVSER VERKSAMHET ELLER ÅTGÄRD INOM GENERELLT BIOTOPSKYDDSMRÅDE (7:11 ZST. MB) GÄLLER EJ BYGGANDE AV ALLMAN VAG/JÄRNVAG
- FORBJUD MOT ÅTGÄRD INOM STRANDSKYDDSMRÅDE (7:15 MB) GÄLLER EJ BYGGANDE AV ALLMAN VAG/JÄRNVAG
- B1** - BYGGLOV KRÄVS INTE FÖR BYGGANDE AV TRANSFORMATORSTATIONER
- B2** - BYGGLOV KRÄVS INTE FÖR UPPLAG OCH MATERIALGÅRDAR
- GRANS FÖR B2-YTA

ÖVRIGA BETECKNINGAR PÅ PLANKARTAN

- KM1+800** NYTT JÄRNVAGSPÅR, SPÄRMITT MED
- 35.80** NY KONTAKTLEDNINGSANLÄGGNING, UNGEFARLIGT LÄGE
- NY** KONTAKTLEDNINGSBRYGGA, UNGEFARLIGT LÄGE

FASTSTÄLLS EJ

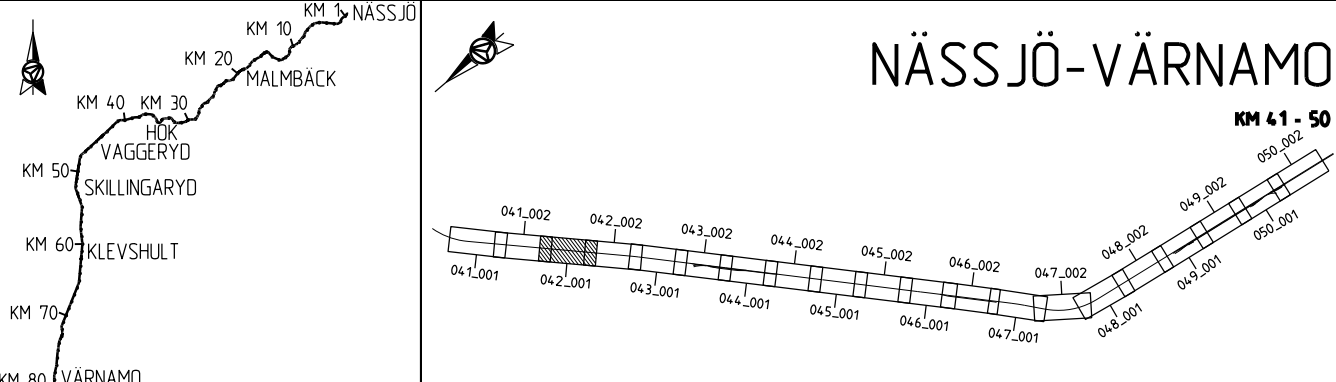
- KM1+800** BEFINTLIG SPÄRMITT JÄRNVAG MED LÄNGDMÄTNING
- KOMMUNGRÄNS
- FASTIGHETSGRÄNS
- TRAKTSGRÄNS
- BEFINTLIGA RÄTTIGHETER
- BEFINTLIG VÄG, VAGMITT
- BEFINTLIG BYGGNAD
- FASTIGHETSBETECKNING
- TRAKTSNAMN

13:1 NÄSSJÖ

TRAFIKVERKET'S FASTIGHET SOM BEHÅLLS SOM JÄRNVAGSMARK MED AGANDERÄTT

KOORDINATSYSTEM

SYSTEM I PLAN: SWEREF 99 13 30, SYSTEM I HÖJD: RH 2000
DATUM GRUNDKARTA: 2023-12-21, DATUM FASTIGHETSKARTA: 2023-12-21

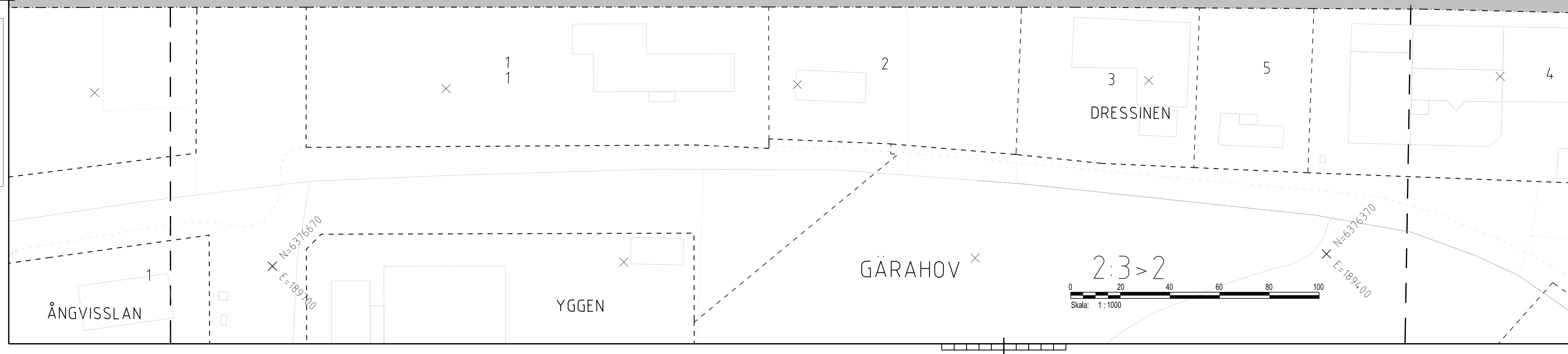
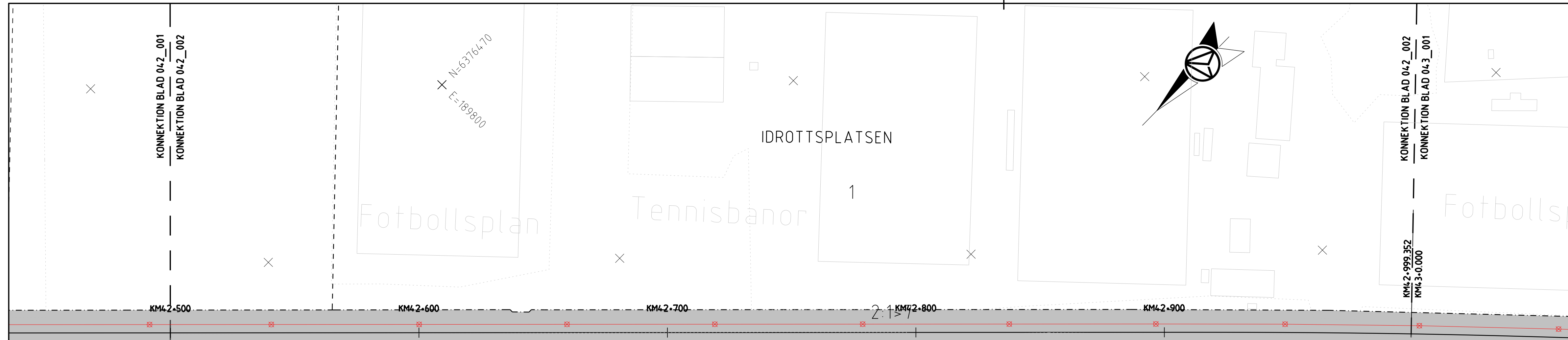


ANDR. ANDRNINGEN AVSER	TYP AV PLAN		GODKÄND AV	ANDR. DATUM
JÄRNVAGSPLAN				
LEVERANTÖR	AVDELNING	LEVERANS/ANDRINGS-PM	TEKNIKOMRÅDE	
AFRY	AFRY		MARK	
	UPPDRAGSNUMMER	KONSTRUKTIONSNUMMER	GRANSKNINGSSTATUS / SYFTE	
	202827			
TRAFIKVERKET	HALMSTAD-NÄSSJÖ		HANDLINGS-TYP	
	NÄSSJÖ-VÄRNAMO ELEKTRIFIERING		FASTSTÄLLESHANDLING	
SKAPAD AV	M. LYKO/L. WASIK	ANLÄGGNINGSTYP		
GRANSKAD AV	U. CLASSON	PLANKARTA	KILOMETER-METER	BANDEL
GODKÄND AV	EF	SKALA	042+000 - 042+500	732
	DATUM	FORMAT	RITNINGSNUMMER PROJEKT	RITNINGSNUMMER FÖRVALTNING
	2024-02-22	A3FF	168299-00-102-0042-0001	BLAD
				NÄSTA BLAD
				ANDR.
			001	002

Denna ritning är Trafikverkets egendom. Allt obehörigt beaktande av ritningen beivras enligt lag.
 TRAFIKVERKET

LAST RENDER BY MICROSTATION 2024-02-22 10:04:20:01.dwg
 2024-02-18:28
 AF481897

Denna ritning är Trafikverkets egendom. Allt obehörigt beaktande av riktningen beivras enligt lag. TRAFIKVERKET
 16829900-PP-002_08-001.dwg
 16829900-PP-002_08-002.dwg
 16829900-PP-002_08-003.dwg
 16829900-PP-002_08-004.dwg
 16829900-PP-002_08-005.dwg
 16829900-PP-002_08-006.dwg
 16829900-PP-002_08-007.dwg
 16829900-PP-002_08-008.dwg
 16829900-PP-002_08-009.dwg
 16829900-PP-002_08-010.dwg
 16829900-PP-002_08-011.dwg
 16829900-PP-002_08-012.dwg
 16829900-PP-002_08-013.dwg
 16829900-PP-002_08-014.dwg
 16829900-PP-002_08-015.dwg
 16829900-PP-002_08-016.dwg
 16829900-PP-002_08-017.dwg
 16829900-PP-002_08-018.dwg
 16829900-PP-002_08-019.dwg
 16829900-PP-002_08-020.dwg
 16829900-PP-002_08-021.dwg
 16829900-PP-002_08-022.dwg
 16829900-PP-002_08-023.dwg
 16829900-PP-002_08-024.dwg
 16829900-PP-002_08-025.dwg
 16829900-PP-002_08-026.dwg
 16829900-PP-002_08-027.dwg
 16829900-PP-002_08-028.dwg
 16829900-PP-002_08-029.dwg
 16829900-PP-002_08-030.dwg
 16829900-PP-002_08-031.dwg
 16829900-PP-002_08-032.dwg
 16829900-PP-002_08-033.dwg
 16829900-PP-002_08-034.dwg
 16829900-PP-002_08-035.dwg
 16829900-PP-002_08-036.dwg
 16829900-PP-002_08-037.dwg
 16829900-PP-002_08-038.dwg
 16829900-PP-002_08-039.dwg
 16829900-PP-002_08-040.dwg
 16829900-PP-002_08-041.dwg
 16829900-PP-002_08-042.dwg
 16829900-PP-002_08-043.dwg
 16829900-PP-002_08-044.dwg
 16829900-PP-002_08-045.dwg
 16829900-PP-002_08-046.dwg
 16829900-PP-002_08-047.dwg
 16829900-PP-002_08-048.dwg
 16829900-PP-002_08-049.dwg
 16829900-PP-002_08-050.dwg
 16829900-PP-002_08-051.dwg
 16829900-PP-002_08-052.dwg
 16829900-PP-002_08-053.dwg
 16829900-PP-002_08-054.dwg
 16829900-PP-002_08-055.dwg
 16829900-PP-002_08-056.dwg
 16829900-PP-002_08-057.dwg
 16829900-PP-002_08-058.dwg
 16829900-PP-002_08-059.dwg
 16829900-PP-002_08-060.dwg
 16829900-PP-002_08-061.dwg
 16829900-PP-002_08-062.dwg
 16829900-PP-002_08-063.dwg
 16829900-PP-002_08-064.dwg
 16829900-PP-002_08-065.dwg
 16829900-PP-002_08-066.dwg
 16829900-PP-002_08-067.dwg
 16829900-PP-002_08-068.dwg
 16829900-PP-002_08-069.dwg
 16829900-PP-002_08-070.dwg
 16829900-PP-002_08-071.dwg
 16829900-PP-002_08-072.dwg
 16829900-PP-002_08-073.dwg
 16829900-PP-002_08-074.dwg
 16829900-PP-002_08-075.dwg
 16829900-PP-002_08-076.dwg
 16829900-PP-002_08-077.dwg
 16829900-PP-002_08-078.dwg
 16829900-PP-002_08-079.dwg
 16829900-PP-002_08-080.dwg
 16829900-PP-002_08-081.dwg
 16829900-PP-002_08-082.dwg
 16829900-PP-002_08-083.dwg
 16829900-PP-002_08-084.dwg
 16829900-PP-002_08-085.dwg
 16829900-PP-002_08-086.dwg
 16829900-PP-002_08-087.dwg
 16829900-PP-002_08-088.dwg
 16829900-PP-002_08-089.dwg
 16829900-PP-002_08-090.dwg
 16829900-PP-002_08-091.dwg
 16829900-PP-002_08-092.dwg
 16829900-PP-002_08-093.dwg
 16829900-PP-002_08-094.dwg
 16829900-PP-002_08-095.dwg
 16829900-PP-002_08-096.dwg
 16829900-PP-002_08-097.dwg
 16829900-PP-002_08-098.dwg
 16829900-PP-002_08-099.dwg
 16829900-PP-002_08-100.dwg



TECKENFÖRKLARING

FASTSTÄLLS MARKANSPRÅK

- GRANS FÖR JÄRNVAGSPLAN
- GRANS FÖR JÄRNVAGSMARK
- AVGRÄNSNING MELLAN OLIKA TYPER AV MARKANSPRÅK
- J** NY JÄRNVAGSMARK MED AGANDERÄTT
- Js** NY JÄRNVAGSMARK MED SERVITUTSRÄTT
- Js** NY JÄRNVAGSMARK MED SERVITUTSRÄTT OCH TILLFÄLLIG NYTTJÄNDERÄTT
- T** TILLFÄLLIG NYTTJÄNDERÄTT GÄLLER FRÅN BYGGSTART TILL OCH MED TVÅ MÅNADER EFTER SLUTBESKTNING
- T1** - TILLFÄLLIG NYTTJÄNDERÄTT FÖR ARBETSOMRÅDE
- T2** - TILLFÄLLIG NYTTJÄNDERÄTT FÖR UPPLAG
- T3** - TILLFÄLLIG NYTTJÄNDERÄTT FÖR BYGGTRAFIK
- T4** - TILLFÄLLIG NYTTJÄNDERÄTT FÖR BYGGTRAFIK FÄR EJ BLOCKERAS FÖR ALLMAN TRAFIK

VERKSAMHETER/ÅTGÄRDER SOM UNDANTAS FRÅN FÖRBUD ENLIGT MILJÖBALKEN

SKYLDIGHETEN ATT GÖRA ANMÄLAN FÖR SAMRÅD ENLIGT 126 MB GÄLLER INTE FÖR DE VERKSAMHETER OCH ÅTGÄRDER SOM BEHOVS FÖR ATT BYGGA VÄGEN/JÄRNVÄGEN OCH SOM FASTSTÄLLS OCH INGÅR I VAGOMRÅDE FÖR ALLMAN VAG/JÄRNVAGSMARK ELLER OMRÅDE FÖR TILLFÄLLIG NYTTJÄNDERÄTT.

- FÖRBUD SOM AVSER VERKSAMHET ELLER ÅTGÄRD INOM GENERELLT BIOTOPSKYDDOMRÅDE (7:11 ZST, MB) GÄLLER EJ BYGGANDE AV ALLMAN VAG/JÄRNVAG
- FÖRBUD MOT ÅTGÄRD INOM STRANDSKYDDOMRÅDE (7:15 MB) GÄLLER EJ BYGGANDE AV ALLMAN VAG/JÄRNVAG
- B1** - BYGGLOV KRÄVS INTE FÖR BYGGANDE AV TRANSFORMATORSTATIONER
- B2** -BYGGLOV KRÄVS INTE FÖR UPPLAG OCH MATERIALGÅRDAR
- GRANS FÖR B2-YTA

ÖVRIGA BETECKNINGAR PÅ PLANKARTAN

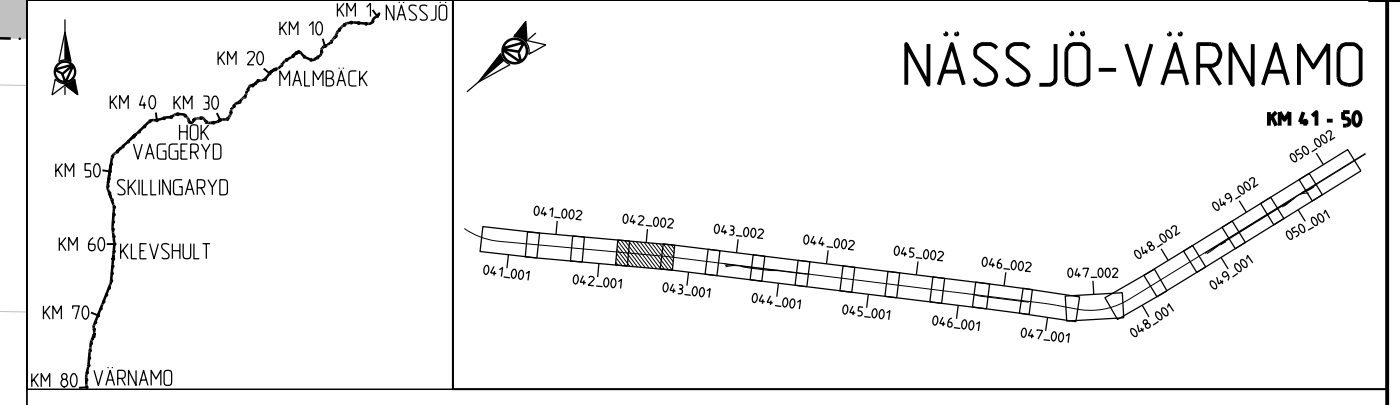
- KM1+ 800 -35.80** NYTT JÄRNVAGSSPÅR, SPÄRMITT MED NY KONTAKTLEDNINGSANLÄGGNING, UNGEFÄRLIGT LÄGE
- KM1+ 800** NYTT SPÄRMITT JÄRNVAG MED LÅNGMÄTNING
- +** KOMMUNGRÄNS
- - -** FASTIGHETSGRÄNS
- - -** TRAKTSGRÄNS
- - -** BEFINTLIGA RÄTTIGHETER
- - -** BEFINTLIG VÄG, VAGMITT
- - -** BEFINTLIG BYGGNAD
- - -** FASTIGHETSBETECKNING
- - -** TRAKTNSNAMN
- - -** TRAFIKVERKETS FASTIGHET SOM BEHÅLLS SOM JÄRNVAGSMARK MED AGANDERÄTT

FASTSTÄLLS EJ

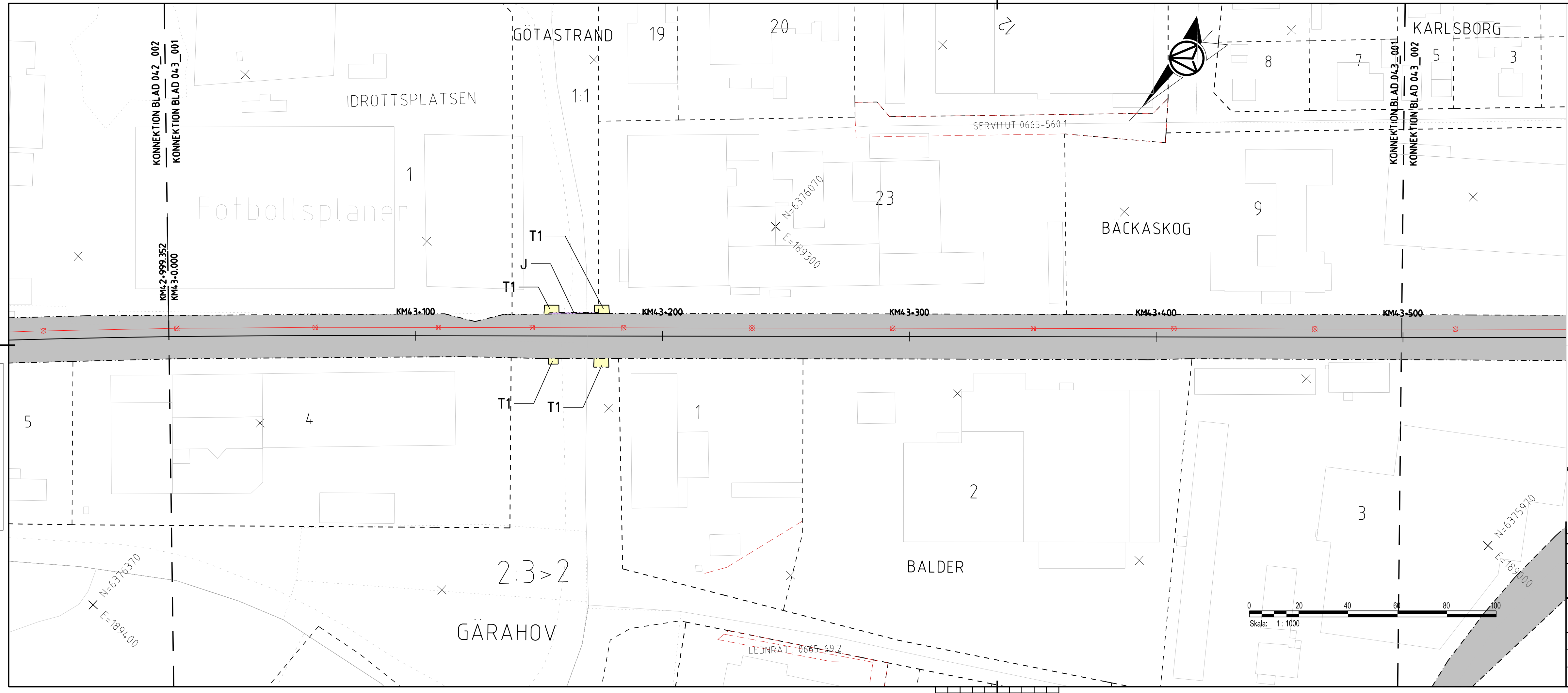
- KM1+ 800** BEFINTLIG SPÄRMITT JÄRNVAG MED LÅNGMÄTNING
- +** KOMMUNGRÄNS
- - -** FASTIGHETSGRÄNS
- - -** TRAKTSGRÄNS
- - -** BEFINTLIGA RÄTTIGHETER
- - -** BEFINTLIG VÄG, VAGMITT
- - -** BEFINTLIG BYGGNAD
- - -** FASTIGHETSBETECKNING
- - -** TRAKTNSNAMN
- - -** TRAFIKVERKETS FASTIGHET SOM BEHÅLLS SOM JÄRNVAGSMARK MED AGANDERÄTT

KOORDINATSYSTEM

SYSTEM I PLAN: SWEREF 99 13 30, SYSTEM I HÖJD: RH 2000
 DATUM GRUNKARTÄ: 2023-12-21, DATUM FASTIGHETSKARTA: 2023-12-21



ANDR. ANDRNINGEN AVSER		GODKÄND AV		ANDR. DATUM	
TYP AV PLAN					
LEVERANTÖR			AVDELNING		TEKNIKOMRÅDE
AFRY			AFRY		MARK
UPPDRAGSNUMMER			LEVERANS/ANDRINGS-PM		GRANSKNINGSSTATUS / SYFTE
202827			KONSTRUKTIONSNUMMER		
TRAFIKVERKET		HÄLMSTAD-NÄSSJÖ		HANDLINGS TYP	
SKAPAD AV		NÄSSJÖ-VÄRNAMO ELEKTRIFIERING		FASTSTÄLLESHANDLING	
M. LYKO/L. WASIK		PLANKARTA		ANLÄGGNINGSTYP	
GRANSKAD AV		SKALA		KILOMETER-METER	
U. CLASSON		1:1000		042+500 - 042+1000	
GODKÄND AV		FORMAT		BÄNDEL	
EF		A3FF		732	
DATUM		RITNINGSNUMMER FÖRVALTNING		RITNINGSNUMMER PROJEKT	
2024-02-22				168299-00-102-0042-0002	
				BLAD	
				002	
				NÄSTA BLAD	
				001	
				ANDR.	



TECKENFÖRKLARING

FASTSTÄLLS MARKANSPRÅK

- GRANS FÖR JÄRNVAGSPLAN
- GRANS FÖR JÄRNVAGSMARK
- AVGRÄNSNING MELLAN OLIKA TYPER AV MARKANSPRÅK
- J** NY JÄRNVAGSMARK MED AGANDERÄTT
- Js** NY JÄRNVAGSMARK MED SERVITUTSRÄTT
- J_s** NY JÄRNVAGSMARK MED SERVITUTSRÄTT OCH TILLFÄLLIG NYTTJÄNDERÄTT
- T** TILLFÄLLIG NYTTJÄNDERÄTT GÄLLER FRÅN BYGGSTART TILL OCH MED TVÅ MÅNADER EFTER SLUTBESIKTNING
- T1** - TILLFÄLLIG NYTTJÄNDERÄTT FÖR ARBETSOMRÅDE
- T2** - TILLFÄLLIG NYTTJÄNDERÄTT FÖR UPPLAG
- T3** - TILLFÄLLIG NYTTJÄNDERÄTT FÖR BYGGTRAFIK
- T4** - TILLFÄLLIG NYTTJÄNDERÄTT FÖR BYGGTRAFIK FÄR EJ BLOCKERAS FÖR ALLMAN TRAFIK

VERKSAMHETER/ÅTGÄRDER SOM UNDTAS FRÅN FÖRBUD ENLIGT MILJÖBALKEN

SKYLDIGHETEN ATT GÖRA ANMÄLAN FÖR SAMRÅD ENLIGT 126 MB GÄLLER INTE FÖR DE VERKSAMHETER OCH ÅTGÄRDER SOM BEHOVS FÖR ATT BYGGA VÄGEN/JÄRNVÄGEN OCH SOM FASTSTÄLLS OCH INGÅR I VAGOMRÅDE FÖR ALLMAN VAG/JÄRNVAGSMARK ELLER OMRÅDE FÖR TILLFÄLLIG NYTTJÄNDERÄTT.

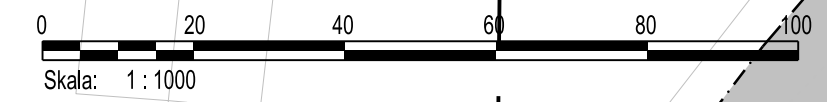
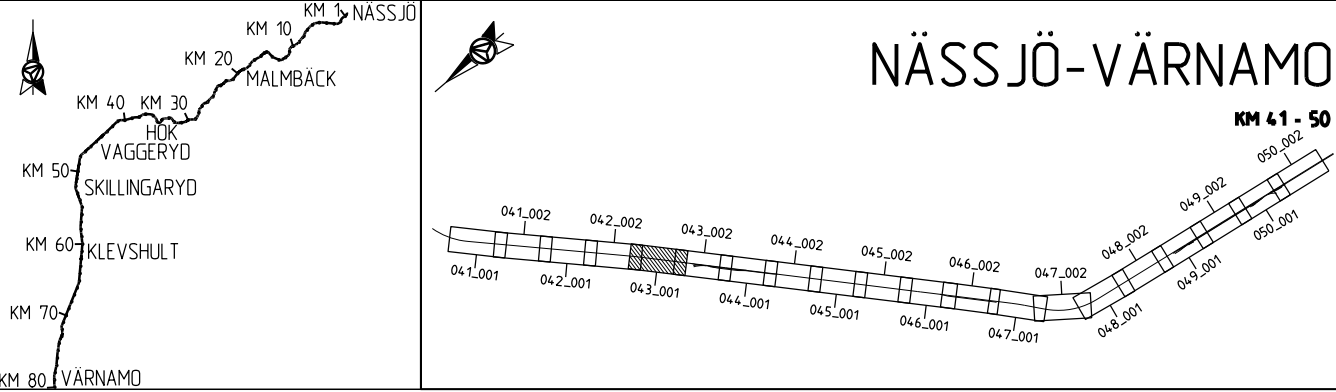
- FÖRBUD SOM AVSER VERKSAMHET ELLER ÅTGÄRD INOM GENERELLT BIOTOPSKYDDSMRÅDE (7:11 2ST. MB) GÄLLER EJ BYGGANDE AV ALLMAN VAG/JÄRNVAG
- FÖRBUD MOT ÅTGÄRD INOM STRANDSKYDDSMRÅDE (7:15 MB) GÄLLER EJ BYGGANDE AV ALLMAN VAG/JÄRNVAG
- B1** - BYGGLOV KRÄVS INTE FÖR BYGGANDE AV TRANSFORMATORSTATIONER
- B2** -BYGGLOV KRÄVS INTE FÖR UPPLAG OCH MATERIALGÅRDAR
- GRANS FÖR B2-YTA

ÖVRIGA BETECKNINGAR PÅ PLANKARTAN

- KM1+ 800** NYTT JÄRNVAGSPÅR, SPÄRMITT MED
- 35.80** NY KONTAKTLEDNINGSANLÄGGNING, UNGEFÄRLIGT LÄGE
- NY KONTAKTLEDNINGSBRYGGA, UNGEFÄRLIGT LÄGE

- FASTSTÄLLS EJ**
- KM1+ 800** BEFINTLIG SPÄRMITT JÄRNVAG MED LÅNGMÄTNING
 - KOMMUNGRÄNS
 - FASTIGHETSGRÄNS
 - TRAKTSGRÄNS
 - BEFINTLIGA RÄTTIGHETER
 - BEFINTLIG VAG, VAGMITT
 - BEFINTLIG BYGGNAD
 - FASTIGHETSBETECKNING
 - TRAKTSNAMN
 - TRAFIKVERKET'S FASTIGHET SOM BEHÅLLS SOM JÄRNVAGSMARK MED AGANDERÄTT

KOORDINATSYSTEM
 SYSTEM I PLAN: SWEREF 99 13 30, SYSTEM I HÖJD: RH 2000
 DATUM GRUNDKARTA: 2023-12-21, DATUM FASTIGHETSKARTA: 2023-12-21



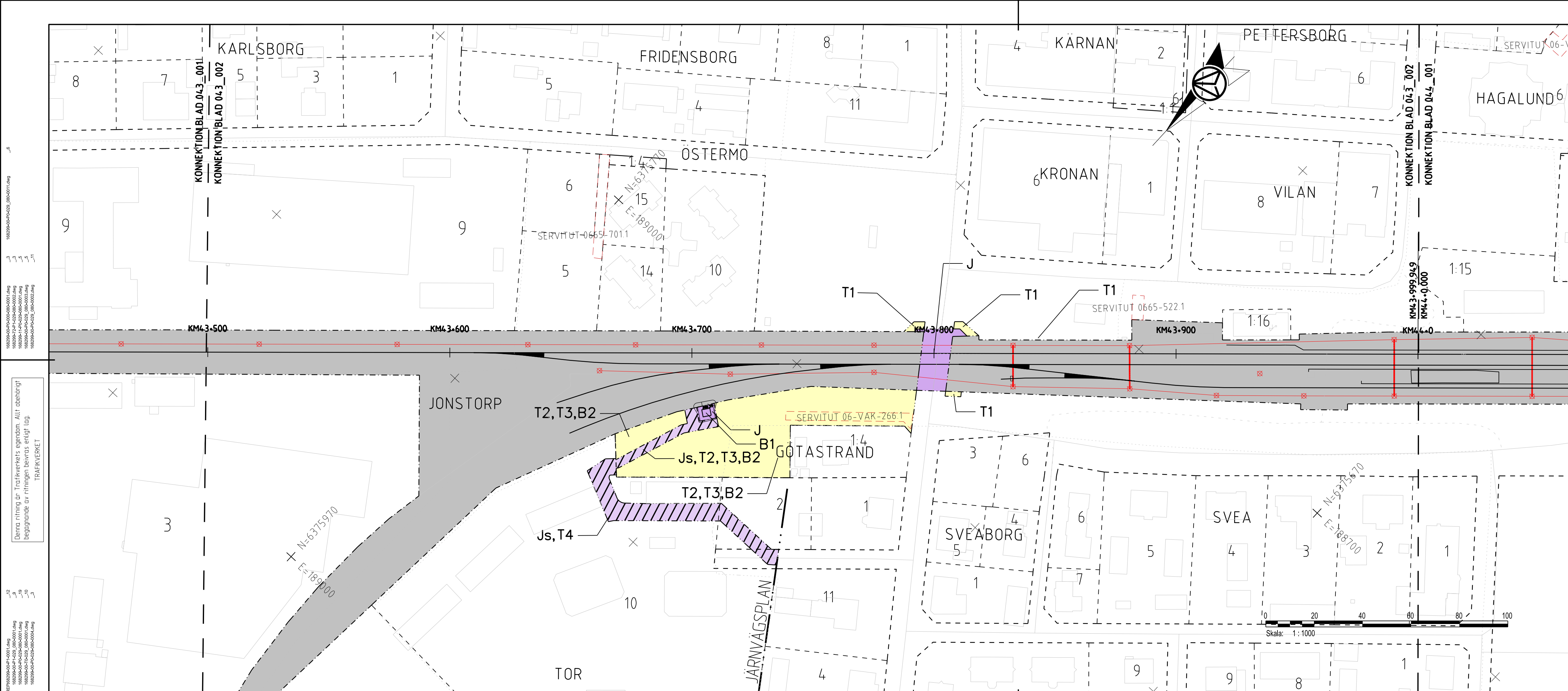
ANDR. ANDRNINGEN AVSER	TYP AV PLAN	GÖDKÄND AV		ANDR. DATUM
JÄRNVAGSPLAN				
LEVERANTÖR	AVDELNING	LEVERANS/ANDRINGS-PM	TEKNIKOMRÅDE	
AFRY	AFRY	KONSTRUKTIONSNUMMER	MARK	
	UPPDRAGSNUMMER		GRANSKINGSSTATUS / SYFTE	
	202827			
TRAFIKVERKET	HALMSTAD-NÄSSJÖ			HANDLINGS-TYP
	NÄSSJÖ-VÄRNAMO ELEKTRIFIERING			FASTSTÄLLESHANDLING
SKAPAD AV	M. LYKO/L. WASIK	PLANKARTA	KILOMETER-METER	BANDEL
GRANSKAD AV	U. CLASSON		043+000-043+500	732
GÖDKÄND AV	EF	SKALA	168299-00-102-0043-0001	
		FORMAT		
		RITINGSNUMMER FÖRVALTNING		
			BLAD	NÄSTA BLAD
			001	002
			ANDR.	

188299-00-102-0043-0001.dwg
 188299-00-102-0043-0001.dwg
 188299-00-102-0043-0001.dwg
 188299-00-102-0043-0001.dwg
 188299-00-102-0043-0001.dwg
 188299-00-102-0043-0001.dwg
 188299-00-102-0043-0001.dwg
 188299-00-102-0043-0001.dwg

Denna ritning är Trafikverkets egendom. Allt obehörigt begagnande av ritningen beivras enligt lag.
 TRAFIKVERKET

188299-00-102-0043-0001.dwg
 188299-00-102-0043-0001.dwg
 188299-00-102-0043-0001.dwg
 188299-00-102-0043-0001.dwg
 188299-00-102-0043-0001.dwg
 188299-00-102-0043-0001.dwg
 188299-00-102-0043-0001.dwg
 188299-00-102-0043-0001.dwg

188299-00-102-0043-0001.dwg
 2024-02-18:26
 LAST RENDIER BY MICRORSTÄTTNINGEN
 2024-02-18:26



TECKENFÖRKLARING

FASTSTÄLLS MARKANSPRÅK

- GRANS FÖR JÄRNVAGSPLAN
- GRANS FÖR JÄRNVAGSMARK
- AVGRÄNSNING MELLAN OLIKA TYPER AV MARKANSPRÅK
- J** NY JÄRNVAGSMARK MED AGANDERÄTT
- Js** NY JÄRNVAGSMARK MED SERVITUTSRÄTT
- Js** NY JÄRNVAGSMARK MED SERVITUTSRÄTT OCH TILLFÄLLIG NYTTJÄNDERÄTT
- T** TILLFÄLLIG NYTTJÄNDERÄTT GÄLLER FRÅN BYGGSTART TILL OCH MED TVÅ MÅNADER EFTER SLUTBESKTNING
- T1** - TILLFÄLLIG NYTTJÄNDERÄTT FÖR ARBETSOMRÅDE
- T2** - TILLFÄLLIG NYTTJÄNDERÄTT FÖR UPPLAG
- T3** - TILLFÄLLIG NYTTJÄNDERÄTT FÖR BYGGTRAFIK
- T4** - TILLFÄLLIG NYTTJÄNDERÄTT FÖR BYGGTRAFIK FÄR EJ BLOCKERAS FÖR ALLMAN TRAFIK

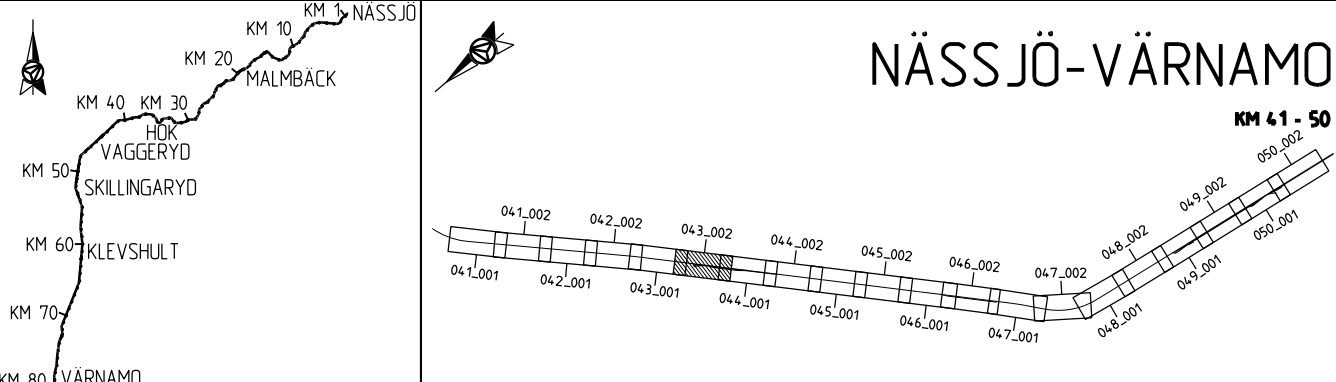
VERKSAMHETER/ÅTGÄRDER SOM UNDTANTAS FRÅN FÖRBUD ENLIGT MILJÖBALKEN

SKYLDIGHETEN ATT GÖRA ANMÄLAN FÖR SAMRÅD ENLIGT 126 MB GÄLLER INTE FÖR DE VERKSAMHETER OCH ÅTGÄRDER SOM BEHOVS FÖR ATT BYGGA VÄGEN/JÄRNVÄGEN OCH SOM FASTSTÄLLS OCH INGÅR I VAGOMRÅDE FÖR ALLMAN VÄG/JÄRNVAGSMARK ELLER OMRÅDE FÖR TILLFÄLLIG NYTTJÄNDERÄTT.

- FÖRBUD SOM AVSER VERKSAMHET ELLER ÅTGÄRD INOM GENERELLT BIODIVERSITÄTSMÅL (7.11 ZST. MB) GÄLLER EJ BYGGANDE AV ALLMAN VÄG/JÄRNVAG
- FÖRBUD MOT ÅTGÄRD INOM STRANDSKYDDSMÅL (7.15 MB) GÄLLER EJ BYGGANDE AV ALLMAN VÄG/JÄRNVAG
- B1** - BYGGLOV KRÄVS INTE FÖR BYGGANDE AV TRANSFORMATORSTATIONER
- B2** - BYGGLOV KRÄVS INTE FÖR UPPLAG OCH MATERIALGÅRDAR
- GRANS FÖR B2-YTA

ÖVRIGA BETECKNINGAR PÅ PLANKARTAN

- KM1+ 800** NYTT JÄRNVAGSSPÅR, SPÄRMITT MED
- +35.80** NY KONTAKTLEDNINGSANLÄGGNING, UNGEFARLIGT LÅGE
- +** NY KONTAKTLEDNINGSBRYGGA, UNGEFARLIGT LÅGE
- FASTSTÄLLS EJ**
- KM1+ 800** BEFINTLIG SPÄRMITT JÄRNVAG MED LÅNGMÄTNING
- +** KOMMUNGRÄNS
- - -** FASTIGHETSGRÄNS
- - -** TRAKTSGRÄNS
- - -** BEFINTLIGA RÄTTIGHETER
- - -** BEFINTLIG VÄG, VAGMITT
- - -** BEFINTLIG BYGGNAD
- - -** FASTIGHETSBETECKNING
- 13:1** TRAKTNSNAMN
- NÄSSJÖ** TRAFIKVERKET'S FASTIGHET SOM BEHÅLLS SOM JÄRNVAGSMARK MED AGANDERÄTT
- KOORDINATSYSTEM**
- SYSTEM I PLAN: SWEREF 99 13 30, SYSTEM I HÖJD: RH 2000
- DATUM GRUNDKARTA: 2023-12-21, DATUM FASTIGHETSKARTA: 2023-12-21

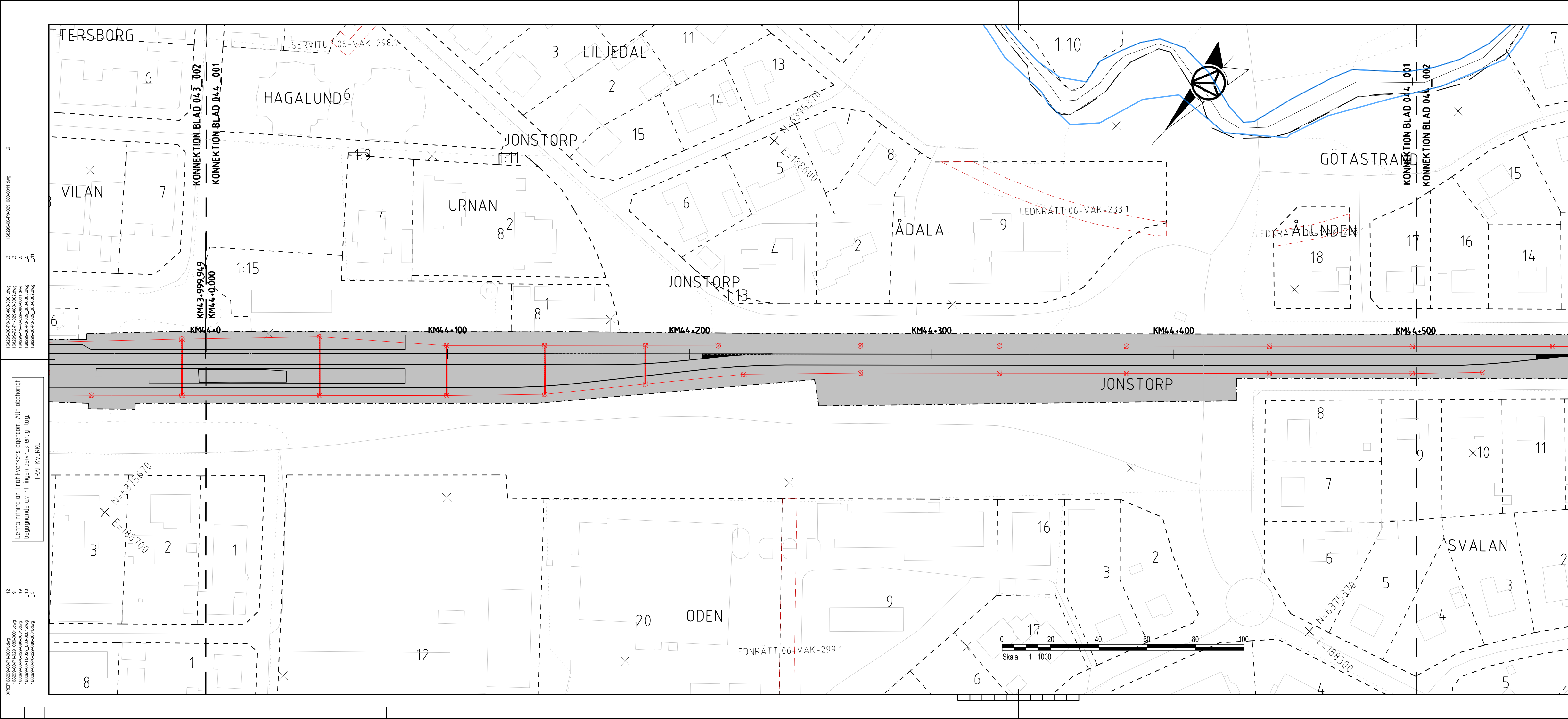


ANDR. ANDRNINGEN AVSER	TYP AV PLAN		GÖDKÄND AV	ANDR. DATUM
JÄRNVAGSPLAN				
LEVERANTÖR	AVDELNING	LEVERANS-/ANDRINGS-PM	TEKNIKOMRÅDE	
AFRY	AFRY		MARK	
	UPPDRAGSNUMMER	KONSTRUKTIONSNUMMER	GRANSKNINGSSTATUS / SYFTE	
	202827			
TRAFIKVERKET	HALMSTAD-NÄSSJÖ		HANDLINGS-TYP	
	NÄSSJÖ-VÄRNAMO ELEKTRIFIERING		FASTSTÄLLESHANDLING	
SKAPAD AV	M. LYKO/L. WASIK	PLANKARTA	KILOMETER-METER	BANDEL
GRANSKAD AV	U. CLASSON		043+500 - 043+1000	732
GÖDKÄND AV	EF	SKALA	RITINGSNUMMER PROJEKT	BLAD
		1:1000	168299-00-102-0043-0002	NÄSTA BLAD
DATUM	2024-02-22	FORMAT	ANDR.	ANDR.
		A3FF	002	001

Denna ritning är Trafikverkets egendom. Allt obehörigt beaktande av ritningen beivras enligt lag.
 TRAFIKVERKET

X:\2024\02\04\004\004_001.dwg
 188299-00-102_004_001.dwg
 188299-00-102_004_001.dwg
 188299-00-102_004_001.dwg
 188299-00-102_004_001.dwg
 188299-00-102_004_001.dwg

AF4481897
 2024-02-18:27
 LAST RENDRER BY MICROSTATION\B2999-00-102-0043-0002.dwg
 LAST RENDRER BY AUTOCAD
 -19



TECKENFÖRKLARING

FASTSTÄLLS MARKANSPRÅK

- GRANS FÖR JÄRNVAGSPLAN
- GRANS FÖR JÄRNVAGSMARK
- AVGRÄNSNING MELLAN OLIKA TYPER AV MARKANSPRÅK
- J** NY JÄRNVAGSMARK MED AGANDERÄTT
- Js** NY JÄRNVAGSMARK MED SERVITUTSRÄTT
- J_s** NY JÄRNVAGSMARK MED SERVITUTSRÄTT OCH TILLFÄLLIG NYTTJÄNDERÄTT
- T** TILLFÄLLIG NYTTJÄNDERÄTT GÄLLER FRÅN BYGGSTART TILL OCH MED TVÅ MÅNADER EFTER SLUTBESKTNING

- T1** - TILLFÄLLIG NYTTJÄNDERÄTT FÖR ARBETSOMRÅDE
- T2** - TILLFÄLLIG NYTTJÄNDERÄTT FÖR UPPLAG
- T3** - TILLFÄLLIG NYTTJÄNDERÄTT FÖR BYGGTRAFIK
- T4** - TILLFÄLLIG NYTTJÄNDERÄTT FÖR BYGGTRAFIK FÄR EJ BLOCKERAS FÖR ALLMAN TRAFIK

VERKSAMHETER/ÅTGÄRDER SOM UNDTAS FRÅN FÖRBUD ENLIGT MILJÖBALKEN

SKYLDIGHETEN ATT GÖRA ANMÄLAN FÖR SAMRÅD ENLIGT 126 MB GÄLLER INTE FÖR DE VERKSAMHETER OCH ÅTGÄRDER SOM BEHOVS FÖR ATT BYGGA VÄGEN/JÄRNVÄGEN OCH SOM FASTSTÄLLS OCH INGÅR I VÄGOMRÅDE FÖR ALLMAN VÄG/JÄRNVAGSMARK ELLER OMRÅDE FÖR TILLFÄLLIG NYTTJÄNDERÄTT.

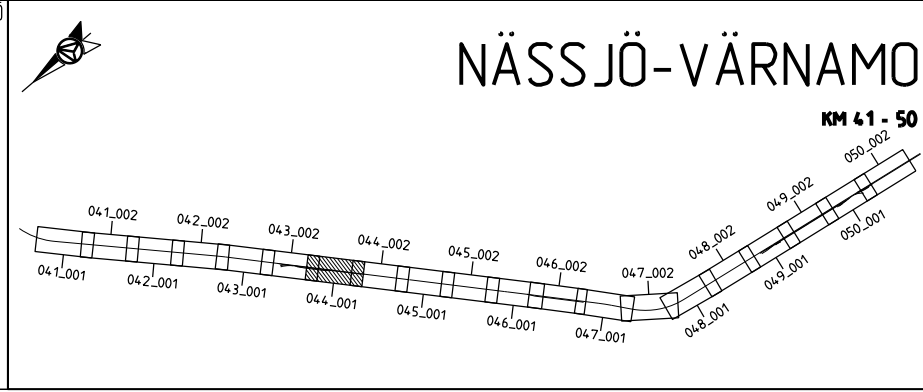
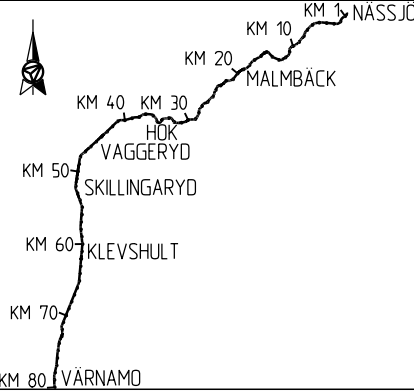
- FORBUD SOM AVSER VERKSAMHET ELLER ÅTGÄRD INOM GENERELLT BIOTOPSKYDDSOMRÅDE (7:11 2ST. MB) GÄLLER EJ BYGGANDE AV ALLMAN VÄG/JÄRNVÄG
- FORBUD MOT ÅTGÄRD INOM STRANDSKYDDSOMRÅDE (7:15 MB) GÄLLER EJ BYGGANDE AV ALLMAN VÄG/JÄRNVÄG
- B1** - BYGGLOV KRÄVS INTE FÖR BYGGANDE AV TRANSFORMATORSTATIONER
- B2** - BYGGLOV KRÄVS INTE FÖR UPPLAG OCH MATERIALGÅRDAR
- GRANS FÖR B2-YTA

ÖVRIGA BETECKNINGAR PÅ PLANKARTAN

- KM1+800** NYTT JÄRNVAGSPÅR, SPÄRMITT MED **-35.80**
- NY KONTAKTLEDNINGSANLÄGGNING, UNGEFÄRLIGT LÄGE
- NY KONTAKTLEDNINGSBRYGGA, UNGEFÄRLIGT LÄGE
- FASTSTÄLLS EJ**
- KM1+800** BEFINTLIG SPÄRMITT JÄRNVÄG MED LÅNGMÄTNING
- KOMMUNGRÄNS
- FASTIGHETSGRÄNS
- TRAKTSGRÄNS
- BEFINTLIGA RÄTTIGHETER
- BEFINTLIG VÄG, VAGMITT
- BEFINTLIG BYGGNAD
- FASTIGHETSBETECKNING
- 13:1 **NÄSSJÖ**
- TRAFIKVERKET'S FASTIGHET SOM BEHÅLLS SOM JÄRNVAGSMARK MED AGANDERÄTT

KOORDINATSYSTEM

SYSTEM I PLAN: SWEREF 99 13 30, SYSTEM I HÖJD: RH 2000
DATUM GRUNDKARTA: 2023-12-21, DATUM FASTIGHETSKARTA: 2023-12-21



NÄSSJÖ-VÄRNAMO

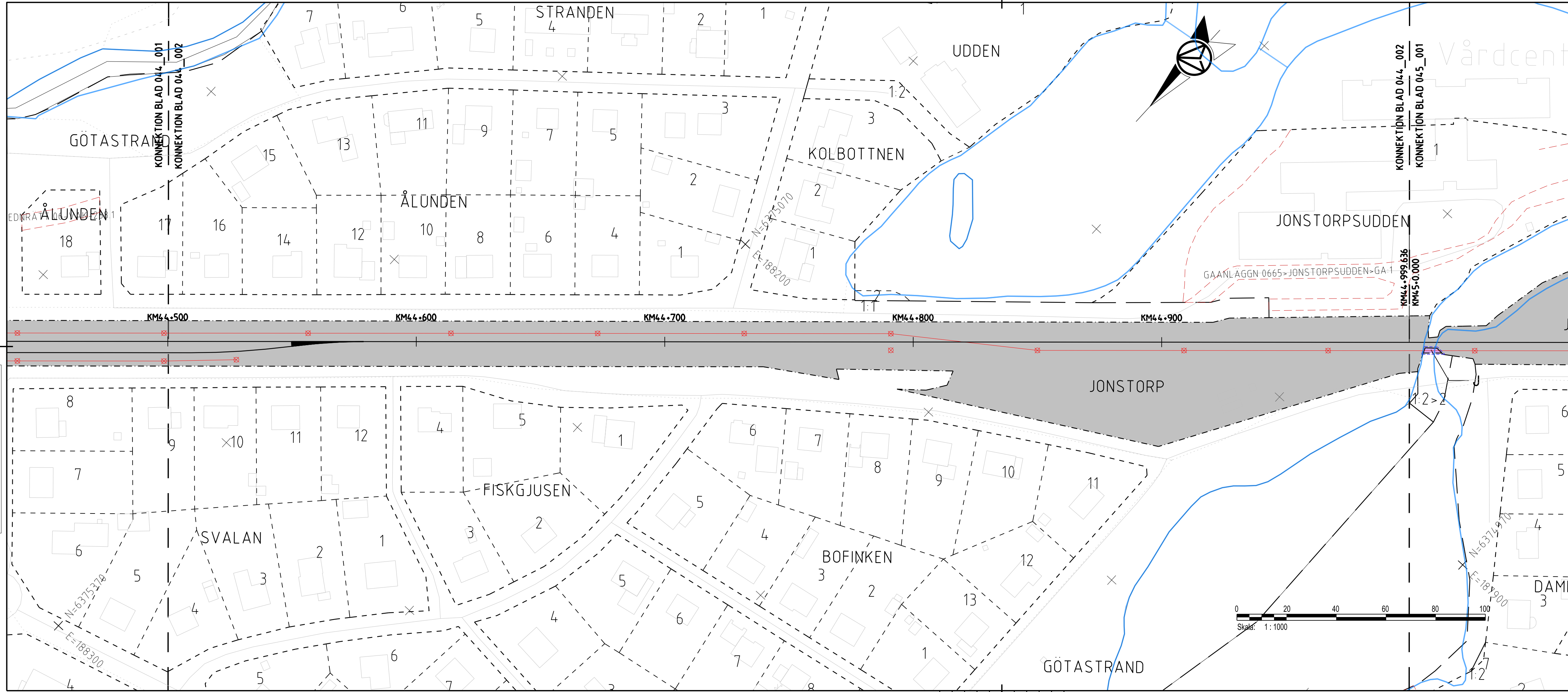
KM 41-50

ANDR. ANDRINGEN AVSER			GÖDKÄND AV	ANDR. DATUM
TYP AV PLAN	JÄRNVAGSPLAN			
LEVERANTÖR	AVDELNING	LEVERANS/ANDRINGS-PM	TEKNIKOMRÅDE	
AFRY	AFRY		MARK	
	UPPDRAGSNUMMER	KONSTRUKTIONSNUMMER	GRANSKNINGSSTATUS / SYFTE	
	202827			
TRAFIKVERKET	HALMSTAD-NÄSSJÖ		HANDLINGS-TYP	
	NÄSSJÖ-VÄRNAMO ELEKTRIFIERING		FASTSTÄLLESHANDLING	
SKAPAD AV	M. LYKO/L. WASIK	PLANKARTA	KILOMETER-METER	BANDEL
GRANSKAD AV	U. CLASSON		044+000-044+500	732
GÖDKÄND AV	EF	SKALA	168299-00-102-0044-0001	
	DATUM	1:1000	RITINGSNUMMER PROJEKT	
	2024-02-22	FORMAT	168299-00-102-0044-0001	
		A3FF	BLAD	NÄSTA BLAD
			001	002
		RITINGSNUMMER FÖRVALTNING	ANDR.	

Den här ritning är Trafikverkets egendom. Allt obehörigt beaktande av ritningen beivras enligt lag. TRAFIKVERKET

X:\2024\02\22\044\001\001.dwg
X:\2024\02\22\044\001\002.dwg
X:\2024\02\22\044\001\003.dwg
X:\2024\02\22\044\001\004.dwg
X:\2024\02\22\044\001\005.dwg
X:\2024\02\22\044\001\006.dwg
X:\2024\02\22\044\001\007.dwg
X:\2024\02\22\044\001\008.dwg
X:\2024\02\22\044\001\009.dwg
X:\2024\02\22\044\001\010.dwg
X:\2024\02\22\044\001\011.dwg
X:\2024\02\22\044\001\012.dwg
X:\2024\02\22\044\001\013.dwg
X:\2024\02\22\044\001\014.dwg
X:\2024\02\22\044\001\015.dwg
X:\2024\02\22\044\001\016.dwg
X:\2024\02\22\044\001\017.dwg
X:\2024\02\22\044\001\018.dwg
X:\2024\02\22\044\001\019.dwg
X:\2024\02\22\044\001\020.dwg

LAST RENDERED BY AUTOCAD



TECKENFÖRKLARING

FASTSTÄLLS MARKANSPRÅK

- GRANS FÖR JÄRNVAGSPLAN
- GRANS FÖR JÄRNVAGSMARK
- AVGRÄNSNING MELLAN OLIKA TYPER AV MARKANSPRÅK
- J** NY JÄRNVAGSMARK MED AGANDERÄTT
- Js** NY JÄRNVAGSMARK MED SERVITUTSRÄTT
- Js** NY JÄRNVAGSMARK MED SERVITUTSRÄTT OCH TILLFÄLLIG NYTTJÄNDERÄTT
- T** TILLFÄLLIG NYTTJÄNDERÄTT GÄLLER FRÅN BYGGSTART TILL OCH MED TVÅ MÅNADER EFTER SLUTBESIKTNING

VERKSAMHETER/ÅTGÄRDER SOM UNDTAS FRÅN FÖRBUD ENLIGT MILJÖBALKEN

SKYLDIGHETEN ATT GÖRA ANMÄLAN FÖR SAMRÅD ENLIGT 126 MB GÄLLER INTE FÖR DE VERKSAMHETER OCH ÅTGÄRDER SOM BEHOVS FÖR ATT BYGGA VÄGEN/JÄRNVÄGEN OCH SOM FASTSTÄLLS OCH INGÅR I VAGOMRÅDE FÖR ALLMAN VAG/JÄRNVAGSMARK ELLER OMRÅDE FÖR TILLFÄLLIG NYTTJÄNDERÄTT.

FASTSTÄLLS EJ

- T1** - TILLFÄLLIG NYTTJÄNDERÄTT FÖR ARBETSOMRÅDE
- T2** - TILLFÄLLIG NYTTJÄNDERÄTT FÖR UPPLAG
- T3** - TILLFÄLLIG NYTTJÄNDERÄTT FÖR BYGGTRAFIK
- T4** - TILLFÄLLIG NYTTJÄNDERÄTT FÖR BYGGTRAFIK FÄR EJ BLOCKERAS FÖR ALLMAN TRAFIK

OVRIKA BETECKNINGAR PÅ PLANKARTAN

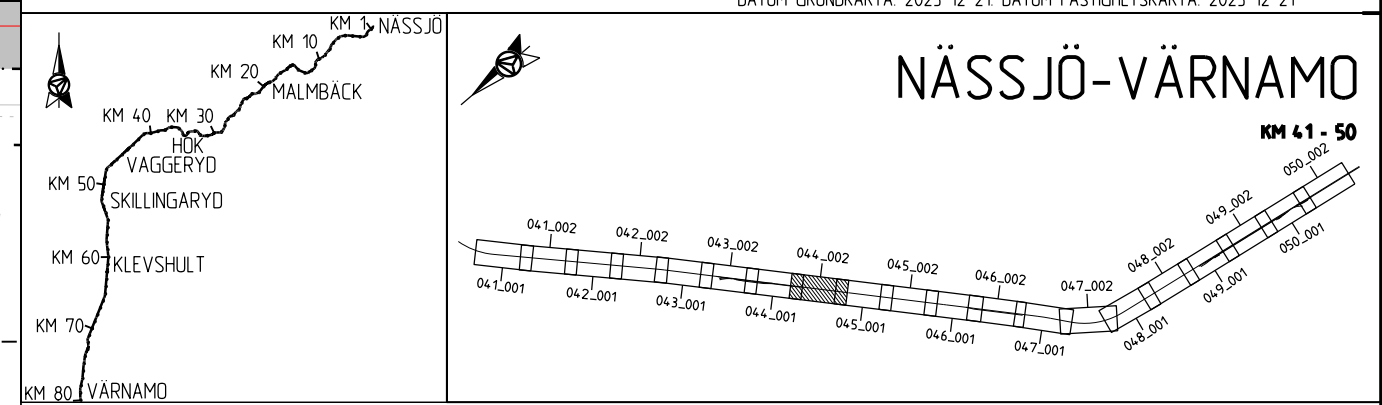
- KM1+ 800** - NYTT JÄRNVAGSSPÅR, SPÅRMITT MED
- 35.80** - NY KONTAKTLEDNINGSANLÄGGNING, UNGEFÄRLIGT LÄGE
- KM1+ 800** - NY KONTAKTLEDNINGSBRYGGA, UNGEFÄRLIGT LÄGE
- +** - KOMMUNGRÄNS
- - FASTIGHETSGRÄNS
- - TRAKTSGRÄNS
- - BEFINTLIGA RÄTTIGHETER
- - BEFINTLIG VAG, VAGMITT
- - BEFINTLIG BYGGNAD
- - FASTIGHETSBETECKNING
- - TRAKTNSNAMN
- - TRAFIKVERKET'S FASTIGHET SOM BEHÅLLS SOM JÄRNVAGSMARK MED AGANDERÄTT

FASTSTÄLLS EJ

- 13:1** - BEFINTLIG SPÅRMITT JÄRNVAG MED LÅNGMÄTNING
- 13:1** - BEFINTLIG VAG, VAGMITT
- 13:1** - BEFINTLIG BYGGNAD
- 13:1** - FASTIGHETSBETECKNING
- 13:1** - TRAKTNSNAMN
- 13:1** - TRAFIKVERKET'S FASTIGHET SOM BEHÅLLS SOM JÄRNVAGSMARK MED AGANDERÄTT

KOORDINATSYSTEM

SYSTEM I PLAN: SWEREF 99 13 30, SYSTEM I HÖJD: RH 2000
DATUM GRUNDKARTA: 2023-12-21, DATUM FASTIGHETSKARTA: 2023-12-21



ANDR. ANDRNINGEN AVSER		GÖDKÄND AV		ANDR. DATUM	
TYP AV PLAN					
LEVERANTÖR		AVDELNING		LEVERANS-/ANDRINGS-PM	
AFRY		AFRY		TEKNIKOMRÅDE	
UPPRORGSNUMMER		UPPRORGSNUMMER		MARK	
202827		202827		GRANSKINGSSTATUS / SYFTE	
TRAFIKVERKET		HALMSTAD-NÄSSJÖ		HANDLINGS TYP	
SKAPAD AV		NÄSSJÖ-VÄRNAMO ELEKTRIFIERING		FASTSTÄLLESHANDLING	
M. LYKO/L. WASIK		PLANKARTA		ANLÄGGNINGSTYP	
GRANSKAD AV		SKALA		KILOMETER-METER	
U. CLASSON		1:1000		044+500 - 044+1000	
GÖDKÄND AV		FORMAT		BANDL	
EF		A3FF		732	
DATUM		RITINGSNUMMER FÖRVALTNING		RITINGSNUMMER PROJEKT	
2024-02-22		168299-00-102-0044-0002		168299-00-102-0044-0002	
		BLAD		NÄSTA BLAD	
		002		001	
		ANDR.			

Denna ritning är Trafikverkets egendom. Allt obehörigt beaktande av ritningen beivras enligt lag.
 TRAFIKVERKET

168299-00-102-0044-0002.dwg
 168299-00-102-0044-0002.dwg
 168299-00-102-0044-0002.dwg
 168299-00-102-0044-0002.dwg
 168299-00-102-0044-0002.dwg
 168299-00-102-0044-0002.dwg

AF448187
 2024-02-18:27
 2024-02-18:27
 LAST RENDER BY MICROSTATION/2024-02-18:27
 LAST RENDER BY AUTOCAD: 18