

### TECKENFÖRKLARING

#### FASTSTÄLLS MARKANSPRÅK

- GRANS FÖR JÄRNVAGSPÅR
- GRANS FÖR JÄRNVAGSMARK
- AVGRÄNSNING MELLAN OLIKA TYPER AV MARKANSPRÅK
- J** NY JÄRNVAGSMARK MED AGANDERÄTT
- Js** NY JÄRNVAGSMARK MED SERVITUTSRÄTT
- J<sub>s</sub>** NY JÄRNVAGSMARK MED SERVITUTSRÄTT OCH TILLFÄLLIG NYTTJÄNDERÄTT
- T** TILLFÄLLIG NYTTJÄNDERÄTT GÄLLER FRÅN BYGGSTART TILL OCH MED TVÅ MÅNADER EFTER SLUTBESKINNING

- T1** - TILLFÄLLIG NYTTJÄNDERÄTT FÖR ARBETSOMRÅDE
- T2** - TILLFÄLLIG NYTTJÄNDERÄTT FÖR UPPLAG
- T3** - TILLFÄLLIG NYTTJÄNDERÄTT FÖR BYGGTRAFIK
- T4** - TILLFÄLLIG NYTTJÄNDERÄTT FÖR BYGGTRAFIK FÄR EJ BLOCKERAS FÖR ALLMAN TRAFIK

#### VERKSAMHETER/ÅTGÄRDER SOM UNDTAS FRÅN FÖRBUD ENLIGT MILJÖBALKEN

SKYLDIGHETEN ATT GÖRA ANMÄLAN FÖR SAMRÅD ENLIGT 126 MB GÄLLER INTE FÖR DE VERKSAMHETER OCH ÅTGÄRDER SOM BEHOVS FÖR ATT BYGGA VÄGEN/JÄRNVÄGEN OCH SOM FASTSTÄLLS OCH INGÅR I VÄGOMRÅDE FÖR ALLMAN VÄG/JÄRNVAGSMARK ELLER OMRÅDE FÖR TILLFÄLLIG NYTTJÄNDERÄTT.

- FÖRBUD SOM AVSER VERKSAMHET ELLER ÅTGÄRD INOM GENERELLT BIOTOPSKYDDOMRÅDE (7.11 2ST. MB) GÄLLER EJ BYGGANDE AV ALLMAN VÄG/JÄRNVAG
- FÖRBUD MOT ÅTGÄRD INOM STRANDSKYDDOMRÅDE (7.15 MB) GÄLLER EJ BYGGANDE AV ALLMAN VÄG/JÄRNVAG
- B1** - BYGGLOV KRÄVS INTE FÖR BYGGANDE AV TRANSFORMATORSTATIONER
- B2** - BYGGLOV KRÄVS INTE FÖR UPPLAG OCH MATERIALGÅRDAR
- GRANS FÖR B2-YTA

#### ÖVRIGA BETECKNINGAR PÅ PLANKARTAN

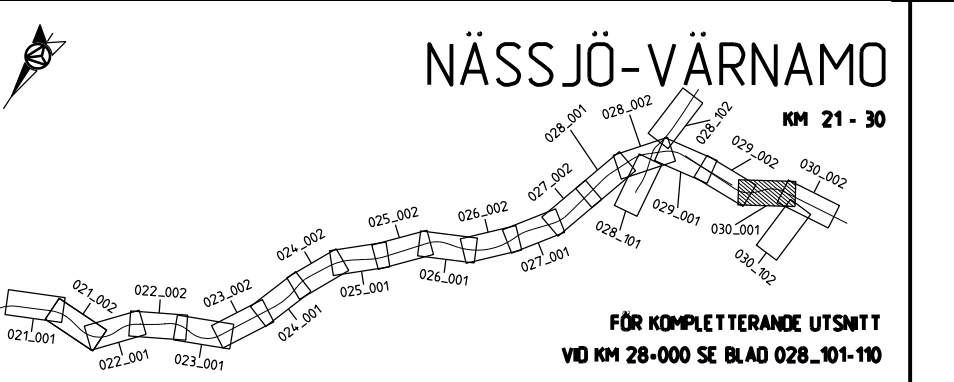
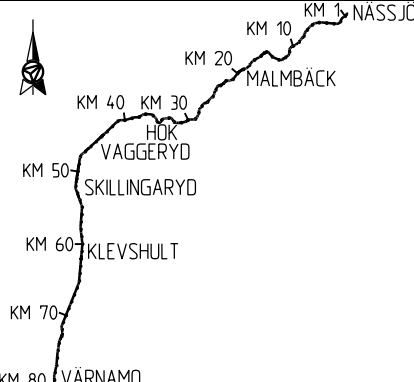
- KM1+ 800** NYTT JÄRNVAGSPÅR, SPÄRMITT MED NY KONTAKTLEDNINGSANLÄGGNING, UNGEFÄRLIGT LÄGE
- NY KONTAKTLEDNINGSBRYGGA, UNGEFÄRLIGT LÄGE

#### FASTSTÄLLS EJ

- KM1+ 800** BEFINTLIG SPÄRMITT JÄRNVAG MED LÅNGMÄTNING
- KOMMUNGRÄNS
- FASTIGHETSGRÄNS
- TRAKTSGRÄNS
- BEFINTLIGA RÄTTIGHETER
- BEFINTLIG VÄG, VÄGMITT
- BEFINTLIG BYGGNAD
- FASTIGHETSBECKENING
- TRAKTNSNAMN
- TRAFIKVERKET'S FASTIGHET SOM BEHÅLLS SOM JÄRNVAGSMARK MED AGANDERÄTT

#### KOORDINATSYSTEM

SYSTEM I PLAN: SWEREF 99 13 30, SYSTEM I HÖJD: RH 2000  
DATUM GRUNDKARTA: 2023-12-21, DATUM FASTIGHETSKARTA: 2023-12-21



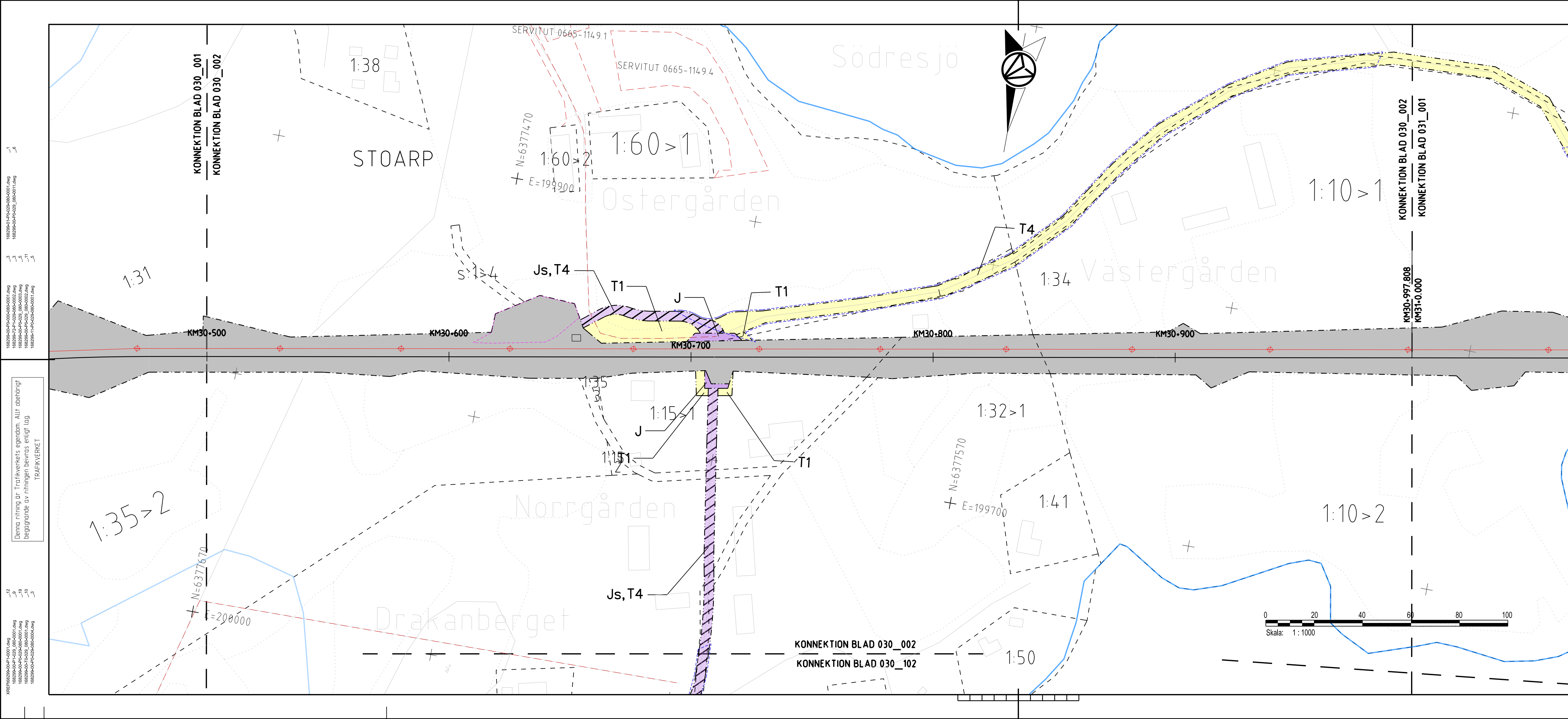
Denna ritning är Trafikverkets egendom. Allt obehörigt begagnande av ritningen beivras enligt lag.  
TRAFIKVERKET

ANDR. ANDRINGEN AVSER		GODKÄND AV		ANDR. DATUM	
TYP AV PLAN					
<b>JÄRNVAGSPÅR</b>					
LEVERANTÖR	AVDELNING	LEVERANS/ANDRINGS-PM	TEKNIKOMRÅDE		
	AFRY		MARK		
	UPPRORGSNUMMER	KONSTRUKTIONSNUMMER	GRANSKNINGSSTATUS / SYFTE		
	202827				
	HALMSTAD-NÄSSJÖ		HANDLINGS TYP		
	NÄSSJÖ-VÄRNAMO ELEKTRIFIERING		FASTSTÄLLESHANDLING		
SKAPAD AV		PLANKARTA		ANLÄGGNINGSTYP	
M. LYKO/L. WASIK					
GRANSKAD AV		SKALA	FORMAT	RITNINGSNUMMER FÖRVALTNING	KILOMETER-METER
U. CLASSON		1:1000	A3FF		030+000-030+500
GODKÄND AV	DATUM	SKALA	FORMAT	RITNINGSNUMMER FÖRVALTNING	BANDEL
EF	2024-02-22	1:1000	A3FF		732
				BLAD	NÄSTA BLAD
				001	002
				ANDR.	



Denna ritning är Trafikverkets egendom. Allt obehörigt begagnande av ritningen beivras enligt lag.  
TRAFIKVERKET

LAST RENDER BY MICROSTATION/20240218/001.dwg  
2024-02-18:23  
AF448187



### TECKENFÖRKLARING

#### FASTSTÄLLS MARKANSPRÅK

- GRANS FÖR JÄRNVAGSPÅR
- GRANS FÖR JÄRNVAGSMARK
- AVGRÄNSNING MELLAN OLIKA TYPER AV MARKANSPRÅK
- J** NY JÄRNVAGSMARK MED AGANDERÄTT
- Js** NY JÄRNVAGSMARK MED SERVITUTSRÄTT
- Js** NY JÄRNVAGSMARK MED SERVITUTSRÄTT OCH TILLFALLIG NYTTJÄNDERÄTT
- T** TILLFALLIG NYTTJÄNDERÄTT GÄLLER FRÅN BYGGSTART TILL OCH MED TVÅ MÅNADER EFTER SLUTBESKTNING

- T1** - TILLFALLIG NYTTJÄNDERÄTT FÖR ARBETSOMRÅDE
- T2** - TILLFALLIG NYTTJÄNDERÄTT FÖR UPPLAG
- T3** - TILLFALLIG NYTTJÄNDERÄTT FÖR BYGGTRAFIK
- T4** - TILLFALLIG NYTTJÄNDERÄTT FÖR BYGGTRAFIK FÄR EJ BLOCKERAS FÖR ALLMAN TRAFIK

#### VERKSAMHETER/ÅTGÄRDER SOM UNDTAS FRÅN FÖRBUD ENLIGT MILJÖBALKEN

SKYLDIGHETEN ATT GÖRA ANMÄLAN FÖR SAMRÅD ENLIGT 126 MB GÄLLER INTE FÖR DE VERKSAMHETER OCH ÅTGÄRDER SOM BEHOVS FÖR ATT BYGGA VÄGEN/JÄRNVÄGEN OCH SOM FASTSTÄLLS OCH INGÅR I VAGOMRÅDE FÖR ALLMAN VAG/JÄRNVAGSMARK ELLER OMRÅDE FÖR TILLFALLIG NYTTJÄNDERÄTT.

- FÖRBUD SOM AVSER VERKSAMHET ELLER ÅTGÄRD INOM GENERELLT BIODIVERSITETSOMRÅDE (7:11 ZST. MB) GÄLLER EJ BYGGANDE AV ALLMAN VAG/JÄRNVAG
- FÖRBUD MOT ÅTGÄRD INOM STRANDSKYDDSMRÅDE (7:15 MB) GÄLLER EJ BYGGANDE AV ALLMAN VAG/JÄRNVAG
- B1** - BYGGLOV KRÄVS INTE FÖR BYGGANDE AV TRANSFORMATORSTATIONER
- B2** - BYGGLOV KRÄVS INTE FÖR UPPLAG OCH MATERIALGÅRDAR
- GRANS FÖR B2-YTA

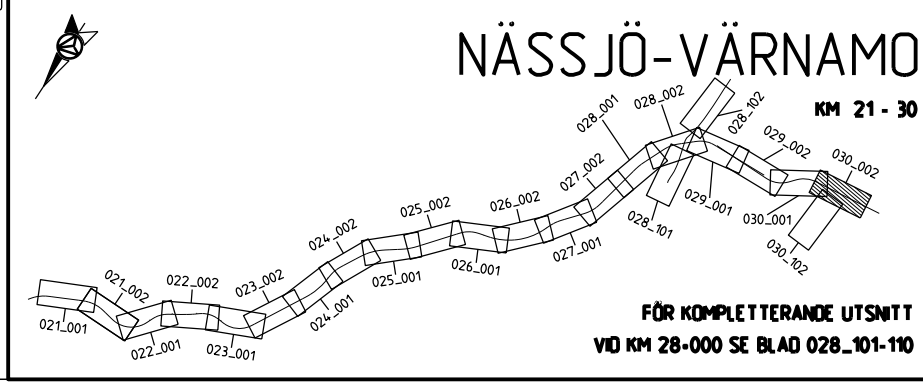
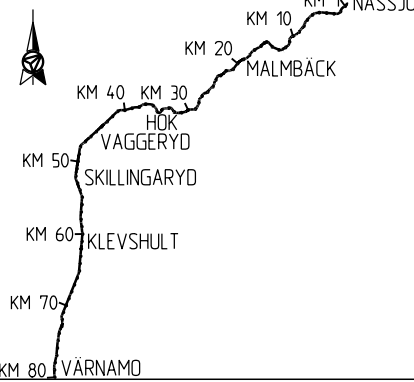
- #### ÖVRIGA BETECKNINGAR PÅ PLANKARTAN
- KM1+800** NYTT JÄRNVAGSPÅR, SPÄRMITT MED
  - 35.80** NY KONTAKTLEDNINGSANLÄGGNING, UNGEFARLIGT LÄGE
  - NY KONTAKTLEDNINGSBRYGGA, UNGEFARLIGT LÄGE

#### FASTSTÄLLS EJ

- KM1+800** BEFINTLIG SPÄRMITT JÄRNVAG MED LÄNGDMÄTNING
- KOMMUNGRÄNS
- FASTIGHETSGRÄNS
- TRAKTSGRÄNS
- BEFINTLIGA RÄTTIGHETER
- BEFINTLIG VÄG, VAGMITT
- BEFINTLIG BYGGNAD
- FASTIGHETSBECKENING
- TRAFIKVERKETS FASTIGHET SOM BEHÅLLS SOM JÄRNVAGSMARK MED AGANDERÄTT

#### KOORDINATSYSTEM

SYSTEM 1 PLAN SWEREF 99 13 30, SYSTEM I HÖJD: RH 2000  
DATUM GRUNDKARTA: 2023-12-21, DATUM FASTIGHETSKARTA: 2023-12-21



FÖR KOMPLETTERANDE UTSNITT  
VD KM 28+000 SE BLAD 028\_101-110

ANDR. ANDRNINGEN AVSER		GÖDKÄND AV		ANDR. DATUM	
<b>JÄRNVAGSPLAN</b>					
LEVERANTÖR	AVDELNING	LEVERANS/ANDRINGS-PM	TEKNIKOMRÅDE	MARK	
<b>AFRY</b>	AFRY		MARK	GRANSKNINGSSTATUS / SYFTE	
	UPPDRAGSNUMMER	KONSTRUKTIONSNUMMER	HANDLINGS-TYP		
	202827		FASTSTÄLLESHANDLING		
SKAPAD AV			ANLÄGGNINGSTYP		
M. LYKO/L. WASIK			KILOMETER-METER		
GRANSKAD AV			030+500 - 030+1000		
U. CLASSON			BANDL		
GÖDKÄND AV			732		
EF			RITNINGSNUMMER PROJEKT		
2024-02-22			168299-00-102-0030-0002		
SKALA			PLANKARTA		
1:1000			RITNINGSNUMMER FÖRVALTNING		
FORMAT			BLAD		
A3FF			002		
RITNINGSNUMMER FÖRVALTNING			NÄSTA BLAD		
			001		
			ANDR.		

Denna ritning är Trafikverkets egendom. Allt obehörigt  
 beaktande av ritningen beivras enligt lag.  
 TRAFIKVERKET

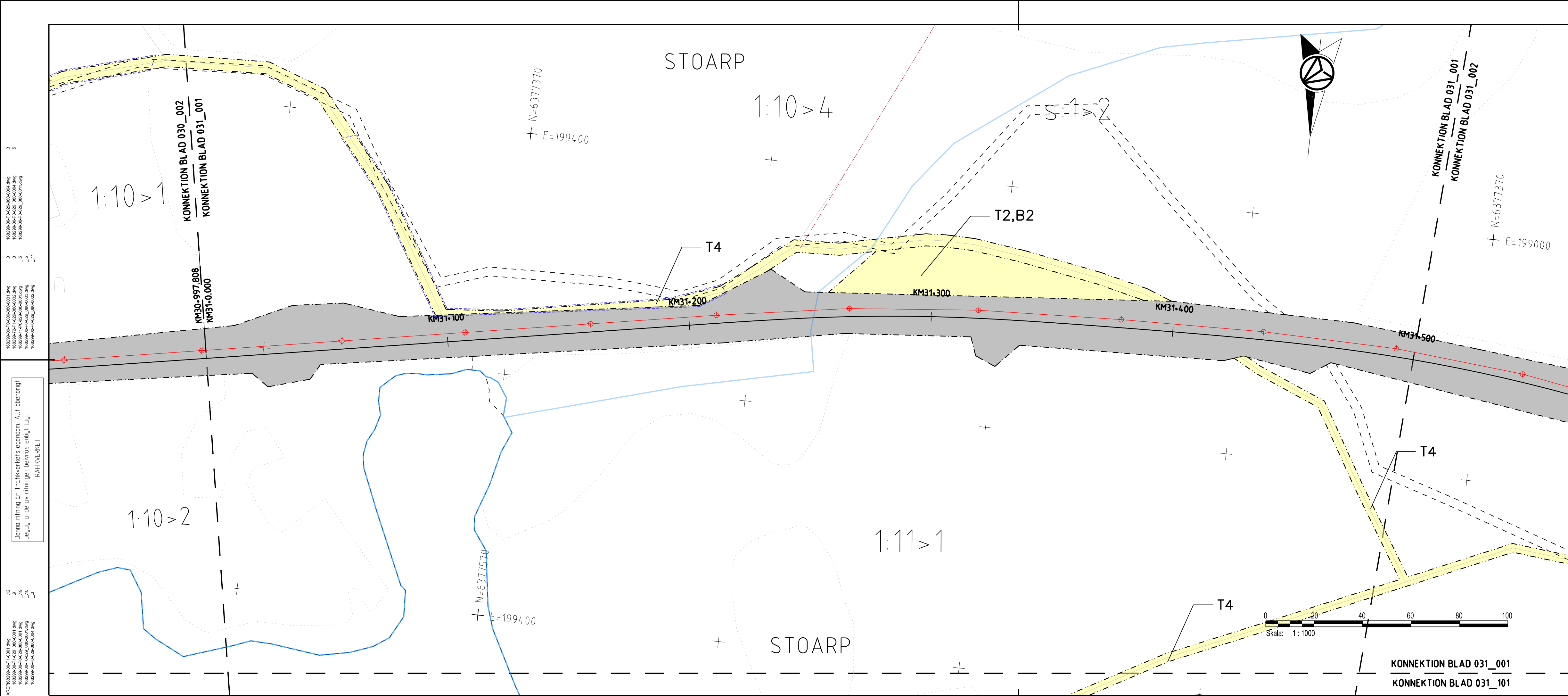
188299-00-102-0030-0001.dwg  
 188299-00-102-0030-0002.dwg  
 188299-00-102-0030-0003.dwg  
 188299-00-102-0030-0004.dwg  
 188299-00-102-0030-0005.dwg  
 188299-00-102-0030-0006.dwg  
 188299-00-102-0030-0007.dwg  
 188299-00-102-0030-0008.dwg  
 188299-00-102-0030-0009.dwg  
 188299-00-102-0030-0010.dwg

2024-02-22 10:00:00  
 LAST RENDERA BY MICROSTATION

188299-00-102-0030-0001.dwg  
 188299-00-102-0030-0002.dwg  
 188299-00-102-0030-0003.dwg  
 188299-00-102-0030-0004.dwg  
 188299-00-102-0030-0005.dwg  
 188299-00-102-0030-0006.dwg  
 188299-00-102-0030-0007.dwg  
 188299-00-102-0030-0008.dwg  
 188299-00-102-0030-0009.dwg  
 188299-00-102-0030-0010.dwg







### TECKENFÖRKLARING

#### FASTSTÄLLS MARKANSPRÅK

- GRANS FÖR JÄRNVAGSPLAN
- GRANS FÖR JÄRNVAGSMARK
- AVGRÄNSNING MELLAN OLIKA TYPER AV MARKANSPRÅK
- J** NY JÄRNVAGSMARK MED AGANDERÄTT
- Js** NY JÄRNVAGSMARK MED SERVITUTSRÄTT
- Js** NY JÄRNVAGSMARK MED SERVITUTSRÄTT OCH TILLFÄLLIG NYTTJÄNDERÄTT
- T** TILLFÄLLIG NYTTJÄNDERÄTT GÄLLER FRÅN BYGGSTART TILL OCH MED TVÅ MÅNADER EFTER SLUTBESKTNING

#### VERKSAMHETER/ÅTGÄRDER SOM UNDANTAS FRÅN FÖRBUD ENLIGT MILJÖBALKEN

SKYLDIGHETEN ATT GÖRA ANMÄLAN FÖR SAMRÅD ENLIGT 126 MB GÄLLER INTE FÖR DE VERKSAMHETER OCH ÅTGÄRDER SOM BEHOVS FÖR ATT BYGGA VÄGEN/JÄRNVÄGEN OCH SOM FASTSTÄLLS OCH INGÅR I VAGOMRÅDE FÖR ALLMAN VAG/JÄRNVAGSMARK ELLER OMRÅDE FÖR TILLFÄLLIG NYTTJÄNDERÄTT.

#### FASTSTÄLLS EJ

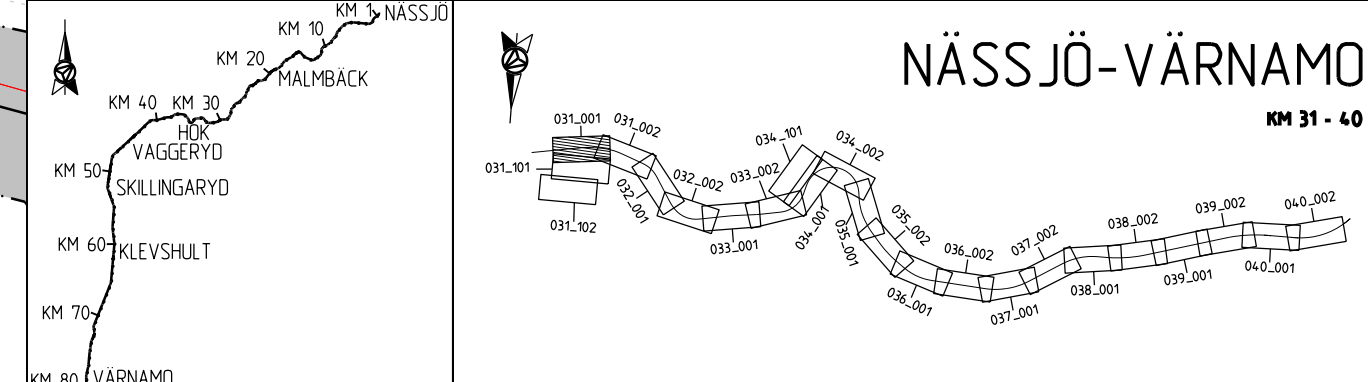
- B1** - BYGGLOV KRÄVS INTE FÖR BYGGANDE AV TRANSFORMATORSTATIONER
- B2** -BYGGLOV KRÄVS INTE FÖR UPPLAG OCH MATERIALGÅRDAR
- GRANS FÖR B2-YTA
- KM1+ 800** NYTT JÄRNVAGSPÅR, SPÄRMITT MED
- 35.80** NY KONTAKTLEDNINGSANLÄGGNING, UNGEFÄRLIGT LÄGE NY KONTAKTLEDNINGSBRYGGA, UNGEFÄRLIGT LÄGE
- KM1+ 800** BEFINTLIG SPÄRMITT JÄRNVAG MED LÅNGMÄTNING
- +--- KOMMUNGRÄNS
- FASTIGHETSGRÄNS
- TRAKTSGRÄNS
- BEFINTLIGA RÄTTIGHETER
- BEFINTLIG VÄG, VAGMITT
- BEFINTLIG BYGGNAD
- FASTIGHETSBETECKNING
- TRAKTSNAMN
- TRAFIKVERKETS FASTIGHET SOM BEHÅLLS SOM JÄRNVAGSMARK MED AGANDERÄTT

#### OVRIKA BETECKNINGAR PÅ PLANKARTAN

**13:1 NÄSSJÖ**

#### KOORDINATSYSTEM

SYSTEM I PLAN: SWEREFF 99 13 30, SYSTEM I HÖJD: RH 2000  
DATUM GRUNKARTA: 2023-12-21, DATUM FASTIGHETSKARTA: 2023-12-21

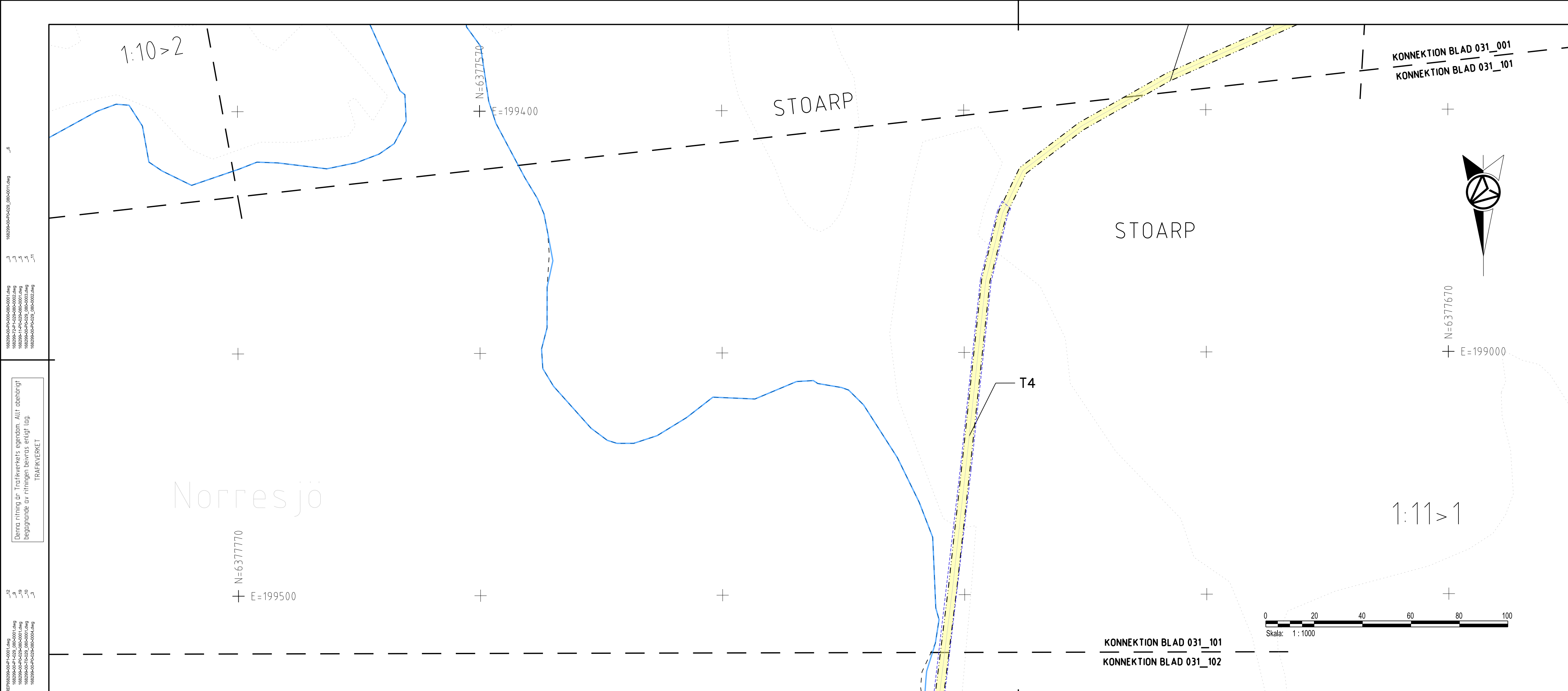


TYP AV PLAN		JÄRNVÄGSPLAN	
LEVERANTÖR <b>AFRY</b>	AVDELNING AFRY UPPDRAGSNUMMER 202827	LEVERANS/ÄNDRINGS-PM KONSTRUKTIONSNUMMER	TEKNIKOMRÅDE MARK GRANSKNINGSSTATUS / SYFTE
<b>TRAFIKVERKET</b>	HALMSTAD-NÄSSJÖ NÄSSJÖ-VÄRNAMO ELEKTRIFIERING		HANDLINGS-TYP FASTSTÄLLESHANDLING ANLÄGGNINGSTYP
SKAPAD AV M. LYKO/L. WASIK GRANSKAD AV U. CLASSON	PLANKARTA	KILOMETER-METER 031+000 - 031+500	BANDEL 732
GÖRKAND AV EF	DATUM 2024-02-22	SKALA 1:1000	FORMAT A3FF
		RITNINGSNUMMER FÖRVALTNING	BLAD 001
			NÄSTA BLAD 002
			ANDR. ANDR.

Denna ritning är Trafikverkets egendom. Allt obehörigt  
 begagnande av ritningen beivras enligt lag.  
 TRAFIKVERKET







KONNEKTION BLAD 031\_001  
KONNEKTION BLAD 031\_101

STOARP

T4

Norresjö

1:11 > 1



KONNEKTION BLAD 031\_101  
KONNEKTION BLAD 031\_102

**TECKENFÖRKLARING**

**FASTSTÄLLS MARKANSPRÅK**

- GRÄNS FÖR JÄRNVAGSPLAN
- - - GRÄNS FÖR JÄRNVAGSMARK
- - - AVGRÄNSNING MELLAN OLIKA TYPER AV MARKANSPRÅK
- J** NY JÄRNVAGSMARK MED AGANDERÄTT
- Js** NY JÄRNVAGSMARK MED SERVITUTSRÄTT
- Js** NY JÄRNVAGSMARK MED SERVITUTSRÄTT OCH TILLFÄLLIG NYTTJÄNDERÄTT
- T** TILLFÄLLIG NYTTJÄNDERÄTT GÄLLER FRÅN BYGGSTART TILL OCH MED TVÅ MÅNADER EFTER SLUTBESIKTNING
- T1** - TILLFÄLLIG NYTTJÄNDERÄTT FÖR ARBETSOMRÅDE
- T2** - TILLFÄLLIG NYTTJÄNDERÄTT FÖR UPPLAG
- T3** - TILLFÄLLIG NYTTJÄNDERÄTT FÖR BYGGTRAFIK
- T4** - TILLFÄLLIG NYTTJÄNDERÄTT FÖR BYGGTRAFIK FÄR EJ BLOCKERAS FÖR ALLMAN TRAFIK

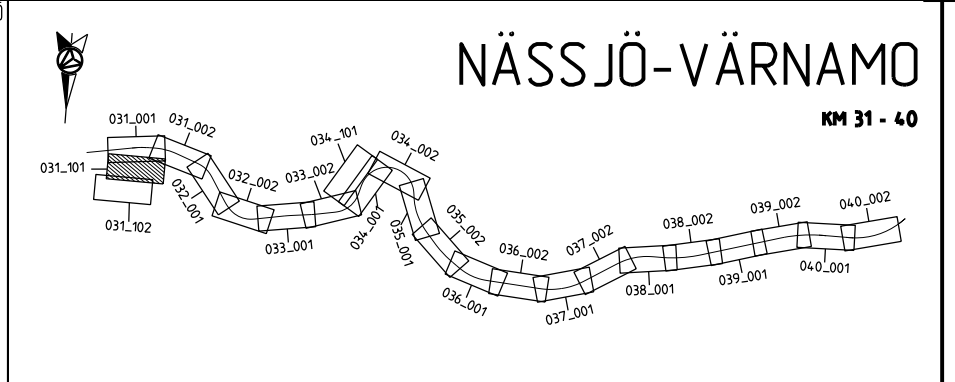
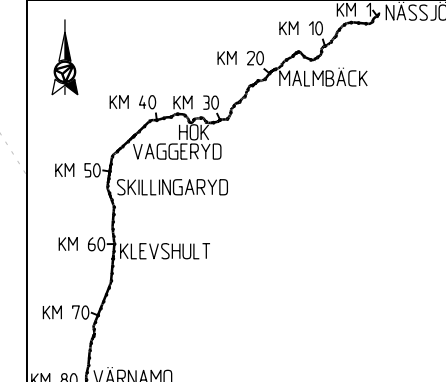
**VERKSAMHETER/ÅTGÄRDER SOM UNDTAS FRÅN FÖRBUD ENLIGT MILJÖBALKEN**

SKYLDIGHETEN ATT GÖRA ANMÄLAN FÖR SAMRÅD ENLIGT 126 MB GÄLLER INTE FÖR DE VERKSAMHETER OCH ÅTGÄRDER SOM BEHOVS FÖR ATT BYGGA VÄGEN/JÄRNVÄGEN OCH SOM FASTSTÄLLS OCH INGÅR I VÄGOMRÅDE FÖR ALLMAN VÄG/JÄRNVAGSMARK ELLER OMRÅDE FÖR TILLFÄLLIG NYTTJÄNDERÄTT.

- FÖRBUD SOM AVSER VERKSAMHET ELLER ÅTGÄRD INOM GENERELLT BIOTOPSKYDDSDOMRÅDE (7.11 ZST. MB) GÄLLER EJ BYGGANDE AV ALLMAN VÄG/JÄRNVAG
- FÖRBUD MOT ÅTGÄRD INOM STRANDSKYDDSDOMRÅDE (7.15 MB) GÄLLER EJ BYGGANDE AV ALLMAN VÄG/JÄRNVAG
- B1** - BYGGLOV KRÄVS INTE FÖR BYGGANDE AV TRANSFORMATORSTATIONER
- B2** - BYGGLOV KRÄVS INTE FÖR UPPLAG OCH MATERIALGÅRDAR
- GRÄNS FÖR B2-YTA
- KM1+ 800 -35.80** NYTT JÄRNVAGSPÅR, SPÄRMITT MED NY KONTAKTLEDNINGSANLÄGGNING, UNGEFÄRLIGT LÄGE
- FASTSTÄLLS EJ**
- KM1+ 800** BEFINTLIG SPÄRMITT JÄRNVAG MED LÄNGDMÄTNING
- KOMMUNGRÄNS
- FASTIGHETSGRÄNS
- TRAKTSGRÄNS
- BEFINTLIGA RÄTTIGHETER
- BEFINTLIG VÄG, VÄGMITT
- BEFINTLIG BYGGNAD
- FASTIGHETSBETECKNING
- TRAKTSNAMN
- TRAFIKVERKETS FASTIGHET SOM BEHÅLLS SOM JÄRNVAGSMARK MED AGANDERÄTT

**KOORDINATSYSTEM**

SYSTEM I PLAN: SWEREF 99 13 30, SYSTEM I HÖJD: RH 2000  
DATUM GRUNDKARTA: 2023-12-21, DATUM FASTIGHETSKARTA: 2023-12-21



ANDR. ANDRNINGEN AVSER		GODKÄND AV		ANDR. DATUM	
TYP AV PLAN					
<b>JÄRNVAGSPLAN</b>					
LEVERANTÖR		AVDELNING		LEVERANS/ANDRINGS-PM	
AFRY		AFRY		TEKNIKOMRÅDE	
		UPPDRAGSNUMMER		KONSTRUKTIONSNUMMER	
		202827		MARK	
SKAPAD AV		GRANSKAD AV		HANDLINGS TYP	
M. LYKO/L. WASIK		U. CLASSON		FASTSTÄLLESHANDLING	
GRANSKAD AV		GODKÄND AV		ANLÄGGNINGSTYP	
U. CLASSON		EF		KILOMETER-METER	
PLANKARTA		DATUM		031+000 - 031+500	
SKALA		2024-02-22		BANDEL	
1:1000		1:1000		732	
FORMAT		RITNINGSNUMMER FÖRVALTNING		RITNINGSNUMMER PROJEKT	
A3FF				168299-00-102-0031-0101	
BLAD		NÄSTA BLAD		ANDR.	
101		102			

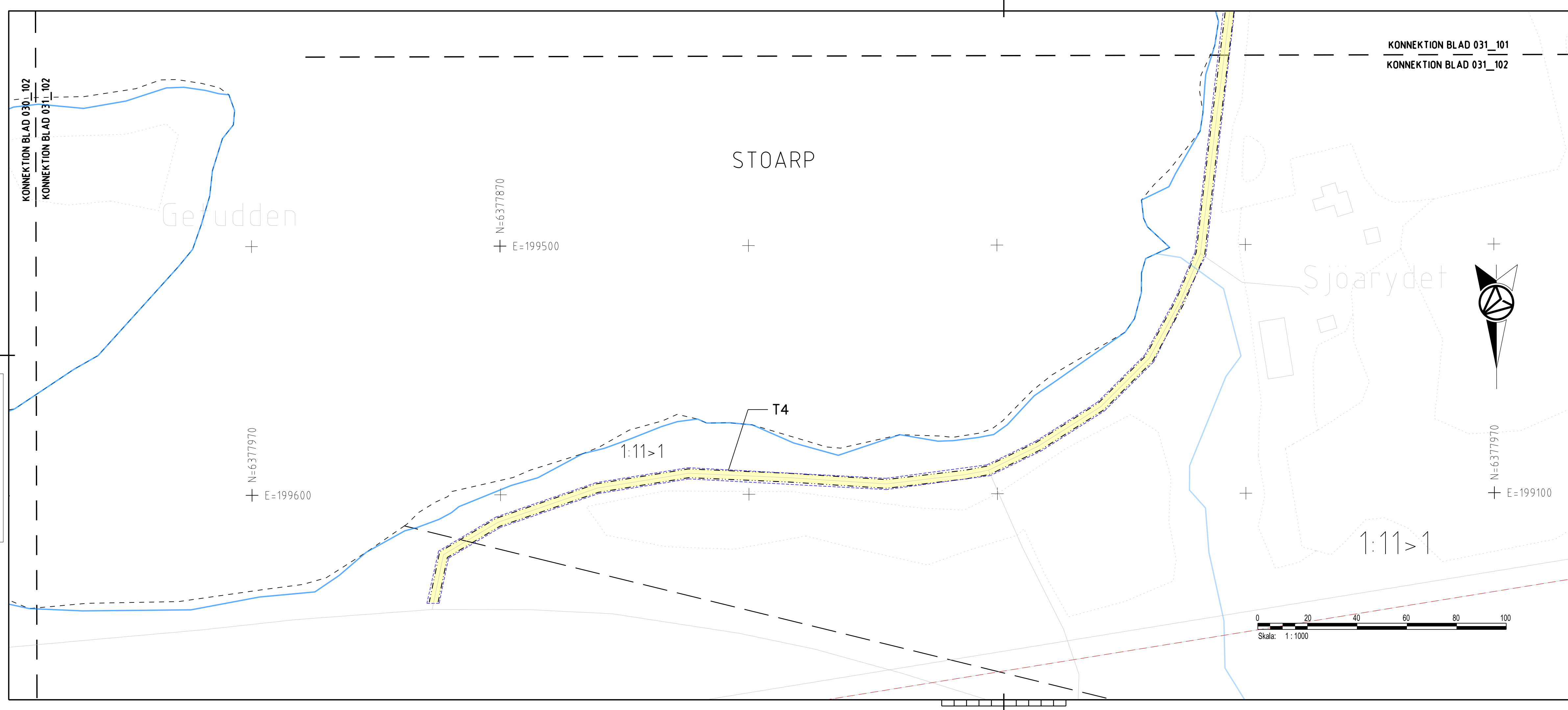
Denna ritning är Trafikverkets egendom. Allt obehörigt beaktande av ritningen beivras enligt lag. TRAFIKVERKET

X:\2024\02\031\_001.dwg  
 168299-00-102-0031-0101.dwg  
 168299-00-102-0031-0101.dwg  
 168299-00-102-0031-0101.dwg  
 168299-00-102-0031-0101.dwg  
 168299-00-102-0031-0101.dwg

LAST RENDER BY MICROSTATION 2024-02-22 10:01:01.dwg  
 2024-02-22 10:01:01.dwg  
 AFPA481897

LAST RENDER BY AUTOCAD

168299-00-PP-002\_08-001.dwg  
168299-00-PP-002\_08-002.dwg  
168299-00-PP-002\_08-003.dwg  
168299-00-PP-002\_08-004.dwg  
168299-00-PP-002\_08-005.dwg  
168299-00-PP-002\_08-006.dwg  
168299-00-PP-002\_08-007.dwg  
168299-00-PP-002\_08-008.dwg  
168299-00-PP-002\_08-009.dwg  
168299-00-PP-002\_08-010.dwg  
168299-00-PP-002\_08-011.dwg



KONNEKTION BLAD 031\_101  
KONNEKTION BLAD 031\_102

**TECKENFÖRKLARING**

**FASTSTÄLLS**  
**MARKANSPRÅK**

- GRANS FÖR JÄRNVAGSPLAN
- GRANS FÖR JÄRNVAGSMARK
- AVGRÄNSNING MELLAN OLIKA TYPER AV MARKANSPRÅK
- J** NY JÄRNVAGSMARK MED AGANDERÄTT
- Js** NY JÄRNVAGSMARK MED SERVITUTSRÄTT
- Js** NY JÄRNVAGSMARK MED SERVITUTSRÄTT OCH TILLFÄLLIG NYTTJANDERÄTT
- T** TILLFÄLLIG NYTTJANDERÄTT GÄLLER FRÅN BYGGSTART TILL OCH MED TVÅ MÅNADER EFTER SLUTBESKTNING
- T1** - TILLFÄLLIG NYTTJANDERÄTT FÖR ARBETSOMRÅDE
- T2** - TILLFÄLLIG NYTTJANDERÄTT FÖR UPPLAG
- T3** - TILLFÄLLIG NYTTJANDERÄTT FÖR BYGGTRAFIK
- T4** - TILLFÄLLIG NYTTJANDERÄTT FÖR BYGGTRAFIK FÄR EJ BLOCKERAS FÖR ALLMAN TRAFIK

**VERKSAMHETER/ÅTGÄRDER SOM UNDTAS FRÅN FÖRBUD ENLIGT MILJÖBALKEN**

SKYLDIGHETEN ATT GÖRA ANMÄLAN FÖR SAMRÅD ENLIGT 126 MB GÄLLER INTE FÖR DE VERKSAMHETER OCH ÅTGÄRDER SOM BEHOVS FÖR ATT BYGGA VÄGEN/JÄRNVÄGEN OCH SOM FASTSTÄLLS OCH INGÅR I VAGOMRÅDE FÖR ALLMAN VÄG/JÄRNVAGSMARK ELLER OMRÅDE FÖR TILLFÄLLIG NYTTJANDERÄTT.

- FÖRBUD SOM AVSER VERKSAMHET ELLER ÅTGÄRD INOM GENERELLT BIOTOPSKYDDOMRÅDE (7.11 ZST. MB) GÄLLER EJ BYGGANDE AV ALLMAN VÄG/JÄRNVÄG
- FÖRBUD MOT ÅTGÄRD INOM STRANDSKYDDOMRÅDE (7.15 MB) GÄLLER EJ BYGGANDE AV ALLMAN VÄG/JÄRNVÄG
- B1** - BYGGLOV KRÄVS INTE FÖR BYGGANDE AV TRANSFORMATORSTATIONER
- B2** -BYGGLOV KRÄVS INTE FÖR UPPLAG OCH MATERIALGÅRDAR
- GRANS FÖR B2-YTA

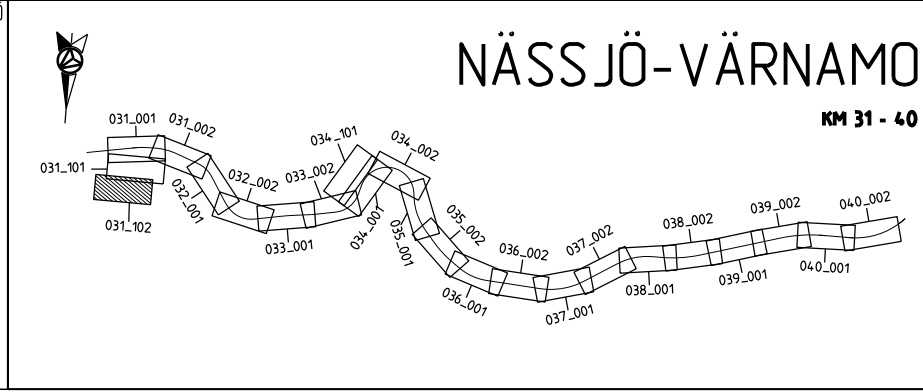
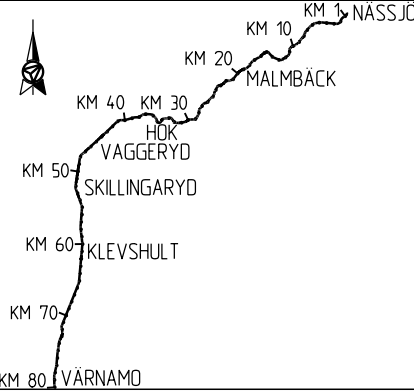
- ÖVRIGA BETECKNINGAR PÅ PLANKARTAN**
- KM1+ 800** NYTT JÄRNVAGSSPÅR, SPÄRMITT MED
  - 35.80** NY KONTAKTLEDNINGSANLÄGGNING, UNGEFARLIGT LÄGE
  - NY KONTAKTLEDNINGSBRYGGA, UNGEFARLIGT LÄGE

**FASTSTÄLLS EJ**

- KM1+ 800** BEFINTLIG SPÄRMITT JÄRNVÄG MED LÅNGMÄTNING
- KOMMUNGRÄNS
- FASTIGHETSGRÄNS
- TRAKTSGRÄNS
- BEFINTLIGA RÄTTIGHETER
- BEFINTLIG VÄG, VAGMITT
- BEFINTLIG BYGGNAD
- FASTIGHETSBETECKNING
- TRAKTNSNAMN
- TRAFIKVERKETS FASTIGHET SOM BEHÅLLS SOM JÄRNVAGSMARK MED AGANDERÄTT

**KOORDINATSYSTEM**

SYSTEM I PLAN: SWEREF 99 13 30, SYSTEM I HÖJD: RH 2000  
DATUM GRUNDKARTA: 2023-12-21, DATUM FASTIGHETSKARTA: 2023-12-21



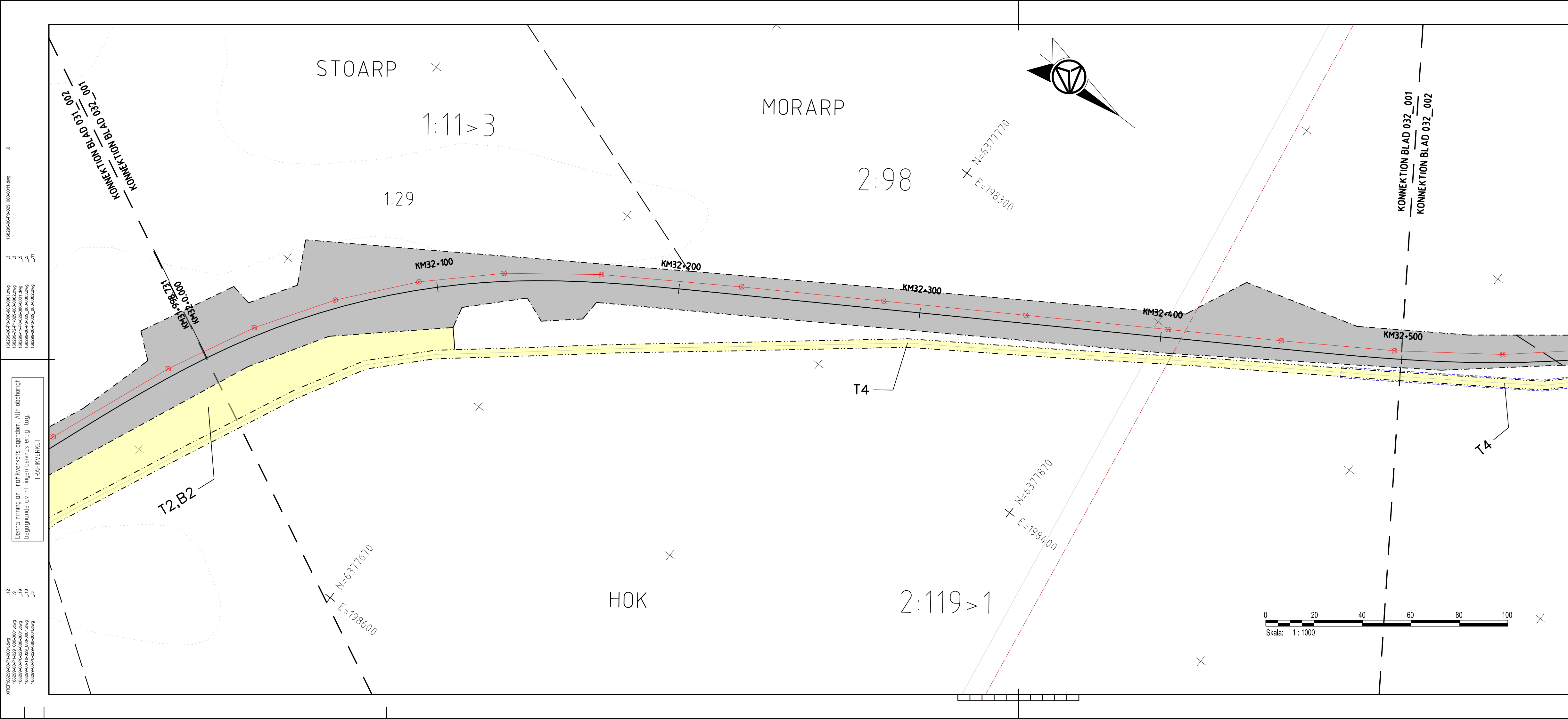
**NÄSSJÖ-VÄRNAMO**  
**KM 31 - 40**

Den här ritning är Trafikverkets egendom. Allt obehörigt bebyggande av ritningen beivras enligt lag.  
TRAFIKVERKET

ANDR. ANDRINGSN AVSER		GÖDKÄND AV		ANDR. DATUM	
TYP AV PLAN					
LEVERANTÖR			AVDELNING		TEKNIKOMRÅDE
AFRY			AFRY		MARK
UPPDRAGSNUMMER			KONSTRUKTIONSNUMMER		GRANSKNINGSSTATUS / SYFTE
202827					
SKAPAD AV			HANDLINGS-TYP		BANDEL
M. LYKO/L. WASIK			FASTSTÄLLESHANDLING		
GRANSKAD AV			ANLÄGGNINGSTYP		
U. CLASSON			HALMSTAD-NÄSSJÖ		
GÖDKÄND AV			NÄSSJÖ-VÄRNAMO ELEKTRIFIERING		
EF			PLANKARTA		
DATUM			SKALA		
2024-02-22			1:1000		
			FORMAT		
			A3FF		
			RITNINGNUMMER FÖRVALTNING		
			BLAD		
			102		
			NÄSTA BLAD		
			002		
			ANDR.		

AF4481897  
2024-02-18:26  
LAST RENDER BY MICROSTATION/2024-02-10:02:01:0102.dwg  
LAST RENDER BY AUTOCAD





### TECKENFÖRKLARING

#### FASTSTÄLLS MARKANSPRÅK

- GRANS FÖR JÄRNVAGSPLAN
- GRANS FÖR JÄRNVAGSMARK
- AVGRÄNSNING MELLAN OLIKA TYPER AV MARKANSPRÅK
- J** NY JÄRNVAGSMARK MED AGANDERÄTT
- Js** NY JÄRNVAGSMARK MED SERVITUTSRÄTT
- Js** NY JÄRNVAGSMARK MED SERVITUTSRÄTT OCH TILLFÄLLIG NYTTJÄNDERÄTT
- T** TILLFÄLLIG NYTTJÄNDERÄTT GÄLLER FRÅN BYGOSTART TILL OCH MED TVÅ MÅNADER EFTER SLUTBESIKTNING

- T1** - TILLFÄLLIG NYTTJÄNDERÄTT FÖR ARBETSOMRÅDE
- T2** - TILLFÄLLIG NYTTJÄNDERÄTT FÖR UPPLAG
- T3** - TILLFÄLLIG NYTTJÄNDERÄTT FÖR BYGGTRAFIK
- T4** - TILLFÄLLIG NYTTJÄNDERÄTT FÖR BYGGTRAFIK FÄR EJ BLOCKERAS FÖR ALLMAN TRAFIK

#### VERKSAMHETER/ÅTGÄRDER SOM UNDTAS FRÅN FÖRBUD ENLIGT MILJÖBALKEN

SKYLDIGHETEN ATT GÖRA ANMÄLAN FÖR SAMRÅD ENLIGT 126 MB GÄLLER INTE FÖR DE VERKSAMHETER OCH ÅTGÄRDER SOM BEHOVS FÖR ATT BYGGA VÄGEN/JÄRNVÄGEN OCH SOM FASTSTÄLLS OCH INGÅR I VÄGOMRÅDE FÖR ALLMAN VÄG/JÄRNVAGSMARK ELLER OMRÅDE FÖR TILLFÄLLIG NYTTJÄNDERÄTT.

- FÖRBUD SOM AVSER VERKSAMHET ELLER ÅTGÄRD INOM GENERELLT BIOTOPSKYDDOMRÅDE (7:11 ZST. MB) GÄLLER EJ BYGGANDE AV ALLMAN VÄG/JÄRNVÄG
- FÖRBUD MOT ÅTGÄRD INOM STRANDSKYDDOMRÅDE (7:15 MB) GÄLLER EJ BYGGANDE AV ALLMAN VÄG/JÄRNVÄG
- B1** - BYGGLOV KRÄVS INTE FÖR BYGGANDE AV TRANSFORMATORSTATIONER
- B2** - BYGGLOV KRÄVS INTE FÖR UPPLAG OCH MATERIALGÅRDAR
- GRANS FÖR B2-YTA

#### ÖVRIGA BETECKNINGAR PÅ PLANKARTAN

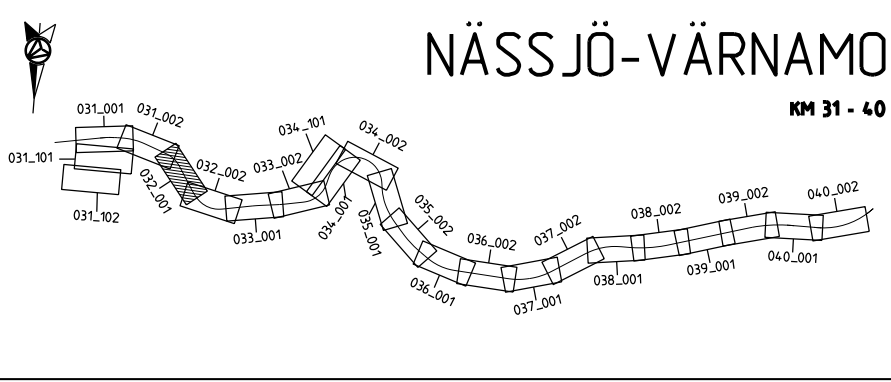
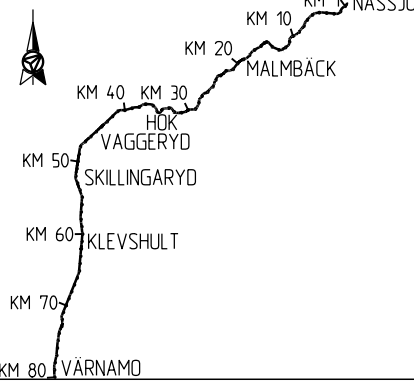
- KM1+ 800** NYTT JÄRNVAGSSPÅR, SPÄRMITT MED
- 35.80** NY KONTAKTLEDNINGSANLÄGGNING, UNGEFÄRLIGT LÅGE
- NY KONTAKTLEDNINGSBRYGGA, UNGEFÄRLIGT LÅGE

#### FASTSTÄLLS EJ

- KM1+ 800** BEFINTLIG SPÄRMITT JÄRNVÄG MED LÅNGMÄTNING
- KOMMUNGRÄNS
- FASTIGHETSGRÄNS
- TRAKTSGRÄNS
- BEFINTLIGA RÄTTIGHETER
- BEFINTLIG VÄG, VÄGMITT
- BEFINTLIG BYGGNAD
- FASTIGHETSBETECKNING
- TRAKTNSNAMN
- TRAFIKVERKETS FASTIGHET SOM BEHÅLLS SOM JÄRNVAGSMARK MED AGANDERÄTT

#### KOORDINATSYSTEM

SYSTEM 1 PLAN SWEREF 99 13 30, SYSTEM I HÖJD: RH 2000  
DATUM GRUNDKARTA: 2023-12-21 DATUM FASTIGHETSKARTA: 2023-12-21



ANDR. ANDRINGSÄNDRING AVSER		GODKÄND AV		ANDR. DATUM	
TYP AV PLAN					
<b>JÄRNVAGSPLAN</b>					
LEVERANTÖR		AVDELNING		TEKNIKOMRÅDE	
AFRY		AFRY		MARK	
UPPDRAGNUMMER		LEVERANS/ÄNDRINGS-PM		GRANSKNINGSSTATUS / SYFTE	
202827					
SKAPAD AV		HANDLINGS-TYP		ANLÄGGNINGSTYP	
M. LYKO/L. WASIK		FASTSTÄLLESHANDLING			
GRANSKAD AV		KILOMETER-METER		BANDEL	
U. CLASSON		032+000 - 032+500		732	
GODKÄND AV		RITNINGNUMMER PROJEKT		ANDR.	
EF		168299-00-102-0032-0001			
DATUM		PLANKARTA			
2024-02-22					
SKALA		FORMAT		RITNINGNUMMER FÖRVALTNING	
1:1000		A3FF			
BLAD		NÄSTA BLAD			
001		002			

Denna ritning är Trafikverkets egendom. Allt obehörigt bebyggande av riktningen beivras enligt lag. TRAFIKVERKET

Skapad av: M. Lyko/L. Wasik  
 Granskad av: U. Classon  
 Godkänd av: EF  
 Datum: 2024-02-22

















