

### TECKENFÖRKLARING

#### FASTSTÄLLS

##### MARKANSPRÅK

- GRANS FÖR JÄRNVAGSPÅN
- GRANS FÖR JÄRNVAGSMARK
- AVGRÄNSNING MELLAN OLIKA TYPER AV MARKANSPRÅK

- J** NY JÄRNVAGSMARK MED AGANDERÄTT
- Js** NY JÄRNVAGSMARK MED SERVITUTSRÄTT
- Js** NY JÄRNVAGSMARK MED SERVITUTSRÄTT OCH TILLFÄLLIG NYTTJÄNDERÄTT
- T** TILLFÄLLIG NYTTJÄNDERÄTT GÄLLER FRÅN BYGGSTART TILL OCH MED TVÅ MÅNADER EFTER SLUTBESKUTNING

- T1** - TILLFÄLLIG NYTTJÄNDERÄTT FÖR ARBETSOMRÅDE
- T2** - TILLFÄLLIG NYTTJÄNDERÄTT FÖR UPPLAG
- T3** - TILLFÄLLIG NYTTJÄNDERÄTT FÖR BYGGTRAFIK
- T4** - TILLFÄLLIG NYTTJÄNDERÄTT FÖR BYGGTRAFIK FÄR EJ BLOCKERAS FÖR ALLMAN TRAFIK

#### VERKSAMHETER/ÅTGÄRDER SOM UNDTANTAS FRÅN FÖRBUD ENLIGT MILJÖBALKEN

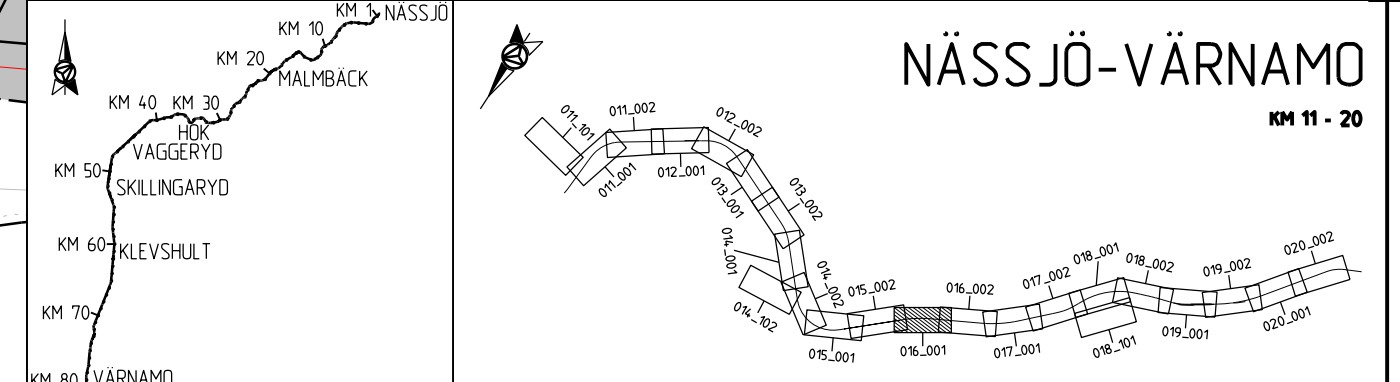
SKYLDIGHETEN ATT GÖRA ANMÄLAN FÖR SAMRÅD ENLIGT 126 MB GÄLLER INTE FÖR DE VERKSAMHETER OCH ÅTGÄRDER SOM BEHOVS FÖR ATT BYGGA VÄGEN/JÄRNVÄGEN OCH SOM FASTSTÄLLS OCH INGÅR I VAGOMRÅDE FÖR ALLMAN VÄG/JÄRNVAGSMARK ELLER OMRÅDE FÖR TILLFÄLLIG NYTTJÄNDERÄTT.

#### FASTSTÄLLS EJ

- BEFINTLIG SPÄRMITT JÄRNVÄG MED LÅNGMÄTNING
- KOMMUNGRÄNS
- FASTIGHETSGRÄNS
- TRAKTSGRÄNS
- BEFINTLIGA RÄTTIGHETER
- BEFINTLIG VÄG, VÄGMITT
- BEFINTLIG BYGGNAD
- FASTIGHETSBETECKNING
- TRAKTSNAMN
- TRAFIKVERKET'S FASTIGHET SOM BEHÅLLS SOM JÄRNVAGSMARK MED AGANDERÄTT

#### KOORDINATSYSTEM

SYSTEM I PLAN: SWEREFF 99 15 00, SYSTEM I HÖJD: RH 2000  
 DATUM GRUNDKARTA: 2023-12-21, DATUM FASTIGHETSKARTA: 2023-12-21



ANDR. ANDRINGEN AVSER		GÖDKÄND AV		ANDR. DATUM	
TYP AV PLAN					
<b>JÄRNVAGSPÅN</b>					
LEVERANTÖR	AVDELNING	LEVERANS/ANDRINGS-PM	TEKNIKOMRÅDE		
<b>AFRY</b>	AFRY		MARK		
	UPPDRAGSNUMMER	KONSTRUKTIONSNUMMER	GRANSKNINGSSTATUS / SYFTE		
	202827				
<b>TRAFIKVERKET</b>	<b>HALMSTAD-NÄSSJÖ</b>		HANDLINGS TYP		
	NÄSSJÖ-VÄRNAMO ELEKTRIFIERING		FASTSTÄLLESHANDLING		
SKAPAD AV	M. LYKO/L. WASIK		KILOMETER-METER	016 +000 - 016 +500	BANDEL
GRANSKAD AV	U. CLASSON	PLANKARTA	168299-00-102-0016-0001	732	
GÖDKÄND AV	EF	SKALA	1:1000	FORMAT	A3FF
	DATUM	2024-02-22	RITNINGSNUMMER FÖRVALTNING	BLAD	NÄSTA BLAD
				001	002

Denna ritning är Trafikverkets egendom. Allt obehörigt bebyggande av riktningen beivras enligt lag.  
 TRAFIKVERKET

01  
 -12  
 -18  
 -11  
 -3

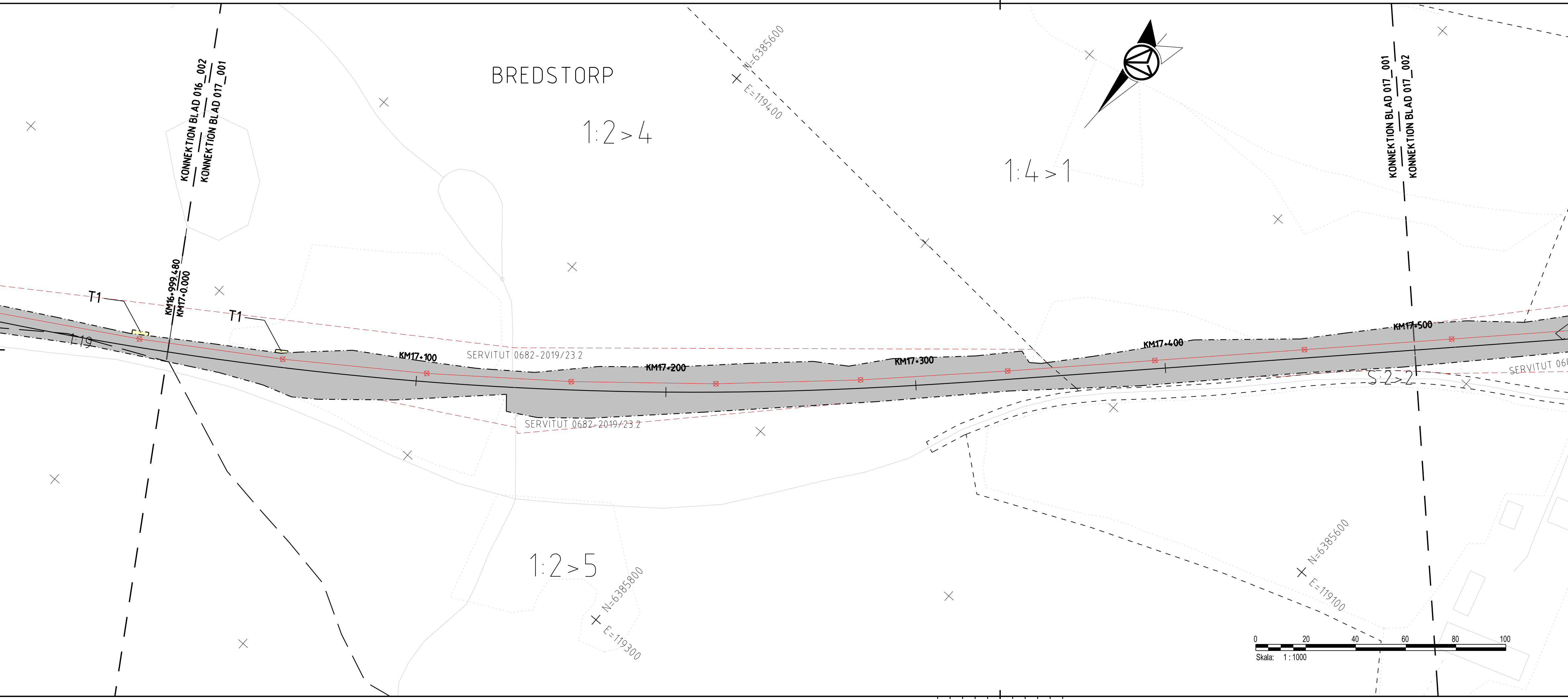
LAST RENDER BY MICROSTATION 2024-02-19 09:01:02 016/001.dwg  
 2024-02-19 09:01:02

LAST RENDER BY AUTOCAD  
 -19





168299-00-000\_025-001.dwg  
168299-00-000\_025-002.dwg  
168299-00-000\_025-003.dwg  
168299-00-000\_025-004.dwg  
168299-00-000\_025-005.dwg  
168299-00-000\_025-006.dwg  
168299-00-000\_025-007.dwg  
168299-00-000\_025-008.dwg  
168299-00-000\_025-009.dwg  
168299-00-000\_025-010.dwg  
168299-00-000\_025-011.dwg  
168299-00-000\_025-012.dwg  
168299-00-000\_025-013.dwg  
168299-00-000\_025-014.dwg  
168299-00-000\_025-015.dwg  
168299-00-000\_025-016.dwg  
168299-00-000\_025-017.dwg  
168299-00-000\_025-018.dwg  
168299-00-000\_025-019.dwg  
168299-00-000\_025-020.dwg  
168299-00-000\_025-021.dwg  
168299-00-000\_025-022.dwg  
168299-00-000\_025-023.dwg  
168299-00-000\_025-024.dwg  
168299-00-000\_025-025.dwg  
168299-00-000\_025-026.dwg  
168299-00-000\_025-027.dwg  
168299-00-000\_025-028.dwg  
168299-00-000\_025-029.dwg  
168299-00-000\_025-030.dwg  
168299-00-000\_025-031.dwg  
168299-00-000\_025-032.dwg  
168299-00-000\_025-033.dwg  
168299-00-000\_025-034.dwg  
168299-00-000\_025-035.dwg  
168299-00-000\_025-036.dwg  
168299-00-000\_025-037.dwg  
168299-00-000\_025-038.dwg  
168299-00-000\_025-039.dwg  
168299-00-000\_025-040.dwg  
168299-00-000\_025-041.dwg  
168299-00-000\_025-042.dwg  
168299-00-000\_025-043.dwg  
168299-00-000\_025-044.dwg  
168299-00-000\_025-045.dwg  
168299-00-000\_025-046.dwg  
168299-00-000\_025-047.dwg  
168299-00-000\_025-048.dwg  
168299-00-000\_025-049.dwg  
168299-00-000\_025-050.dwg  
168299-00-000\_025-051.dwg  
168299-00-000\_025-052.dwg  
168299-00-000\_025-053.dwg  
168299-00-000\_025-054.dwg  
168299-00-000\_025-055.dwg  
168299-00-000\_025-056.dwg  
168299-00-000\_025-057.dwg  
168299-00-000\_025-058.dwg  
168299-00-000\_025-059.dwg  
168299-00-000\_025-060.dwg  
168299-00-000\_025-061.dwg  
168299-00-000\_025-062.dwg  
168299-00-000\_025-063.dwg  
168299-00-000\_025-064.dwg  
168299-00-000\_025-065.dwg  
168299-00-000\_025-066.dwg  
168299-00-000\_025-067.dwg  
168299-00-000\_025-068.dwg  
168299-00-000\_025-069.dwg  
168299-00-000\_025-070.dwg  
168299-00-000\_025-071.dwg  
168299-00-000\_025-072.dwg  
168299-00-000\_025-073.dwg  
168299-00-000\_025-074.dwg  
168299-00-000\_025-075.dwg  
168299-00-000\_025-076.dwg  
168299-00-000\_025-077.dwg  
168299-00-000\_025-078.dwg  
168299-00-000\_025-079.dwg  
168299-00-000\_025-080.dwg  
168299-00-000\_025-081.dwg  
168299-00-000\_025-082.dwg  
168299-00-000\_025-083.dwg  
168299-00-000\_025-084.dwg  
168299-00-000\_025-085.dwg  
168299-00-000\_025-086.dwg  
168299-00-000\_025-087.dwg  
168299-00-000\_025-088.dwg  
168299-00-000\_025-089.dwg  
168299-00-000\_025-090.dwg  
168299-00-000\_025-091.dwg  
168299-00-000\_025-092.dwg  
168299-00-000\_025-093.dwg  
168299-00-000\_025-094.dwg  
168299-00-000\_025-095.dwg  
168299-00-000\_025-096.dwg  
168299-00-000\_025-097.dwg  
168299-00-000\_025-098.dwg  
168299-00-000\_025-099.dwg  
168299-00-000\_025-100.dwg



#### FASTSTÄLLS MARKANSPRÄK

- GRANS FOR JÄRNVAGSPLAN
- GRANS FOR JÄRNVAGSMARK
- AVGRÄNSNING MELLAN ULIKA TYPER AV MARKANSPRÄK
- J** NY JÄRNVAGSMARK MED AGANDERÄTT
- Js** NY JÄRNVAGSMARK MED SERVITUTSRÄTT
- Js** NY JÄRNVAGSMARK MED SERVITUTSRÄTT OCH TILLFÄLLIG NYTTJÄNDERÄTT
- T** TILLFÄLLIG NYTTJÄNDERÄTT GÄLLER FRÅN BYGGSTART TILL OCH MED TVÅ MÅNADER EFTER SLUTBESIKTNING
- T1** - TILLFÄLLIG NYTTJÄNDERÄTT FÖR ARBETSOMRÅDE
- T2** - TILLFÄLLIG NYTTJÄNDERÄTT FÖR UPPLAG
- T3** - TILLFÄLLIG NYTTJÄNDERÄTT FÖR BYGGTRAFIK
- T4** - TILLFÄLLIG NYTTJÄNDERÄTT FÖR BYGGTRAFIK FÄR EJ BLOCKERAS FÖR ALLMAN TRAFIK

#### VERKSAMHETER/ÅTGÄRDER SOM UNDTANTAS FRÅN FÖRBUD ENLIGT MILJÖBALKEN

SKYLDIGHETEN ATT GÖRA ANMÄLAN FÖR SAMRÅD ENLIGT 126 MB GÄLLER INTE FÖR DE VERKSAMHETER OCH ÅTGÄRDER SOM BEHOVS FÖR ATT BYGGA VÄGEN/JÄRNVÄGEN OCH SOM FASTSTÄLLS OCH INGÅR I VAGOMRÅDE FÖR ALLMAN VAG/JÄRNVAGSMARK ELLER OMRÅDE FÖR TILLFÄLLIG NYTTJÄNDERÄTT.

- FÖRBUD SOM AVSER VERKSAMHET ELLER ÅTGÄRD INOM GENERELLT BIOTOPSKYDDOMRÅDE (7.11 ZST. MB) GÄLLER EJ BYGGANDE AV ALLMAN VAG/JÄRNVAG
- FÖRBUD MOT ÅTGÄRD INOM STRANDSKYDDOMRÅDE (7.15 MB) GÄLLER EJ BYGGANDE AV ALLMAN VAG/JÄRNVAG
- B1** - BYGGLOV KRÄVS INTE FÖR BYGGANDE AV TRANSFORMATORSTATIONER
- B2** - BYGGLOV KRÄVS INTE FÖR UPPLAG OCH MATERIALGÅRDAR
- GRANS FÖR B2-YTA

#### ÖVRIGA BETECKNINGAR PÅ PLANKARTAN

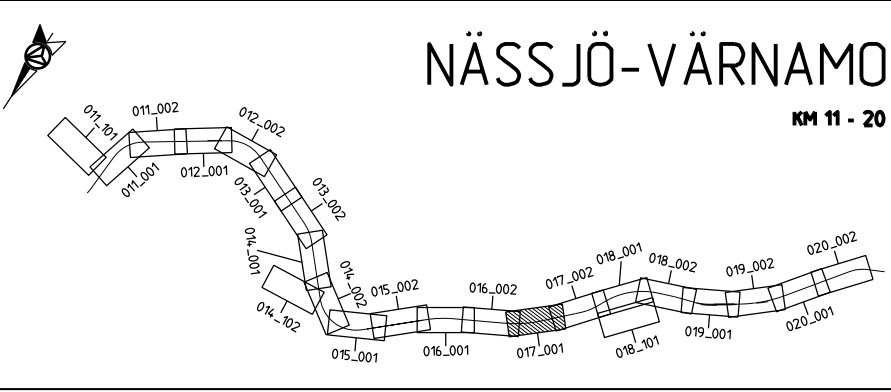
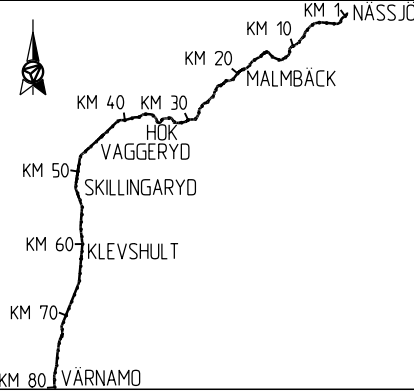
- KM1+800** NYTT JÄRNVAGSPÅR, SPÄRMITT MED LANGDMÄTNING OCH HÖJDSÄTTNING
- 35.80** NY KONTAKTLEDNINGSANLÄGGNING, UNGEFARLIGT LÄGE
- NY KONTAKTLEDNINGSBRYGGA, UNGEFARLIGT LÄGE

#### FASTSTÄLLS EJ

- KM1+800** BEFINTLIG SPÄRMITT JÄRNVAG MED LANGDMÄTNING
- KOMMUNGRÄNS
- FASTIGHETSGRÄNS
- TRAKTSGRÄNS
- BEFINTLIGA RÄTTIGHETER
- BEFINTLIG VÄG, VÄGMITT
- BEFINTLIG BYGGNAD
- FASTIGHETSBETECKNING
- TRAKTNSNAMN
- TRAFIKVERKETS FASTIGHET SOM BEHÅLLS SOM JÄRNVAGSMARK MED AGANDERÄTT

#### KOORDINATSYSTEM

SYSTEM I PLAN: SWEREF 99 15 00, SYSTEM I HÖJD: RH 2000  
DATUM GRUNDKARTA: 2023-12-21, DATUM FASTIGHETSKARTA: 2023-12-21



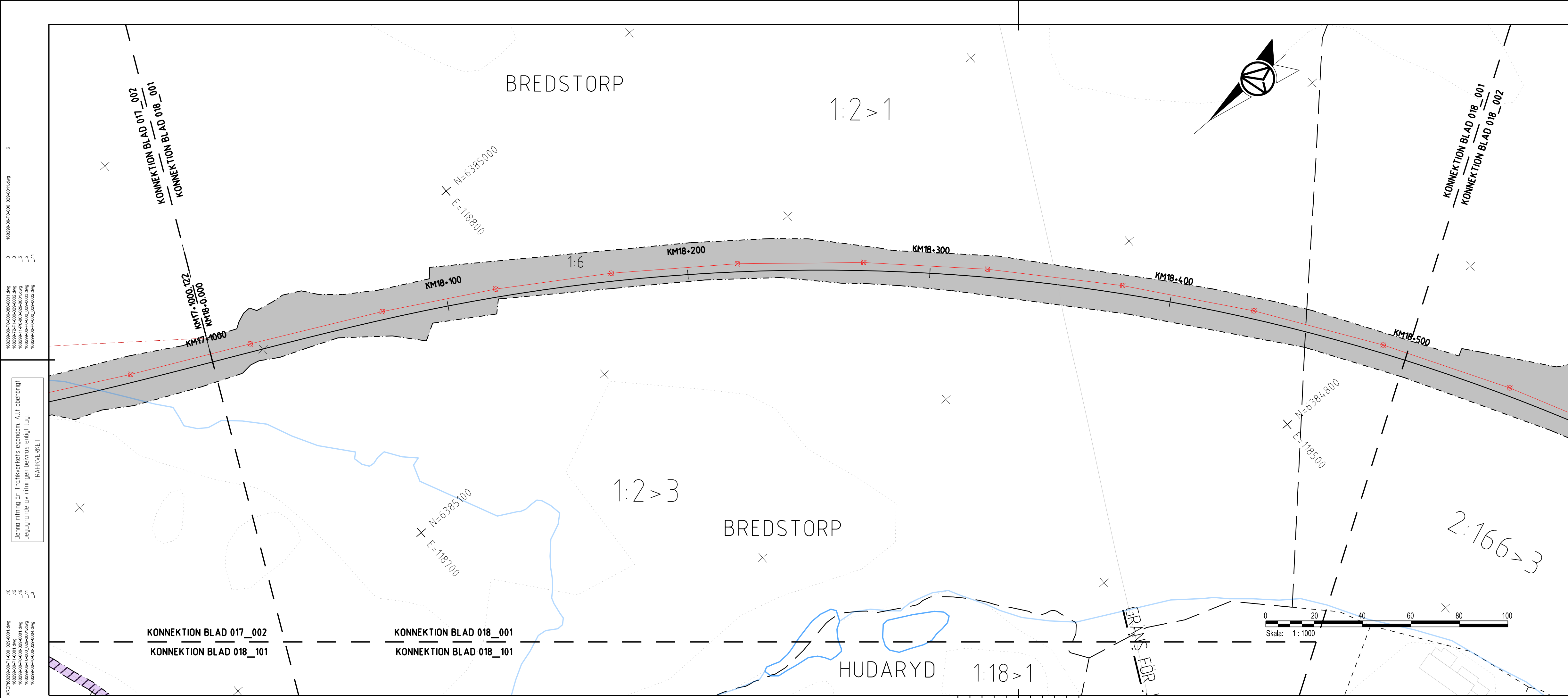
ANDR. ANDRINGEN AVSER		GODKÄND AV		ANDR. DATUM	
TYP AV PLAN					
<b>JÄRNVAGSPLAN</b>					
LEVERANTÖR		AVDELNING		TEKNIKOMRÅDE	
AFRY		AFRY		MARK	
		UPPDRAGSNUMMER		GRANSKNINGSSTATUS / SYFTE	
		202827			
LEVERANS/ANDRINGS-PM		KONSTRUKTIONSNUMMER		HANDLINGS TYP	
				FASTSTÄLLESHANDLING	
				ANLÄGGNINGSTYP	
				KILOMETER-METER	
				017+000 - 017+500	
				BANDEL	
				732	
				RITNINGSNUMMER PROJEKT	
				168299-00-102-0017-0001	
				BLAD	
				001	
				NÄSTA BLAD	
				002	
				ANDR.	

Den här ritning är Trafikverkets egendom. Allt obehörigt begagnande av ritningen beivras enligt lag.  
TRAFIKVERKET

AF448187  
2024-02-19 17  
LAST RENDER BY MICROSTATION/2024-02-19 17:00:01  
LAST RENDER BY AUTOCAD  
-19







### TECKENFÖRKLARING

#### FASTSTÄLLS MARKANSPRÅK

- GRÄNS FÖR JÄRNVAGSPLAN
- GRÄNS FÖR JÄRNVAGSMARK
- AVGRÄNSNING MELLAN OLIKA TYPER AV MARKANSPRÅK

**J** NY JÄRNVAGSMARK MED AGANDERÄTT

**Js** NY JÄRNVAGSMARK MED SERVITUTSRÄTT

**Js** NY JÄRNVAGSMARK MED SERVITUTSRÄTT OCH TILLFÄLLIG NYTTJÄNDERÄTT

**T** TILLFÄLLIG NYTTJÄNDERÄTT GÄLLER FRÅN BYGGSTART TILL OCH MED TVÅ MÅNADER EFTER SLUTBESKUTNING

**T1** - TILLFÄLLIG NYTTJÄNDERÄTT FÖR ARBETSOMRÅDE

**T2** - TILLFÄLLIG NYTTJÄNDERÄTT FÖR UPPLAG

**T3** - TILLFÄLLIG NYTTJÄNDERÄTT FÖR BYGGTRAFIK

**T4** - TILLFÄLLIG NYTTJÄNDERÄTT FÖR BYGGTRAFIK FÄR EJ BLOCKERAS FÖR ALLMAN TRAFIK

#### VERKSAMHETER/ÅTGÄRDER SOM UNDTAS FRÅN FÖRBUD ENLIGT MILJÖBALKEN

SKYLDIGHETEN ATT GÖRA ANMÄLAN FÖR SAMRÅD ENLIGT 126 MB GÄLLER INTE FÖR DE VERKSAMHETER OCH ÅTGÄRDER SOM BEHOVS FÖR ATT BYGGA VÄGEN/JÄRNVÄGEN OCH SOM FASTSTÄLLS OCH INGÅR I VÄGOMRÅDE FÖR ALLMAN VAG/JÄRNVAGSMARK ELLER OMRÅDE FÖR TILLFÄLLIG NYTTJÄNDERÄTT.

**B1** - BYGGLOV KRÄVS INTE FÖR BYGGANDE AV TRANSFORMATORSTATIONER

**B2** - BYGGLOV KRÄVS INTE FÖR UPPLAG OCH MATERIALGÅRDAR

GRÄNS FÖR B2-YTA

#### ÖVRIGA BETECKNINGAR PÅ PLANKARTAN

**KM1+ 800**  
**-35.80**

NYTT JÄRNVAGSPÅR, SPÄRMITT MED LÅNGMÄTNING OCH HÖJDSÄTTNING

NY KONTAKTLEDNINGSANLÄGGNING, UNGEFÄRLIGT LÄGE

NY KONTAKTLEDNINGSBRYGGA, UNGEFÄRLIGT LÄGE

#### FASTSTÄLLS EJ

**KM1+ 800**

BEFINTLIG SPÄRMITT JÄRNVÄG MED LÅNGMÄTNING

KOMMUNGRÄNS

FASTIGHETSGRÄNS

TRAKTSGRÄNS

BEFINTLIGA RÄTTIGHETER

BEFINTLIG VÄG, VÄGMITT

BEFINTLIG BYGGNAD

FASTIGHETSBECKENING

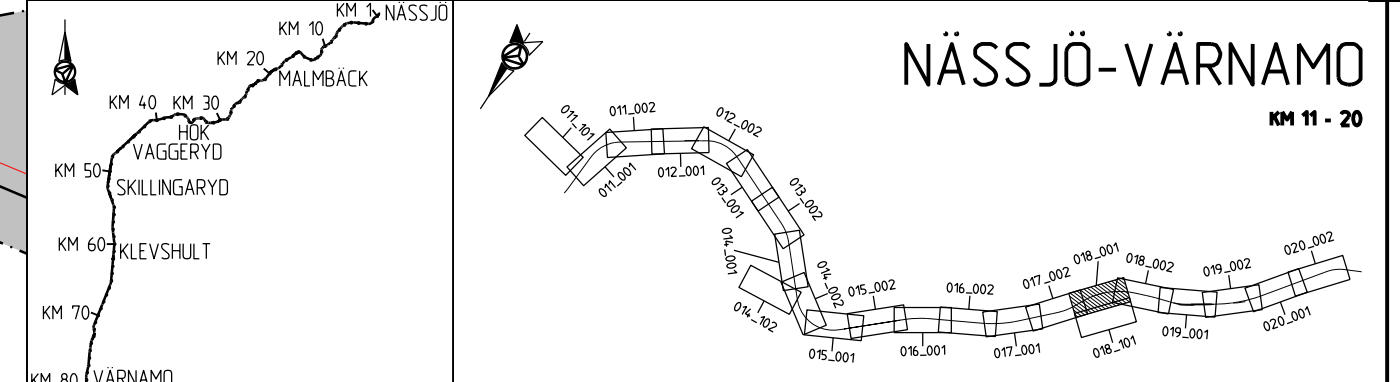
TRAKTSNAMN

TRAFIKVERKETS FASTIGHET SOM BEHÅLLS SOM JÄRNVAGSMARK MED AGANDERÄTT

#### KOORDINATSYSTEM

SYSTEM I PLAN: SWEREF 99 15 00, SYSTEM I HÖJD: RH 2000

DATUM GRUNDKARTA: 2023-12-21, DATUM FASTIGHETSKARTA: 2023-12-21



ANDR. ANDRNINGEN AVSER		GODKÄND AV		ANDR. DATUM	
TYP AV PLAN					
<b>JÄRNVAGSPLAN</b>					
LEVERANTÖR	AVDELNING	LEVERANS/ANDRINGS-PM	TEKNIKOMRÅDE		
AFRY	AFRY		MARK		
	UPPDRAGSNUMMER	KONSTRUKTIONSNUMMER	GRANSKNINGSSTATUS / SYFTE		
	202827				
TRAFIKVERKET	HALMSTAD-NÄSSJÖ		HANDLINGS-TYP		
	NÄSSJÖ-VÄRNAMO ELEKTRIFIERING		FASTSTÄLLESHANDLING		
SKAPAD AV	M. LYKO/L. WASIK	PLANKARTA		ANLÄGGNINGSTYP	
GRANSKAD AV	U. CLASSON	SKALA	FORMAT	RITNINGSNUMMER FÖRVALTNING	KILOMETER-METER
GODKÄND AV	EF	1:1000	A3FF		018 +000 - 018 +500
DATUM	2024-02-22				BANDEL
					732
					RITNINGSNUMMER PROJEKT
					168299-00-102-0018-0001
					BLAD
					NÄSTA BLAD
					ANDR.
					001
					002

Denna ritning är Trafikverkets egendom. Allt obehörigt beaktande av ritningen beivras enligt lag.  
 TRAFIKVERKET

10  
12  
18  
11  
3

LAST RENDERS BY MICROSTATION/20240218/001.dwg  
 2024-02-18 17:17  
 AF481897

LAST RENDERS BY AUTOCAD  
 18

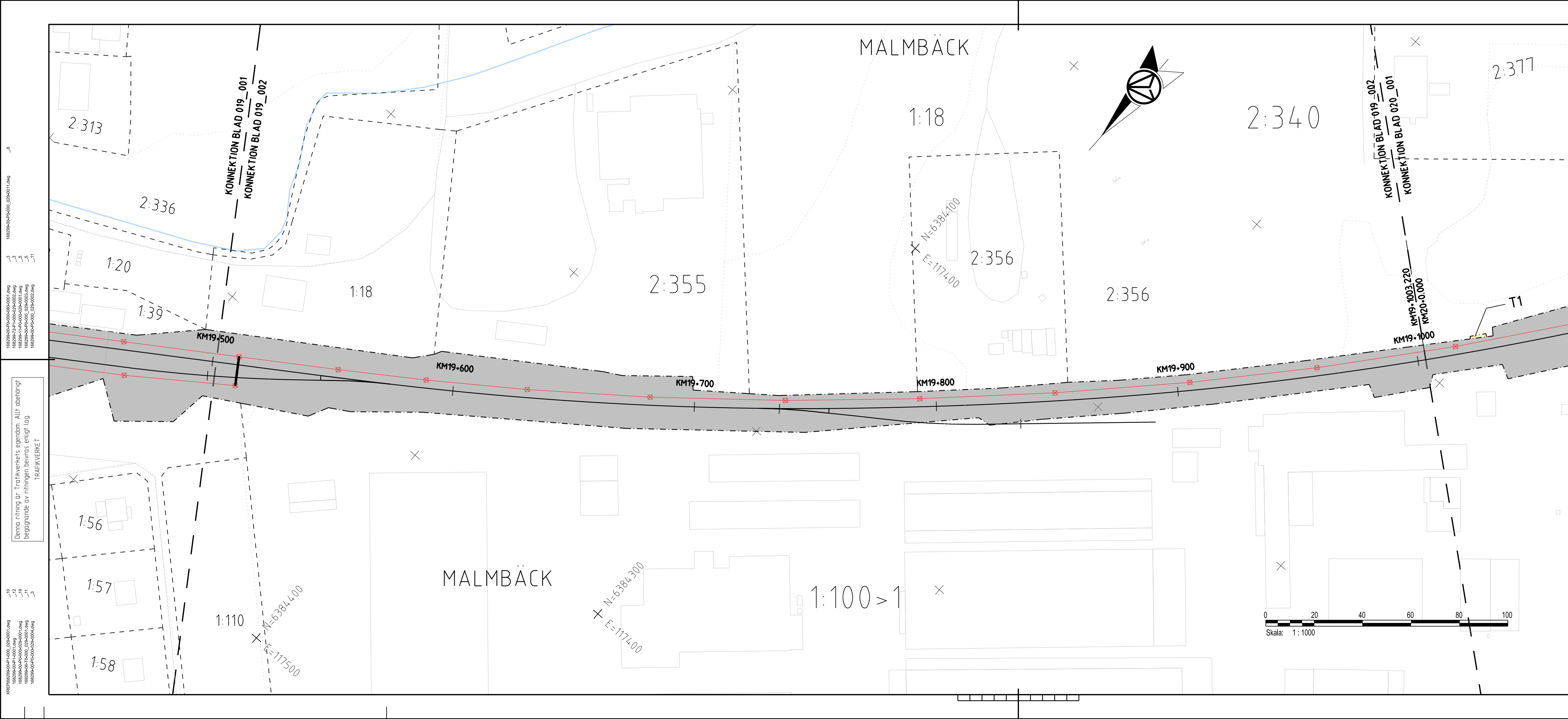












### TECKENFÖRKLARING

#### FASTSTÄLLS MARKANSPRÅK

- GRANS FÖR JÄRNVAGSPLAN
- GRANS FÖR JÄRNVAGSMARK
- AVGRÄNSNING MELLAN OLIKA TYPER AV MARKANSPRÅK
- J** NY JÄRNVAGSMARK MED AGANDERÄTT
- Js** NY JÄRNVAGSMARK MED SERVITUTSRÄTT
- Js** NY JÄRNVAGSMARK MED SERVITUTSRÄTT OCH TILLFÄLLIG NYTTJÄNDERÄTT
- T** TILLFÄLLIG NYTTJÄNDERÄTT GÄLLER FRÅN BYGGSTART TILL OCH MED TVÅ MÅNADER EFTER SLUTBESIKTNING
- T1** - TILLFÄLLIG NYTTJÄNDERÄTT FÖR ARBETSOMRÅDE
- T2** - TILLFÄLLIG NYTTJÄNDERÄTT FÖR UPPLAG
- T3** - TILLFÄLLIG NYTTJÄNDERÄTT FÖR BYGGTRAFIK
- T4** - TILLFÄLLIG NYTTJÄNDERÄTT FÖR BYGGTRAFIK FÄR EJ BLOCKERAS FÖR ALLMAN TRAFIK

#### VERKSAMHETER/ÅTGÄRDER SOM UNDTANTAS FRÅN FÖRBUD ENLIGT MILJÖBALKEN

SKYLDIGHETEN ATT GÖRA ANMÄLAN FÖR SAMRÅD ENLIGT 126 MB GÄLLER INTE FÖR DE VERKSAMHETER OCH ÅTGÄRDER SOM BEHOVS FÖR ATT BYGGA VÄGEN/JÄRNVÄGEN OCH SOM FASTSTÄLLS OCH INGÅR I VÄGOMRÅDE FÖR ALLMAN VÄG/JÄRNVAGSMARK ELLER OMRÅDE FÖR TILLFÄLLIG NYTTJÄNDERÄTT.

- FÖRBUD SOM AVSER VERKSAMHET ELLER ÅTGÄRD INOM GENERELLT BIOTOPSKYDDOMRÅDE (7:11 2ST. MB) GÄLLER EJ BYGGANDE AV ALLMAN VÄG/JÄRNVÄG
- FÖRBUD MOT ÅTGÄRD INOM STRANDSKYDDOMRÅDE (7:15 MB) GÄLLER EJ BYGGANDE AV ALLMAN VÄG/JÄRNVÄG
- B1** - BYGGLOV KRÄVS INTE FÖR BYGGANDE AV TRANSFORMATORSTATIONER
- B2** - BYGGLOV KRÄVS INTE FÖR UPPLAG OCH MATERIALGÅRDAR
- GRANS FÖR B2-YTA

#### ÖVRIGA BETECKNINGAR PÅ PLANKARTAN

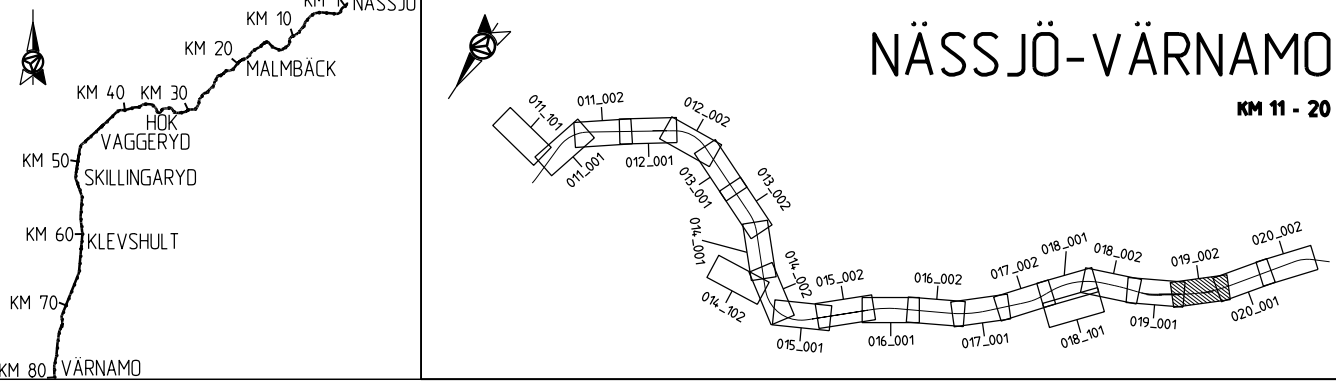
- KM1+ 800**  
**-35.80** NYTT JÄRNVAGSSPÅR, SPÄRMITT MED LÅNGMÄTNING OCH HÖJDSÄTTNING
- NY KONTAKTLEDNINGSANLÄGGNING, UNGEFÄRLIGT LÄGE
- NY KONTAKTLEDNINGSBRYGGA, UNGEFÄRLIGT LÄGE

#### FASTSTÄLLS EJ

- KM1+ 800** BEFINTLIG SPÄRMITT JÄRNVÄG MED LÅNGMÄTNING
- KOMMUNGRÄNS
- FASTIGHETSGRÄNS
- TRAKTSGRÄNS
- BEFINTLIGA RÄTTIGHETER
- BEFINTLIG VÄG, VÄGMITT
- BEFINTLIG BYGGNAD
- FASTIGHETSBETECKNING
- TRAKTSNAMN
- TRAFIKVERKETS FASTIGHET SOM BEHÅLLS SOM JÄRNVAGSMARK MED AGANDERÄTT

#### KOORDINATSYSTEM

SYSTEM I PLAN: SWEREF 99 15 00, SYSTEM I HÖJD: RH 2000  
DATUM GRUNDKARTA: 2023-12-21, DATUM FASTIGHETSKARTA: 2023-12-21



Denna ritning är Trafikverkets egendom. Allt obehörigt beaktande av ritningen beivras enligt lag.  
TRAFIKVERKET

10  
12  
18  
11  
3

ANDR. ANDRNINGEN AVSER		GÖDKÄND AV		ANDR. DATUM	
TYP AV PLAN					
LEVERANTÖR			AVDELNING		TEKNIKOMRÅDE
AFRY			AFRY		MARK
			UPPDRAGSNUMMER		GRANSKNINGSSTATUS / SYFTE
			202827		
LEVERANS/ANDRINGS-PM			KONSTRUKTIONSNUMMER		
SKAPAD AV		HANDLINGS TYP		ANLÄGGNINGSTYP	
M. LYKO/L. WASIK		FASTSTÄLLESHANDLING		ANLÄGGNINGSTYP	
GRANSKAD AV		KILOMETER-METER		BANDEL	
U. CLASSON		019+500 - 019+1000		732	
GÖDKÄND AV		RITNINGSNUMMER PROJEKT		ANDR.	
EF		168299-00-102-0019-0002			
DATUM		PLANKARTA			
2024-02-22					
SKALA		FORMAT		RITNINGSNUMMER FÖRVALTNING	
1:1000		A3FF			
BLAD		NÄSTA BLAD		ANDR.	
002		001			

LAST RENDR BY MICROSTATION 2024-02-19 09:00:00

LAST RENDR BY AUTOCAD 2024-02-19 09:00:00