

188299-00-103-000-001.dwg
188299-00-103-000-002.dwg
188299-00-103-000-003.dwg
188299-00-103-000-004.dwg
188299-00-103-000-005.dwg
188299-00-103-000-006.dwg
188299-00-103-000-007.dwg
188299-00-103-000-008.dwg
188299-00-103-000-009.dwg
188299-00-103-000-010.dwg

Den här ritning är Trafikverkets egendom. Allt obehörigt begagnande av ritningen beivras enligt lag.
TRAFIKVERKET

188299-00-103-000-001.dwg
188299-00-103-000-002.dwg
188299-00-103-000-003.dwg
188299-00-103-000-004.dwg
188299-00-103-000-005.dwg
188299-00-103-000-006.dwg
188299-00-103-000-007.dwg
188299-00-103-000-008.dwg
188299-00-103-000-009.dwg
188299-00-103-000-010.dwg



TECKENFÖRKLARING

- GRÄNS FÖR JÄRNVÄGSPLAN
- - - - GRÄNS FÖR JÄRNVÄGSMARK

BEFINTLIG ANLÄGGNING

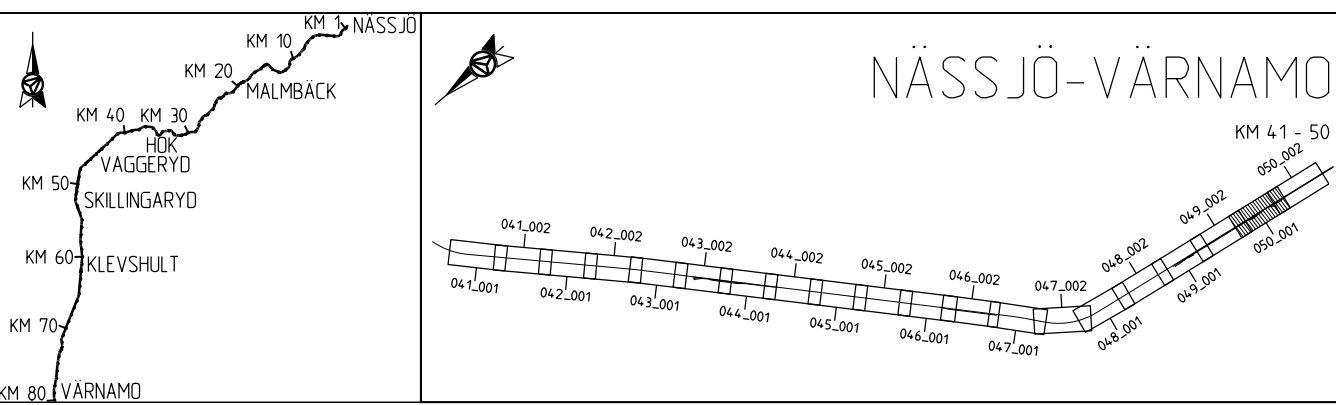
- KM1- 800 SPÄRMITT MED LÅNGMÄTNING
- - - FASTIGHETSGRÄNS
- - - TRAKTSGRÄNS
- BEFINTLIG VÄG SOM ANVÄNDS SOM SERVICEVÄG

NY ANLÄGGNING

- KONTAKTLEDNINGSSTOPE MED UTLIGGARE, UNGEFÄRLIGT LÄGE
- ← KONTAKTLEDNINGSSTOPE MED FÖRLÅNGD UTLIGGARE, UNGEFÄRLIGT LÄGE
- ⇄ KONTAKTLEDNINGSBRYGGA, UNGEFÄRLIGT LÄGE
- ⊕ ELSKYDDSPORTAL, UNGEFÄRLIGT LÄGE
- STÅNGSEL
- TEKNIKBYGGNAD
- ▭ DIKE / SLÄNT

KOORDINATSYSTEM

SYSTEM I PLAN: SWEREF 99 13 30
SYSTEM I HÖJD: RH 2000



ANDR. ANDRINGS AVSER TYP AV PLAN		GÖDKÄND AV		ANDR. DATUM	
JÄRNVÄGSPLAN					
LEVERANTÖR AFRY	AVDELNING AFRY	LEVERANS/ANDRINGS-PM	TEKNIKOMRÅDE MARK	GRANSKNINGSSTATUS / SYFTE	
UPPDRAGSNUMMER 202827		KONSTRUKTIONSNUMMER	HANDLINGS TYP FASTSTÄLLESHANDLING	ANLÄGGNINGSTYP	
SKAPAD AV P. MACKOWIAK/L. WASIK	GRANSKAD AV U. CLASSON	ILLUSTRATIONSKARTA		KILOMETER-METER 050+000 - 050+500	BANDEL 732
GÖDKÄND AV EF	DATUM 2024-02-22	SKALA 1:1000	FORMAT A3FF	RITNINGSNUMMER FÖRVALTNING	RITNINGSNUMMER PROJEKT 168299-00-103-0050-0001
				BLAD 001	NÄSTA BLAD 002
				ANDR.	

LAST RENDER BY MICROSTATION 2024-02-18:34

188299-00-103-001.dwg 188299-00-103-002.dwg 188299-00-103-003.dwg 188299-00-103-004.dwg 188299-00-103-005.dwg
 188299-00-103-006.dwg 188299-00-103-007.dwg 188299-00-103-008.dwg 188299-00-103-009.dwg 188299-00-103-010.dwg
 188299-00-103-011.dwg 188299-00-103-012.dwg 188299-00-103-013.dwg 188299-00-103-014.dwg 188299-00-103-015.dwg
 188299-00-103-016.dwg 188299-00-103-017.dwg 188299-00-103-018.dwg 188299-00-103-019.dwg 188299-00-103-020.dwg
 188299-00-103-021.dwg 188299-00-103-022.dwg 188299-00-103-023.dwg 188299-00-103-024.dwg 188299-00-103-025.dwg
 188299-00-103-026.dwg 188299-00-103-027.dwg 188299-00-103-028.dwg 188299-00-103-029.dwg 188299-00-103-030.dwg



TECKENFÖRKLARING

- · · · - GRÄNS FÖR JÄRNVAGSPLAN
 - - - - GRÄNS FÖR JÄRNVAGSMARK

BEFINTLIG ANLÄGGNING

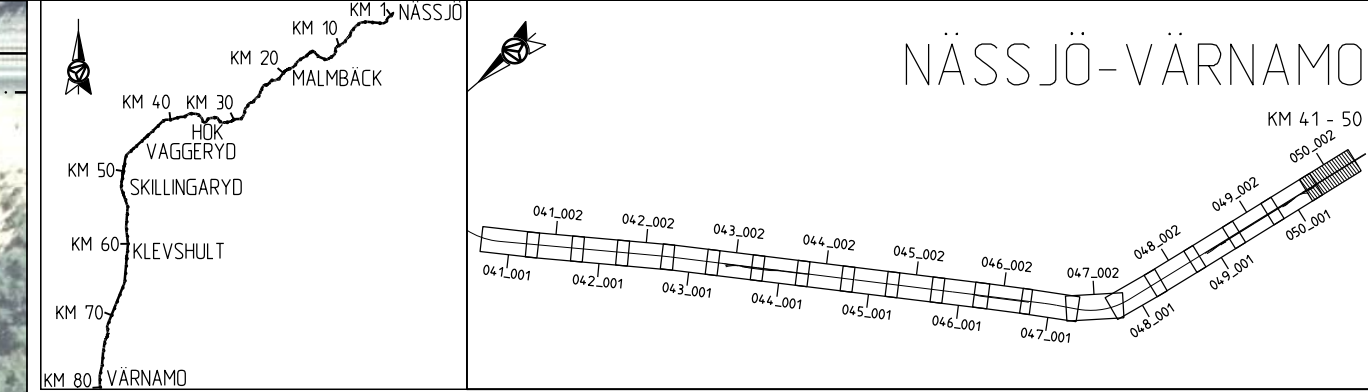
KM1- 800 SPÅRMITT MED LÅNGMÄTNING
 - - - - FASTIGHETSGRÄNS
 - - - - TRAKTSGRÄNS
 ———— BEFINTLIG VÄG SOM ANVÄNDS SOM SERVICEVÄG

NY ANLÄGGNING

KONTAKTLEDNINGSSTOPE MED UTLIGGARE, UNGEFÄRLIGT LÄGE
 KONTAKTLEDNINGSSTOPE MED FÖRLÅNGD UTLIGGARE, UNGEFÄRLIGT LÄGE
 KONTAKTLEDNINGSBRYGGA, UNGEFÄRLIGT LÄGE
 ELSKYDDSPORTAL, UNGEFÄRLIGT LÄGE
 STÅNGSEL
 TEKNIKBYGGNAD
 DIKE / SLÄNT

KOORDINATSYSTEM

SYSTEM I PLAN: SWEREF 99 13 30
 SYSTEM I HÖJD: RH 2000



Denna ritning är Trafikverkets egendom. Allt obehörigt bebyggande av riktningen beivras enligt lag.
 TRAFIKVERKET

ANDR.	ANDRINGEN AVSER	GÖDKÄND AV		ANDR. DATUM
JÄRNVAGSPLAN				
LEVERANTÖR AFRY		AVDELNING AFRY	LEVERANS/ÄNDRINGS-PM	TEKNIKOMRÅDE MARK
GRANSKAD AV U. CLASSON		UPPDRAGSNUMMER 202827	KONSTRUKTIONSNUMMER	GRANSKNINGSSTATUS / SYFTE
SKAPAD AV P. MACKOWIAK/L. WASIK		HANDLINGSTYP FASTSTÄLLESHANDLING		
GRANSKAD AV U. CLASSON		ANLÄGGNINGSTYP		
GÖDKÄND AV EF		DATUM 2024-02-22	SKALA 1:1000	FORMAT A3FF
ILLUSTRATIONSKARTA		RITNINGSNUMMER FÖRVALTNING	BLAD	NÄSTA BLAD
KILOMETER-METER 050+500 - 050+1000		BANDEL	002	001
RITNINGSNUMMER PROJEKT 168299-00-103-0050-0002		ANDR.		

AFRY 188299-00-103-001.dwg 2024-02-18:34
 LAST RENDER BY MICROSTATION 2024-02-22 10:00:00:002.dwg
 LAST RENDER BY AUTOCAD: 18

188299-00-PP-002_080-001.dwg
188299-00-PP-002_080-002.dwg
188299-00-PP-002_080-003.dwg
188299-00-PP-002_080-004.dwg
188299-00-PP-002_080-005.dwg
188299-00-PP-002_080-006.dwg
188299-00-PP-002_080-007.dwg
188299-00-PP-002_080-008.dwg
188299-00-PP-002_080-009.dwg
188299-00-PP-002_080-010.dwg

Den här ritning är Trafikverkets egendom. Allt obehörigt begagnande av ritningen beivras enligt lag.
TRAFIKVERKET

188299-00-PP-002_080-001.dwg
188299-00-PP-002_080-002.dwg
188299-00-PP-002_080-003.dwg
188299-00-PP-002_080-004.dwg
188299-00-PP-002_080-005.dwg
188299-00-PP-002_080-006.dwg
188299-00-PP-002_080-007.dwg
188299-00-PP-002_080-008.dwg
188299-00-PP-002_080-009.dwg
188299-00-PP-002_080-010.dwg



TECKENFÖRKLARING

- GRÄNS FÖR JÄRNVÄGSPLAN
- - - - GRÄNS FÖR JÄRNVÄGSMARK

BEFINTLIG ANLÄGGNING

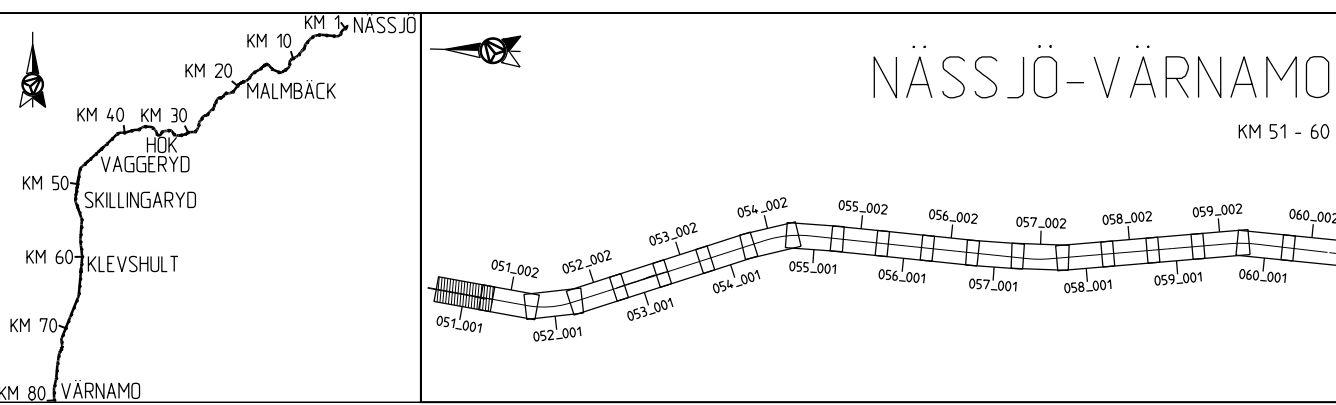
- KM1- 800 SPÄRMITT MED LÅNGMÄTNING
- - - FASTIGHETSGRÄNS
- - - TRAKTSGRÄNS
- BEFINTLIG VÄG SOM ANVÄNDS SOM SERVICEVÄG

NY ANLÄGGNING

- ⊙ KONTAKTLEDNINGSSTOPE MED UTLIGGARE, UNGEFÄRLIGT LÄGE
- ⊙ KONTAKTLEDNINGSSTOPE MED FÖRLÅNGT UTLIGGARE, UNGEFÄRLIGT LÄGE
- ⊙ KONTAKTLEDNINGSBRYGGA, UNGEFÄRLIGT LÄGE
- ⊙ ELSKYDDSPORTAL, UNGEFÄRLIGT LÄGE
- STÅNGSEL
- TEKNIKBYGGNAD
- ▭ DIKE / SLÄNT

KOORDINATSYSTEM

SYSTEM I PLAN: SWEREF 99 13 30
SYSTEM I HÖJD: RH 2000



ANDR. ANDRINGS AVSER		TYP AV PLAN		GODKÄND AV		ANDR. DATUM	
JÄRNVÄGSPLAN							
LEVERANTÖR AFRY		AVDELNING AFRY		LEVERANS/ANDRINGS-PM		TEKNIKOMRÅDE MARK	
		UPPDRAGSNUMMER 202827		KONSTRUKTIONSNUMMER		GRANSKNINGSSTATUS / SYFTE	
TRAFIKVERKET		HALMSTAD-NÄSSJÖ				HANDLINGS TYP FASTSTÄLLESHANDLING	
SKAPAD AV P. MACKOWIAK/L. WASIK		NÄSSJÖ-VÄRNAMO ELEKTRIFIERING				ANLÄGGNINGSTYP	
GRANSKAD AV U. CLASSON		ILLUSTRATIONSKARTA				KILOMETER-METER 051+000 - 051+500	
GODKÄND AV EF		DATUM 2024-02-22		SKALA 1:1000		FORMAT A3FF	
				RITNINGSNUMMER FÖRVALTNING		RITNINGSNUMMER PROJEKT 168299-00-103-0051-0001	
				BLAD 001		NÄSTA BLAD 002	
				ANDR.			

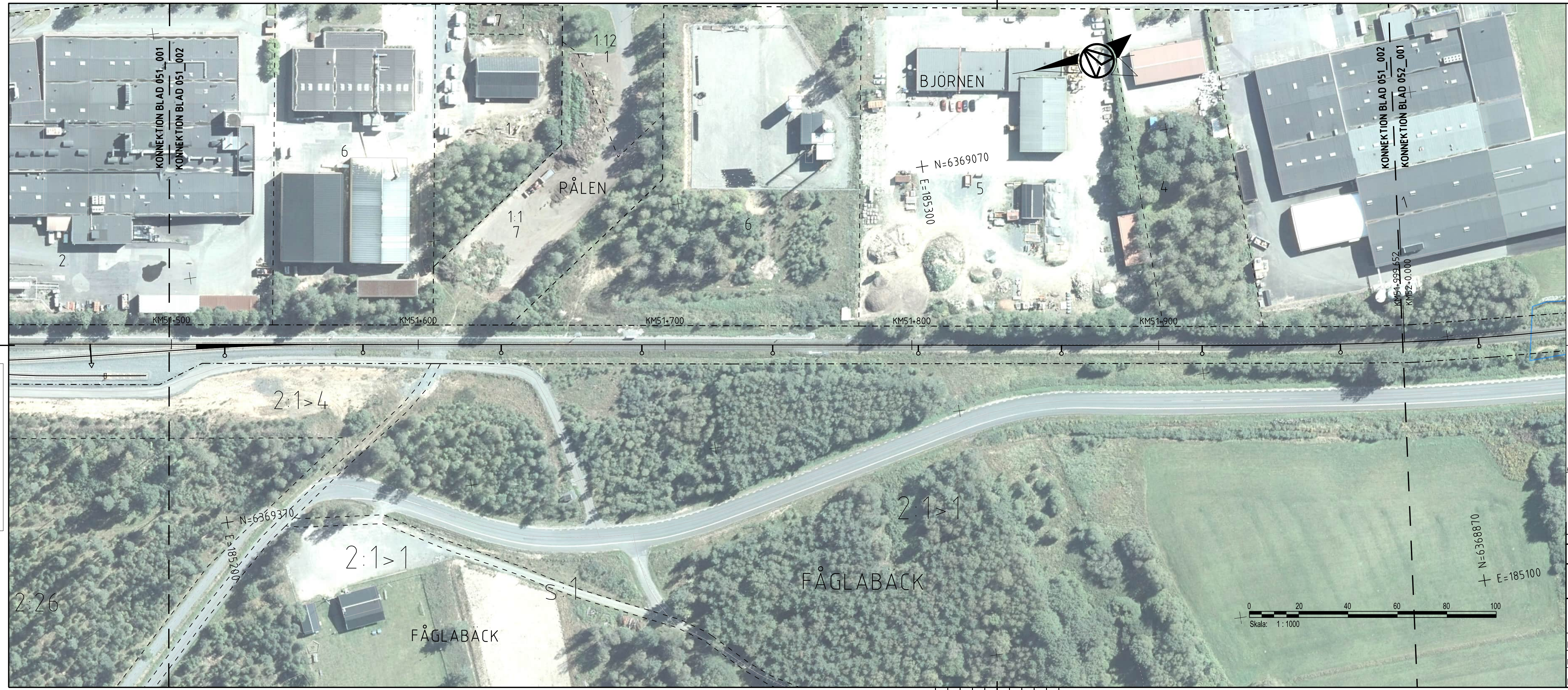
LAST RENDER BY MICROSTATION 2024-02-22 10:00:00

LAST RENDER BY AUTOCAD

168299-00-103-0051-0002_AWG
168299-00-103-0051-0002_AWG
168299-00-103-0051-0002_AWG
168299-00-103-0051-0002_AWG
168299-00-103-0051-0002_AWG
168299-00-103-0051-0002_AWG
168299-00-103-0051-0002_AWG
168299-00-103-0051-0002_AWG
168299-00-103-0051-0002_AWG
168299-00-103-0051-0002_AWG

Den här ritning är Trafikverkets egendom. Allt obehörigt beaktande av ritningen beivras enligt lag.
TRAFIKVERKET

168299-00-103-0051-0002_AWG
168299-00-103-0051-0002_AWG
168299-00-103-0051-0002_AWG
168299-00-103-0051-0002_AWG
168299-00-103-0051-0002_AWG
168299-00-103-0051-0002_AWG
168299-00-103-0051-0002_AWG
168299-00-103-0051-0002_AWG
168299-00-103-0051-0002_AWG
168299-00-103-0051-0002_AWG



TECKENFÖRKLARING

- GRÄNS FÖR JÄRNVÄGSPLAN
- - - - GRÄNS FÖR JÄRNVÄGSMARK

BEFINTLIG ANLÄGGNING

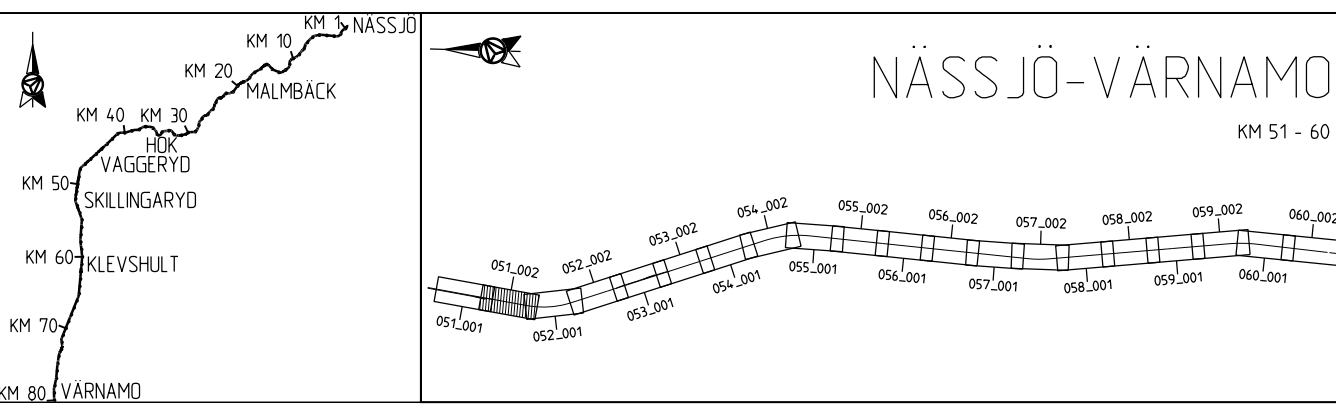
- KM1-800 SPÄRMITT MED LÅNGMÄTNING
- - - FASTIGHETSGRÄNS
- - - TRAKTSGRÄNS
- BEFINTLIG VÄG SOM ANVÄNDS SOM SERVICEVÄG

NY ANLÄGGNING

- ⊙ KONTAKTLEDNINGSSTOPE MED UTLIGGARE, UNGEFÄRLIGT LÄGE
- ⊙ KONTAKTLEDNINGSSTOPE MED FÖRLÅNGT UTLIGGARE, UNGEFÄRLIGT LÄGE
- ⊙ KONTAKTLEDNINGSBRYGGA, UNGEFÄRLIGT LÄGE
- ⊙ ELSKYDDSPORTAL, UNGEFÄRLIGT LÄGE
- STÅNGSEL
- TEKNIKBYGGNAD
- ▭ DIKE / SLÄNT

KOORDINATSYSTEM

SYSTEM I PLAN: SWEREF 99 13 30
SYSTEM I HÖJD: RH 2000



ANDR. ANDRINGS AVSER		TYP AV PLAN		GÖDKÄND AV		ANDR. DATUM	
JÄRNVÄGSPLAN							
LEVERANTÖR AFRY		AVDELNING AFRY		LEVERANS/ANDRINGS-PM		TEKNIKOMRÅDE MARK	
		UPPDRAGSNUMMER 202827		KONSTRUKTIONSNUMMER		GRÄNSKNINGSSTATUS / SYFTE	
SKAPAD AV P. MACKOWIAK/L. WASIK		GRANSKAD AV U. CLASSON		HANDLINGS TYP FASTSTÄLLESHANDLING		ANLÄGGNINGSTYP	
GÖDKÄND AV EF		DATUM 2024-02-22		SKALA 1:1000		FORMAT A3FF	
		ILLUSTRATIONSKARTA		RITNINGSNUMMER FÖRVALTNING		BLAD	
		NÄSSJÖ-VÄRNAMO ELEKTRIFIERING		KILOMETER-METER 051+500 - 051+1000		BÅNDEL 732	
				RITNINGSNUMMER PROJEKT 168299-00-103-0051-0002		BLAD 002	
				BLAD 001		ANDR. 001	

LAST RENDER BY MICROSTATION 2024-02-22 10:00:00
AFR1481897

LAST RENDER BY AUTOCAD

188299-00-PP-002_080-001.dwg
188299-00-PP-002_080-002.dwg
188299-00-PP-002_080-003.dwg
188299-00-PP-002_080-004.dwg
188299-00-PP-002_080-005.dwg
188299-00-PP-002_080-006.dwg
188299-00-PP-002_080-007.dwg
188299-00-PP-002_080-008.dwg
188299-00-PP-002_080-009.dwg
188299-00-PP-002_080-010.dwg

Den här ritning är Trafikverkets egendom. Allt obehörigt beaktande av ritningen beivras enligt lag.
TRAFIKVERKET

188299-00-PP-002_080-001.dwg
188299-00-PP-002_080-002.dwg
188299-00-PP-002_080-003.dwg
188299-00-PP-002_080-004.dwg
188299-00-PP-002_080-005.dwg
188299-00-PP-002_080-006.dwg
188299-00-PP-002_080-007.dwg
188299-00-PP-002_080-008.dwg
188299-00-PP-002_080-009.dwg
188299-00-PP-002_080-010.dwg



TECKENFÖRKLARING

- GRÄNS FÖR JÄRNVÄGSPLAN
- - - GRÄNS FÖR JÄRNVÄGSMARK

BEFINTLIG ANLÄGGNING

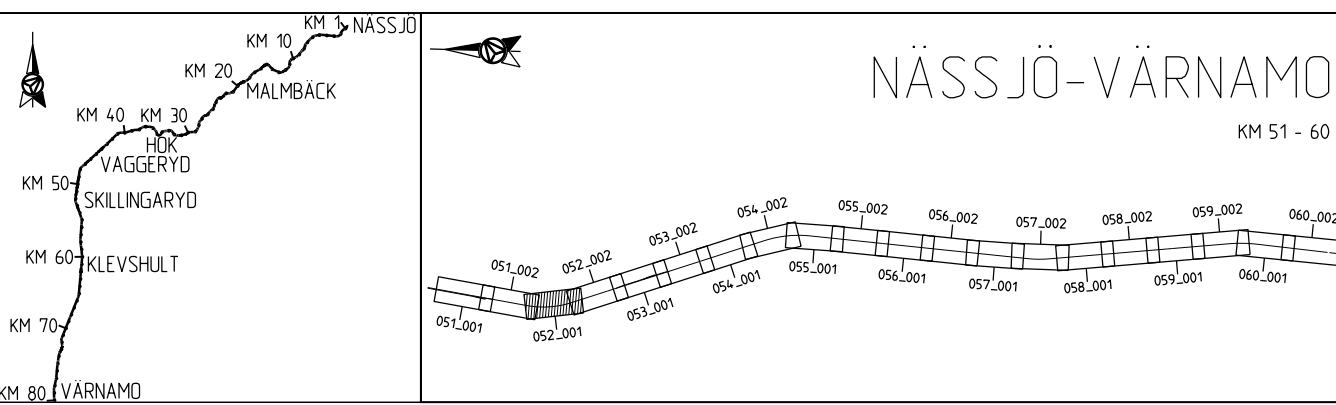
- KM1- 800 SPÄRMITT MED LÅNGMÄTNING
- - - FASTIGHETSGRÄNS
- TRAKTSGRÄNS
- BEFINTLIG VÄG SOM ANVÄNDS SOM SERVICEVÄG

NY ANLÄGGNING

- KONTAKTLEDNINGSSTOPE MED UTLIGGARE, UNGEFÄRLIGT LÄGE
- ← KONTAKTLEDNINGSSTOPE MED FÖRLÅNGD UTLIGGARE, UNGEFÄRLIGT LÄGE
- ↔ KONTAKTLEDNINGSBRYGGA, UNGEFÄRLIGT LÄGE
- ⊕ ELSKYDDSPORTAL, UNGEFÄRLIGT LÄGE
- STÅNGSEL
- TEKNIKBYGGNAD
- ▭ DIKE / SLÄNT

KOORDINATSYSTEM

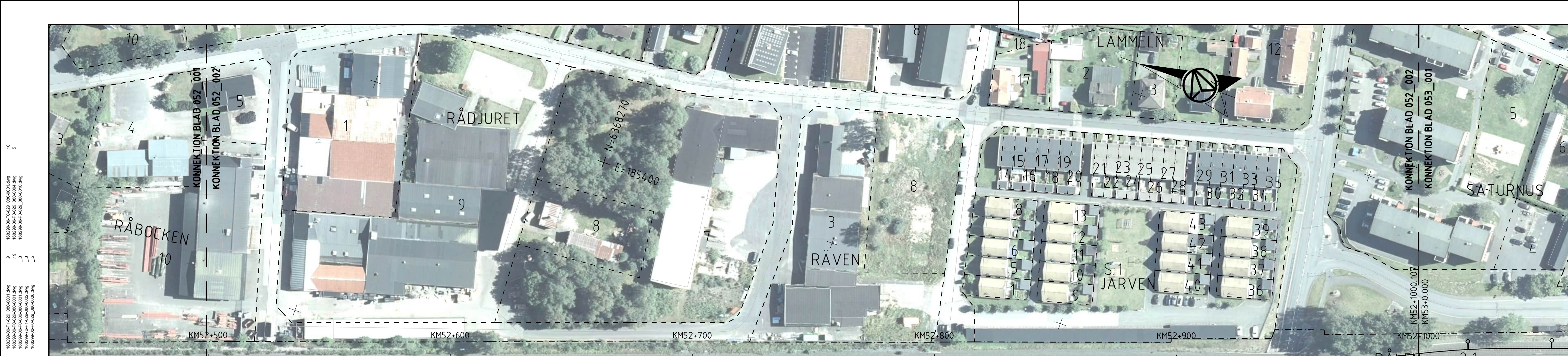
SYSTEM I PLAN: SWEREF 99 13 30
SYSTEM I HÖJD: RH 2000



ANDR. ANDRINGSÄSVISER		GÖDKÄND AV		ANDR. DATUM	
TYP AV PLAN					
JÄRNVÄGSPLAN					
LEVERANTÖR	AVDELNING	LEVERANS-/ANDRINGS-PM	TEKNIKOMRÅDE		
AFRY	AFRY		MARK		
	UPPDRAGSNUMMER	KONSTRUKTIONSNUMMER	GRANSKNINGSSTATUS / SYFTE		
	202827				
TRAFIKVERKET	HALMSTAD-NÄSSJÖ		HANDLINGSTYP		
	NÄSSJÖ-VÄRNAMO ELEKTRIFIERING		FASTSTÄLLESHANDLING		
SKAPAD AV	ILLUSTRATIONSKARTA		ANLÄGGNINGSTYP		
P. MACKOWIAK/L. WASIK					
GRANSKAD AV	SKALA	FORMAT	RITNINGSNUMMER FÖRVALTNING	KILOMETER-METER	BANDEL
U. CLASSON	1:1000	A3FF		052+000 - 052+500	732
GÖDKÄND AV	DATUM	SKALA	FORMAT	RITNINGSNUMMER PROJEKT	BLAD
EF	2024-02-22	1:1000	A3FF	168299-00-103-0052-0001	NÄSTA BLAD
				001	ANDR.
				002	

LAST RENDER BY MICROSTATION 2024-02-22 10:30:00

LAST RENDER BY AUTOCAD



TECKENFÖRKLARING

- GRÄNS FÖR JÄRNVÄGSPLAN
- - - GRÄNS FÖR JÄRNVÄGSMARK

BEFINTLIG ANLÄGGNING

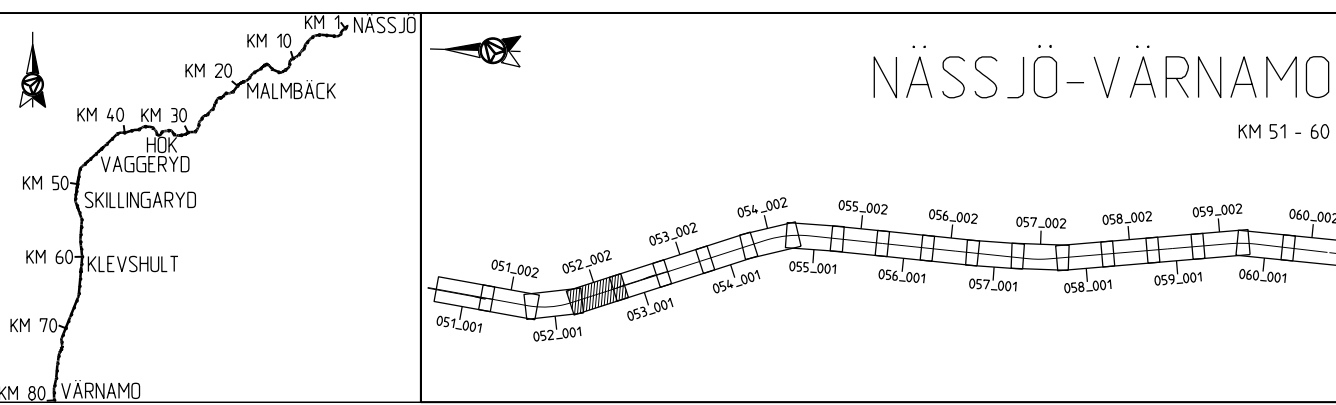
- KM1+800 SPÄRMITT MED LÅNGMÄTNING
- - - FASTIGHETSGRÄNS
- TRAKTSGRÄNS
- BEFINTLIG VÄG SOM ANVÄNDS SOM SERVICEVÄG

NY ANLÄGGNING

- KONTAKTLEDNINGSSTOPE MED UTLIGGARE, UNGEFÄRLIGT LÄGE
- KONTAKTLEDNINGSSTOPE FÖR LÅNG UTLIGGARE, UNGEFÄRLIGT LÄGE
- KONTAKTLEDNINGSBRYGGA, UNGEFÄRLIGT LÄGE
- ELSKYDDSPORTAL, UNGEFÄRLIGT LÄGE
- STÅNGSEL
- TEKNIKBYGGNAD
- DIKE / SLÄNT

KOORDINATSYSTEM

SYSTEM I PLAN: SWEREFF 99 13 30
SYSTEM I HÖJD: RH 2000



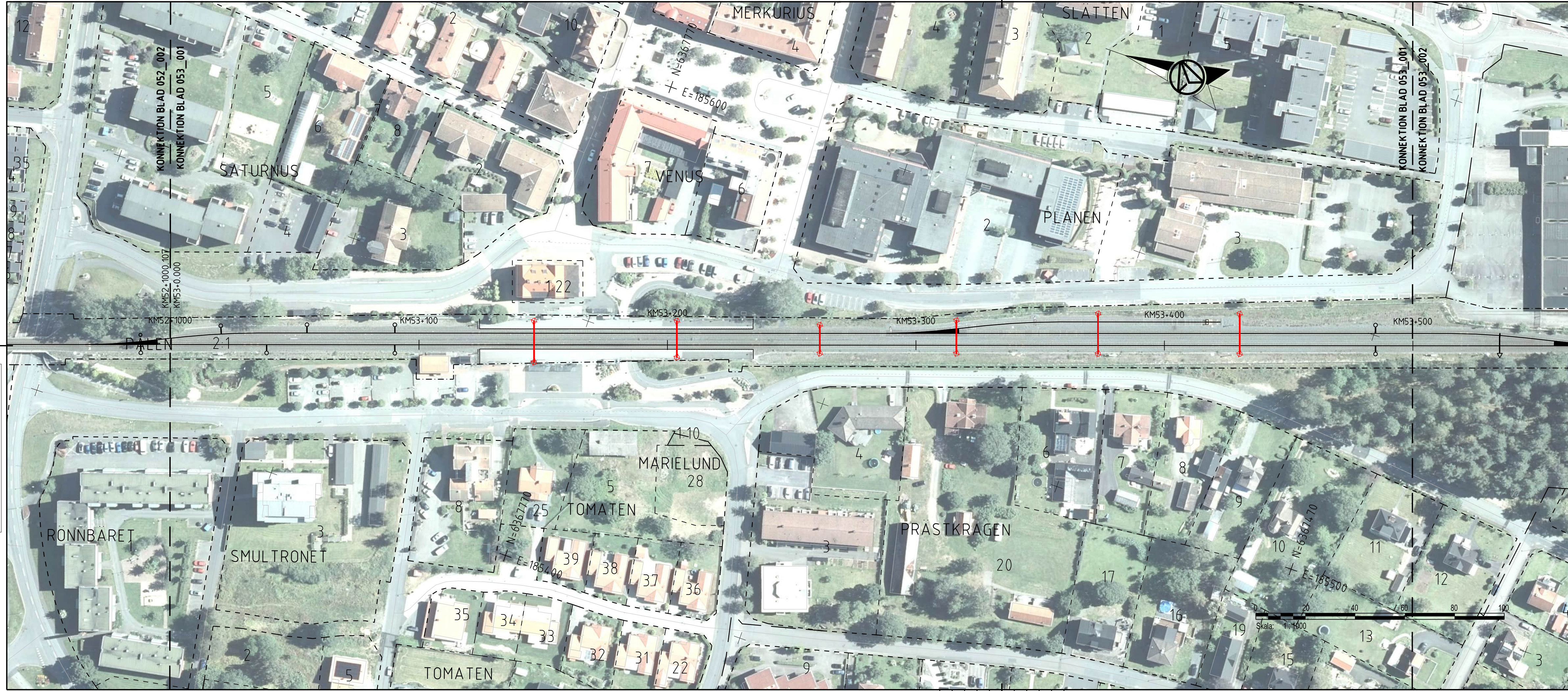
Denna ritning är Trafikverkets egendom. Allt obehörigt
 beaktande av ritningen beivras enligt lag.
 TRAFIKVERKET

ANDR. ANDRINGS AVSER		TYP AV PLAN		GÖDKÄND AV		ANDR. DATUM	
JÄRNVÄGSPLAN							
LEVERANTÖR		AVDELNING		LEVERANS-/ANDRINGS-PM		TEKNIKOMRÅDE	
AFRY		AFRY				MARK	
		UPPRÄGGSNUMMER		KONSTRUKTIONSNUMMER		GRANSKNINGSSTATUS / SYFTE	
		202827					
SKAPAD AV		GRANSKAD AV		ILLUSTRATIONSKARTA		HANDLINGSTYP	
P. MACKOWIAK/L. WASIK		U. CLASSON		HALMSTAD-NÄSSJÖ		FASTSTÄLLESHANDLING	
GÖDKÄND AV		DATUM		SKALA		ANLÄGGNINGSTYP	
EF		2024-02-22		1:1000		ANLÄGGNINGSTYP	
				FORMAT		KILOMETER-METER	
				A3FF		052+500 - 052+1000	
				RITNINGSNUMMER FÖRVALTNING		BANDDEL	
				168299-00-103-0052-0002		732	
				BLAD		RITNINGSNUMMER PROJEKT	
				002		168299-00-103-0052-0002	
				NÄSTA BLAD		BLAD	
				001		002	
				ANDR.		ANDR.	

Denna ritning är Trafikverkets egendom. Allt obehörigt
 beaktande av ritningen beivras enligt lag.
 TRAFIKVERKET

LAST RENDER BY MICROSTATION 2024-02-22 10:00:00
 AFPA481897

LAST RENDER BY AUTOCAD
 -19



TECKENFÖRKLARING

- · - · - GRÄNS FÖR JÄRNVÄGSPLAN
- - - - GRÄNS FÖR JÄRNVÄGSMARK

BEFINTLIG ANLÄGGNING

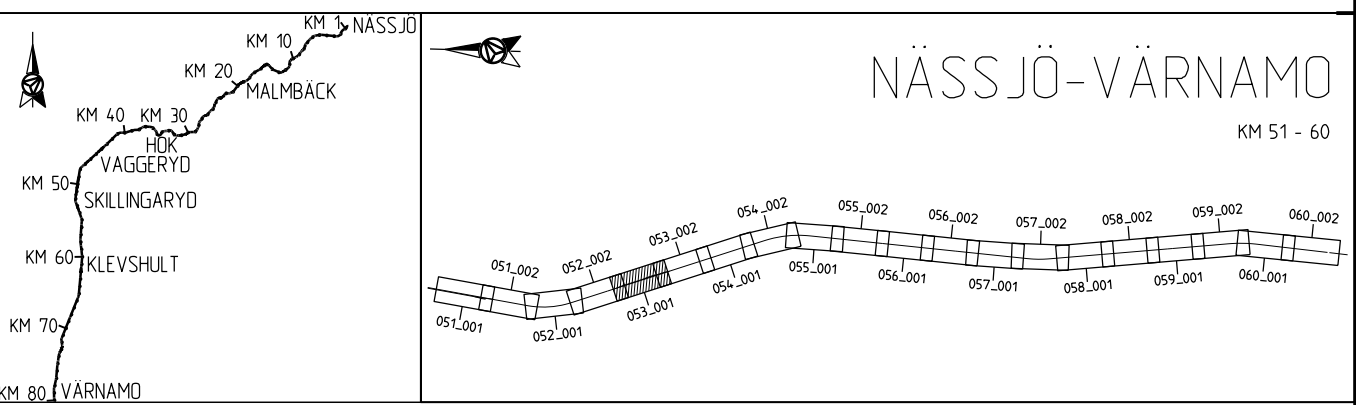
- KM1- 800 SPÅRMITT MED LÅNGMÄTNING
- - - FASTIGHETSGRÄNS
- - - TRAKTSGRÄNS
- — — BEFINTLIG VÄG SOM ANVÄNDS SOM SERVICEVÄG

NY ANLÄGGNING

- ⊙ KONTAKTLEDNINGSSTOPE MED UTLIGGARE, UNGEFÄRLIGT LÅGE
- ⊙ KONTAKTLEDNINGSSTOPE MED FÖRLÅNGT UTLIGGARE, UNGEFÄRLIGT LÅGE
- ⊙ KONTAKTLEDNINGSBRYGGA, UNGEFÄRLIGT LÅGE
- ⊙ ELSKYDDSPORTAL, UNGEFÄRLIGT LÅGE
- — — STÅNGSEL
- ☐ TEKNIKBYGGNAD
- ▭ DIKE / SLÄNT

KOORDINATSYSTEM

SYSTEM I PLAN: SWEREF 99 13 30
 SYSTEM I HÖJD: RH 2000



188299-00-103-005-001.dwg
 188299-00-103-005-002.dwg
 188299-00-103-005-003.dwg
 188299-00-103-005-004.dwg
 188299-00-103-005-005.dwg

Den här ritning är Trafikverkets egendom. Allt obehörigt beaktande av ritningen beivras enligt lag.
 TRAFIKVERKET

188299-00-103-005-001.dwg
 188299-00-103-005-002.dwg
 188299-00-103-005-003.dwg
 188299-00-103-005-004.dwg
 188299-00-103-005-005.dwg

ANDR. ANDRINGEN AVSER		TYP AV PLAN		GÖDKÄND AV		ANDR. DATUM	
JÄRNVÄGSPLAN							
LEVERANTÖR	AVDELNING	LEVERANS-/ANDRINGS-PM	TEKNIKOMRÅDE				
AFRY	AFRY		MARK				
GRANSKAD AV	UPPDRAGSNUMMER	KONSTRUKTIONSNUMMER	GRANSKNINGSSTATUS / SYFTE				
U. CLASSON	202827		HANDLINGS-TYP				
GÖDKÄND AV	DATUM	SKALA	FORMAT	RITNINGNUMMER FÖRVALTNING	BLAD	NÄSTA BLAD	ANDR.
EF	2024-02-22	1:1000	A3FF	168299-00-103-0053-0001	001	002	
SKAPAD AV			P. MACKOWIAK/L. WASIK				
GRANSKAD AV			U. CLASSON				
GÖDKÄND AV			EF				
DATE			2024-02-22				
SCALE			1:1000				
FORMAT			A3FF				
DRAWING NUMBER FOR ADMINISTRATION			168299-00-103-0053-0001				
SHEET			001				
NEXT SHEET			002				
REV.							

188299-00-103-0001.dwg
188299-00-103-0002.dwg
188299-00-103-0003.dwg
188299-00-103-0004.dwg
188299-00-103-0005.dwg
188299-00-103-0006.dwg
188299-00-103-0007.dwg
188299-00-103-0008.dwg
188299-00-103-0009.dwg
188299-00-103-0010.dwg
188299-00-103-0011.dwg
188299-00-103-0012.dwg
188299-00-103-0013.dwg
188299-00-103-0014.dwg
188299-00-103-0015.dwg
188299-00-103-0016.dwg
188299-00-103-0017.dwg
188299-00-103-0018.dwg
188299-00-103-0019.dwg
188299-00-103-0020.dwg
188299-00-103-0021.dwg
188299-00-103-0022.dwg
188299-00-103-0023.dwg
188299-00-103-0024.dwg
188299-00-103-0025.dwg
188299-00-103-0026.dwg
188299-00-103-0027.dwg
188299-00-103-0028.dwg
188299-00-103-0029.dwg
188299-00-103-0030.dwg
188299-00-103-0031.dwg
188299-00-103-0032.dwg
188299-00-103-0033.dwg
188299-00-103-0034.dwg
188299-00-103-0035.dwg
188299-00-103-0036.dwg
188299-00-103-0037.dwg
188299-00-103-0038.dwg
188299-00-103-0039.dwg
188299-00-103-0040.dwg
188299-00-103-0041.dwg
188299-00-103-0042.dwg
188299-00-103-0043.dwg
188299-00-103-0044.dwg
188299-00-103-0045.dwg
188299-00-103-0046.dwg
188299-00-103-0047.dwg
188299-00-103-0048.dwg
188299-00-103-0049.dwg
188299-00-103-0050.dwg
188299-00-103-0051.dwg
188299-00-103-0052.dwg
188299-00-103-0053.dwg
188299-00-103-0054.dwg
188299-00-103-0055.dwg
188299-00-103-0056.dwg
188299-00-103-0057.dwg
188299-00-103-0058.dwg
188299-00-103-0059.dwg
188299-00-103-0060.dwg
188299-00-103-0061.dwg
188299-00-103-0062.dwg
188299-00-103-0063.dwg
188299-00-103-0064.dwg
188299-00-103-0065.dwg
188299-00-103-0066.dwg
188299-00-103-0067.dwg
188299-00-103-0068.dwg
188299-00-103-0069.dwg
188299-00-103-0070.dwg
188299-00-103-0071.dwg
188299-00-103-0072.dwg
188299-00-103-0073.dwg
188299-00-103-0074.dwg
188299-00-103-0075.dwg
188299-00-103-0076.dwg
188299-00-103-0077.dwg
188299-00-103-0078.dwg
188299-00-103-0079.dwg
188299-00-103-0080.dwg
188299-00-103-0081.dwg
188299-00-103-0082.dwg
188299-00-103-0083.dwg
188299-00-103-0084.dwg
188299-00-103-0085.dwg
188299-00-103-0086.dwg
188299-00-103-0087.dwg
188299-00-103-0088.dwg
188299-00-103-0089.dwg
188299-00-103-0090.dwg
188299-00-103-0091.dwg
188299-00-103-0092.dwg
188299-00-103-0093.dwg
188299-00-103-0094.dwg
188299-00-103-0095.dwg
188299-00-103-0096.dwg
188299-00-103-0097.dwg
188299-00-103-0098.dwg
188299-00-103-0099.dwg
188299-00-103-0100.dwg

Den här ritning är Trafikverkets egendom. Allt obehörigt beaktande av ritningen beivras enligt lag.
TRAFIKVERKET

188299-00-103-0001.dwg
188299-00-103-0002.dwg
188299-00-103-0003.dwg
188299-00-103-0004.dwg
188299-00-103-0005.dwg
188299-00-103-0006.dwg
188299-00-103-0007.dwg
188299-00-103-0008.dwg
188299-00-103-0009.dwg
188299-00-103-0010.dwg
188299-00-103-0011.dwg
188299-00-103-0012.dwg
188299-00-103-0013.dwg
188299-00-103-0014.dwg
188299-00-103-0015.dwg
188299-00-103-0016.dwg
188299-00-103-0017.dwg
188299-00-103-0018.dwg
188299-00-103-0019.dwg
188299-00-103-0020.dwg
188299-00-103-0021.dwg
188299-00-103-0022.dwg
188299-00-103-0023.dwg
188299-00-103-0024.dwg
188299-00-103-0025.dwg
188299-00-103-0026.dwg
188299-00-103-0027.dwg
188299-00-103-0028.dwg
188299-00-103-0029.dwg
188299-00-103-0030.dwg
188299-00-103-0031.dwg
188299-00-103-0032.dwg
188299-00-103-0033.dwg
188299-00-103-0034.dwg
188299-00-103-0035.dwg
188299-00-103-0036.dwg
188299-00-103-0037.dwg
188299-00-103-0038.dwg
188299-00-103-0039.dwg
188299-00-103-0040.dwg
188299-00-103-0041.dwg
188299-00-103-0042.dwg
188299-00-103-0043.dwg
188299-00-103-0044.dwg
188299-00-103-0045.dwg
188299-00-103-0046.dwg
188299-00-103-0047.dwg
188299-00-103-0048.dwg
188299-00-103-0049.dwg
188299-00-103-0050.dwg
188299-00-103-0051.dwg
188299-00-103-0052.dwg
188299-00-103-0053.dwg
188299-00-103-0054.dwg
188299-00-103-0055.dwg
188299-00-103-0056.dwg
188299-00-103-0057.dwg
188299-00-103-0058.dwg
188299-00-103-0059.dwg
188299-00-103-0060.dwg
188299-00-103-0061.dwg
188299-00-103-0062.dwg
188299-00-103-0063.dwg
188299-00-103-0064.dwg
188299-00-103-0065.dwg
188299-00-103-0066.dwg
188299-00-103-0067.dwg
188299-00-103-0068.dwg
188299-00-103-0069.dwg
188299-00-103-0070.dwg
188299-00-103-0071.dwg
188299-00-103-0072.dwg
188299-00-103-0073.dwg
188299-00-103-0074.dwg
188299-00-103-0075.dwg
188299-00-103-0076.dwg
188299-00-103-0077.dwg
188299-00-103-0078.dwg
188299-00-103-0079.dwg
188299-00-103-0080.dwg
188299-00-103-0081.dwg
188299-00-103-0082.dwg
188299-00-103-0083.dwg
188299-00-103-0084.dwg
188299-00-103-0085.dwg
188299-00-103-0086.dwg
188299-00-103-0087.dwg
188299-00-103-0088.dwg
188299-00-103-0089.dwg
188299-00-103-0090.dwg
188299-00-103-0091.dwg
188299-00-103-0092.dwg
188299-00-103-0093.dwg
188299-00-103-0094.dwg
188299-00-103-0095.dwg
188299-00-103-0096.dwg
188299-00-103-0097.dwg
188299-00-103-0098.dwg
188299-00-103-0099.dwg
188299-00-103-0100.dwg



TECKENFÖRKLARING

- GRÄNS FÖR JÄRNVÄGSPLAN
- - - - GRÄNS FÖR JÄRNVÄGSMARK

BEFINTLIG ANLÄGGNING

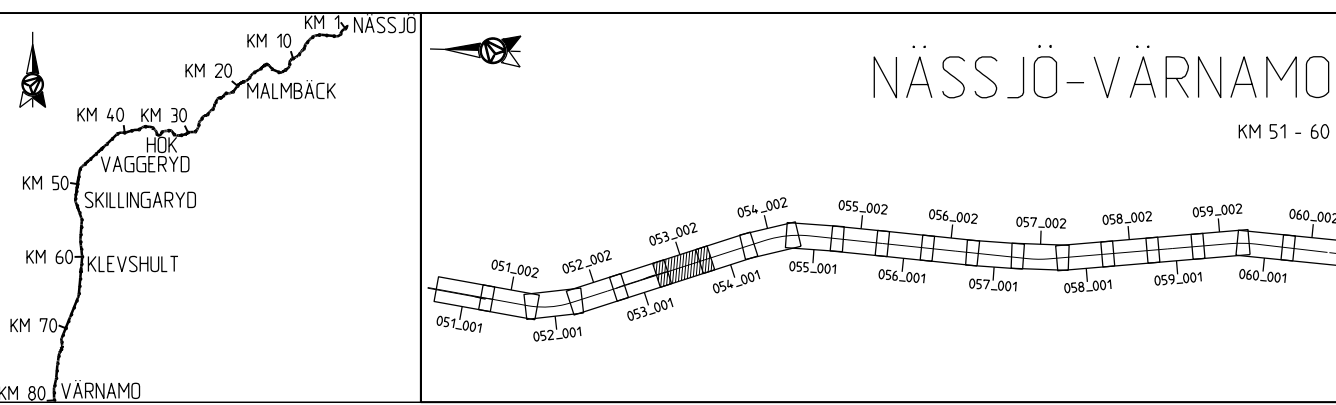
- KM1+800 SPÄRMITT MED LÅNGMÄTNING
- - - FASTIGHETSGRÄNS
- TRAKTSGRÄNS
- BEFINTLIG VÄG SOM ANVÄNDS SOM SERVICEVÄG

NY ANLÄGGNING

- KONTAKTLEDNINGSSTOPE MED UTLIGGARE, UNGEFÄRLIGT LÄGE
- ← KONTAKTLEDNINGSSTOPE MED FÖRLÅNGT UTLIGGARE, UNGEFÄRLIGT LÄGE
- ⚡ KONTAKTLEDNINGSBRYGGA, UNGEFÄRLIGT LÄGE
- ⚡ ELSKYDDSPORTAL, UNGEFÄRLIGT LÄGE
- STÅNGSEL
- TEKNIKBYGGNAD
- ▭ DIKE / SLÄNT

KOORDINATSYSTEM

SYSTEM I PLAN: SWEREF 99 13 30
SYSTEM I HÖJD: RH 2000



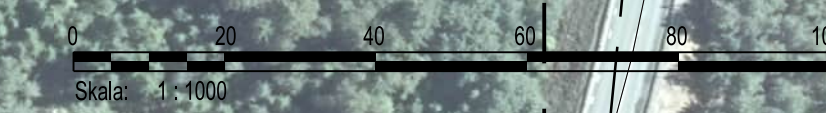
ANDR. ANDRINGEN AVSER		GODKÄND AV		ANDR. DATUM	
TYP AV PLAN					
JÄRNVÄGSPLAN					
LEVERANTÖR		AVDELNING	LEVERANS/ANDRINGS-PM	TEKNIKOMRÅDE	
AFRY		AFRY		MARK	
		UPPDRAGNUMMER	KONSTRUKTIONSNUMMER	GRANSKNINGSSTATUS / SYFTE	
		202827			
SKAPAD AV		HANDLINGSTYP		ANLÄGGNINGSTYP	
P. MACKOWIAK/L. WASIK		FASTSTÄLLESHANDLING			
GRANSKAD AV		KILOMETER-METER		BANDEL	
U. CLASSON		053+500 - 053+1000		732	
GODKÄND AV		RITNINGSNUMMER PROJEKT		ANDR.	
EF		168299-00-103-0053-0002			
DATUM		RITNINGSNUMMER FÖRVALTNING			
2024-02-22					
SKALA		FORMAT		BLAD	
1:1000		A3FF		002	
				NÄSTA BLAD	
				001	

AFRY 1887
2024-02-18:39
LAST RENDER BY MICROSTATION 2024-02-22 10:05:00:0002.dwg
LAST RENDER BY AUTOCAD: 18

188299-00-PP-002_08-0001.dwg
188299-00-PP-002_08-0002.dwg
188299-00-PP-002_08-0003.dwg
188299-00-PP-002_08-0004.dwg
188299-00-PP-002_08-0005.dwg
188299-00-PP-002_08-0006.dwg
188299-00-PP-002_08-0007.dwg
188299-00-PP-002_08-0008.dwg
188299-00-PP-002_08-0009.dwg
188299-00-PP-002_08-0010.dwg

Den här ritning är Trafikverkets egendom. Allt obehörigt begagnande av ritningen beivras enligt lag.
TRAFIKVERKET

188299-00-PP-002_08-0001.dwg
188299-00-PP-002_08-0002.dwg
188299-00-PP-002_08-0003.dwg
188299-00-PP-002_08-0004.dwg
188299-00-PP-002_08-0005.dwg
188299-00-PP-002_08-0006.dwg
188299-00-PP-002_08-0007.dwg
188299-00-PP-002_08-0008.dwg
188299-00-PP-002_08-0009.dwg
188299-00-PP-002_08-0010.dwg



TECKENFÖRKLARING

- · - · - GRÄNS FÖR JÄRNVÄGSPLAN
 - - - - GRÄNS FÖR JÄRNVÄGSMARK

BEFINTLIG ANLÄGGNING

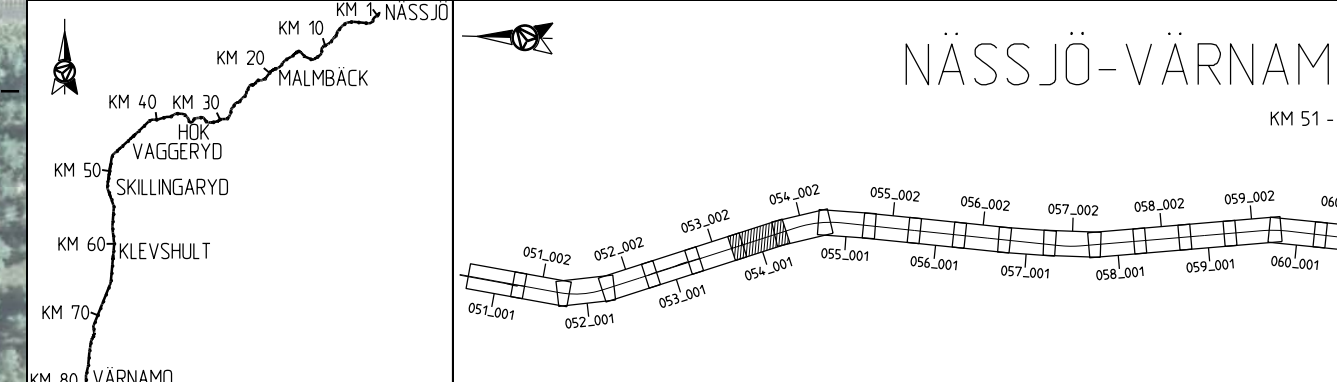
KM1+800 SPÄRMITT MED LÅNGMÄTNING
 - - - - FASTIGHETSGRÄNS
 - - - - TRAKTSGRÄNS
 ——— BEFINTLIG VÄG SOM ANVÄNDS SOM SERVICEVÄG

NY ANLÄGGNING

KONTAKTLEDNINGSSTOPE MED UTLIGGARE, UNGEFÄRLIGT LÄGE
 KONTAKTLEDNINGSSTOPE MED FÖRLÄNGT UTLIGGARE, UNGEFÄRLIGT LÄGE
 KONTAKTLEDNINGSBRYGGA, UNGEFÄRLIGT LÄGE
 ELSKYDDSPORTAL, UNGEFÄRLIGT LÄGE
 STÅNGSEL
 TEKNIKBYGGNAD
 DIKE / SLÄNT

KOORDINATSYSTEM

SYSTEM I PLAN: SWEREFF 99 13 30
 SYSTEM I HÖJD: RH 2000



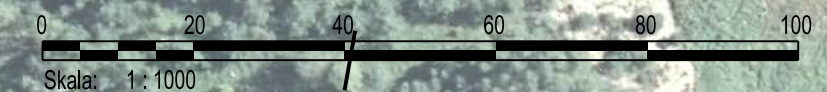
ANDR. ANDRINGEN AVSER	TYP AV PLAN		GÖDKÄND AV	ANDR. DATUM
JÄRNVÄGSPLAN				
LEVERANTÖR	AVDELNING	LEVERANS/ANDRINGS-PM	TEKNIKOMRÅDE	
AFRY	AFRY		MARK	
	UPPDRAGSNUMMER	KONSTRUKTIONSNUMMER	GRANSKNINGSSTATUS / SYFTE	
	202827			
TRAFIKVERKET	HALMSTAD-NÄSSJÖ		HANDLINGS-TYP	
	NÄSSJÖ-VÄRNAMO ELEKTRIFIERING		FASTSTÄLLESHANDLING	
SKAPAD AV	ILLUSTRATIONSKARTA		ANLÄGGNINGSTYP	
P. MACKOWIAK/L. WASIK				
GRANSKAD AV	SKALA	FORMAT	RITNINGSNUMMER FÖRVALTNING	KILOMETER-METER
U. CLASSON	1:1000	A3FF		054+000-054+500
GÖDKÄND AV	DATUM	BLAD	NÄSTA BLAD	ANDR.
EF	2024-02-22	001	002	
				732
				168299-00-103-0054-0001

AFRY 1887
2024-02-18:39
LAST RENDER BY MICROSTATION 2024-02-18:39
LAST RENDER BY AUTOCAD: 18

188299-00-PP-002_061-001.dwg
188299-00-PP-002_061-002.dwg
188299-00-PP-002_061-003.dwg
188299-00-PP-002_061-004.dwg
188299-00-PP-002_061-005.dwg

Den här ritningen är Trafikverkets egendom. Allt obehörigt begagnande av ritningen beivras enligt lag.
TRAFIKVERKET

188299-00-PP-002_061-001.dwg
188299-00-PP-002_061-002.dwg
188299-00-PP-002_061-003.dwg
188299-00-PP-002_061-004.dwg
188299-00-PP-002_061-005.dwg



TECKENFÖRKLARING

- · · · — GRÄNS FÖR JÄRNVÄGSPLAN
- - - - - GRÄNS FÖR JÄRNVÄGSMARK

BEFINTLIG ANLÄGGNING

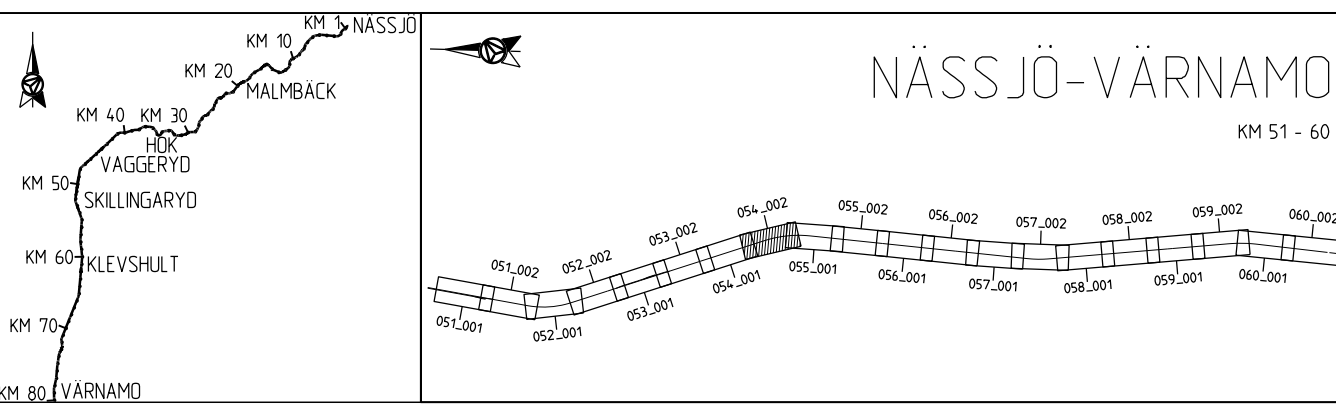
- KM1+800 SPÄRMITT MED LÄNGDMÄTNING
- - - - - FASTIGHETSGRÄNS
- — — — — TRAKTSGRÄNS
- — — — — BEFINTLIG VÄG SOM ANVÄNDS SOM SERVICEVÄG

NY ANLÄGGNING

- ⊕ KONTAKTLEDNINGSSTOPE MED UTLIGGARE, UNGEFÄRLIGT LÄGE
- ⊖ KONTAKTLEDNINGSSTOPE MED FÖRLÄNGD UTLIGGARE, UNGEFÄRLIGT LÄGE
- ⊕ KONTAKTLEDNINGSBRYGGA, UNGEFÄRLIGT LÄGE
- ⊕ ELSKYDDSPORTAL, UNGEFÄRLIGT LÄGE
- — — — — STÅNGSEL
- TEKNIKBYGGNAD
- ▭ DIKE / SLÄNT

KOORDINATSYSTEM

SYSTEM I PLAN: SWEREF 99 13 30
SYSTEM I HÖJD: RH 2000



ANDR. ANDRNINGEN AVSER		GÖDKÄND AV		ANDR. DATUM	
TYP AV PLAN					
JÄRNVÄGSPLAN					
LEVERANTÖR		AVDELNING		LEVERANS-/ANDRINGS-PM	
AFRY		AFRY		MARK	
		UPPDRAGSNUMMER		KONSTRUKTIONSNUMMER	
		202827			
SKAPAD AV		HANDLINGS TYP		TEKNIKOMRÅDE	
P. MACKOWIAK/L. WASIK		FASTSTÄLLESHANDLING		MARK	
GRANSKAD AV		ANLÄGGNINGSTYP		GRANSKNINGSSTATUS / SYFTE	
U. CLASSON		054+500-054+1000		732	
GÖDKÄND AV		KILOMETER-METER		BLAND	
EF		054+500-054+1000		732	
DATUM		RITNINGSNUMMER PROJEKT		ANDR.	
2024-02-22		168299-00-103-0054-0002		002	
SKALA		RITNINGSNUMMER FÖRVALTNING		NÄSTA BLAD	
1:1000		A3FF		001	

AFRY1887
2024-02-18:39
LAST RENDER BY MICROSTATION 2024-02-22 10:05:04+02:00.dwg
LAST RENDER BY AUTOCAD: 18