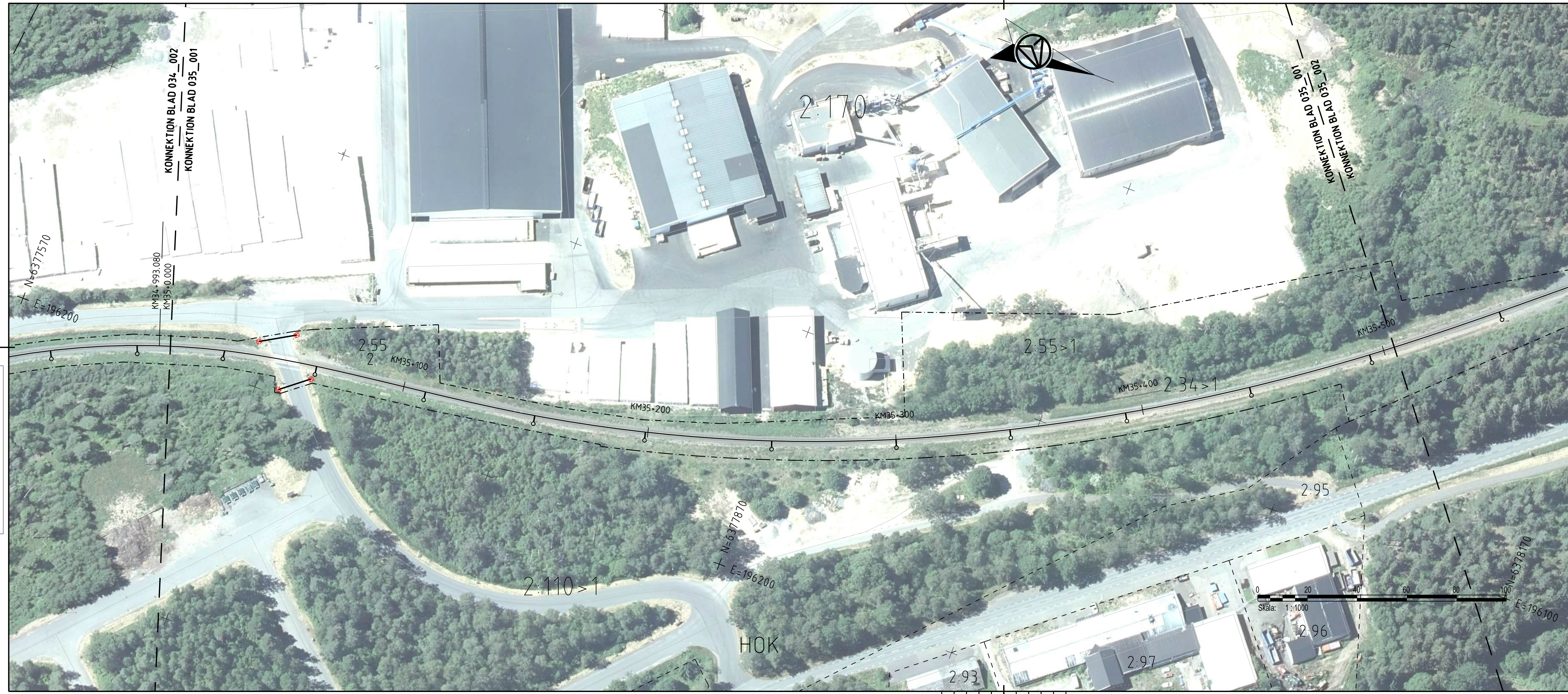


188299-00-103-003-001.dwg  
188299-00-103-003-001.dwg  
188299-00-103-003-001.dwg  
188299-00-103-003-001.dwg  
188299-00-103-003-001.dwg  
188299-00-103-003-001.dwg  
188299-00-103-003-001.dwg  
188299-00-103-003-001.dwg  
188299-00-103-003-001.dwg  
188299-00-103-003-001.dwg

Den här ritning är Trafikverkets egendom. Allt obehörigt beaktande av ritningen beivras enligt lag.  
TRAFIKVERKET

188299-00-103-003-001.dwg  
188299-00-103-003-001.dwg  
188299-00-103-003-001.dwg  
188299-00-103-003-001.dwg  
188299-00-103-003-001.dwg  
188299-00-103-003-001.dwg  
188299-00-103-003-001.dwg  
188299-00-103-003-001.dwg  
188299-00-103-003-001.dwg  
188299-00-103-003-001.dwg



### TECKENFÖRKLARING

- GRÄNS FÖR JÄRNVÄGSPLAN
- - - - GRÄNS FÖR JÄRNVÄGSMARK

### BEFINTLIG ANLÄGGNING

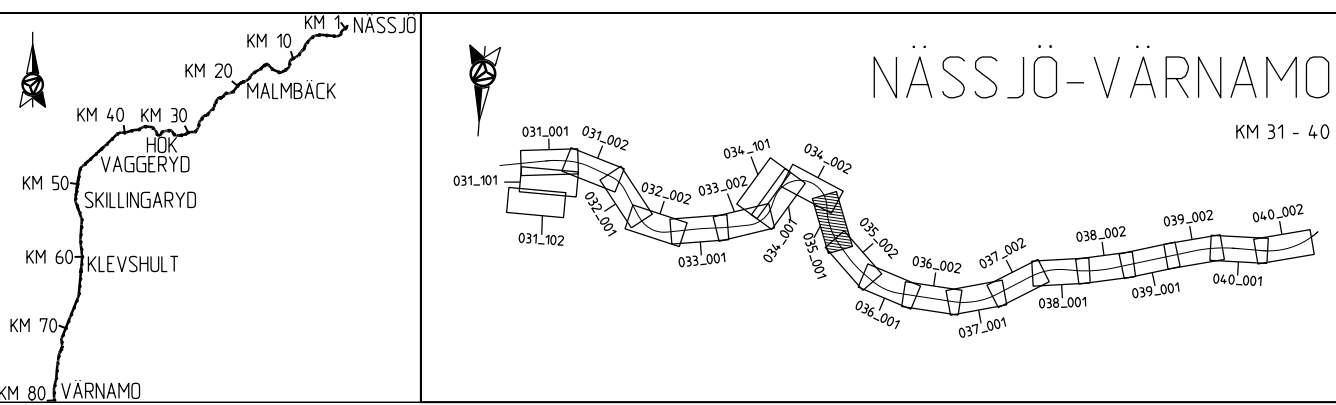
- KM1+ 800 SPÄRMITT MED LÅNGMÄTNING
- - - FASTIGHETSGRÄNS
- - - TRAKTSGRÄNS
- BEFINTLIG VÄG SOM ANVÄNDS SOM SERVICEVÄG

### NY ANLÄGGNING

- KONTAKTLEDNINGSSTOPE MED UTLIGGARE, UNGEFÄRLIGT LÄGE
- ← KONTAKTLEDNINGSSTOPE MED FÖRLÅNGD UTLIGGARE, UNGEFÄRLIGT LÄGE
- ⇄ KONTAKTLEDNINGSBRYGGA, UNGEFÄRLIGT LÄGE
- ⊕ ELSKYDDSPORTAL, UNGEFÄRLIGT LÄGE
- STÅNGSEL
- TEKNIKBYGGNAD
- ▭ DIKE / SLÄNT

### KOORDINATSYSTEM

SYSTEM I PLAN: SWEREF 99 13 30  
SYSTEM I HÖJD: RH 2000



ANDR. ANDRNINGEN AVSER		TYP AV PLAN		GÖDKÄND AV		ANDR. DATUM	
<b>JÄRNVÄGSPLAN</b>							
LEVERANTÖR	AVDELNING	LEVERANS-/ANDRINGS-PM	TEKNIKOMRÅDE				
<b>AFRY</b>	<b>AFRY</b>		<b>MARK</b>				
	UPPDRAGSNUMMER	KONSTRUKTIONSNUMMER	GRANSKNINGSSTATUS / SYFTE				
	202827						
<b>TRAFIKVERKET</b>	<b>HALMSTAD-NÄSSJÖ</b>		HANDLINGSTYP				
	<b>NÄSSJÖ-VÄRNAMO ELEKTRIFIERING</b>		<b>FASTSTÄLLESHANDLING</b>				
			ANLÄGGNINGSTYP				
SKAPAD AV	GRANSKAD AV	ILLUSTRATIONSKARTA	KILOMETER-METER	BANDEL			
P. MACKOWIAK/L. WASIK	U. CLASSON		035+000 - 035+500	732			
GÖDKÄND AV	DATUM	SKALA	FORMAT	RITNINGSNUMMER FÖRVALTNING	BLAD	NÄSTA BLAD	ANDR.
EF	2024-02-22	1:1000	A3FF		001	002	

LAST RENDER BY MICROSTATION 2024-02-22 10:00:00

LAST RENDER BY AUTOCAD

188299-00-103-003-001.dwg  
188299-00-103-003-002.dwg  
188299-00-103-003-003.dwg  
188299-00-103-003-004.dwg  
188299-00-103-003-005.dwg  
188299-00-103-003-006.dwg  
188299-00-103-003-007.dwg  
188299-00-103-003-008.dwg  
188299-00-103-003-009.dwg  
188299-00-103-003-010.dwg

Den här ritning är Trafikverkets egendom. Allt obehörigt beaktande av ritningen beivras enligt lag.  
TRAFIKVERKET

188299-00-103-003-001.dwg  
188299-00-103-003-002.dwg  
188299-00-103-003-003.dwg  
188299-00-103-003-004.dwg  
188299-00-103-003-005.dwg  
188299-00-103-003-006.dwg  
188299-00-103-003-007.dwg  
188299-00-103-003-008.dwg  
188299-00-103-003-009.dwg  
188299-00-103-003-010.dwg



### TECKENFÖRKLARING

- GRÄNS FÖR JÄRNVÄGSPLAN
- - - - GRÄNS FÖR JÄRNVÄGSMARK

### BEFINTLIG ANLÄGGNING

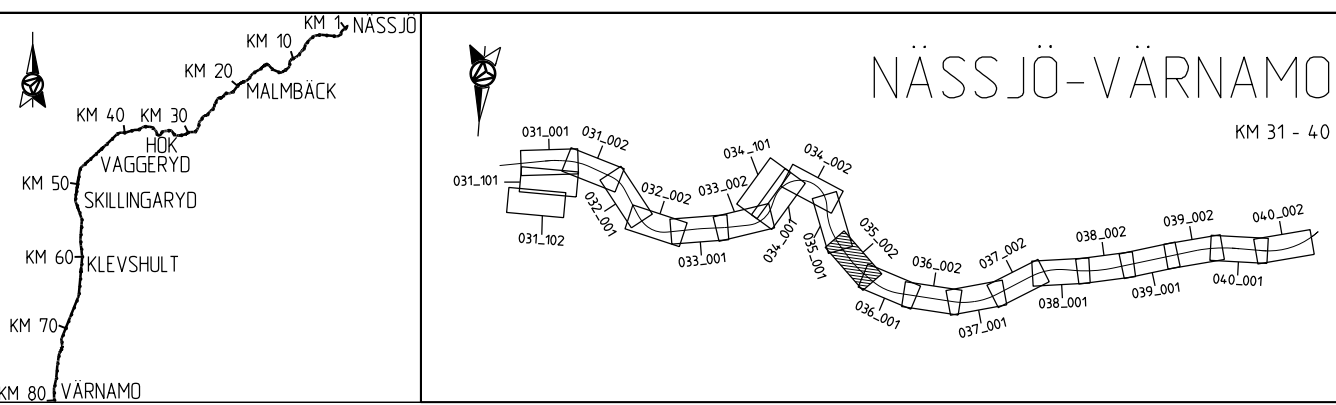
- KM1+800 SPÄRMITT MED LÄNGMÄTNING
- - - FASTIGHETSGRÄNS
- TRAKTSGRÄNS
- BEFINTLIG VÄG SOM ANVÄNDS SOM SERVICEVÄG

### NY ANLÄGGNING

- ⊕ KONTAKTLEDNINGSSTOPE MED UTLIGGARE, UNGEFÄRLIGT LÄGE
- ⊖ KONTAKTLEDNINGSSTOPE MED FÖRLÄNGD UTLIGGARE, UNGEFÄRLIGT LÄGE
- ⊕ KONTAKTLEDNINGSBRYGGA, UNGEFÄRLIGT LÄGE
- ⊕ ELSKYDDSPORTAL, UNGEFÄRLIGT LÄGE
- STÄNGSEL
- TEKNIKBYGGNAD
- ▭ DIKE / SLÄNT

### KOORDINATSYSTEM

SYSTEM I PLAN: SWEREF 99 13 30  
SYSTEM I HÖJD: RH 2000



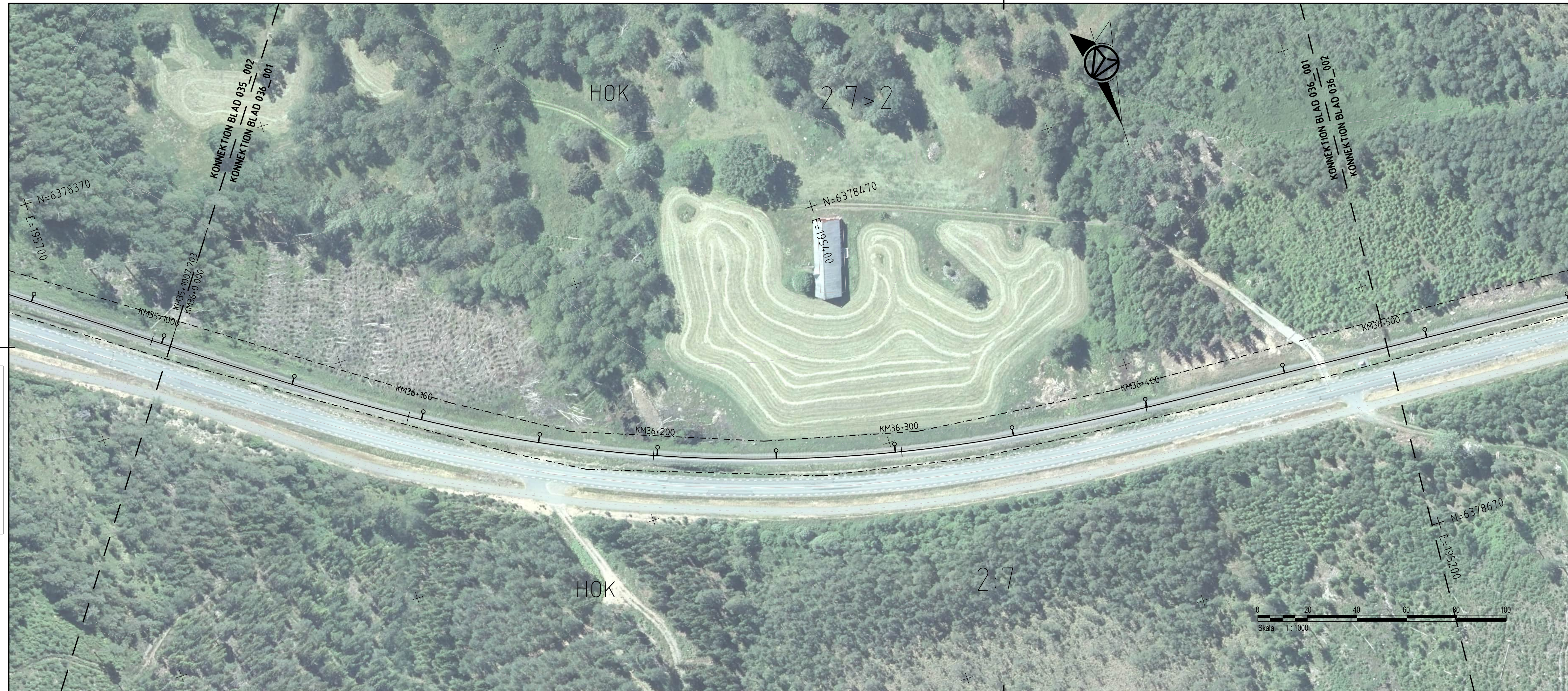
ANDR. ANDRINGEN AVSER		GODKÄND AV		ANDR. DATUM	
TYP AV PLAN					
<b>JÄRNVÄGSPLAN</b>					
LEVERANTÖR		AVDELNING		TEKNIKOMRÅDE	
AFRY		AFRY		MARK	
		UPPDRAGNUMMER		GRANSKNINGSSTATUS / SYFTE	
		202827			
TRAFIKVERKET		HALMSTAD-NÄSSJÖ		HANDLINGS TYP	
		NÄSSJÖ-VÄRNAMO ELEKTRIFIERING		FASTSTÄLLESHANDLING	
SKAPAD AV		ILLUSTRATIONSKARTA		ANLÄGGNINGSTYP	
P. MACKOWIAK/L. WASIK				KILOMETER-METER	
GRANSKAD AV		SKALA		BANDEL	
U. CLASSON		1:1000		035+500 - 035+1000	
GODKÄND AV		FORMAT		RITNINGNUMMER PROJEKT	
EF		A3FF		168299-00-103-0035-0002	
DATUM		RITNINGNUMMER FÖRVALTNING		BLAD	
2024-02-22				NÄSTA BLAD	
				ANDR.	
				002	
				001	

LAST RENDER BY AUTOCAD: 2024-02-22 10:18:49

188299-00-103-003-001.dwg  
188299-00-103-003-002.dwg  
188299-00-103-003-003.dwg  
188299-00-103-003-004.dwg  
188299-00-103-003-005.dwg  
188299-00-103-003-006.dwg  
188299-00-103-003-007.dwg  
188299-00-103-003-008.dwg  
188299-00-103-003-009.dwg  
188299-00-103-003-010.dwg

Den här ritning är Trafikverkets egendom. Allt obehörigt beaktande av ritningen beivras enligt lag.  
TRAFIKVERKET

188299-00-103-003-001.dwg  
188299-00-103-003-002.dwg  
188299-00-103-003-003.dwg  
188299-00-103-003-004.dwg  
188299-00-103-003-005.dwg  
188299-00-103-003-006.dwg  
188299-00-103-003-007.dwg  
188299-00-103-003-008.dwg  
188299-00-103-003-009.dwg  
188299-00-103-003-010.dwg



### TECKENFÖRKLARING

- · · · — GRÄNS FÖR JÄRNVÄGSPLAN
- - - - - GRÄNS FÖR JÄRNVÄGSMARK

### BEFINTLIG ANLÄGGNING

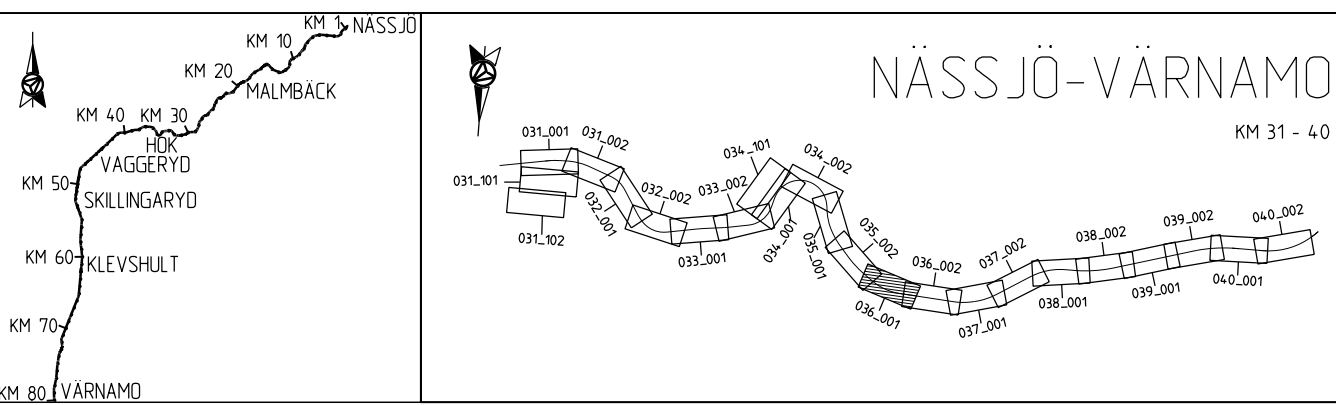
- KM1+800 SPÄRMITT MED LÄNGDMÄTNING
- - - - - FASTIGHETSGRÄNS
- — — — — TRAKTSGRÄNS
- — — — — BEFINTLIG VÄG SOM ANVÄNDS SOM SERVICEVÄG

### NY ANLÄGGNING

- ⊙ KONTAKTLEDNINGSSTOPE MED UTLIGGARE, UNGEFÄRLIGT LÄGE
- ⊙ KONTAKTLEDNINGSSTOPE MED FÖRLÄNGD UTLIGGARE, UNGEFÄRLIGT LÄGE
- ⊙ KONTAKTLEDNINGSBRYGGA, UNGEFÄRLIGT LÄGE
- ⊙ ELSKYDDSPORTAL, UNGEFÄRLIGT LÄGE
- — — — — STANGSEL
- TEKNIKBYGGNAD
- ▭ DIKE / SLÄNT

### KOORDINATSYSTEM

SYSTEM I PLAN: SWEREF 99 13 30  
SYSTEM I HÖJD: RH 2000



ANDR. ANDRINGS AVSER		GÖDKÄND AV		ANDR. DATUM	
TYP AV PLAN					
<b>JÄRNVÄGSPLAN</b>					
LEVERANTÖR	AVDELNING	LEVERANS/ANDRINGS-PM	TEKNIKOMRÅDE		
AFRY	AFRY		MARK		
	UPPDRAGSNUMMER	KONSTRUKTIONNUMMER	GRANSKNINGSSTATUS / SYFTE		
	202827				
TRAFIKVERKET	HALMSTAD-NÄSSJÖ		HANDLINGS TYP		
	NÄSSJÖ-VÄRNAMO ELEKTRIFIERING		FASTSTÄLLESHANDLING		
			ANLÄGGNINGSTYP		
SKAPAD AV	GRANSKAD AV	ILLUSTRATIONSKARTA	KILOMETER-METER	BANDEL	
P. MACKOWIAK/L. WASIK	U. CLASSON		036+000-036+500	732	
GÖDKÄND AV	DATUM	SKALA	FORMAT	RITNINGNUMMER FÖRVALTNING	BLAD
EF	2024-02-22	1:1000	A3FF		NÄSTA BLAD
					ANDR.
				001	002

LAST RENDER BY MICROSTATION 2024-02-22 10:48:48

LAST RENDER BY AUTOCAD

168299-00-103-0036-0001.dwg  
168299-00-103-0036-0002.dwg  
168299-00-103-0036-0003.dwg  
168299-00-103-0036-0004.dwg  
168299-00-103-0036-0005.dwg  
168299-00-103-0036-0006.dwg  
168299-00-103-0036-0007.dwg  
168299-00-103-0036-0008.dwg  
168299-00-103-0036-0009.dwg  
168299-00-103-0036-0010.dwg

Den här ritning är Trafikverkets egendom. Allt obehörigt beaktande av ritningen beivras enligt lag.  
TRAFIKVERKET

168299-00-103-0036-0001.dwg  
168299-00-103-0036-0002.dwg  
168299-00-103-0036-0003.dwg  
168299-00-103-0036-0004.dwg  
168299-00-103-0036-0005.dwg  
168299-00-103-0036-0006.dwg  
168299-00-103-0036-0007.dwg  
168299-00-103-0036-0008.dwg  
168299-00-103-0036-0009.dwg  
168299-00-103-0036-0010.dwg



- GRÄNS FÖR JÄRNVÄGSPLAN
- - - - GRÄNS FÖR JÄRNVÄGSMARK

### BEFINTLIG ANLÄGGNING

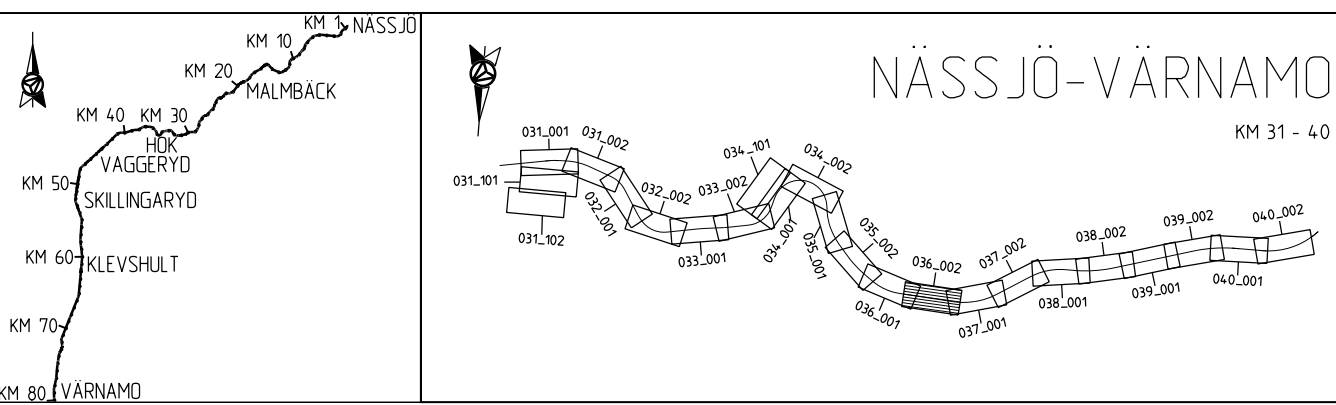
- KM1+800 SPÄRMITT MED LÄNGDMÄTNING
- - - FASTIGHETSGRÄNS
- TRAKTSGRÄNS
- BEFINTLIG VÄG SOM ANVÄNDS SOM SERVICEVÄG

### NY ANLÄGGNING

- ⊙ KONTAKTLEDNINGSSTOPE MED UTLIGGARE, UNGEFÄRLIGT LÄGE
- ⊙ KONTAKTLEDNINGSSTOPE MED FÖRLÄNGD UTLIGGARE, UNGEFÄRLIGT LÄGE
- ⊙ KONTAKTLEDNINGSBRYGGA, UNGEFÄRLIGT LÄGE
- ⊙ ELSKYDDSPORTAL, UNGEFÄRLIGT LÄGE
- STÄNGSEL
- TEKNIKBYGGNAD
- ▭ DIKE / SLÄNT

### KOORDINATSYSTEM

SYSTEM I PLAN: SWEREF 99 13 30  
SYSTEM I HÖJD: RH 2000



ANDR. ANDRNINGEN AVSER		TYP AV PLAN		GODKÄND AV		ANDR. DATUM	
<b>JÄRNVÄGSPLAN</b>							
LEVERANTÖR <b>AFRY</b>		AVDELNING <b>AFRY</b>		LEVERANS-/ANDRINGS-PM		TEKNIKOMRÅDE <b>MARK</b>	
		UPPDRAGSNUMMER <b>202827</b>		KONSTRUKTIONSNUMMER		GRANSKNINGSSTATUS / SYFTE	
SKAPAD AV <b>P. MACKOWIAK/L. WASIK</b>		GRANSKAD AV <b>U. CLASSON</b>		GODKÄND AV <b>EF</b>		DATUM <b>2024-02-22</b>	
HANDLINGS TYP <b>FASTSTÄLLESHANDLING</b>		ANLÄGGNINGSTYP		KILOMETER-METER <b>036+500 - 036+1000</b>		BANDEL <b>732</b>	
ILLUSTRATIONSKARTA		SKALA <b>1:1000</b>		FORMAT <b>A3FF</b>		RITNINGSNUMMER FÖRVALTNING <b>168299-00-103-0036-0002</b>	
BLAD <b>002</b>		NÄSTA BLAD <b>001</b>		ANDR.			

AFRY1897 2024-02-18:50 LAST RENDER BY MICROSTATION 2024-02-18:50 LAST RENDER BY AUTOCAD: 19

188299-00-103-003-001.dwg  
188299-00-103-003-002.dwg  
188299-00-103-003-003.dwg  
188299-00-103-003-004.dwg  
188299-00-103-003-005.dwg  
188299-00-103-003-006.dwg  
188299-00-103-003-007.dwg  
188299-00-103-003-008.dwg  
188299-00-103-003-009.dwg  
188299-00-103-003-010.dwg

Den här ritning är Trafikverkets egendom. Allt obehörigt beaktande av ritningen beivras enligt lag.  
TRAFIKVERKET

188299-00-103-003-001.dwg  
188299-00-103-003-002.dwg  
188299-00-103-003-003.dwg  
188299-00-103-003-004.dwg  
188299-00-103-003-005.dwg  
188299-00-103-003-006.dwg  
188299-00-103-003-007.dwg  
188299-00-103-003-008.dwg  
188299-00-103-003-009.dwg  
188299-00-103-003-010.dwg



### TECKENFÖRKLARING

- GRÄNS FÖR JÄRNVÄGSPLAN
- - - - GRÄNS FÖR JÄRNVÄGSMARK

### BEFINTLIG ANLÄGGNING

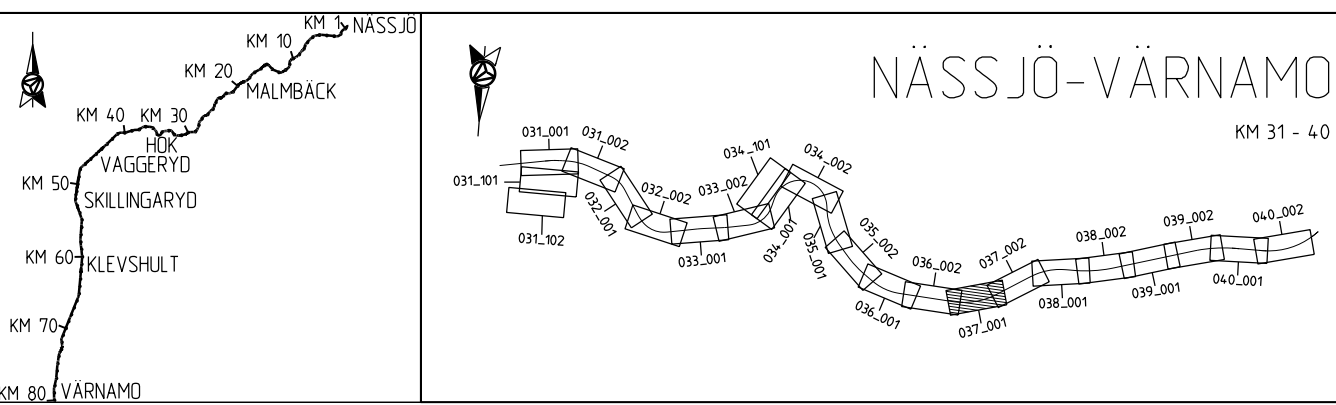
- KM1: 800 SPÄRMITT MED LÄNGDMÄTNING
- - - FASTIGHETSGRÄNS
- - - TRAKTSGRÄNS
- BEFINTLIG VÄG SOM ANVÄNDS SOM SERVICEVÄG

### NY ANLÄGGNING

- KONTAKTLEDNINGSSTOPE MED UTLIGGARE, UNGEFÄRLIGT LÄGE
- ← KONTAKTLEDNINGSSTOPE MED FÖRLÄNGD UTLIGGARE, UNGEFÄRLIGT LÄGE
- ⇄ KONTAKTLEDNINGSBRYGGA, UNGEFÄRLIGT LÄGE
- ⊕ ELSKYDDSPORTAL, UNGEFÄRLIGT LÄGE
- STÄNGSEL
- TEKNIKBYGGNAD
- ▭ DIKE / SLÄNT

### KOORDINATSYSTEM

SYSTEM I PLAN: SWEREF 99 13 30  
SYSTEM I HÖJD: RH 2000



ANDR. ANDRNINGEN AVSER TYP AV PLAN		GÖDKÄND AV		ANDR. DATUM	
<b>JÄRNVÄGSPLAN</b>					
LEVERANTÖR <b>AFRY</b>		AVDELNING <b>AFRY</b>		LEVERANS-/ANDRINGS-PM	
SKAPAD AV <b>P. MACKOWIAK/L. WASIK</b>		UPPDRAGSNUMMER <b>202827</b>		TEKNIKOMRÅDE <b>MARK</b>	
GRANSKAD AV <b>U. CLASSON</b>		ILLUSTRATIONSKARTA		TEKNIKOMRÅDE <b>MARK</b>	
GÖDKÄND AV <b>EF</b>		DATUM <b>2024-02-22</b>		GRANSKNINGSSTATUS / SYFTE	
SKALA <b>1:1000</b>		FORMAT <b>A3FF</b>		HÅNDLINGS TYP <b>FASTSTÄLLESEHANDLING</b>	
RITNINGEN <b>168299-00-103-0037-0001</b>		RITNINGEN <b>168299-00-103-0037-0001</b>		ANLÄGGNINGSTYP	
KILOMETER-METER <b>037+000 - 037+500</b>		BÅNDEL <b>732</b>		KILOMETER-METER <b>037+000 - 037+500</b>	
RITNINGEN <b>168299-00-103-0037-0001</b>		RITNINGEN <b>168299-00-103-0037-0001</b>		RITNINGEN <b>168299-00-103-0037-0001</b>	
BLAD <b>001</b>		NÄSTA BLAD <b>002</b>		ANDR. <b>001</b>	

LAST RENDER BY AUTOCAD: 2024-02-28 16:49

188299-00-103-003-001.dwg  
188299-00-103-003-002.dwg  
188299-00-103-003-003.dwg  
188299-00-103-003-004.dwg  
188299-00-103-003-005.dwg  
188299-00-103-003-006.dwg  
188299-00-103-003-007.dwg  
188299-00-103-003-008.dwg  
188299-00-103-003-009.dwg  
188299-00-103-003-010.dwg  
188299-00-103-003-011.dwg  
188299-00-103-003-012.dwg  
188299-00-103-003-013.dwg  
188299-00-103-003-014.dwg  
188299-00-103-003-015.dwg  
188299-00-103-003-016.dwg  
188299-00-103-003-017.dwg  
188299-00-103-003-018.dwg  
188299-00-103-003-019.dwg  
188299-00-103-003-020.dwg  
188299-00-103-003-021.dwg  
188299-00-103-003-022.dwg  
188299-00-103-003-023.dwg  
188299-00-103-003-024.dwg  
188299-00-103-003-025.dwg  
188299-00-103-003-026.dwg  
188299-00-103-003-027.dwg  
188299-00-103-003-028.dwg  
188299-00-103-003-029.dwg  
188299-00-103-003-030.dwg  
188299-00-103-003-031.dwg  
188299-00-103-003-032.dwg  
188299-00-103-003-033.dwg  
188299-00-103-003-034.dwg  
188299-00-103-003-035.dwg  
188299-00-103-003-036.dwg  
188299-00-103-003-037.dwg  
188299-00-103-003-038.dwg  
188299-00-103-003-039.dwg  
188299-00-103-003-040.dwg  
188299-00-103-003-041.dwg  
188299-00-103-003-042.dwg  
188299-00-103-003-043.dwg  
188299-00-103-003-044.dwg  
188299-00-103-003-045.dwg  
188299-00-103-003-046.dwg  
188299-00-103-003-047.dwg  
188299-00-103-003-048.dwg  
188299-00-103-003-049.dwg  
188299-00-103-003-050.dwg

Den här ritning är Trafikverkets egendom. Allt obehörigt  
begagnande av ritningen beivras enligt lag.  
TRAFIKVERKET

188299-00-103-003-001.dwg  
188299-00-103-003-002.dwg  
188299-00-103-003-003.dwg  
188299-00-103-003-004.dwg  
188299-00-103-003-005.dwg  
188299-00-103-003-006.dwg  
188299-00-103-003-007.dwg  
188299-00-103-003-008.dwg  
188299-00-103-003-009.dwg  
188299-00-103-003-010.dwg  
188299-00-103-003-011.dwg  
188299-00-103-003-012.dwg  
188299-00-103-003-013.dwg  
188299-00-103-003-014.dwg  
188299-00-103-003-015.dwg  
188299-00-103-003-016.dwg  
188299-00-103-003-017.dwg  
188299-00-103-003-018.dwg  
188299-00-103-003-019.dwg  
188299-00-103-003-020.dwg  
188299-00-103-003-021.dwg  
188299-00-103-003-022.dwg  
188299-00-103-003-023.dwg  
188299-00-103-003-024.dwg  
188299-00-103-003-025.dwg  
188299-00-103-003-026.dwg  
188299-00-103-003-027.dwg  
188299-00-103-003-028.dwg  
188299-00-103-003-029.dwg  
188299-00-103-003-030.dwg  
188299-00-103-003-031.dwg  
188299-00-103-003-032.dwg  
188299-00-103-003-033.dwg  
188299-00-103-003-034.dwg  
188299-00-103-003-035.dwg  
188299-00-103-003-036.dwg  
188299-00-103-003-037.dwg  
188299-00-103-003-038.dwg  
188299-00-103-003-039.dwg  
188299-00-103-003-040.dwg  
188299-00-103-003-041.dwg  
188299-00-103-003-042.dwg  
188299-00-103-003-043.dwg  
188299-00-103-003-044.dwg  
188299-00-103-003-045.dwg  
188299-00-103-003-046.dwg  
188299-00-103-003-047.dwg  
188299-00-103-003-048.dwg  
188299-00-103-003-049.dwg  
188299-00-103-003-050.dwg



### TECKENFÖRKLARING

- GRÄNS FÖR JÄRNVAGSPLAN
- - - - GRÄNS FÖR JÄRNVAGSMARK

### BEFINTLIG ANLÄGGNING

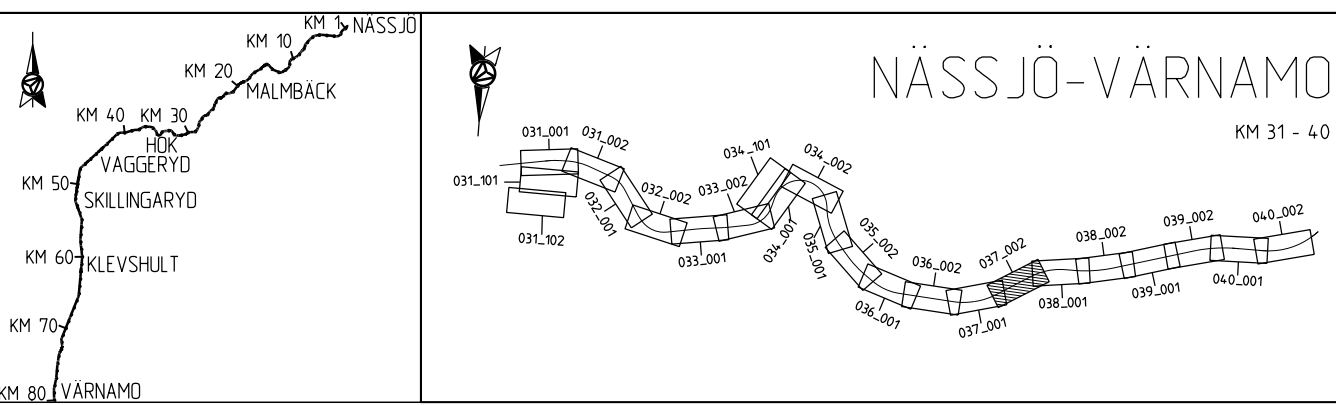
- KM1:800 SPÄRMITT MED LÄNGDMÄTNING
- - - FASTIGHETSGRÄNS
- TRAKTSGRÄNS
- BEFINTLIG VÄG SOM ANVÄNDS SOM SERVICEVÄG

### NY ANLÄGGNING

- KONTAKTLEDNINGSSTOPE MED UTLIGGARE, UNGEFÄRLIGT LÄGE
- ← KONTAKTLEDNINGSSTOPE MED FÖRLÄNGD UTLIGGARE, UNGEFÄRLIGT LÄGE
- ⇄ KONTAKTLEDNINGSBRYGGA, UNGEFÄRLIGT LÄGE
- ⊕ ELSKYDDSPORTAL, UNGEFÄRLIGT LÄGE
- STÄNGSEL
- TEKNIKBYGGNAD
- ▭ DIKE / SLÄNT

### KOORDINATSYSTEM

SYSTEM I PLAN: SWEREF 99 13 30  
SYSTEM I HÖJD: RH 2000



ANDR. ANDRNINGEN AVSER		GODKÄND AV		ANDR. DATUM	
TYP AV PLAN					
<b>JÄRNVAGSPLAN</b>					
LEVERANTÖR	AVDELNING	LEVERANS/ANDRINGS-PM	TEKNIKOMRÅDE		
AFRY	AFRY		MARK		
	UPPDRAGSNUMMER	KONSTRUKTIONSNUMMER	GRANSKNINGSSTATUS / SYFTE		
	202827				
TRAFIKVERKET	HALMSTAD-NÄSSJÖ		HANDLINGS TYP		
	NÄSSJÖ-VÄRNAMO ELEKTRIFIERING		FASTSTÄLLESHANDLING		
SKAPAD AV	P. MACKOWIAK/L. WASIK		ANLÄGGNINGSTYP		
GRANSKAD AV	U. CLASSON		KILOMETER-METER		
GODKÄND AV	DATUM	SKALA	FORMAT	RITNINGSNUMMER FÖRVALTNING	BANDEL
EF	2024-02-22	1:1000	A3FF		732
ILLUSTRATIONSKARTA			RITNINGSNUMMER PROJEKT		
			168299-00-103-0037-0002		
BLAD	NÄSTA BLAD	ANDR.			
002	001				

AFRY1887 2024-02-18:50 LAST RENDER BY MICROSTATION 2024-02-22 10:03:07-0002.dwg LAST RENDER BY AUTOCAD: 18

188299-00-103-003-001.dwg  
 188299-00-103-003-002.dwg  
 188299-00-103-003-003.dwg  
 188299-00-103-003-004.dwg  
 188299-00-103-003-005.dwg  
 188299-00-103-003-006.dwg  
 188299-00-103-003-007.dwg  
 188299-00-103-003-008.dwg  
 188299-00-103-003-009.dwg  
 188299-00-103-003-010.dwg  
 188299-00-103-003-011.dwg  
 188299-00-103-003-012.dwg  
 188299-00-103-003-013.dwg  
 188299-00-103-003-014.dwg  
 188299-00-103-003-015.dwg  
 188299-00-103-003-016.dwg  
 188299-00-103-003-017.dwg  
 188299-00-103-003-018.dwg  
 188299-00-103-003-019.dwg  
 188299-00-103-003-020.dwg  
 188299-00-103-003-021.dwg  
 188299-00-103-003-022.dwg  
 188299-00-103-003-023.dwg  
 188299-00-103-003-024.dwg  
 188299-00-103-003-025.dwg  
 188299-00-103-003-026.dwg  
 188299-00-103-003-027.dwg  
 188299-00-103-003-028.dwg  
 188299-00-103-003-029.dwg  
 188299-00-103-003-030.dwg  
 188299-00-103-003-031.dwg  
 188299-00-103-003-032.dwg  
 188299-00-103-003-033.dwg  
 188299-00-103-003-034.dwg  
 188299-00-103-003-035.dwg  
 188299-00-103-003-036.dwg  
 188299-00-103-003-037.dwg  
 188299-00-103-003-038.dwg  
 188299-00-103-003-039.dwg  
 188299-00-103-003-040.dwg  
 188299-00-103-003-041.dwg  
 188299-00-103-003-042.dwg  
 188299-00-103-003-043.dwg  
 188299-00-103-003-044.dwg  
 188299-00-103-003-045.dwg  
 188299-00-103-003-046.dwg  
 188299-00-103-003-047.dwg  
 188299-00-103-003-048.dwg  
 188299-00-103-003-049.dwg  
 188299-00-103-003-050.dwg  
 188299-00-103-003-051.dwg  
 188299-00-103-003-052.dwg  
 188299-00-103-003-053.dwg  
 188299-00-103-003-054.dwg  
 188299-00-103-003-055.dwg  
 188299-00-103-003-056.dwg  
 188299-00-103-003-057.dwg  
 188299-00-103-003-058.dwg  
 188299-00-103-003-059.dwg  
 188299-00-103-003-060.dwg  
 188299-00-103-003-061.dwg  
 188299-00-103-003-062.dwg  
 188299-00-103-003-063.dwg  
 188299-00-103-003-064.dwg  
 188299-00-103-003-065.dwg  
 188299-00-103-003-066.dwg  
 188299-00-103-003-067.dwg  
 188299-00-103-003-068.dwg  
 188299-00-103-003-069.dwg  
 188299-00-103-003-070.dwg  
 188299-00-103-003-071.dwg  
 188299-00-103-003-072.dwg  
 188299-00-103-003-073.dwg  
 188299-00-103-003-074.dwg  
 188299-00-103-003-075.dwg  
 188299-00-103-003-076.dwg  
 188299-00-103-003-077.dwg  
 188299-00-103-003-078.dwg  
 188299-00-103-003-079.dwg  
 188299-00-103-003-080.dwg  
 188299-00-103-003-081.dwg  
 188299-00-103-003-082.dwg  
 188299-00-103-003-083.dwg  
 188299-00-103-003-084.dwg  
 188299-00-103-003-085.dwg  
 188299-00-103-003-086.dwg  
 188299-00-103-003-087.dwg  
 188299-00-103-003-088.dwg  
 188299-00-103-003-089.dwg  
 188299-00-103-003-090.dwg  
 188299-00-103-003-091.dwg  
 188299-00-103-003-092.dwg  
 188299-00-103-003-093.dwg  
 188299-00-103-003-094.dwg  
 188299-00-103-003-095.dwg  
 188299-00-103-003-096.dwg  
 188299-00-103-003-097.dwg  
 188299-00-103-003-098.dwg  
 188299-00-103-003-099.dwg  
 188299-00-103-003-100.dwg  
 188299-00-103-003-101.dwg  
 188299-00-103-003-102.dwg  
 188299-00-103-003-103.dwg  
 188299-00-103-003-104.dwg  
 188299-00-103-003-105.dwg  
 188299-00-103-003-106.dwg  
 188299-00-103-003-107.dwg  
 188299-00-103-003-108.dwg  
 188299-00-103-003-109.dwg  
 188299-00-103-003-110.dwg  
 188299-00-103-003-111.dwg  
 188299-00-103-003-112.dwg  
 188299-00-103-003-113.dwg  
 188299-00-103-003-114.dwg  
 188299-00-103-003-115.dwg  
 188299-00-103-003-116.dwg  
 188299-00-103-003-117.dwg  
 188299-00-103-003-118.dwg  
 188299-00-103-003-119.dwg  
 188299-00-103-003-120.dwg  
 188299-00-103-003-121.dwg  
 188299-00-103-003-122.dwg  
 188299-00-103-003-123.dwg  
 188299-00-103-003-124.dwg  
 188299-00-103-003-125.dwg  
 188299-00-103-003-126.dwg  
 188299-00-103-003-127.dwg  
 188299-00-103-003-128.dwg  
 188299-00-103-003-129.dwg  
 188299-00-103-003-130.dwg  
 188299-00-103-003-131.dwg  
 188299-00-103-003-132.dwg  
 188299-00-103-003-133.dwg  
 188299-00-103-003-134.dwg  
 188299-00-103-003-135.dwg  
 188299-00-103-003-136.dwg  
 188299-00-103-003-137.dwg  
 188299-00-103-003-138.dwg  
 188299-00-103-003-139.dwg  
 188299-00-103-003-140.dwg  
 188299-00-103-003-141.dwg  
 188299-00-103-003-142.dwg  
 188299-00-103-003-143.dwg  
 188299-00-103-003-144.dwg  
 188299-00-103-003-145.dwg  
 188299-00-103-003-146.dwg  
 188299-00-103-003-147.dwg  
 188299-00-103-003-148.dwg  
 188299-00-103-003-149.dwg  
 188299-00-103-003-150.dwg  
 188299-00-103-003-151.dwg  
 188299-00-103-003-152.dwg  
 188299-00-103-003-153.dwg  
 188299-00-103-003-154.dwg  
 188299-00-103-003-155.dwg  
 188299-00-103-003-156.dwg  
 188299-00-103-003-157.dwg  
 188299-00-103-003-158.dwg  
 188299-00-103-003-159.dwg  
 188299-00-103-003-160.dwg  
 188299-00-103-003-161.dwg  
 188299-00-103-003-162.dwg  
 188299-00-103-003-163.dwg  
 188299-00-103-003-164.dwg  
 188299-00-103-003-165.dwg  
 188299-00-103-003-166.dwg  
 188299-00-103-003-167.dwg  
 188299-00-103-003-168.dwg  
 188299-00-103-003-169.dwg  
 188299-00-103-003-170.dwg  
 188299-00-103-003-171.dwg  
 188299-00-103-003-172.dwg  
 188299-00-103-003-173.dwg  
 188299-00-103-003-174.dwg  
 188299-00-103-003-175.dwg  
 188299-00-103-003-176.dwg  
 188299-00-103-003-177.dwg  
 188299-00-103-003-178.dwg  
 188299-00-103-003-179.dwg  
 188299-00-103-003-180.dwg  
 188299-00-103-003-181.dwg  
 188299-00-103-003-182.dwg  
 188299-00-103-003-183.dwg  
 188299-00-103-003-184.dwg  
 188299-00-103-003-185.dwg  
 188299-00-103-003-186.dwg  
 188299-00-103-003-187.dwg  
 188299-00-103-003-188.dwg  
 188299-00-103-003-189.dwg  
 188299-00-103-003-190.dwg  
 188299-00-103-003-191.dwg  
 188299-00-103-003-192.dwg  
 188299-00-103-003-193.dwg  
 188299-00-103-003-194.dwg  
 188299-00-103-003-195.dwg  
 188299-00-103-003-196.dwg  
 188299-00-103-003-197.dwg  
 188299-00-103-003-198.dwg  
 188299-00-103-003-199.dwg  
 188299-00-103-003-200.dwg



### TECKENFÖRKLARING

- GRÄNS FÖR JÄRNVÄGSPLAN
- - - - GRÄNS FÖR JÄRNVÄGSMARK

### BEFINTLIG ANLÄGGNING

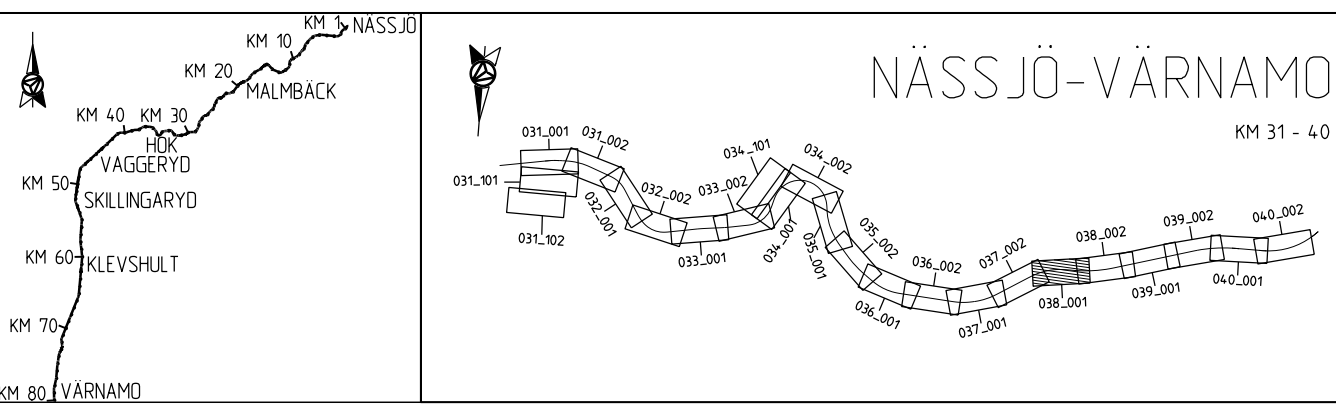
- KM1+800 SPÄRMITT MED LÄNGDMÄTNING
- - - FASTIGHETSGRÄNS
- TRAKTSGRÄNS
- BEFINTLIG VÄG SOM ANVÄNDS SOM SERVICEVÄG

### NY ANLÄGGNING

- ⊙ KONTAKTLEDNINGSSTOPE MED UTLIGGARE, UNGEFÄRLIGT LÄGE
- ⊙ KONTAKTLEDNINGSSTOPE MED FÖRLÄNGD UTLIGGARE, UNGEFÄRLIGT LÄGE
- ⊙ KONTAKTLEDNINGSBRYGGA, UNGEFÄRLIGT LÄGE
- ⊙ ELSKYDDSPORTAL, UNGEFÄRLIGT LÄGE
- STÄNGSEL
- TEKNIKBYGGNAD
- ▭ DIKE / SLÄNT

### KOORDINATSYSTEM

SYSTEM I PLAN: SWEREF 99 13 30  
 SYSTEM I HÖJD: RH 2000



ANDR. ANDRINGS AVSER		GODKÄND AV		ANDR. DATUM	
TYP AV PLAN					
<b>JÄRNVÄGSPLAN</b>					
LEVERANTÖR		AVDELNING		TEKNIKOMRÅDE	
AFRY		AFRY		MARK	
UPPDRAGSNUMMER		LEVERANS/ANDRINGS-PM		GRANSKNINGSSTATUS / SYFTE	
202827					
TRAFIKVERKET		HALMSTAD-NÄSSJÖ		HANDLINGS TYP	
SKAPAD AV		NÄSSJÖ-VÄRNAMO ELEKTRIFIERING		FASTSTÄLLESHANDLING	
P. MACKOWIAK/L. WASIK		ILLUSTRATIONSKARTA		ANLÄGGNINGSTYP	
GRANSKAD AV		SKALA		KILOMETER-METER	
U. CLASSON		1:1000		038+000 - 038+500	
GODKÄND AV		FORMAT		BÅNDEL	
EF		A3FF		732	
DATUM		RITNINGNUMMER FÖRVALTNING		RITNINGNUMMER PROJEKT	
2024-02-22				168299-00-103-0038-0001	
		BLAD		NÄSTA BLAD	
		001		002	
		ANDR.			

Denna ritning är Trafikverkets egendom. Allt obehörigt  
 begagnande av ritningen beivras enligt lag.  
 TRAFIKVERKET

AF481887  
 2024-02-18:50  
 LAST RENDER BY MICROSTATION: 2024-02-18:50  
 LAST RENDER BY AUTOCAD:

188299-00-103-003\_088-001.dwg  
188299-00-103-003\_088-002.dwg  
188299-00-103-003\_088-003.dwg  
188299-00-103-003\_088-004.dwg  
188299-00-103-003\_088-005.dwg  
188299-00-103-003\_088-006.dwg  
188299-00-103-003\_088-007.dwg  
188299-00-103-003\_088-008.dwg  
188299-00-103-003\_088-009.dwg  
188299-00-103-003\_088-010.dwg

Den här ritningen är Trafikverkets egendom. Allt obehörigt beaktande av ritningen beivras enligt lag.  
TRAFIKVERKET

188299-00-103-003\_088-001.dwg  
188299-00-103-003\_088-002.dwg  
188299-00-103-003\_088-003.dwg  
188299-00-103-003\_088-004.dwg  
188299-00-103-003\_088-005.dwg  
188299-00-103-003\_088-006.dwg  
188299-00-103-003\_088-007.dwg  
188299-00-103-003\_088-008.dwg  
188299-00-103-003\_088-009.dwg  
188299-00-103-003\_088-010.dwg



### TECKENFÖRKLARING

- · · · — GRÄNS FÖR JÄRNVAGSPLAN
- - - - - GRÄNS FÖR JÄRNVAGSMARK

### BEFINTLIG ANLÄGGNING

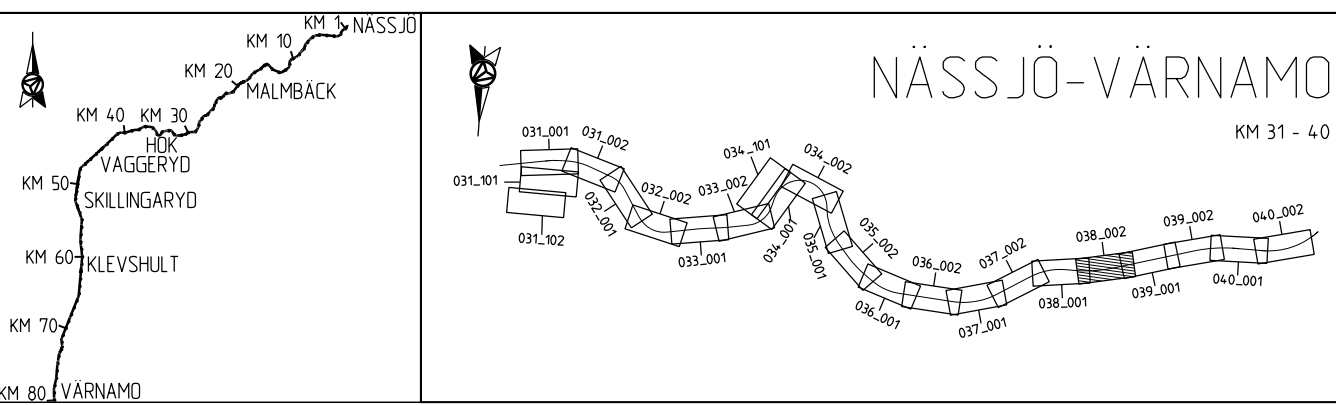
- KM1+ 800 SPÄRMITT MED LÄNGMÄTNING
- - - - - FASTIGHETSGRÄNS
- — — — — TRAKTSGRÄNS
- — — — — BEFINTLIG VÄG SOM ANVÄNDS SOM SERVICEVÄG

### NY ANLÄGGNING

- ⊙ KONTAKTLEDNINGSSTOPE MED UTLIGGARE, UNGEFÄRLIGT LÄGE
- ⊙ KONTAKTLEDNINGSSTOPE MED FÖRLÄNGD UTLIGGARE, UNGEFÄRLIGT LÄGE
- ⊙ KONTAKTLEDNINGSBRYGGA, UNGEFÄRLIGT LÄGE
- ⊙ ELSKYDDSPORTAL, UNGEFÄRLIGT LÄGE
- — — — — STÅNGSEL
- TEKNIKBYGGNAD
- ▭ DIKE / SLÄNT

### KOORDINATSYSTEM

SYSTEM I PLAN: SWEREF 99 13 30  
SYSTEM I HÖJD: RH 2000



ANDR. ANDRINGEN AVSER		GODKÄND AV		ANDR. DATUM	
TYP AV PLAN					
<b>JÄRNVAGSPLAN</b>					
LEVERANTÖR	AVDELNING	LEVERANS/ANDRINGS-PM	TEKNIKOMRÅDE		
AFRY	AFRY		MARK		
	UPPDRAGSNUMMER	KONSTRUKTIONSNUMMER	GRANSKNINGSSTATUS / SYFTE		
	202827				
TRAFIKVERKET	HALMSTAD-NÄSSJÖ		HANDLINGS TYP		
	NÄSSJÖ-VÄRNAMO ELEKTRIFIERING		FASTSTÄLLESHANDLING		
			ANLÄGGNINGSTYP		
SKAPAD AV	GRANSKAD AV	ILLUSTRATIONSKARTA	KILOMETER-METER	BANDEL	
P. MACKOWIAK/L. WASIK	U. CLASSON		038+500 - 038+1000	732	
GODKÄND AV	DATUM	SKALA	FORMAT	RITNINGSNUMMER FÖRVALTNING	BLAD
EF	2024-02-22	1:1000	A3FF		NÄSTA BLAD
					ANDR.
					002 001

AF481897 2024-02-18:49 LAST RENDER BY MICROSTATION 2024-02-22 10:03:08+00:00.dwg LAST RENDER BY AUTOCAD: -19



168299-00-103-003\_001.dwg  
168299-00-103-003\_002.dwg  
168299-00-103-003\_003.dwg  
168299-00-103-003\_004.dwg  
168299-00-103-003\_005.dwg  
168299-00-103-003\_006.dwg  
168299-00-103-003\_007.dwg  
168299-00-103-003\_008.dwg  
168299-00-103-003\_009.dwg  
168299-00-103-003\_010.dwg

Den här ritning är Trafikverkets egendom. Allt obehörigt begagnande av ritningen beivras enligt lag.  
TRAFIKVERKET

168299-00-103-003\_001.dwg  
168299-00-103-003\_002.dwg  
168299-00-103-003\_003.dwg  
168299-00-103-003\_004.dwg  
168299-00-103-003\_005.dwg  
168299-00-103-003\_006.dwg  
168299-00-103-003\_007.dwg  
168299-00-103-003\_008.dwg  
168299-00-103-003\_009.dwg  
168299-00-103-003\_010.dwg



### TECKENFÖRKLARING

- GRÄNS FÖR JÄRNVÄGSPLAN
- - - - GRÄNS FÖR JÄRNVÄGSMARK

### BEFINTLIG ANLÄGGNING

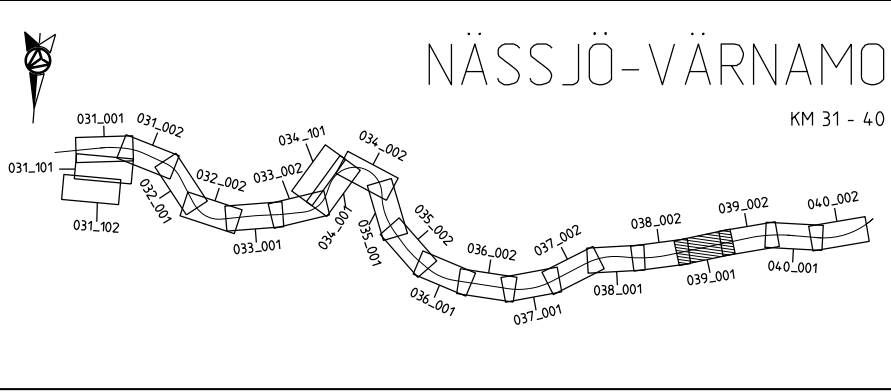
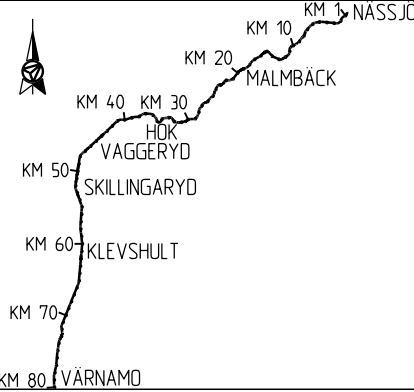
- KM1+ 800 SPÄRMITT MED LÄNGDMÄTNING
- - - FASTIGHETSGRÄNS
- TRAKTSGRÄNS
- BEFINTLIG VÄG SOM ANVÄNDS SOM SERVICEVÄG

### NY ANLÄGGNING

- KONTAKTLEDNINGSSTOPE MED UTLIGGARE, UNGEFÄRLIGT LÄGE
- ← KONTAKTLEDNINGSSTOPE MED FÖRLÄNGD UTLIGGARE, UNGEFÄRLIGT LÄGE
- ⬮ KONTAKTLEDNINGSBRYGGA, UNGEFÄRLIGT LÄGE
- ⬮ ELSKYDDSPORTAL, UNGEFÄRLIGT LÄGE
- STÅNGSEL
- TEKNIKBYGGNAD
- ▭ DIKE / SLÄNT

### KOORDINATSYSTEM

SYSTEM I PLAN: SWEREF 99 13 30  
SYSTEM I HÖJD: RH 2000



ANDR. ANDRNINGEN AVSER		GODKÄND AV		ANDR. DATUM	
TYP AV PLAN					
<b>JÄRNVÄGSPLAN</b>					
LEVERANTÖR		AVDELNING		LEVERANS/ANDRINGS-PM	
AFRY		AFRY		MARK	
		UPPDRAGSNUMMER		KONSTRUKTIONSNUMMER	
		202827			
SKAPAD AV		HANDLINGS TYP		TEKNIKOMRÅDE	
P. MACKOWIAK/L. WASIK		FASTSTÄLLESHANDLING		MARK	
GRANSKAD AV		ANLÄGGNINGSTYP		GRANSKNINGSSTATUS / SYFTE	
U. CLASSON		KILOMETER-METER		039+000 - 039+500	
GODKÄND AV		RITNINGSNUMMER PROJEKT		732	
EF		168299-00-103-0039-0001			
DATUM		SKALA		FORMAT	
2024-02-22		1:1000		A3FF	
		RITNINGSNUMMER FÖRVALTNING		BLAD	
				001	
				NÄSTA BLAD	
				002	
				ANDR.	

AFRY18187  
2024-02-18:50  
LAST RENDER BY MICROSTATION: 168299-00-103-0039-0001.dwg  
LAST RENDER BY AUTOCAD: -19

188299-00-103-003-001.dwg  
188299-00-103-003-002.dwg  
188299-00-103-003-003.dwg  
188299-00-103-003-004.dwg  
188299-00-103-003-005.dwg  
188299-00-103-003-006.dwg  
188299-00-103-003-007.dwg  
188299-00-103-003-008.dwg  
188299-00-103-003-009.dwg  
188299-00-103-003-010.dwg

Den här ritning är Trafikverkets egendom. Allt obehörigt beaktande av ritningen beivras enligt lag.  
TRAFIKVERKET

188299-00-103-003-001.dwg  
188299-00-103-003-002.dwg  
188299-00-103-003-003.dwg  
188299-00-103-003-004.dwg  
188299-00-103-003-005.dwg  
188299-00-103-003-006.dwg  
188299-00-103-003-007.dwg  
188299-00-103-003-008.dwg  
188299-00-103-003-009.dwg  
188299-00-103-003-010.dwg



### TECKENFÖRKLARING

- GRÄNS FÖR JÄRNVÄGSPLAN
- ... GRÄNS FÖR JÄRNVÄGSMARK

### BEFINTLIG ANLÄGGNING

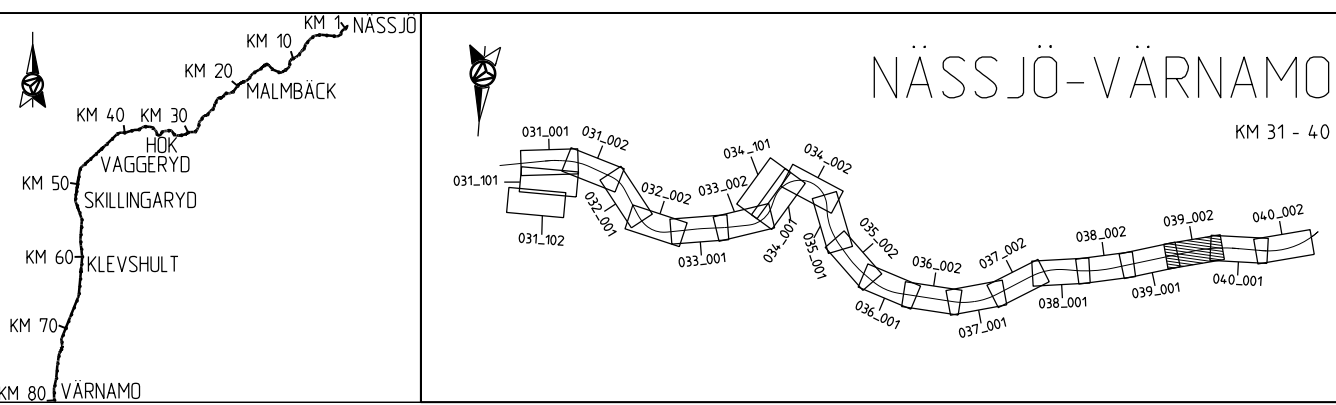
- KM1+ 800 SPÄRMITT MED LÄNGDMÄTNING
- FASTIGHETSGRÄNS
- TRAKTSGRÄNS
- BEFINTLIG VÄG SOM ANVÄNDS SOM SERVICEVÄG

### NY ANLÄGGNING

- KONTAKTLEDNINGSSTOPE MED UTLIGGARE, UNGEFÄRLIGT LÄGE
- ← KONTAKTLEDNINGSSTOPE MED FÖRLÄNGD UTLIGGARE, UNGEFÄRLIGT LÄGE
- KONTAKTLEDNINGSBRYGGA, UNGEFÄRLIGT LÄGE
- ELSKYDDSPORTAL, UNGEFÄRLIGT LÄGE
- STANGSEL
- TEKNIKBYGGNAD
- DIKE / SLÄNT

### KOORDINATSYSTEM

SYSTEM I PLAN: SWEREFF 99 13 30  
SYSTEM I HÖJD: RH 2000



ANDR. ANDRNINGEN AVSER		GODKÄND AV		ANDR. DATUM	
TYP AV PLAN					
<b>JÄRNVÄGSPLAN</b>					
LEVERANTÖR		AVDELNING		LEVERANS/ANDRINGS-PM	
AFRY		AFRY		MARK	
		UPPDRAGSNUMMER		KONSTRUKTIONSNUMMER	
		202827			
TEKNIKOMRÅDE		GRANSKNINGSSTATUS / SYFTE			
MARK					
HANDLINGS-TYP		ANLÄGGNINGSTYP			
FASTSTÄLLESEHANDLING					
KILOMETER-METER		BÄNDEL			
039+500 - 039+1000		732			
RITNINGSNUMMER PROJEKT		RITNINGSNUMMER FÖRVALTNING			
168299-00-103-0039-0002					
GODKÄND AV		DATUM		SKALA	
EF		2024-02-22		1:1000	
FORMAT		RITNINGSNUMMER FÖRVALTNING		BLAD	
A3FF				002	
NÄSTA BLAD		ANDR.			
001					

LAST RENDER BY MICROSTATION 2024-02-18:50

LAST RENDER BY AUTOCAD: 2024-02-18:50