



TECKENFÖRKLARING

- GRÄNS FÖR JÄRNVÄGSPLAN
- GRÄNS FÖR JÄRNVÄGSMARK

BEFINTLIG ANLÄGGNING

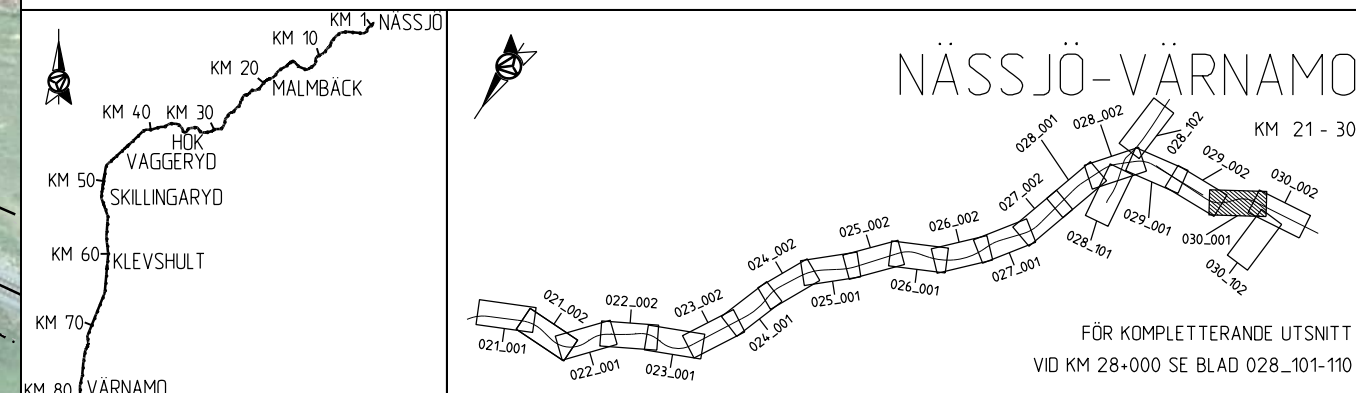
- KM1+800 SPÄRMITT MED LÄNGDMÄTNING
- FASTIGHETSGRÄNS
- TRAKTSGRÄNS
- BEFINTLIG VÄG SOM ANVÄNDS SOM SERVICEVÄG

NY ANLÄGGNING

- KONTAKTLEDNINGSSTOPE MED UTLIGGARE, UNGEFÄRLIGT LÄGE
- ← KONTAKTLEDNINGSSTOPE MED FÖRLÄNGT UTLIGGARE, UNGEFÄRLIGT LÄGE
- ⚡ KONTAKTLEDNINGSBRYGGA, UNGEFÄRLIGT LÄGE
- ⚡ ELSKYDDSPORTAL, UNGEFÄRLIGT LÄGE
- STÄNGSEL
- TEKNIKBYGGNAD
- DIKE / SLÄNT

KOORDINATSYSTEM

SYSTEM I PLAN: SWEREFF 99 13 30
SYSTEM I HÖJD: RH 2000



ANDR. ANDRINGSÄNDR. AVSER		GÖDKÄND AV		ANDR. DATUM	
TYP AV PLAN					
JÄRNVÄGSPLAN					
LEVERANTÖR		AVDELNING		TEKNIKOMRÅDE	
AFRY		AFRY		MARK	
UPPDRAGNUMMER		LEVERANS/ÄNDRINGS-PM		GRANSKNINGSSTATUS / SYFTE	
202827					
SKAPAD AV		HANDLINGS TYP		ANLÄGGNINGSTYP	
P. MACKOWIAK/L. WASIK		FASTSTÄLLESEHANDLING			
GRANSKAD AV		KILOMETER-METER		BÄNDEL	
U. CLASSON		030+000 - 030+500		732	
GÖDKÄND AV		RITNINGNUMMER PROJEKT		ILLUSTRATIONSKARTA	
EF		168299-00-103-0030-0001			
DATUM		SKALA		FORMAT	
2024-02-22		1:1000		A3FF	
RITNINGNUMMER FÖRVALTNING		BLAD		NÄSTA BLAD	
		001		002	

Denna ritning är Trafikverkets egendom. Allt obehörigt
 begagnande av ritningen beivras enligt lag.
 TRAFIKVERKET

AFPA81897
 2024-02-18:44
 LAST RENDER BY MICROSTATION/28299-00-103-0030-0001.dwg

LAST RENDER BY AUTOCAD:



TECKENFÖRKLARING

- GRÄNS FÖR JÄRNVÄGSPLAN
- - - - GRÄNS FÖR JÄRNVÄGSMARK

BEFINTLIG ANLÄGGNING

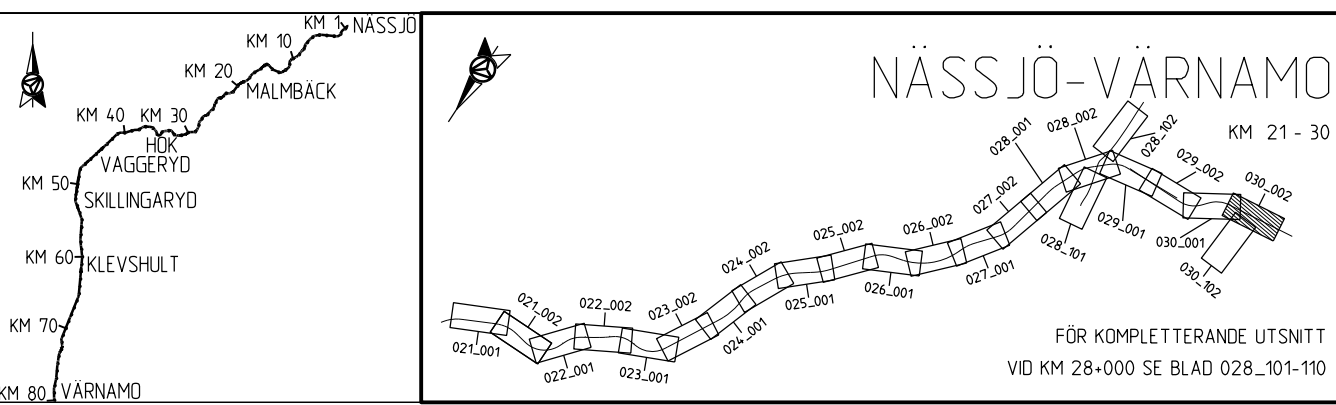
- KM1+800 SPÄRMITT MED LÄNGDMÄTNING
- - - FASTIGHETSGRÄNS
- TRAKTSGRÄNS
- BEFINTLIG VÄG SOM ANVÄNDS SOM SERVICEVÄG

NY ANLÄGGNING

- KONTAKTLEDNINGSSTOPE MED UTLIGGARE, UNGEFÄRLIGT LÄGE
- ← KONTAKTLEDNINGSSTOPE MED FÖRLÄNGD UTLIGGARE, UNGEFÄRLIGT LÄGE
- ⇄ KONTAKTLEDNINGSBRYGGA, UNGEFÄRLIGT LÄGE
- ⇄ ELSKYDDSPORTAL, UNGEFÄRLIGT LÄGE
- STANGSEL
- TEKNIKBYGGNAD
- ▭ DIKE / SLÄNT

KOORDINATSYSTEM

SYSTEM I PLAN: SWEREF 99 13 30
SYSTEM I HÖJD: RH 2000



Denna ritning är Trafikverkets egendom. Allt obehörigt
 beaktande av ritningen beivras enligt lag.
 TRAFIKVERKET

ANDR. ANDRINGS AVSER		TYP AV PLAN		GODKÄND AV		ANDR. DATUM	
JÄRNVÄGSPLAN							
LEVERANTÖR		AVDELNING		LEVERANS/ANDRINGS-PM		TEKNIKOMRÅDE	
AFRY		AFRY				MARK	
		UPPDRAGSNUMMER		KONSTRUKTIONSNUMMER		GRANSKNINGSSTATUS / SYFTE	
		202827					
SKAPAD AV		GRANSKAD AV		HANDLINGS TYP		ANLÄGGNINGSTYP	
P. MACKOWIAK/L. WASIK		U. CLASSON		FASTSTÄLLESHANDLING		ANLÄGGNINGSTYP	
GODKÄND AV		DATUM		SKALA		FORMAT	
EF		2024-02-22		1:1000		A3FF	
KILOMETER-METER		RITNINGSNUMMER PROJEKT		BLAD		BANDDEL	
030+500-030+1000		168299-00-103-0030-0002		002		732	
ILLUSTRATIONSKARTA		RITNINGSNUMMER FÖRVALTNING		NÄSTA BLAD		ANDR.	
				001			

AF 1481897
 2024-02-18-17
 LAST RENDER BY MICROSTATION 2024-02-22 10:03:00-0002.dwg
 -16

188299-00-PP-002_080-001.dwg
188299-00-PP-002_080-002.dwg
188299-00-PP-002_080-003.dwg
188299-00-PP-002_080-004.dwg
188299-00-PP-002_080-005.dwg
188299-00-PP-002_080-006.dwg
188299-00-PP-002_080-007.dwg
188299-00-PP-002_080-008.dwg
188299-00-PP-002_080-009.dwg
188299-00-PP-002_080-010.dwg

Den här ritning är Trafikverkets egendom. Allt obehörigt beaktande av ritningen beivras enligt lag.
TRAFIKVERKET

188299-00-PP-002_080-001.dwg
188299-00-PP-002_080-002.dwg
188299-00-PP-002_080-003.dwg
188299-00-PP-002_080-004.dwg
188299-00-PP-002_080-005.dwg
188299-00-PP-002_080-006.dwg
188299-00-PP-002_080-007.dwg
188299-00-PP-002_080-008.dwg
188299-00-PP-002_080-009.dwg
188299-00-PP-002_080-010.dwg



TECKENFÖRKLARING

- GRÄNS FÖR JÄRNVÄGSPLAN
- - - - GRÄNS FÖR JÄRNVÄGSMARK

BEFINTLIG ANLÄGGNING

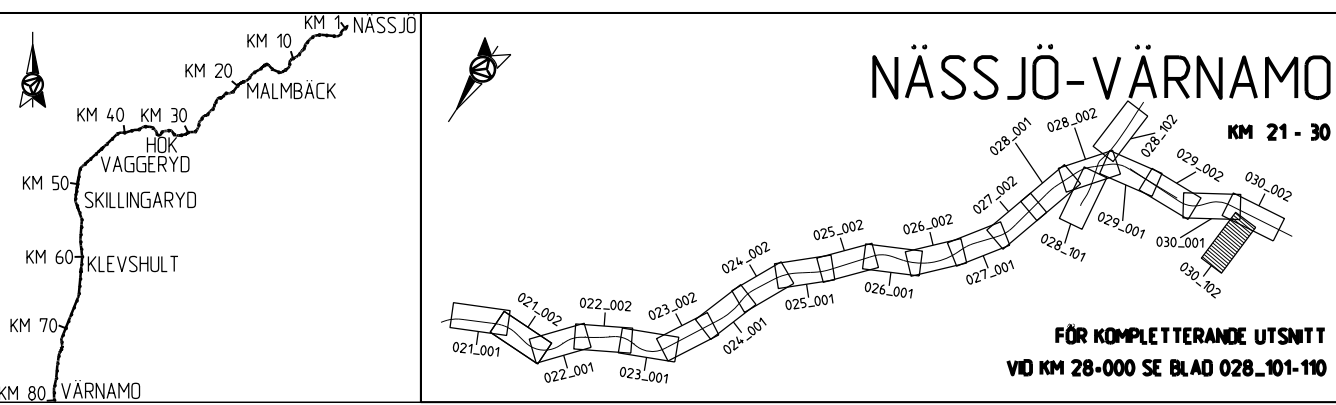
- KM1- 800** SPÄRMITT MED LÄNGMÄTNING
- - - FASTIGHETSGRÄNS
- TRAKTSGRÄNS
- BEFINTLIG VÄG SOM ANVÄNDS SOM SERVICEVÄG

NY ANLÄGGNING

- ⊙ KONTAKTLEDNINGSSTOPE MED UTLIGGARE, UNGEFÄRLIGT LÄGE
- ⊙ KONTAKTLEDNINGSSTOPE FÖR LÅNGT UTLIGGARE, UNGEFÄRLIGT LÄGE
- ⊙ KONTAKTLEDNINGSBRYGGA, UNGEFÄRLIGT LÄGE
- ⊙ ELSKYDDSPORTAL, UNGEFÄRLIGT LÄGE
- STÅNGSEL
- TEKNIKBYGGNAD
- ▭ DIKE / SLÄNT

KOORDINATSYSTEM

SYSTEM I PLAN: SWEREF 99 13 30
SYSTEM I HÖJD: RH 2000



ANDR. ANDRINGS AVSER		TYP AV PLAN		GODKÄND AV		ANDR. DATUM	
JÄRNVÄGSPLAN							
LEVERANTÖR		AVDELNING		LEVERANS/ ANDRINGS-PM		TEKNIKOMRÅDE	
AFRY		AFRY				MARK	
		UPPDRAGSNUMMER		KONSTRUKTIONSNUMMER		GRANSKNINGSSTATUS / SYFTE	
		202827					
SKAPAD AV		GRANSKAD AV		HANDLINGS TYP		FASTSTÄLLESHANDLING	
P. MACKOWIAK/L. WASIK		U. CLASSON		ANLÄGGNINGSTYP		ANLÄGGNINGSTYP	
GODKÄND AV		DATUM		SKALA		FORMAT	
EF		2024-02-22		1:1000		A3FF	
RITNINGSNUMMER FÖRVALTNING		BLAD		NÄSTA BLAD		ANDR.	
ILLUSTRATIONSKARTA		102		001			
KILOMETER-METER		BANDL		RITNINGSNUMMER PROJEKT		RITNINGSNUMMER PROJEKT	
030+500 - 030+1000		732		168299-00-103-0030-0102		168299-00-103-0030-0102	

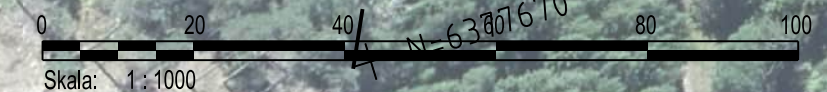
AFRY 1887
2024-02-18:46
LAST RENDER BY MICROSTATION: 2024-02-22 10:02:00

LAST RENDER BY AUTOCAD: 2024-02-22 10:02:00

188299-00-103-0031-0001.dwg
188299-00-103-0031-0002.dwg
188299-00-103-0031-0003.dwg
188299-00-103-0031-0004.dwg
188299-00-103-0031-0005.dwg
188299-00-103-0031-0006.dwg
188299-00-103-0031-0007.dwg
188299-00-103-0031-0008.dwg
188299-00-103-0031-0009.dwg
188299-00-103-0031-0010.dwg

Den här ritning är Trafikverkets egendom. Allt obehörigt begagnande av ritningen beivras enligt lag.
TRAFIKVERKET

188299-00-103-0031-001.dwg
188299-00-103-0031-0002.dwg
188299-00-103-0031-0003.dwg
188299-00-103-0031-0004.dwg
188299-00-103-0031-0005.dwg
188299-00-103-0031-0006.dwg
188299-00-103-0031-0007.dwg
188299-00-103-0031-0008.dwg
188299-00-103-0031-0009.dwg
188299-00-103-0031-0010.dwg



TECKENFÖRKLARING

- GRÄNS FÖR JÄRNVAGSPLAN
- - - - GRÄNS FÖR JÄRNVAGSMARK

BEFINTLIG ANLÄGGNING

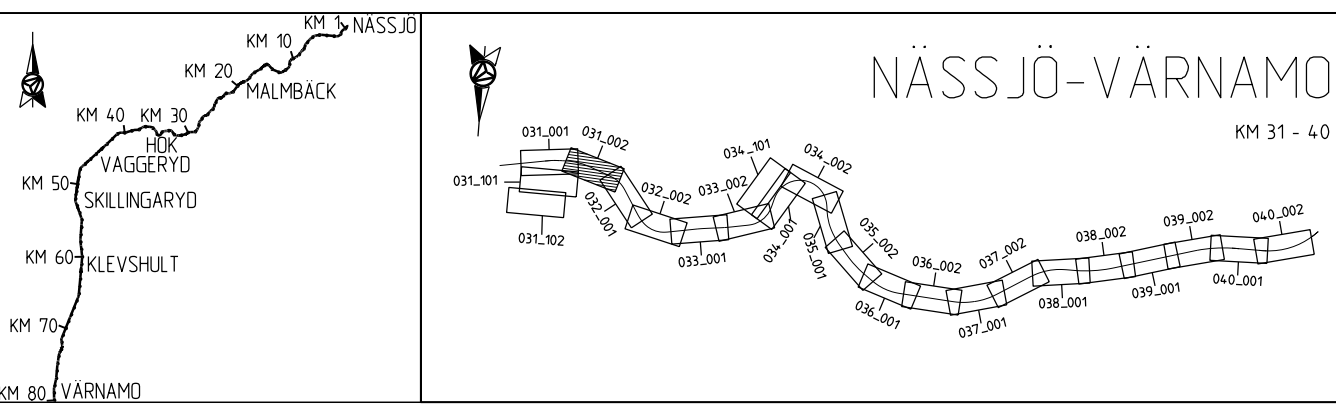
- KM1+800 SPÄRMITT MED LÄNGDMÄTNING
- - - FASTIGHETSGRÄNS
- TRAKTSGRÄNS
- BEFINTLIG VÄG SOM ANVÄNDS SOM SERVICEVÄG

NY ANLÄGGNING

- KONTAKTLEDNINGSSTOPE MED UTLIGGARE, UNGEFÄRLIGT LÄGE
- ◀ KONTAKTLEDNINGSSTOPE MED FÖRLÄNGD UTLIGGARE, UNGEFÄRLIGT LÄGE
- ◀ KONTAKTLEDNINGSBRYGGA, UNGEFÄRLIGT LÄGE
- ◀ ELSKYDDSPORTAL, UNGEFÄRLIGT LÄGE
- STÄNGSEL
- TEKNIKBYGGNAD
- DIKE / SLÄNT

KOORDINATSYSTEM

SYSTEM I PLAN: SWEREF 99 13 30
SYSTEM I HÖJD: RH 2000



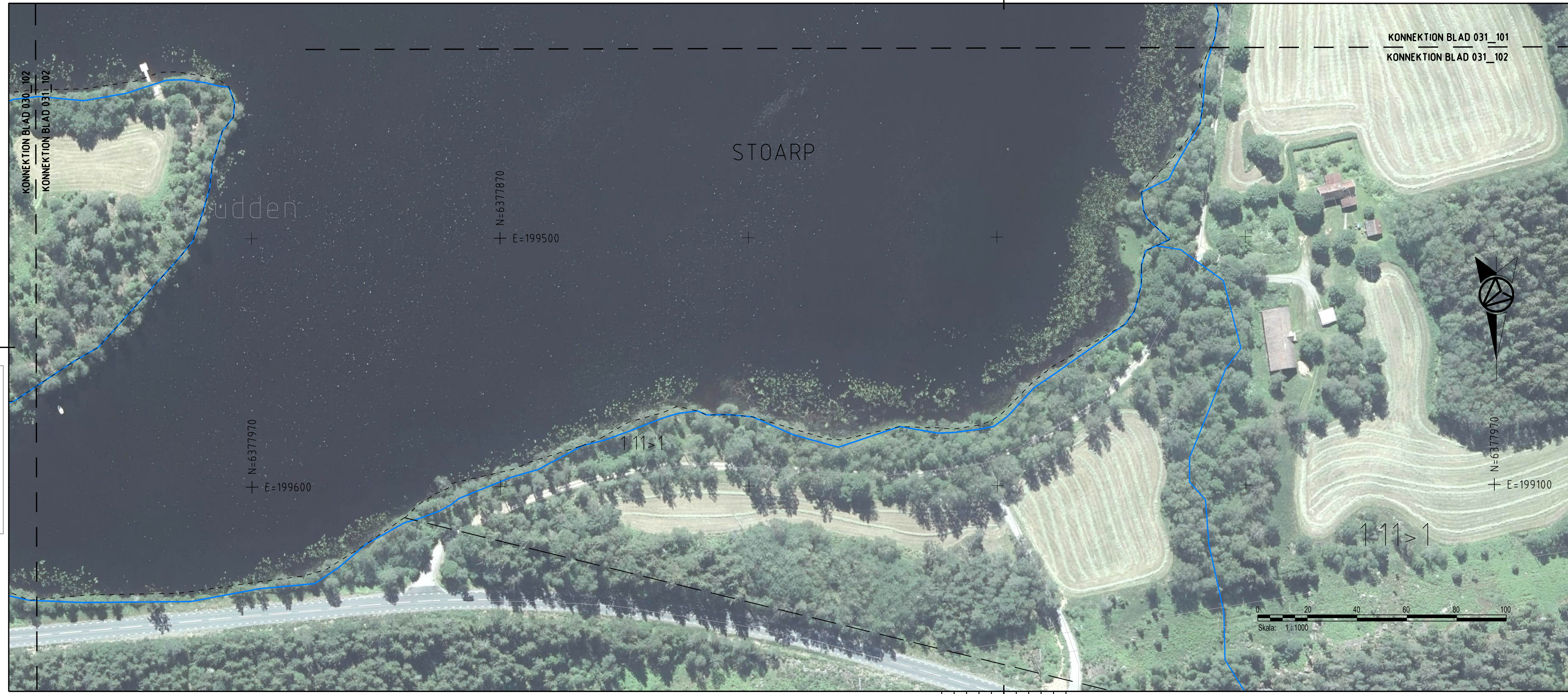
ANDR. ANDRNINGEN AVSER		GODKÄND AV		ANDR. DATUM	
TYP AV PLAN					
JÄRNVAGSPLAN					
LEVERANTÖR	AVDELNING	LEVERANS/ANDRINGS-PM	TEKNIKOMRÅDE		
AFRY	AFRY		MARK		
	UPPDRAGSNUMMER	KONSTRUKTIONNUMMER	GRANSKNINGSSTATUS / SYFTE		
	202827				
TRAFIKVERKET	HALMSTAD-NÄSSJÖ		HANDLINGS TYP		
	NÄSSJÖ-VÄRNAMO ELEKTRIFIERING		FASTSTÄLLESHANDLING		
SKAPAD AV	P. MACKOWIAK/L. WASIK		ANLÄGGNINGSTYP		
GRANSKAD AV	U. CLASSON		KILOMETER-METER		
GODKÄND AV	DATUM	SKALA	FORMAT	RITNINGNUMMER FÖRVALTNING	BLAD
EF	2024-02-22	1:1000	A3FF		NÄSTA BLAD
					ANDR.
					002 001
					732
					168299-00-103-0031-0002

AF48187, 2024-02-18:48, LAST RENDER BY MICROSTATION:2024-02-22 10:00:00, LAST RENDER BY AUTOCAD: 16

168299-00-103-001.dwg
168299-00-103-002.dwg
168299-00-103-003.dwg
168299-00-103-004.dwg
168299-00-103-005.dwg
168299-00-103-006.dwg
168299-00-103-007.dwg
168299-00-103-008.dwg
168299-00-103-009.dwg
168299-00-103-010.dwg

Den här ritning är Trafikverkets egendom. Allt obehörigt begagnande av ritningen beivras enligt lag.
TRAFIKVERKET

168299-00-103-001.dwg
168299-00-103-002.dwg
168299-00-103-003.dwg
168299-00-103-004.dwg
168299-00-103-005.dwg
168299-00-103-006.dwg
168299-00-103-007.dwg
168299-00-103-008.dwg
168299-00-103-009.dwg
168299-00-103-010.dwg



KONNEKTION BLAD 031_101
KONNEKTION BLAD 031_102

TECKENFÖRKLARING

- · · · — GRÄNS FÖR JÄRNVÄGSPLAN
- - - - - GRÄNS FÖR JÄRNVÄGSMARK

BEFINTLIG ANLÄGGNING

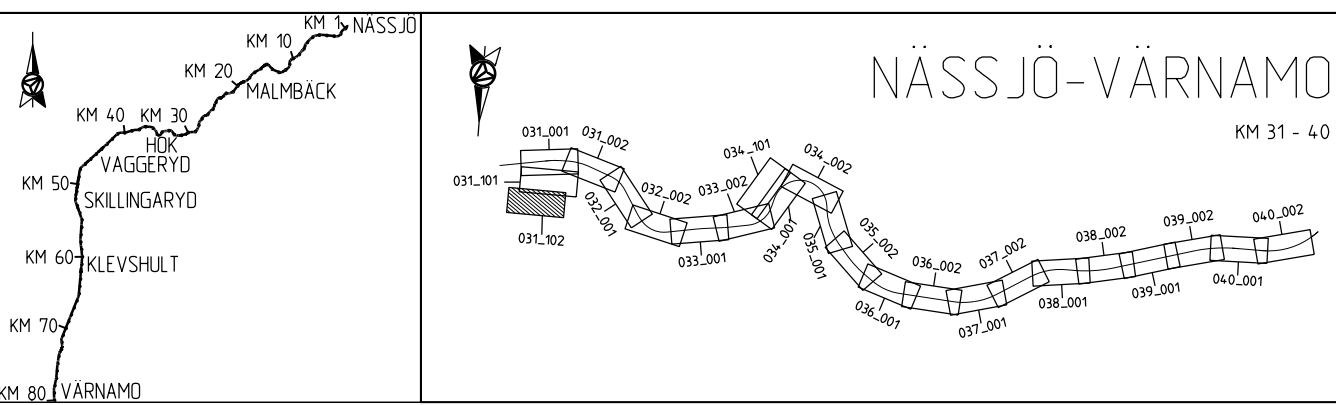
- +—+—+—+ SPÅRMITT MED LÄNGDMÄTNING
- - - - - FASTIGHETSGRÄNS
- — — — — TRAKTSGRÄNS
- — — — — BEFINTLIG VÄG SOM ANVÄNDS SOM SERVICEVÄG

NY ANLÄGGNING

- +—+—+—+ KONTAKTLEDNINGSSTOPE MED UTLIGGARE, UNGEFÄRLIGT LÄGE
- +—+—+—+ KONTAKTLEDNINGSSTOPE MED FÖRLÄNGD UTLIGGARE, UNGEFÄRLIGT LÄGE
- +—+—+—+ KONTAKTLEDNINGSBRYGGA, UNGEFÄRLIGT LÄGE
- +—+—+—+ ELSKYDDSPORTAL, UNGEFÄRLIGT LÄGE
- +—+—+—+ STÅNGSEL
- +—+—+—+ TEKNIKBYGGNAD
- +—+—+—+ DIKE / SLÄNT

KOORDINATSYSTEM

SYSTEM I PLAN: SWEREFF 99 13 30
SYSTEM I HÖJD: RH 2000



ANDR. ANDRNINGEN AVSER		GODKÄND AV		ANDR. DATUM	
TYP AV PLAN					
JÄRNVÄGSPLAN					
LEVERANTÖR		AVDELNING		TEKNIKOMRÅDE	
AFRY		AFRY		MARK	
UPPDRAGSNUMMER		LEVERANS/ÄNDRINGS-PM		GRANSKNINGSSTATUS / SYFTE	
202827				GRANSKNINGSSTATUS / SYFTE	
TRAFIKVERKET		HALMSTAD-NÄSSJÖ		HANDLINGS TYP	
P. MACKOWIAK/L. WASIK		NÄSSJÖ-VÄRNAMO ELEKTRIFIERING		FASTSTÄLLESEHANDLING	
U. CLASSON		ILLUSTRATIONSKARTA		ANLÄGGNINGSTYP	
GODKÄND AV		SKALA		KILOMETER-METER	
EF		1:1000		031+000 - 031+500	
DATUM		FORMAT		BANDL	
2024-02-22		A3FF		732	
RITNINGNUMMER FÖRVALTNING		RITNINGNUMMER PROJEKT		RITNINGNUMMER PROJEKT	
102		168299-00-103-0031-0102		168299-00-103-0031-0102	
BLAD		NÄSTA BLAD		ANDR.	
102		002			

LAST RENDER BY MICROSTATION 2024-02-28 16:46

188299-00-PP-002_080-001.dwg
188299-00-PP-002_080-002.dwg
188299-00-PP-002_080-003.dwg
188299-00-PP-002_080-004.dwg
188299-00-PP-002_080-005.dwg
188299-00-PP-002_080-006.dwg
188299-00-PP-002_080-007.dwg
188299-00-PP-002_080-008.dwg
188299-00-PP-002_080-009.dwg
188299-00-PP-002_080-010.dwg
188299-00-PP-002_080-011.dwg
188299-00-PP-002_080-012.dwg
188299-00-PP-002_080-013.dwg
188299-00-PP-002_080-014.dwg
188299-00-PP-002_080-015.dwg
188299-00-PP-002_080-016.dwg
188299-00-PP-002_080-017.dwg
188299-00-PP-002_080-018.dwg
188299-00-PP-002_080-019.dwg
188299-00-PP-002_080-020.dwg
188299-00-PP-002_080-021.dwg
188299-00-PP-002_080-022.dwg
188299-00-PP-002_080-023.dwg
188299-00-PP-002_080-024.dwg
188299-00-PP-002_080-025.dwg
188299-00-PP-002_080-026.dwg
188299-00-PP-002_080-027.dwg
188299-00-PP-002_080-028.dwg
188299-00-PP-002_080-029.dwg
188299-00-PP-002_080-030.dwg
188299-00-PP-002_080-031.dwg
188299-00-PP-002_080-032.dwg
188299-00-PP-002_080-033.dwg
188299-00-PP-002_080-034.dwg
188299-00-PP-002_080-035.dwg
188299-00-PP-002_080-036.dwg
188299-00-PP-002_080-037.dwg
188299-00-PP-002_080-038.dwg
188299-00-PP-002_080-039.dwg
188299-00-PP-002_080-040.dwg
188299-00-PP-002_080-041.dwg
188299-00-PP-002_080-042.dwg
188299-00-PP-002_080-043.dwg
188299-00-PP-002_080-044.dwg
188299-00-PP-002_080-045.dwg
188299-00-PP-002_080-046.dwg
188299-00-PP-002_080-047.dwg
188299-00-PP-002_080-048.dwg
188299-00-PP-002_080-049.dwg
188299-00-PP-002_080-050.dwg
188299-00-PP-002_080-051.dwg
188299-00-PP-002_080-052.dwg
188299-00-PP-002_080-053.dwg
188299-00-PP-002_080-054.dwg
188299-00-PP-002_080-055.dwg
188299-00-PP-002_080-056.dwg
188299-00-PP-002_080-057.dwg
188299-00-PP-002_080-058.dwg
188299-00-PP-002_080-059.dwg
188299-00-PP-002_080-060.dwg
188299-00-PP-002_080-061.dwg
188299-00-PP-002_080-062.dwg
188299-00-PP-002_080-063.dwg
188299-00-PP-002_080-064.dwg
188299-00-PP-002_080-065.dwg
188299-00-PP-002_080-066.dwg
188299-00-PP-002_080-067.dwg
188299-00-PP-002_080-068.dwg
188299-00-PP-002_080-069.dwg
188299-00-PP-002_080-070.dwg
188299-00-PP-002_080-071.dwg
188299-00-PP-002_080-072.dwg
188299-00-PP-002_080-073.dwg
188299-00-PP-002_080-074.dwg
188299-00-PP-002_080-075.dwg
188299-00-PP-002_080-076.dwg
188299-00-PP-002_080-077.dwg
188299-00-PP-002_080-078.dwg
188299-00-PP-002_080-079.dwg
188299-00-PP-002_080-080.dwg
188299-00-PP-002_080-081.dwg
188299-00-PP-002_080-082.dwg
188299-00-PP-002_080-083.dwg
188299-00-PP-002_080-084.dwg
188299-00-PP-002_080-085.dwg
188299-00-PP-002_080-086.dwg
188299-00-PP-002_080-087.dwg
188299-00-PP-002_080-088.dwg
188299-00-PP-002_080-089.dwg
188299-00-PP-002_080-090.dwg
188299-00-PP-002_080-091.dwg
188299-00-PP-002_080-092.dwg
188299-00-PP-002_080-093.dwg
188299-00-PP-002_080-094.dwg
188299-00-PP-002_080-095.dwg
188299-00-PP-002_080-096.dwg
188299-00-PP-002_080-097.dwg
188299-00-PP-002_080-098.dwg
188299-00-PP-002_080-099.dwg
188299-00-PP-002_080-100.dwg



TECKENFÖRKLARING

- GRÄNS FÖR JÄRNVÄGSPLAN
- - - - GRÄNS FÖR JÄRNVÄGSMARK

BEFINTLIG ANLÄGGNING

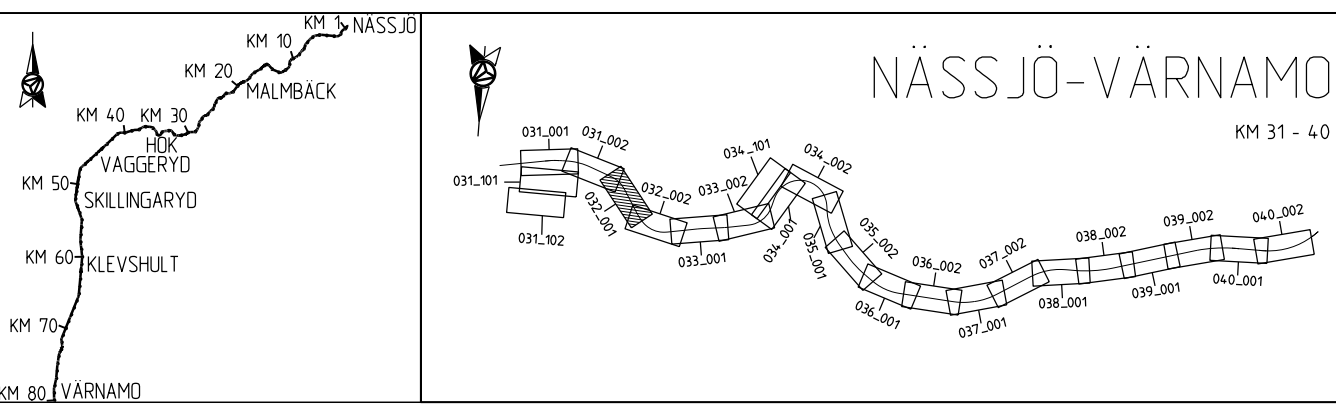
- KM1+800 SPÄRMITT MED LÄNGDMÄTNING
- - - FASTIGHETSGRÄNS
- - - TRAKTSGRÄNS
- BEFINTLIG VÄG SOM ANVÄNDS SOM SERVICEVÄG

NY ANLÄGGNING

- KONTAKTLEDNINGSSTOPE MED UTLIGGARE, UNGEFÄRLIGT LÄGE
- ← KONTAKTLEDNINGSSTOPE MED FÖRLÄNGD UTLIGGARE, UNGEFÄRLIGT LÄGE
- ⇄ KONTAKTLEDNINGSBRYGGA, UNGEFÄRLIGT LÄGE
- ⊕ ELSKYDDSPORTAL, UNGEFÄRLIGT LÄGE
- STÅNGSEL
- TEKNIKBYGGNAD
- ▭ DIKE / SLÄNT

KOORDINATSYSTEM

SYSTEM I PLAN: SWEREF 99 13 30
SYSTEM I HÖJD: RH 2000



Den här ritning är Trafikverkets egendom. Allt obehörigt beaktande av ritningen beivras enligt lag.
TRAFIKVERKET

ANDR. ANDRNINGEN AVSER		GÖDKÄND AV		ANDR. DATUM	
TYP AV PLAN					
JÄRNVÄGSPLAN					
LEVERANTÖR	AVDELNING	LEVERANS/ANDRINGS-PM	TEKNIKOMRÅDE		
AFRY	AFRY		MARK		
	UPPDRAGSNUMMER	KONSTRUKTIONSNUMMER	GRANSKNINGSSTATUS / SYFTE		
	202827				
TRAFIKVERKET	HALMSTAD-NÄSSJÖ		HANDLINGS TYP		
	NÄSSJÖ-VÄRNAMO ELEKTRIFIERING		FASTSTÄLLESHANDLING		
SKAPAD AV	GRANSKAD AV		ANLÄGGNINGSTYP		
P. MACKOWIAK/L. WASIK	U. CLASSON		KILOMETER-METER		
			032+000 - 032+500		BANDEL
GÖDKÄND AV	DATUM	SKALA	FORMAT	RITNINGSNUMMER FÖRVALTNING	
EF	2024-02-22	1:1000	A3FF	168299-00-103-0032-0001	
				BLAD	NÄSTA BLAD
				001	002
				ANDR.	

AFR481897 2024-02-18:48 LAST RENDER BY MICROSTATION 2024-02-22 10:00:00 (032+001).dwg

1882999-00-103-003-001.dwg
 1882999-00-103-003-002.dwg
 1882999-00-103-003-003.dwg
 1882999-00-103-003-004.dwg
 1882999-00-103-003-005.dwg
 1882999-00-103-003-006.dwg
 1882999-00-103-003-007.dwg
 1882999-00-103-003-008.dwg
 1882999-00-103-003-009.dwg
 1882999-00-103-003-010.dwg
 1882999-00-103-003-011.dwg
 1882999-00-103-003-012.dwg
 1882999-00-103-003-013.dwg
 1882999-00-103-003-014.dwg
 1882999-00-103-003-015.dwg
 1882999-00-103-003-016.dwg
 1882999-00-103-003-017.dwg
 1882999-00-103-003-018.dwg
 1882999-00-103-003-019.dwg
 1882999-00-103-003-020.dwg
 1882999-00-103-003-021.dwg
 1882999-00-103-003-022.dwg
 1882999-00-103-003-023.dwg
 1882999-00-103-003-024.dwg
 1882999-00-103-003-025.dwg
 1882999-00-103-003-026.dwg
 1882999-00-103-003-027.dwg
 1882999-00-103-003-028.dwg
 1882999-00-103-003-029.dwg
 1882999-00-103-003-030.dwg
 1882999-00-103-003-031.dwg
 1882999-00-103-003-032.dwg
 1882999-00-103-003-033.dwg
 1882999-00-103-003-034.dwg
 1882999-00-103-003-035.dwg
 1882999-00-103-003-036.dwg
 1882999-00-103-003-037.dwg
 1882999-00-103-003-038.dwg
 1882999-00-103-003-039.dwg
 1882999-00-103-003-040.dwg
 1882999-00-103-003-041.dwg
 1882999-00-103-003-042.dwg
 1882999-00-103-003-043.dwg
 1882999-00-103-003-044.dwg
 1882999-00-103-003-045.dwg
 1882999-00-103-003-046.dwg
 1882999-00-103-003-047.dwg
 1882999-00-103-003-048.dwg
 1882999-00-103-003-049.dwg
 1882999-00-103-003-050.dwg
 1882999-00-103-003-051.dwg
 1882999-00-103-003-052.dwg
 1882999-00-103-003-053.dwg
 1882999-00-103-003-054.dwg
 1882999-00-103-003-055.dwg
 1882999-00-103-003-056.dwg
 1882999-00-103-003-057.dwg
 1882999-00-103-003-058.dwg
 1882999-00-103-003-059.dwg
 1882999-00-103-003-060.dwg
 1882999-00-103-003-061.dwg
 1882999-00-103-003-062.dwg
 1882999-00-103-003-063.dwg
 1882999-00-103-003-064.dwg
 1882999-00-103-003-065.dwg
 1882999-00-103-003-066.dwg
 1882999-00-103-003-067.dwg
 1882999-00-103-003-068.dwg
 1882999-00-103-003-069.dwg
 1882999-00-103-003-070.dwg
 1882999-00-103-003-071.dwg
 1882999-00-103-003-072.dwg
 1882999-00-103-003-073.dwg
 1882999-00-103-003-074.dwg
 1882999-00-103-003-075.dwg
 1882999-00-103-003-076.dwg
 1882999-00-103-003-077.dwg
 1882999-00-103-003-078.dwg
 1882999-00-103-003-079.dwg
 1882999-00-103-003-080.dwg
 1882999-00-103-003-081.dwg
 1882999-00-103-003-082.dwg
 1882999-00-103-003-083.dwg
 1882999-00-103-003-084.dwg
 1882999-00-103-003-085.dwg
 1882999-00-103-003-086.dwg
 1882999-00-103-003-087.dwg
 1882999-00-103-003-088.dwg
 1882999-00-103-003-089.dwg
 1882999-00-103-003-090.dwg
 1882999-00-103-003-091.dwg
 1882999-00-103-003-092.dwg
 1882999-00-103-003-093.dwg
 1882999-00-103-003-094.dwg
 1882999-00-103-003-095.dwg
 1882999-00-103-003-096.dwg
 1882999-00-103-003-097.dwg
 1882999-00-103-003-098.dwg
 1882999-00-103-003-099.dwg
 1882999-00-103-003-100.dwg
 1882999-00-103-003-101.dwg
 1882999-00-103-003-102.dwg
 1882999-00-103-003-103.dwg
 1882999-00-103-003-104.dwg
 1882999-00-103-003-105.dwg
 1882999-00-103-003-106.dwg
 1882999-00-103-003-107.dwg
 1882999-00-103-003-108.dwg
 1882999-00-103-003-109.dwg
 1882999-00-103-003-110.dwg
 1882999-00-103-003-111.dwg
 1882999-00-103-003-112.dwg
 1882999-00-103-003-113.dwg
 1882999-00-103-003-114.dwg
 1882999-00-103-003-115.dwg
 1882999-00-103-003-116.dwg
 1882999-00-103-003-117.dwg
 1882999-00-103-003-118.dwg
 1882999-00-103-003-119.dwg
 1882999-00-103-003-120.dwg
 1882999-00-103-003-121.dwg
 1882999-00-103-003-122.dwg
 1882999-00-103-003-123.dwg
 1882999-00-103-003-124.dwg
 1882999-00-103-003-125.dwg
 1882999-00-103-003-126.dwg
 1882999-00-103-003-127.dwg
 1882999-00-103-003-128.dwg
 1882999-00-103-003-129.dwg
 1882999-00-103-003-130.dwg
 1882999-00-103-003-131.dwg
 1882999-00-103-003-132.dwg
 1882999-00-103-003-133.dwg
 1882999-00-103-003-134.dwg
 1882999-00-103-003-135.dwg
 1882999-00-103-003-136.dwg
 1882999-00-103-003-137.dwg
 1882999-00-103-003-138.dwg
 1882999-00-103-003-139.dwg
 1882999-00-103-003-140.dwg
 1882999-00-103-003-141.dwg
 1882999-00-103-003-142.dwg
 1882999-00-103-003-143.dwg
 1882999-00-103-003-144.dwg
 1882999-00-103-003-145.dwg
 1882999-00-103-003-146.dwg
 1882999-00-103-003-147.dwg
 1882999-00-103-003-148.dwg
 1882999-00-103-003-149.dwg
 1882999-00-103-003-150.dwg
 1882999-00-103-003-151.dwg
 1882999-00-103-003-152.dwg
 1882999-00-103-003-153.dwg
 1882999-00-103-003-154.dwg
 1882999-00-103-003-155.dwg
 1882999-00-103-003-156.dwg
 1882999-00-103-003-157.dwg
 1882999-00-103-003-158.dwg
 1882999-00-103-003-159.dwg
 1882999-00-103-003-160.dwg
 1882999-00-103-003-161.dwg
 1882999-00-103-003-162.dwg
 1882999-00-103-003-163.dwg
 1882999-00-103-003-164.dwg
 1882999-00-103-003-165.dwg
 1882999-00-103-003-166.dwg
 1882999-00-103-003-167.dwg
 1882999-00-103-003-168.dwg
 1882999-00-103-003-169.dwg
 1882999-00-103-003-170.dwg
 1882999-00-103-003-171.dwg
 1882999-00-103-003-172.dwg
 1882999-00-103-003-173.dwg
 1882999-00-103-003-174.dwg
 1882999-00-103-003-175.dwg
 1882999-00-103-003-176.dwg
 1882999-00-103-003-177.dwg
 1882999-00-103-003-178.dwg
 1882999-00-103-003-179.dwg
 1882999-00-103-003-180.dwg
 1882999-00-103-003-181.dwg
 1882999-00-103-003-182.dwg
 1882999-00-103-003-183.dwg
 1882999-00-103-003-184.dwg
 1882999-00-103-003-185.dwg
 1882999-00-103-003-186.dwg
 1882999-00-103-003-187.dwg
 1882999-00-103-003-188.dwg
 1882999-00-103-003-189.dwg
 1882999-00-103-003-190.dwg
 1882999-00-103-003-191.dwg
 1882999-00-103-003-192.dwg
 1882999-00-103-003-193.dwg
 1882999-00-103-003-194.dwg
 1882999-00-103-003-195.dwg
 1882999-00-103-003-196.dwg
 1882999-00-103-003-197.dwg
 1882999-00-103-003-198.dwg
 1882999-00-103-003-199.dwg
 1882999-00-103-003-200.dwg

Denna ritning är Trafikverkets egendom. Allt obehörigt
 begagnande av ritningen beivras enligt lag.
 TRAFIKVERKET



TECKENFÖRKLARING

- · · · — GRÄNS FÖR JÄRNVÄGSPLAN
- - - - - GRÄNS FÖR JÄRNVÄGSMARK

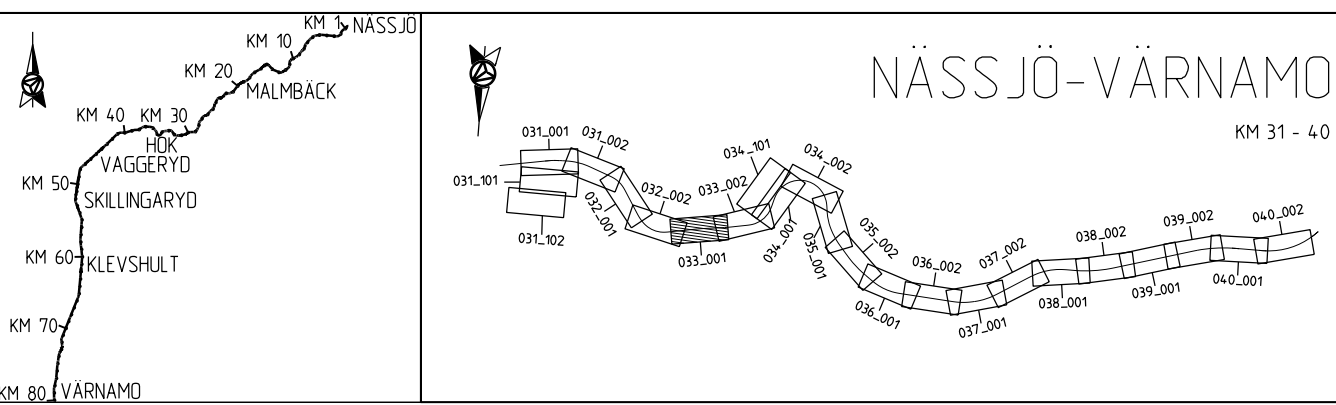
BEFINTLIG ANLÄGGNING

- KM1+ 800 SPÄRMITT MED LÄNGDMÄTNING
- - - - - FASTIGHETSGRÄNS
- — — — — TRAKTSGRÄNS
- — — — — BEFINTLIG VÄG SOM ANVÄNDS SOM SERVICEVÄG

NY ANLÄGGNING

- ⊙ — KONTAKTLEDNINGSSTOPE MED UTLIGGARE, UNGEFÄRLIGT LÄGE
- ⊙ — KONTAKTLEDNINGSSTOPE MED FÖRLÄNGD UTLIGGARE, UNGEFÄRLIGT LÄGE
- ⊙ — KONTAKTLEDNINGSBRYGGA, UNGEFÄRLIGT LÄGE
- ⊙ — ELSKYDDSPORTAL, UNGEFÄRLIGT LÄGE
- — — — — STÄNGSEL
- — TEKNIKBYGGNAD
- ▭ — DIKE / SLÄNT

KOORDINATSYSTEM
 SYSTEM I PLAN: SWEREF 99 13 30
 SYSTEM I HÖJD: RH 2000



ANDR. ANDRINGS AVSER		GÖDKÄND AV		ANDR. DATUM	
TYP AV PLAN					
LEVERANTÖR		AVDELNING		TEKNIKOMRÅDE	
AFRY		AFRY		MARK	
UPPDRAGSNUMMER		LEVERANS-/ANDRINGS-PM		GRANSKNINGSSTATUS / SYFTE	
202827					
SKAPAD AV		HANDLINGS TYP		ANLÄGGNINGSTYP	
P. MACKOWIAK/L. WASIK		FASTSTÄLLESHANDLING			
GRANSKAD AV		KILOMETER-METER		BANDEL	
U. CLASSON		033+000 - 033+500		732	
GÖDKÄND AV		RITNINGNUMMER PROJEKT		168299-00-103-0033-0001	
EF		ILLUSTRATIONSKARTA			
DATUM		SKALA		RITNINGNUMMER FÖRVALTNING	
2024-02-22		1:1000		BLAD	
		FORMAT		NÄSTA BLAD	
		A3FF		001	
		RITNINGNUMMER FÖRVALTNING		ANDR.	
				002	

AF481887
 2024-02-18:47
 LAST RENDER BY MICROSTATION: 2024-02-22 10:03:03+001.dwg
 LAST RENDER BY AUTOCAD: 2024-02-22 10:03:03+001.dwg

