

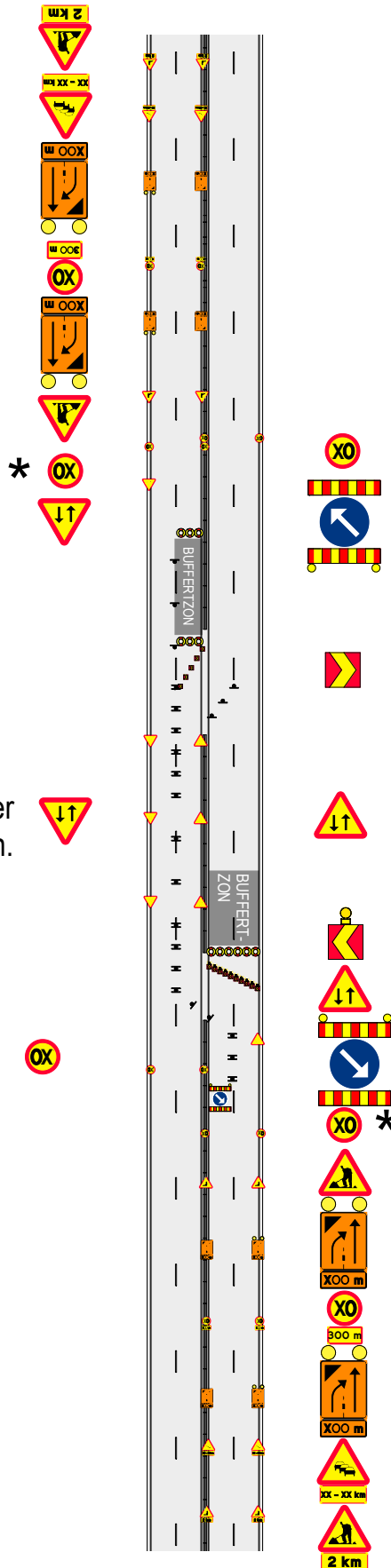


Skisserna skall anpassas efter platsens verkliga förhållanden.
När skissen återopas i kontraktshandlingar skall utmärkningen även anpassas utifrån övriga krav i kontraktet.

Teckenförklaring

- X3 Sidomarkering
- X3 Sidomarkering
- Tvärgående energiupptagande skydd
- * Kräver föreskrift enligt Trafikförordning (1978:948) 10 kap. 14 §.

A25 skall upprepas efter 500 meter längs hela sträckan.



A34 Varning för kö kan ersättas med kövarning i realtid

