








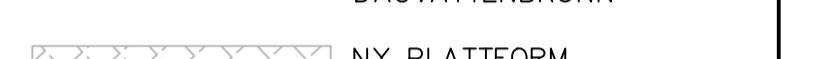
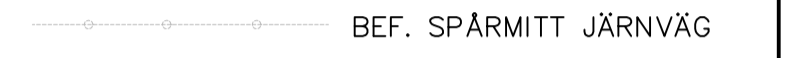





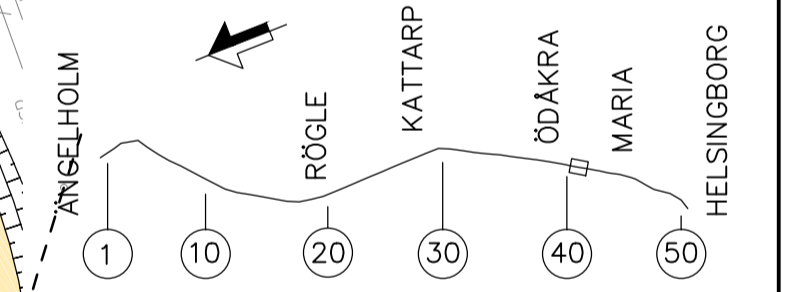
FÖRKLARING NY ANLÄGGNING:

-  GRÄNS FÖR PRELIMINÄRT MARKANSPRÅK
-  FÖRESLAGEN VÄG ASFALT
-  FÖRESLAGEN VÄG GRUS
-  FÖRESLAGEN GC-VÄG ASFALT / PLATTOR ENL. SEKTIONSRITN.
-  SLÄNTMARKERING
-  KM224+700 SPÄRMITT JÄRNVÄG
-  PASSAGE JÄRNVÄG
-  STÖDMUR
-  FÖRESLAGEN PLACERING DAGVATTENBRUNN
-  NY PLATTFORM

FÖRKLARING BEFINTLIGT:

-  BEF. SPÄRMITT JÄRNVÄG
-  DEL AV ANLÄGGNING SOM UTGÅR
-  FÖRESLAGEN INLÖSEN AV FASTIGHET
-  FASTIGHETSGRÄNS TRAKTGRÄNS

KOORDINATSYSTEM: SWEREF 99 13 30
HÖJDYSYSTEM: RH70



TYP AV PLAN: **JÄRNVÄGSPLAN**

GRANSKNINGSSTATUS / SYFTE

HANDLINGSTYP: **SAMRÅDSHANDLING**

DATUM: 2015-11-24 LEVERANS / ÄNDRINGS.PM: 1.0

OBJEKT: **ÄNGELHOLM-HELSINGBORG**

DELOMRÅDE / BANDEL: 920 / 628

ANLÄGGNINGSDIEL

OBJEKTNUMMER / KM: 236+000 - 236+500

BESTÄLLARE: TRAFIKVERKET

KONSTRUKTIONNUMMER: 7500745

LEVERANTÖR: SWECO

SKAPAD AV: SEKLIL

GODKÄND AV: SESVCA

UPPRAGSNUMMER: 7500745

AVDELNING

RITNINGSTYP: PLANRITNING

TEKNIKOMRÅDE / INNEHÅLL: 00 GEMENSAMT

BESKRIVNING: PLANKARTA PRELIMINÄRT MARKANSPRÅK

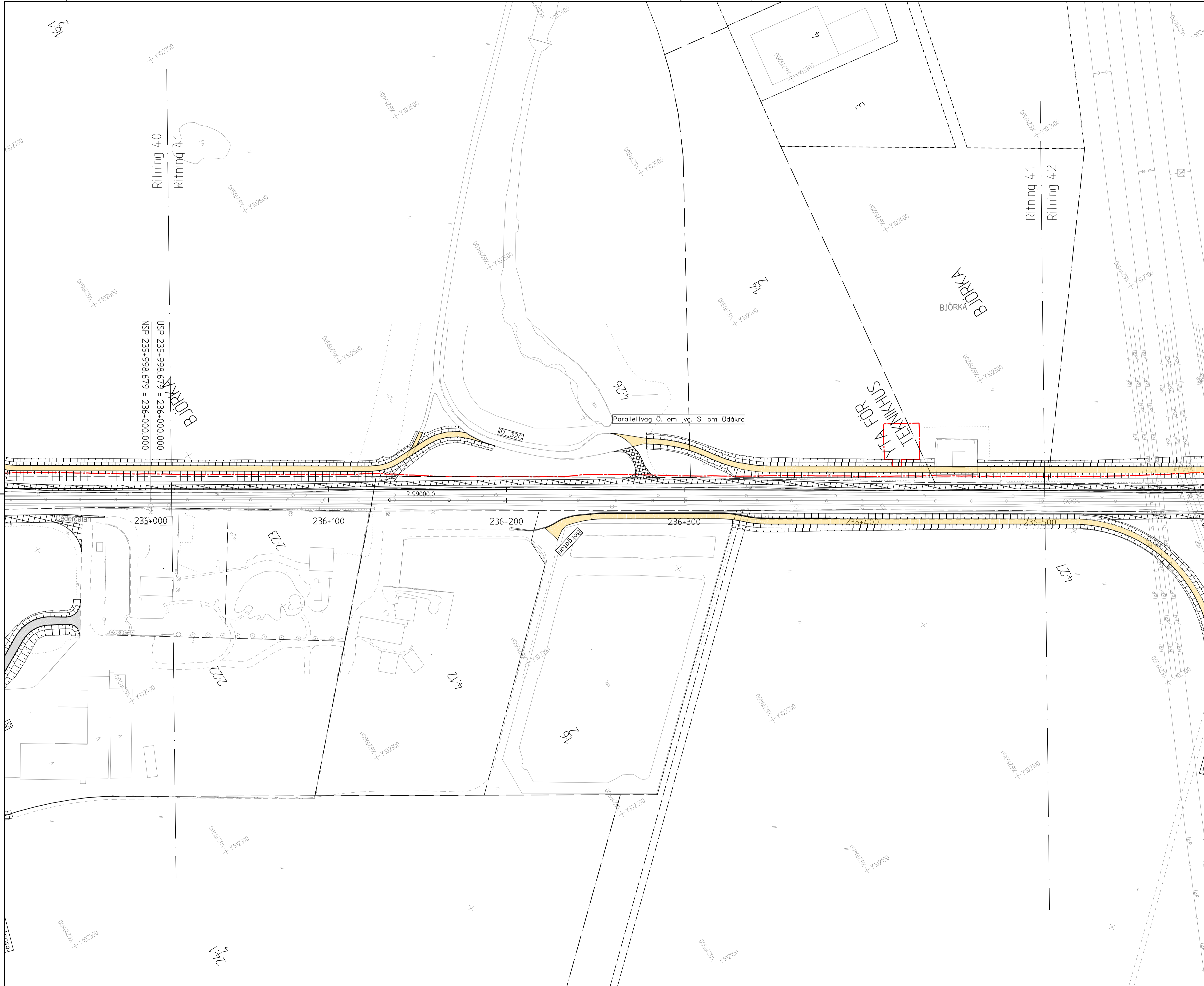
SKALA: 1:1000

FORMAT: A1

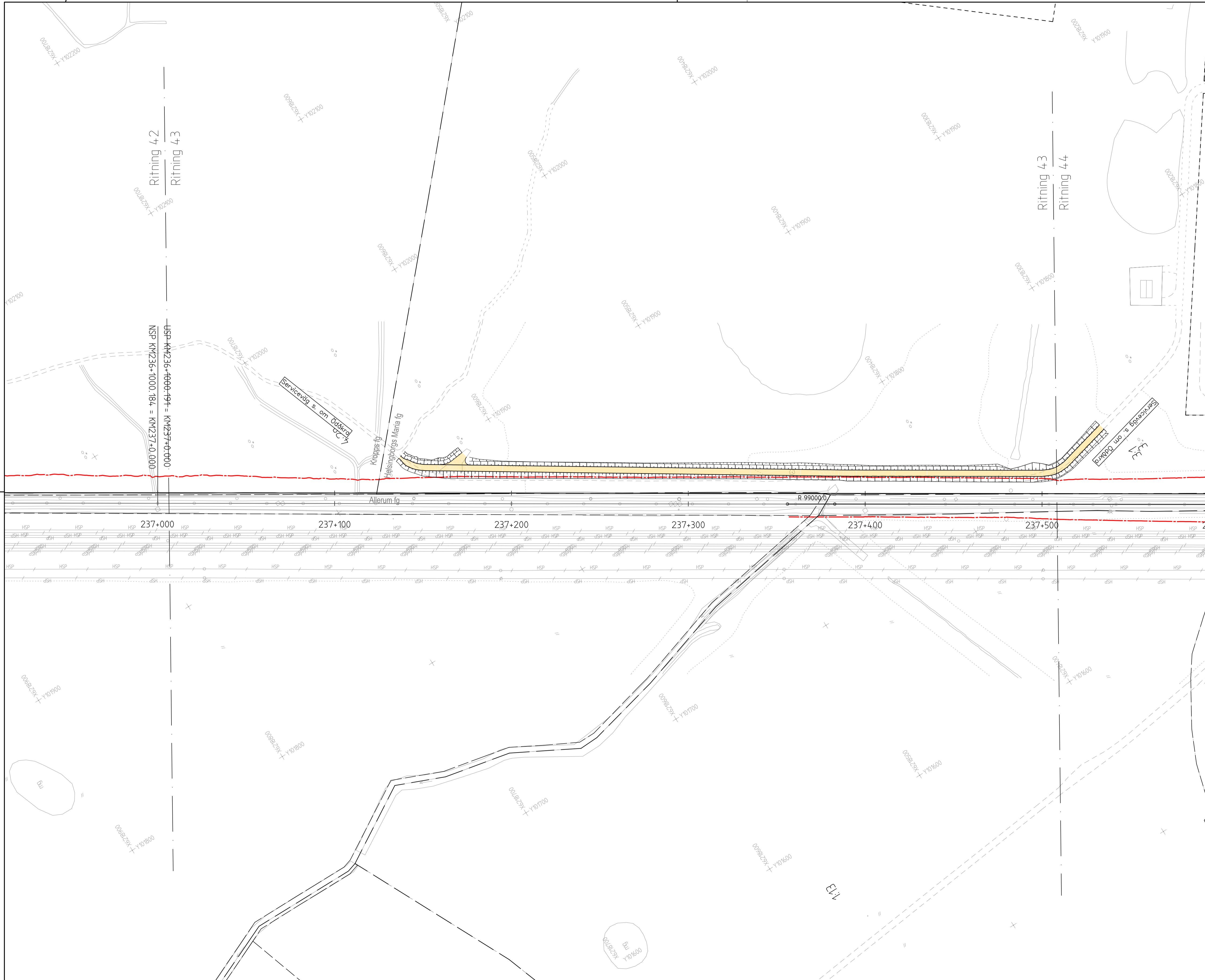
FÖRVALTNINGSNUMMER

RITNINGSNUMMER: 214-00-110-236-041

BLAD: NÄSTA BLAD: BET



KONTROLL: 2015-11-24 11:27:10
 1:1000
 214-00-110-236-041
 7500745
 SESVCA
 SEKLIL
 TRAFIKVERKET
 SWECO
 2015-11-24 11:27:10



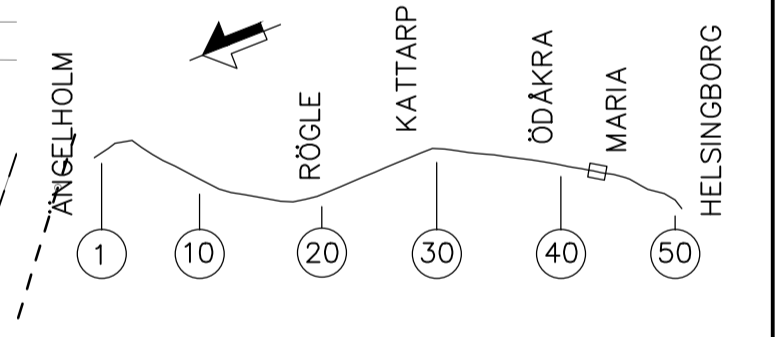
FÖRKLARING NY ANLÄGGNING:

- GRÄNS FÖR PRELIMINÄRT MARKANSPRÅK
- FÖRESLAGEN VÄG ASFALT
- FÖRESLAGEN VÄG GRUS
- FÖRESLAGEN GC-VÄG ASFALT / PLATTOR ENL. SEKTIONSRITNING
- SLÄNTMARKERING
- KM224+700 SPÄRMITT JÄRNVÄG
- PASSAGE JÄRNVÄG
- STÖDMUR
- FÖRESLAGEN PLACERING DAGVATTENBRUNN
- NY PLATTFORM

FÖRKLARING BEFINTLIGT:

- BEF. SPÄRMITT JÄRNVÄG
- DEL AV ANLÄGGNING SOM UTGÅR
- FÖRESLAGEN INLÖSEN AV FASTIGHET
- FASTIGHETSGRÄNS TRAKTGRÄNS

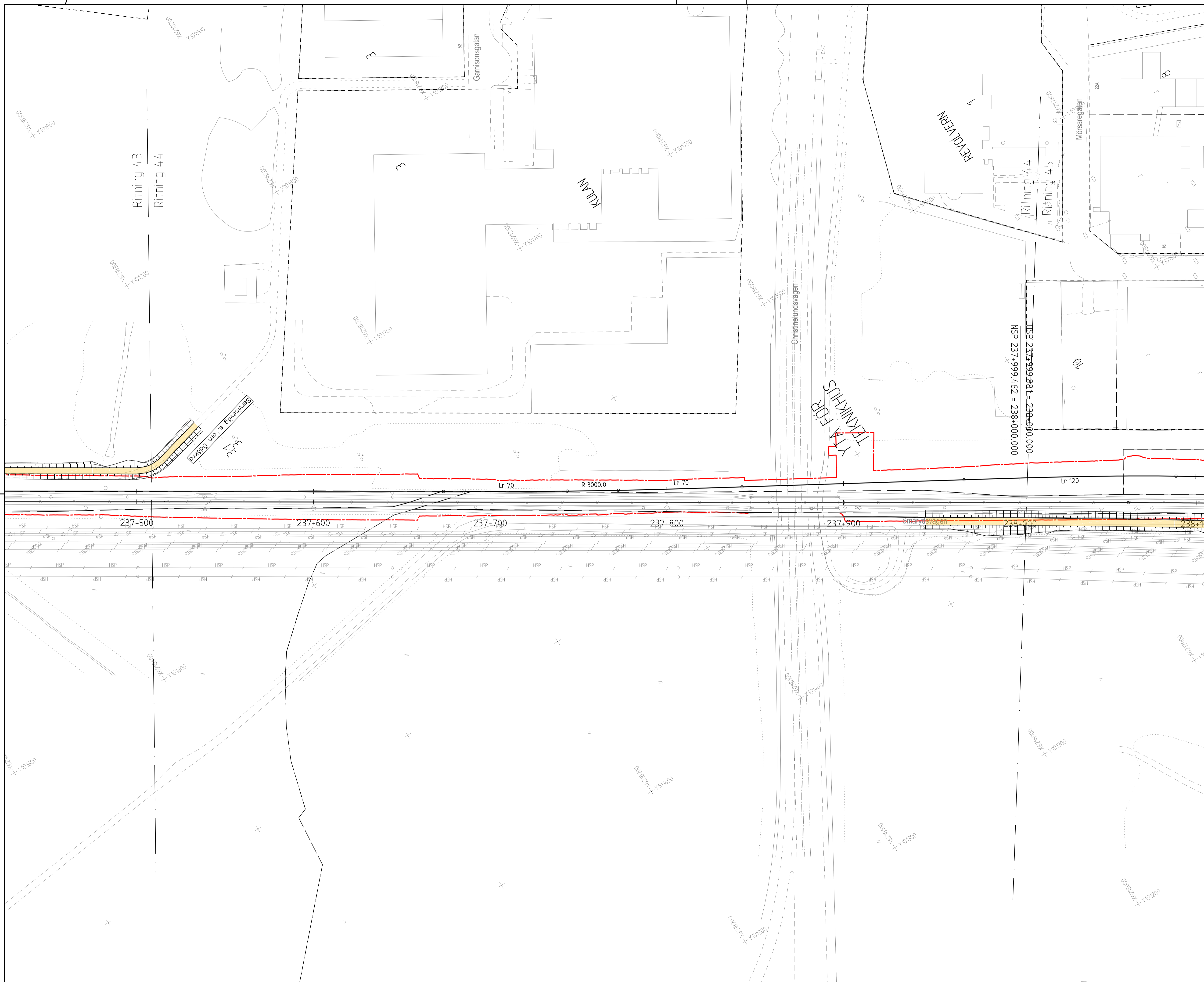
KOORDINATSYSTEM: SWEREF 99 13 30
HÖJDSYSTEM: RH70



JÄRNVÄGSPLAN		
GRANSKNINGSSTATUS / SYFTE		
SÄMRÅDSHANDLING		
DATUM 2015-11-24	LEVERANS / ÄNDRINGS-PM 1.0	
OBJEKT ÄNGELHOLM-HELSINGBORG		
DELOMRÅDE / BANDEL 920 / 628		
ANLÄGGNINGSDIEL		
OBJEKTNUMMER / KM 237+000 - 237+500	KONSTRUKTIONSNUMMER	
BESTÄLLARE 	LEVERANTÖR 	
SKAPAD AV SEKLIL	UPPRAGSNUMMER 7500745	
GODKÄND AV SESVCA	AVDELNING	
RITNINGSTYP PLANRITNING		
TEKNIKOMRÅDE / INNEHÅLL 00 GEMENSAMT		
BESKRIVNING PLANKARTA PRELIMINÄRT MARKANSPRÅK		
SKALA 1:1000	FORMAT A1	FORVALTNINGSNUMMER
RITNINGSNUMMER 214-00-110-237-043	BLAD	NÄSTA BLAD
		BET

ÖREF: ANSÖKAN FÖR MARKANSPRÅK
 1:2 SKALA
 2:2 SKALA
 3:2 SKALA
 4:2 SKALA
 5:2 SKALA
 6:2 SKALA
 7:2 SKALA
 8:2 SKALA
 9:2 SKALA
 10:2 SKALA
 11:2 SKALA
 12:2 SKALA
 13:2 SKALA
 14:2 SKALA
 15:2 SKALA
 16:2 SKALA
 17:2 SKALA
 18:2 SKALA
 19:2 SKALA
 20:2 SKALA
 21:2 SKALA
 22:2 SKALA
 23:2 SKALA
 24:2 SKALA
 25:2 SKALA
 26:2 SKALA
 27:2 SKALA
 28:2 SKALA
 29:2 SKALA
 30:2 SKALA
 31:2 SKALA
 32:2 SKALA
 33:2 SKALA
 34:2 SKALA
 35:2 SKALA
 36:2 SKALA
 37:2 SKALA
 38:2 SKALA
 39:2 SKALA
 40:2 SKALA
 41:2 SKALA
 42:2 SKALA
 43:2 SKALA
 44:2 SKALA
 45:2 SKALA
 46:2 SKALA
 47:2 SKALA
 48:2 SKALA
 49:2 SKALA
 50:2 SKALA
 51:2 SKALA
 52:2 SKALA
 53:2 SKALA
 54:2 SKALA
 55:2 SKALA
 56:2 SKALA
 57:2 SKALA
 58:2 SKALA
 59:2 SKALA
 60:2 SKALA
 61:2 SKALA
 62:2 SKALA
 63:2 SKALA
 64:2 SKALA
 65:2 SKALA
 66:2 SKALA
 67:2 SKALA
 68:2 SKALA
 69:2 SKALA
 70:2 SKALA
 71:2 SKALA
 72:2 SKALA
 73:2 SKALA
 74:2 SKALA
 75:2 SKALA
 76:2 SKALA
 77:2 SKALA
 78:2 SKALA
 79:2 SKALA
 80:2 SKALA
 81:2 SKALA
 82:2 SKALA
 83:2 SKALA
 84:2 SKALA
 85:2 SKALA
 86:2 SKALA
 87:2 SKALA
 88:2 SKALA
 89:2 SKALA
 90:2 SKALA
 91:2 SKALA
 92:2 SKALA
 93:2 SKALA
 94:2 SKALA
 95:2 SKALA
 96:2 SKALA
 97:2 SKALA
 98:2 SKALA
 99:2 SKALA
 100:2 SKALA

Ritning: N:\920\1500745\000\2_Gemensamt\001_01_Planritning\001_01_Planritning.dwg, Skapat av: Ulf Kr. Skapat: 2015-11-27 09:54



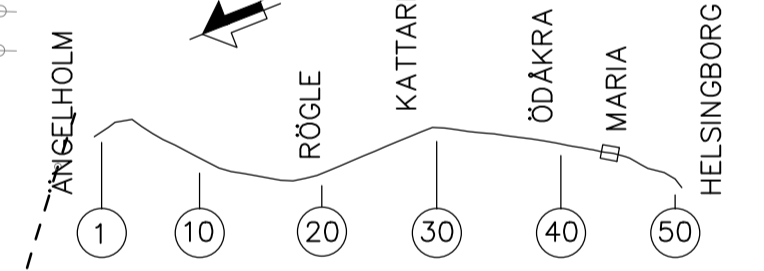
FÖRKLARING NY ANLÄGGNING:

- GRÄNS FÖR PRELIMINÄRT MARKANSPRÅK
- FÖRESLAGEN VÄG ASFALT
- FÖRESLAGEN VÄG GRUS
- FÖRESLAGEN GC-VÄG ASFALT / PLATTOR ENL. SEKTIONSRITN.
- SLÄNTMARKERING
- KM224+700 SPÄRMITT JÄRNVÄG
- PASSAGE JÄRNVÄG
- STÖDMUR
- FÖRESLAGEN PLACERING DAGVATTENBRUNN
- NY PLATTFORM

FÖRKLARING BEFINTLIGT:

- BEF. SPÄRMITT JÄRNVÄG
- DEL AV ANLÄGGNING SOM UTGÅR
- FÖRESLAGEN INLÖSEN AV FASTIGHET
- FASTIGHETSGRÄNS TRAKTGRÄNS

KOORDINATSYSTEM: SWEREF 99 13 30
HÖJDSYSTEM: RH70



JÄRNVÄGSPLAN			
GRANSKNINGSSTATUS / SYFTE			
HANDLINGSTYP			
SAMRÅDSHANDLING			
DATUM	LEVERANS / ÄNDRINGS PM		
2015-11-24	1.0		
OBJEKT			
ÄNGELHOLM-HELSINGBORG			
DELOMRÅDE / BANDEL			
920 / 628			
ANLÄGGNINGSDIEL			
OBJEKTNUMMER / KM	KONSTRUKTIONNUMMER		
237+500 - 238+000			
BESTÄLLARE	LEVERANTÖR		
TRAFIKVERKET	SWECO		
SKAPAD AV	UPPDRAGSNUMMER		
SEKLIL	7500745		
GODKÄND AV	AVDELNING		
SESVCA			
RITNINGSTYP			
PLANRITNING			
TEKNIKOMRÅDE / INNEHÅLL			
00 GEMENSAMT			
BESKRIVNING			
PLANKARTA PRELIMINÄRT MARKANSPRÅK			
SKALA	FORMAT	FORVALTNINGSNUMMER	
1:1000	A1		
RITNINGSSKÄL	BLAD	NÄSTA BLAD	BET
214-00-110-237-044			

ÖSKED: ANSÖKAN FÖR PLANRITNING...
 1:2015-11-24 17:29:30 - 17:29:30
 2:2015-11-24 17:29:30 - 17:29:30
 3:2015-11-24 17:29:30 - 17:29:30
 4:2015-11-24 17:29:30 - 17:29:30
 5:2015-11-24 17:29:30 - 17:29:30
 6:2015-11-24 17:29:30 - 17:29:30
 7:2015-11-24 17:29:30 - 17:29:30
 8:2015-11-24 17:29:30 - 17:29:30
 9:2015-11-24 17:29:30 - 17:29:30
 10:2015-11-24 17:29:30 - 17:29:30
 11:2015-11-24 17:29:30 - 17:29:30
 12:2015-11-24 17:29:30 - 17:29:30
 13:2015-11-24 17:29:30 - 17:29:30
 14:2015-11-24 17:29:30 - 17:29:30
 15:2015-11-24 17:29:30 - 17:29:30
 16:2015-11-24 17:29:30 - 17:29:30
 17:2015-11-24 17:29:30 - 17:29:30
 18:2015-11-24 17:29:30 - 17:29:30
 19:2015-11-24 17:29:30 - 17:29:30
 20:2015-11-24 17:29:30 - 17:29:30
 21:2015-11-24 17:29:30 - 17:29:30
 22:2015-11-24 17:29:30 - 17:29:30
 23:2015-11-24 17:29:30 - 17:29:30
 24:2015-11-24 17:29:30 - 17:29:30
 25:2015-11-24 17:29:30 - 17:29:30
 26:2015-11-24 17:29:30 - 17:29:30
 27:2015-11-24 17:29:30 - 17:29:30
 28:2015-11-24 17:29:30 - 17:29:30
 29:2015-11-24 17:29:30 - 17:29:30
 30:2015-11-24 17:29:30 - 17:29:30
 31:2015-11-24 17:29:30 - 17:29:30
 32:2015-11-24 17:29:30 - 17:29:30
 33:2015-11-24 17:29:30 - 17:29:30
 34:2015-11-24 17:29:30 - 17:29:30
 35:2015-11-24 17:29:30 - 17:29:30
 36:2015-11-24 17:29:30 - 17:29:30
 37:2015-11-24 17:29:30 - 17:29:30
 38:2015-11-24 17:29:30 - 17:29:30
 39:2015-11-24 17:29:30 - 17:29:30
 40:2015-11-24 17:29:30 - 17:29:30
 41:2015-11-24 17:29:30 - 17:29:30
 42:2015-11-24 17:29:30 - 17:29:30
 43:2015-11-24 17:29:30 - 17:29:30
 44:2015-11-24 17:29:30 - 17:29:30
 45:2015-11-24 17:29:30 - 17:29:30
 46:2015-11-24 17:29:30 - 17:29:30
 47:2015-11-24 17:29:30 - 17:29:30
 48:2015-11-24 17:29:30 - 17:29:30
 49:2015-11-24 17:29:30 - 17:29:30
 50:2015-11-24 17:29:30 - 17:29:30

Ritning: N:\1900\1500745\000\2_Gemensamt\001_Planritning\001_Planritning_214-00-110-237-044.dwg Skapad av: Ulf Kröcher 2015-11-27 09:56



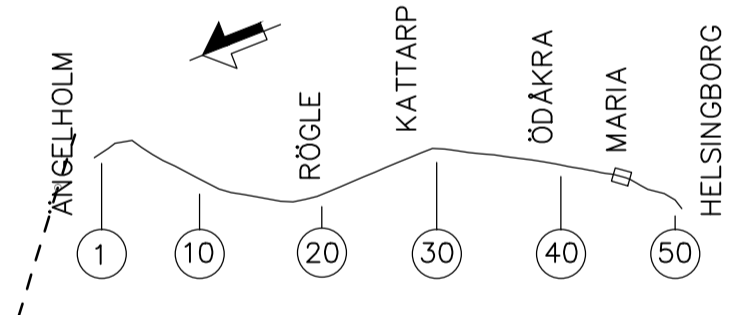
FÖRKLARING NY ANLÄGGNING:

- GRÄNS FÖR PRELIMINÄRT MARKANSPRÅK
- FÖRESLAGEN VÄG ASFALT
- FÖRESLAGEN VÄG GRUS
- FÖRESLAGEN GC-VÄG ASFALT /PLATTOR ENL. SEKTIONSRIITN.
- SLÄNTMARKERING
- KM224+700 SPÄRMITT JÄRNVÄG
- PASSAGE JÄRNVÄG
- STÖDMUR
- FÖRESLAGEN PLACERING DAGVATTENBRUNN
- NY PLATTFORM

FÖRKLARING BEFINTLIGT:

- BEF. SPÄRMITT JÄRNVÄG
- DEL AV ANLÄGGNING SOM UTGÅR
- FÖRESLAGEN INLÖSEN AV FASTIGHET
- FASTIGHETSGRÄNS TRAKTGRÄNS

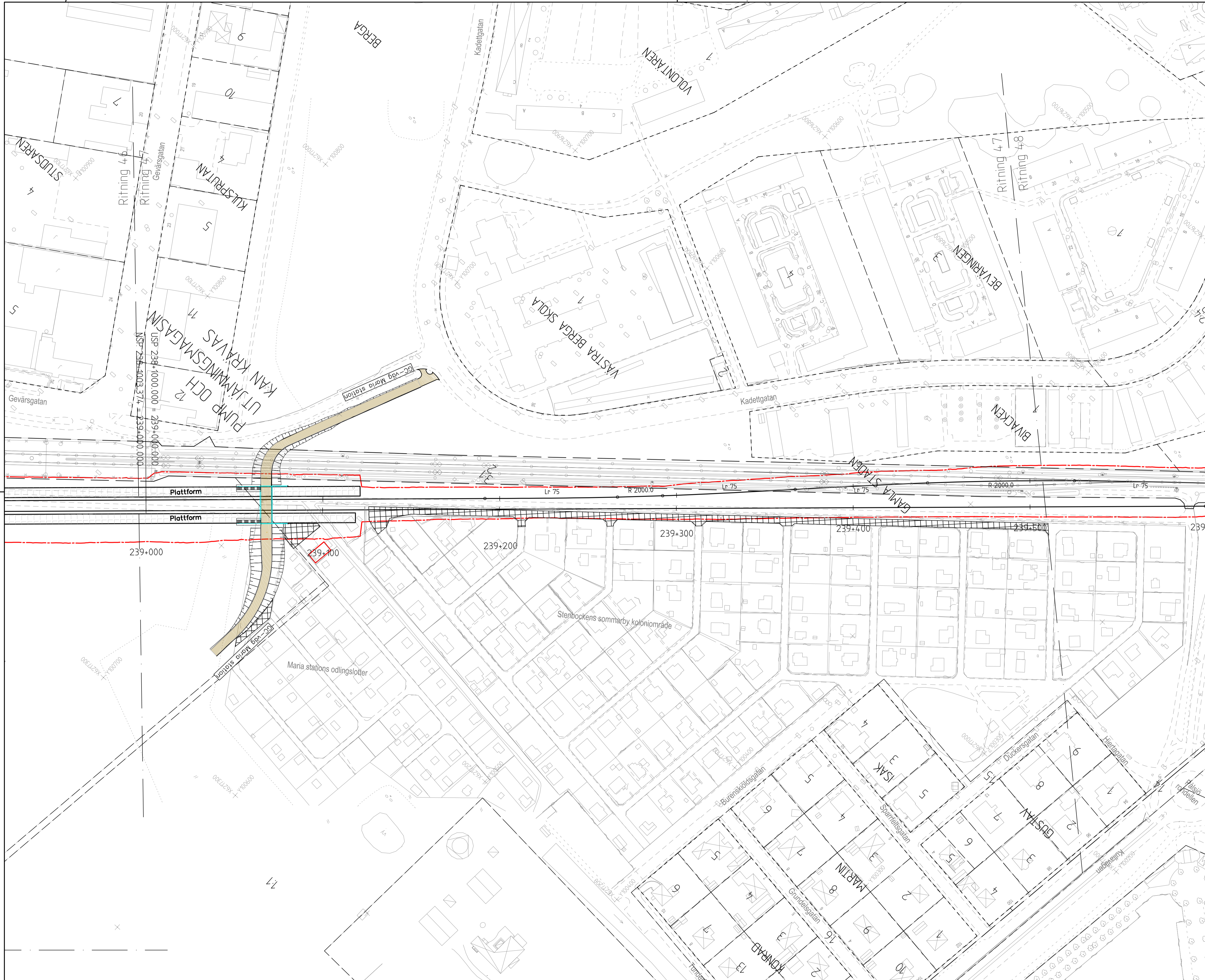
KOORDINATSYSTEM: SWEREF 99 13 30
HÖJDSYSTEM: RH70



JÄRNVÄGSPLAN			
GRANSKNINGSSTATUS / SYFTE			
HANDLINGSTYP SAMRÅDSHANDLING			
DATUM 2015-11-24	LEVERANS / ÄNDRINGS-PM 1.0		
OBJEKT ÄNGELHOLM-HELSINGBORG			
DELOMRÅDE / BANDEL 920 / 628			
ANLÄGGNINGSDEL			
OBJEKTNUMMER / KM 238+000 - 238+500	KONSTRUKTIONNUMMER		
BESTÄLLARE TRAFIKVERKET	LEVERANTÖR SWECO		
SKAPAD AV SEKLIL	UPPDRAGSNUMMER 7500745		
GODKÄND AV SESVCA	ÄNDELNING		
RITNINGSTYP PLANRITNING			
TEKNIKOMRÅDE / INNEHÅLL 00 GEMENSAMT			
BESKRIVNING PLANKARTA PRELIMINÄRT MARKANSPRÅK			
SKALA 1:1000	FORMAT A1	FORVALTNINGSNUMMER	
RITNINGNUMMER 214-00-110-238-045	BLAD	NÄSTA BLAD	BET

REVISIONS- OCH RITNINGSKONTROLLLIST (RKL)
1. RITNINGEN HÄR OMFATTAR...
2. HÄRAN VAD...
3. RITNINGEN HÄR...
4. RITNINGEN HÄR...
5. RITNINGEN HÄR...
6. RITNINGEN HÄR...
7. RITNINGEN HÄR...
8. RITNINGEN HÄR...
9. RITNINGEN HÄR...
10. RITNINGEN HÄR...
11. RITNINGEN HÄR...
12. RITNINGEN HÄR...
13. RITNINGEN HÄR...
14. RITNINGEN HÄR...
15. RITNINGEN HÄR...
16. RITNINGEN HÄR...
17. RITNINGEN HÄR...
18. RITNINGEN HÄR...
19. RITNINGEN HÄR...
20. RITNINGEN HÄR...
21. RITNINGEN HÄR...
22. RITNINGEN HÄR...
23. RITNINGEN HÄR...
24. RITNINGEN HÄR...
25. RITNINGEN HÄR...
26. RITNINGEN HÄR...
27. RITNINGEN HÄR...
28. RITNINGEN HÄR...
29. RITNINGEN HÄR...
30. RITNINGEN HÄR...
31. RITNINGEN HÄR...
32. RITNINGEN HÄR...
33. RITNINGEN HÄR...
34. RITNINGEN HÄR...
35. RITNINGEN HÄR...
36. RITNINGEN HÄR...
37. RITNINGEN HÄR...
38. RITNINGEN HÄR...
39. RITNINGEN HÄR...
40. RITNINGEN HÄR...
41. RITNINGEN HÄR...
42. RITNINGEN HÄR...
43. RITNINGEN HÄR...
44. RITNINGEN HÄR...
45. RITNINGEN HÄR...
46. RITNINGEN HÄR...
47. RITNINGEN HÄR...
48. RITNINGEN HÄR...
49. RITNINGEN HÄR...
50. RITNINGEN HÄR...
51. RITNINGEN HÄR...
52. RITNINGEN HÄR...
53. RITNINGEN HÄR...
54. RITNINGEN HÄR...
55. RITNINGEN HÄR...
56. RITNINGEN HÄR...
57. RITNINGEN HÄR...
58. RITNINGEN HÄR...
59. RITNINGEN HÄR...
60. RITNINGEN HÄR...
61. RITNINGEN HÄR...
62. RITNINGEN HÄR...
63. RITNINGEN HÄR...
64. RITNINGEN HÄR...
65. RITNINGEN HÄR...
66. RITNINGEN HÄR...
67. RITNINGEN HÄR...
68. RITNINGEN HÄR...
69. RITNINGEN HÄR...
70. RITNINGEN HÄR...
71. RITNINGEN HÄR...
72. RITNINGEN HÄR...
73. RITNINGEN HÄR...
74. RITNINGEN HÄR...
75. RITNINGEN HÄR...
76. RITNINGEN HÄR...
77. RITNINGEN HÄR...
78. RITNINGEN HÄR...
79. RITNINGEN HÄR...
80. RITNINGEN HÄR...
81. RITNINGEN HÄR...
82. RITNINGEN HÄR...
83. RITNINGEN HÄR...
84. RITNINGEN HÄR...
85. RITNINGEN HÄR...
86. RITNINGEN HÄR...
87. RITNINGEN HÄR...
88. RITNINGEN HÄR...
89. RITNINGEN HÄR...
90. RITNINGEN HÄR...
91. RITNINGEN HÄR...
92. RITNINGEN HÄR...
93. RITNINGEN HÄR...
94. RITNINGEN HÄR...
95. RITNINGEN HÄR...
96. RITNINGEN HÄR...
97. RITNINGEN HÄR...
98. RITNINGEN HÄR...
99. RITNINGEN HÄR...
100. RITNINGEN HÄR...

Ritning N: 214-00-110-238-045, 5:3, 07, 08, 09, 10, 11, 12, 13, 14, 15, 16, 17, 18, 19, 20, 21, 22, 23, 24, 25, 26, 27, 28, 29, 30, 31, 32, 33, 34, 35, 36, 37, 38, 39, 40, 41, 42, 43, 44, 45, 46, 47, 48, 49, 50, 51, 52, 53, 54, 55, 56, 57, 58, 59, 60, 61, 62, 63, 64, 65, 66, 67, 68, 69, 70, 71, 72, 73, 74, 75, 76, 77, 78, 79, 80, 81, 82, 83, 84, 85, 86, 87, 88, 89, 90, 91, 92, 93, 94, 95, 96, 97, 98, 99, 100



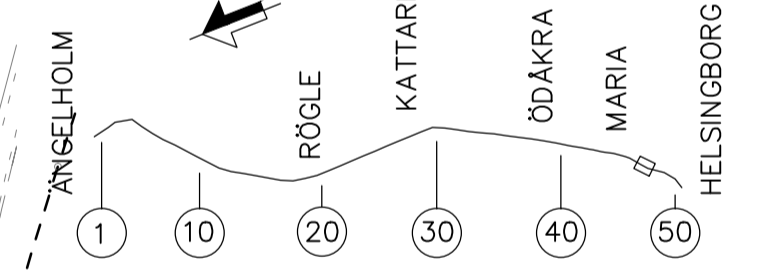
FÖRKLARING NY ANLÄGGNING:

- GRÄNS FÖR PRELIMINÄRT MARKANSPRÅK
- FÖRESLAGEN VÄG ASFALT
- FÖRESLAGEN VÄG GRUS
- FÖRESLAGEN GC-VÄG ASFALT / PLATTOR ENL. SEKTIONSRITNING
- SLÄNTMARKERING
- KM224+700 SPÅRMITT JÄRNVÄG
- PASSAGE JÄRNVÄG
- STÖDMUR
- FÖRESLAGEN PLACERING DAGVATTENBRUNN
- NY PLATTFORM

FÖRKLARING BEFINTLIGT:

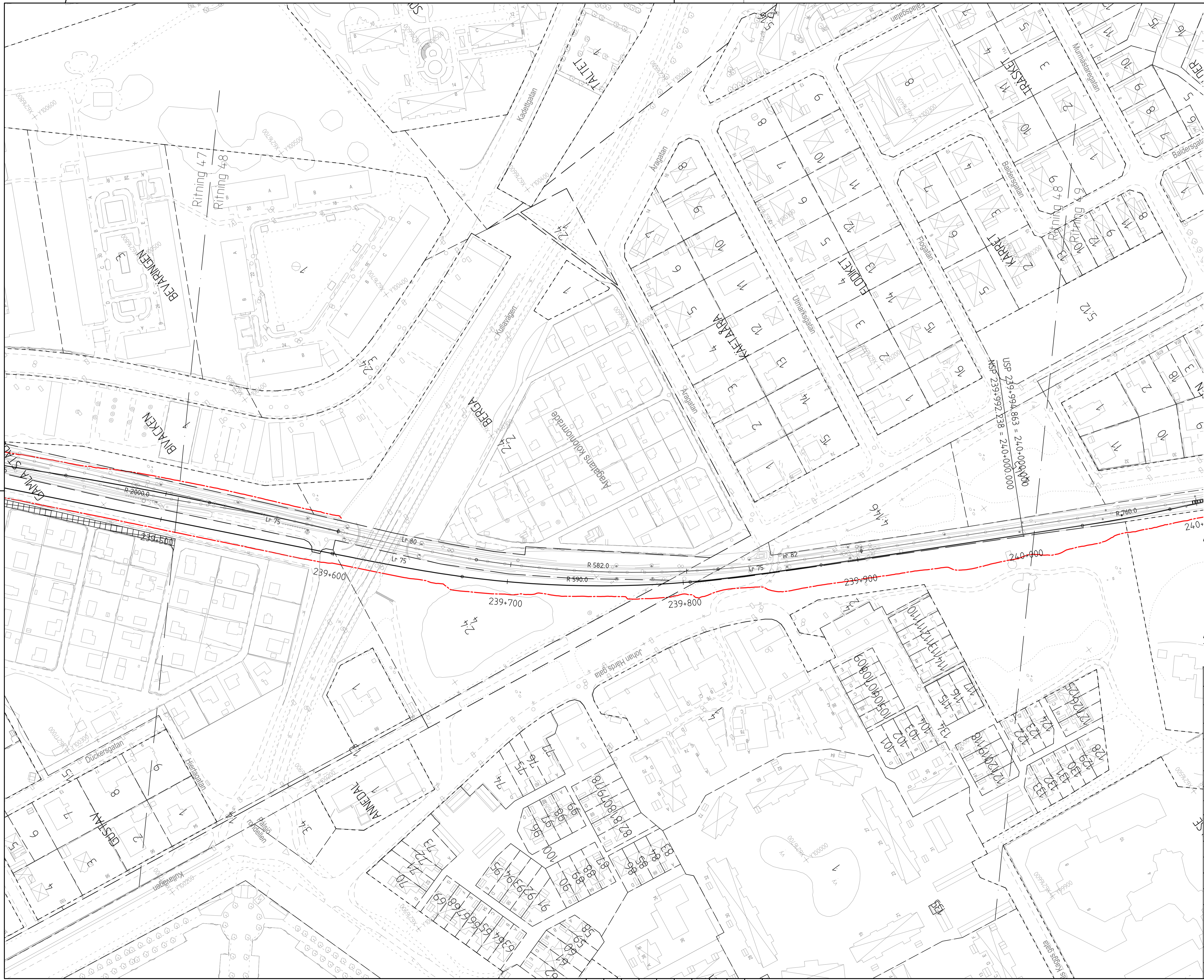
- BEF. SPÅRMITT JÄRNVÄG
- DEL AV ANLÄGGNING SOM UTGÅR
- FÖRESLAGEN INLÖSEN AV FASTIGHET
- FASTIGHETSGRÄNS TRAKTGRÄNS

KOORDINATSYSTEM: SWEREF 99 13 30
HÖJDSYSTEM: RH70



TYP AV PLAN		JÄRNVÄGSPLAN	
GRANSKNINGSSTATUS / SYFTE			
HANDLINGSTYP		SAMRÅDSHANDLING	
DATUM	2015-11-24	LEVERANS / ÄNDRINGS-PM	1.0
OBJEKT			
ÅNGELHOLM-HELSINGBORG			
DELOMRÅDE / BANDEL			
920 / 628			
ANLÄGGNINGSDEL			
OBJEKTNUMMER / KM		KONSTRUKTIONNUMMER	
239+000 - 239+500			
BESTÄLLARE		LEVERANTÖR	
SKAPAD AV		UPPRAGSNUMMER	
SEKLIL		7500745	
GODKÄND AV		AVDELNING	
SESVCA			
RITNINGSTYP			
PLANRITNING			
TEKNIKOMRÅDE / INNEHÅLL			
00 GEMENSAMT			
BESKRIVNING			
PLANKARTA PRELIMINÄRT MARKANSPRÅK			
SKALA	1:1000	FORMAT	A1
RITNINGSNUMMER	214-00-110-239-047	FÖRVALTNINGSNUMMER	
BLAD		NÄSTA BLAD	BET

REF: ÅNGELHOLM 2015-11-24 11:00 AM - 11:00 AM
 1:1000
 2:1000
 3:1000
 4:1000
 5:1000
 6:1000
 7:1000
 8:1000
 9:1000
 10:1000
 11:1000
 12:1000
 13:1000
 14:1000
 15:1000
 16:1000
 17:1000
 18:1000
 19:1000
 20:1000
 21:1000
 22:1000
 23:1000
 24:1000
 25:1000
 26:1000
 27:1000
 28:1000
 29:1000
 30:1000
 31:1000
 32:1000
 33:1000
 34:1000
 35:1000
 36:1000
 37:1000
 38:1000
 39:1000
 40:1000
 41:1000
 42:1000
 43:1000
 44:1000
 45:1000
 46:1000
 47:1000
 48:1000
 49:1000
 50:1000



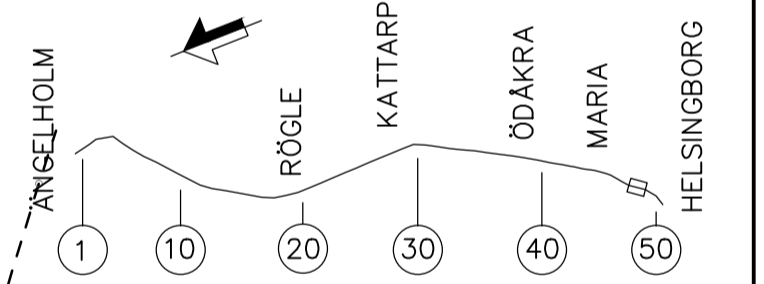
FÖRKLARING NY ANLÄGGNING:

- GRÄNS FÖR PRELIMINÄRT MARKANSPRÅK
- FÖRESLAGEN VÄG ASFALT
- FÖRESLAGEN VÄG GRUS
- FÖRESLAGEN GC-VÄG ASFALT / PLATTOR ENL. SEKTIONSRIKT
- SLÄNTMARKERING
- SPÅRMITT JÄRNVÄG
- PASSAGE JÄRNVÄG
- STÖDMUR
- FÖRESLAGEN PLACERING DAGVATTENBRUNN
- NY PLATTFORM

FÖRKLARING BEFINTLIGT:

- BEF. SPÅRMITT JÄRNVÄG
- DEL AV ANLÄGGNING SOM UTGAR
- FÖRESLAGEN INLÖSEN AV FASTIGHET
- FASTIGHETSGRÄNS TRAKTGRÄNS

KOORDINATSYSTEM: SWEREF 99 13 30
HÖJDSYSTEM: RH70



JÄRNVÄGSPLAN

GRANSKNINGSSTATUS / SYFTE		
HANDLINGSTYP SAMRÅDSHANDLING		
DATUM 2015-11-24	LEVERANS / ÄNDRINGS-PM 1.0	
OBJEKT ÅNGELHOLM-HELSINGBORG		
DELOMRÅDE / BANDEL 920 / 628		
ANLÄGGNINGSTYP		
OBJEKTNUMMER / KM 239+500 - 240+000	KONSTRUKTIONSNUMMER	
BESTÄLLARE TRAFIKVERKET	LEVERANTÖR SWECO	
SKAPAD AV SEKLIL	UPPRAGSNUMMER 7500745	
GODKÄND AV SESVCA	AVDELNING	
RITNINGSTYP PLANRITNING		
TEKNIKOMRÅDE / INNEHÅLL 00 GEMENSAMT		
BESKRIVNING PLANKARTA PRELIMINÄRT MARKANSPRÅK		
SKALA 1:1000	FORMAT A1	FORVALTNINGSNUMMER
RITNINGSNUMMER 214-00-110-239-048	BLAD	NÄSTA BLAD
		BET

REF: ÅNGELHOLM-HELSINGBORG
214-00-110-239-048
2015-11-24
SEKLIL
SESVCA

Ångelholm - Helsingborg, 214-00-110-239-048, Sida 1 av 1, 2015-11-27, 08:46



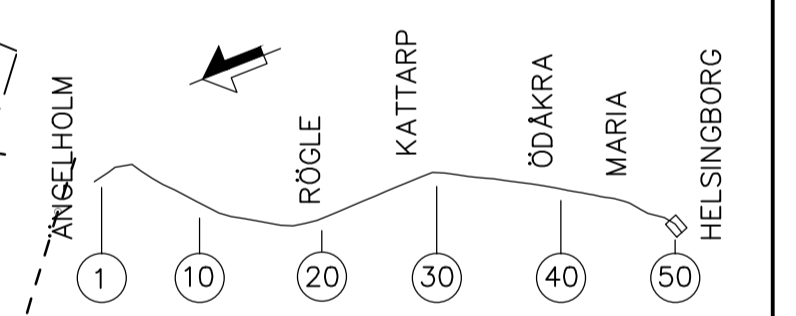
FÖRKLARING NY ANLÄGGNING:

- GRÄNS FÖR PRELIMINÄRT MARKANSPRÅK
- FÖRESLAGEN VÄG ASFALT
- FÖRESLAGEN VÄG GRUS
- FÖRESLAGEN GC-VÄG ASFALT / PLATTOR ENL. SEKTIONSRITNING
- SLÄNTMARKERING
- KM224+700 SPÄRMITT JÄRNVÄG
- PASSAGE JÄRNVÄG
- STÖDMUR
- FÖRESLAGEN PLACERING DAGVATTENBRUNN
- NY PLATTFORM

FÖRKLARING BEFINTLIGT:

- BEF. SPÄRMITT JÄRNVÄG
- DEL AV ANLÄGGNING SOM UTGÅR
- FÖRESLAGEN INLÖSEN AV FASTIGHET
- FASTIGHETSGRÄNS
- TRAKTGRÄNS

KOORDINATSYSTEM: SWEREF 99 13 30
HÖJDSYSTEM: RH70



JÄRNVÄGSPLAN

GRANSKNINGSSTATUS / SYFTE		
HANDLINGSTYP		
SAMRÅDSHANDLING		
DATUM	LEVERANS / ÄNDRINGS.PM	
2015-11-24	1.0	
OBJEKT		
ÅNGELHOLM-HELSINGBORG		
DELOMRÅDE / BANDEL		
920 / 628		
ANLÄGGNINGSDEL		
OBJEKTNUMMER / KM	KONSTRUKTIONNUMMER	
240+500 - 241+000		
BESTÄLLARE	LEVERANTÖR	
TRAFIKVERKET	SWECO	
SKAPAD AV	UPPDRAGSNUMMER	
SEKLIL	7500745	
GODKÄND AV	AVDELNING	
SESVCA		
RITNINGSTYP		
PLANRITNING		
TEKNIKOMRÅDE / INNEHÅLL		
00 GEMENSAMT		
BESKRIVNING		
PLANKARTA PRELIMINÄRT MARKANSPRÅK		
HELSINGBORG		
SKALA	FORMAT	FÖRVALTNINGSNUMMER
1:1000	A1	
RITNINGNUMMER	BLAD	NÄSTA BLAD
214-00-110-240-050		BET

ÖREF: ÅNGELHOLMSTRÄSKA 2015-11-24
 22: BAKGRUND: 2015-11-24
 23: BAKGRUND: 2015-11-24
 24: BAKGRUND: 2015-11-24
 25: BAKGRUND: 2015-11-24
 26: BAKGRUND: 2015-11-24
 27: BAKGRUND: 2015-11-24
 28: BAKGRUND: 2015-11-24
 29: BAKGRUND: 2015-11-24
 30: BAKGRUND: 2015-11-24
 31: BAKGRUND: 2015-11-24
 32: BAKGRUND: 2015-11-24
 33: BAKGRUND: 2015-11-24
 34: BAKGRUND: 2015-11-24
 35: BAKGRUND: 2015-11-24
 36: BAKGRUND: 2015-11-24
 37: BAKGRUND: 2015-11-24
 38: BAKGRUND: 2015-11-24
 39: BAKGRUND: 2015-11-24
 40: BAKGRUND: 2015-11-24
 41: BAKGRUND: 2015-11-24
 42: BAKGRUND: 2015-11-24
 43: BAKGRUND: 2015-11-24
 44: BAKGRUND: 2015-11-24
 45: BAKGRUND: 2015-11-24
 46: BAKGRUND: 2015-11-24
 47: BAKGRUND: 2015-11-24
 48: BAKGRUND: 2015-11-24
 49: BAKGRUND: 2015-11-24
 50: BAKGRUND: 2015-11-24

Ritning: N:\2015\920745\000\2_Gemensamt\02_01_Längritning\05_Dokumentation\5.2_01_Längritning\05_Dokumentation\5.2_01_Längritning_Skapat av: Ulf Kristofer, 2015-11-27 09:01