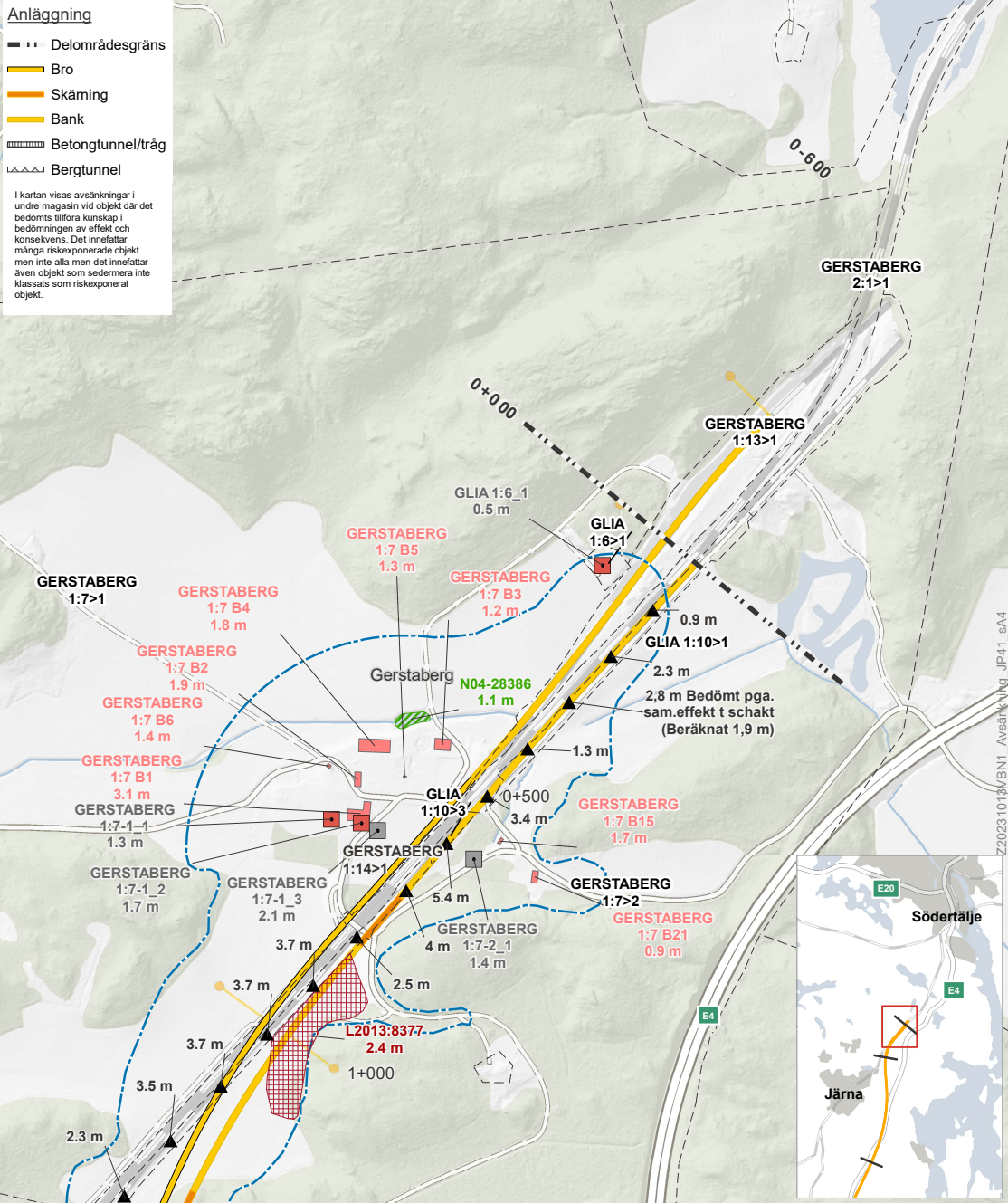


Anläggning

- Delområdesgräns
- Bro
- Skärning
- Bank
- Betongtunnel/tråg
- Bergtunnel

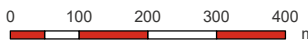
I kartan visas avsänkningar i undre magasinet vid objekt där det bedömts tillföra kunskap i bedömningen av effekt och konsekvens. Det innefattar många riskexponerade objekt men inte alla men det innefattar även objekt som sedermera inte klassats som riskexponerat objekt.



Bedömda avsänkningar i undre magasin vid beräknade objekt - Delområde Gerstberg

Bedömd avsänkning anges i meter. Avsänkingsnivåerna är temporära om inget annat anges.

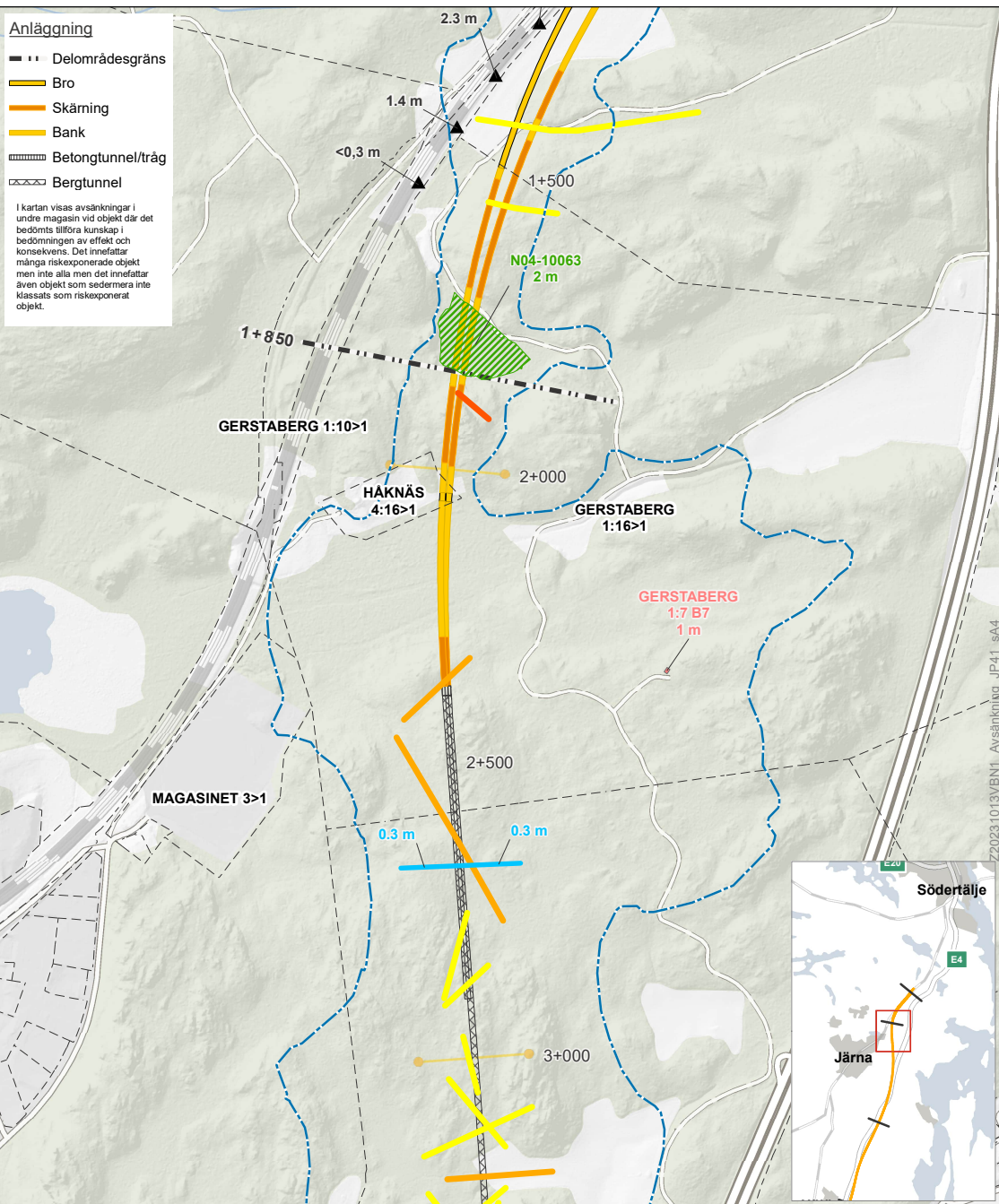
- | | | |
|--|--|--|
| Befintlig järnväg | Byggnader med beräkningar av avsänkning | Påverkansområde, grundvatten |
| Brunn i jord | Fornlämning | Fastighetsgräns |
| Brunn i berg | Naturvärdesobjekt | |



Anläggning

- Delområdesgräns
- Bro
- Skärning
- Bank
- ▨ Betongtunnel/tråg
- ⊠ Bergtunnel

I kartan visas avsänkningar i undre magasin vid objekt där det bedömts tillföra kunskap i bedömningen av effekt och konsekvens. Det innefattar många riskexponerade objekt men inte alla men det innefattar även objekt som sedermera inte klassats som riskexponerat objekt.



Bedömda avsänkningar i undre magasin vid beräknade objekt - Delområde Gerstaberget & Järna

Bedömd avsänkning anges i meter. Avsänkingsnivåerna är temporära om inget annat anges.

- | | | | |
|----------------------|-------------------------------|---|--------------------------------|
| ▲ Befintlig järnväg | — Sektioner SEEPW Bergtunnlar | ■ Byggnader med beräkningar av avsänkning | ▭ Påverkansområde, grundvatten |
| — Möjlig svaghetszon | — Trolig svaghetszon | ▨ Naturvårdesobjekt | --- Fastighetsgräns |
| — Tydlig svaghetszon | | | |

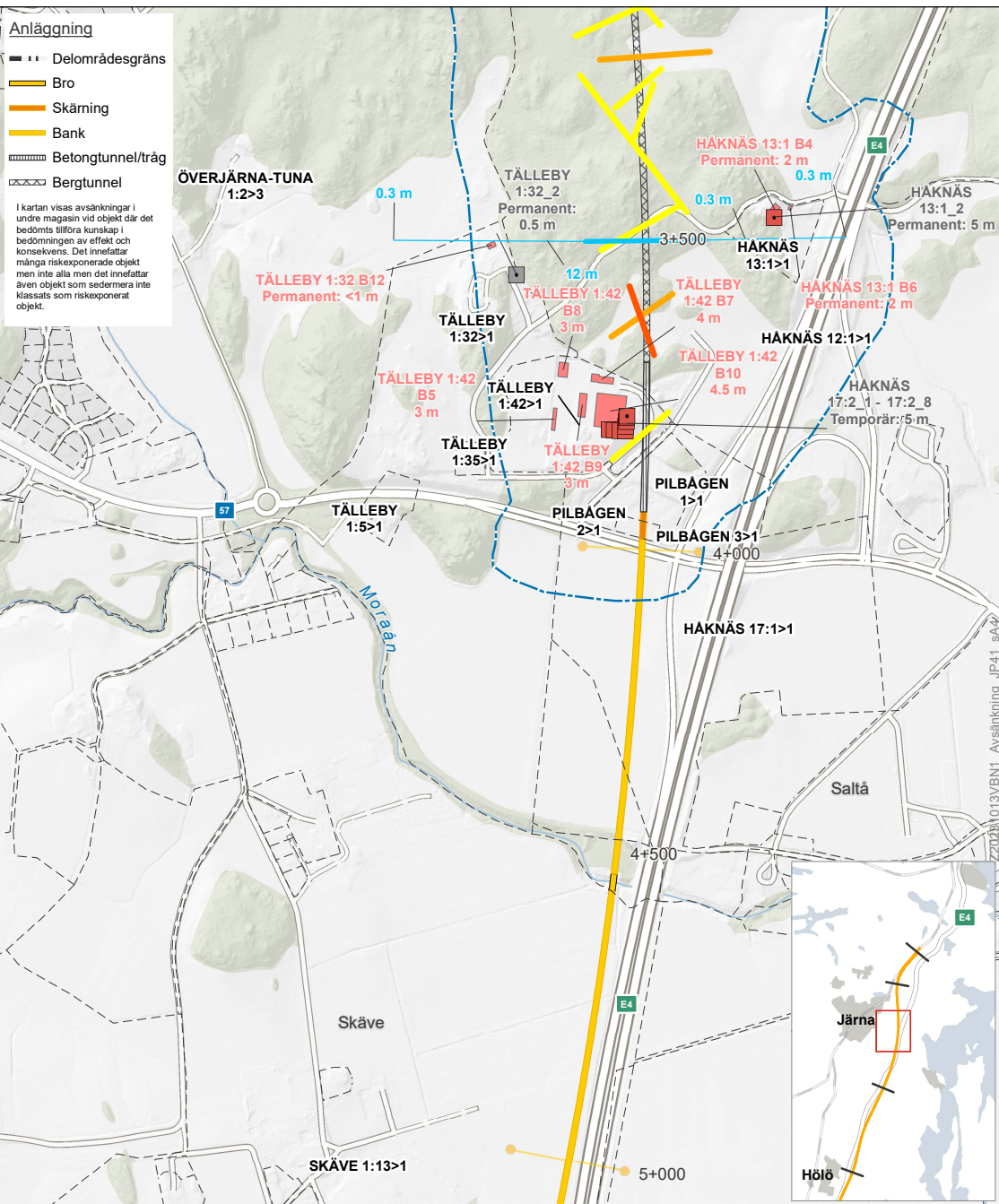


Z2023-1013VB11_Avsänkning JP41 SA4

Anläggning

- Delområdesgräns
- Bro
- Skärning
- Bank
- Betongtunnel/tråg
- Bergtunnel

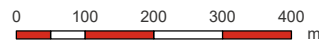
I kartan visas avsänkningar i undre magasin vid objekt där det bedömts tillföra kunskap i bedömningen av effekt och konsekvens. Det innefattar många riskexponerade objekt men inte alla men det innefattar även objekt som sedermera inte klassats som riskexponerat objekt.



Bedömda avsänkningar i undre magasin vid beräknade objekt - Delområde Järna

Bedömd avsänkning anges i meter. Avsänkingsnivåerna är temporära om inget annat anges.

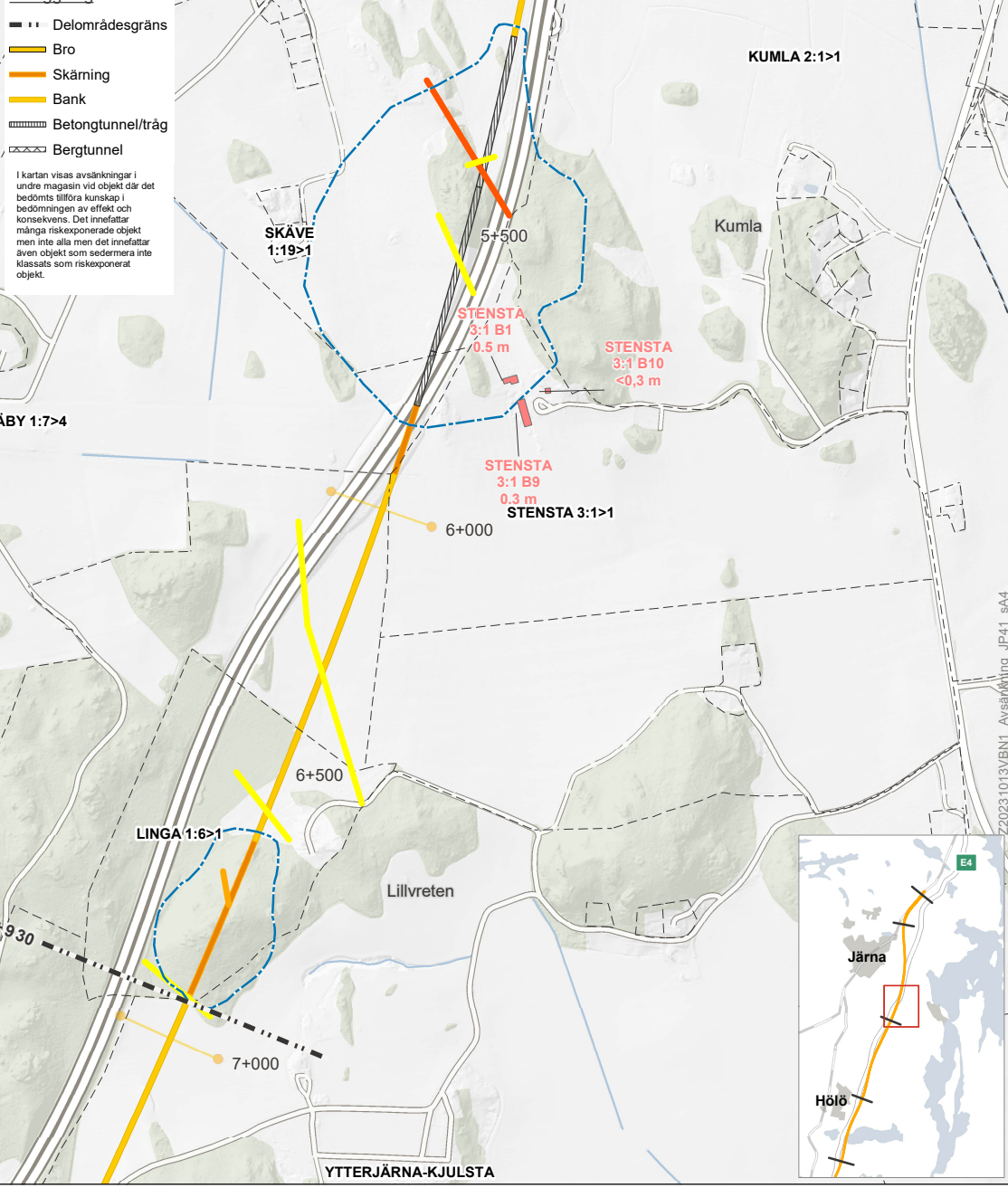
- Sektioner SEEPW Bergtunnlar
- Byggnader med beräkningar av avsänkning
- Påverkansområde, grundvatten
- Möjlig svaghetszon
- Trolig svaghetszon
- Fastighetsgräns
- Tydlig svaghetszon



Anläggning

- Delområdesgräns
- Bro
- Skärning
- Bank
- ▨ Betongtunnel/tråg
- ▨ Bergtunnel

I kartan visas avsänkningar i undre magasin vid objekt där det bedömts tillföra kunskap i bedömningen av effekt och konsekvens. Det innefattar många riskexponerade objekt men inte alla men det innefattar även objekt som sedermera inte klassats som riskexponerat objekt.









Bedömda avsänkningar i undre magasin vid beräknade objekt - Delområde Järna & Hölö Norra

Bedömd avsänkning anges i meter. Avsänkingsnivåerna är temporära om inget annat anges.

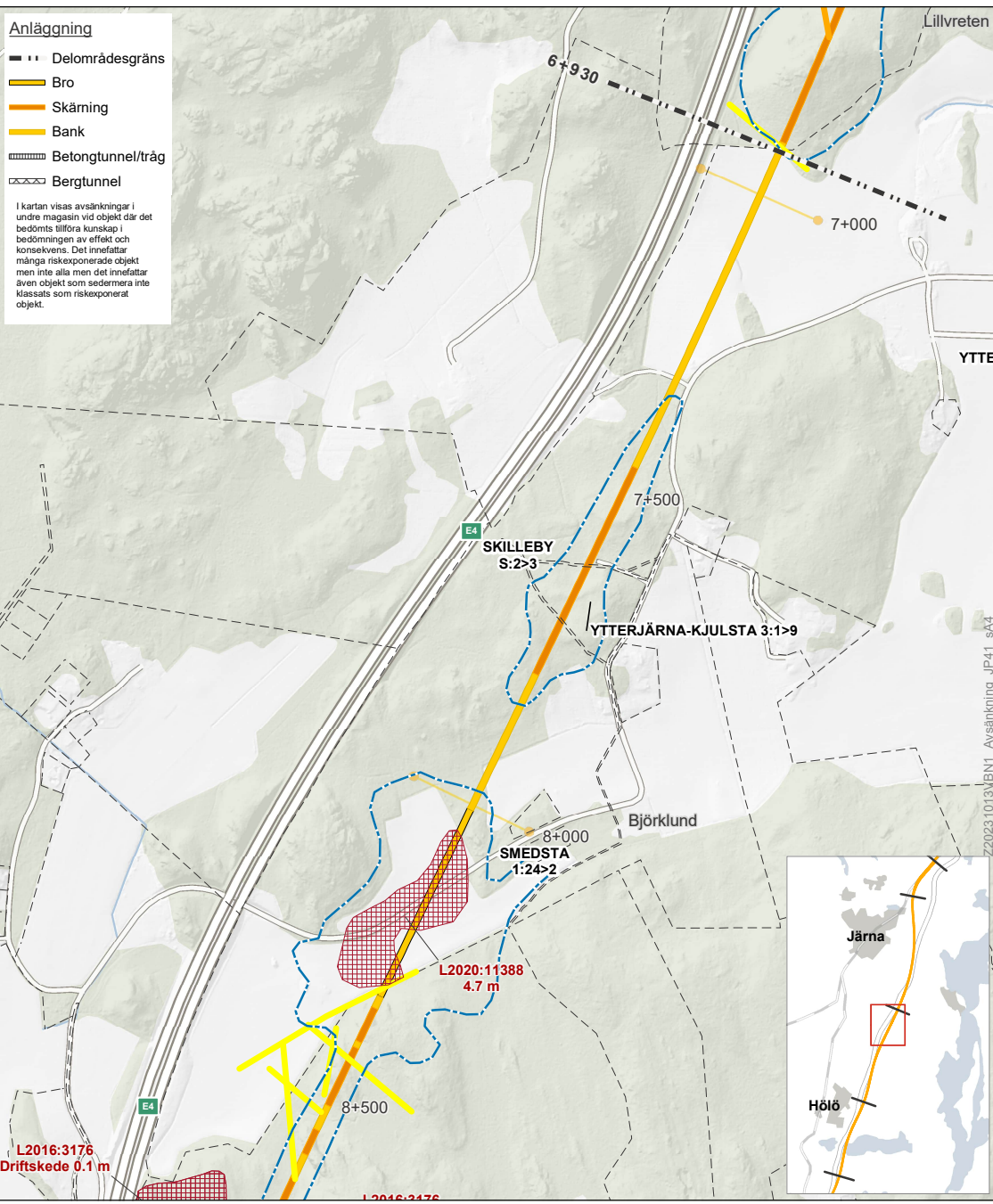
- Möjlig svaghetszon
- Trolig svaghetszon
- Tydlig svaghetszon
- ▨ Byggnader med beräkningar av avsänkning
- ▨ Påverkansområde, grundvatten
- - - Fastighetsgräns



Anläggning

-  Delområdesgräns
-  Bro
-  Skärming
-  Bank
-  Betongtunnel/tråg
-  Bergtunnel

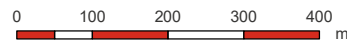
I kartan visas avsänkningar i undre magasin vid objekt där det bedömts tillföra kunskap i bedömningen av effekt och konsekvens. Det innefattar många riskexponerade objekt men inte alla men det innefattar även objekt som sedermera inte klassats som riskexponerat objekt.



Bedömda avsänkningar i undre magasin vid beräknade objekt - Delområde Järna & Hölo Norra

Bedömd avsänkning anges i meter. Avsänkingsnivåerna är temporära om inget annat anges.

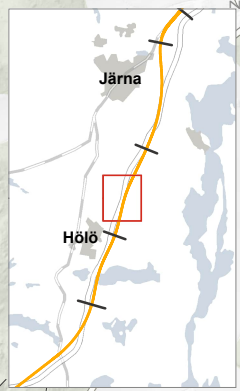
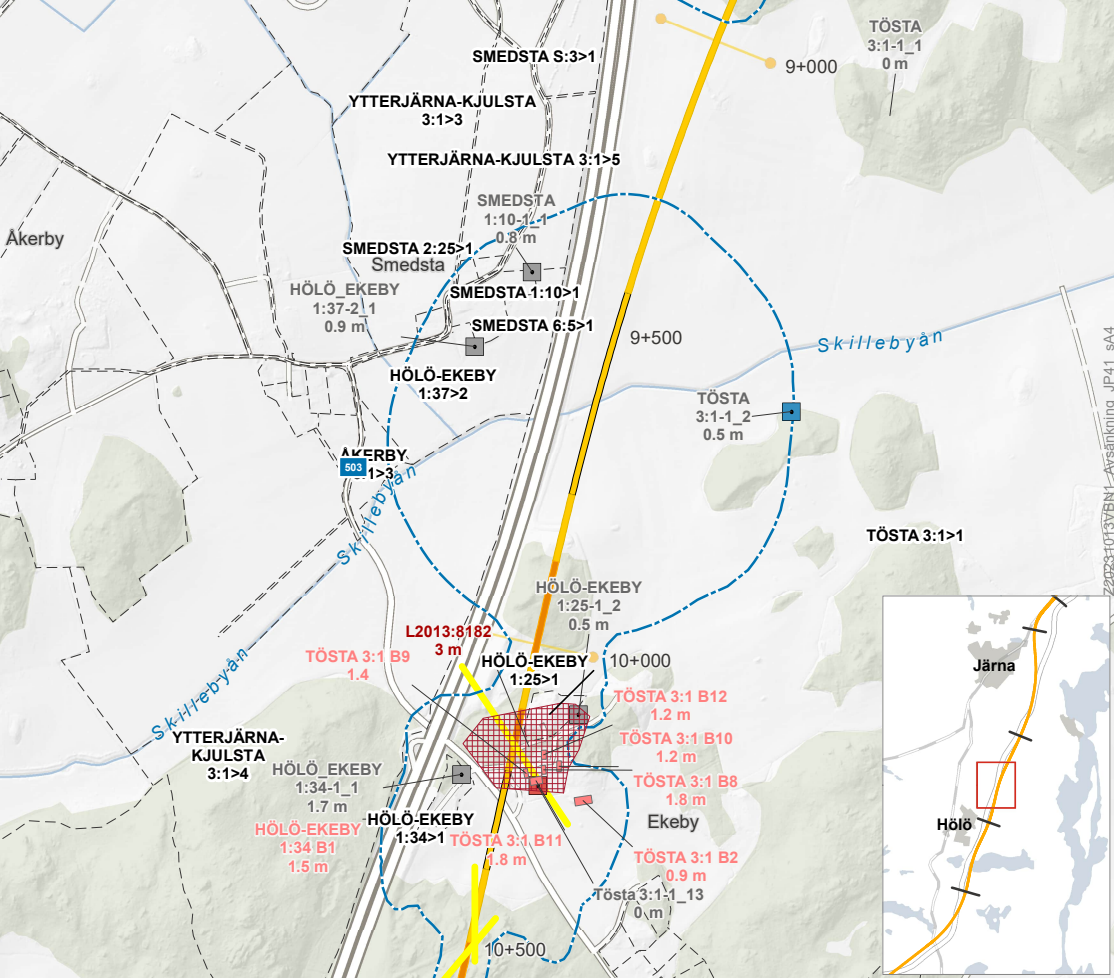
-  Möjlig svaghetszon
-  Trolig svaghetszon
-  Fornlämning
-  Påverkansområde, grundvatten
-  Fastighetsgräns



Anläggning

- Delområdesgräns
- Bro
- Skärning
- Bank
- Betongtunnel/tråg
- Bergtunnel

I kartan visas avsänkningar i undre magasin vid objekt där det bedömts tillföra kunskap i bedömningen av effekt och konsekvens. Det innefattar många riskexponerade objekt men inte alla men det innefattar även objekt som sedermera inte klassats som riskexponerat objekt.



Bedömda avsänkningar i undre magasin vid beräknade objekt - Delområde Höllö Norra

Bedömd avsänkning anges i meter. Avsänkingsnivåerna är temporära om inget annat anges.

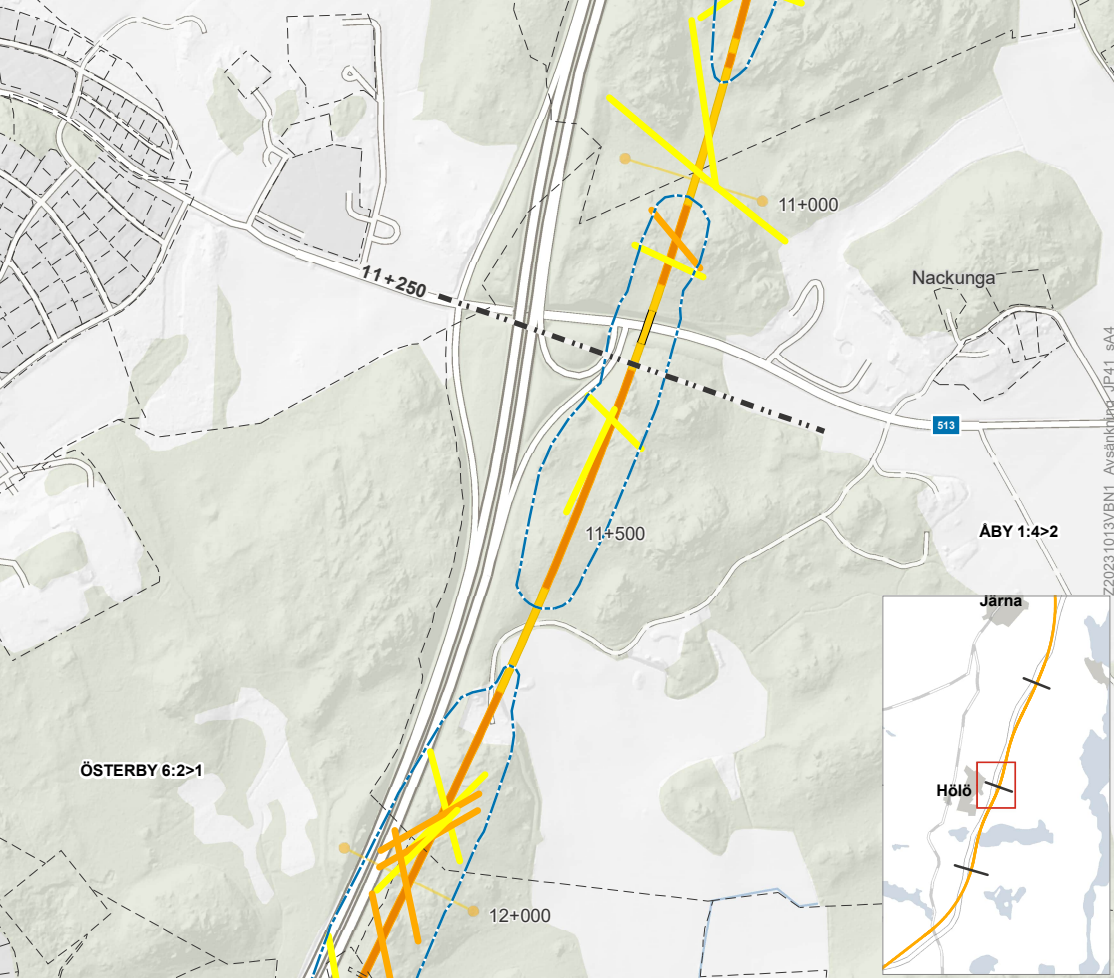
- Möjlig svaghetszon
- Byggnader med beräkningar av avsänkning
- Påverkansområde, grundvatten
- Fasthetsgräns
- Fornlämning



Anläggning

- Delområdesgräns
- Bro
- Skärming
- Bank
- ▨ Betongtunnel/tråg
- ▨ Bergtunnel

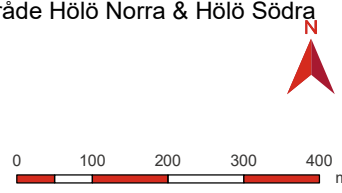
I kartan visas avsänkningar i undre magasinet vid objekt där det bedömts tillföra kunskap i bedömningen av effekt och konsekvens. Det innefattar många riskexponerade objekt men inte alla men det innefattar även objekt som sedermera inte klassats som riskexponerat objekt.









Bedömda avsänkningar i undre magasin vid beräknade objekt - Delområde Hölo Norra & Hölo Södra

Bedömd avsänkning anges i meter. Avsänkingsnivåerna är temporära om inget annat anges.

- Möjlig svaghetszon
- Trolig svaghetszon
- Byggnader med beräkningar av avsänkning
- Påverkansområde, grundvatten
- Fastighetsgräns



Anläggning

-  Delområdesgräns
-  Bro
-  Skärning
-  Bank
-  Betongtunnel/tråg
-  Bergtunnel

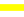





I kartan visas avsänkningar i undre magasin vid objekt där det bedömts tillföra kunskap i bedömningen av effekt och konsekvens. Det innefattar många riskexponerade objekt men inte alla men det innefattar även objekt som sedermera inte klassats som riskexponerat objekt.

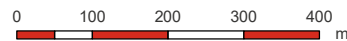
Lida



Bedömda avsänkningar i undre magasin vid beräknade objekt - Delområde Hölo Södra

Bedömd avsänkning anges i meter. Avsänkingsnivåerna är temporära om inget annat anges.

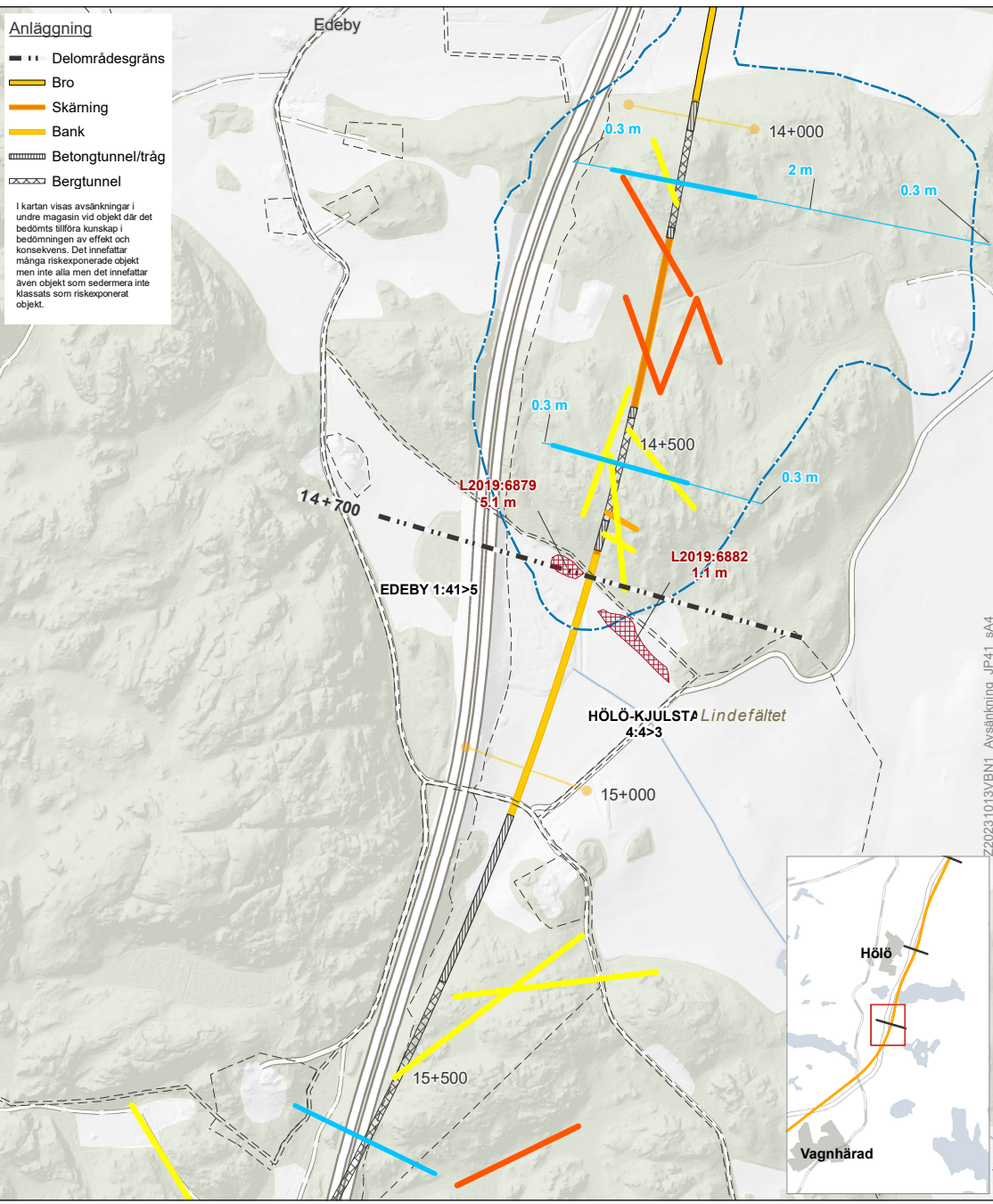
-  Möjlig svaghetszon
-  Fornlämning
-  Påverkansområde, grundvatten
-  Trolig svaghetszon
-  Naturvärdesobjekt
-  Fastighetsgräns



Anläggning

- Delområdesgräns
- Bro
- Skärming
- Bank
- ▨ Betongtunnel/tråg
- ▨ Bergtunnel

I kartan visas avsänkningar i undre magasinet vid objekt där det bedömts tillföra kunskap i bedömningen av effekten och konsekvenserna. Det innefattar många riskexponerade objekt men inte alla men det innefattar även objekt som sedermera inte klassats som riskexponerat objekt.



Z20231013VBNI_Avsänkning JP41 sA4

Bedömda avsänkningar i undre magasin vid beräknade objekt - Delområde Hölö Södra

Bedömd avsänkning anges i meter. Avsänkingsnivåerna är temporära om inget annat anges.

- Sektioner SEEPW Bergtunnlar
- ▨ Fornlämning
- Möjlig svaghetszon
- ▨ Påverkansområde, grundvatten
- Trolig svaghetszon
- Fastighetsgräns
- Tydlig svaghetszon

