

## Samrådsunderlag kompletterande samråd för vattenverksamhet: Utökat utredningsområde för grundvatten

### Vad samrådet avser

Avgränsningssamråd för planerade vattenverksamheter på delsträckan Gerstabergr-Långsjön genomfördes år 2019. Vid det samrådet redovisades ett utredningsområde. Ett utredningsområde omfattar det område som inventeringar, undersökningar och utredningar utförs inom för att utreda påverkan av planerade vattenverksamheter för Ostlänken. Där vattenverksamheten utgörs av grundvattenbortledning motsvarar utredningsområdet det område där en grundvattensänkning bedöms kunna uppkomma.

Sedan samrådet 2019 har utredningsområdet utökats på vissa platser och det är den utökningen som detta samråd avser. Utredningsområdet som låg till grund för samrådet 2019 togs fram i ett tidigt utredningsskede och med tiden har kunskapen om olika områdets förutsättningar ökat, mer konservativa antaganden gjorts samt i vissa fall har planerat utförande av anläggningen ändrats vilket lett till att utredningsområdet har utökats.

I kartorna i slutet av detta samrådsunderlag redovisas det utökade utredningsområdet. På kartorna framgår även utredningsområdets utbredning såsom det redovisades vid samrådet år 2019.

Då utredningsområdet utökats vill Trafikverket samla in information kring grundvattenberoende objekt inom det utökade utredningsområdet. Grundvattenberoende objekt är ett samlingsnamn för de allmänna eller enskilda intressen eller objekt som är beroende av grundvattensituationen för att bibehålla sitt värde eller sina egenskaper. Exempel på grundvattenberoende objekt kan vara grundvattenberoende naturvärden, dricksvattenbrunnar, energibrunnar (bergvärme), byggnader med grundvattenberoende grundläggning.

De grundläggningstyper som inom projekt Ostlänken betraktas som grundvattenberoende är:

- Grundläggning med platta, murar eller plintar helt eller delvis inom område med sättningsbenägen mark (lös lerjord).
- Grundläggning på träpålar eller på rustbädd av trä.
- Fast grundlagda byggnader (pålar eller murar till fast botten) men med golv direkt på mark (ej fribärande golv) inom områden med sättningsbenägen mark.

Dokumentdatum  
2023-01-23

- Byggnader och anläggningar vars grundläggning är okänd och som är grundlagd på sättningsbenägen mark.

Detta kompletterande skriftliga samråd ska bidra till att innehållet i kommande miljökonsekvensbeskrivning får den omfattning och detaljeringsgrad som behövs för tillståndsprövningen. Samrådet är ett tillfälle för dig att lämna synpunkter eller dela med dig av din kunskap om din fastighet eller det berörda området. Synpunkter som inkommer sammanställer vi i en samrådsredogörelse och beaktas i vårt fortsatta arbete.

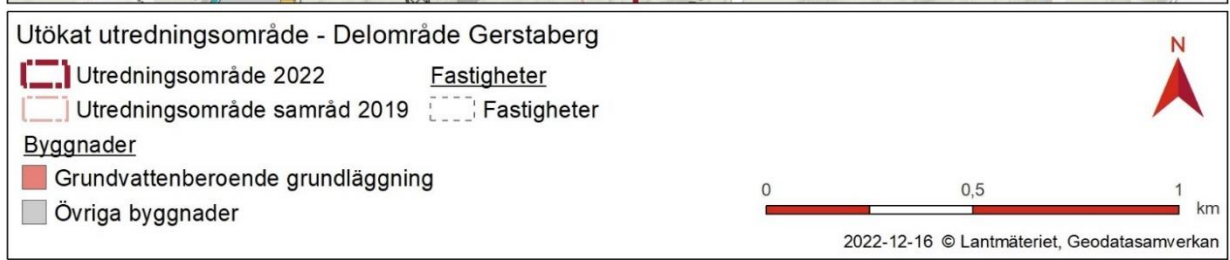
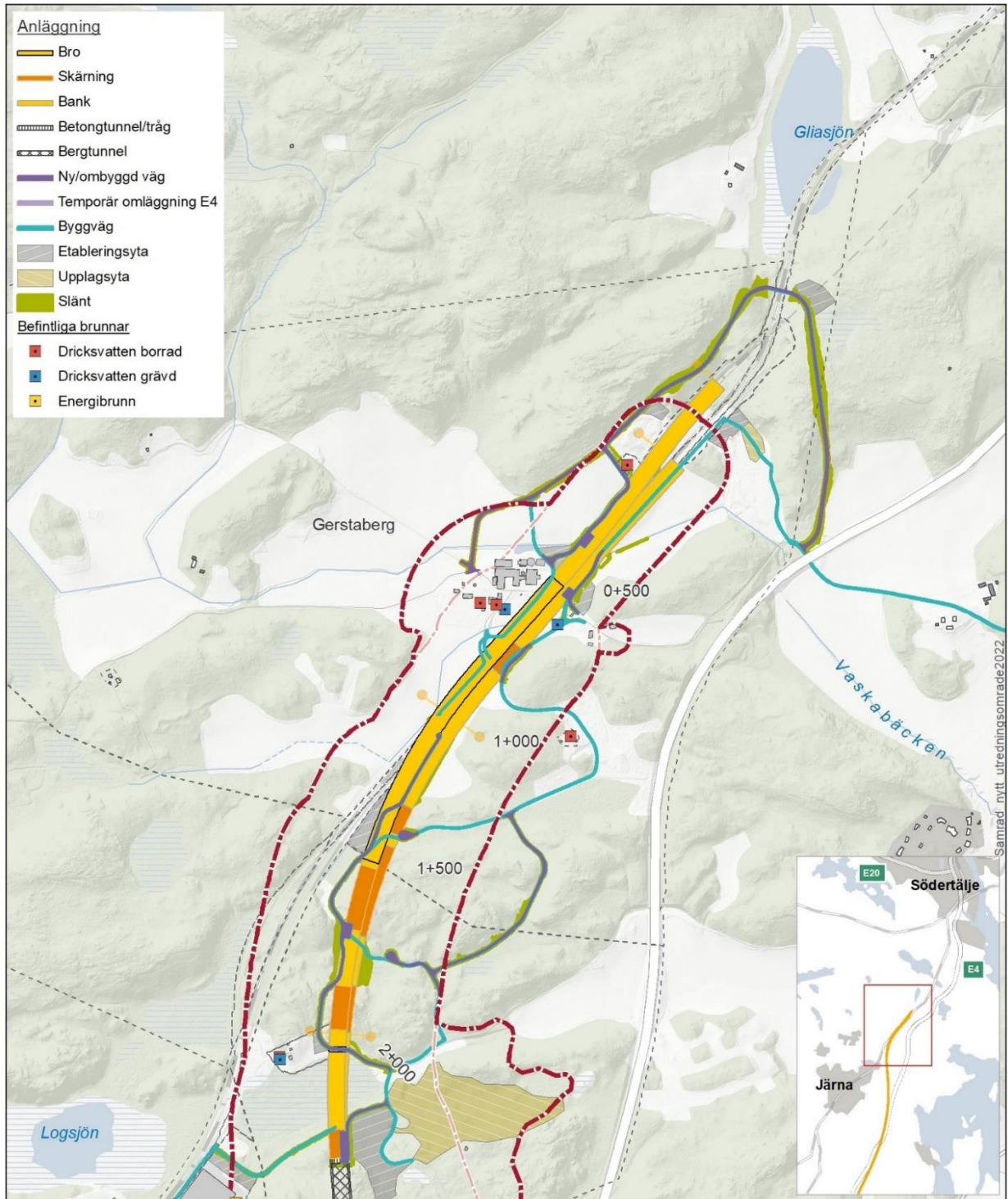
### Om Ostlänken, delsträcka Gerstabergr-Långsjön

Ostlänken är en ny 16 mil dubbelspårig järnväg för persontåg mellan Järna och Linköping. Ostlänken planeras vara klar för tågtrafik 2035 med en restid mellan Stockholm och Linköping på cirka en timme. Möjlig hastighet för tågen blir 250 km/h och samtliga korsningar för väg- och järnväg blir planskilda.

För att bygga Ostlänken på den här sträckan behöver ett flertal vattenverksamheter utföras. Utgångspunkten är att vattenverksamhet är tillståndspliktigt och prövas av mark- och miljödomstolen. En prövning ska föregås av samråd avseende verksamhetens eller åtgärdens lokalisering, omfattning och utformning, de miljöeffekter som verksamheten eller åtgärden kan antas medföra samt om miljökonsekvensbeskrivningens innehåll och utformning.

På vår webbplats [www.trafikverket.se/ostlanken](http://www.trafikverket.se/ostlanken) finns mer information om projekt Ostlänken.

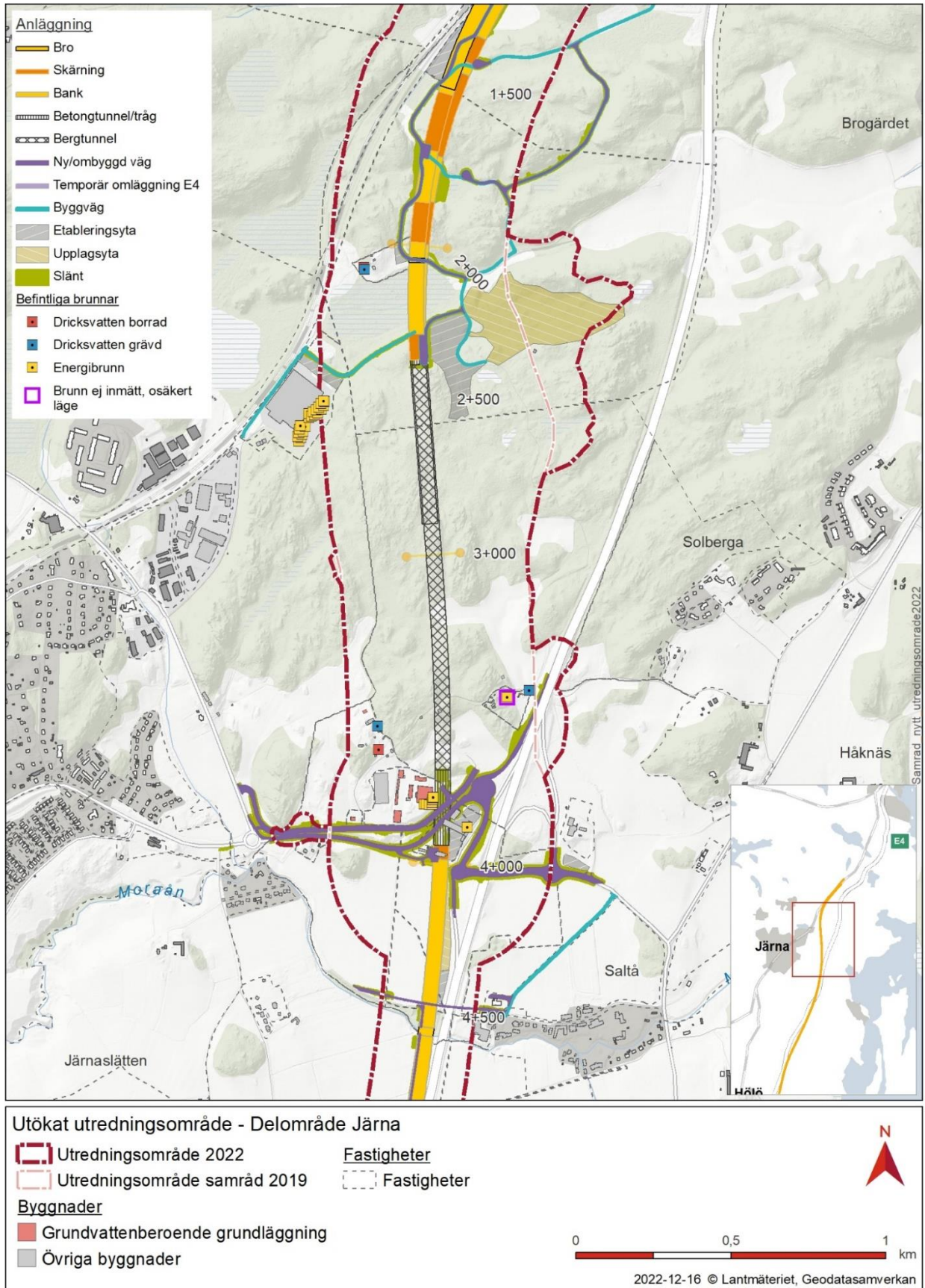
Dokumentdatum  
2023-01-23



TMALL 0423 PM 3.0

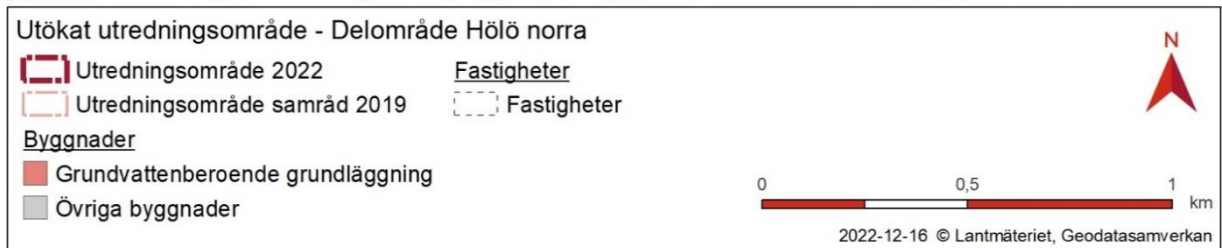
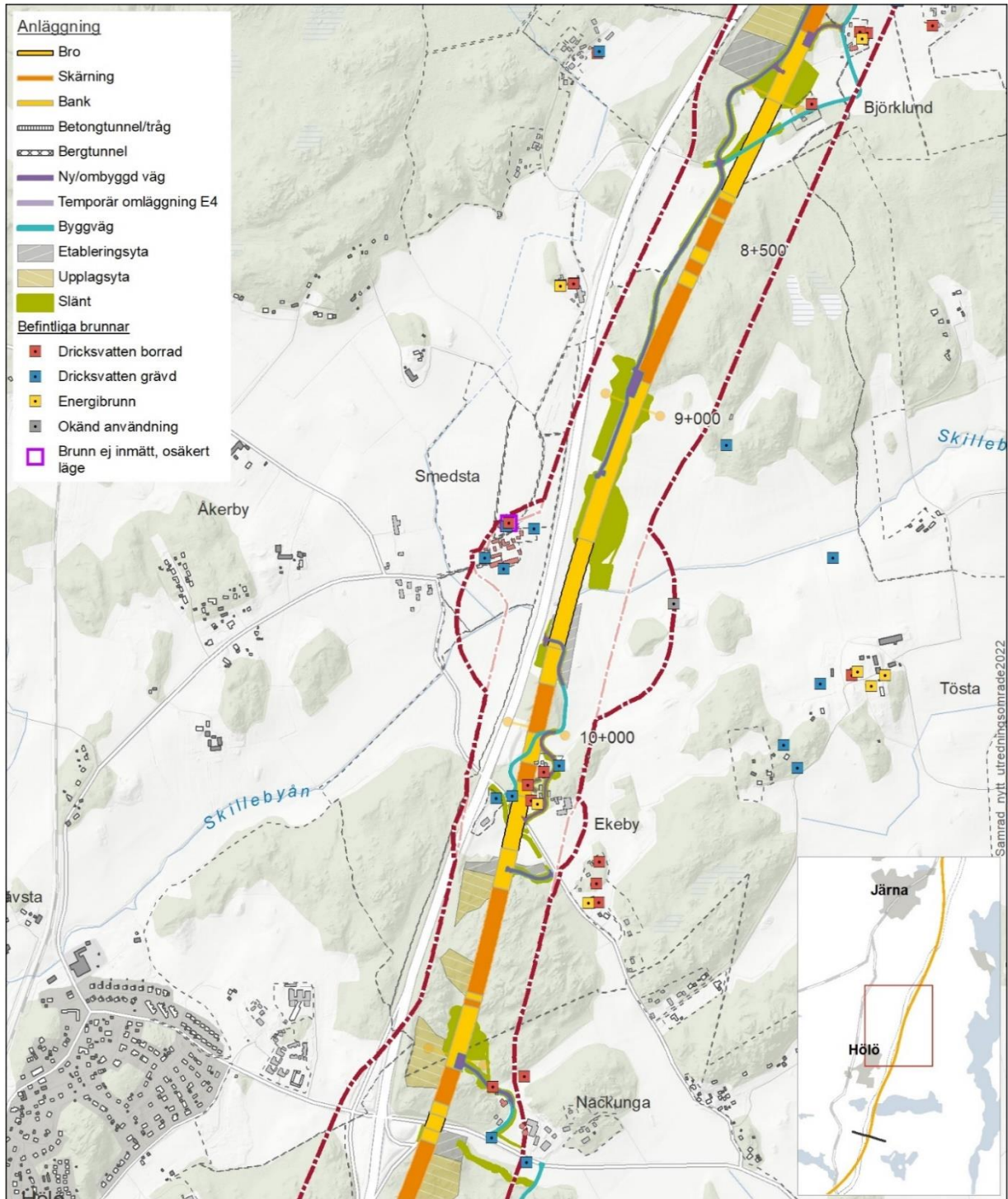


Dokumentdatum  
2023-01-23



TMALL 0423 PM 3.0

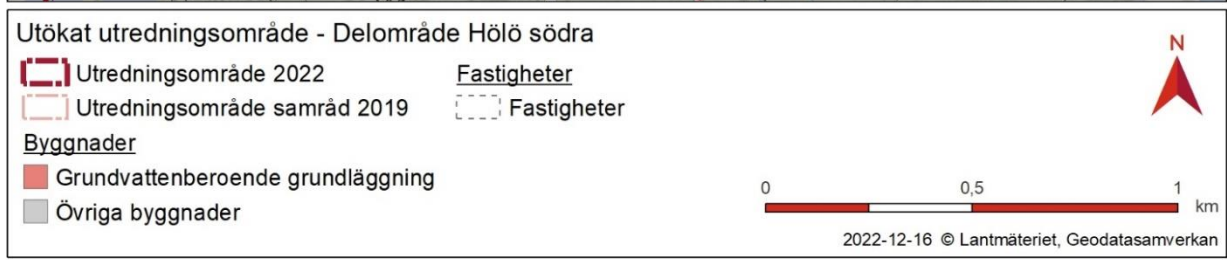
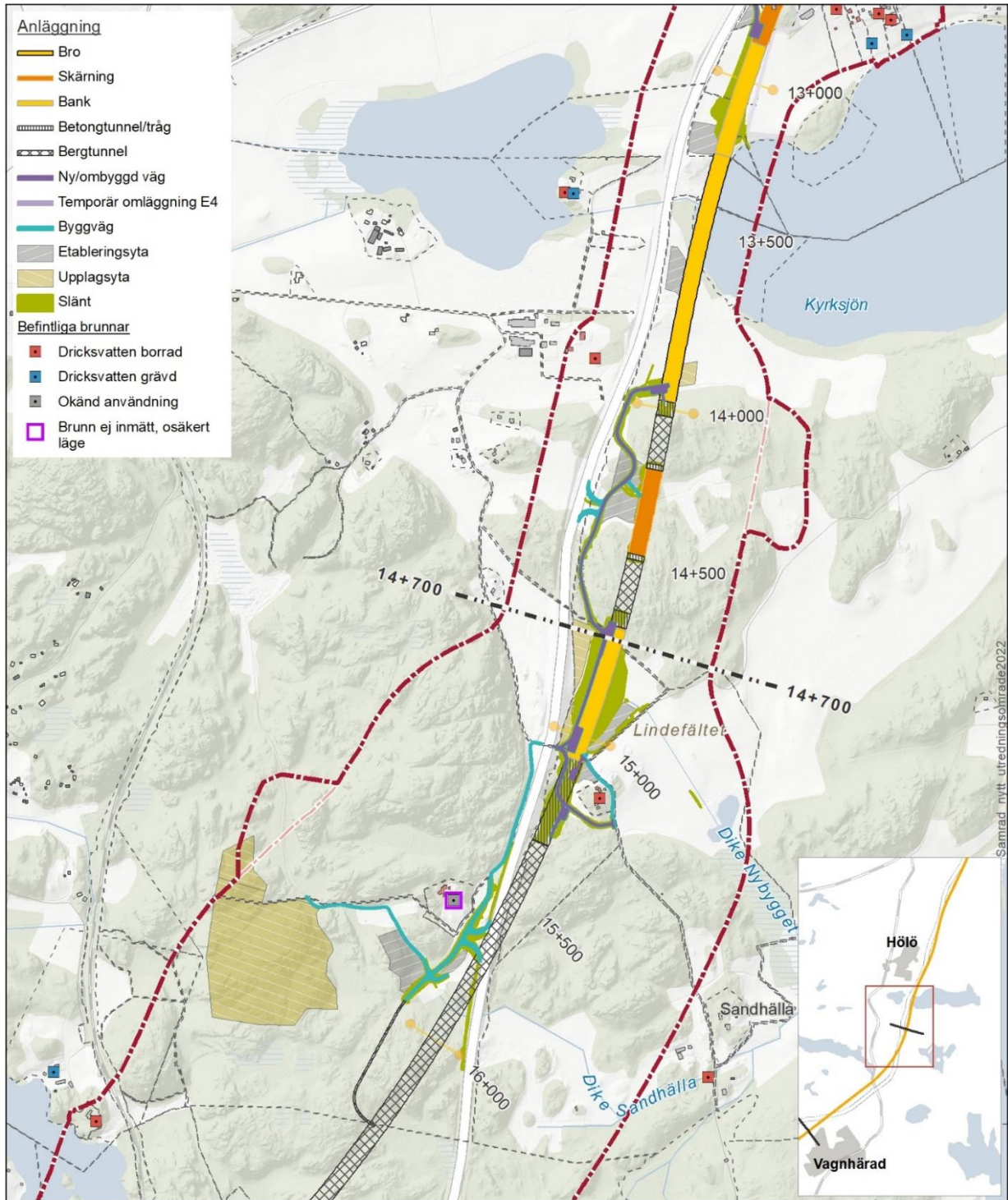
Dokumentdatum  
2023-01-23



TMALL 0423 PM 3.0



Dokumentdatum  
2023-01-23



TMALL 0423 PM 3.0

Dokumentdatum  
2023-01-23

Dokumentegenskaper: Ärendenummer TRV 2019/65709 , Dokumentdatum 2023-01-23, Konfidentialitetsnivå 2 Intern, Dokumenttyp PM.

Ovanstående textfält är endast avsett att läsas digitalt och får ej tas bort. Det innehåller uppgifter från sidhuvudet och gör att dokumentets egenskaper blir tillgängliga enligt Lag (2018:1937) om tillgänglighet till digital offentlig service.