

BILAGA 7A, GRUNDVATTENBEROENDE OBJEKT

Vattenförsörjning

Hydro_518_T_bilaga_vattenförsörjning_EM_190625

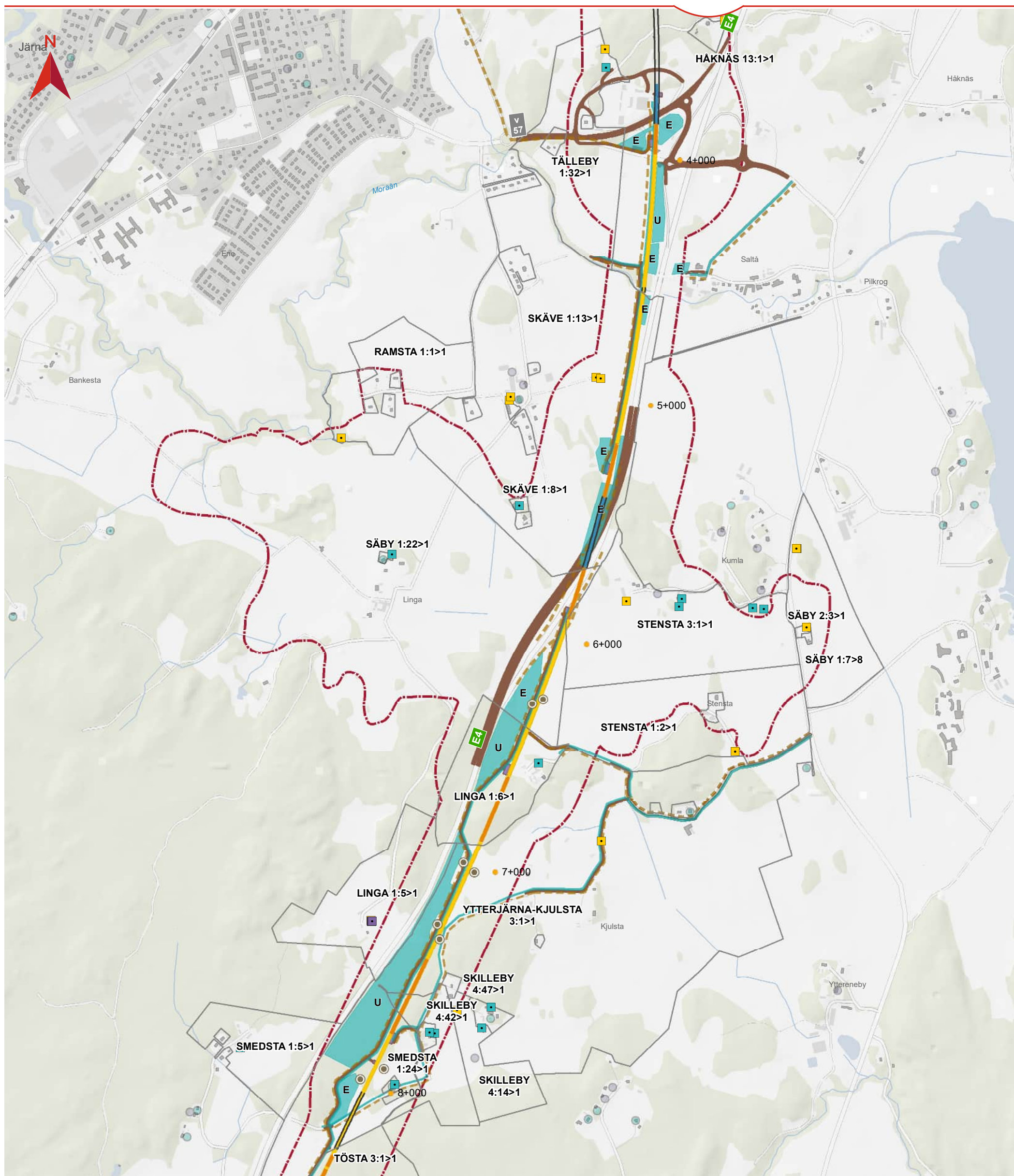
Datum: 2019-07-01

Skala (A3): 1:15 000

0 100 200 300
Meter

© Lantmäteriet, Geodatasamverkan

- | | | |
|---|-----------------------------|--------------------|
| Inmätt brunn, borrarad | Bank | Väg byggtid |
| Inmätt brunn, grävd | Skärning | Väg drifttid |
| Inmätt brunn, okänd användning | Bro | Ny/ombyggd väg |
| Brunn vattenförsörjning (arkivdata SGU) | Bergtunnel | Utredningsområde |
| Brunn, okänd användning (arkivdata SGU) | Betongtunnel och/eller tråg | Gräns järnvägsplan |
| Tryckbank utreds | Teknikgårdar | |
| Etableringsytor (E), Upplagsytor (U) | | |



BILAGA 7A, GRUNDVATTENBEROENDE OBJEKT

Vattenförsörjning

- | | | |
|---|-----------------------------|--------------------|
| Inmätt brunn, borrarad | Bank | Väg byggtid |
| Inmätt brunn, grävd | Skärning | Väg drifttid |
| Inmätt brunn, okänd användning | Bro | Ny/ombyggd väg |
| Brunn vattenförsörjning (arkivdata SGU) | Bergtunnel | Utredningsområde |
| Brunn, okänd användning (arkivdata SGU) | Betongtunnel och/eller tråg | Gräns järnvägsplan |
| Tryckbank utreds | Teknikgårdar | |
| Etableringsytor (E), Upplagsytor (U) | | |

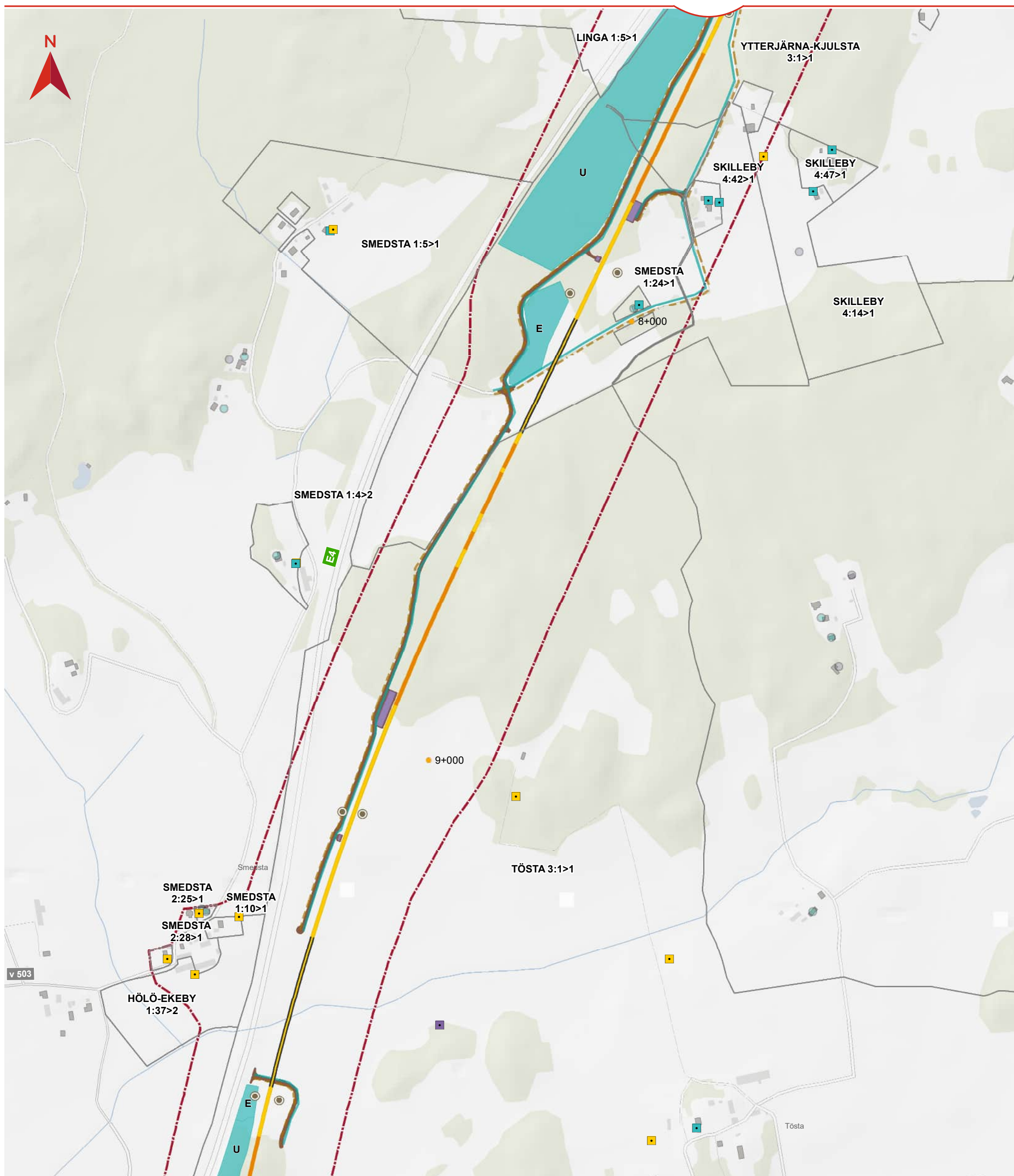
Hydro_518_T_bilaga_vattenförsörjning_EM_190625

Datum: 2019-07-01

Skala (A3): 1:15 000

0 100 200 300
Meter

© Lantmäteriet, Geodatasamverkan



BILAGA 7A, GRUNDVATTENBEROENDE OBJEKT

Vattenförsörjning

- | | | |
|---|-----------------------------|--------------------|
| Inmätt brunn, borrarad | Bank | Väg byggtid |
| Inmätt brunn, grävd | Skärning | Väg drifttid |
| Inmätt brunn, okänd användning | Bro | Ny/ombyggd väg |
| Brunn vattenförsörjning (arkivdata SGU) | Bergtunnel | Utredningsområde |
| Brunn, okänd användning (arkivdata SGU) | Betongtunnel och/eller tråg | Gräns järnvägsplan |
| Tryckbank utreds | Teknikgårdar | |
| Etableringsytor (E), Upplagsytor (U) | | |

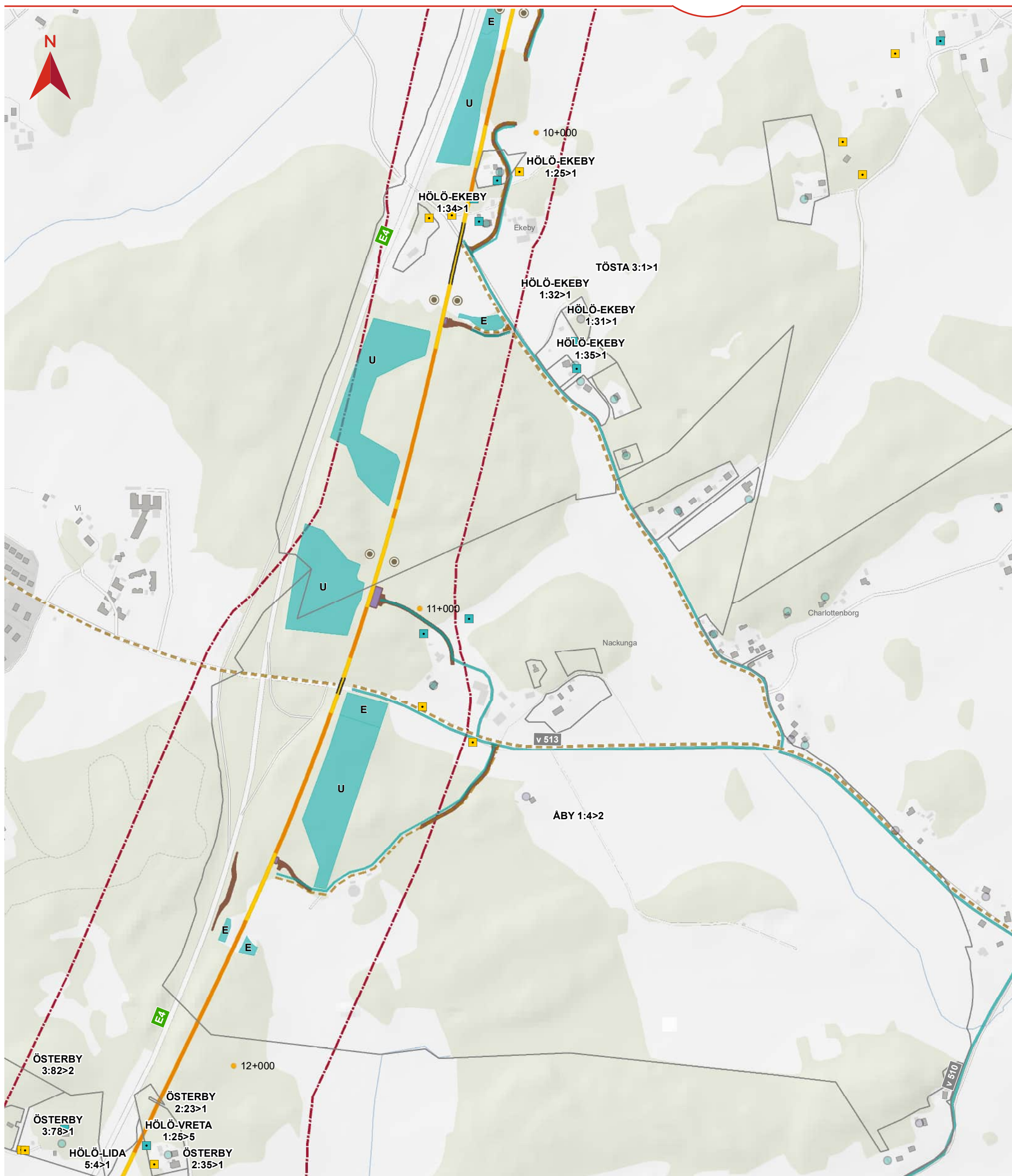
Hydro_518_T_bilaga_vattenförsörjning_EM_190625

Datum: 2019-07-01

Skala (A3): 1:7 500

0 100 200 300 Meter

© Lantmäteriet, Geodatasamverkan



BILAGA 7A, GRUNDVATTENBEROENDE OBJEKT

Vattenförsörjning

- | | | |
|---|-----------------------------|--------------------|
| Inmätt brunn, borrarad | Bank | Väg byggtid |
| Inmätt brunn, grävd | Skärning | Väg drifttid |
| Inmätt brunn, okänd användning | Bro | Ny/ombyggd väg |
| Brunn vattenförsörjning (arkivdata SGU) | Bergtunnel | Utredningsområde |
| Brunn, okänd användning (arkivdata SGU) | Betongtunnel och/eller tråg | Gräns järnvägsplan |
| Tryckbank utreds | Teknikgårdar | |
| Etableringsytor (E), Upplagsytor (U) | | |

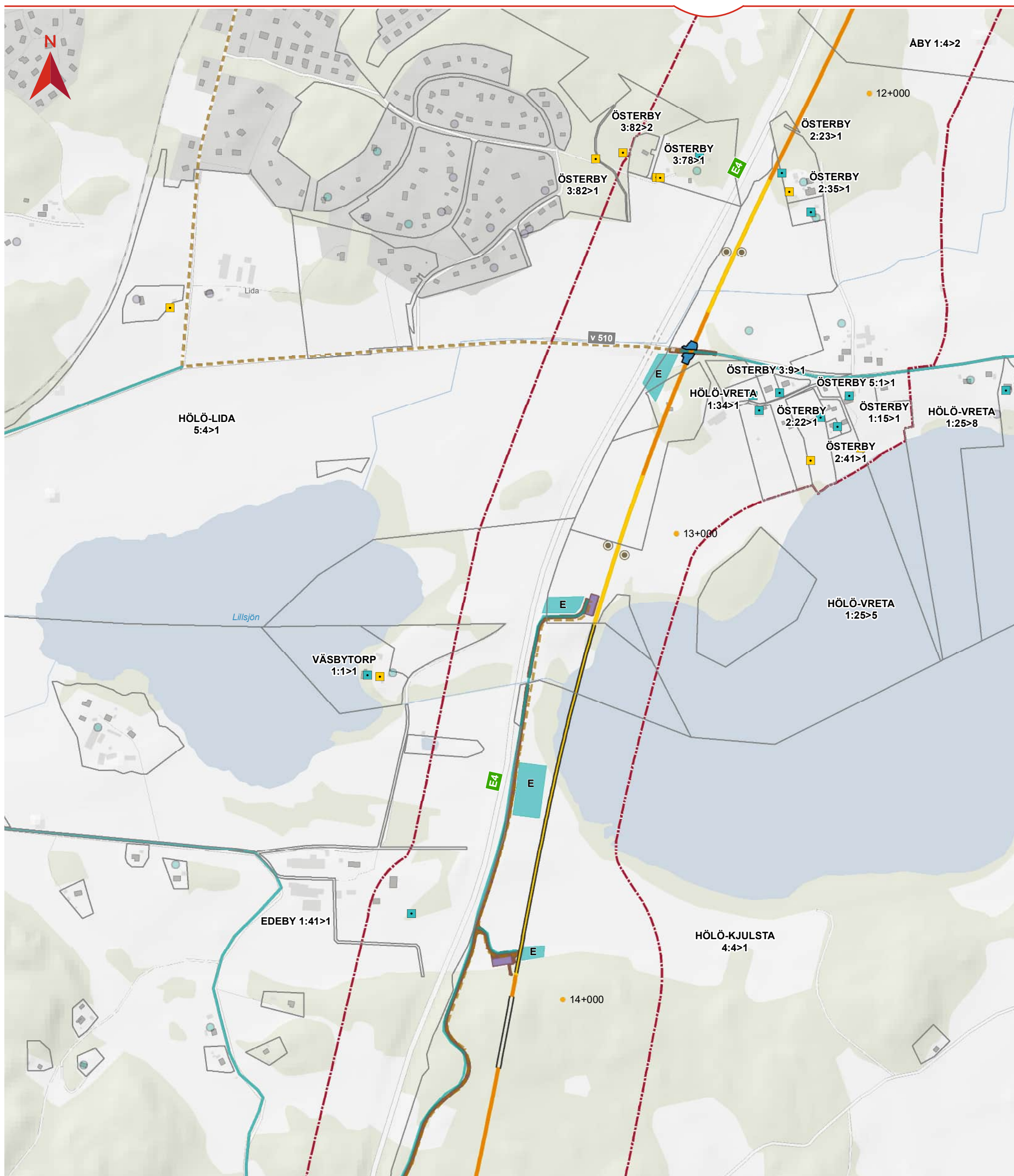
Hydro_518_T_bilaga_vattenförsörjning_EM_190625

Datum: 2019-07-01

Skala (A3): 1:7 500

0 100 200 300 Meter

© Lantmäteriet, Geodatasamverkan



BILAGA 7A, GRUNDVATTENBEROENDE OBJEKT

Vattenförsörjning

- | | | |
|---|--------------------------------------|--------------------|
| Inmätt brunn, borrarad | Bank | Väg byggtid |
| Inmätt brunn, grävd | Skärning | Väg drifttid |
| Inmätt brunn, okänd användning | Bro | Ny/ombyggd väg |
| Brunn vattenförsörjning (arkivdata SGU) | Bergtunnel | Utredningsområde |
| Brunn, okänd användning (arkivdata SGU) | Betongtunnel och/eller tråg | Gräns järnvägsplan |
| | Tryckbank utreds | |
| | Teknikgårdar | |
| | Etableringsytor (E), Upplagsytor (U) | |

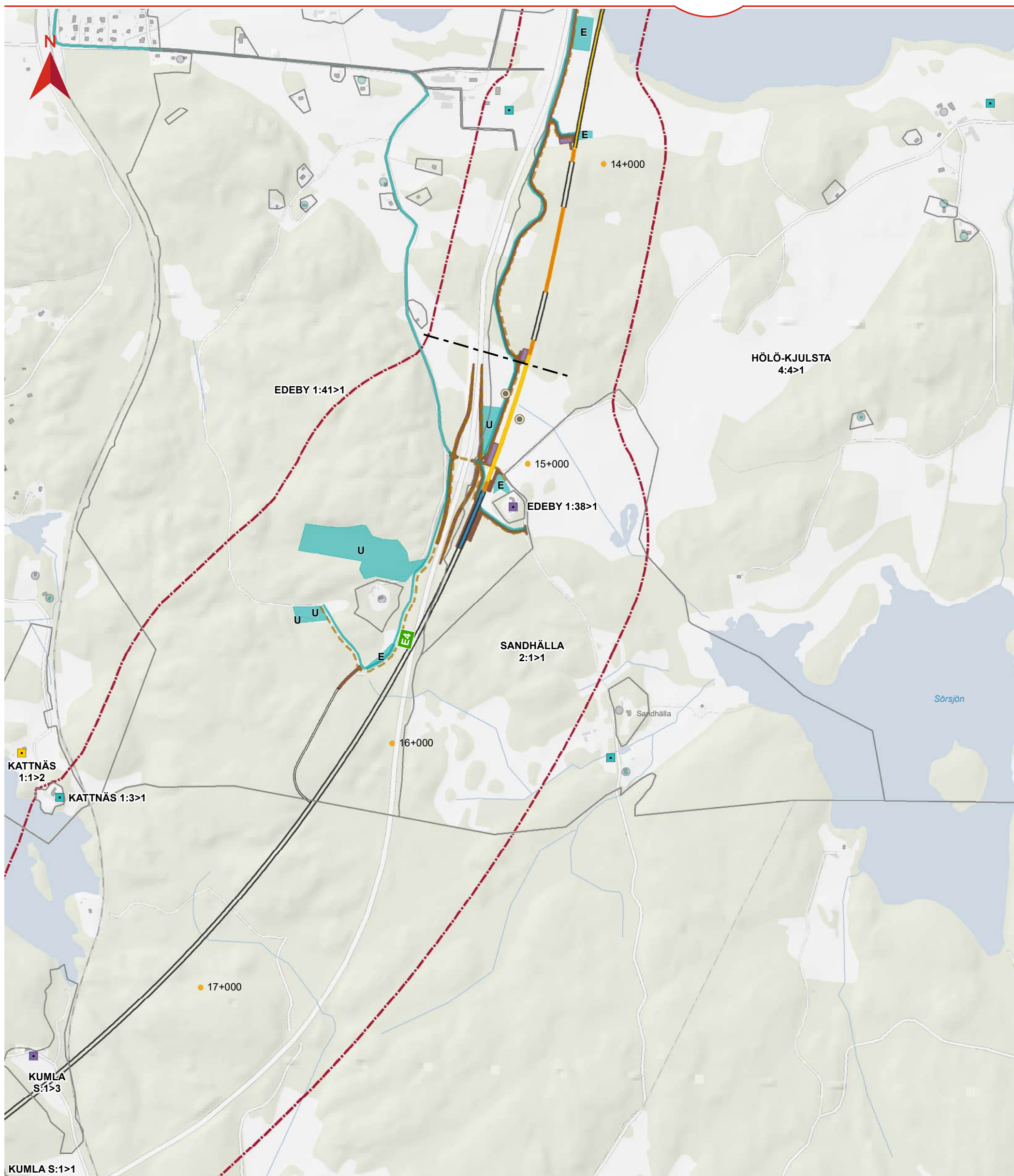
Hydro_518_T_bilaga_vattenförsörjning_EM_190625

Datum: 2019-07-01

Skala (A3): 1:7 500

0 100 200 300 Meter

© Lantmäteriet, Geodatasamverkan



BILAGA 7A, GRUNDVATTENBEROENDE OBJEKT

Vattenförsörjning

Hydro_518_T_bilaga_vattenförsörjning_EM_190819

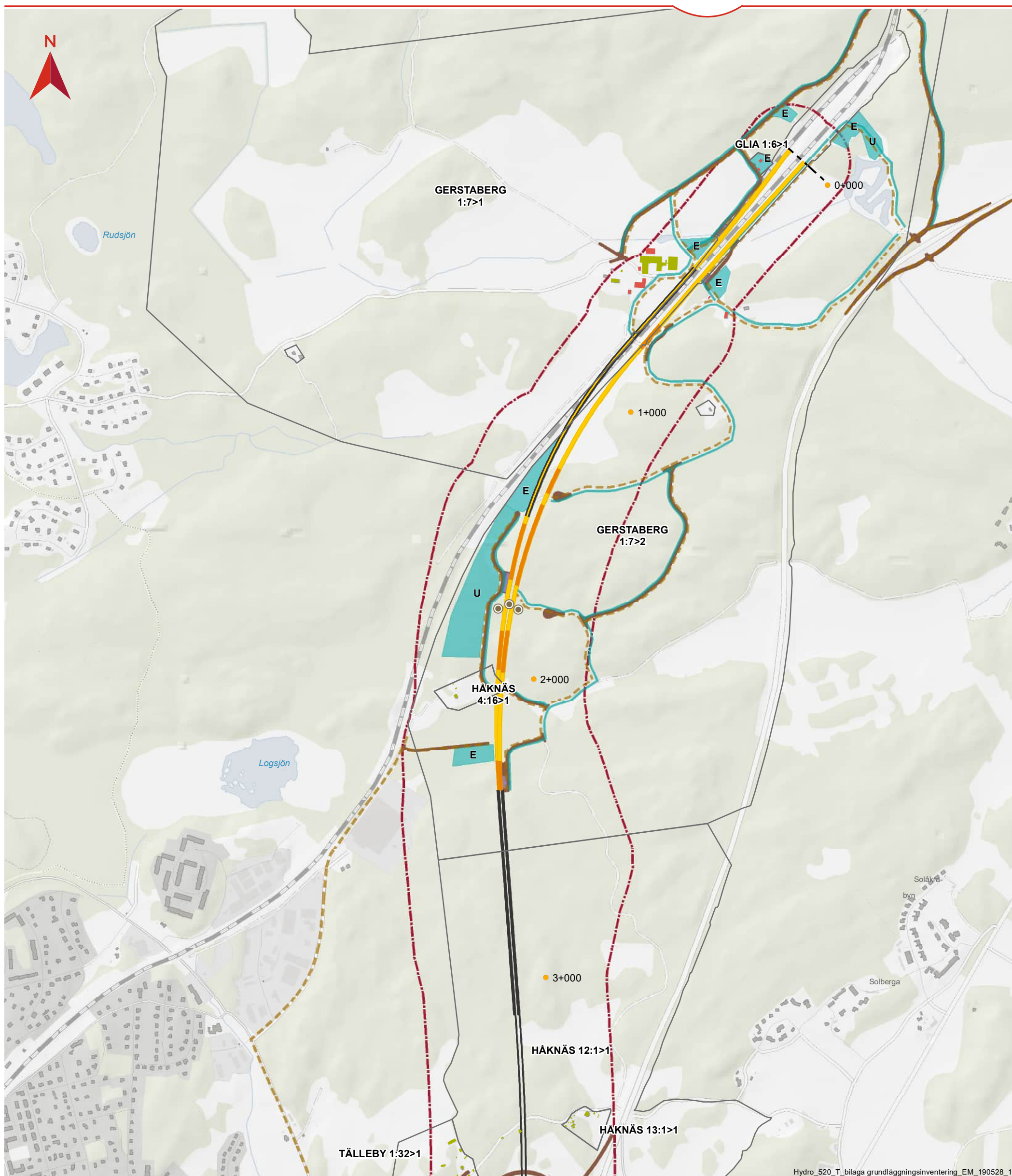
Datum: 2019-08-19

Skala (A3): 1:12 000

0 100 200 300 Meter

© Lantmäteriet, Geodatasamverkan

- | | | |
|---|-----------------------------|--------------------|
| Inmätt brunn, borrarad | Bank | Väg byggtid |
| Inmätt brunn, grävd | Skärning | Väg drifttid |
| Inmätt brunn, okänd användning | Bro | Ny/ombyggd väg |
| Brunn vattenförsörjning (arkivdata SGU) | Bergtunnel | Utredningsområde |
| Brunn, okänd användning (arkivdata SGU) | Betongtunnel och/eller tråg | Gräns järnvägsplan |
| Tryckbank utreds | Teknikgårdar | |
| Etableringsytor (E), Upplagsytor (U) | | |



Hydro_520_T_bilaga grundläggningsinventering_EM_190528_1

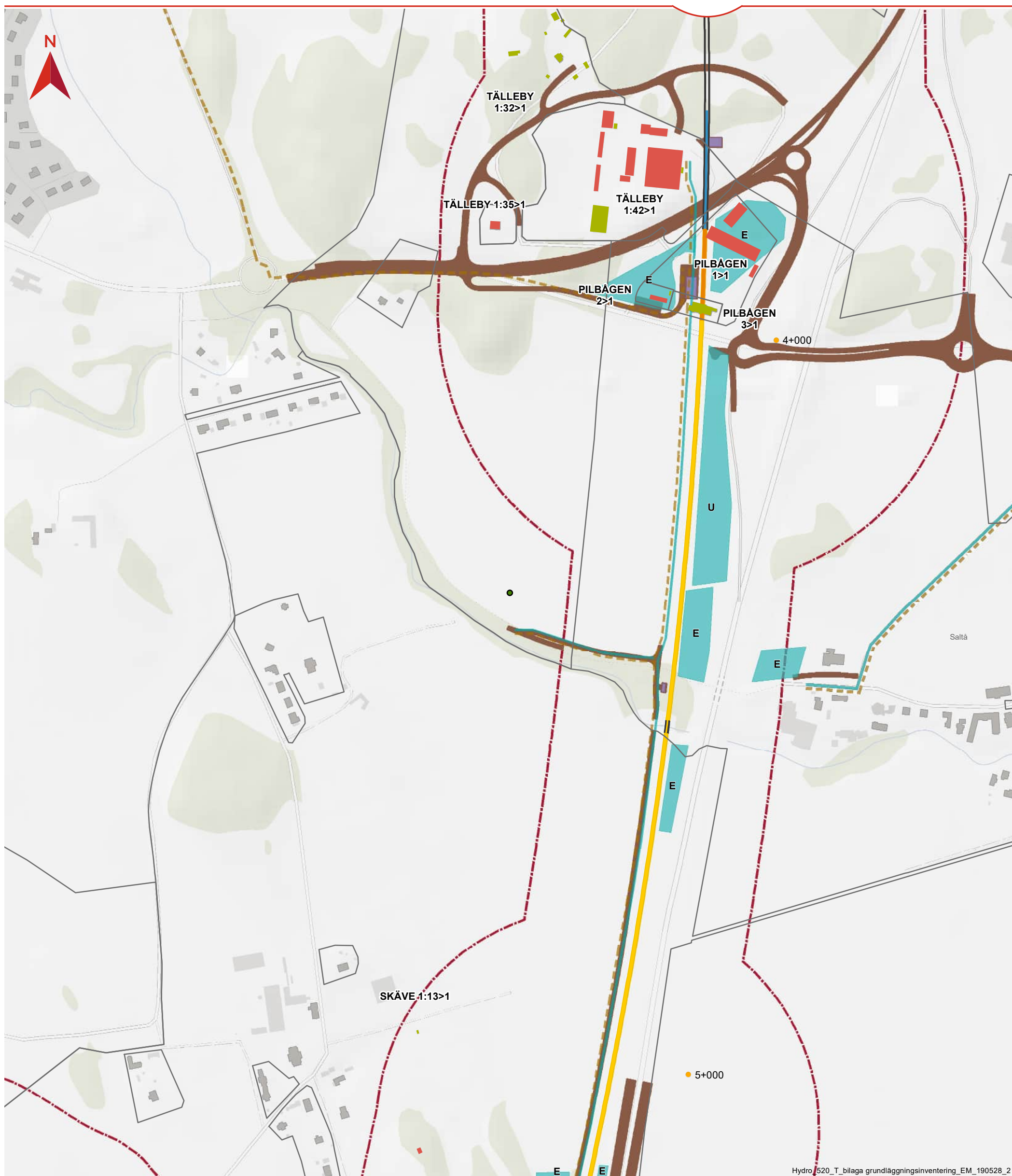
BILAGA 7B, GRUNDVATTENBEROENDE OBJEKT

Grundläggningsinventering

- | | | |
|--|--|---|
| ■ Grundvattenkänslig byggnad | ■ Bank | --- Väg byggtid |
| ■ Ej grundvattenkänslig byggnad | ■ Skärning | --- Väg drifttid |
| | ■ Bro | --- Ny/ombyggd väg |
| | --- Bergtunnel | - - - Utredningsområde |
| | --- Betongtunnel och/eller tråg | --- Gräns järnvägsplan |
| | ● Tryckbank utreds | |
| | ■ Teknikgårdar | |
| | ■ Etableringsytor (E), Upplagsytor (U) | |

Datum: 2019-06-24
Skala (A3): 1:12 000

0 100 200 300 400 500
Meter
© Lantmäteriet, Geodatasamverkan



Hydro_520_T_bilaga grundläggningsinventering_EM_190528_2

BILAGA 7B, GRUNDVATTENBEROENDE OBJEKT

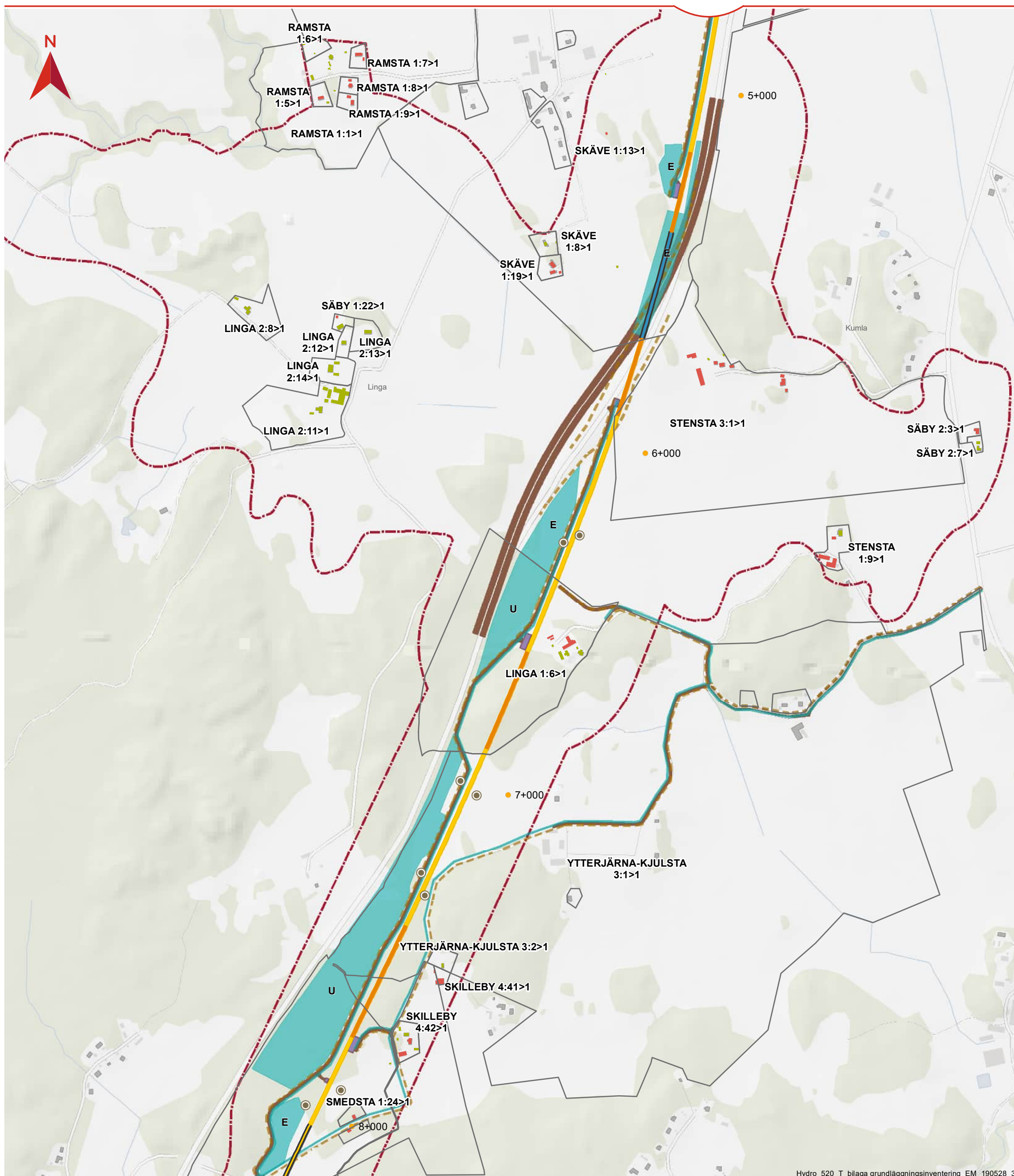
Grundläggningsinventering

- | | | |
|--|---|---|
| ■ Grundvattenkänslig byggnad | ■ Bank | — Väg byggtid |
| ■ Ej grundvattenkänslig byggnad | ■ Skärning | — Väg drifttid |
| | — Bro | — Ny/ombyggd väg |
| | — Bergtunnel | - - - Utredningsområde |
| | — Betongtunnel och/eller tråg | — Gräns järnvägsplan |
| | ● Tryckbank utreds | |
| | ■ Teknikgårdar | |
| | ■ Etableringsytor (E), Upplagsytor (U) | |

Datum: 2019-06-24
Skala (A3): 1:5 000



© Lantmäteriet, Geodatasamverkan



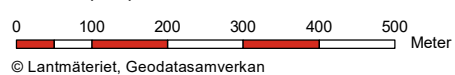
Hydro_520_T_bilaga grundläggningsinventering_EM_190528_3

BILAGA 7B, GRUNDVATTENBEROENDE OBJEKT

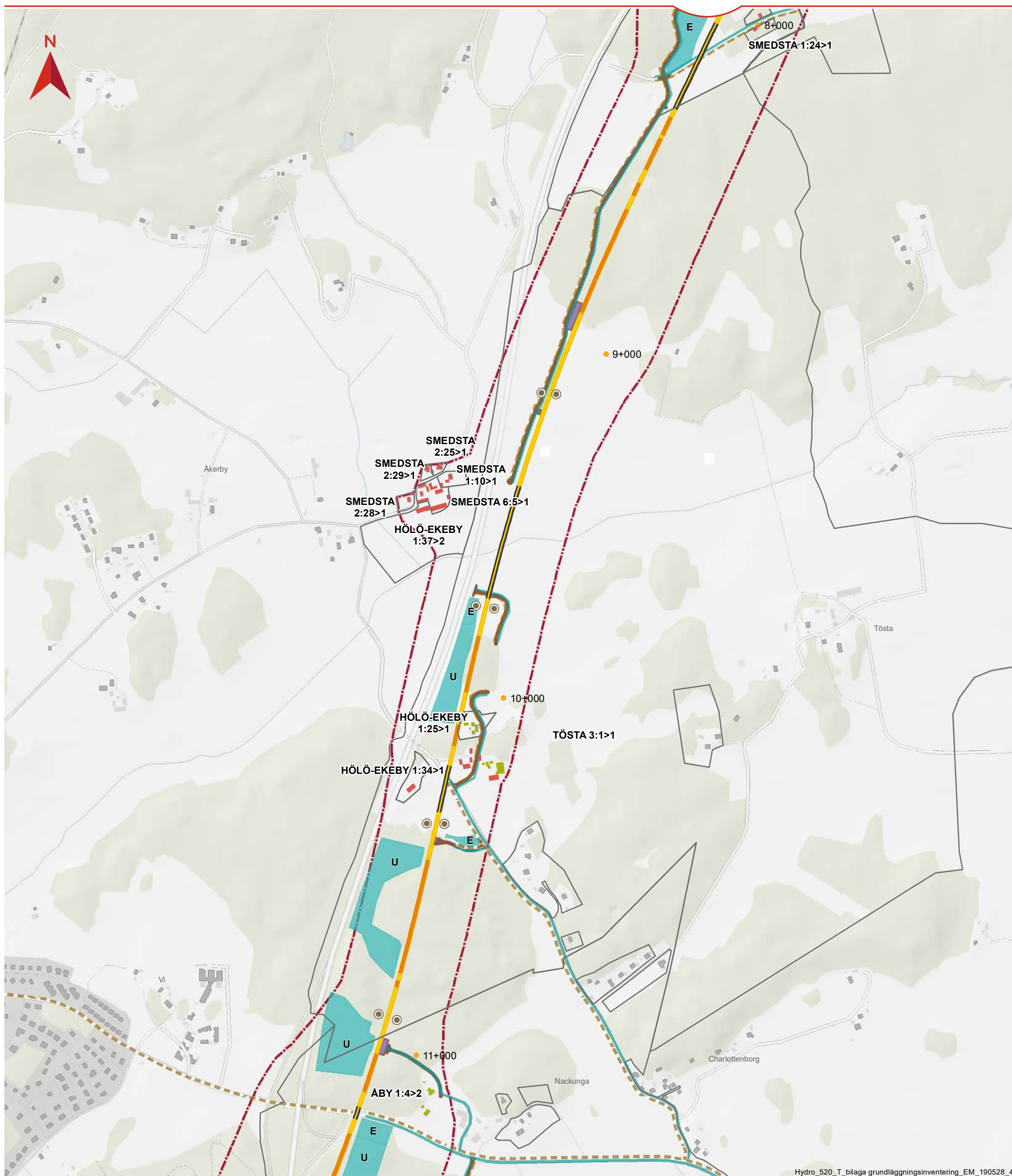
Grundläggningsinventering

- | | | |
|--|--|---|
| ■ Grundvattenkänslig byggnad | ■ Bank | ■ Väg byggtid |
| ■ Ej grundvattenkänslig byggnad | ■ Skärning | ■ Väg drifttid |
| | ■ Bro | ■ Ny/ombyggd väg |
| | ■ Bergtunnel | ■ Utredningsområde |
| | ■ Betongtunnel och/eller tråg | ■ Gräns järnvägsplan |
| | ● Tryckbank utreds | |
| | ■ Teknikgårdar | |
| | ■ Etableringsytor (E), Upplagsytor (U) | |

Datum: 2019-06-24
Skala (A3): 1:10 000



© Lantmäteriet, Geodatasamverkan

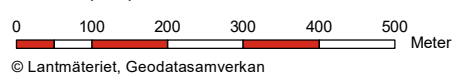


Hydro_520_T_bilaga grundläggningsinventering_EM_190528_4

BILAGA 7B, GRUNDVATTENBEROENDE OBJEKT

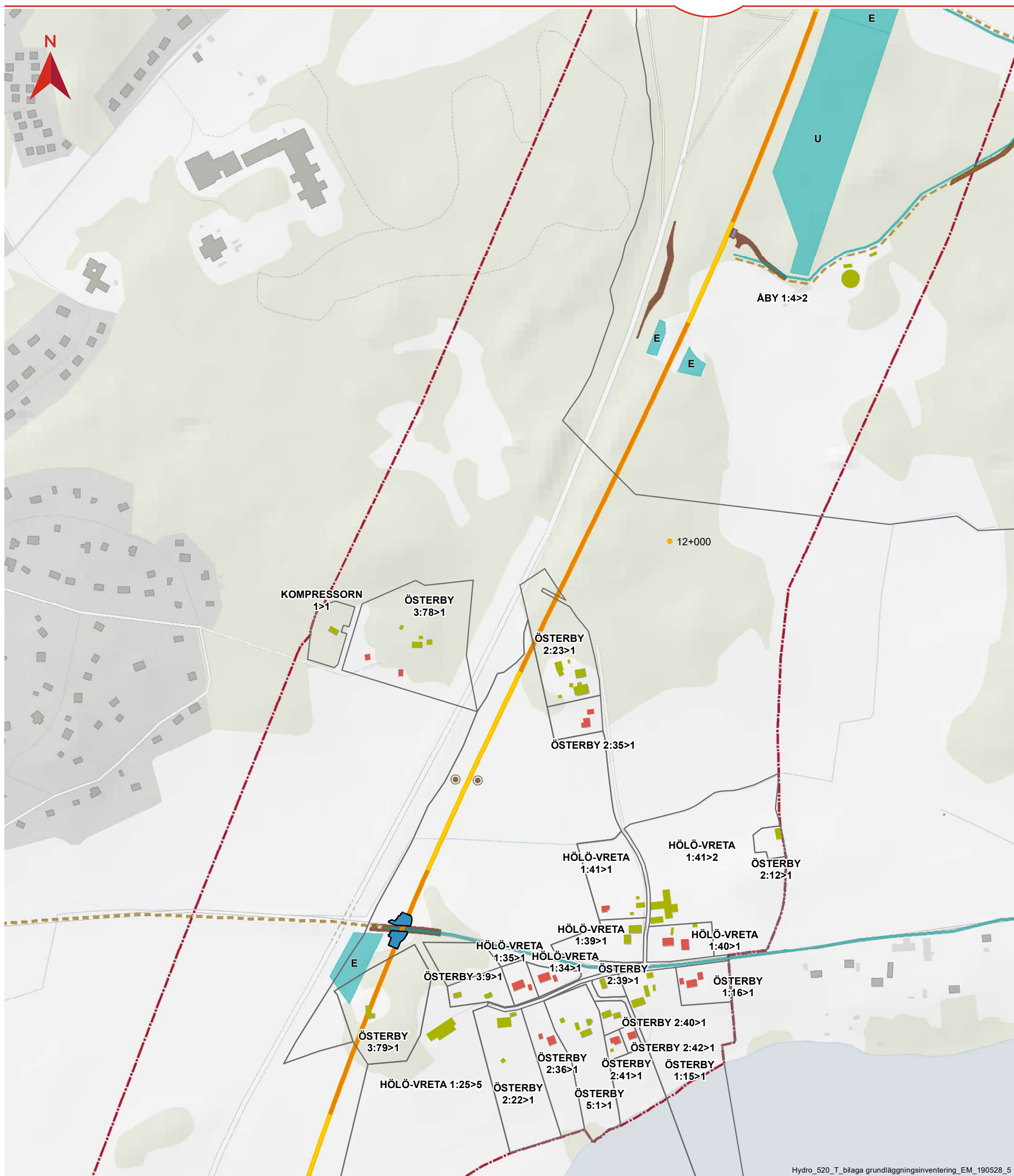
Grundläggningsinventering

Datum: 2019-06-24
Skala (A3): 1:10 000



© Lantmäteriet, Geodatasamverkan

- | | | |
|--|--|---|
| ■ Grundvattenkänslig byggnad | ■ Bank | ■ Väg byggtid |
| ■ Ej grundvattenkänslig byggnad | ■ Skärning | ■ Väg drifttid |
| | ■ Bro | ■ Ny/ombyggd väg |
| | ■ Bergtunnel | ■ Utredningsområde |
| | ■ Betongtunnel och/eller tråg | — Gräns järnvägsplan |
| | ● Tryckbank utreds | |
| | ■ Teknikgårdar | |
| | ■ Etableringsytor (E), Upplagsytor (U) | |



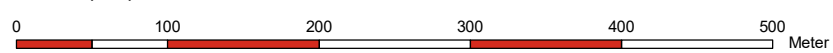
Hydro_520_T_bilaga grundläggningsinventering_EM_190528_5

BILAGA 7B, GRUNDVATTENBEROENDE OBJEKT

Grundläggningsinventering

- | | | |
|--|--|---|
| ■ Grundvattenkänslig byggnad | ■ Bank | --- Väg byggtid |
| ■ Ej grundvattenkänslig byggnad | --- Skärning | --- Väg drifttid |
| | --- Bro | --- Ny/ombyggd väg |
| | --- Bergtunnel | □ Utredningsområde |
| | --- Betongtunnel och/eller tråg | --- Gräns järnvägsplan |
| | ● Tryckbank utreds | |
| | ■ Teknikgårdar | |
| | ■ Etableringsytor (E), Upplagsytor (U) | |

Datum: 2019-06-24
Skala (A3): 1:5 000



© Lantmäteriet, Geodatasamverkan

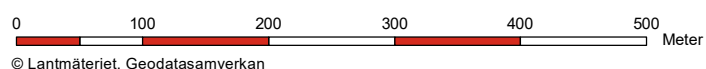


Hydro_520_T_bilaga grundläggningsinventering_EM_190528_6

BILAGA 7B, GRUNDVATTENBEROENDE OBJEKT

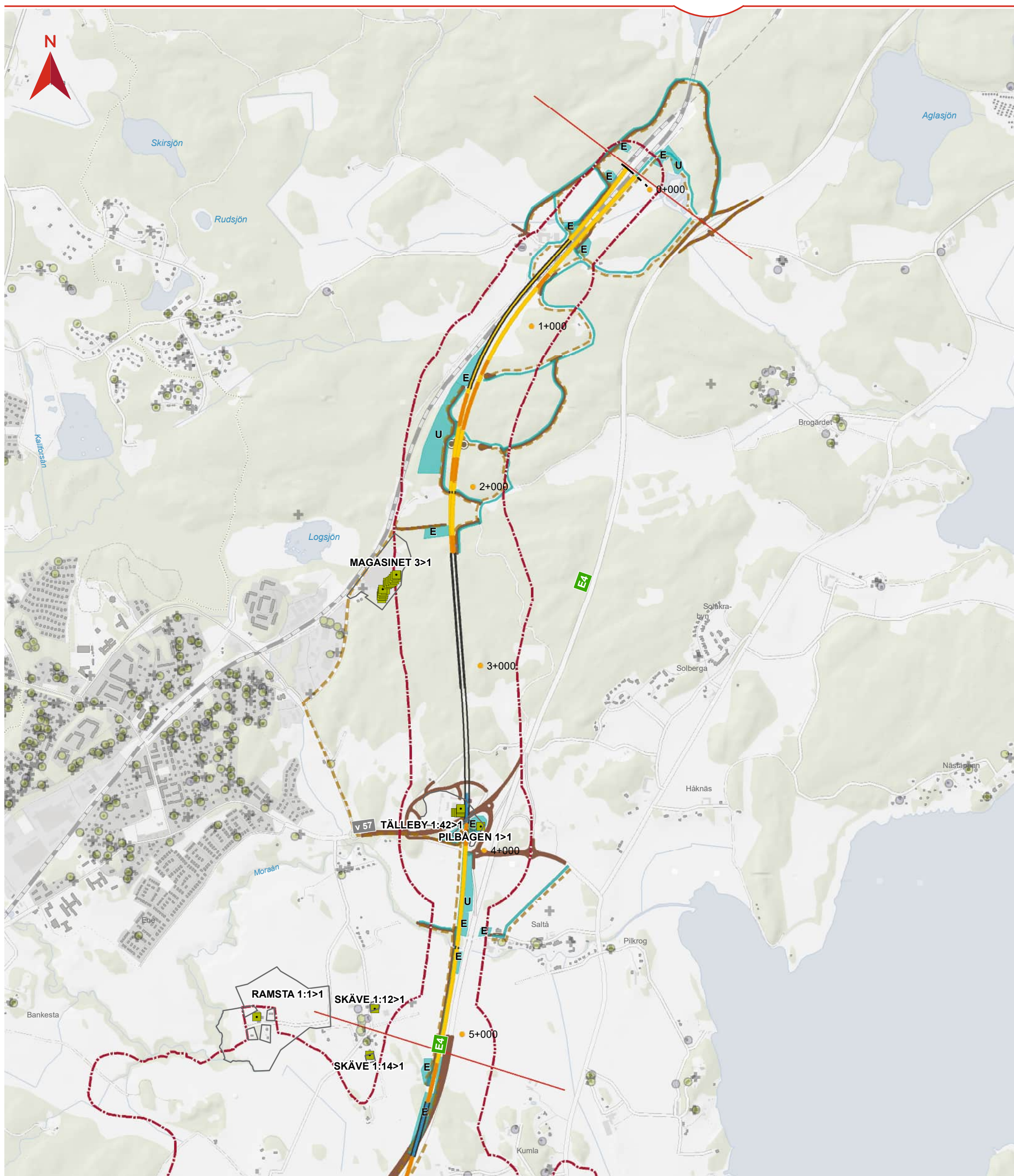
Grundläggningsinventering

Datum: 2019-06-24
Skala (A3): 1:6 000



© Lantmäteriet, Geodatasamverkan

- | | | |
|--|--|---|
| ■ Grundvattenkänslig byggnad | ■ Bank | — Väg byggtid |
| ■ Ej grundvattenkänslig byggnad | — Skärning | — Väg drifttid |
| | — Bro | — Ny/ombyggd väg |
| | — Bergtunnel | □ Utredningsområde |
| | — Betongtunnel och/eller tråg | — Gräns järnvägsplan |
| | ● Tryckbank utreds | |
| | ■ Teknikgårdar | |
| | ■ Etableringsytor (E), Upplagsytor (U) | |



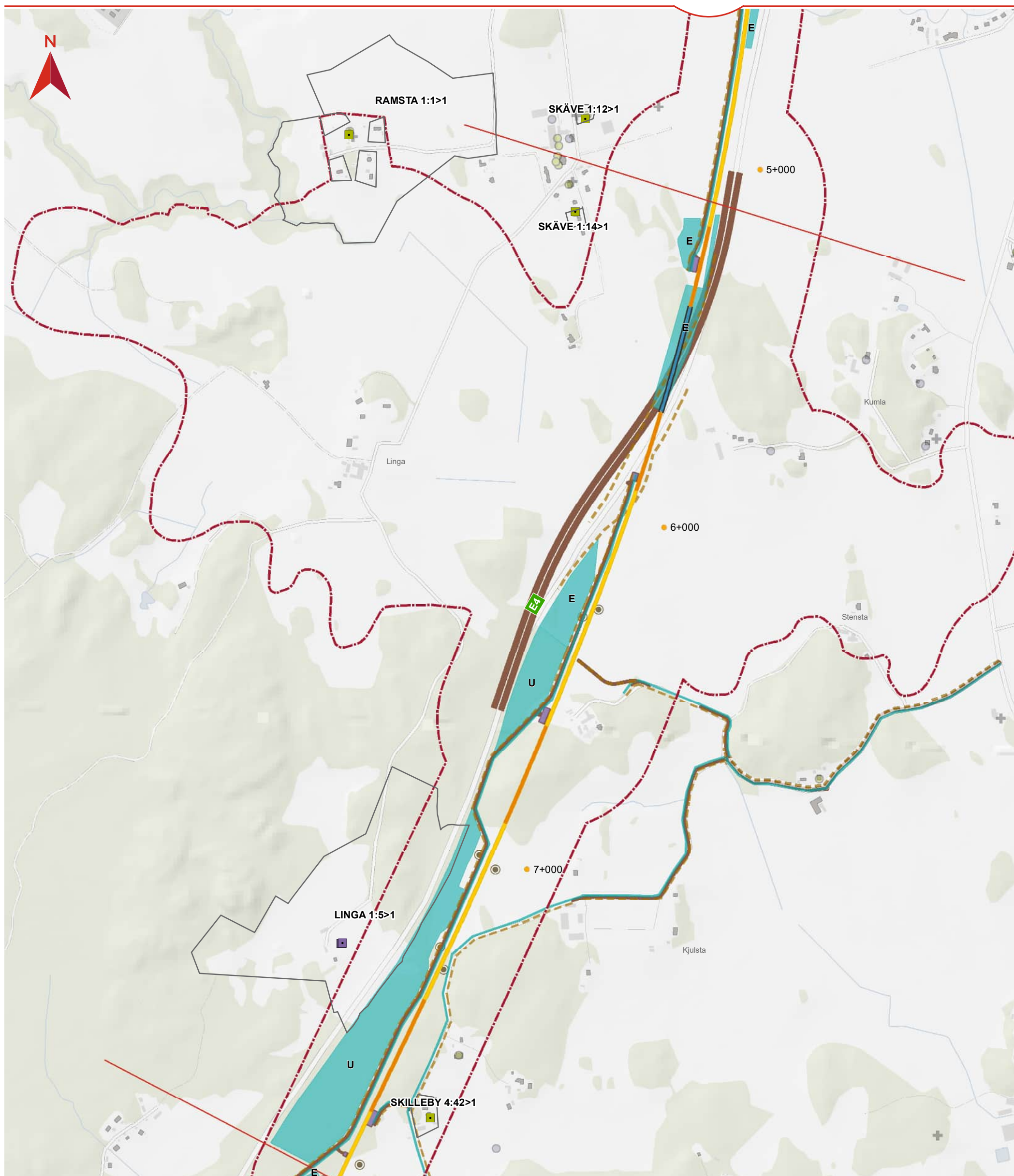
BILAGA 7C, GRUNDVATTENBEROENDE OBJEKT

Energiförsörjning

Hydro_519_T_bilaga energiförsörjning_EM_190527
Datum: 2019-06-25
Skala (A3): 1:20 000

0 100 200 300 400 500
Meter
© Lantmäteriet, Geodatasamverkan

- | | | | | | | | | | | | | | | | | | | | | | | | |
|-----------------------------|----------------------------------|-------------------------------|---|---|-----------------------------|----------------------------------|-------------------------------|---|---|--------|------------|-------|--------------|-------------------------------|--------------------|----------------|--|---------------|----------------|------------------|--------------------|---------------------|----------------------|
| ■ Inmätt brunn, energibrunn | ■ Inmätt brunn, okänd användning | ● Energibrunn (arkivdata SGU) | ● Brunn, okänd användning (arkivdata SGU) | ⊕ Energibrunn/ar/ (arkivdata Södertälje kommun) | ■ Inmätt brunn, energibrunn | ■ Inmätt brunn, okänd användning | ● Energibrunn (arkivdata SGU) | ● Brunn, okänd användning (arkivdata SGU) | ⊕ Energibrunn/ar/ (arkivdata Södertälje kommun) | ■ Bank | ■ Skärning | ■ Bro | ■ Bergtunnel | ■ Betongtunnel och/eller tråg | ● Tryckbank utreds | ■ Teknikgårdar | ■ Etableringsytor (E), Upplagsytor (U) | ■ Väg byggtid | ■ Väg drifttid | ■ Ny/ombyggd väg | ■ Utredningsområde | ■ Delområdesgränser | ■ Gräns järnvägsplan |
|-----------------------------|----------------------------------|-------------------------------|---|---|-----------------------------|----------------------------------|-------------------------------|---|---|--------|------------|-------|--------------|-------------------------------|--------------------|----------------|--|---------------|----------------|------------------|--------------------|---------------------|----------------------|



BILAGA 7C, GRUNDVATTENBEROENDE OBJEKT

Energiförsörjning

- | | | |
|---|--|---|
| ■ Inmätt brunn, energibrunn | — Bank | — Väg byggtid |
| ■ Inmätt brunn, okänd användning | — Skärning | — Väg drifttid |
| ● Energibrunn (arkivdata SGU) | — Bro | — Ny/ombyggd väg |
| ● Brunn, okänd användning (arkivdata SGU) | — Bergtunnel | - - - Utredningsområde |
| + Energibrunn/ar/ (arkivdata Södertälje kommun) | — Betongtunnel och/eller tråg | — Delområdesgränser |
| | ● Tryckbank utreds | — Gräns järnvägsplan |
| | ■ Teknikgårdar | |
| | ■ Etableringsytor (E), Upplagsytor (U) | |

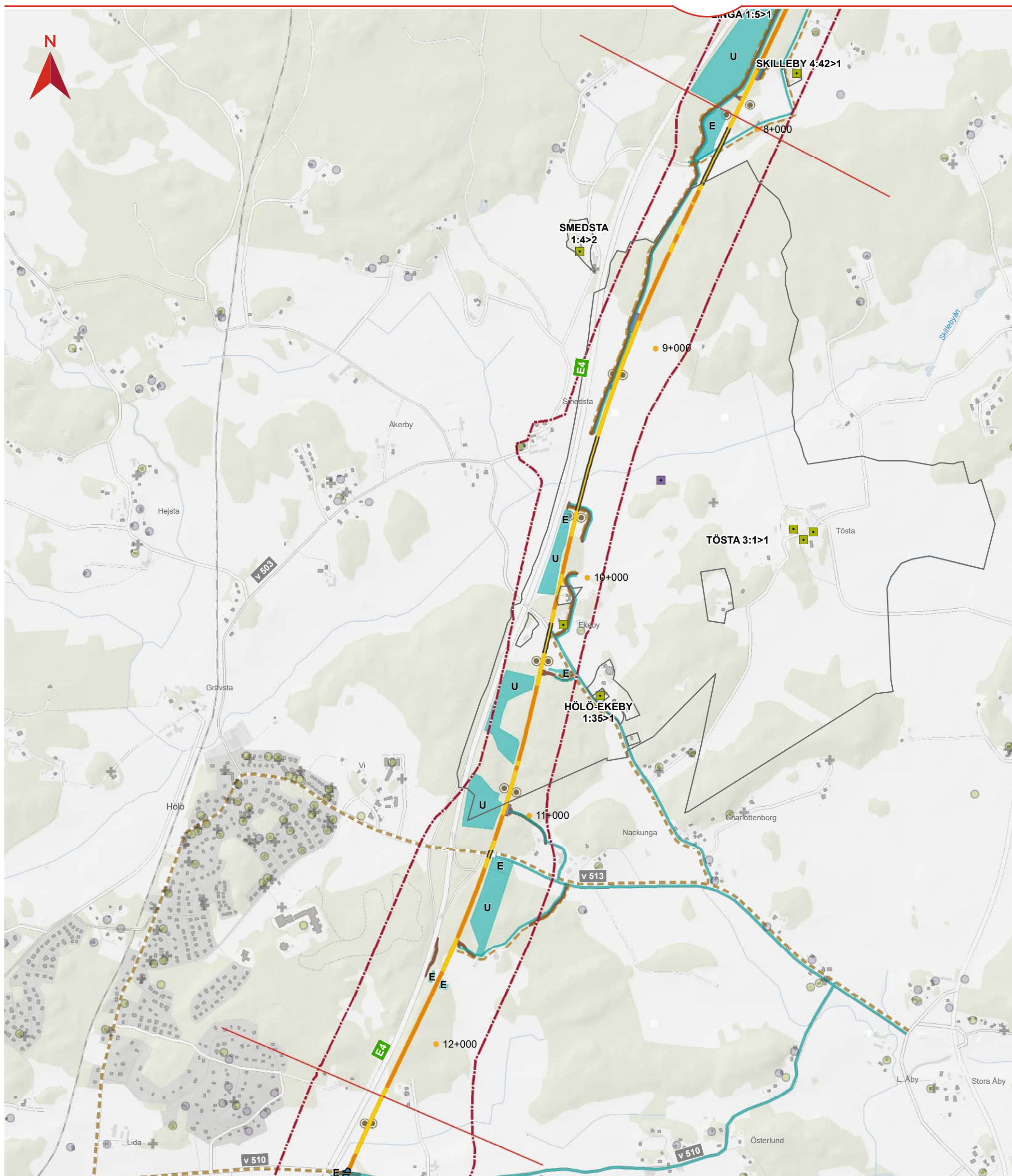
Hydro_519_T_bilaga energiförsörjning_EM_190527

Datum: 2019-06-25

Skala (A3): 1:10 000

0 100 200 300 400 500
Meter

© Lantmäteriet, Geodatasamverkan



BILAGA 7C, GRUNDVATTENBEROENDE OBJEKT

Energiförsörjning

- | | | |
|---|--|----------------------|
| ■ Inmätt brunn, energibrunn | ■ Bank | — Väg byggtid |
| ■ Inmätt brunn, okänd användning | ■ Skärning | — Väg drifttid |
| ● Energibrunn (arkivdata SGU) | — Bro | — Ny/ombyggd väg |
| ● Brunn, okänd användning (arkivdata SGU) | — Bergtunnel | — Utredningsområde |
| ⊕ Energibrunn/ar/ (arkivdata Södertälje kommun) | — Betongtunnel och/eller tråg | — Delområdesgränser |
| | ● Tryckbank utreds | — Gräns järnvägsplan |
| | ■ Teknikgårdar | |
| | ■ Etableringsytor (E), Upplagsytor (U) | |

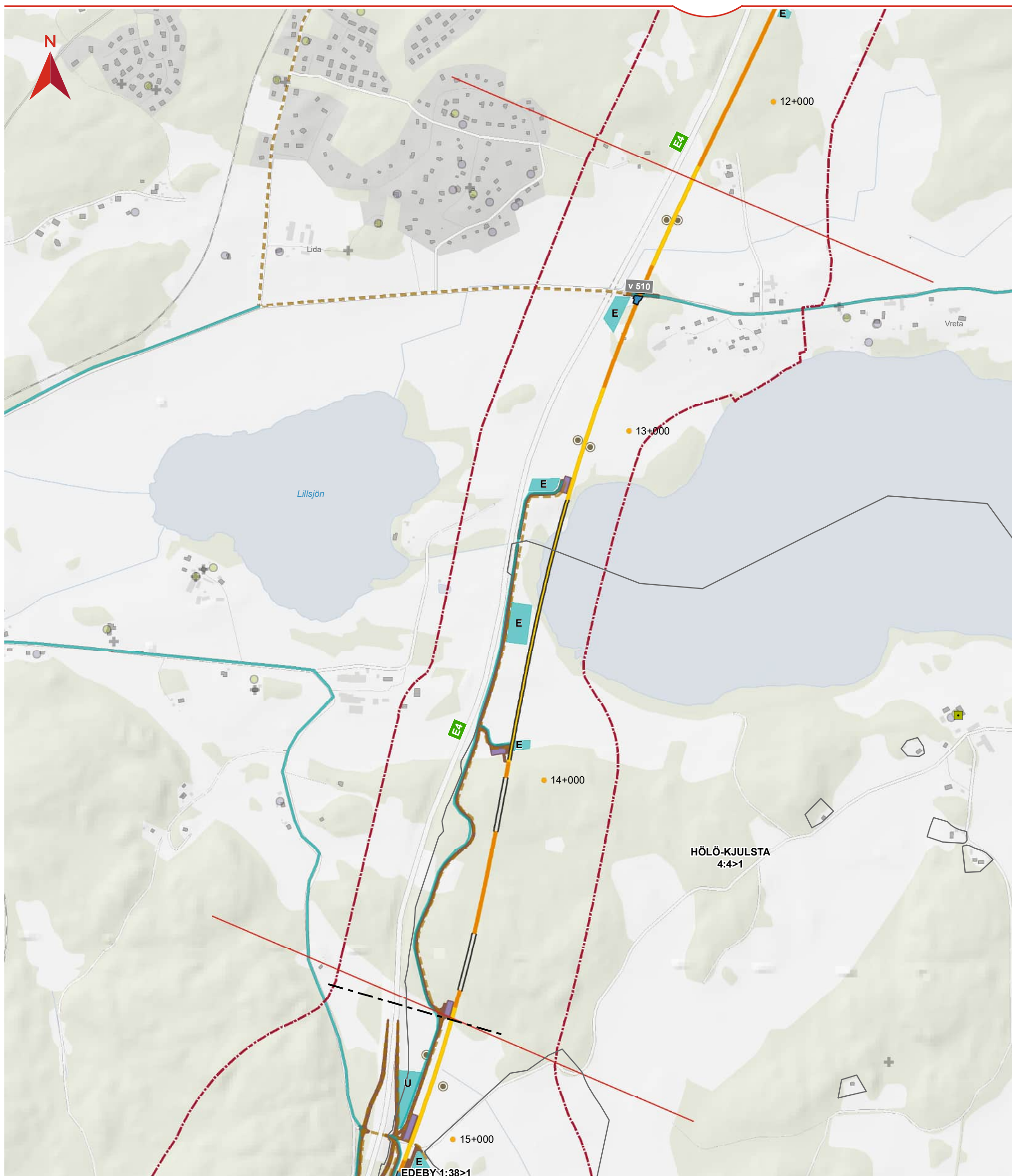
Hydro_519_T_bilaga energiförsörjning_EM_190527

Datum: 2019-06-25

Skala (A3): 1:15 000

0 100 200 300 400 500 Meter

© Lantmäteriet, Geodatasamverkan



BILAGA 7C, GRUNDVATTENBEROENDE OBJEKT

Energiförsörjning

- | | | |
|---|--|----------------------|
| ■ Inmätt brunn, energibrunn | ■ Bank | — Väg byggtid |
| ■ Inmätt brunn, okänd användning | ■ Skärning | — Väg drifttid |
| ● Energibrunn (arkivdata SGU) | — Bro | — Ny/ombyggd väg |
| ● Brunn, okänd användning (arkivdata SGU) | — Bergtunnel | — Utredningsområde |
| ⊕ Energibrunn/ar/ (arkivdata Södertälje kommun) | — Betongtunnel och/eller tråg | — Delområdesgränser |
| | ● Tryckbank utreds | — Gräns järnvägsplan |
| | ■ Teknikgårdar | |
| | ■ Etableringsytor (E), Upplagsytor (U) | |

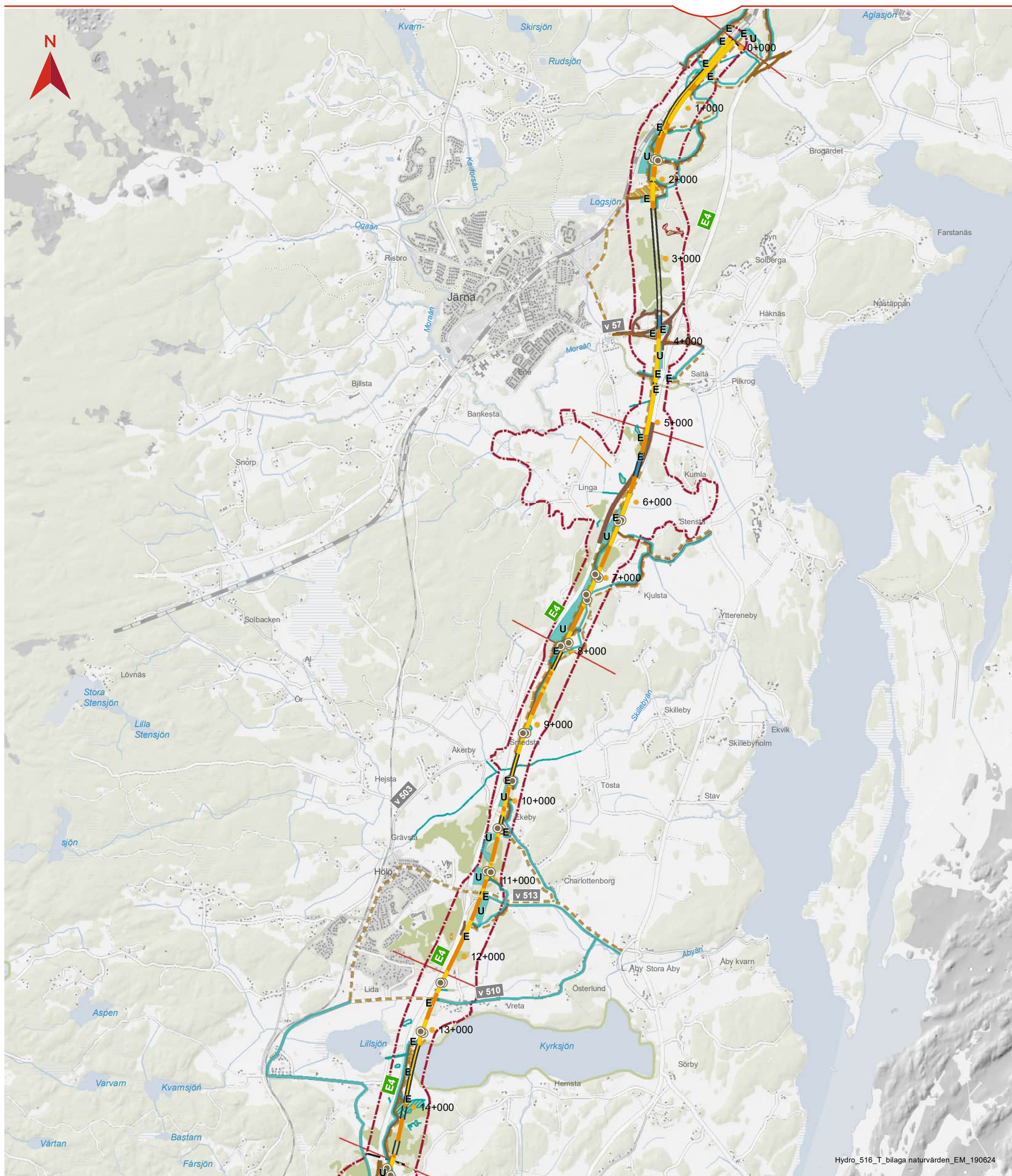
Hydro_519_T_bilaga energiförsörjning_EM_190527

Datum: 2019-06-25

Skala (A3): 1:10 000

0 100 200 300 400 500
Meter

© Lantmäteriet, Geodatasamverkan



Hydro_516_T_bilaga naturvärden_EM_190624

BILAGA 7D, GRUNDVATTENBEROENDE OBJEKT

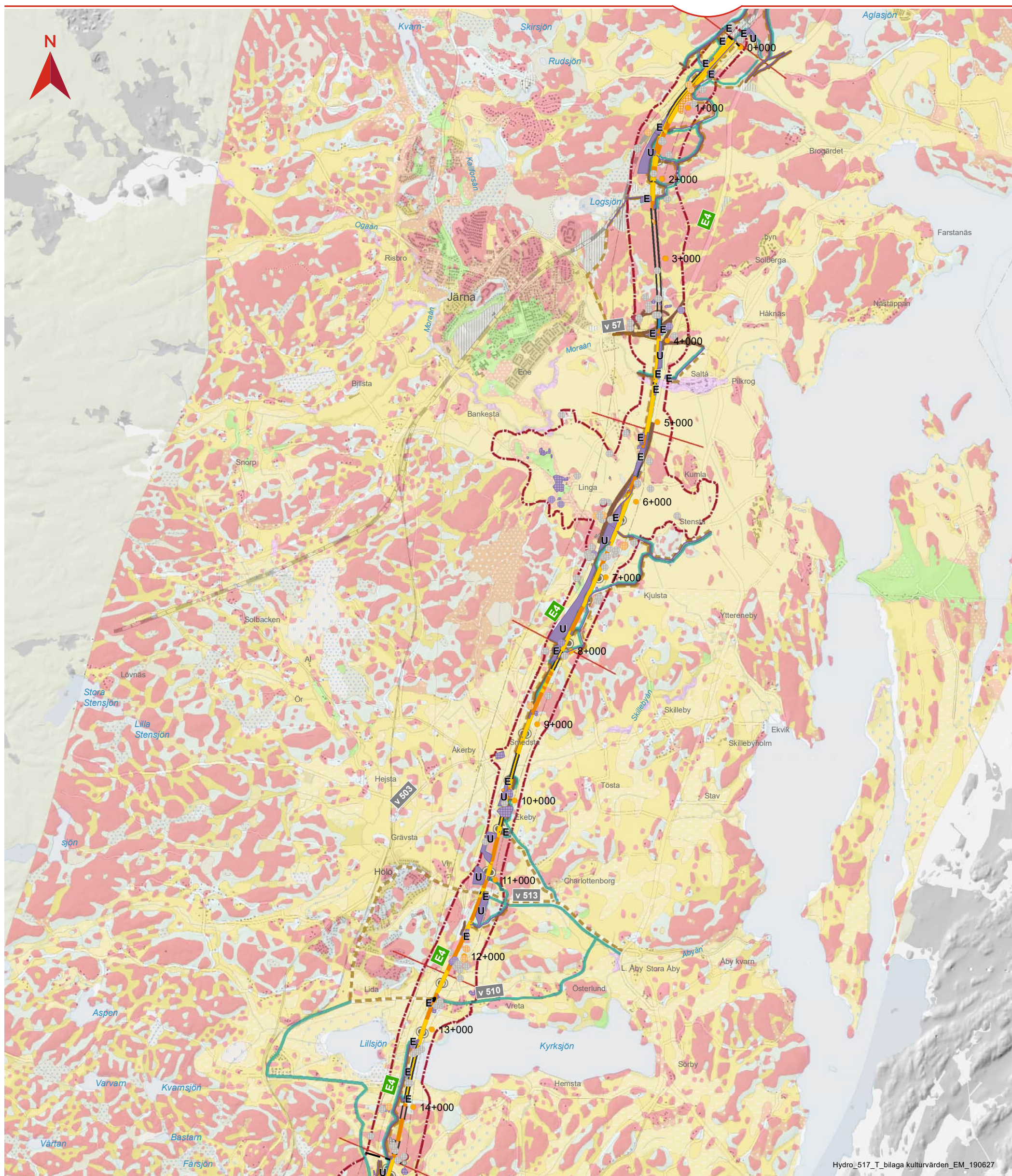
Naturvärden

Datum: 2019-06-25
Skala (A3): 1:45 000



© Lantmäteriet, Geodatasamverkan

- | | | |
|---|--|--|
|  Grundvattenberoende naturvärde, oklassat värde |  Bank |  Väg byggtid |
|  Grundvattenberoende naturvärde, högt värde |  Skärning |  Väg drifttid |
|  Grundvattenberoende naturvärde, påtagligt värde |  Bro |  Ny/ombyggd väg |
|  Grundvattenberoende naturvärde, potentiellt värde |  Bergtunnel |  Utredningsområde |
|  Ej grundvattenkänsliga naturvärden |  Betongtunnel och/eller tråg |  Delområdesgränser |
|  Generella biotopskydd |  Tryckbank utreds |  Gräns järnvägsplan |
|  Beslutade biotopskydd, Södermanland |  Teknikgårdar | |
| |  Etableringsytor (E), Upplagsytor (U) | |



Hydro_517_T_bilaga kulturvärden_EM_190627

BILAGA 7E, GRUNDVATTENBEROENDE OBJEKT

Kulturvärden

- Fornlämning med organiskt material
- Sättningskänslig fornlämning
- Fornlämning med okänd grundvattenkänslighet
- Ej grundvattenkänslig fornlämning

- Mossetorv
- Kärrtorv
- Gyttja
- Svåmsediment, ler-silt
- Svåmsediment, sand
- Gyttjelera (eller lergyttja)
- Postglacial finlera
- Postglacial lera
- Postglacial grovlera
- Postglacial silt
- Postglacial finsand
- Kärntorv
- Gylltja
- Svåmsediment, ler-silt
- Svåmsediment, sand
- Gylltjelera (eller lergyttja)
- Postglacial finlera
- Postglacial lera
- Postglacial grovlera
- Postglacial silt
- Postglacial finsand
- Svåmsediment, ler-silt
- Svåmsediment, sand
- Gylltjelera (eller lergyttja)
- Postglacial finlera
- Postglacial lera
- Postglacial grovlera
- Postglacial silt
- Postglacial finsand
- Isålvssediment
- Isålvssediment, sand
- Sandig morän
- Urberg
- Fyllning
- Vatten

- Bank
- Skärning
- Bro
- Bergtunnel
- Betongtunnel och/eller tråg
- Tryckbank utreds
- Teknikgårdar
- Etableringsytor (E), Upplagsytor (U)

- Väg byggtid
- Väg drifttid
- Ny/ombyggd väg
- Utredningsområde
- Delområdesgränser
- Gräns järnvägsplan

Datum: 2019-06-27
Skala (A3): 1:45 000



© Lantmäteriet, Geodatasamverkan