

Filnamn: OLP4-04-025-41000-0_0-0035

Projektnamn

Skapat av (Leverantör)

Godkänt datum

Rev Datum

Ostlänken

Viktor Bergman, Marit Ripel,

2023-06-13

-

Hans Oskarsson, Maria

Wadsten

Ärendenummer

Granskat av (Leverantör)

Sidor

Version

TRV 2019/65709

Liselott Petersson

69(109)

_.6

Godkänt av (Leverantör)

Henrik Tham



OSTLÄNKEN

OLP4 SÖDERTÄLJE - TROSA

GERSTABERG - LÅNGSJÖN

Bandel 506, KM 0+000 - 14+700

PM yt- och grundvatten 4.1

Bilaga D.2.2e, Yt- och grundvattenberoende objekt 4.1 -

Naturvärden inkl. våtmarker

Ansökan om tillstånd enligt 11 kap. miljöbalken

MILJÖPRÖVNING

Filnamn: OLP4-04-025-41000-0_0-0035

Projektnamn

Skapat av (Leverantör)

Godkänt datum

Rev Datum

Ostlänken

Peter Sturm, Viktor Bergman,
Maria Wadsten

2023-06-13

-

Ärendenummer

Granskat av (Leverantör)

Sidor

Version

TRV 2019/65709

Liselott Petersson

70(109)

_.6

Godkänt av (Leverantör)

Henrik Tham



TRAFIKVERKET

I denna bilaga redovisas samtliga inventerade yt- eller grundvattenberoende naturvärden i både figur och tabell.

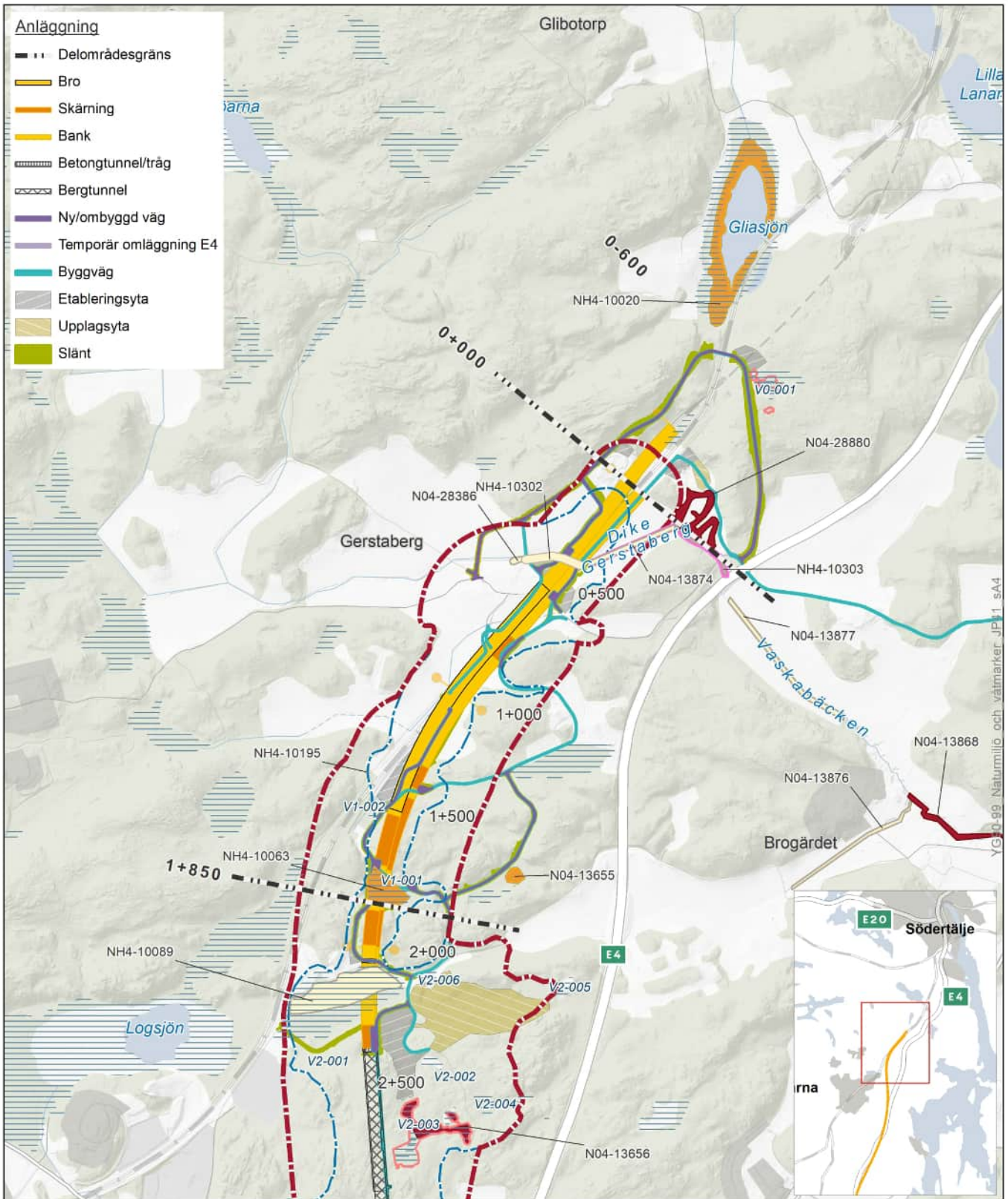
Nedan följer en förklaring av kolumnerna i tabellen.

Kolumnnamn	Förklaring innehåll
Naturvärdes-ID	Naturvärdes-ID. Är detsamma som redovisas i figurer.
Naturvärde	Naturvärde enligt skala definierad i huvuddokument, se kapitel 4.5.
Inom påverkansområde	Anger om naturvärdet ligger innanför påverkansområdet eller ej.
Påverkas av arbete i vattenområde	Anger om naturvärdet påverkas av arbete i vattenområde.
Tas bort pga markanspråk	Anger om naturvärdet tas bort på grund av markanspråk/biotopskyddet upphävs på grund av markanspråk.
Riskexponerat objekt	Anger om naturvärdet bedöms kunna påverkas av vattenverksamheterna.

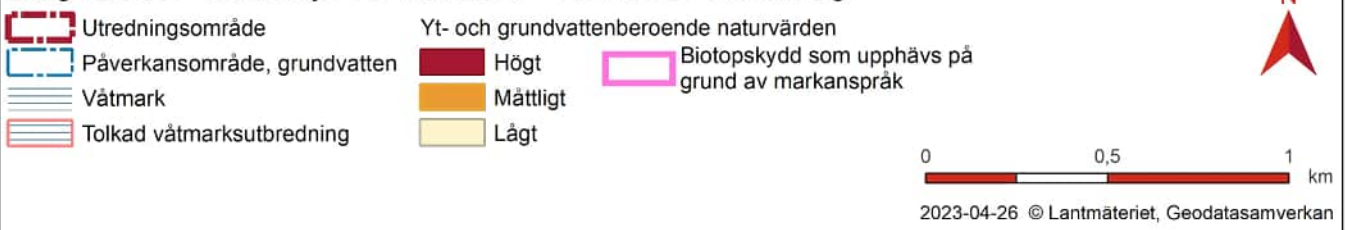


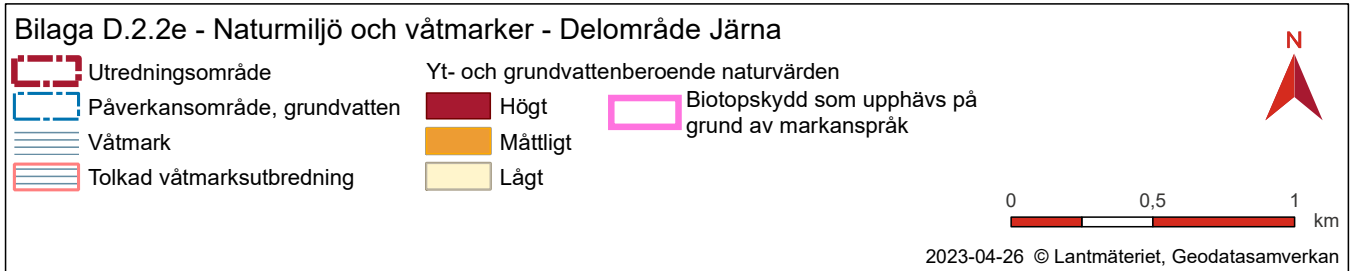
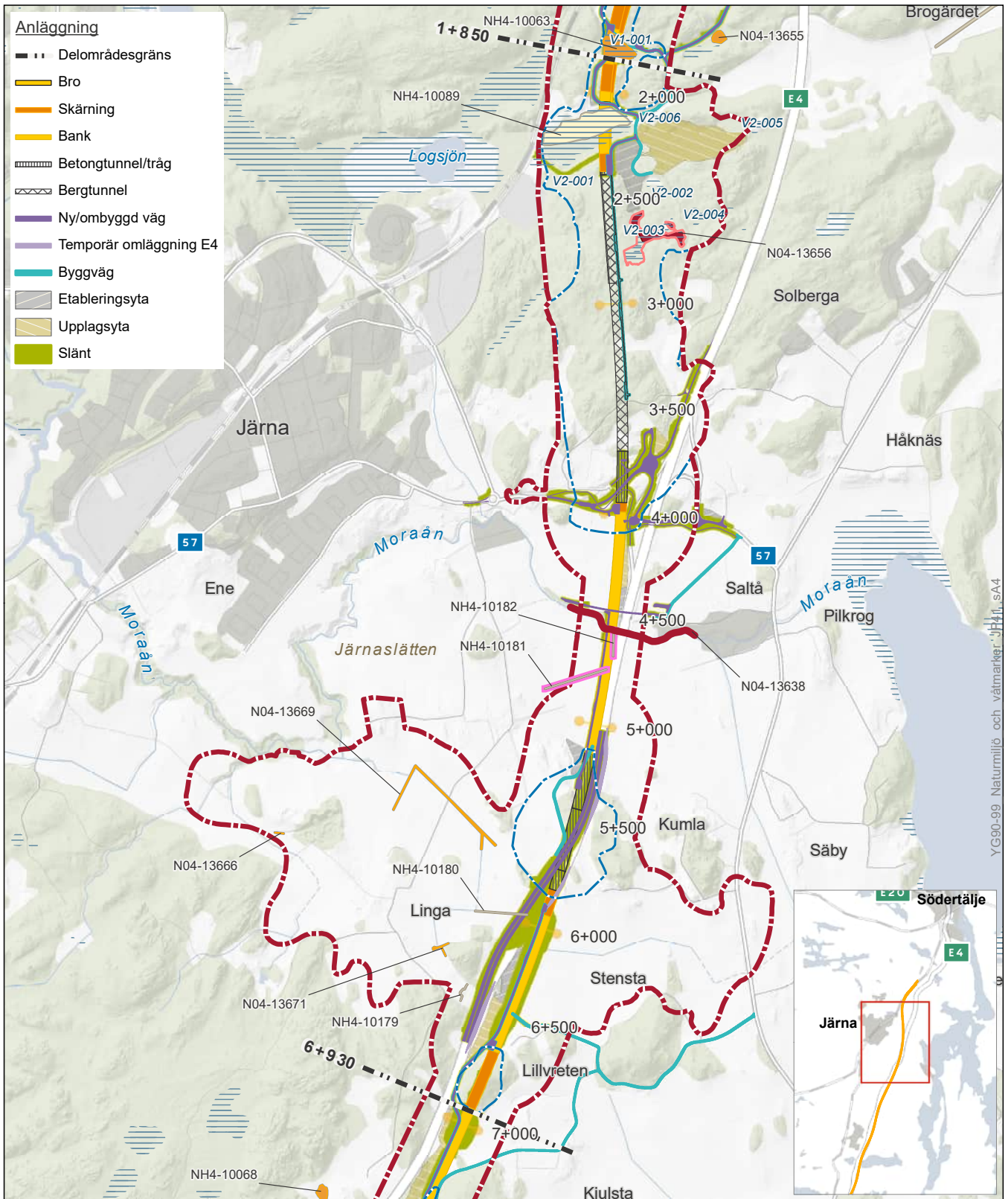
Naturvärdes-ID	Naturvärde	Inom påverkansområde	Påverkas av arbete i vattenområde	Tas bort pga markanspråk	Risk-exponerat objekt
N04-13628	Högt	Nej	Nej	Nej	Nej
N04-13633	Högt	Nej	Nej	Nej	Nej
N04-13634	Högt	Ja	Ja	Nej	Ja
N04-13638	Högt	Nej	Påverkas av ändrade flöden	Nej	Ja
N04-13639	Lågt	Ja	Ja	Nej	Ja
N04-13647	Lågt	Ja	Ja	Nej	Ja
N04-13655	Måttligt	Nej	Nej	Nej	Nej
N04-13656	Högt	Ja	Nej	Nej	Ja
N04-13666	Måttligt	Nej	Nej	Nej	Nej
N04-13669	Måttligt	Nej	Nej	Nej	Nej
N04-13671	Måttligt	Nej	Nej	Nej	Nej
N04-13676	Måttligt	Ja	Nej	Nej	Ja
N04-13868	Högt	Nej	Påverkas av ändrade flöden	Nej	Ja
N04-13869	Högt	Nej	Nej	Nej	Nej
N04-13874	Lågt	Ja	Ja	Nej	Ja
N04-13876	Lågt	Nej	Nej	Nej	Nej
N04-13877	Lågt	Nej	Nej	Nej	Nej
N04-13878	Lågt	Nej	Nej	Nej	Nej
N04-28386	Lågt	Ja	Ja	Nej	Ja
N04-28880	Högt	Nej	Ja	Nej	Ja
NH4-10020	Måttligt	Nej	Nej	Nej	Nej
NH4-10040	Måttligt	Nej	Nej	Nej	Nej

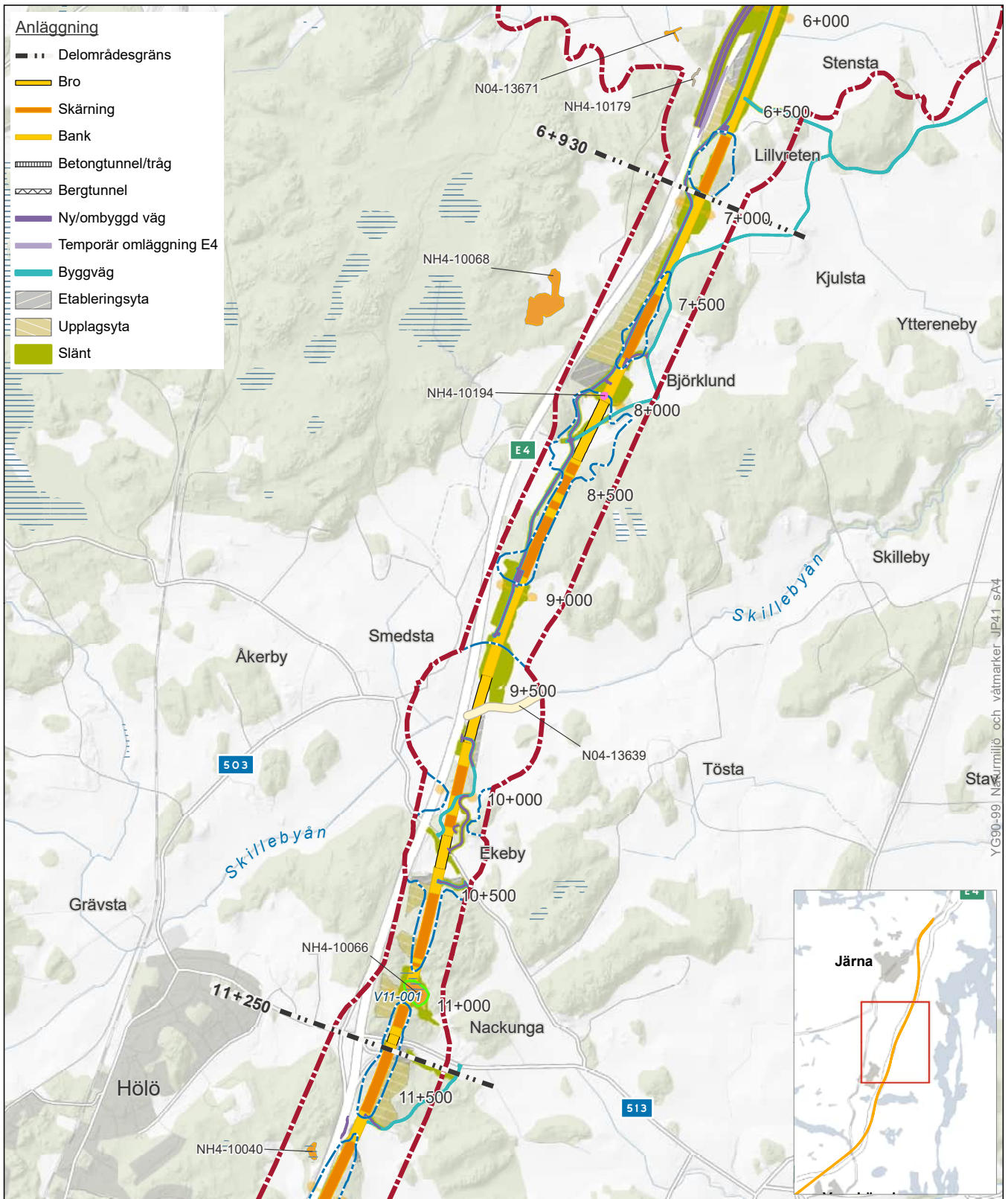
Naturvärdes-ID	Naturvärde	Inom påverkansområde	Påverkas av arbete i vattenområde	Tas bort pga markanspråk	Risk-exponerat objekt
NH4-10054	Måttligt	Ja	Ja	Nej	Ja
NH4-10055	Högt	Nej	Nej	Nej	Nej
NH4-10063	Måttligt	Ja	Ja	Nej	Ja
NH4-10066	Måttligt	Nej	Ja	Ja	Nej
NH4-10068	Måttligt	Nej	Nej	Nej	Nej
NH4-10084	Måttligt	Nej	Ja	Nej	Ja
NH4-10089	Lågt	Ja	Ja	Nej	Ja
NH4-10175	Lågt	Nej	Nej	Nej	Nej
NH4-10177	Lågt	Ja	Ja	Ja	Nej
NH4-10178	Lågt	Ja	Nej	Ja	Nej
NH4-10179	Lågt	Nej	Nej	Nej	Nej
NH4-10180	Lågt	Nej	Nej	Nej	Nej
NH4-10181	Lågt	Nej	Ja	Ja	Nej
NH4-10182	Lågt	Nej	Nej	Ja	Nej
NH4-10194	Högt	Ja	Ja	Ja	Nej
NH4-10195	Lågt	Nej	Nej	Nej	Nej
NH4-10302	Lågt	Ja	Ja	Nej	Ja
NH4-10303	Lågt	Ja	Ja	Ja	Nej



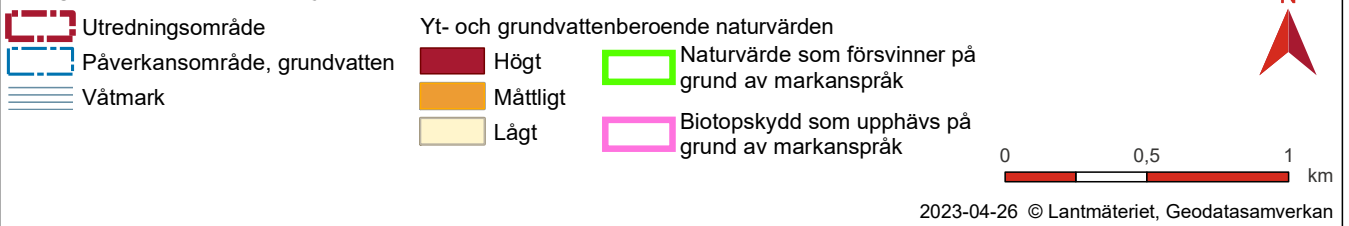
Bilaga D.2.2e - Naturmiljö och våtmarker - Delområde Gerstaberget

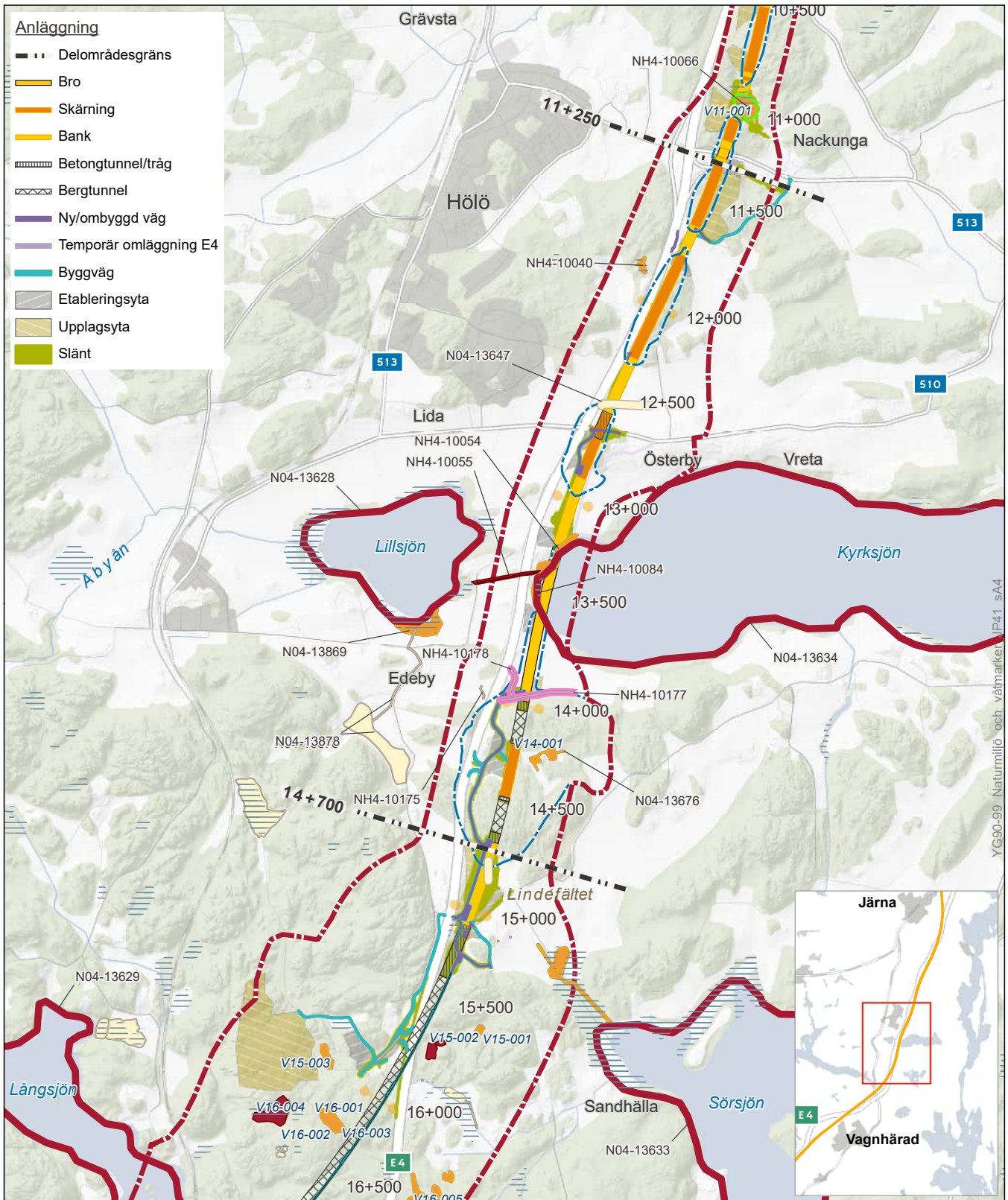




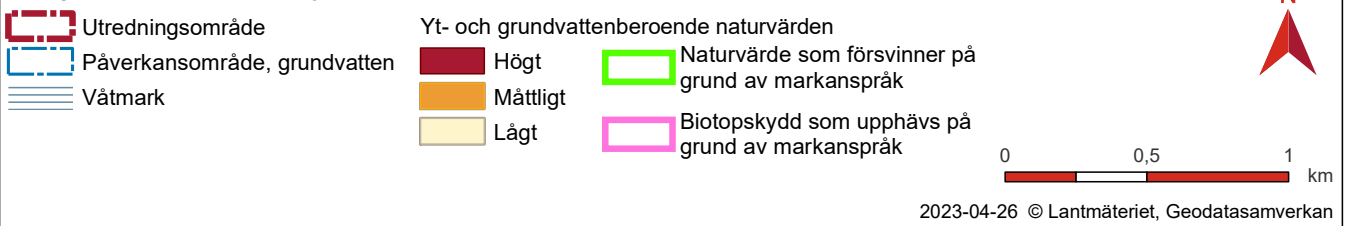


Bilaga D.2.2e - Naturmiljö och våtmarker - Delområde Hölo norra





Bilaga D.2.2e - Naturmiljö och våtmarker - Delområde Hölo södra



Filnamn: OLP4-04-025-41000-0_0-0035

Projektnamn

Skapat av (Leverantör)

Godkänt datum

Rev Datum

Ostlänken

Viktor Bergman, Marit Ripel,

2023-06-13

-

Hans Oskarsson, Maria

Wadsten

Ärendenummer

Granskat av (Leverantör)

Sidor

Version

TRV 2019/65709

Liselott Petersson

77(109)

_.6

Godkänt av (Leverantör)

Henrik Tham



OSTLÄNKEN

OLP4 SÖDERTÄLJE - TROSA

GERSTABERG - LÅNGSJÖN

Bandel 506, KM 0+000 - 14+700

PM yt- och grundvatten 4.1

Bilaga D.2.2f, Yt- och grundvattenberoende objekt 4.1 - Kulturmiljö

Ansökan om tillstånd enligt 11 kap. miljöbalken

MILJÖPRÖVNING

Filnamn: OLP4-04-025-41000-0_0-0035

Projektnamn	Skapat av (Leverantör)	Godkänt datum	Rev Datum
Ostlänken	Viktor Bergman, Marit Ripel, Hans Oskarsson, Maria Wadsten	2023-06-13	-
Ärendenummer	Granskat av (Leverantör)	Sidor	Version
TRV 2019/65709	Liselott Petersson Godkänt av (Leverantör) Henrik Tham	78(109)	_.6



I denna bilaga redovisas samtliga inventerade kulturmiljöobjekt i både figur och tabell.

Nedan följer en förklaring av kolumnerna i tabellen.

Kolumnnamn	Förklaring innehåll
Lämningsnummer	Lämningsnummer enligt kulturmiljöregistret
Lämningstyp	Typ av kulturobjekt
Jordart	Jordart som kulturobjektet ligger på enligt jordartskarta. Om kulturobjektet ligger på flera jordarter har den jordart som är känsligast för förändringar av grundvattennivån valts.
Grundvattenkänslighet	Kulturobjektets grundvattenkänslighet utifrån lämningstyp och jordart.
Inom påverkansområde	Anger om kulturobjektet ligger inom påverkansområdet.
Undersöks och tas bort pga. inom markanspråk	Anger om kulturobjektet kommer att undersökas och grävas bort i sin helhet på grund av markanspråk.
Risexpoerat objekt	Anger om kulturobjektet bedöms kunna påverkas av vattenverksamheterna.

Lämnings-nummer	Lämnings-typ	Jordart	Grundvatten-känslighet	Inom påverkans-område	Undersöks och tas bort pga. inom markanspråk	Risk-exponerat objekt
L2012:346	Minnes-märke	Vatten	Ej grundvatten-känslig fornlämning	Ja	Nej	Nej
L2012:347	Fångst-anläggning övrig	Vatten	Ej grundvatten-känslig fornlämning	Nej	Nej	Nej
L2012:348	Fängs-tanläggning övrig	Vatten	Ej grundvatten-känslig fornlämning	Nej	Nej	Nej
L2013:1008	Hällristnin g	Berg/Morän	Ej grundvatten-känslig fornlämning	Nej	Nej	Nej
L2013:1027	Hällristnin g	Berg/Morän	Ej grundvatten-känslig fornlämning	Nej	Nej	Nej
L2013:1301	Gravfält	Lera/ Organiska jordarter	Grundvatten-känslig fornlämning	Ja	Nej	Ja
L2013:1497	Skärvstens-hög	Berg/Morän	Ej grundvatten-känslig fornlämning	Ja	Nej	Nej
L2013:1498	Skärvstens-hög	Lera/ Organiska jordarter	Grundvatten-känslig fornlämning	Nej	Nej	Nej
L2013:1500	Röse	Berg/Morän	Ej grundvatten-känslig fornlämning	Ja	Nej	Nej
L2013:1501	Boplats-område	Berg/Morän	Ej grundvatten-känslig fornlämning	Nej	Nej	Nej
L2013:1503	Hällristnin g	Berg/Morän	Ej grundvatten-känslig fornlämning	Nej	Nej	Nej

Lämningsnummer	Lämnings-typ	Jordart	Grundvattenkänslighet	Inom påverkansområde	Undersöks och tas bort pga. inom markanspråk	Risk-exponerat objekt
L2013:1505	Hällristning	Lera/ Organiska jordarter	Ej grundvattenkänslig fornlämning	Nej	Nej	Nej
L2013:1512	Gravfält	Friktionsjord	Grundvattenkänslig fornlämning	Nej	Nej	Nej
L2013:1516	Grav markerad av sten/block	Friktionsjord	Grundvattenkänslig fornlämning	Nej	Nej	Nej
L2013:1569	Hällristning	Lera/ Organiska jordarter	Ej grundvattenkänslig fornlämning	Nej	Nej	Nej
L2013:1571	Husgrund, förhistorisk /medeltida	Berg/ Morän	Ej grundvattenkänslig fornlämning	Nej	Nej	Nej
L2013:1575	Gravfält	Lera/ Organiska jordarter	Grundvattenkänslig fornlämning	Nej	Nej	Nej
L2013:1581	Gravfält	Berg/ Morän	Ej grundvattenkänslig fornlämning	Nej	Nej	Nej
L2013:1616	Fornlämningsliknande lämning	Lera/ Organiska jordarter	Grundvattenkänslig övrig kulturhistorisk lämning	Nej	Nej	Nej
L2013:1617	Husgrund, historisk tid	Lera/ Organiska jordarter	Ej grundvattenkänslig fornlämning	Nej	Nej	Nej
L2013:1627	Lägenhetsbebyggelse	Friktionsjord	Grundvattenkänslig fornlämning	Nej	Nej	Nej

Lämnings-nummer	Lämnings-typ	Jordart	Grundvatten-känslighet	Inom påverkans-område	Undersöks och tas bort pga. inom markanspråk	Risk-exponerat objekt
L2013:1628	Bytomt/ gårdstomt	Friktions-jord	Grundvatten-känslig fornlämning	Nej	Nej	Nej
L2013:1630	Lägenhetsb ebyggelse	Lera/ Organiska jordarter	Grundvatten-känslig fornlämning	Ja	Nej	Ja
L2013:1972	Grav markerad av sten/block	Lera/ Organiska jordarter	Grundvatten-känslig fornlämning	Nej	Nej	Nej
L2013:2018	Skärvtens- hög	Berg/ Morän	Ej grundvatten-känslig fornlämning	Nej	Nej	Nej
L2013:2019	Röse	Berg/ Morän	Ej grundvatten-känslig fornlämning	Nej	Nej	Nej
L2013:2031	Gravfält	Friktions-jord	Grundvattenkänslig fornlämning	Nej	Nej	Nej
L2013:2050	Hällristnin g	Lera/ Organiska jordarter	Ej grundvattenkänslig fornlämning	Nej	Nej	Nej
L2013:2064	Gräns- märke	Berg/ Morän	Ej grundvattenkänslig fornlämning	Nej	Nej	Nej
L2013:4499	Hällristnin g	Berg/ Morän	Ej grundvattenkänslig fornlämning	Ja	Nej	Nej
L2013:4661	Sten- sättning	Berg/ Morän	Ej grundvattenkänslig fornlämning	Nej	Nej	Nej
L2013:5224	Kolnings- anläggning	Lera/ Organiska jordarter	Ej grundvattenkänslig fornlämning	Ja	Nej	Nej

Lämnings-nummer	Lämnings-typ	Jordart	Grundvatten-känslighet	Inom påverkans-område	Undersöks och tas bort pga. inom markanspråk	Risk-exponerat objekt
L2013:7264	Hällristning	Berg/Morän	Ej grundvattenkänslig fornlämning	Nej	Nej	Nej
L2013:8062	Lägenhets-bebyggelse	Berg/Morän	Ej grundvattenkänslig fornlämning	Ja	Nej	Nej
L2013:8063	Lägenhets-bebyggelse	Berg/Morän	Ej grundvattenkänslig fornlämning	Ja	Nej	Nej
L2013:8065	Gränsmärke	Berg/Morän	Ej grundvattenkänslig fornlämning	Ja	Nej	Nej
L2013:8066	Hällristning	Berg/Morän	Ej grundvattenkänslig fornlämning	Ja	Nej	Nej
L2013:8082	Fyndplats	Berg/Morän	Ej grundvattenkänslig fornlämning	Ja	Nej	Nej
L2013:8083	Naturföremål/-bildning med bruk, tradition eller namn	Lera/ Organiska jordarter	Grundvattenkänslig övrig kulturhistorisk lämning	Nej	Nej	Nej
L2013:8084	Stensättning	Berg/Morän	Ej grundvattenkänslig fornlämning	Nej	Nej	Nej
L2013:8085	Stensättning	Berg/Morän	Ej grundvattenkänslig fornlämning	Nej	Nej	Nej
L2013:8086	Stensättning	Berg/Morän	Ej grundvattenkänslig fornlämning	Nej	Nej	Nej

Lämnings-nummer	Lämnings-typ	Jordart	Grundvatten-känslighet	Inom påverkans-område	Undersöks och tas bort pga. inom markanspråk	Risk-exponerat objekt
L2013:8087	Sten-sättning	Berg/ Morän	Ej grundvattenkänslig fornlämning	Nej	Nej	Nej
L2013:8088	Fossil åker	Lera/ Organiska jordarter	Ej grundvattenkänslig fornlämning	Ja	Nej	Nej
L2013:8088	Fossil åker	Lera/ Organiska jordarter	Ej grundvattenkänslig fornlämning	Ja	Nej	Nej
L2013:8089	Bytomt/ gårdstomt	Lera/ Organiska jordarter	Grundvattenkänslig fornlämning	Nej	Nej	Nej
L2013:8099	Terrass-ering	Berg/ Morän	Ej grundvattenkänslig fornlämning	Ja	Nej	Nej
L2013:8100	Sten-sättning	Berg/ Morän	Ej grundvattenkänslig fornlämning	Ja	Nej	Nej
L2013:8101	Hällristning	Berg/ Morän	Ej grundvattenkänslig fornlämning	Nej	Nej	Nej
L2013:8105	Sten-sättning	Berg/ Morän	Ej grundvattenkänslig fornlämning	Ja	Nej	Nej
L2013:8106	Sten-sättning	Lera/ Organiska jordarter	Grundvattenkänslig fornlämning	Ja	Nej	Ja
L2013:8107	Brott/täkt	Berg/ Morän	Ej grundvattenkänslig fornlämning	Ja	Nej	Nej
L2013:8115	Hägnad	Friktions-jord	Ej grundvattenkänslig fornlämning	Nej	Nej	Nej

Lämnings- nummer	Lämnings- -typ	Jordart	Grundvatten- känslighet	Inom påverkans- område	Undersöks och tas bort pga. inom markanspråk	Risk- exponerat objekt
L2013:8116	Fossil åker	Friktions- jord	Ej grundvattenkänslig fornlämning	Nej	Nej	Nej
L2013:8117	Terrass- ering	Berg/ Morän	Ej grundvattenkänslig fornlämning	Nej	Nej	Nej
L2013:8123	Lägenhets- bebyggelse	Lera/ Organiska jordarter	Grundvattenkänslig fornlämning	Nej	Nej	Nej
L2013:8124	Sten- sättning	Berg/ Morän	Ej grundvattenkänslig fornlämning	Nej	Nej	Nej
L2013:8132	Sten- sättning	Berg/ Morän	Ej grundvattenkänslig fornlämning	Ja	Nej	Nej
L2013:8133	Brunn/ kalkkälla	Berg/ Morän	Ej grundvattenkänslig fornlämning	Nej	Nej	Nej
L2013:8134	Fyndplats	Berg/ Morän	Ej grundvattenkänslig fornlämning	Nej	Nej	Nej
L2013:8135	Hällristnin g	Berg/ Morän	Ej grundvattenkänslig fornlämning	Nej	Nej	Nej
L2013:8137	Sten- sättning	Berg/ Morän	Ej grundvattenkänslig fornlämning	Nej	Nej	Nej
L2013:8139	Husgrund, historisk tid	Berg/ Morän	Ej grundvattenkänslig fornlämning	Nej	Nej	Nej
L2013:8147	Hällristnin g	Berg/ Morän	Ej grundvattenkänslig fornlämning	Nej	Nej	Nej

Lämnings- nummer	Lämnings- -typ	Jordart	Grundvatten- känslighet	Inom påverkans- område	Undersöks och tas bort pga. inom markanspråk	Risk- exponerat objekt
L2013:8149	Hällristnin g	Berg/ Morän	Ej grundvattenkänslig fornlämning	Nej	Nej	Nej
L2013:8164	Röjnings- röse	Lera/ Organiska jordarter	Grundvattenkänslig övrig kulturhistorisk lämning	Nej	Nej	Nej
L2013:8168	Bytomt/ gårdstomt	Lera/ Organiska jordarter	Grundvattenkänslig övrig kulturhistorisk lämning	Ja	Nej	Ja
L2013:8181	Bytomt/ gårdstomt	Lera/ Organiska jordarter	Grundvattenkänslig fornlämning	Nej	Nej	Nej
L2013:8182	Bytomt/ gårdstomt	Lera/ Organiska jordarter	Grundvattenkänslig övrig kulturhistorisk lämning	Ja	Nej	Ja
L2013:8183	Hällristnin g	Lera/ Organiska jordarter	Ej grundvattenkänslig fornlämning	Ja	Nej	Nej
L2013:8184	Lägenhets- bebyggelse	Berg/ Morän	Ej grundvattenkänslig fornlämning	Ja	Nej	Nej
L2013:8185	Lägenhets- bebyggelse	Lera/ Organiska jordarter	Grundvattenkänslig övrig kulturhistorisk lämning	Nej	Nej	Nej
L2013:8206	Fossil åker	Lera/ Organiska jordarter	Ej grundvattenkänslig fornlämning	Nej	Nej	Nej
L2013:8313	Boplats- lämning övrig	Lera/ Organiska jordarter	Grundvattenkänslig fornlämning	Ja	Ja	Nej

Lämnings- nummer	Lämnings- -typ	Jordart	Grundvatten- känslighet	Inom påverkans- område	Undersöks och tas bort pga. inom markanspråk	Risk- exponerat objekt
L2013:8343	Övrigt	Lera/ Organiska jordarter	Grundvattenkänslig övrig kulturhistorisk lämning	Nej	Nej	Nej
L2013:8344	Hägnad	Lera/ Organiska jordarter	Ej grundvattenkänslig fornlämning	Nej	Nej	Nej
L2013:8345	Husgrund, historisk tid	Berg/ Morän	Ej grundvattenkänslig fornlämning	Nej	Nej	Nej
L2013:8346	Stenkrets/ stenrad	Berg/ Morän	Ej grundvattenkänslig fornlämning	Nej	Nej	Nej
L2013:8348	Sten- sättning	Berg/ Morän	Ej grundvattenkänslig fornlämning	Ja	Nej	Nej
L2013:8350	Hällristnin g	Berg/ Morän	Ej grundvattenkänslig fornlämning	Nej	Nej	Nej
L2013:8377	Fyndplats	Lera/ Organiska jordarter	Ej grundvattenkänslig fornlämning	Ja	Ja	Nej
L2013:8378	Lägenhets- bebyggelse	Berg/ Morän	Ej grundvattenkänslig fornlämning	Ja	Nej	Nej
L2013:8379	Hägnads- system	Lera/ Organiska jordarter	Ej grundvattenkänslig fornlämning	Nej	Nej	Nej
L2013:8379	Hägnads- system	Lera/ Organiska jordarter	Ej grundvattenkänslig fornlämning	Nej	Nej	Nej

Lämnings- nummer	Lämnings- -typ	Jordart	Grundvatten- känslighet	Inom påverkans- område	Undersöks och tas bort pga. inom markanspråk	Risk- exponerat objekt
L2013:8379	Hägnads- system	Lera/ Organiska jordarter	Ej grundvattenkänslig fornlämning	Nej	Nej	Nej
L2013:8381	Hällristnin g	Berg/ Morän	Ej grundvattenkänslig fornlämning	Ja	Nej	Nej
L2013:843	Skärvtens- hög	Berg/ Morän	Ej grundvattenkänslig fornlämning	Nej	Nej	Nej
L2013:870	Sten- sättning	Berg/ Morän	Ej grundvattenkänslig fornlämning	Ja	Nej	Nej
L2013:871	Sten- sättning	Berg/ Morän	Ej grundvattenkänslig fornlämning	Nej	Nej	Nej
L2013:872	Sten- sättning	Berg/ Morän	Ej grundvattenkänslig fornlämning	Nej	Nej	Nej
L2013:889	Sten- sättning	Berg/ Morän	Ej grundvattenkänslig fornlämning	Nej	Nej	Nej
L2013:8932	Hällristnin g	Berg/ Morän	Ej grundvattenkänslig fornlämning	Ja	Nej	Nej
L2013:9359	Hällristnin g	Berg/ Morän	Ej grundvattenkänslig fornlämning	Nej	Nej	Nej
L2013:942	Husgrund, historisk tid	Lera/ Organiska jordarter	Ej grundvattenkänslig fornlämning	Nej	Nej	Nej
L2014:5389	Sten- sättning	Berg/ Morän	Ej grundvattenkänslig fornlämning	Ja	Nej	Nej

Lämnings- nummer	Lämnings- -typ	Jordart	Grundvatten- känslighet	Inom påverkans- område	Undersöks och tas bort pga. inom markanspråk	Risk- exponerat objekt
L2014:5449	Sten- sättning	Berg/ Morän	Ej grundvattenkänslig fornlämning	Nej	Nej	Nej
L2014:5544	Sten- sättning	Berg/ Morän	Ej grundvattenkänslig fornlämning	Ja	Nej	Nej
L2014:5554	Forn- lämnings- liknande lämning	Berg/ Morän	Ej grundvattenkänslig fornlämning	Nej	Nej	Nej
L2014:5641	Forn- lämnings- liknande lämning	Berg/ Morän	Ej grundvattenkänslig fornlämning	Nej	Nej	Nej
L2014:5642	Forn- lämnings- liknande lämning	Berg/ Morän	Ej grundvattenkänslig fornlämning	Nej	Nej	Nej
L2014:5947	Runristnin g	Berg/ Morän	Ej grundvattenkänslig fornlämning	Ja	Nej	Nej
L2014:5948	Runristnin g	Berg/ Morän	Ej grundvattenkänslig fornlämning	Ja	Nej	Nej
L2014:5958	Sten- sättning	Berg/ Morän	Ej grundvattenkänslig fornlämning	Nej	Nej	Nej
L2014:6016	Sten- sättning	Berg/ Morän	Ej grundvattenkänslig fornlämning	Ja	Nej	Nej
L2014:6111	Bytomt/ gårdstomt	Berg/ Morän	Ej grundvattenkänslig fornlämning	Nej	Nej	Nej

Lämningsnummer	Lämnings-typ	Jordart	Grundvattenkänslighet	Inom påverkansområde	Undersöks och tas bort pga. inom markanspråk	Risk-exponerat objekt
L2014:6198	Stensättning	Berg/Morän	Ej grundvattenkänslig fornlämning	Ja	Nej	Nej
L2014:6205	Lägenhetsbebyggelse	Berg/Morän	Ej grundvattenkänslig fornlämning	Nej	Nej	Nej
L2014:6249	Stensättning	Berg/Morän	Ej grundvattenkänslig fornlämning	Nej	Nej	Nej
L2014:6250	Gravfält	Berg/Morän	Ej grundvattenkänslig fornlämning	Ja	Nej	Nej
L2014:6476	Hällristning	Berg/Morän	Ej grundvattenkänslig fornlämning	Nej	Nej	Nej
L2014:6481	Stensättning	Berg/Morän	Ej grundvattenkänslig fornlämning	Nej	Nej	Nej
L2014:6659	Hällristning	Berg/Morän	Ej grundvattenkänslig fornlämning	Ja	Nej	Nej
L2014:6785	Skärvtenshö	Berg/Morän	Ej grundvattenkänslig fornlämning	Ja	Nej	Nej
L2014:6786	Stensättning	Berg/Morän	Ej grundvattenkänslig fornlämning	Ja	Nej	Nej
L2014:6894	Fornlämningsliknande lämning	Lera/Organiska jordarter	Grundvattenkänslig övrig kulturhistorisk lämning	Nej	Nej	Nej

Lämnings-nummer	Lämnings-typ	Jordart	Grundvatten-känslighet	Inom påverkans-område	Undersöks och tas bort pga. inom markanspråk	Risk-exponerat objekt
L2014:7050	Sten-sättning	Berg/ Morän	Ej grundvattenkänslig fornlämning	Ja	Nej	Nej
L2014:7359	Skärvtens-hög	Berg/ Morän	Ej grundvattenkänslig fornlämning	Ja	Nej	Nej
L2014:7422	Boplats	Lera/ Organiska jordarter	Grundvattenkänslig fornlämning	Ja	Nej	Ja
L2014:7665	Forn-lämnings-liknande lämning	Berg/ Morän	Ej grundvattenkänslig fornlämning	Nej	Nej	Nej
L2014:7666	Sten-sättning	Berg/ Morän	Ej grundvattenkänslig fornlämning	Nej	Nej	Nej
L2014:9826	Lägenhets-bebyggelse	Friktions-jord	Grundvattenkänslig fornlämning	Nej	Nej	Nej
L2014:9829	Skärvtens-hög	Berg/ Morän	Ej grundvattenkänslig fornlämning	Nej	Nej	Nej
L2014:9841	Gravfält	Friktions-jord	Grundvattenkänslig fornlämning	Nej	Nej	Nej
L2014:9903	Sten-sättning	Berg/ Morän	Ej grundvattenkänslig fornlämning	Nej	Nej	Nej
L2014:9904	Grav- och boplats-område	Berg/ Morän	Ej grundvattenkänslig fornlämning	Nej	Nej	Nej
L2016:2248	Sten-sättning	Berg/ Morän	Ej grundvattenkänslig fornlämning	Ja	Nej	Nej

Lämningsnummer	Lämnings-typ	Jordart	Grundvatten-känslighet	Inom påverkans-område	Undersöks och tas bort pga. inom markanspråk	Risk-exponerat objekt
L2016:2271	Hällristning	Berg/Morän	Ej grundvattenkänslig fornlämning	Nej	Nej	Nej
L2016:2340	Stensättning	Berg/Morän	Ej grundvattenkänslig fornlämning	Ja	Nej	Nej
L2016:2462	Gravfält	Berg/Morän	Ej grundvattenkänslig fornlämning	Nej	Nej	Nej
L2016:2598	Stensättning	Berg/Morän	Ej grundvattenkänslig fornlämning	Nej	Nej	Nej
L2016:2599	Stensättning	Berg/Morän	Ej grundvattenkänslig fornlämning	Nej	Nej	Nej
L2016:2618	Stensättning	Berg/Morän	Ej grundvattenkänslig fornlämning	Ja	Nej	Nej
L2016:2702	Hällristning	Lera/Organiska jordarter	Ej grundvattenkänslig fornlämning	Nej	Nej	Nej
L2016:2754	Gravfält	Lera/Organiska jordarter	Grundvattenkänslig fornlämning	Nej	Nej	Nej
L2016:2766	Stensättning	Berg/Morän	Ej grundvattenkänslig fornlämning	Nej	Nej	Nej
L2016:2767	Grav- och boplatsoområde	Lera/Organiska jordarter	Grundvattenkänslig fornlämning	Nej	Nej	Nej
L2016:2934	Grav- och boplatsoområde	Lera/Organiska jordarter	Grundvattenkänslig fornlämning	Nej	Nej	Nej

Lämnings-nummer	Lämnings-typ	Jordart	Grundvatten-känslighet	Inom påverkans-område	Undersöks och tas bort pga. inom markanspråk	Risk-exponerat objekt
L2016:3006	Sten-sättning	Berg/ Morän	Ej grundvattenkänslig fornlämning	Ja	Nej	Nej
L2016:3071	Gravfält	Berg/ Morän	Ej grundvattenkänslig fornlämning	Ja	Nej	Nej
L2016:3091	Grav- och boplats-område	Berg/ Morän	Ej grundvattenkänslig fornlämning	Ja	Nej	Nej
L2016:3104	Grav- och boplats-område	Berg/ Morän	Ej grundvattenkänslig fornlämning	Ja	Nej	Nej
L2016:3104	Grav- och boplats-område	Berg/ Morän	Ej grundvattenkänslig fornlämning	Ja	Nej	Nej
L2016:3104	Grav- och boplats-område	Berg/ Morän	Ej grundvattenkänslig fornlämning	Ja	Nej	Nej
L2016:3104	Grav- och boplats-område	Berg/ Morän	Ej grundvattenkänslig fornlämning	Ja	Nej	Nej
L2016:3104	Grav- och boplats-område	Berg/ Morän	Ej grundvattenkänslig fornlämning	Ja	Nej	Nej
L2016:3104	Grav- och boplats-område	Berg/ Morän	Ej grundvattenkänslig fornlämning	Ja	Nej	Nej
L2016:3104	Grav- och boplats-område	Berg/ Morän	Ej grundvattenkänslig fornlämning	Ja	Nej	Nej
L2016:3104	Grav- och boplats-område	Berg/ Morän	Ej grundvattenkänslig fornlämning	Ja	Nej	Nej
L2016:3104	Grav- och boplats-område	Berg/ Morän	Ej grundvattenkänslig fornlämning	Ja	Nej	Nej

Lämnings- nummer	Lämnings- -typ	Jordart	Grundvatten- känslighet	Inom påverkans- område	Undersöks och tas bort pga. inom markanspråk	Risk- exponerat objekt
L2016:3111	Gravfält	Berg/ Morän	Ej grundvattenkänslig fornlämning	Ja	Nej	Nej
L2016:3175	Röse	Berg/ Morän	Ej grundvattenkänslig fornlämning	Ja	Nej	Nej
L2016:3176	Gravfält	Lera/ Organiska jordarter	Grundvattenkänslig fornlämning	Nej	Nej	Nej
L2016:3193	Forn- lämnings- liknande bildning	Berg/ Morän	Ej grundvattenkänslig fornlämning	Ja	Nej	Nej
L2016:3196	Boplats- område	Berg/ Morän	Ej grundvattenkänslig fornlämning	Nej	Nej	Nej
L2016:3204	Lägenhets- bebyggelse	Lera/ Organiska jordarter	Grundvattenkänslig övrig kulturhistorisk lämning	Ja	Ja	Nej
L2016:3267	Sten- sättning	Berg/ Morän	Ej grundvattenkänslig fornlämning	Ja	Nej	Nej
L2016:3269	Gravfält	Lera/ Organiska jordarter	Grundvattenkänslig fornlämning	Ja	Ja	Nej
L2016:3408	Sten- sättning	Berg/ Morän	Ej grundvattenkänslig fornlämning	Ja	Nej	Nej
L2017:50	Gravfält	Lera/ Organiska jordarter	Grundvattenkänslig fornlämning	Nej	Nej	Nej

Lämnings- nummer	Lämnings- -typ	Jordart	Grundvatten- känslighet	Inom påverkans- område	Undersöks och tas bort pga. inom markanspråk	Risk- exponerat objekt
L2017:8881	Röjnings- röse	Berg/ Morän	Ej grundvattenkänslig fornlämning	Nej	Nej	Nej
L2017:9231	Sten- sättning	Berg/ Morän	Ej grundvattenkänslig fornlämning	Nej	Nej	Nej
L2019:3238	Boplats	Berg/ Morän	Ej grundvattenkänslig fornlämning	Nej	Nej	Nej
L2019:3238	Boplats	Berg/ Morän	Ej grundvattenkänslig fornlämning	Nej	Nej	Nej
L2019:3240	Fyndplats	Berg/ Morän	Ej grundvattenkänslig fornlämning	Ja	Nej	Nej
L2019:3240	Fyndplats	Berg/ Morän	Ej grundvattenkänslig fornlämning	Ja	Nej	Nej
L2019:3248	Härd	Lera/ Organiska jordarter	Grundvattenkänslig övrig kulturhistorisk lämning	Ja	Ja	Nej
L2019:3252	Boplats	Berg/ Morän	Ej grundvattenkänslig fornlämning	Ja	Nej	Nej
L2019:3252	Boplats	Berg/ Morän	Ej grundvattenkänslig fornlämning	Ja	Nej	Nej
L2019:3252	Boplats	Berg/ Morän	Ej grundvattenkänslig fornlämning	Ja	Nej	Nej

Lämnings- nummer	Lämnings- -typ	Jordart	Grundvatten- känslighet	Inom påverkans- område	Undersöks och tas bort pga. inom markanspråk	Risk- exponerat objekt
L2019:3252	Boplats	Berg/ Morän	Ej grundvattenkänslig fornlämning	Ja	Nej	Nej
L2019:3252	Boplats	Berg/ Morän	Ej grundvattenkänslig fornlämning	Ja	Nej	Nej
L2019:3252	Boplats	Berg/ Morän	Ej grundvattenkänslig fornlämning	Ja	Nej	Nej
L2019:3252	Boplats	Berg/ Morän	Ej grundvattenkänslig fornlämning	Ja	Nej	Nej
L2019:3252	Boplats	Berg/ Morän	Ej grundvattenkänslig fornlämning	Ja	Nej	Nej
L2019:3252	Boplats	Berg/ Morän	Ej grundvattenkänslig fornlämning	Ja	Nej	Nej
L2019:3253	Härd	Berg/ Morän	Ej grundvattenkänslig fornlämning	Ja	Nej	Nej
L2019:3254	Sten- sättning	Berg/ Morän	Ej grundvattenkänslig fornlämning	Ja	Nej	Nej
L2019:6873	Färdväg	Lera/ Organiska jordarter	Ej grundvattenkänslig fornlämning	Ja	Nej	Nej
L2019:6875	Boplats	Lera/ Organiska jordarter	Grundvattenkänslig fornlämning	Ja	Ja	Nej
L2019:6876	Boplats- lämning övrig	Lera/ Organiska jordarter	Grundvattenkänslig fornlämning	Ja	Ja	Nej
L2019:6876	Boplats- lämning övrig	Lera/ Organiska jordarter	Grundvattenkänslig fornlämning	Ja	Ja	Nej

Lämnings-nummer	Lämnings-typ	Jordart	Grundvatten-känslighet	Inom påverkans-område	Undersöks och tas bort pga. inom markanspråk	Risk-exponerat objekt
L2019:6877	Härd	Lera/ Organiska jordarter	Grundvattenkänslig fornlämning	Ja	Ja	Nej
L2019:6878	Färdväg	Lera/ Organiska jordarter	Ej grundvattenkänslig fornlämning	Ja	Nej	Nej
L2019:6881	Boplats-område	Berg/ Morän	Ej grundvattenkänslig fornlämning	Ja	Nej	Nej
L2019:6882	Boplats-lämning övrig	Lera/ Organiska jordarter	Grundvattenkänslig fornlämning	Ja	Nej	Ja
L2020:10808	Boplats	Berg/ Morän	Ej grundvattenkänslig fornlämning	Ja	Nej	Nej
L2020:10809	Boplats	Lera/ Organiska jordarter	Grundvattenkänslig fornlämning	Ja	Nej	Ja
L2020:10812	Boplats	Berg/ Morän	Ej grundvattenkänslig fornlämning	Ja	Nej	Nej
L2020:10814	Boplats	Berg/ Morän	Ej grundvattenkänslig fornlämning	Ja	Nej	Nej
L2020:10815	Härd	Berg/ Morän	Ej grundvattenkänslig fornlämning	Ja	Nej	Nej
L2020:10816	Härd	Lera/ Organiska jordarter	Grundvattenkänslig fornlämning	Ja	Nej	Ja
L2020:10817	Härd	Berg/ Morän	Ej grundvattenkänslig fornlämning	Ja	Nej	Nej



Lämnings-nummer	Lämnings-typ	Jordart	Grundvatten-känslighet	Inom påverkans-område	Undersöks och tas bort pga. inom markanspråk	Risk-exponerat objekt
L2020:10818	Härd	Berg/ Morän	Ej grundvattenkänslig fornlämning	Ja	Nej	Nej
L2020:10819	Härd	Berg/ Morän	Ej grundvattenkänslig fornlämning	Ja	Nej	Nej
L2020:10820	Härd	Lera/ Organiska jordarter	Grundvattenkänslig fornlämning	Ja	Nej	Ja
L2020:11373	Färdväg	Lera/ Organiska jordarter	Ej grundvattenkänslig fornlämning	Nej	Nej	Nej
L2020:11374	Härd	Lera/ Organiska jordarter	Grundvattenkänslig fornlämning	Nej	Nej	Nej
L2020:11375	Boplats-område	Lera/ Organiska jordarter	Grundvattenkänslig fornlämning	Ja	Nej	Ja
L2020:11376	Boplats-område	Lera/ Organiska jordarter	Grundvattenkänslig fornlämning	Ja	Nej	Ja
L2020:11377	Grav- och boplats-område	Lera/ Organiska jordarter	Grundvattenkänslig fornlämning	Ja	Nej	Ja
L2020:11378	Boplats	Lera/ Organiska jordarter	Grundvattenkänslig fornlämning	Nej	Nej	Nej
L2020:11379	Grav- och boplats-område	Lera/ Organiska jordarter	Grundvattenkänslig fornlämning	Nej	Nej	Nej
L2020:11380	Boplats	Lera/ Organiska jordarter	Grundvattenkänslig fornlämning	Nej	Nej	Nej

Lämnings-nummer	Lämnings-typ	Jordart	Grundvatten-känslighet	Inom påverkans-område	Undersöks och tas bort pga. inom markanspråk	Risk-exponerat objekt
L2020:11381	Boplats	Lera/ Organiska jordarter	Grundvattenkänslig fornlämning	Nej	Nej	Nej
L2020:11382	Boplats	Lera/ Organiska jordarter	Grundvattenkänslig fornlämning	Nej	Nej	Nej
L2020:11383	Boplats	Lera/ Organiska jordarter	Grundvattenkänslig fornlämning	Ja	Ja	Nej
L2020:11384	Boplats	Lera/ Organiska jordarter	Grundvattenkänslig fornlämning	Nej	Nej	Nej
L2020:11385	Boplats	Lera/ Organiska jordarter	Grundvattenkänslig fornlämning	Nej	Nej	Nej
L2020:11386	Boplats-lämning övrig	Lera/ Organiska jordarter	Grundvattenkänslig fornlämning	Nej	Nej	Nej
L2020:11387	Härd	Lera/ Organiska jordarter	Grundvattenkänslig fornlämning	Nej	Nej	Nej
L2020:11388	Boplats	Lera/ Organiska jordarter	Grundvattenkänslig fornlämning	Ja	Ja	Nej
L2020:11389	Boplats	Lera/ Organiska jordarter	Grundvattenkänslig fornlämning	Ja	Nej	Ja
L2020:11390	Boplats	Lera/ Organiska jordarter	Grundvattenkänslig fornlämning	Nej	Nej	Nej
L2020:11391	Härd	Berg/ Morän	Ej grundvattenkänslig fornlämning	Ja	Nej	Nej

Filnamn: OLP4-04-025-41000-0_0-0035

Projektnamn
Ostlänken

Skapat av (Leverantör)
Viktor Bergman, Marit Ripel,
Hans Oskarsson, Maria
Wadsten

Godkänt datum
2023-06-13

Rev Datum
-

Ärendenummer
TRV 2019/65709

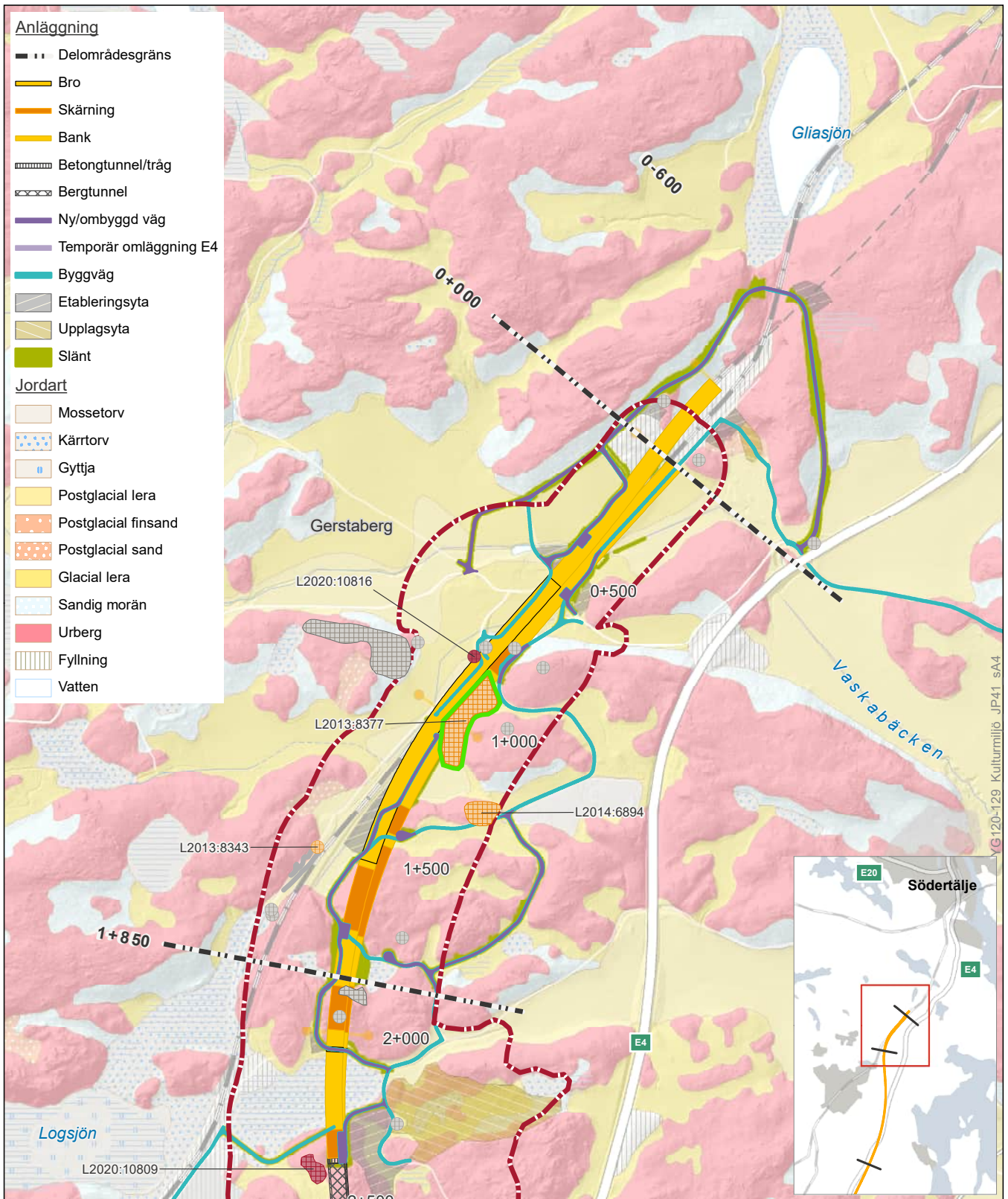
Granskat av (Leverantör)
Liselott Petersson
Godkänt av (Leverantör)
Henrik Tham

Sidor
99(109)

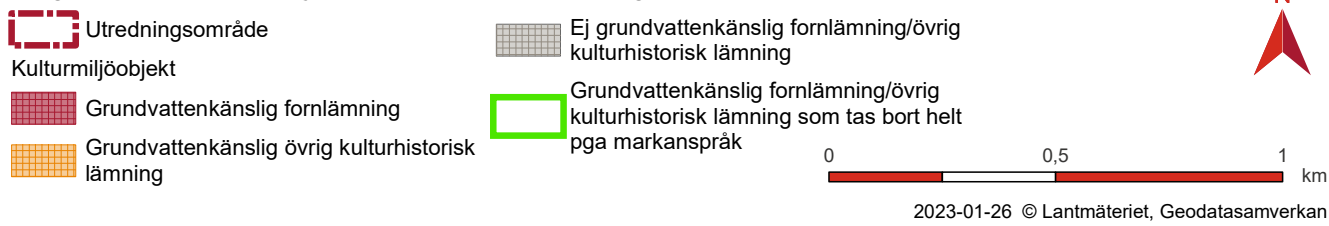
Version
_.6

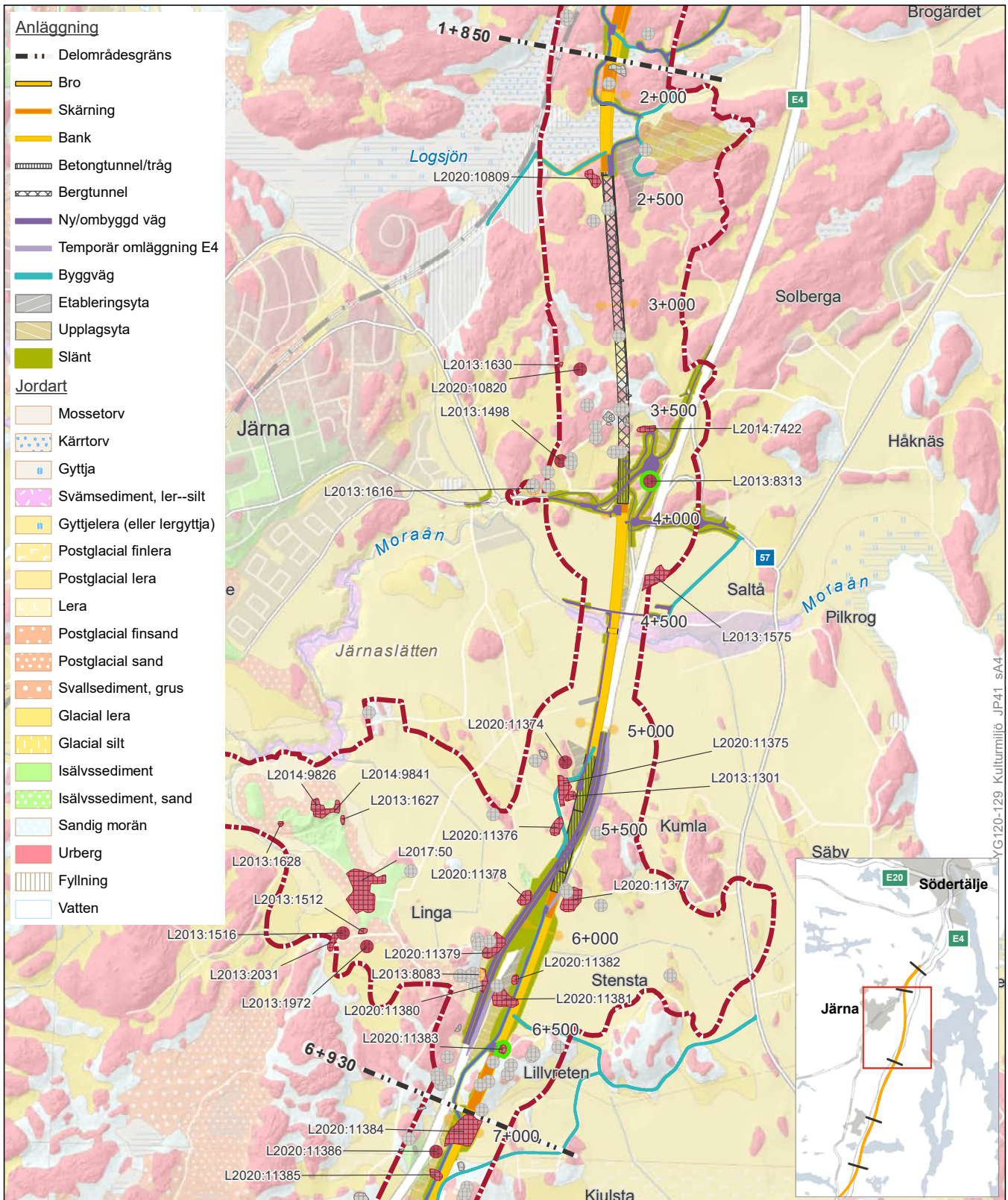


Lämnings-nummer	Lämnings-typ	Jordart	Grundvatten-känslighet	Inom påverkans-område	Undersöks och tas bort pga. inom markanspråk	Risk-exponerat objekt
L2020:11392	Boplats	Lera/ Organiska jordarter	Grundvattenkänslig fornlämning	Nej	Nej	Nej
L2020:11393	Boplats	Lera/ Organiska jordarter	Grundvattenkänslig fornlämning	Ja	Ja	Nej
L2020:11394	Boplats	Lera/ Organiska jordarter	Grundvattenkänslig fornlämning	Ja	Ja	Nej
L2020:11395	Boplats	Lera/ Organiska jordarter	Grundvattenkänslig fornlämning	Ja	Ja	Nej

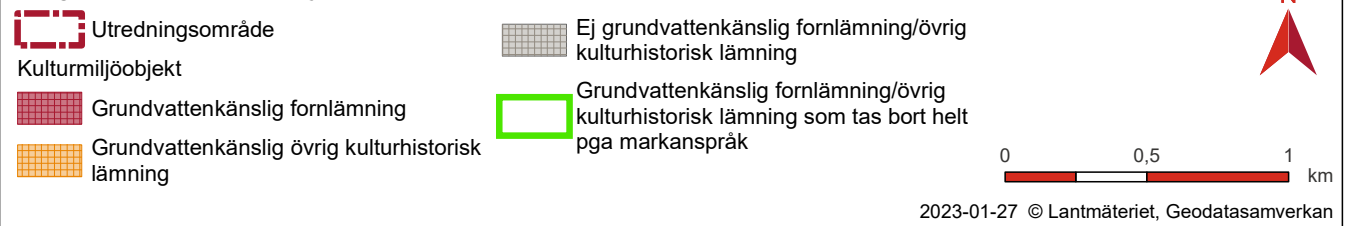


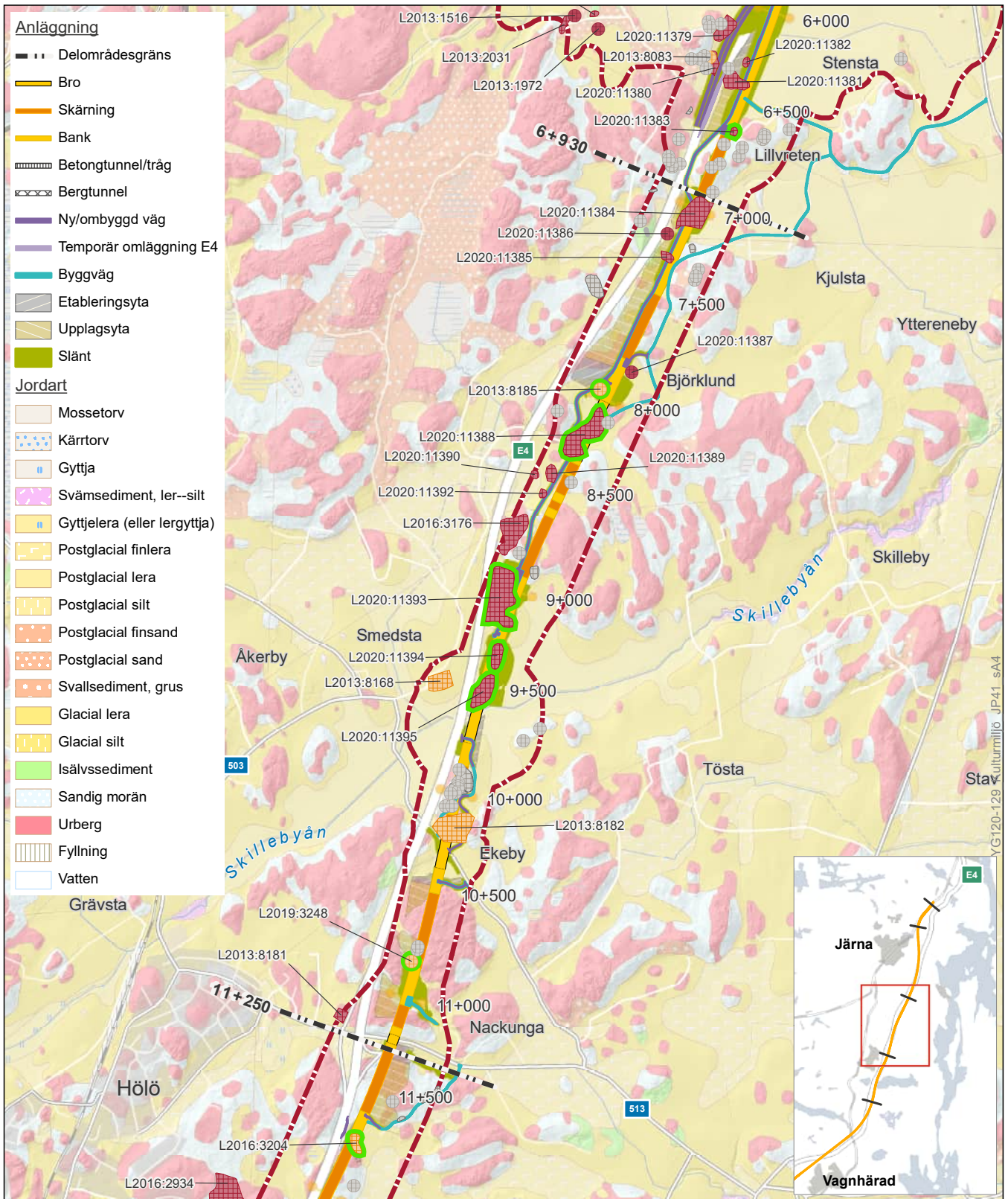
Bilaga D.2.2f - Kulturmiljö - Delområde Gerstaberget

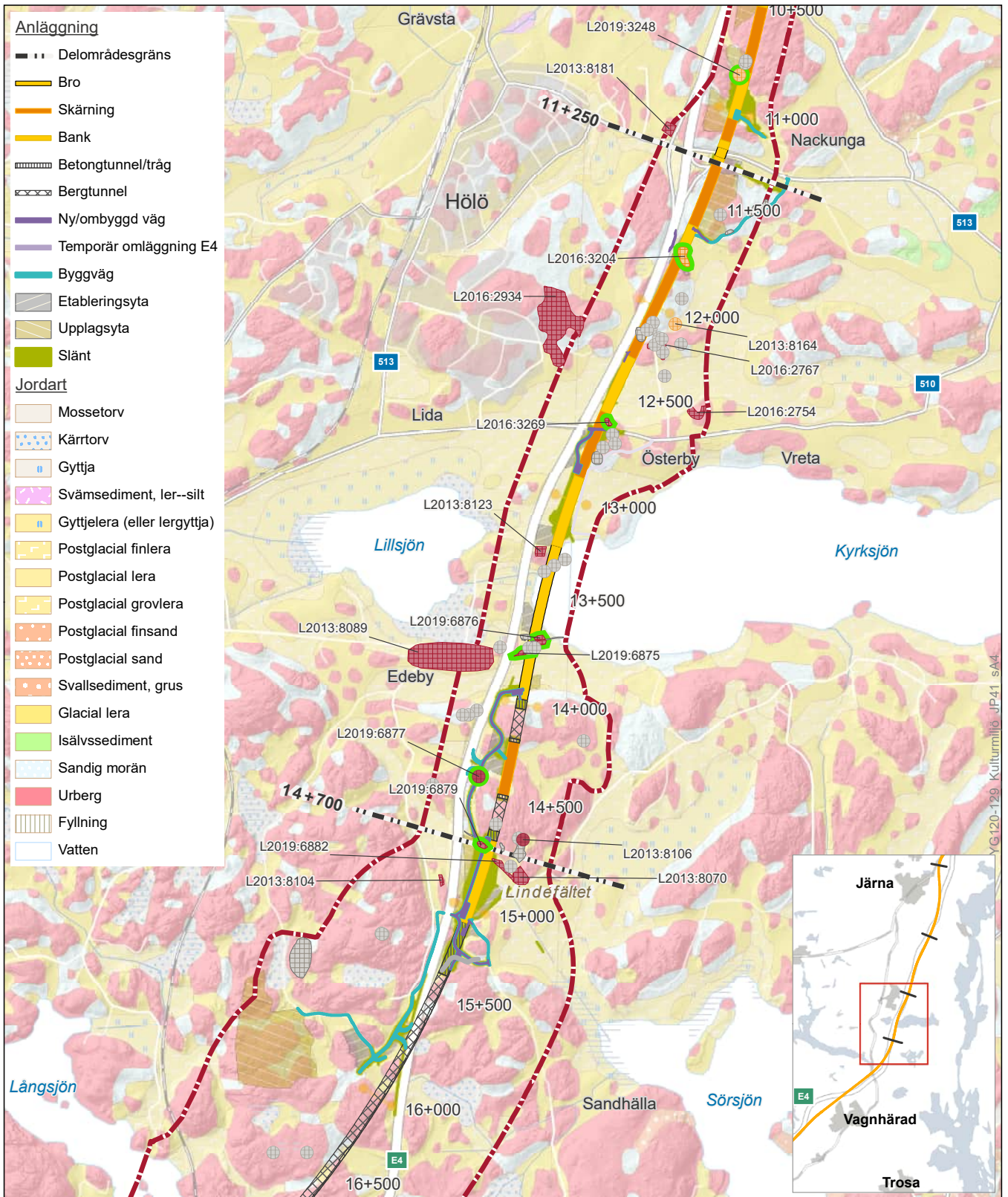




Bilaga D.2.2f - Kulturmiljö - Delområde Järna







Filnamn: Bilaga D.2.2g.docx

Projektnamn

Ostlänken

Skapat av (Leverantör)

Viktor Bergman, Marit Ripel,

Hans Oskarsson

Godkänt datum

2023-06-13

Rev Datum

-

Ärendenummer

TRV 2019/65709

Granskat av (Leverantör)

Liselott Petersson

Sidor

105(109)

Version

_6



TRAFIKVERKET

OSTLÄNKEN

OLP4 SÖDERTÄLJE - TROSA

GERSTABERG - LÅNGSJÖN

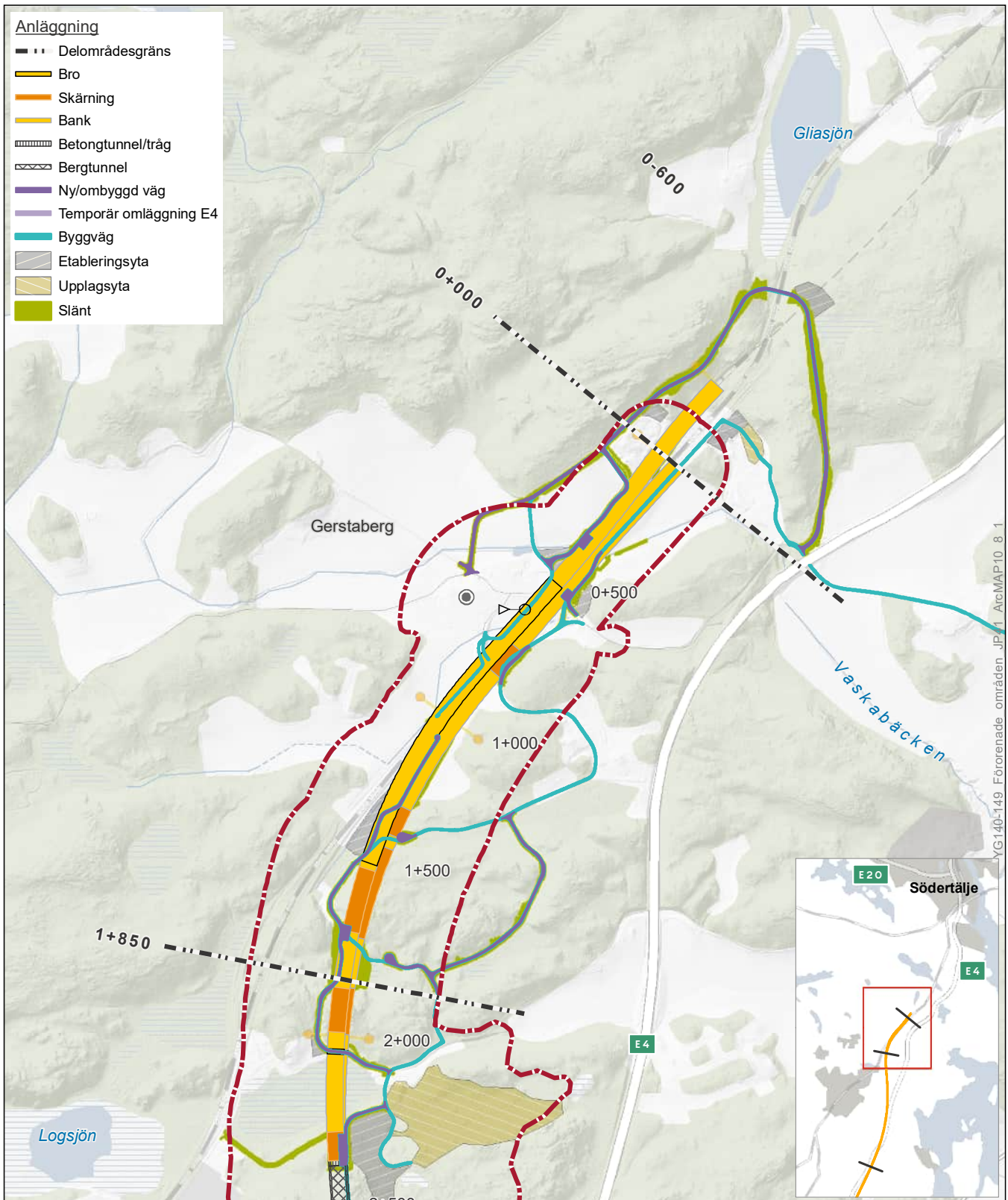
Bandel 506, KM 0+000 - 14+700

PM yt- och grundvatten 4.1

Bilaga D.2.2g, Yt- och grundvattenberoende objekt 4.1 - Förorenade områden

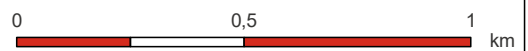
Ansökan om tillstånd enligt 11 kap. miljöbalken

MILJÖPRÖVNING

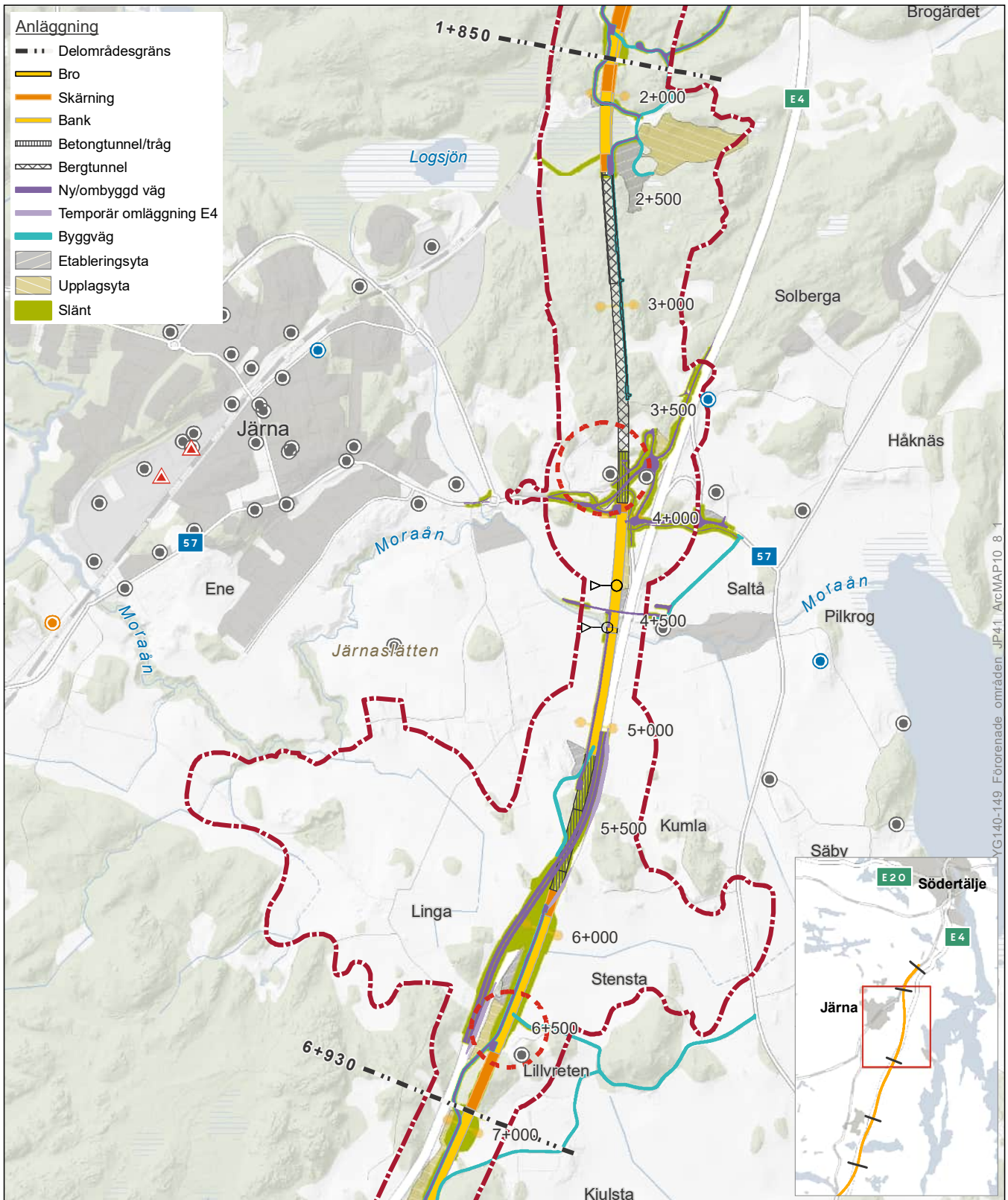


Bilaga D.2.2g - Föreorende områden - Delområde Gerstaberget

- Utredningsområde
- Potentiellt föreorende områden (riskklass), EBH
- ▷ ○ Provtagningsplats med påträffad sulfidlera
- Inte klassificerat



2023-01-30 © Lantmäteriet, Geodatasamverkan



Bilaga D.2.2g - Förorenade områden - Delområde Järna

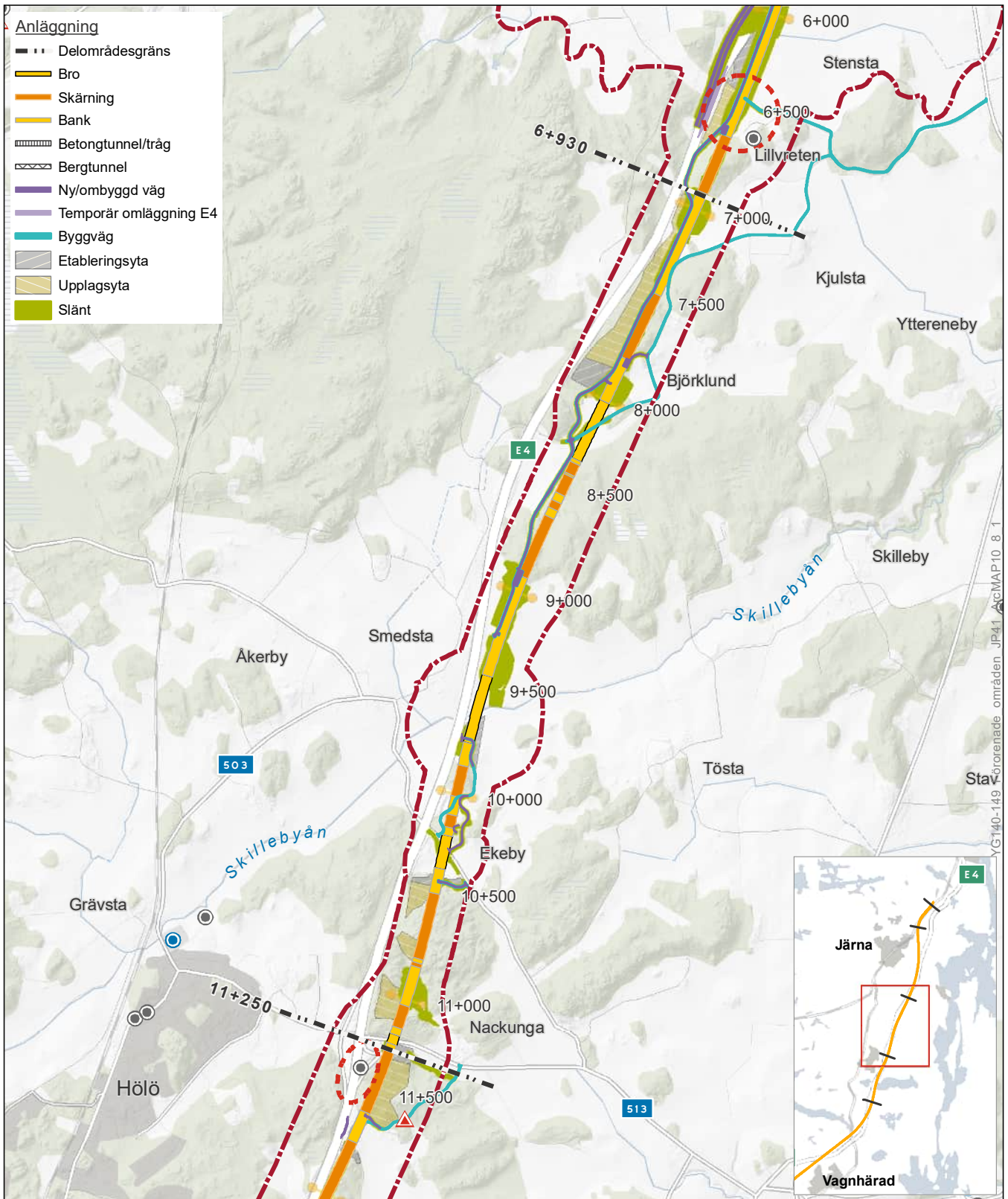
- Utredningsområde
- Förorenad mark, utpekad område
- ▲ Tillståndspliktig miljöfarlig verksamhet
- Provtagningsplats med påträffad sulfidlera

Potentiellt förorenade områden (riskklass), EBH

- Klass 2 - Stor risk
- Klass 3 - Måttlig risk
- Inte klassificerat



2023-01-30 © Lantmäteriet, Geodatasamverkan



Bilaga D.2.2g - Föreorende områden - Delområde Hölo norra

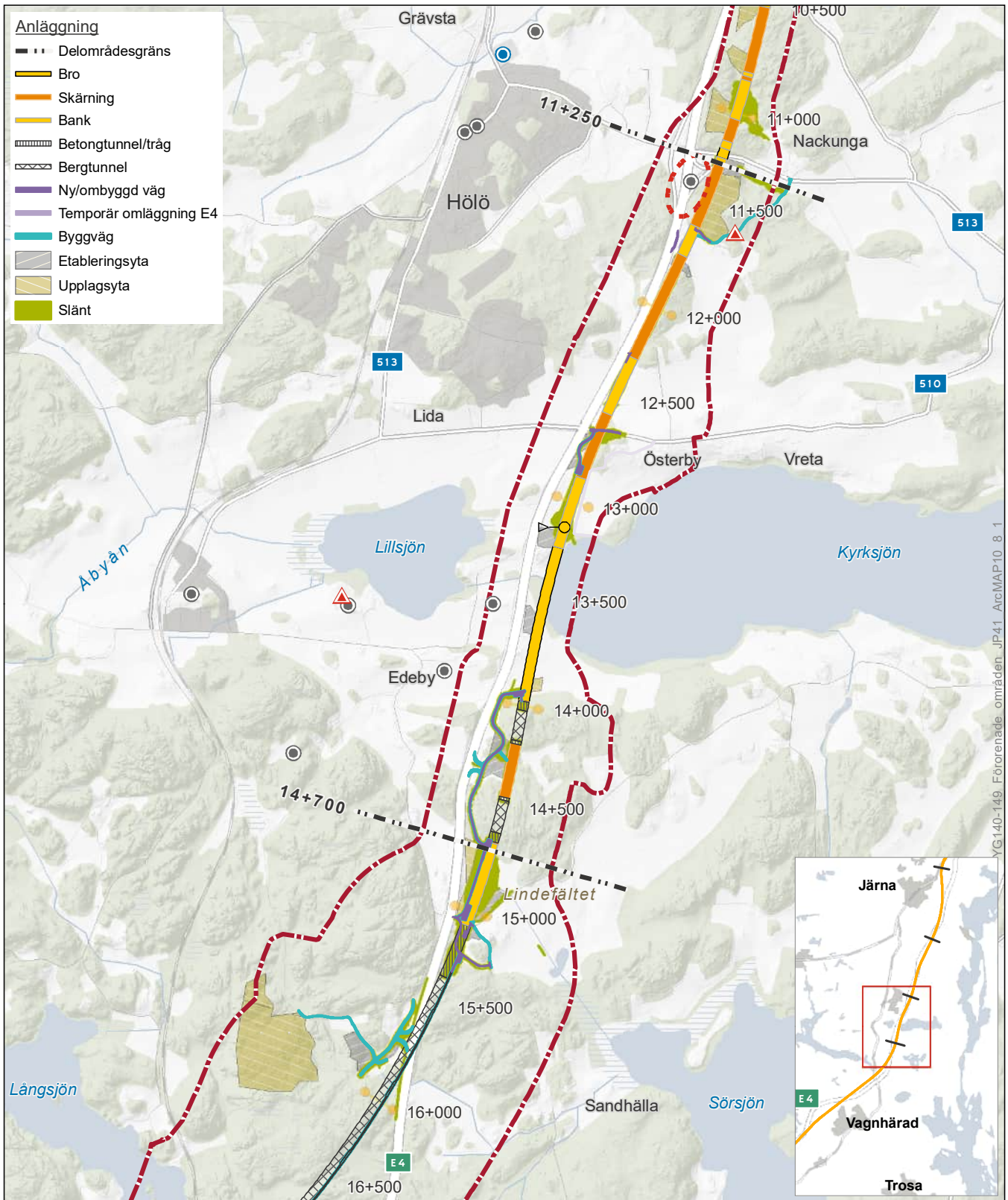
- Utredningsområde
- Föreorende mark, utpekade område
- ▲ Tillståndspliktig miljöfarlig verksamhet

Potentiellt föreorende områden (riskklass), EBH

- Klass 3 - Måttlig risk
- Klass 4 - Liten risk
- Inte klassificerat



2023-01-30 © Lantmäteriet, Geodatasamverkan



Bilaga D.2.2g - Förorenade områden - Delområde Hölo södra

