

Filnamn: OLP4-04-025-41000-0\_0-0034.docx

Projektnamn

Skapat av (Leverantör)

Godkänt datum

Rev Datum

Ostlänken

Viktor Bergman, Marit Ripel,

2023-06-13

-

Hans Oskarsson, Maria

Wadsten

Ärendenummer

Granskat av (Leverantör)

Sidor

Version

TRV 2019/65709

Liselott Petersson

**1(24)**

\_.4

Godkänt av (Leverantör)

Henrik Tham



TRAFIKVERKET

## OSTLÄNKEN

### OLP4 SÖDERTÄLJE - TROSA

### GERSTABERG - LÅNGSJÖN

Bandel 506, KM 0+000 - 14+700

PM yt- och grundvatten 4.1

Bilaga D.2.1, Hydrogeologiska kartor med planerade vattenverksamheter, påverkansområden, utförda undersökningar och mätpunkter

Ansökan om tillstånd enligt 11 kap. miljöbalken

## MILJÖPRÖVNING

Filnamn: OLP4-04-025-41000-0\_0-0034.docx

Projektnamn

Skapat av (Leverantör)

Godkänt datum

Rev Datum

Ostlänken

Viktor Bergman, Marit Ripel,

2023-06-13

-

Hans Oskarsson, Maria

Wadsten

Ärendenummer

Granskat av (Leverantör)

Sidor

Version

TRV 2019/65709

Liselott Petersson

**2(24)**

\_.4

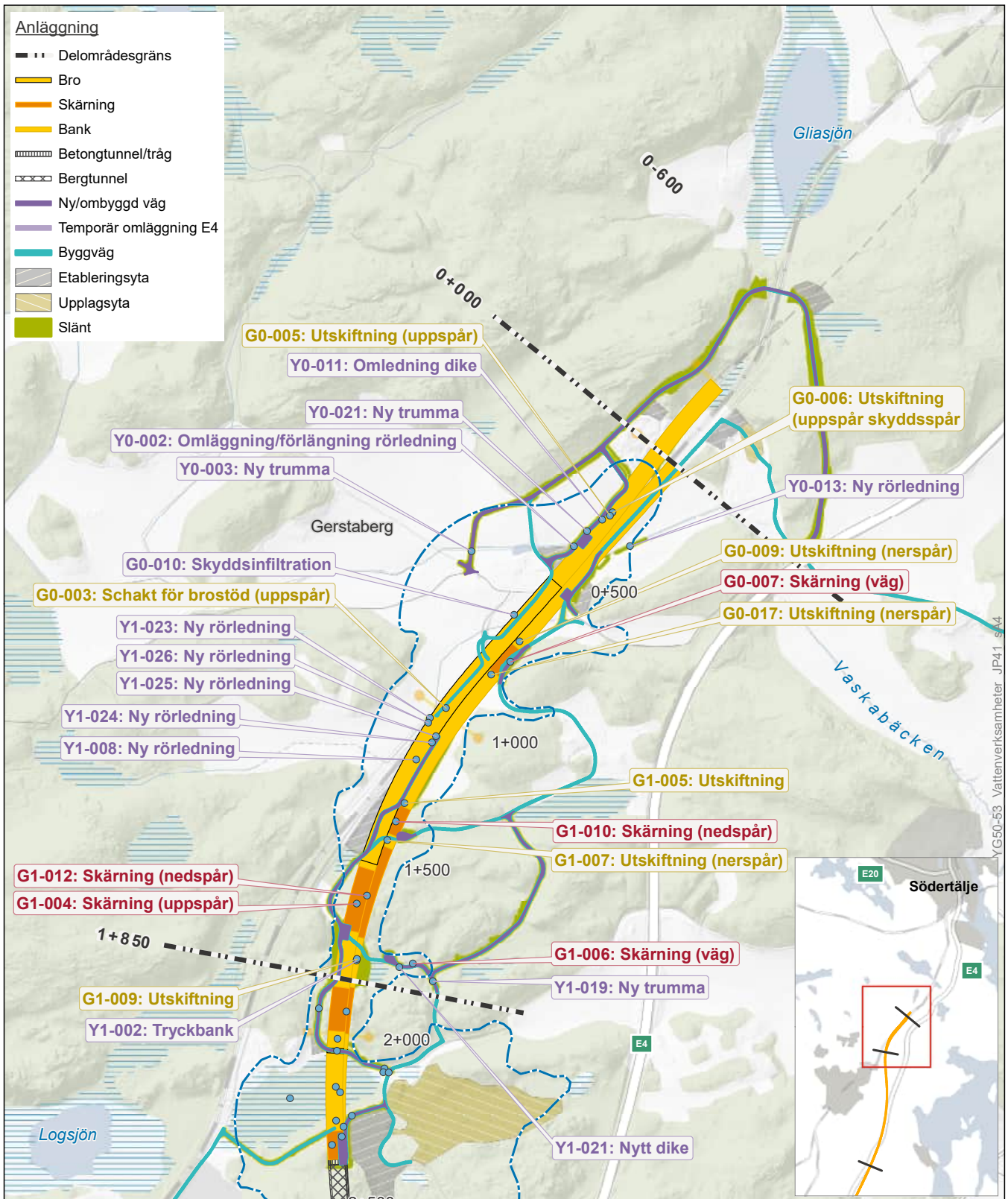
Godkänt av (Leverantör)

Henrik Tham



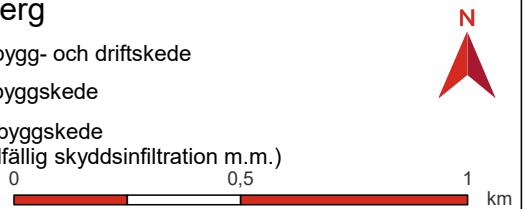
## Innehållsförteckning

D.2.1a Vattenverksamheter	s. 3
D.2.1b Grundvattenmätningar och mätpunkt i ytvatten	s. 7
D.2.1c Hydrauliska tester och geotekniska undersökningar	s. 16

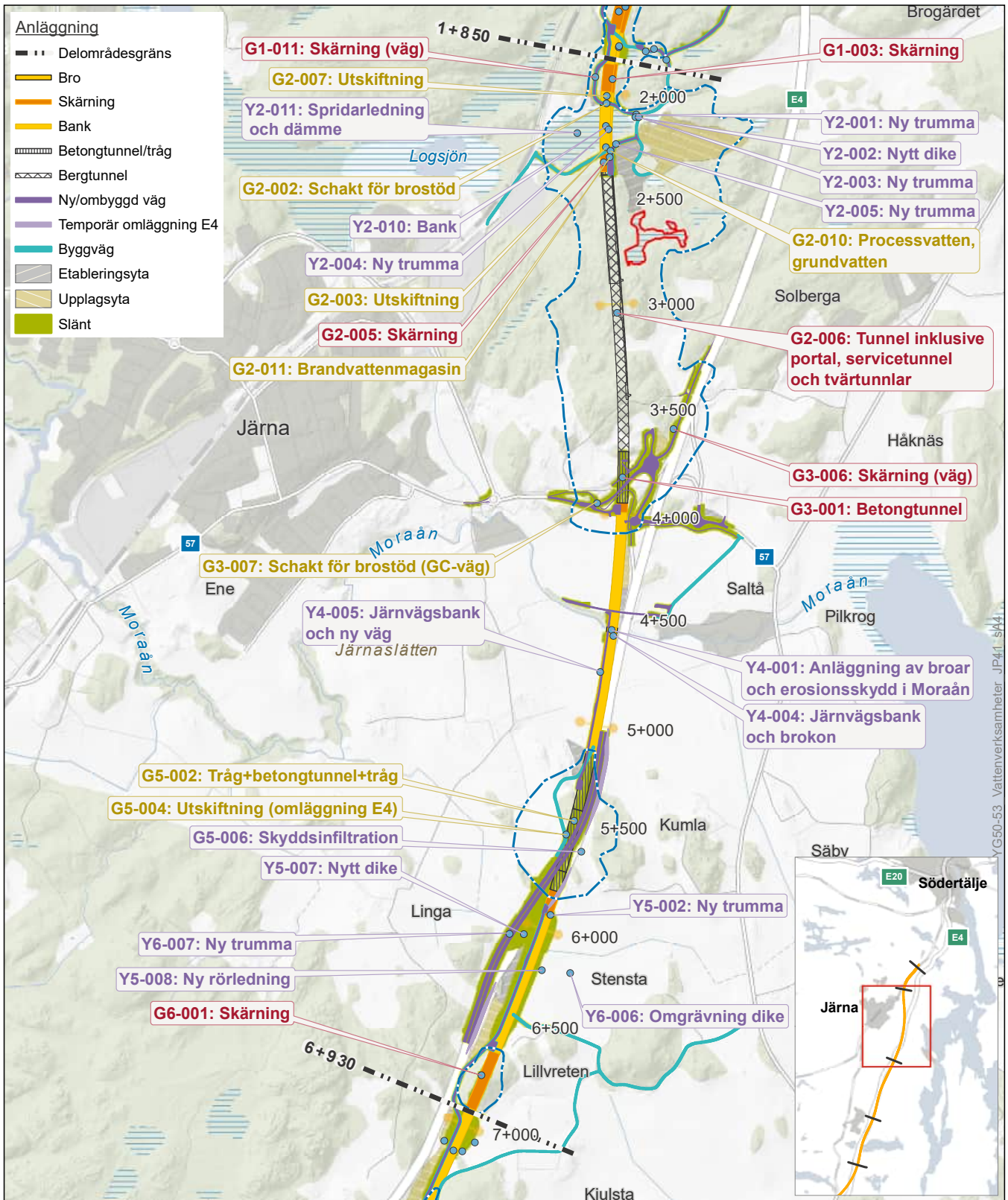


**Bilaga D.2.1a - Vattenverksamheter - Delområde Gerstaberget**

- Påverkansområde, grundvatten
- Våtmark
- Markering vattenverksamhet
- A0-000 Grundvattenbortledning i bygg- och driftskede
- B0-000 Grundvattenbortledning i byggskede
- B0-000 Övrig vattenverksamhet i byggskede (arbete i vattenområde, tillfällig skyddsinfiltration m.m.)

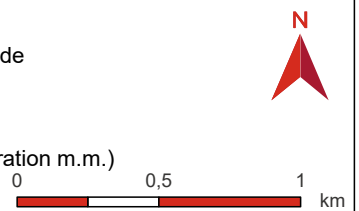


2023-04-25 © Lantmäteriet, Geodatasamverkan



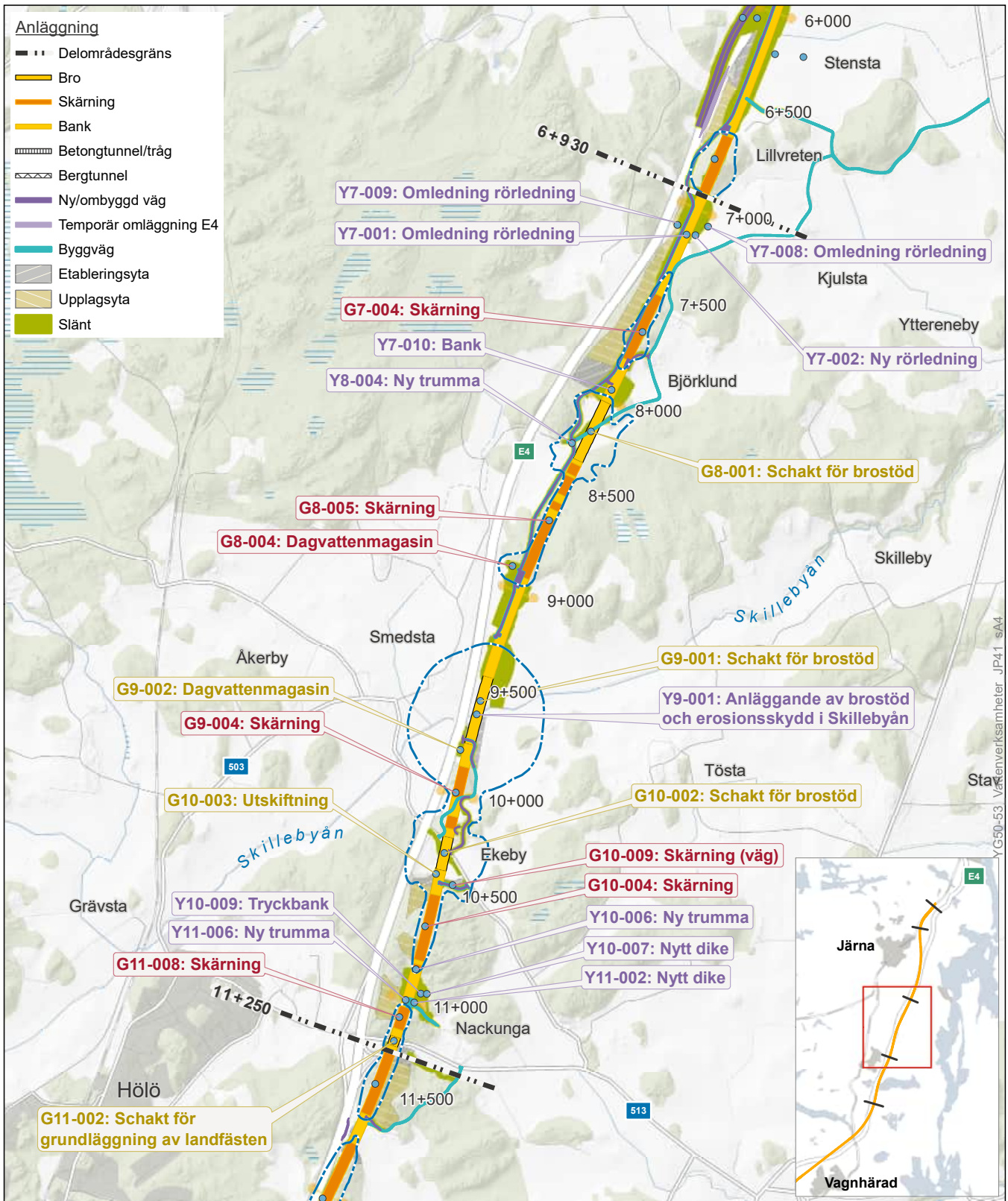
**Bilaga D.2.1a - Vattenverksamheter - Delområde Järna**

- |                              |  |
|------------------------------|--|
| Påverkansområde, grundvatten | <b>A0-000</b> Grundvattenbortledning i bygg- och driftskede  |
| Våtmark                      | <b>B0-000</b> Grundvattenbortledning i byggskede   |
| Tolkad våtmarksutbredning    | <b>B0-000</b> Övrig vattenverksamhet i byggskede (arbete i vattenområde, tillfällig skyddsinfiltration m.m.) |
| Markering vattenverksamhet   |  |



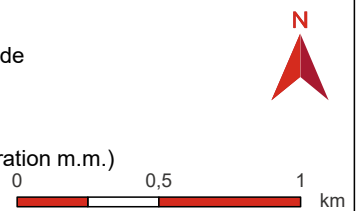
2023-04-25 © Lantmäteriet, Geodatasamverkan



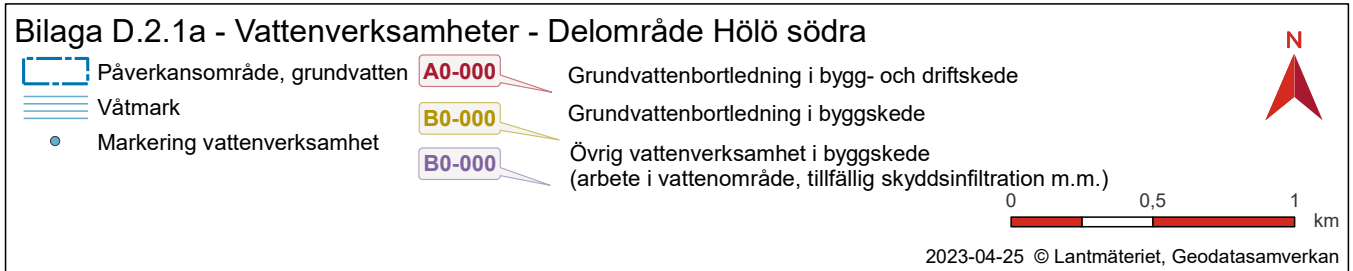
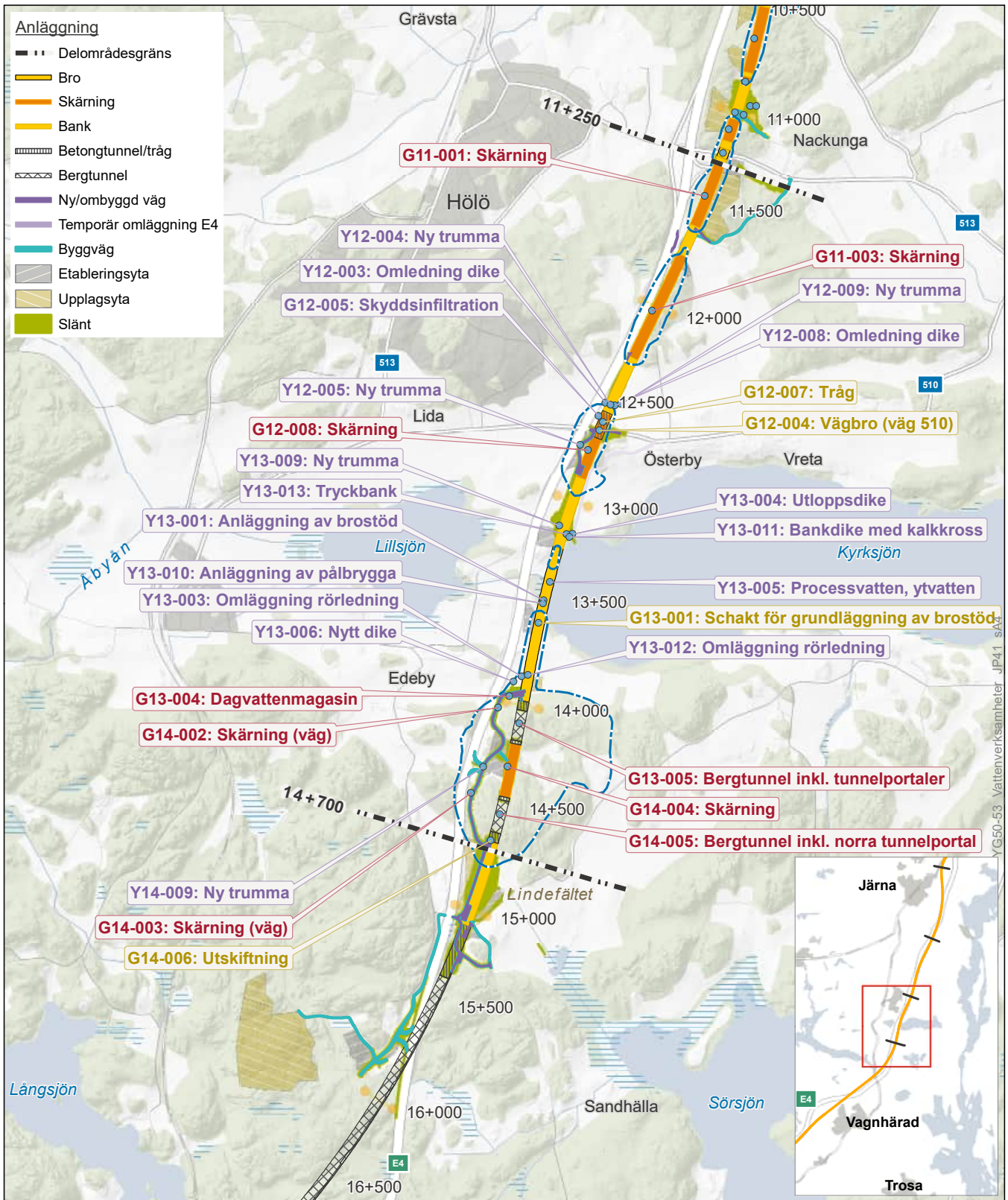


**Bilaga D.2.1a - Vattenverksamheter - Delområde Hölo norra**

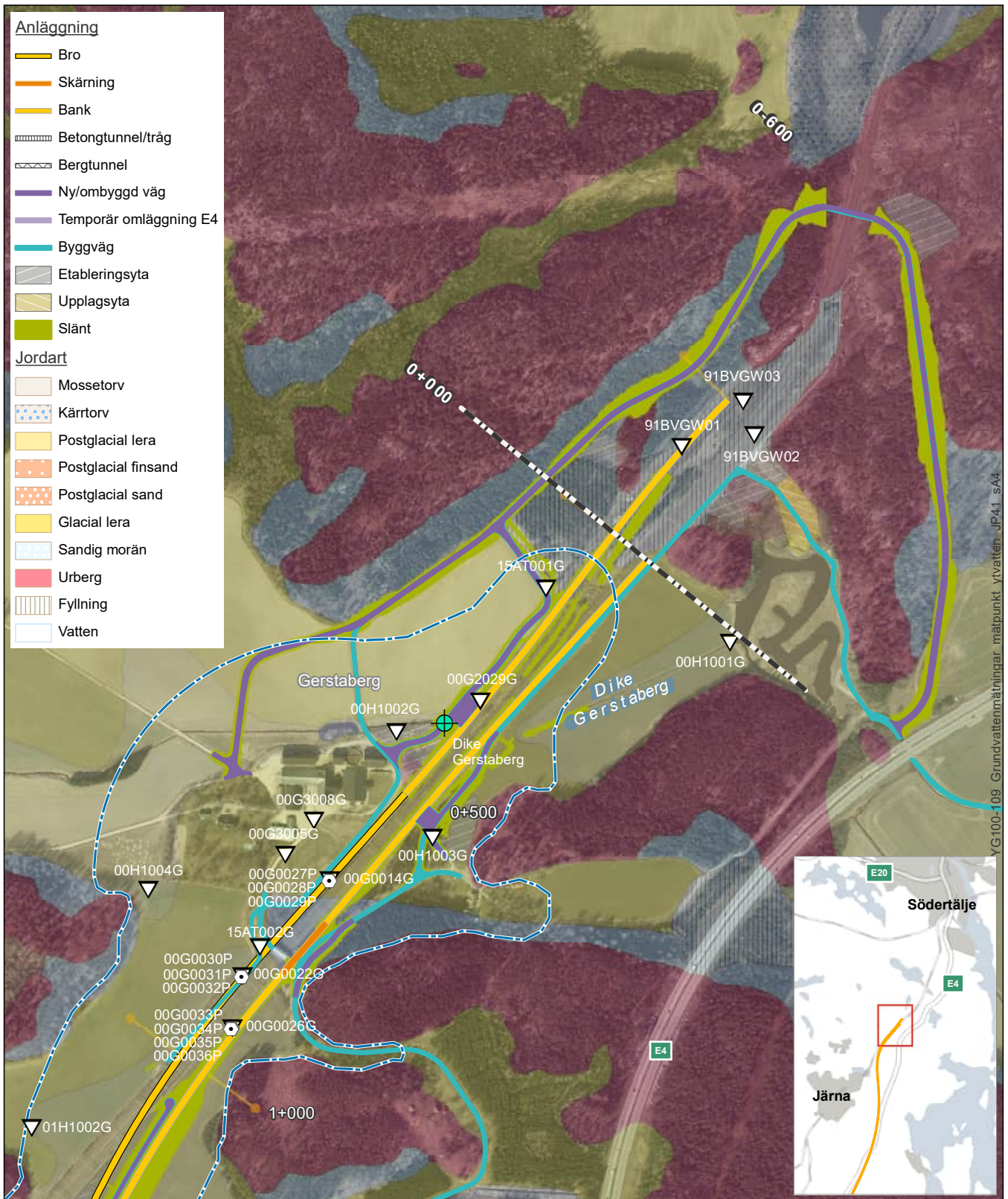
- Påverkansområde, grundvatten
- Våtmark
- Markering vattenverksamhet
- A0-000** Grundvattenbortledning i bygg- och driftskede
- B0-000** Grundvattenbortledning i byggskede
- B0-000** Övrig vattenverksamhet i byggskede (arbete i vattenområde, tillfällig skyddsinfiltration m.m.)



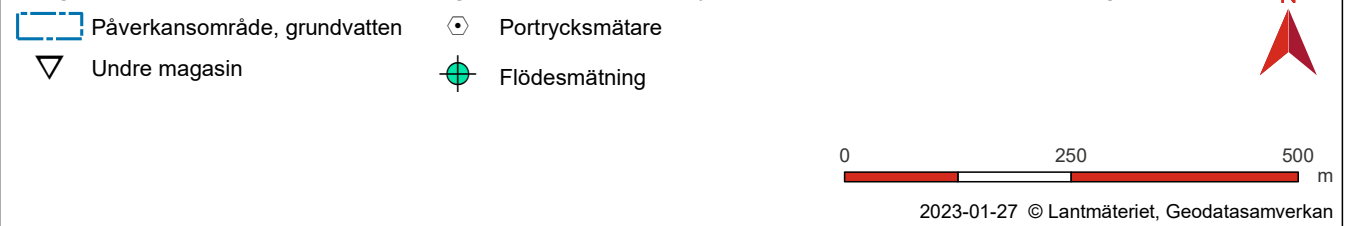
2023-04-25 © Lantmäteriet, Geodatasamverkan



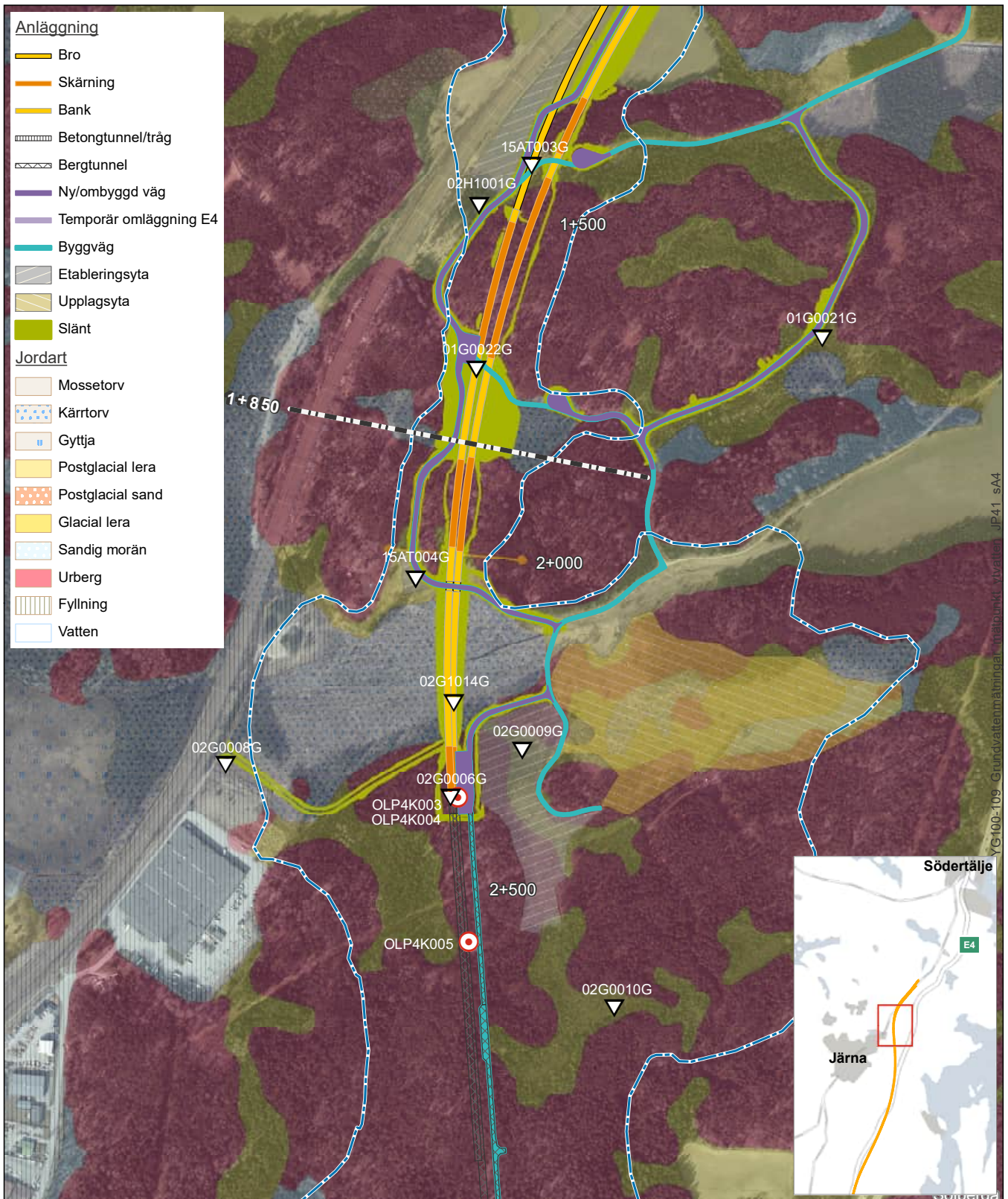




Bilaga D.2.1b - Grundvattenmätningar och mätpunkt i ytvatten - Delområde Gerstaberget





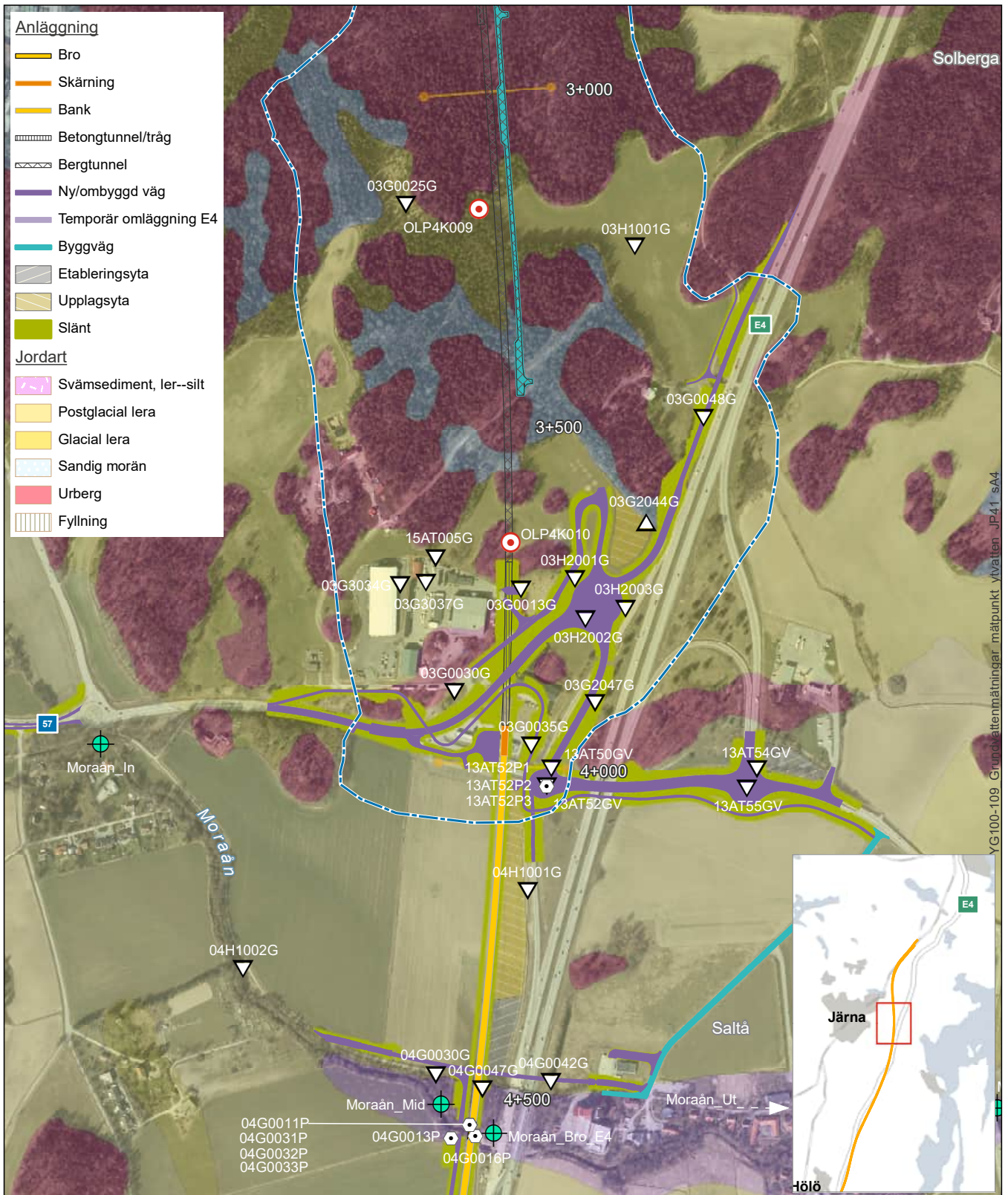


Bilaga D.2.1b - Grundvattenmätningar och mätpunkt i ytvatten - Delområde Gerstaberget & Järna

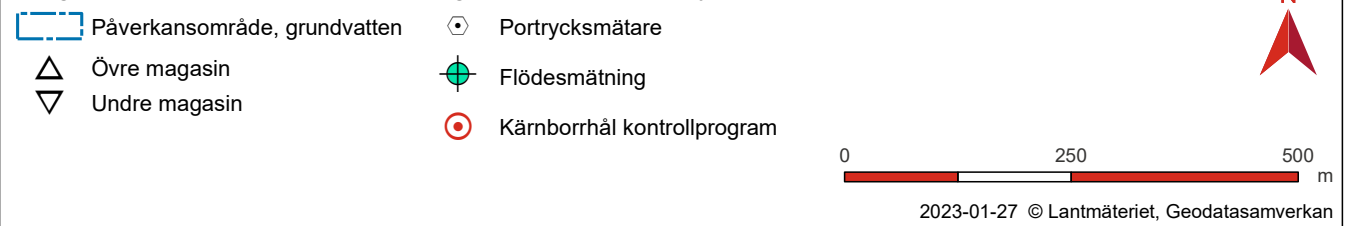
  Påverkansområde, grundvatten       Kärnbräddningskontrollprogram  
 Undre magasin

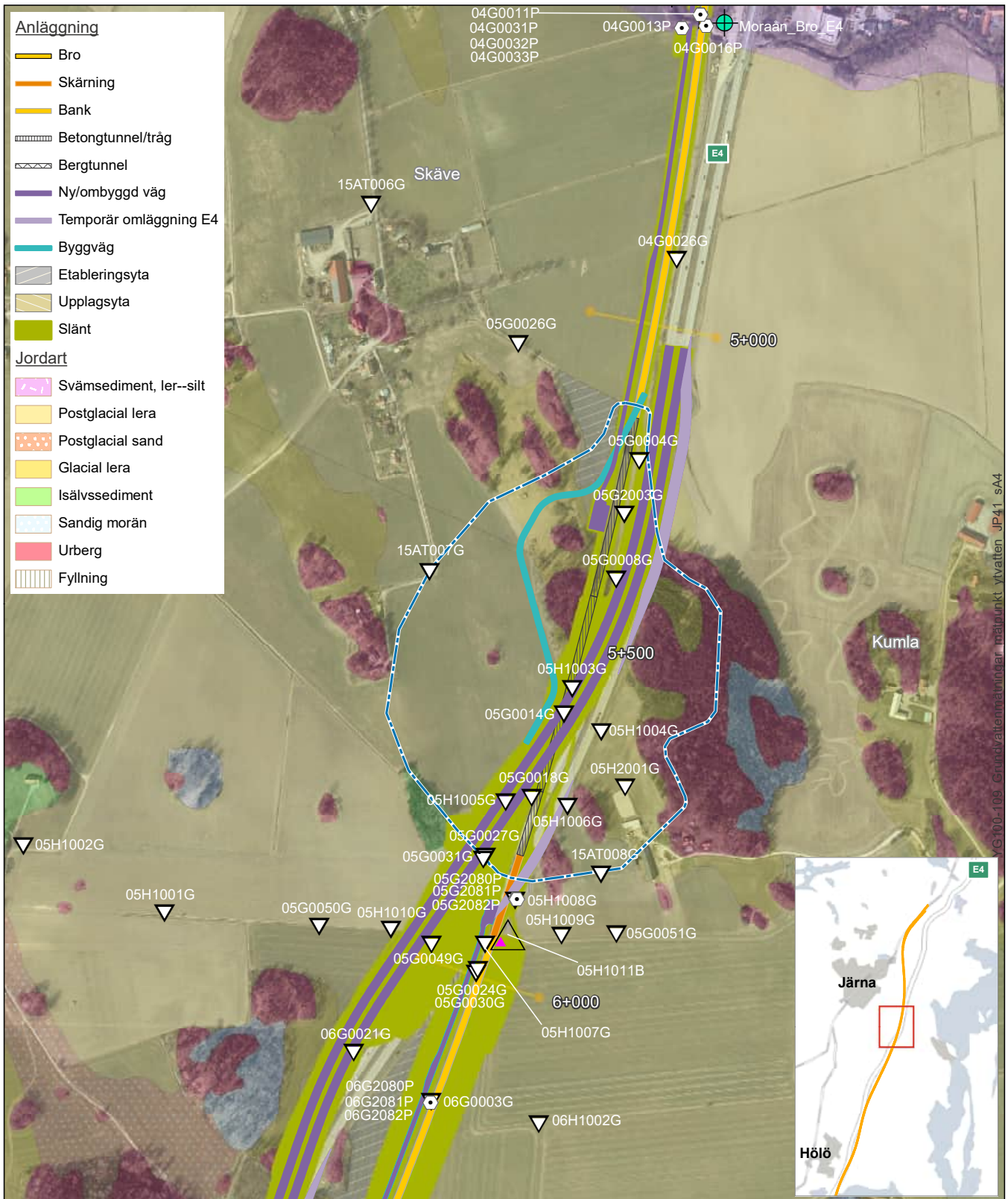
2023-01-27 © Lantmäteriet, Geodatasamverkan



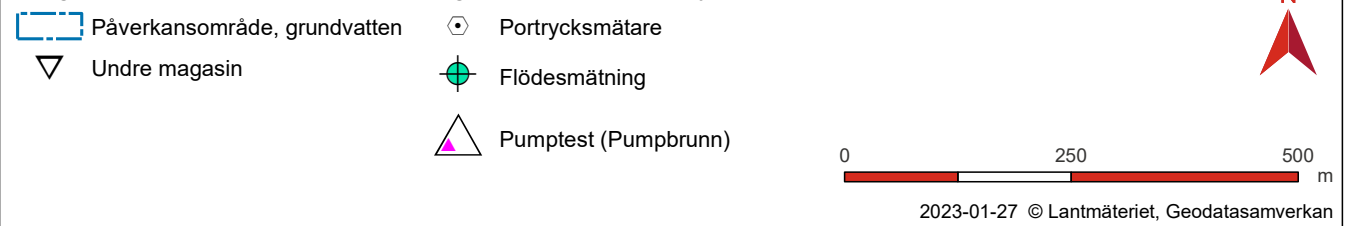


Bilaga D.2.1b - Grundvattenmätningar och mätpunkt i ytvatten - Delområde Järna

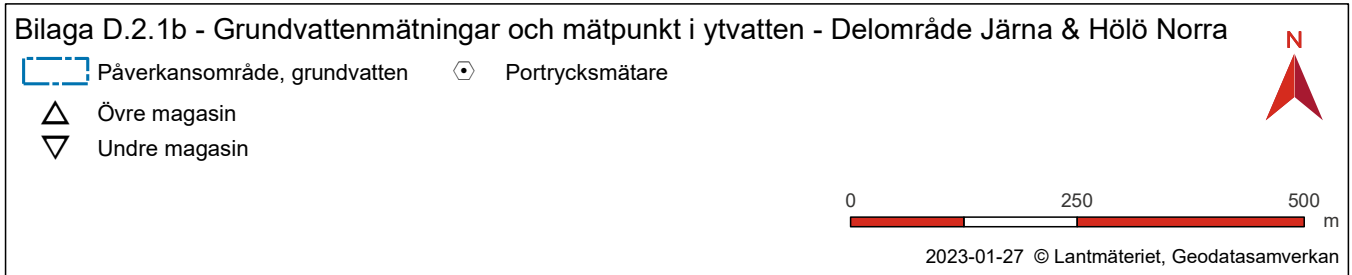
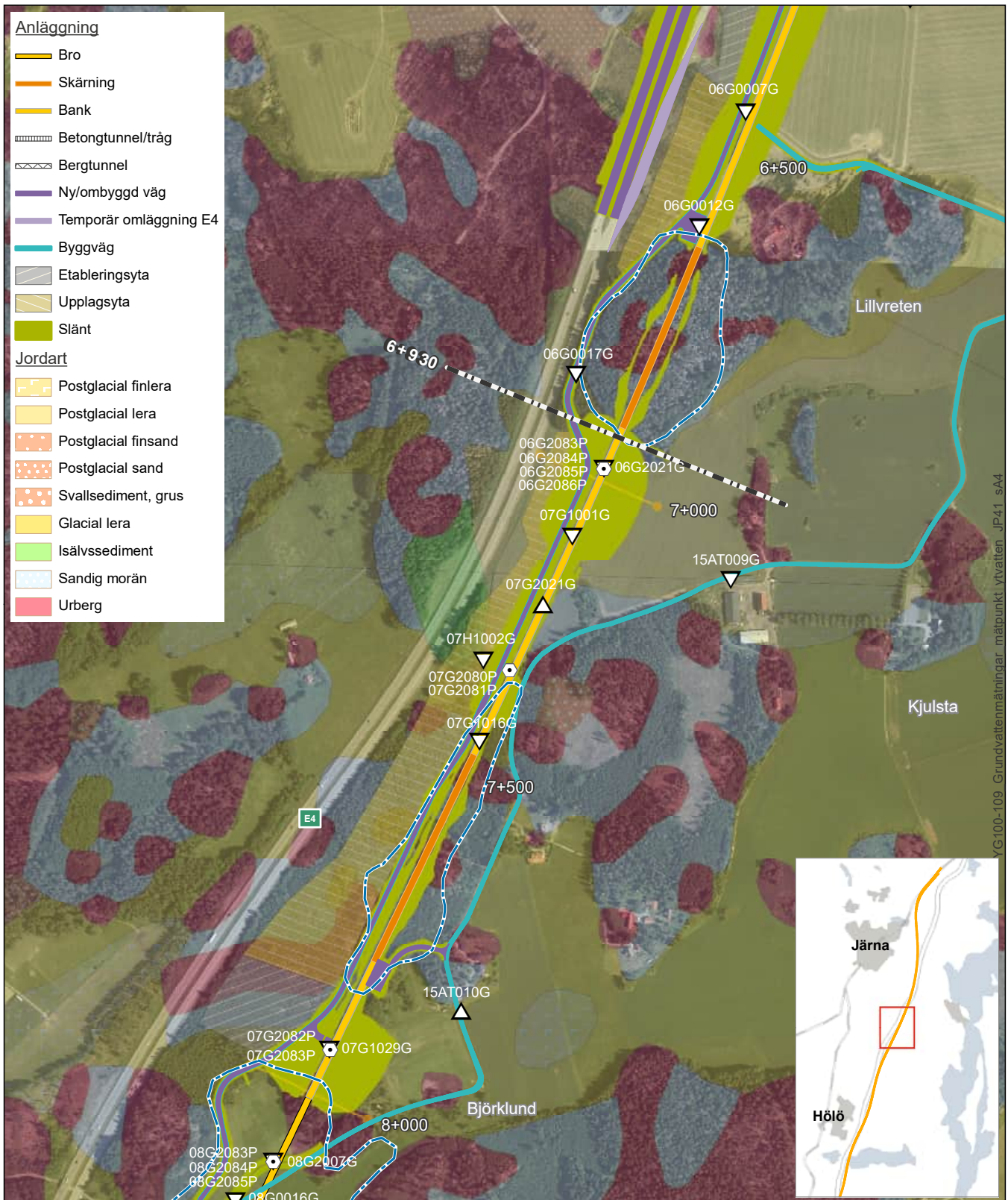


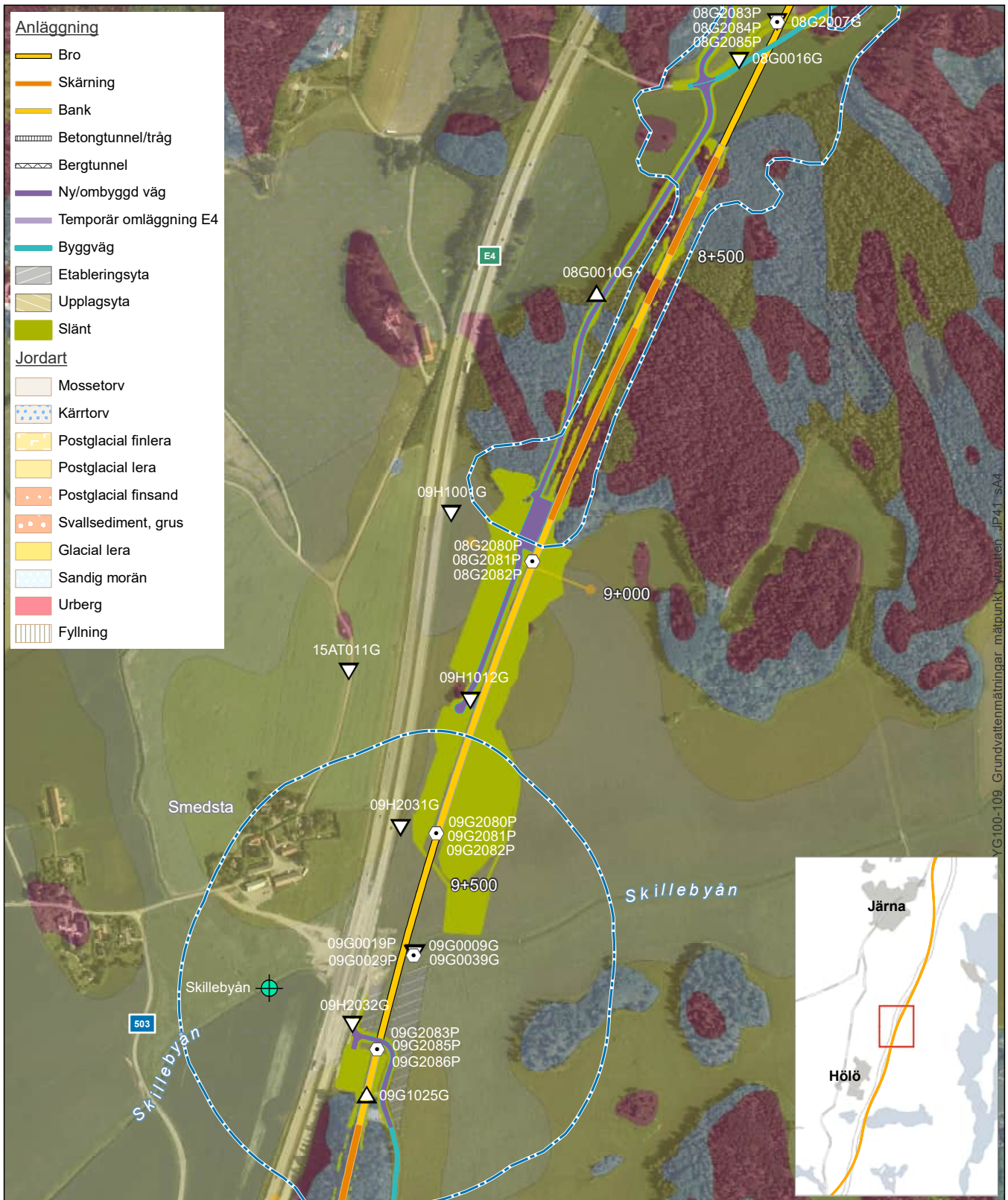


Bilaga D.2.1b - Grundvattenmätningar och mätpunkt i ytvatten - Delområde Järna

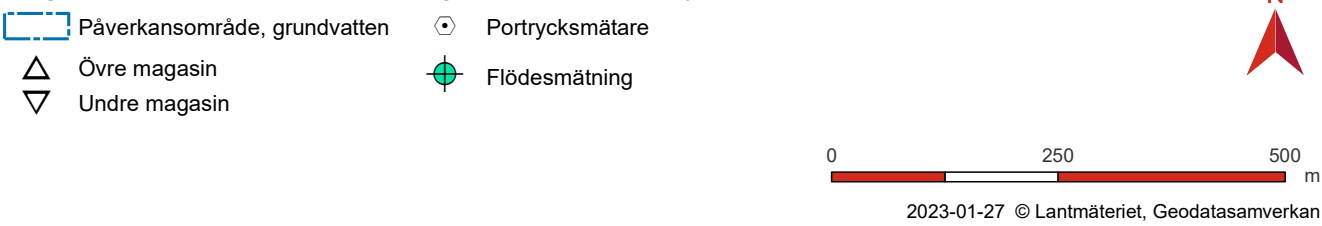




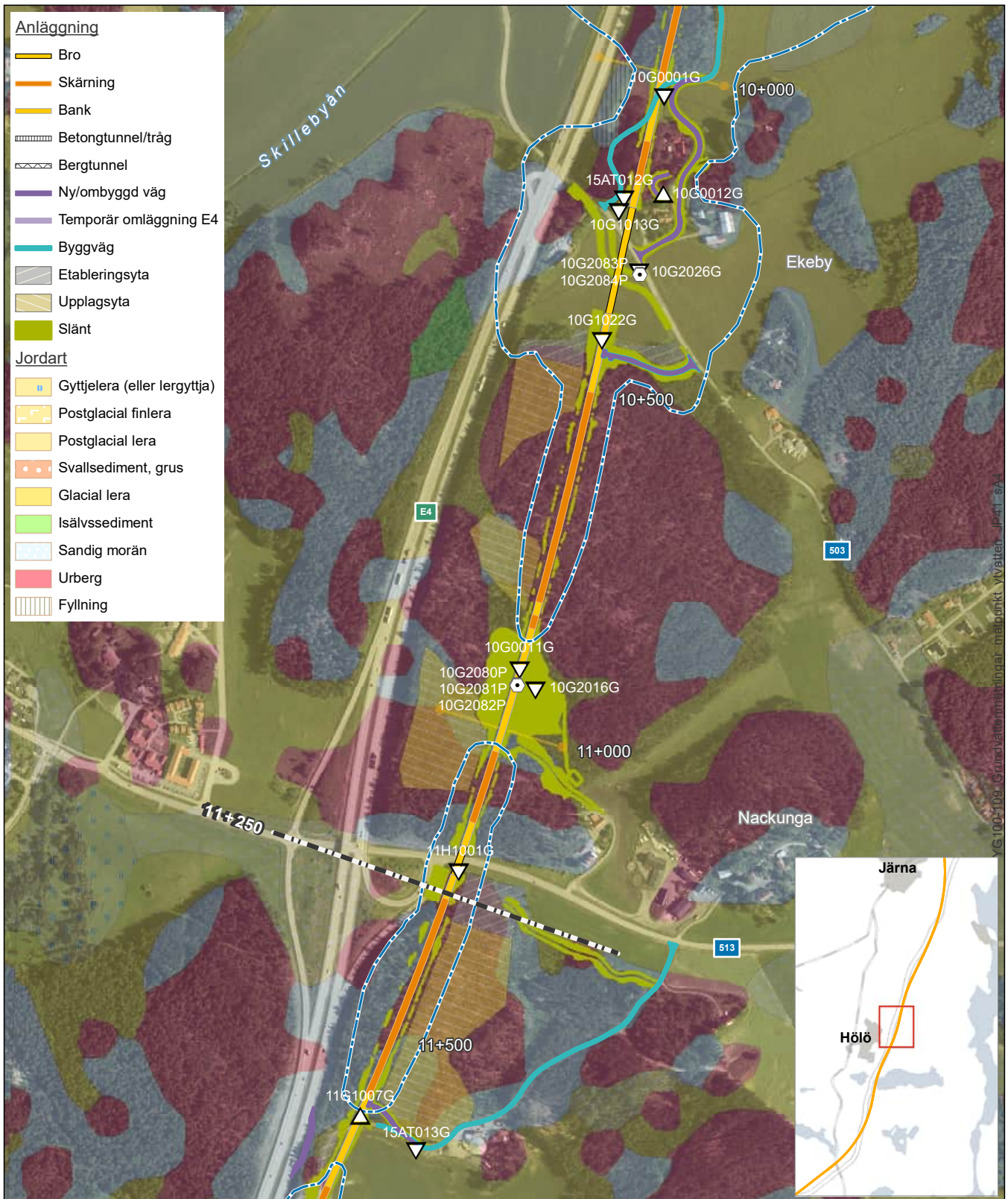




Bilaga D.2.1b - Grundvattenmätningar och mätpunkt i ytvatten - Delområde Hölo Norra



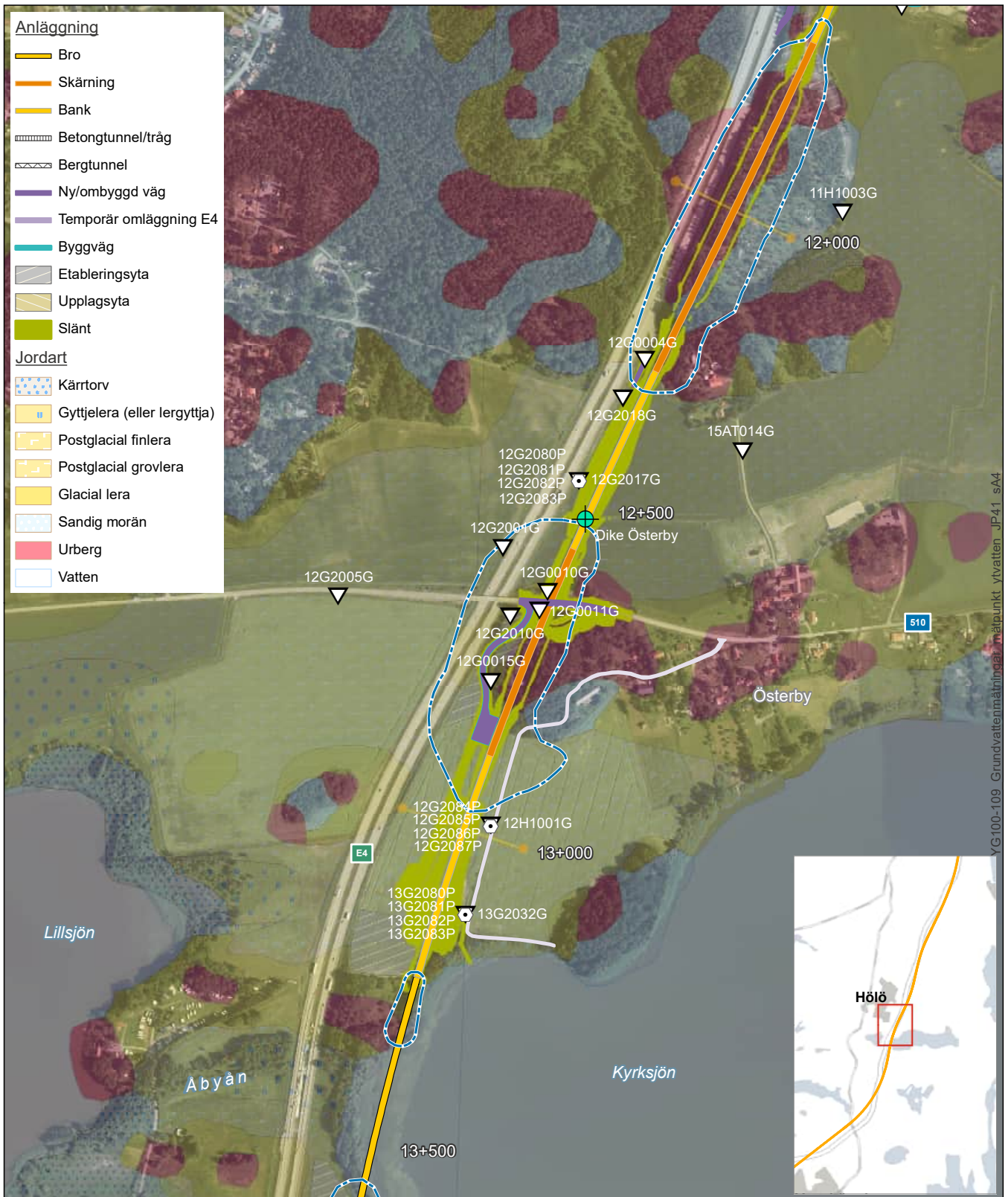




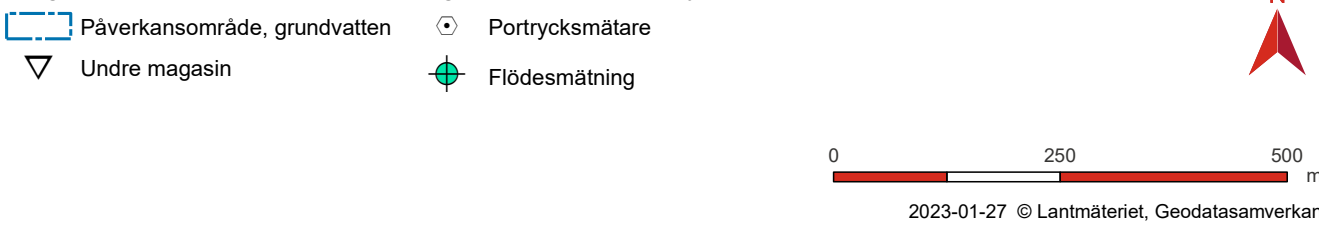
Bilaga D.2.1b - Grundvattenmätningar och mätpunkt i ytvatten - Delområde Hölo Norra & Södra



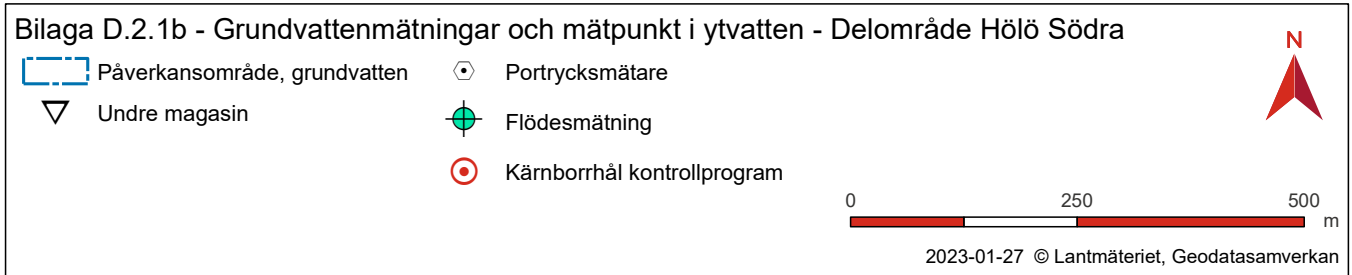
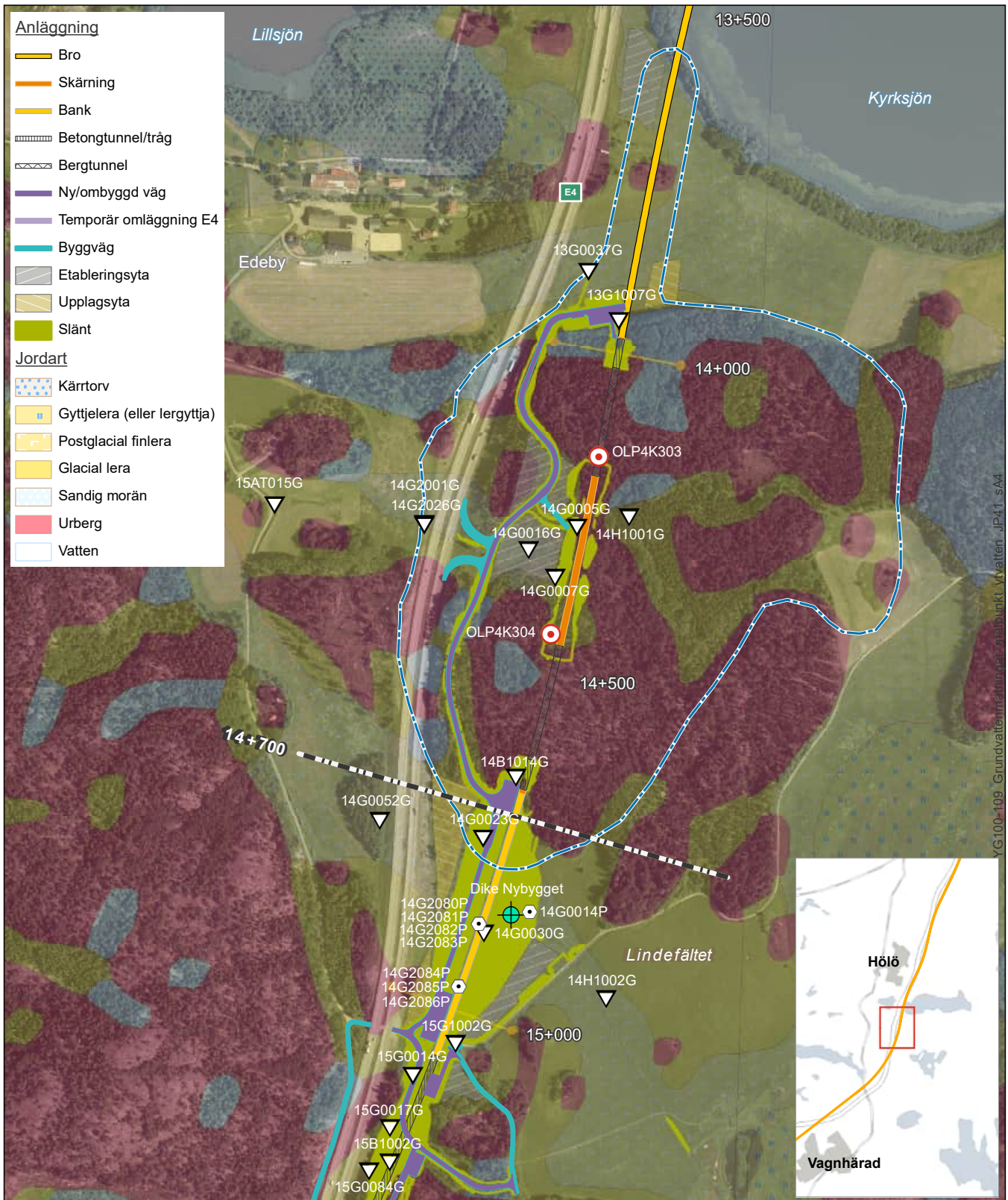




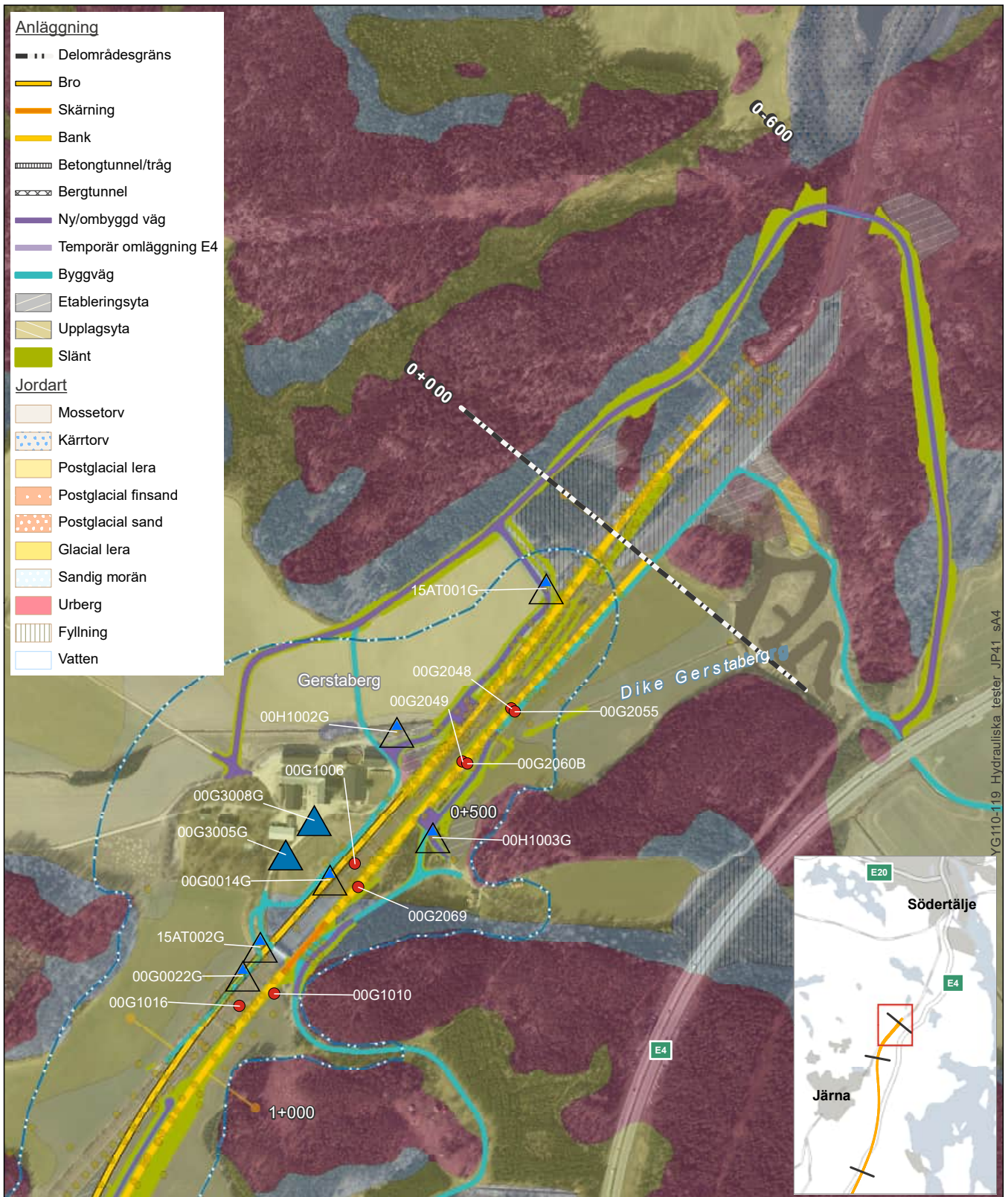
Bilaga D.2.1b - Grundvattenmätningar och mätpunkt i ytvatten - Delområde Hölo Södra



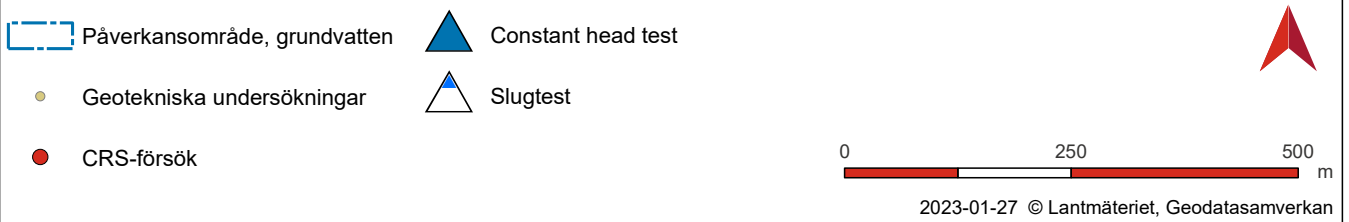




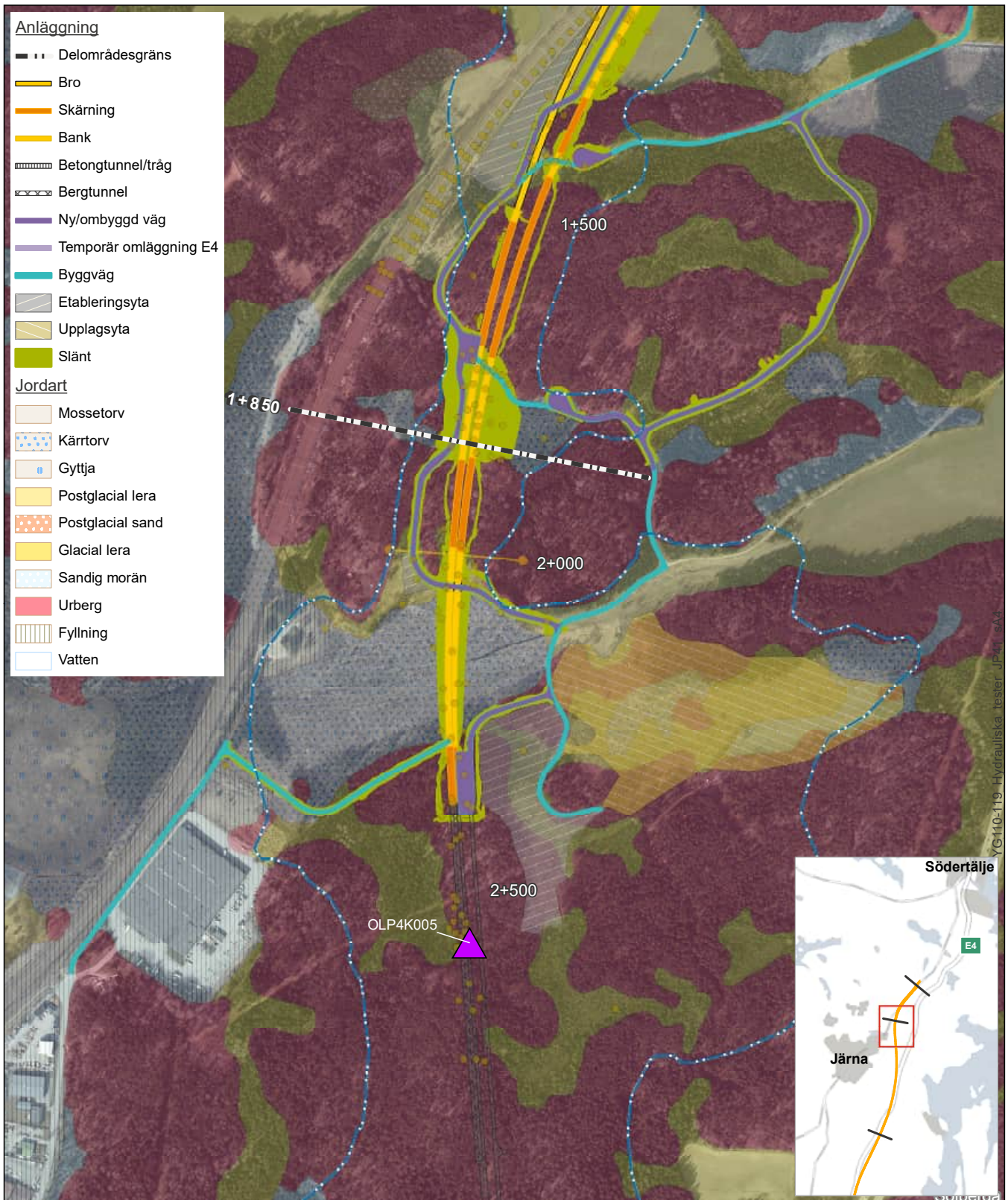




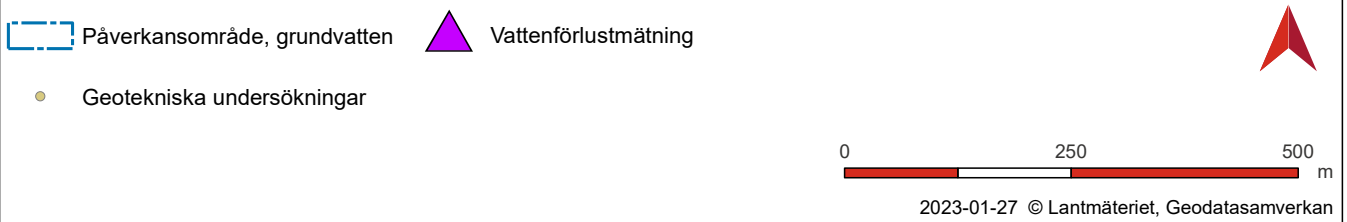
Bilaga D.2.1c - Hydrauliska tester och geotekniska undersökningar - Delområde Gerstaberget



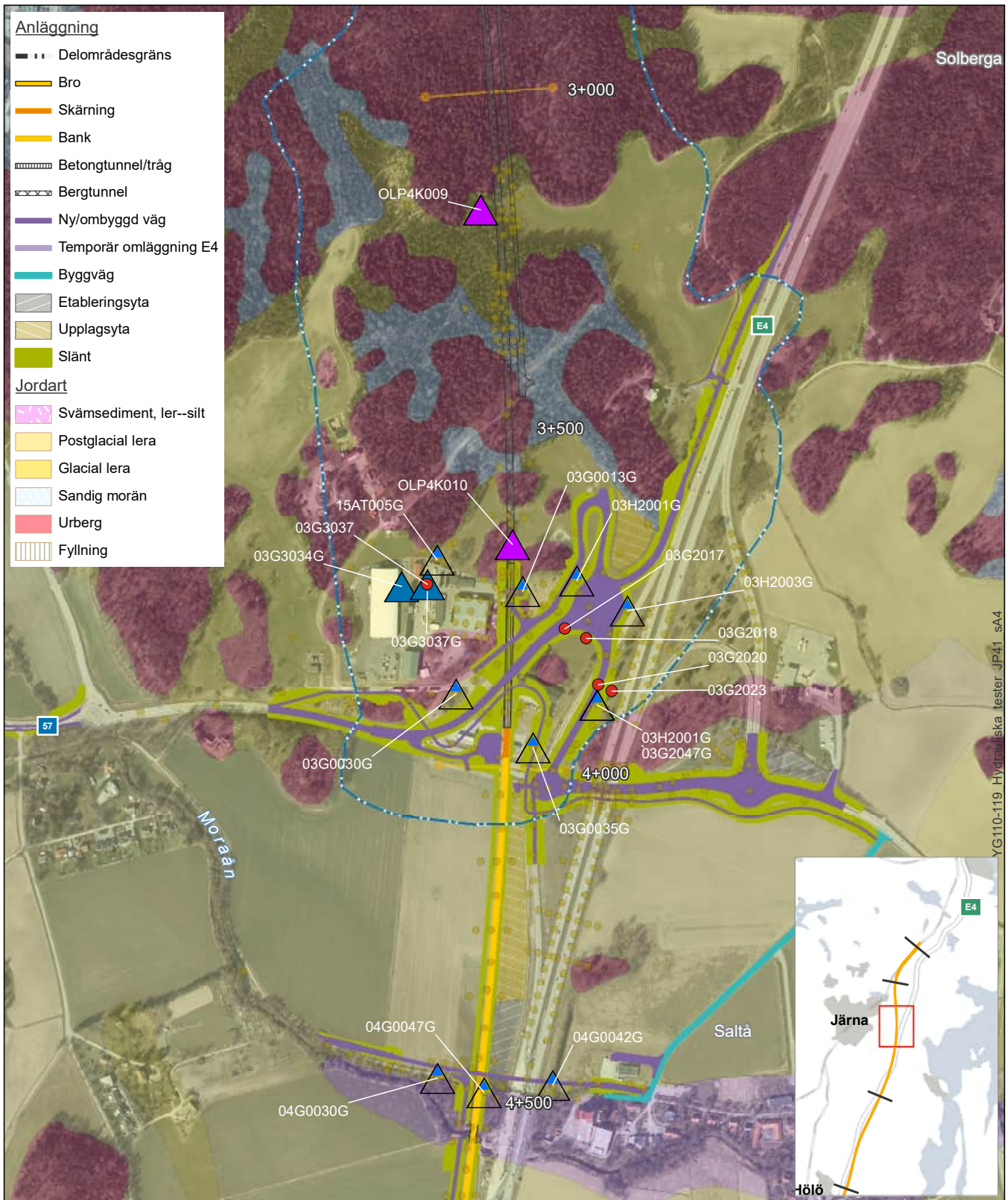




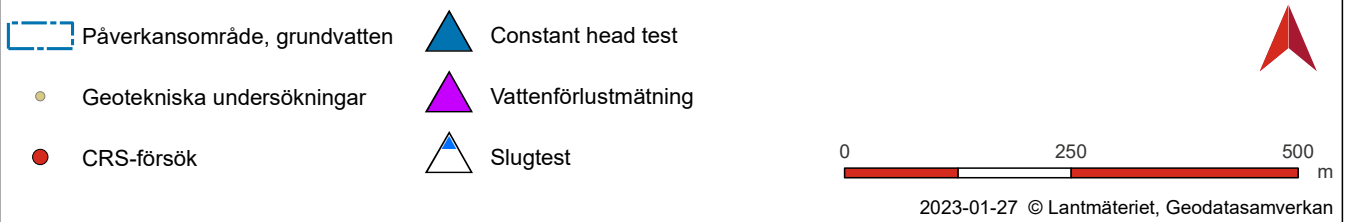
Bilaga D.2.1c - Hydrauliska tester och geotekniska undersökningar - Delområde Gerstaberg & Järna



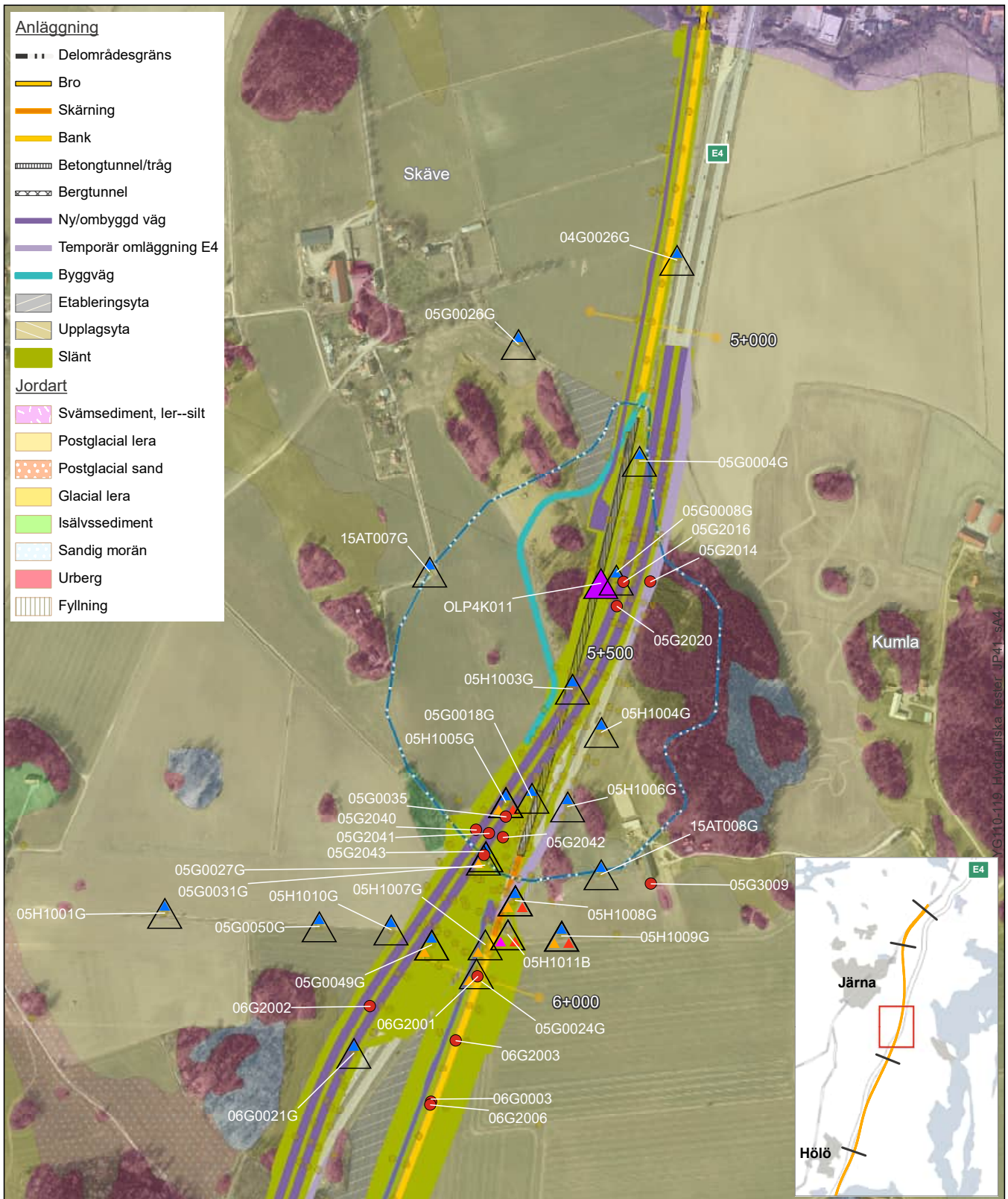




Bilaga D.2.1c - Hydrauliska tester och geotekniska undersökningar - Delområde Järna

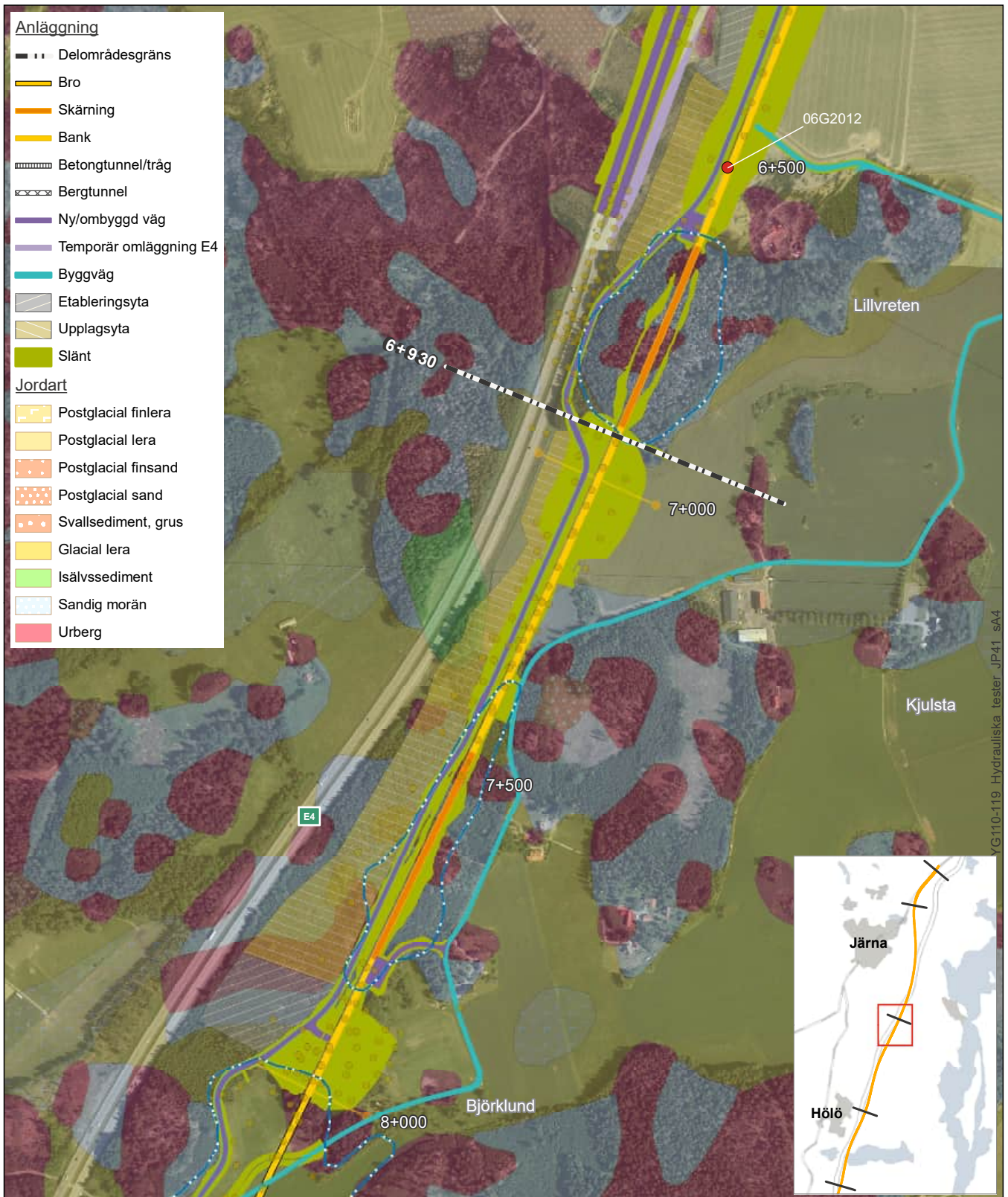






**Bilaga D.2.1c - Hydrauliska tester och geotekniska undersökningar - Delområde Järna**

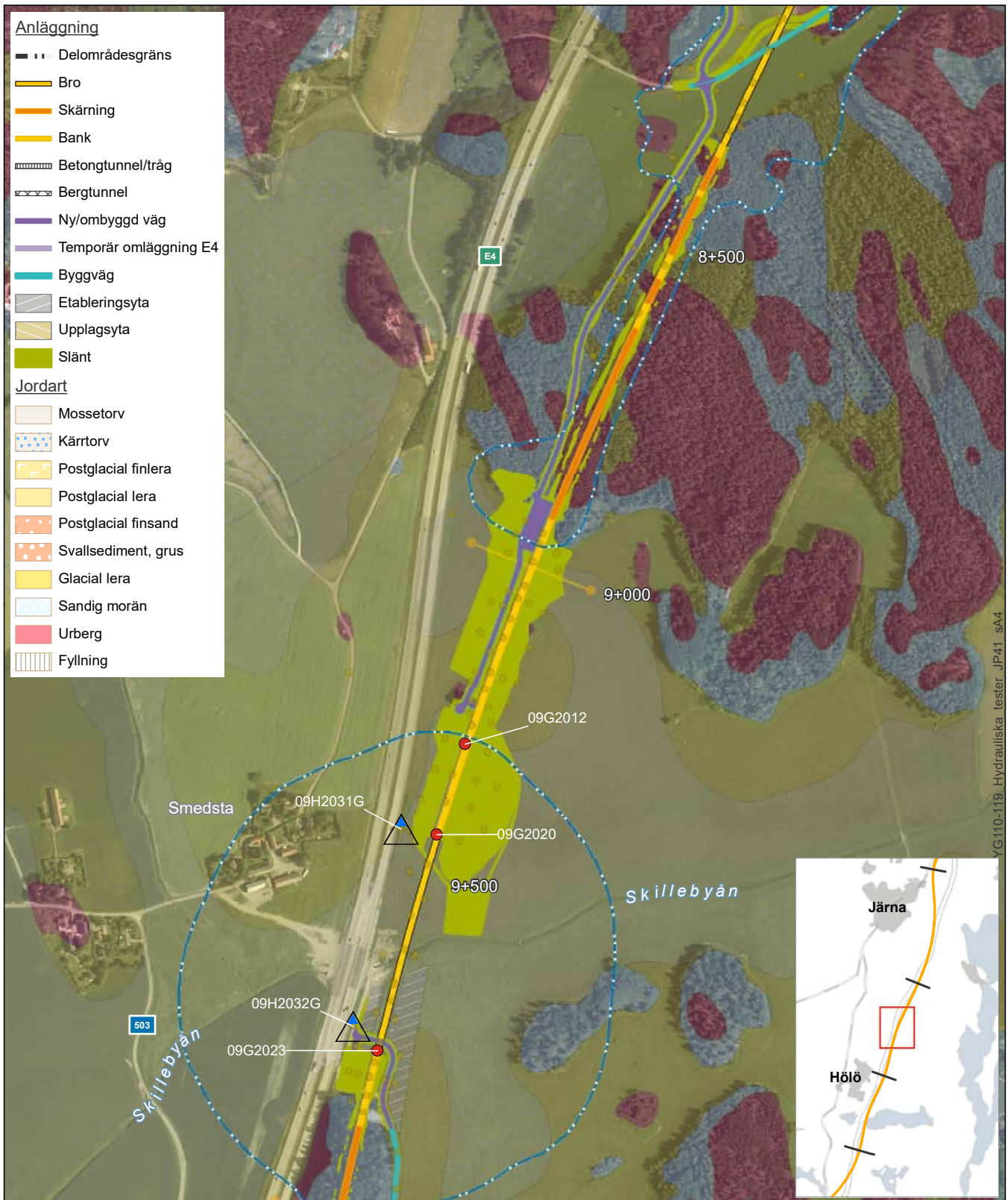




Bilaga D.2.1c - Hydrauliska tester och geotekniska undersökningar - Delområde Järna & Hölö Norra

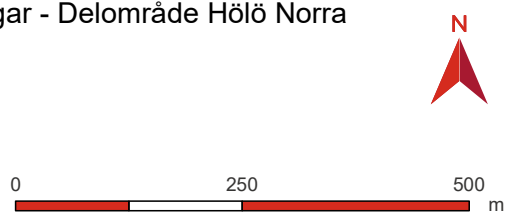






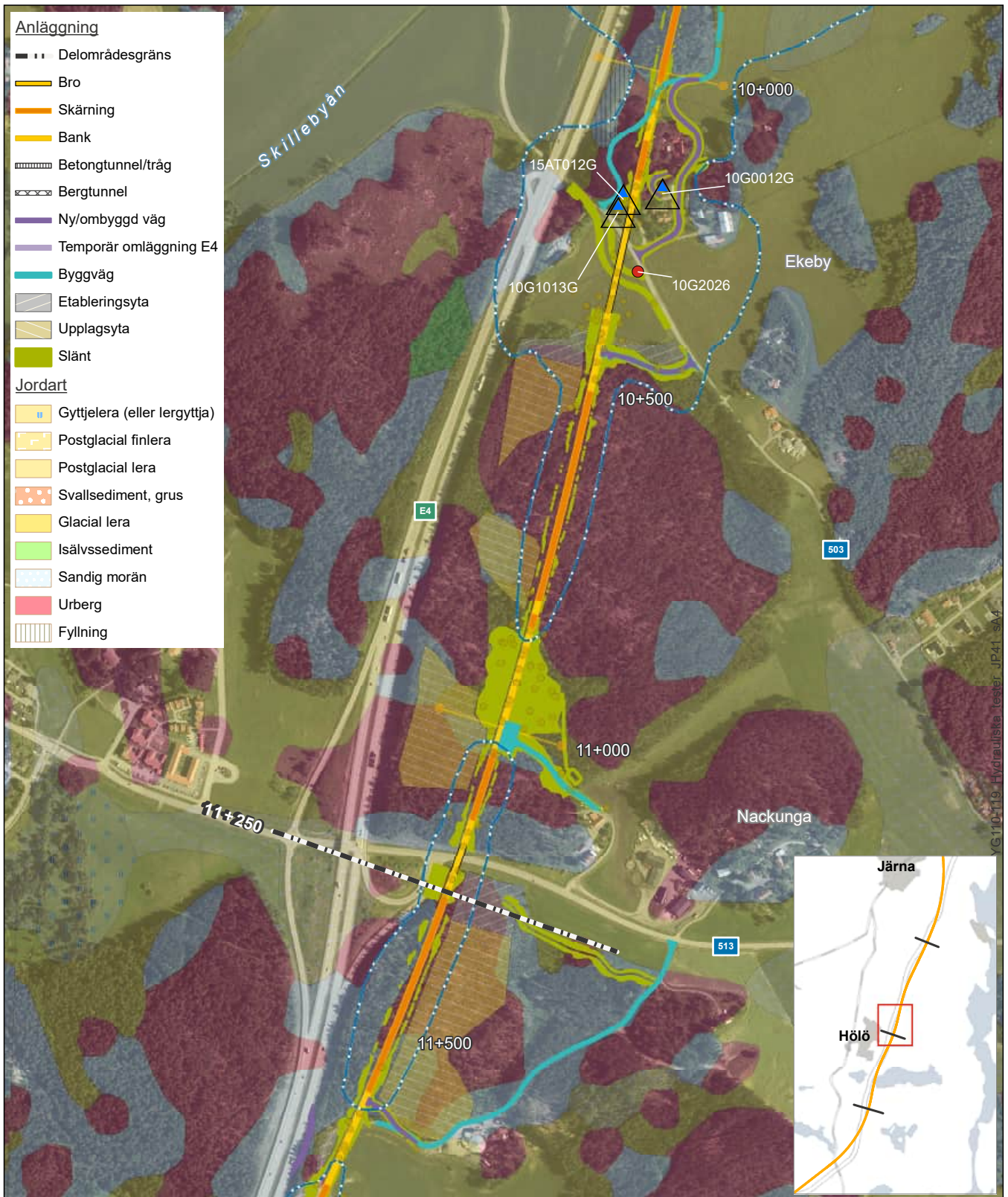
Bilaga D.2.1c - Hydrauliska tester och geotekniska undersökningar - Delområde Hölo Norra

- Påverkansområde, grundvatten
 Slugtest
- Geotekniska undersökningar
- CRS-försök



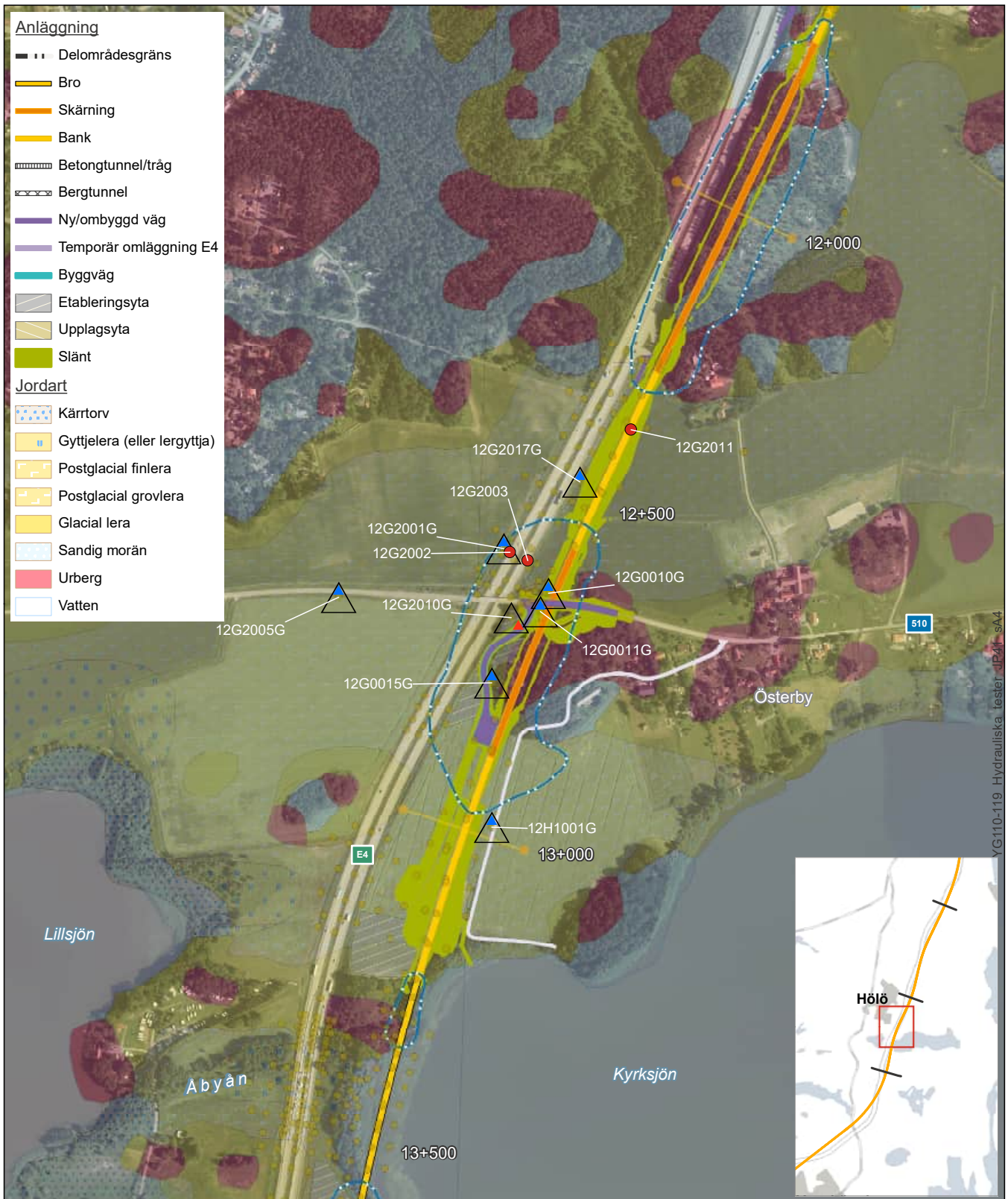
2023-01-27 © Lantmäteriet, Geodatasamverkan





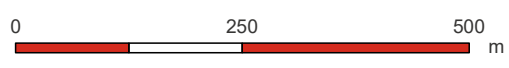
Bilaga D.2.1c - Hydrauliska tester och geotekniska undersökningar - Delområde Hölo Norra & Södra





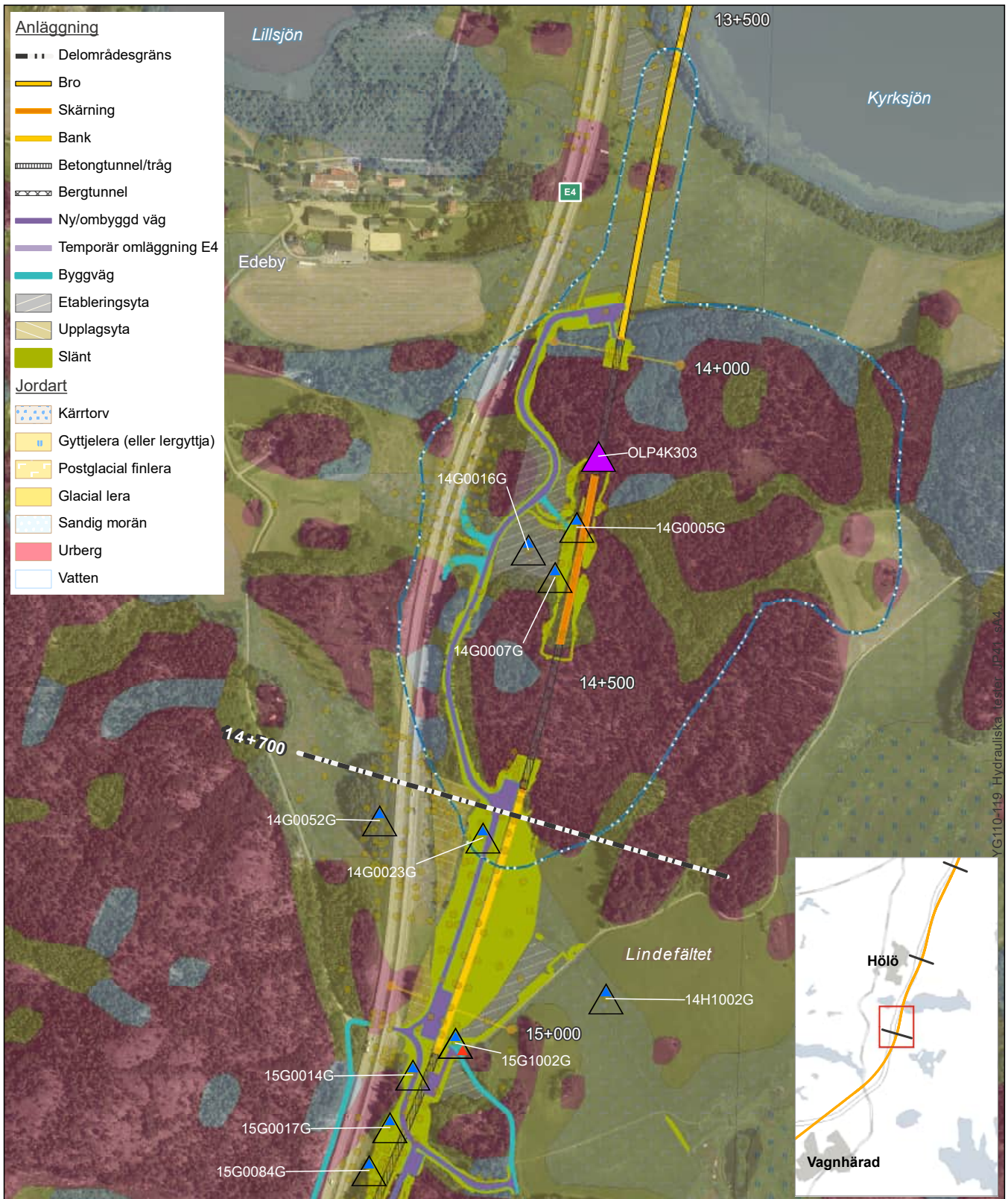
Bilaga D.2.1c - Hydrauliska tester och geotekniska undersökningar - Delområde Hölo Södra

- Påverkansområde, grundvatten
- Slugtest
- Geotekniska undersökningar
- Jordprov för siktanalys
- CRS-försök



2023-01-27 © Lantmäteriet, Geodatasamverkan





Bilaga D.2.1c - Hydrauliska tester och geotekniska undersökningar - Delområde Hölo Södra

