

Filnamn: OLP4-04-025-41000-0_0-0446.docx

Projektnamn Skapat av (Leverantör)
Ostlänken Oskar Benderius
Ärendenummer Granskat av (Leverantör)
TRV 2019/65709 Adéle Wallin
Godkänt av (Leverantör)
Henrik Tham

Godkänt datum
2023-04-27
Sidor
1(41)

Rev Datum
-
Version
_.3



TRAFIKVERKET

OSTLÄNKEN

OLP4 SÖDERTÄLJE - TROSA

GERSTABERG - LÅNGSJÖN

Bandel 506, KM 0+000 - 14+700

Bilaga C, Teknisk beskrivning vattenverksamhet 4.1

Bilaga C.9, Fotodokumentation vattendrag/dike/våtmark/sjö med vattenverksamheter

MILJÖPRÖVNING



Innehållsförteckning

1	Uppdrag och utförande	4
2	Redovisning Tabell	5
3	Redovisning foton.....	12
	Y0-002	12
	Y0-003	13
	Y0-011	13
	Y0-013.....	14
	Y0-021.....	14
	Y1-002	15
	Y1-008.....	16
	Y1-011	17
	Y1-019.....	17
	Y1-021	18
	Y1-023	18
	Y1-024	19
	Y1-025	19
	Y1-026	20
	Y2-001	20
	Y2-002	21
	Y2-003	21
	Y2-004	22
	Y2-005	22
	Y2-010	23
	Y4-001	23
	Y4-004.....	24
	Y4-005.....	24
	Y5-002	25
	Y5-007	25
	Y5-008.....	26
	Y6-006.....	26
	Y6-007	27
	Y7-001.....	27



Y7-002	28
Y7-008	28
Y7-009	29
Y7-010	29
Y8-004	30
Y9-001	30
Y10-009	31
Y10-006	31
Y10-007	32
Y11-006	32
Y11-002	33
Y12-003	33
Y12-004	34
Y12-005	34
Y12-008	35
Y12-009	35
Y13-001	36
Y13-003	36
Y13-004	37
Y13-005	37
Y13-009	38
Y13-006	38
Y13-010	39
Y13-011	39
Y13-012	40
Y13-013	40
Y14-009	41



1 Uppdrag och utförande

Detta PM är framtaget för att fotodokumentera vattendrag, diken, våtmarker, sjöar där vattenverksamheter planeras. Syftet är att ge en bild av respektive vattenområde och dess omgivning.

Under oktober månad 2022 utfördes fotografering av 64 platser längs med Ostlänken, delsträcka Gerstabergr-Långsjön. Positionen för fotografierna hämtades från bruttolista över vattenverksamheter hösten 2022. Under vintern 2023 rensades listan på de vattenverksamheter som stryks från bruttolistan. För översiktskarta se bilaga C. Samtliga foton togs under två dagar i oktober 2022. Vid fototillfället hade det varit uppehållsväder under flera dagar. Under fototillfället var det sol och klart väder. Under kapitel två återfinns Tabell över metadata till fotografierna insamlade i fält. I kapitel tre redovisas metadata som samlades in i fält för respektive vattenverksamhet. I kapitel fyra återfinns de foton som togs under fältbesöket för att dokumentera vattenverksamheten och dess omgivning.

Fotodokumentationen utfördes med ESRIS applikation "ArcMap". Koordinater har genererats i ArcGISPro i Sweref 99 1800. Positioner och namn på vatten är tagit från ArcGis filen bruttolistan för vattenverksamhet september/oktober 2022.

Metadata redovisad i denna bilaga syftar till att visuellt beskriva respektive vattenområde. Dessa metadata innehåller inte en klassning av naturmiljöer. Klassning av naturmiljöer är redovisad i andra handlingar.

2 Redovisning Tabell

Under kapitel tre redovisas metadata som samlades in under fältbesöket.

För samtliga foton bedömdes den generella vattenstånd okulärt utifrån vattendragets eller våtmarkens karaktärer i form av erosion eller andra täcken på medelhögvattenståndet. Bedömning ska inte ses som en klassning utan är utförd för att beskriva fotografiet. De fem nivåerna var:

Kan ej anges	Plats där det inte var någon synlig fåra eller andra hinder som omöjliggjorde fotograferingen, tex befintlig järnväg.
Torr	Synlig fåra, våtmark eller småvatten där det inte fanns något vatten
Låg	Bedömts generellt lågt vattenstånd. Tillexempel att vegetationen av släntens växter inte når ned till vattnet.
Medel	Medelvattenstånd.
Hög	Högvattenstånd

För att underlätta inventeringen skapades fältprotokoll innan fältbesöket med valbara standartexter för beskrivning av hur vattenverksamheten såg ut i fält. Texterna är allmänna beskrivningar som ska hjälpa läsaren att förstå fotografierna. De valbara alternativen var:

Ingen synlig fåra	Ingen tydlig vattendrag/dike/torrfåra kunde ses.
Naturlig bäck, å, älv eller motsvarande med ringa påverkan	Sammanfattar alla typer av naturliga vattendrag stora som små.
Bedömt naturligt vattendrag som rätats, tex ett vattendrag i jordbruksmark som rätats för markvinning och avvattning	Vattendrag som ser ut som diken men som av storlek, vattenföring eller läge bedöms att vara ett vattendrag.
Grävt dike med syfte att avleda vatten, bedömt inte en del tidigare naturligt vattendrag	Ett dike som uppenbart är gjort av människan för att styra vattnets väg.
Våtmark	Alla typer av våtmarker tex mosse och kärr.
Sjö	Vattensamling med vattenspegel.



Tabell 1: Fältbeskrivning av vattenverksamhet i ytvatten. I tabellen förkortas järnväg ”jv” och syftar på befintlig järnväg. Koordinater är i swereff 99 1800.

OLP4_ID	Ytvattnets namn	Datum för fotografi	Relativt vattenstånd	Kommentar	Fotots riktning	E	N
Y0-002	Dike Gerstaberger	2022-10-12	Låg	Bedömt naturligt vattendrag som rätats, tex ett vattendrag i jordbruksmark som rätats för markvinning och avvattning. Dike längs med Gerstaberger gård. Den mynnar i en betongkulvert under jv.	Öst	127413	6555819
Y0-003	Dike Gerstaberger, Gerstaberger torrlägningsföretag	2022-10-12	Låg	Bedömt naturligt vattendrag som rätats, tex ett vattendrag i jordbruksmark som rätats för markvinning och avvattning.	Öst	127109	6555805
Y0-011	Mindre åkerdike	2022-10-12	Torr	Grävt dike med syfte att avleda vatten, bedömt inte en del tidigare naturligt vattendrag.	norr	127496	6555898
Y0-013	Dike Gerstaberger	2022-10-12	Låg	Bedömt naturligt vattendrag som rätats, tex ett vattendrag i jordbruksmark som rätats för markvinning och avvattning. Öppet dike i vattendrag som mynnar i	Sydöst	127578	6555820
Y0-021	Åkerdike	2022-10-12	Kan ej anges.	Ingen synlig fåra eller hinder för fotografering.	norr	130000	6555555
Y1-002	Våtmark	2022-10-12	Torr	Våtmark. Våtmark med ett tydligt dike. Foto taget 10m från vägen	Söder	126753	6554597
Y1-008	Huvudavledning Gerstaberger torrlägningsföretag	2022-10-12	Kan ej anges.	Ingen synlig fåra eller hinder för fotografering.	nordöst	126951	6555188
Y1-011	Huvudavledning Gerstaberger torrlägningsföretag	2022-10-12	Kan ej anges.	Ingen synlig fåra eller hinder för fotografering.	nordöst	126906	6555101
Y1-012	Rinnväg	2022-10-12	Torr	Grävt dike med syfte att avleda vatten, bedömt inte en del tidigare naturligt vattendrag.	norr	126864	6555040
Y1-013		2022-10-12	Torr	Grävt dike med syfte att avleda vatten, bedömt inte	Söder	127226	6555006



OLP4_ID	Ytvattnets namn	Datum för fotografi	Relativt vattenstånd	Kommentar	Fotots riktning	E	N
				en del tidigare naturligt vattendrag. Dike längs med väg			
Y1-015	Rinnväg	2022-10-12	Torr	Grävt dike med syfte att avleda vatten, bedömt inte en del tidigare naturligt vattendrag.	Öst	126859	6554948
Y1-016	Rinnväg	2022-10-12	Kan ej anges.	Ingen synlig fåra eller hinder för fotografering.	Öst	126838	6554956
Y1-017	Rinnväg	2022-10-12	Torr	Våtmark.	nordöst	127220	6554679
Y1-018	Rinnväg	2022-10-12	Kan ej anges.	Ingen synlig fåra eller hinder för fotografering.	Öst	127008	6554566
Y1-019		2022-10-12	Torr	Grävt dike med syfte att avleda vatten, bedömt inte en del tidigare naturligt vattendrag. Dike längs väg.	norr	126995	6554533
Y1-021	Våtmark	2022-10-12	Torr	Grävt dike med syfte att avleda vatten, bedömt inte en del tidigare naturligt vattendrag.	Väst	126749	6554576
Y1-023	Huvudavledning Gerstaberger torrlägningsföretag	2022-10-12	Torr	Grävt dike med syfte att avleda vatten, bedömt inte en del tidigare naturligt vattendrag. Litet dike.	norr	130200	6555755
Y1-024	Huvudavledning Gerstaberger torrlägningsföretag	2022-10-12	Kan ej anges.	Ingen synlig fåra eller hinder för fotografering.	nordöst	130600	6556155
Y1-025	Huvudavledning Gerstaberger torrlägningsföretag	2022-10-12	Kan ej anges.	Ingen synlig fåra eller hinder för fotografering.	nordöst	130400	6555955
Y1-026	Huvudavledning Gerstaberger torrlägningsföretag	2022-10-12	Torr	Grävt dike med syfte att avleda vatten, bedömt inte en del tidigare naturligt vattendrag. Dike längs med järnväg	Söder	130300	6555855
Y1-027	Täckdikningssystem	2022-10-12	Kan ej anges.	Ingen synlig fåra eller hinder för fotografering.	nordöst	130500	6556055
Y2-001	Våtmark vid Logsjön	2022-10-12	Kan ej anges.	Hittade inget dike.	Väst	126852	6554275



OLP4_ID	Ytvattnets namn	Datum för fotografi	Relativt vattenstånd	Kommentar	Fotots riktning	E	N
Y2-002	Våtmark vid Logsjön	2022-10-12	Låg	Bedömt naturligt vattendrag som rätats, tex ett vattendrag i jordbruksmark som rätats för markvinning och avvattning. 2 till 3 m bred dike utan synligt flöde. Igenväxt av kaveldun och starr.	Öst	126848	6554263
Y2-003	Våtmark vid Logsjön	2022-10-12	Kan ej anges.	Brunn på foto ser ut att vara till en kulverteringar som fortsätter öster ut ned mot Vaskabäcken. ev. är det ett dike ovanpå kuverten.	Öst	126707	6554205
Y2-004	Våtmark vid Logsjön	2022-10-12	Låg	Bedömt naturligt vattendrag som rätats, tex ett vattendrag i jordbruksmark som rätats för markvinning och avvattning.	Väst	126740	6553627
Y2-005	Våtmark vid Logsjön	2022-10-12	Torr	Bedömt naturligt vattendrag som rätats, tex ett vattendrag i jordbruksmark som rätats för markvinning och avvattning. Litet dike i skogsmark.	norr	126756	6554135
Y2-010	Våtmark vid Logsjön	2022-10-12	Låg	Bedömt naturligt vattendrag som rätats, tex ett vattendrag i jordbruksmark som rätats för markvinning och avvattning. Dikad skogsmark/hygge.	Väst	126708	6554220
Y4-001	Moraån	2022-10-12	Låg	Naturlig bäck, å, älv eller motsvarande med ringa påverkan. Moraån strax uppströms E4 innan kulvert till Saltåkvän.	Öst	126736	6551836
Y4-004	Moraån	2022-10-12	Låg	Naturlig bäck, å, älv eller motsvarande med ringa påverkan. kulvert under E4 i höjd med Saltå kvärn	Öst	126763	6551830
Y4-005		2022-10-12	Torr	Grävt dike med syfte att avleda vatten, bedömt inte	Öst	126729	6551652



OLP4_ID	Ytvattnets namn	Datum för fotografi	Relativt vattenstånd	Kommentar	Fotots riktning	E	N
				en del tidigare naturligt vattendrag.			
Y5-002	Dike	2022-10-12	Kan ej anges.	Ingen synlig fåra eller hinder för fotografering. Jordbruksmark	Väst	126428	6550491
Y5-007	Rinnväg	2022-10-12	Torr	Grävt dike med syfte att avleda vatten, bedömt inte en del tidigare naturligt vattendrag. Omöjligt att komma närmre på grund av E4.	nordöst	130900	6556455
Y5-008	Dike	2022-10-12	Kan ej anges.	Ingen synlig fåra eller hinder för fotografering. Åkermark	Väst	126433	6550353
Y6-006	Dike	2022-10-12	Torr	Grävt dike med syfte att avleda vatten, bedömt inte en del tidigare naturligt vattendrag.	Öst	131100	6556655
Y6-007	Rinnväg	2022-10-12	Kan ej anges.	Ingen synlig fåra eller hinder för fotografering. Åkermark.	norr	131000	6556555
Y7-001	Åkerkulvert	2022-10-12	Kan ej anges.	Ingen synlig fåra eller hinder för fotografering. Åkermark	norr	126081	6549398
Y7-002	Åkerkulvert, Dike	2022-10-12	Kan ej anges.	Ingen synlig fåra eller hinder för fotografering.	norr	125979	6549374
Y7-008	Åkerkulvert, Dike	2022-10-12	Kan ej anges.	Ingen synlig fåra eller hinder för fotografering. Åkermark	nordöst	131200	6556755
Y7-009	Åkerkulvert, Dike	2022-10-12	Kan ej anges.	Ingen synlig fåra eller hinder för fotografering. Åkermark	norr	131300	6556855
Y7-010	Småvatten	2022-10-12	Torr	Grävt dike med syfte att avleda vatten, bedömt inte en del tidigare naturligt vattendrag. Åkerdike	norr	0	0
Y8-004	Rinnväg	2022-10-12	Kan ej anges.	Ingen synlig fåra eller hinder för fotografering. Åkerkant	Väst	125445	6548385
Y9-001	Skillebyån	2022-10-12	Låg	Bedömt naturligt vattendrag som rätats, tex ett vattendrag i jordbruksmark som rätats för markvinning och avvattning.	Öst	124994	6547102
Y10-006	Våtmark	2022-10-12	Låg	Våtmark. Liten våtmark med lite vattenspegel	norr	124707	6545895
Y10-007	Våtmark	2022-10-12	Torr	Våtmark. Torr våtmark i skog	Söder	124757	6545779



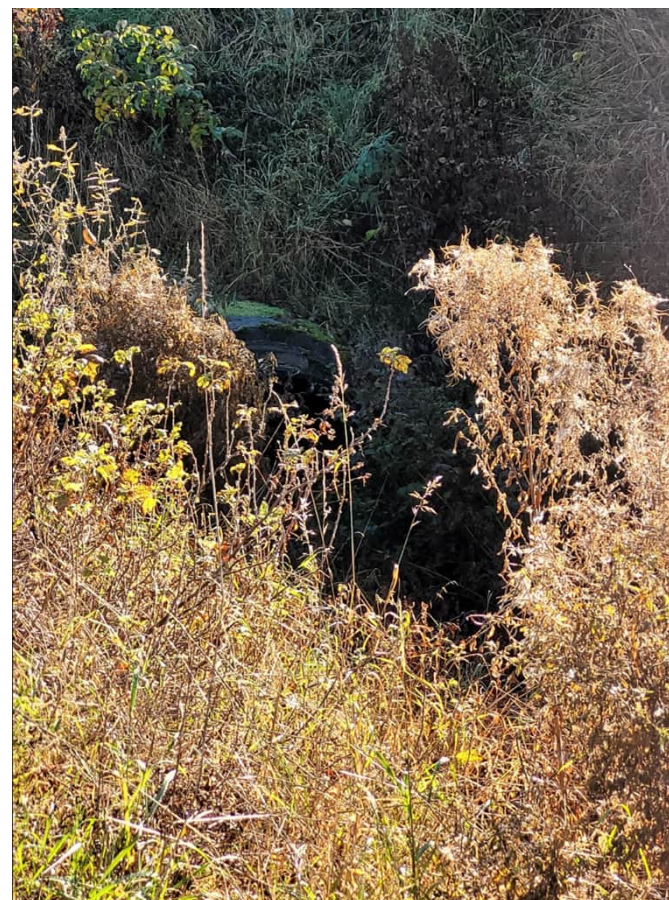
OLP4_ID	Ytvattnets namn	Datum för fotografi	Relativt vattenstånd	Kommentar	Fotots riktning	E	N
Y10-009	Våtmark	2022-10-12	Kan ej anges.	Ingen synlig fåra eller hinder för fotografering. Skogsmark	norr	124655	6545719
Y11-002		2022-10-12	Kan ej anges.	Ingen synlig fåra eller hinder för fotografering. Skog.	norr	124613	6545590
Y11-006		2022-10-12	Kan ej anges.	Ingen synlig fåra eller hinder för fotografering. Skogsmark.	Väst	124674	6545745
Y12-003	Dike Österby	2022-10-12	Kan ej anges.	Ingen synlig fåra eller hinder för fotografering.	Väst	124043	6544375
Y12-004	Dike Österby	2022-10-12	Låg	Bedömt naturligt vattendrag som rätats, tex ett vattendrag i jordbruksmark som rätats för markvinning och avvattning.	Väst	124068	6544365
Y12-005		2022-10-12	Kan ej anges.	Ingen synlig fåra eller hinder för fotografering. Gräsytor vid E4.	norr	123925	6544176
Y12-008	Dike Österby	2022-10-12	Låg	Bedömt naturligt vattendrag som rätats, tex ett vattendrag i jordbruksmark som rätats för markvinning och avvattning.	Öst	124089	6544363
Y12-009	Dike Österby	2022-10-12	Låg	Bedömt naturligt vattendrag som rätats, tex ett vattendrag i jordbruksmark som rätats för markvinning och avvattning. Dike i jordbruksmark	Öst	131500	6557055
Y13-001	Kyrksjön	2022-10-12	Kan ej anges.	Ingen synlig fåra eller hinder för fotografering. Strandskog i anslutning till Kyrksjön	Söder	123752	6543440
Y13-003	Öppna diken i jordbruksmark	2022-10-12	Kan ej anges.	Ingen synlig fåra eller hinder för fotografering. Åkermark	Söder	123604	6543092
Y13-004	Kyrksjön	2022-10-12	Torr	Grävt dike med syfte att avleda vatten, bedömt inte en del tidigare naturligt vattendrag. Strandskog.	Söder	123881	6543767
Y13-005	Kyrksjön	2022-10-12	Låg	Sjö. Fotot är inte på punkten utan på utloppet av diket från Lillsjö på grund av tillgänglighet.	Öst	123774	6543528



OLP4_ID	Ytvattnets namn	Datum för fotografi	Relativt vattenstånd	Kommentar	Fotots riktning	E	N
Y13-006	Öppna diken i jordbruksmark	2022-10-12	Torr	Grävt dike med syfte att avleda vatten, bedömt inte en del tidigare naturligt vattendrag. Åkerdike	Sydöst	123604	6543042
Y13-009	Kyrksjön	2022-10-12	Kan ej anges.	Ingen synlig fåra eller hinder för fotografering.	norr	124146	6544534
Y13-010	Kyrksjön	2022-10-12	Kan ej anges.	Ingen synlig fåra eller hinder för fotografering. Strandskog.	Söder	131700	6557255
Y13-011	Kyrksjön	2022-10-12	Kan ej anges.	Ingen synlig fåra eller hinder för fotografering. Strandskog.	Söder	131600	6557155
Y13-012	Öppna diken i jordbruksmark	2022-10-12	Kan ej anges.	Ingen synlig fåra eller hinder för fotografering. Åkermark.	Söder	131800	6557355
Y13-013	Kyrksjön	2022-10-12	Kan ej anges.	Ingen synlig fåra eller hinder för fotografering. Åkermark	norr	123840	6543759
Y14-009	Rinnväg	2022-10-12	Kan ej anges.	Ingen synlig fåra eller hinder för fotografering. Skogsglänta	Söder	132100	6557655

3 Redovisning foton

Y0-002



Filnamn: OLP4-04-025-41000-0_0-0446.docx

Projektname

Skapat av (Leverantör)

Godkänt datum

Rev Datum

Ostlänken

Oskar Benderius

2023-04-27

Ärendenummer

Granskat av (Leverantör)

Sidor

Version

TRV 2019/65709

Adéle Wallin

13(41)

_.3

Godkänt av (Leverantör)

Henrik Tham



Y0-003



Y0-011



Filnamn: OLP4-04-025-41000-0_0-0446.docx

Projektnamn

Skapat av (Leverantör)

Godkänt datum

Rev Datum

Ostlänken

Oskar Benderius

2023-04-27

Ärendenummer

Granskat av (Leverantör)

Sidor

Version

TRV 2019/65709

Adéle Wallin

14(41)

_.3

Godkänt av (Leverantör)

Henrik Tham



Y0-013



Y0-021



Filnamn: OLP4-04-025-41000-0_0-0446.docx

Projektnamn

Skapat av (Leverantör)

Godkänt datum

Rev Datum

Ostlänken

Oskar Benderius

2023-04-27

Ärendenummer

Granskat av (Leverantör)

Sidor

Version

TRV 2019/65709

Adéle Wallin

15(41)

_.3

Godkänt av (Leverantör)

Henrik Tham



Y1-002



Filnamn: OLP4-04-025-41000-0_0-0446.docx

Projektnamn

Skapat av (Leverantör)

Godkänt datum

Rev Datum

Ostlänken

Oskar Benderius

2023-04-27

Ärendenummer

Granskat av (Leverantör)

Sidor

Version

TRV 2019/65709

Adéle Wallin

16(41)

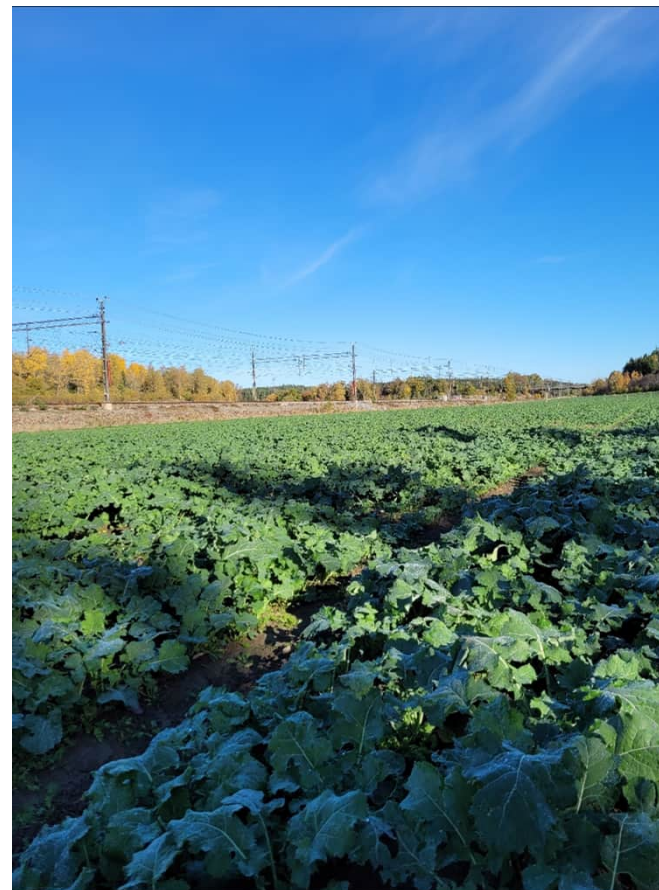
_.3

Godkänt av (Leverantör)

Henrik Tham



Y1-008



Filnamn: OLP4-04-025-41000-0_0-0446.docx

Projektnamn

Skapat av (Leverantör)

Godkänt datum

Rev Datum

Ostlänken

Oskar Benderius

2023-04-27

Ärendenummer

Granskat av (Leverantör)

Sidor

Version

TRV 2019/65709

Adéle Wallin

17(41)

_.3

Godkänt av (Leverantör)

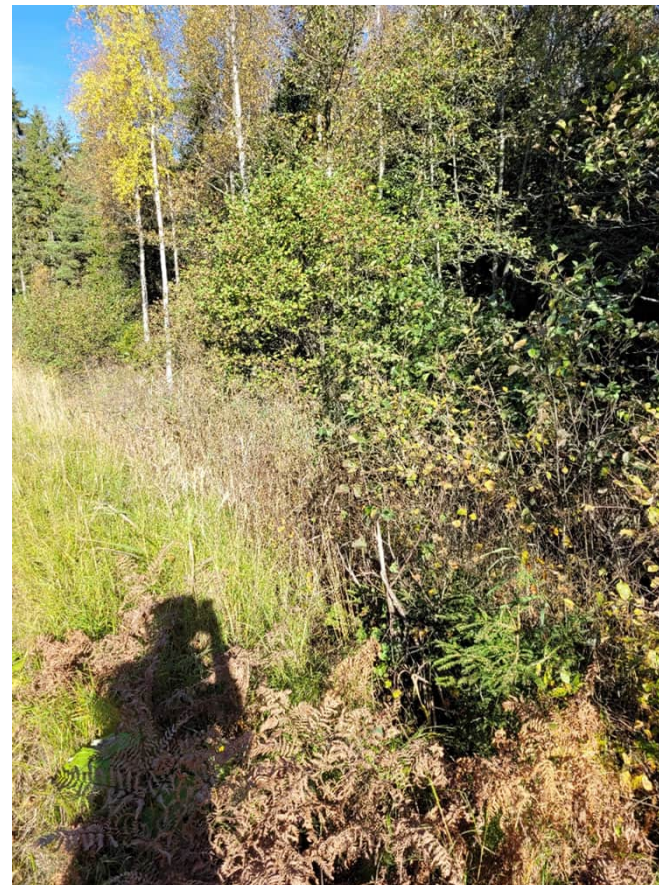
Henrik Tham



Y1-011



Y1-019



Filnamn: OLP4-04-025-41000-0_0-0446.docx

Projektnamn

Skapat av (Leverantör)

Godkänt datum

Rev Datum

Ostlänken

Oskar Benderius

2023-04-27

Ärendenummer

Granskat av (Leverantör)

Sidor

Version

TRV 2019/65709

Adéle Wallin

18(41)

_.3

Godkänt av (Leverantör)

Henrik Tham



Y1-021



Y1-023



Filnamn: OLP4-04-025-41000-0_0-0446.docx

Projektnamn

Skapat av (Leverantör)

Godkänt datum

Rev Datum

Ostlänken

Oskar Benderius

2023-04-27

Ärendenummer

Granskat av (Leverantör)

Sidor

Version

TRV 2019/65709

Adéle Wallin

19(41)

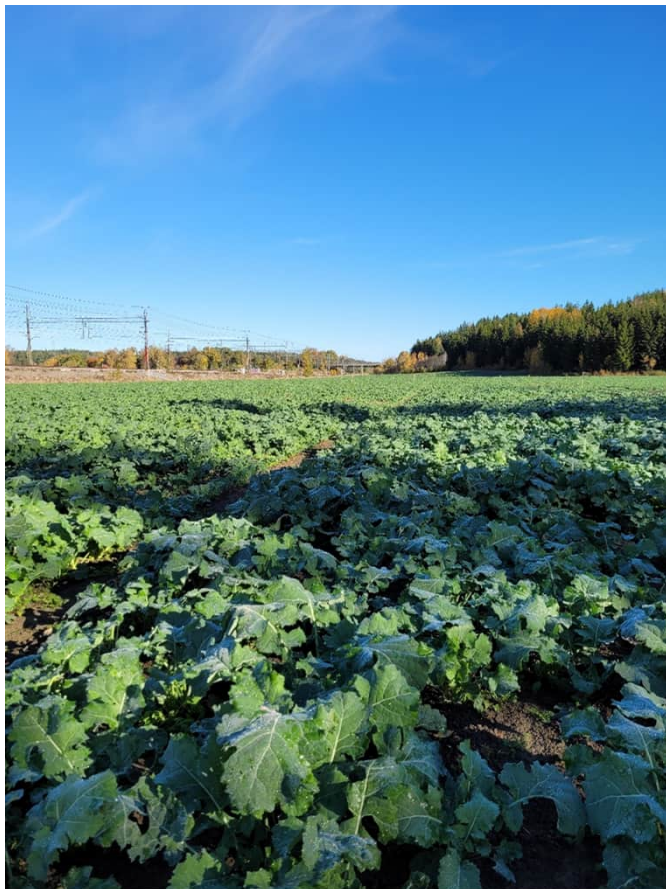
_.3

Godkänt av (Leverantör)

Henrik Tham



Y1-024



Y1-025



Filnamn: OLP4-04-025-41000-0_0-0446.docx

Projektname

Skapat av (Leverantör)

Godkänt datum

Rev Datum

Ostlänken

Oskar Benderius

2023-04-27

Ärendenummer

Granskat av (Leverantör)

Sidor

Version

TRV 2019/65709

Adéle Wallin

20(41)

_.3

Godkänt av (Leverantör)

Henrik Tham



Y1-026



Y2-001



Y2-002



Y2-003



Filnamn: OLP4-04-025-41000-0_0-0446.docx

Projektnamn

Skapat av (Leverantör)

Godkänt datum

Rev Datum

Ostlänken

Oskar Benderius

2023-04-27

Ärendenummer

Granskat av (Leverantör)

Sidor

Version

TRV 2019/65709

Adéle Wallin

22(41)

_.3

Godkänt av (Leverantör)

Henrik Tham



Y2-004



Y2-005



Filnamn: OLP4-04-025-41000-0_0-0446.docx

Projektnamn

Skapat av (Leverantör)

Godkänt datum

Rev Datum

Ostlänken

Oskar Benderius

2023-04-27

Ärendenummer

Granskat av (Leverantör)

Sidor

Version

TRV 2019/65709

Adéle Wallin

23(41)

_.3

Godkänt av (Leverantör)

Henrik Tham



Y2-010



Y4-001



Y4-004



Y4-005



Filnamn: OLP4-04-025-41000-0_0-0446.docx

Projektnamn

Skapat av (Leverantör)

Godkänt datum

Rev Datum

Ostlänken

Oskar Benderius

2023-04-27

Ärendenummer

Granskat av (Leverantör)

Sidor

Version

TRV 2019/65709

Adéle Wallin

25(41)

_.3

Godkänt av (Leverantör)

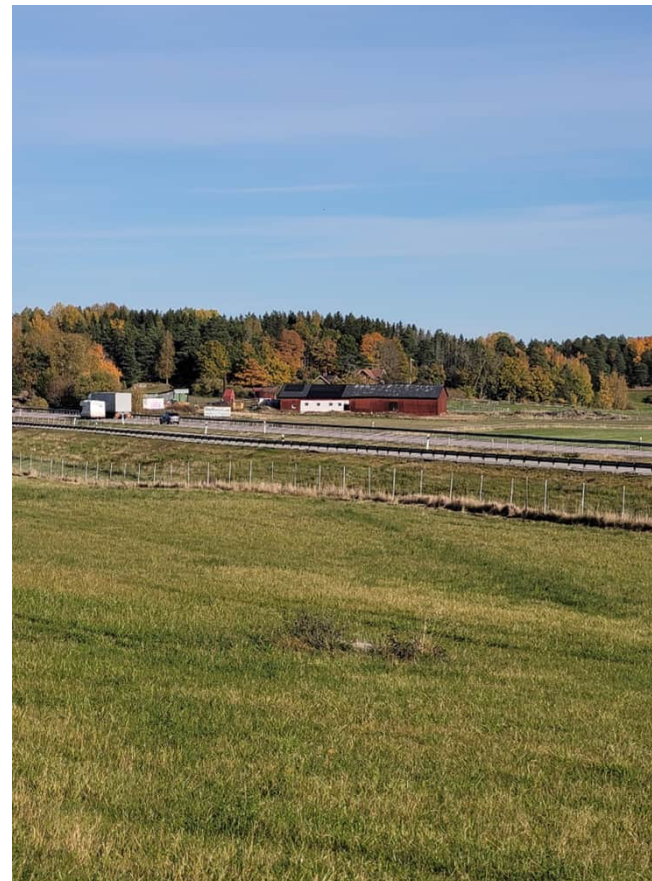
Henrik Tham



Y5-002



Y5-007



Y5-008



Y6-006



Filnamn: OLP4-04-025-41000-0_0-0446.docx

Projektnamn

Skapat av (Leverantör)

Godkänt datum

Rev Datum

Ostlänken

Oskar Benderius

2023-04-27

Ärendenummer

Granskat av (Leverantör)

Sidor

Version

TRV 2019/65709

Adéle Wallin

27(41)

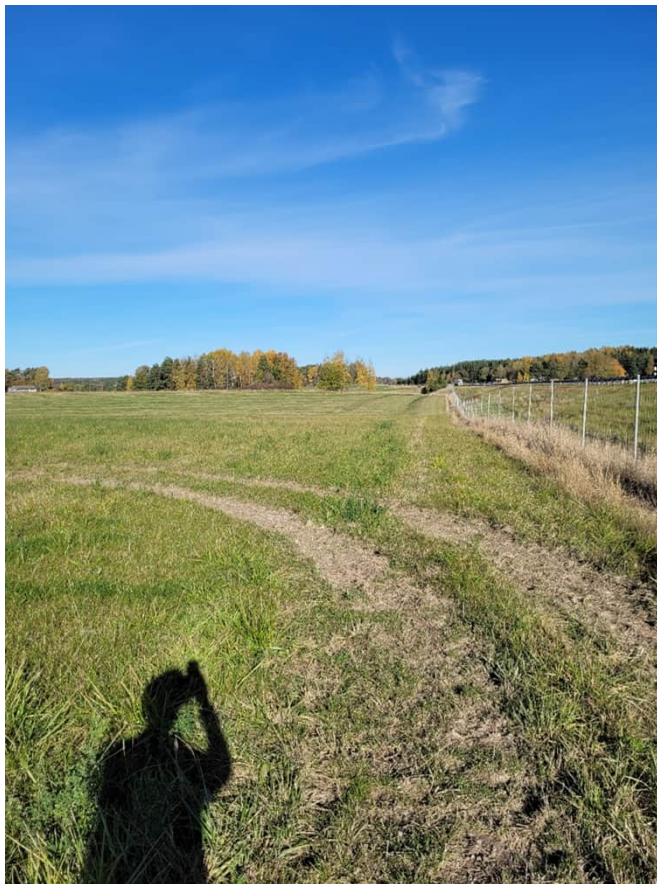
_.3

Godkänt av (Leverantör)

Henrik Tham



Y6-007



Y7-001



Filnamn: OLP4-04-025-41000-0_0-0446.docx

Projektname

Skapat av (Leverantör)

Godkänt datum

Rev Datum

Ostlänken

Oskar Benderius

2023-04-27

Ärendenummer

Granskat av (Leverantör)

Sidor

Version

TRV 2019/65709

Adéle Wallin

28(41)

_.3

Godkänt av (Leverantör)

Henrik Tham



Y7-002



Y7-008



Filnamn: OLP4-04-025-41000-0_0-0446.docx

Projektnamn

Skapat av (Leverantör)

Godkänt datum

Rev Datum

Ostlänken

Oskar Benderius

2023-04-27

Ärendenummer

Granskat av (Leverantör)

Sidor

Version

TRV 2019/65709

Adéle Wallin

29(41)

_.3

Godkänt av (Leverantör)

Henrik Tham



Y7-009



Y7-010



Filnamn: OLP4-04-025-41000-0_0-0446.docx

Projektnamn

Skapat av (Leverantör)

Godkänt datum

Rev Datum

Ostlänken

Oskar Benderius

2023-04-27

Ärendenummer

Granskat av (Leverantör)

Sidor

Version

TRV 2019/65709

Adéle Wallin

30(41)

_.3

Godkänt av (Leverantör)

Henrik Tham



Y8-004



Y9-001



Filnamn: OLP4-04-025-41000-0_0-0446.docx

Projektnamn

Skapat av (Leverantör)

Godkänt datum

Rev Datum

Ostlänken

Oskar Benderius

2023-04-27

Ärendenummer

Granskat av (Leverantör)

Sidor

Version

TRV 2019/65709

Adéle Wallin

31(41)

_3

Godkänt av (Leverantör)

Henrik Tham



Y10-009



Y10-006



Filnamn: OLP4-04-025-41000-0_0-0446.docx

Projektnamn

Skapat av (Leverantör)

Godkänt datum

Rev Datum

Ostlänken

Oskar Benderius

2023-04-27

Ärendenummer

Granskat av (Leverantör)

Sidor

Version

TRV 2019/65709

Adéle Wallin

32(41)

_3

Godkänt av (Leverantör)

Henrik Tham



Y10-007



Y11-006



Filnamn: OLP4-04-025-41000-0_0-0446.docx

Projektnamn

Skapat av (Leverantör)

Godkänt datum

Rev Datum

Ostlänken

Oskar Benderius

2023-04-27

Ärendenummer

Granskat av (Leverantör)

Sidor

Version

TRV 2019/65709

Adéle Wallin

33(41)

_.3

Godkänt av (Leverantör)

Henrik Tham



Y11-002



Y12-003



Y12-004



Y12-005



Y12-008



Y12-009



Filnamn: OLP4-04-025-41000-0_0-0446.docx

Projektnamn

Skapat av (Leverantör)

Godkänt datum

Rev Datum

Ostlänken

Oskar Benderius

2023-04-27

Ärendenummer

Granskat av (Leverantör)

Sidor

Version

TRV 2019/65709

Adéle Wallin

36(41)

_3

Godkänt av (Leverantör)

Henrik Tham



Y13-001



Y13-003



Filnamn: OLP4-04-025-41000-0_0-0446.docx

Projektnamn

Skapat av (Leverantör)

Godkänt datum

Rev Datum

Ostlänken

Oskar Benderius

2023-04-27

Ärendenummer

Granskat av (Leverantör)

Sidor

Version

TRV 2019/65709

Adéle Wallin

37(41)

_.3

Godkänt av (Leverantör)

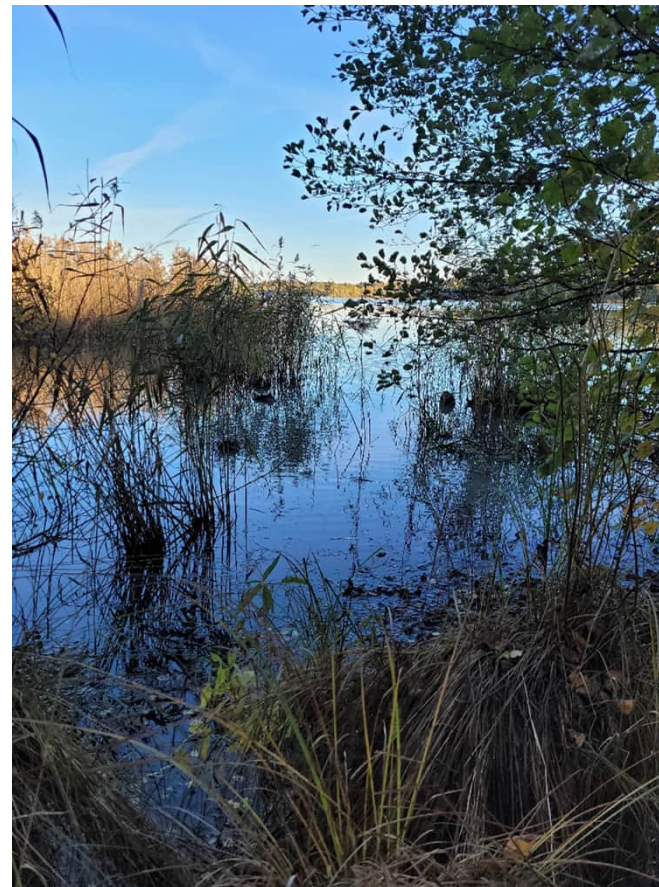
Henrik Tham



Y13-004



Y13-005



Filnamn: OLP4-04-025-41000-0_0-0446.docx

Projektnamn

Skapat av (Leverantör)

Godkänt datum

Rev Datum

Ostlänken

Oskar Benderius

2023-04-27

Ärendenummer

Granskat av (Leverantör)

Sidor

Version

TRV 2019/65709

Adéle Wallin

38(41)

_.3

Godkänt av (Leverantör)

Henrik Tham



Y13-009



Y13-006



Filnamn: OLP4-04-025-41000-0_0-0446.docx

Projektnamn

Skapat av (Leverantör)

Godkänt datum

Rev Datum

Ostlänken

Oskar Benderius

2023-04-27

Ärendenummer

Granskat av (Leverantör)

Sidor

Version

TRV 2019/65709

Adéle Wallin

39(41)

_.3

Godkänt av (Leverantör)

Henrik Tham



Y13-010



Y13-011



Filnamn: OLP4-04-025-41000-0_0-0446.docx

Projektnamn

Skapat av (Leverantör)

Godkänt datum

Rev Datum

Ostlänken

Oskar Benderius

2023-04-27

Ärendenummer

Granskat av (Leverantör)

Sidor

Version

TRV 2019/65709

Adéle Wallin

40(41)

_.3

Godkänt av (Leverantör)

Henrik Tham



Y13-012



Y13-013



Filnamn: OLP4-04-025-41000-0_0-0446.docx

Projektnamn

Skapat av (Leverantör)

Godkänt datum

Rev Datum

Ostlänken

Oskar Benderius

2023-04-27

Ärendenummer

Granskat av (Leverantör)

Sidor

Version

TRV 2019/65709

Adéle Wallin

41(41)

_.3

Godkänt av (Leverantör)

Henrik Tham



TRAFIKVERKET

Y14-009

