

Filnamn: OLP4-04-025-41000-0_0-0439

Projektnamn	Skapat av (Leverantör)	Godkänt datum	Rev Datum
Ostlänken	Imantas Stulpinas	2023-04-27	-
Ärendenummer	Granskat av (Leverantör)	Sidor	Version
TRV 2019/65709	Emma Jonsson	1(14)	_.6
	Godkänt av (Leverantör)		
	Henrik Tham		



OSTLÄNKEN

OLP4 SÖDERTÄLJE - TROSA

GERSTABERG - LÅNGSJÖN

Bandel 506, KM 0+000 - 14+700

Bilaga C, Teknisk beskrivning Vattenverksamhet 4.1

Bilaga C.3, Profiler för vattendrag

Ansökan om tillstånd enligt 11 kap. miljöbalken

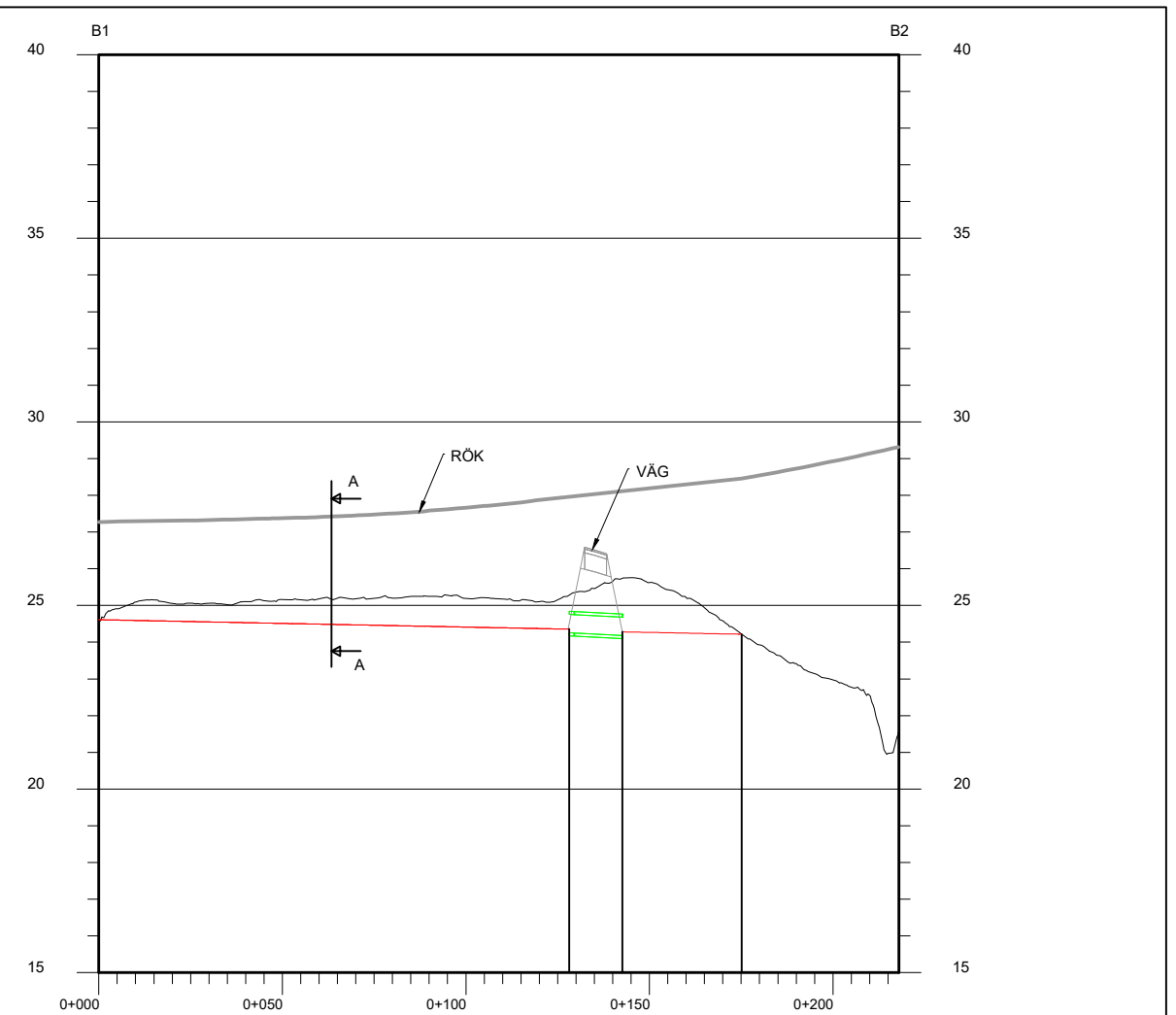
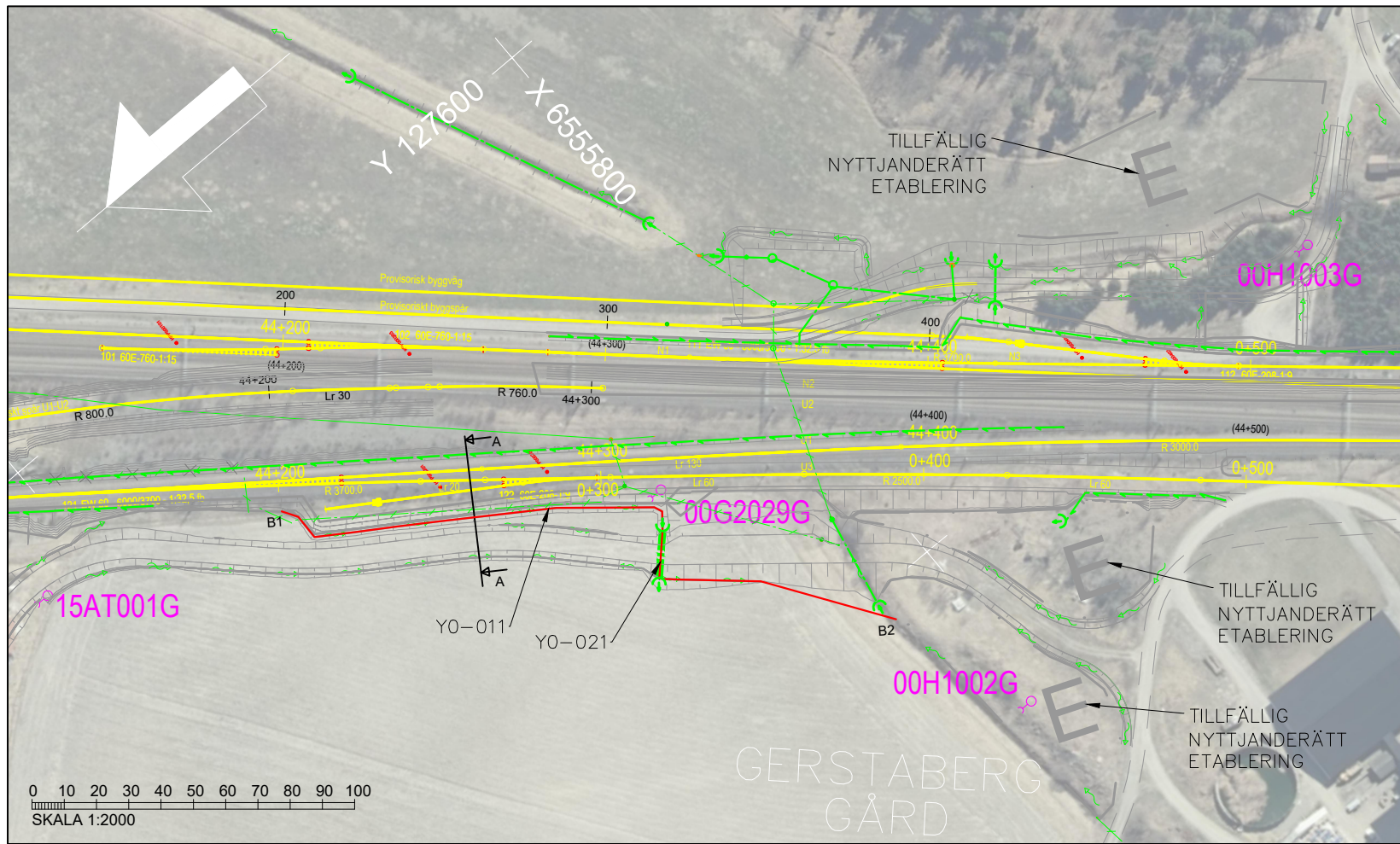
MILJÖPRÖVNING

Filnamn: OLP4-04-025-41000-0_0-0439

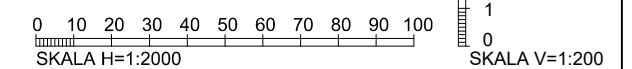
Projektnamn	Skapat av (Leverantör)	Godkänt datum	Rev Datum
Ostlänken	Imantas Stulpinas	2023-04-27	-
Ärendenummer	Granskat av (Leverantör)	Sidor	Version
TRV 2019/65709	Emma Jonsson	2(14)	_6
	Godkänt av (Leverantör)		
	Henrik Tham		



I Bilaga C.3 Profiler för vattendrag visas längsgående profiler och tvärsektioner över projekterade diken och kulvertar.



MATERIAL & DIM i mm	Dike	Betong 1400	Dike	
LUTNING	-0.20%	-0.50%	-0.20%	
VATTENGÅNG NIVA	+24.61	+24.36 +24.26	+24.18 +24.28	+24.22



KOORDINATSYSTEM

KOORDINATSYSTEM I PLAN: SWEREF 99 18 00
HÖJDSYSTEM: RH 2000

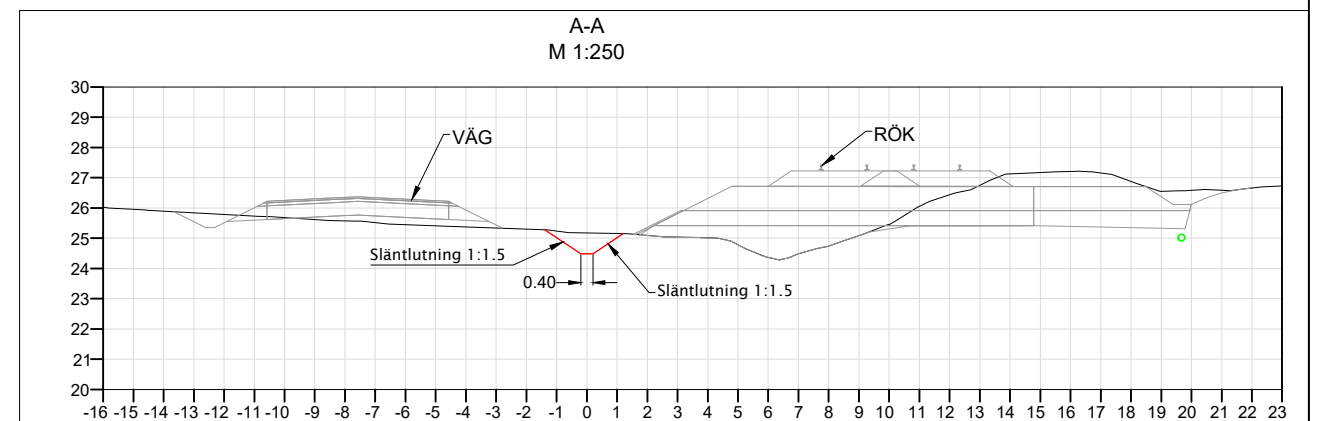
TECKENFÖRKLARING - PLAN

- LÅNGSGÅENDE PROFILINRIKTNING ———
- PROJETERAT ———
- DRÄNERINGSLEDNING - - - - -
- DAGVATTENLEDNING/TRUMMA - - - - -
- PROJETERAD MARK
- ID GRUNDVATTENRÖR ○ < 02G0006G
- SPÄRMITT MED LÅNGDMÄTNING 1+100
- LEDNING SOM UTGÅR/RIVS x x x x x
- FLÖDESRIKTNING ~>
- BEFINTLIGHETER
- DAGVATTENLEDNING - - - - -

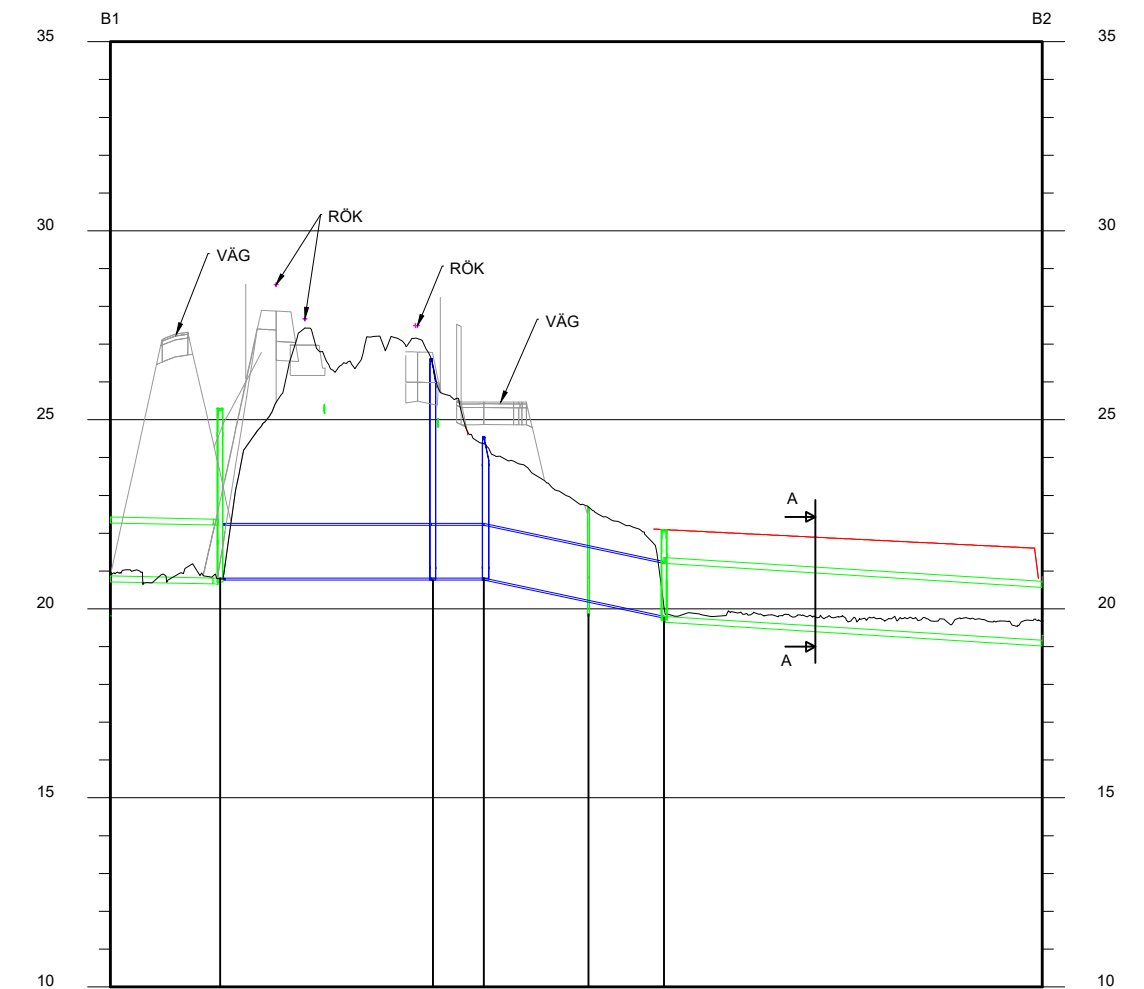
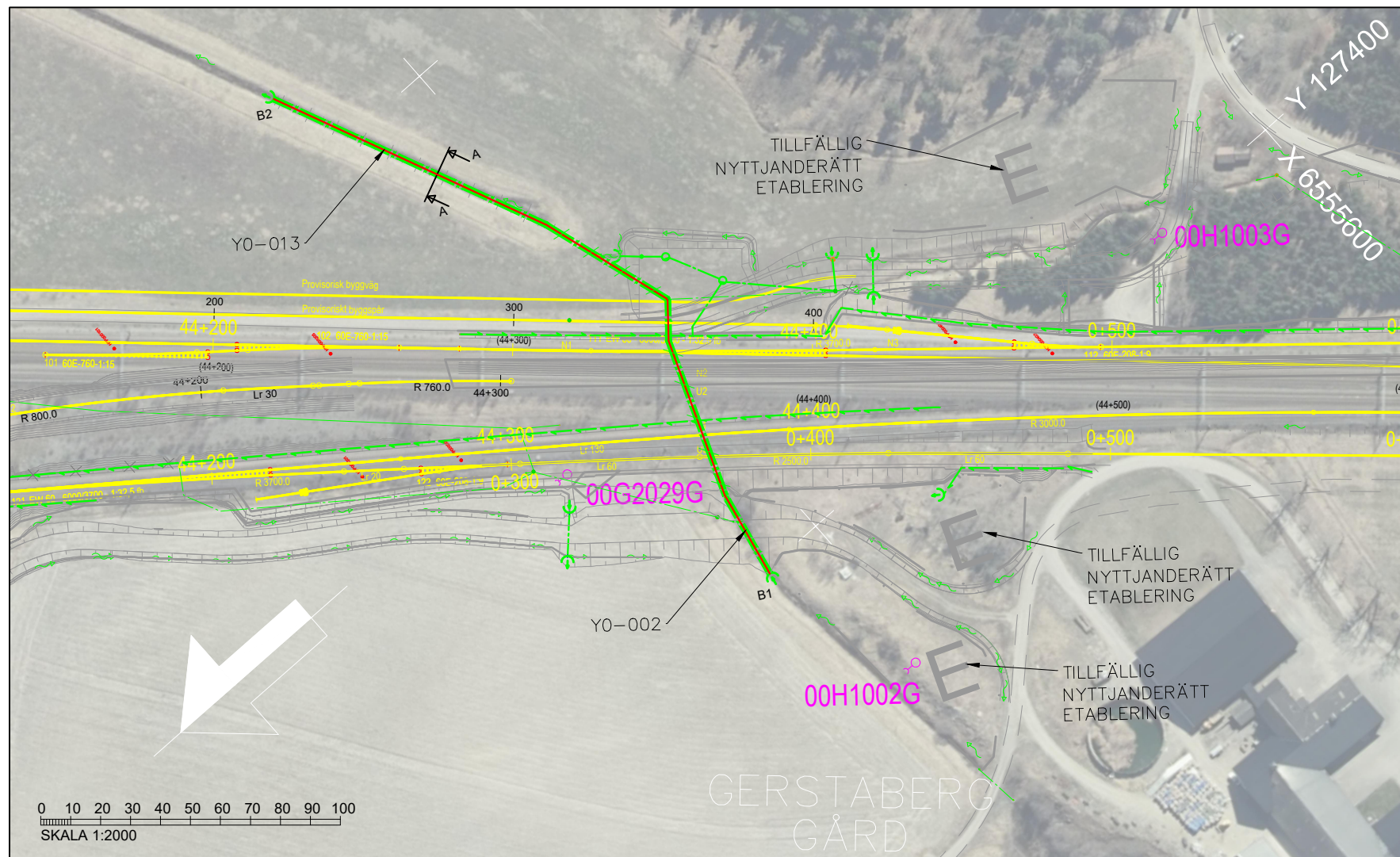
TECKENFÖRKLARING - PROFIL

- BEFINTLIGHETER
- BEFINTLIG MARKYTA
- MARKYTA
- PROJETERAT
- DAGVATTENLEDNING
- DIKESBOTTEN

FÖRSLAGSSKISS



LEVERANTÖR TYRÉNS KONSORTIET OSTLÄNKEN	AVDELNING UPPDRAGSNUMMER 146457	LEVERANS/ÄNDRINGS-PM KONSTRUKTIONSNUMMER	TEKNIKOMRÅDE VATTENVERKSAMHET GRANSKNINGSSTATUS / SYFTE GODKÄND
TRAFIKVERKET	OSTLÄNKEN GERSTABERG-LÅNGSJÖN SH4.1 VA-SYSTEM OCH AVVATTNING PLAN OCH PROFIL		HANDLINGSTYP MILJÖPRÖVNING ANLÄGGNINGSTYP VA-SYSTEM
SKAPAD AV ÅF-TYRENS/IMST	GRANSKAD AV ÅF-TYRENS/TEAN	SKALA H=1:2000 V=1:200	KILOMETER+METER 0 +200 -0 +500 RITNINGNUMMER PROJEKT OLP4-51-110-41010
GODKÄND AV ÅF-TYRENS/THHE	DATUM 2023-02-02	FORMAT A3	FÖRVALTNINGSNUMMER TRV2019/65709
BLAD 1/12		NÄSTA BLAD	ÄNDR.



KOORDINATSYSTEM

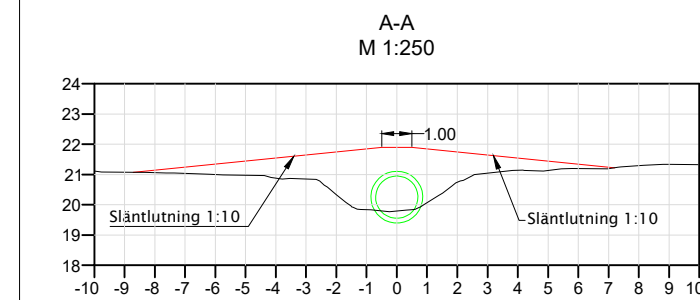
KOORDINATSYSTEM I PLAN: SWEREF 99 18 00
HÖJDSYSTEM: RH 2000

TECKENFÖRKLARING - PLAN

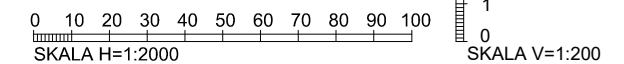
- LÄNGSGÅENDE PROFILINRIKTNING —
- PROJETERAT DRÄNERINGSLEDNING —
- DAGVATTENLEDNING/TRUMMA - - -
- PROJETERAD MARK ID GRUNDVATTENRÖR ○-02G0006G
- SPÄRMITT MED LÄNGDMÄTNING 1-100
- LEDNING SOM UTGÅR/RIVS x
- FLÖDESRIKTNING →
- BEFINTLIGHETER DAGVATTENLEDNING - - -

TECKENFÖRKLARING - PROFIL

- BEFINTLIGHETER
- BEFINTLIG MARKYTA
- MARKYTA
- UNGEFÄRLIGT LÄGE DAGVATTENLEDNING
- PROJETERAT DAGVATTENLEDNING
- NY MARKNIVÅ

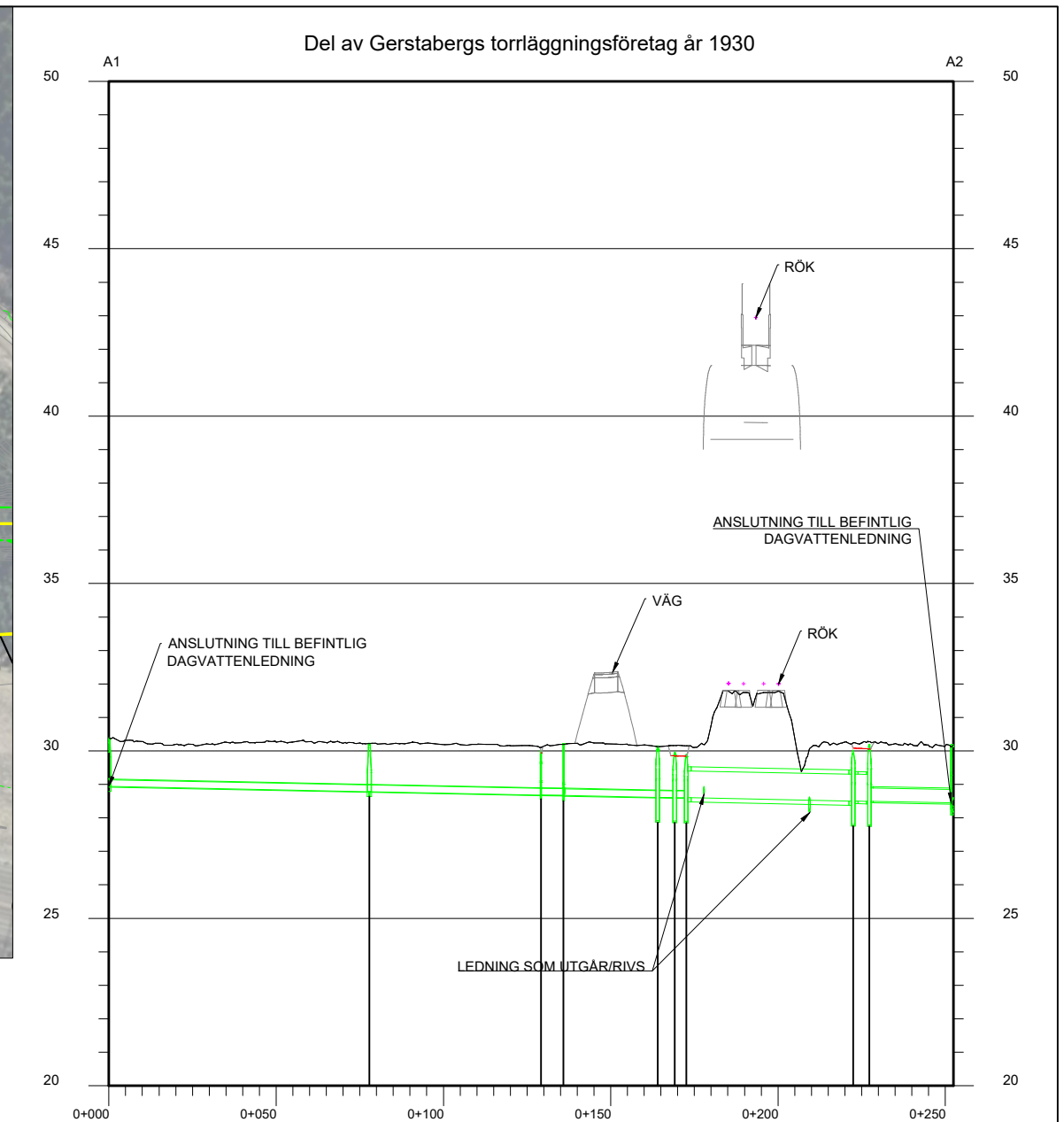
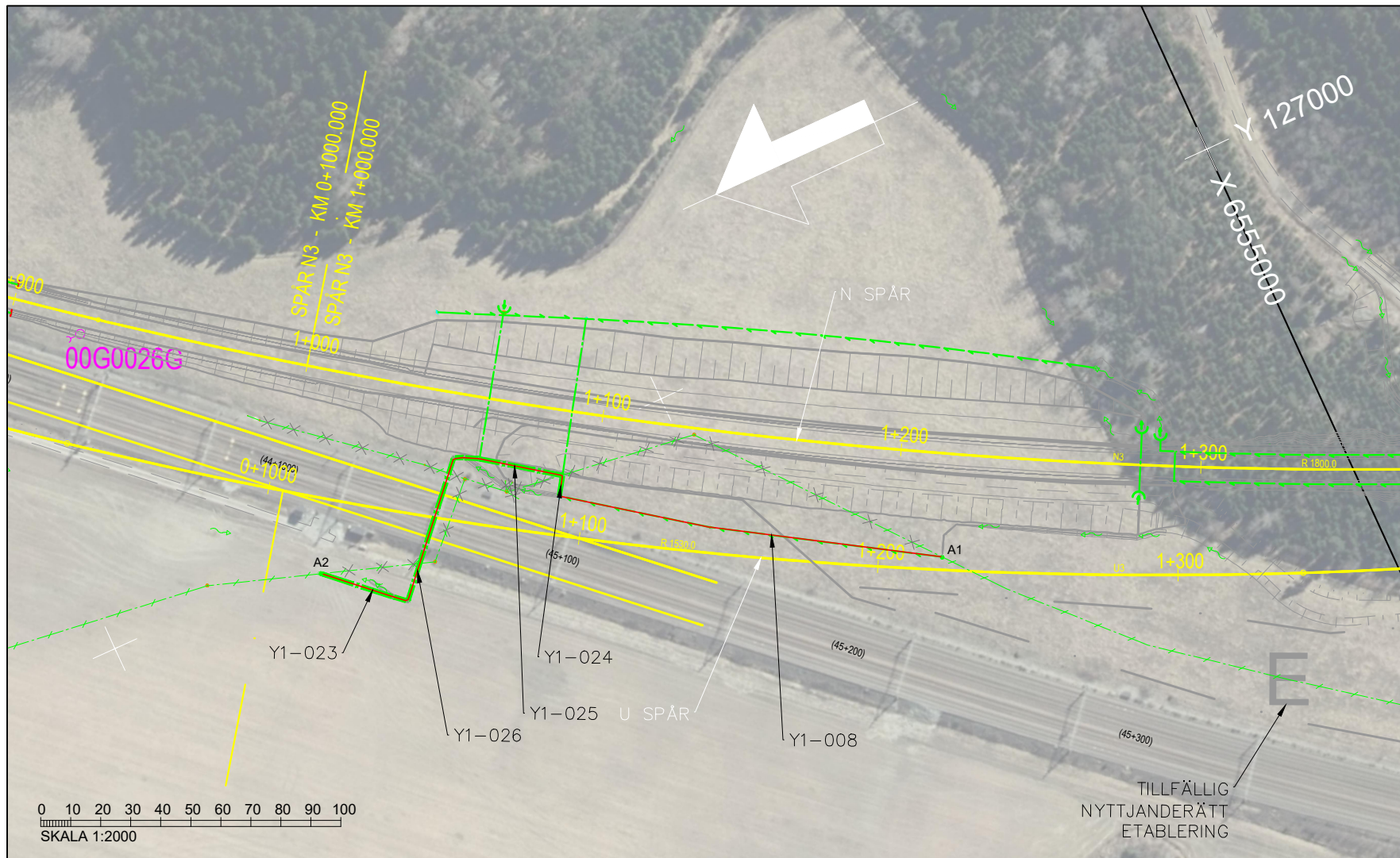


MATERIAL & DIM i mm	Betong 1400		Betong 1400		Betong 1400
LUTNING	-0.20%				-0.63%
VATTENGÅNG NIVÅ	+20.87	+20.81			+19.80
BEFINTLIG LUTNING			0.00%	-2.12%	
BEFINTLIG NIVÅ	+20.81	+20.81	+20.81	+19.64	+19.80



FÖRSLAGSSKISS

LEVERANTÖR TYRÉNS KONSORTIET OSTLÄNKEN	AVDELNING UPPDRAGSNUMMER 146457	LEVERANS/ÄNDRINGS-PM KONSTRUKTIONSNUMMER	TEKNIKOMRÅDE VATTENVERKSAMHET GRANSKNINGSSTATUS / SYFTE GODKÄND
TRAFIKVERKET	OSTLÄNKEN GERSTABERG-LÅNGSJÖN SH4.1 VA-SYSTEM OCH AVVATTNING PLAN OCH PROFIL		HANDLINGSTYP MILJÖPRÖVNING ANLÄGGNINGSTYP VA-SYSTEM
SKAPAD AV ÅF-TYRENS/IMST	GRANSKAD AV ÅF-TYRENS/TEAN		KILOMETER+METER 0 +200 -0 +500
GODKÄND AV ÅF-TYRENS/THHE	DATUM 2023-02-02	SKALA H=1:2000 V=1:200	FORMAT A3
FÖRVALTNINGSNUMMER TRV2019/65709		BLAD 2/12	NÄSTA BLAD ÄNDR.
BANDDEL 506		RITNINGNUMMER PROJEKT OLP4-51-110-41010	



MATERIAL & DIM i mm	PP 200		Betong 800		PP 400	
LUTNING	-0.20%					
VATTENGÅNG NIVÅ	+28.94	+28.79 +28.79	+28.68 +28.68 +28.67 +28.67	+28.62 +28.61 +28.60	+28.50 +28.50 +28.50	+28.45

KOORDINATSYSTEM

KOORDINATSYSTEM I PLAN: SWEREF 99 18 00
HÖJDSYSTEM: RH 2000

TECKENFÖRKLARING - PLAN

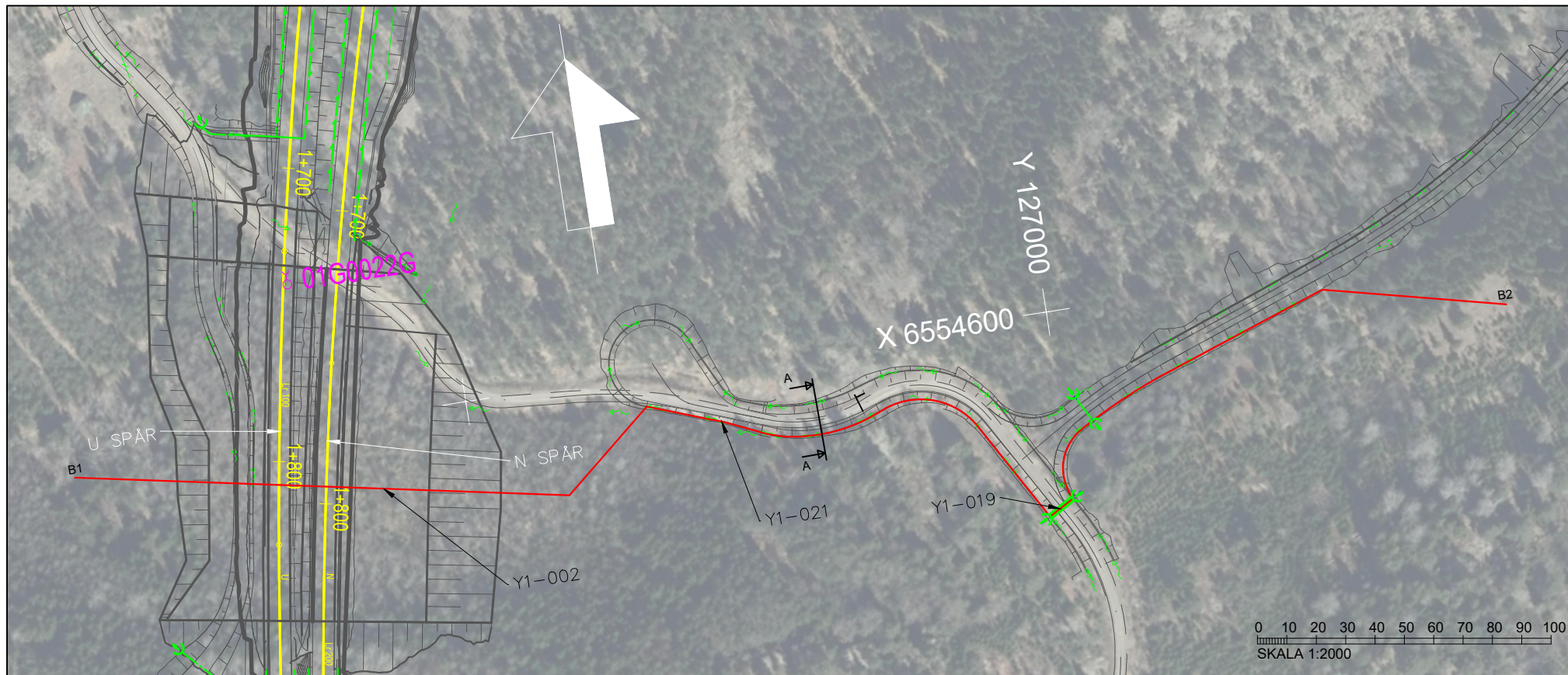
- LÄNGSGÄENDE PROFILINRIKTNING ———
- PROJEKTERAT DRÄNERINGSLEDNING ———>
- DAGVATTENLEDNING/TRUMMA - - - - -
- PROJEKTERAD MARK ID GRUNDVATTENRÖR ○ 02G0006G
- SPÅRMITT MED LÄNGDMÄTNING ———
- LEDNING SOM UTGÅR/RIVS FLÖDESRIKTNING x x x x x
~>
- BEFINTLIGHETER DAGVATTENLEDNING - - - - -

TECKENFÖRKLARING - PROFIL

- BEFINTLIGHETER
- BEFINTLIG MARKYTA ———
- MARKYTA ———
- PROJEKTERAT ———
- DAGVATTENLEDNING ———
- DIKESBOTTEN ———

FÖRSLAGSSKISS

LEVERANTÖR TYRÉNS KONSORTIET OSTLÄNKEN	AVDELNING UPPDRAGSNUMMER 146457	LEVERANS/ÄNDRINGS-PM KONSTRUKTIONSNUMMER	TEKNIKOMRÅDE VATTENVERKSAMHET GRANSKNINGSSTATUS / SYFTE GODKÄND
TRAFIKVERKET	OSTLÄNKEN GERSTABERG-LÅNGSJÖN SH4.1 VA-SYSTEM OCH AVVATTNING PLAN OCH PROFIL		HANDLINGSTYP MILJÖPRÖVNING ANLÄGGNINGSTYP VA-SYSTEM
SKAPAD AV ÅF-TYRENS/IMST	GRANSKAD AV ÅF-TYRENS/TEAN		KILOMETER+METER 0 +950 -1 +300
GODKÄND AV ÅF-TYRENS/THHE	DATUM 2023-02-02	SKALA H=1:2000 V=1:200	FORMAT A3
FÖRVALTNINGSNUMMER TRV2019/65709		BLAD 3/12	NÄSTA BLAD ÄNDR.
BANDTEL 506		RITNINGNUMMER PROJEKT OLP4-51-110-41010	



KOORDINATSYSTEM

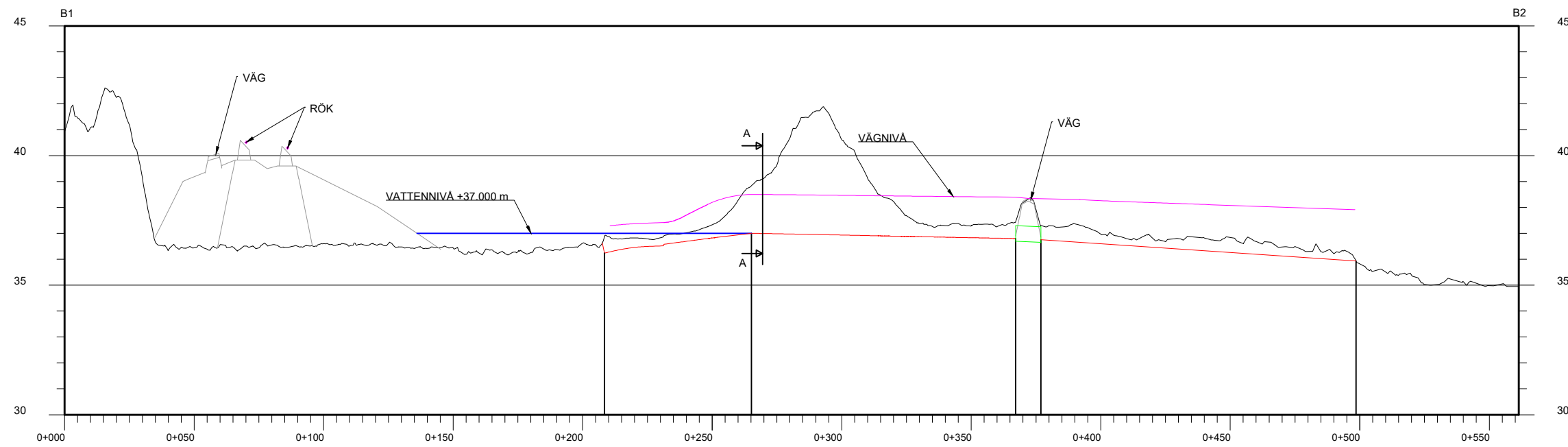
KOORDINATSYSTEM I PLAN: SWEREF 99 18 00
HÖJDSYSTEM: RH 2000

TECKENFÖRKLARING - PLAN

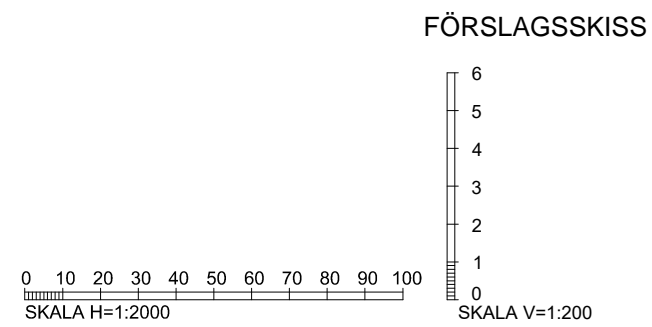
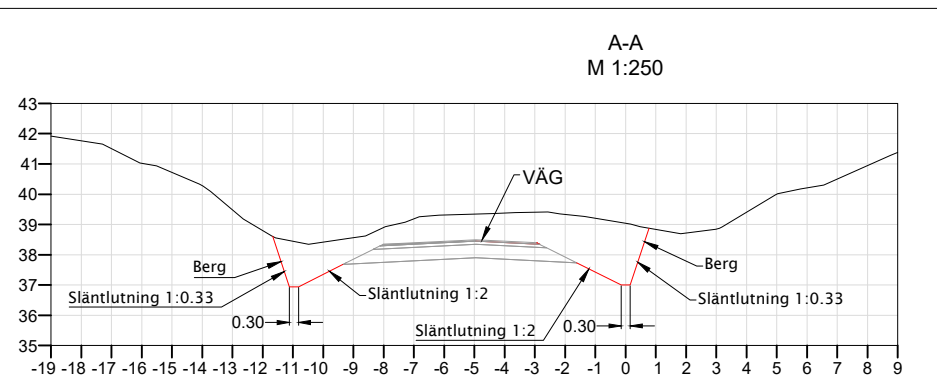
- LÄNGSGÅENDE PROFILRIKTNING
- PROJEKTERAT DRÄNERINGSLEDNING
- DAGVATTENLEDNING/TRUMMA
- PROJEKTERAD MARK ID GRUNDVATTENRÖR
- SPÄRMITT MED LÄNGDMÄTNING
- FLÖDESIKTNING
- BEFINTLIGHETER DAGVATTENLEDNING

TECKENFÖRKLARING - PROFIL

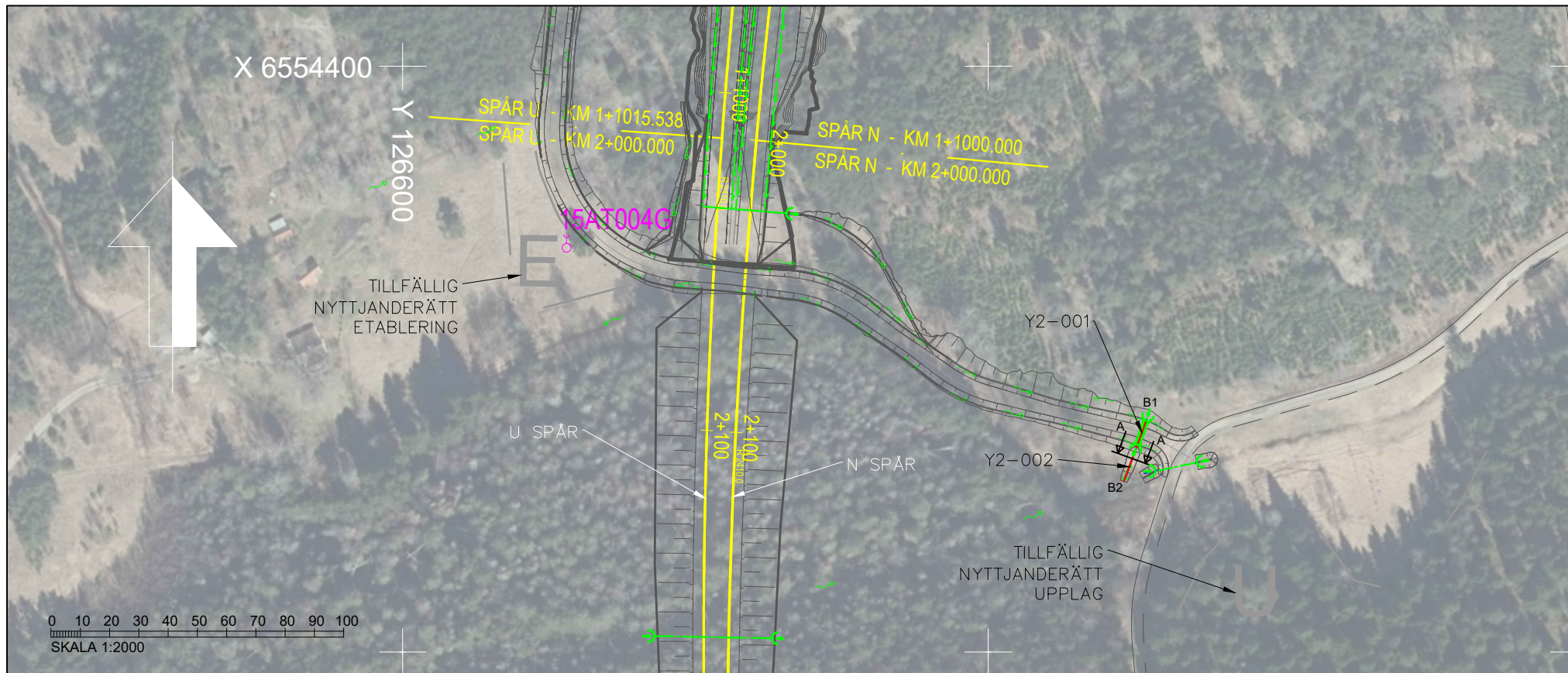
- BEFINTLIGHETER
- BEFINTLIG MARKYTA
- MARKYTA
- PROJEKTERAT
- DAGVATTENLEDNING
- DIKESBOTTEN



MATERIAL & DIM i mm	Vägdike				Betong 600	Vägdike
LUTNING	1.34%		-0.20%		-0.50%	-0.67%
VATTENGANG NIVA	+36.24	+37.00	+36.80	+36.70	+36.75	+35.94



LEVERANTÖR TYRÉNS KONSORTIET OSTLÄNKEN	AVDELNING	LEVERANS/ÄNDRINGS-PM	TEKNIKOMRÅDE VATTENVERKSAMHET
GRANSKAD AV ÅF-TYRENS/IMST	UPPDRAGSNUMMER 146457	KONSTRUKTIONSNUMMER	GRANSKNINGSSTATUS / SYFTE GODKÄND
GRANSKAD AV ÅF-TYRENS/TEAN	OSTLÄNKEN GERSTABERG-LÅNGSJÖN SH4.1 VA-SYSTEM OCH AVVATTNING PLAN OCH PROFIL		HANDLINGSTYP MILJÖPRÖVNING ANLÄGGNINGSTYP VA-SYSTEM
GODKÄND AV ÅF-TYRENS/THHE	DATUM 2023-02-02	SKALA H=1:2000 V=1:200	KILOMETER+METER 1 +700 -1 +900
		FORMAT A3	BANDEL 506
		FÖRVALTNINGSNUMMER TRV2019/65709	RITNINGNUMMER PROJEKT OLP4-51-110-41010
			BLAD 4/12
			NÄSTA BLAD ÄNDR.



KOORDINATSYSTEM

KOORDINATSYSTEM I PLAN: SWEREF 99 18 00
HÖJDSYSTEM: RH 2000

TECKENFÖRKLARING - PLAN

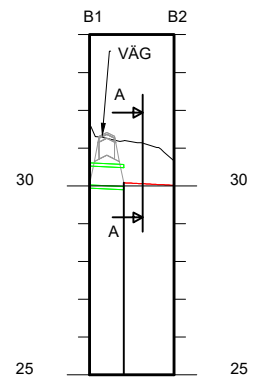
- LÄNGSGÅENDE PROFILRIKTNING
- PROJEKTERAT DRÄNERINGSLEDNING
- DAGVATTENLEDNING/TRUMMA
- PROJEKTERAD MARK ID GRUNDVATTENRÖR
- SPÄRMITT MED LÄNGDMÄTNING
- FLÖDESRIKTNING

TECKENFÖRKLARING - PROFIL

BEFINTLIGHETER

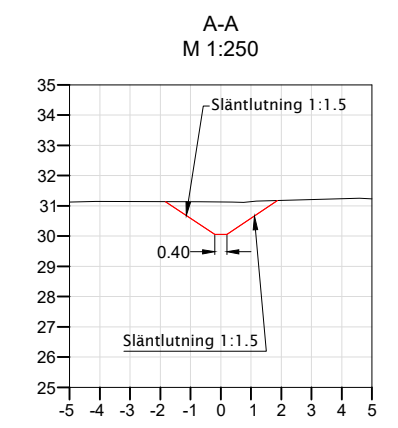
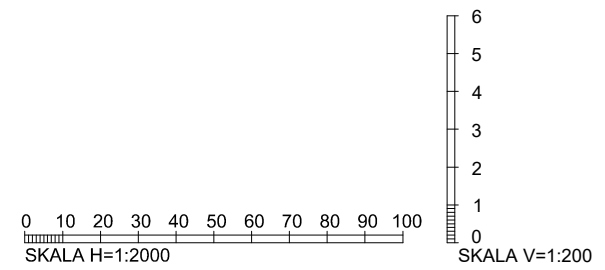
- BEFINTLIG MARKYTA
- MARKYTA
- PROJEKTERAT
- DAGVATTENLEDNING
- DIKESBOTTEN

Denna ritning är Trafikverkets egendom. Allt obehörigt begäran av ritningen beivras enligt lag. TRAFIKVERKET

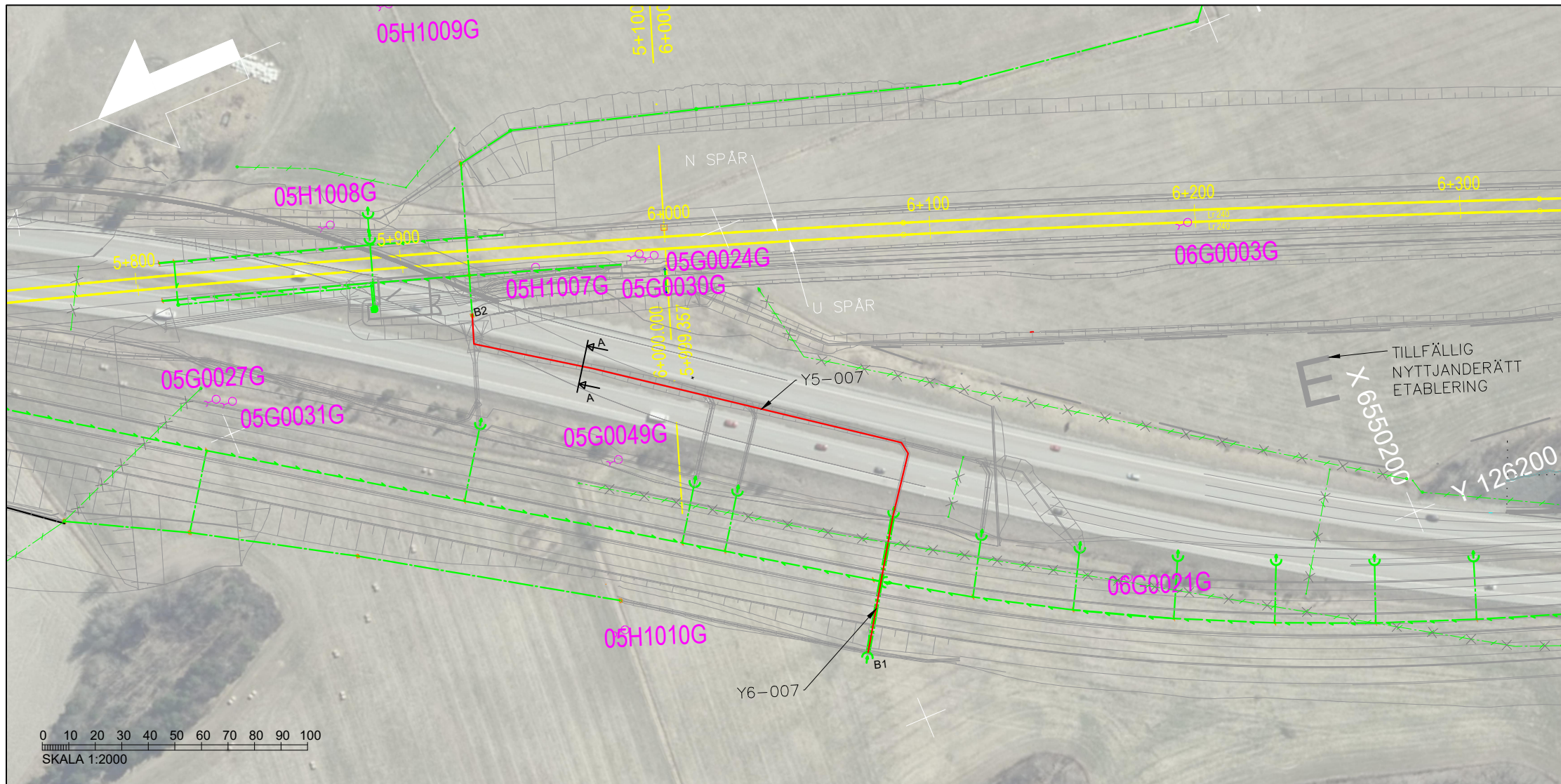


MATERIAL & DIM i mm	Betong 500	Dike
LUTNING	-0.50%	
VATTENGÅNG NIVA	+30.02	+30.01

FÖRSLAGSSKISS



LEVERANTÖR 	AVDELNING	LEVERANS/ÄNDRINGS-PM	TEKNIKOMRÅDE VATTENVERKSAMHET
GRANSKAD AV ÅF-TYRENS/IMST	UPPDRAGSNUMMER 146457	KONSTRUKTIONSNUMMER	GRANSKNINGSSTATUS / SYFTE GODKÄND
SKAPAD AV ÅF-TYRENS/TEAN	OSTLÄNKEN GERSTABERG-LÅNGSJÖN SH4.1 VA-SYSTEM OCH AVVATTNING PLAN OCH PROFIL		HANDLINGSTYP MILJÖPRÖVNING
GRANSKAD AV ÅF-TYRENS/TEAN	SKALA H=1:2000 V=1:200	FORMAT A3	ANLÄGGNINGSTYP VA-SYSTEM
GODKÄND AV ÅF-TYRENS/THHE	DATUM 2023-02-02	FÖRVALTNINGSNUMMER TRV2019/65709	KILOMETER+METER 2 +000 -2 +150
			BANDEL 506
			RITNINGNUMMER PROJEKT OLP4-51-110-41010
			BLAD 5/12
			NÄSTA BLAD ÄNDR.



KOORDINATSYSTEM

KOORDINATSYSTEM I PLAN: SWEREF 99 18 00
HÖJDSYSTEM: RH 2000

TECKENFÖRKLARING - PLAN

- LÄNGSGÅENDE PROFILRIKTNING
- PROJEKTERAT DRÄNERINGSLEDNING DAGVATTENLEDNING/TRUMMA
- PROJEKTERAD MARK ID GRUNDVATTENRÖR 02G0006G
- SPÄRMITT MED LÄNGDMÄTNING

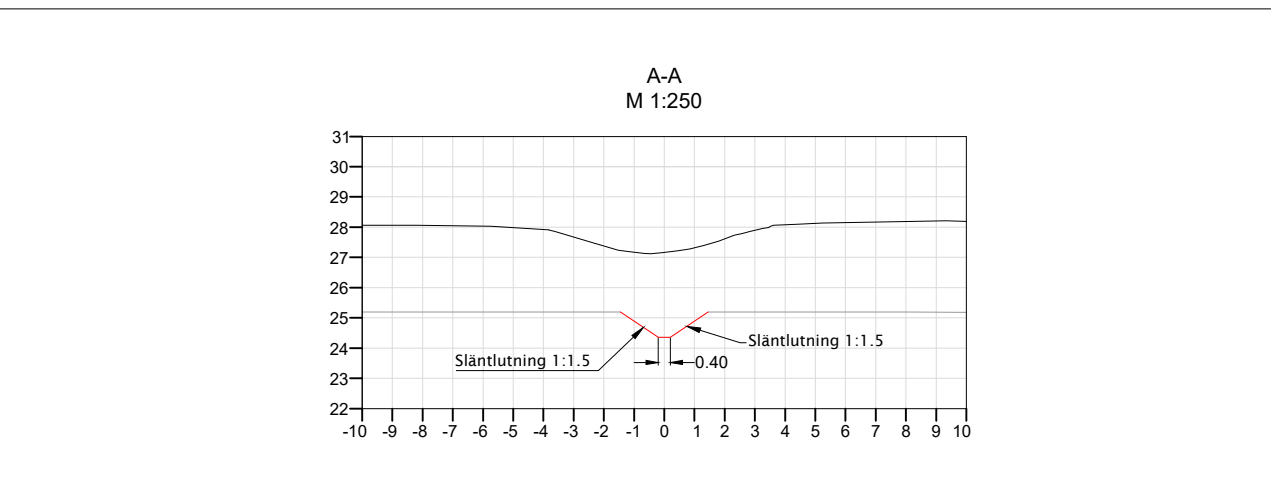
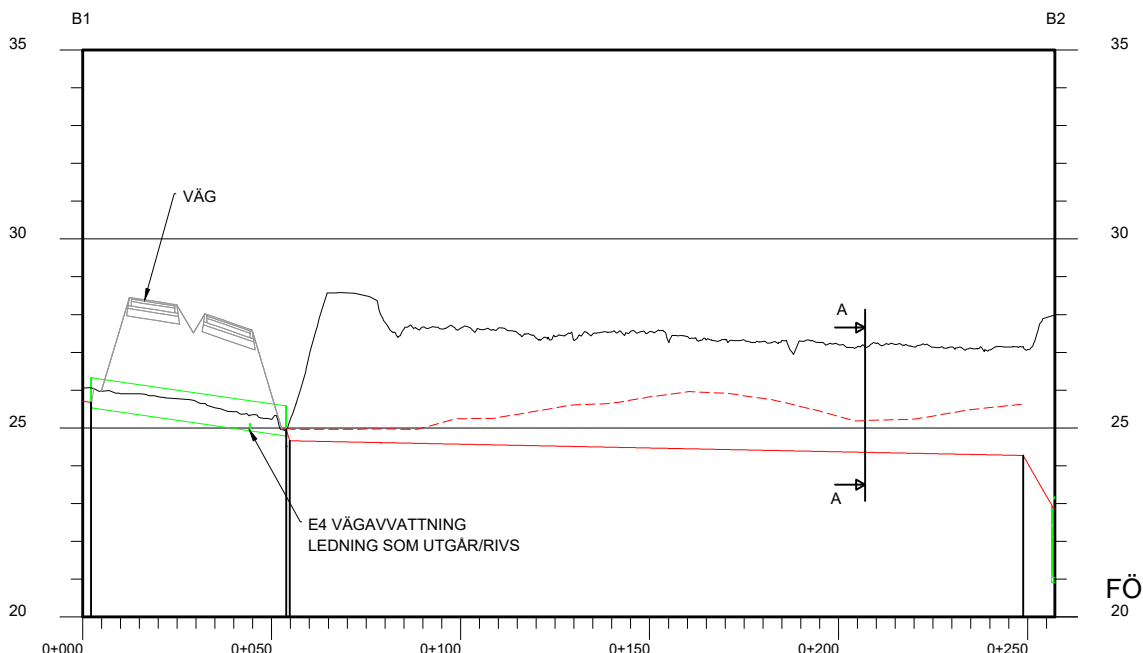
- LEDNING SOM UTGÅR/RIVS

- BEFINTLIGHETER DAGVATTENLEDNING

TECKENFÖRKLARING - PROFIL

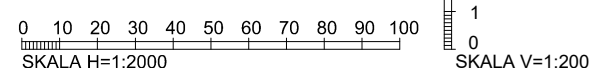
- BEFINTLIGHETER BEFINTLIG MARKYTA
- MARKYTA
- PROJEKTERAT DAGVATTENLEDNING
- DIKESBOTTEN
- DIKESKRÖN

Den här ritning är Trafikverkets egendom. Allt obehörigt begagnande av ritningen beivras enligt lag. TRAFIKVERKET

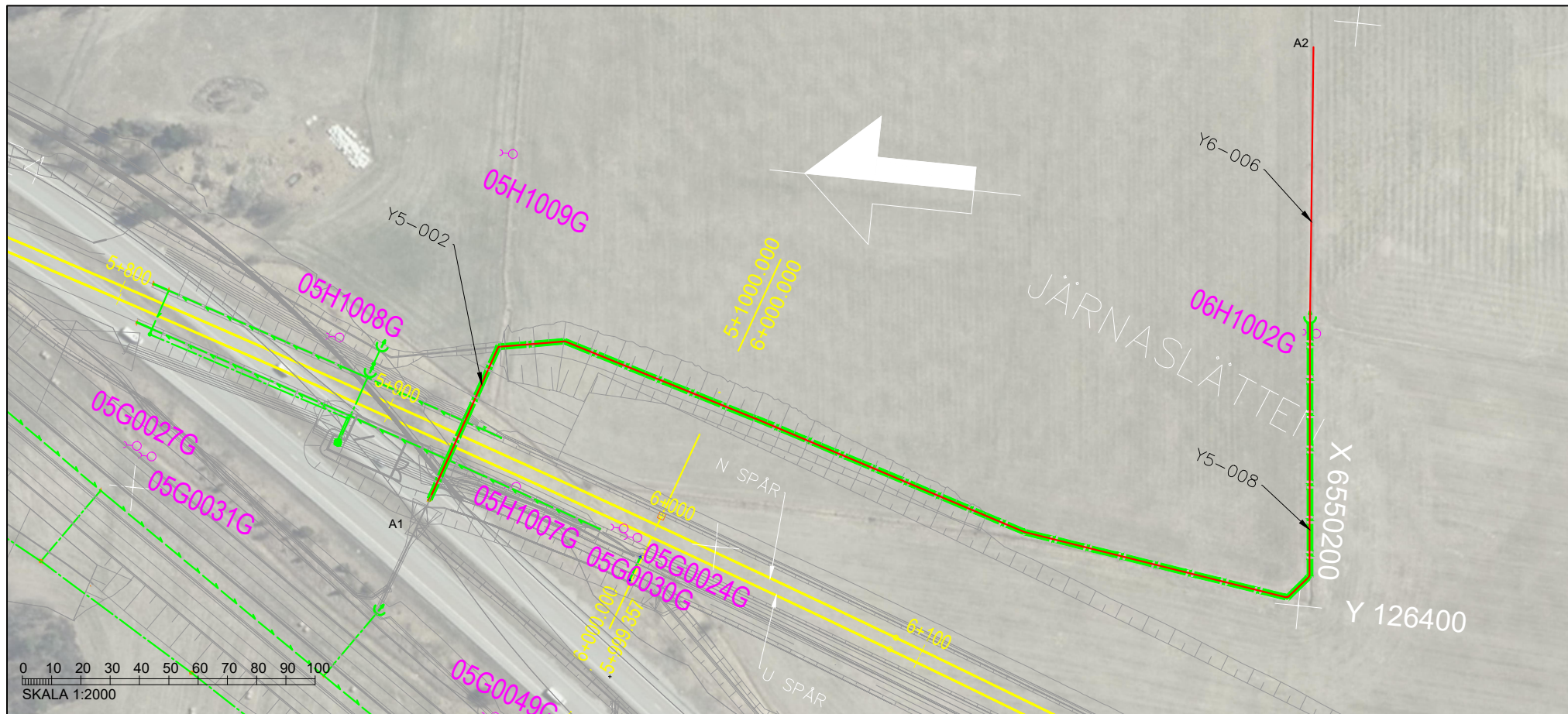


MATERIAL & DIM i mm	Betong 800	Dike	
LUTNING	-1.44%	-33.33%	-17.33%
VATTENGÅNG NIVA	+25.68 +25.53	+24.78 +24.96 +24.66	+24.27 +22.86

FÖRSLAGSSKISS



LEVERANTÖR TYRÉNS KONSORTIET OSTLÄNKEN	AVDELNING UPPDRAGSNUMMER 146457	LEVERANS/ÄNDRINGS-PM KONSTRUKTIONSNUMMER	TEKNIKOMRÅDE VATTENVERKSAMHET GRANSKNINGSSTATUS / SYFTE GODKÄND
TRAFIKVERKET	OSTLÄNKEN GERSTABERG-LÅNGSJÖN SH4.1 VA-SYSTEM OCH AVVATTNING PLAN OCH PROFIL		HANDLINGSTYP MILJÖPRÖVNING ANLÄGGNINGSTYP VA-SYSTEM KILOMETER+METER 5 +800 -6 +300 506 RITNINGNUMMER PROJEKT OLP4-51-110-41020
SKAPAD AV ÅF-TYRENS/IMST GRANSKAD AV ÅF-TYRENS/TEAN GODKÄND AV ÅF-TYRENS/THHE	DATUM 2023-02-02	SKALA H=1:2000 V=1:200	FORMAT A3 FÖRVALTNINGSNUMMER TRV2019/65709 BLAD 6/12 NÄSTA BLAD ÄNDR.



KOORDINATSYSTEM

KOORDINATSYSTEM I PLAN: SWEREF 99 18 00
HÖJDSYSTEM: RH 2000

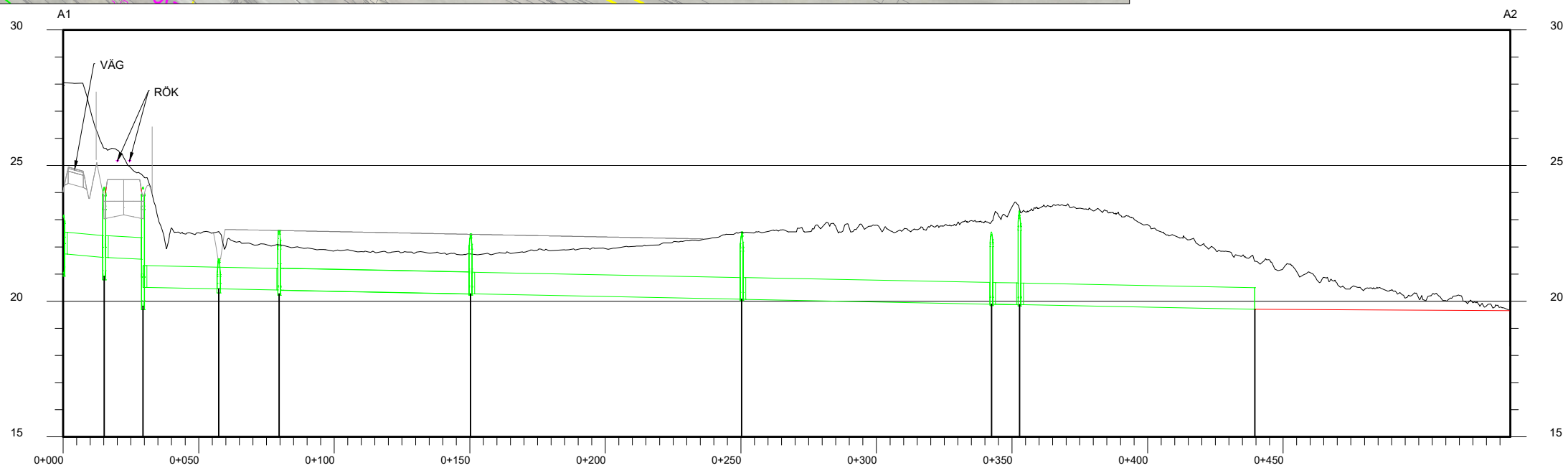
TECKENFÖRKLARING - PLAN

- LÄNGSGÅENDE PROFILRIKTNING —
- PROJEKTERAT DRÄNERINGSLEDNING —
- DAGVATTENLEDNING/TRUMMA - - -
- PROJEKTERAD MARK ID GRUNDVATTENRÖR ○-○ 02G0006G
- SPÄRMITT MED LÄNGDMÄTNING — 6+100

TECKENFÖRKLARING - PROFIL

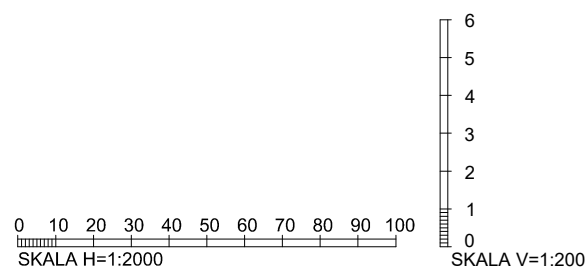
BEFINTLIGHETER

- BEFINTLIG MARKYTA —
- MARKYTA —
- PROJEKTERAT —
- DAGVATTENLEDNING —
- DIKESBOTTEN —



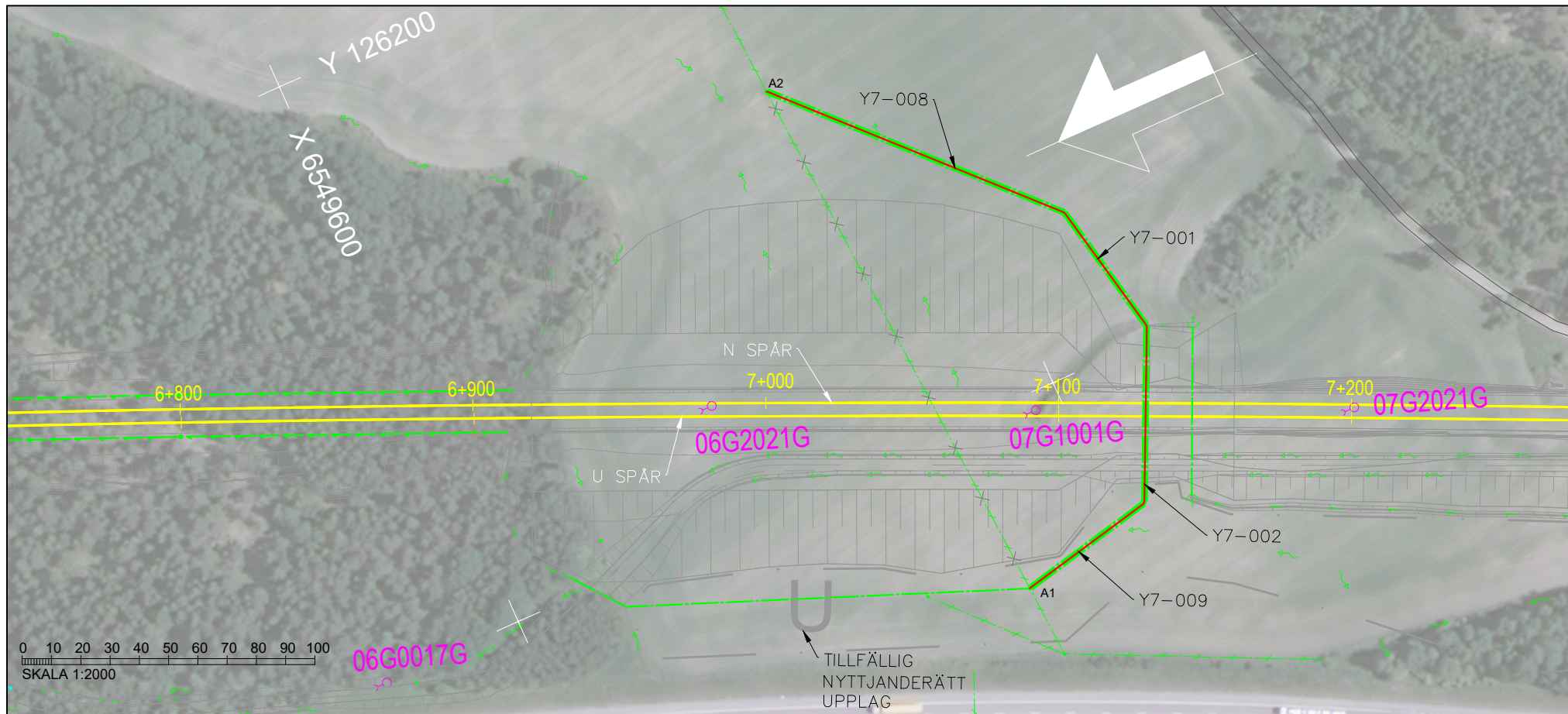
MATERIAL & DIM i mm	Betong 800		Dike
LUTNING	-0.92%	-0.54%	-0.20%
VATTENGANG NIVA	+21.74	+21.61 +21.61 +21.54 +20.51	+20.45 +20.45 +20.41 +20.41
		+20.27 +20.27	+20.07 +20.07
			+19.89 +19.89 +19.87 +19.87
			+19.70 +19.70
			+19.65

FÖRSLAGSSKISS



LEVERANTÖR TYRÉNS KONSORTIET OSTLÄNKEN	AVDELNING UPPDRAGSNUMMER 146457	LEVERANS/ÄNDRINGS-PM KONSTRUKTIONSNUMMER	TEKNIKOMRÅDE VATTENVERKSAMHET GRANSKNINGSSTATUS / SYFTE GODKÄND
SKAPAD AV ÅF-TYRENS/IMST GRANSKAD AV ÅF-TYRENS/TEAN	OSTLÄNKEN GERSTABERG-LÅNGSJÖN SH4.1 VA-SYSTEM OCH AVVATTNING PLAN OCH PROFIL	HANDLINGSTYP MILJÖPRÖVNING ANLÄGGNINGSTYP VA-SYSTEM	KILOMETER+METER 5 +800 -6 +150 BÁNDEL 506
GODKÄND AV ÅF-TYRENS/THHE	DATUM 2023-02-02	SKALA H=1:2000 V=1:2000	FORMAT A3
	FÖRVALTNINGSNUMMER TRV2019/65709	BLAD 7/12	NÄSTA BLAD ÄNDR.

Den här ritning är Trafikverkets egendom. Allt obehörigt
begärande av ritningen beivras enligt lag.
TRAFIKVERKET



KOORDINATSYSTEM

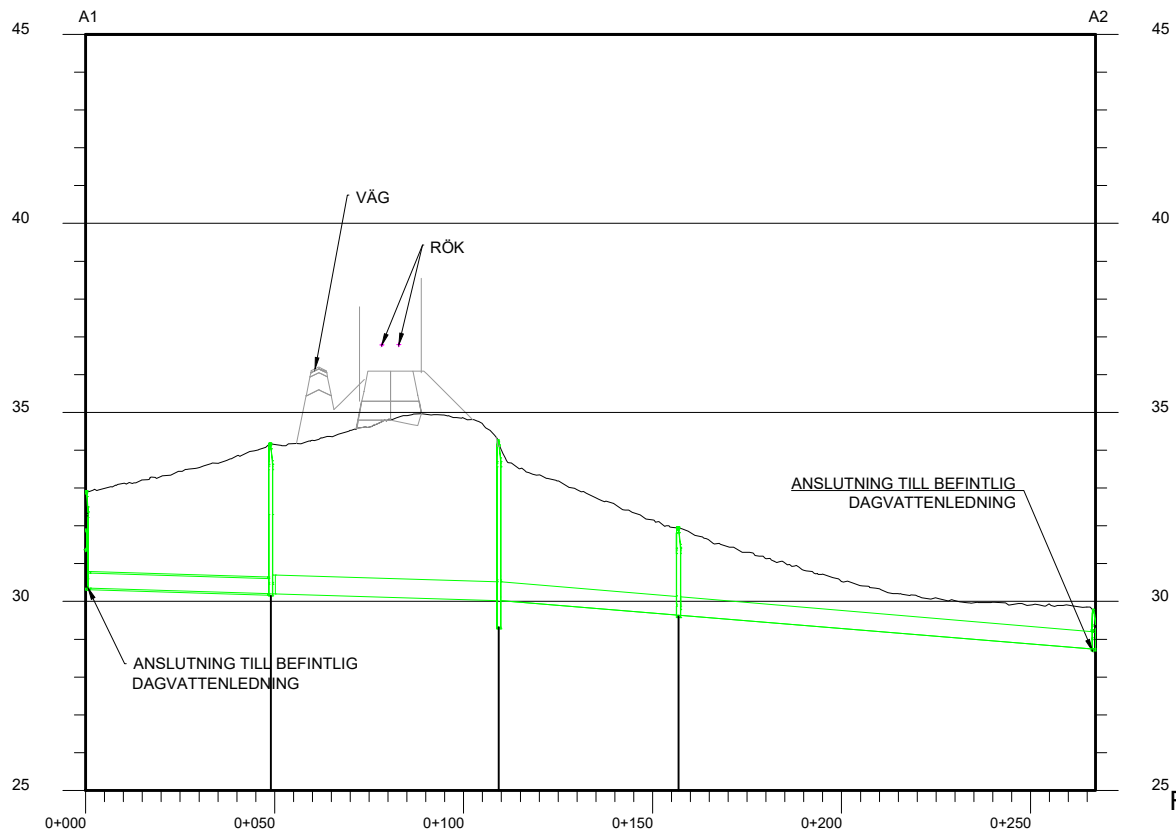
KOORDINATSYSTEM I PLAN: SWREF 99 18 00
HÖJDSYSTEM: RH 2000

TECKENFÖRKLARING - PLAN

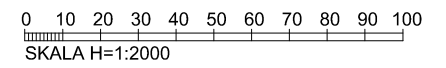
- LÄNGSGÅENDE PROFILRIKTNING:
- PROJEKTERAT DRÄNERINGSLEDNING DAGVATTENLEDNING/TRUMMA:
- PROJEKTERAD MARK ID GRUNDVATTENRÖR:
- SPÄRMITT MED LÄNGDMÄTNING:
- LEDNING SOM UTGÅR/RIVS FLÖDESRIKTNING:
- BEFINTLIGHETER DAGVATTENLEDNING:

TECKENFÖRKLARING - PROFIL

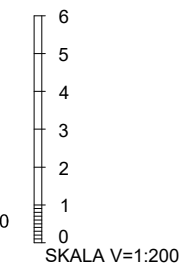
- BEFINTLIGHETER BEFINTLIG MARKYTA:
- MARKYTA:
- PROJEKTERAT DAGVATTENLEDNING:



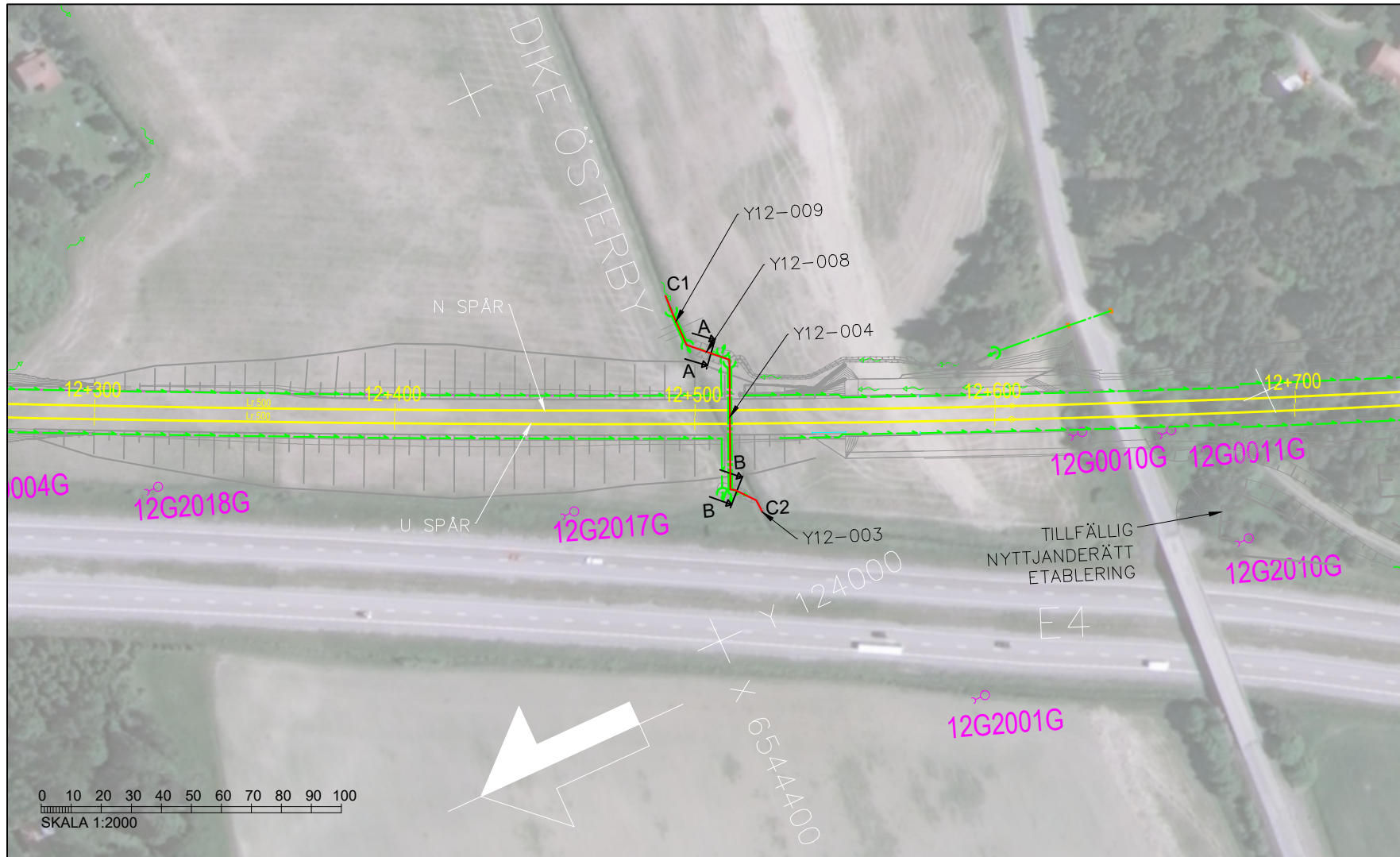
MATERIAL & DIM i mm	Betong 400	Betong 500	Betong 500	Betong 500
LUTNING	-0.30%	-0.30%	-0.82%	-0.82%
VATTENGÅNG NIVA	+30.35	+30.21 +30.20	+30.02 +30.02	+29.64 +29.64



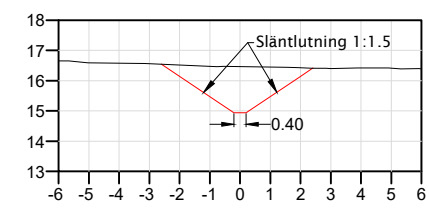
FÖRSLAGSSKISS



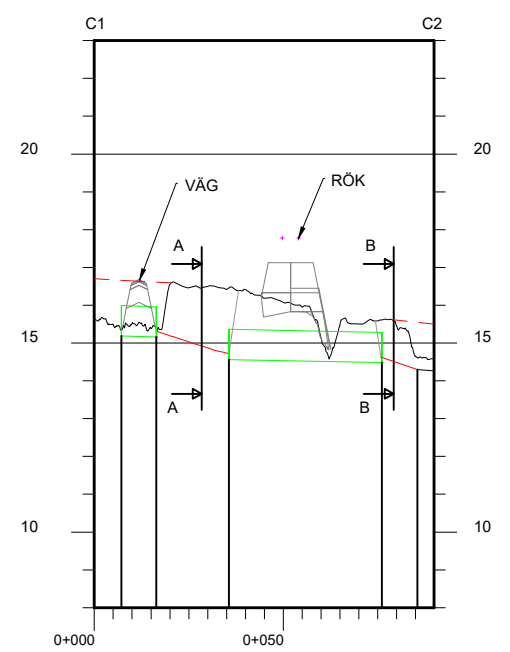
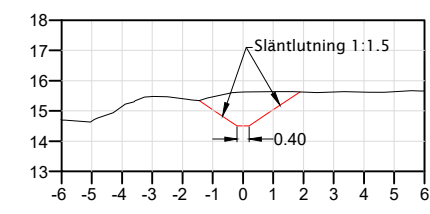
LEVERANTÖR 	AVDELNING	LEVERANS/ÄNDRINGS-PM	TEKNIKOMRÅDE VATTENVERKSAMHET
GRANSKAD AV ÅF-TYRENS/IMST	UPPDRAGSNUMMER 146457	KONSTRUKTIONSNUMMER	GRANSKNINGSSTATUS / SYFTE GODKÄND
GRANSKAD AV ÅF-TYRENS/TEAN	OSTLÄNKEN GERSTABERG-LÅNGSJÖN SH4.1 VA-SYSTEM OCH AVVATTNING PLAN OCH PROFIL		HANDLINGSTYP MILJÖPRÖVNING ANLÄGGNINGSTYP VA-SYSTEM
GODKÄND AV ÅF-TYRENS/THHE	DATUM 2023-02-02	SKALA H=1:2000 V=1:2000	KILOMETER+METER 6 +800 -7 +250 RITNINGNUMMER PROJEKT OLP4-51-110-41020
	FORMAT A3	FÖRVALTNINGSNUMMER TRV2019/65709	BANDEL 506 BLAD 8/12 NÄSTA BLAD ÄNDR.



A - A
M 1:250



B - B
M 1:250



MATERIAL & DIM i mm	Betong 800	Dike	Betong 800	Dike
LUTNING	-0.29%	-3.27%	-0.20%	-3.50%
VATTENGÅNG NIVA	+15.19 +15.16 +15.31	+14.71 +14.56	+14.48 +14.63	+14.30

KOORDINATSYSTEM

KOORDINATSYSTEM I PLAN: SWEREF 99 18 00
HÖJDSYSTEM: RH 2000

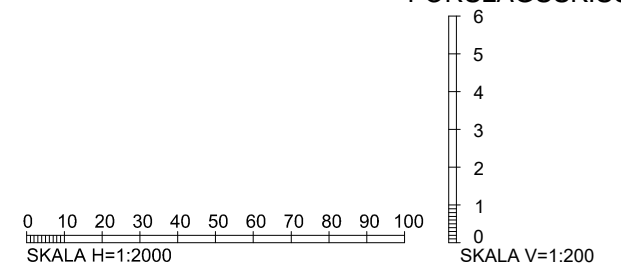
TECKENFÖRKLARING - PLAN

- LÄNGSGÅENDE PROFILRIKTNING —
- PROJEKTERAT —
- DRÄNERINGSLEDNING - - -
- DAGVATTENLEDNING/TRUMMA - - -
- PROJEKTERAD MARK ID GRUNDVATTENRÖR ○-C 02G0006G
- SPÅRMITT MED LÄNGDMÄTNING 12+500
- FLÖDESRIKTNING ⇨

TECKENFÖRKLARING - PROFIL

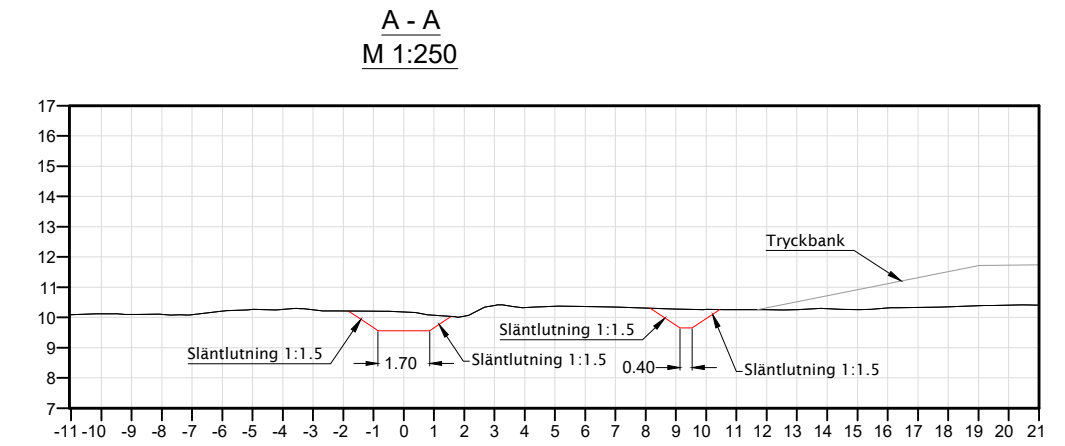
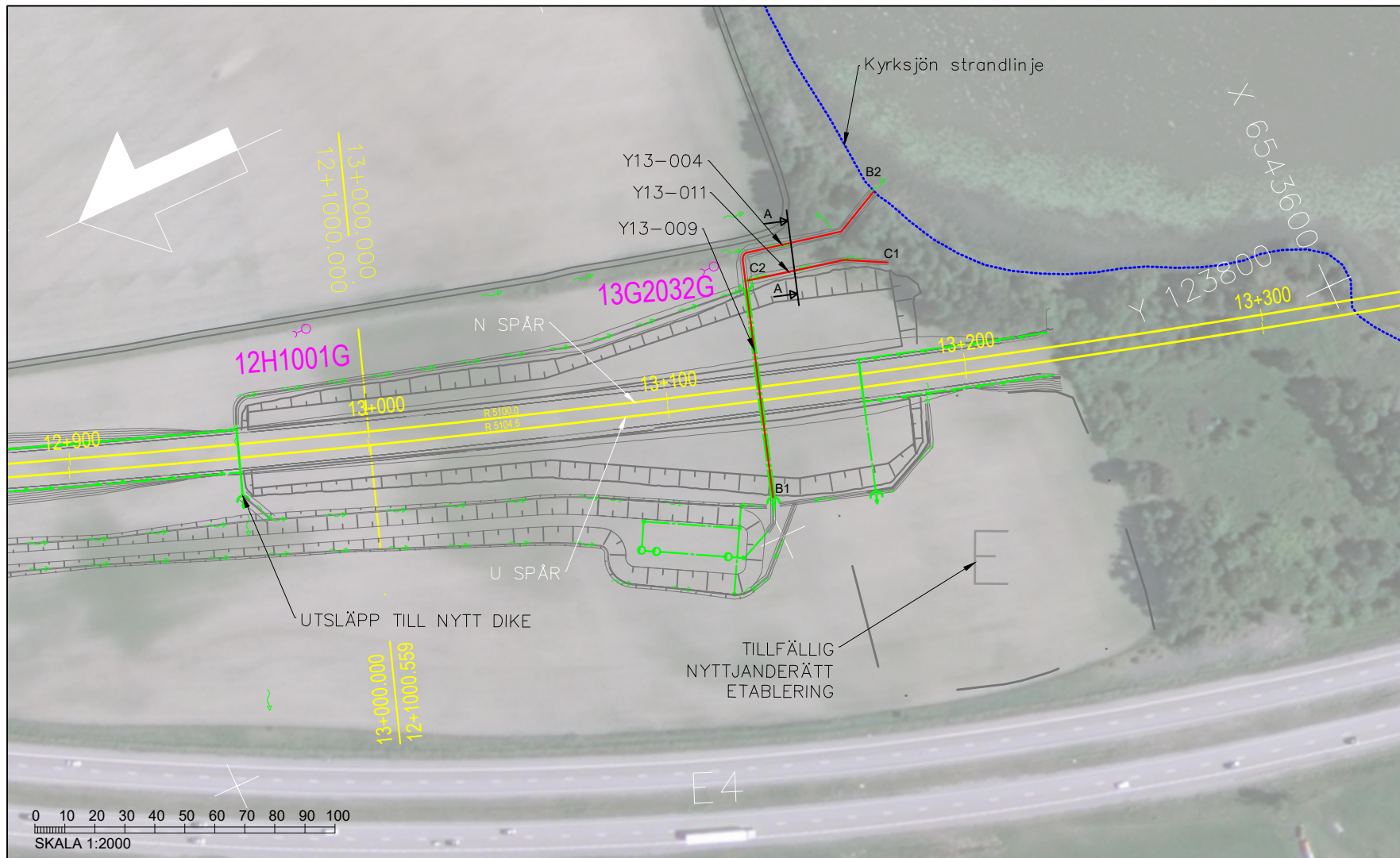
- BEFINTLIGHETER
- BEFINTLIG MARKYTA
- MARKYTA
- PROJEKTERAT
- DAGVATTENLEDNING
- DIKESBOTTEN
- DIKESKRÖN

FÖRSLAGSSKISS



LEVERANTÖR TYRÉNS KONSORTIET OSTLÄNKEN		AVDELNING	LEVERANS/ÄNDRINGS-PM	TEKNIKOMRÅDE VATTENVERKSAMHET	
GRANSKAD AV TRAFIKVERKET		UPPDRAGSNUMMER 146457	KONSTRUKTIONSNUMMER	GRANSKNINGSSTATUS / SYFTE GODKÄND	
SKAPAD AV ÅF-TYRENS/IMST		OSTLÄNKEN GERSTABERG-LÅNGSJÖN SH4.1 VA-SYSTEM OCH AVVATTNING PLAN OCH PROFIL		HANDLINGSTYP MILJÖPRÖVNING	
GRANSKAD AV ÅF-TYRENS/TEAN				ANLÄGGNINGSTYP VA-SYSTEM	
GODKÄND AV ÅF-TYRENS/THHE	DATUM 2023-02-02	SKALA H=1:2000 V=1:200	FORMAT A3	FÖRVALTNINGSNUMMER TRV2019/65709	KILOMETER+METER 12 +250 -12 +700
				BLAD 9/12	BANDEL 506
				NÄSTA BLAD	ÄNDR.

Denna ritning är Trafikverkets egendom. Allt obehörigt begagnande av ritningen beivras enligt lag. TRAFIKVERKET



KOORDINATSYSTEM

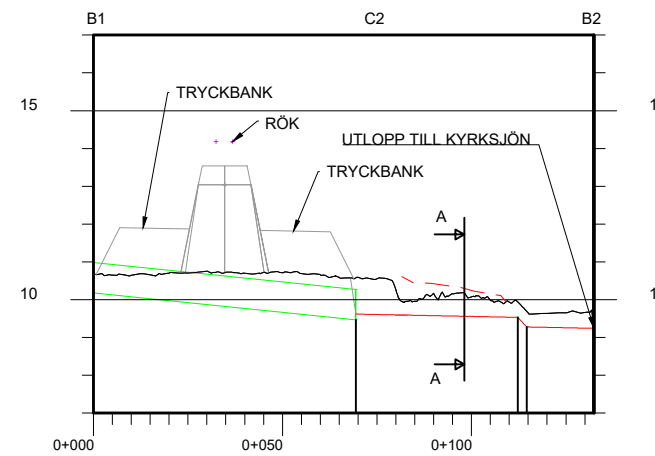
KOORDINATSYSTEM I PLAN: SWEREF 99 18 00
HÖJDSYSTEM: RH 2000

TECKENFÖRKLARING - PLAN

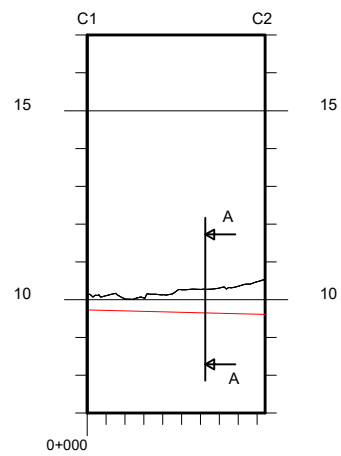
- LÄNGSGÅENDE PROFILINRIKTNING
PROJETERAT ———
- DRÄNERINGSLEDNING
DAGVATTENLEDNING/TRUMMA ———
- PROJETERAD MARK
ID GRUNDVATTENRÖR ○-02G0006G
- SPÅRMITT MED LÄNGDMÄTNING 13+100
- FLÖDESRIKTNING →

TECKENFÖRKLARING - PROFIL

- BEFINTLIGHETER
- BEFINTLIG MARKYTA ———
- MARKYTA ———
- PROJETERAT
- DAGVATTENLEDNING ———
- DIKESBOTTEN ———
- DIKESKRÖN - - - - -

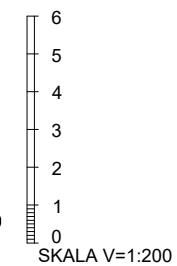
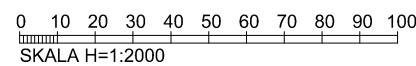


MATERIAL & DIM i mm	Betong 800	Dike
LUTNING	-1.02%	-0.20% -10.80% -0.20%
VATTENGANG NIVA	+10.18	+9.47 +9.62 +9.58 +9.24

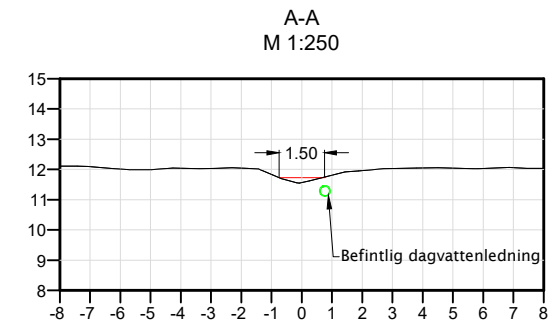
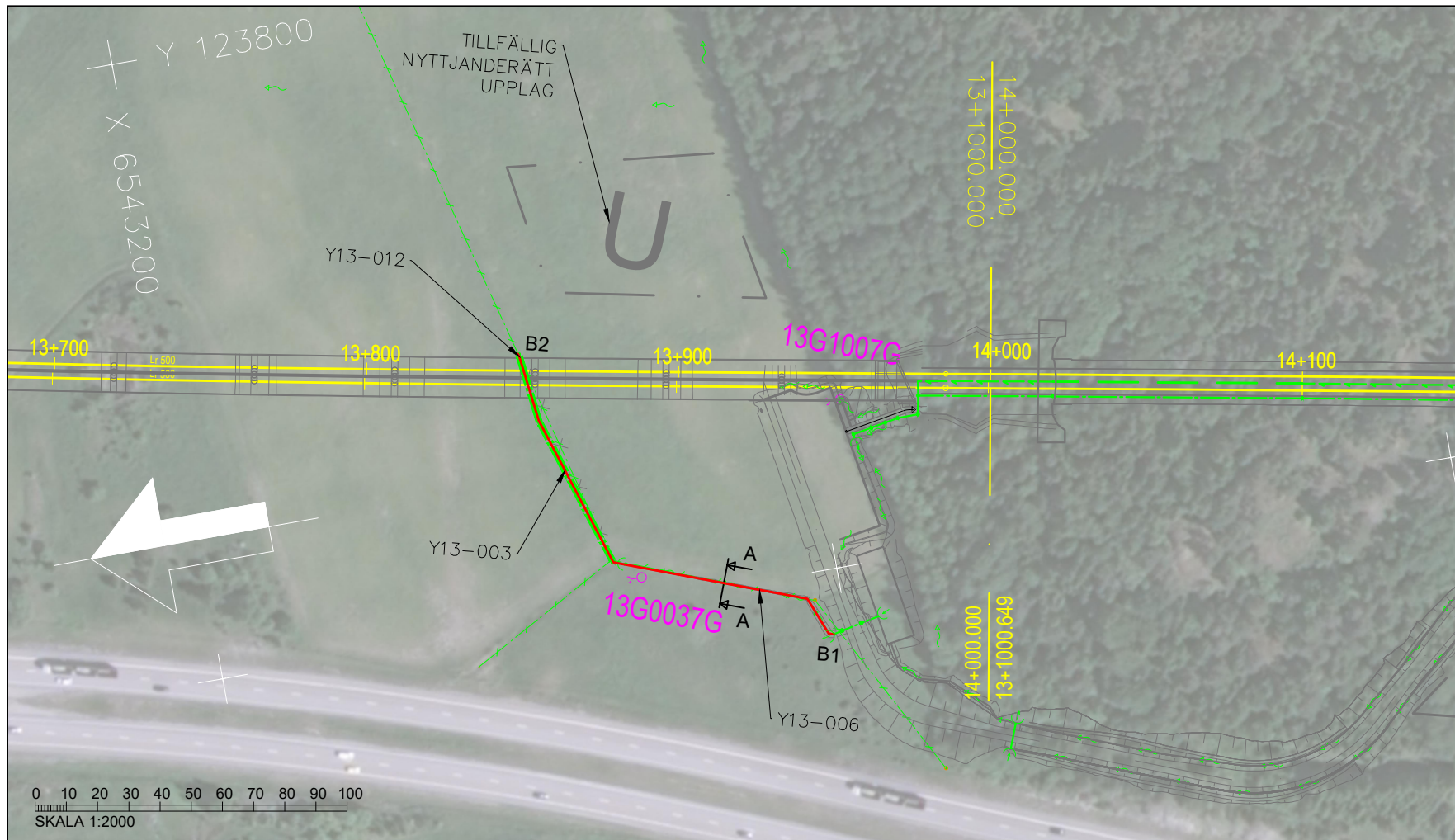


MATERIAL & DIM i mm	Dike
LUTNING	-0.24%
VATTENGANG NIVA	+9.73 +9.61

FÖRSLAGSSKISS



LEVERANTÖR TYRÉNS KONSORTIET OSTLÄNKEN	AVDELNING UPPDRAGSNUMMER 146457	LEVERANS/ÄNDRINGS-PM KONSTRUKTIONSNUMMER	TEKNIKOMRÅDE VATTENVERKSAMHET GRANSKNINGSSTATUS / SYFTE GODKÄND
TRAFIKVERKET	OSTLÄNKEN GERSTABERG-LÅNGSJÖN SH4.1 VA-SYSTEM OCH AVVATTNING PLAN OCH PROFIL		HANDLINGSTYP MILJÖPRÖVNING ANLÄGGNINGSTYP VA-SYSTEM
SKAPAD AV ÅF-TYRENS/IMST GRANSKAD AV ÅF-TYRENS/TEAN	GODKÄND AV ÅF-TYRENS/THHE	DATUM 2023-02-02	KILOMETER+METER 12 +900 -13 +300 RITNINGNUMMER PROJEKT OLP4-51-110-41030
SKALA H=1:2000 V=1:200		FORMAT A3	FÖRVALTNINGSNUMMER TRV2019/65709
BLAD 10/12		NÄSTA BLAD	ÄNDR.



KOORDINATSYSTEM

KOORDINATSYSTEM I PLAN: SWEREF 99 18 00
HÖJDSYSTEM: RH 2000

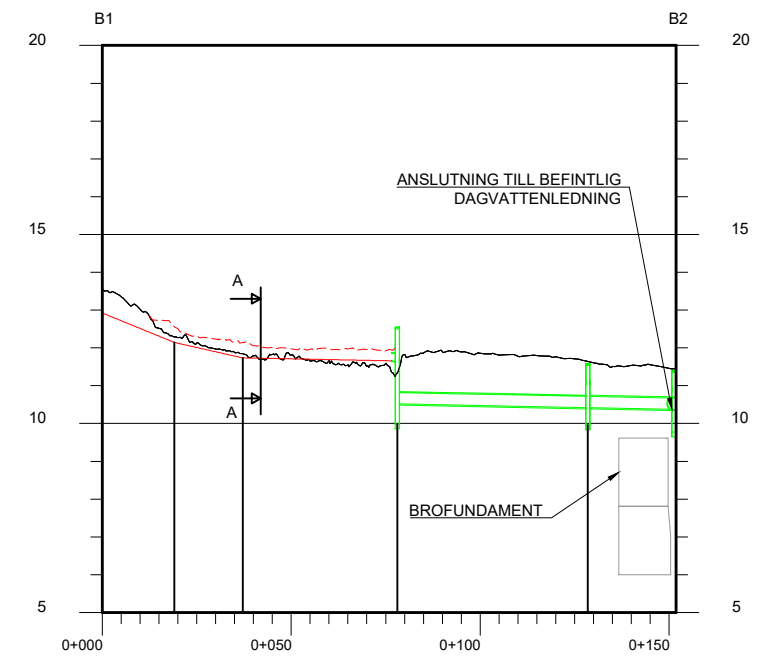
TECKENFÖRKLARING - PLAN

- LÄNGSGÄENDE PROFILRIKTNING
- PROJEKTERAT DRÄNERINGSLEDNING
- DAGVATTENLEDNING/TRUMMA
- PROJEKTERAD MARK ID GRUNDVATTENRÖR
- SPÄRMITT MED LÄNGDMÄTNING
- LEDNING SOM UTGÅR/RIVS
- FLÖDESRIKTNING
- BEFINTLIGHETER DAGVATTENLEDNING

TECKENFÖRKLARING - PROFIL

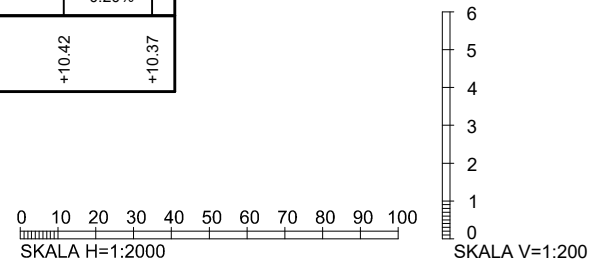
- BEFINTLIGHETER
- BEFINTLIG MARKYTA
- MARKYTA
- PROJEKTERAT
- DAGVATTENLEDNING
- DIKESBOTTEN
- DIKESKRÖN

Den här ritning är Trafikverkets egendom. Allt obehörigt begagnande av ritningen beivras enligt lag. TRAFIKVERKET

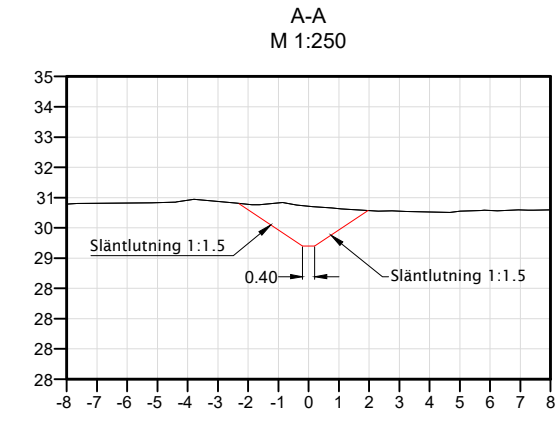
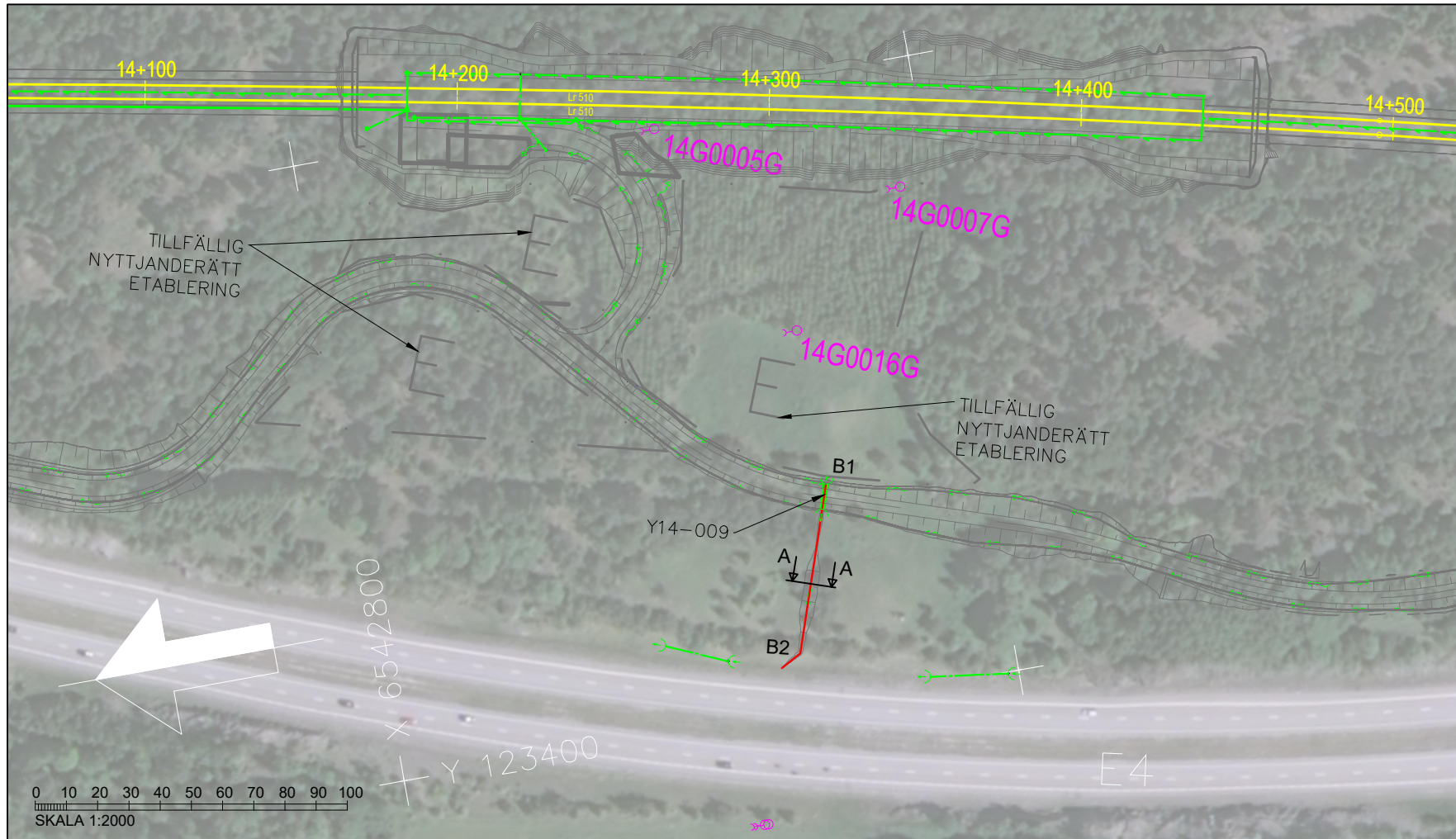


MATERIAL & DIM i mm	Dike			PP 300	
LUTNING	-4.07%	-2.26%	-0.20%	-0.20%	-0.20%
VATTENGÅNG NIVA	+12.92	+12.14	+11.74	+11.66 +10.92	+10.42 +10.37

FÖRSLAGSSKISS



LEVERANTÖR TYRÉNS KONSORTIET OSTLÄNKEN		AVDELNING	LEVERANS/ÄNDRINGS-PM	TEKNIKOMRÅDE VATTENVERKSAMHET
SKAPAD AV ÅF-TYRENS/IMST		UPPDRAGSNUMMER 146457	KONSTRUKTIONSNUMMER	GRANSKNINGSSTATUS / SYFTE GODKÄND
GRANSKAD AV ÅF-TYRENS/TEAN		OSTLÄNKEN GERSTABERG-LÅNGSJÖN SH4.1 VA-SYSTEM OCH AVVATTNING PLAN OCH PROFIL		HANDLINGSTYP MILJÖPRÖVNING ANLÄGGNINGSTYP VA-SYSTEM
GODKÄND AV ÅF-TYRENS/THHE	DATUM 2023-02-02	SKALA H=1:2000 V=1:200	FORMAT A3	FÖRVALTNINGSNUMMER TRV2019/65709
		BLAD 11/12	NÄSTA BLAD	ÄNDR.



KOORDINATSYSTEM

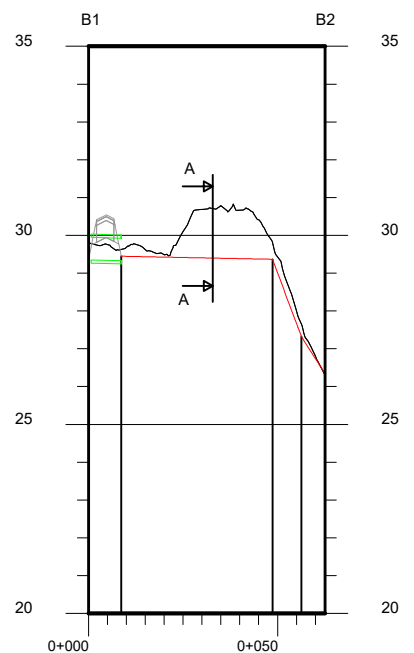
KOORDINATSYSTEM I PLAN: SWEREF 99 18 00
HÖJDSYSTEM: RH 2000

TECKENFÖRKLARING - PLAN

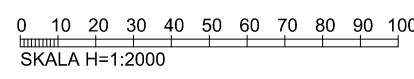
- LÄNGSGÄENDE PROFILRIKTNING
- PROJETERAT
- DRÄNERINGSLEDNING
- DAGVATTENLEDNING/TRUMMA
- PROJETERAD MARK
- ID GRUNDVATTENRÖR
- SPÅRMITT MED LÄNGDMÄTNING
- FLÖDESRIKTNING

TECKENFÖRKLARING - PROFIL

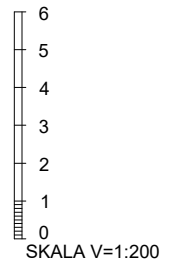
- BEFINTLIGHETER**
- BEFINTLIG MARKYTA
- MARKYTA
- PROJETERAT**
- DAGVATTENLEDNING
- DIKESBOTTEN



MATERIAL & DIM i mm	Ebetong 600	Dike
LUTNING	-0.23%	-0.20%
VATTENGÅNG NIVA	+29.35 +29.33 +29.45	+29.37 +27.33 +26.33



FÖRSLAGSSKISS



LEVERANTÖR TYRÉNS KONSORTIET OSTLÄNKEN		AVDELNING	LEVERANS/ÄNDRINGS-PM	TEKNIKOMRÅDE VATTENVERKSAMHET
SKAPAD AV ÅF-TYRENS/IMST		UPPDRAGSNUMMER 146457	KONSTRUKTIONSNUMMER	GRANSKNINGSSTATUS / SYFTE GODKÄND
GRANSKAD AV ÅF-TYRENS/TEAN		OSTLÄNKEN GERSTABERG-LÅNGSJÖN SH4.1 VA-SYSTEM OCH AVVATTNING PLAN OCH PROFIL		HANDLINGSTYP MILJÖPRÖVNING
GODKÄND AV ÅF-TYRENS/THHE		DATUM 2023-02-02	SKALA H=1:2000 V=1:200	FORMAT A3
FÖRVALTNINGSNUMMER TRV2019/65709		BLAD 12/12	NÄSTA BLAD	ÄNDR.

Den här ritning är Trafikverkets egendom. Allt obehörigt begagnande av ritningen beivras enligt lag. TRAFIKVERKET