

Filnamn: OLP4-04-025-41000-0\_0-0437

Projektnamn	Skapat av (Leverantör)	Godkänt datum	Rev Datum
Ostlänken	Kay Hjälml	2023-04-27	-
Ärendenummer	Granskat av (Leverantör)	Sidor	Version
TRV 2019/65709	Emma Jonsson	1(18)	_5
	Godkänt av (Leverantör)		
	Henrik Tham		



## **OSTLÄNKEN**

### **OLP4 SÖDERTÄLJE - TROSA**

### **GERSTABERG - LÅNGSJÖN**

### **Bandel 506, KM 0+000 - 14+700**

### **Bilaga C, Teknisk beskrivning Vattenverksamhet 4.1**

### **Bilaga C.1, Översikt anläggning och vattenverksamheter i plan**

### **Ansökan om tillstånd enligt 11 kap. miljöbalken**

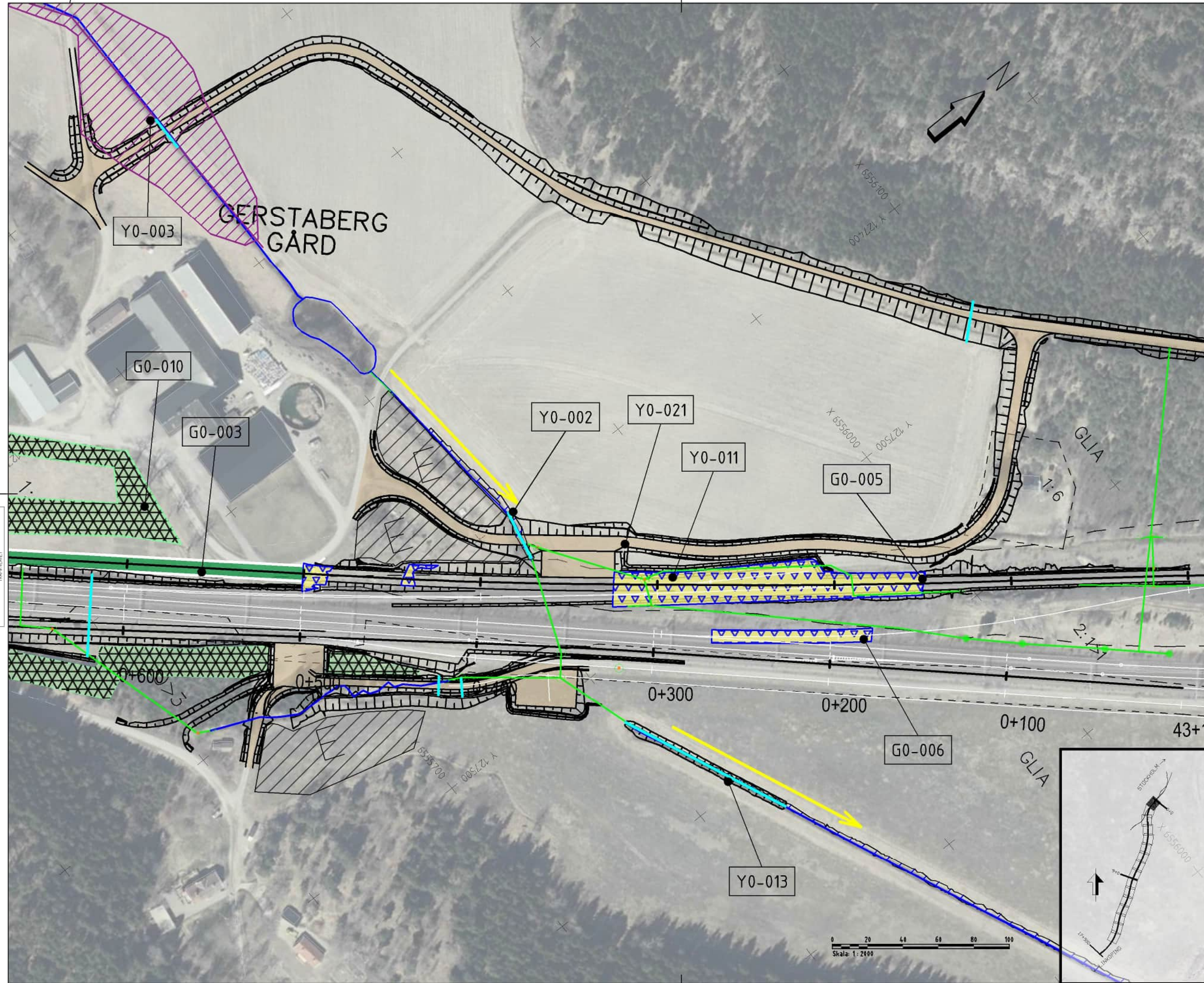
## **MILJÖPRÖVNING**

Filnamn: OLP4-04-025-41000-0\_0-0437

Projektnamn	Skapat av (Leverantör)	Godkänt datum	Rev Datum
Ostlänken	Kay Hjältn	2023-04-27	-
Ärendenummer	Granskat av (Leverantör)	Sidor	Version
TRV 2019/65709	Emma Jonsson	2(18)	_5
	Godkänt av (Leverantör)		
	Henrik Tham		



I Bilaga C.1 *Översikt anläggning och vattenverksamheter i plan* visas samtliga vattenverksamheter i plan. I planerna framgår bland annat utbredning av banker och skärningar samt ytvattendragens rinnriktning vid omledning och befintliga översvänningsområden med 100-års återkomsttid. I Bilaga C.1 visas även utbredning av våtmarker, den utbredningen är tagen från Naturvårdsverkets marktäckedatabas. Vid passage av våtmarker säkerställs genomledning genom trumma eller bro så att de hydrologiska förhållandena bibehålls. På de platser där det bedömts nödvändigt har en modellering av 100-årsnivå gjorts för våtmarker.



**TECKENFÖRKLARING**  
NY ANLÄGGNING

KM 12+000 Ny järnväg, spårmit, med längdmätning  
Huvudlängdmätning ligger i nedspår

Planerad trumma/rörledning

Planerad rinnriktning ytvatten (schematisk)

Vägbro/Järnvägsbro (vit)

Upplags- / etableringsyta

Bergtunnel

Betongtunnlar och tråg

Vägyta

Möjlig Skyddsinfiltration

Utskiftning

Slänt eller bank

Tryckbank

**BEFINTLIGT**

1:75

Fastighetsbeteckning

Kommungräns

Traktgräns

Fastighetsgräns

Strandlinje

Järnväg(vit)

Befintliga översvämningsområden med 100-års återkomsttid

Nuvarande rinnriktning ytvatten (schematisk)

Befintlig trumma/ledning/kulvert

Våtmarker & vattendrag

Bätnadsområde

Markavvattningsföretag

**ANVISNINGAR**

ÅTGÄRDER SOM MEDFÖR TEMPORÄR VATTENVERKSAMHET

G0-003 - Schakt för brostöd

G0-005 - Utskiftning uppspår

G0-006 - Utskiftning provisoriskt skydds-spår

G0-010 - Skyddsinfiltration Gerstaberg

Y0-002 - Förtäring av trumma

Y0-003 - Anläggning av trumma

Y0-011 - Omlodning av mindre åkerdike

Y0-013 - Kulvertering av dike

Y0-021 - Anläggning av trumma

Detta ritning är Trafikverkets egendom. Allt utbehör  
 tillhör Trafikverket.

TYP AV PLAN

GRANSKNINGSSTATUS: SIFTE

**GODKÄND**

HÄNDLINGSTYP

**MILJÖPRÖVNING**

DATUM

2023-02-02

LEVERANS / ÄNDRINGS-RI

OBJEKT

**OSTLÄNKEN**

DELOMRÅDE: BANDEL

506

ANLÄGGNINGSTYP

GEMENSAM

OBJEKTNUMMER: KM

0+000 - 0+700

KONSTRUKTÖRSNUMMER

LEVERANTÖR

**TRAFIKVERKET** **TYRÉNS**

BRÅDAD AV

AF-TYRÉNS/H.JKA

UPPRÄSSNUMMER

146457

GRANSKAD AV

AF-TYRÉNS/JOEM

AVDELNING

GODKÄND AV

AF-TYRÉNS/THHE

TEKNIKOMRÅDE: INNEHÅLL

VATTENVERKSAMHET

BESKRIVNING

GERSTABERG-LÅNGSJÖN

KM 0+000 - 14+700

BILAGA C1

PLANKARTA

SKALA

1:2000

FÖRST

A3

ÄRENDSNUMMER

TRV 2019/65709

BTJNINGSNUMMER

4100-C1-01

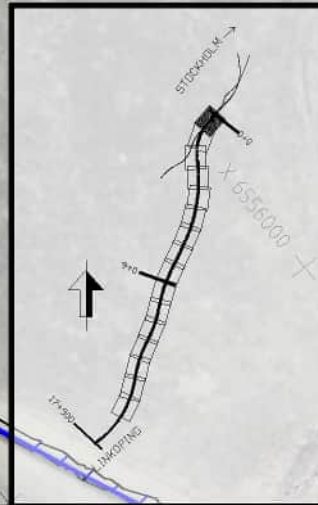
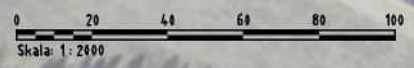
BLAD

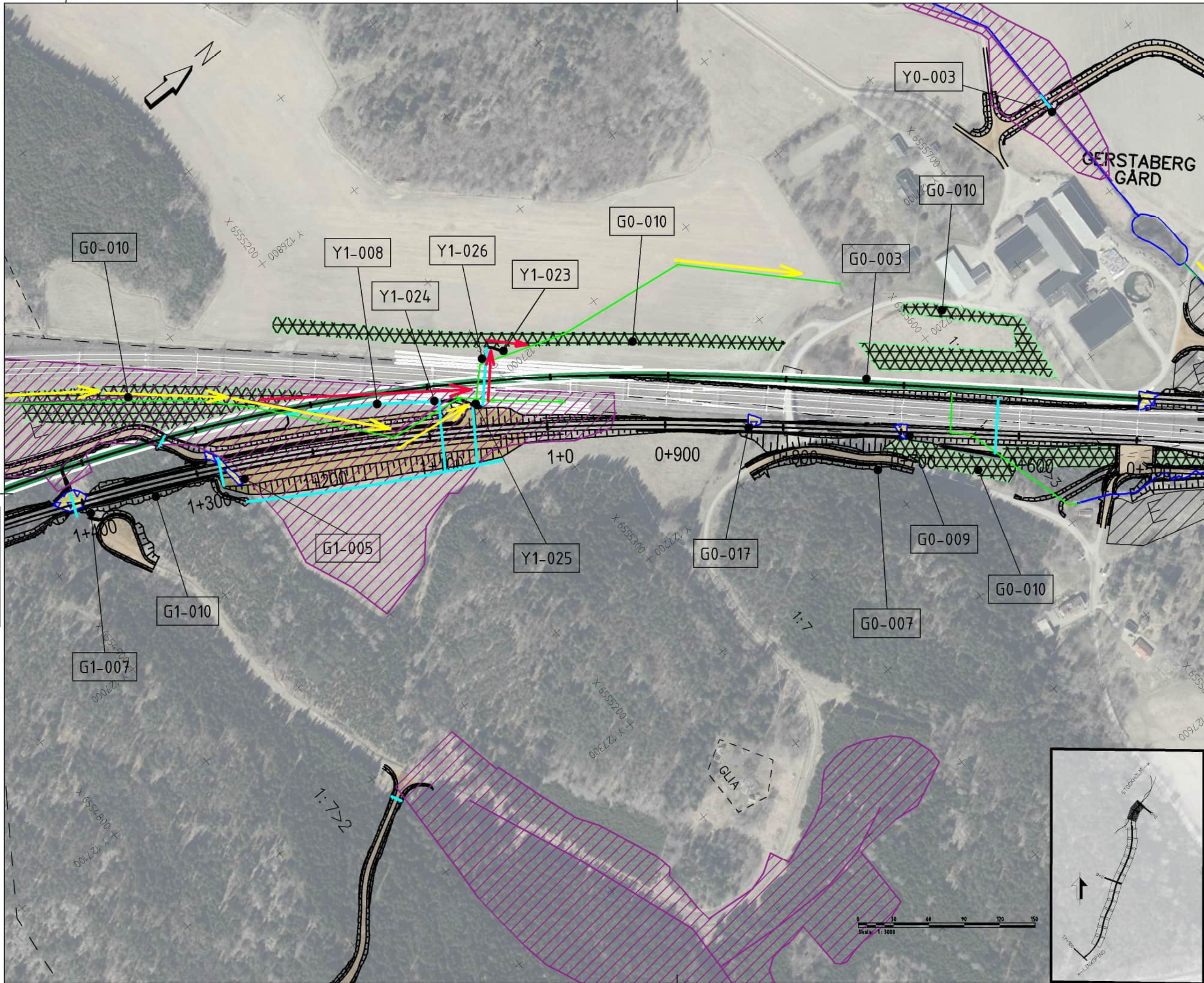
1/16

NÄSTA BLAD

-

NET





### KOORDINATSYSTEM I PLANHÖJD: SWEREF 99 18 00 / RH 2000

## TECKENFÖRKLARING

NY ANLÄGGNING

- KM 12+000 Ny järnväg, spårmit, med längdmätning
- Huvudlängdmätning ligger i nedspår
- Planerad trummaförledning
- Planerad rinnriktning ytvatten (schematisk)
- Vägbro/Järnvägsbro (vit)
- Upplags- / etableringsyta
- Bergtunnel
- Betongtunnlar och tråg
- Vägyta
- Möjlig Skyddsinfiltration
- Utskiftning
- Slänt eller bank
- Tryckbank

### BEFINTLIGT

- 1:79 Fastighetsbeteckning
- Kommungräns
- Traktgräns
- Fastighetsgräns
- Strandlinje
- Järnväg(vit)
- Befintliga översvämningsområden med 100-års återkomsttid
- Nuvarande rinnriktning ytvatten (schematisk)
- Befintlig trumma/ledning/kulvert
- Vätmarker & vattendrag
- Båtlandsområde
- Markavvattningsföretag

### ANVISNINGAR

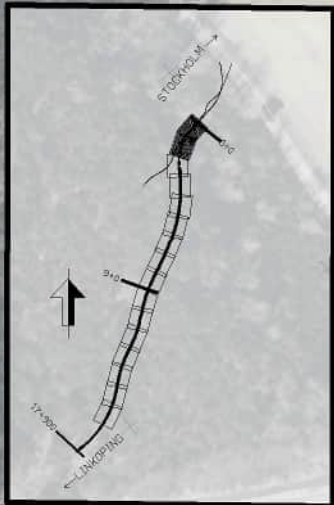
ÅTGÄRDER SOM MEDFÖR TEMPORÄR VATTENVERKSAMHET

- G0-003 - Schakt för broslöd
- G1-005 - Utskiftning nedspår
- G0-010 - Skyddsinfiltration
- G0-017 - Utskiftning nedspår
- G1-007 - Schakt nedspår
- G0-009 - Utskiftning nedspår
- Y0-003 - Anläggning av trumma
- Y1-008 - Anläggning av dräneringsdike för omledning av Gerstabergrädd
- Y1-023 - Anläggning av rörledning
- Y1-024 - Anläggning av rörledning
- Y1-025 - Anläggning av rörledning
- Y1-026 - Anläggning av rörledning

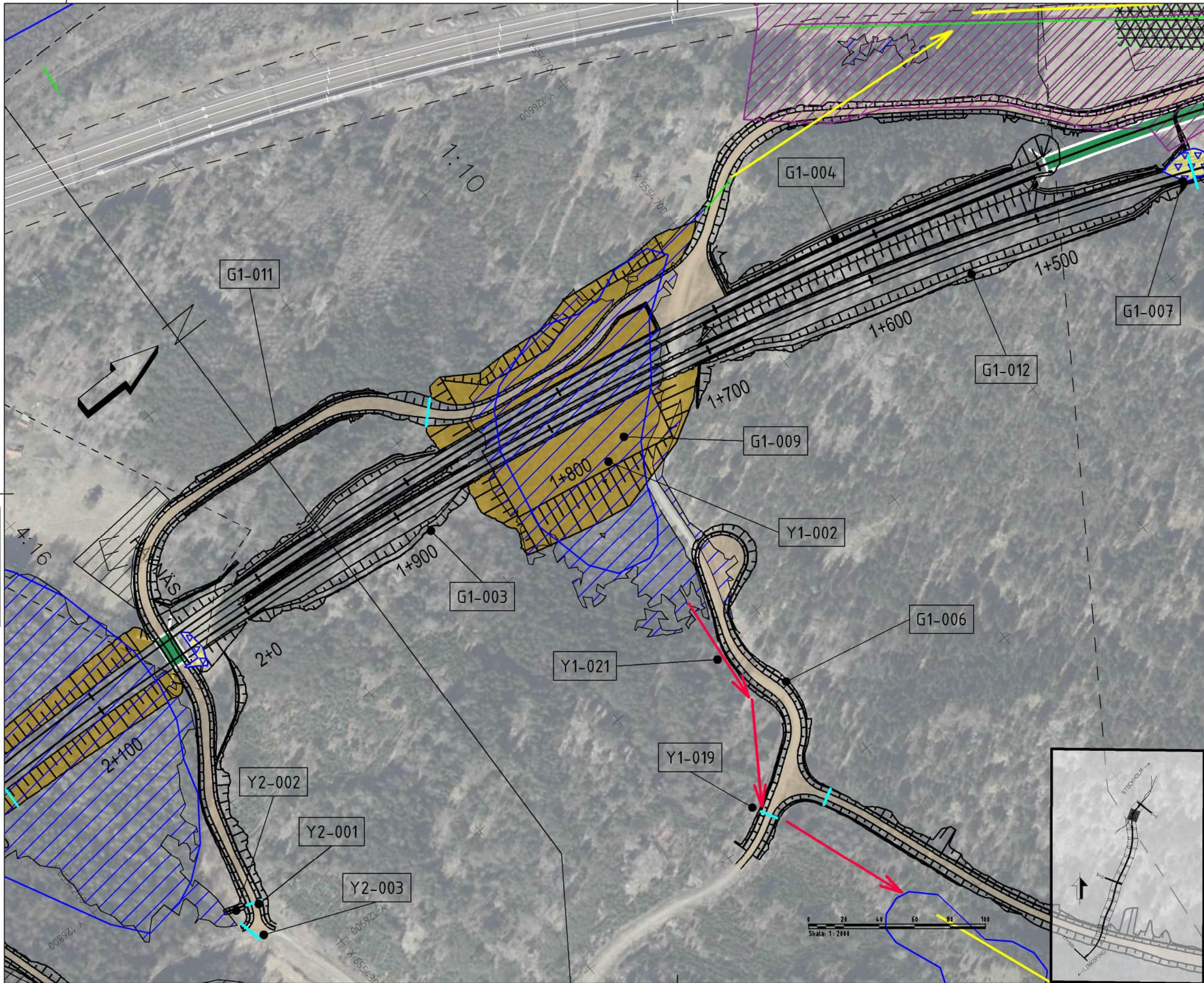
ÅTGÄRDER SOM MEDFÖR PERMANENT VATTENVERKSAMHET

- G0-007 - Skärning för väg
- G1-010 - Skärning nedspår

TYP AV PLAN	
GRANSKNINGSSTATUS: SIFTE	
<b>GODKÄND</b>	
<b>MILJÖPRÖVNING</b>	
DATEL: 2023-02-02	LEVERANS: ANDRINGSPLAN
OBJEKT	
<b>OSTLÄNKEN</b>	
DEL OMÅRÅDE: BANGEL	
ANLÄGGNINGSDIAGRAM: 506	
GEMENSAM	
OBJEKTNUMMER: AN D+500 - 1+400	PROJEKTNUMMER
BESTÄLLARE	LEVERANTÖR
<b>TRAFIKVERKET</b>	<b>TYRÉNS</b>
ANSÖKANAV: ÄF-TYRÉNS/H.IKA	UPPDRAGSNUMMER: 146457
GRANSKAD AV: ÄF-TYRÉNS/JOEM	ANDELNING
LÖSKÄND AV: ÄF-TYRÉNS/T.H.E	
TEKNIKOMÅRÅDE: RINNEÅLL	
<b>VATTENVERKSAMHET</b>	
BESKRIVNING	
GERSTABERG-LÅNGSJÖN	
KM 0+000 - 14+700	
BILAGA C1	
PLANKARTA	
SKALA: 1:3000	FORMAT: A3
AREALANMÄTNING: TRV 2019/65709	
BYGGNADNUMMER: 4100-C1-02	BLAD: 2/16
POSTADRESS: -	BYTT: -



Detta ritning är Trafikverkets ansvar. Allt material  
 lemnas till Trafikverket.



KOORDINATSYSTEM I PLANHÖJD: SWEREF 99 16 00 / RH 2000

### TECKENFÖRKLARING

NY ANLÄGGNING

- KM 12+000 Ny järnväg, spårnätt, med längdmätning
- Huvudlängdmätning ligger i nedspår
- Planerad trumma/rörledning
- Planerad rinnriktning ytvatten (schematisk)
- Vägbro/Järnvägsbro (vit)
- Upplags- / etableringsyta
- Bergtunnel
- Betongtunnlar och tråg
- Vägyta
- Möjlig Skyddsinfiltation
- Utskitning
- Stänt eller bank
- Tryckbank

BEFINTLIGT

- 1:79 Fastighetsbeteckning
- Kommungräns
- Traktgräns
- Fastighetsgräns
- Strandlinje
- Järnvägsvit
- Befintliga översvämningsområden med 100-års återkomsttid
- Nuvarande rinnriktning ytvatten (schematisk)
- Befintlig trumma/ledningkulvert
- Våtmarker & vattendrag
- Båtlandsområde
- Merkavvattningsföretag

### ANVISNINGAR

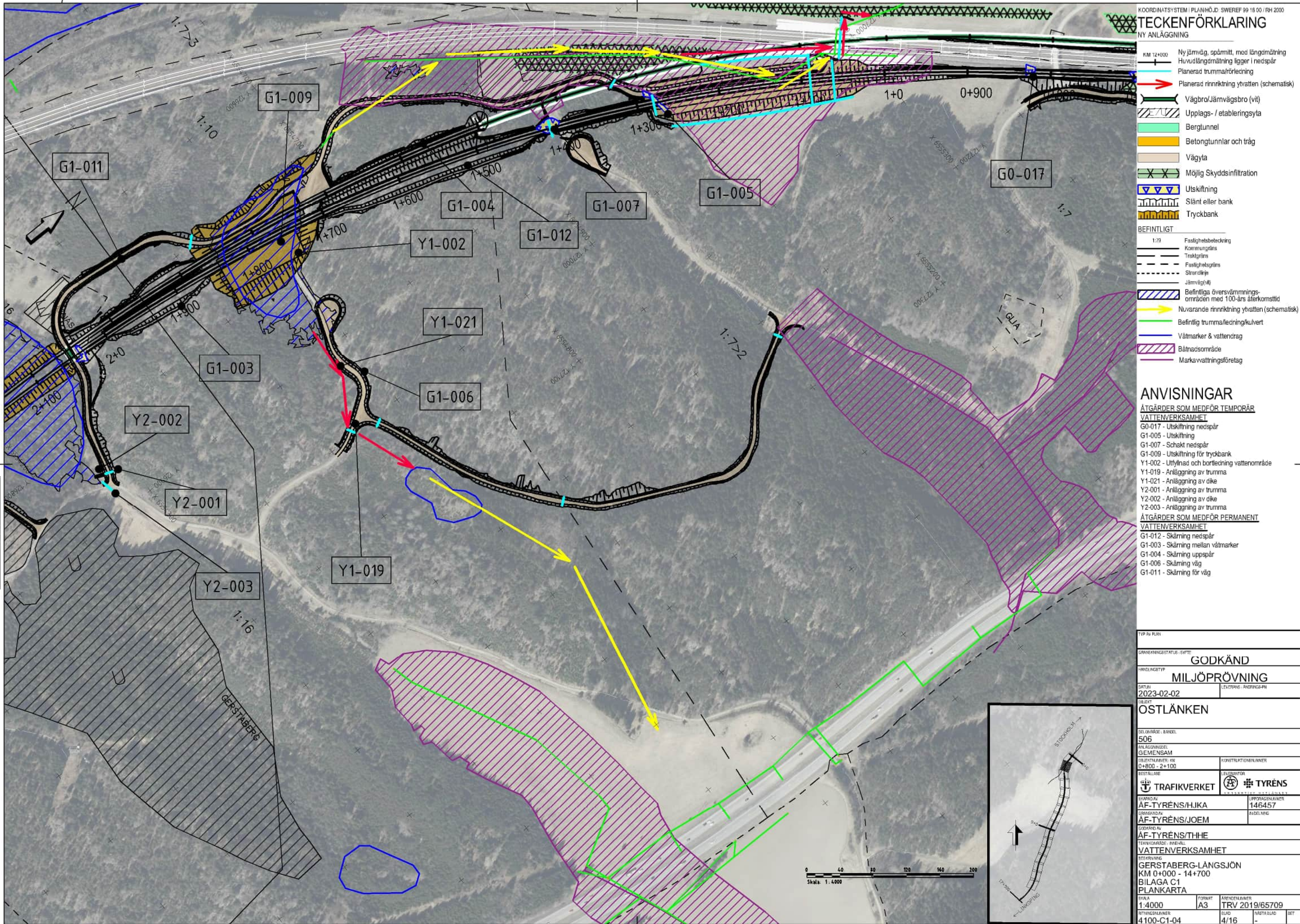
**ÅTGÄRDER SOM MEDFÖR TEMPORÄR VATTENVERKSAMHET**

- G1-007 - Skakt nedspår
- G1-009 - Utskitning för tryckbank
- Y1-002 - Utfyllnad och bortledning vattenområde
- Y1-019 - Anläggning av trumma
- Y1-021 - Anläggning av dike
- Y2-001 - Anläggning av trumma
- Y2-002 - Anläggning av dike
- Y2-003 - Anläggning av trumma

**ÅTGÄRDER SOM MEDFÖR PERMANENT VATTENVERKSAMHET**

- G1-003 - Skämning mellan våtmarker
- G1-004 - Skämning uppspår
- G1-006 - Skämning väg
- G1-011 - Skämning för väg
- G1-012 - Skämning nedspår

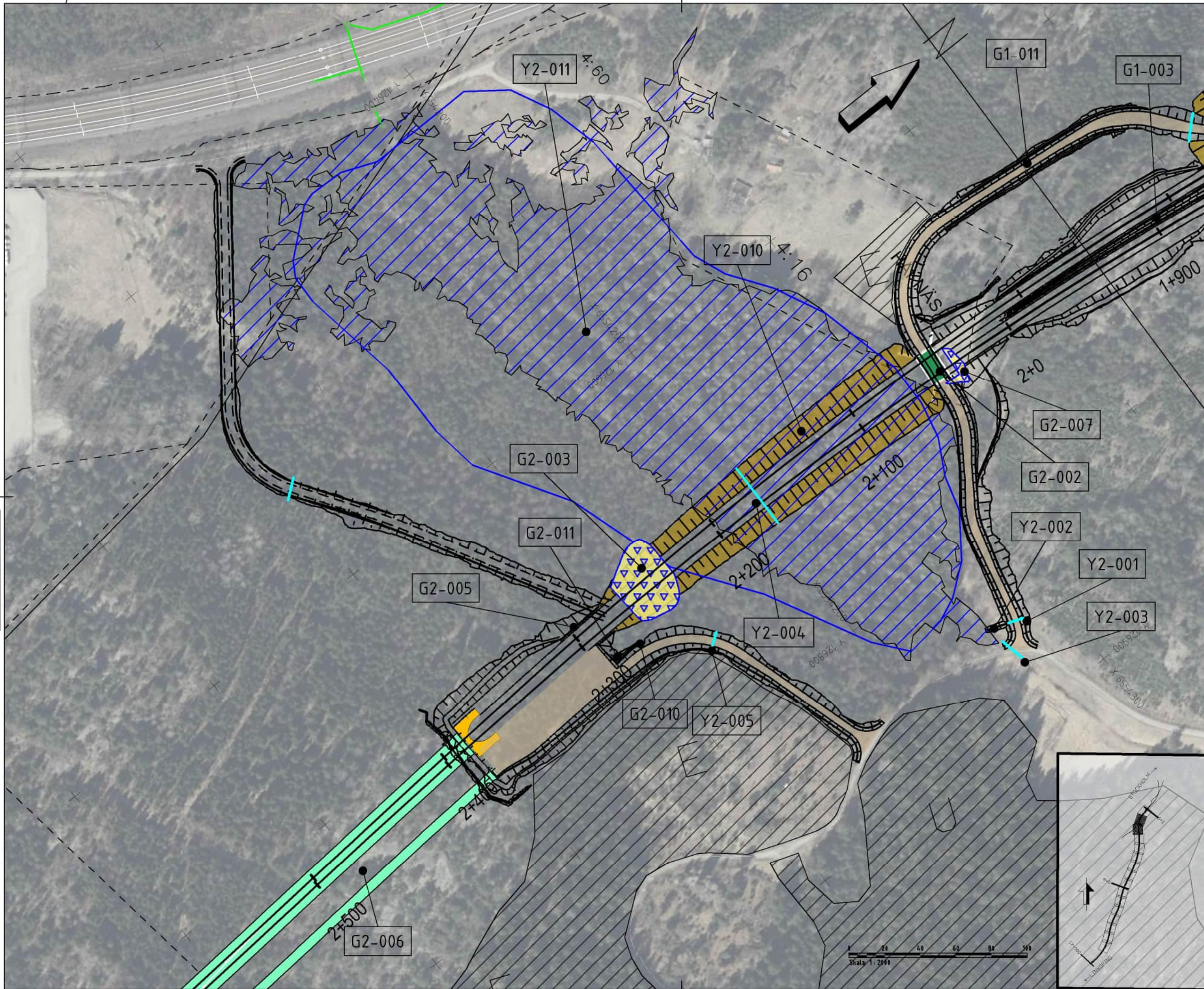
TYP AV PLAN	
GÖRANINGSTATUS - ÖFTE: <b>GODKÄND</b>	
HANDLINGSTYP: <b>MILJÖPRÖVNING</b>	
DATUM: 2023-02-02	LEVERANS: ANDRINGSPLAN
OBJEKT: <b>OSTLÄNKEN</b>	
DEL OMRÅDE - BANGEL: 506	
ANLÄGGNINGSTYP: GEMENSAM	
OBJEKTNUMMER: AN 1+500 - 2+100	KONSTRUKTIONNUMMER
BESTÄLLARE: TRAFIKVERKET	LEVERANTÖR: TYRENS
SKAPAD AV: AF-TYRENS/HJKA	UPPDRAGSNUMMER: 146457
GRANSKAD AV: AF-TYRENS/JOEM	SVDELNING
GODKÄND AV: AF-TYRENS/THE	
TEKNISKT OMRÅDE - FÖREHÅLL: VATTENVERKSAMHET	
BESKRIVNING: GERSTABERG-LÅNGSJÖN	
KM 0+000 - 14+700	
BILAGA C1	
PLANKARTA	
SKALA: 1:2000	FORMAT: A3
REVISJONER: 4100-C1-03	ARENENUMMER: TRV 2019/65709
BLAD: 3/16	VESTA BLAD: -
SET: -	SET: -



- TECKENFÖRKLARING**  
NY ANLÄGGNING
- KM 12+000
- Nytt järnvägsspår, med längdmätning
  - Huvudlängdmätning ligger i nedspår
  - Planerad trumma/förledning
  - Planerad rinnriktning ytvatten (schematisk)
  - Vägbro/Järnvägsbro (vit)
  - Upplags- / etableringsyta
  - Bergtunnel
  - Betongtunnlar och tråg
  - Vägyta
  - Möjlig Skyddsinfiltration
  - Utskitning
  - Slänt eller bank
  - Tryckbank
- BEFINTLIGT**
- 1:7,3 Faslighetsbeteckning
  - Kommungräns
  - Trakgräns
  - Faslighetsgräns
  - Strandlinje
  - Järnväg(4)
  - Befintliga översvämningsområden med 100-års återkomsttid
  - Nuvarande rinnriktning ytvatten (schematisk)
  - Befintlig trumma/förledning/kulvert
  - Våtmarker & vattencrag
  - Båtnadsområde
  - Markavvattningsföretag

- ANVISNINGAR**
- ÅTGÄRDER SOM MEDFÖR TEMPORÄR VATTENVERKSAMHET**
- G0-017 - Utskitning nedspår
  - G1-005 - Utskitning
  - G1-007 - Schakt nedspår
  - G1-009 - Utskitning för tryckbank
  - Y1-002 - Utfyllnad och bortledning vattenområde
  - Y1-019 - Anläggning av trumma
  - Y1-021 - Anläggning av dike
  - Y2-001 - Anläggning av trumma
  - Y2-002 - Anläggning av dike
  - Y2-003 - Anläggning av trumma
- ÅTGÄRDER SOM MEDFÖR PERMANENT VATTENVERKSAMHET**
- G1-012 - Skärning nedspår
  - G1-003 - Skärning mellan våtmarker
  - G1-004 - Skärning uppspår
  - G1-006 - Skärning väg
  - G1-011 - Skärning för väg

TYP AV PLAN	
GRANSKNINGSSTATUS - SIFTE	
<b>GODKÄND</b>	
<b>MILJÖPRÖVNING</b>	
DATUM: 2023-02-02	LEVERANS: ANDRINGSPLAN
OBJEKT <b>OSTLÄNKEN</b>	
DEL OMRÅDE - BANGÅRD	
506	
ANLÄGGNINGSTYP	
GEMENSAM	
OBJEKTNUMMER: AN D+800 - 2+100	KONSTRUKTIONNUMMER
BESTÄLLARE	LEVERANTÖR
<b>TRAFIKVERKET</b>	<b>TYRÉNS</b>
SKAPAD AV ÅF-TYRÉNS/HJKA	UPPDRAGSNUMMER 146457
GRANSKAD AV ÅF-TYRÉNS/JOEM	AVDELNING
GODKÄND AV ÅF-TYRÉNS/THE	
TEKNIKOMRÅDE - FÖRHÅLL	
VATTENVERKSAMHET	
BESKRIVNING	
GERSTABERG-LÅNGSJÖN	
KM 0+000 - 14+700	
BILAGA C1	
PLANKARTA	
SKALA 1:4000	FORMAT A3
ÄRENDENUMMER TRV 2019/65709	ARENDENUMMER
BYGGNADNUMMER 4100-C1-04	BLAD 4/16
INSTÄLLD	REVIS



COORDINATSYSTEM | PLANHÖJD: SWEREF 9918 00 / RH 2000

### TECKENFÖRKLARING

NY ANLÄGGNING

- KM 12+000 Ny järnväg, spärrätt, med längdmätning
- Huvudlängdmätning ligger i nedspår
- Planerad trumma/rörledning
- Planerad rinnriktning ytvatten (schematisk)
- Vägbro/Järnvägsbro (vit)
- Upplags- / etableringsyta
- Bergtunnel
- Betongtunnlar och tråg
- Vägyta
- Möjlig Skyddsinfiltration
- Utskiftning
- Slänt eller bank
- Tryckbank

BEFINTLIGT

- 1:79 Fastighetsbeteckning
- Kommungräns
- Traktgräns
- Fastighetsgräns
- Strandlinje
- Järnväg(vit)
- Befintliga översvämningsområden med 100-års återkomsttid
- Nuvarande rinnriktning ytvatten (schematisk)
- Befintlig trumma/ledning/kulvert
- Våtmarker & vattendrag
- Bätnadsområde
- Markavvattningsföretag

### ANVISNINGAR

ÅTGÄRDER SOM MEDFÖR TEMPORÄR VATTENVERKSAMHET

- G2-002 - Skakt för brostöd
- G2-003 - Utskiftning
- G2-007 - Utskiftning
- G2-010 - Uttag av processvatten
- G2-011 - Brandvattenmagasin
- Y2-001 - Anläggning av trumma
- Y2-002 - Anläggning av trumma
- Y2-003 - Anläggning av trumma
- Y2-004 - Anläggning av trumma
- Y2-005 - Anläggning av trumma
- Y2-010 - Bank
- Y2-011 - Anläggning i våtmark

ÅTGÄRDER SOM MEDFÖR PERMANENT VATTENVERKSAMHET

- G1-003 - Skämning
- G1-011 - Skämning för väg
- G2-005 - Skämning
- G2-006 - Bergtunnel inklusive service tunnel och tunnelportal

TYP AV PLAN	
GÖRBEKÄNNINGSTATUS - SIFTE	
<b>GODKÄND</b>	
HANDLINGSTYP	
<b>MILJÖPRÖVNING</b>	
DATUM	LEVERANS - ANFÖRSGENOM
2023-02-02	
OBJEKT	
<b>OSTLÄNKEN</b>	
DEL OMRÅDE - BÄNDEL	
506	
ANLÄGGNINGSDIAGRAM	
GEMENSAM	
OBJEKTNUMMER - FAK	KONSTRUKTIONNUMMER
1+800 - 2+500	
BESTÄLLARE	
<b>TRAFIKVERKET</b>	LEVERANTÖR
<b>TRAFIKVERKET</b>	<b>TYRÉNS</b>
SKAPAD AV	UPPRÄGGENUMMER
ÅF-TYRÉNS/HJKA	146457
GRANSKAD AV	AVDELNING
ÅF-TYRÉNS/JOEM	
GODKÄND AV	
ÅF-TYRÉNS/THE	
TEKNIKOMRÅDE - FÖREHÅLL	
VATTENVERKSAMHET	
BESKRIVNING	
GERSTABERG-LÅNGSJÖN	
KM 0+000 - 14+700	
BILAGA C1	
PLANKARTA	
SKALA	FORMAT
1:2000	A3
ÄRENDENUMMER	TRV 2019/65709
RYTTNINGSDATUM	BLAD
4100-C1-05	5/16
	ÖNSTÄLLAD
	BIT



### KOORDINATSYSTEM I PLANHÖJD: SWEREF 99 18 00 / RH 2000

## TECKENFÖRKLARING

### NY ANLÄGGNING

- KM 12+000 Ny järnväg, spårmit, med längdmätning
- Huvudlängdmätning ligger i nedspår
- Planerad trumma/rörledning
- Planerad rinnriktning ytvatten (schematisk)
- Vägbro/Järnvägsbro (vit)
- Upplags- / etableringsyta
- Bergtunnel
- Betongtunnlar och tråg
- Vägyta
- Möjlig Skyddsinfiltration
- Utskiftning
- Slänt eller bank
- Tryckbank

### BEFINTLIGT

- 1:79 Fastighetsbeteckning
- Kommungräns
- Traktgräns
- Fastighetsgräns
- Strandlinje
- Järnväg(vit)
- Befintliga översvämningsområden med 100-års återkomsttid
- Nuvarande rinnriktning ytvatten (schematisk)
- Befintlig trumma/ledningkulvert
- Våtmarker & vattendrag
- Båtnadsområde
- Markavvattningsförelag

### ANVISNINGAR

ÅTGÄRDER SOM MEDFÖR PERMANENT VATTENVERKSAMHET

G2-006 - Bergtunnel inklusive servicetunnel och tunnelportal

G3-001 - Betongtunnel

Översikt av planens innehåll. Alla handlingar tillhör Trafikverket.



TYP AV PLAN	
GRÄNSNINGSTATUS: ÖFTE	
<b>GODKÄND</b>	
<b>MILJÖPRÖVNING</b>	
DATUM: 2023-02-02	LEVERANS: ANDRINGSPLAN
OBJEKT: <b>OSTLÄNKEN</b>	
DEL OMÅDE: BANGEL	506
ANLÄGGNING: GEMENSAM	
OBJEKTNUMMER: AN 2+300 - 3+700	KONSTRUKTIONNUMMER
RESTÅLLARE: TRAFIKVERKET	LEVERANTÖR: TYRÉNS
BERÄD AV: AF-TYRÉNS/HJKA	UPPRAGENUMMER: 146457
GRANSAD AV: AF-TYRÉNS/JOEM	ANDELNING
GODKÄND AV: AF-TYRÉNS/THE	
TEKNISKTÄMPLIG: INNEHÅLL	
VATTENVERKSAMHET	
BESKRIVNING: GERSTABERG-LÅNGSJÖN	
KM 0+000 - 14+700	
BILAGA C1	
PLANKARTA	
SKALA: 1:4000	FORMAT: A3
REVISIÖRNUMMER: 4100-C1-06	AREANUMMER: TRV 2019/65709
BLAD: 6/16	INSTÄLLNING: -





### TECKENFÖRKLARING

NY ANLÄGGNING

- KM 12+000 Ny järnväg, spårmit. med längdmätning
- Huvudlängdmätning ligger i nedspår
- Planerad trumma/riörledning
- Planerad rinnriktning ytvatten (schematisk)
- Vägbro/Järnvägsbro (vit)
- Upplags- / etableringsyta
- Bergtunnel
- Betongtunnlar och tråg
- Vägyta
- Möjlig Skyddsinfiltration
- Utskiftning
- Slänt eller bank
- Tryckbank

### BEFINTLIGT

- 1:79 Fastighetsbeteckning
- Kommungräns
- Traktgräns
- Fastighetsgräns
- Strandlinje
- Järnvägsvit
- Befintliga översvämningsområden med 100-års återkomsttid
- Nuvarande rinnriktning ytvatten (schematisk)
- Befintlig trumma/ledning/kulvert
- Vätmarker & vattendrag
- Båtlandsområde
- Markavvaltningsföretag

### ANVISNINGAR

ÅTGÄRDER SOM MEDFÖR TEMPORÄR VATTENVERKSAMHET

- Y4-001 - Bro och erosionsskydd Moraån
- Y4-004 - Fyllning av dike
- Y4-005 - Fyllning av dike
- G3-007 - Schakt för brostöd

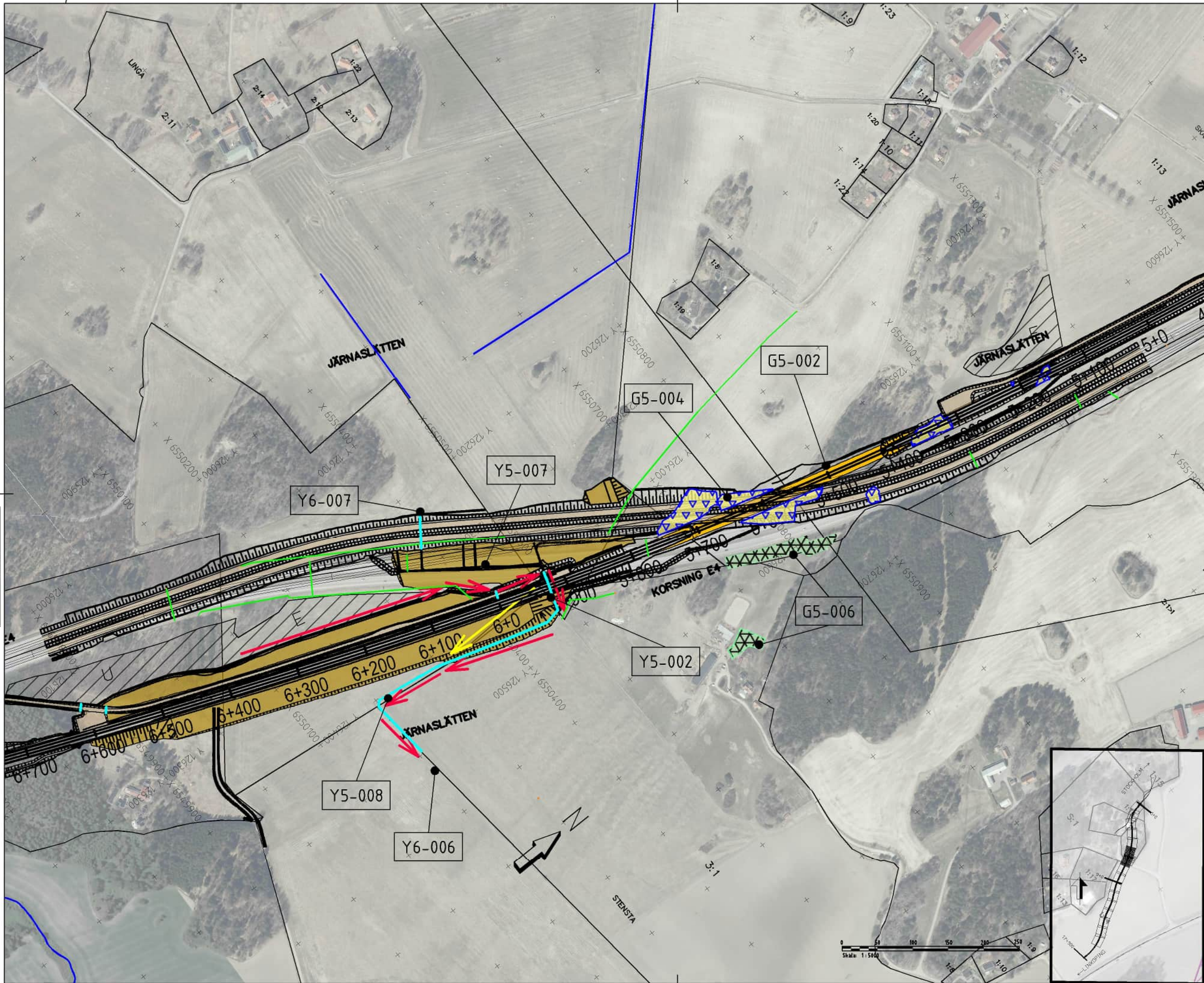
ÅTGÄRDER SOM MEDFÖR PERMANENT VATTENVERKSAMHET

- G3-001 - Betongtunnel
- G3-006 - Skärning avfartsramp E4

Geografiska informationen i denna plan är utarbetad av Trafikverket. Alla mått är i meter om inte annat anges.

TYP AV PLAN	
GRANSKNINGSSTATUS - ÖFTE	
<b>GODKÄND</b>	
HANDLINGSTYP	
<b>MILJÖPRÖVNING</b>	
DATUM	LEVERANS - ANDRINGSPLAN
2023-02-02	
OBJEKT	
<b>OSTLÄNKEN</b>	
DELOMRÅDE - BÄNDEL	
506	
ANLÄGGNINGSDIAGRAM	
GEMENSAM	
TILJERTIDEN - ÅR	KONSTRUKTION/INOMRÅDEN
3+400 - 4+700	
BESTÄLLARE	LEVERANTÖR
<b>TRAFIKVERKET</b>	<b>TYRÉNS</b>
SHAFAD AV	UPPDRAGSNUMMER
ÅF-TYRÉNS/HJKA	146457
GRANSKAD AV	AVDELNING
ÅF-TYRÉNS/JOEM	
GODKÄND AV	
ÅF-TYRÉNS/THE	
TEKNISKTOMRÅDE - FÖREHÅLL	
<b>VATTENVERKSAMHET</b>	
BESKRIVNING	
GERSTABERG-LÅNGSJÖN	
KM 0+000 - 14+700	
BILAGA C1	
PLANKARTA	
SKALA	FORMAT
1:4000	A3
ÄRENDENUMMER	TRV 2019/65709
ÄRENDENUMMER	BLAD
4100-C1-07	7/16
	NÄRBLAD
	SET





### TECKENFÖRKLARING

NY ANLÄGGNING

- KM 12+000 Ny järnväg, spårmit, med längdmätning
- Huvudlängdmätning ligger i nedspår
- Planerad trumma/rörledning
- Planerad rinnriktning ytvattnet (schematisk)
- Vägbro/Järnvägsbro (vit)
- Upplags- / etableringsyta
- Bergtunnel
- Betongtunnlar och tråg
- Vägyta
- Möjlig Skyddsinfiltration
- Utskiftung
- Slänt eller bank
- Tryckbank

BEFINTLIGT

- 1:79 Fastighetsbeteckning
- Kommungräns
- Traktgräns
- Fastighetsgräns
- Strandlinje
- Järnväg(vit)
- Befintliga översvämningsområden med 100-års återkomsttid
- Nuvarande rinnriktning ytvattnet (schematisk)
- Befintlig trumma/ledning/kulvert
- Vätmarker & vattendrag
- Båtlandsområde
- Markavvattningsföretag

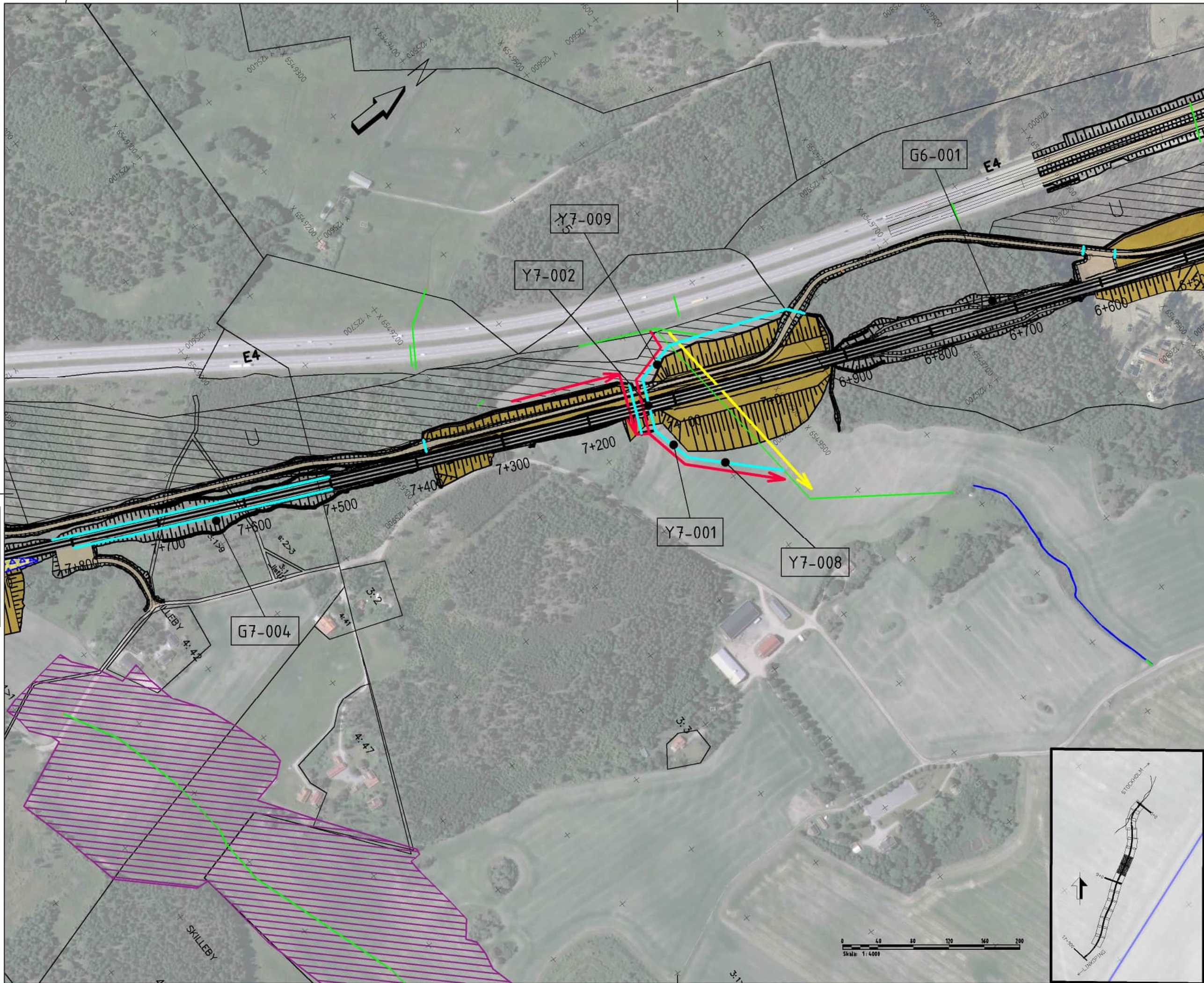
### ANVISNINGAR

ÅTGÄRDER SOM MEDFÖR TEMPORÄR VATTENVERKSAMHET

- G5-002 - Tråg, betongtunnel, tråg
- G5-004 - Utskiftung omläggning E4
- G5-006 - Skyddsinfiltration
- Y5-002 - Rörledning
- Y5-007 - Anläggning av dike
- Y5-008 - Omläggning och kulvertning av dike
- Y6-006 - Omgrävning av dike
- Y6-007 - Anläggning av trumma

ÅTGÄRDER SOM MEDFÖR PERMANENT VATTENVERKSAMHET

TYP AV PLAN	
GRANSKNINGSSTATUS - SIFTE	
<b>GODKÄND</b>	
HANDLINGSTYP	
<b>MILJÖPRÖVNING</b>	
DATE	LEVERANS - ANFÖRAN
2023-02-02	
OBJEKT	
<b>OSTLÄNKEN</b>	
DELOMRÅDE - BANGEL	
506	
ANLÄGGNINGEN	
GEMENSAM	
OBJEKTNUMMER - AN	KONSTRUKTIONNUMMER
G5+000 - 6+700	
BESTÄLLARE	LEVERANTÖR
<b>TRAFIKVERKET</b>	<b>TYRÉNS</b>
SKAPAD AV	UPPRÄGGENUMMER
ÅF-TYRÉNS/HJKA	146457
GRANSKAD AV	ANDELNING
ÅF-TYRÉNS/JOEM	
GODKÄND AV	
ÅF-TYRÉNS/THE	
TEKNISKTOMRÅDE - FÖRHÅLL	
VATTENVERKSAMHET	
BESKRIVNING	
GERSTABERG-LÅNGSJÖN	
KM 0+000 - 14+700	
BILAGA C1	
PLANKARTA	
SKALA	FORMAT
1:5000	A3
ARENENUMMER	TRV 2019/65709
BYGGNADPLANER	BLAD
4100-C1-08	8/16



COORDINATSYSTEM I PLANHOJD: SWEREF 99 15 00 / RH 2000

### TECKENFÖRKLARING

NY ANLÄGGNING

- KM 12+000 Ny järnväg, spårmit. med längdmätning
- Huvudlängdmätning ligger i nedspår
- Planerad trumma/rörledning
- Planerad rinnriktning ytvatten (schematisk)
- Vägbro/Järnvägsbro (vit)
- Upplags- / etableringsyta
- Bergtunnel
- Betongtunnlar och tråg
- Vägyta
- Möjlig Skyddsinfiltration
- Utskiftning
- Slänt eller bank
- Tryckbank

BEFINTLIGT

- 1:75 Fastighetsbeteckning
- Kommungräns
- Traktgräns
- Fastighetsgräns
- Strandlinje
- Järnväg(vit)
- Befintliga översvämningsområden med 100-års återkomsttid
- Nuvarande rinnriktning ytvatten (schematisk)
- Befintlig trumma/ledning/kulvert
- Vätmarker & vattendrag
- Båtmarksområde
- Markavvaltningsföretag

### ANVISNINGAR

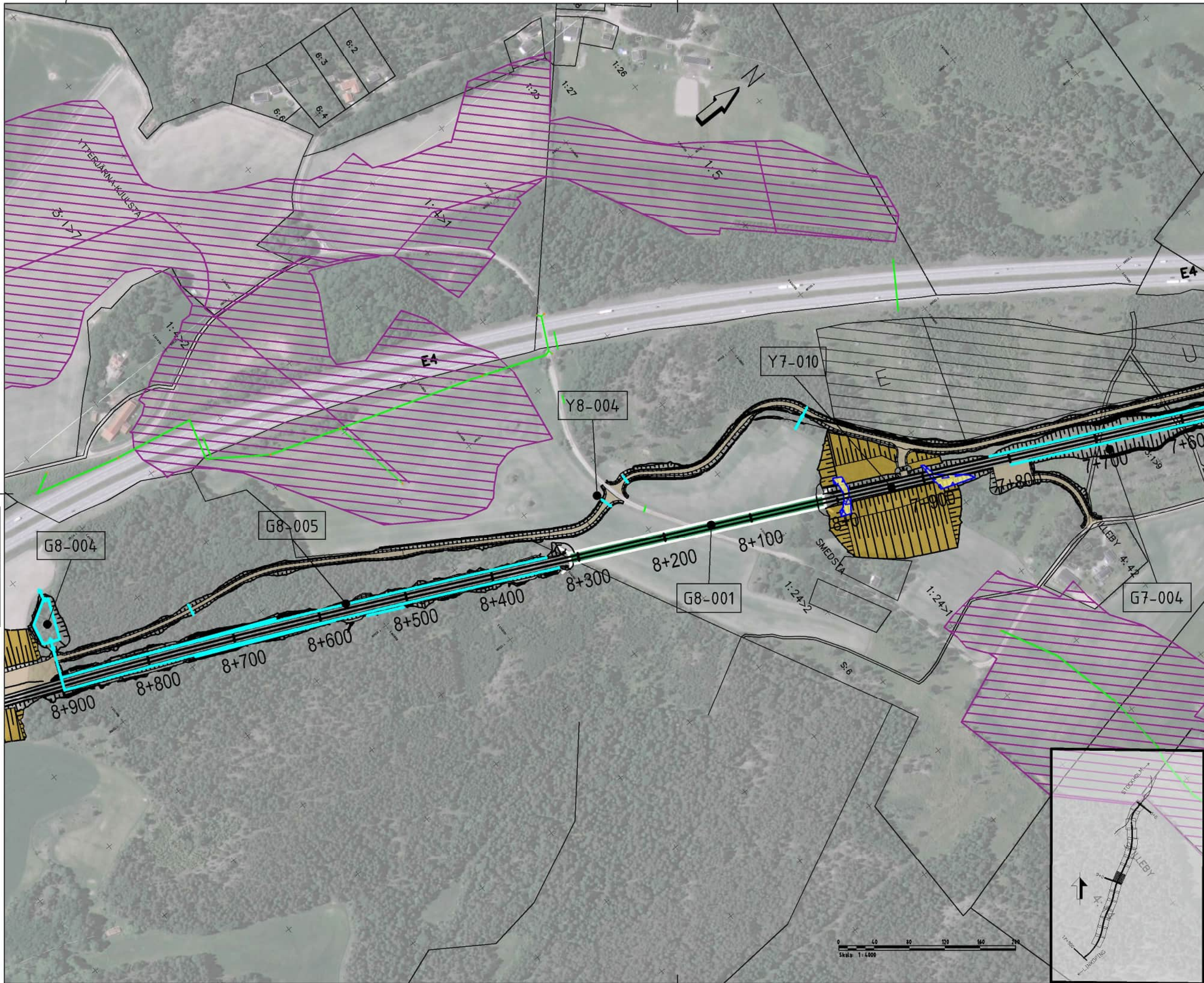
ÅTGÄRDER SOM MEDFÖR TEMPORÄR VATTENVERKSAMHET

- Y7-001 - Omledning av åkerkulvert
- Y7-002 - Anläggning av ledning
- Y7-008 - Omledning av rörledning
- Y7-009 - Omledning av rörledning

ÅTGÄRDER SOM MEDFÖR PERMANENT VATTENVERKSAMHET

- G6-001 - Skärning
- G7-004 - Skärning

TYP AV PLAN	
GÖRINGSSTATUS: SIFTE	
GODKÄND	
HANDLINGSTYP	
MILJÖPRÖVNING	
DATUM	LEVERANS: ANDRINGSPLAN
2023-02-02	
OBJEKT	
ÖSTLÄNKEN	
DELOMRÅDE: BANGEL	
506	
ANLÄGGNINGSDIAGRAM	
GEMENSAM	
OBJEKTNUMMER: AN	PLANKORTSTRUKTURNUMMER
G+500 - 7+800	
BESTÄLLARE	
TRAFIKVERKET	TYRENS
SHAFAD AV	UPPDRAGSNUMMER
ÅF-TYRENS/HJKA	146457
GRANSAD AV	AVDELNING
ÅF-TYRENS/JOEM	
GODKÄND AV	
ÅF-TYRENS/THE	
TEKNISKTOMRÅDE: FINEHÖLL	
VATTENVERKSAMHET	
BESKRIVNING	
GERSTABERG-LÅNGSJÖN	
KM 0+000 - 14+700	
BILAGA C1	
PLANKARTA	
SKALA	FORMAT
1:4000	A3
REVISIONSNUMMER	REVISIONSNUMMER
4100-C1-09	TRV 2019/65709
BLAD	AVTALSDAG
9/16	



KOORDINATSYSTEM I PLANHOJD: SWEREF 99 15 00 / RH 2000

### TECKENFÖRKLARING

NY ANLÄGGNING

- KM 12+000 Ny järnväg, spårmit. med längdmätning
- Huvudlängdmätning ligger i nedspår
- Planerad trumma/rörledning
- Planerad rinnriktning ytvatten (schematisk)
- Vägbro/Järnvägsbro (vit)
- Upplags- / etableringsyta
- Bergtunnel
- Betongtunnlar och tråg
- Vägyla
- Möjlig Skyddsinfiltration
- Utskiftning
- Slänt eller bank
- Tryckbank

BEFINTLIGT

1:75

- Fastighetsbeteckning
- Kommungräns
- Traktgräns
- Fastighetsgräns
- Strandlinje
- Järnväg(vit)
- Befintliga översvämningsområden med 100-års återkomsttid
- Nuvarande rinnriktning ytvatten (schematisk)
- Befintlig trumma/ledning/kulvert
- Vätmarker & vattendrag
- Båtudsområde
- Markavvaltningsföretag

### ANVISNINGAR

ÅTGÄRDER SOM MEDFÖR TEMPORÄR VATTENVERKSAMHET

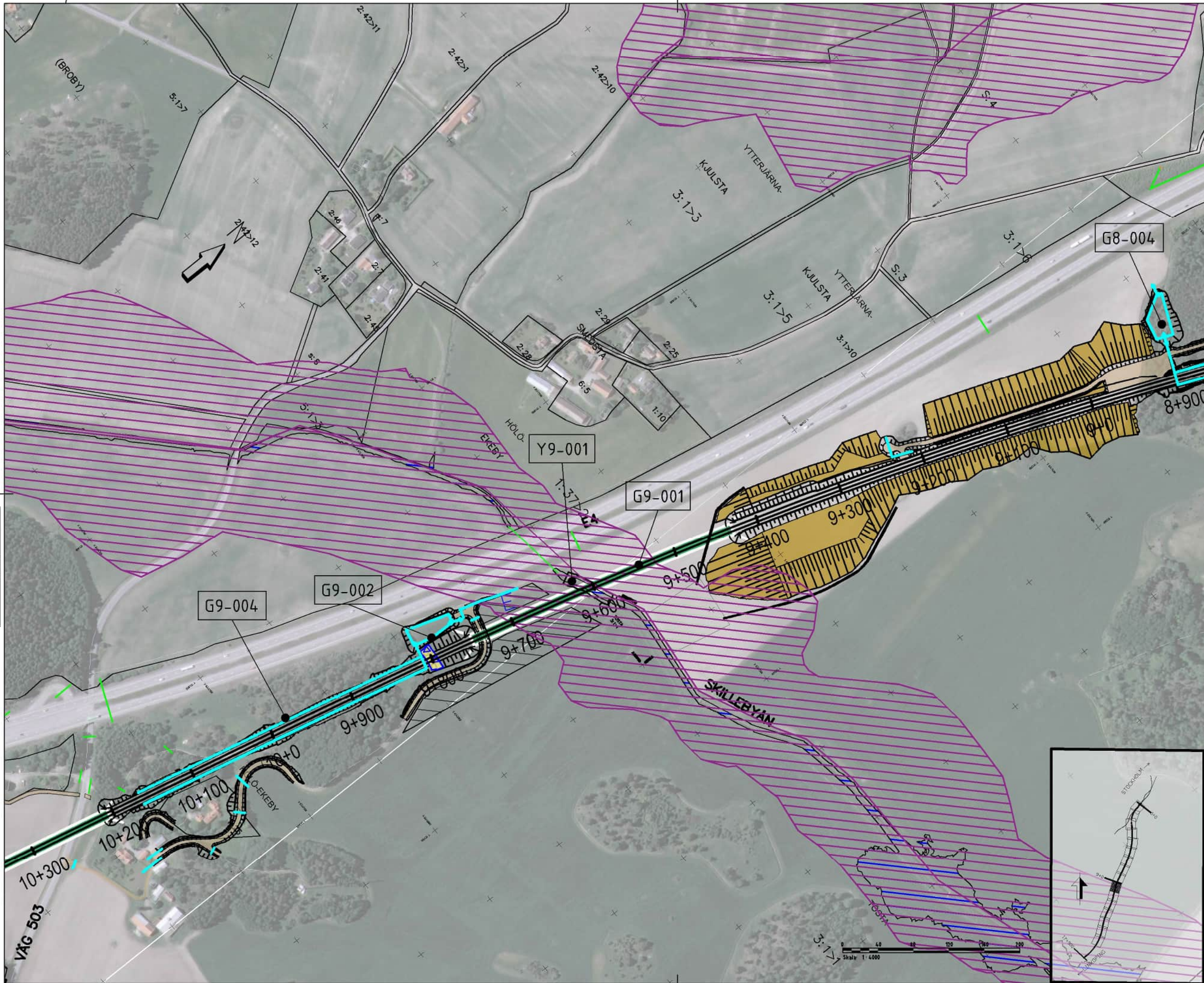
- G8-001 - Skakt för brostöd
- Y7-010 - Anläggning av järnvägsbank
- Y8-004 - Anläggning av trumma

ÅTGÄRDER SOM MEDFÖR PERMANENT VATTENVERKSAMHET

- G7-004 - Skämning
- G8-005 - Skämning
- G8-004 - Dagvattenmagasin

Detta ritstadium är en teknisk beskrivning och inte en byggnadsrit. Alla mått och detaljer ska kontrolleras mot de tekniska specifikationerna för järnvägsbyggnad.

TYP AV PLAN	
GRANSKNINGSSTATUS: SIFTE	
<b>GODKÄND</b>	
<b>MILJÖPRÖVNING</b>	
DATUM: 2023-02-02	LEVERANS: ANDRINGSPLAN
OBJEKT	
<b>OSTLÄNKEN</b>	
DELGRÄNS: BANGÅRD	
ANLÄGGNINGSDIAGRAM: 506	
OBJEKTSNAMN: GEMENSAM	
OBJEKTSNAMN: AN 7+600 - 8+900	KONSTRUKTIONNUMMER
BESTÄLLARE	LEVERANTÖR
<b>TRAFIKVERKET</b>	<b>TYRÉNS</b>
SKAPAD AV: AF-TYRÉNS/HJKA	UPPDRAGSNUMMER: 146457
GRANSKAD AV: AF-TYRÉNS/JOEM	AVDELNING:
GODKÄND AV: AF-TYRÉNS/THE	
TEKNIKGRÄNS: RINNEVÄG	
<b>VATTENVERKSAMHET</b>	
BESKRIVNING	
GERSTABERG-LÅNGSJÖN	
KM 0+000 - 14+700	
BILAGA C1	
PLANKARTA	
SKALA: 1:4000	FORMAT: A3
REVISJONER	ARENENUMMER: TRV 2019/65709
4100-C1-10	BLAD: 10/16
	POSTBLAD: -
	SET: -



**TECKENFÖRKLARING**  
NY ANLÄGGNING

- KM 12+000 Ny järnväg, spårmitr. med längdmätning
- Huvudlängdmätning ligger i nedspår
- Planerad trumma/rörledning
- Planerad rinnriktning ytvatten (schematisk)
- Vägbro/Järnvägsbro (vit)
- Upplags- / etableringsyta
- Bergtunnel
- Betongtunnlar och tråg
- Vägyta
- Möjlig Skyddsinfiltration
- Utskiftning
- Slänt eller bank
- Tryckbank

**BEFINTLIGT**

- 1:79 Fastighetsbeteckning
- Kommungräns
- Traktgräns
- Fastighetsgräns
- Strandlinje
- Järnvägsvit
- Befintliga översvämningsområden med 100-års återkomsttid
- Nuvarande rinnriktning ytvatten (schematisk)
- Befintlig trumma/ledning/kulvert
- Våtmarker & vattendrag
- Båtlandsområde
- Markavvaltningsföretag

**ANVISNINGAR**

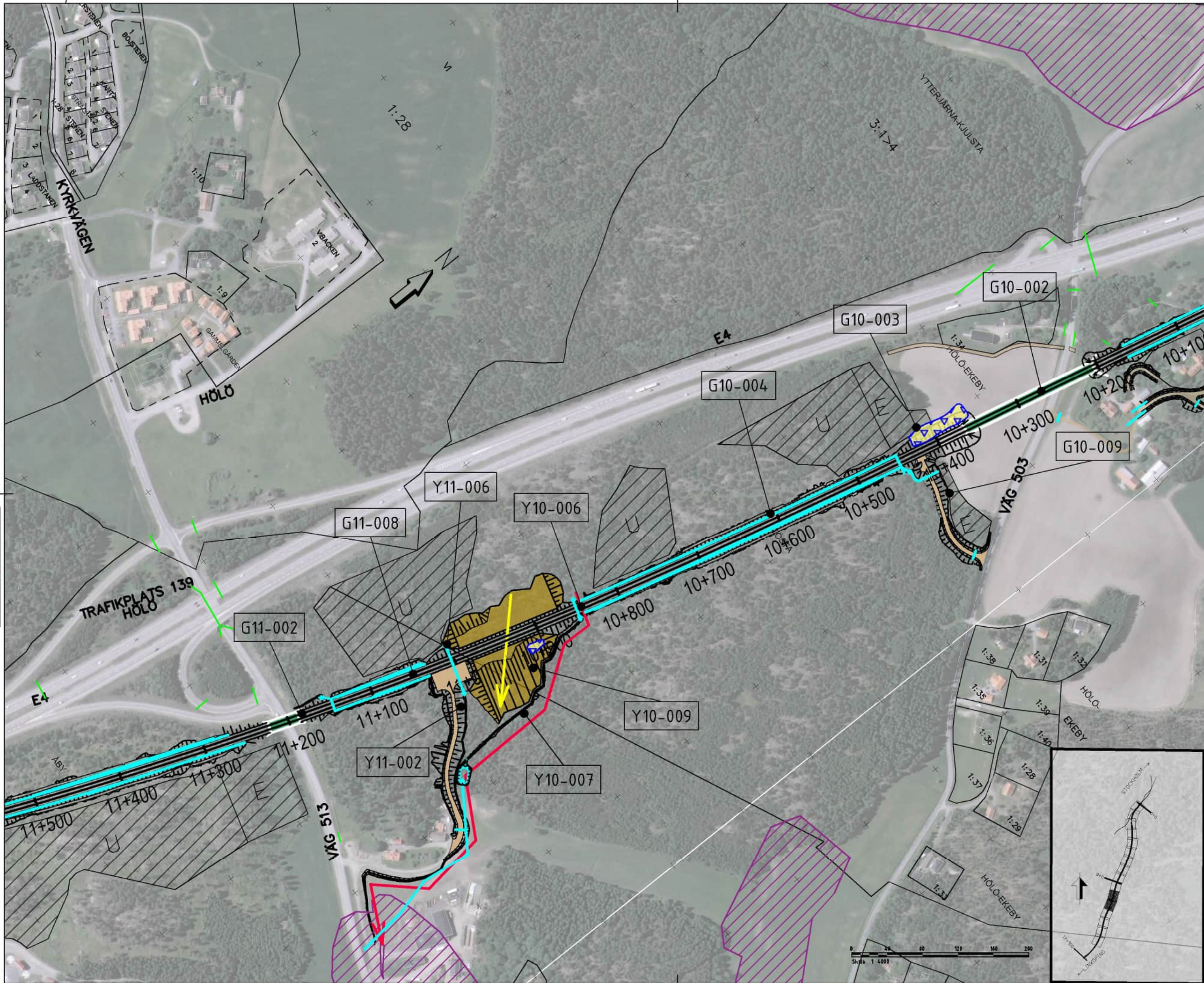
**ÅTGÄRDER SOM MEDFÖR TEMPORÄR VATTENVERKSAMHET**

- G9-001 - Skakt för brostöd
- G9-002 - Dagvattenmagasin
- Y9-001 - Anläggande brostöd & erosionskydd Skillebyån

**ÅTGÄRDER SOM MEDFÖR PERMANENT VATTENVERKSAMHET**

- G8-004 - Dagvattenmagasin
- G9-004 - Skåmning

TYP AV PLAN	
GRANSKNINGSSTATUS: ÖFTE	
<b>GODKÄND</b>	
<b>MILJÖPRÖVNING</b>	
DATUM: 2023-02-02	LEVERANS: ANDRINGSPLAN
OBJEKT: <b>OSTLÄNKEN</b>	
DELGRÄDE: BANGEL	
506	
ANLÄGGNINGEN: GEMENSAM	
OBJEKTNUMMER: AN 8+900 - 10+300	KONSTRUKTIONNUMMER
BESTÄLLARE: TRAFIKVERKET	LEVERANTÖR: TYRÉNS
SKAPAD AV: AF-TYRÉNS/HJKA	UPPDRAGSNUMMER: 146457
GRANSKAD AV: AF-TYRÉNS/JOEM	AVDELNING:
GODKÄND AV: AF-TYRÉNS/THE	
TEKNIKGRÄDE: FÖRHÖLL	
<b>VATTENVERKSAMHET</b>	
BESKRIVNING: GERSTABERG-LÅNGSJÖN	
KM 0+000 - 14+700	
BILAGA C1	
PLANKARTA	
SKALA: 1:4000	FORMAT: A3
REVISIÖRNUMMER: 4100-C1-11	ARENDENUMMER: TRV 2019/65709
BLAD: 11/16	NÖTBILÄD: -
SET: -	



**TECKENFÖRKLARING**  
NY ANLÄGGNING

- KM 12+000 Ny järnväg, spårmit, med längdmätning
- Huvudlängdmätning ligger i nedspår
- Planerad trumma/rörledning
- Planerad rinnriktning ytvatten (schematisk)
- Vägbro/Järnvägsbro (vit)
- Upplags- / etableringsyta
- Bergtunnel
- Betongtunnlar och tråg
- Vägyta
- Möjlig Skyddsinfiltration
- Utskiftning
- Slänt eller bank
- Tryckbank

**BEFINTLIGT**

- 1:79 Fastighetsbeteckning
- Kommungräns
- Traktgräns
- Fastighetsgräns
- Strandlinje
- Järnväg/vit
- Befintliga översvämningsområden med 100-års återkomstid
- Nuvarande rinnriktning ytvatten (schematisk)
- Befintlig trumma/ledning/kulvert
- Vätmarker & vattendrag
- Båtudsområde
- Markavvaltningsföretag

**ANVISNINGAR**

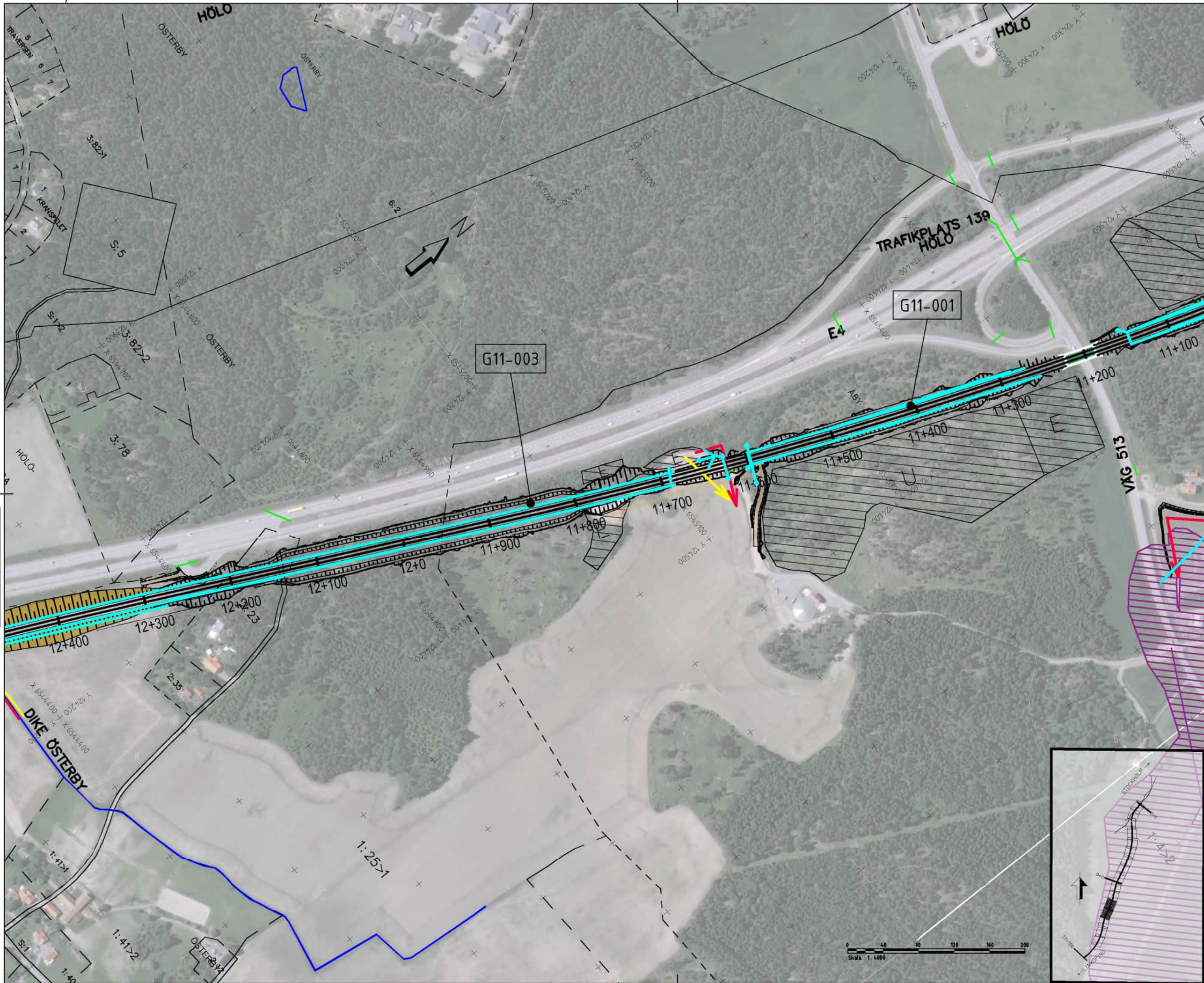
**ÅTGÄRDER SOM MEDFÖR TEMPORÄR VATTENVERKSAMHET**

- G10-002 - Schakt för brostöd
- G10-003 - Utskiftning
- G11-002 - Schakt för landfästen
- Y10-006 - Anläggning av trumma
- Y10-007 - Anläggning av dike
- Y10-009 - Anläggning av tryckbank
- Y11-002 - Anläggning av dike
- Y11-006 - Anläggning av trumma

**ÅTGÄRDER SOM MEDFÖR PERMANENT VATTENVERKSAMHET**

- G10-004 - Skäring
- G10-009 - Skäring väg
- G11-008 - Skäring

TYP AV PLAN	
GÖRANINGSTATUS: SIFTE	
GODKÄND	
HANDLINGSTYP	
MILJÖPRÖVNING	
DATUM: 2023-02-02	LEVERANS: ANDRINGSPLAN
OBJEKT	
OSTLÄNKEN	
DEL OMÅDE: BÄNDEL	
506	
ANLÄGGNINGSDIAGRAM	
GEMENSAM	
OBJEKTSKÄRNING: KM 10+100 - 11+500	KONSTRUKTIONNUMMER
BESTÄLLARE	LEVERANTÖR
TRAFIKVERKET	TYRENS
SKAPAD AV: AF-TYRENS/HJKA	UPPRAGNUMMER: 146457
GRANSAD AV: AF-TYRENS/JOEM	AVDELNING
GODKÄND AV: AF-TYRENS/THE	
TEKNISKT OMÅDE: RINNEVÄG	
VATTENVERKSAMHET	
BESKRIVNING	
GERSTABERG-LÅNGSJÖN	
KM 0+000 - 14+700	
BILAGA C1	
PLANKARTA	
SKALA: 1:4000	FORMAT: A3
REVISJONER: 12/16	REVISIONSNUMMER: TRV 2019/65709
4100-C1-12	BLAD: NÄSTBLAD



COORDINATSYSTEM I PLAN: HOJID SWEREF 99 18 00 / RH 2000

### TECKENFÖRKLARING

NY ANLÄGGNING

- KM 12+000 Ny järnväg, spårmit, med längdmätning
- Huvudlängdmätning ligger i nedspår
- Planerad trumma/rörledning
- Planerad rinnriktning ytvatten (schematisk)
- Vägbro/Järnvägsbro (vit)
- Upplags- / etableringsyta
- Bergtunnel
- Betongtunnlar och tråg
- Vägyla
- Möjlig Skyddsinfiltration
- Utskiftning
- Slänt eller bank
- Tryckbank

BEFINTLIGT

- 1:75 Fastighetsbeteckning
- Kommungräns
- Traktgräns
- Fastighetsgräns
- Strandlinje
- Järnväg(vit)
- Befintliga översvämningsområden med 100-års återkomsttid
- Nuvarande rinnriktning ytvatten (schematisk)
- Befintlig trumma/ledning/kulvert
- Våtmarker & vattendrag
- Båtlandsområde
- Markavvaltningsföretag

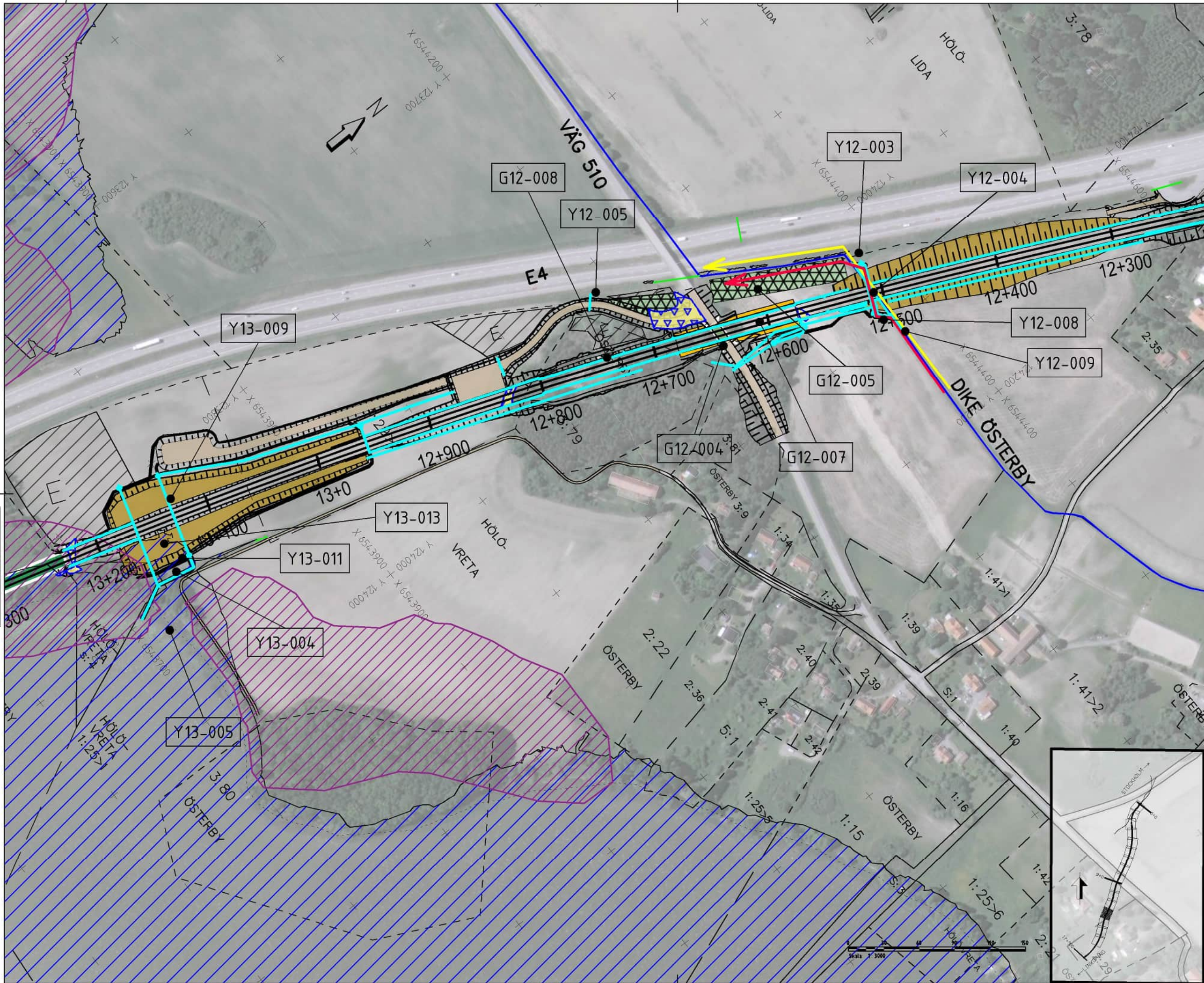
### ANVISNINGAR

ÅTGÄRDER SOM MEDFÖR PERMANENT VATTENVERKSAMHET

- G11-001 - Skärning
- G11-003 - Skärning

TYP AV PLAN	
GRANSKNINGSSTATUS: GODKÄND	
HANDLINGSTYP: MILJÖPRÖVNING	
DATUM: 2023-02-02	LEVERANS: ANDRINGEN
OBJEKT: OSTLÄNKEN	
DEL OMÅDE: BANGEL 506	
ANLÄGGNINGEN: GEMENSAM	
OBJEKTNUMMER: KM 11+100 - 12+400	KONSTRUKTIONNUMMER
BESTÄLLARE: TRAFIKVERKET	LEVERANTÖR: TYRÉNS
TRAFIKAV: AF-TYRÉNS/HJKA	UPPDRAGSNUMMER: 146457
GRANSKAV: AF-TYRÉNS/JOEM	AVDELNING
GODKÄND AV: AF-TYRÉNS/THE	
TEKNISKTOMÅDE: RINNEVÄG	
VATTENVERKSAMHET	
RESKRIVNING: GERSTABERG-LÅNGSJÖN	
KM 0+000 - 14+700	
BILAGA C1	
PLANKARTA	
SKALA: 1:4000	FORMAT: A3
REVISOR: 4100-C1-13	ARENDENUMMER: TRV 2019/65709
BLAD: 13/16	NÄSTA BLAD: -





### TECKENFÖRKLARING

NY ANLÄGGNING

- KM 12+000 Ny järnväg, spårmit. med längdmätning
- Huvudlängdmätning ligger i nedspår
- Planerad trumma/rörledning
- Planerad rinnriktning ytvatten (schematisk)
- Vägbro/Järnvägsbro (vit)
- Upplags- / etableringsyta
- Bergtunnel
- Betongtunnlar och tråg
- Vägyta
- Möjlig Skyddsinfiltration
- Utskiftning
- Slänt eller bank
- Tryckbank

#### BEFINTLIGT

- 1:79 Fastighetsbeteckning
- Kommungräns
- Traktgräns
- Fastighetsgräns
- Strandlinje
- Järnväg(vit)
- Befintliga översvämningsområden med 100-års återkomsttid
- Nuvarande rinnriktning ytvatten (schematisk)
- Befintlig trumma/ledning/kulvert
- Vätmarker & vattendrag
- Båtlandsområde
- Markavvattningsföretag

### ANVISNINGAR

ÅTGÄRDER SOM MEDFÖR TEMPORÄR VATTENVERKSAMHET

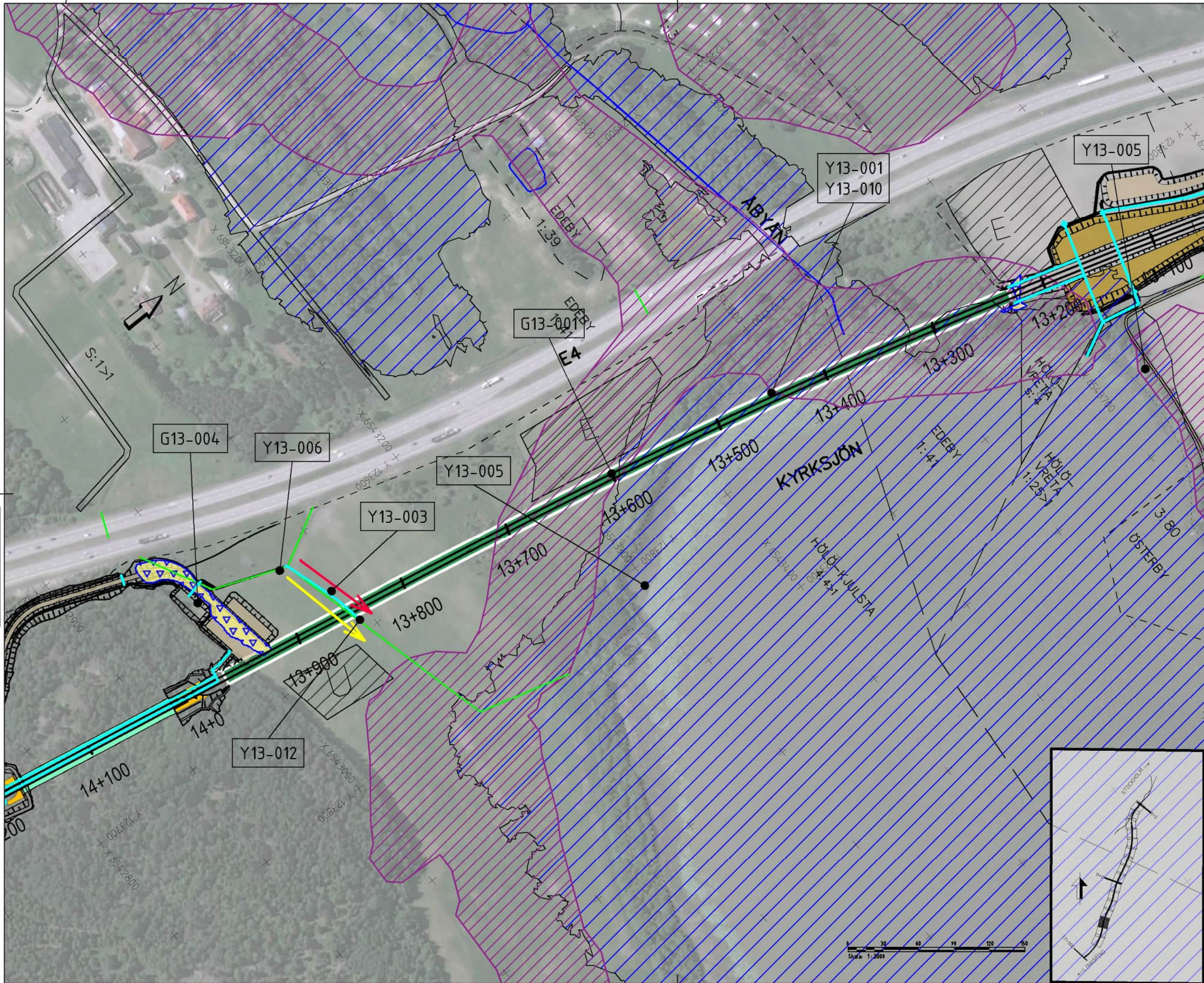
- G12-007 - Tråg
- G12-004 - Schakt för vägbro
- G12-005 - Skyddsinfiltration
- Y12-003 - Omledning av dike
- Y12-004 - Anläggning av trumma
- Y12-005 - Anläggning av trumma
- Y12-008 - Omledning av dike
- Y12-009 - Anläggning av trumma
- Y13-004 - Anläggning av utloppsdikey
- Y13-005 - Uttag av processvatten
- Y13-009 - Anläggning av trumma
- Y13-011 - Anläggning av bankdike, utfyllnad med kalkkross
- Y13-013 - Anläggning av tryckbank

ÅTGÄRDER SOM MEDFÖR PERMANENT VATTENVERKSAMHET

- G12-008 - Skärning

TYP AV PLAN	
GÖRNINGSGRANS STATUS: SIFTE	
GODKÄND	
HANDLINGSTYP	
MILJÖPRÖVNING	
DATUM	LEVERANS: ANDRINGSPLAN
2023-02-02	
OBJEKT	
OSTLÄNKEN	
DEL OMRÅDE: BANGEL	
506	
ANLÄGGNINGSDIAGRAM	
GEMENSAM	
OBJEKTNUMMER: AN	KONSTRUKTIONNUMMERNUMMER
12+200 - 13+100	
BESTÄLLARE	LEVERANTÖR
TRAFIKVERKET	TYRÉNS
SKAPAD AV	UPPDRAGSNUMMER
AF-TYRÉNS/HJKA	146457
GRANSAD AV	AVDELNING
AF-TYRÉNS/JOEM	
GODKÄND AV	
AF-TYRÉNS/THE	
TEKNISKTÄMPLIG: INNEHÅLL	
VATTENVERKSAMHET	
BESKRIVNING	
GERSTABERG-LÅNGSJÖN	
KM 0+000 - 14+700	
BILAGA C1	
PLANKARTA	
SKALA	ARENDENUMMER
1:3000	TRV 2019/65709
BYGGNADSPLANER	BLAD
4100-C1-14	14/16
	REVISOR





**KOORDINATSYSTEM I PLANHOJD: SWEREF 99 15 00 / RH 2000**

**TECKENFÖRKLARING**  
NY ANLÄGGNING

- KM 12+000 Ny järnväg, spårmit, med längdmätning
- Huvudlängdmätning ligger i nedspår
- Planerad trumma/rörledning
- Planerad rinnriktning ytvatten (schematisk)
- Vägbro/Järnvägsbro (vit)
- Upplags- / etableringsyta
- Bergtunnel
- Betongtunnlar och tråg
- Vägyta
- Möjlig Skyddsinfiltration
- Utskiftning
- Slänt eller bank
- Tryckbank

**BEFINTLIGT**

- 1:79 Fastighetsbeteckning
- Kommungräns
- Traktgräns
- Fasthetsgräns
- Strandlinje
- Järnväg(vit)
- Befintliga översvämningsområden med 100-års återkomsttid
- Nuvarande rinnriktning ytvatten (schematisk)
- Befintlig trumma/ledning/kulvert
- Våtmarker & vattendrag
- Båtadsområde
- Markavvattningsföretag

**ANVISNINGAR**

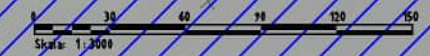
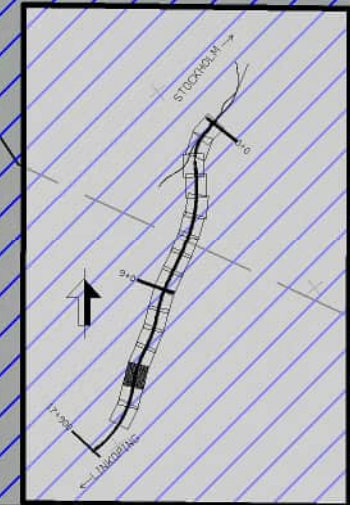
**ÅTGÄRDER SOM MEDFÖR TEMPORÄR VATTENVERKSAMHET**

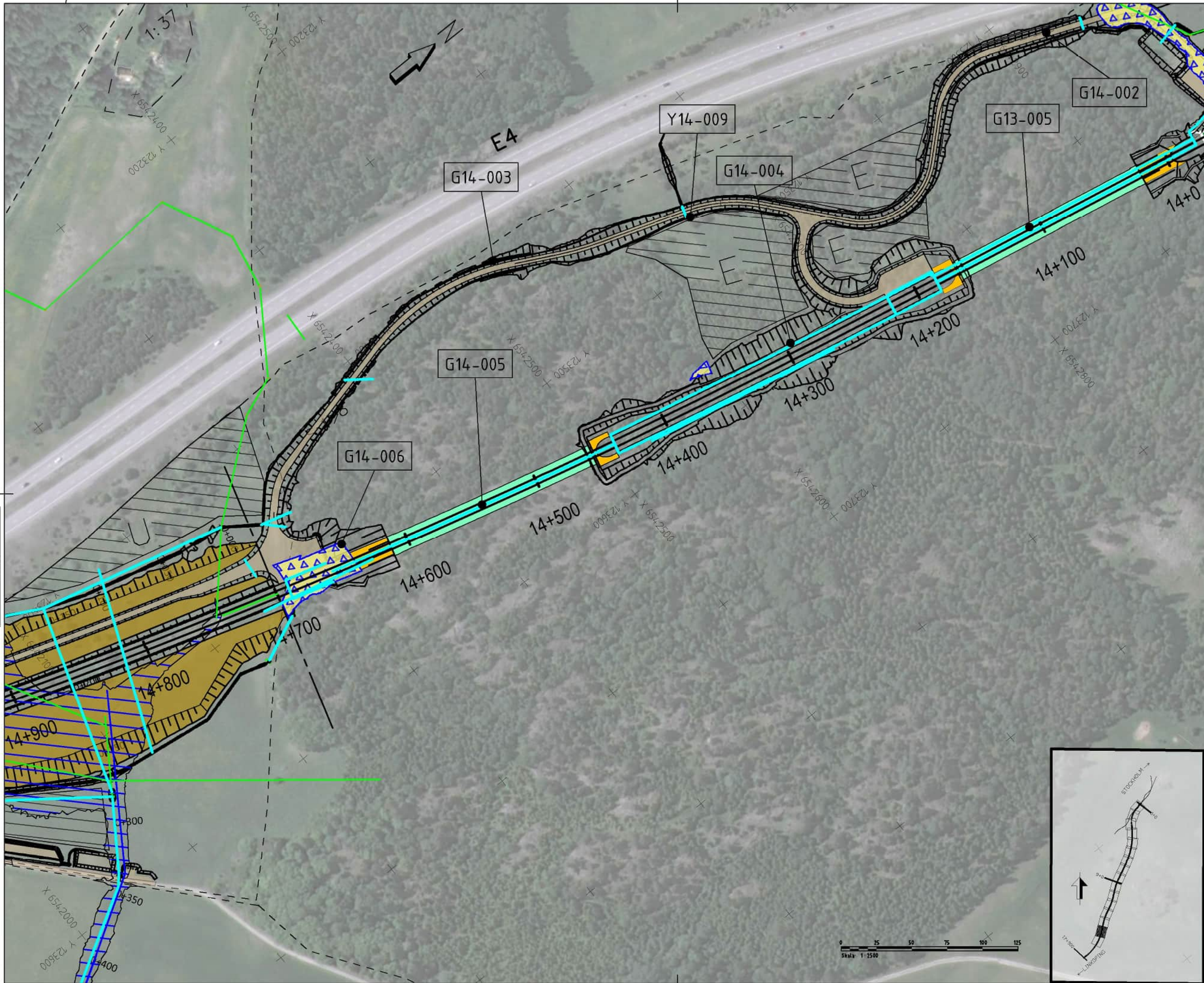
- G13-001 - Schakt för brostöd
- Y12-002 - Anläggning av tryckbank
- Y13-001 - Anläggning av brostöd
- Y13-003 - Örnläggning av rörledning
- Y13-004 - Anläggning av utloppsdikey
- Y13-005 - Uttag av processvatten
- Y13-006 - Anläggning av dikey
- Y13-010 - Anläggning av pålbygga
- Y13-012 - Örnläggning av rörledning

**ÅTGÄRDER SOM MEDFÖR PERMANENT VATTENVERKSAMHET**

- G13-004 - Dagvattenmagasin

TYP AV PLAN	
GRANSKNINGSSTATUS: SIFTE	
<b>GODKÄND</b>	
<b>MILJÖPRÖVNING</b>	
DATUM: 2023-02-02	LEVERANS: ANDRINGSPLAN
OBJEKT <b>OSTLÄNKEN</b>	
DELGRÄNS: BANGEL	
ANLÄGGNINGSDIAGRAM	
GEMENSAM	
OBJEKTSKOD: AN 13+100 - 14+100	KONSTRUKTIONSNUMMER
BESTÄLLARE <b>TRAFIKVERKET</b>	LEVERANTÖR <b>TYRÉNS</b>
BERÄD AV ÅF-TYRÉNS/HJKA	UPPDRAGSNUMMER 146457
GRANSKAD AV ÅF-TYRÉNS/JOEM	ANDELNING
GODKÄND AV ÅF-TYRÉNS/THE	
TEKNISKTOMÅTT: RINNEVÄLL	
<b>VATTENVERKSAMHET</b>	
BESKRIVNING	
GERSTABERG-LÅNGSJÖN	
KM 0+000 - 14+700	
BILAGA C1	
PLANKARTA	
SKALA 1:3000	FORMAT A3
RYTMISERINGSPLANER 4100-C1-15	AREANUMMER TRV 2019/65709
	BLAD 15/16
	NETT





COORDINATSYSTEM I PLANHOJD: SWEREF 99 15 00 / RH 2000

### TECKENFÖRKLARING

NY ANLÄGGNING

- KM 12+000 Ny järnväg, spårmit, med längdmätning
- Huvudängmätning ligger i nedspår
- Planerad trumma/rörledning
- Planerad rinnriktning ytvatten (schematisk)
- Vägbro/Järnvägsbro (vit)
- Upplags- / etableringsyta
- Bergtunnel
- Betongtunnlar och tråg
- Vägyta
- Möjlig Skyddsinfiltration
- Utskiftning
- Slänt eller bank
- Tryckbank

**BEFINTLIGT**

1:75

- Fastighetsbeteckning
- Kommungräns
- Traktgräns
- Fastighetsgräns
- Strandlinje
- Järnvägsvit
- Befintliga översvämningsområden med 100-års återkomsttid
- Nuvarande rinnriktning ytvatten (schematisk)
- Befintlig trumma/ledning/kulvert
- Våtmarker & vattendrag
- Båtnadsområde
- Markavvaltningsföretag

### ANVISNINGAR

**ÅTGÄRDER SOM MEDFÖR TEMPORÄR VATTENVERKSAMHET**

Y14-009 - Ny trumma

**ÅTGÄRDER SOM MEDFÖR PERMANENT VATTENVERKSAMHET**

G13-005 - Bergtunnel inklusive tunnelportal  
G14-002 - Skärning väg  
G14-003 - Skärning väg  
G14-004 - Skärning  
G14-005 - Bergtunnel inklusive tunnelportal  
G14-006 - Utskiftning

Göras ansvar för Trafikverkets konsekvenser. Allt material utgår från tillgängliga uppgifter och är inte garanterat.

TYP AV PLAN	
GRANSKNINGSSTATUS - SIFTE	
<b>GODKÄND</b>	
HANDLINGSTYP	
<b>MILJÖPRÖVNING</b>	
DATUM	LEVERANS - ANDRINGS-PM
2023-02-02	
OBJEKT	
<b>OSTLÄNKEN</b>	
DELGRÄDE - BANGEL	
506	
ANLÄGGNINGSDIAGRAM	
GEMENSAM	
OBJEKTSKÄRNING - AN	KONSTRUKTIONSNUMMER
13+900 - 14+700	
BESTÄLLARE	LEVERANTÖR
<b>TRAFIKVERKET</b>	<b>TYRENS</b>
SKAPAD AV	UPPDRAGSNUMMER
ÅF-TYRENS/HJKA	146457
GRANSKAD AV	AVDELNING
ÅF-TYRENS/JOEM	
GODKÄND AV	
ÅF-TYRENS/THE	
TEKNISKADE - INNEHÅLL	
VATTENVERKSAMHET	
BESKRIVNING	
GERSTABERG-LÅNGSJÖN	
KM 0+000 - 14+700	
BILAGA C1	
PLANKARTA	
SKALA	FORMAT
1:2500	A3
BYGGNADSNUMMER	ARENDENUMMER
4100-C1-16	TRV 2019/65709
BLAD	ÖSTBLAD
16/16	

