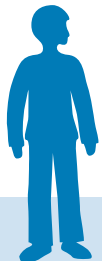




**Beställare**

Beställaren och Planeraren kan vara samma person

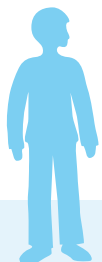


**Planerare**

Planeraren skapar aktiviteten och tilldelar den till en utförare

Planeraren klarmarkerar aktiviteten

Aktiviteten klar



**Utförare**

Utföraren accepterar aktiviteten

- Systemet kontrollerar att alla data är ifyllda.
- Utföraren klarmarkerar aktiviteten.

Flöde för aktivitet som inte uppdaterar BIS