

# Trafikdatarapport 2017-2020

# Sammanfattning

## Avgränsning

Redovisar en sammanslagen fyraårsperiod (2017-2020).

Umeås tätbebyggda område samt Sävar

Sjukhusrapporterade olyckor enligt ISS (Injury Severity Score)

Lindrigt, Måttligt, Allvarligt

ISS-värdet bedömer risken för att en person avlider till följd av sina skador.

Polis- och sjukhusrapporterade dödsolyckor slås samman för att få en helhetsbild (för att undvika bortfall)

## Umeå stad: 2054 skadade under perioden

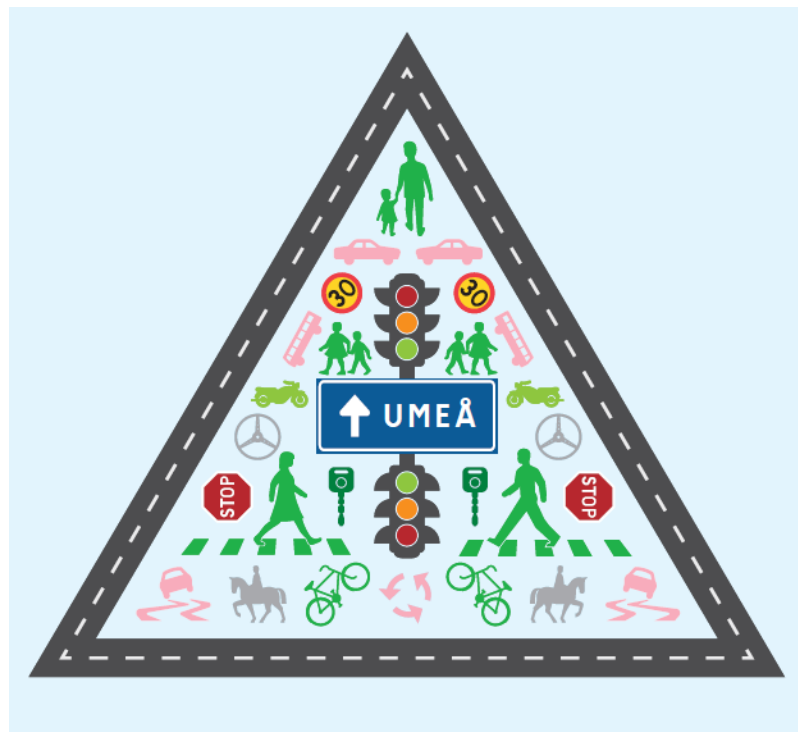
Fotgängare och cyklister i singelolyckor står för:

**82 %** av samtliga olyckor nära **92 %** av de allvarliga skadorna.

Kvinnor skadas i högre grad än män:

**62 % kvinnor**

**38 % män**



## Ny lag

1 juli 2021, obligatorisk rapportering av skador från vägtrafikolyckor

Informerat samtycke behövs **inte** för att rapportera till Strada  
Under kommande år kan vi komma att se en ökning i antalet olyckor då det tidigare inte varit obligatorisk att rapportera alla olyckor (mörkertal)

# Olyckstyp samt olycksdrabbade platser 2017-2020

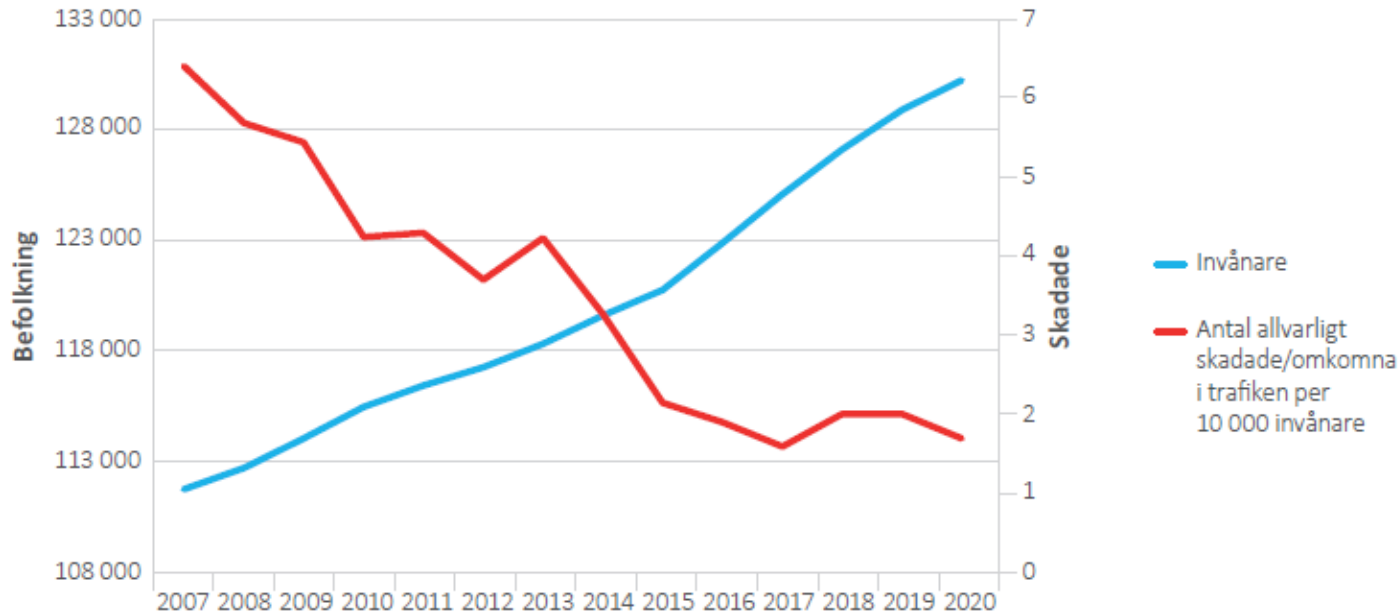
## Olycksdrabbade platser

Centrumfyrkanten (Renmarkstorget, Rådhusstorget, Vasaplan)

Nedre delen av Svingen

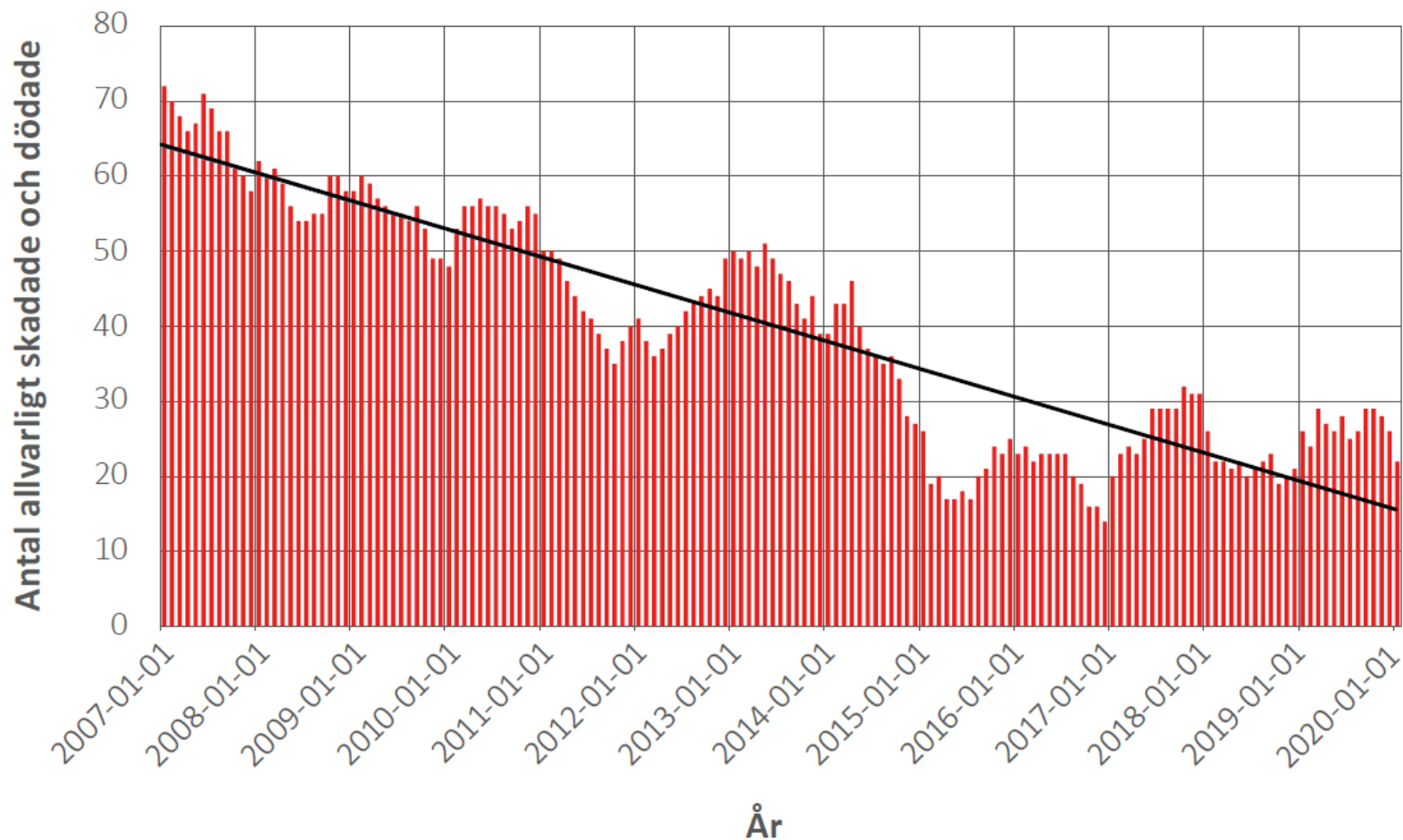
Olyckstyp		Antal skadade personer och skadans allvarlighet			
		Död	Allvarligt skadad ISS > 9	Måttligt skadad ISS 4–8	Lindrigt skadad ISS 1–4
S	Singel (motorfordon)			2	12
M	Möte (motorfordon)				6
O	Omkörning (motorfordon)				3
U	Upphinnande (motorfordon)				99
A	Avsvängande (motorfordon)				23
K	Korsande (motorfordon)				17
C	Cykel–motorfordon		1	15	53
Cm	Moped–motorfordon			1	2
F	Fotgängare–motorfordon		1	4	13
G0	Fotgängare singel		42	571	531
G1	Cykel singel		20	192	331
G2	Moped singel		1	6	24
G3	Cykel–Fotgängare		1	3	6
G4	Cykel–Cykel		1	16	36
G5	Cykel–Moped			1	2
G6	Moped–Fotgängare				1
G7	Moped–Moped			1	1
G8	Fotgängare–Fotgängare			1	2
V	Övrigt			3	9
Skadade personer under fyra år			67	816	1 171

# Befolkningsutveckling- samt allvarligt skadade och dödade i förhållande till befolkningen i Umeå kommun



Under 2020 blev 1,7 personer per 10 000 invånare allvarligt skadade/omkomna i Umeå kommun

**Figur 3: Antal allvarligt skadade och omkomna i Umeå kommun  
(rullande 12-månadersvärden)**



# Uppföljning av trafiksäkerhetsmålet

**Målet är att minska antalet allvarligt skadade och dödade med 39 % från 2007-2020. Målet är redan uppnått!**

## Procentuell minskning och antal

2007: 72 st	2014: 39 st (-33 st, -46%)
2007: 72 st	2016: 23 st (-49 st, -68%)
2007: 72 st	2017: 20 st (-52 st, -72%)
2007: 72 st	2018: 26 st (-46 st, -64 %)
2007: 72 st	2019: 26 st (-46 st, -64%)
<b>2007: 72 st</b>	<b>2020: 22 st (-50 st, -69%)</b>

# Trafikpolitiskt etappmål

- antalet omkomna till följd av trafikolyckor inom vägtrafiken ska halveras och
- antalet allvarligt skadade ska minska med 25 procent till år 2030.
- antalet allvarligt skadade i fallolyckor inom vägtrafiken ska minska med 25 procent till år 2030.

Utgångsvärde är medelvärdet för åren 2017, 2018 och 2019. Startår 2020.

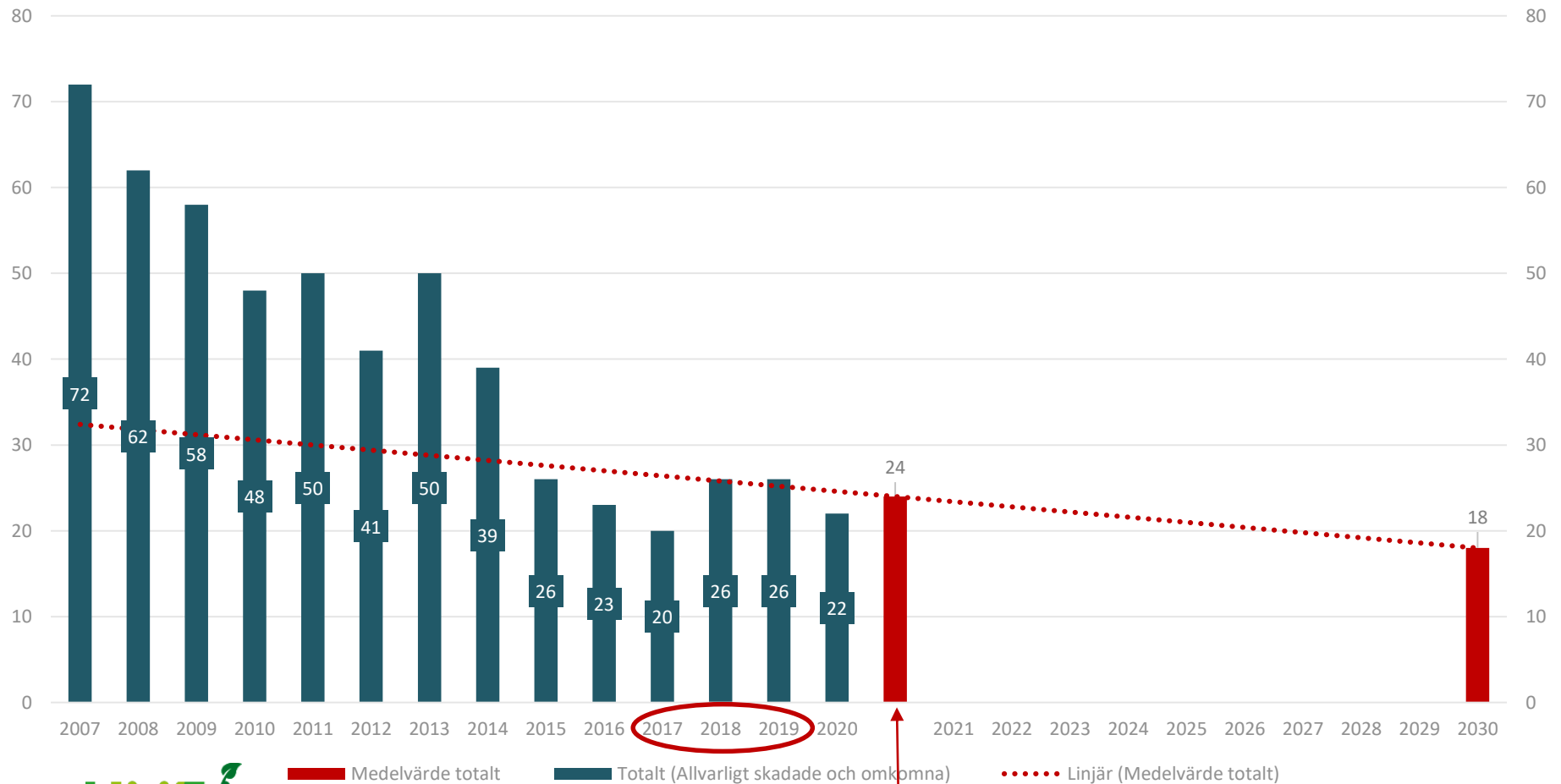
## Umeå kommun slår samman allvarligt skadade och omkomna

**UK Mål 1:** Antalet allvarligt skadade och omkomna ska minska med 25 % mellan år 2020 och 2030

**UK Mål 2:** Antalet allvarligt skadade och omkomna till följd av fallolyckor (fotgängare- och cykel-singel) inom vägtrafiken ska minska med 25 % mellan år 2020 och 2030.

# Mål 1: Antalet allvarligt skadade och omkomna ska minska med 25 % mellan år 2020 och 2030

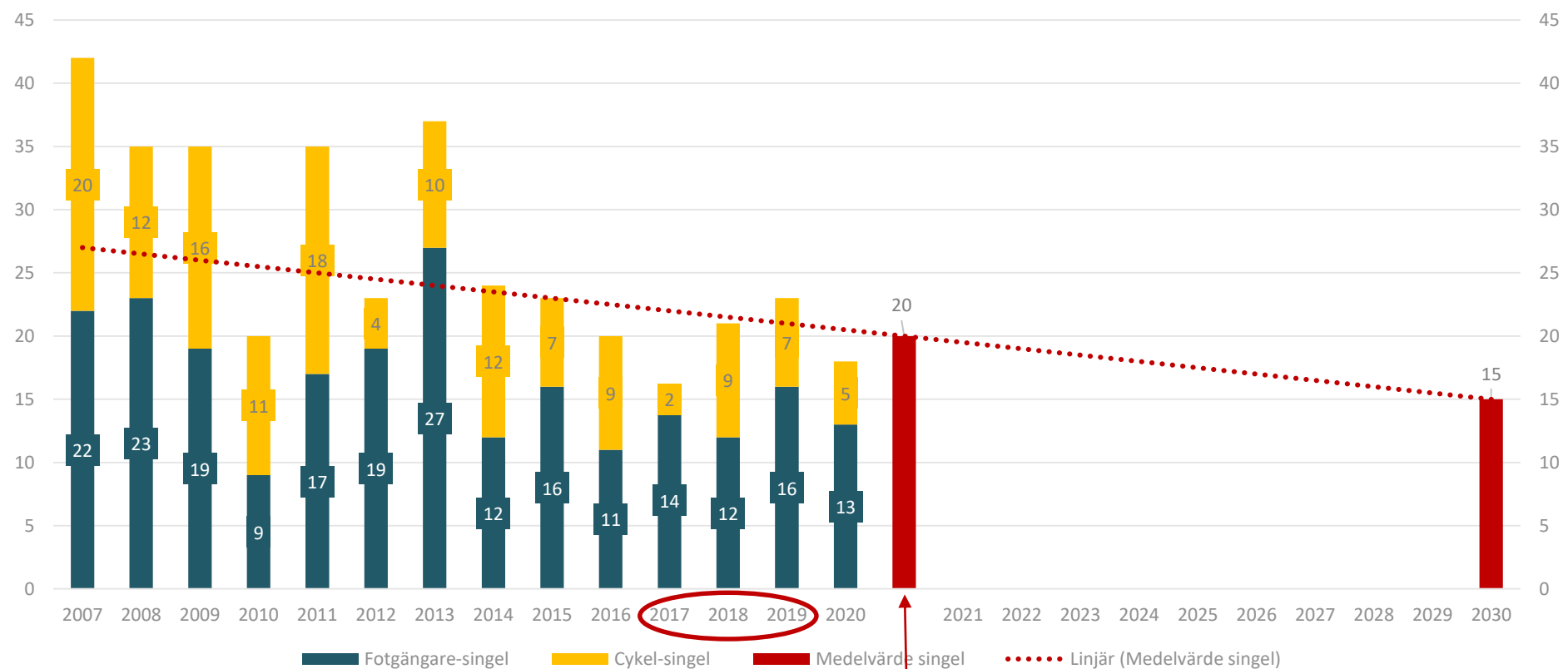
Allvarligt skadade och omkomna i vägtrafiken i Umeå kommun





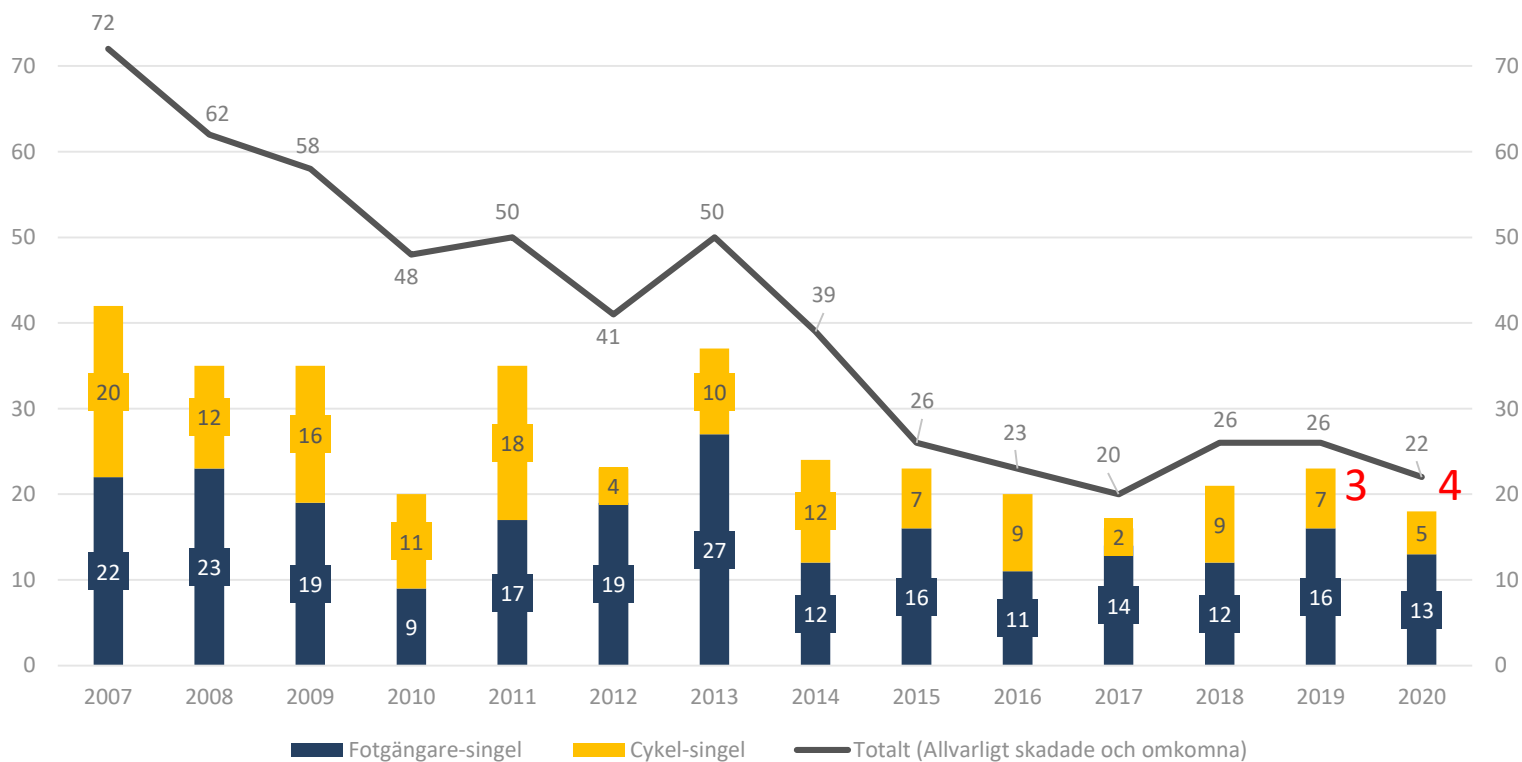
# Mål 2: Antalet allvarligt skadade och omkomna till följd av fallolyckor inom vägtrafiken ska minska med 25 % mellan år 2020 och 2030

## Antal allvarligt skadade och omkomna i fallolyckor Fotgängare och cyklister- singel



# Sammanslagning

Allvarligt skadade och döda, totalt samt fotgängare och cyklisters singelolyckor





# Handlingsplan Säkra skolvägar

# Arbetsprocess



# Arbetsgång

Cyklisk arbetsgång – den övergripande processen börjar om vartannat år

ÅR 1	ÅR 2	ÅR 3	ÅR 4
Utredning ->	Genomförande		
	Utredning ->	Genomförande	
		Utredning ->	Genomförande