

Förutsättningar & miljöpåverkan

Trafik

- Väg E6 trafikeras av linje nr 100 (omvandlas till Superexpress 6), 103, 146, 151 och 300
- 36-40 000 fordon ÅDT (årsdygnstrafik) varav 11-12 % tunga fordon uppmättes år 2015
- Vid prognosår 2044 som innebär idrifttagning +20 år kan ÅDT vara närmare 60 000 fordon, varav 12-13 % tung trafik

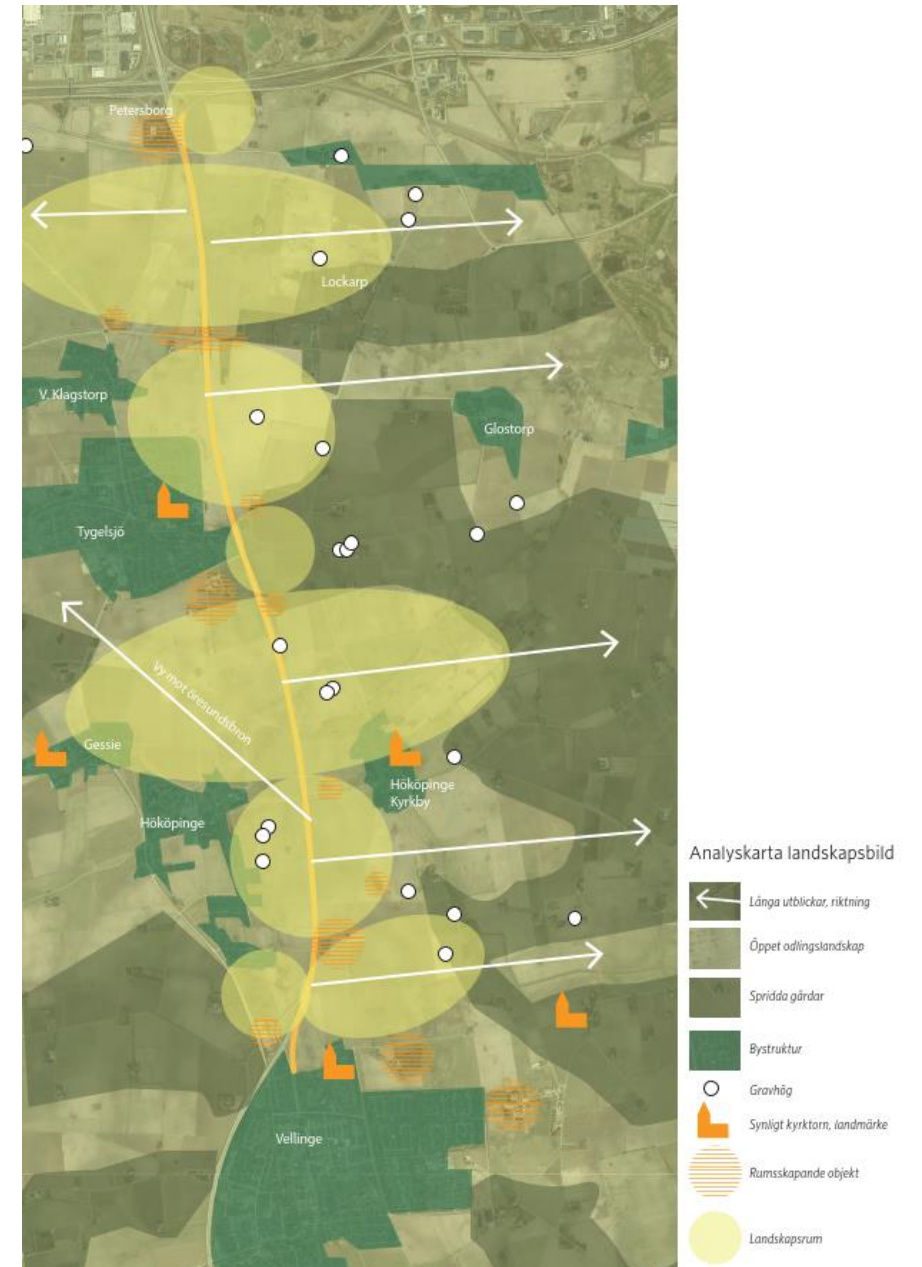


Landskapet

- Storskaligt & enhetligt
- Flackt med långa utblickar
- Få men tydliga vegetationselement
- Tätt liggande byar
- Landmärken t.ex.
 - kyrktorn
 - gravhögar
 - byar



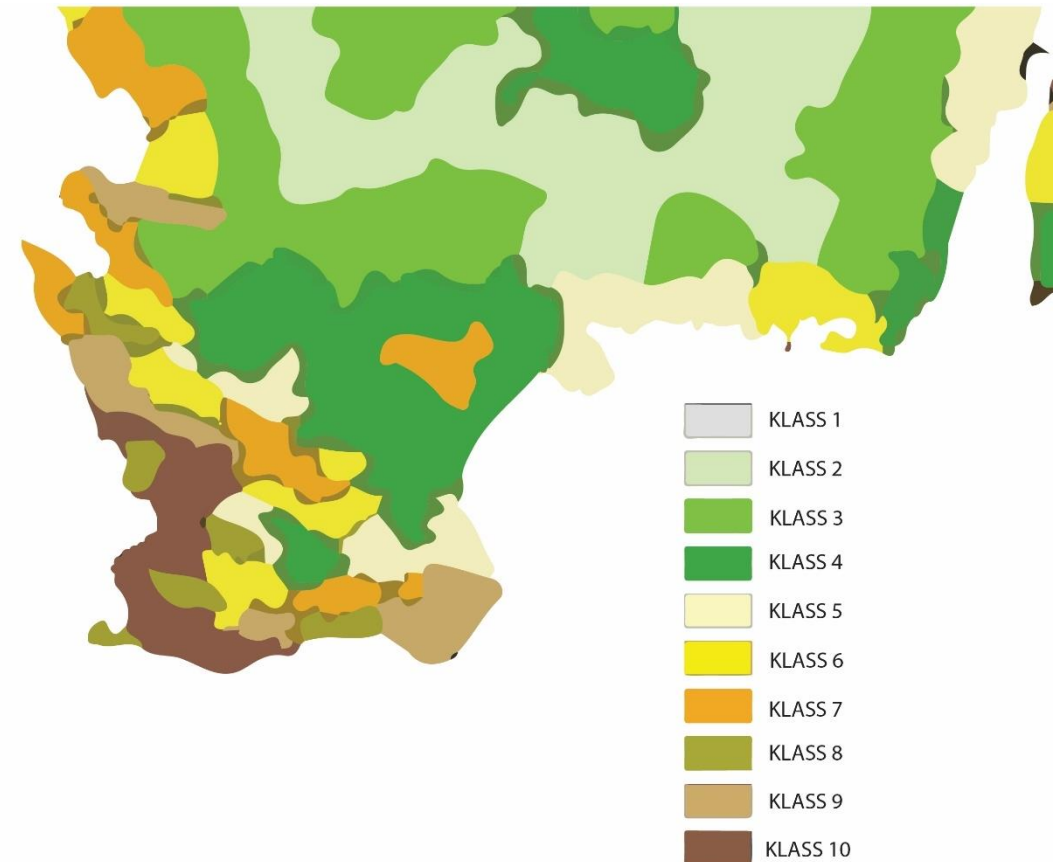
Minimera visuell påverkan



Jordbruksmark

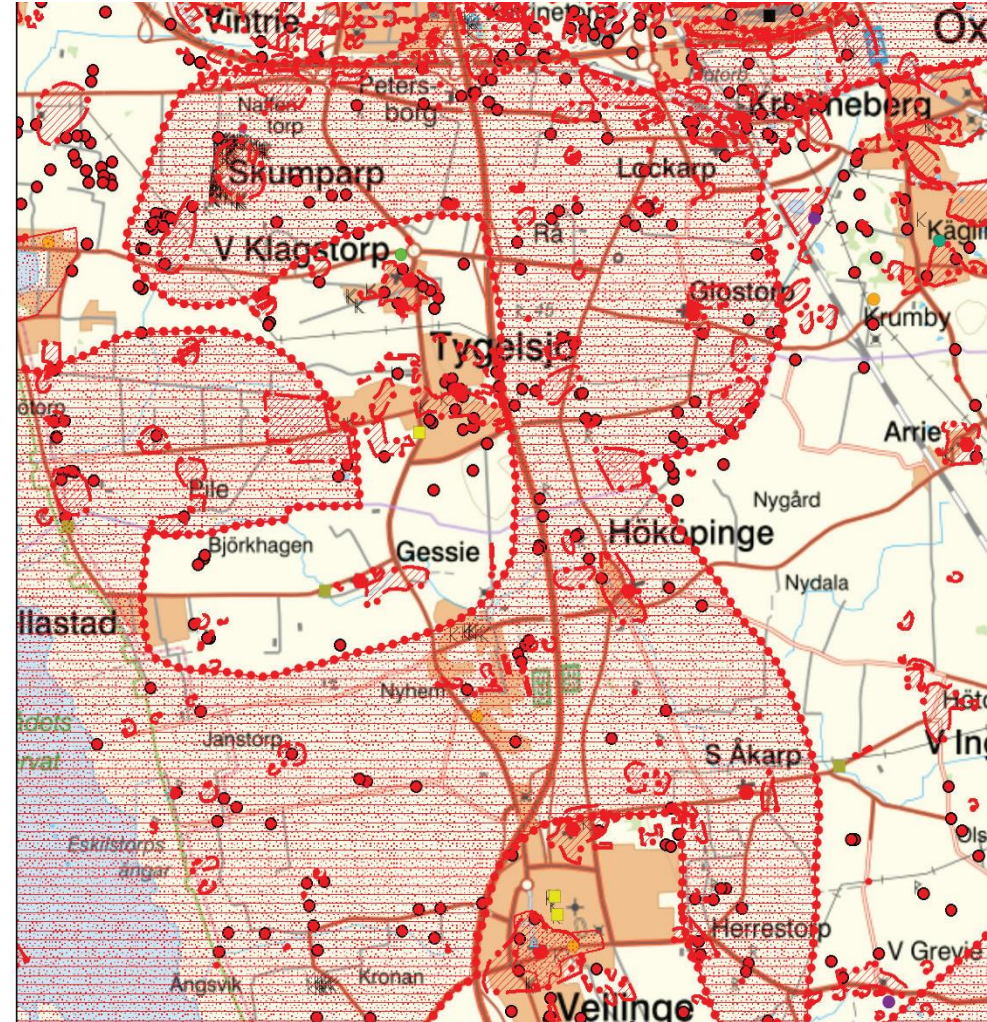
- Jordbruksmark klass 8-10

 Intrångspåverkan



Kulturmiljö

- Särskilt värdefull kulturmiljö, riksintresse kulturmiljövård
 - **Foteviken – Glostorp mm.**
Vidsträckt öppen slättbygd med förhistorisk bruknings- och bosättnings-kontinuitet med talrika och landskapsdominerande fornlämningsmiljöer samt flera kyrkbyar
- Tydliga spår från historien
 - Vägdragningar och trädrader
 - Kyrkbyar – nordens kyrktätaste
 - Gravhögar



Risk för påverkan på riksintresset

Kulturmiljö

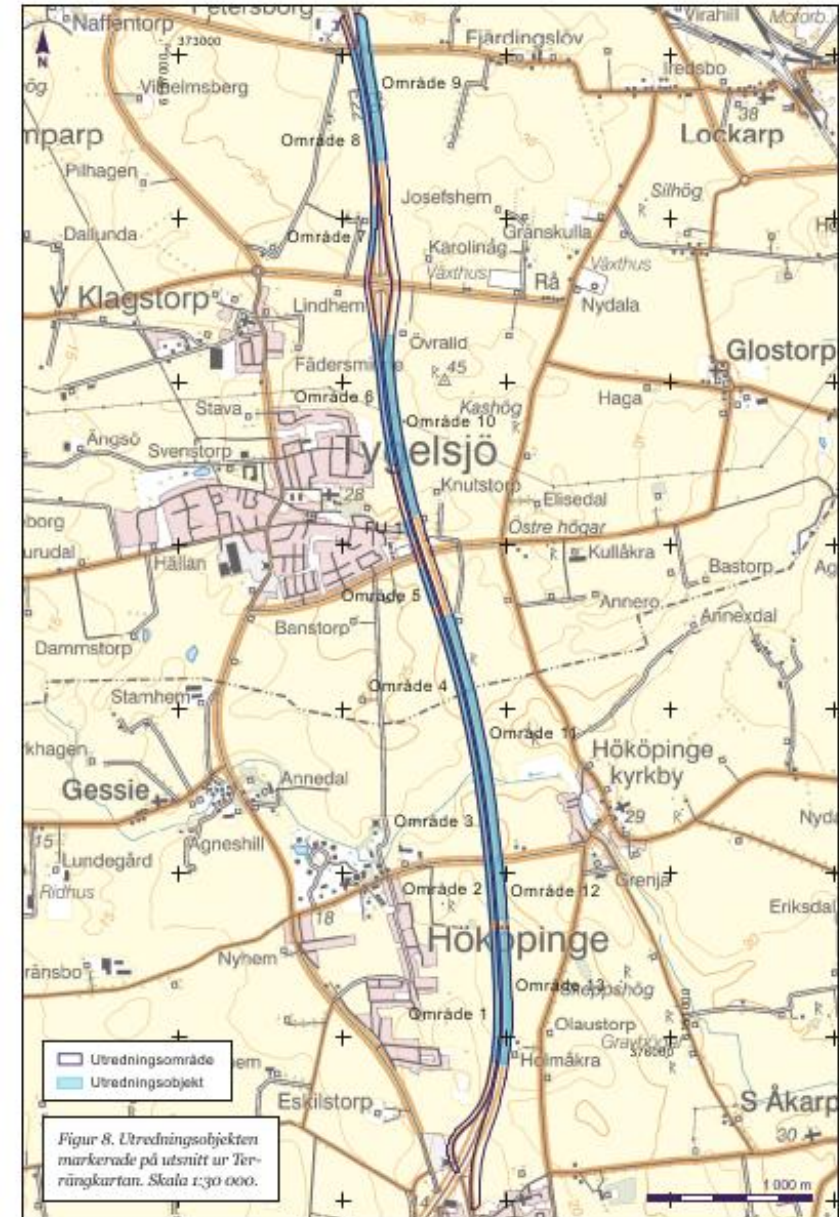
- Gravhög Talshög



Undvika påverkan på synliga fornlämningar

Kulturmiljö

- Arkeologisk utredning steg 1.
- Föreslagna utredningsobjekt till steg 2
 - 13 områden identifierade där sannolikheten är stor att det finns forn- och kulturlämningar under mark.
 - 4 av områdena ligger på den östra sidan om väg E6.

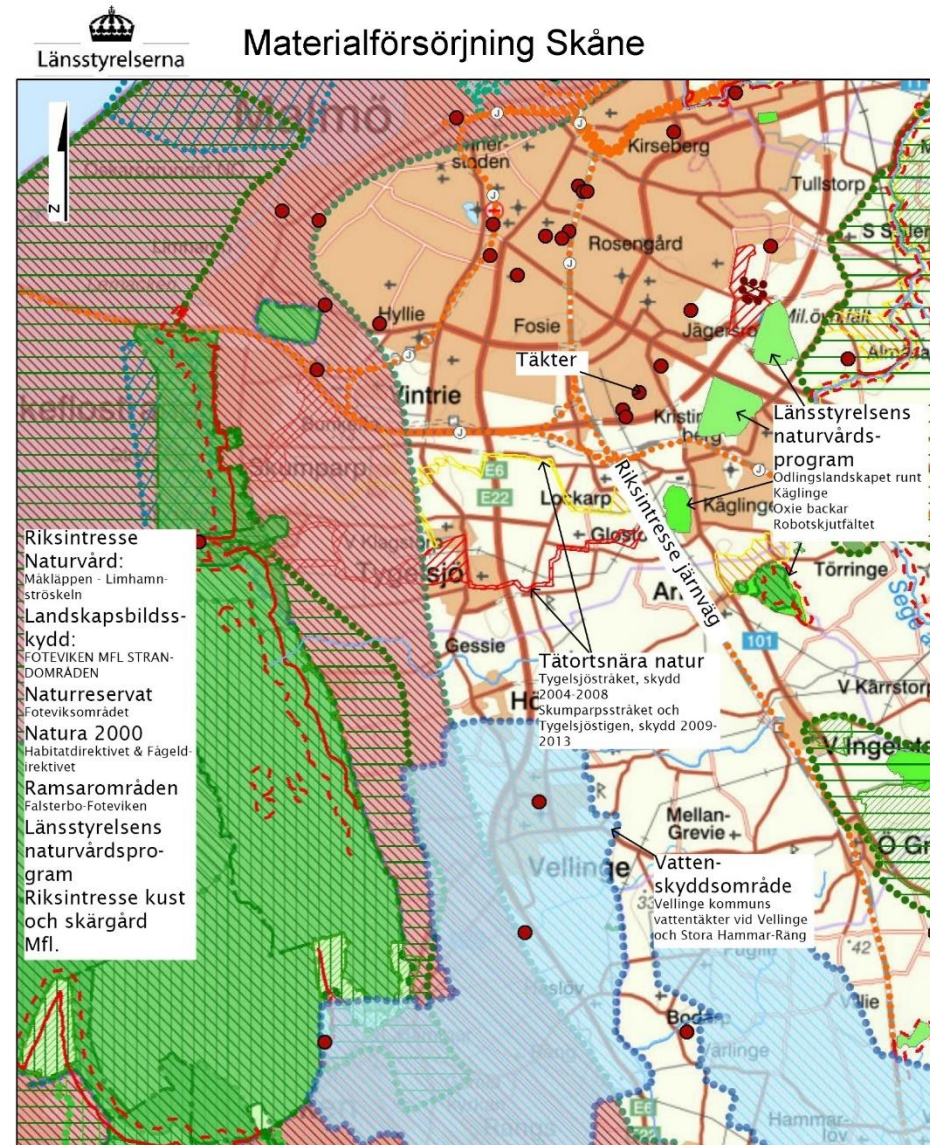


Naturmiljö

- Värden finns närmre kusten
 - Natura 2000
 - Naturresevat
 - Riksintressen för naturvård och friluftsliv
- Tätortsnära natur
 - Tygelsjöstråket 2004-2008
 - Tygelsjöstigen 2009-2013
- (Vattenskyddsområde – Vellinge kommuns vattentäkter)



Ingen påverkan på skyddade naturområden



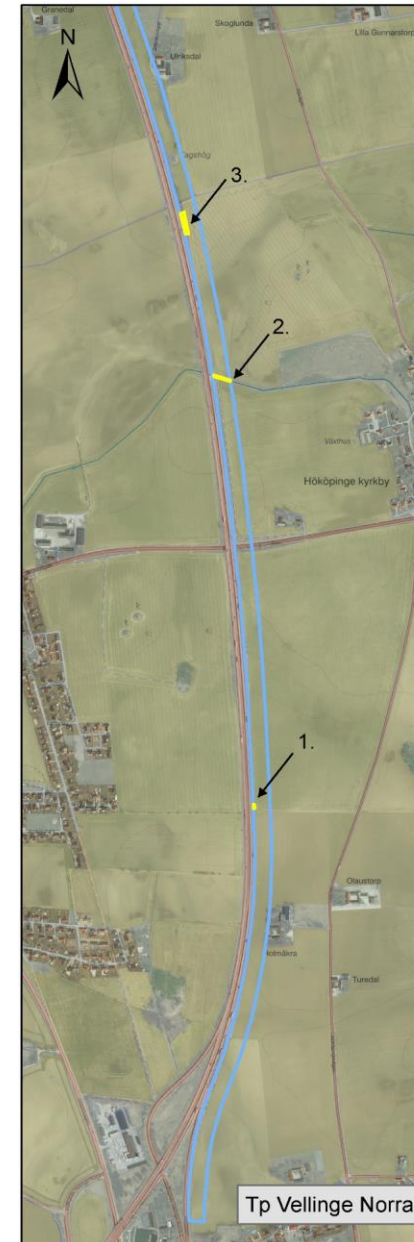
Naturmiljö

Naturvärdesinventering

- Naturvärdesinventering har gjorts (50 m bred korridor på östra sidan om väg E6).
 - Totalt har 6 objekt med naturvärde identifierats (varav 2 generellt biotopskyddade – 1 vattendrag och 1 trädrad).
 - 4 st klass 4 och 2 st klass 3 (inga av högsta värde - klass 1 eller klass 2).
 - Inga arter hittades som innefattas av något formellt skydd (fridlysning eller artskydd).

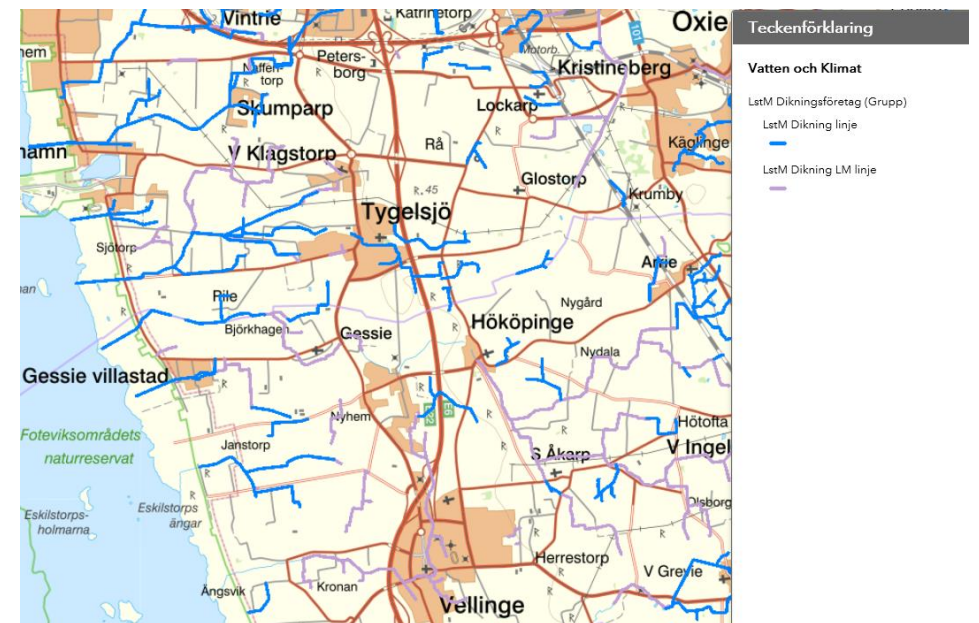
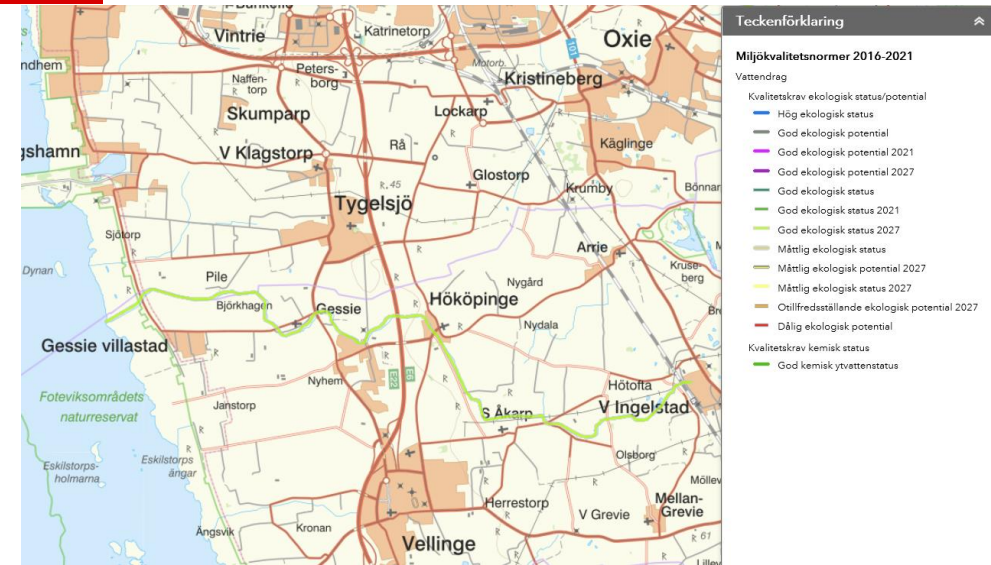


Visst intrång i naturvärden



Vatten

- Vattenförekomster med miljökvalitetsnormer
 - Gessiebäcken
 - SV Skånes kalkstenar
- Dikningsföretag
 - Flera dikningsföretag berörs, vägen korsar diken/trummor vid 3 punkter



Vattenkvaliteten får inte försämrans

Buller

- Ett nytt körfält innebär ur bullersynpunkt en marginell förändring jämfört med dagens utformning.
- Riktvärden för "Väsentlig ombyggnad av väg" tillämpas.
- En bullerutredning kommer att utföras som får visa om riktvärdet överskrids och i så fall vilka bullerskyddsåtgärder som kan bli aktuella.



Förorenade områden

Arkivinventering:

- Föroreningsrisker
 - Risken för markföroreningar bedöms generellt som liten längs aktuell sträcka.
 - Viss risk kan inte uteslutas i anslutning till den f.d. deponin.
- Provtagning av mark kommer att utföras

