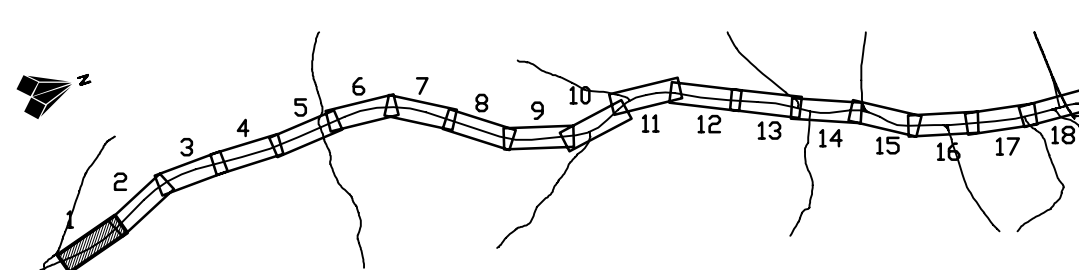


ANVISNINGAR
 KOORDINATSYSTEM
 SYSTEM I PLAN: Sweref 99 16 30
 SYSTEM I HÖJD: RH 2000



TECKENFÖRKLARING

- OMRÅDEN/BETECKNINGAR SOM BERÖRS AV VÄGPLAN (GENOM FASTSTÄLLELSE)
- GRÄNS FÖR VÄGOMRÅDE
 - - - AVGRÄNSNING MELLAN OLIKA TYPER AV MARKANSPRÅK
 - - - GRÄNS FÖR BYGGPLAN/DETALJPLAN
 - FAUNASTÄNGSEL

ÖVRIGA OMRÅDEN/BETECKNINGAR (BEFINTLIGA)

- TRAKTGRÄNS
- FASTIGHETSGRÄNS
- OPTO OPTO KABEL
- E ELLEDNING
- HSP EL, LUFLEDDNING
- T TELELEDNING
- S VA-LEDNINGAR
- BRUNN OSÄKERT LÄGE
- ⊗ BEFINTLIG BELYSNING
- ⊕ VATTENDRAG
- ⊖ FORNLÄMNING

ÖVRIGA OMRÅDEN/BETECKNINGAR (FÖRESLAGNA)

- ← VÄGKANT
- KÖRFÄLTSDIVISION
- VÄGBANA VÄG 56
- TILTKOMMANDE VÄGBANA/BREDDNING
- NYTT SIDOMRÅDE/DIKE MED FLÖDESRIKTNING. AV STABILITETSKÅL ELLER UTRYMMESKÅL SKA VID BEHOV ÖPPNA DIKEN ERSÄTTAS AV TÄCKDIKEN. OMFATTNING AV TÄCKDIKEN REDOVISAS EJ PÅ DENNA RITNING.
- MITTREMSA VID 2+2 KÖRFÄLT
- ✕ VÄGANSLUTNING TILL VÄG 56 SOM STÄNGS GENOM SÄRSKILT BESLUT
- VÄG/SIDOTRUMMA
- SIDORÄCKE
- MITTRÄCKE
- FÖRESLAGEN BELYSNING
- LÄNGDMÄTNING

VÄGPLAN

GRANSKNINGSSTATUS/SYFTE

HANDLINGSTYP
GRANSKNINGSHANDLING

DATUM
 2017-04-20

OBJEKT
VÄG 56, KVICKSUND-VÄSTJÄDRA

DELOMRÅDE / BANDEL
 1 KVICKSUND-VÄSTJÄDRA

ANLÄGGNINGDEL
 01 VÄG 56

OBJEKTNUMMER / KM
 100889

BESTÄLLARE
TRAFIKVERKET

SKAPAD AV
ANDERS NYSTRÖM

GODKÄND AV
STIG HAGSTRÖM

RITNINGSTYP
PLAN

TEKNIKOMRÅDE / INNEHÅLL
VÄGUTFORMNING OCH TRAFIK

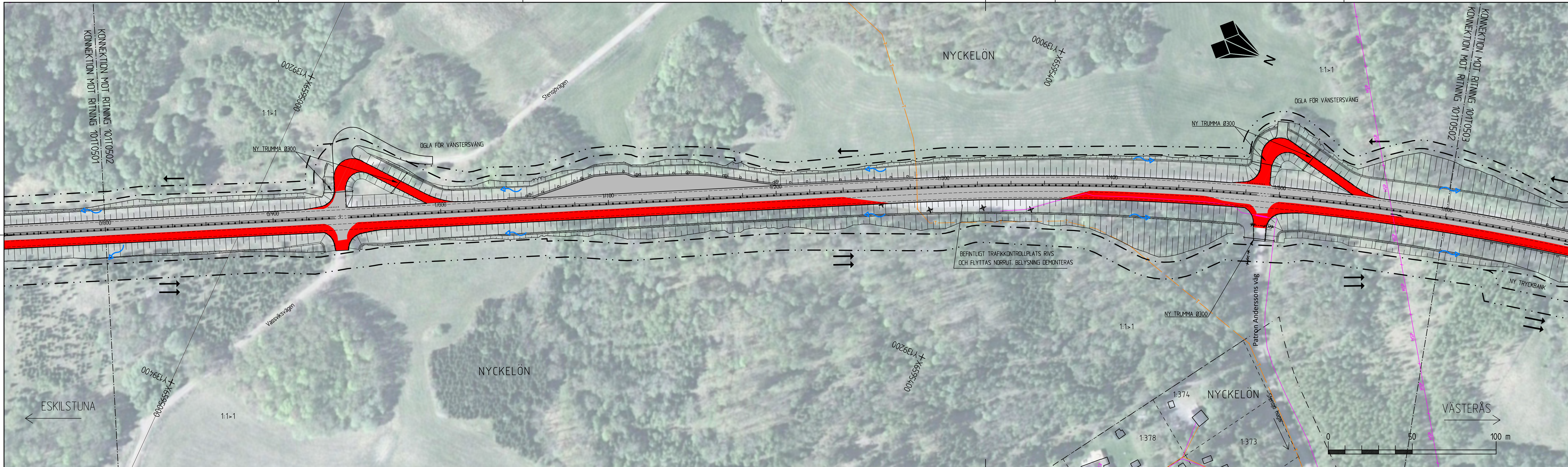
BESKRIVNING
ILLUSTRATIONSKARTA

SKALA
 1:1000

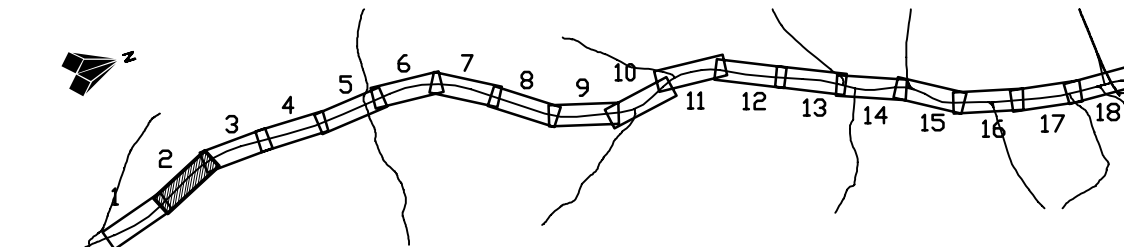
FORMAT
 A3FFF

RITNINGNUMMER
 101T0501

VMN11811VP (7) 2017-04-20:186



ANVISNINGAR
 KOORDINATSYSTEM
 SYSTEM I PLAN: Sweref 99 16 30
 SYSTEM I HÖJD: RH 2000



TECKENFÖRKLARING

- OMRÅDEN/BETECKNINGAR SOM BERÖRS AV VÄGPLAN (GENOM FASTSTÄLLELSE)
- GRÄNS FÖR VÄGOMRÅDE
 - - - - - AVGRÄNSNING MELLAN OLIKA TYPER AV MARKANSPRÅK
 - - - - - GRÄNS FÖR BYGGPLAN/DETALJPLAN
 - FAUNASTÄNGSEL

ÖVRIGA OMRÅDEN/BETECKNINGAR (BEFINTLIGA)

- TRAKTGRÄNS
- FASTIGHETSGRÄNS
- OPTO OPTO KABEL
- E ELLEDNING
- HSP EL, LUFTLEDNING
- T TELELEDNING
- V VA-LEDNINGAR
- o BRUNN OSÄKERT LÄGE
- o BEFINTLIG BELYSNING
- o VATTENDRAG
- o FORNLÄMNING

ÖVRIGA OMRÅDEN/BETECKNINGAR (FÖRESLAGNA)

- VÄGKANT
- KÖRFÄLTSDIVISION
- VÄGBANA VÄG 56
- TILLKOMMANDE VÄGBANA/BREDDNING
- NYTT SIDOMRÅDE/DIKE MED FLÖDESRIKTNING. AV STABILITETSSKÅL ELLER UTRYMMESSKÅL SKA VID BEHOV ÖPPNA DIKEN ERSÄTTAS AV TÄCKDIKEN. OMFATTNING AV TÄCKDIKEN REDOVISAS EJ PÅ DENNA RITNING.
- MITTREMSA VID 2+2 KÖRFÄLT
- VÄGANSLUTNING TILL VÄG 56 SOM STÄNGS GENOM SÄRSKILT BESLUT
- VÄG/SIDOTRUMMA
- SIDORÄCKE
- MITTRÄCKE
- o FÖRESLAGEN BELYSNING
- o LÄNGDMÄTNING

VÄGPLAN

GRANSKNINGSSTATUS/SYFTE

HANDLINGSTYP
GRANSKNINGSHANDLING

DATUM
 2017-04-20

LEVERANS / ANDRINGS-PM

OBJEKT
VÄG 56, KVICKSUND-VÄSTJÄDRA

DELOMRÅDE / BANDEL
1 KVICKSUND-VÄSTJÄDRA

ANLÄGGNINGDEL
01 VÄG 56

OBJEKTNUMMER / KM
100889

BESTÄLLARE
TRAFIKVERKET

LEVERANTÖR
WSP

SKAPAD AV
ANDERS NYSTRÖM

GODKÄND AV
STIG HAGSTRÖM

UPPDRAGSNUMMER
10207784

AVDELNING

RITNINGSTYP
PLAN

TEKNIKOMRÅDE / INNEHÅLL
VÄGUTFORMNING OCH TRAFIK

BESKRIVNING
ILLUSTRATIONSKARTA

SKALA
1:1000

FORMAT
A3FFF

FORVALTNINGSNUMMER

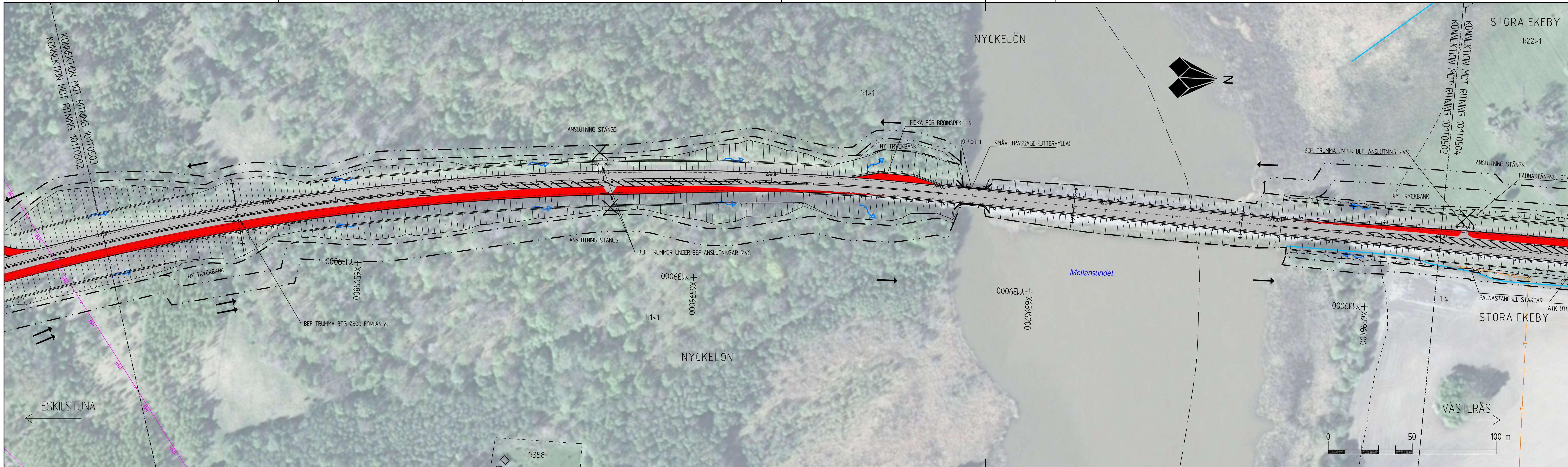
RITNINGSNUMMER
101T0502

BLAD

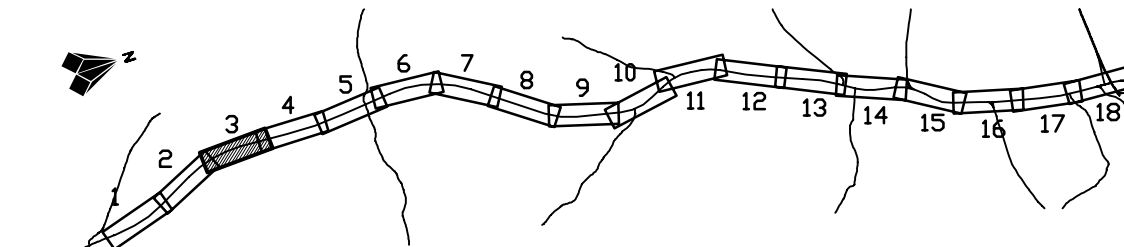
NÄSTA BLAD

BET

FL L:\546\10207784\1_CAD\UTRITDEF_V01T0502.DWG PLOTTAD: 2017-04-18 16:06 AV ANVÄNDARE: SEP09568



ANVISNINGAR
 KOORDINATSYSTEM
 SYSTEM I PLAN: Sweref 99 16 30
 SYSTEM I HÖJD: RH 2000



TECKENFÖRKLARING

- OMRÅDEN/BETECKNINGAR SOM BERÖRS AV VÄGPLAN (GENOM FASTSTÄLLELSE)
- GRÄNS FÖR VÄGOMRÅDE
 - AVGRÄNSNING MELLAN OLIKA TYPER AV MARKANSPRÅK
 - GRÄNS FÖR BYGGPLAN/DETALJPLAN
 - FAUNASTÄNGSEL

ÖVRIGA OMRÅDEN/BETECKNINGAR (BEFINTLIGA)

- TRAKTGRÄNS
- FASTIGHETSGRÄNS
- OPTO OPTO KABEL
- E ELLEDNING
- HSP EL, LUFLEDDNING
- T TELELEDNING
- S VA-LEDNINGAR
- BRUNN OSÄKERT LÄGE
- BEFINTLIG BELYSNING
- VATTENDRAG
- FORNLÄMNING

ÖVRIGA OMRÅDEN/BETECKNINGAR (FÖRESLAGNA)

- VÄGKANT
- KÖRFÄLT
- VÄGBANA VÄG 56
- TILLKOMMANDE VÄGBANA/BREDDNING
- NYTT SIDOMRÅDE/DIKE MED FLÖDESRIKTNING AV STABILITETSSKÅL ELLER UTRYMMESSKÅL SKA VID BEHOV ÖPPNA DIKEN ERSÄTTAS AV TÄCKDIKEN. OMFATTNING AV TÄCKDIKEN REDOVISAS EJ PÅ DENNA RITNING.
- MITTREMSA VID 2+2 KÖRFÄLT
- VÄGANSLUTNING TILL VÄG 56 SOM STÄNGS GENOM SÄRSKILT BESLUT
- VÄG/SIDOTRUMMA
- SIDORÄCKE
- MITTRÄCKE
- FÖRESLAGEN BELYSNING
- LÄNGDMÄTNING

VÄGPLAN

GRANSKNINGSSTATUS/SYFTE

HANDLINGSTYP
GRANSKNINGSHANDLING

DATUM: 2017-04-20
 LEVERANS / ANDRINGS-PM

OBJEKT
VÄG 56, KVICKSUND-VÄSTJÄDRA

DELOMRÅDE / BANDEL
1 KVICKSUND-VÄSTJÄDRA

ANLÄGGNINGDEL
01 VÄG 56

OBJEKTNUMMER / KM: 100889
 KONSTRUKTIONSNUMMER

BESTÄLLARE: TRAFIKVERKET
 LEVERANTÖR: WSP

SKAPAD AV: ANDERS NYSTRÖM
 UPPDRAGSNUMMER: 10207784

GODKÄND AV: STIG HAGSTRÖM
 AVDELNING

RITNINGSTYP
PLAN

TEKNIKOMRÅDE / INNEHÅLL
VÄGUTFORMNING OCH TRAFIK

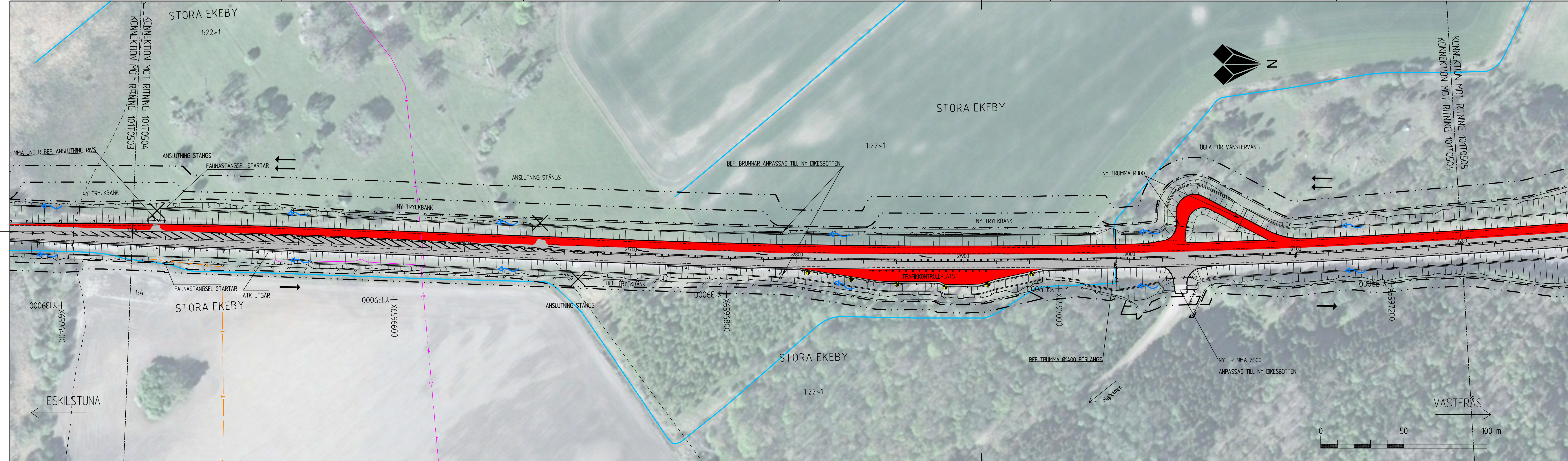
BESKRIVNING
ILLUSTRATIONSKARTA

SKALA: 1:1000
 RITNINGSNUMMER: 101T0503

FORMAT: A3FFF
 FORVALTNINGSNUMMER

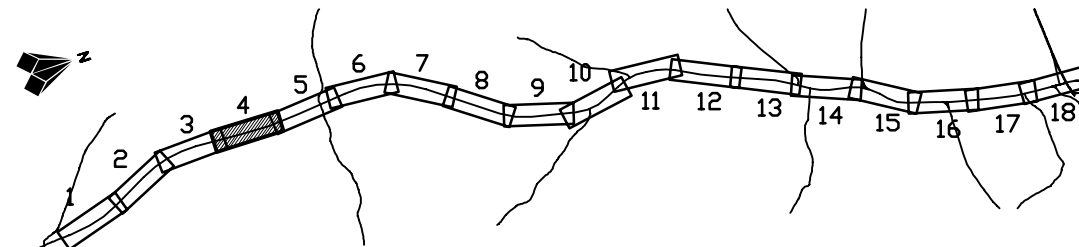
BLAD: NÄSTA BLAD: BET:

VMN11811VP (7) 2017-04-20:188



ANVISNINGAR
 KOORDINATSYSTEM
 SYSTEM I PLAN: Sweref 99 16 30
 SYSTEM I HÖJD: RH 2000

TECKENFÖRKLARING
 OMRÅDEN/BETECKNINGAR SOM BERÖRS AV VÄGPLAN (GENOM FASTSTÄLLELSE)
 GRÄNS FÖR VÄGOMRÅDE
 AVGRÄNSNING MELLAN OLIKA TYPER AV MARKANSPRÅK
 GRÄNS FÖR BYGGPLAN/DETALJPLAN
 FAUNASTÄNGSEL



ÖVRIGA OMRÅDEN/BETECKNINGAR (BEFINTLIGA)
 TRAKTGRÄNS
 FASTIGHETSGRÄNS
 OPTO
 ELLEDNING
 EL. LUFLEDDNING
 TELELEDNING
 VA-LEDNINGAR
 BRUNN OSÄKERT LÄGE
 BEFINTLIG BELYSNING
 VATTENDRAG
 FORNLÄMNING

ÖVRIGA OMRÅDEN/BETECKNINGAR (FÖRESLAGNA)
 VÄGKANT
 KÖRFÄLT
 VÄGBANA VÄG 56
 TILMKOMMANDE VÄGBANA/BREDDNING
 NYTT SIDOMRÅDE/DIKE MED FLÖDESRIKTNING AV STABILITETSSKÅL ELLER UTRYMMESSKÅL SKA VID BEHOV ÖPPNA DIKEN ERSÄTTAS AV TÄCKDIKEN. ÖMFATTNING AV TÄCKDIKEN REDOVISAS EJ PÅ DENNA RITNING.
 MITTREMSA VID 2+2 KÖRFÄLT
 VÄGANSLUTNING TILL VÄG 56 SOM STÄNGS GENOM SÄRSKILT BESLUT
 VÄG/SIDOTRUMMA
 SIDORÄCKE
 MITTRÄCKE
 FÖRESLAGEN BELYSNING
 LÄNGDMÄTNING

VÄGPLAN

GRANSKNINGSSTATUS/SYFTE

HANDLINGSTYP
GRANSKNINGSHANDLING

DATUM: 2017-04-20
 LEVERANS / ANDRINGS-PM

OBJEKT
VÄG 56, KVICKSUND-VÄSTJÄDRA

DELOMRÅDE / BANDEL
1 KVICKSUND-VÄSTJÄDRA

ANLÄGGNINGDEL
01 VÄG 56

OBJEKTNUMMER / KM: 100889
 KONSTRUKTIONSNUMMER

BESTÄLLARE: TRAFIKVERKET
 LEVERANTÖR: WSP

SKAPAD AV: ANDERS NYSTRÖM
 UPPDRAGSNUMMER: 10207784

GODKÄND AV: STIG HAGSTRÖM
 AVDELNING

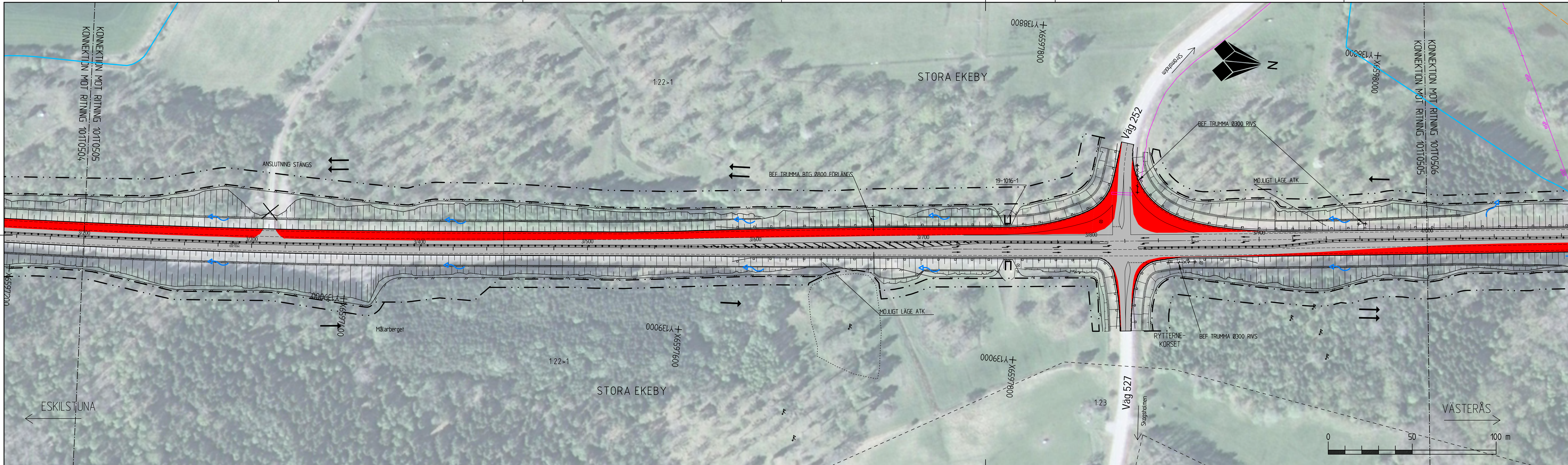
RITNINGSTYP
PLAN

TEKNIKOMRÅDE / INNEHÅLL
VÄGUTFORMNING OCH TRAFIK

BESKRIVNING
ILLUSTRATIONSKARTA KM 2/400-3/200

SKALA: 1:1000
 RITNINGSNUMMER: 101T0504

FORMAT: A3FFF
 FORVALTNINGSNUMMER: BLAD, NÄSTA BLAD, BET



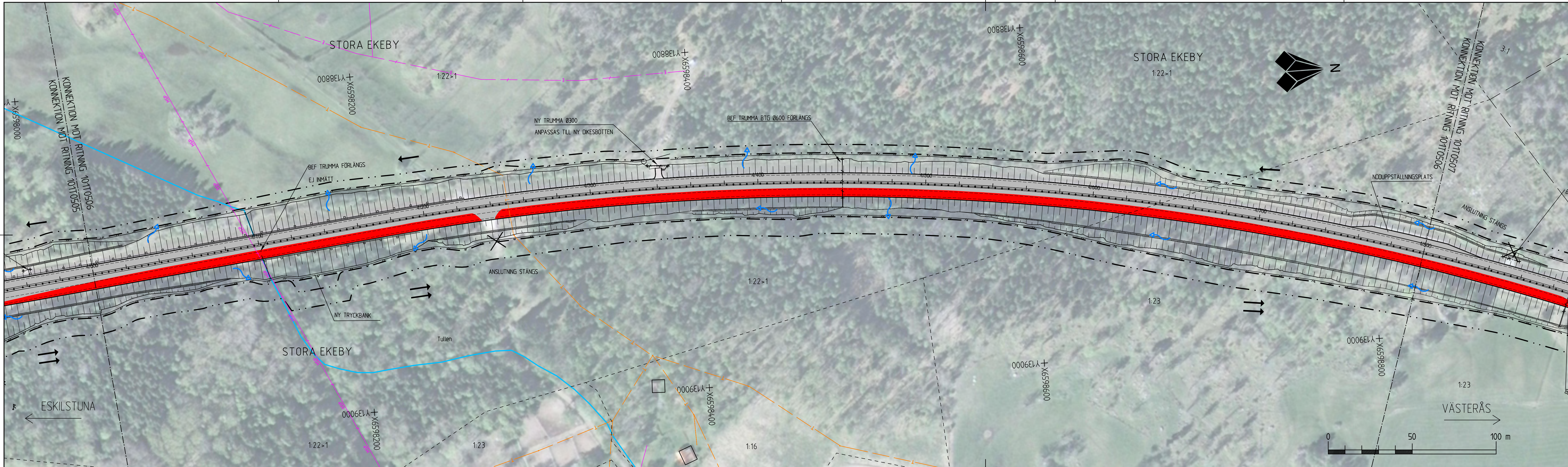
ANVISNINGAR
 KOORDINATSYSTEM
 SYSTEM I PLAN: Sweref 99 16 30
 SYSTEM I HÖJD: RH 2000

TECKENFÖRKLARING
 OMRÅDEN/BETECKNINGAR SOM BERÖRS AV VÄGPLAN (GENOM FASTSTÄLLELSE)
 - - - - - GRÄNS FÖR VÄGOMRÅDE
 - · - · - - AVGRÄNSNING MELLAN OLIKA TYPER AV MARKANSPRÅK
 - · - - · - GRÄNS FÖR BYGGPLAN/DETALJPLAN
 ——— FAUNASTÄNGSEL

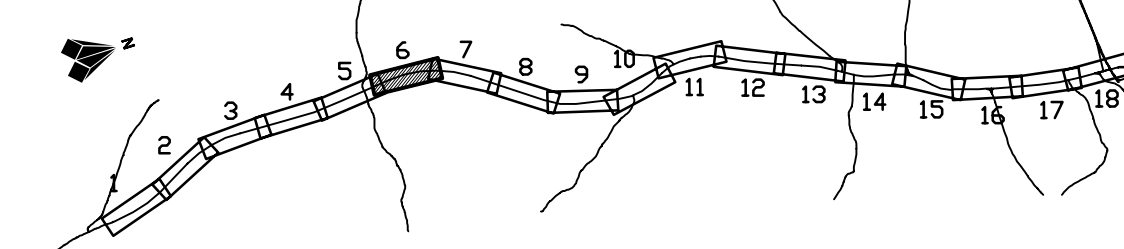
ÖVRIGA OMRÅDEN/BETECKNINGAR (BEFINTLIGA)
 - - - - - TRAKTGRÄNS
 - - - - - FASTIGHETSGRÄNS
 OPTO OPTO KABEL
 E ELLEDNING
 HSP EL, LUFLEDDNING
 T TELELEDNING
 S VA-LEDNINGAR
 ○ BRUNN OSÄKERT LÄGE
 ⊗ BEFINTLIG BELYSNING
 — VATTENDRAG
 R FORNLÄMNING

ÖVRIGA OMRÅDEN/BETECKNINGAR (FÖRESLAGNA)
 — VÄGKANT
 ← → KÖRFÄLT
 VÄGBANA VÄG 56
 TILLKOMMANDE VÄGBANA/BREDDNING
 NYTT SIDOMRÅDE/DIKE MED FLÖDESRIKTNING AV STABILITETSSKÅL ELLER UTRYMMESSKÅL SKA VID BEHOV ÖPPNA DIKEN ERSÄTTAS AV TÄCKDIKEN. OMFATTNING AV TÄCKDIKEN REDOVISAS EJ PÅ DENNA RITNING.
 MITTREMSA VID 2+2 KÖRFÄLT
 X VÄGANSLUTNING TILL VÄG 56 SOM STÄNGS GENOM SÄRSKILT BESLUT
 VÄG/SIDOTRUMMA
 SIDORÄCKE
 MITTRÄCKE
 FÖRESLAGEN BELYSNING
 0/100
 LÄNGDMÄTNING

VÄGPLAN
 GRANSKNINGSSTATUS/SYFTE
 HANDLINGSTYP
GRANSKNINGSHANDLING
 DATUM
 2017-04-20
 LEVERANS / ANDRINGS-PM
 OBJEKT
VÄG 56, KVICKSUND-VÄSTJÄDRA
 DELOMRÅDE / BANDEL
 1 KVICKSUND-VÄSTJÄDRA
 ANLÄGGNINGDEL
 01 VÄG 56
 OBJEKTNUMMER / KM
 100889
 KONSTRUKTIONSNUMMER
 BESTÄLLARE
TRAFIKVERKET
 LEVERANTÖR
WSP
 SKAPAD AV
ANDERS NYSTRÖM
 UPPDRAGSNUMMER
 10207784
 GODKÄND AV
STIG HAGSTRÖM
 AVDELNING
 RITNINGSTYP
PLAN
 TEKNIKOMRÅDE / INNEHÅLL
VÄGUTFORMNING OCH TRAFIK
 BESKRIVNING
ILLUSTRATIONSKARTA
 KM 3/200-4/000
 SKALA
 1:1000
 FORMAT
 A3FFF
 FORVALTNINGSNUMMER
 RITNINGSNUMMER
 101T0505
 BLAD
 NÄSTA BLAD
 BET



ANVISNINGAR
 KOORDINATSYSTEM
 SYSTEM I PLAN: Sweref 99 16 30
 SYSTEM I HÖJD: RH 2000



TECKENFÖRKLARING

- OMRÅDEN/BETECKNINGAR SOM BERÖRS AV VÄGPLAN (GENOM FASTSTÄLLELSE)
- GRÄNS FÖR VÄGOMRÅDE
 - AVGRÄNSNING MELLAN OLIKA TYPER AV MARKANSPRÅK
 - GRÄNS FÖR BYGGPLAN/DETALJPLAN
 - FAUNASTÄNGSEL

ÖVRIGA OMRÅDEN/BETECKNINGAR (BEFINTLIGA)

- TRAKTGRÄNS
- FASTIGHETSGRÄNS
- OPTO OPTO KABEL
- E ELLEDNING
- HSP EL, LUFTLEDNING
- T TELELEDNING
- S VA-LEDNINGAR
- BRUNN OSÄKERT LÄGE
- BEFINTLIG BELYSNING
- VATTENDRAG
- FORNLÄMNING

ÖVRIGA OMRÅDEN/BETECKNINGAR (FÖRESLAGNA)

- VÄGKANT
- KÖRFÄLT
- VÄGBANA VÄG 56
- TILKOMMANDE VÄGBANA/BREDDNING
- NYTT SIDOMRÅDE/DIKE MED FLÖDESRIKTNING. AV STABILITETSSKÅL ELLER UTRYMMESSKÅL SKA VID BEHOV ÖPPNA DIKEN ERSÄTTAS AV TÄCKDIKEN. OMFATTNING AV TÄCKDIKEN REDOVISAS EJ PÅ DENNA RITNING.
- MITTREMSA VID 2+2 KÖRFÄLT
- VÄGANSLUTNING TILL VÄG 56 SOM STÄNGS GENOM SÄRSKILT BESLUT
- VÄG/SIDOTRUMMA
- SIDORÄCKE
- MITTRÄCKE
- FÖRESLAGEN BELYSNING
- LÄNGDMÄTNING

TYP AV PLAN
VÄGPLAN

GRANSKNINGSSTATUS/SYFTE

HANDLINGSTYP
GRANSKNINGSHANDLING

DATUM
 2017-04-20

LEVERANS / ANDRINGS-PM

OBJEKT
VÄG 56, KVICKSUND-VÄSTJÄDRA

DELOMRÅDE / BANDEL
1 KVICKSUND-VÄSTJÄDRA

ANLÄGGNINGDEL
01 VÄG 56

OBJEKTNUMMER / KM
100889

BESTÄLLARE
TRAFIKVERKET

LEVERANTÖR
WSP

SKAPAD AV
ANDERS NYSTRÖM

GODKÄND AV
STIG HAGSTRÖM

UPPDRAGSNUMMER
10207784

AVDELNING

RITNINGSTYP
PLAN

TEKNIKOMRÅDE / INNEHÅLL
VÄGUTFORMNING OCH TRAFIK

BESKRIVNING
**ILLUSTRATIONSKARTA
 KM 4/000-4/800**

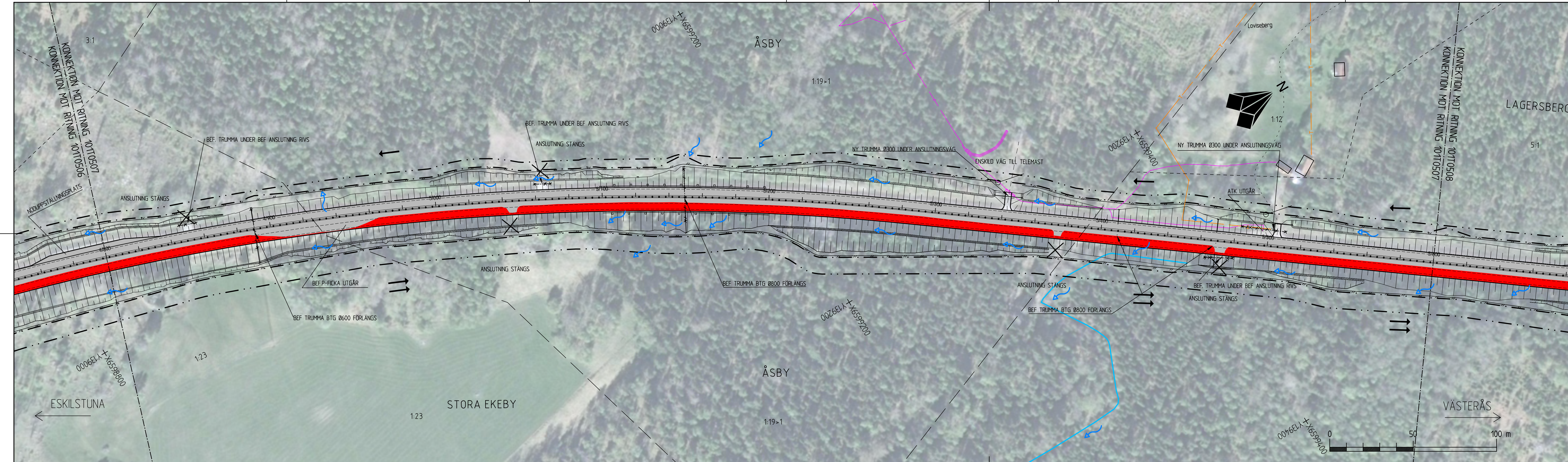
SKALA
1:1000

FORMAT
A3FFF

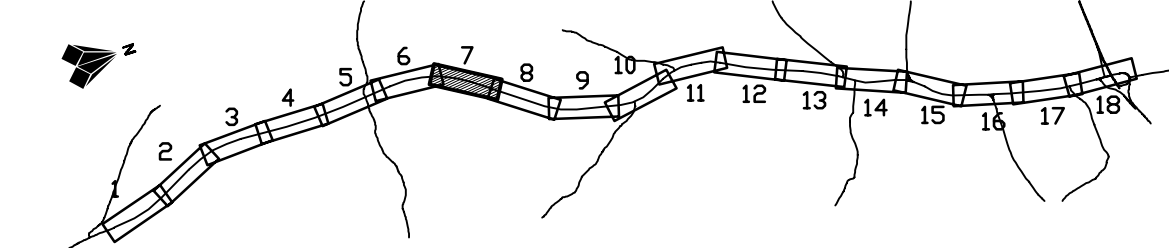
FORVALTNINGSNUMMER
 RITNINGSNUMMER
101T0506

BLAD
 NÄSTA BLAD
 BET

FL L:\546\10207784\1_CAD\T\B\DEF_V01T0506.DWG PLOTTAD: 2017-04-19 10:22 AV: ANVÄNDARE: SEANB42



ANVISNINGAR
 KOORDINATSYSTEM
 SYSTEM I PLAN: Sweref 99 16 30
 SYSTEM I HÖJD: RH 2000



TECKENFÖRKLARING

- OMRÅDEN/BETECKNINGAR SOM BERÖRS AV VÄGPLAN (GENOM FASTSTÄLLELSE)
- GRÄNS FÖR VÄGOMRÅDE
 - - - - - AVGRÄNSNING MELLAN OLIKA TYPER AV MARKANSPRÅK
 - GRÄNS FÖR BYGGPLAN/DETALJPLAN
 - FAUNASTÄNGSEL

ÖVRIGA OMRÅDEN/BETECKNINGAR (BEFINTLIGA)

- TRAKTGRÄNS
- FASTIGHETSGRÄNS
- OPTO OPTO KABEL
- E ELLEDNING
- HSP EL, LUFTLEDNING
- T TELELEDNING
- VA-LEDNINGAR
- BRUNN OSÄKERT LÄGE
- BEFINTLIG BELYSNING
- VATTENDRAG
- FORNLÄMNING

ÖVRIGA OMRÅDEN/BETECKNINGAR (FÖRESLAGNA)

- ← VÄGKANT
- ← → KÖRFÄLT
- VÄGBANA VÄG 56
- TILDKOMMANDE VÄGBANA/BREDDNING
- NYTT SIDOMRÅDE/DIKE MED FLÖDESRIKTNING AV STABILITETSSKÅL ELLER UTRYMMESSKÅL SKA VID BEHOV ÖPPNA DIKEN ERSÄTTAS AV TÄCKDIKEN. OMFATTNING AV TÄCKDIKEN REDOVISAS EJ PÅ DENNA RITNING.
- MITTREMSA VID 2+2 KÖRFÄLT
- ✕ VÄGANSLUTNING TILL VÄG 56 SOM STÄNGS GENOM SÄRSKILT BESLUT
- VÄG/SIDOTRUMMA
- SIDORÄCKE
- MITTRÄCKE
- FÖRESLAGEN BELYSNING
- LÄNGDMÄTNING

TYP AV PLAN
VÄGPLAN

GRANSKNINGSSTATUS/SYFTE

HANDLINGSTYP
GRANSKNINGSHANDLING

DATUM
 2017-04-20

LEVERANS / ANDRINGS-PM

OBJEKT
VÄG 56, KVICKSUND-VÄSTJÄDRA

DELOMRÅDE / BANDEL
 1 KVICKSUND-VÄSTJÄDRA

ANLÄGGNINGDEL
 01 VÄG 56

OBJEKTNUMMER / KM
 100889

BESTÄLLARE
TRAFIKVERKET

LEVERANTÖR
WSP

SKAPAD AV
ANDERS NYSTRÖM

UPPDRAGSNUMMER
 10207784

GODKÄND AV
STIG HAGSTRÖM

AVDELNING

RITNINGSTYP
PLAN

TEKNIKOMRÅDE / INNEHÅLL
VÄGUTFORMNING OCH TRAFIK

BESKRIVNING
ILLUSTRATIONSKARTA

KM 4/800-5/600

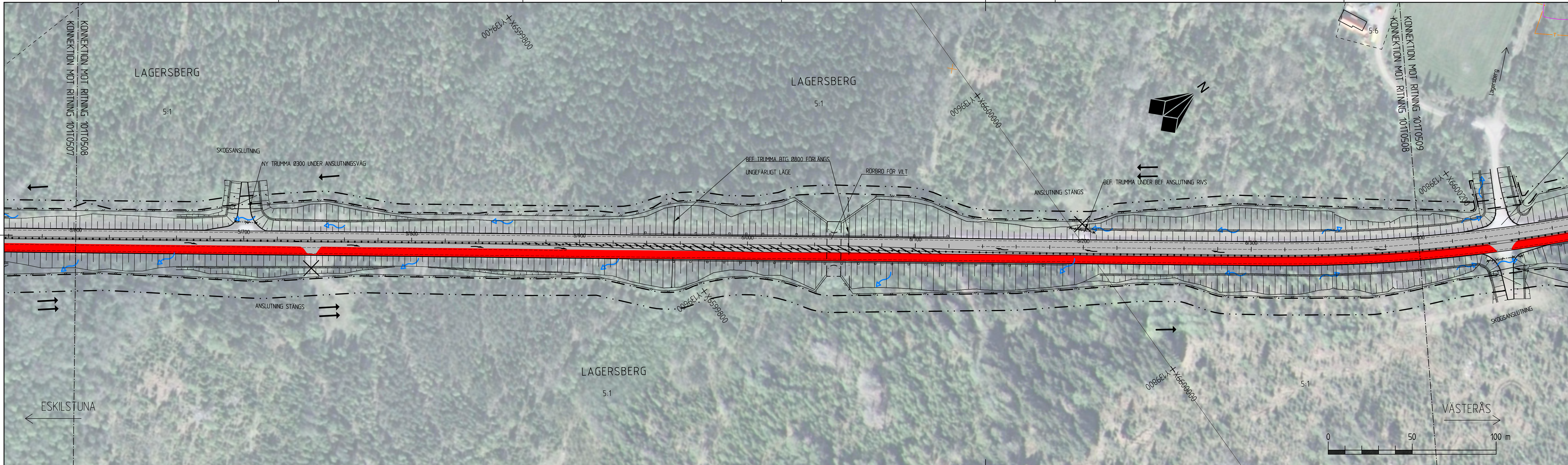
SKALA
 1:1000

FORMAT
 A3FFF

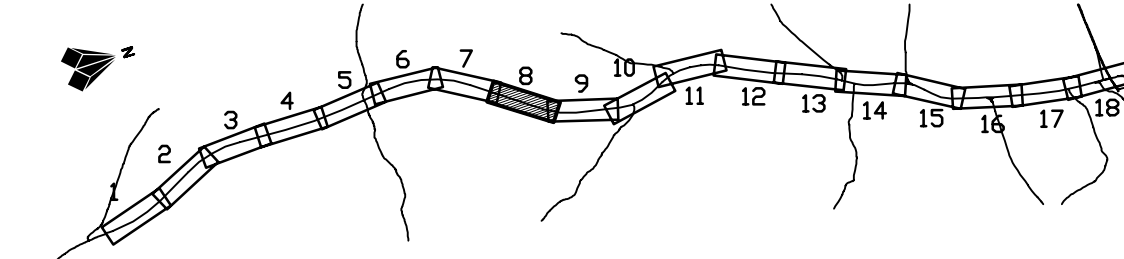
FORVALTNINGSNUMMER
 101T0507

BLAD NÄSTA BLAD BET

FL L:\546\10207784\KAD\K\B\010507\010507.DWG PLOTTAD: 2017-04-18 16:43 AV: ANVÄNDARE: SEAP09568



ANVISNINGAR
 KOORDINATSYSTEM: Sweref 99 16 30
 SYSTEM I PLAN: RH 2000
 SYSTEM I HÖJD: RH 2000



TECKENFÖRKLARING

- OMRÅDEN/BETECKNINGAR SOM BERÖRS AV VÄGPLAN (GENOM FASTSTÄLLELSE)
- GRÄNS FÖR VÄGOMRÅDE
 - AVGRÄNSNING MELLAN OLIKA TYPER AV MARKANSPRÅK
 - GRÄNS FÖR BYGGPLAN/DETALJPLAN
 - FAUNASTÄNGSEL

ÖVRIGA OMRÅDEN/BETECKNINGAR (BEFINTLIGA)

- TRAKTGRÄNS
- FASTIGHETSGRÄNS
- OPTO OPTO KABEL
- E ELLEDNING
- HSP EL, LUFTLEDNING
- T TELELEDNING
- V VA-LEDNINGAR
- BRUNN OSÄKERT LÄGE
- BEFINTLIG BELYSNING
- ⊗ VATTENDRAG
- ⊕ FORNLÄMNING

ÖVRIGA OMRÅDEN/BETECKNINGAR (FÖRESLAGNA)

- ← VÄGKANT
- KÖRFÄLT
- VÄGBANA VÄG 56
- TILKOMMANDE VÄGBANA/BREDDNING
- NYTT SIDOMRÅDE/DIKE MED FLÖDESRIKTNING. AV STABILITETSSKÅL ELLER UTRYMMESSKÅL SKA VID BEHOV ÖPPNA DIKEN ERSÄTTAS AV TÄCKDIKEN. OMFATTNING AV TÄCKDIKEN REDOVISAS EJ PÅ DENNA RITNING.
- MITTREMSA VID 2+2 KÖRFÄLT
- ✕ VÄGANSLUTNING TILL VÄG 56 SOM STÄNGS GENOM SÄRSKILT BESLUT
- VÄG/SIDOTRUMMA
- SIDORÄCKE
- MITTRÄCKE
- FÖRESLAGEN BELYSNING
- 0/100 LÄNGDMÄTNING

TYP AV PLAN: **VÄGPLAN**

GRANSKNINGSSTATUS/SYFTE

HANDLINGSTYP: **GRANSKNINGSHANDLING**

DATUM: 2017-04-20

LEVERANS / ANDRINGS-PM

OBJEKT: **VÄG 56, KVICKSUND-VÄSTJÄDRA**

DELOMRÅDE / BANDEL: 1 KVICKSUND-VÄSTJÄDRA

ANLÄGGNINGDEL: 01 VÄG 56

OBJEKTNUMMER / KM: 100889

BESTÄLLARE: **TRAFIKVERKET**

LEVERANTÖR: **WSP**

SKAPAD AV: **ANDERS NYSTRÖM**

GODKÄND AV: **STIG HAGSTRÖM**

UPPDRAGSNUMMER: 10207784

AVDELNING

RITNINGSTYP: **PLAN**

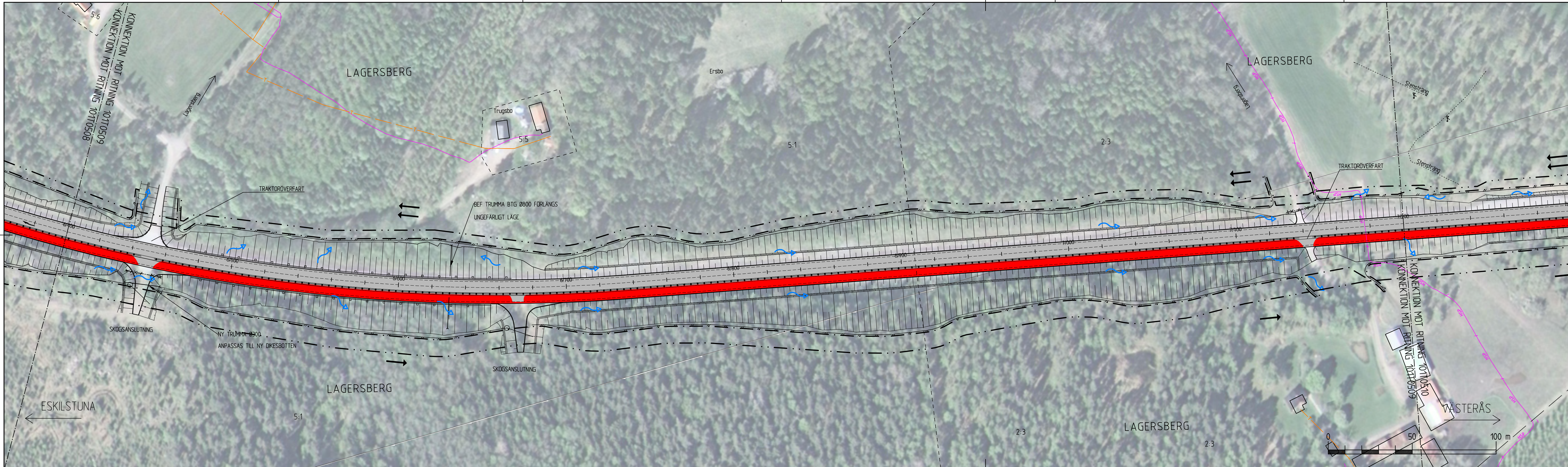
TEKNIKOMRÅDE / INNEHÅLL: **VÄGUTFORMNING OCH TRAFIK**

BESKRIVNING: **ILLUSTRATIONSKARTA KM 5/600-6/400**

SKALA: 1:1000

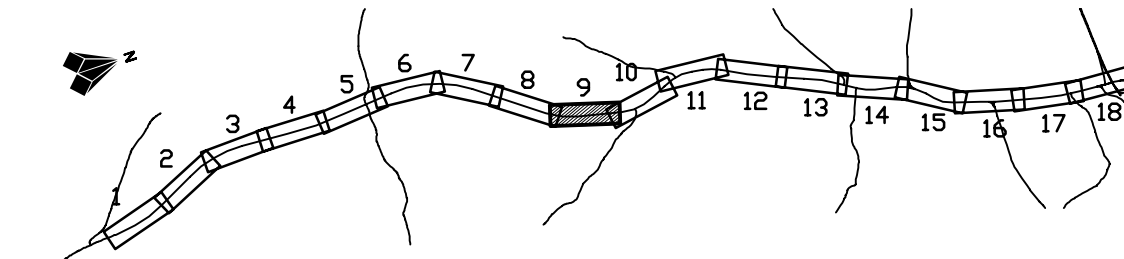
FORMAT: A3FFF

FORVALTNINGSNUMMER: 101T0508



ANVISNINGAR
 KOORDINATSYSTEM
 SYSTEM I PLAN: Sweref 99 16 30
 SYSTEM I HÖJD: RH 2000

TECKENFÖRKLARING
 OMRÅDEN/BETECKNINGAR SOM BERÖRS AV VÄGPLAN (GENOM FASTSTÄLLELSE)
 - - - - - GRÄNS FÖR VÄGOMRÅDE
 - - - - - AVGRÄNSNING MELLAN OLIKA TYPER AV MARKANSPRÅK
 - - - - - GRÄNS FÖR BYGGPLAN/DETALJPLAN
 ——— FAUNASTÄNGSEL



ÖVRIGA OMRÅDEN/BETECKNINGAR (BEFINTLIGA)
 - - - - - TRAKTGRÄNS
 - - - - - FASTIGHETSGRÄNS
 OPTO ELLEDNING
 E ELLEDNING
 HSP EL, LUFLEDDNING
 T TELELEDNING
 S VA-LEDNINGAR
 ○ BRUNN OSÄKERT LÄGE
 ⊗ BEFINTLIG BELYSNING
 & VATTENDRAG
 & FORNLÄMNING

ÖVRIGA OMRÅDEN/BETECKNINGAR (FÖRESLAGNA)
 ← VÄGKANT
 ← → KÖRFÄLTSINDELNING
 VÄGBANA VÄG 56
 TILLKOMMANDE VÄGBANA/BREDDNING
 NYTT SIDOMRÅDE/DIKE MED FLÖDESRIKTNING AV STABILITETSSKÅL ELLER UTRYMMESSKÅL SKA VID BEHOV ÖPPNA DIKEN ERSÄTTAS AV TÄCKDIKEN. ÖMFATTNING AV TÄCKDIKEN REDOVISAS EJ PÅ DENNA RITNING.
 MITTREMSA VID 2+2 KÖRFÄLT
 X VÄGANSLUTNING TILL VÄG 56 SOM STÄNGS GENOM SÄRSKILT BESLUT
 VÄG/SIDOTRUMMA
 SIDORÄCKE
 MITTRÄCKE
 FÖRESLAGEN BELYSNING
 0/100 LÄNGDMÄTNING

VÄGPLAN

GRANSKNINGSSTATUS/SYFTE
 HANDLINGSTYP
GRANSKNINGSHANDLING
 DATUM 2017-04-20
 LEVERANS / ANDRINGS-PM

OBJEKT
VÄG 56, KVICKSUND-VÄSTJÄDRA
 DELOMRÅDE / BANDEL
 1 KVICKSUND-VÄSTJÄDRA
 ANLÄGGNINGDEL
 01 VÄG 56

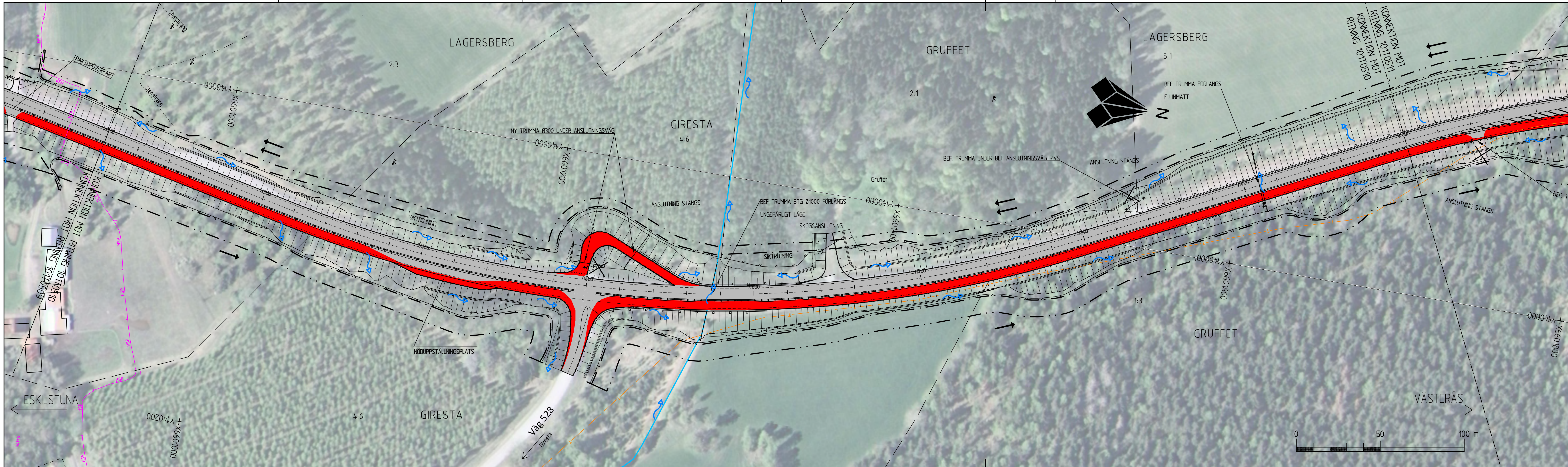
OBJEKTNUMMER / KM
 100889
 KONSTRUKTIONNUMMER
 100889
 BESTÄLLARE
 TRAFIKVERKET
 LEVERANTÖR
 WSP

SKAPAD AV
 ANDERS NYSTRÖM
 LUPPRÄGNUMMER
 10207784
 GODKÄND AV
 STIG HAGSTRÖM
 AVDELNING

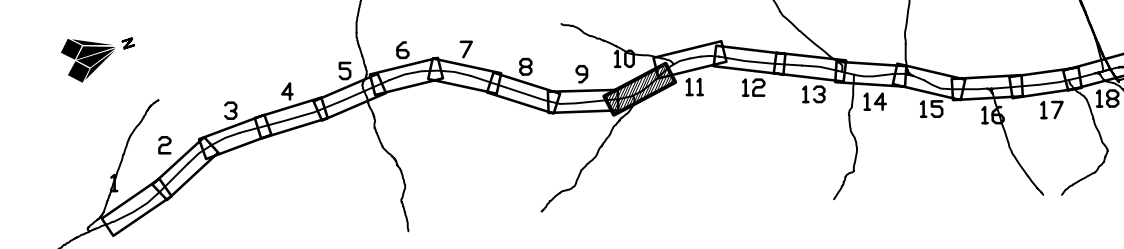
RITNINGSTYP
PLAN
 TEKNIKOMRÅDE / INNEHÅLL
VÄGUTFORMNING OCH TRAFIK
 BESKRIVNING
 ILLUSTRATIONSKARTA
 KM6/400-7/200

SKALA 1:1000
 FORMAT A3FFF
 FORVALTNINGSNUMMER
 101T0509
 RITNINGSNUMMER
 101T0509
 BLAD
 NÄSTA BLAD
 BET

FL L:\546\10207784\1_CAD\T\B\01DEF_V010509DWG PLOTTAD 2017-04-18 16:48 AV ANVÄNDARE SEP09568



ANVISNINGAR
 KOORDINATSYSTEM
 SYSTEM I PLAN: Sweref 99 16 30
 SYSTEM I HÖJD: RH 2000



TECKENFÖRKLARING

OMRÅDEN/BETECKNINGAR SOM BERÖRS AV VÄGPLAN (GENOM FASTSTÄLLELSE)

- GRÄNS FÖR VÄGOMRÅDE
- - - AVGRÄNSNING MELLAN OLIKA TYPER AV MARKANSPRÅK
- - - GRÄNS FÖR BYGGPLAN/DETALJPLAN
- FAUNASTÄNGSEL

ÖVRIGA OMRÅDEN/BETECKNINGAR (BEFINTLIGA)

- TRAKTGRÄNS
- - - FASTIGHETSGRÄNS
- OPTO OPTO KABEL
- E ELLEDNING
- HSP EL, LUFTLEDNING
- T TELELEDNING
- VA-LEDNINGAR
- BRUNN OSÄKERT LÄGE
- ⊗ BEFINTLIG BELYSNING
- VATTENDRAG
- ⋈ FORNLÄMNING

ÖVRIGA OMRÅDEN/BETECKNINGAR (FÖRESLAGNA)

- VÄGKANT
- KÖRFÄLTSINDELNING
- VÄGBANA VÄG 56
- TILLKOMMANDE VÄGBANA/BREDDNING
- NYTT SIDOMRÅDE/DIKE MED FLÖDESRIKTNING. AV STABILITETSSKÅL ELLER UTRYMMESSKÅL SKA VID BEHOV ÖPPNA DIKEN ERSÄTTAS AV TÄCKDIKEN. OMFATTNING AV TÄCKDIKEN REDOVISAS EJ PÅ DENNA RITNING.
- MITTREMSA VID 2+2 KÖRFÄLT
- VÄGANSLUTNING TILL VÄG 56 SOM STÄNGS GENOM SÄRSKILT BESLUT
- VÄG/SIDOTRUMMA
- SIDORÄCKE
- MITTRÄCKE
- FÖRESLAGEN BELYSNING
- LÄNGDMÄTNING

VÄGPLAN

GRANSKNINGSSTATUS/SYFTE

GRANSKNINGSHANDLING

DATUM: 2017-04-20
 LEVERANS / ANDRINGS-PM

OBJEKT: **VÄG 56, KVICKSUND-VÄSTJÄDRA**

DELOMRÅDE / BANDEL: 1 KVICKSUND-VÄSTJÄDRA

ANLÄGGNINGDEL: 01 VÄG 56

OBJEKTNUMMER / KM: 100889

BESTÄLLARE: TRAFIKVERKET

LEVERANTÖR: WSP

SKAPAD AV: ANDERS NYSTRÖM

GODKÄND AV: STIG HAGSTRÖM

UPPRAGSNUMMER: 10207784

AVDELNING

TEKNIKOMRÅDE / INNEHÅLL: VÄGUTFORMNING OCH TRAFIK

BESKRIVNING: ILLUSTRATIONSKARTA KM7/200-8/000

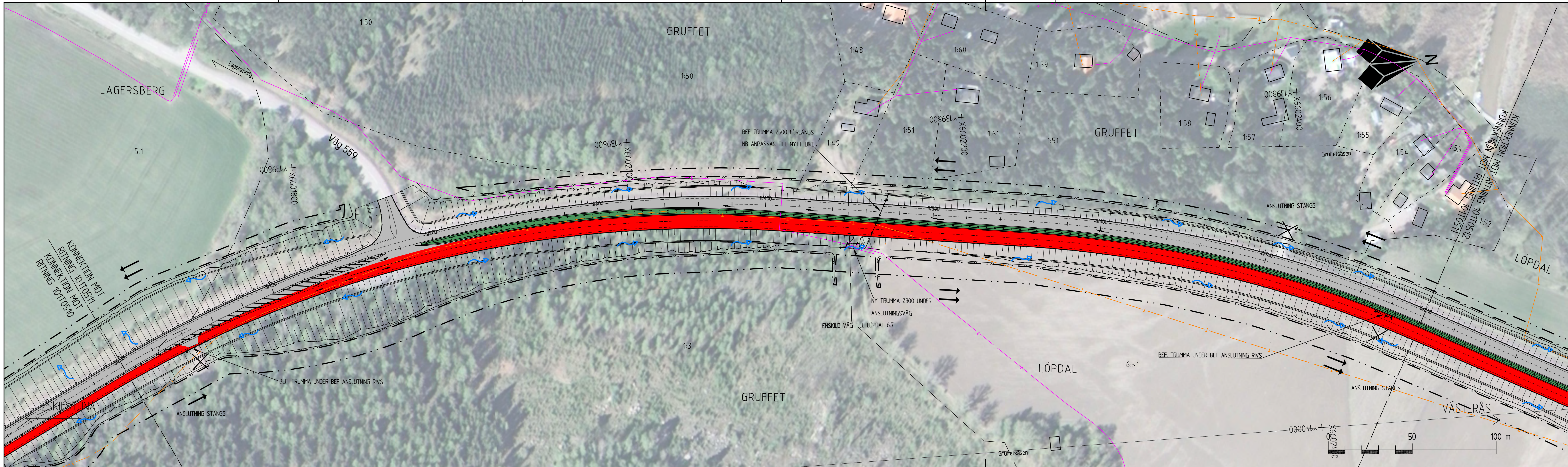
SKALA: 1:1000

FORMAT: A3FFF

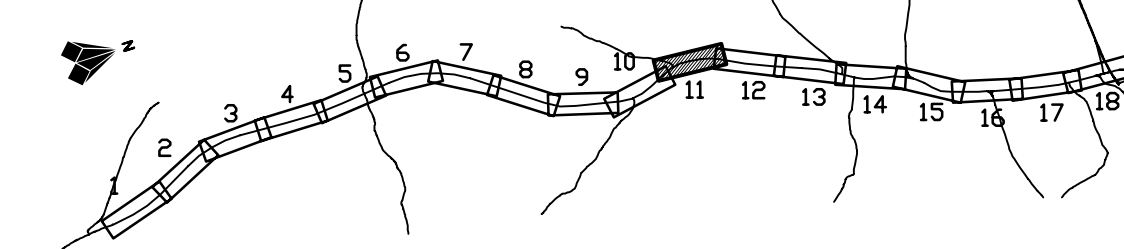
FORVALTNINGSNUMMER: 101T0510

BLAD, NÄSTA BLAD, BET

FL: L:\5460\10207784\KAD\UTRITIDEF\V010510DING.PLOT1AD, 2017-04-19 16:52 AV: ANVÄNDARE: SEAP0568



ANVISNINGAR
 KOORDINATSYSTEM
 SYSTEM I PLAN: Sweref 99 16 30
 SYSTEM I HÖJD: RH 2000



TECKENFÖRKLARING

- OMRÅDEN/BETECKNINGAR SOM BERÖRS AV VÄGPLAN (GENOM FASTSTÄLLELSE)
- GRÄNS FÖR VÄGOMRÅDE
 - AVGRÄNSNING MELLAN OLIKA TYPER AV MARKANSPRÅK
 - GRÄNS FÖR BYGGPLAN/DETALJPLAN
 - FAUNASTÄNGSEL

ÖVRIGA OMRÅDEN/BETECKNINGAR (BEFINTLIGA)

- TRAKTGRÄNS
- FASTIGHETSGRÄNS
- OPTO OPTO KABEL
- E ELLEDNING
- HSP EL, LUFTLEDNING
- T TELELEDNING
- S VA-LEDNINGAR
- o BRUNN OSÄKERT LÄGE
- o BEFINTLIG BELYSNING
- o VATTENDRAG
- o FORNLÄMNING

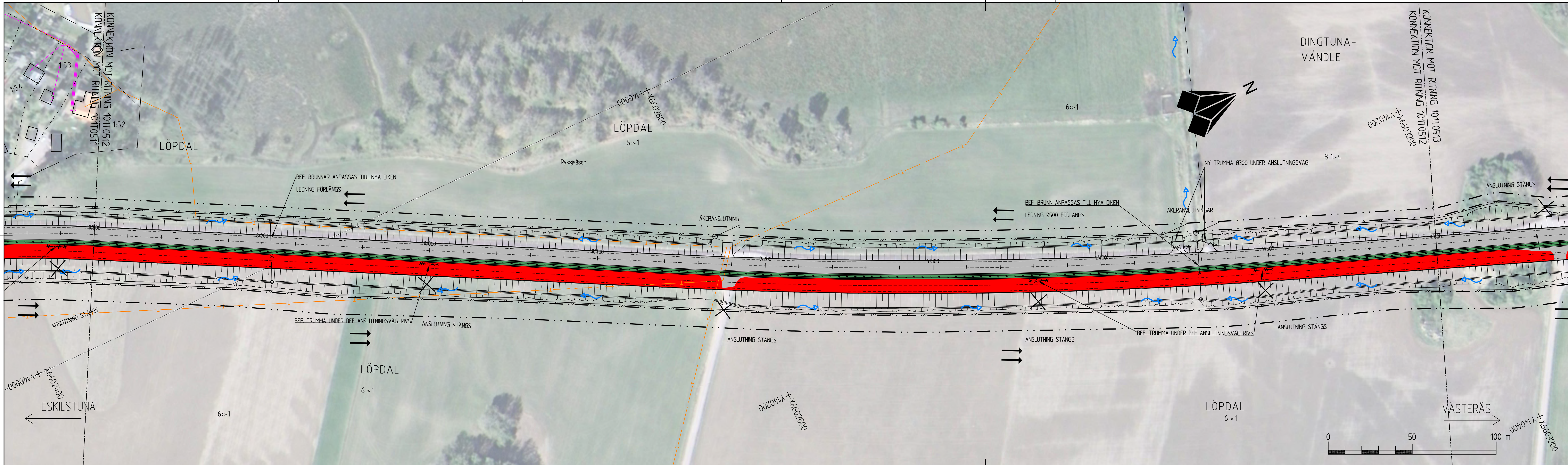
ÖVRIGA OMRÅDEN/BETECKNINGAR (FÖRESLAGNA)

- ← VÄGKANT
- ← KÖRFÄLT
- ← VÄGBANA VÄG 56
- ← TILLKOMMANDE VÄGBANA/BREDDNING
- ← NYTT SIDOMRÅDE/DIKE MED FLÖDESRIKTNING. AV STABILITETSSKÅL ELLER UTRYMMESSKÅL SKA VID BEHOV ÖPPNA DIKEN ERSÄTTAS AV TÄCKDIKEN. OMFATTNING AV TÄCKDIKEN REDOVISAS EJ PÅ DENNA RITNING.
- ← MITTREMSA VID 2+2 KÖRFÄLT
- ← VÄGANSLUTNING TILL VÄG 56 SOM STÄNGS GENOM SÄRSKILT BESLUT
- ← VÄG/SIDOTRUMMA
- ← SIDORÄCKE
- ← MITTRÄCKE
- ← FÖRESLAGEN BELYSNING
- ← LÄNGDMÄTNING

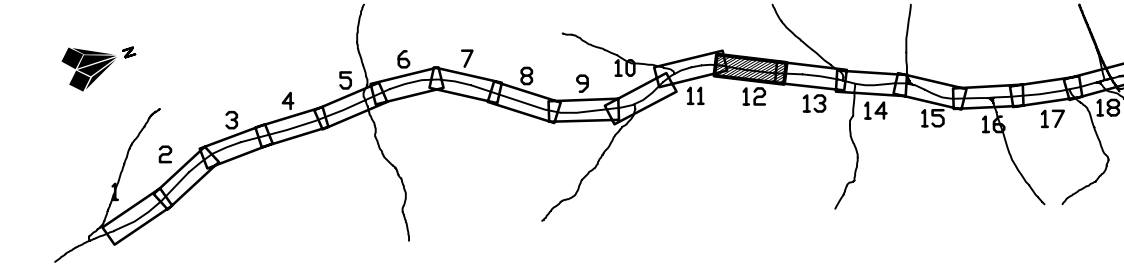
VÄGPLAN

GRANSKNINGSSTATUS/SYFTE	
HANDLINGSTYP GRANSKNINGSHANDLING	
DATUM 2017-04-20	LEVERANS / ANDRINGS-PM
OBJEKT VÄG 56, KVICKSUND-VÄSTJÄDRA	
DELOMRÅDE / BANDEL 1 KVICKSUND-VÄSTJÄDRA	
ANLÄGGNINGDEL 01 VÄG 56	
OBJEKTNUMMER / KM 100889	KONSTRUKTIONNUMMER
BESTÄLLARE TRAFIKVERKET	LEVERANTÖR WSP
SKAPAD AV ANDERS NYSTRÖM	UPPDRAGSNUMMER 10207784
GODKÄND AV STIG HAGSTRÖM	AVDELNING
RITNINGSTYP PLAN	
TEKNIKOMRÅDE / INNEHÅLL VÄGUTFORMNING OCH TRAFIK	
BESKRIVNING ILLUSTRATIONSKARTA KM8/000-8/800	
SKALA 1:1000	FORMAT A3FFF
RITNINGNUMMER 101T0511	FORVALTNINGSNUMMER BLAD NÄSTA BLAD BET

FL L:\546\10207784\1_CAD\UTRÖRDE\101T0511\KING.PLOTAD, 2017-04-19 13:49 AV ANVÄNDARE SEANB42



ANVISNINGAR
 KOORDINATSYSTEM
 SYSTEM I PLAN: Sweref 99 16 30
 SYSTEM I HÖJD: RH 2000



TECKENFÖRKLARING

- OMRÅDEN/BETECKNINGAR SOM BERÖRS AV VÄGPLAN (GENOM FASTSTÄLLELSE)
- GRÄNS FÖR VÄGOMRÅDE
 - AVGRÄNSNING MELLAN OLIKA TYPER AV MARKANSPRÅK
 - GRÄNS FÖR BYGGPLAN/DETALJPLAN
 - FAUNASTÄNGSEL

ÖVRIGA OMRÅDEN/BETECKNINGAR (BEFINTLIGA)

- TRAKTGRÄNS
- FASTIGHETSGRÄNS
- OPTO OPTO KABEL
- E ELLEDNING
- HSP EL, LUFLEDDNING
- T TELELEDNING
- V VA-LEDNINGAR
- BRUNN OSÄKERT LÄGE
- BEFINTLIG BELYSNING
- VATTENDRAG
- FORNLÄMNING

ÖVRIGA OMRÅDEN/BETECKNINGAR (FÖRESLAGNA)

- VÄGKANT
- KÖRFÄLTSDIVISION
- VÄGBANA VÄG 56
- TILLKOMMANDE VÄGBANA/BREDDNING
- NYTT SIDOMRÅDE/DIKE MED FLÖDESRIKTNING AV STABILITETSKÅL ELLER UTRYMMESKÅL SKA VID BEHOV ÖPPNA DIKEN ERSÄTTAS AV TÄCKDIKEN. OMFATTNING AV TÄCKDIKEN REDOVISAS EJ PÅ DENNA RITNING.
- MITTREMSA VID 2+2 KÖRFÄLT
- VÄGANSLUTNING TILL VÄG 56 SOM STÄNGS GENOM SÄRSKILT BESLUT
- VÄG/SIDOTRUMMA
- SIDORÄCKE
- MITTRÄCKE
- FÖRESLAGEN BELYSNING
- LÄNGDMÄTNING

VÄGPLAN

GRANSKNINGSSTATUS/SYFTE

HANDLINGSTYP
GRANSKNINGSHANDLING

DATUM
2017-04-20

OBJEKT
VÄG 56, KVICKSUND-VÄSTJÄDRA

DELOMRÅDE / BANDEL
1 KVICKSUND-VÄSTJÄDRA

ANLÄGGNINGDEL
01 VÄG 56

OBJEKTNUMMER / KM
100889

BESTÄLLARE
TRAFIKVERKET

SKAPAD AV
ANDERS NYSTRÖM

GODKÄND AV
STIG HAGSTRÖM

RITNINGSTYP
PLAN

TEKNIKOMRÅDE / INNEHÅLL
VÄGUTFORMNING OCH TRAFIK

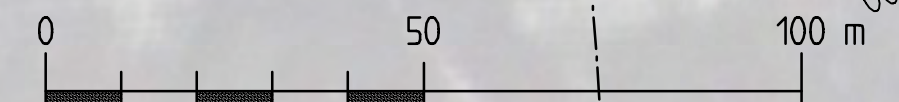
BESKRIVNING
ILLUSTRATIONSKARTA
KM8/800-9/600

SKALA
1:1000

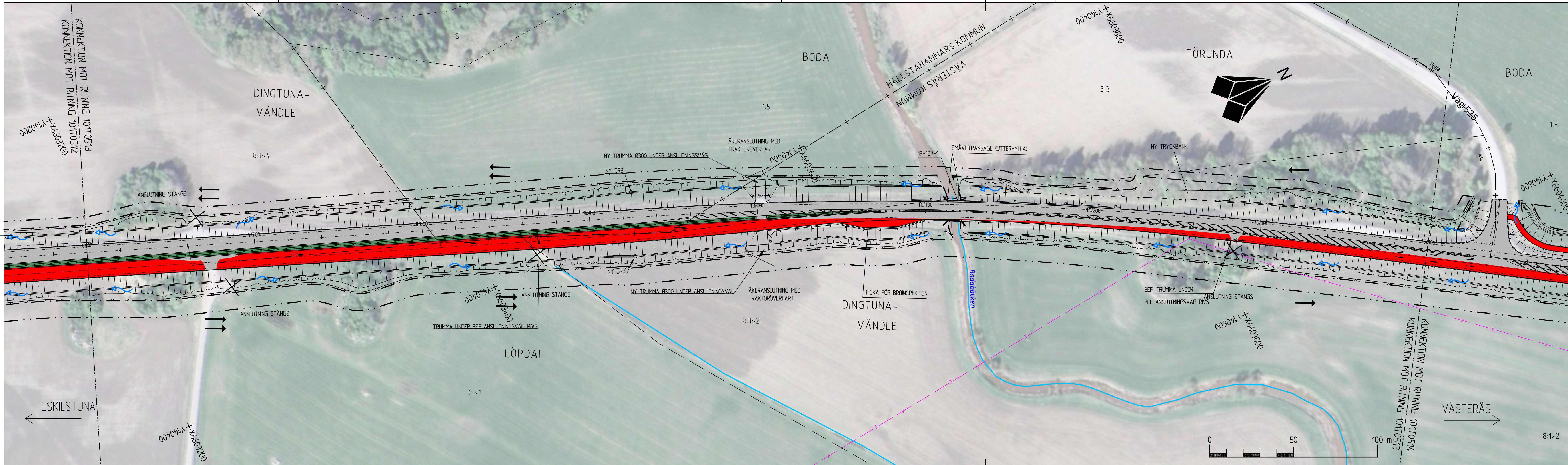
RITNINGSNUMMER
101T0512

FORMAT
A3FFF

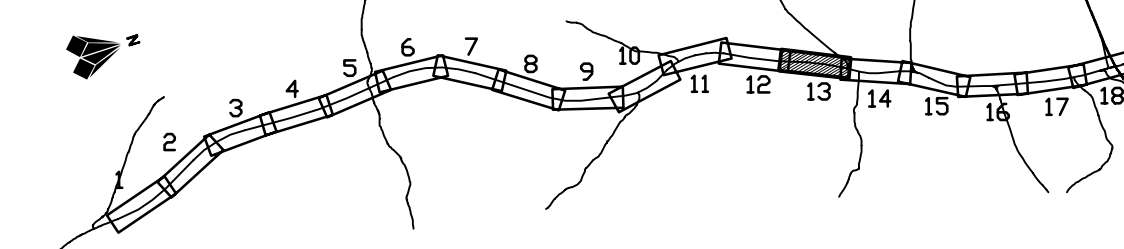
FÖRVALTNINGSNUMMER
BLAD NÄSTA BLAD BET



FL L:\546\1020778\KAD\NYSTRÖM\101T0512\101T0512.DWG 2017-04-20 11:06 AV ANVÄNDARE SEAP09568



ANVISNINGAR
 KOORDINATSYSTEM
 SYSTEM I PLAN: Sweref 99 16 30
 SYSTEM I HÖJD: RH 2000



TECKENFÖRKLARING

OMRÅDEN/BETECKNINGAR SOM BERÖRS AV VÄGPLAN (GENOM FASTSTÄLLELSE)
 - - - - - GRÄNS FÖR VÄGOMRÅDE
 - - - - - AVGRÄNSNING MELLAN OLIKA TYPER AV MARKANSPRÅK
 - - - - - GRÄNS FÖR BYGGPLAN/DETALJPLAN
 ——— FAUNASTÄNGSEL

ÖVRIGA OMRÅDEN/BETECKNINGAR (BEFINTLIGA)

— TRAKTGRÄNS
 - - - FASTIGHETSGRÄNS
 OPTO OPTO KABEL
 E ELLEDNING
 HSP EL LUFLEDDNING
 T TELELEDNING
 S VA-LEDNINGAR
 BRUNN OSÄKERT LÄGE
 BEFINTLIG BELYSNING
 VATTENDRAG
 FORNLÄMNING

ÖVRIGA OMRÅDEN/BETECKNINGAR (FÖRESLAGNA)

← VÄGKANT
 ← → KÖRFÄLTSDIVISION
 VÄGBANA VÄG 56
 TILLKOMMANDE VÄGBANA/BREDDNING
 NYTT SIDOMRÅDE/DIKE MED FLÖDESRIKTNING. AV STABILITETSSKÅL ELLER UTRYMMESSKÅL SKA VID BEHOV ÖPPNA DIKEN ERSÄTTAS AV TÄCKDIKEN. OMFATTNING AV TÄCKDIKEN REDOVISAS EJ PÅ DENNA RITNING.
 MITTREMSA VID 2+2 KÖRFÄLT
 X VÄGANSLUTNING TILL VÄG 56 SOM STÄNGS GENOM SÄRSKILT BESLUT
 VÄG/SIDOTRUMMA
 SIDORÄCKE
 MITTRÄCKE
 FÖRESLAGEN BELYSNING
 0/100 LÄNGDMÄTNING

VÄGPLAN

GRANSKNINGSSTATUS/SYFTE

HANDLINGSTYP
GRANSKNINGSHANDLING

DATUM
 2017-04-20

LEVERANS / ANDRINGS-PM

OBJEKT
VÄG 56, KVICKSUND-VÄSTJÄDRA

DELOMRÅDE / BANDEL
 1 KVICKSUND-VÄSTJÄDRA

ANLÄGGNINGDEL
 01 VÄG 56

OBJEKTNUMMER / KM
 100889

BESTÄLLARE
TRAFIKVERKET

LEVERANTÖR
WSP

SKAPAD AV
ANDERS NYSTRÖM

UPPDRAGSNUMMER
 10207784

GODKÄND AV
STIG HAGSTRÖM

AVDELNING

RITNINGSTYP
PLAN

TEKNIKOMRÅDE / INNEHÅLL
VÄGUTFORMNING OCH TRAFIK

BESKRIVNING
ILLUSTRATIONSKARTA KM9/600-10/400

SKALA
 1:1000

FORMAT
 A3FFF

FÖRVALTNINGSNUMMER

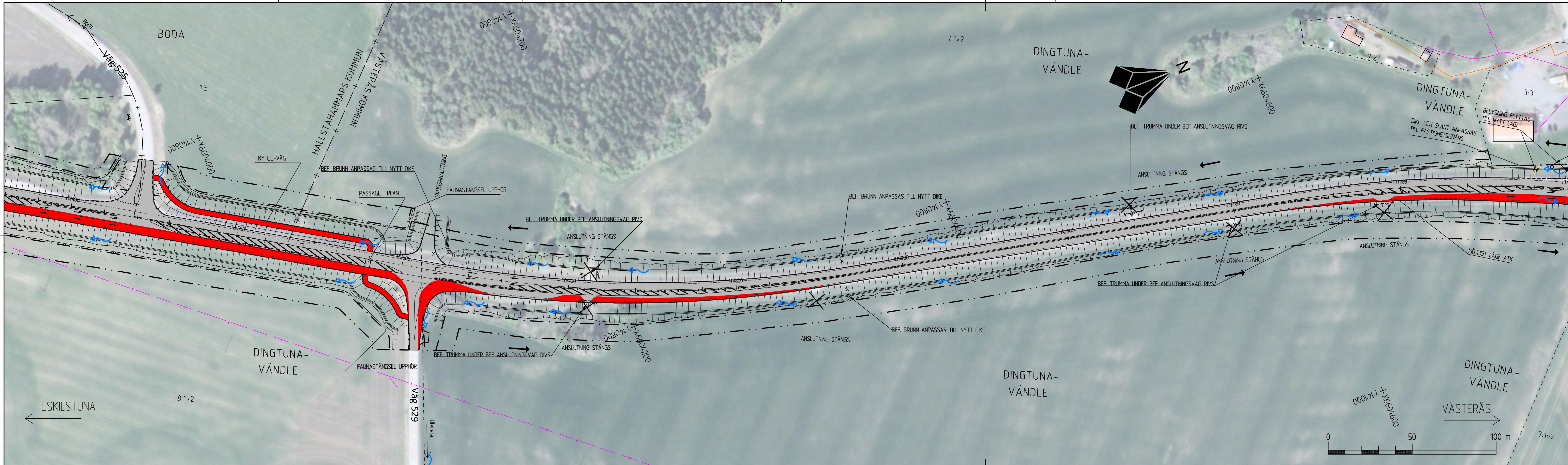
RITNINGSNUMMER
 101T0513

BLAD

NÄSTA BLAD

BET

VMN11811VP (7) 2017-04-20:198



ANVISNINGAR
 KOORDINATSYSTEM
 SYSTEM I PLAN: Sweref 99 16 30
 SYSTEM I HÖJD: RH 2000

TECKENFÖRKLARING
 OMRÅDEN/BETECKNINGAR SOM BERÖRS AV VÄGPLAN (GENOM FASTSTÄLLELSE)

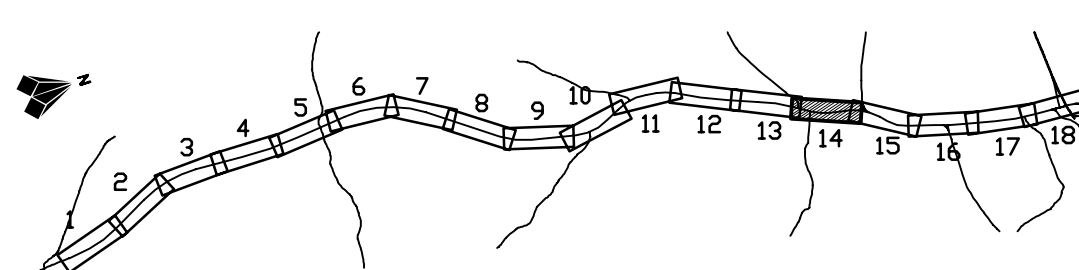
- GRÄNS FÖR VÄGOMRÅDE
- AVGRÄNSNING MELLAN OLIKA TYPER AV MARKANSPRÅK
- GRÄNS FÖR BYGGPLAN/DETALJPLAN
- FAUNASTÄNGSEL

ÖVRIGA OMRÅDEN/BETECKNINGAR (BEFINTLIGA)

- TRAKTGRÄNS
- FASTIGHETSGRÄNS
- OPTO OPTO KABEL
- E ELLEDNING
- HSP EL, LUFLEDDNING
- T TELELEDNING
- S VA-LEDNINGAR
- BRUNN OSÄKERT LÄGE
- BEFINTLIG BELYSNING
- VATTENDRAG
- FORNLÄMNING

ÖVRIGA OMRÅDEN/BETECKNINGAR (FÖRESLAGNA)

- ← VÄGKANT
- ←→ KÖRFÄLTSDIVISION
- VÄGBANA VÄG 56
- TILDKOMMANDE VÄGBANA/BREDDNING
- NYTT SIDOMRÅDE/DIKE MED FLÖDESRIKTNING AV STABILITETSSKÅL ELLER UTRYMMESSKÅL SKA VID BEHOV ÖPPNA DIKEN ERSÄTTAS AV TÄCKDIKEN. ÖMFATTNING AV TÄCKDIKEN REDOVISAS EJ PÅ DENNA RITNING.
- MITTREMSA VID 2+2 KÖRFÄLT
- ✕ VÄGANSLUTNING TILL VÄG 56 SOM STÄNGS GENOM SÄRSKILT BESLUT
- VÄG/SIDOTRUMMA
- SIDORÄCKE
- MITTRÄCKE
- FÖRESLAGEN BELYSNING
- LÄNGDMÄTNING



VÄGPLAN

GRANSKNINGSSTATUS/SYFTE

HANDLINGSTYP
GRANSKNINGSHANDLING

DATUM
 2017-04-20

OBJEKT
VÄG 56, KVICKSUND-VÄSTJÄDRA

DELOMRÅDE / BANDEL
 1 KVICKSUND-VÄSTJÄDRA

ANLÄGGNINGDEL
 01 VÄG 56

OBJEKTNUMMER / KM
 100889

BESTÄLLARE
TRAFIKVERKET

SKAPAD AV
ANDERS NYSTRÖM

GODKÄND AV
STIG HAGSTRÖM

RITNINGSTYP
PLAN

TEKNIKOMRÅDE / INNEHÅLL
VÄGUTFORMNING OCH TRAFIK

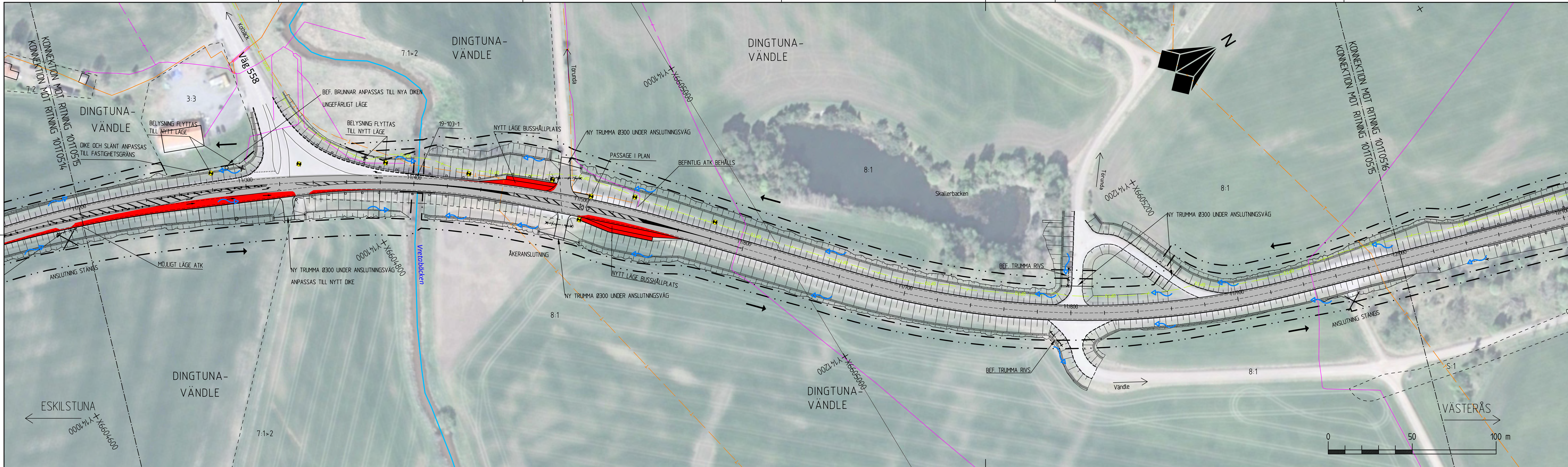
BESKRIVNING
**ILLUSTRATIONSKARTA
 KM10/400-11/200**

SKALA
 1:1000

FORMAT
 A3FFF

FORVALTNINGSNUMMER
 10207784

RITNINGSNUMMER
 101T0514



ANVISNINGAR
 KOORDINATSYSTEM
 SYSTEM I PLAN: Sweref 99 16 30
 SYSTEM I HÖJD: RH 2000

TECKENFÖRKLARING
 OMRÅDEN/BETECKNINGAR SOM BERÖRS AV VÄGPLAN (GENOM FASTSTÄLLELSE)

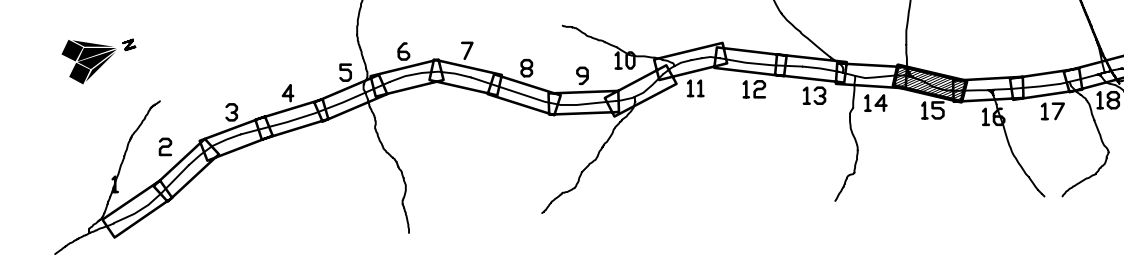
- GRÄNS FÖR VÄGOMRÅDE
- AVGRÄNSNING MELLAN OLIKA TYPER AV MARKANSPRÅK
- GRÄNS FÖR BYGGPLAN/DETALJPLAN
- FAUNASTÄNGSEL

ÖVRIGA OMRÅDEN/BETECKNINGAR (BEFINTLIGA)

- TRAKTGRÄNS
- FASTIGHETSGRÄNS
- OPTO KABEL
- ELLEDNING
- EL LUFLEDDNING
- TELELEDNING
- VA-LEDNINGAR
- BRUNN OSÄKERT LÄGE
- BEFINTLIG BELYSNING
- VATTENDRAG
- FORNÄMNING

ÖVRIGA OMRÅDEN/BETECKNINGAR (FÖRESLAGNA)

- VÄGKANT
- KÖRFÄLT
- VÄGBANA VÄG 56
- TILDKOMMANDE VÄGBANA/BREDDNING
- NYTT SIDOMRÅDE/DIKE MED FLÖDESRIKTNING AV STABILITETSSKÅL ELLER UTRYMMESSKÅL SKA VID BEHOV ÖPPNA DIKEN ERSÄTTAS AV TÄCKDIKEN. OMFATTNING AV TÄCKDIKEN REDOVISAS EJ PÅ DENNA RITNING.
- MITTREMSA VID 2+2 KÖRFÄLT
- VÄGANSLUTNING TILL VÄG 56 SOM STÄNGS GENOM SÄRSKILT BESLUT
- VÄG/SIDOTRUMMA
- SIDORÄCKE
- MITTRÄCKE
- FÖRESLAGEN BELYSNING
- LÄNGDMÄTNING



VÄGPLAN

GRANSKNINGSSTATUS/SYFTE
GRANSKNINGSHANDLING

HANDLINGSTYP
GRANSKNINGSHANDLING

DATUM
2017-04-20

OBJEKT
VÄG 56, KVICKSUND-VÄSTJÄDRA

DELOMRÅDE / BANDEL
1 KVICKSUND-VÄSTJÄDRA

ANLÄGGNINGDEL
01 VÄG 56

OBJEKTNUMMER / KM
100889

BESTÄLLARE
TRAFIKVERKET

LEVERANTÖR
WSP

SKAPAD AV
ANDERS NYSTRÖM

UPPDRAGSNUMMER
10207784

GODKÄND AV
STIG HAGSTRÖM

AVDELNING

RITNINGSTYP
PLAN

TEKNIKOMRÅDE / INNEHÅLL
VÄGUTFORMNING OCH TRAFIK

BESKRIVNING
ILLUSTRATIONSKARTA

SKALA
1:1000

FORMAT
A3FFF

FORVALTNINGSNUMMER

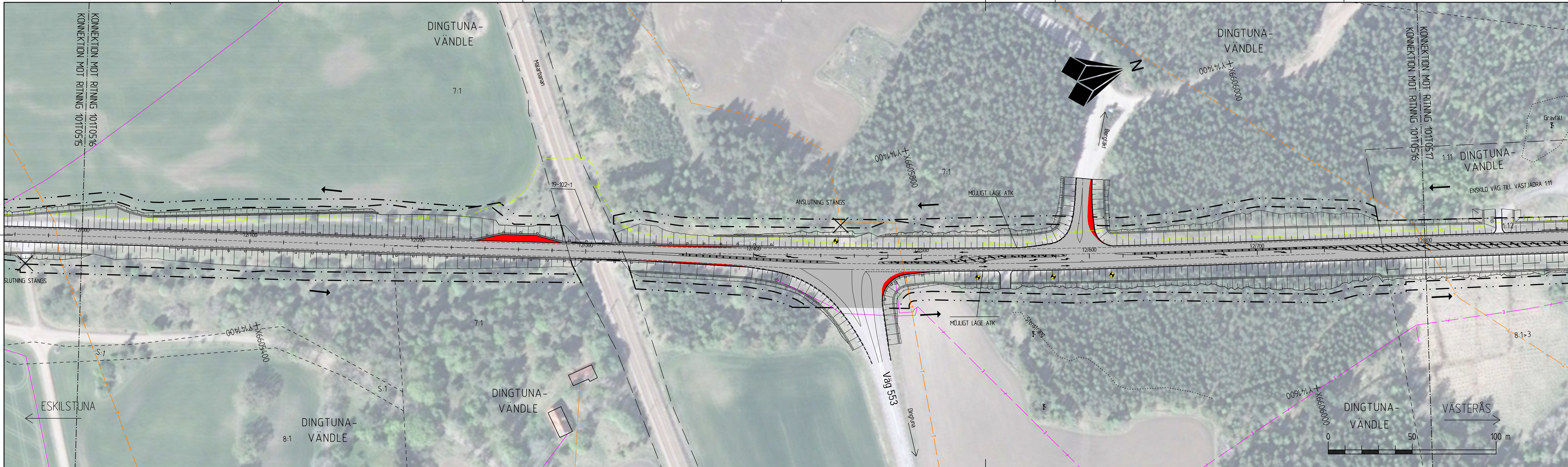
RITNINGNUMMER
101T0515

BLAD

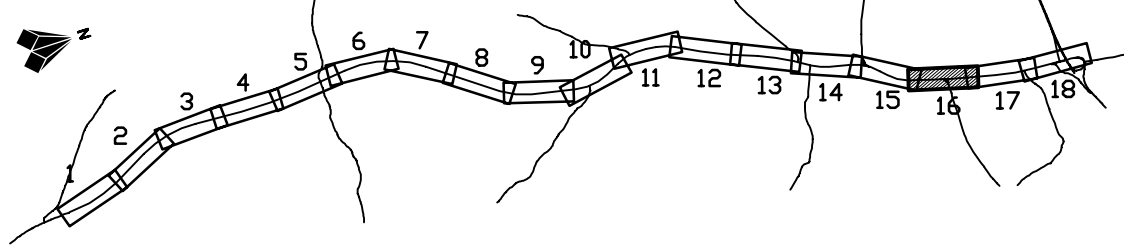
NÄSTA BLAD

BET

VMN11811VP (7) 2017-04-20:20



ANVISNINGAR
 KOORDINATSYSTEM
 SYSTEM I PLAN: Sweref 99 16 30
 SYSTEM I HÖJD: RH 2000



TECKENFÖRKLARING

OMRÅDEN/BETECKNINGAR SOM BERÖRS AV VÄGPLAN (GENOM FASTSTÄLLELSE)

- GRÄNS FÖR VÄGOMRÅDE
- AVGRÄNSNING MELLAN OLIKA TYPER AV MARKANSPRÅK
- GRÄNS FÖR BYGGPLAN/DETALJPLAN
- FAUNASTÄNGSEL

ÖVRIGA OMRÅDEN/BETECKNINGAR (BEFINTLIGA)

- TRAKTGRÄNS
- FASTIGHETSGRÄNS
- OPTO KABEL
- ELLEDNING
- HSP
- TELELEDNING
- VA-LEDNINGAR
- BRUNN OSÄKERT LÄGE
- BEFINTLIG BELYSNING
- VATTENDRAG
- FORNÄMNING

ÖVRIGA OMRÅDEN/BETECKNINGAR (FÖRESLAGNA)

- VÄGKANT
- KÖRFÄLTSINDELNING
- VÄGBANA VÄG 56
- TILLKOMMANDE VÄGBANA/BREDDNING
- NYTT SIDOMRÅDE/DIKE MED FLÖDESRIKTNING. AV STABILITETSSKÅL ELLER UTRYMMESSKÅL SKA VID BEHOV ÖPPNA DIKEN ERSÄTTAS AV TÄCKDIKEN. OMFATTNING AV TÄCKDIKEN REDOVISAS EJ PÅ DENNA RITNING.
- MITTREMSA VID 2+2 KÖRFÄLT
- VÄGANSLUTNING TILL VÄG 56 SOM STÄNGS GENOM SÄRSKILT BESLUT
- VÄG/SIDOTRUMMA
- SIDORÄCKE
- MITTRÄCKE
- FÖRESLAGEN BELYSNING
- LÄNGDMÄTNING

VÄGPLAN

GRANSKNINGSSTATUS/SYFTE
GRANSKNINGSHANDLING

DATUM: 2017-04-20
 LEVERANS / ANDRINGS-FM

OBJEKT: **VÄG 56, KVICKSUND-VÄSTJÄDRA**

DELOMRÅDE / BANDEL: **1 KVICKSUND-VÄSTJÄDRA**

ANLÄGGNINGSGEL: 01 VÄG 56

OBJEKTNUMMER / KM: 100889

BESTÄLLARE: **TRAFIKVERKET**

LEVERANTÖR: **WSP**

SKAPAD AV: **ANDERS NYSTRÖM**

GODKÄND AV: **STIG HAGSTRÖM**

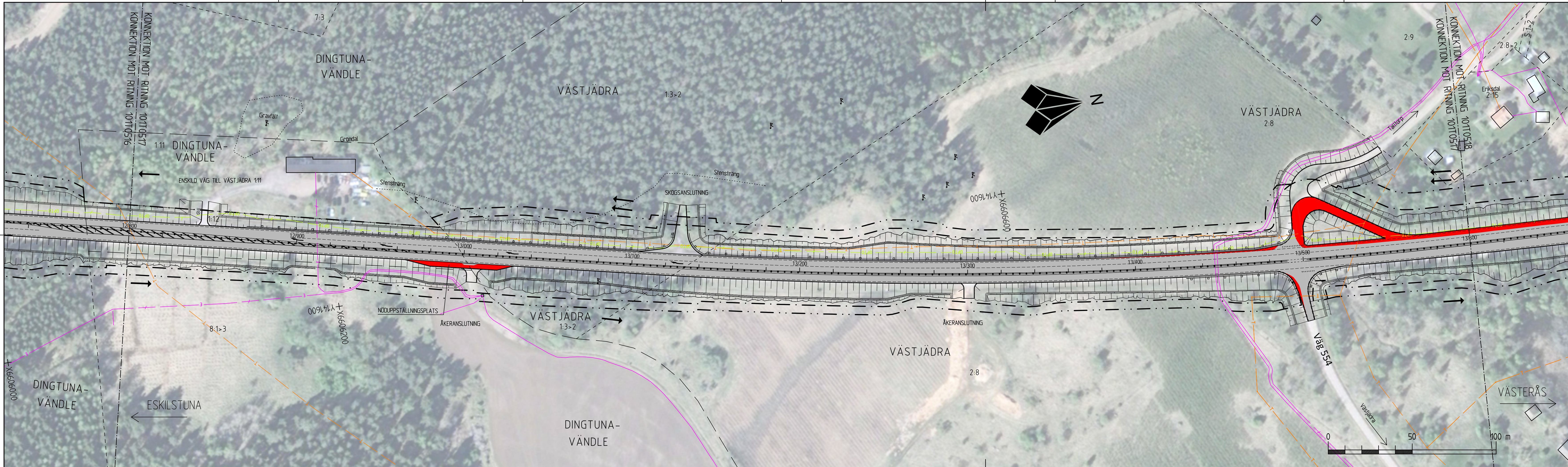
RITNINGSTYP: **PLAN**

TEKNIKOMRÅDE / INNEHÅLL: **VÄGUTFORMNING OCH TRAFIK**

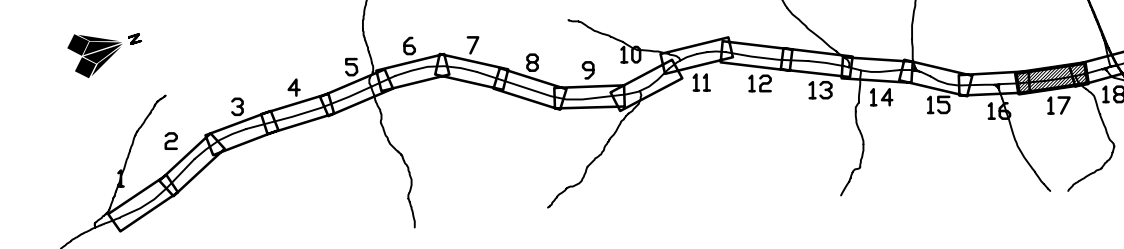
BESKRIVNING: **ILLUSTRATIONSKARTA KM12/000-12/800**

SKALA: 1:1000	FORMAT: A3FFF	FORVALTNINGSNUMMER:
RITNINGNUMMER: 101T0516	BLAD:	NÄSTA BLAD: BET:

FL: L:\5460\1020778A_VÄGUTFORMNING_V01T0516_DING.PLOT1AD_2017-04-19_12:36_AV ANVÄNDARE SEANB342



ANVISNINGAR
 KOORDINATSYSTEM
 SYSTEM I PLAN: Sweref 99 16 30
 SYSTEM I HÖJD: RH 2000



TECKENFÖRKLARING

- OMRÅDEN/BETECKNINGAR SOM BERÖRS AV VÄGPLAN (GENOM FASTSTÄLLELSE)
- GRÄNS FÖR VÄGOMRÅDE
 - AVGRÄNSNING MELLAN OLIKA TYPER AV MARKANSPRÅK
 - GRÄNS FÖR BYGGPLAN/DETALJPLAN
 - FAUNASTÄNGSEL

ÖVRIGA OMRÅDEN/BETECKNINGAR (BEFINTLIGA)

- TRAKTGRÄNS
- FASTIGHETSGRÄNS
- OPTO OPTO KABEL
- E ELLEDNING
- HSP EL LUFLEDDNING
- T TELELEDNING
- S VA-LEDNINGAR
- o BRUNN OSÄKERT LÄGE
- o BEFINTLIG BELYSNING
- o VATTENDRAG
- o FORNLÄMNING

ÖVRIGA OMRÅDEN/BETECKNINGAR (FÖRESLAGNA)

- ← VÄGKANT
- ← KÖRFÄLTSINDELNING
- VÄGBANA VÄG 56
- TILDKOMMANDE VÄGBANA/BREDDNING
- NYTT SIDOMRÅDE/DIKE MED FLÖDESRIKTNING. AV STABILITETSSKÅL ELLER UTRYMMESSKÅL SKA VID BEHOV ÖPPNA DIKEN ERSÄTTAS AV TÄCKDIKEN. OMFATTNING AV TÄCKDIKEN REDOVISAS EJ PÅ DENNA RITNING.
- MITTRÄMSA VID 2+2 KÖRFÄLT
- ✕ VÄGANSLUTNING TILL VÄG 56 SOM STÄNGS GENOM SÄRSKILT BESLUT
- VÄG/SIDOTRUMMA
- SIDORÄCKE
- MITTRÄCKE
- FÖRESLAGEN BELYSNING
- LÄNGDMÄTNING

VÄGPLAN

GRANSKNINGSSTATUS / SYFTE

HANDLINGSTYP
GRANSKNINGSHANDLING

DATUM
2017-04-20

OBJEKT
VÄG 56, KVICKSUND-VÄSTJÄDRA

DELOMRÅDE / BANDEL
1 KVICKSUND-VÄSTJÄDRA

ANLÄGGNINGDEL
01 VÄG 56

OBJEKTNUMMER / KM
100889

BESTÄLLARE
TRAFIKVERKET

SKAPAD AV
ANDERS NYSTRÖM

GODKÄND AV
STIG HAGSTRÖM

RITNINGSTYP
PLAN

TEKNIKOMRÅDE / INNEHÅLL
VÄGUTFORMNING OCH TRAFIK

BESKRIVNING
ILLUSTRATIONSKARTA

KM12/800-13/600

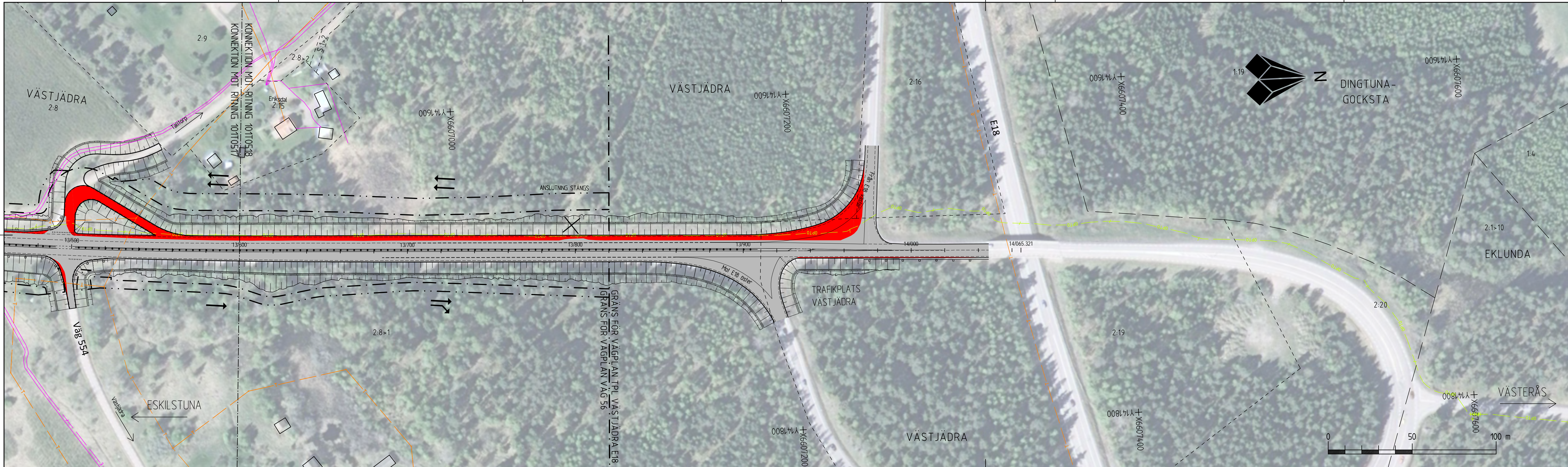
SKALA
1:1000

RITNINGSNUMMER
101T0517

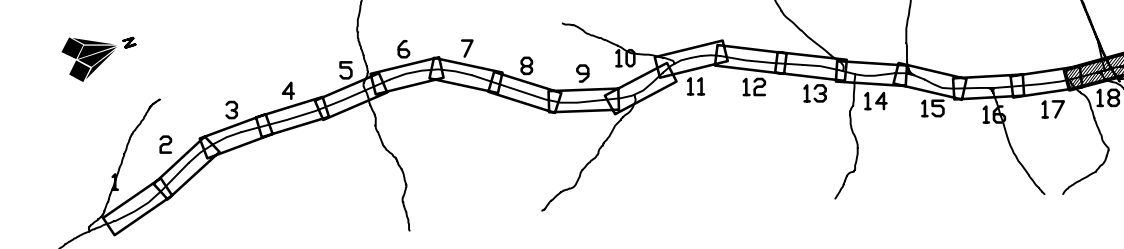
FORMAT
A3FFF

FORVALTNINGSNUMMER
BLAD NÄSTA BLAD BET

FL L:\546\1020778A\1_CAD\UTRÖRDE\VOTESTYNDING PLOTTAD 2017-04-18 11:40 AV ANVÄNDARE SES:PP33



ANVISNINGAR
 KOORDINATSYSTEM
 SYSTEM I PLAN: Sweref 99 16 30
 SYSTEM I HÖJD: RH 2000



TECKENFÖRKLARING

- OMRÅDEN/BETECKNINGAR SOM BERÖRS AV VÄGPLAN (GENOM FASTSTÄLLELSE)
- GRÄNS FÖR VÄGOMRÅDE
 - AVGRÄNSNING MELLAN OLIKA TYPER AV MARKANSPRÅK
 - GRÄNS FÖR BYGGPLAN/DETALJPLAN
 - FAUNASTÄNGSEL

ÖVRIGA OMRÅDEN/BETECKNINGAR (BEFINTLIGA)

- TRAKTGRÄNS
- FASTIGHETSGRÄNS
- OPTO OPTO KABEL
- E ELLEDNING
- HSP EL, LUFLEDDNING
- T TELELEDNING
- VA-LEDNINGAR
- BRUNN OSÄKERT LÄGE
- BEFINTLIG BELYSNING
- VATTENDRAG
- FORNLÄMNING

ÖVRIGA OMRÅDEN/BETECKNINGAR (FÖRESLAGNA)

- ← VÄGKANT
- ← KÖRFÄLT
- VÄGBANA VÄG 56
- TILLKOMMANDE VÄGBANA/BREDDNING
- NYTT SIDOMRÅDE/DIKE MED FLÖDESRIKTNING AV STABILITETSSKÅL ELLER UTRYMMESSKÅL SKA VID BEHOV ÖPPNA DIKEN ERSÄTTAS AV TÄCKDIKEN. OMFATTNING AV TÄCKDIKEN REDOVISAS EJ PÅ DENNA RITNING.
- MITTREMSA VID 2+2 KÖRFÄLT
- × VÄGANSLUTNING TILL VÄG 56 SOM STÄNGS GENOM SÄRSKILT BESLUT
- VÄG/SIDOTRUMMA
- SIDORÄCKE
- MITTRÄCKE
- FÖRESLAGEN BELYSNING
- 0/100 LÄNGDMÄTNING

VÄGPLAN

GRANSKNINGSSTATUS / SYFTE

HANDLINGSTYP
GRANSKNINGSHANDLING

DATUM
 2017-04-20

LEVERANS / ANDRINGS-PM

OBJEKT
VÄG 56, KVICKSUND-VÄSTJÄDRA

DELOMRÅDE / BANDEL
1 KVICKSUND-VÄSTJÄDRA

ANLÄGGNINGDEL
01 VÄG 56

OBJEKTNUMMER / KM
100889

BESTÄLLARE
TRAFIKVERKET

LEVERANTÖR
WSP

SKAPAD AV
ANDERS NYSTRÖM

GODKÄND AV
STIG HAGSTRÖM

UPPDRAGSNUMMER
10207784

AVDELNING

RITNINGSTYP
PLAN

TEKNIKOMRÅDE / INNEHÅLL
VÄGUTFORMNING OCH TRAFIK

BESKRIVNING
ILLUSTRATIONSKARTA KM13/6000-14/000

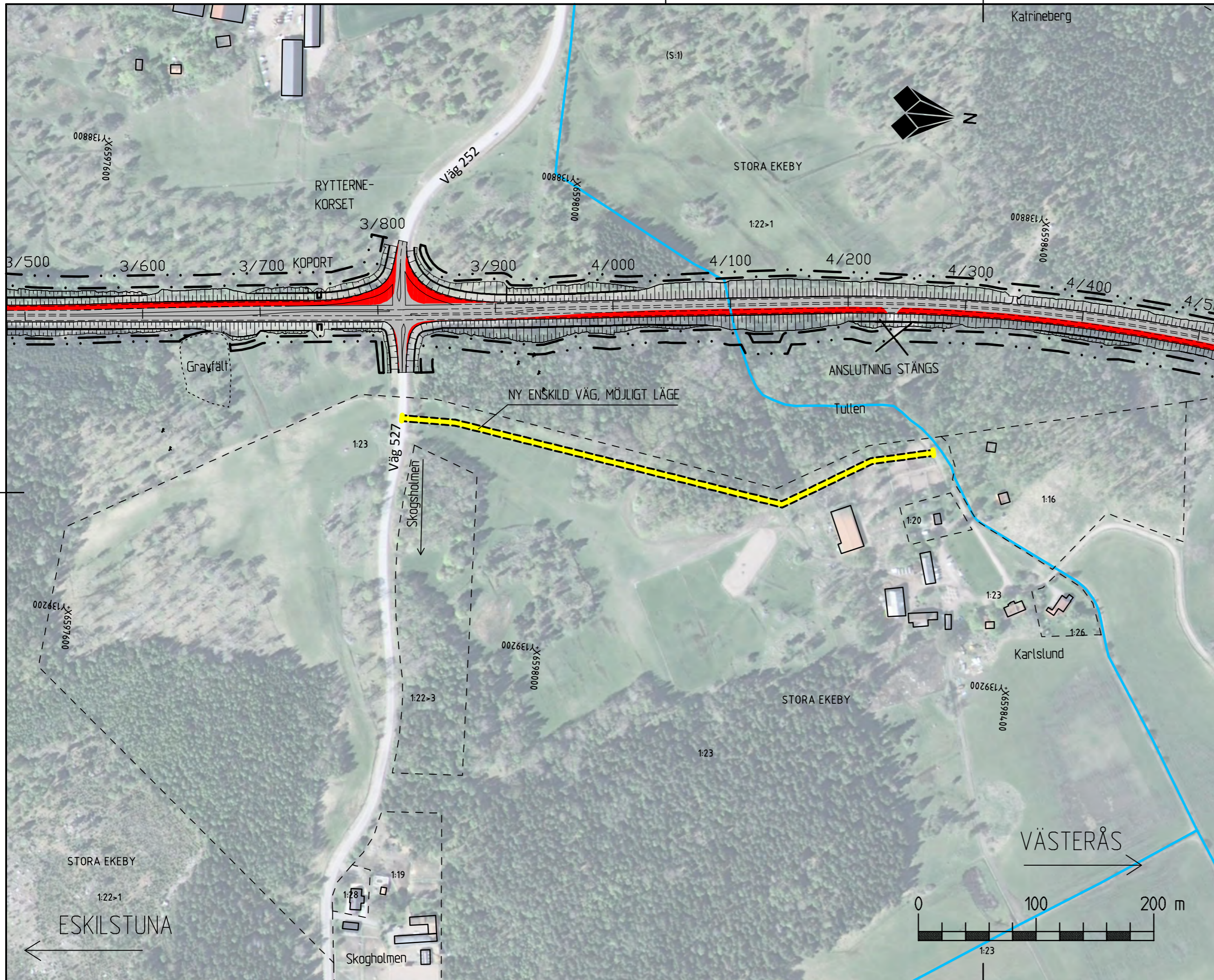
SKALA
1:1000

FORMAT
A3FFF

FORVALTNINGSNUMMER
 BLAD NÄSTA BLAD BET

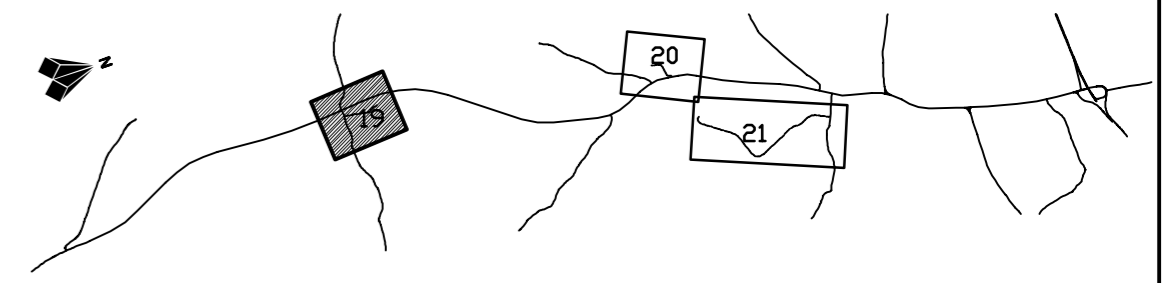
RITNINGSNUMMER
101T0518

VMN11811VP (7) 2017-04-20:203



ANVISNINGAR

KOORDINATSYSTEM
 SYSTEM I PLAN: Sweref 99 16 30
 SYSTEM I HÖJD: RH 2000



TECKENFÖRKLARING

OMRÅDEN/BETECKNINGAR SOM BERÖRS AV VÄGPLAN (GENOM FASTSTÄLLELSE)

- GRÄNS FÖR VÄGOMRÅDE
- AVGRÄNSNING MELLAN OLIKA TYPER AV MARKANSPRÅK
- GRÄNS FÖR BYGGPLAN/DETALJPLAN

ÖVRIGA OMRÅDEN/BETECKNINGAR (BEFINTLIGA)

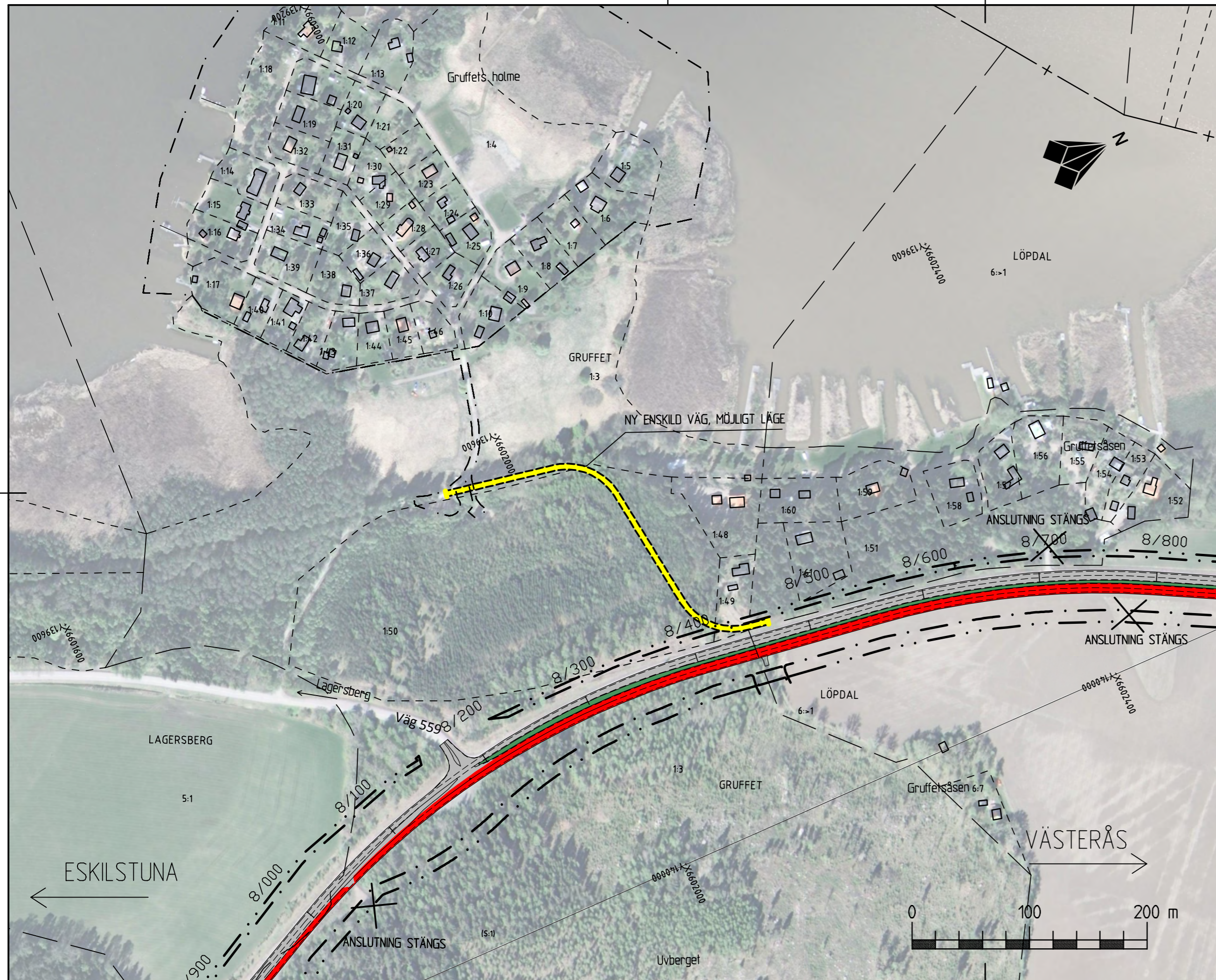
- TRAKTGRÄNS
- FASTIGHETSGRÄNS
- VATTENDRAG

ÖVRIGA OMRÅDEN/BETECKNINGAR (FÖRESLAGNA)

- VÄGKANT
- VÄGBANA VÄG 56
- TILLKOMMANDE VÄGBANA/BREDDNING
- ENSKILD VÄG (MÖJLIGT LÄGE)
- MITTREMSA VID 2+2 KÖRFÄLT
- 0/100 LÄNGDMÄTNING
- VÄGANSLUTNING TILL VÄG 56 SOM STÄNGS GENOM SÄRSKILT BESLUT

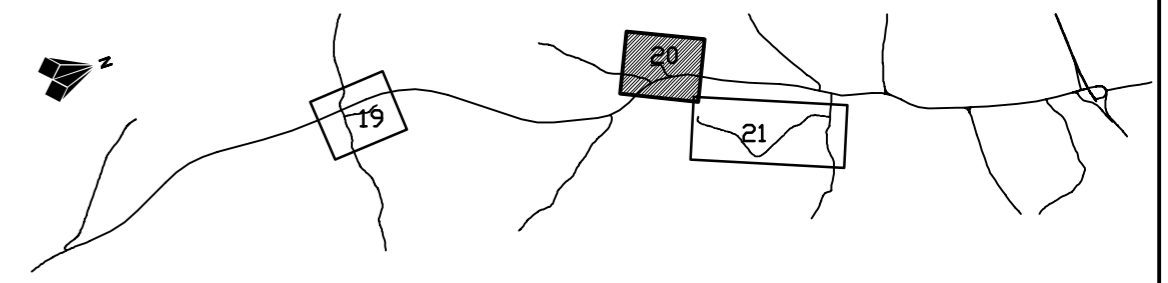
TYP AV PLAN		VÄGPLAN		
GRANSKNINGSSTATUS / SYFTE				
HANDLINGSTYP				
GRANSKNINGSHANDLING				
DATUM		LEVERANS / ANDRINGS-PM		
2017-04-20				
OBJEKT				
VÄG 56, KVICKSUND-VÄSTJÄDRA				
DELOMRÅDE / BANDEL				
1 KVICKSUND-VÄSTJÄDRA				
ANLÄGGNINGDEL				
01 VÄG 56				
OBJEKTNUMMER / KM		KONSTRUKTIONSNUMMER		
100889				
BESTÄLLARE		LEVERANTÖR		
SKAPAD AV		UPPDRAGSNUMMER		
ANDERS NYSTRÖM		10207784		
GODKÄND AV		AVDELNING		
STIG HAGSTRÖM				
RITNINGSTYP				
PLAN				
TEKNIKOMRÅDE / INNEHÅLL				
VÄGUTFORMNING OCH TRAFIK				
BESKRIVNING				
ILLUSTRATIONSKARTA ENSKILD VÄG MARIELUND				
SKALA		FORMAT	FÖRVALTNINGSNUMMER	
1:3000		A3F		
RITNINGSNUMMER		BLAD	NÄSTA BLAD	BET
101T0519				

FIL: L:\5160\10207784\4_CAD\T\BIDEX\1010519.DWG PLOTTAD: 2017-04-18 17:30 AV: ANVÄNDARE SES19133



ANVISNINGAR

KOORDINATSYSTEM
 SYSTEM I PLAN: Sweref 99 16 30
 SYSTEM I HÖJD: RH 2000



TECKENFÖRKLARING

OMRÅDEN/BETECKNINGAR SOM BERÖRS AV VÄGPLAN (GENOM FASTSTÄLLELSE)

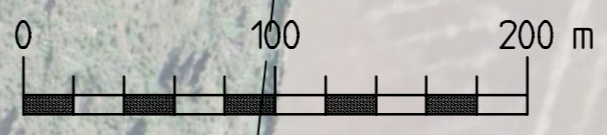
- · --- · --- · --- · --- GRÄNS FÖR VÄGOMRÅDE
- · · · · · AVGRÄNSNING MELLAN OLIKA TYPER AV MARKANSPRÅK
- - - - - GRÄNS FÖR BYGGPLAN/DETALJPLAN

ÖVRIGA OMRÅDEN/BETECKNINGAR (BEFINTLIGA)

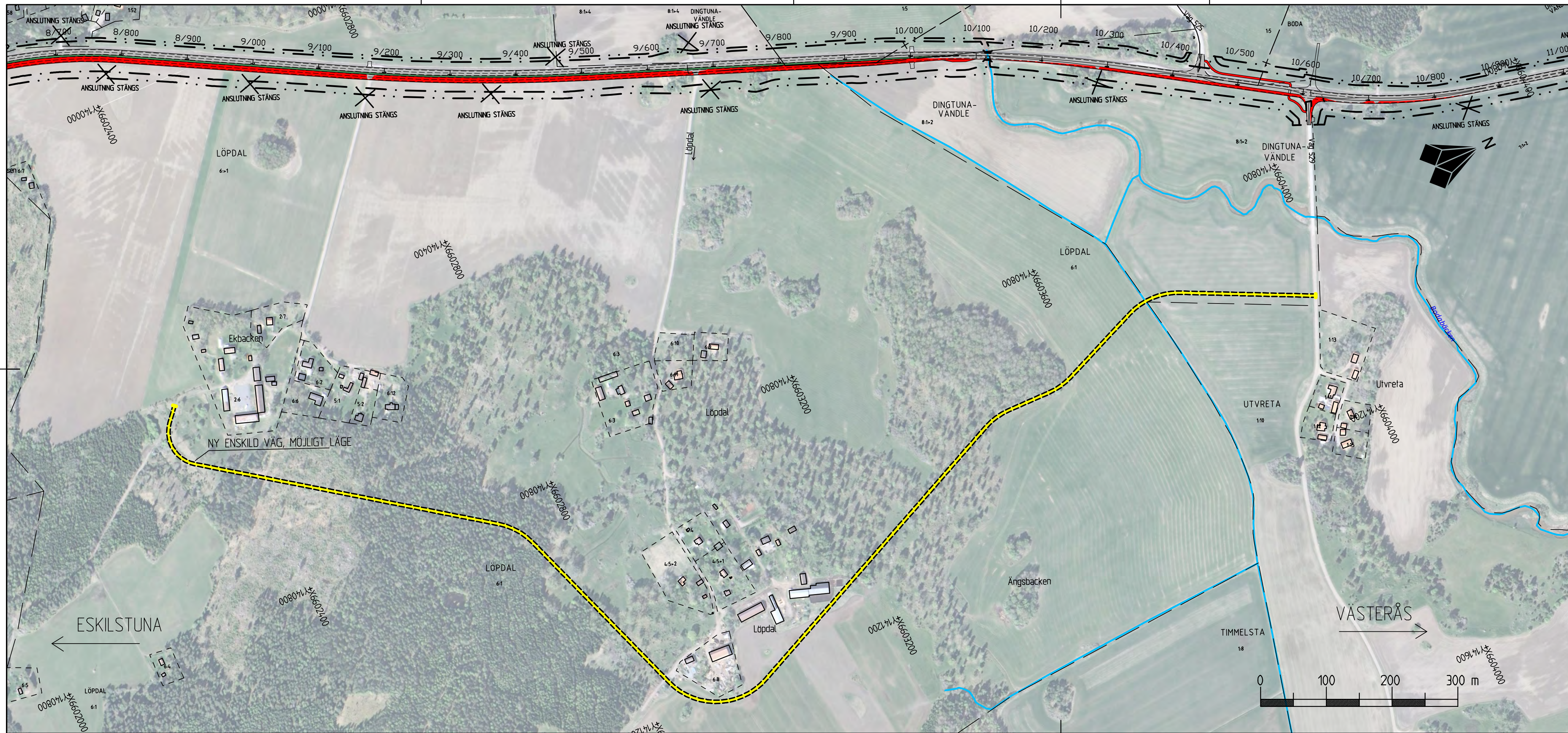
- TRAKTGRÄNS
- - - - - FASTIGHETSGRÄNS
- VATTENDRAG

ÖVRIGA OMRÅDEN/BETECKNINGAR (FÖRESLAGNA)

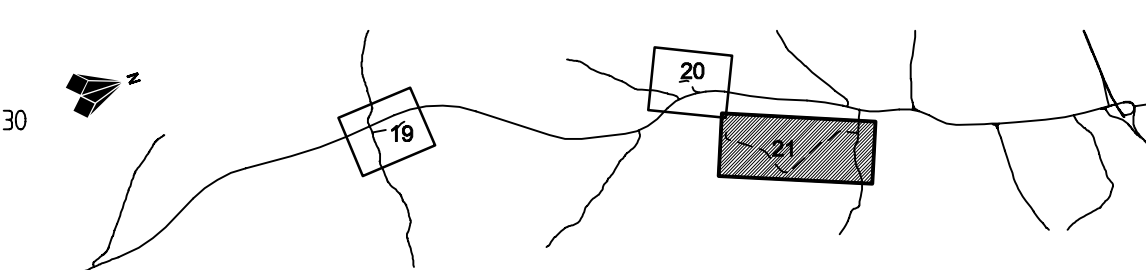
- VÄGKANT
- VÄGBANA VÄG 56
- TILLKOMMANDE VÄGBANA/BREDDNING
- · --- · --- · --- · --- ENSKILD VÄG (MÖJLIGT LÄGE)
- MITTREMSA VID 2+2 KÖRFÄLT
- 0/100 LÄNGDMÄTNING
- ✕ VÄGANSLUTNING TILL VÄG 56 SOM STÄNGS GENOM SÄRSKILT BESLUT



TYP AV PLAN		VÄGPLAN		
GRANSKNINGSSTATUS / SYFTE				
HANDLINGSTYP				
GRANSKNINGSHANDLING				
DATUM		LEVERANS / ANDRINGS-PM		
2017-04-20				
OBJEKT				
VÄG 56, KVICKSUND-VÄSTJÄDRA				
DELOMRÅDE / BANDEL				
1 KVICKSUND-VÄSTJÄDRA				
ANLÄGGNINGDEL				
01 VÄG 56				
OBJEKTNUMMER / KM		KONSTRUKTIONSNUMMER		
100889				
BESTÄLLARE		LEVERANTÖR		
TRAFIKVERKET		WSP		
SKAPAD AV		UPPDRAGSNUMMER		
ANDERS NYSTRÖM		10207784		
GODKÄND AV		AVDELNING		
STIG HAGSTRÖM				
RITNINGSTYP				
PLAN				
TEKNIKOMRÅDE / INNEHÅLL				
VÄGUTFORMNING OCH TRAFIK				
BESKRIVNING				
ILLUSTRATIONSKARTA ENSKILD VÄG GRUFFET				
SKALA		FORMAT		FÖRVALTNINGSNUMMER
1:3000		A3F		
RITNINGSNUMMER		BLAD	NÄSTA BLAD	BET
101T0520				



ANVISNINGAR
 KOORDINATSYSTEM
 SYSTEM I PLAN: Sweref 99 16 30
 SYSTEM I HÖJD: RH 2000



TECKENFÖRKLARING

OMRÅDEN/BETECKNINGAR SOM BERÖRS AV VÄGPLAN (GENOM FASTSTÄLLESE)

----- GRÄNS FÖR VÄGOMRÅDE
 ----- AVGRÄNSNING MELLAN OLIKA TYPER MARKANSPRÅK

ÖVRIGA OMRÅDEN/BETECKNINGAR (BEFINTLIGA)

----- TRAKTGRÄNS
 ----- FASTIGHETSGRÄNS
 ----- VATTENDRAG

ÖVRIGA OMRÅDEN/BETECKNINGAR (FÖRESLAGNA)

----- VÄGKANT
 [Grey Box] VÄGBANA VÄG 56
 [Red Box] TILKOMMANDE VÄGBANA/BREDDNING
 [Yellow Box] ENSKILD VÄG (MÖJLIGT LÄGE)
 [Green Box] MITTREMSA VID 2+2 KÖRFÄLT

0/100 |
 X VÄGANSLUTNING TILL VÄG 56 SOM STÄNGS GENOM SÄRSKILT BESLUT

TYP AV PLAN				VÄGPLAN			
GRANSKNINGSSTATUS / SYFTE							
HANDLINGSTYP				GRANSKNINGSHANDLING			
DATUM		2017-04-20		LEVERANS / ANDRINGS-PM			
OBJEKT				VÄG 56, KVICKSUND-VÄSTJÄDRA			
DELOMRÅDE / BANDEL				1 KVICKSUND-VÄSTJÄDRA			
ANLÄGGNINGDEL				01 VÄG 56			
OBJEKTNUMMER / KM		100889		KONSTRUKTIONSNUMMER			
BESTÄLLARE		TRAFIKVERKET		LEVERANTÖR		WSP	
SKAPAD AV		ANDERS NYSTRÖM		UPPDRAGSNUMMER		10207784	
GODKÄND AV		STIG HAGSTRÖM		AVDELNING			
RITNINGSTYP				PLAN			
TEKNIKOMRÅDE / INNEHÅLL				VÄGUTFORMNING OCH TRAFIK			
BESKRIVNING				ILLUSTRATIONSKARTA ENSKILD VÄG EKBACKEN/LÖPDAL			
SKALA		1:4000		FORMAT		A3FF	
RITNINGSNUMMER		101T0521		FORVALTNINGSNUMMER			
				BLAD		NÄSTA BLAD	
						BET	