

0/010-0/500

KOORDINATSYSTEM

KOORDINATSYSTEM I PLAN: SWEREF 99 16 30
 KOORDINATSYSTEM I HÖJD: RH2000

TECKENFÖRKLARING

- FASTIGHETSGRÄNS
- - - TRAKTGRÄNS
- STÅNGSEL
- [Symbol] BYGGNADER (BOSTAD/ÖVRIGA BYGGNADER)
- [Symbol] BYGGNADER SOM FÖRESLÅS RIVAS

PLANBESTÄMMELSER

MARKANSPRÅK

- GRÄNS FÖR VÄGOMRÅDE
- AVGRÄNSNING MELLAN OLIKA TYPER AV MARKANSPRÅK

- V₁** NYTT VÄGOMRÅDE MED VÄGRÄTT
- V₂** NYTT VÄGOMRÅDE INOM DETALJPLAN DÄR KOMMUN ÄR HUVUDMAN FÖR ALLMÄNNA PLATSER
- T₁** AVSER OMRÅDE FÖR ARBETSVEGAR, ETABLERINGAR OCH MATERIALUPPLAG I DIREKT ANSLUTNING TILL FÖRESLAGET VÄGOMRÅDE. GÄLLER FRÅN NÄR MARKEN TAS I ANSPRÅK OCH FRAM TILL NIO MÅNADER EFTER GODKÄND SLUTBESIKTNING.
- T₂** AVSER OMRÅDE FÖR TILLFÄLLIG VÄG FÖR OMLEDNING AV ALLMÄN TRAFIK I SAMBAND MED UTBYGGNAD AV GÅNG- OCH CYKELVÄG I ANSLUTNING TILL VÄSTERÅNGSBÄCKEN. GÄLLER FRÅN NÄR MARKEN TAS I ANSPRÅK OCH FRAM TILL NIO MÅNADER EFTER GODKÄND SLUTBESIKTNING.

SKYDDSÅTGÄRDER OCH FÖRSIKTIGHETSMÅTT

- [Symbol] MARKERING ELLER AVGRÄNSNING AV SKYDDSÅTGÄRD/FÖRSIKTIGHETSMÅTT
- [Symbol] MINDRE FAUNAPASSAGE

ÖVRIGA BETECKNINGAR PÅ PLANKARTAN

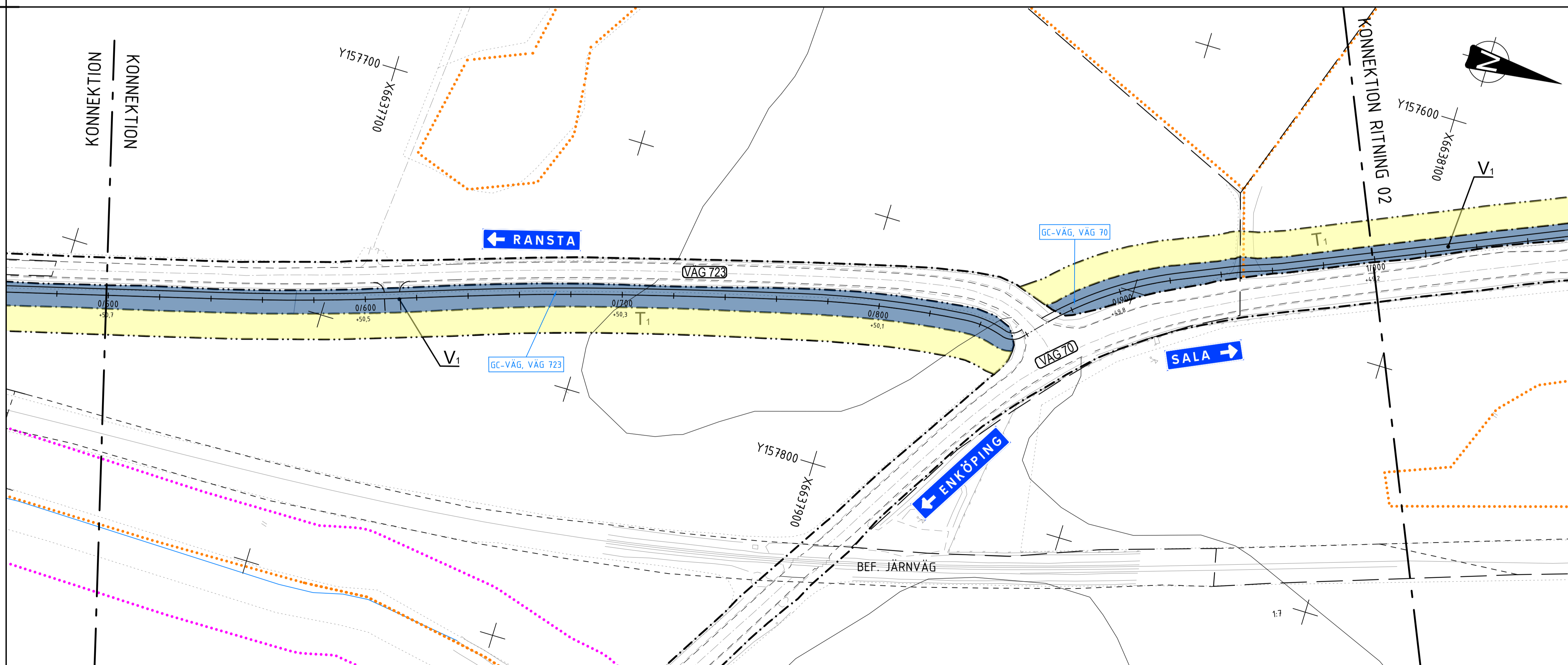
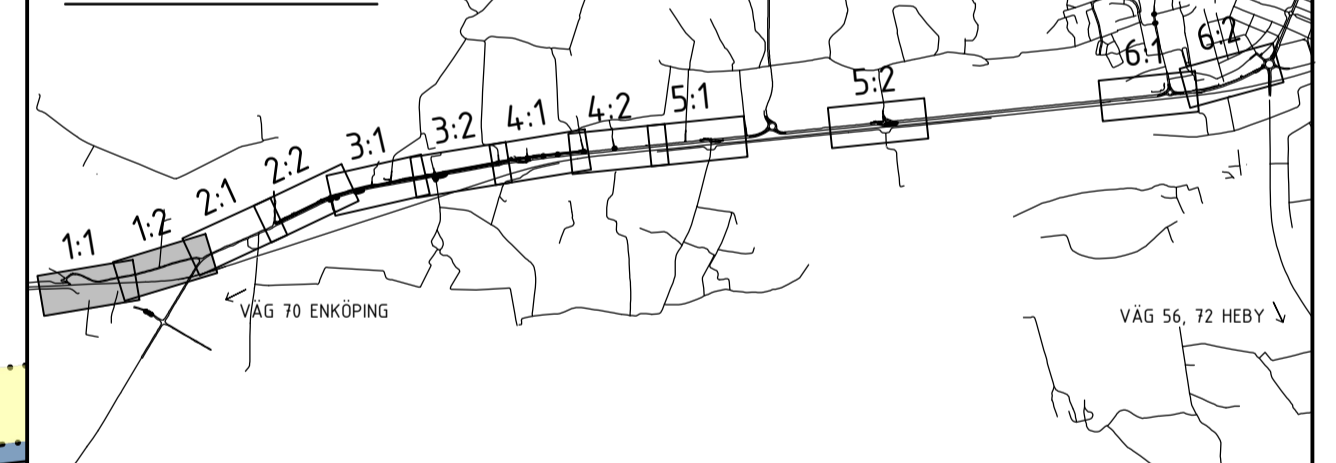
- XXXIX NY VÄG, VÄGBANEKANTER, MED LÅNGMÄTNINGSSTRECK OCH HÖJDSÄTTNING
- +Y.Y.Y
- BIOTOPSKYDD
- STRANDSKYDD
- FÖRBUDEN SOM AVSER VERKSAMHET ELLER ÅTGÄRD INOM GENERELLT BIOTOPSKYDDOMRÅDE (7:11 2 st. MB) GÄLLER INTE BYGGANDE AV ALLMÄN VÄG.
- FÖRBUDEN MOT ÅTGÄRDER INOM STRANDSKYDDOMRÅDE (7:15 MB) GÄLLER INTE FÖR BYGGANDE AV ALLMÄN VÄG.
- SKYLDIGHETEN ATT GÖRA ANMÄLAN FÖR SAMRÅD ENLIGT 12:6 MB GÄLLER INTE FÖR DE VERKSAMHETER OCH ÅTGÄRDER SOM BEHOVS FÖR ATT BYGGA VÄGEN OCH SOM FASTSTÄLLS OCH INGÅR I VÄGOMRÅDE FÖR ALLMÄN VÄG ELLER OMRÅDE FÖR TILLFÄLLIG NYTTJANDERÄTT.

[VÄG XX] ALLMÄN VÄG, VÄGNR.

ANMÄRKNING

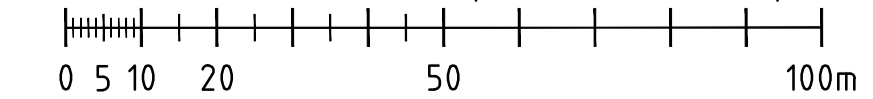
NY GC-VÄG SKA VARA BELYST PÅ STRÄCKAN 0/000-0/200 SAMT I KÖRSNINGEN VÄG 723/HUSTAVÄGEN. BUSSHÅLLPLATS SÖRSKOGSLEDEN SKA VARA BELYST.

ORIENTERINGSGIFUR



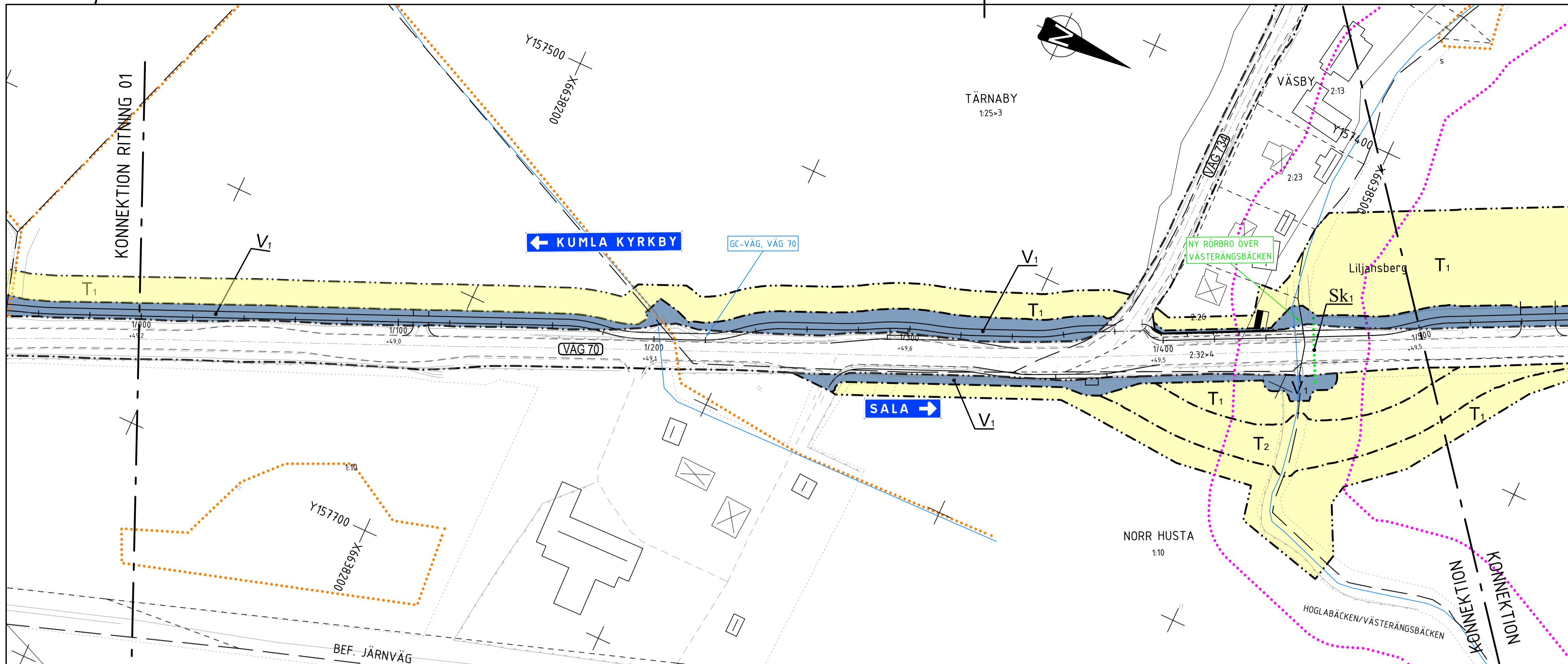
0/500-1/000

SKALA 1:1000 i A1-format (1:2000 i A3-format)

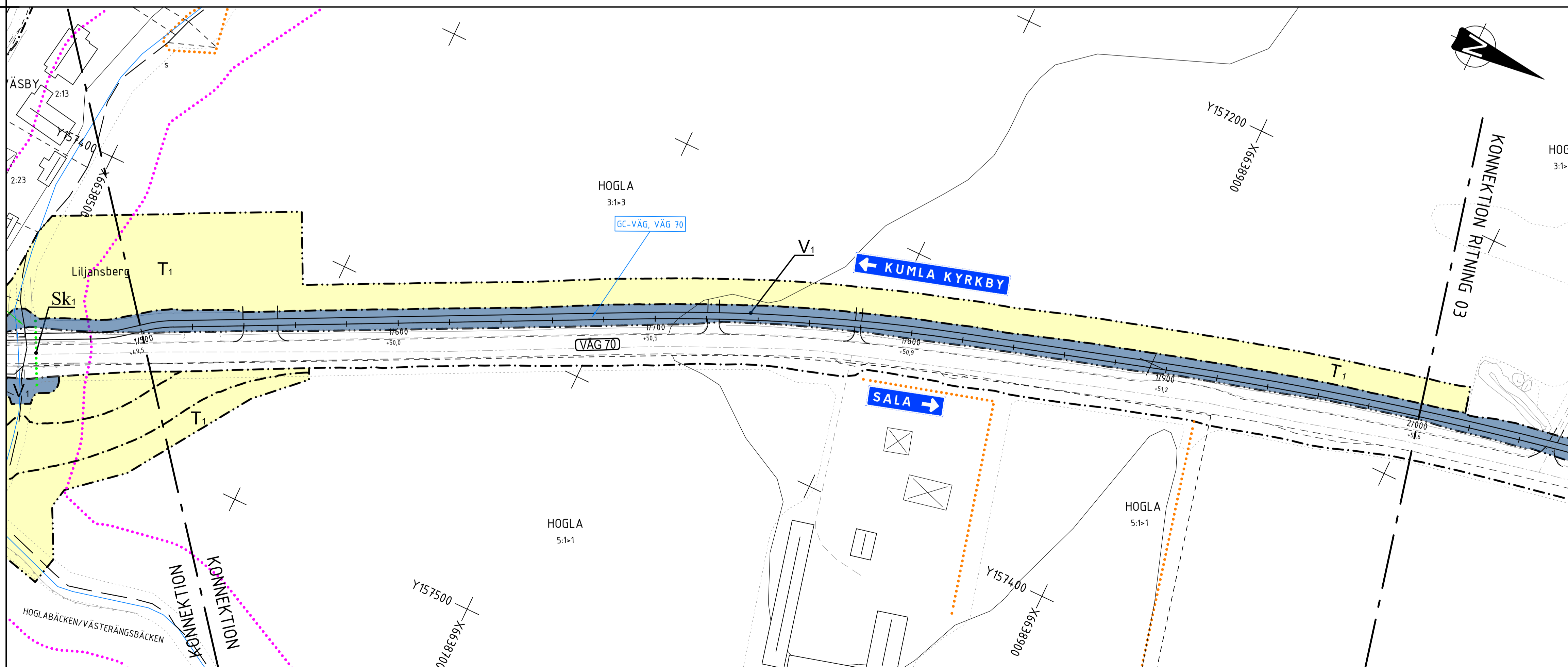


TYP AV PLAN		VÄGPLAN	
GRANSKNINGSSTATUS / SYFTE			
HANDLINGSTYP		SAMRÅDSHANDLING	
DATUM	2024-03-26	LEVERANS / ÄNDRINGS-PM	
OBJEKT	GC-VÄG, VÄG 70 KUMLA KYRKBY-SALA		
DELOMRÅDE / BANDEL	GC-VÄG, VÄG 70		
ANLÄGGNINGSGEL	GEMENSAMT		
OBJEKTNUMMER / KM	164905	KONSTRUKTIONSNUMMER	
BESTÄLLARE	TRAFIKVERKET	LEVERANTÖR	MÄRKERA
SKAPAD AV	A CARLSSON	UPPRÄGGSNUMMER	5001-1916
GODKÄND AV	K SJÖHOLM	AVDELNING	MARK
RITNINGSTYP	PLANKARTA		
TEKNIKOMRÅDE / INNEHÅLL	T VÄGUTFORMNING OCH TRAFIK		
BESKRIVNING	KM 0/010-1/000		
SKALA	1:1000	FORMAT	A1
RITNINGSNUMMER	400T0201	FÖRVALTNINGSNUMMER	
BLAD		NÄSTA BLAD	BET

XREFS:
 \\Z:\Modell\40097FK.dwg
 \\Z:\Modell\40097BK.dwg
 \\Z:\Modell\40097AK.dwg
 \\Z:\Modell\40097HK.dwg
 \\Z:\Modell\40097JK.dwg
 \\Z:\Modell\40097LK.dwg
 \\Z:\Modell\40097MK.dwg
 \\Z:\Modell\40097NK.dwg
 \\Z:\Modell\40097OK.dwg
 \\Z:\Modell\40097PK.dwg
 \\Z:\Modell\40097QK.dwg
 \\Z:\Modell\40097RK.dwg
 \\Z:\Modell\40097SK.dwg
 \\Z:\Modell\40097TK.dwg
 \\Z:\Modell\40097UK.dwg
 \\Z:\Modell\40097VK.dwg
 \\Z:\Modell\40097WK.dwg
 \\Z:\Modell\40097XK.dwg
 \\Z:\Modell\40097YK.dwg
 \\Z:\Modell\40097ZK.dwg

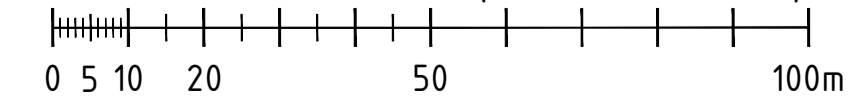


1/1000-1/500



1/500-2/1000

SKALA 1:1000 i A1-format (1:2000 i A3-format)



KOORDINATSYSTEM

KOORDINATSYSTEM I PLAN: SWEREF 99 16 30
KOORDINATSYSTEM I HÖJD: RH2000

TECKENFÖRKLARING

- FASTIGHETSGRÄNS
- TRAKTGRÄNS
- STÅNGSEL
- BYGGNADER (BOSTAD/ÖVRIGA BYGGNADER)
- BYGGNADER SOM FÖRESLÅS RIVAS

PLANBESTÄMMLER

MARKANSPRÅK

- GRÄNS FÖR VÄGOMRÅDE
- AVGRÄNSNING MELLAN OLIKA TYPER AV MARKANSPRÅK

- V₁** NYTT VÄGOMRÅDE MED VÄGRÄTT
- V₂** NYTT VÄGOMRÅDE INOM DETALJPLAN DÄR KOMMUN ÄR HUVUDMAN FÖR ALLMÄNNA PLATSER
- T₁** AVSER OMRÅDE FÖR ARBETSVÄGAR, ETABLERINGAR OCH MATERIALUPPLAG I DIREKT ANSLUTNING TILL FÖRESLAGET VÄGOMRÅDE. GÄLLER FRÅN NÄR MARKEN TAS I ANSPRÅK OCH FRAM TILL NIO MÅNADER EFTER GODKÄND SLUTBESIKTNING.
- T₂** AVSER OMRÅDE FÖR TILLFÄLLIG VÄG FÖR OMLEDNING AV ALLMÄN TRAFIK I SAMBAND MED UTBYGGNAD AV GÅNG- OCH CYKELVÄG I ANSLUTNING TILL VÄSTERÄNGSBÄCKEN. GÄLLER FRÅN NÄR MARKEN TAS I ANSPRÅK OCH FRAM TILL NIO MÅNADER EFTER GODKÄND SLUTBESIKTNING.

SKYDDSAÖTGÄRDER OCH FÖRSIKTIGHETSMÅTT

- Sk₁** MARKERING ELLER AVGRÄNSNING AV SKYDDSAÖTGÄRD/FÖRSIKTIGHETSMÅTT MINDRE FAUNAPASSAGE

ÖVRIGA BETECKNINGAR PÅ PLANKARTAN

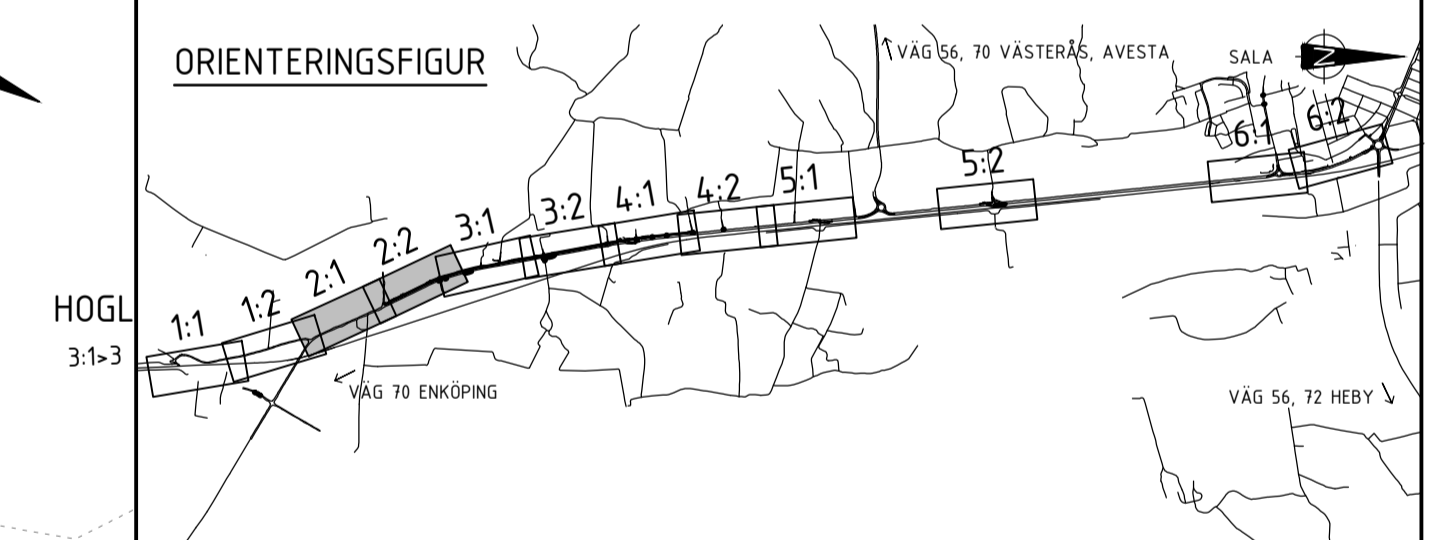
- XXXIX** NY VÄG, VÄGBANEKANTER, MED LÅNGMÄTNINGSSTRECK OCH HÖJDSÄTTNING
- YY.Y** BIOTOPSKYDD
- STRANDSKYDD
- FÖRBUDEN SOM AVSER VERKSAMHET ELLER ÅTGÄRD INOM GENERELLT BIOTOPSKYDDOMRÅDE (7:11 2 st. MB) GÄLLER INTE BYGGANDE AV ALLMÄN VÄG.
- FÖRBUDEN MOT ÅTGÄRDER INOM STRANDSKYDDOMRÅDE (7:15 MB) GÄLLER INTE FÖR BYGGANDE AV ALLMÄN VÄG.
- SKYLDIGHETEN ATT GÖRA ANMÄLAN FÖR SAMRÅD ENLIGT 12:6 MB GÄLLER INTE FÖR DE VERKSAMHETER OCH ÅTGÄRDER SOM BEHOVS FÖR ATT BYGGA VÄGEN OCH SOM FASTSTÄLLS OCH INGÅR I VÄGOMRÅDE FÖR ALLMÄN VÄG ELLER OMRÅDE FÖR TILLFÄLLIG NYTTJANDERÄTT.

(VÄG XX) ALLMÄN VÄG, VÄGNR.

ANMÄRKNING

NY GC-VÄG SKA VARA BELYST PÅ STRÄCKAN 0/000-0/200 SAMT I KÖRSNINGEN VÄG 723/HUSTAVÄGEN. BUSSHÅLLPLATS SÖRSKOGSLEDEN SKA VARA BELYST.

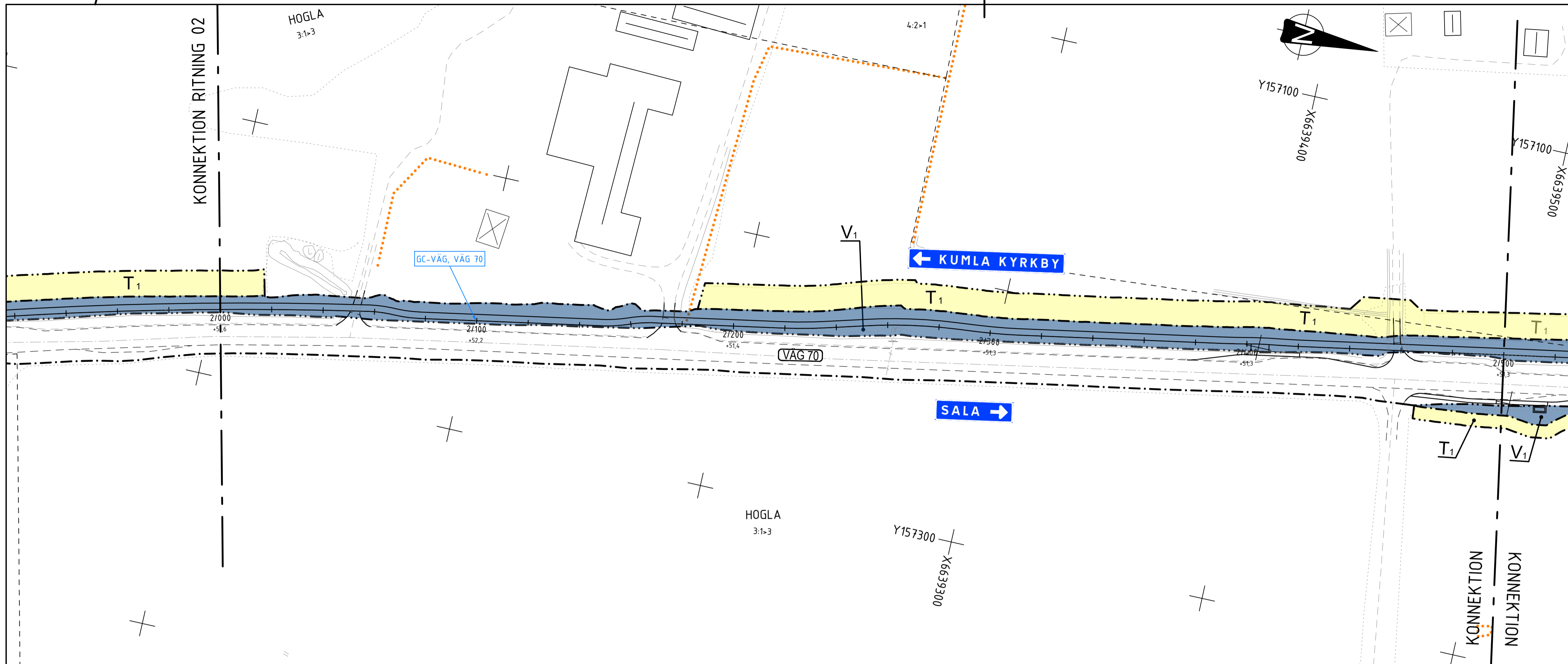
ORIENTERINGSGIFUR



- \\X:\Modell\14009504.dwg
- \\X:\Modell\14009505.dwg
- \\X:\Modell\14009506.dwg
- \\X:\Modell\14009507.dwg
- \\X:\Modell\14009508.dwg
- \\X:\Modell\14009509.dwg
- \\X:\Modell\14009510.dwg
- \\X:\Modell\14009511.dwg
- \\X:\Modell\14009512.dwg
- \\X:\Modell\14009513.dwg
- \\X:\Modell\14009514.dwg
- \\X:\Modell\14009515.dwg
- \\X:\Modell\14009516.dwg
- \\X:\Modell\14009517.dwg
- \\X:\Modell\14009518.dwg
- \\X:\Modell\14009519.dwg
- \\X:\Modell\14009520.dwg

XREFS:

TYP AV PLAN		VÄGPLAN	
GRANSKNINGSSTATUS / SYFTE			
HANDLINGSTYP		SAMRÅDSHANDLING	
DATUM	2024-03-26	LEVERANS / ÄNDRINGS-PM	
OBJEKT	GC-VÄG, VÄG 70 KUMLA KYRKBY-SALA		
DELOMRÅDE / BANDEL	GC-VÄG, VÄG 70		
ANLÄGGNINGDEL	GEMENSAMT		
OBJEKTNUMMER / KM	164905	KONSTRUKTIONSNUMMER	
BESTÄLLARE	TRAFIKVERKET	LEVERANTÖR	MÄRKERA
SKAPAD AV	A CARLSSON	UPPRAGSNUMMER	5001-1916
GODKÄND AV	K SJÖHOLM	AVDELNING	MARK
RITNINGSTYP	PLANKARTA		
TEKNIKOMRÅDE / INNEHÅLL	T VÄGUTFORMNING OCH TRAFIK		
BESKRIVNING	KM 1/000-2/000		
SKALA	1:1000	FORMAT	A1
RITNINGSNUMMER	400T0202	FÖRVALTNINGSNUMMER	
BLAD		NÄSTA BLAD	BET



2/000-2/500

KOORDINATSYSTEM

KOORDINATSYSTEM I PLAN: SWREF 99 16 30
 KOORDINATSYSTEM I HÖJD: RH2000

TECKENFÖRKLARING

- - - FASTIGHETSGRÄNS
- - - TRAKTGRÄNS
- - - STÅNGSEL
- [Symbol] BYGGNADER (BOSTAD/ÖVRIGA BYGGNADER)
- [Symbol] BYGGNADER SOM FÖRESLÅS RIVAS

PLANBESTÄMMELSER

- MARKANSPRÅK**
- - - GRÄNS FÖR VÄGOMRÅDE
 - - - AVGRÄNSNING MELLAN OLIKA TYPER AV MARKANSPRÅK
- V1** NYTT VÄGOMRÅDE MED VÄGRÄTT
- V2** NYTT VÄGOMRÅDE INOM DETALJPLAN DÄR KOMMUN ÄR HUVUDMAN FÖR ALLMÄNNA PLATSER
- T1** AVSER OMRÅDE FÖR ARBETSVEGAR, ETABLERINGAR OCH MATERIALUPPLAG I DIREKT ANSLUTNING TILL FÖRESLAGET VÄGOMRÅDE. GÄLLER FRÅN NÄR MARKEN TAS I ANSPRÅK OCH FRAM TILL NIO MÅNADER EFTER GODKÄND SLUTBESIKTNING.
- T2** AVSER OMRÅDE FÖR TILLFÄLLIG VÄG FÖR OMLEDNING AV ALLMÄN TRAFIK I SAMBAND MED UTBYGGNAD AV GÅNG- OCH CYKELVÄG I ANSLUTNING TILL VÄSTERÅNGSBÄCKEN. GÄLLER FRÅN NÄR MARKEN TAS I ANSPRÅK OCH FRAM TILL NIO MÅNADER EFTER GODKÄND SLUTBESIKTNING.

SKYDDSÅTGÄRDER OCH FÖRSIKTIGHETSMÅTT

- [Symbol] MARKERING ELLER AVGRÄNSNING AV SKYDDSÅTGÄRD/FÖRSIKTIGHETSMÅTT
- [Symbol] MINDRE FAUNAPASSAGE

ÖVRIGA BETECKNINGAR PÅ PLANKARTAN

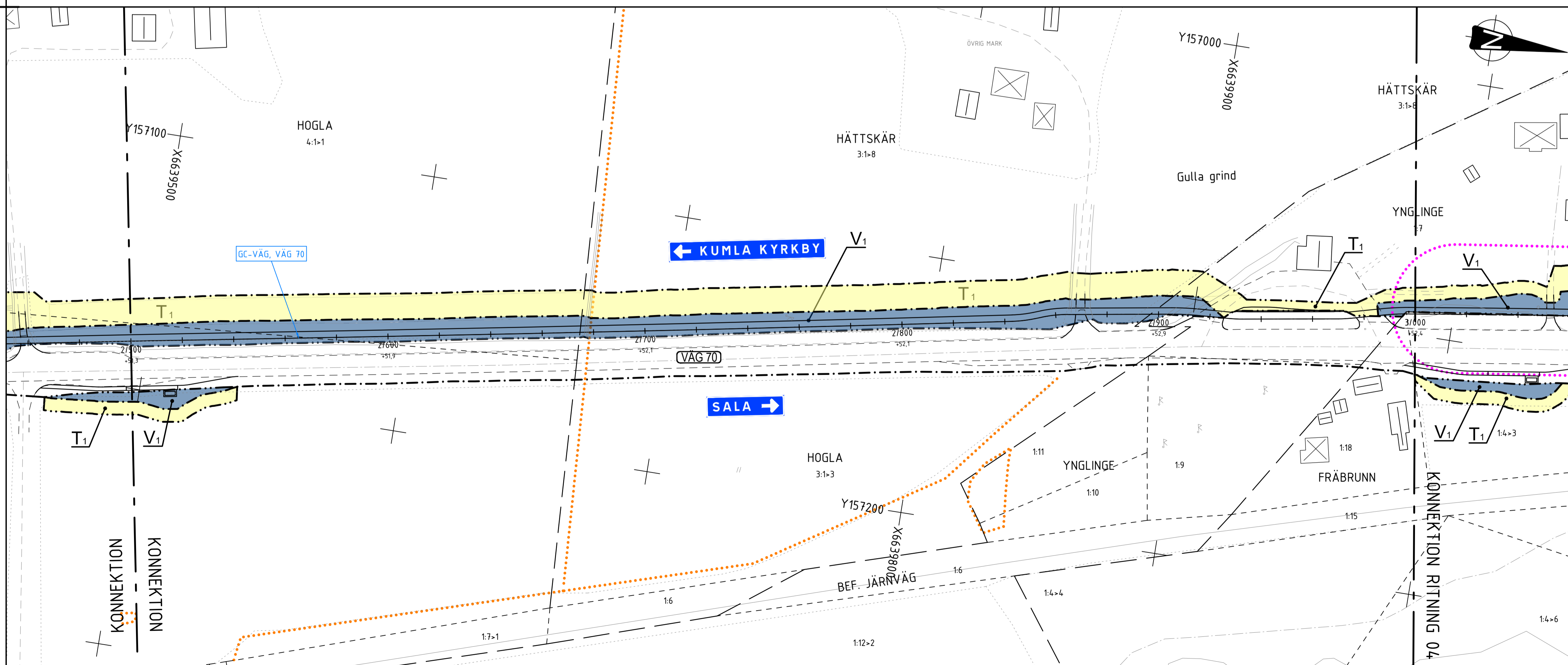
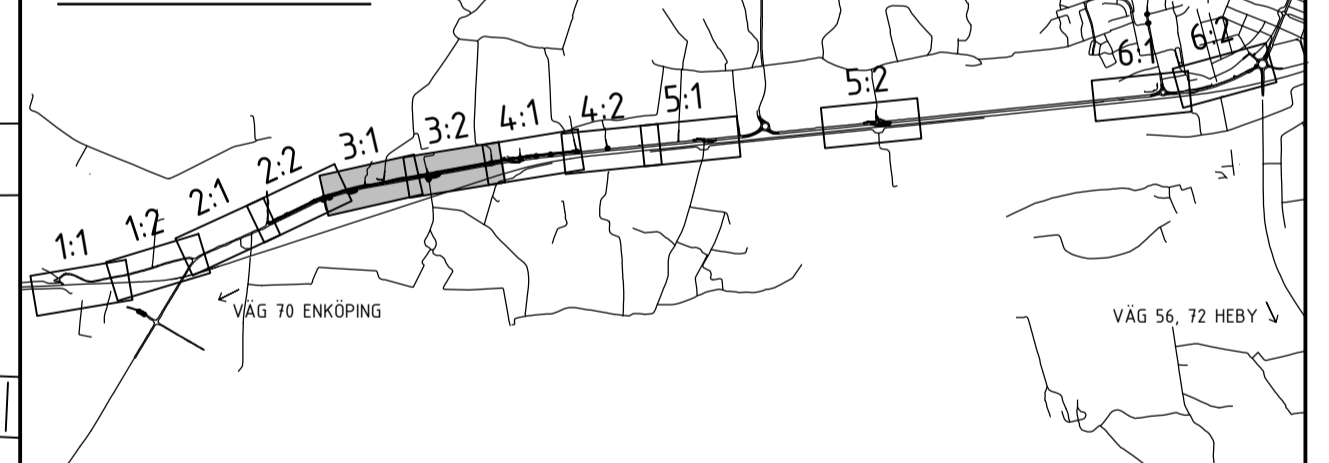
- XXXIX NY VÄG, VÄGBANEKANTER, MED LÄNGDMÄTNINGSSTRECK OCH HÖJDSÄTTNING
- +YY.Y
- [Symbol] BIOTOPSKYDD
- [Symbol] STRANDSKYDD
- FÖRBUDEN SOM AVSER VERKSAMHET ELLER ÅTGÄRD INOM GENERELLT BIOTOPSKYDDSOmrÅDE (7:11 2 st. MB) GÄLLER INTE BYGGANDE AV ALLMÄN VÄG.
- FÖRBUDEN MOT ÅTGÄRDER INOM STRANDSKYDDSOmrÅDE (7:15 MB) GÄLLER INTE FÖR BYGGANDE AV ALLMÄN VÄG.
- SKYLDIGHETEN ATT GÖRA ANMÄLAN FÖR SAMRÅD ENLIGT 12:6 MB GÄLLER INTE FÖR DE VERKSAMHETER OCH ÅTGÄRDER SOM BEHOVS FÖR ATT BYGGA VÄGEN OCH SOM FASTSTÄLLS OCH INGÅR I VÄGOMRÅDE FÖR ALLMÄN VÄG ELLER OMRÅDE FÖR TILLFÄLLIG NYTTJANDERÄTT.

[VÄG XX] ALLMÄN VÄG, VÄGNR.

ANMÄRKNING

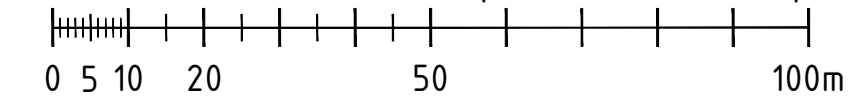
NY GC-VÄG SKA VARA BELYST PÅ STRÄCKAN 0/000-0/200 SAMT I KÖRSNINGEN VÄG 723/HUSTAVÄGEN. BUSSHÅLLPLATS SÖRSKOGSLEDEN SKA VARA BELYST.

ORIENTERINGSGIFUR



2/500-3/000

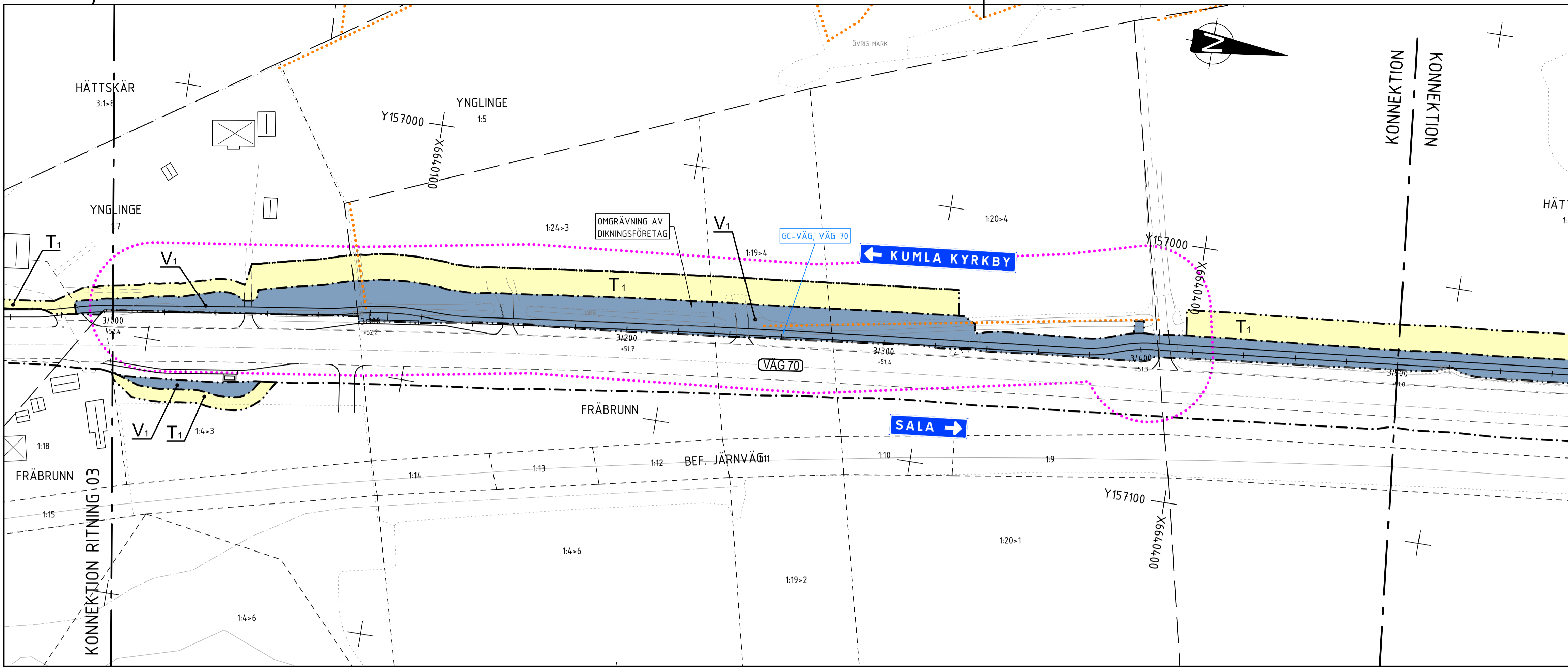
SKALA 1:1000 i A1-format (1:2000 i A3-format)



TYP AV PLAN		VÄGPLAN	
GRANSKNINGSSTATUS / SYFTE			
HANDLINGSTYP		SAMRÅDSHANDLING	
DATUM	2024-03-26	LEVERANS / ÄNDRINGS-PM	
OBJEKT	GC-VÄG, VÄG 70 KUMLA KYRKBY-SALA		
DELOMRÅDE / BANDEL	GC-VÄG, VÄG 70		
ANLÄGGNINGDEL	GEMENSAMT		
OBJEKTNUMMER / KM	164905	KONSTRUKTIONSNUMMER	
BESTÄLLARE	TRAFIKVERKET	LEVERANTÖR	MARKERA
SKAPAD AV	A CARLSSON	UPPDRAGSNUMMER	5001-1916
GODKÄND AV	K SJÖHOLM	AVDELNING	MARK
RITNINGSTYP	PLANKARTA		
TEKNIKOMRÅDE / INNEHÅLL	T VÄGUTFORMNING OCH TRAFIK		
BESKRIVNING	KM 2/000-3/000		
SKALA	1:1000	FORMAT	A1
RITNINGSNUMMER	400T0203	FÖRVALTNINGSNUMMER	
BLAD		NÄSTA BLAD	BET

\Model\4009501.dwg
 \Model\4009502.dwg
 \Model\4009503.dwg
 \Model\4009504.dwg
 \Model\4009505.dwg
 \Model\4009506.dwg
 \Model\4009507.dwg
 \Model\4009508.dwg
 \Model\4009509.dwg
 \Model\4009510.dwg
 \Model\4009511.dwg
 \Model\4009512.dwg
 \Model\4009513.dwg
 \Model\4009514.dwg
 \Model\4009515.dwg
 \Model\4009516.dwg
 \Model\4009517.dwg
 \Model\4009518.dwg
 \Model\4009519.dwg
 \Model\4009520.dwg
 \Model\4009521.dwg
 \Model\4009522.dwg
 \Model\4009523.dwg
 \Model\4009524.dwg
 \Model\4009525.dwg
 \Model\4009526.dwg
 \Model\4009527.dwg
 \Model\4009528.dwg
 \Model\4009529.dwg
 \Model\4009530.dwg
 \Model\4009531.dwg
 \Model\4009532.dwg
 \Model\4009533.dwg
 \Model\4009534.dwg
 \Model\4009535.dwg
 \Model\4009536.dwg
 \Model\4009537.dwg
 \Model\4009538.dwg
 \Model\4009539.dwg
 \Model\4009540.dwg
 \Model\4009541.dwg
 \Model\4009542.dwg
 \Model\4009543.dwg
 \Model\4009544.dwg
 \Model\4009545.dwg
 \Model\4009546.dwg
 \Model\4009547.dwg
 \Model\4009548.dwg
 \Model\4009549.dwg
 \Model\4009550.dwg
 \Model\4009551.dwg
 \Model\4009552.dwg
 \Model\4009553.dwg
 \Model\4009554.dwg
 \Model\4009555.dwg
 \Model\4009556.dwg
 \Model\4009557.dwg
 \Model\4009558.dwg
 \Model\4009559.dwg
 \Model\4009560.dwg
 \Model\4009561.dwg
 \Model\4009562.dwg
 \Model\4009563.dwg
 \Model\4009564.dwg
 \Model\4009565.dwg
 \Model\4009566.dwg
 \Model\4009567.dwg
 \Model\4009568.dwg
 \Model\4009569.dwg
 \Model\4009570.dwg
 \Model\4009571.dwg
 \Model\4009572.dwg
 \Model\4009573.dwg
 \Model\4009574.dwg
 \Model\4009575.dwg
 \Model\4009576.dwg
 \Model\4009577.dwg
 \Model\4009578.dwg
 \Model\4009579.dwg
 \Model\4009580.dwg
 \Model\4009581.dwg
 \Model\4009582.dwg
 \Model\4009583.dwg
 \Model\4009584.dwg
 \Model\4009585.dwg
 \Model\4009586.dwg
 \Model\4009587.dwg
 \Model\4009588.dwg
 \Model\4009589.dwg
 \Model\4009590.dwg
 \Model\4009591.dwg
 \Model\4009592.dwg
 \Model\4009593.dwg
 \Model\4009594.dwg
 \Model\4009595.dwg
 \Model\4009596.dwg
 \Model\4009597.dwg
 \Model\4009598.dwg
 \Model\4009599.dwg
 \Model\4009600.dwg

XREFS:



3/000-3/500

KOORDINATSYSTEM

KOORDINATSYSTEM I PLAN: SWEREF 99 16 30
 KOORDINATSYSTEM I HÖJD: RH2000

TECKENFÖRKLARING

- - - FASTIGHETSGRÄNS
- - - TRAKTGRÄNS
- - - STÅNGSEL
- [Symbol] BYGGNADER (BOSTAD/ÖVRIGA BYGGNADER)
- [Symbol] BYGGNADER SOM FÖRESLÅS RIVAS

PLANBESTÄMMELSER

- MARKANSPRÅK**
- - - GRÄNS FÖR VÄGOMRÅDE
 - - - AVGRÄNSNING MELLAN OLIKA TYPER AV MARKANSPRÅK
- V₁** NYTT VÄGOMRÅDE MED VÄGRÄTT
 - V₂** NYTT VÄGOMRÅDE INOM DETALJPLAN DÄR KOMMUN ÄR HUVUDMAN FÖR ALLMÄNNA PLATSER
 - T₁** AVSER OMRÅDE FÖR ARBETSVÄGAR, ETABLERINGAR OCH MATERIALUPPLAG I DIREKT ANSLUTNING TILL FÖRESLAGET VÄGOMRÅDE. GÄLLER FRÅN NÄR MARKEN TAS I ANSPRÅK OCH FRAM TILL NIO MÅNADER EFTER GODKÄND SLUTBESIKTNING.
 - T₂** AVSER OMRÅDE FÖR TILLFÄLLIG VÄG FÖR OMLEDNING AV ALLMÄN TRAFIK I SAMBAND MED UTBYGGNAD AV GÅNG- OCH CYKELVÄG I ANSLUTNING TILL VÄSTERÅNGSBÄCKEN. GÄLLER FRÅN NÄR MARKEN TAS I ANSPRÅK OCH FRAM TILL NIO MÅNADER EFTER GODKÄND SLUTBESIKTNING.

SKYDDSÅTGÄRDER OCH FÖRSIKTIGHETSMÅTT

- [Symbol] MARKERING ELLER AVGRÄNSNING AV SKYDDSÅTGÄRD/FÖRSIKTIGHETSMÅTT
- [Symbol] MINDRE FAUNAPASSAGE

ÖVRIGA BETECKNINGAR PÅ PLANKARTAN

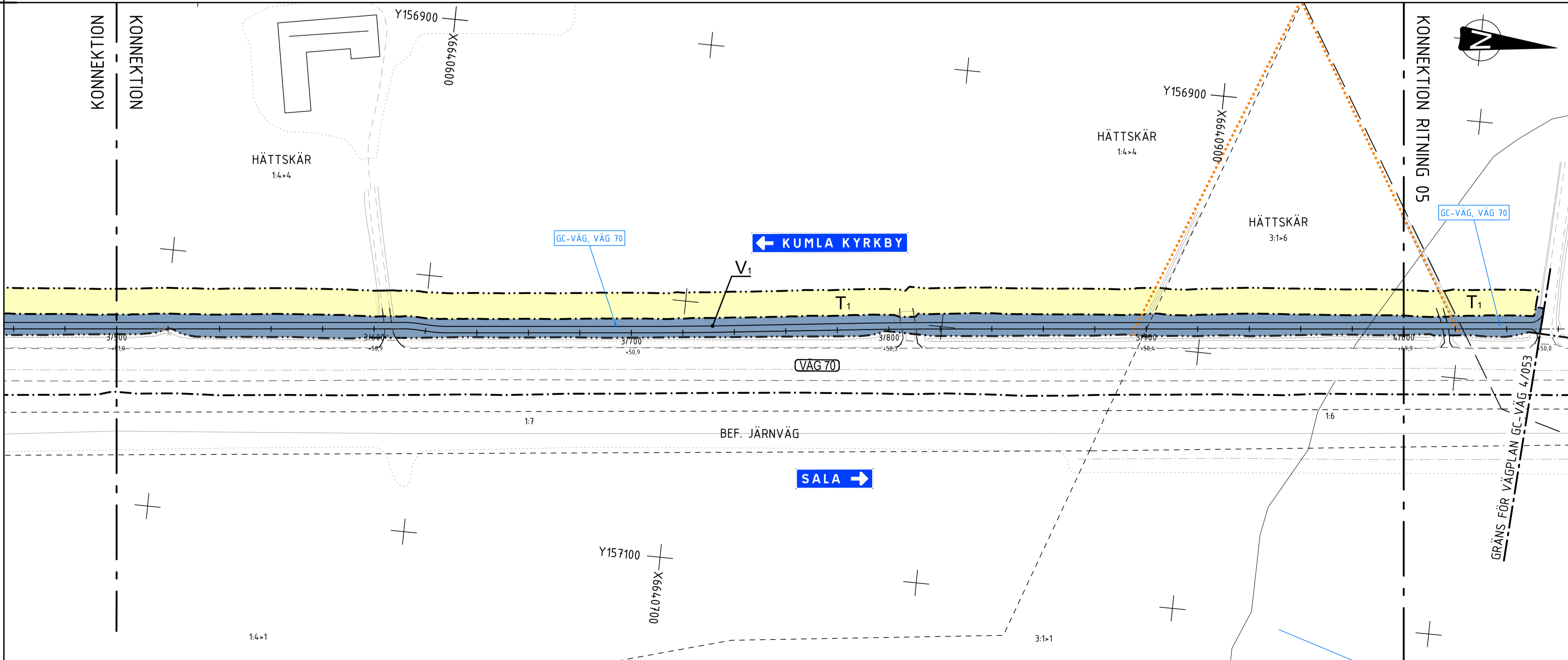
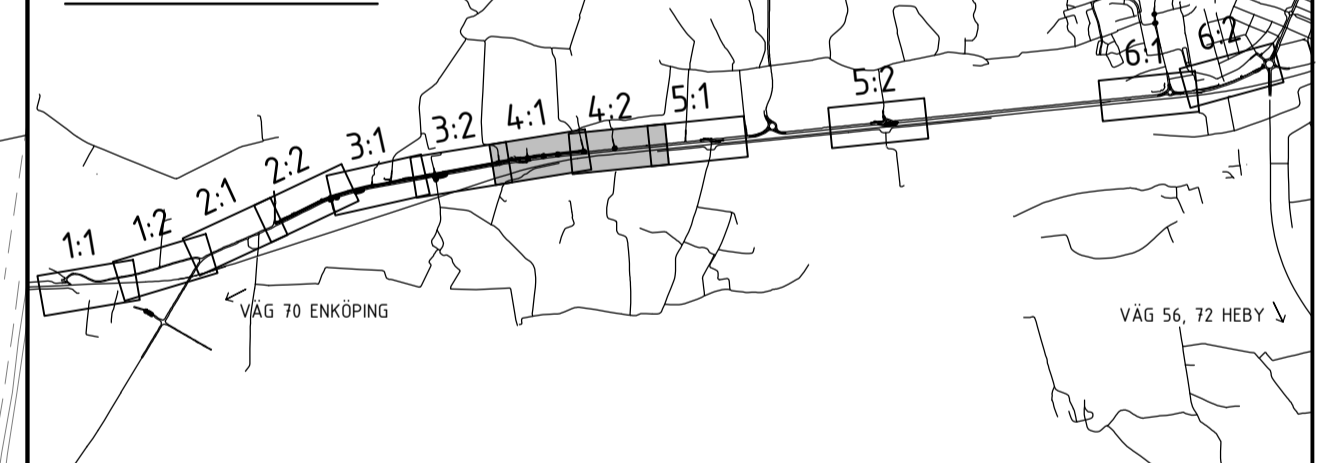
- - - NY VÄG, VÄGBANEKANTER, MED LÄNGDMÄTNINGSSTRECK OCH HÖJDSÄTTNING
- - - +Y.Y
- - - BIOTOPSKYDD
- - - STRANDSKYDD
- - - FÖRBUDEN SOM AVSER VERKSAMHET ELLER ÅTGÄRD INOM GENERELLT BIOTOPSKYDDOMRÅDE (7:11 2 st. MB) GÄLLER INTE BYGGANDE AV ALLMÄN VÄG.
- - - FÖRBUDEN MOT ÅTGÄRDER INOM STRANDSKYDDOMRÅDE (7:15 MB) GÄLLER INTE FÖR BYGGANDE AV ALLMÄN VÄG.
- - - SKYLDIGHETEN ATT GÖRA ANMÄLAN FÖR SAMRÅD ENLIGT 12:6 MB GÄLLER INTE FÖR DE VERKSAMHETER OCH ÅTGÄRDER SOM BEHOVS FÖR ATT BYGGA VÄGEN OCH SOM FASTSTÄLLS OCH INGÅR I VÄGOMRÅDE FÖR ALLMÄN VÄG ELLER OMRÅDE FÖR TILLFÄLLIG NYTTJÄNDERÄTT.

[VÄG XX] ALLMÄN VÄG, VÄGNR.

ANMÄRKNING

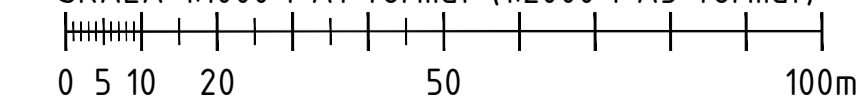
NY GC-VÄG SKA VARA BELYST PÅ STRÄCKAN 0/000-0/200 SAMT I KÖRSNINGEN VÄG 723/HUSTAVÄGEN. BUSSHÅLLPLATS SÖRSKOGSLEDEN SKA VARA BELYST.

ORIENTERINGSGIFUR



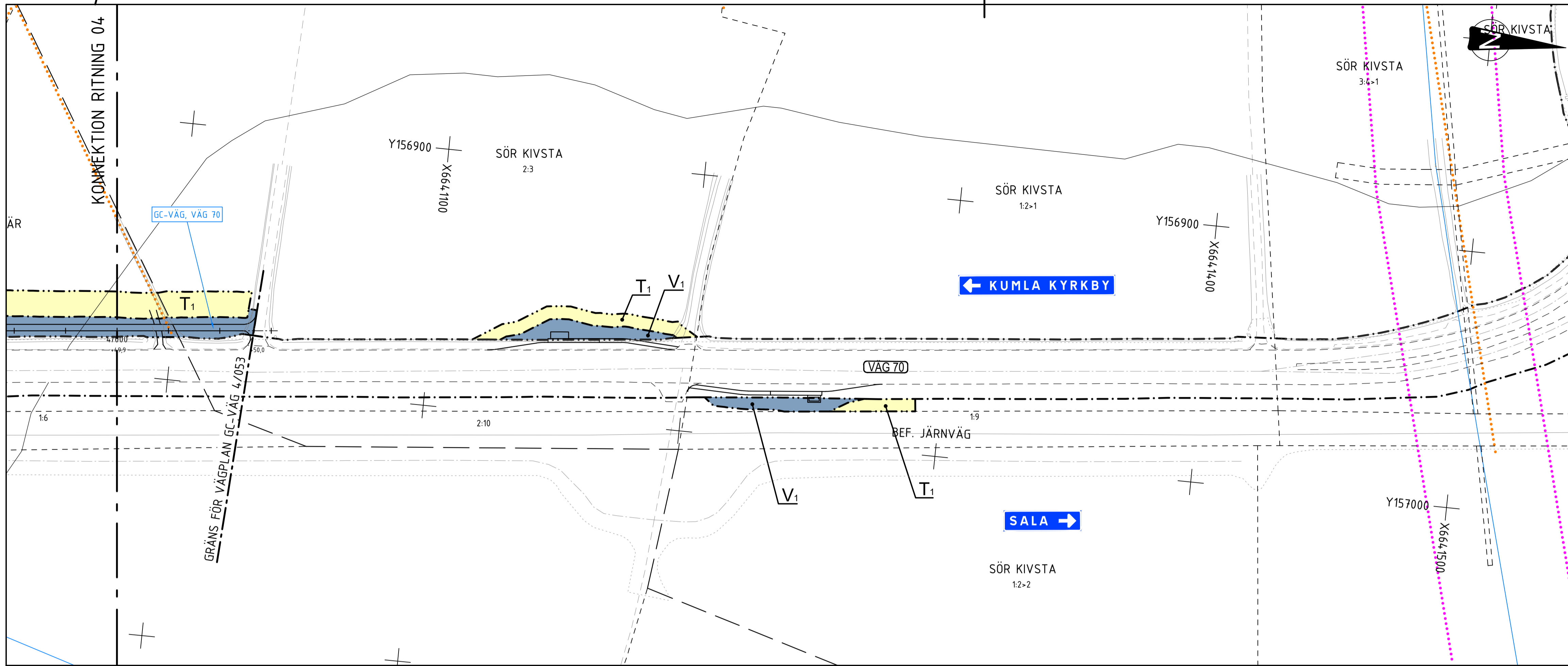
3/500-4/053

SKALA 1:1000 i A1-format (1:2000 i A3-format)



TYP AV PLAN		VÄGPLAN	
GRANSKNINGSSTATUS / SYFTE		SAMRÅDSHANDLING	
HANDLINGSTYP		2024-03-26	
DATUM		LEVERANS / ÄNDRINGS-PM	
OBJEKT		GC-VÄG, VÄG 70	
OBJEKT		KUMLA KYRKBY-SALA	
DELOMRÅDE / BANDEL		GC-VÄG, VÄG 70	
ANLÄGGNINGDEL		GEMENSAMT	
OBJEKTNUMMER / KM		KONSTRUKTIONNUMMER	
164905		164905	
BESTÄLLARE		LEVERANTÖR	
TRAFIKVERKET		MARKERA	
SKAPAD AV		UPPRAGSNUMMER	
A CARLSSON		5001-1916	
GODKÄND AV		AVDELNING	
K SJÖHOLM		MARK	
RITNINGSTYP		FÖRVALTNINGSNUMMER	
PLANKARTA		5001-1916	
TEKNIKOMRÅDE / INNEHÅLL		BLAD	
T VÄGUTFORMNING OCH TRAFIK		NÄSTA BLAD	
BESKRIVNING		BET	
KM 3/000-4/053			
SKALA		FORMAT	
1:1000		A1	
RITNINGSGRUPP		FÖRVALTNINGSNUMMER	
400T0204		5001-1916	

XREFS:
 \\Z:\Modell\40099301.dwg
 \\Z:\Modell\4000201.dwg
 \\Z:\Modell\4000202.dwg
 \\Z:\Modell\4000203.dwg
 \\Z:\Modell\400978K.dwg
 \\Z:\Modell\400950B.dwg
 \\Z:\Modell\400950C.dwg
 \\Z:\Modell\400950A.dwg
 \\Z:\Modell\4009506.dwg
 \\Z:\Modell\4000210.dwg
 \\Z:\Modell\4000211.dwg
 \\Z:\Modell\400978K.dwg
 \\Z:\Modell\400978K.dwg
 \\Z:\Modell\400978K.dwg
 \\Z:\Modell\400978K.dwg
 \\Z:\Modell\400978K.dwg



KOORDINATSYSTEM

KOORDINATSYSTEM I PLAN: SWEREF 99 16 30
 KOORDINATSYSTEM I HÖJD: RH2000

TECKENFÖRKLARING

- FASTIGHETSGRÄNS
- - - TRAKTGRÄNS
- STÅNGSEL
- [Symbol] BYGGNADER (BOSTAD/ÖVRIGA BYGGNADER)
- [Symbol] BYGGNADER SOM FÖRESLÅS RIVAS

PLANBESTÄMMELSER

- MARKANSPRÅK**
- GRÄNS FÖR VÄGOMRÅDE
 - - - AVGRÄNSNING MELLAN OLIKA TYPER AV MARKANSPRÅK
- V₁** NYTT VÄGOMRÅDE MED VÄGRÄTT
- V₂** NYTT VÄGOMRÅDE INOM DETALJPLAN DÄR KOMMUN ÄR HUVUDMAN FÖR ALLMÄNNA PLATSER
- T₁** AVSER OMRÅDE FÖR ARBETSVÄGAR, ETABLERINGAR OCH MATERIALUPPLAG I DIREKT ANSLUTNING TILL FÖRESLAGET VÄGOMRÅDE. GÄLLER FRÅN NÄR MARKEN TAS I ANSPRÅK OCH FRAM TILL NIO MÅNADER EFTER GODKÄND SLUTBESIKTNING.
- T₂** AVSER OMRÅDE FÖR TILFÄLLIG VÄG FÖR OMLEDNING AV ALLMÄN TRAFIK I SAMBAND MED UTBYGGNAD AV GÅNG- OCH CYKELVÄG I ANSLUTNING TILL VÄSTERÅNGSBÄCKEN. GÄLLER FRÅN NÄR MARKEN TAS I ANSPRÅK OCH FRAM TILL NIO MÅNADER EFTER GODKÄND SLUTBESIKTNING.

SKYDDSÅTGÄRDER OCH FÖRSIKTIGHETSMÅTT

- [Symbol] MARKERING ELLER AVGRÄNSNING AV SKYDDSÅTGÄRD/FÖRSIKTIGHETSMÅTT
- [Symbol] MINDRE FAUNAPASSAGE

ÖVRIGA BETECKNINGAR PÅ PLANKARTAN

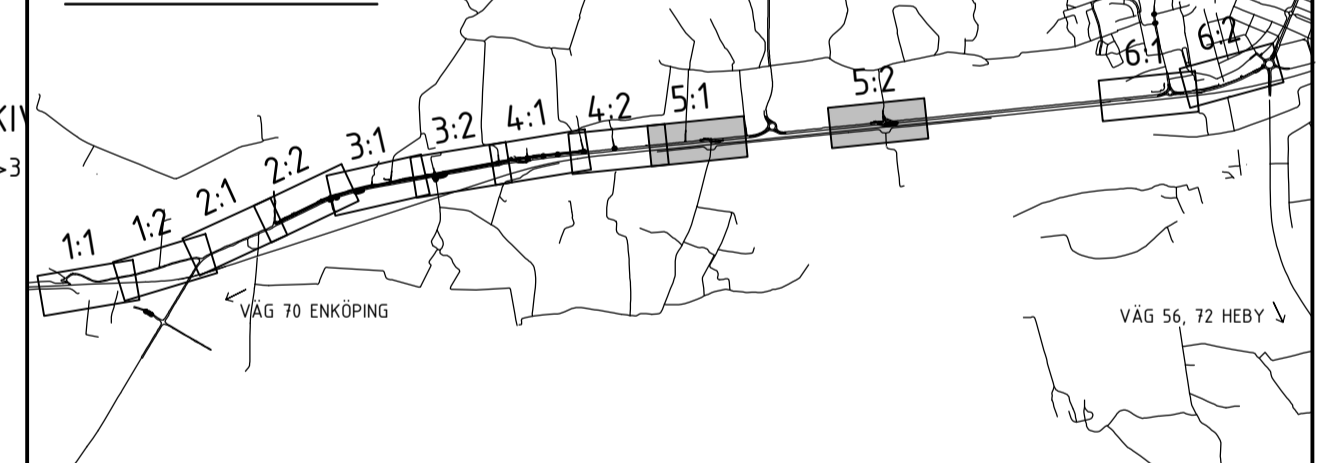
- XXXIX NY VÄG, VÄGBANEKANTER, MED LÄNGDMÄTNINGSSTRECK OCH HÖJDSÄTTNING
- +YY.Y
- BIOTOPSKYDD
- STRANDSKYDD
- FÖRBUDEN SOM AVSER VERKSAMHET ELLER ÅTGÄRD INOM GENERELLT BIOTOPSKYDDOMRÅDE (7:11 2 st. MB) GÄLLER INTE BYGGANDE AV ALLMÄN VÄG.
- FÖRBUDEN MOT ÅTGÄRDER INOM STRANDSKYDDOMRÅDE (7:15 MB) GÄLLER INTE FÖR BYGGANDE AV ALLMÄN VÄG.
- SKYLDIGHETEN ATT GÖRA ANMÄLAN FÖR SAMRÅD ENLIGT 12:6 MB GÄLLER INTE FÖR DE VERKSAMHETER OCH ÅTGÄRDER SOM BEHOVS FÖR ATT BYGGA VÄGEN OCH SOM FASTSTÄLLS OCH INGÅR I VÄGOMRÅDE FÖR ALLMÄN VÄG ELLER OMRÅDE FÖR TILFÄLLIG NYTTJANDERÄTT.

(VÄG XX) ALLMÄN VÄG, VÄGNR.

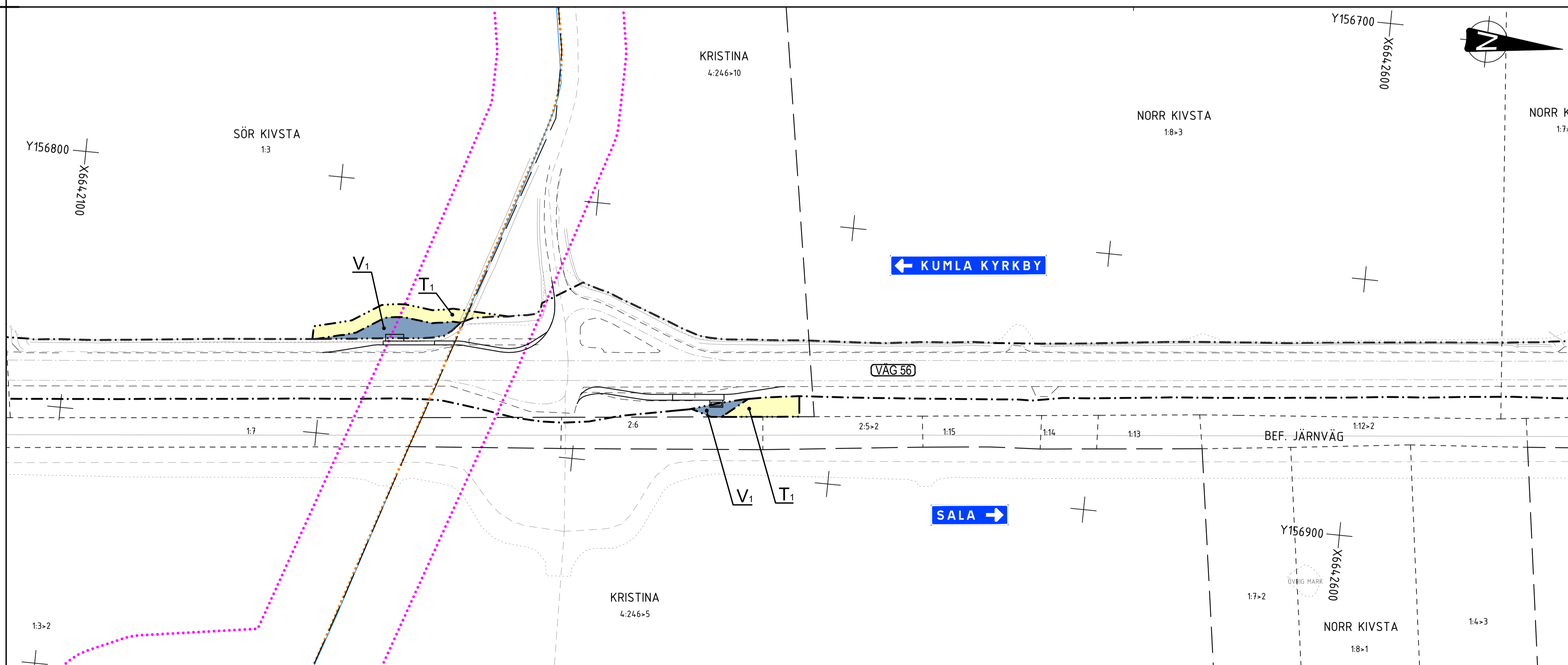
ANMÄRKNING

NY GC-VÄG SKA VARA BELYST PÅ STRÄCKAN 0/000-0/200 SAMT I KÖRSNINGEN VÄG 723/HUSTAVÄGEN. BUSSHÅLLPLATS SÖRSKOGSLEDEN SKA VARA BELYST.

ORIENTERINGSGIFUR



BUSSHÅLLPLATS HÄTTSKÄR

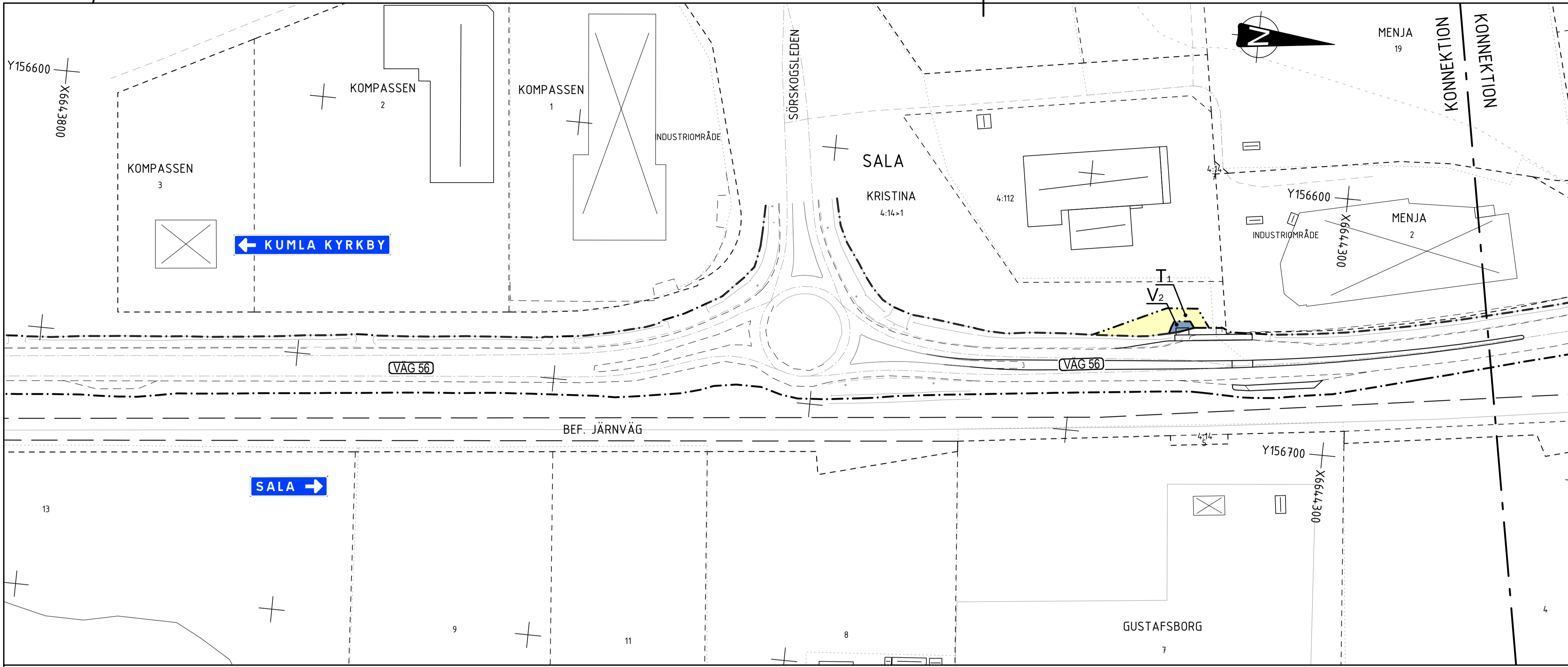


BUSSHÅLLPLATS SÖR KIVSTA

SKALA 1:1000 i A1-format (1:2000 i A3-format)
 0 5 10 20 50 100m

- \\Z:\Modell\4009504.dwg
- \\Z:\Modell\4009505.dwg
- \\Z:\Modell\4009506.dwg
- \\Z:\Modell\4009507.dwg
- \\Z:\Modell\4009508.dwg
- \\Z:\Modell\4009509.dwg
- \\Z:\Modell\4009510.dwg
- \\Z:\Modell\4009511.dwg
- \\Z:\Modell\4009512.dwg
- \\Z:\Modell\4009513.dwg
- \\Z:\Modell\4009514.dwg
- \\Z:\Modell\4009515.dwg
- \\Z:\Modell\4009516.dwg
- \\Z:\Modell\4009517.dwg
- \\Z:\Modell\4009518.dwg
- \\Z:\Modell\4009519.dwg
- \\Z:\Modell\4009520.dwg
- \\Z:\Modell\4009521.dwg
- \\Z:\Modell\4009522.dwg
- \\Z:\Modell\4009523.dwg
- \\Z:\Modell\4009524.dwg
- \\Z:\Modell\4009525.dwg
- \\Z:\Modell\4009526.dwg
- \\Z:\Modell\4009527.dwg
- \\Z:\Modell\4009528.dwg
- \\Z:\Modell\4009529.dwg
- \\Z:\Modell\4009530.dwg
- \\Z:\Modell\4009531.dwg
- \\Z:\Modell\4009532.dwg
- \\Z:\Modell\4009533.dwg
- \\Z:\Modell\4009534.dwg
- \\Z:\Modell\4009535.dwg
- \\Z:\Modell\4009536.dwg
- \\Z:\Modell\4009537.dwg
- \\Z:\Modell\4009538.dwg
- \\Z:\Modell\4009539.dwg
- \\Z:\Modell\4009540.dwg
- \\Z:\Modell\4009541.dwg
- \\Z:\Modell\4009542.dwg
- \\Z:\Modell\4009543.dwg
- \\Z:\Modell\4009544.dwg
- \\Z:\Modell\4009545.dwg
- \\Z:\Modell\4009546.dwg
- \\Z:\Modell\4009547.dwg
- \\Z:\Modell\4009548.dwg
- \\Z:\Modell\4009549.dwg
- \\Z:\Modell\4009550.dwg

TYP AV PLAN		VÄGPLAN	
GRANSKNINGSSTATUS / SYFTE			
HANDLINGSTYP		SAMRÅDSHANDLING	
DATUM	2024-03-26	LEVERANS / ÄNDRINGS-PM	
OBJEKT	GC-VÄG, VÄG 70 KUMLA KYRKBY-SALA		
DELOMRÅDE / BANDEL	GC-VÄG, VÄG 70		
ANLÄGGNINGSGEL	GEMENSAMT		
OBJEKTNUMMER / KM	164905	KONSTRUKTIONNUMMER	
BESTÄLLARE	TRAFIKVERKET	LEVERANTÖR	MÄRKERA
SKAPAD AV	A CARLSSON	UPPRAGSNUMMER	5001-1916
GODKÄND AV	K SJÖHOLM	AVDELNING	MARK
RITNINGSTYP	PLANKARTA		
TEKNIKOMRÅDE / INNEHÅLL	T VÄGUTFORMNING OCH TRAFIK		
BESKRIVNING	BUSSHÅLLPLATS HÄTTSKÄR & SÖR KIVSTA		
SKALA	1:1000	FORMAT	A1
RITNINGNUMMER	400T0205	FÖRVALTNINGSNUMMER	
BLAD		NÄSTA BLAD	BET



KOORDINATSYSTEM

KOORDINATSYSTEM I PLAN: SWEREF 99 16 30
KOORDINATSYSTEM I HÖJD: RH2000

TECKENFÖRKLARING

- FASTIGHETSGRÄNS
- - - TRAKTGRÄNS
- - - STÄNGSEL
- X BYGGNADER (BOSTAD/ÖVRIGA BYGGNADER)
- X BYGGNADER SOM FÖRESLÅS RIVAS

PLANBESTÄMMELSER

MARKANSPRÅK

- GRÄNS FÖR VÄGOMRÅDE
- - - AVGRÄNSNING MELLAN OLIKA TYPER AV MARKANSPRÅK

- V₁ NYTT VÄGOMRÅDE MED VÄGRÄTT
- V₂ NYTT VÄGOMRÅDE INOM DETALJPLAN DÄR KOMMUN ÄR HUVUDMAN FÖR ALLMÄNNA PLATSER
- T₁ AVSER OMRÅDE FÖR ARBETSVÄGAR, ETABLERINGAR OCH MATERIALUPPLAG I DIREKT ANSLUTNING TILL FÖRESLAGET VÄGOMRÅDE. GÄLLER FRÅN NÄR MARKEN TAS I ANSPRÅK OCH FRAM TILL NIO MÅNADER EFTER GODKÄND SLUTBEKÄTTNING.
- T₂ AVSER OMRÅDE FÖR TILLFÄLLIG VÄG FÖR OMLEDNING AV ALLMÄN TRAFIK I SAMBAND MED UTBYGGNAD AV GÅNG- OCH CYKELVÄG I ANSLUTNING TILL VÄSTERÄNGSBÄCKEN. GÄLLER FRÅN NÄR MARKEN TAS I ANSPRÅK OCH FRAM TILL NIO MÅNADER EFTER GODKÄND SLUTBEKÄTTNING.

SKYDDÅTGÄRDER OCH FÖRSIKTIGHETSMÅTT

- Ski MARKERING ELLER AVGRÄNSNING AV SKYDDÅTGÄRD/FÖRSIKTIGHETSMÅTT (MINDRE FAUNAPASSAGE)

ÖVRIGA BETECKNINGAR PÅ PLANKARTAN

- XXXIX NY VÄG, VÄGBANEKANTER, MED LÄNGDMÄTNINGSSTRECK OCH HÖJDSÄTTNING
- +Y.Y.BIOTOPSKYDD
- STRANDSKYDD
 - FÖRBUDEN SOM AVSER VERKSAMHET ELLER ÅTGÄRD INOM GENERELLT BIOTOPSKYDDSMRÅDE (7:11 2 st. MB) GÄLLER INTE BYGGANDE AV ALLMÄN VÄG.
 - FÖRBUDEN MOT ÅTGÄRDER INOM STRANDSKYDDSMRÅDE (7:15 MB) GÄLLER INTE FÖR BYGGANDE AV ALLMÄN VÄG.
 - SKYLDIGHETEN ATT GÖRA ANMÄLAN FÖR SAMRÅD ENLIGT 12:6 MB GÄLLER INTE FÖR DE VERKSAMHETER OCH ÅTGÄRDER SOM BEHOVS FÖR ATT BYGGA VÄGEN OCH SOM FASTSTÄLLS OCH INGÅR I VÄGOMRÅDE FÖR ALLMÄN VÄG ELLER OMRÅDE FÖR TILLFÄLLIG NYTTJANDERÄTT.

VAG XX ALLMÄN VÄG, VÄGNR.

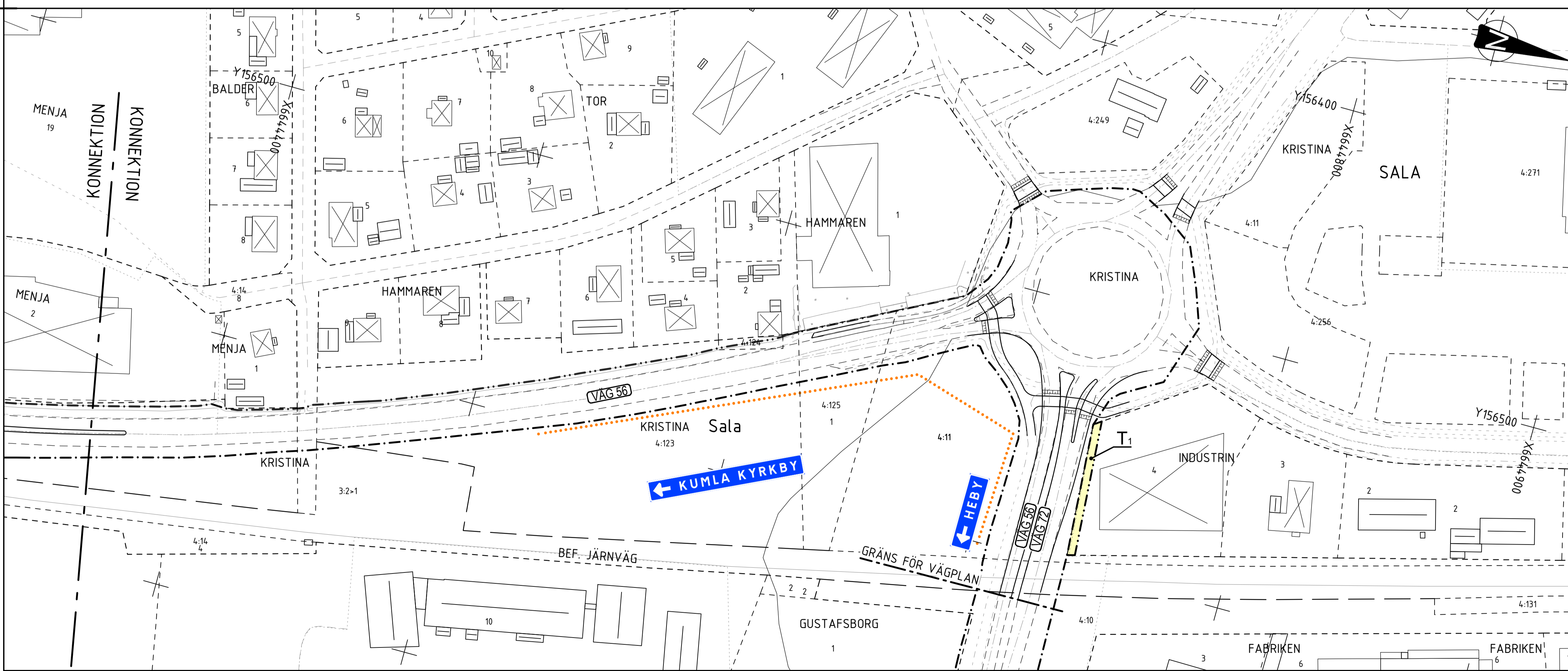
ANMÄRKNING

NY GC-VÄG SKA VARA BELYST PÅ STRÄCKAN 0/000-0/200 SAMT I KORSNINGEN VÄG 723/HUSTAVÄGEN.
BUSSHÅLLPLATS SÖRSKOGSLEDEN SKA VARA BELYST.

ORIENTERINGSGIFUR

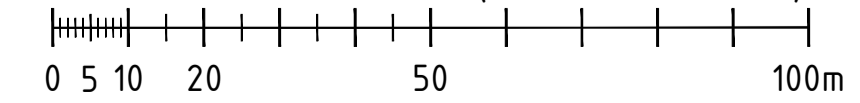


BUSSHÅLLPLATS SÖRSKOGSLEDEN



BUSSHÅLLPLATS STOCKHOLMSVÄGEN, ÅTGÄRDER I CIRKULATIONSPLATS

SKALA 1:1000 i A1-format (1:2000 i A3-format)



VÄGPLAN	
GRANSKNINGSSTATUS / SYFTE	
SAMRÅDSHANDLING	
DATUM 2024-03-26	LEVERANS I ÄNDRINGS-PM
OBJEKT GC-VÄG, VÄG 70 KUMLA KYRKBY-SALA	
DELOMRÅDE / BANDEL GC-VÄG, VÄG 70	
ANLÄGGNINGDEG. GEMENSAMT	
OBJEKTNUMMER / KM 164905	KONSTRUKTIONNUMMER
BESTÄLLARE TRAFIKVERKET	LEVERANTÖR MARKERA
SKAPAD AV A CARLSSON	UPPRÅGNUMMER 5001-1916
GODKÄND AV K SJÖHOLM	AVDELNING MARK
RITNINGSTYP PLANKARTA	
TEKNIKOMRÅDE / INNEHÅLL T VÄGUTFORMNING OCH TRAFIK	
BESKRIVNING BUSSHÅLLPLATS SÖRSKOGSLEDEN & STOCKHOLMSVÄGEN, ÅTGÄRDER I CIRKULATIONSPLATS	
SKALA 1:1000	FÖRVALTNINGSNUMMER
RITNINGSGRUPP 400T0206	BLAD NÄSTA BLAD BET

- \\Z:\Modell\X4009504.dwg
- \\Z:\Modell\X4009505.dwg
- \\Z:\Modell\X4009506.dwg
- \\Z:\Modell\X4009507.dwg
- \\Z:\Modell\X4009508.dwg
- \\Z:\Modell\X4009509.dwg
- \\Z:\Modell\X4009510.dwg
- \\Z:\Modell\X4009511.dwg

- \\Z:\Modell\Z40097FK.dwg
- \\Z:\Modell\Z40097L.dwg
- \\Z:\Modell\Z40097M.dwg
- \\Z:\Modell\Z40097N.dwg
- \\Z:\Modell\Z40097O.dwg
- \\Z:\Modell\Z40097P.dwg

- \\Z:\Modell\Z4009901.dwg
- \\Z:\Modell\Z4009902.dwg
- \\Z:\Modell\Z4009903.dwg
- \\Z:\Modell\Z4009904.dwg
- \\Z:\Modell\Z4009905.dwg
- \\Z:\Modell\Z4009906.dwg

XREFS: