

**E65, Malmö-Ystad, delen
parallellväg Börringe-
Lemmeströ
2020-11-10**



TRAFIKVERKET



Samrådsinformation

Syftet med samrådet är att:

- Skapa en dialog med berörda
- Presentera vårt förslag på utformning med dess bedömda miljökonsekvenser och få synpunkter på det

Presentation av representanter

- Trafikverket:
 - Projektledare Fredrik Holmlund
 - Projektingenjör Denis Music
 - Markförhandlare Magdalena Lutczyk

Innehåll

- Inledning och bakgrund
- Kort om sträckans förutsättningar
- Föreslagen vägutformning
- Miljökonsekvenser
- Arbeta i vatten
- Utfarter som stängs och enskild väg som förändras till allmän väg
- Hantering av markintrång och markanspråk

Bakgrund och behov

- Ibland uppstår köer och olycksrisker på E65. Det beror på:
 - I korsningen E65/Slätterödsvägen/Havgårdsvägen förekommer korsande och vänstersvängande trafik
 - Inför denna korsning går två körfält ihop till ett, vilket kan leda till inbromsningar och olycksrisker
 - Långsamtgående fordon är tillåtna på vägen
 - Det finns utfarter längs sträckan
- I rusningstrafik kan det vara svårt att hitta en lucka för att köra ut på E65
- Det finns inget sammanhängande statligt cykelnät mellan Svedala och Skurup

Projekt mål

Det har tagits fram ett antal mål för projektet:

Öka trafiksäkerheten och framkomligheten på E65 mellan Börringe och Lemmeströ

Ökad trafiksäkerhet i korsningen i Lemmeströ och två körfält på E65 i vardera riktningen genom korsningen

Göra det trafiksäkrare att korsa E65 och att svänga vänster i Lemmeströ

Mer attraktiv och komfortabel cykling

God anpassning till landskapet

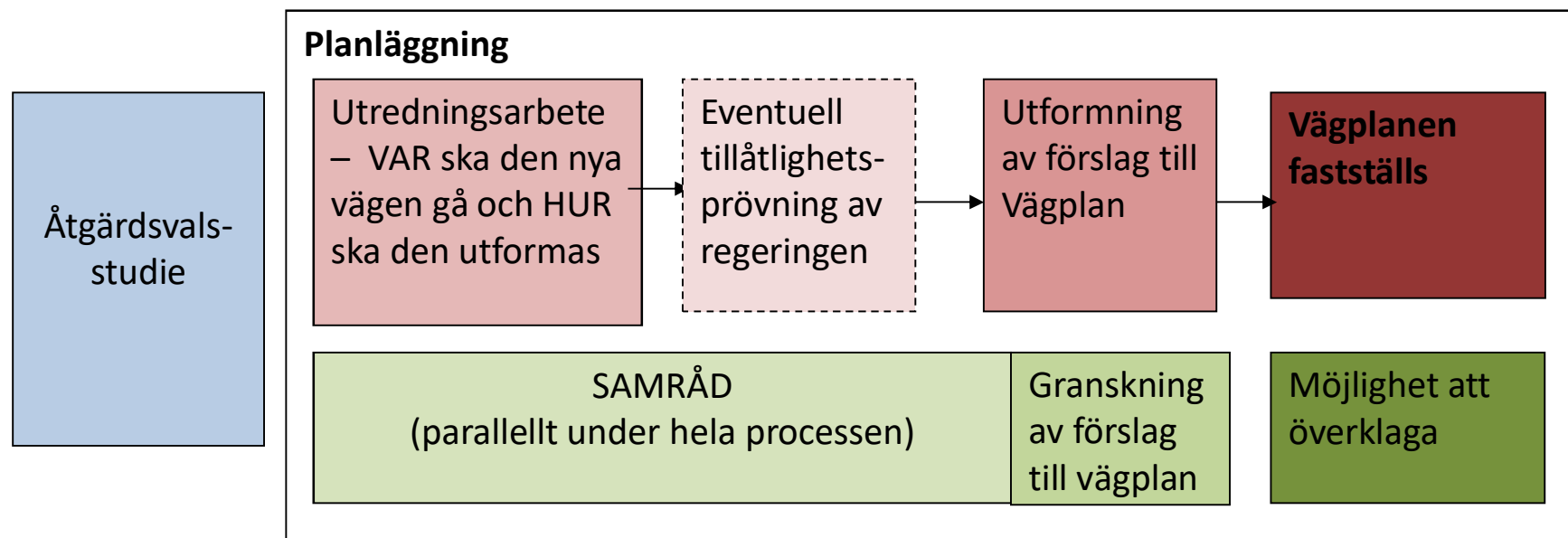
Samordna entreprenaden med huvudprojektet E65 Svedala Börringe

Planprocess

För att få bygga en väg måste en vägplan först tas fram. I arbetet med vägplanen går projektet igenom olika skeden som kallas Samrådsunderlag, Samrådshandling, Granskningshandling och Fastställelsehandling.



Vägplan ger markåtkomst för vägen



Fortsatt arbete

- Arbetet med vägutformningen kommer att fortsätta.
- Era synpunkter tas med i det arbetet.

Tider

- Byggstart planeras till tidigast år 2023
- Öppnande för trafik preliminärt 2025
- När planens miljökonsekvenser bedöms, så görs det för ett prognosår som i detta projekt är satt till år 2045. Då förväntas effekter och konsekvenser av projektet ha slagit igenom

Förutsättningar

Befintlig grusväg

- Vägbredd: ca 3 meter
- Väghållare: Statlig cykelväg mellan Börringe och Brunnarnavägen, enskild väg mellan Brunnarnavägen och Slätterödsvägen



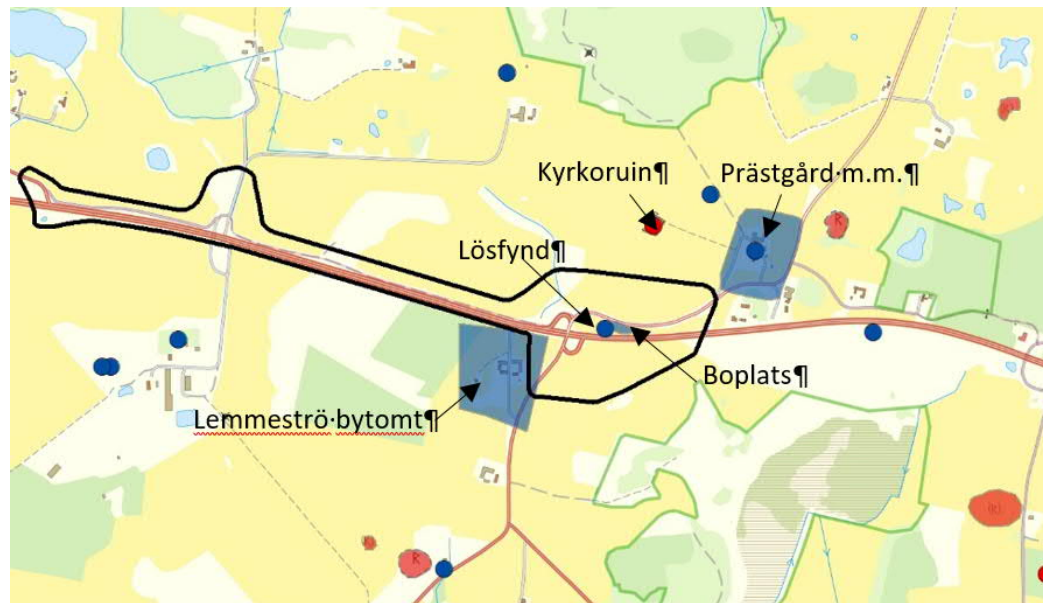
E65

- Hastighetsgräns: 100 km/h, men variabel hastighet i korsning
- I denna korsning finns vänstersvängande och korsande trafik
- Trafikflöde: ca 16 600 fordon/dygn



Landskapet och kulturmiljön

- Det aktuella området ligger i ett öppet, böljande jordbrukslandskap
- Det finns synliga kulturhistoriska värden såsom t.ex Lemmeströ kyrkoruin
- Det finns kända fornlämningar i området



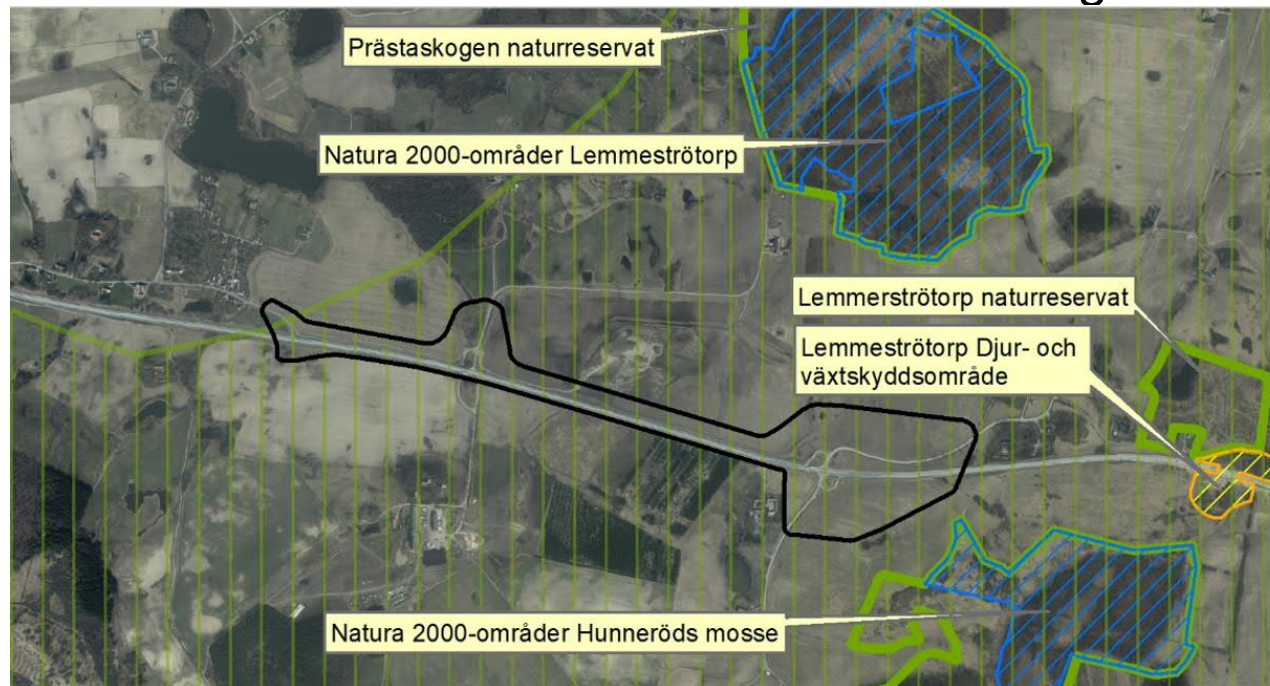
Fornlämningar och kulturhistoriska lämningar
Projektets utredningsområde visas med en svart linje

Lemmeströ kyrkoruin

Naturmiljö

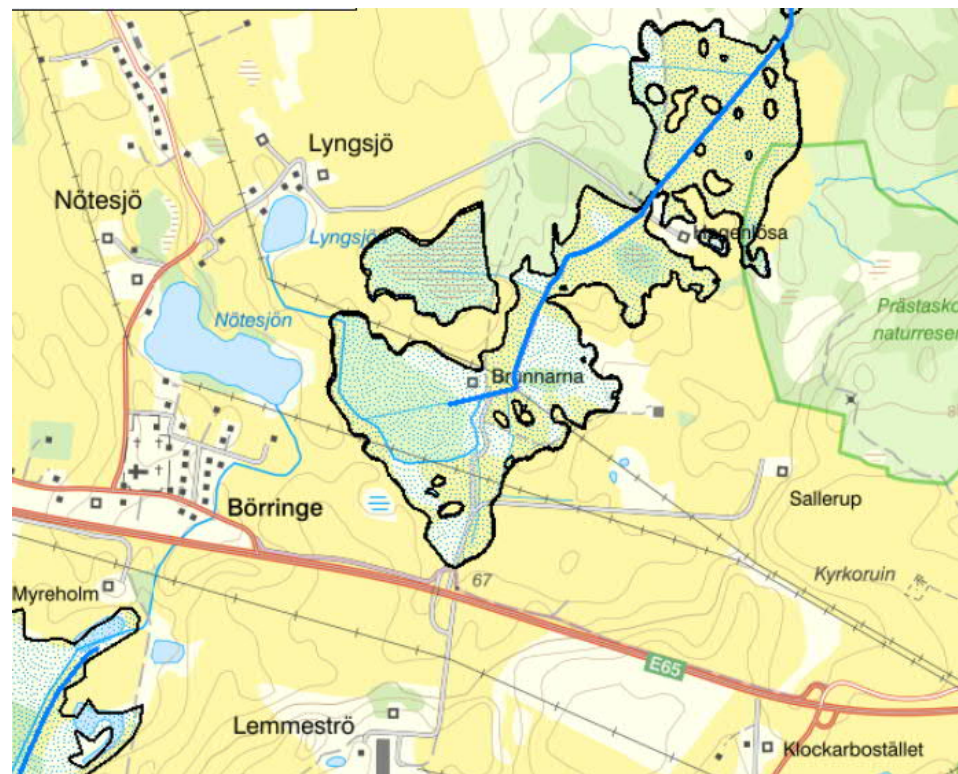
Det finns naturvärden runt utredningsområdet i form av:

- Vattenmiljöer såsom diken, dammar och dagvattenmagasin
- Groddjur har inventerats och återfunnits i dammar (salamander)
- Alléer finns utmed Slätterödsvägen och Havgårdsvägen
- Natura 2000-områden och naturreservat finns längre bort



Vattenförekomster och markavvattning

- Det finns dikningsföretag
- Alnarpsströmmen går djupt under området



Dikningsföretag

Båtnadsområdet visas som en blåprickig yta
Dikningsföretaget visas som en blå, tjock linje inom
båtnadsområdet

Utformningsförslag

Val av lokalisering

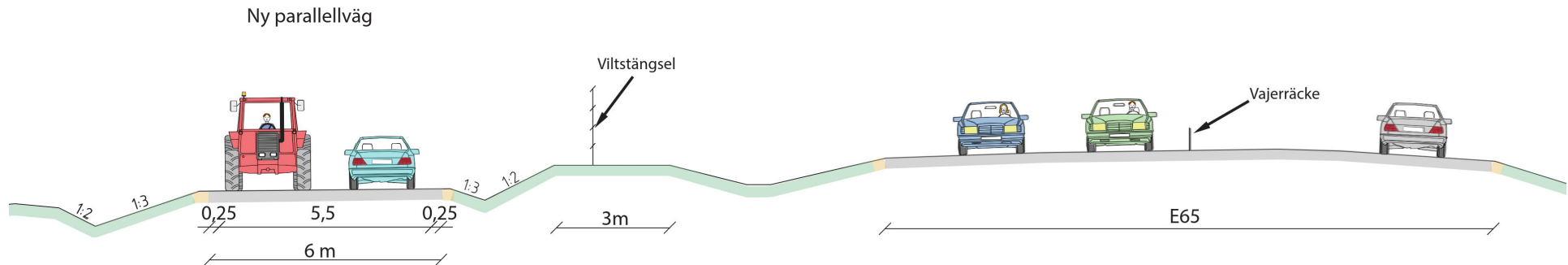
- Parallellvägen föreslås förläggas norr om väg E65 och ansluta till Börringe kyrkoväg, Brunnarnavägen och Slätterödsvägen
- En planskild korsning planeras i Lemmeströ



Förslag på utformning

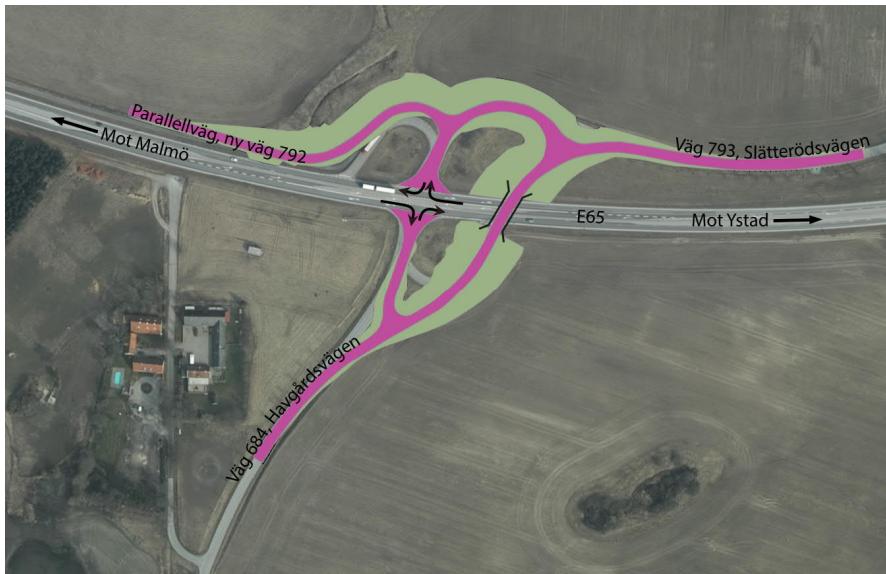
Parallellväg

- Bredd: 6 meter
- Hastighet: Bashastighet, dvs 70 km/h. Vid korsningar utformas vägen för lägre hastighet
- Slitlager: Asfalt
- Viltstängsel mellan parallellväg och E65



Förslag på utformning

- I korsningen mellan E65, Slätterödsvägen och Havgårdsvägen planeras för en planskild korsning. E65 kommer utformas med 2+2 körfält genom korsningen. Breddning av E65 ryms inom befintligt vägområde.
- Två olika förslag har utretts – Bro eller Port, se bilder nedan

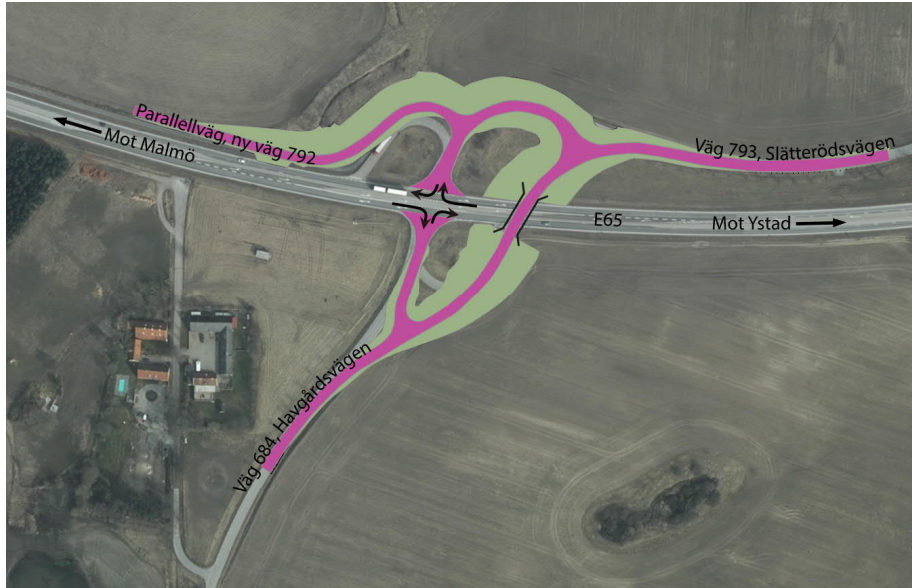


Bro över E65



Port under E65

Alternativskiljande effekter



Bro över E65

Bron och dess bankar kommer att synas tydligt i ett öppet landskap
Bron kan påverka kulturmiljön då den ligger mellan Lemmeströ kyrkoruin och klockarbostaden

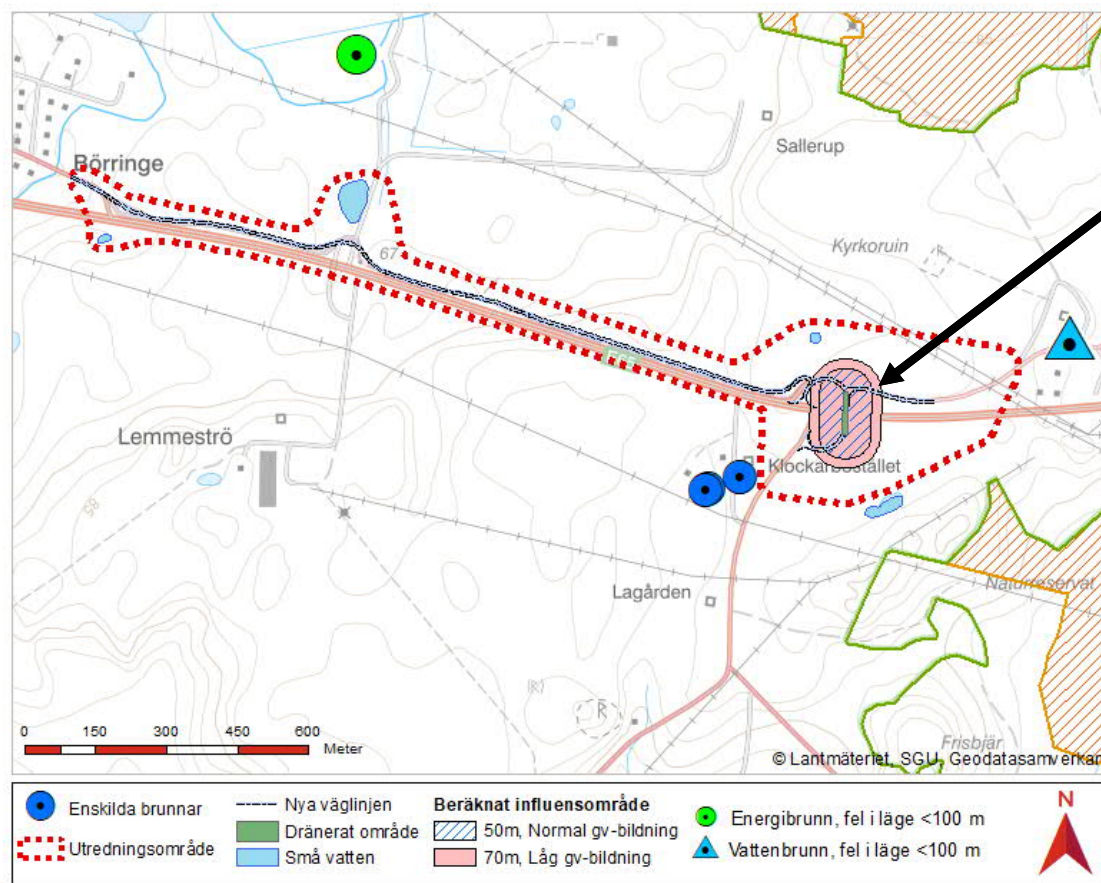


Port under E65

Grundvattennivån behöver sänkas inom en yta runt korsningen (se nästa bild)
Hunneröds mosse, som är ett hydrologiskt känsligt område, påverkas inte.

Sänkning av grundvattenyta

- Det har beräknats vilken yta som kan beröras av grundvattensänkningen. Den påverkar inte Hunneröds mosse.



Yta där grundvatten-nivån sänks
(En oval yta invid planerad planskild korsning)

Utformning av planskild korsning

- Trafikverket har efter utredningen valt att låta den planskilda korsningen utformas så att en ny väg går i en port under väg E65.

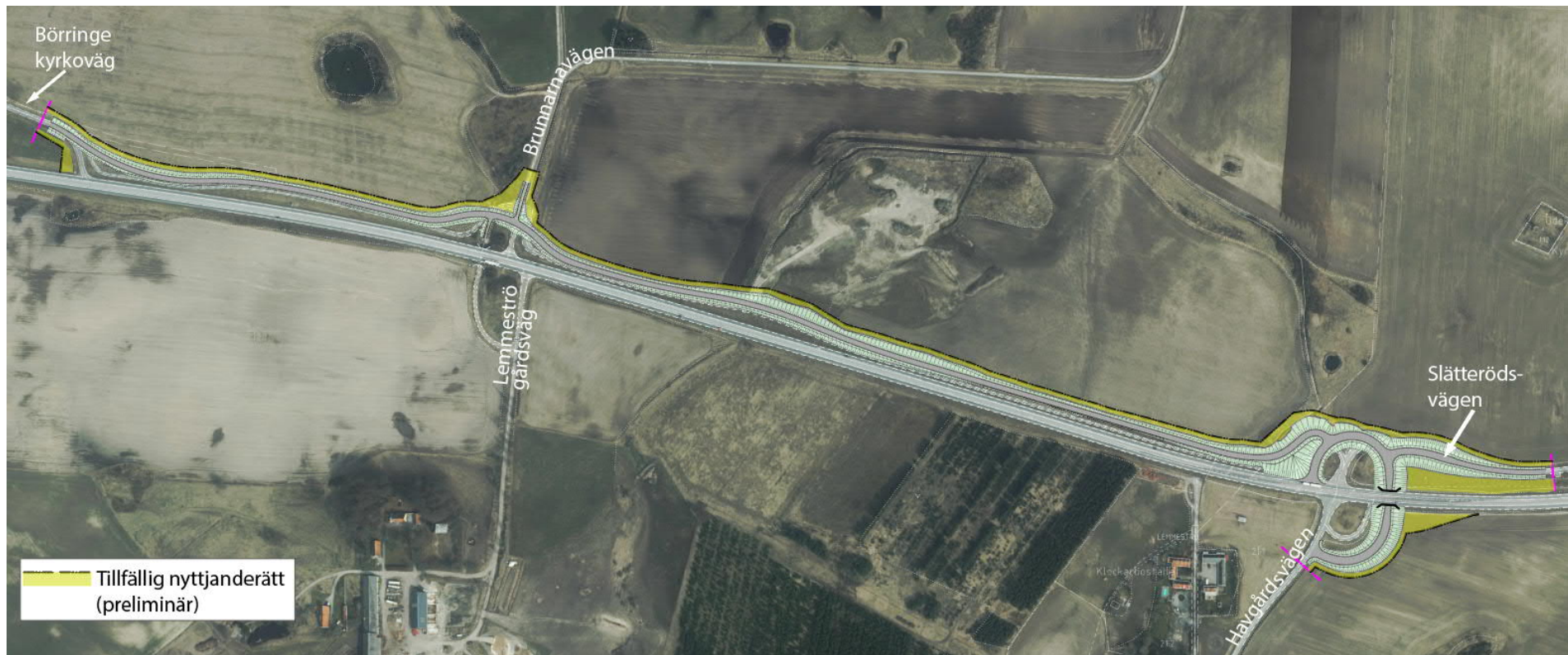


Tillfälligt nyttjande

- Under byggskedet behövs ytterligare ytor för att kunna bygga anläggningen. De kallas ytor med ”tillfällig nyttjanderätt”.
- Inom dessa ytor bedrivs anläggningsarbete och de kan exempelvis användas för upplag av schaktmassor och material, för uppställning av arbetsmaskiner och arbetsbodas eller för att leda om trafiken medan den planskilda korsningen byggs.
- Ytor för tillfälligt nyttjande återställs efter byggskedets slut.

Tillfälligt nyttjande

Föreslagna ytor för tillfällig nyttjanderätt är markerade med gult i bilden



Projektets effekter och konsekvenser

- Ökad trafiksäkerhet och framkomlighet på E65 och anslutande vägar
- Ökad komfort för cyklister och möjlighet att cykla Svedala – Skurup
- Minskad risk för smittrafik genom Börringe på grund av mindre köbildning på E65. Ökat antal långsamtgående fordon genom Börringe.
- Grundvattennivån sänks vid planskild korsning. Ingen påverkan väntas på vattennivåerna i Hunneröds mosse
- En pågående arkeologisk utredning ska se om tidigare okända fornlämningar berörs
- Alléer kommer att beröras utmed Slätterödsvägen och Havgårdsvägen.
- Det ska utredas om diken eller utjämningsmagasin behöver byggas om och hur salamandern i så fall kan skyddas

Arbete i vatten

- Arbeten kan komma att ske i diken och utjämningsmagasin.
- Schakt kan även komma att ske inom båtnadsområde till diktningföretag
- Grundvattennivån kommer sänkas vid den planskilda korsningen



Enskilda vägar

- Enskild grusväg norr om E65 mellan Brunnarnavägen och Slätterödsvägen byggs om och blir en allmän väg



- Brunnarnavägens anslutning till väg E65 stängs
- Lemmeströ gårdsvägs anslutning till väg E65 stängs

På sträckan mellan Börringe och Lemmeströ kommer det efter ombyggnaden bara finnas möjlighet att köra in och ut på E65 via den planskilda korsningen. Alla andra anslutningar stängs.

Markåtkomst

Magdalena Lutczyk

Markförhandlare

Markåtkomst och ersättningsfrågor

Trafikverket

Markförhandling Syd

E-post: magdalena.lutczyk@trafikverket.se

Telefon: 010-123 15 83

Förberedelser/Projektering

Trafikverket och dess konsulter har rätt att få tillträde till fastighet för:

mätning och utstakning

grundundersökningar (t.ex. arkeologi, geoteknik)

förberedande åtgärder

Vid dessa arbeten ska:

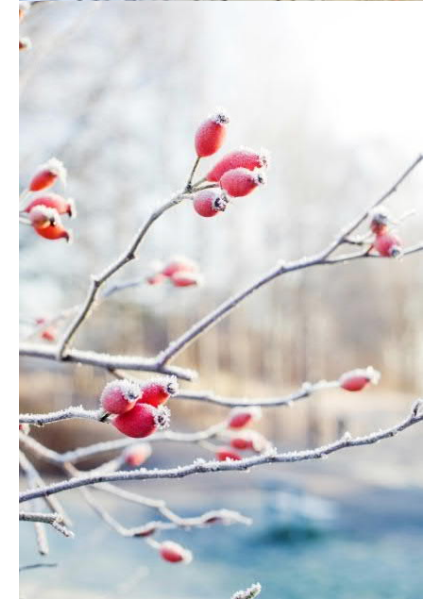
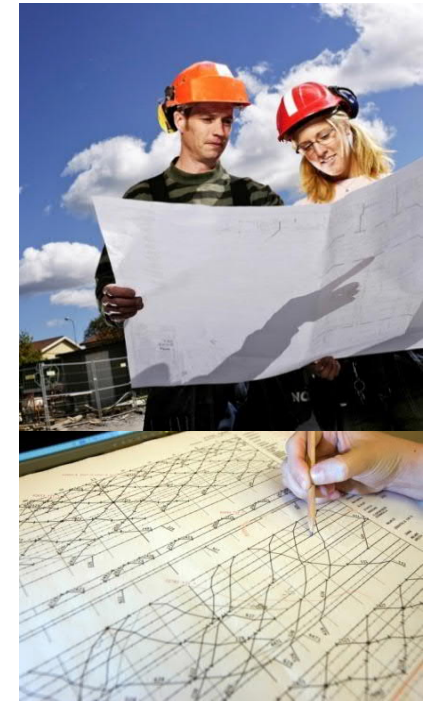
skador om möjligt undvikas

träd i trädgård ej fällas eller skadas

utan ägarens medgivande

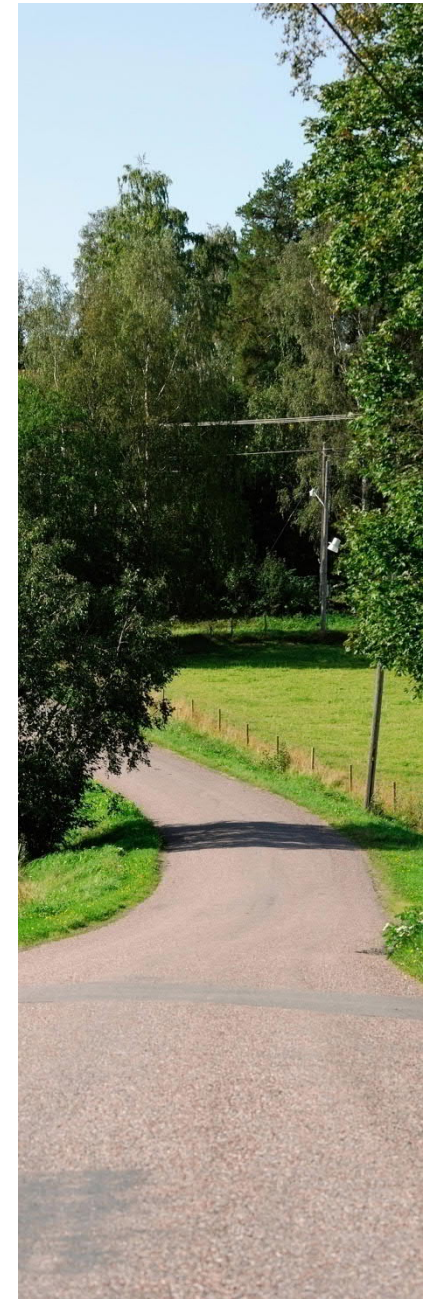
Skador skall ersättas

([34 § Väglagen](#))



Vägrätt

- Vägrätt uppkommer när väghållaren tar i anspråk mark för väg, det vill säga när vägens sträckning över fastigheten blivit utmärkt och vägarbetet påbörjats. ([31 § Väglagen](#))
- Vägrätten är en rätt för väghållaren att nyttja den mark som behövs för vägen. Rätt till grus, berg och andra jordmassor inom vägområdet. ([30§ Väglagen](#))
- Ingen förändring av fastighetsgränser.
- Vägrätten upphör när vägen dras in. ([32 § Väglagen](#))



Vem kan få ersättning?

Fastighetsägare

Servitutshavare

Nyttjanderättshavare, t.ex. jordbruksarrendatorer

Vad ersätts?

- Markintrånget – Minskning av fastighetens marknadsvärde
- 25 %-påslag på markintrång
- Annan skada
- Uppräkning med index och ränta

Inlösen av fastighet

- Synnerligt men för fastigheten eller del därav
- Tidig inlösen i undantagsfall

([55 §](#) + [55 a §](#) + [55 b §](#) Väglagen)

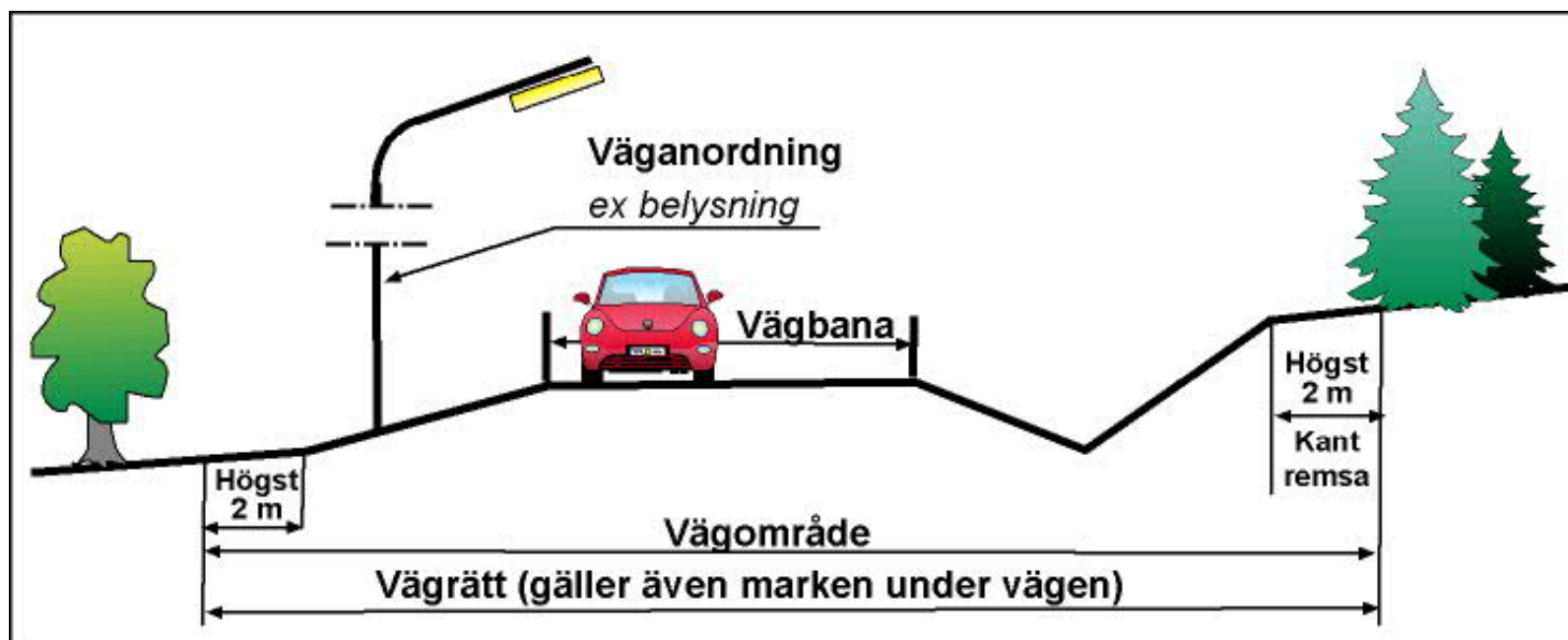
Delägare samfälligheter

För delägare i samfälligheter som ej förvaltas av en samfällighetsförening kommer Trafikverket enbart kontakta och skriva avtal med de delägare där ersättningssumman överstiger tre procent av prisbasbeloppet.

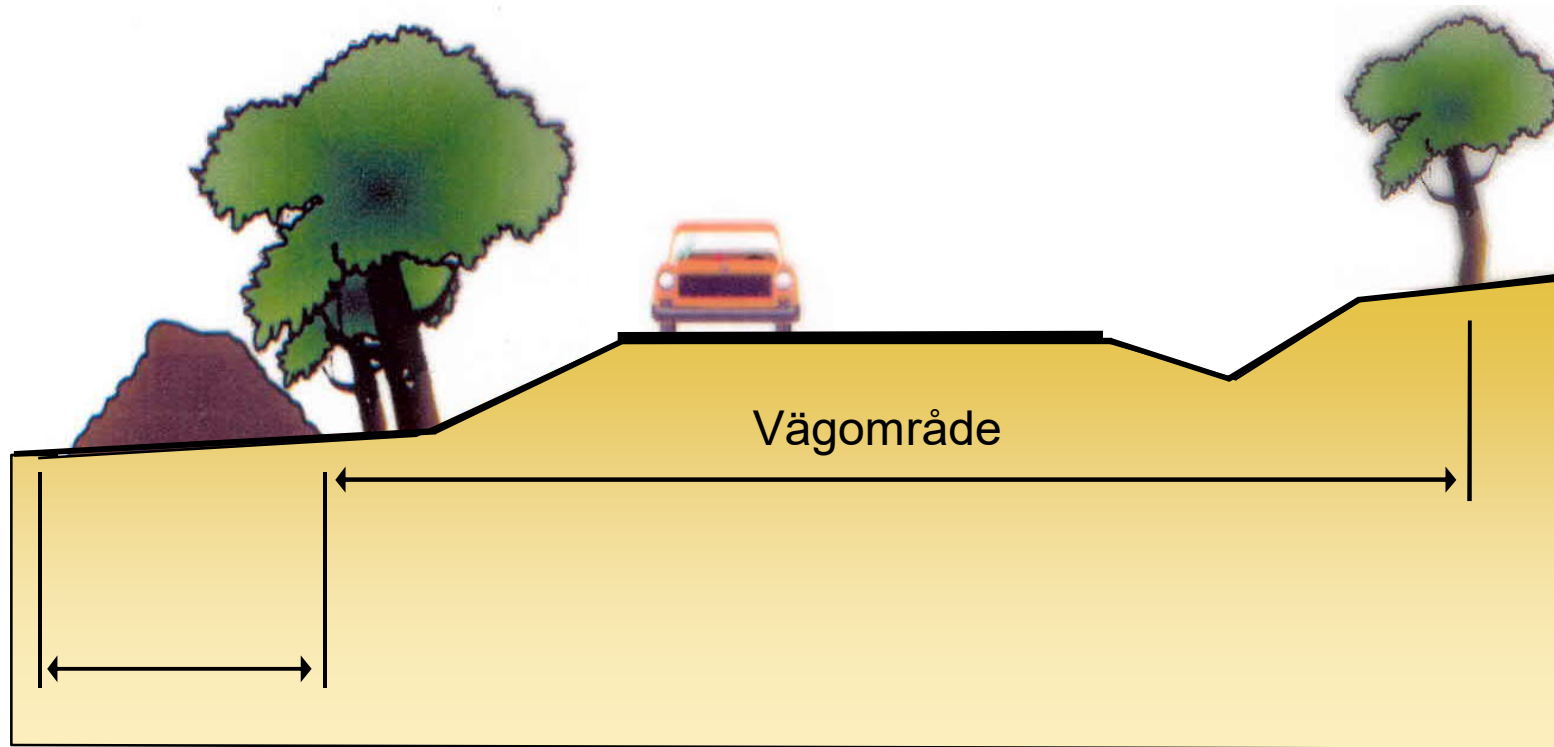
Övriga delägare får själva framställa ett yrkande om ersättning till Trafikverket.



Vägområde



Mark under byggtiden



Yta som används under byggnadstiden, t.ex. för massupplag

Besiktningar/Gränsmarkeringar

- Hus och vattentäcker besiktigas före byggstart om risk finns för skador.
- Befintliga gränsmarkeringar som riskerar att skadas mäts in före byggstart. Efter att bygget har färdigställts återutsätts skadade/förlorade markeringar av Lantmäteriet.



Tack för uppmärksamheten!