



TECKENFÖRKLARING

MARKANSPRÅK

- GRÄNS FÖR VÄGOMRÅDE
- AVGRÄNSNING MELLAN ÖLIKA TYPER AV MARKANSPRÅK

V NYTT VÄGOMRÅDE MED VÄGRÄTT

Vi NYTT VÄGOMRÅDE MED INSKRÄNKT VÄGRÄTT

Vi1 Vägområde med inskränkt vägrätt för trafikering av enskild väg

Vi2 Vägområde med inskränkt vägrätt för dagvattenledning

Vi3 Vägområde med inskränkt vägrätt för åtkomst till dagvattenmagasin

T Tillfällig nyttjanderätt

T1 Tillfällig nyttjanderätt för arbetsområde, transporter samt brobyggnad. Gäller från byggstart till 3 mån efter slutbesiktning

T2 Tillfällig nyttjanderätt för brobyggnad och tillfällig förbifart. Gäller från byggstart till 3 mån efter slutbesiktning

T3 Tillfällig nyttjanderätt för arbetsområde till anläggningsarbeten. Gäller från byggstart till 3 mån efter slutbesiktning

T4 Tillfällig nyttjanderätt för etablerings- och upplagsytor, byggande av bro och väg. Gäller från byggstart till 3 mån efter slutbesiktning

VERKSAMHETER/ÅTGÄRDER SOM UNDANTAS FRÅN FÖRBUD ENLIGT MILJÖBALKEN

Skyltningen att göra anmälan för samråd enligt 7:6 MB gäller inte för de verksamheter och åtgärder som behövs för att bygga vägen och som fastställs och ingår i vägområdet för allmän väg eller område för tillfällig nyttjanderätt

Förbud som avser verksamhet eller åtgärd inom generellt biotopskyddsområde (7:11 2 st. MB) gäller inte byggande av allmän väg

SÄRSKILDA BESLUT SOM TAS I SAMBAND MED FASTSTÄLLELSE AV VÄGPLAN

Indragning av område från allmänt underhåll

ÖVRIGA BETECKNINGAR PÅ PLANKARTAN

- Y/Y/Y/Y Ny väg, vägbankar, med längdmåtningsstreck och höjdsättning
- V/V/V/V Fastighetsgräns
- Traktgräns
- Bro, väg under E65
- Faunastängsel

KOORDINATSYSTEM

SWEREF 99 13 30
RH 2000

ORIENTERINGSFIGUR

TYP AV PLAN **VÄGPLAN**

GRANSKNINGSSTATUS / SYFTE

HANDLINGSTYP **GRANSKNINGSHANDLING**

DATUM 2022-01-14 LEVERANS / ANDRINGS-PM

OBJEKT **E65 MALMÖ - YSTAD**

DELOMRÅDE / BANDEL **PARALLELVÄG BÖRRINGE-LEMMESTRÖ**

ANLÄGGNINGSDDEL **2**

OBJEKTNUMMER / KM **00 GEMENSAMT**

148277

KONSTRUKTIONNUMMER

BESTÄLLARE **TRAFIKVERKET**

LEVERANTÖR **wsp**

SKAPAD AV **K HÅKANSSON** UPPDRAGSNUMMER **10293959**

GOCKÄND AV **J TERNE** AVDELNING

RITNINGSTYP **PLAN**

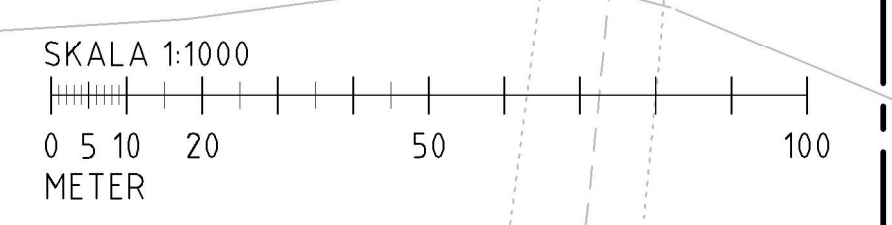
TEKNIKOMRÅDE / INNEHÅLL **VÄGUTFORMNING OCH TRAFIK**

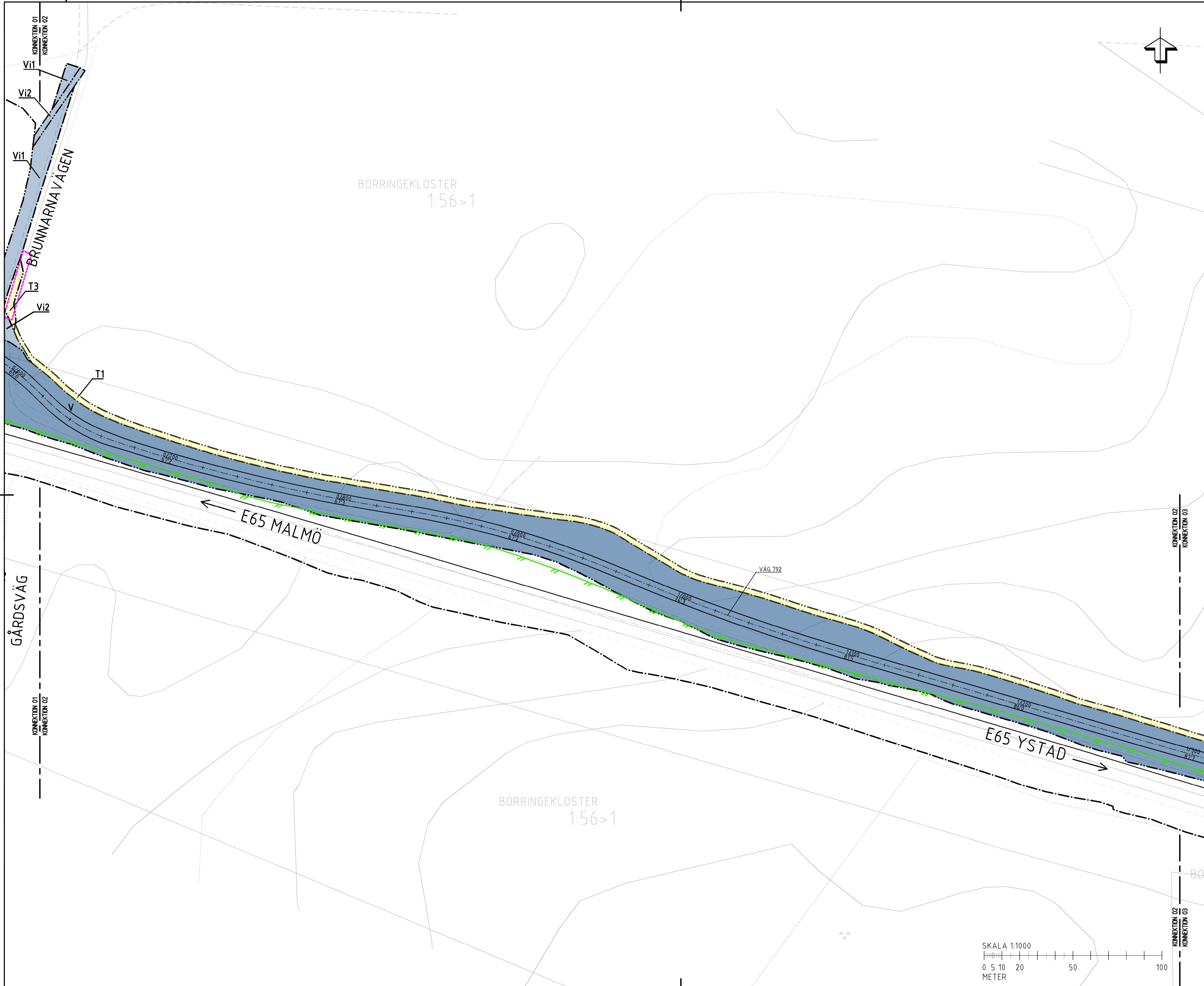
BESKRIVNING **PLANKARTA**

PLAN 0/000 - 0/600

SKALA **1:1000** FORMAT **A1** FÖRVALTNINGSNUMMER

RITNINGSNUMMER **200T0201** BLAD NÄSTA BLAD BET





TECKENFÖRKLARING

MARKANSPRÅK

- GRÄNS FÖR VÄGOMRÅDE
- AVGRÄNSNING MELLAN ÖLIKA TYPER AV MARKANSPRÅK

- V** NYTT VÄGOMRÅDE MED VÄGRÄTT
- Vi** NYTT VÄGOMRÅDE MED INSKRÄNKT VÄGRÄTT

- Vi1** Vägområde med inskränkt vägrätt för trafikering av enskild väg
- Vi2** Vägområde med inskränkt vägrätt för dagvattenledning
- Vi3** Vägområde med inskränkt vägrätt för åtkomst till dagvattenmagasin

- T** Tillfällig nyttjanderätt
- T1** Tillfällig nyttjanderätt för arbetsområde, transporter samt brobyggnad. Gäller från byggstart till 3 mån efter slutbesiktning.
- T2** Tillfällig nyttjanderätt för brobyggnad och tillfällig förbifart. Gäller från byggstart till 3 mån efter slutbesiktning.
- T3** Tillfällig nyttjanderätt för arbetsområde till anläggningsarbeten. Gäller från byggstart till 3 mån efter slutbesiktning.
- T4** Tillfällig nyttjanderätt för etablerings- och upplagsytor, byggande av bro och väg. Gäller från byggstart till 3 mån efter slutbesiktning.

VERKSAMHETER/ÅTGÄRDER SOM UNDANTAS FRÅN FÖRBUD ENLIGT MILJÖBALKEN

Skyldigheten att göra anmälan för samråd enligt 7:6 MB gäller inte för de verksamheter och åtgärder som behövs för att bygga vägen och som fastställs och ingår i vägområdet för allmän väg eller område för tillfällig nyttjanderätt.

Förbudet som avser verksamhet eller åtgärd inom generellt biotopskyddsområde (7:11 2 st. MB) gäller inte byggande av allmän väg.

SÄRSKILDA BESLUT SOM TAS I SAMBAND MED FASTSTÄLLELSE AV VÄGPLAN

- Indragning av område från allmänt underhåll

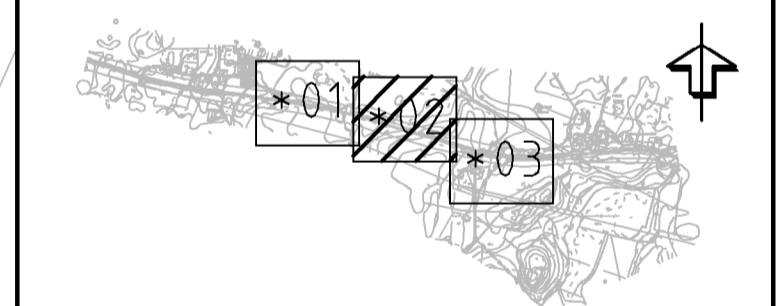
ÖVRIGA BETECKNINGAR PÅ PLANKARTAN

- Ny väg, vägbankar, med längdmätningssreck och höjdsättning
- Fastighetsgräns
- Traktgräns
- Bro, väg under E65
- Faunastängsel

KOORDINATSYSTEM

SWEREF 99 13 30
RH 2000

ORIENTERINGSFIGUR



VÄGPLAN

GRANSKNINGSSTATUS / SYFTE

HANDLINGSTYP
GRANSKNINGSHANDLING

DATUM: 2022-01-14 | LEVERANS / INDRAGNINGSPÅ

OBJEKT
**E65 MALMÖ - YSTAD
PARALLELLVÄG BÖRRINGE-LEMMESTRÖ**

DELOMRÅDE / BANDEL: 2

ANLÄGGNINGSDEL: 00 GEMENSAMT

OBJEKTNUMMER / KM: 148277 | KONSTRUKTIONNUMMER

BESTÄLLARE: TRAFIKVERKET | LEVERANTÖR: **wsp**

SKAPAD AV: K HÅKANSSON | UPPDRAGSNUMMER: 10293959

GODKÄND AV: J TERNE | AVDELNING

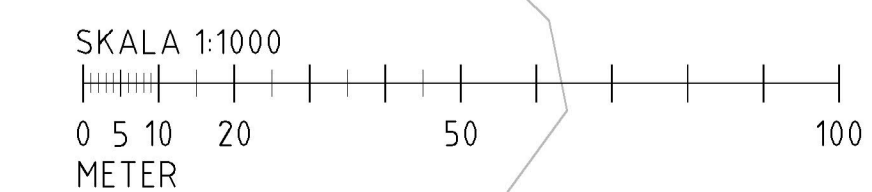
RITNINGSTYP: PLAN

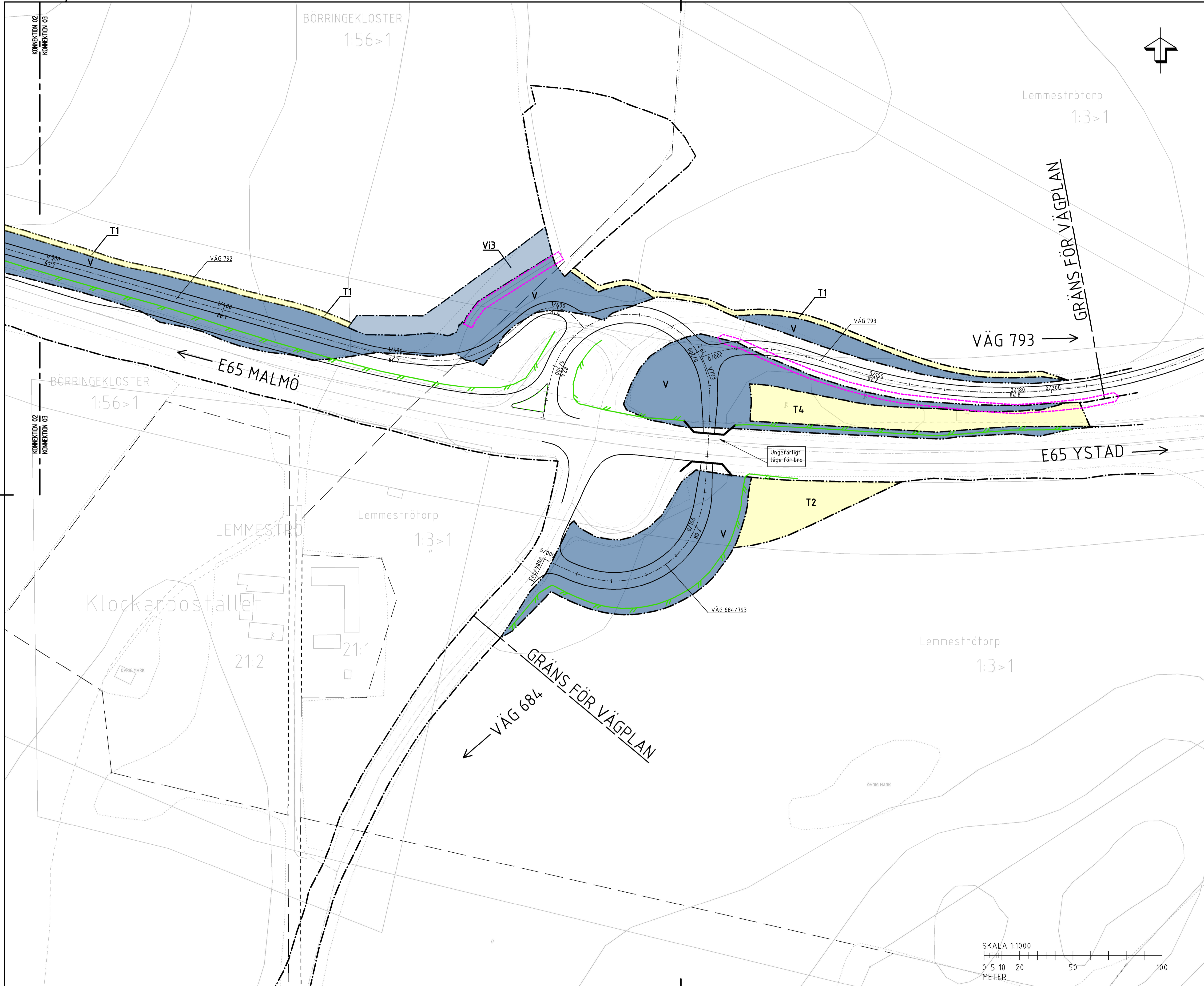
TEKNIKOMRÅDE / INNEHÅLL: VÄGUTFORMNING OCH TRAFIK

BESKRIVNING: PLANKARTA
PLAN 0/600 - 1/300

SKALA: 1:1000 | FORMAT: A1 | FÖRVALTNINGSNUMMER

RITNINGSNUMMER: 200T0202 | BLAD: | NÄSTA BLAD: | BET:





TECKENFÖRKLARING

- MARKANSPRÅK**
- GRÄNS FÖR VÄGOMRÅDE
 - - - - - AVGRÄNSNING MELLAN ÖLIKA TYPER AV MARKANSPRÅK
 - V** NYTT VÄGOMRÅDE MED VÄGRÄTT
 - Vi** NYTT VÄGOMRÅDE MED INSKRÄNKT VÄGRÄTT
 - VI1** Vägområde med inskränkt vägrätt för trafikering av enskild väg
 - VI2** Vägområde med inskränkt vägrätt för dagvattenledning
 - VI3** Vägområde med inskränkt vägrätt för åtkomst till dagvattenmagasin
 - T** Tillfällig nyttjanderätt
 - T1** Tillfällig nyttjanderätt för arbetsområde, transporter samt brobyggnad. Gäller från byggstart till 3 mån efter slutbesiktning
 - T2** Tillfällig nyttjanderätt för brobyggnad och tillfällig förbifart. Gäller från byggstart till 3 mån efter slutbesiktning
 - T3** Tillfällig nyttjanderätt för arbetsområde till anläggningsarbeten. Gäller från byggstart till 3 mån efter slutbesiktning
 - T4** Tillfällig nyttjanderätt för etablerings- och upplagsytor, byggande av bro och väg. Gäller från byggstart till 3 mån efter slutbesiktning

VERKSAMHETER/ÅTGÄRDER SOM UNDANTAS FRÅN FÖRBUD ENLIGT MILJÖBALKEN

- Skyldigheten att göra anmälan för samråd enligt 12 § MB gäller inte för de verksamheter och åtgärder som behövs för att bygga vägen och som fastställs och ingår i vägområde för allmän väg eller område för tillfällig nyttjanderätt
- Förbud som avser verksamhet eller åtgärd inom generellt biotopskyddsområde (7:11 2 st. MB) gäller inte byggande av allmän väg

SÄRSKILDA BESLUT SOM TAS I SAMBAND MED FASTSTÄLLESE AV VÄGPLAN

- Indragning av område från allmänt underhåll

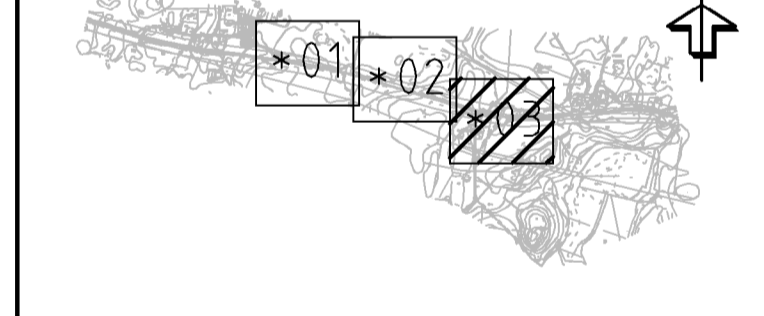
ÖVRIGA BETECKNINGAR PÅ PLANKARTAN

- NY VÄG, VÄGBANEFÄRTER, MED LÄNGDFÖRÅNINGSSTRECK OCH HÖJDSÄTTNING
- FASTIGHETSGRÄNS
- TRAKTGRÄNS
- BRO, VÄG UNDER E65
- FAUNASTÄNGSEL

KOORDINATSYSTEM

SWEREF 99 13 30
RH 2000

ORIENTERINGSFIGUR



TYP AV PLAN

VÄGPLAN

GRANSKNINGSSTATUS / SYFTE

GRANSKNINGSHANDLING

DATUM: 2022-01-14 | LEVERANS / ÄNDRINGS-PM

OBJEKT: **E65 MALMÖ - YSTAD**

DELOMRÅDE / BANDEL: **PARALLELVÄG BÖRRINGE-LEMMESTRÖ**

ANLÄGGNINGSDEL: **2**

OBJEKTNUMMER / KM: **00 GEMENSAMT**

OBJEKTNUMMER / KM: **148277**

BESTÄLLARE: **TRAFIKVERKET**

SKAPAD AV: **K HÅKANSSON** | UPPDRAGSNUMMER: **10293959**

GODKÄND AV: **J TERNE** | AVDELNING

RITNINGSTYP: **PLAN**

TEKNIKOMRÅDE / INNEHÅLL: **VÄGUTFORMNING OCH TRAFIK**

BESKRIVNING: **PLANKARTA**
PLAN 1/300 - 1/620

SKALA: **1:1000** | FORMAT: **A1** | FÖRVALTNINGSNUMMER

RITNINGSNUMMER: **200T0203** | BLAD | NÄSTA BLAD | BET

