



**E6 Halmstad, södra  
infarten ny trafikplats.  
Etapp ett**





# E6 Halmstad södra infarten

## Presentation

- Tonny Eliasson, Trafikverket
- Peter Gustafsson, Halmstads kommun





# E6 Halmstad södra infarten

- Informationsmöte 20 mars
  - Halmstads stadsutveckling
  - Stadsomvandling; högskoleområdet, Tullkammarkajen, Östra Stranden
  - Öster till öster, cykelvägar för bättre tillgänglighet



# E6 Halmstad södra infartens syfte



Förbättrad  
trafiksituation



Ökad  
trafiksäkerhet

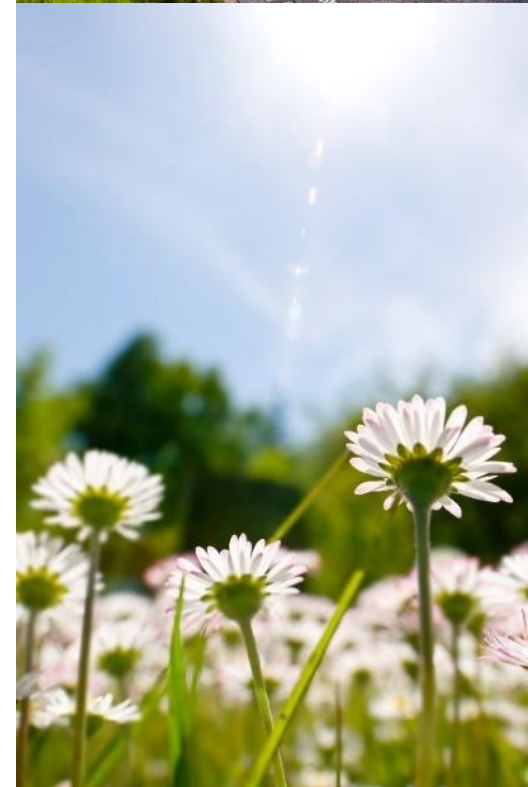


Bättre  
anslutning till  
hamnen

- Den nya länken ska binda samman nuvarande och planerade verksamhetsområden med hamnen, E6 och riksväg 15
- Avlasta Laholmsvägen och skapa ett bättre trafikflöde i de centrala delarna av Halmstad
- Ökad framkomlighet för gång- och cykeltrafiken

# E6 Halmstad södra infarten

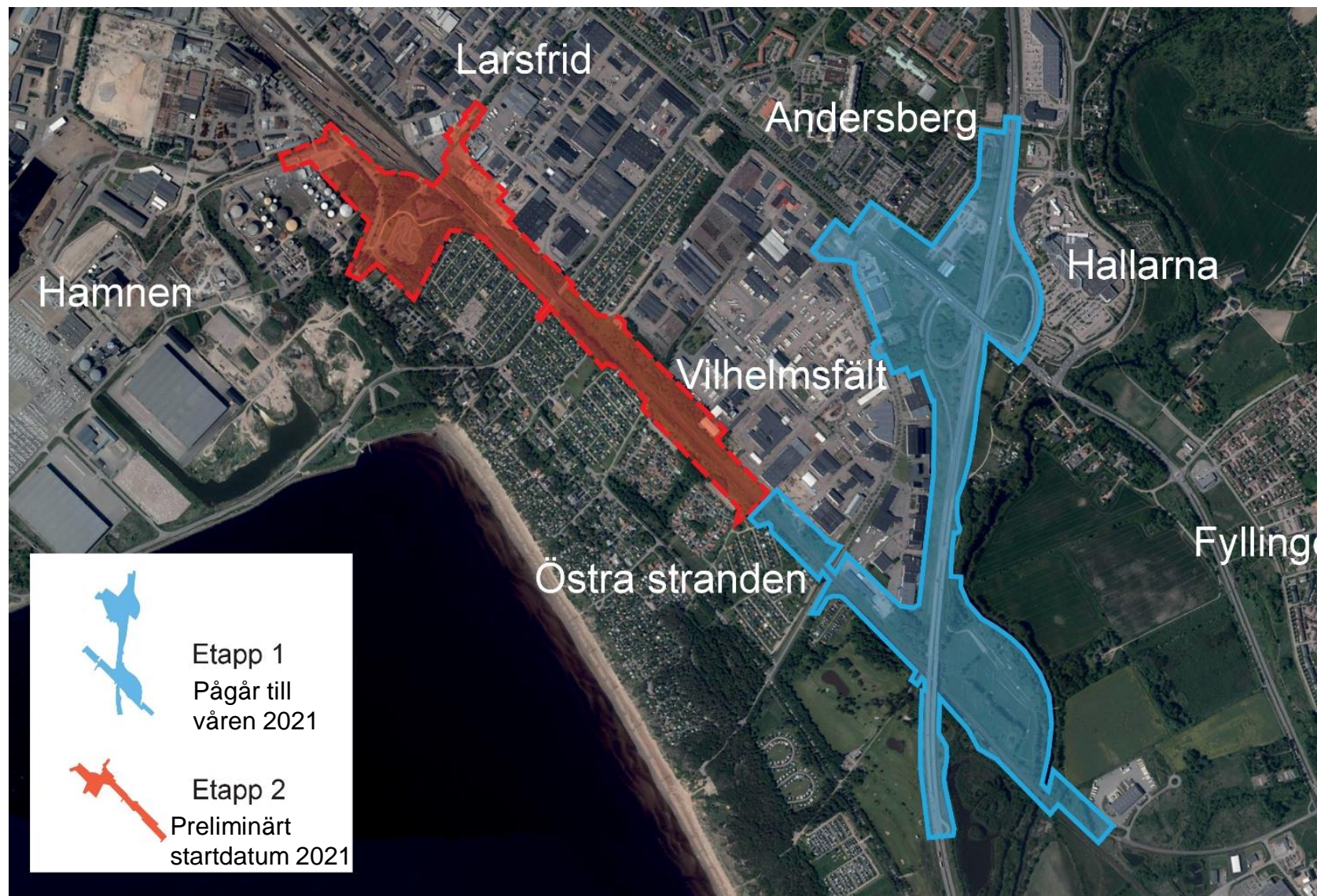
- Byggstart mars 2019
- Etapp ett beräknas vara färdigt våren 2021
- Projektet delas in i två etapper
- Jonab bygger etapp ett





# Vad omfattar etapp ett?

- Ombyggnad av trafikplats 43 (vid korsningen E6/Laholmsvägen)
- Ny trafikplats 42 (vid korsningen E6/Västkostbanan)
- Anslutning till väg 15 inklusive passage över Fylleån
- Ändrad anslutning vid korsningen Laholmsvägen/Ryttarevägen
- Gång- och cykelväg under Laholmsvägen
- Gång- och cykelförbindelse under Västkostbanan mot Östra stranden vid Fylleån





# E6 Halmstad södra infarten

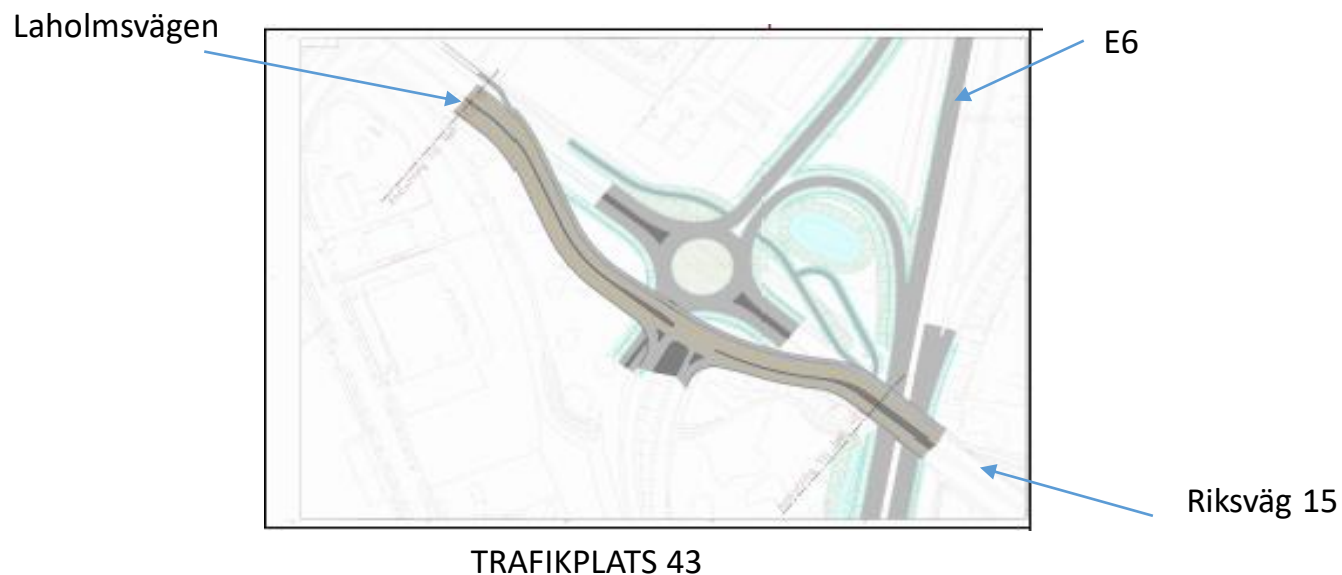
- Översiktsbild över etapp ett





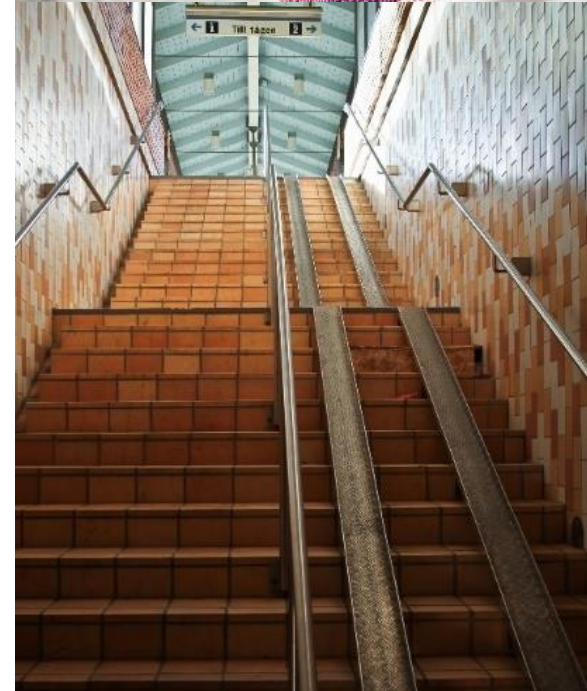
# E6 Halmstad södra infarten

- Hur kommer trafiken att påverkas?
- Sänkt hastighet på E6 till 70 km/h
- Droppen (störningar på Laholmsvägen)



# Påverkan på omgivningen

- Bullrande arbeten i stadsmiljö
- Fulleåns rekreativsområde kan påverkas





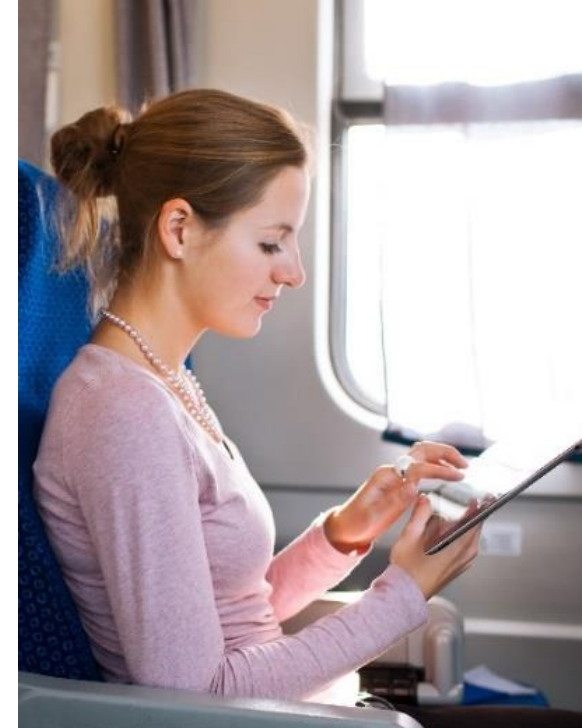
# Viktiga miljöfrågor i projektet

- Fylleån
- Natura 2000-område
- Arkeologi i Halmstad



# Hur får jag fortlöpande information?

- Informationsutskick
- Webbplatser:
  - [www.trafikverket.se/e6halmstad](http://www.trafikverket.se/e6halmstad)
  - [www.halmstad.se/sodrainfarten](http://www.halmstad.se/sodrainfarten)





# E6 Halmstad södra infarten

- Frågor?
  - Vill du kontakta oss framöver?
- Trafikverket:  
[trafikverket@trafikverket.se](mailto:trafikverket@trafikverket.se) eller 0771-921 921
- Halmstads kommun:  
[direkt@halmstad.se](mailto:direkt@halmstad.se) eller 035-13 70 00



# E6 Halmstad södra infarten

Tack för visat intresse!

